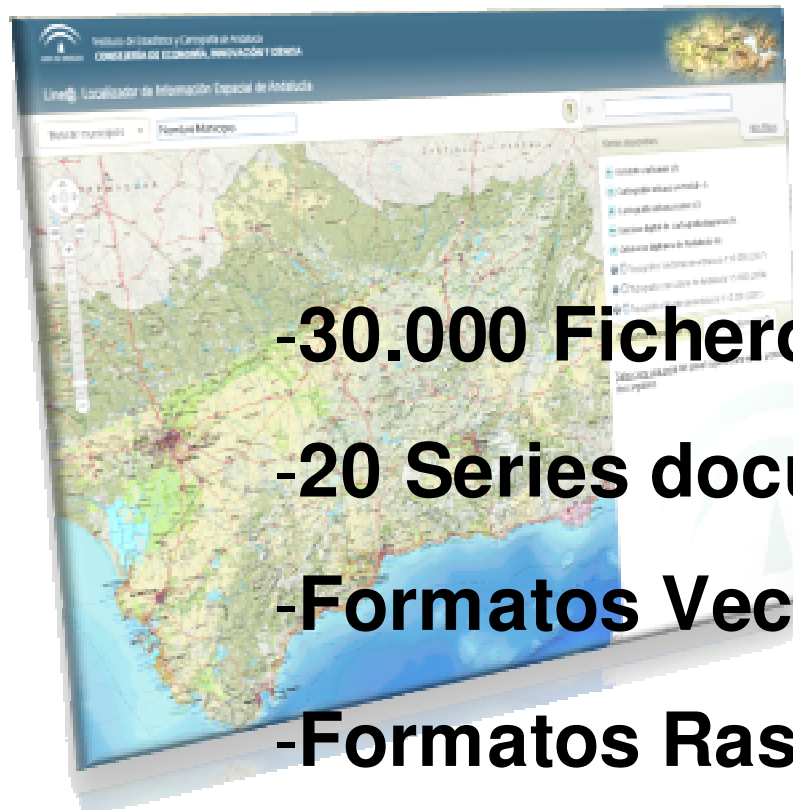




LINE@ PORTAL DE DESCARGAS CARTOGRAFIA OFICIAL



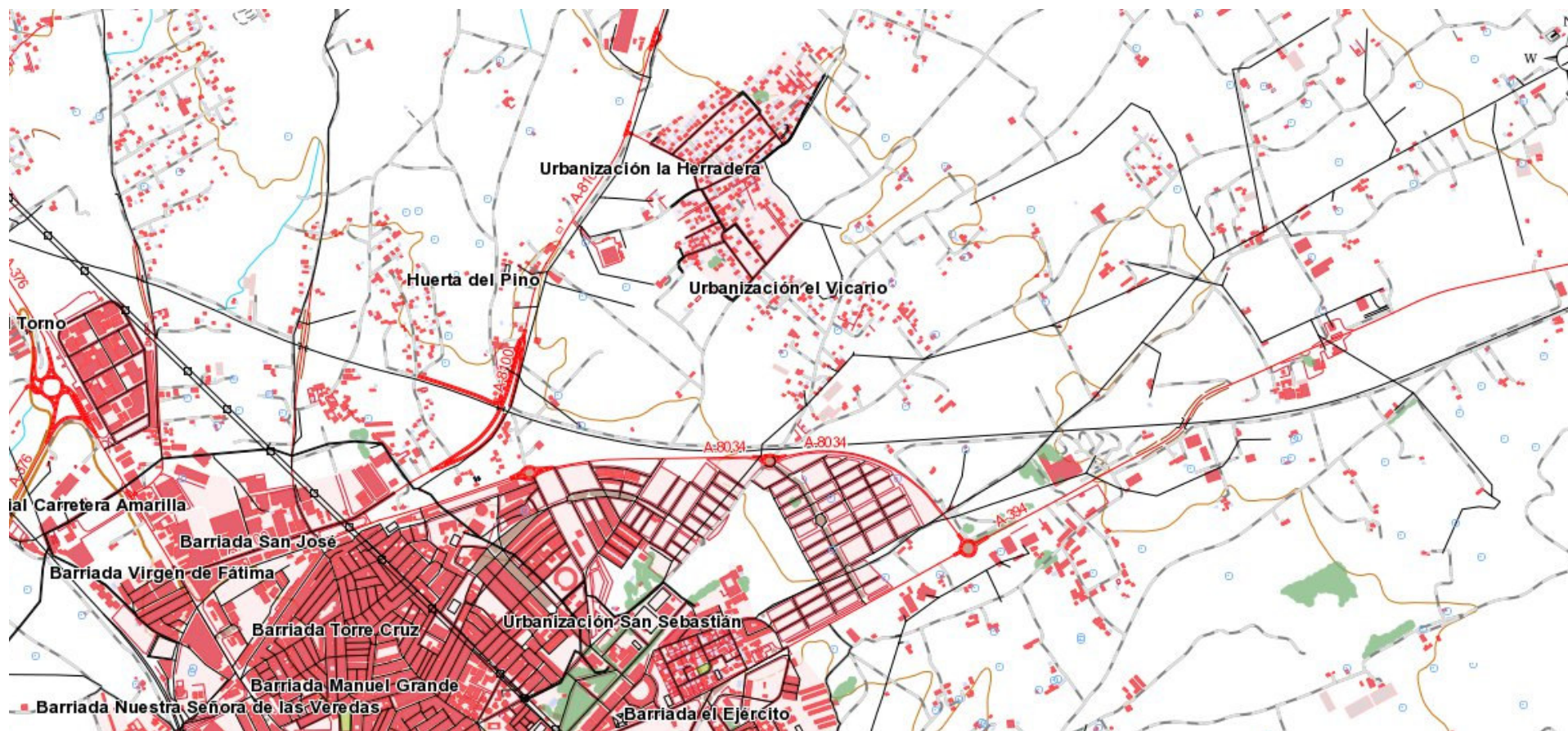
- 30.000 Ficheros de descarga gratuita**
- 20 Series documentos cartográficos**
- Formatos Vectoriales: Shp, Dgn.**
- Formatos Raster: JPEG2, MrSid, Tif**
- Plataforma común Diputación/Junta**



SERIES CARTOGRAFICAS DISPONIBLES

Mapas Topográficos escalas territoriales:

MTA vectorial 1/10000

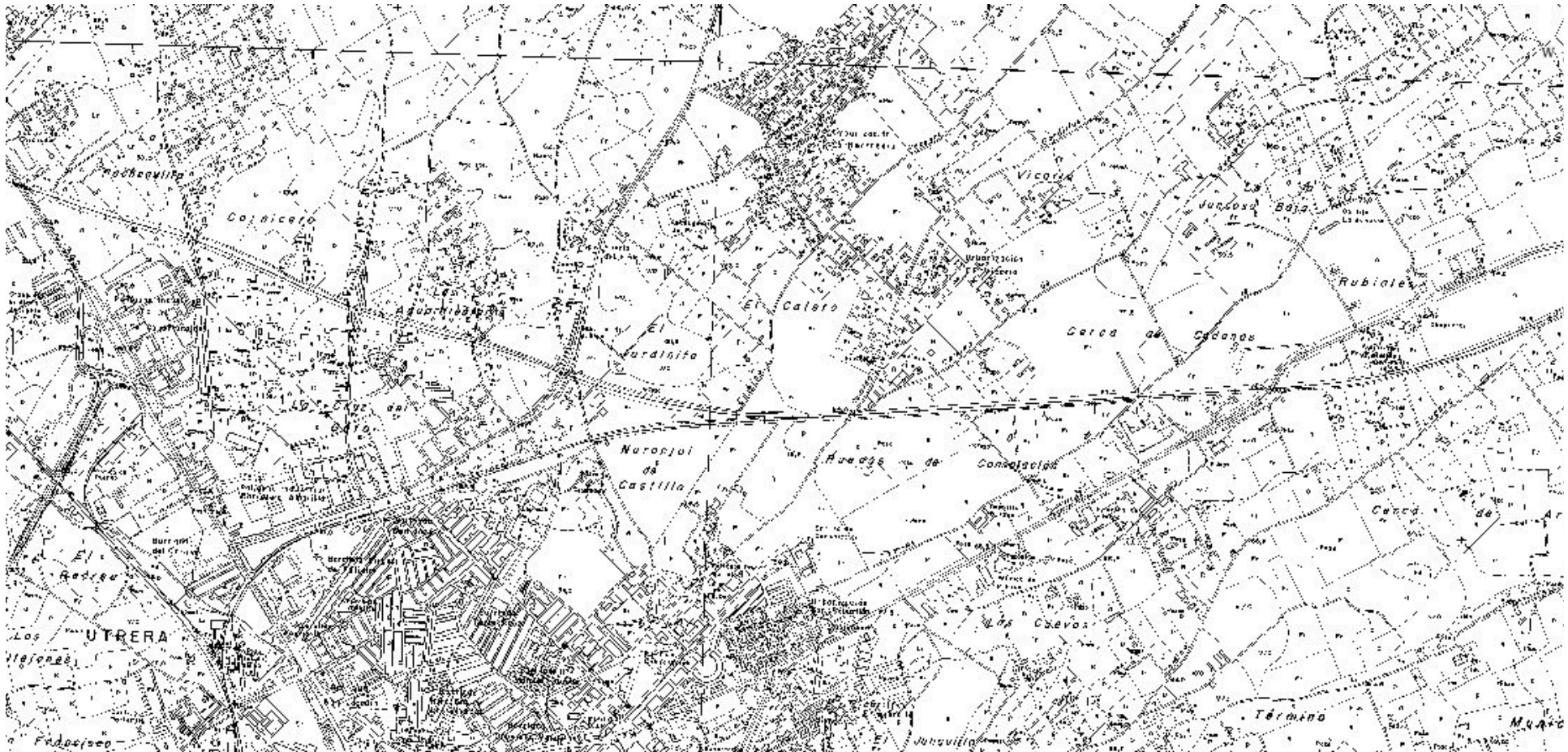




SERIES CARTOGRAFICAS DISPONIBLES

Mapas Topográficos escalas territoriales:

MTA Raster 1/10000

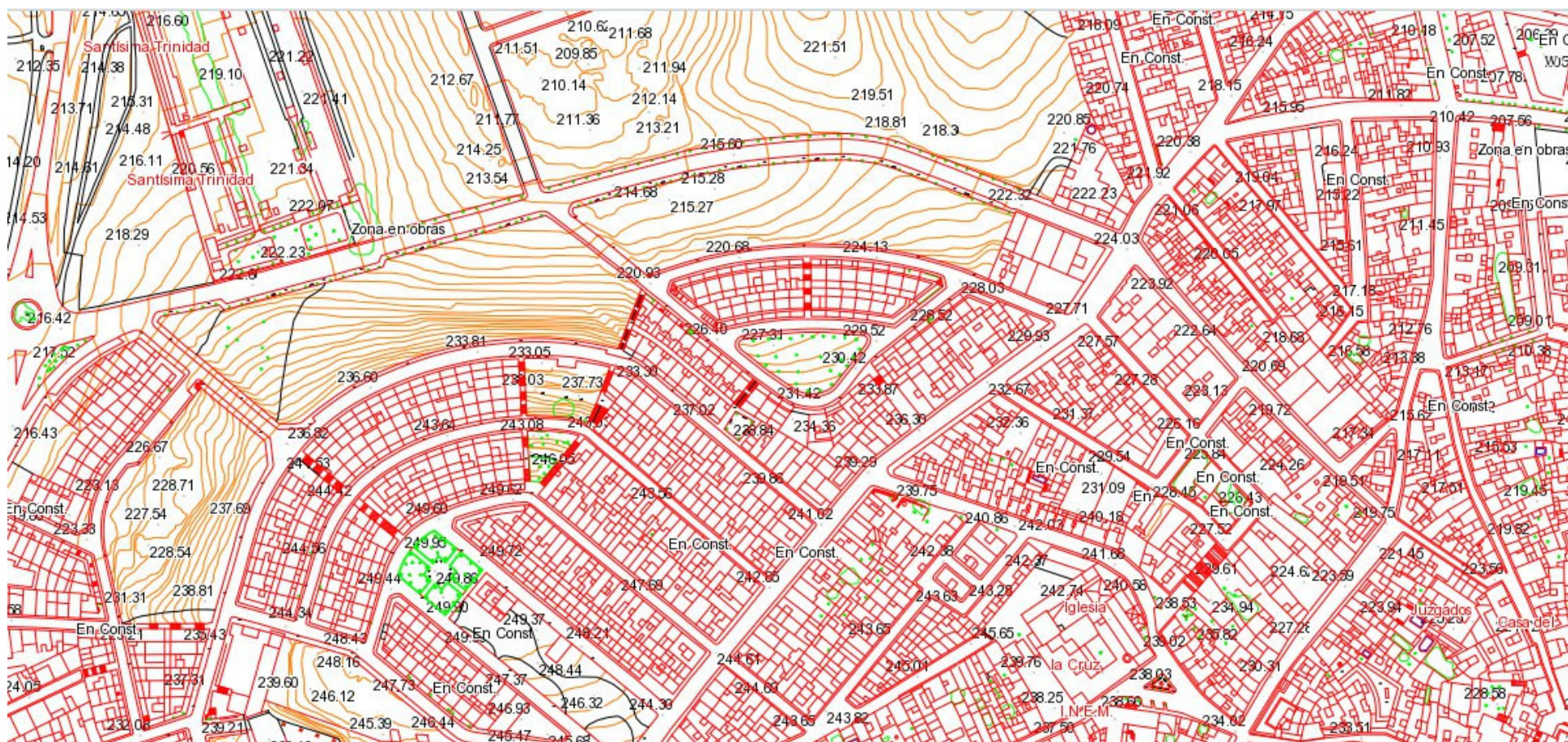




SERIES CARTOGRAFICAS DISPONIBLES

Mapas Topográficos escalas urbanas:

Cartografía Urbana Vectorial 1:500 1:1000 1:2000 1:5000



SERIES CARTOGRAFICAS DISPONIBLES

Mapas Topográficos escalas urbanas:

Cartografía Urbana Raster 1:500

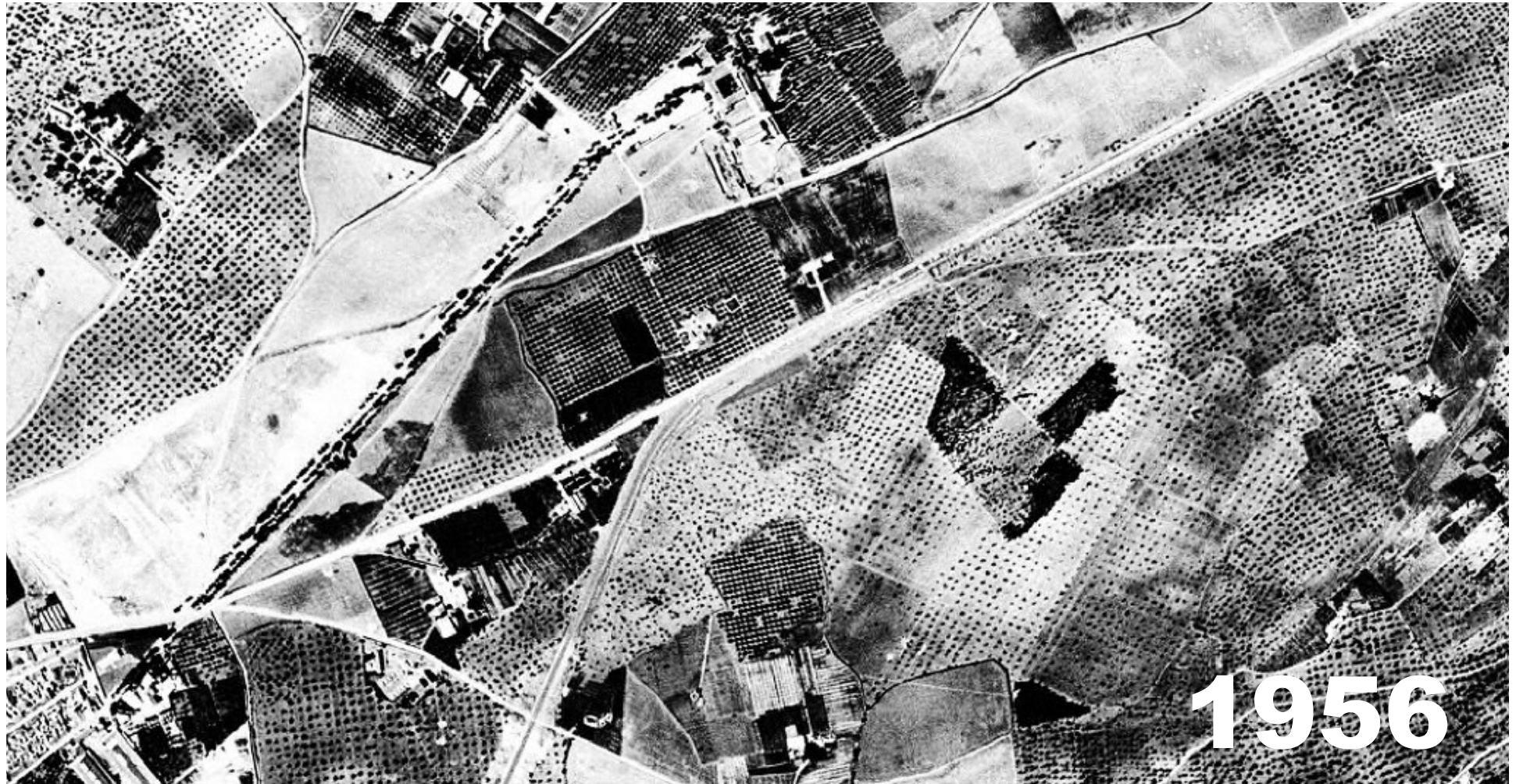




Instituto de Estadística y Cartografía de Andalucía
CONSEJERÍA DE ECONOMÍA, INNOVACIÓN Y CIENCIA

SERIES CARTOGRAFICAS DISPONIBLES

Ortofotografías digitales 1mt, 50cms y 20 cms:





Instituto de Estadística y Cartografía de Andalucía
CONSEJERÍA DE ECONOMÍA, INNOVACIÓN Y CIENCIA

SERIES CARTOGRAFICAS DISPONIBLES

Ortofotografías digitales 1mt, 50cms y 20 cms:





Instituto de Estadística y Cartografía de Andalucía
CONSEJERÍA DE ECONOMÍA, INNOVACIÓN Y CIENCIA

SERIES CARTOGRAFICAS DISPONIBLES

Ortofotografías digitales 1mt, 50cms y 20 cms:





Instituto de Estadística y Cartografía de Andalucía
CONSEJERÍA DE ECONOMÍA, INNOVACIÓN Y CIENCIA

SERIES CARTOGRAFICAS DISPONIBLES

Ortofotografías digitales 1mt, 50cms y 20 cms:





Instituto de Estadística y Cartografía de Andalucía
CONSEJERÍA DE ECONOMÍA, INNOVACIÓN Y CIENCIA

SERIES CARTOGRAFICAS DISPONIBLES

Ortofotografías digitales 1mt, 50cms y 20 cms:



2007



Instituto de Estadística y Cartografía de Andalucía
CONSEJERÍA DE ECONOMÍA, INNOVACIÓN Y CIENCIA

SERIES CARTOGRAFICAS DISPONIBLES

Ortofotografías digitales 1mt, 50cms y 20 cms:





Instituto de Estadística y Cartografía de Andalucía
CONSEJERÍA DE ECONOMÍA, INNOVACIÓN Y CIENCIA

SERIES CARTOGRAFICAS DISPONIBLES

Ortofotografías digitales 1mt, 50cms y 20 cms:

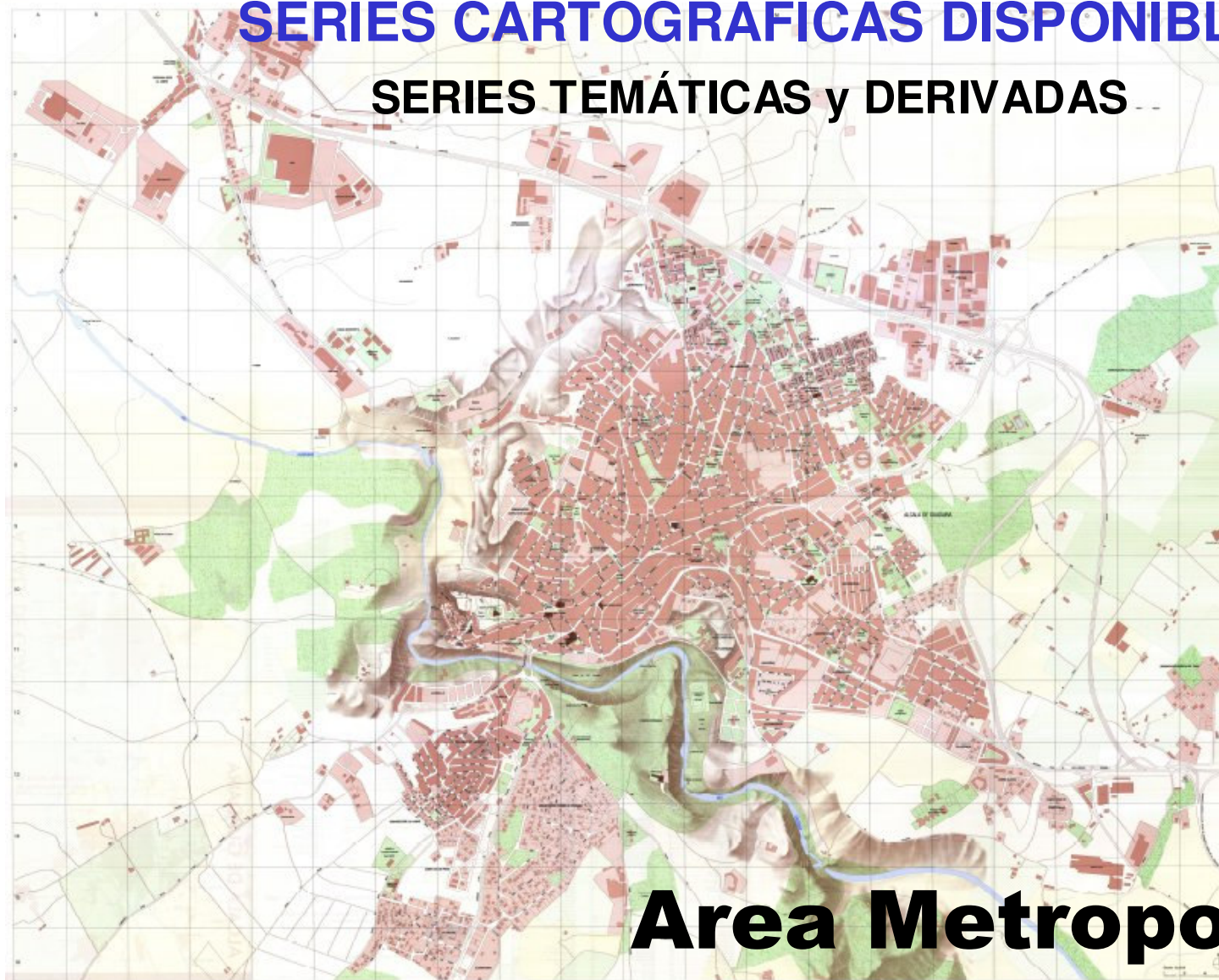




Instituto de Estadística y Cartografía de Andalucía
CONSEJERÍA DE ECONOMÍA, INNOVACIÓN Y CIENCIA

SERIES CARTOGRAFICAS DISPONIBLES

SERIES TEMÁTICAS y DERIVADAS

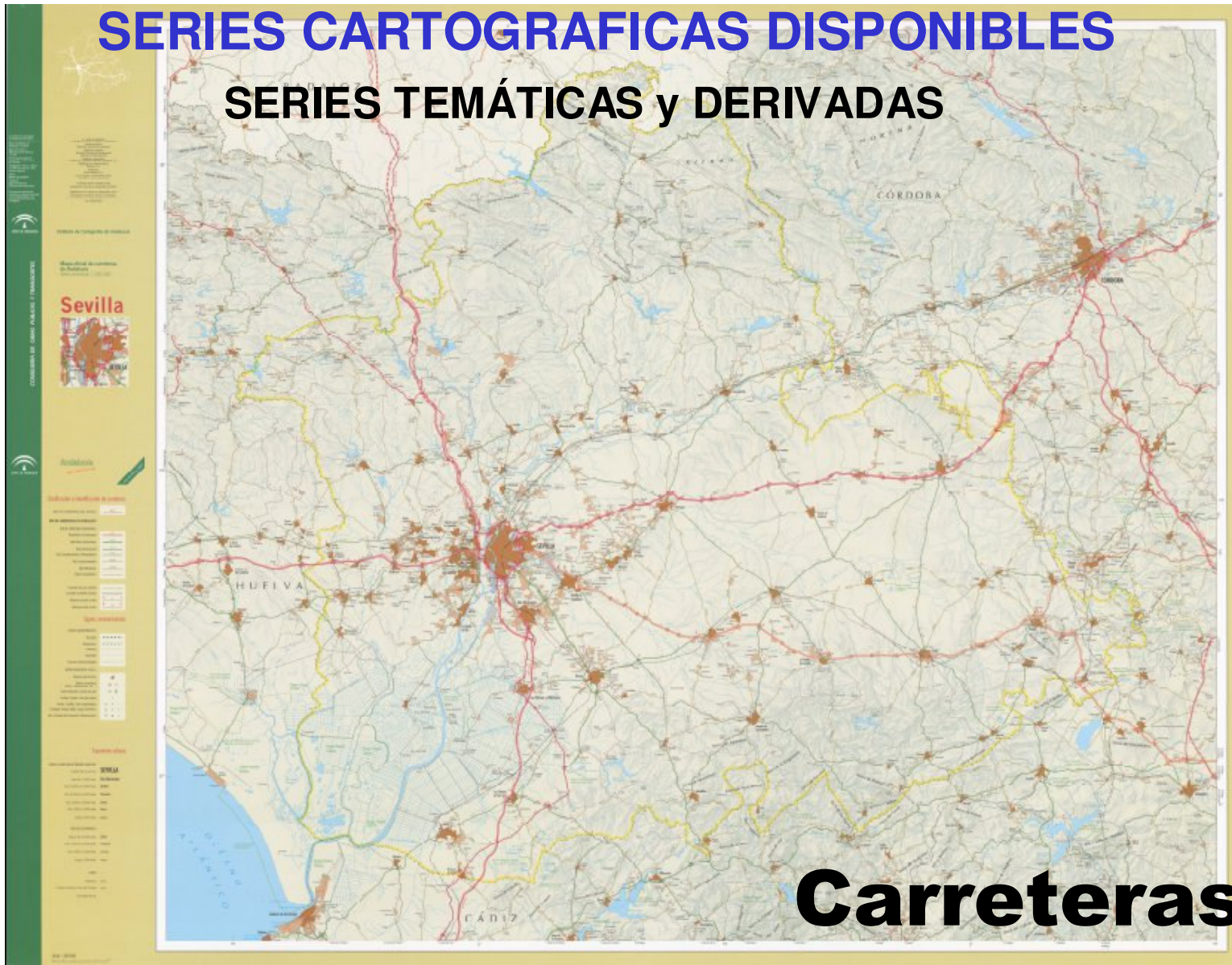


Area Metropolitana



SERIES CARTOGRAFICAS DISPONIBLES

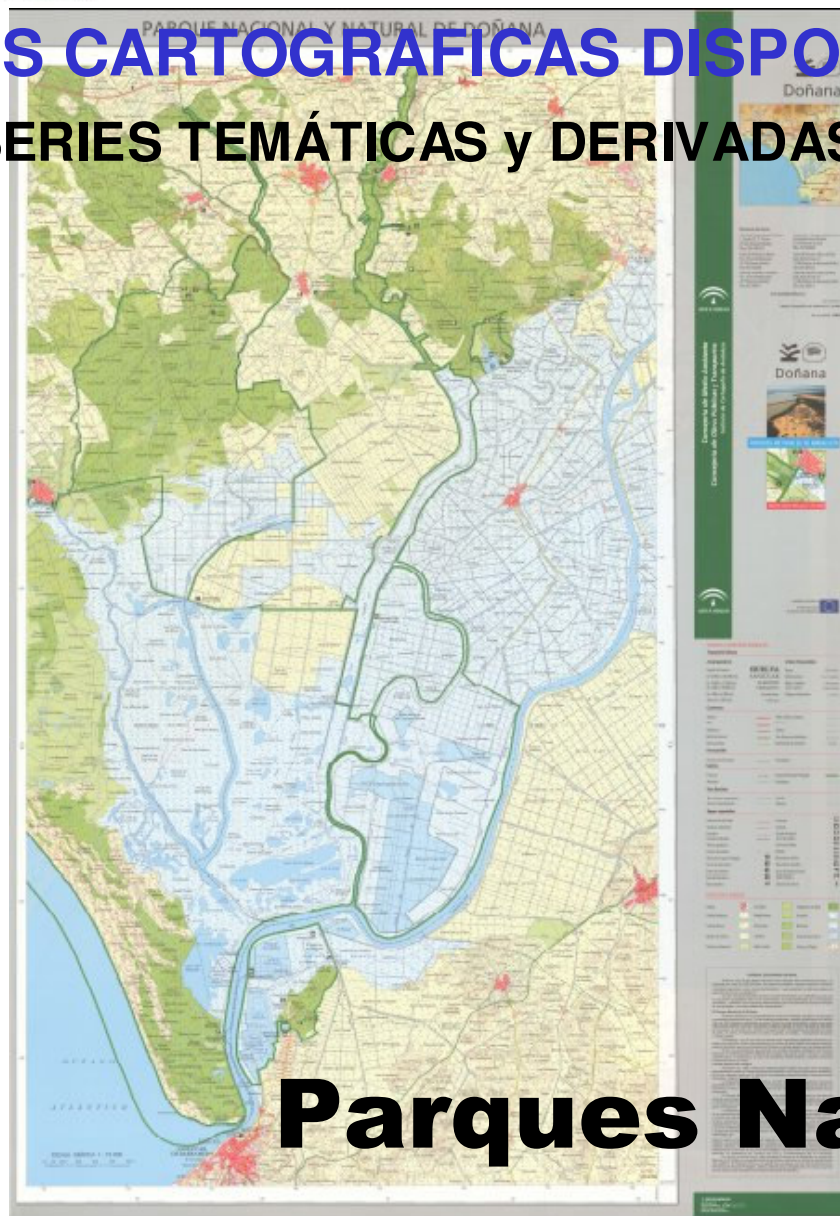
SERIES TEMÁTICAS y DERIVADAS





SERIES CARTOGRAFICAS DISPONIBLES

SERIES TEMÁTICAS y DERIVADAS



Parques Naturales



SERIES CARTOGRAFICAS DISPONIBLES

SERIES TEMÁTICAS y DERIVADAS



Ambitos comarcales



SERIES CARTOGRAFICAS DISPONIBLES

SERIES TEMÁTICAS y DERIVADAS



Fisiográficos



SERIES CARTOGRAFICAS DISPONIBLES

SERIES TEMÁTICAS y DERIVADAS



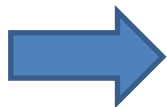
Callejeros



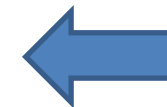


LOCALIZADOR: SERVICIOS INTEGRADOS

Visualización
de Mapas
WMS



Descarga
de Datos
shape, dgn, ecw, sid, pdf



- Topográfico 1:400.00
- DEA100
- Mapa Base IGN
- Topográfico 1:10.000
- Ortofotografía año 2009

- Topográfico 1:400.00
- Topográfico 1:10.000
- Mapas Guías Espacios Naturales
- Ámbitos Comarcales
- Aglomeraciones Urbanas
- Fisiográficos Litoral
- Mapa Oficial de Carreteras
- Cartografía Urbana
- Planos Urbanos Ciudades Medias
- Ortofotografías



Geolocalización SOAP, WFS



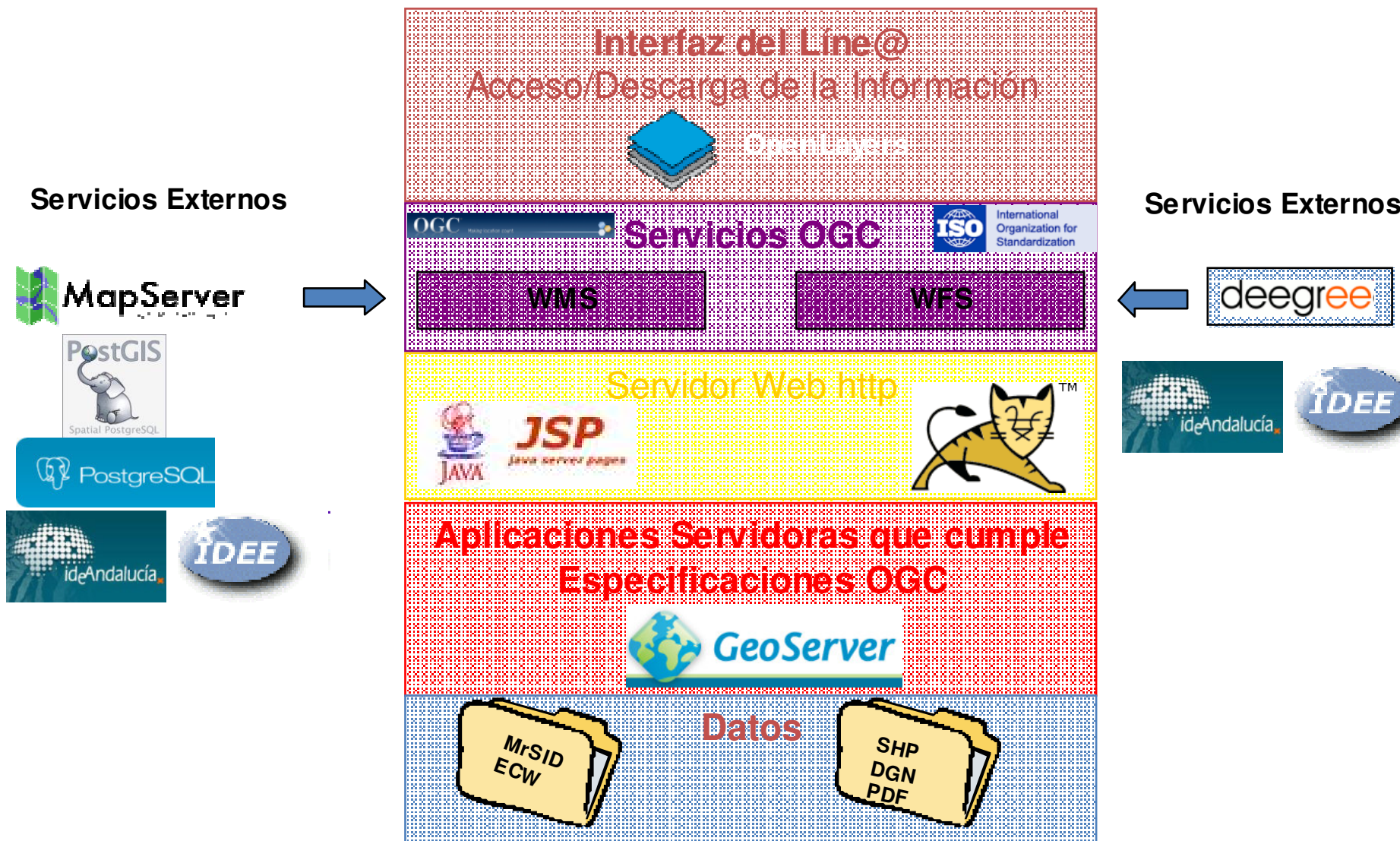
• Localizador de Parcelas Catastrales

• Nomenclator Geográfico de Andalucía





Arquitectura del Line@





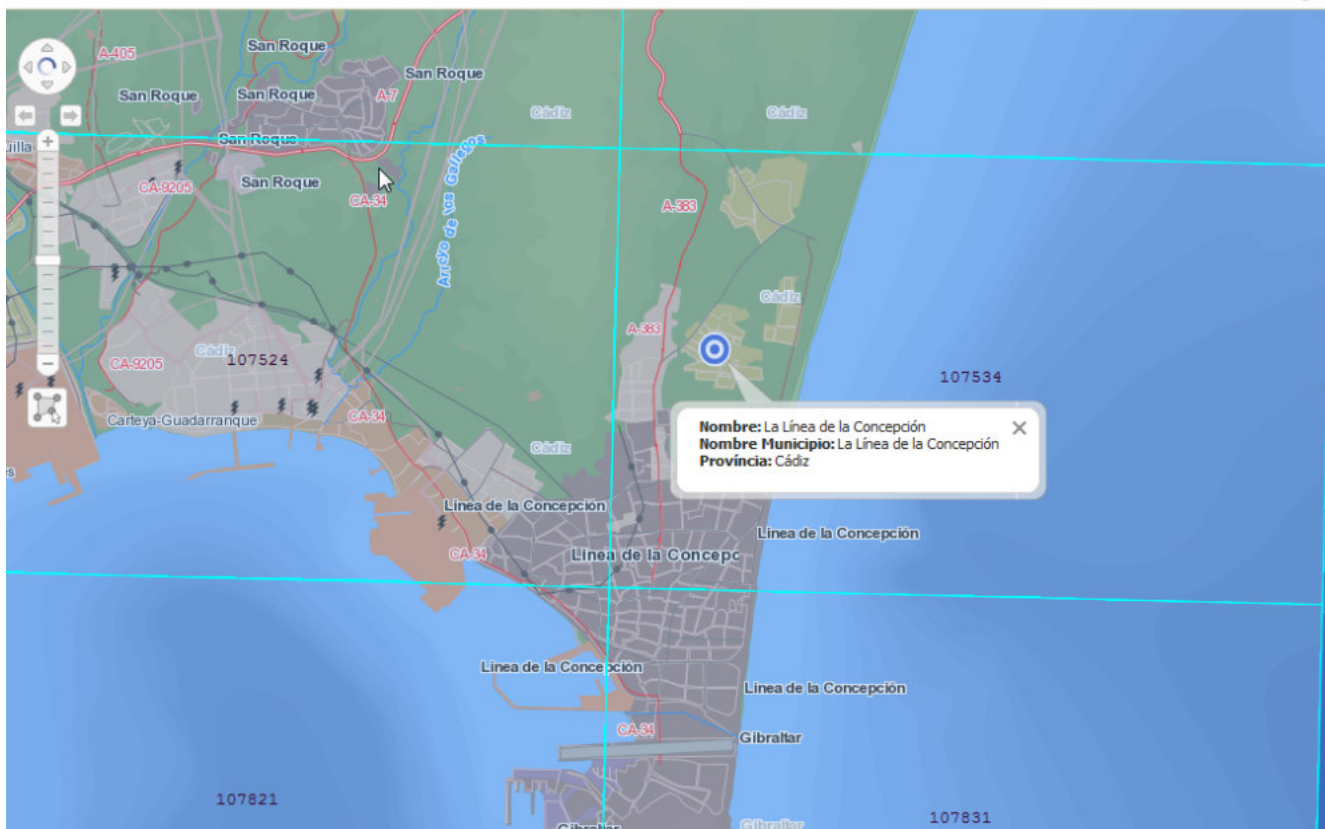
Buscar

Buscar municipios

La Línea de la Concepción



Search input field



Series disponibles:

Más filtros

- Ortofotos urbanas (3)
- Versión digital de cartografía impresa (6)
- Cartografía urbana vectorial (4)
- Cartografía urbana raster (3)
- Ortofotos digitales de Andalucía (5)
 - Ortofotografía en Color 1:10.000 (2009)
 - Ortofotografía en Color 1:10.000 (2007)
 - Ortofotografía en Color 1:10.000 (2004)

Productos disponibles: (15)

Cesto de descarga (0)

Todos | Ninguno

Sólo seleccionados

- Ortofotografía Andalucía 2004 hoja: 107512
- Ortofotografía Andalucía 2004 hoja: 107522
- Ortofotografía Andalucía 2004 hoja: 107532
- Ortofotografía Andalucía 2004 hoja: 107542
- Ortofotografía Andalucía 2004 hoja: 107513
- Ortofotografía Andalucía 2004 hoja: 107523
- Ortofotografía Andalucía 2004 hoja: 107533
- Ortofotografía Andalucía 2004 hoja: 107514
- Ortofotografía Andalucía 2004 hoja: 107524

+ Añadir a la cesta



Calendario

Contacto

English

* Síguenos en:



Buscar

Buscar municipios

La Línea de la Concepción



>>

Más filtros

Series disponibles:

- Ortofotos urbanas (3)
- Versión digital de cartografía impresa (6)
- Cartografía urbana vectorial (4)
- Cartografía urbana raster (3)
- Ortofotos digitales de Andalucía (5)
- Ortofotografía en Color 1:10.000 (2009)
- Ortofotografía en Color 1:10.000 (2007)
- Ortofotografía en Color 1:10.000 (2004)

Productos disponibles: (15)

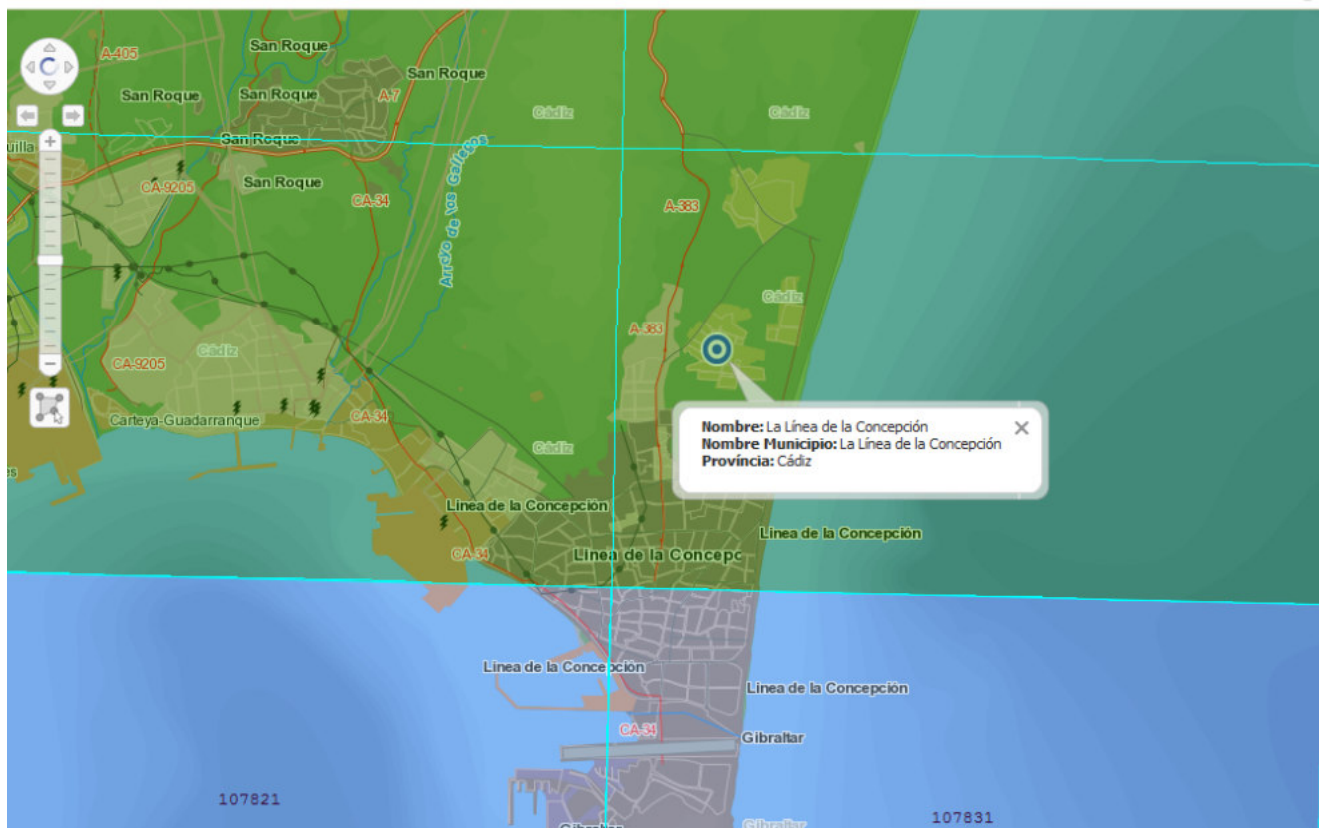
Cesto de descarga (0)

Todos | Ninguno

Sólo seleccionados

- Ortofoto Andalucía 2004 hoja: 107512
- Ortofoto Andalucía 2004 hoja: 107522
- Ortofoto Andalucía 2004 hoja: 107532
- Ortofoto Andalucía 2004 hoja: 107542
- Ortofoto Andalucía 2004 hoja: 107513
- Ortofoto Andalucía 2004 hoja: 107523
- Ortofoto Andalucía 2004 hoja: 107533
- Ortofoto Andalucía 2004 hoja: 107514
- Ortofoto Andalucía 2004 hoja: 107524

+ Añadir a la cesta





Buscar

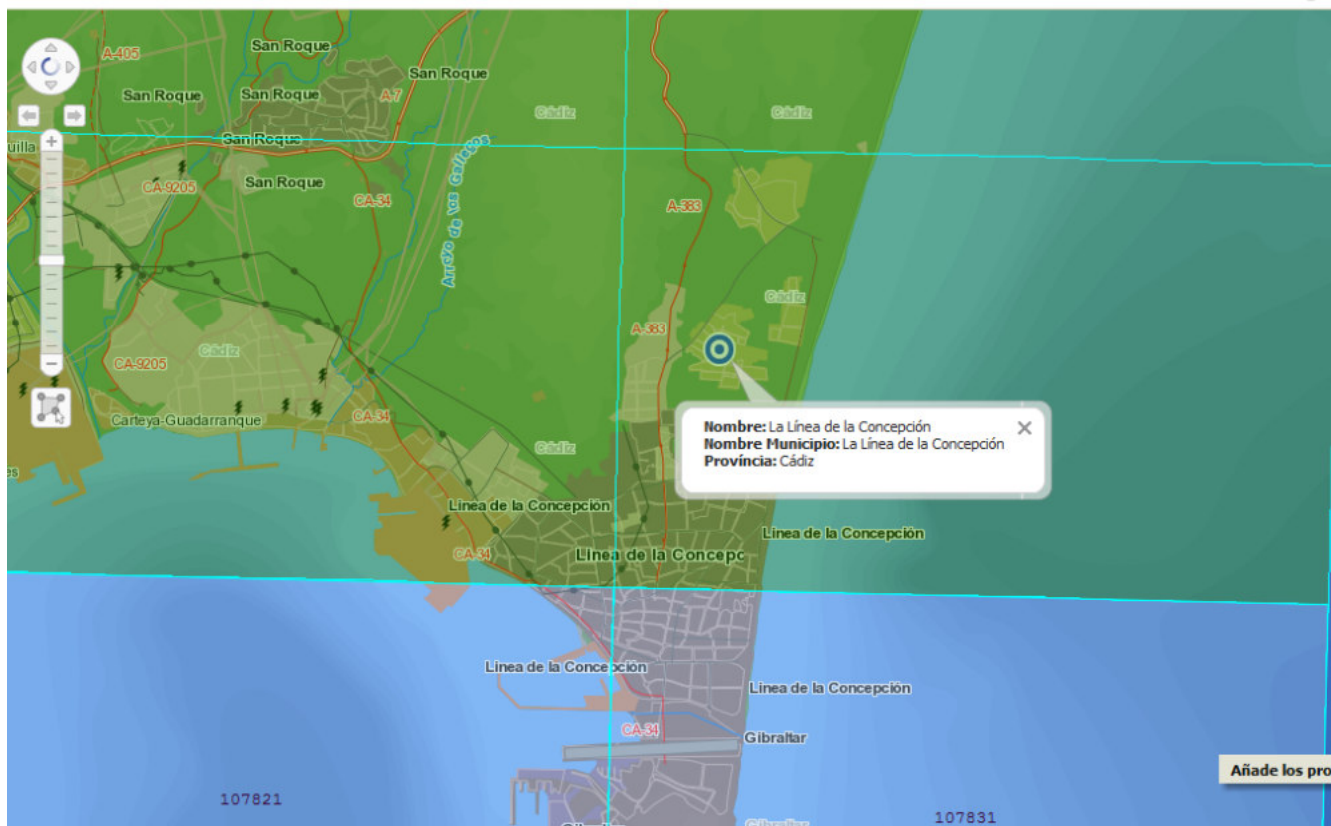
Buscar municipios

La Línea de la Concepción



>>

Search input field



Nombre: La Línea de la Concepción
Nombre Municipio: La Línea de la Concepción
Provincia: Cádiz

Series disponibles:

Más filtros

- Ortofotos urbanas (3)
- Versión digital de cartografía impresa (6)
- Cartografía urbana vectorial (4)
- Cartografía urbana raster (3)
- Ortofotos digitales de Andalucía (5)
- Ortofotografía en Color 1:10.000 (2009)
- Ortofotografía en Color 1:10.000 (2007)
- Ortofotografía en Color 1:10.000 (2004)

Productos disponibles: (15) Cesto de descarga (0)

Todos | Ninguno

Sólo seleccionados

- Ortofotografía Andalucía 2004 hoja: 107512
- Ortofotografía Andalucía 2004 hoja: 107522
- Ortofotografía Andalucía 2004 hoja: 107532
- Ortofotografía Andalucía 2004 hoja: 107542
- Ortofotografía Andalucía 2004 hoja: 107513
- Ortofotografía Andalucía 2004 hoja: 107523
- Ortofotografía Andalucía 2004 hoja: 107533
- Ortofotografía Andalucía 2004 hoja: 107514
- Ortofotografía Andalucía 2004 hoja: 107524

Añade los productos seleccionados al cesto de descarga

+ Añadir a la cesta





The screenshot displays a web-based GIS application interface. At the top left, the logo of the Junta de Andalucía is visible, along with the text "Instituto de Estadística y Cartografía de Andalucía" and "CONSEJERÍA DE ECONOMÍA, INNOVACIÓN Y CIENCIA". A search bar contains the text "La Línea de la Conca". The main area is divided into two side-by-side map views. The left view shows an aerial photograph of a coastal town, with a red rectangular selection box around a specific area. The right view shows a vector map of the same area, with red outlines representing buildings and structures. Both maps have a "Selecciona la cartografía" dropdown menu above them, with the left one set to "Ortofotografía en Color 1:10.000 (2009)" and the right one set to "Mapa de Andalucía Vectorial 1:10.000". The interface includes navigation controls like a compass and zoom slider. On the right side, there is a sidebar with a list of map layers and a "Cesto de descarga (4)" section. At the bottom, there are coordinates "107821" and "107831".





The screenshot displays a web-based map application interface. At the top left, the logo of the Junta de Andalucía is visible, along with the text "Instituto de Estadística y Cartografía de Andalucía" and "CONSEJERÍA DE ECONOMÍA, INNOVACIÓN Y CIENCIA". A search bar contains the text "La Línea de la Conca".

The main area is divided into two side-by-side map panels. The left panel shows an aerial photograph (Ortofotografía) with a dropdown menu above it labeled "Selecciona la cartografía" and "Ortofotografía en Color 1:10.000 (2009)". The right panel shows a vector map (Mapa de Andalucía Vectorial) with a similar dropdown menu labeled "Selecciona la cartografía" and "Mapa de Andalucía Vectorial 1:10.000". Both panels include navigation controls like a compass and a vertical zoom slider.

On the right side of the interface, there is a sidebar with a "Más filtros" button and a list of map layers. The list includes items like "anas (3)", "l de cartografía impresa (6)", "bana vectorial (4)", "bana raster (3)", "tales de Andalucía (5)", "rafía en Color 1:10.000 (2009)", "rafía en Color 1:10.000 (2007)", "rafía en Color 1:10.000 (2004)", "nibles: (15)", and "Cesto de descarga (4)". Below this list, there is a section titled "Sólo seleccionados" with a list of map sheets (hojas) such as "lucia 2004 hoja: 107542", "lucia 2004 hoja: 107513", "lucia 2004 hoja: 107523", "lucia 2004 hoja: 107533", "lucia 2004 hoja: 107514", "lucia 2004 hoja: 107524", "lucia 2004 hoja: 107534", "lucia 2004 hoja: 107811", and "Ortofoto Andalucía 2004 hoja: 107821". A button labeled "+ Añadir a la cesta" is located at the bottom right of this section.





Calendario
Contacto
English

6º Concurso escolar Andalucía

Volver

Buscar municipios

La Línea de la Conca

San Roque

San Roque

San Roque

San Roque

San Roque

Carteya-Guadarranque

ideAndalucía

Ortofotografía Color de Andalucía 2004 (OCA10_2004): Hoja 107524

Serie: Ortofotografía de Andalucía en color (OCA_Res. 1.0 m. x px._2004)

Resumen: Ortofotografía de Andalucía en color (OCA_Resol 1.0 m.x px_2004). Está realizada a partir del vuelo fotogramétrico color, a escala 1:60.000, realizado entre junio y octubre del año 2004. Se presenta organizada según la distribución de hojas topográficas del Mapa Topográfico de Andalucía 1:10.000. Los ficheros de las imágenes se aportan en formato MrSID. La profundidad de color es de 24 bits. Se han realizado dos ediciones en formato DVDrom de esta información. Cada una de ellas incluía, en un sólo DVDrom, en formato MSid comprimidas la ortofoto de toda la comunidad, y otra serie de ocho discos, correspondientes cada uno con una provincia, con las imágenes en formato MSid sin comprimir.

Organismo responsable: Instituto de Cartografía de Andalucía. Consejería de Vivienda y Ordenación del Territorio. Junta de Andalucía

107821

107831

Ortofoto Andalucía 2004 hoja: 107821

+ Añadir a la cesta

Más filtros

anas (3)

l de cartografía impresa (6)

hana vectorial (4)

hana raster (3)

tales de Andalucía (5)

rafía en Color 1:10.000 (2009)

rafía en Color 1:10.000 (2007)

rafía en Color 1:10.000 (2004)

nibles: (15) Cesto de descarga (4)

Sólo seleccionad

Andalucía 2004 hoja: 107542

Andalucía 2004 hoja: 107513

Andalucía 2004 hoja: 107523

Andalucía 2004 hoja: 107533

Andalucía 2004 hoja: 107514

Andalucía 2004 hoja: 107524

Andalucía 2004 hoja: 107534

Andalucía 2004 hoja: 107811





Calendario
Contacto
English
* Siguenos en:

6º Concurso escolar Andalucía

JUNTA DE ANDALUCÍA Instituto de Estadística y Cartografía de Andalucía
CONSEJERÍA DE ECONOMÍA, INNOVACIÓN Y CIENCIA

Buscar municipios La Línea de la Concepción

Descarga de cartografía (Paso 1 de 2)

Introduzca los siguientes datos para completar la descarga.
Los campos en negrita y marcados con * son obligatorios.

Nombre * NEXUS **Apellidos *** GEOGRAFICS
Organización NEXUS GEOGRAFICS **Código Postal *** 17007
Correo electrónico * ltartera@ngeografics.com

Acepto las condiciones de Instituto de Estadística y Cartografía de Andalucía

LICENCIA DE USO NO COMERCIAL DE LOS PRODUCTOS DEL INSTITUTO DE ESTADÍSTICA Y CARTOGRAFÍA DE ANDALUCÍA

Primera. Definiciones
a) El "producto cartográfico" es el producto que contiene informaciones, hechos o datos relativos a la cartografía. Dicho producto podrá, según los casos, constituir una obra cartográfica protegida por un derecho de autor, o una base de datos protegida por un derecho de autor o por un derecho sui generis.

Siguiente Cancelar

Disponibles: (15) Cesto de descarga (4)

Quitar

Quitar

Quitar

Quitar

Descargar





Buscar municipios

Acerca de Line@ v.2.0

[Junta de Andalucía](#)
[Instituto de Estadística y Cartografía de Andalucía](#)

[Manual de de la aplicación](#)

Estadísticas de la aplicación:

- Número de Usuarios:** 15
- Número de descargas:** 61
- Total archivos descargados:** 1336

Compatible con [Google Chrome](#)
[Mozilla Firefox 3.6+](#)
[Internet Explorer 7+](#)

W3C HTML 4.01

Con la colaboración de: nexus geografics

Nombre: P
Nombre M
Provincia:

www.juntadeandalucia.es





Calendario
Contacto
English
* Síguenos en:

6º Concurso escolar Andalucía

Buscar

Buscar municipios: La Línea de la Concepción

San Roque

Ortofoto Andalucía 2004 hoja: 107523
Ortofoto Andalucía 2004 hoja: 107533
Ortofoto Andalucía 2004 hoja: 107524
Ortofoto Andalucía 2004 hoja: 107534

Usando el botón [metalink](#), puede descargar todos los ficheros con un solo click usando un [gestor de descargas compatible](#)

Finalizar

disponibles: (15) Cesto de descarga (4)

Quitar

Quitar

Quitar

Quitar

Descargar

