



UNIÓN EUROPEA

Fondo Social Europeo



# SERIES TEMPORALES



## MINISTERIO DE TRABAJO Y ASUNTOS SOCIALES. SECRETARÍA DE ESTADO DE LA SEGURIDAD SOCIAL.

### Naturaleza de la fuente:

La Secretaría de Estado de la Seguridad Social es un Órgano superior del Ministerio de Trabajo y Asuntos Sociales bajo la dirección del Titular del mismo.

La información sobre altas laborales de trabajadores extranjeros en el sistema de la Seguridad Social procede de la explotación estadística del fichero de afiliados de los trabajadores a los distintos regímenes de la Seguridad Social, cuya gestión corresponde a la Tesorería General de la Seguridad Social y al Instituto Social de la Marina.

### Concepto utilizado/ terminología:

Afiliados extranjeros a la seguridad social en alta laboral.

El concepto de afiliado no incluye a los afiliados exclusivamente a efectos de asistencia sanitaria, los que están en situación de desempleo, los de convenios especiales y los que se encuentren en situaciones especiales sin efecto en cotizaciones. El trabajador es afiliado cuando comienza su vida laboral y es dado de alta en algunos de los regímenes del Sistema de la Seguridad Social. El número de trabajadores afiliados a los distintos regímenes de la Seguridad Social no se corresponde necesariamente con el número de trabajadores sino con las situaciones que generen obligación de cotizar.

### Tratamiento de los datos por el OPAM:

Población extranjera afiliada a la seguridad social en alta laboral cruzando las siguientes variables: regímenes, sexo, según pertenencia o no a la Unión Europea y principales países de procedencia.

### Ámbito temporal:

La información sobre Población extranjera afiliada a la seguridad social en alta laboral tiene carácter mensual.

### Ámbito geográfico:

España / Comunidades Autónomas, Andalucía y Provincias.



## SEGURIDAD SOCIAL

### ESPAÑA

#### 1. POBLACIÓN EXTRANJERA AFILIADA A LA SEGURIDAD SOCIAL EN ALTA LABORAL EN ESPAÑA

- 1.1. EVOLUCIÓN POR COMUNIDADES AUTÓNOMAS Y MESES.
- 1.2. GRÁFICO EVOLUCIÓN
- 1.3. INCREMENTO MENSUAL POR COMUNIDADES AUTÓNOMAS Y MESES
- 1.4. VARIACIÓN PORCENTUAL POR COMUNIDADES AUTÓNOMAS Y MESES
- 1.5. GRÁFICO VARIACIÓN
16. DISTRIBUCIÓN PORCENTUAL POR COMUNIDADES AUTÓNOMAS Y MESES
17. GRÁFICO DISTRIBUCIÓN PORCENTUAL
- 1.8. EVOLUCIÓN POR MESES
- 1.9. GRÁFICO. EVOLUCIÓN POR MESES
- 1.10. INCREMENTO MENSUAL
- 1.11. GRÁFICO. INCREMENTO MENSUAL
- 1.12. VARIACIÓN PORCENTUAL MENSUAL
- 1.13. GRÁFICO. PORCENTUAL MENSUAL

### ANDALUCÍA

#### 1. POBLACIÓN EXTRANJERA AFILIADA A LA SEGURIDAD SOCIAL EN ALTA LABORAL EN ANDALUCÍA

- 1.1. EVOLUCIÓN POR PROVINCIA Y AÑOS
- 1.2. GRÁFICO EVOLUCIÓN
- 1.3. INCREMENTO INTERANUAL POR PROVINCIAS
- 1.4. GRÁFICO INCREMENTO INTERANUAL
- 1.5. VARIACIÓN PORCENTUAL ANUAL POR PROVINCIAS
- 1.6. GRÁFICO VARIACIÓN PORCENTUAL ANUAL
- 1.7. DISTRIBUCIÓN POR PROVINCIAS Y AÑOS
- 1.8. GRÁFICO DISTRIBUCIÓN
- 1.9. EVOLUCIÓN POR AÑOS PARA EL TOTAL DE ANDALUCÍA
- 1.10. GRÁFICO EVOLUCIÓN
- 1.11. INCREMENTO INTERANUAL PARA EL TOTAL DE ANDALUCÍA
- 1.12. GRÁFICO INCREMENTO INTERANUAL
- 1.13. VARIACIÓN PORCENTUAL ANUAL PARA EL TOTAL DE ANDALUCÍA
- 1.14. GRÁFICO VARIACIÓN PORCENTUAL
- 1.15. EVOLUCIÓN POR RÉGIMEN Y AÑOS



- 1.16. GRÁFICO EVOLUCIÓN
- 1.17. INCREMENTO INTERANUAL POR RÉGIMEN
- 1.18. GRÁFICO INCREMENTO INTERANUAL
- 1.19. VARIACIÓN PORCENTUAL ANUAL POR RÉGIMEN
- 1.20. GRÁFICO VARIACIÓN PORCENTUAL
- 1.21. DISTRIBUCIÓN POR RÉGIMEN Y AÑOS
- 1.22. GRÁFICO DISTRIBUCIÓN

## PROVINCIAS

### 1. ALMERÍA

- 1.1. EVOLUCIÓN DE LA POBLACIÓN EXTRANJERA AFILIADA A LA SEGURIDAD SOCIAL EN ALTA LABORAL POR AÑOS

### 2. CÁDIZ

- 2.1. EVOLUCIÓN DE LA POBLACIÓN EXTRANJERA AFILIADA A LA SEGURIDAD SOCIAL EN ALTA LABORAL POR AÑOS

### 3. CÓRDOBA

- 3.1. EVOLUCIÓN DE LA POBLACIÓN EXTRANJERA AFILIADA A LA SEGURIDAD SOCIAL EN ALTA LABORAL POR AÑOS

### 4. GRANADA

- 4.1. EVOLUCIÓN DE LA POBLACIÓN EXTRANJERA AFILIADA A LA SEGURIDAD SOCIAL EN ALTA LABORAL POR AÑOS

### 5. HUELVA

- 5.1. EVOLUCIÓN DE LA POBLACIÓN EXTRANJERA AFILIADA A LA SEGURIDAD SOCIAL EN ALTA LABORAL POR AÑOS

### 6. JAÉN

- 6.1. EVOLUCIÓN DE LA POBLACIÓN EXTRANJERA AFILIADA A LA SEGURIDAD SOCIAL EN ALTA LABORAL POR AÑOS

### 7. MÁLAGA

- 7.1. EVOLUCIÓN DE LA POBLACIÓN EXTRANJERA AFILIADA A LA SEGURIDAD SOCIAL EN ALTA LABORAL POR AÑOS

### 8. SEVILLA

- 8.1. EVOLUCIÓN DE LA POBLACIÓN EXTRANJERA AFILIADA A LA SEGURIDAD SOCIAL EN ALTA LABORAL POR AÑOS



UNIÓN EUROPEA

Fondo Social Europeo

### 1.1 EVOLUCIÓN DE LA POBLACIÓN EXTRANJERA AFILIADA A LA SEGURIDAD SOCIAL EN ALTA LABORAL EN ESPAÑA POR COMUNIDADES AUTÓNOMAS Y MESES. AÑO 2006. DATOS REGISTRADOS A ÚLTIMO DÍA DE MES.

	31-ene	28-feb	31-mar	30-abr	31-may	30-jun	31-jul	31-ago	30-sep	31-oct	30-nov	31-dic
<b>Andalucía</b>	182.326	185.492	188.749	193.572	195.710	192.758	191.709	188.324	191.034	191.818	194.080	190.944
<b>Aragón</b>	50.913	51.777	52.845	54.719	57.815	59.156	59.670	59.831	61.023	59.897	60.858	58.512
<b>Asturias</b>	11.307	11.294	11.287	11.645	11.875	11.996	12.281	12.196	12.400	12.228	12.455	12.140
<b>I. Baleares</b>	58.073	60.015	63.903	72.255	83.435	87.889	88.566	87.251	86.399	71.160	64.413	61.345
<b>Canarias</b>	88.717	89.606	90.605	91.380	90.776	91.422	93.346	93.838	94.519	93.917	94.779	94.184
<b>Cantabria</b>	9.422	9.689	10.024	10.498	10.779	11.013	11.450	11.442	11.517	11.435	11.458	10.805
<b>Castilla-León</b>	44.329	45.739	46.905	48.213	49.710	50.539	51.291	51.415	53.203	53.311	54.598	52.136
<b>Castilla-La Mancha</b>	59.155	60.480	61.936	63.106	64.644	64.905	63.990	63.308	67.493	67.549	68.877	66.496
<b>Cataluña</b>	380.415	387.855	398.474	412.334	423.932	431.742	430.587	426.112	430.577	422.535	423.969	406.517
<b>C. Valenciana</b>	211.401	213.494	217.401	221.576	225.736	227.284	225.822	218.200	225.906	229.249	234.843	229.009
<b>Extremadura</b>	9.580	9.602	9.696	9.708	9.976	10.016	9.886	9.920	10.202	10.406	10.609	10.762
<b>Galicia</b>	28.578	29.417	30.059	30.783	31.589	32.166	33.087	33.025	33.743	33.828	34.300	32.870
<b>Madrid</b>	385.389	388.352	392.496	398.883	405.068	409.950	411.138	411.449	418.844	417.466	421.657	413.170
<b>Murcia</b>	94.463	95.872	98.432	100.018	101.707	101.271	98.794	95.049	97.109	98.427	101.033	97.059
<b>Navarra</b>	25.281	25.487	25.754	26.410	27.101	26.788	26.582	27.108	27.983	28.020	28.380	26.711
<b>País Vasco</b>	36.203	36.812	37.134	37.648	38.966	39.265	39.289	38.779	40.518	40.928	41.374	39.347
<b>La Rioja</b>	15.475	15.537	15.442	15.231	16.131	15.895	15.473	15.663	16.817	16.883	17.272	16.332
<b>Ceuta</b>	1.748	1.846	1.861	1.897	1.953	1.949	1.907	1.987	2.142	2.147	2.137	2.155
<b>Melilla</b>	3.342	3.399	3.426	3.447	3.506	3.533	3.491	3.597	3.589	3.547	3.609	3.480
<b>Total España</b>	<b>1.696.117</b>	<b>1.721.765</b>	<b>1.756.429</b>	<b>1.803.323</b>	<b>1.850.409</b>	<b>1.869.537</b>	<b>1.868.359</b>	<b>1.848.494</b>	<b>1.885.018</b>	<b>1.864.751</b>	<b>1.880.701</b>	<b>1.823.974</b>

Elaboración: Observatorio Permanente Andaluz de las Migraciones (OPAM).

Fuente: Ministerio de Trabajo y Asuntos Sociales. Secretaría de Estado de la Seguridad Social.



UNIÓN EUROPEA

Fondo Social Europeo

### 1.1 EVOLUCIÓN DE LA POBLACIÓN EXTRANJERA AFILIADA A LA SEGURIDAD SOCIAL EN ALTA LABORAL EN ESPAÑA POR COMUNIDADES AUTÓNOMAS Y MESES. AÑO 2007. DATOS REGISTRADOS A ÚLTIMO DÍA DE MES.

	31-ene	28-feb	31-mar	30-abr	31-may	30-jun	31-jul	31-ago	30-sep	31-oct	30-nov	31-dic
<b>Andalucía</b>	193.160	196.543	203.493	206.215	206.607	204.476	201.908	198.799	201.321	202.299	205.331	202.077
<b>Aragón</b>	60.561	61.681	63.572	64.817	68.762	71.797	71.408	71.440	74.104	74.754	76.091	73.570
<b>Asturias</b>	12.351	12.615	12.924	13.259	13.742	14.212	14.625	14.553	14.769	14.793	15.212	14.799
<b>I. Baleares</b>	62.769	65.409	71.344	78.428	91.351	97.727	97.766	95.587	94.488	76.615	70.011	67.099
<b>Canarias</b>	93.789	94.908	96.499	94.874	94.444	96.341	96.947	97.286	98.210	97.623	98.358	97.724
<b>Cantabria</b>	11.039	11.435	12.071	12.256	12.671	13.301	13.784	13.469	13.560	13.548	13.763	13.004
<b>Castilla-León</b>	54.083	55.886	57.631	58.532	60.946	63.219	63.734	63.927	66.470	67.773	68.463	65.161
<b>Castilla-La Mancha</b>	69.068	71.294	73.905	74.529	76.309	77.878	77.118	76.343	82.459	83.473	84.115	81.070
<b>Cataluña</b>	413.561	420.477	433.620	440.234	453.116	464.998	459.979	452.695	462.904	455.263	456.993	440.742
<b>C. Valenciana</b>	230.392	232.598	236.445	237.335	239.911	243.664	239.091	230.011	237.607	241.607	246.830	240.176
<b>Extremadura</b>	10.867	10.789	11.013	11.130	11.409	11.690	11.615	11.654	12.013	12.087	12.073	11.947
<b>Galicia</b>	34.267	34.999	35.808	36.439	37.246	38.562	39.551	39.589	40.697	40.913	41.475	39.285
<b>Madrid</b>	414.641	418.785	425.926	424.916	428.202	436.036	431.704	428.523	437.699	436.986	443.421	435.974
<b>Murcia</b>	96.894	97.795	99.901	100.353	100.999	100.935	97.786	93.819	96.735	98.693	100.353	97.484
<b>Navarra</b>	27.287	27.516	28.074	29.138	30.300	30.468	29.715	30.404	31.394	31.471	31.608	29.822
<b>País Vasco</b>	40.625	41.587	42.744	42.858	44.775	45.876	45.417	44.858	47.462	47.988	48.843	46.992
<b>La Rioja</b>	16.497	16.459	16.723	16.873	17.946	17.936	17.467	17.635	18.688	19.245	19.125	18.261
<b>Ceuta</b>	2.191	2.209	2.220	2.197	2.216	2.165	2.157	2.180	2.282	2.325	2.322	2.291
<b>Melilla</b>	3.401	3.416	3.434	3.426	3.453	3.469	3.625	3.637	3.720	3.710	3.737	3.628
<b>Total España</b>	<b>1.847.443</b>	<b>1.876.401</b>	<b>1.927.347</b>	<b>1.947.809</b>	<b>1.994.405</b>	<b>2.034.750</b>	<b>2.015.397</b>	<b>1.986.409</b>	<b>2.036.582</b>	<b>2.021.166</b>	<b>2.038.124</b>	<b>1.981.106</b>

Elaboración: Observatorio Permanente Andaluz de las Migraciones (OPAM).

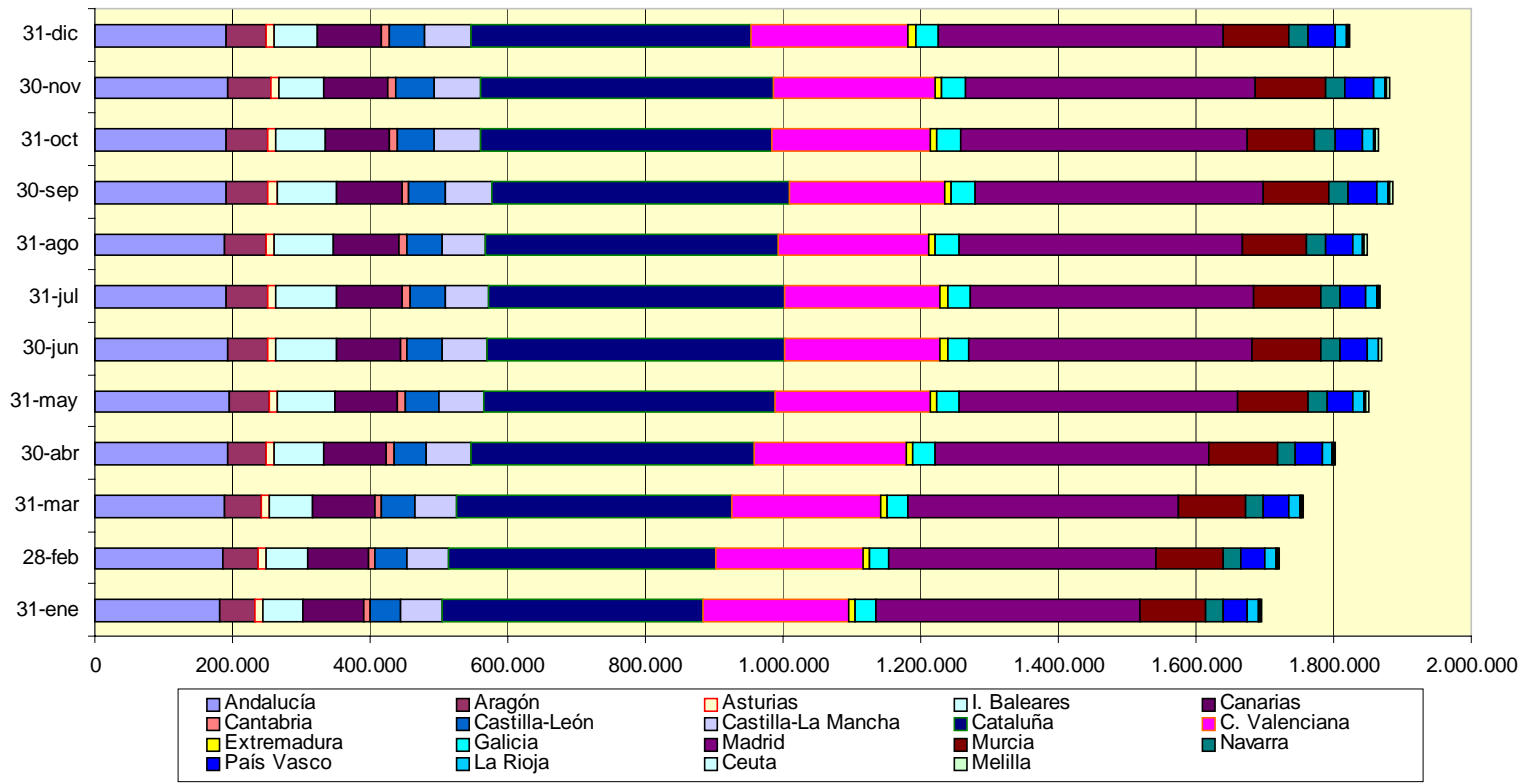
Fuente: Ministerio de Trabajo y Asuntos Sociales. Secretaría de Estado de la Seguridad Social.



UNIÓN EUROPEA

Fondo Social Europeo

## 1.2 Evolución de la población extranjera afiliada a la Seguridad Social en alta laboral en España, por comunidades autónomas. Año 2006.



Elaboración Observatorio Permanente de las Migraciones. (OPAM).

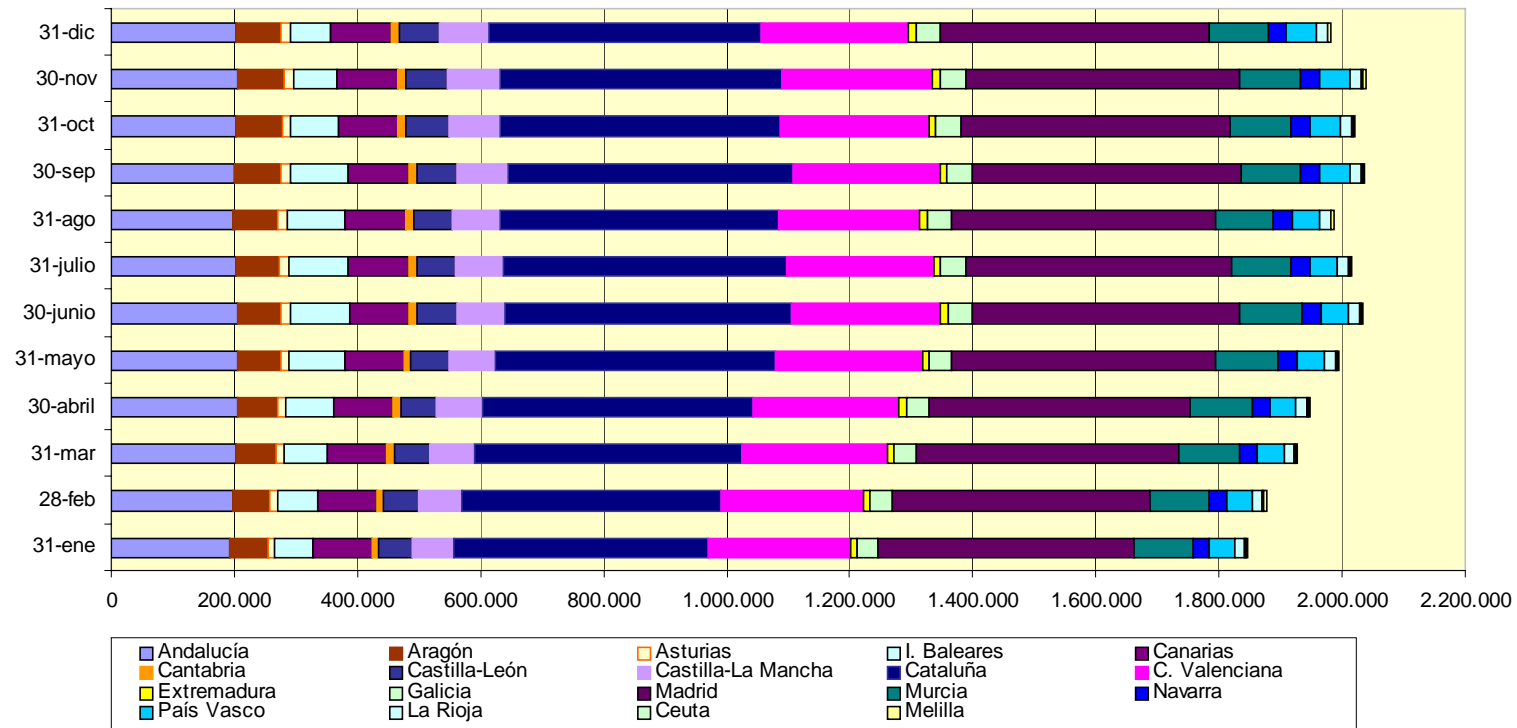
Fuente: Ministerio de Trabajo y Asuntos Sociales. Secretaría de Estado de la Seguridad Social.



UNIÓN EUROPEA

Fondo Social Europeo

### 1.2 Evolución de la población extranjera afiliada a la Seguridad Social en alta laboral en España, por comunidades autónomas. Año 2007.



Elaboración Observatorio Permanente de las Migraciones. (OPAM).

Fuente: Ministerio de Trabajo y Asuntos Sociales. Secretaría de Estado de la Seguridad Social.





UNIÓN EUROPEA

Fondo Social Europeo

### 1.3 INCREMENTO MENSUAL DE LA POBLACIÓN EXTRANJERA AFILIADA A LA SEGURIDAD SOCIAL EN ALTA LABORAL EN ESPAÑA, POR COMUNIDADES AUTÓNOMAS Y MESES. PERIODO 2006-2007. DATOS REGISTRADOS A ÚLTIMO DÍA DE MES.

	AÑO 2006										
	ene-feb	feb-mar	mar-abr	abr-may	may-jun	jun-jul	jul-ago	ago-sep	sep-oct	oct-nov	nov-dic
<b>Andalucía</b>	3.166	3.257	4.823	2.138	-2.952	-1.049	-3.385	2.710	784	2.262	-3.136
<b>Aragón</b>	864	1.068	1.874	3.096	1.341	514	161	1.192	-1.126	961	-2.346
<b>Asturias</b>	-13	-7	358	230	121	285	-85	204	-172	227	-315
<b>I. Baleares</b>	1.942	3.888	8.352	11.180	4.454	677	-1.315	-852	-15.239	-6.747	-3.068
<b>Canarias</b>	889	999	775	-604	646	1.924	492	681	-602	862	-595
<b>Cantabria</b>	267	335	474	281	234	437	-8	75	-82	23	-653
<b>Castilla-León</b>	1.410	1.166	1.308	1.497	829	752	124	1.788	108	1.287	-2.462
<b>Castilla-La Mancha</b>	1.325	1.456	1.170	1.538	261	-915	-682	4.185	56	1.328	-2.381
<b>Cataluña</b>	7.440	10.619	13.860	11.598	7.810	-1.155	-4.475	4.465	-8.042	1.434	-17.452
<b>C. Valenciana</b>	2.093	3.907	4.175	4.160	1.548	-1.462	-7.622	7.706	3.343	5.594	-5.834
<b>Extremadura</b>	22	94	12	268	40	-130	34	282	204	203	153
<b>Galicia</b>	839	642	724	806	577	921	-62	718	85	472	-1.430
<b>Madrid</b>	2.963	4.144	6.387	6.185	4.882	1.188	311	7.395	-1.378	4.191	-8.487
<b>Murcia</b>	1.409	2.560	1.586	1.689	-436	-2.477	-3.745	2.060	1.318	2.606	-3.974
<b>Navarra</b>	206	267	656	691	-313	-206	526	875	37	360	-1.669
<b>País Vasco</b>	609	322	514	1.318	299	24	-510	1.739	410	446	-2.027
<b>La Rioja</b>	62	-95	-211	900	-236	-422	190	1.154	66	389	-940
<b>Ceuta</b>	98	15	36	56	-4	-42	80	155	5	-10	18
<b>Melilla</b>	57	27	21	59	27	-42	106	-8	-42	62	-129
<b>Total España</b>	<b>25.648</b>	<b>34.664</b>	<b>46.894</b>	<b>47.086</b>	<b>19.128</b>	<b>-1.178</b>	<b>-19.865</b>	<b>36.524</b>	<b>-20.267</b>	<b>15.950</b>	<b>-56.727</b>

Elaboración: Observatorio Permanente Andaluz de las Migraciones (OPAM).

Fuente: Ministerio de Trabajo y Asuntos Sociales. Secretaría de Estado de la Seguridad Social.



UNIÓN EUROPEA

Fondo Social Europeo

**1.3 INCREMENTO MENSUAL DE LA POBLACIÓN EXTRANJERA AFILIADA A LA SEGURIDAD SOCIAL EN ALTA LABORAL EN ESPAÑA, POR COMUNIDADES AUTÓNOMAS Y MESES. PERIODO 2006-2007. DATOS REGISTRADOS A ÚLTIMO DÍA DE MES.**

	AÑO 2007										
	ene-feb	feb-mar	mar-abr	abr-may	may-jun	jun-jul	jul-ago	ago-sep	sep-oct	oct-nov	nov-dic
<b>Andalucía</b>	3.383	6.950	2.722	392	-2.131	-2.568	-3.109	2.522	978	3.032	-3.254
<b>Aragón</b>	1.120	1.891	1.245	3.945	3.035	-389	32	2.664	650	1.337	-2.521
<b>Asturias</b>	264	309	335	483	470	413	-72	216	24	419	-413
<b>I. Baleares</b>	2.640	5.935	7.084	12.923	6.376	39	-2.179	-1.099	-17.873	-6.604	-2.912
<b>Canarias</b>	1.119	1.591	-1.625	-430	1.897	606	339	924	-587	735	-634
<b>Cantabria</b>	396	636	185	415	630	483	-315	91	-12	215	-759
<b>Castilla-León</b>	1.803	1.745	901	2.414	2.273	515	193	2.543	1.303	690	-3.302
<b>Castilla-La Mancha</b>	2.226	2.611	624	1.780	1.569	-760	-775	6.116	1.014	642	-3.045
<b>Cataluña</b>	6.916	13.143	6.614	12.882	11.882	-5.019	-7.284	10.209	-7.641	1.730	-16.251
<b>C. Valenciana</b>	2.206	3.847	890	2.576	3.753	-4.573	-9.080	7.596	4.000	5.223	-6.654
<b>Extremadura</b>	-78	224	117	279	281	-75	39	359	74	-14	-126
<b>Galicia</b>	732	809	631	807	1.316	989	38	1.108	216	562	-2.190
<b>Madrid</b>	4.144	7.141	-1.010	3.286	7.834	-4.332	-3.181	9.176	-713	6.435	-7.447
<b>Murcia</b>	901	2.106	452	646	-64	-3.149	-3.967	2.916	1.958	1.660	-2.869
<b>Navarra</b>	229	558	1.064	1.162	168	-753	689	990	77	137	-1.786
<b>País Vasco</b>	962	1.157	114	1.917	1.101	-459	-559	2.604	526	855	-1.851
<b>La Rioja</b>	-38	264	150	1.073	-10	-469	168	1.053	557	-120	-864
<b>Ceuta</b>	18	11	-23	19	-51	-8	23	102	43	-3	-31
<b>Melilla</b>	15	18	-8	27	16	156	12	83	-10	27	-109
<b>Total España</b>	<b>28.958</b>	<b>50.946</b>	<b>20.462</b>	<b>46.596</b>	<b>40.345</b>	<b>-19.353</b>	<b>-28.988</b>	<b>50.173</b>	<b>-15.416</b>	<b>16.958</b>	<b>-57.018</b>

Elaboración: Observatorio Permanente Andaluz de las Migraciones (OPAM).

Fuente: Ministerio de Trabajo y Asuntos Sociales. Secretaría de Estado de la Seguridad Social.



UNIÓN EUROPEA

Fondo Social Europeo

#### 1.4 VARIACIÓN PORCENTUAL MENSUAL DE LA POBLACIÓN EXTRANJERA AFILIADA A LA SEGURIDAD SOCIAL EN ALTA LABORAL EN ESPAÑA, POR COMUNIDADES AUTÓNOMAS. DATOS REGISTRADOS A ÚLTIMO DÍA DE MES.

AÑO 2006											
	% Incremento ene-feb	% Incremento feb-mar	% Incremento mar-abr	% Incremento abr-may	% Incremento may-jun	% Incremento jun-jul	% Incremento jul-ago	% Incremento ago-sep	% Incremento sep-oct	% Incremento oct-nov	% Incremento nov-dic
<b>Andalucía</b>	1,74	1,76	2,56	1,10	-1,51	-0,54	-1,77	1,44	0,41	1,18	-1,62
<b>Aragón</b>	1,70	2,06	3,55	5,66	2,32	0,87	0,27	1,99	-1,85	1,60	-3,85
<b>Asturias</b>	-0,11	-0,06	3,17	1,98	1,02	2,38	-0,69	1,67	-1,39	1,86	-2,53
<b>I. Baleares</b>	3,34	6,48	13,07	15,47	5,34	0,77	-1,48	-0,98	-17,64	-9,48	-4,76
<b>Canarias</b>	1,00	1,11	0,86	-0,66	0,71	2,10	0,53	0,73	-0,64	0,92	-0,63
<b>Cantabria</b>	2,83	3,46	4,73	2,68	2,17	3,97	-0,07	0,66	-0,71	0,20	-5,70
<b>Castilla-León</b>	3,18	2,55	2,79	3,10	1,67	1,49	0,24	3,48	0,20	2,41	-4,51
<b>Castilla-La Mancha</b>	2,24	2,41	1,89	2,44	0,40	-1,41	-1,07	6,61	0,08	1,97	-3,46
<b>Cataluña</b>	1,96	2,74	3,48	2,81	1,84	-0,27	-1,04	1,05	-1,87	0,34	-4,12
<b>C. Valenciana</b>	0,99	1,83	1,92	1,88	0,69	-0,64	-3,38	3,53	1,48	2,44	-2,48
<b>Extremadura</b>	0,23	0,98	0,12	2,76	0,40	-1,30	0,34	2,84	2,00	1,95	1,44
<b>Galicia</b>	2,94	2,18	2,41	2,62	1,83	2,86	-0,19	2,17	0,25	1,40	-4,17
<b>Madrid</b>	0,77	1,07	1,63	1,55	1,21	0,29	0,08	1,80	-0,33	1,00	-2,01
<b>Murcia</b>	1,49	2,67	1,61	1,69	-0,43	-2,45	-3,79	2,17	1,36	2,65	-3,93
<b>Navarra</b>	0,81	1,05	2,55	2,62	-1,15	-0,77	1,98	3,23	0,13	1,28	-5,88
<b>País Vasco</b>	1,68	0,87	1,38	3,50	0,77	0,06	-1,30	4,48	1,01	1,09	-4,90
<b>La Rioja</b>	0,40	-0,61	-1,37	5,91	-1,46	-2,65	1,23	7,37	0,39	2,30	-5,44
<b>Ceuta</b>	5,61	0,81	1,93	2,95	-0,20	-2,15	4,20	7,80	0,23	-0,47	0,84
<b>Melilla</b>	1,71	0,79	0,61	1,71	0,77	-1,19	3,04	-0,22	-1,17	1,75	-3,57
<b>Total España</b>	<b>1,51</b>	<b>2,01</b>	<b>2,67</b>	<b>2,61</b>	<b>1,03</b>	<b>-0,06</b>	<b>-1,06</b>	<b>1,98</b>	<b>-1,08</b>	<b>0,86</b>	<b>-3,02</b>

Elaboración: Observatorio Permanente Andaluz de las Migraciones (OPAM).

Fuente: Ministerio de Trabajo y Asuntos Sociales. Secretaría de Estado de la Seguridad Social.



UNIÓN EUROPEA

Fondo Social Europeo

#### 1.4 VARIACIÓN PORCENTUAL MENSUAL DE LA POBLACIÓN EXTRANJERA AFILIADA A LA SEGURIDAD SOCIAL EN ALTA LABORAL EN ESPAÑA, POR COMUNIDADES AUTÓNOMAS. DATOS REGISTRADOS A ÚLTIMO DÍA DE MES.

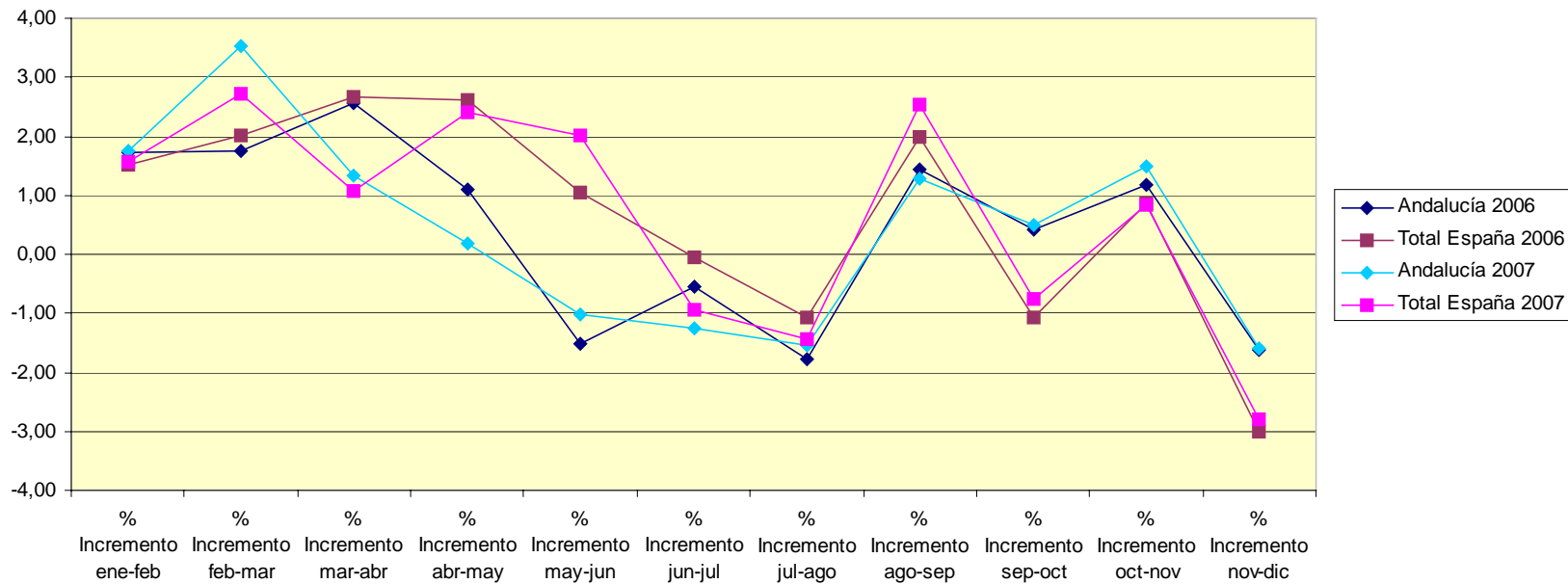
AÑO 2007											
	% Incremento ene-feb	% Incremento feb-mar	% Incremento mar-abr	% Incremento abr-may	% Incremento may-jun	% Incremento jun-jul	% Incremento jul-ago	% Incremento ago-sep	% Incremento sep-oct	% Incremento oct-nov	% Incremento nov-dic
<b>Andalucía</b>		3,54	1,34	0,19	-1,03	-1,26	-1,54	1,27	0,49	1,50	-1,58
<b>Aragón</b>	1,85	3,07	1,96	6,09	4,41	-0,54	0,04	3,73	0,88	1,79	-3,31
<b>Asturias</b>	2,14	2,45	2,59	3,64	3,42	2,91	-0,49	1,48	0,16	2,83	-2,71
<b>I. Baleares</b>	4,21	9,07	9,93	16,48	6,98	0,04	-2,23	-1,15	-18,92	-8,62	-4,16
<b>Canarias</b>	1,19	1,68	-1,68	-0,45	2,01	0,63	0,35	0,95	-0,60	0,75	-0,64
<b>Cantabria</b>	3,59	5,56	1,53	3,39	4,97	3,63	-2,29	0,68	-0,09	1,59	-5,51
<b>Castilla-León</b>	3,33	3,12	1,56	4,12	3,73	0,81	0,30	3,98	1,96	1,02	-4,82
<b>Castilla-La Mancha</b>	3,22	3,66	0,84	2,39	2,06	-0,98	-1,00	8,01	1,23	0,77	-3,62
<b>Cataluña</b>	1,67	3,13	1,53	2,93	2,62	-1,08	-1,58	2,26	-1,65	0,38	-3,56
<b>C. Valenciana</b>	0,96	1,65	0,38	1,09	1,56	-1,88	-3,80	3,30	1,68	2,16	-2,70
<b>Extremadura</b>	-0,72	2,08	1,06	2,51	2,46	-0,64	0,34	3,08	0,62	-0,12	-1,04
<b>Galicia</b>	2,14	2,31	1,76	2,21	3,53	2,56	0,10	2,80	0,53	1,37	-5,28
<b>Madrid</b>	1,00	1,71	-0,24	0,77	1,83	-0,99	-0,74	2,14	-0,16	1,47	-1,68
<b>Murcia</b>	0,93	2,15	0,45	0,64	-0,06	-3,12	-4,06	3,11	2,02	1,68	-2,86
<b>Navarra</b>	0,84	2,03	3,79	3,99	0,55	-2,47	2,32	3,26	0,25	0,44	-5,65
<b>País Vasco</b>	2,37	2,78	0,27	4,47	2,46	-1,00	-1,23	5,80	1,11	1,78	-3,79
<b>La Rioja</b>	-0,23	1,60	0,90	6,36	-0,06	-2,61	0,96	5,97	2,98	-0,62	-4,52
<b>Ceuta</b>	0,82	0,50	-1,04	0,86	-2,30	-0,37	1,07	4,68	1,88	-0,13	-1,34
<b>Melilla</b>	0,44	0,53	-0,23	0,79	0,46	4,50	0,33	2,28	-0,27	0,73	-2,92
<b>Total España</b>	1,57	<b>2,72</b>	<b>1,06</b>	<b>2,39</b>	<b>2,02</b>	<b>-0,95</b>	<b>-1,44</b>	<b>2,53</b>	<b>-0,76</b>	<b>0,84</b>	<b>-2,80</b>

Elaboración: Observatorio Permanente Andaluz de las Migraciones (OPAM).

Fuente: Ministerio de Trabajo y Asuntos Sociales. Secretaría de Estado de la Seguridad Social.



### 1.5 Variación porcentual mensual de población extranjera afiliada a la Seguridad Social en alta laboral en España y Andalucía. Periodo 2006-2007.



Elaboración: Observatorio Permanente Andaluz de las Migraciones (OPAM).  
Fuente: Ministerio de Trabajo y Asuntos Sociales. Secretaría de Estado de la Seguridad Social.



UNIÓN EUROPEA

Fondo Social Europeo

### 1.6 DISTRIBUCIÓN DE LA POBLACIÓN EXTRANJERA AFILIADA A LA SEGURIDAD SOCIAL EN ALTA LABORAL EN ESPAÑA. AÑO 2006. DATOS REGISTRADOS A ÚLTIMO DÍA DE MES.

AÑO 2006												
	31-ene	28-feb	31-mar	30-abr	31-may	30-jun	31-jul	31-ago	30-sep	31-oct	30-nov	31-dic
<b>Andalucía</b>	10,75%	10,77%	10,75%	10,73%	10,58%	10,31%	10,26%	10,19%	10,13%	10,29%	10,32%	10,47%
<b>Aragón</b>	3,00%	3,01%	3,01%	3,03%	3,12%	3,16%	3,19%	3,24%	3,24%	3,21%	3,24%	3,21%
<b>Asturias</b>	0,67%	0,66%	0,64%	0,65%	0,64%	0,64%	0,66%	0,66%	0,66%	0,66%	0,66%	0,67%
<b>I. Baleares</b>	3,42%	3,49%	3,64%	4,01%	4,51%	4,70%	4,74%	4,72%	4,58%	3,82%	3,42%	3,36%
<b>Canarias</b>	5,23%	5,20%	5,16%	5,07%	4,91%	4,89%	5,00%	5,08%	5,01%	5,04%	5,04%	5,16%
<b>Cantabria</b>	0,56%	0,56%	0,57%	0,58%	0,58%	0,59%	0,61%	0,62%	0,61%	0,61%	0,61%	0,59%
<b>Castilla-León</b>	2,61%	2,66%	2,67%	2,67%	2,69%	2,70%	2,75%	2,78%	2,82%	2,86%	2,90%	2,86%
<b>Castilla-La Mancha</b>	3,49%	3,51%	3,53%	3,50%	3,49%	3,47%	3,42%	3,42%	3,58%	3,62%	3,66%	3,65%
<b>Cataluña</b>	22,43%	22,53%	22,69%	22,87%	22,91%	23,09%	23,05%	23,05%	22,84%	22,66%	22,54%	22,29%
<b>C. Valenciana</b>	12,46%	12,40%	12,38%	12,29%	12,20%	12,16%	12,09%	11,80%	11,98%	12,29%	12,49%	12,56%
<b>Extremadura</b>	0,56%	0,56%	0,55%	0,54%	0,54%	0,54%	0,53%	0,54%	0,54%	0,56%	0,56%	0,59%
<b>Galicia</b>	1,68%	1,71%	1,71%	1,71%	1,71%	1,72%	1,77%	1,79%	1,79%	1,81%	1,82%	1,80%
<b>Madrid</b>	22,72%	22,56%	22,35%	22,12%	21,89%	21,93%	22,01%	22,26%	22,22%	22,39%	22,42%	22,65%
<b>Murcia</b>	5,57%	5,57%	5,60%	5,55%	5,50%	5,42%	5,29%	5,14%	5,15%	5,28%	5,37%	5,32%
<b>Navarra</b>	1,49%	1,48%	1,47%	1,46%	1,46%	1,43%	1,42%	1,47%	1,48%	1,50%	1,51%	1,46%
<b>País Vasco</b>	2,13%	2,14%	2,11%	2,09%	2,11%	2,10%	2,10%	2,10%	2,15%	2,19%	2,20%	2,16%
<b>La Rioja</b>	0,91%	0,90%	0,88%	0,84%	0,87%	0,85%	0,83%	0,85%	0,89%	0,91%	0,92%	0,90%
<b>Ceuta</b>	0,10%	0,11%	0,11%	0,11%	0,11%	0,10%	0,10%	0,11%	0,11%	0,12%	0,11%	0,12%
<b>Melilla</b>	0,20%	0,20%	0,20%	0,19%	0,19%	0,19%	0,19%	0,19%	0,19%	0,19%	0,19%	0,19%
<b>Total España</b>	<b>100,00%</b>	<b>100,00%</b>	<b>100,00%</b>	<b>100,00%</b>	<b>100,00%</b>	<b>100,00%</b>	<b>100,00%</b>	<b>100,00%</b>	<b>100,00%</b>	<b>100,00%</b>	<b>100,00%</b>	<b>100,00%</b>

Elaboración: Observatorio Permanente Andaluz de las Migraciones (OPAM).

Fuente: Ministerio de Trabajo y Asuntos Sociales. Secretaría de Estado de la Seguridad Social.



UNIÓN EUROPEA

Fondo Social Europeo

### 1.6 DISTRIBUCIÓN DE LA POBLACIÓN EXTRANJERA AFILIADA A LA SEGURIDAD SOCIAL EN ALTA LABORAL EN ESPAÑA. AÑO 2007. DATOS REGISTRADOS A ÚLTIMO DÍA DE MES.

AÑO 2007												
	31-ene	28-feb	31-mar	30-abr	31-may	30-jun	31-jul	31-ago	30-sep	31-oct	30-nov	31-dic
<b>Andalucía</b>	10,46%	10,47%	10,56%	10,59%	10,36%	10,05%	10,02%	10,01%	9,89%	10,01%	10,07%	10,20%
<b>Aragón</b>	3,28%	3,29%	3,30%	3,33%	3,45%	3,53%	3,54%	3,60%	3,64%	3,70%	3,73%	3,71%
<b>Asturias</b>	0,67%	0,67%	0,67%	0,68%	0,69%	0,70%	0,73%	0,73%	0,73%	0,73%	0,75%	0,75%
<b>I. Baleares</b>	3,40%	3,49%	3,70%	4,03%	4,58%	4,80%	4,85%	4,81%	4,64%	3,79%	3,44%	3,39%
<b>Canarias</b>	5,08%	5,06%	5,01%	4,87%	4,74%	4,73%	4,81%	4,90%	4,82%	4,83%	4,83%	4,93%
<b>Cantabria</b>	0,60%	0,61%	0,63%	0,63%	0,64%	0,65%	0,68%	0,68%	0,67%	0,67%	0,68%	0,66%
<b>Castilla-León</b>	2,93%	2,98%	2,99%	3,01%	3,06%	3,11%	3,16%	3,22%	3,26%	3,35%	3,36%	3,29%
<b>Castilla-La Mancha</b>	3,74%	3,80%	3,83%	3,83%	3,83%	3,83%	3,83%	3,84%	4,05%	4,13%	4,13%	4,09%
<b>Cataluña</b>	22,39%	22,41%	22,50%	22,60%	22,72%	22,85%	22,82%	22,79%	22,73%	22,52%	22,42%	22,25%
<b>C. Valenciana</b>	12,47%	12,40%	12,27%	12,18%	12,03%	11,98%	11,86%	11,58%	11,67%	11,95%	12,11%	12,12%
<b>Extremadura</b>	0,59%	0,57%	0,57%	0,57%	0,57%	0,57%	0,58%	0,59%	0,59%	0,60%	0,59%	0,60%
<b>Galicia</b>	1,85%	1,87%	1,86%	1,87%	1,87%	1,90%	1,96%	1,99%	2,00%	2,02%	2,03%	1,98%
<b>Madrid</b>	22,44%	22,32%	22,10%	21,82%	21,47%	21,43%	21,42%	21,57%	21,49%	21,62%	21,76%	22,01%
<b>Murcia</b>	5,24%	5,21%	5,18%	5,15%	5,06%	4,96%	4,85%	4,72%	4,75%	4,88%	4,92%	4,92%
<b>Navarra</b>	1,48%	1,47%	1,46%	1,50%	1,52%	1,50%	1,47%	1,53%	1,54%	1,56%	1,55%	1,51%
<b>País Vasco</b>	2,20%	2,22%	2,22%	2,20%	2,25%	2,25%	2,25%	2,26%	2,33%	2,37%	2,40%	2,37%
<b>La Rioja</b>	0,89%	0,88%	0,87%	0,87%	0,90%	0,88%	0,87%	0,89%	0,92%	0,95%	0,94%	0,92%
<b>Ceuta</b>	0,12%	0,12%	0,12%	0,11%	0,11%	0,11%	0,11%	0,11%	0,11%	0,12%	0,11%	0,12%
<b>Melilla</b>	0,18%	0,18%	0,18%	0,18%	0,17%	0,17%	0,18%	0,18%	0,18%	0,18%	0,18%	0,18%
<b>Total España</b>	<b>100,00%</b>	<b>100,00%</b>	<b>100,00%</b>	<b>100,00%</b>	<b>100,00%</b>	<b>100,00%</b>	<b>100,00%</b>	<b>100,00%</b>	<b>100,00%</b>	<b>100,00%</b>	<b>100,00%</b>	<b>100,00%</b>

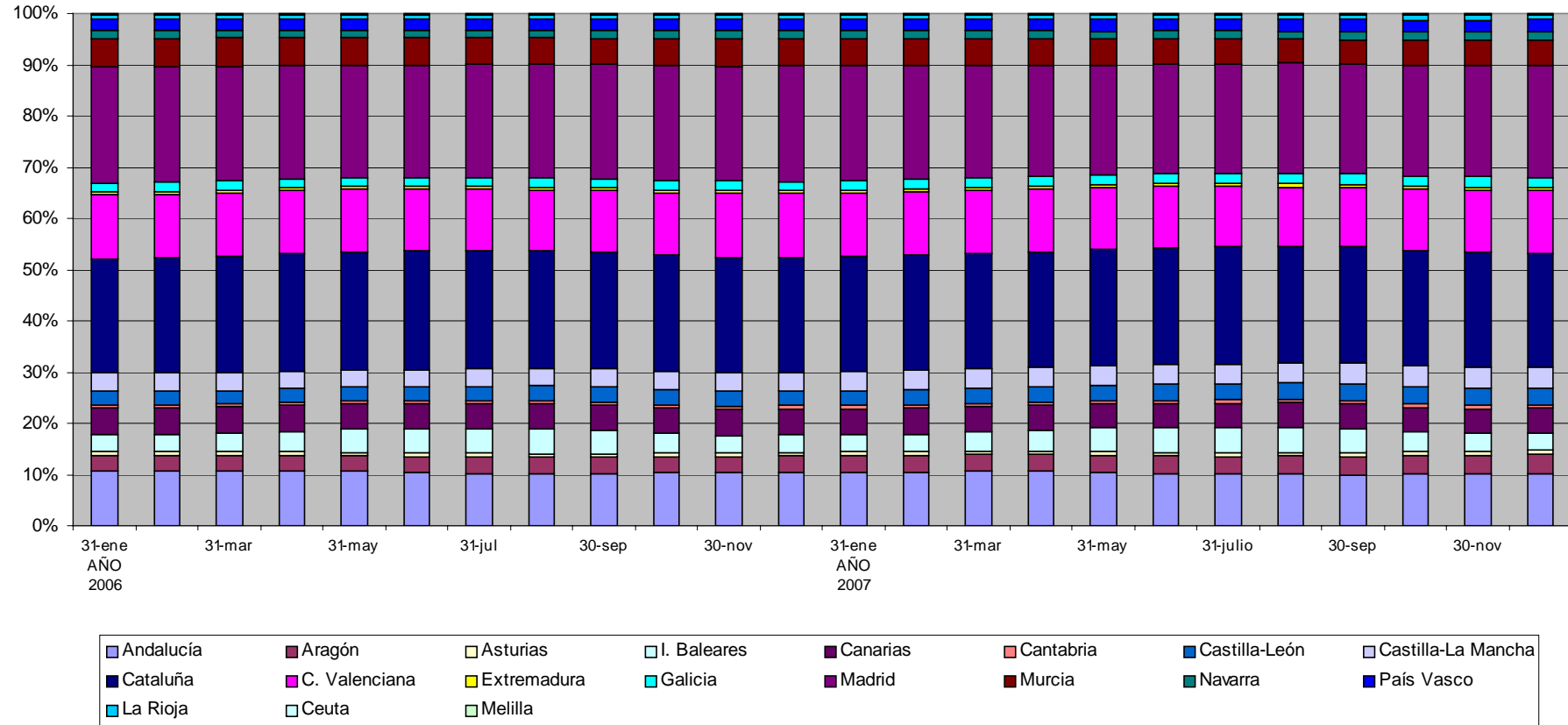
Elaboración: Observatorio Permanente Andaluz de las Migraciones (OPAM).  
Fuente: Ministerio de Trabajo y Asuntos Sociales. Secretaría de Estado de la Seguridad Social.



UNIÓN EUROPEA

Fondo Social Europeo

## 1.7 Distribución de la población extranjera afiliada a la Seguridad Social en alta laboral en España. Periodo 2006-2007.



Elaboración: Observatorio Permanente Andaluz de las Migraciones (OPAM).  
Fuente: Ministerio de Trabajo y Asuntos Sociales. Secretaría de Estado de la Seguridad Social.





UNIÓN EUROPEA

Fondo Social Europeo

### 1.8 EVOLUCIÓN DE LA POBLACIÓN EXTRANJERA AFILIADA A LA SEGURIDAD SOCIAL EN ALTA LABORAL EN ESPAÑA POR MESES. PERIODO 2006-2007. DATOS REGISTRADOS A ÚLTIMO DÍA DE MES.

	AÑO 2006	AÑO 2007
31-ene	1.696.117	1.847.443
28-feb	1.721.765	1.876.401
31-mar	1.756.429	1.927.347
30-abril	1.803.323	1.947.809
31-may	1.850.409	1.994.405
30-jun	1.869.537	2.034.750
31-jul	1.868.359	2.015.397
31-ago	1.848.494	1.986.409
30-sep	1.885.018	2.036.582
31-oct	1.864.751	2.021.166
30-nov	1.880.701	2.038.124
31-dic	1.823.974	1.981.106

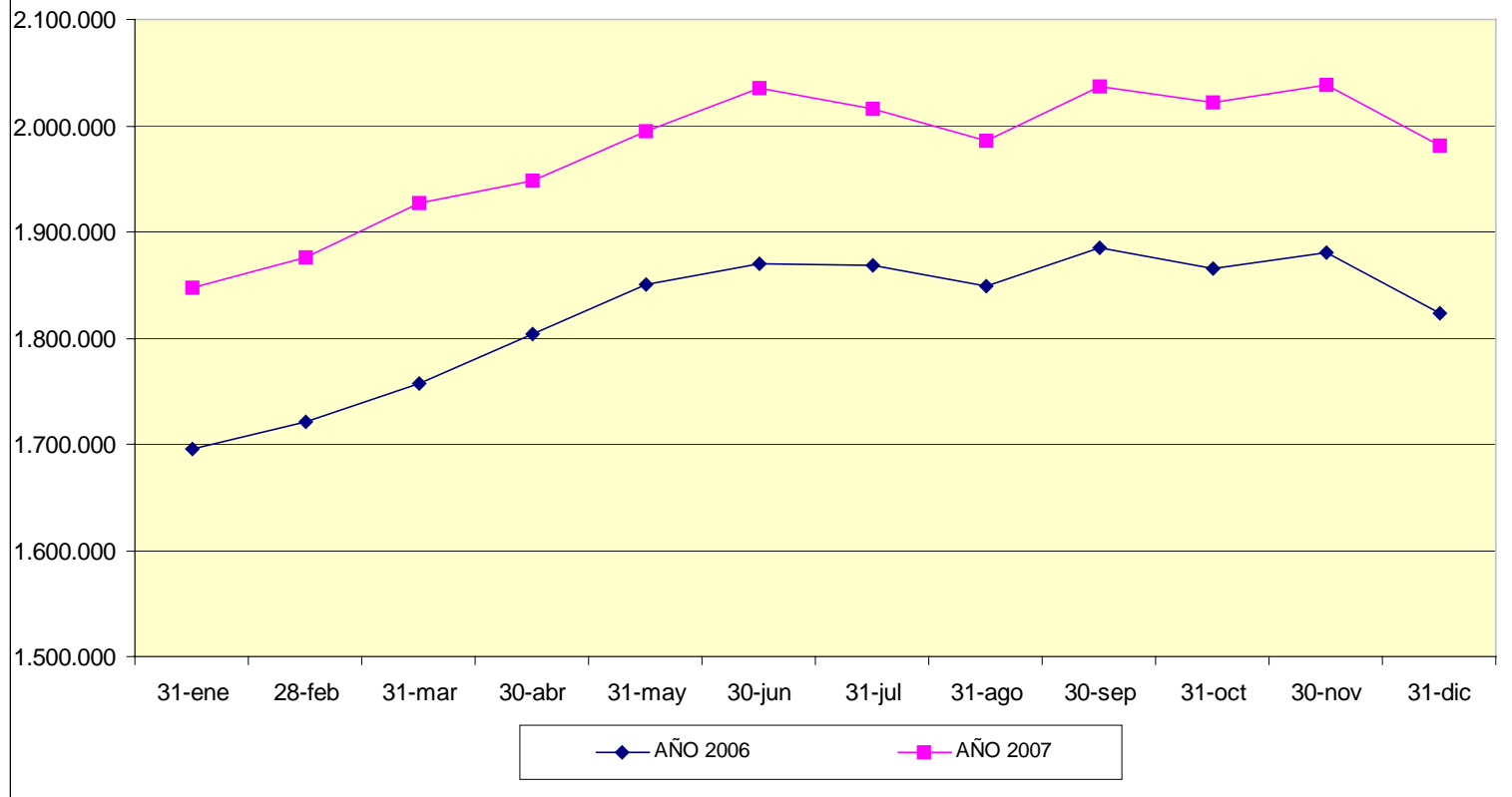
Elaboración: Observatorio Permanente Andaluz de las Migraciones (OPAM).  
Fuente: Ministerio de Trabajo y Asuntos Sociales. Secretaría de Estado de la Seguridad Social.



UNIÓN EUROPEA

Fondo Social Europeo

### 1.9 Evolución de la población extranjera afiliada a la Seguridad Social en alta laboral en España. Periodo 2006-2007.



Elaboración: Observatorio Permanente Andaluz de las Migraciones (OPAM).  
Fuente: Ministerio de Trabajo y Asuntos Sociales. Secretaría de Estado de la Seguridad Social.



UNIÓN EUROPEA

Fondo Social Europeo

**1.10 INCREMENTO MENSUAL DE LA POBLACIÓN  
EXTRANJERA AFILIADA A LA SEGURIDAD SOCIAL EN  
ALTA LABORAL EN ESPAÑA POR MESES. PERIODO 2006-  
2007. DATOS REGISTRADOS A ÚLTIMO DÍA DE MES.**

	AÑO 2006	AÑO 2007
ene-feb	25.648	28.958
feb-mar	34.664	50.946
mar-abr	46.894	20.462
abr-may	47.086	46.596
may-jun	19.128	40.345
jun-jul	-1.178	-19.353
jul-ago	-19.865	-28.988
ago-sep	36.524	50.173
sep-oct	-20.267	-15.416
oct-nov	15.950	16.958
nov-dic	-56.727	-57.018

Elaboración: Observatorio Permanente Andaluz de las Migraciones (OPAM).  
Fuente: Ministerio de Trabajo y Asuntos Sociales. Secretaría de Estado de la Seguridad Social.



UNIÓN EUROPEA

Fondo Social Europeo

### 1.11 Incremento mensual de la población extranjera afiliada a la Seguridad Social en alta laboral en España. Periodo 2006-2007.



Elaboración: Observatorio Permanente Andaluz de las Migraciones (OPAM).

Fuente: Ministerio de Trabajo y Asuntos Sociales. Secretaría de Estado de la Seguridad Social.



UNIÓN EUROPEA

Fondo Social Europeo

**1.12 VARIACIÓN PORCENTUAL MENSUAL DE LA POBLACIÓN EXTRANJERA AFILIADA A LA SEGURIDAD SOCIAL EN ALTA LABORAL EN ESPAÑA POR MESES. PERIODO 2006-2007. DATOS REGISTRADOS A ÚLTIMO DÍA DE MES.**

% incremento	AÑO 2006	AÑO 2007
ene-feb	1,51	1,57
feb-mar	2,01	2,72
mar-abr	2,67	1,06
abr-may	2,61	2,39
may-jun	1,03	2,02
jun-jul	-0,06	-0,95
jul-ago	-1,06	-1,44
ago-sep	1,98	2,53
sep-oct	-1,08	-0,76
oct-nov	0,86	0,84
nov-dic	-3,02	-2,80

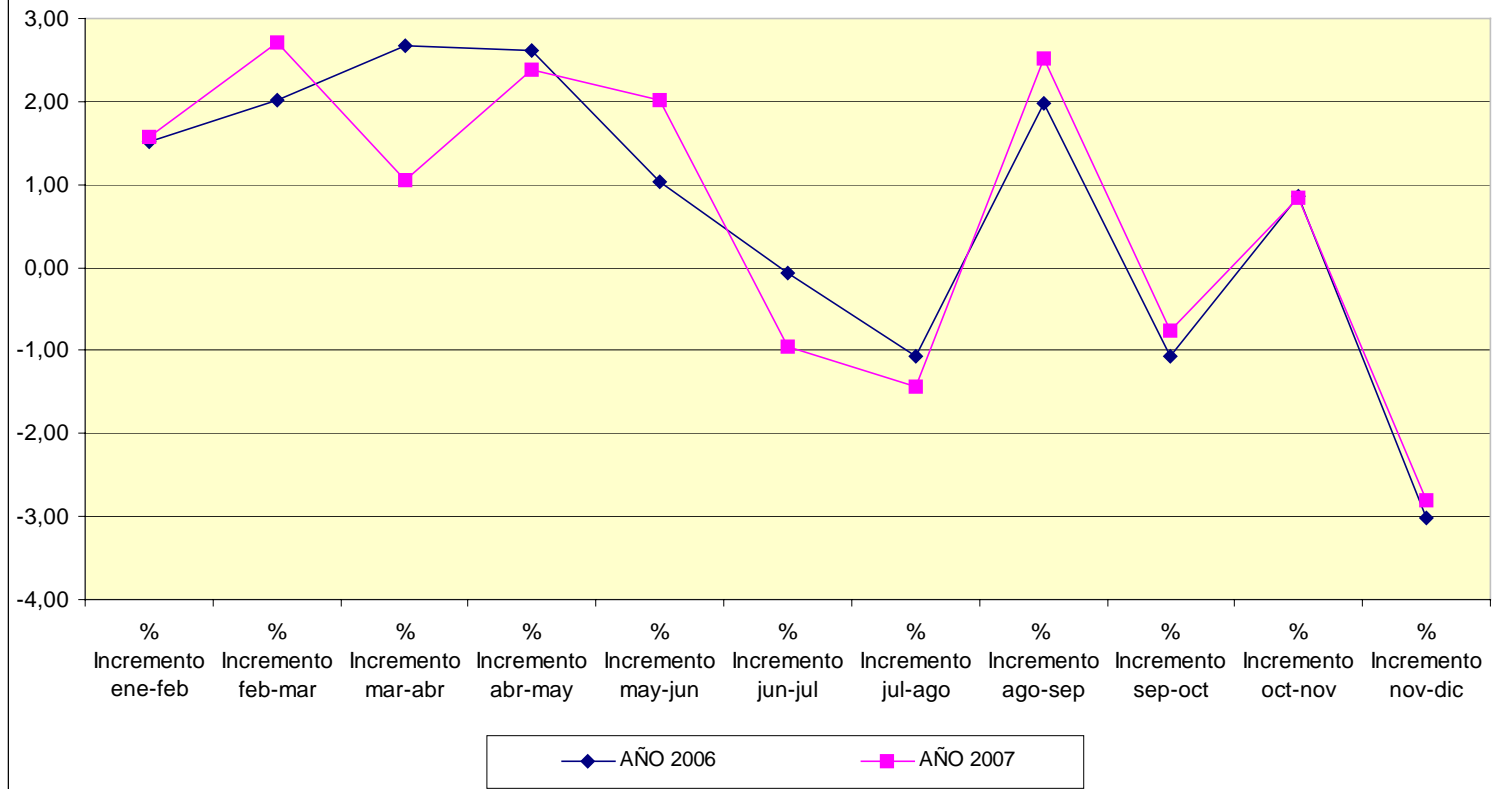
Elaboración: Observatorio Permanente Andaluz de las Migraciones (OPAM).  
Fuente: Ministerio de Trabajo y Asuntos Sociales. Secretaría de Estado de la Seguridad Social.



UNIÓN EUROPEA

Fondo Social Europeo

### 1.13 Variación porcentual mensual de población extranjera afiliada a la Seguridad Social en alta laboral en España. Periodo 2006-2007.



Elaboración: Observatorio Permanente Andaluz de las Migraciones (OPAM).

Fuente: Ministerio de Trabajo y Asuntos Sociales. Secretaría de Estado de la Seguridad Social.



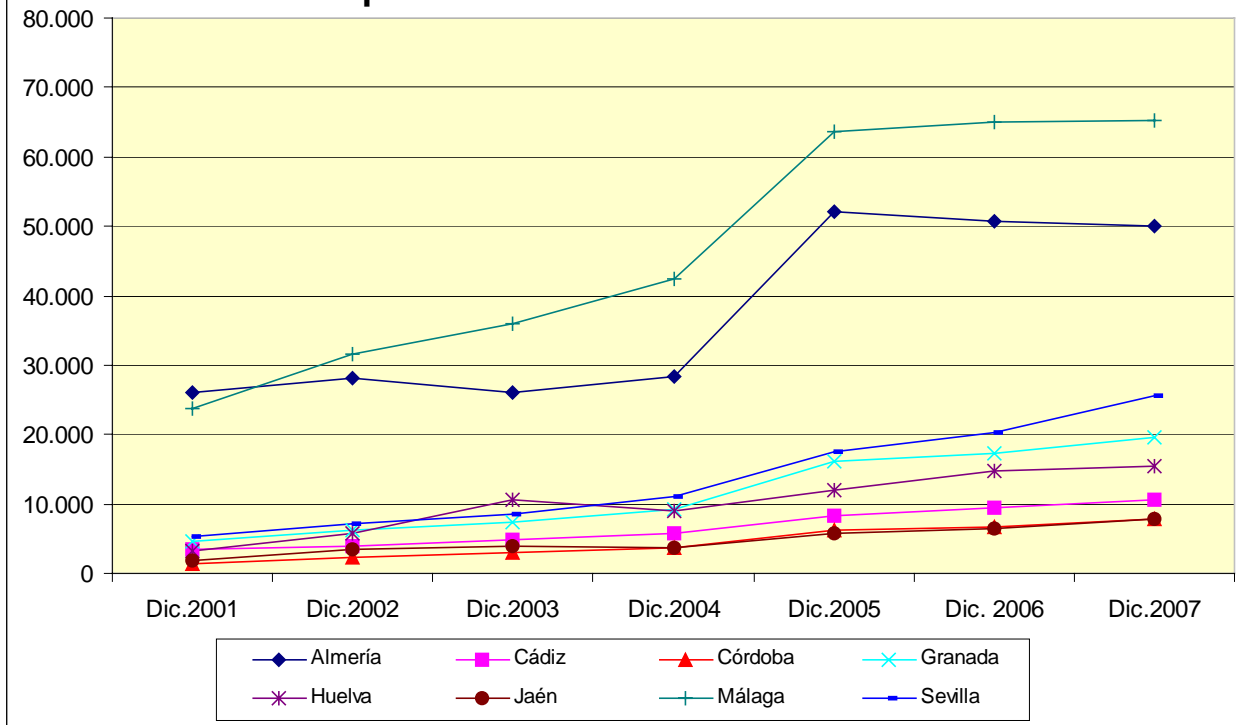
### 1.1 EVOLUCIÓN DE LA POBLACIÓN EXTRANJERA AFILIADA A LA SEGURIDAD SOCIAL EN ALTA LABORAL EN ANDALUCÍA POR PROVINCIA. PERIODO 2001-2007.

	Dic.2001	Dic.2002	Dic.2003	Dic.2004	Dic.2005	Dic.2006	Dic.2007
<b>Almería</b>	26.134	28.092	26.161	28.358	52.076	50.831	49.954
<b>Cádiz</b>	3.365	4.002	4.752	5.703	8.336	9.454	10.506
<b>Córdoba</b>	1.442	2.365	2.887	3.618	6.295	6.766	7.737
<b>Granada</b>	4.547	6.280	7.489	9.128	16.139	17.196	19.591
<b>Huelva</b>	3.252	5.861	10.526	8.885	12.040	14.822	15.527
<b>Jaén</b>	1.949	3.348	3.906	3.600	5.744	6.566	7.870
<b>Málaga</b>	23.858	31.686	35.855	42.443	63.715	65.117	65.266
<b>Sevilla</b>	5.391	7.174	8.562	11.164	17.514	20.192	25.626
<b>Total Andalucía</b>	<b>69.938</b>	<b>88.808</b>	<b>100.138</b>	<b>112.899</b>	<b>181.859</b>	<b>190.944</b>	<b>202.077</b>

Elaboración: Observatorio Permanente Andaluz de las Migraciones (OPAM).

Fuente: Ministerio de Trabajo y Asuntos Sociales. Secretaría de Estado de la Seguridad Social.

### 1.2 Evolución de la población extranjera afiliada a la Seguridad Social en alta laboral en Andalucía por provincias. Periodo 2001-2007.



Elaboración: Observatorio Permanente Andaluz de las Migraciones (OPAM).

Fuente: Ministerio de Trabajo y Asuntos Sociales. Secretaría de Estado de la Seguridad Social.



UNIÓN EUROPEA

Fondo Social Europeo



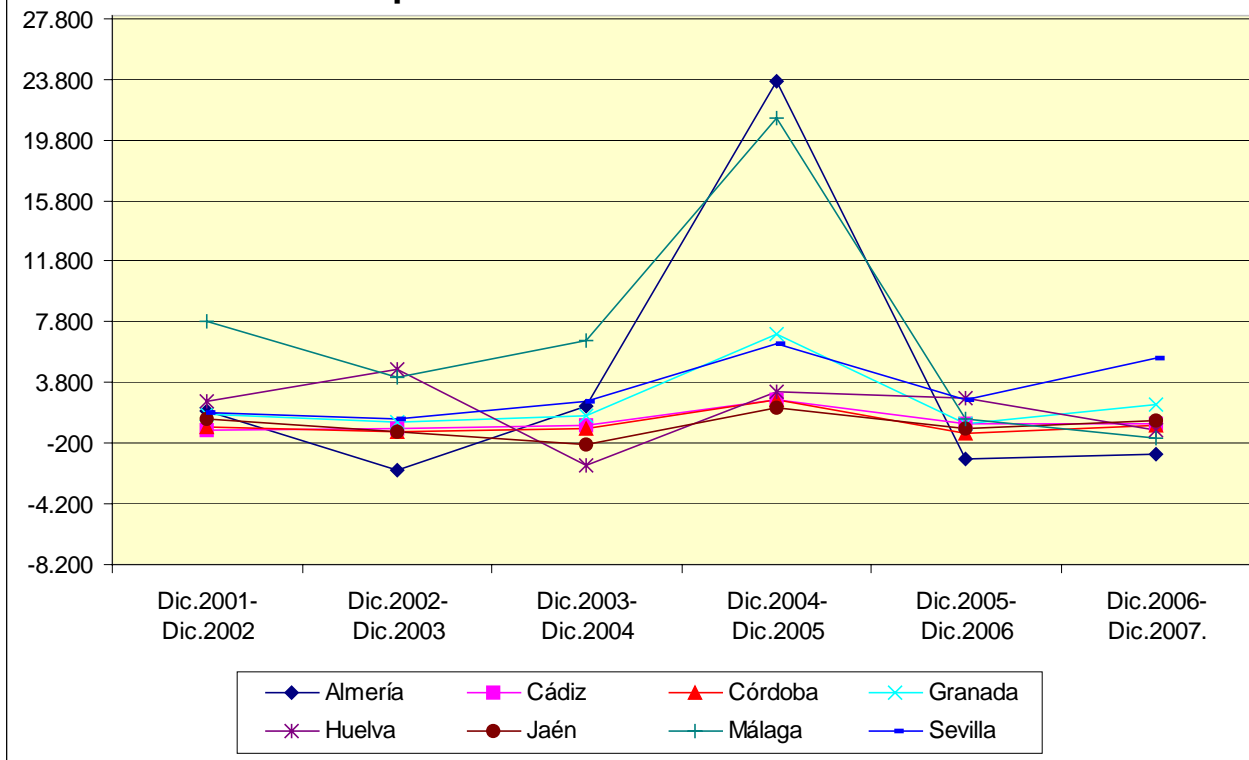
### 1.3 INCREMENTO ANUAL DE LA POBLACIÓN EXTRANJERA AFILIADA A LA SEGURIDAD SOCIAL EN ALTA LABORAL EN ANDALUCÍA POR PROVINCIAS. PERIODO 2001-2007.

	Dic.2001- Dic.2002	Dic.2002- Dic.2003	Dic.2003- Dic.2004	Dic.2004- Dic.2005	Dic.2005- Dic.2006	Dic.2006- Dic.2007
<b>Almería</b>	1.958	-1.931	2.197	23.718	-1.245	-877
<b>Cádiz</b>	637	750	951	2.633	1.118	1.052
<b>Córdoba</b>	923	522	731	2.677	471	971
<b>Granada</b>	1.733	1.209	1.639	7.011	1.057	2.395
<b>Huelva</b>	2.609	4.665	-1.641	3.155	2.782	705
<b>Jaén</b>	1.399	558	-306	2.144	822	1.304
<b>Málaga</b>	7.828	4.169	6.588	21.272	1.402	149
<b>Sevilla</b>	1.783	1.388	2.602	6.350	2.678	5.434
<b>Total Andalucía</b>	<b>18.870</b>	<b>11.330</b>	<b>12.761</b>	<b>68.960</b>	<b>9.085</b>	<b>11.133</b>

Elaboración: Observatorio Permanente Andaluz de las Migraciones (OPAM).

Fuente: Ministerio de Trabajo y Asuntos Sociales. Secretaría de Estado de la Seguridad Social.

### 1.4 Incremento anual de población extranjera afiliada a la Seguridad Social en alta laboral en Andalucía por provincia. Periodo 2001-2007.



Elaboración: Observatorio Permanente Andaluz de las Migraciones (OPAM).

Fuente: Ministerio de Trabajo y Asuntos Sociales. Secretaría de Estado de la Seguridad Social.





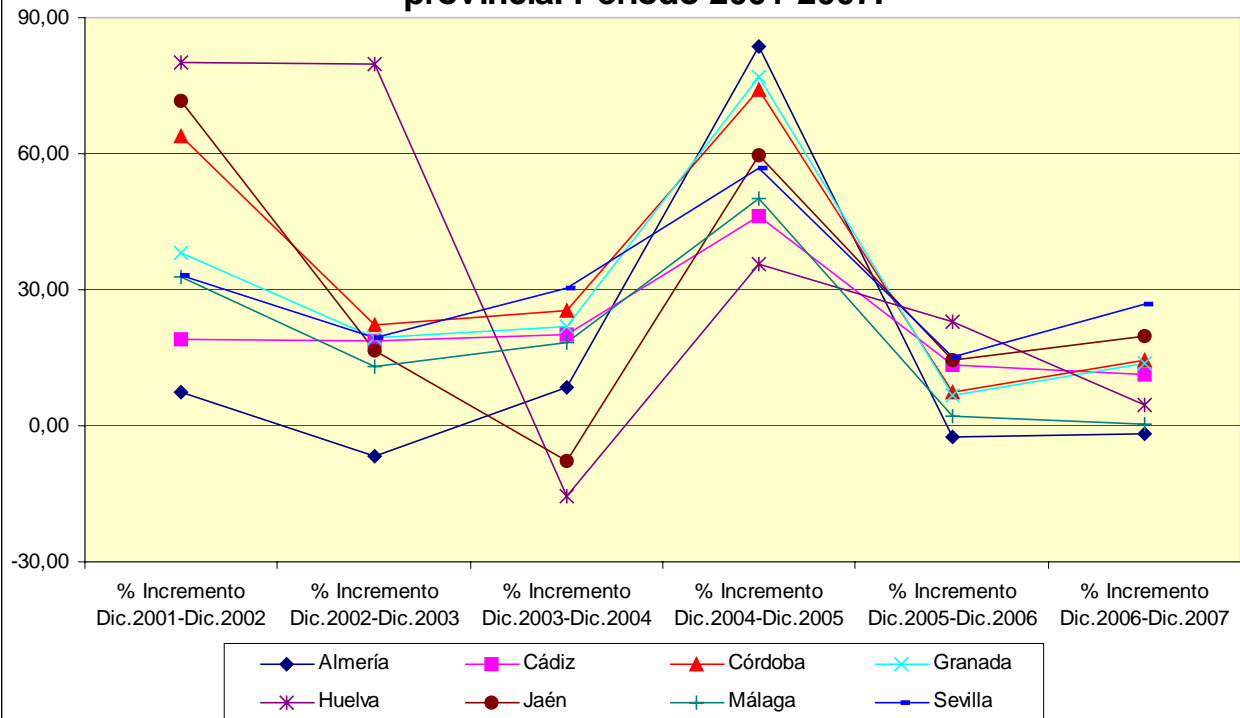
**1.5 VARIACIÓN PORCENTUAL ANUAL DE LA POBLACIÓN EXTRANJERA AFILIADA A LA SEGURIDAD SOCIAL EN ALTA LABORAL EN ANDALUCÍA POR PROVINCIAS. PERIODO 2001-2007.**

	% Incremento Dic.2001-Dic.2002	% Incremento Dic.2002-Dic.2003	% Incremento Dic.2003-Dic.2004	% Incremento Dic.2004-Dic.2005	% Incremento Dic.2005-Dic.2006	% Incremento Dic.2006-Dic.2007
<b>Almería</b>	7,49	-6,87	8,40	83,64	-2,39	-1,73
<b>Cádiz</b>	18,93	18,74	20,01	46,17	13,41	11,13
<b>Córdoba</b>	64,01	22,07	25,32	73,99	7,48	14,35
<b>Granada</b>	38,11	19,25	21,89	76,81	6,55	13,93
<b>Huelva</b>	80,23	79,59	-15,59	35,51	23,11	4,76
<b>Jaén</b>	71,78	16,67	-7,83	59,56	14,31	19,86
<b>Málaga</b>	32,81	13,16	18,37	50,12	2,20	0,23
<b>Sevilla</b>	33,07	19,35	30,39	56,88	15,29	26,91
<b>Total Andalucía</b>	<b>26,98</b>	<b>12,76</b>	<b>12,74</b>	<b>61,08</b>	<b>5,00</b>	<b>5,83</b>

Elaboración: Observatorio Permanente Andaluz de las Migraciones (OPAM).

Fuente: Ministerio de Trabajo y Asuntos Sociales. Secretaría de Estado de la Seguridad Social.

**1.6 Variación porcentual anual de población extranjera afiliada a la Seguridad Social en alta laboral en Andalucía por provincia. Periodo 2001-2007.**



Elaboración: Observatorio Permanente Andaluz de las Migraciones (OPAM).

Fuente: Ministerio de Trabajo y Asuntos Sociales. Secretaría de Estado de la Seguridad Social.

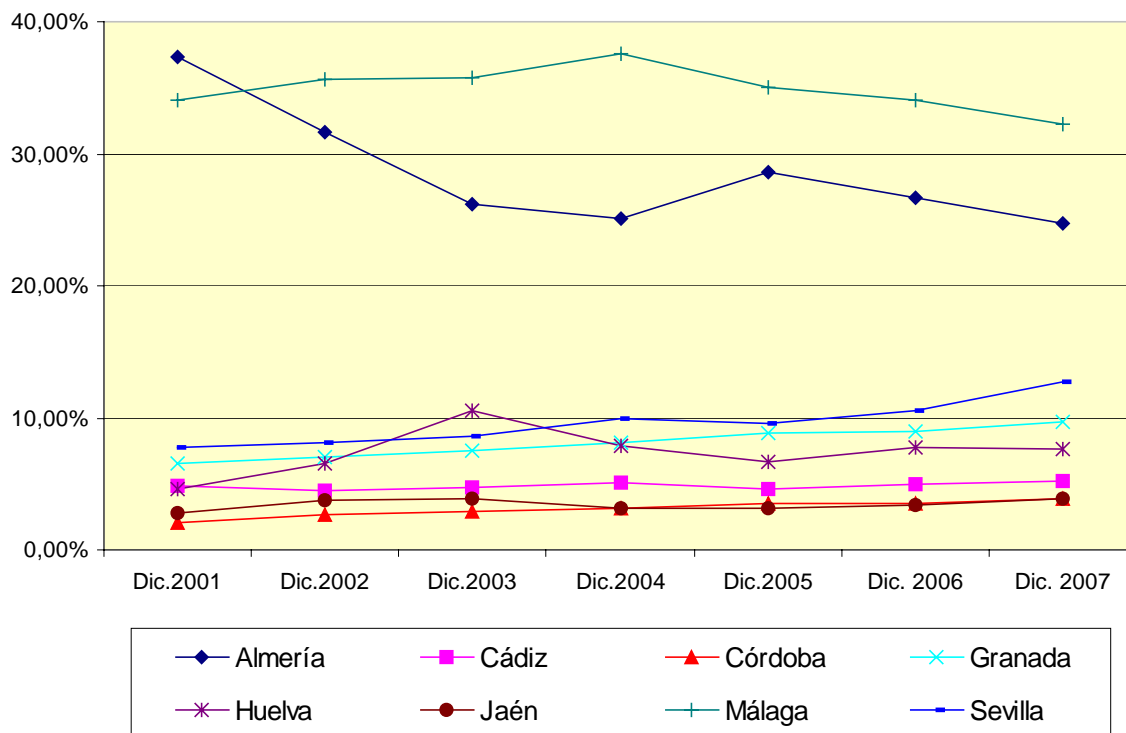


**1.7 DISTRIBUCIÓN DE LA POBLACIÓN EXTRANJERA AFILIADA A LA SEGURIDAD SOCIAL EN ALTA LABORAL EN ANDALUCÍA. PERIODO 2001-2007.**

	%Dic.2001	%Dic.2002	%Dic.2003	%Dic.2004	%Dic.2005	%Dic.2006	%Dic.2007
<b>Almería</b>	37,37%	31,63%	26,12%	25,12%	28,64%	26,62%	24,72%
<b>Cádiz</b>	4,81%	4,51%	4,75%	5,05%	4,58%	4,95%	5,20%
<b>Córdoba</b>	2,06%	2,66%	2,88%	3,20%	3,46%	3,54%	3,83%
<b>Granada</b>	6,50%	7,07%	7,48%	8,09%	8,87%	9,01%	9,69%
<b>Huelva</b>	4,65%	6,60%	10,51%	7,87%	6,62%	7,76%	7,68%
<b>Jaén</b>	2,79%	3,77%	3,90%	3,19%	3,16%	3,44%	3,89%
<b>Málaga</b>	34,11%	35,68%	35,81%	37,59%	35,04%	34,10%	32,30%
<b>Sevilla</b>	7,71%	8,08%	8,55%	9,89%	9,63%	10,57%	12,68%
<b>Total Andalucía</b>	<b>100,00%</b>	<b>100,00%</b>	<b>100,00%</b>	<b>100,00%</b>	<b>100,00%</b>	<b>100,00%</b>	<b>100,00%</b>

Elaboración: Observatorio Permanente Andaluz de las Migraciones (OPAM). Fuente: Ministerio de Trabajo y Asuntos Sociales. Secretaría de Estado de la Seguridad Social.

**1.8 Distribución de la población extranjera afiliada a la Seguridad Social en alta laboral en Andalucía. Periodo 2001-2007**



Elaboración: Observatorio Permanente Andaluz de las Migraciones (OPAM). Fuente: Ministerio de Trabajo y Asuntos Sociales. Secretaría de Estado de la Seguridad Social.



UNIÓN EUROPEA

Fondo Social Europeo

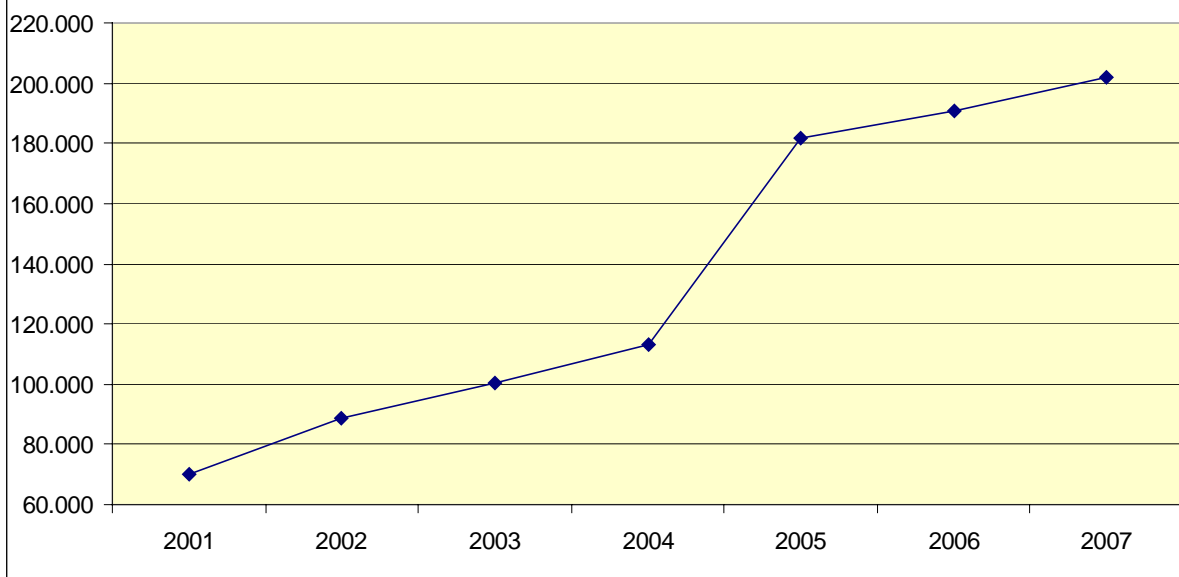


### 1.9 EVOLUCIÓN DE LA POBLACIÓN EXTRANJERA AFILIADA A LA SEGURIDAD SOCIAL EN ALTA LABORAL EN ANDALUCÍA. PERIODO 2001-2007.

	Dic.2001	Dic.2002	Dic.2003	Dic.2004	Dic.2005	Dic.2006	Dic.2007
<b>Total Andalucía</b>	<b>69.938</b>	<b>88.808</b>	<b>100.138</b>	<b>112.899</b>	<b>181.859</b>	<b>190.944</b>	<b>202.077</b>

Elaboración: Observatorio Permanente Andaluz de las Migraciones (OPAM).  
Fuente: Ministerio de Trabajo y Asuntos Sociales. Secretaría de Estado de la Seguridad Social.

### 1.10 Evolución de la población extranjera afiliada a la Seguridad Social en alta laboral en Andalucía. Periodo 2001-2007.



Elaboración: Observatorio Permanente Andaluz de las Migraciones (OPAM).  
Fuente: Ministerio de Trabajo y Asuntos Sociales. Secretaría de Estado de la Seguridad Social.

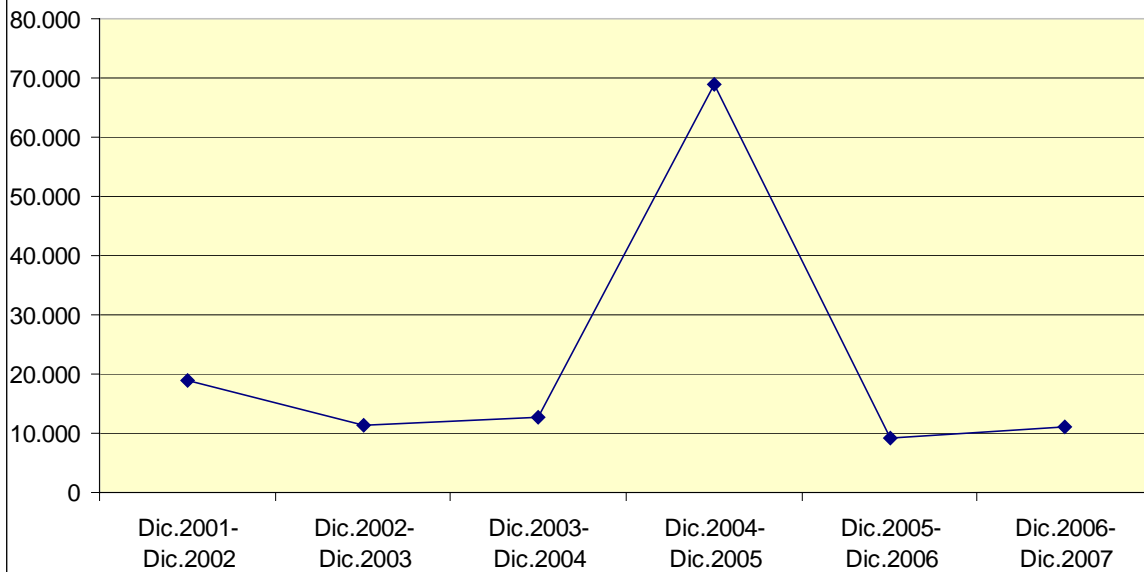


**1.11 INCREMENTO ANUAL DE LA POBLACIÓN EXTRANJERA AFILIADA A LA SEGURIDAD SOCIAL EN ALTA LABORAL EN ANDALUCÍA. PERIODO 2001-2007.**

	Dic.2001- Dic.2002	Dic.2002- Dic.2003	Dic.2003- Dic.2004	Dic.2004- Dic.2005	Dic.2005- Dic.2006	Dic.2006- Dic.2007
<b>Total Andalucía</b>	<b>18.870</b>	<b>11.330</b>	<b>12.761</b>	<b>68.960</b>	<b>9.085</b>	<b>11.133</b>

Elaboración: Observatorio Permanente Andaluz de las Migraciones (OPAM).  
Fuente: Ministerio de Trabajo y Asuntos Sociales. Secretaría de Estado de la Seguridad Social.

**1.12 Incremento anual de la población extranjera afiliada a la Seguridad Social en alta laboral en Andalucía. Periodo 2001-2007.**



Elaboración: Observatorio Permanente Andaluz de las Migraciones (OPAM).  
Fuente: Ministerio de Trabajo y Asuntos Sociales. Secretaría de Estado de la Seguridad Social.

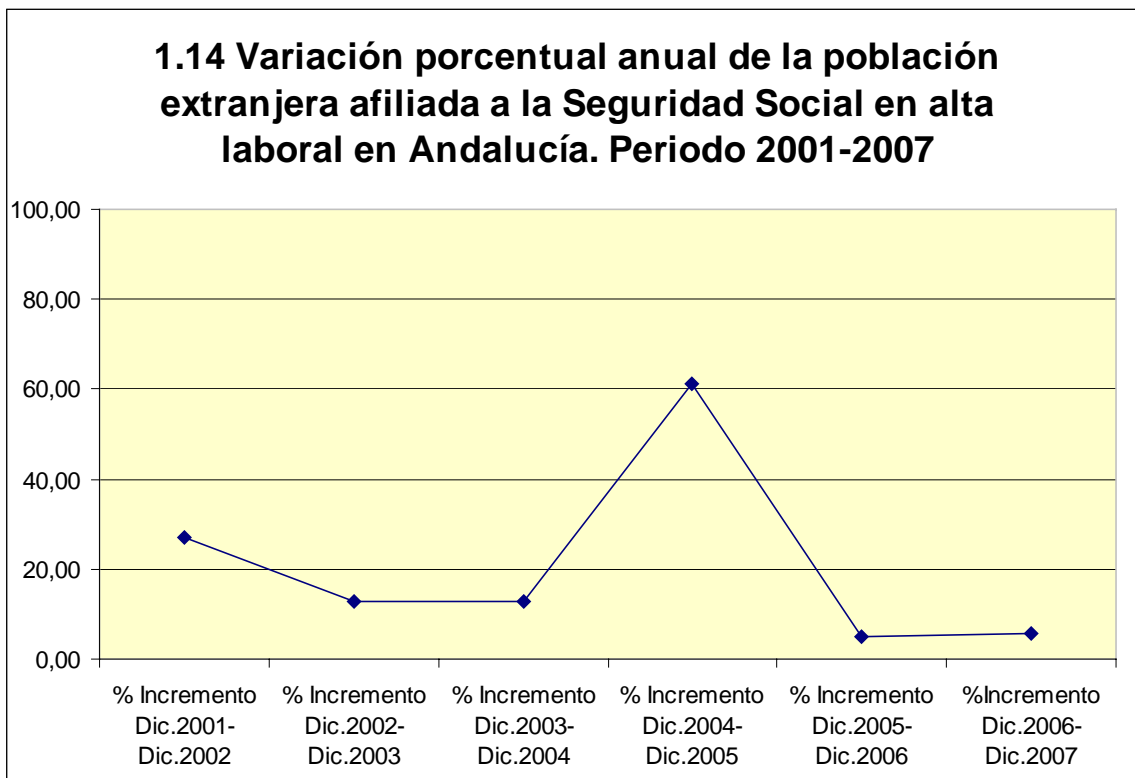


**1. 13 VARIACIÓN PORCENTUAL ANUAL DE LA POBLACIÓN EXTRANJERA AFILIADA A LA SEGURIDAD SOCIAL EN ALTA LABORAL EN ANDALUCÍA. PERIODO 2001-2007.**

	% Incremento Dic.2001- Dic.2002	% Incremento Dic.2002- Dic.2003	% Incremento Dic.2003- Dic.2004	% Incremento Dic.2004- Dic.2005	% Incremento Dic.2005- Dic.2006	% Incremento Dic.2006- Dic.2007
<b>Total Andalucía</b>	26,98	12,76	12,74	61,08	5,00	5,83

Elaboración: Observatorio Permanente Andaluz de las Migraciones (OPAM).

Fuente: Ministerio de Trabajo y Asuntos Sociales. Secretaría de Estado de la Seguridad Social.



Elaboración: Observatorio Permanente Andaluz de las Migraciones (OPAM).

Fuente: Ministerio de Trabajo y Asuntos Sociales. Secretaría de Estado de la Seguridad Social.



UNIÓN EUROPEA

Fondo Social Europeo

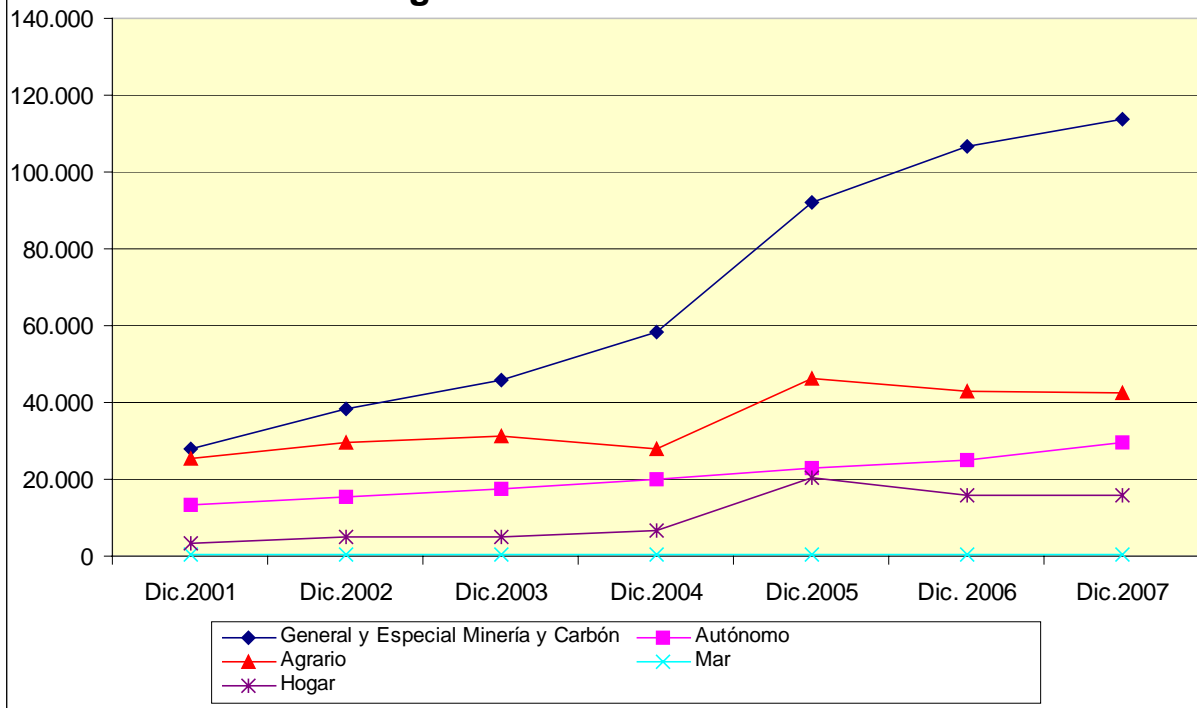


### 1.15 EVOLUCIÓN DE LA POBLACIÓN EXTRANJERA AFILIADA A LA SEGURIDAD SOCIAL EN ALTA LABORAL EN ANDALUCÍA POR RÉGIMEN. PERIODO 2001-2007.

	Dic.2001	Dic.2002	Dic.2003	Dic.2004	Dic.2005	Dic.2006	Dic.2007
<b>General y Especial Minería y Carbón</b>	27.769	38.296	45.862	58.489	91.926	106.814	113.886
<b>Autónomo</b>	13.130	15.399	17.384	19.858	23.080	24.922	29.384
<b>Agrario</b>	25.305	29.649	31.430	27.714	46.078	42.876	42.643
<b>Mar</b>	377	281	306	330	442	419	400
<b>Hogar</b>	3.357	5.183	5.156	6.508	20.333	15.913	15.764
<b>Total Andalucía</b>	<b>69.938</b>	<b>88.808</b>	<b>100.138</b>	<b>112.899</b>	<b>181.859</b>	<b>190.944</b>	<b>202.077</b>

Elaboración: Observatorio Permanente Andaluz de las Migraciones (OPAM).  
Fuente: Ministerio de Trabajo y Asuntos Sociales. Secretaría de Estado de la Seguridad Social.

### 1.16 Evolución de la población extranjera afiliada a la Seguridad Social en alta laboral en Andalucía, por régimen. Periodo 2001-2007



Elaboración: Observatorio Permanente Andaluz de las Migraciones (OPAM).  
Fuente: Ministerio de Trabajo y Asuntos Sociales. Secretaría de Estado de la Seguridad Social.



UNIÓN EUROPEA

Fondo Social Europeo

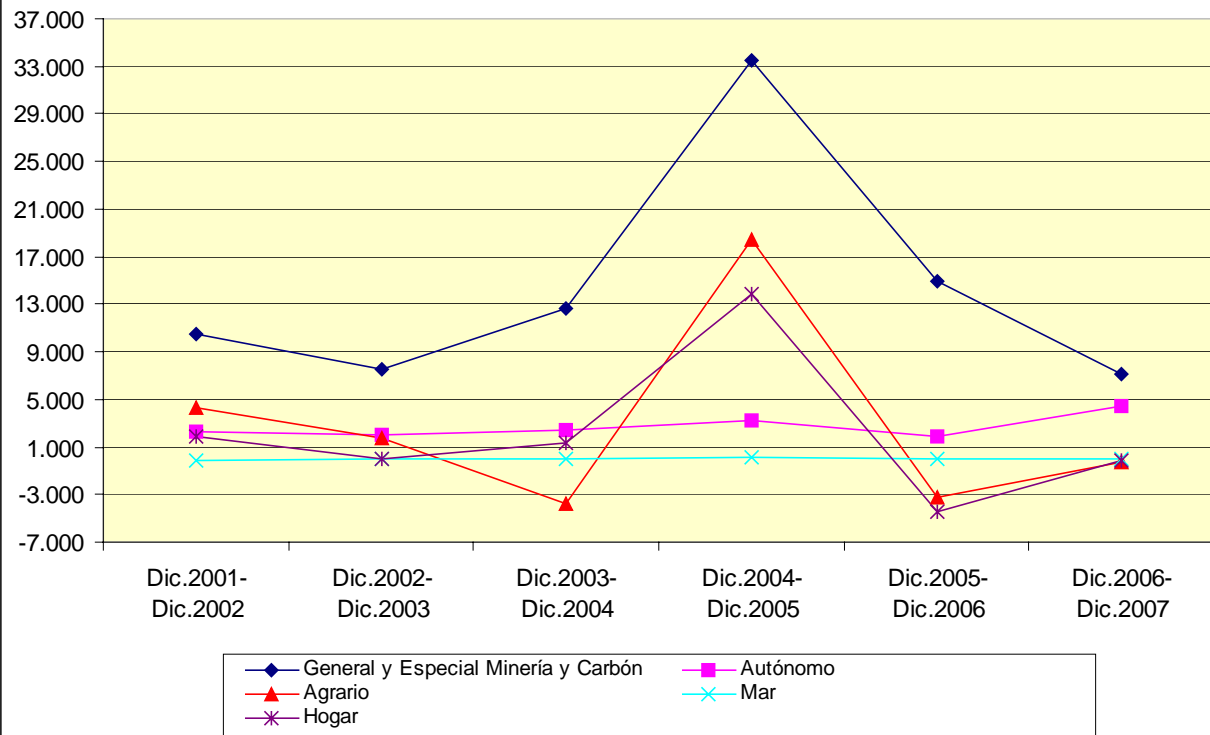


### 1.17 INCREMENTO ANUAL DE LA POBLACIÓN EXTRANJERA AFILIADA A LA SEGURIDAD SOCIAL EN ALTA LABORAL EN ANDALUCÍA POR RÉGIMEN. PERIODO 2001-2007.

	Dic.2001- Dic.2002	Dic.2002- Dic.2003	Dic.2003- Dic.2004	Dic.2004- Dic.2005	Dic.2005- Dic.2006	Dic.2006- Dic.2007
<b>General y Especial Minería y Carbón</b>	10.527	7.566	12.627	33.437	14.888	7.072
<b>Autónomo</b>	2.269	1.985	2.474	3.222	1.842	4.462
<b>Agrario</b>	4.344	1.781	-3.716	18.364	-3.202	-233
<b>Mar</b>	-96	25	24	112	-23	-19
<b>Hogar</b>	1.826	-27	1.352	13.825	-4.420	-149
<b>Total Andalucía</b>	<b>18.870</b>	<b>11.330</b>	<b>12.761</b>	<b>68.960</b>	<b>9.085</b>	<b>11.133</b>

Elaboración: Observatorio Permanente Andaluz de las Migraciones (OPAM).  
Fuente: Ministerio de Trabajo y Asuntos Sociales. Secretaría de Estado de la Seguridad Social.

### 1.18 Incremento anual de la población extranjera afiliada a la Seguridad Social en alta laboral en Andalucía por régimen. Periodo 2001-2007.



Elaboración: Observatorio Permanente Andaluz de las Migraciones (OPAM).  
Fuente: Ministerio de Trabajo y Asuntos Sociales. Secretaría de Estado de la Seguridad Social.



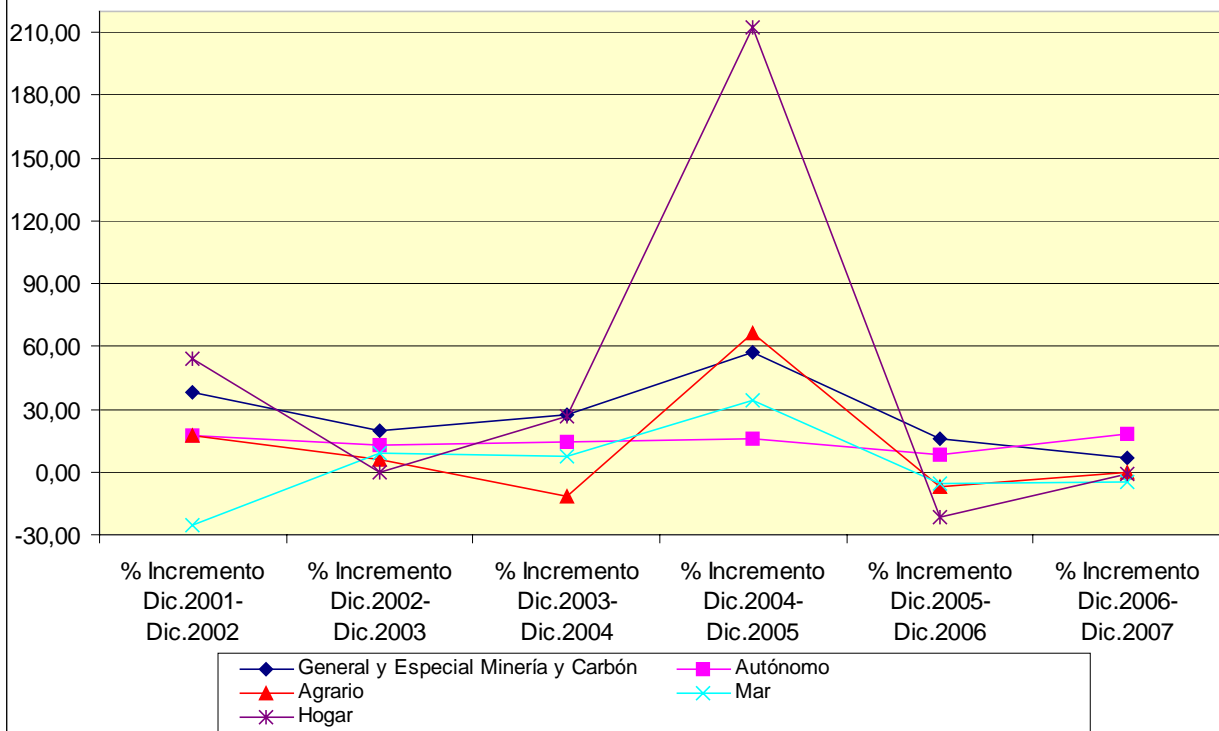
**1.19 VARIACIÓN PORCENTUAL ANUAL DE LA POBLACIÓN EXTRANJERA AFILIADA A LA SEGURIDAD SOCIAL EN ALTA LABORAL EN ANDALUCÍA POR RÉGIMEN. PERIODO 2001-2007.**

	% Incremento Dic.2001- Dic.2002	% Incremento Dic.2002- Dic.2003	% Incremento Dic.2003- Dic.2004	% Incremento Dic.2004- Dic.2005	% Incremento Dic.2005- Dic.2006	% Incremento Dic.2006- Dic.2007
<b>General y Especial Minería y Carbón</b>	37,91	19,76	27,53	57,17	16,20	6,62
<b>Autónomo</b>	17,28	12,89	14,23	16,23	7,98	17,90
<b>Agrario</b>	17,17	6,01	-11,82	66,26	-6,95	-0,54
<b>Mar</b>	-25,46	8,90	7,84	33,94	-5,20	-4,53
<b>Hogar</b>	54,39	-0,52	26,22	212,43	-21,74	-0,94
<b>Total Andalucía</b>	<b>26,98</b>	<b>12,76</b>	<b>12,74</b>	<b>61,08</b>	<b>5,00</b>	<b>5,83</b>

Elaboración: Observatorio Permanente Andaluz de las Migraciones (OPAM).

Fuente: Ministerio de Trabajo y Asuntos Sociales. Secretaría de Estado de la Seguridad Social.

**1.20 Variación porcentual anual de la población extranjera afiliada a la Seguridad Social en alta laboral en Andalucía por régimen. Periodo 2001-2007.**



Elaboración: Observatorio Permanente Andaluz de las Migraciones (OPAM).

Fuente: Ministerio de Trabajo y Asuntos Sociales. Secretaría de Estado de la Seguridad Social.

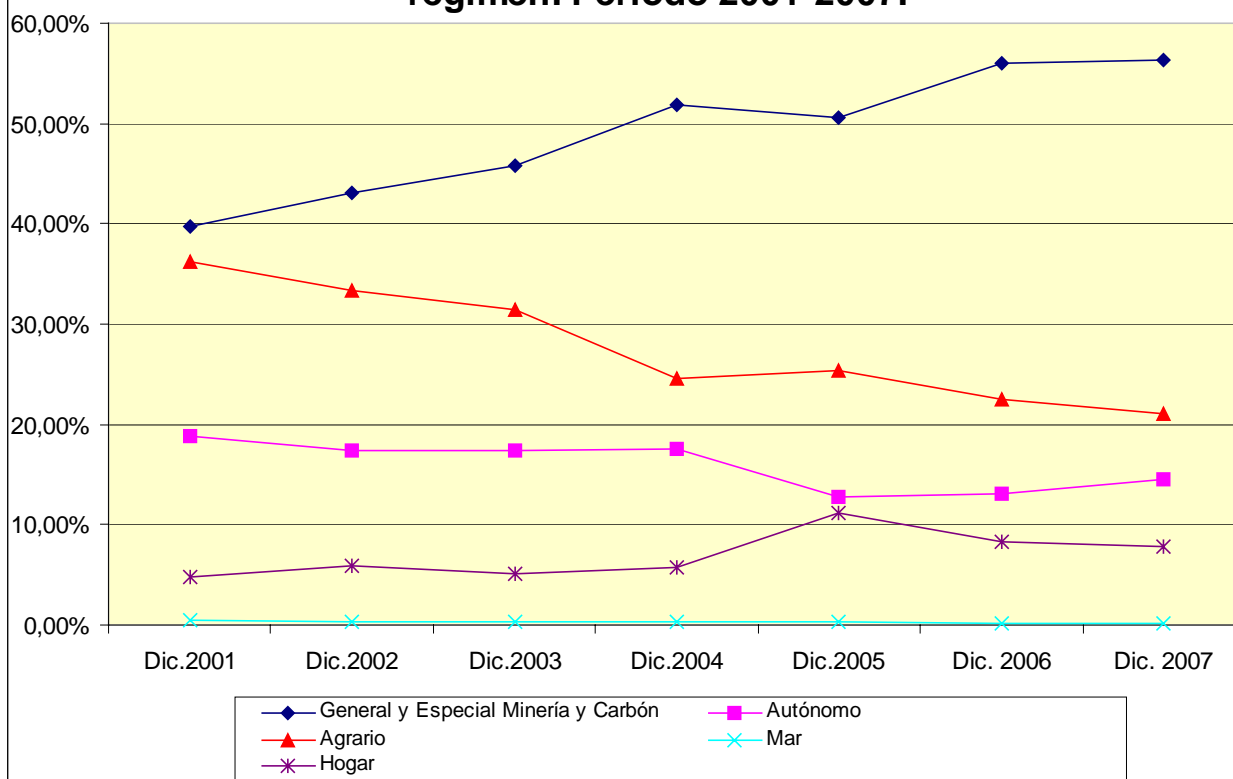


**1.21 DISTRIBUCIÓN DE LA POBLACIÓN EXTRANJERA AFILIADA A LA SEGURIDAD SOCIAL EN ALTA LABORAL EN ANDALUCÍA POR RÉGIMEN. PERIODO 2001-2007.**

	%Dic.2001	%Dic.2002	%Dic.2003	%Dic.2004	%Dic.2005	%Dic.2006	%Dic.2007
<b>General y Especial Minería y Carbón</b>	39,71%	43,12%	45,80%	51,81%	50,55%	55,94%	56,36%
<b>Autónomo</b>	18,77%	17,34%	17,36%	17,59%	12,69%	13,05%	14,54%
<b>Agrario</b>	36,18%	33,39%	31,39%	24,55%	25,34%	22,45%	21,10%
<b>Mar</b>	0,54%	0,32%	0,31%	0,29%	0,24%	0,22%	0,20%
<b>Hogar</b>	4,80%	5,84%	5,15%	5,76%	11,18%	8,33%	7,80%
<b>Total Andalucía</b>	<b>100,00%</b>	<b>100,00%</b>	<b>100,00%</b>	<b>100,00%</b>	<b>100,00%</b>	<b>100,00%</b>	<b>100,00%</b>

Elaboración: Observatorio Permanente Andaluz de las Migraciones (OPAM).  
Fuente: Ministerio de Trabajo y Asuntos Sociales. Secretaría de Estado de la Seguridad Social.

**1.22 Distribución de la población extranjera afiliada a la Seguridad Social en alta laboral en Andalucía por régimen. Periodo 2001-2007.**



Elaboración: Observatorio Permanente Andaluz de las Migraciones (OPAM).  
Fuente: Ministerio de Trabajo y Asuntos Sociales. Secretaría de Estado de la Seguridad Social.



UNIÓN EUROPEA

Fondo Social Europeo



### 1.1 EVOLUCIÓN DE LA POBLACIÓN EXTRANJERA AFILIADA A LA SEGURIDAD SOCIAL EN ALTA LABORAL EN ALMERÍA. PERIODO 2001-2007.

	Dic.2001	Dic.2002	Dic.2003	Dic.2004	Dic.2005	Dic.2006	Dic.2007
<b>Almería</b>	26.134	28.092	26.161	28.358	52.076	50.831	49.954
<b>Total Andalucía</b>	<b>69.938</b>	<b>88.808</b>	<b>100.138</b>	<b>112.899</b>	<b>181.859</b>	<b>190.944</b>	<b>202.077</b>

Elaboración: Observatorio Permanente Andaluz de las Migraciones (OPAM).

Fuente: Ministerio de Trabajo y Asuntos Sociales. Secretaría de Estado de la Seguridad Social.



UNIÓN EUROPEA

Fondo Social Europeo



## 2.1 EVOLUCIÓN DE LA POBLACIÓN EXTRANJERA AFILIADA A LA SEGURIDAD SOCIAL EN ALTA LABORAL EN CÁDIZ. PERIODO 2001-2007.

	Dic.2001	Dic.2002	Dic.2003	Dic.2004	Dic.2005	Dic.2006	Dic.2007
<b>Cádiz</b>	3.365	4.002	4.752	5.703	8.336	9.454	10.506
<b>Total Andalucía</b>	<b>69.938</b>	<b>88.808</b>	<b>100.138</b>	<b>112.899</b>	<b>181.859</b>	<b>190.944</b>	<b>202.077</b>

Elaboración: Observatorio Permanente Andaluz de las Migraciones (OPAM).

Fuente: Ministerio de Trabajo y Asuntos Sociales. Secretaría de Estado de la Seguridad Social.



UNIÓN EUROPEA

Fondo Social Europeo



### 3.1 EVOLUCIÓN DE LA POBLACIÓN EXTRANJERA AFILIADA A LA SEGURIDAD SOCIAL EN ALTA LABORAL EN CÓRDOBA. PERIODO 2001-2007.

	Dic.2001	Dic.2002	Dic.2003	Dic.2004	Dic.2005	Dic.2006	Dic.2007
<b>Córdoba</b>	1.442	2.365	2.887	3.618	6.295	6.766	7.737
<b>Total Andalucía</b>	<b>69.938</b>	<b>88.808</b>	<b>100.138</b>	<b>112.899</b>	<b>181.859</b>	<b>190.944</b>	<b>202.077</b>

Elaboración: Observatorio Permanente Andaluz de las Migraciones (OPAM).

Fuente: Ministerio de Trabajo y Asuntos Sociales. Secretaría de Estado de la Seguridad Social.



UNIÓN EUROPEA

Fondo Social Europeo



#### 4.1 EVOLUCIÓN DE LA POBLACIÓN EXTRANJERA AFILIADA A LA SEGURIDAD SOCIAL EN ALTA LABORAL EN GRANADA. PERIODO 2001-2007.

	Dic.2001	Dic.2002	Dic.2003	Dic.2004	Dic.2005	Dic.2006	Dic.2007
<b>Granada</b>	4.547	6.280	7.489	9.128	16.139	17.196	19.591
<b>Total Andalucía</b>	<b>69.938</b>	<b>88.808</b>	<b>100.138</b>	<b>112.899</b>	<b>181.859</b>	<b>190.944</b>	<b>202.077</b>

Elaboración: Observatorio Permanente Andaluz de las Migraciones (OPAM).

Fuente: Ministerio de Trabajo y Asuntos Sociales. Secretaría de Estado de la Seguridad Social.



UNIÓN EUROPEA

Fondo Social Europeo



### 5.1 EVOLUCIÓN DE LA POBLACIÓN EXTRANJERA AFILIADA A LA SEGURIDAD SOCIAL EN ALTA LABORAL EN HUELVA. PERIODO 2001-2007.

	Dic.2001	Dic.2002	Dic.2003	Dic.2004	Dic.2005	Dic.2006	Dic.2007
<b>Huelva</b>	3.252	5.861	10.526	8.885	12.040	14.822	15.527
<b>Total Andalucía</b>	<b>69.938</b>	<b>88.808</b>	<b>100.138</b>	<b>112.899</b>	<b>181.859</b>	<b>190.944</b>	<b>202.077</b>

Elaboración: Observatorio Permanente Andaluz de las Migraciones (OPAM).

Fuente: Ministerio de Trabajo y Asuntos Sociales. Secretaría de Estado de la Seguridad Social.



UNIÓN EUROPEA

Fondo Social Europeo



## 6.1 EVOLUCIÓN DE LA POBLACIÓN EXTRANJERA AFILIADA A LA SEGURIDAD SOCIAL EN ALTA LABORAL EN JAÉN. PERIODO 2001-2007.

	Dic.2001	Dic.2002	Dic.2003	Dic.2004	Dic.2005	Dic.2006	Dic.2007
<b>Jaén</b>	1.949	3.348	3.906	3.600	5.744	6.566	7.870
<b>Total Andalucía</b>	<b>69.938</b>	<b>88.808</b>	<b>100.138</b>	<b>112.899</b>	<b>181.859</b>	<b>190.944</b>	<b>202.077</b>

Elaboración: Observatorio Permanente Andaluz de las Migraciones (OPAM).

Fuente: Ministerio de Trabajo y Asuntos Sociales. Secretaría de Estado de la Seguridad Social.



UNIÓN EUROPEA

Fondo Social Europeo



### 7.1 EVOLUCIÓN DE LA POBLACIÓN EXTRANJERA AFILIADA A LA SEGURIDAD SOCIAL EN ALTA LABORAL EN MÁLAGA. PERIODO 2001-2007.

	Dic.2001	Dic.2002	Dic.2003	Dic.2004	Dic.2005	Dic.2006	Dic.2007
<b>Málaga</b>	23.858	31.686	35.855	42.443	63.715	65.117	65.266
<b>Total Andalucía</b>	<b>69.938</b>	<b>88.808</b>	<b>100.138</b>	<b>112.899</b>	<b>181.859</b>	<b>190.944</b>	<b>202.077</b>

Elaboración: Observatorio Permanente Andaluz de las Migraciones (OPAM).

Fuente: Ministerio de Trabajo y Asuntos Sociales. Secretaría de Estado de la Seguridad Social.





UNIÓN EUROPEA

Fondo Social Europeo



### 8.1 EVOLUCIÓN DE LA POBLACIÓN EXTRANJERA AFILIADA A LA SEGURIDAD SOCIAL EN ALTA LABORAL EN SEVILLA. PERIODO 2001-2007.

	Dic.2001	Dic.2002	Dic.2003	Dic.2004	Dic.2005	Dic.2006	Dic.2007
<b>Sevilla</b>	5.391	7.174	8.562	11.164	17.514	20.192	25.626
<b>Total Andalucía</b>	<b>69.938</b>	<b>88.808</b>	<b>100.138</b>	<b>112.899</b>	<b>181.859</b>	<b>190.944</b>	<b>202.077</b>

Elaboración: Observatorio Permanente Andaluz de las Migraciones (OPAM).

Fuente: Ministerio de Trabajo y Asuntos Sociales. Secretaría de Estado de la Seguridad Social.