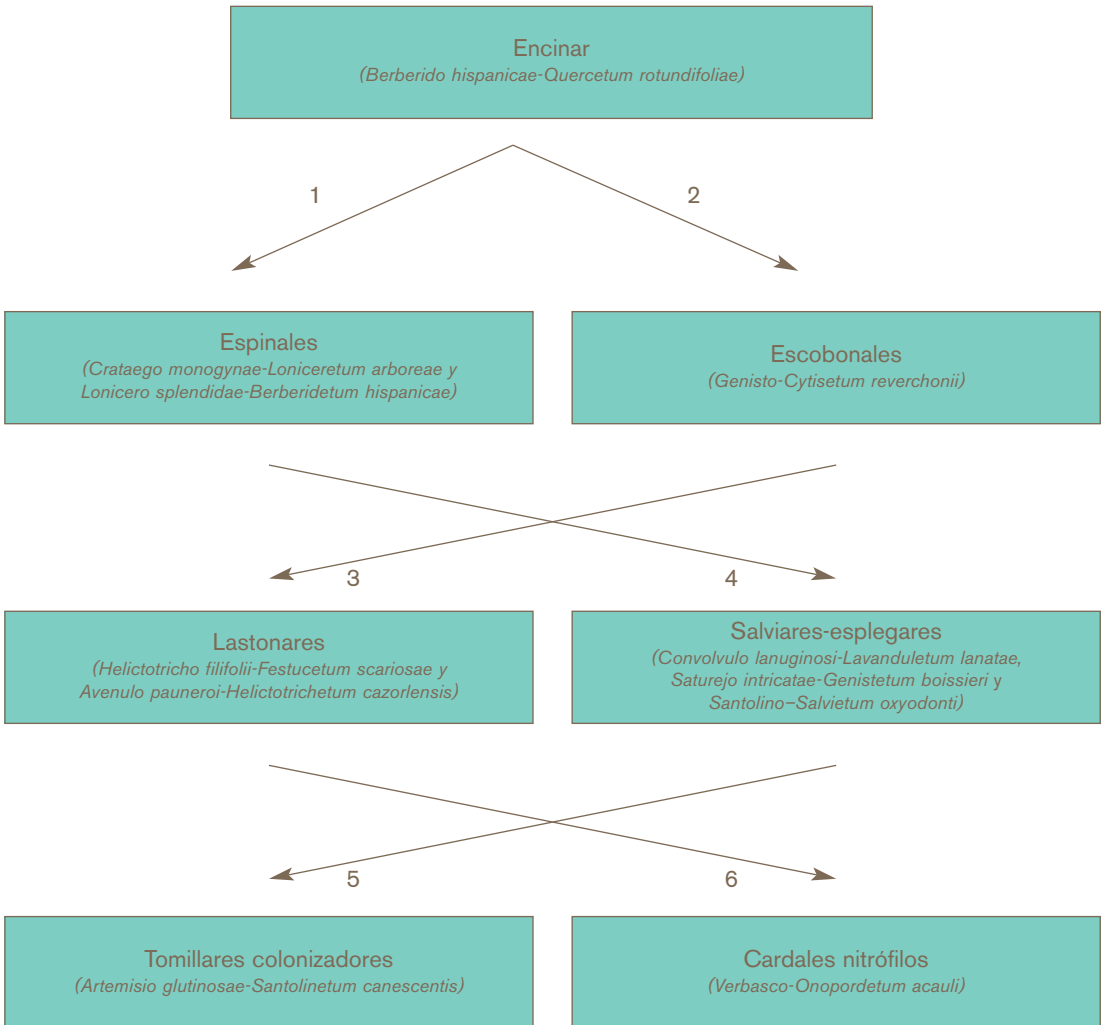
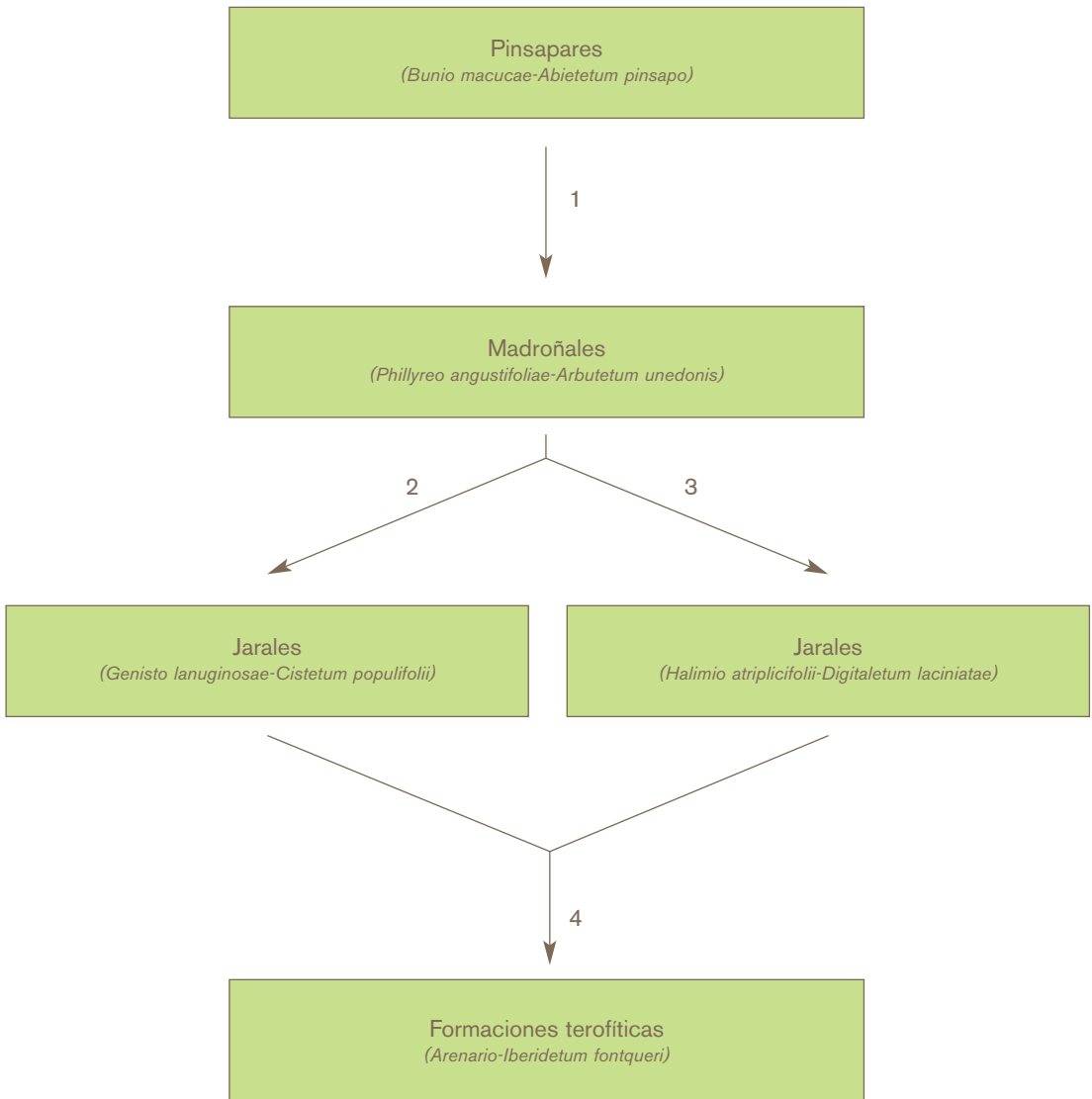


**Bh-Qr. Serie supramediterránea bética basófila seca-subhúmeda de la encina (*Quercus rotundifolia*): *Berberido hispanicae-Querceto rotundifoliae* S.**



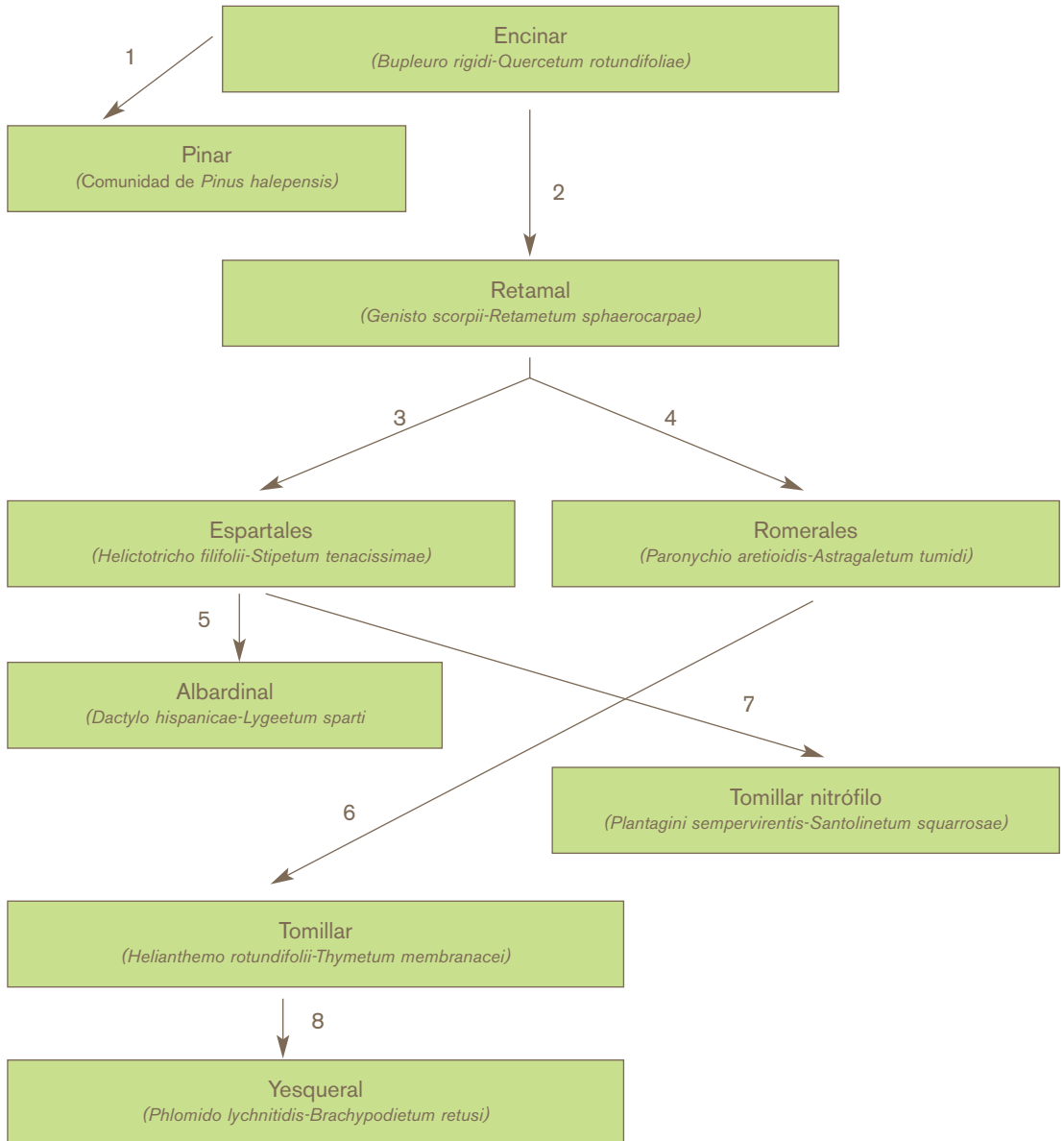
- 1.- Zonas húmedas. 2.- Zonas secas y soleadas. 3.- Suelos desarrollados. 4.- Litosuelos y suelos pedregosos.  
5.- Roturación del matorral. 6.- Suelos nitrificados.

**Bm-Ap. Serie meso-supramediterránea bermejense serpentínicola del pinsapo (*Abies pinsapo*): *Bunio macucae-Abietetum pinsapo* S.**



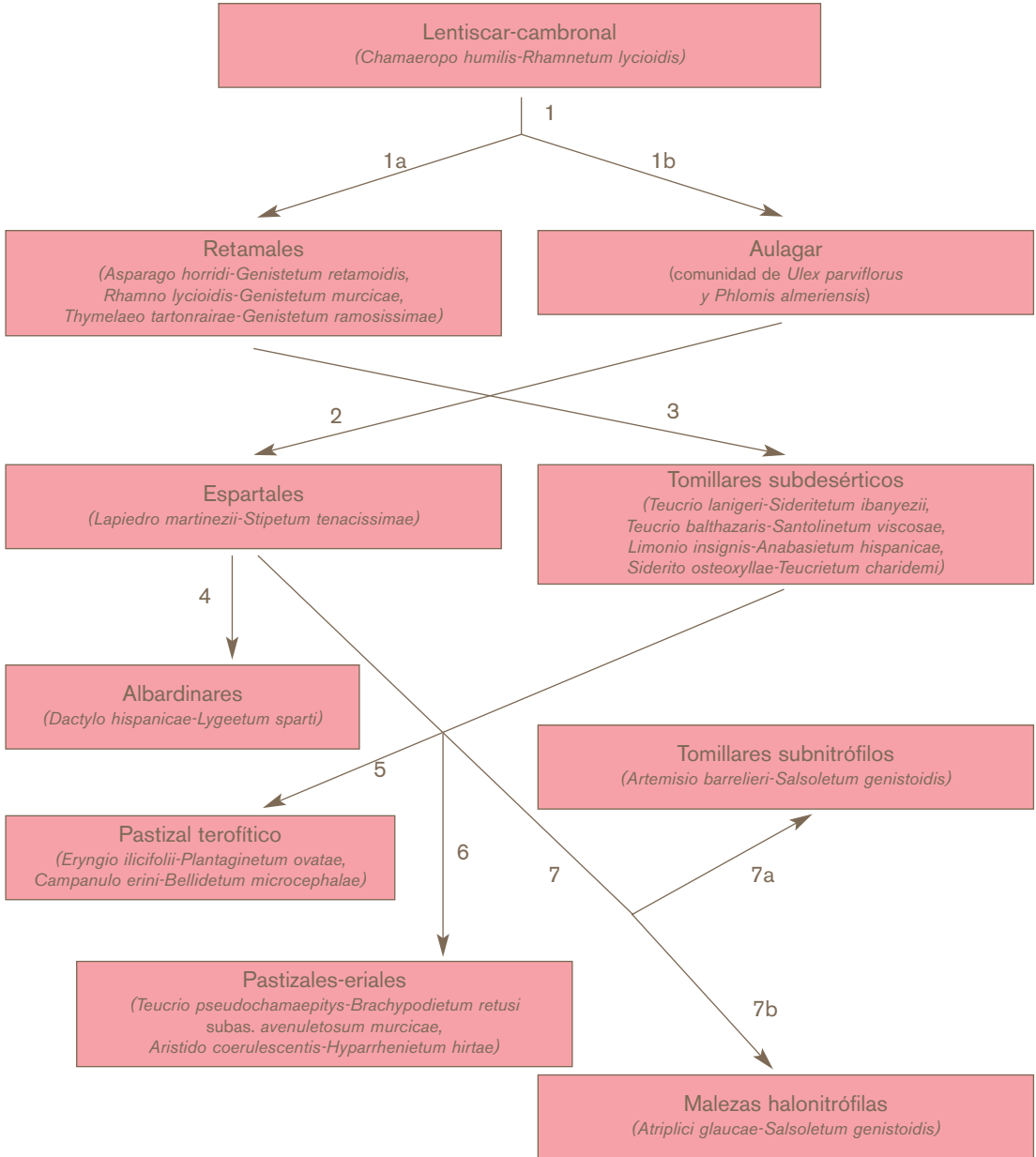
- 1.- Suelos forestales, poco erosionados. 2.- Suelos desarrollados, cierta humedad.  
3.- Suelos poco evolucionados, serpentinas. 4.- Claros del matorral, litosuelos.

**Br-Qr. Serie mesomediterránea manchega y aragonesa basófila de la encina (*Quercus rotundifolia*): *Bupleuro rigidi-Querceto rotundifoliae* S.**



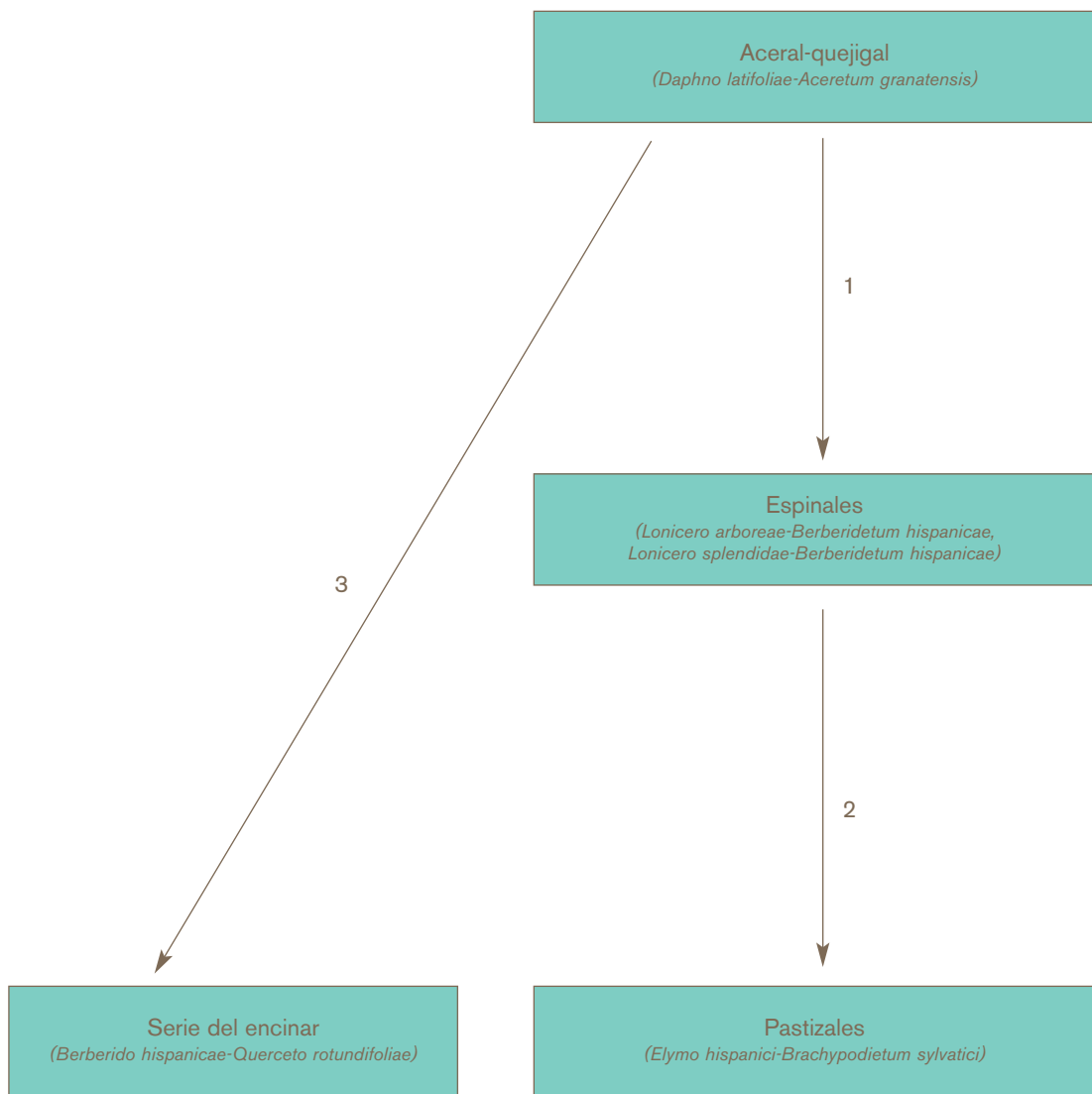
- 1.- Afloramientos rocosos con poco suelo. 2.- Suelos profundos, aún forestales. 3.- Suelos margosos. 4.- Suelos pedregosos. 5.- Acúmulo de sales, cierta hidromorfía. 6.- Litosuelos, suelos poco desarrollados. 7.- Roturación del matorral. 8.- Claros del matorral.

**Ch-R1. Serie termomediterránea superior murciano-almeriense semiárida del lentisco (*Pistacia lentiscus*): *Chamaeropo humilis*-*Rhamneto lycioidis* S.**



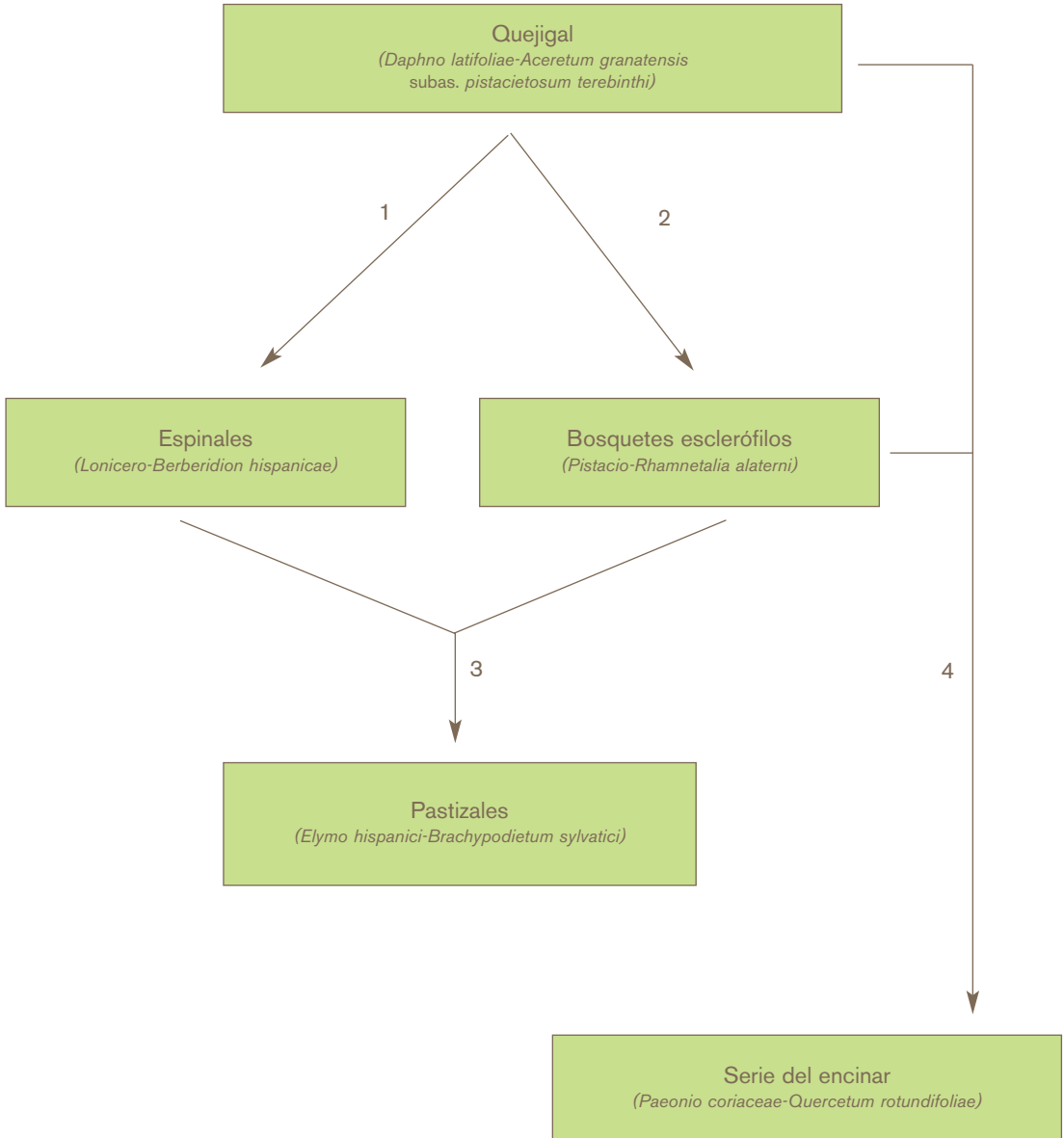
- 1.- Destrucción del lentiscar-cambronal. 1a.- Situaciones normales. 1b.- Suelos margoyesosos.
- 2.- Suelos margosos, potentes. 3.- Suelos de diferentes tipologías, muy erosionados.
- 4.- Acúmulo de sales, cierta hidromorfía. 5.- Claros del matorral. 6.- Litosuelos, suelos alterados.
- 7.- Roturación del matorral. 7a.- Suelos no salinos. 7b.- Suelos salinos.

**D1-Ag. Serie supra-mesomediterránea bética basófila subhúmeda-húmeda del quejigo (*Quercus faginea*): *Daphno latifoliae*-*Acereto granatensis* S.**



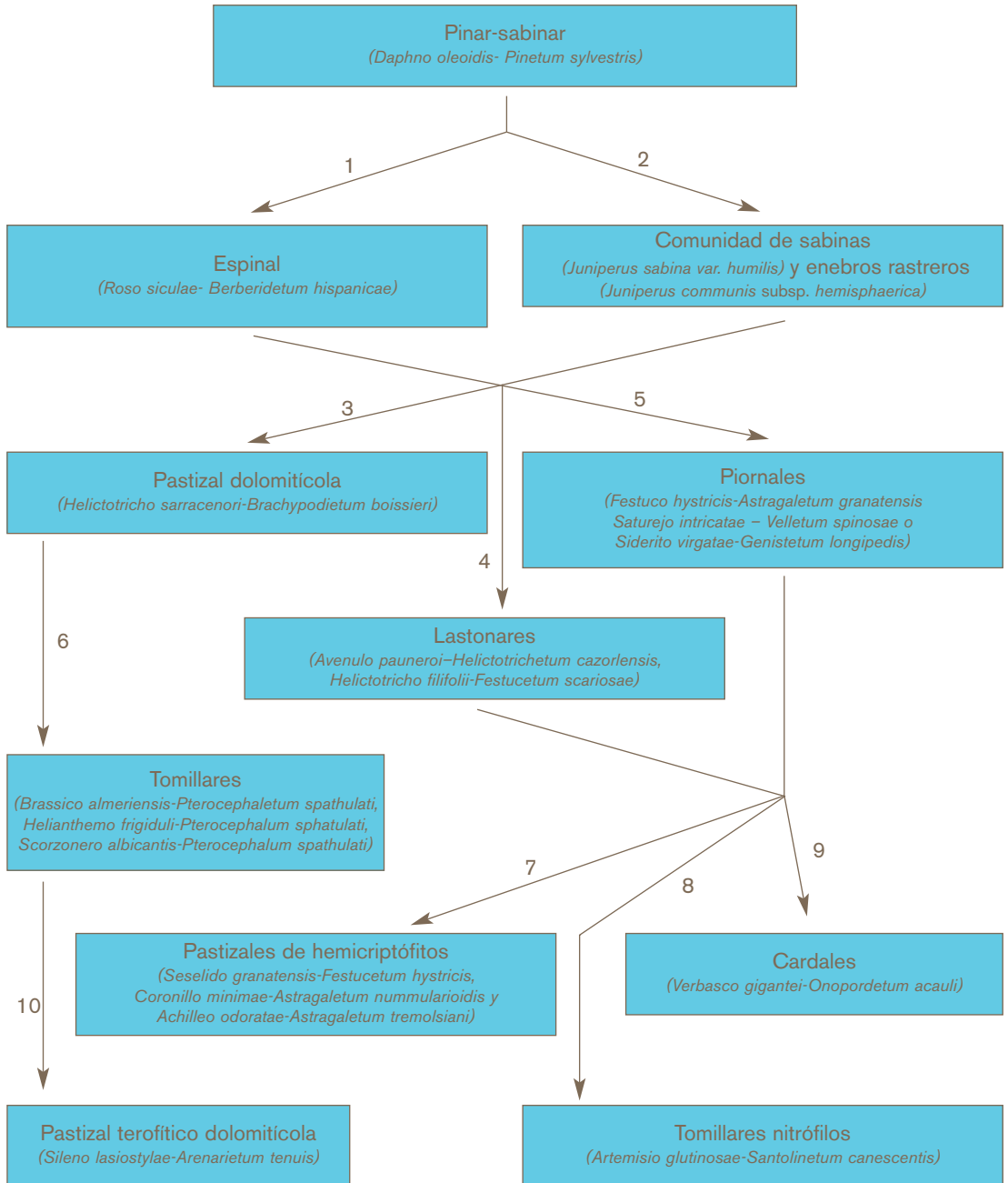
- 1.- Suelos profundos y frescos. 2.- Suelos potentes y pastoreados.  
3.- Erosión del suelo y aumento de la xericidad.

**DI-Ag.m. Serie supramediterránea bética basófila subhúmeda-húmeda del quejigo (*Quercus faginea*): *Daphno latifoliae*-*Acereto granatensis* S. Faciación mesomediterránea con *Pistacia terebinthus***



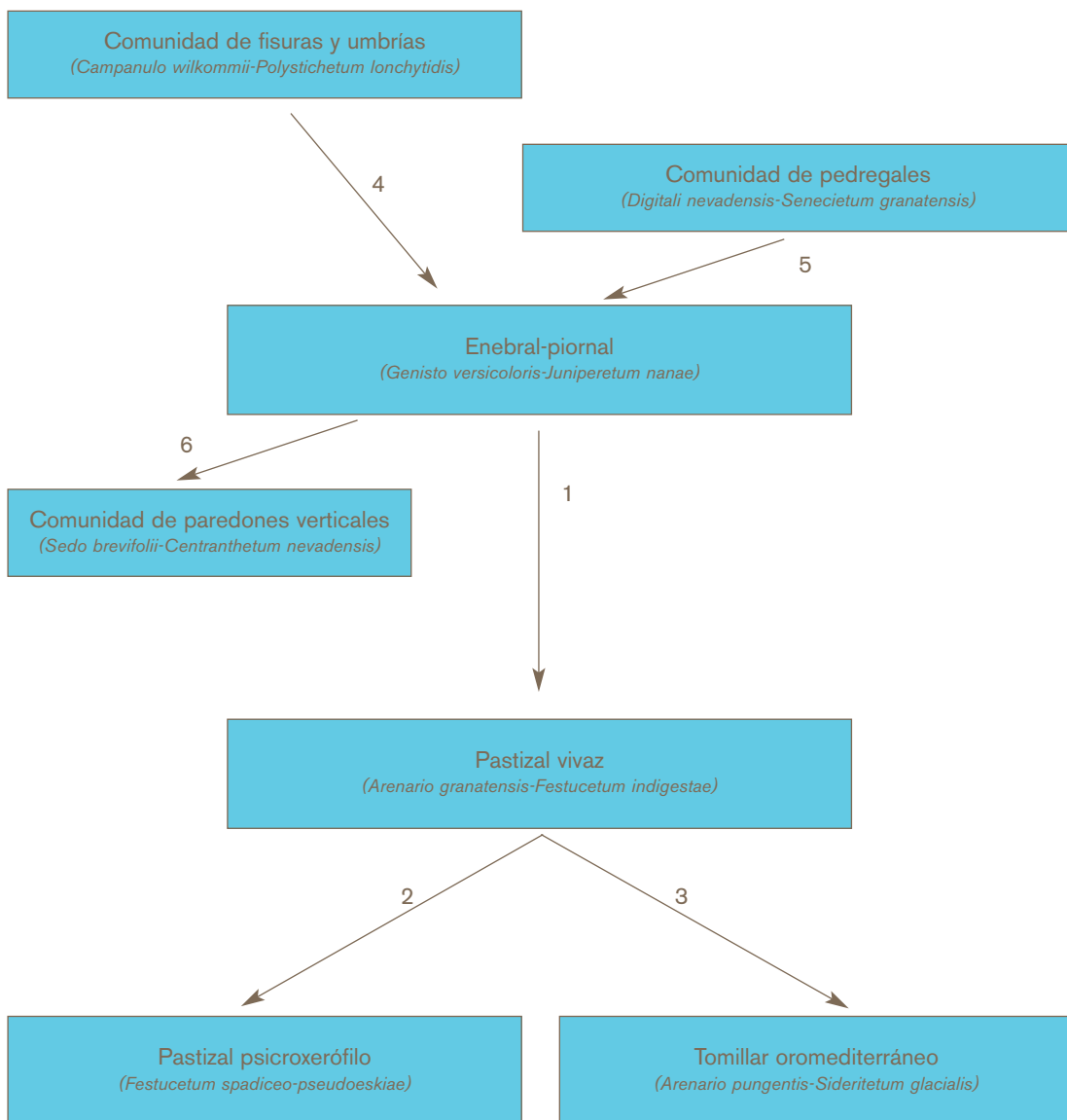
- 1.- Lugares húmedos y frescos. 2.- Zonas secas y soleadas. 3.- Claros del matorral.  
4.- Erosión de suelos y aumento de la xericidad.

**Do-Ps. Serie oromediterránea bética basófila de la sabina rastrera (*Juniperus sabina*): *Daphno oleoidis*-*Pineto sylvestris* S.**



- 1.- Suelos poco desarrollados. 2.- Suelos húmedos y frescos. 3.- Suelos sobre dolomías.  
 4.- Suelos margosos. 5.- Suelos pedregosos. 6.- Arenales dolomíticos. 7.- Claros del matorral.  
 8.- Roturación del matorral. 9.- Exceso de nitrificación. 10.- Claros del tomillar.

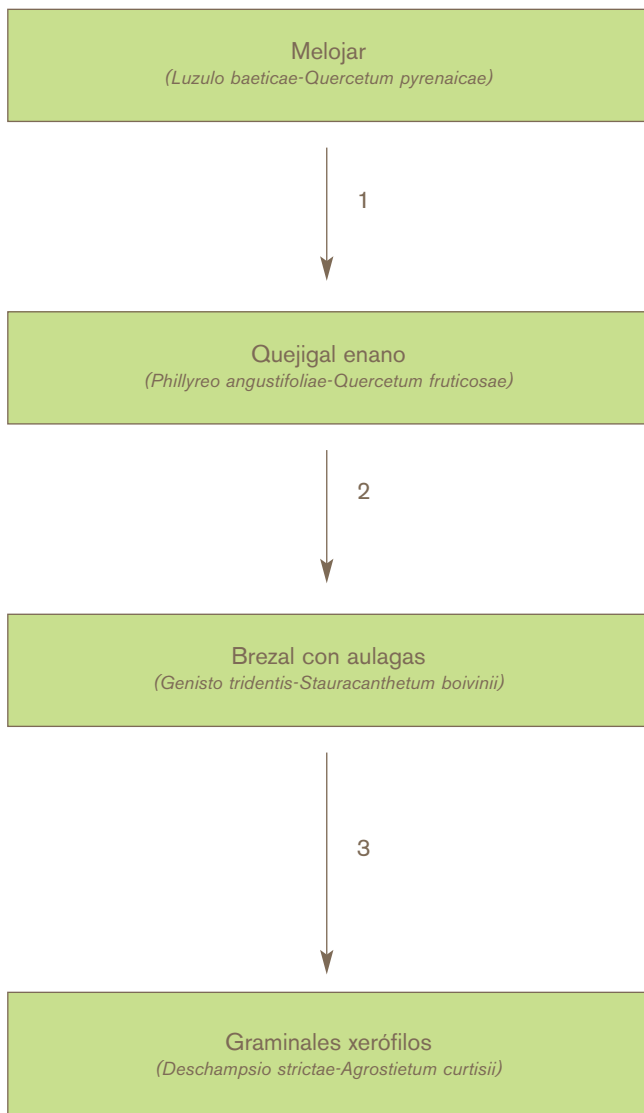
**Gb-Jn. Serie oromediterránea filábrico-nevadense silicícola del enebro rastrero (*Juniperus communis* subsp. *nana*): *Genisto baeticae-Junipereto nanae* S.**



- 1.- Suelos algo potentes y secos. 2.- Laderas secas y soleadas. 3.- Suelos esqueléticos.  
4.- Fisuras horizontales y umbrías. 5.- Pedregales semifijos. 6.- Paredones más o menos verticales.

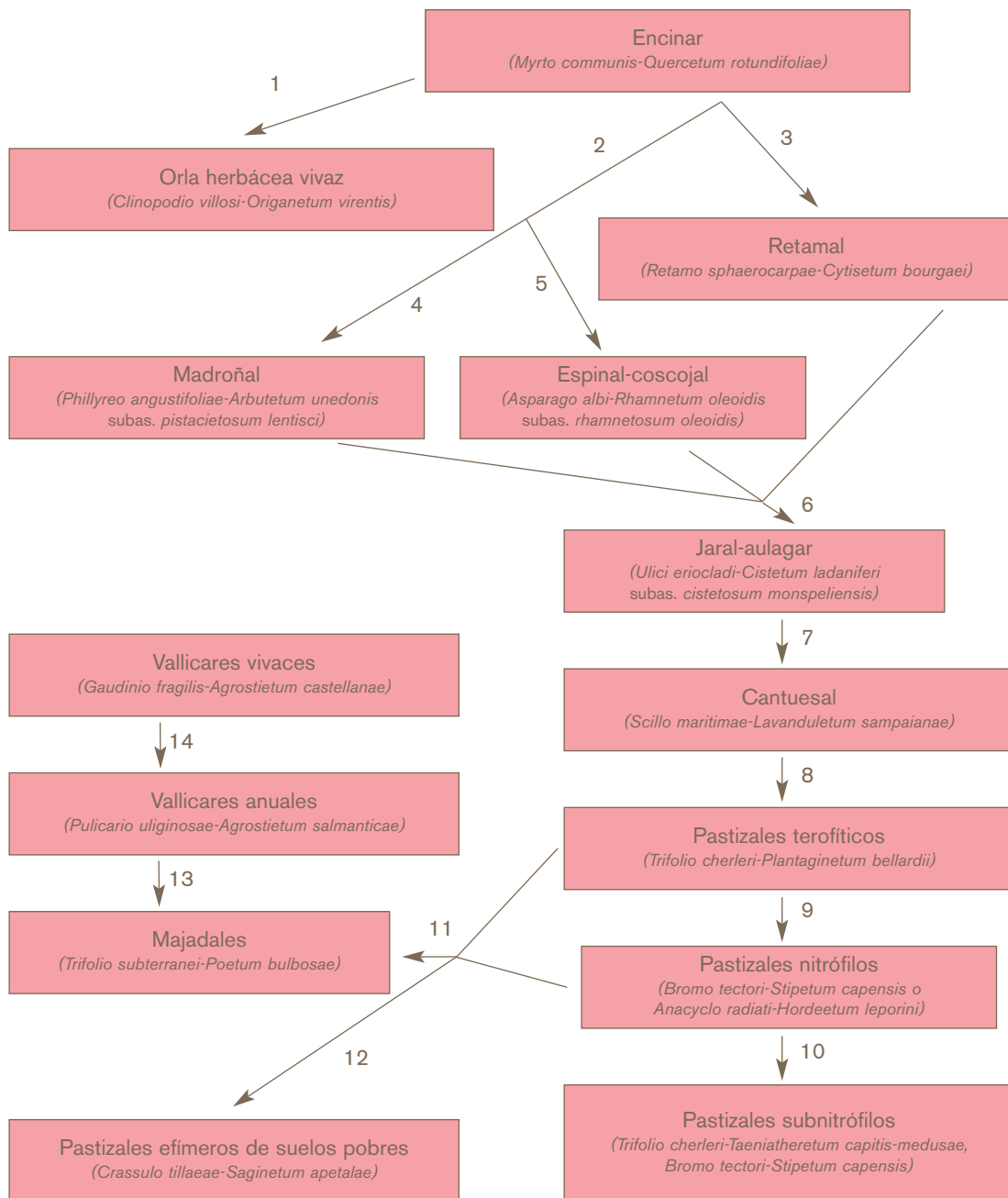


**Lb-Qp. Serie mesomediterránea aljibica húmeda-hiperhúmeda silicícola del roble melojo (*Quercus pyrenaica*): *Luzulo baeticae*-*Quercetum pyrenaicae* S.**



1.- Suelos profundos, forestales. 2.- Suelos erosionados. 3.- Claros del matorral.

**Mc-Qr. Serie termomediterránea mariánico-monchiquense y bética seca-subhúmeda silicícola de la encina (*Quercus rotundifolia*): *Myrto communis*-*Querceto rotundifoliae* S.**

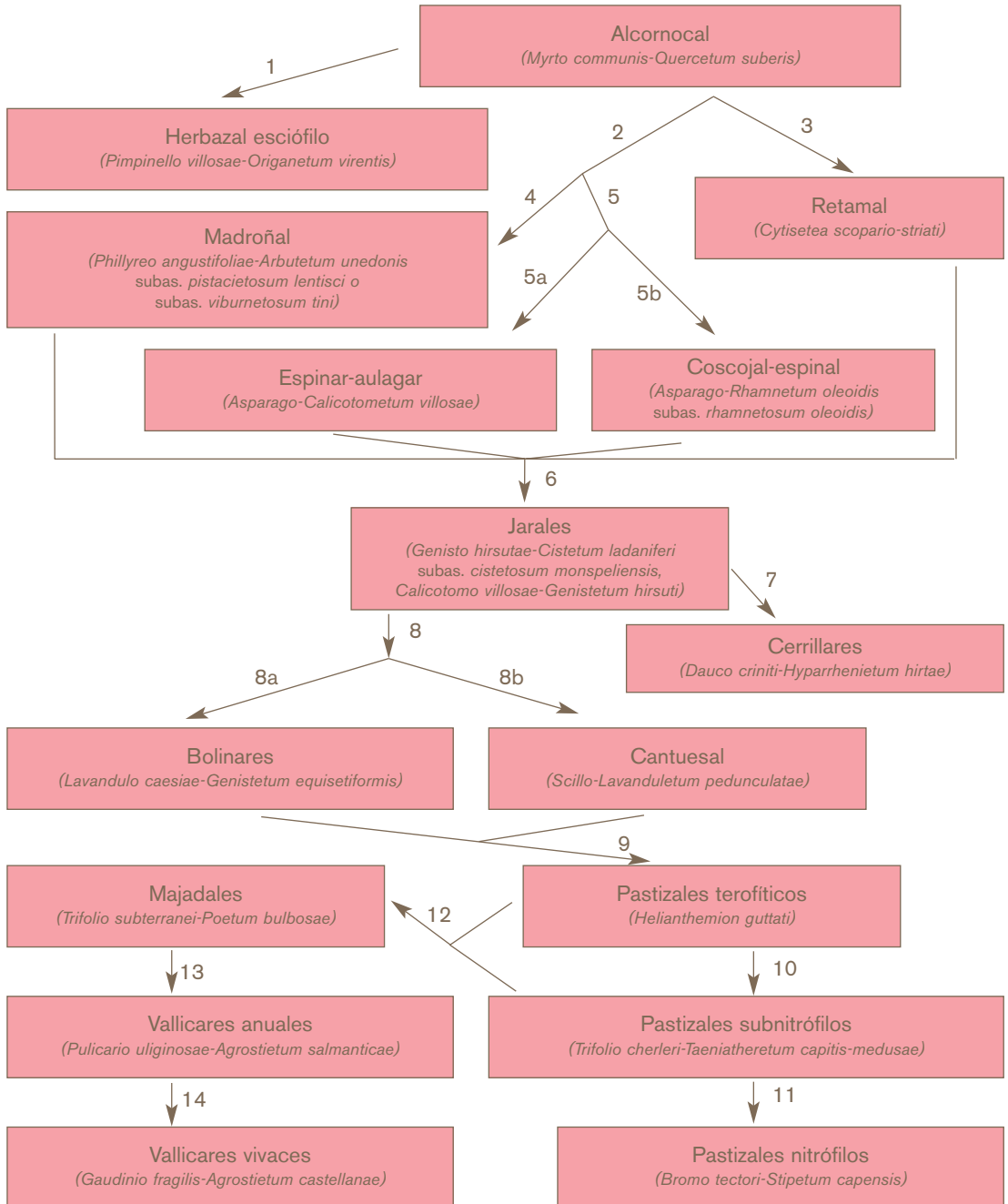


1.- Claros y linderos. 2.- Tala de encinas. 3.- Destrucción del bosque. 4.- Barrancos húmedos.

5.- Laderas secas y soleadas. 6.- Suelos poco desarrollados. 7.- Suelos esqueléticos.

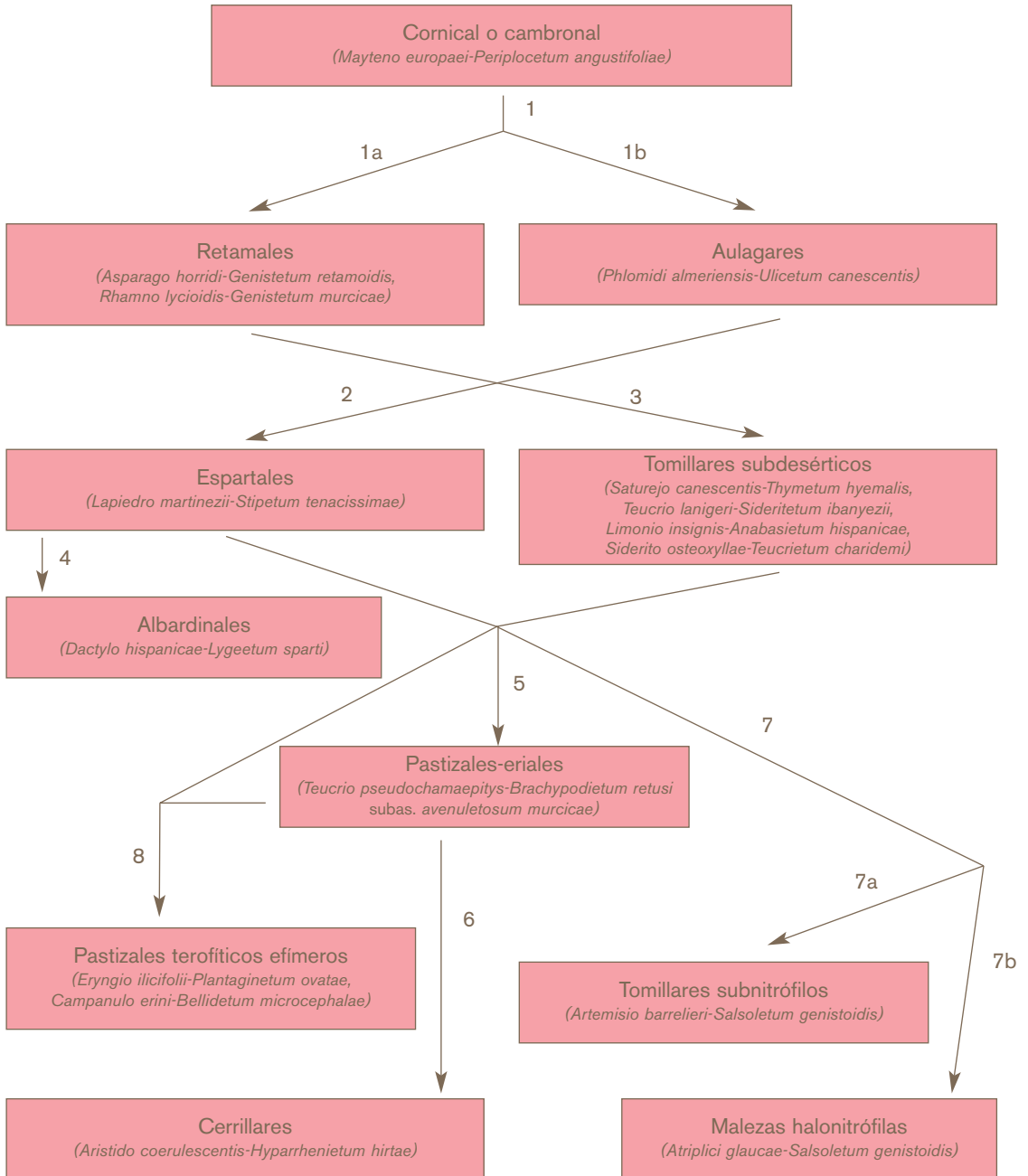
8.- Claros del matorral. 9.- Ligera nitrificación. 10.- Aumento de la nitrificación. 11.- Buena gestión ganadera. 12.- Compactación por pisoteo o quema. 13.- Encharcamiento. 14.- Hidromorfía temporal.

**Mc-Qs. Serie termomediterránea rifeña, luso-extremadurensis y algarviense subhúmedo-húmeda y silicícola del alcornoque (*Quercus suber*): *Myrto communis*-*Querceto suberis* S.**



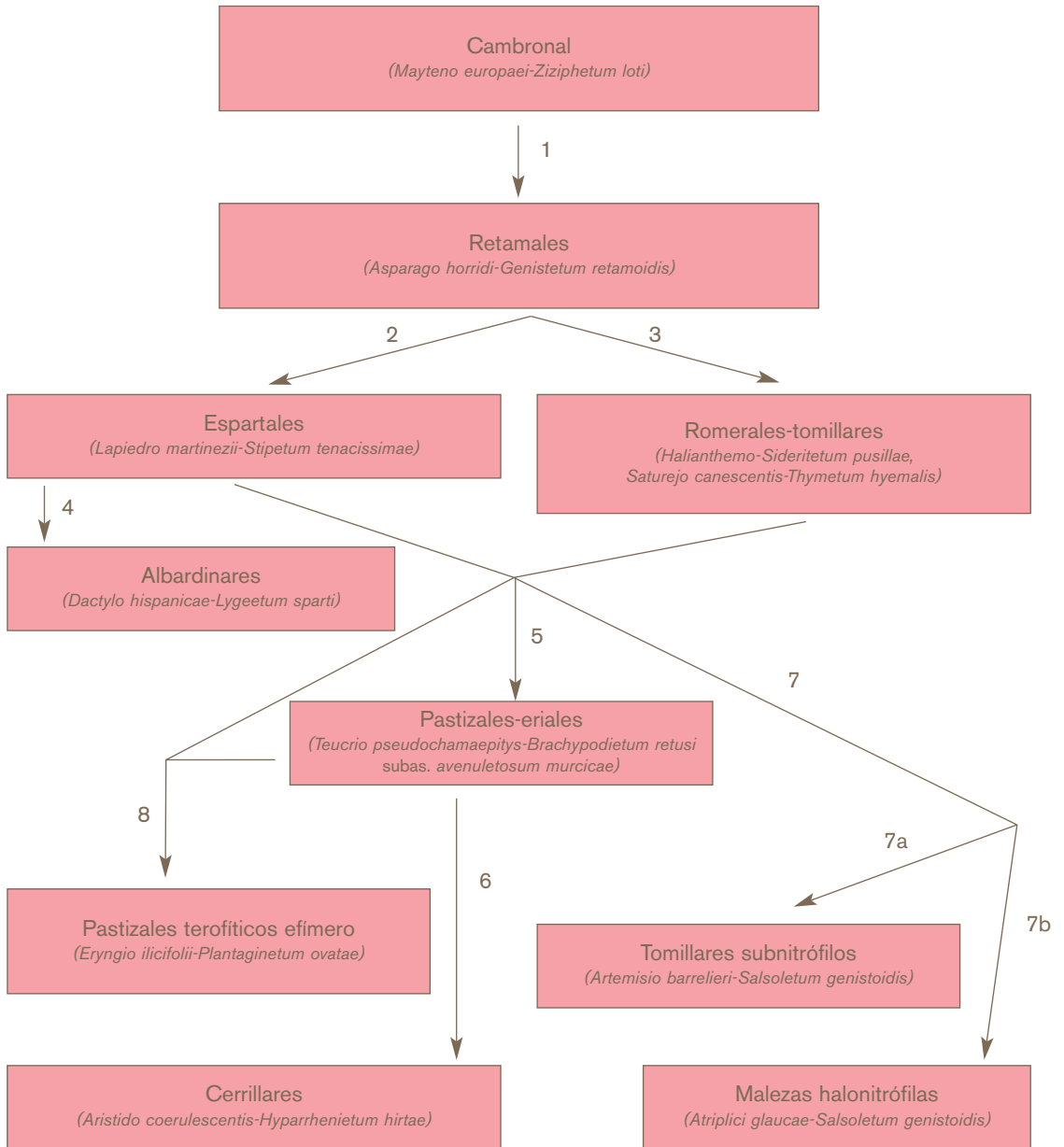
- 1.- Claros y linderos. 2.- Tala de encinas. 3.- Destrucción del bosque. 4.- Barrancos húmedos. 5.- Laderas secas y soleadas. 5a.- Base de sierras malagueñas. 5b.- En otros lugares. 6.- Suelos poco desarrollados. 7.- Suelos alterados algo nitrificados. 8.- Suelos esqueléticos. 8a.- En zonas litorales de Andalucía oriental. 8b.- En otros lugares. 9.- Claros del matorral. 10.- Ligera nitrificación. 11.- Aumento de la nitrificación. 12.- Buena gestión ganadera. 13.- Encharcamiento. 14.- Hidromorfía temporal.

**Me-Pa. Serie termomediterránea inferior almeriense semiárida-árida del cornical (*Periploca laevigata* subsp. *angustifolia*): *Mayteno europaei-Periploceto angustifoliae* S.**



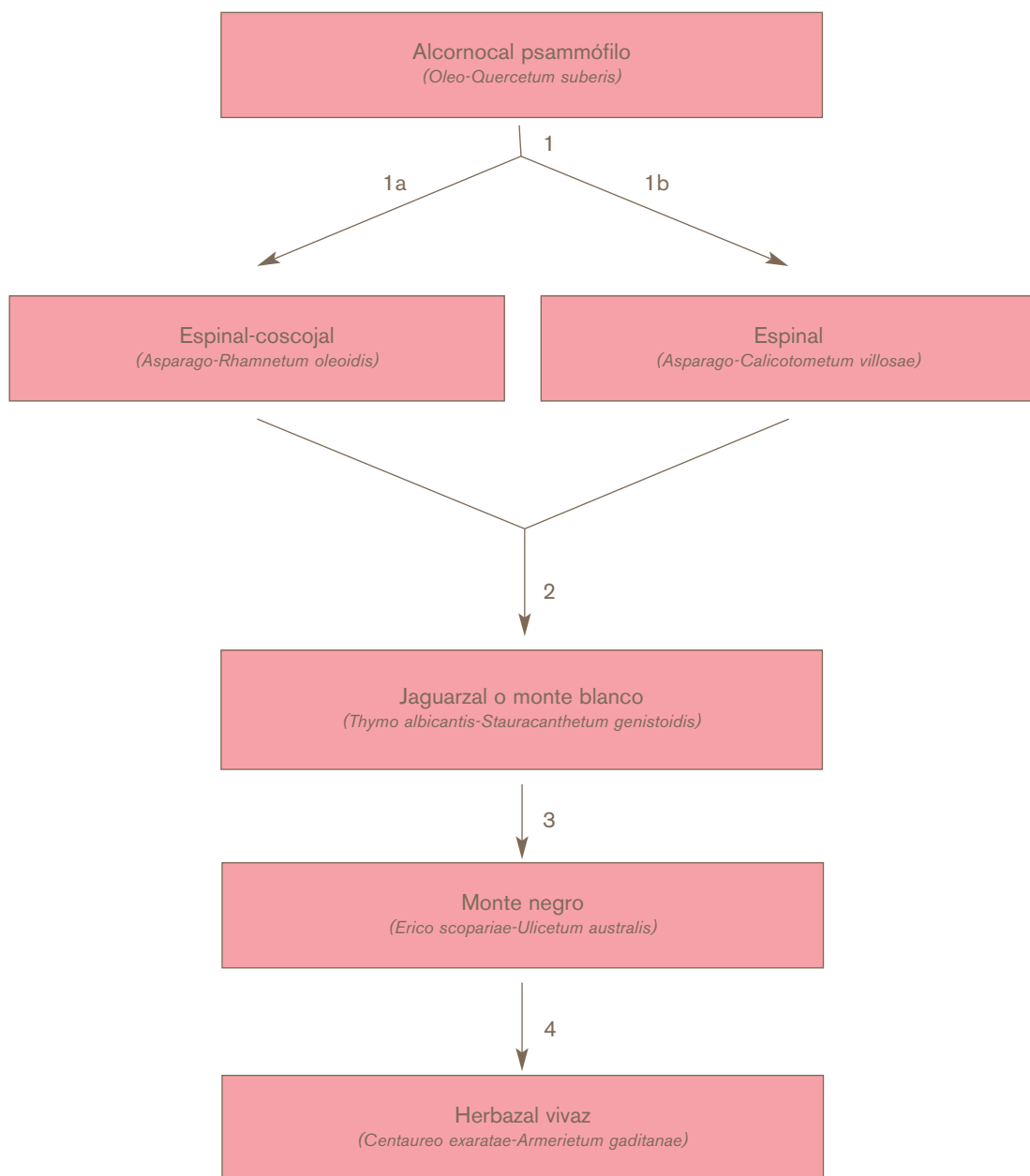
- 1.- Destrucción del cornical. 1a.- Situaciones normales. 1b.- Suelos margoyesosos. 2.- Suelos profundos. 3.- Suelos pedregosos poco desarrollados. 4.- Acúmulo de sales, cierta hidromorfía. 5.- Suelos esqueléticos. 6.- Suelos alterados algo nitrificados. 7.- Roturación del matorral. 7a.- Suelos no salinos. 7b.- Suelos salinos. 8.- Claros del matorral.

**M-ZI. Serie termomediterránea inferior almeriense occidental semiárida del arto (*Maytenus senegalensis* subsp. *europaeus*): *Mayteno europaei-Zizipheto loti* S.**



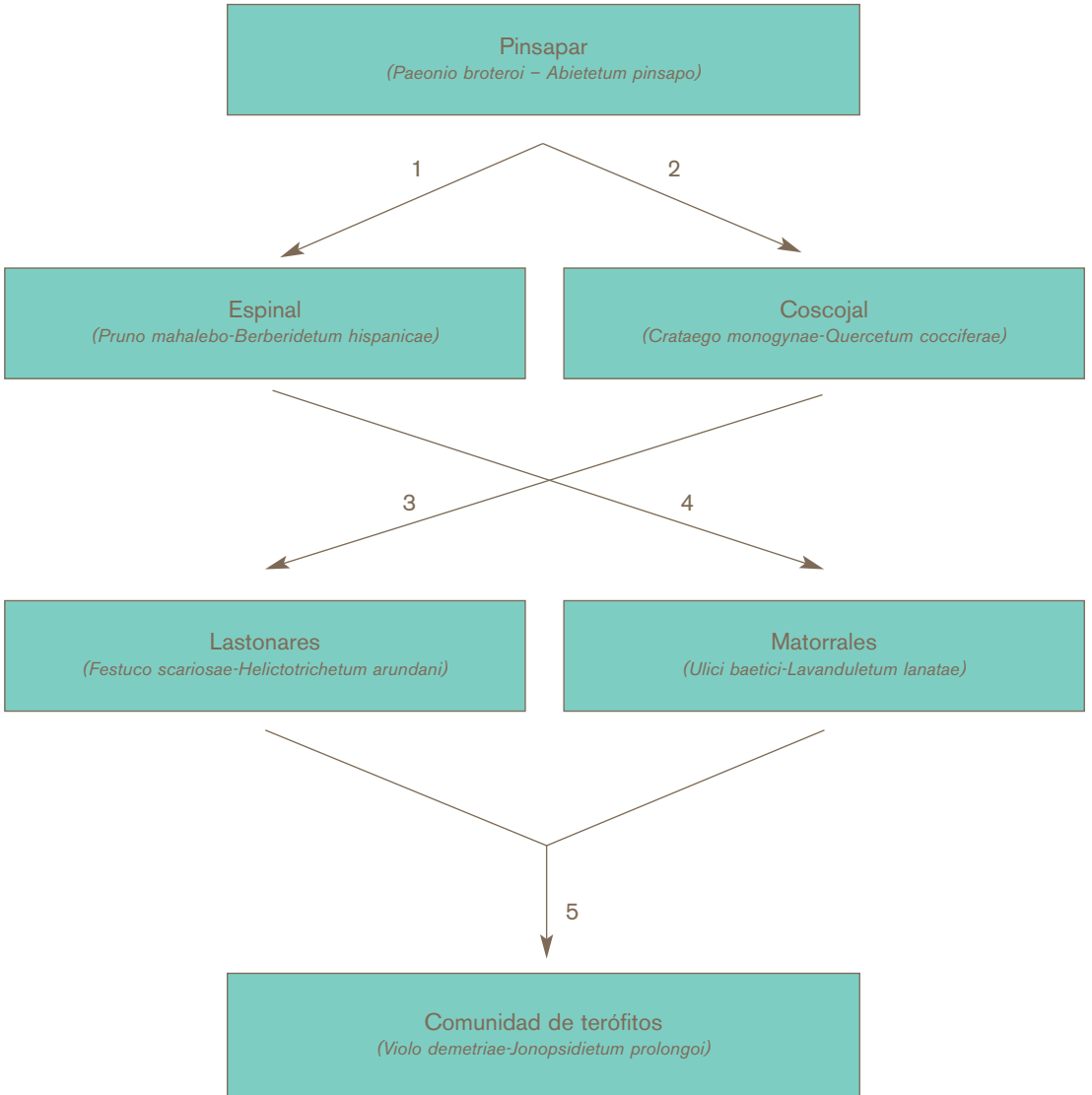
- 1.- Suelos profundos, poco alterados. 2.- Suelos margosos. 3.- Suelos pedregosos poco desarrollados.  
 4.- Acúmulo de sales, cierta hidromorfía. 5.- Suelos esqueléticos. 6.- Suelos alterados algo nitrificados.  
 7.- Roturación del matorral. 7a.- Suelos no salinos. 7b.- Suelos salinos. 8.- Claros del matorral.

**O-Qs. Serie termomediterránea gaditano-onubo-algarviense y tingitana seco-subhúmedo-húmeda sabulícola del alcornoque (*Quercus suber*): *Oleo-Querceto suberis* S.**



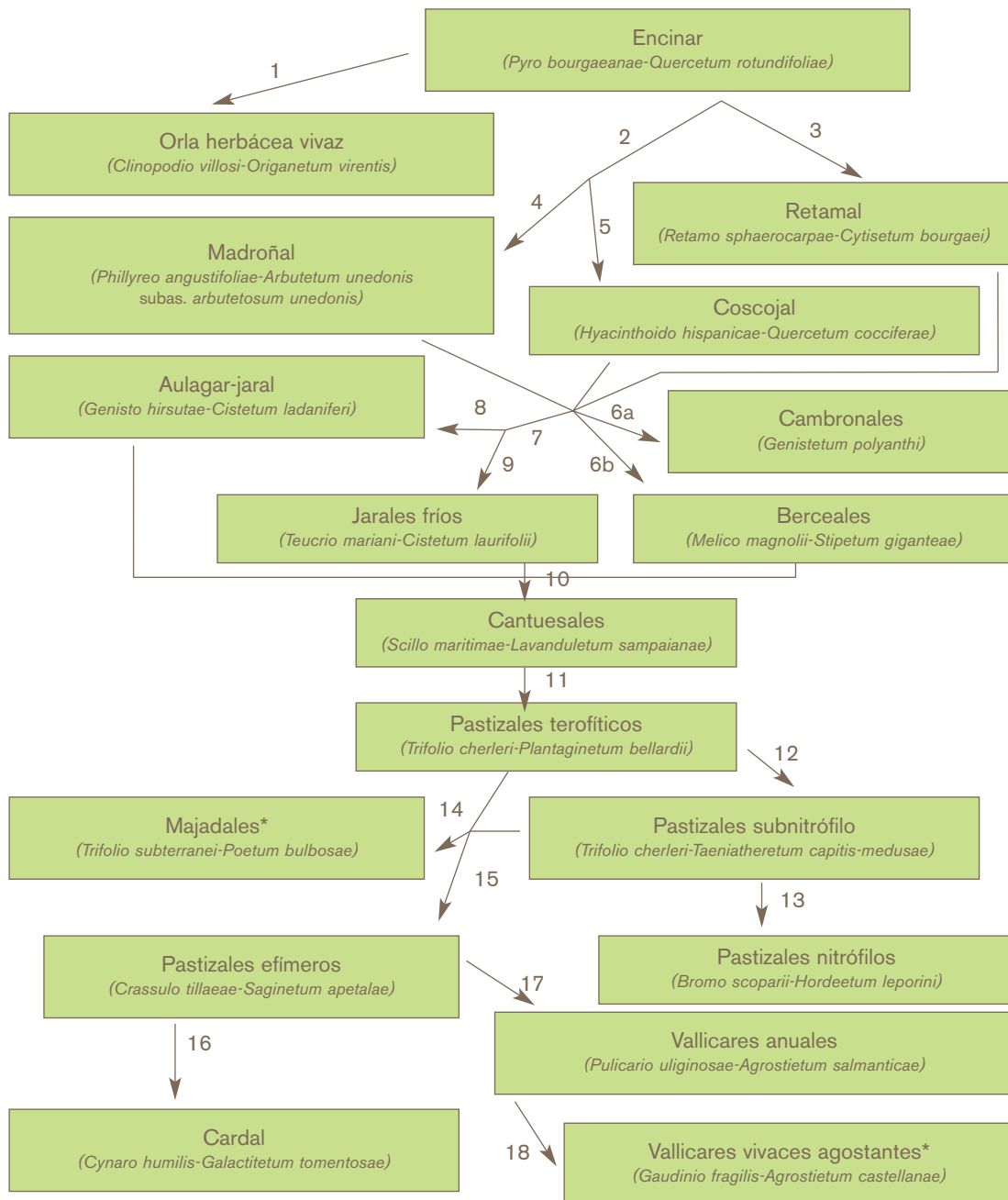
- 1.- Alteración del bosque. 1a.- Zonas xéricas. 1b.- Situaciones normales. 2.- Suelos poco desarrollados.  
3.- Suelos esqueléticos. 4.- Entre el matorral.

**Pb-Ap. Serie supra-mesomediterránea rondeña calcícola del pinsapo (*Abies pinsapo*):  
*Paeonio broteroi-Abietetum pinsapo S.***



- 1.- Ambiente húmedo y fresco. 2.- Mesomediterráneo, ambiente seco y soleado.  
3.- Suelos medianamente conservados. 4.- Suelos muy degradados. 5.- Claros del matorral.

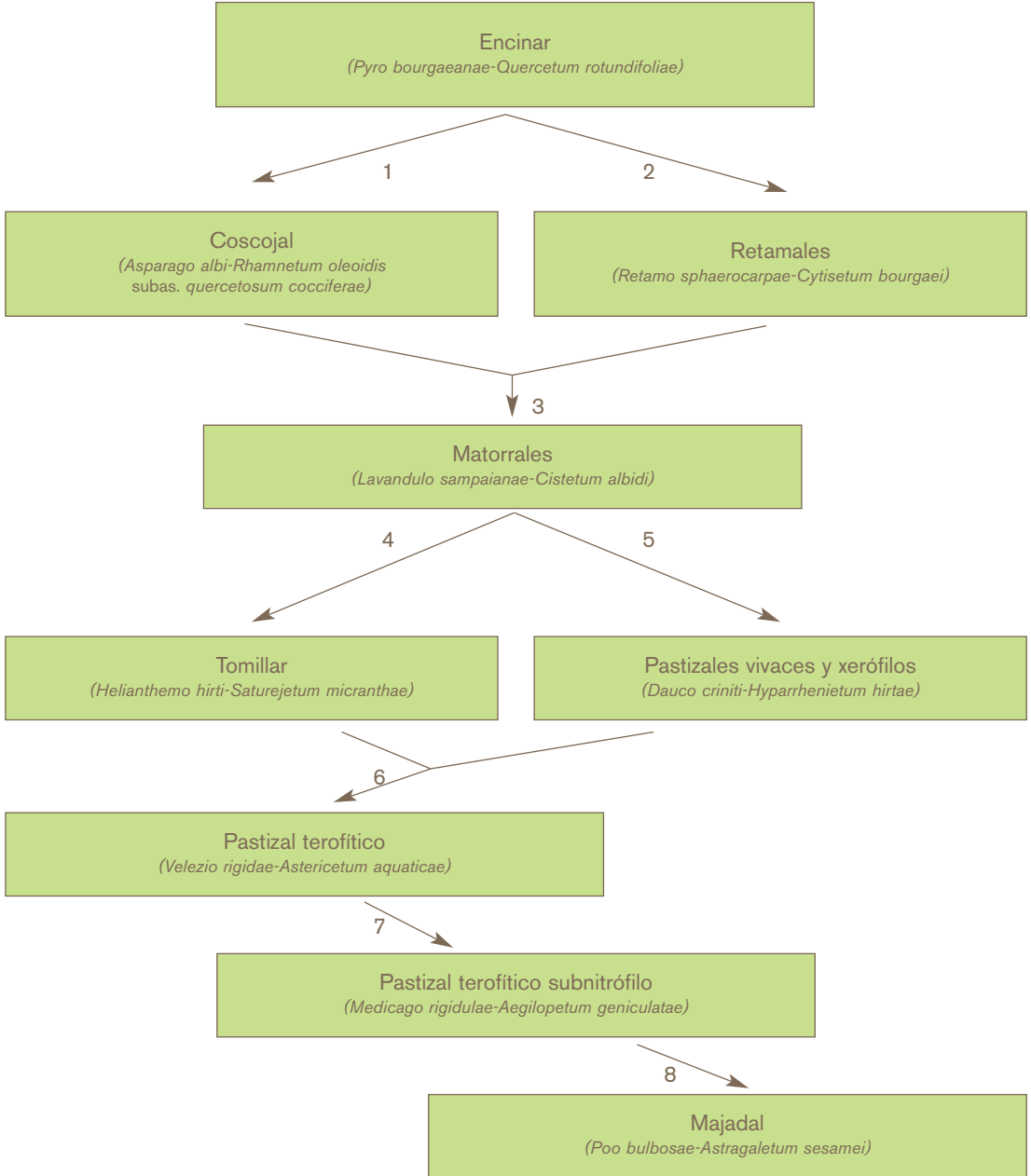
**Pb-Qr. Serie mesomediterránea luso-extremadureña seco-subhúmeda silicícola de la encina (*Quercus rotundifolia*): *Pyro bourgaeanae-Querceto rotundifoliae* S.**



- 1.- Claros y linderos. 2.- Tala de encinas. 3.- Destrucción del bosque. 4.- Lugares húmedos y frescos. 5.- Lugares secos y soleados. 6a.- Roquedos con poco suelo. 6b.- Suelos profundos. 7.- Suelos poco desarrollados. 8.- En la mayor parte del territorio. 9.- Zonas frías y continentales. 10.- Suelos esqueléticos. 11.- Entre los claros del matorral. 12.- Ligera nitrificación. 13.- Aumento de la nitrificación. 14.- Buena gestión ganadera. 15.- Compactación por pisoteo o quema. 16.- Exceso de ganado. 17.- Encharcamiento. 18.- Hidromorfía temporal.

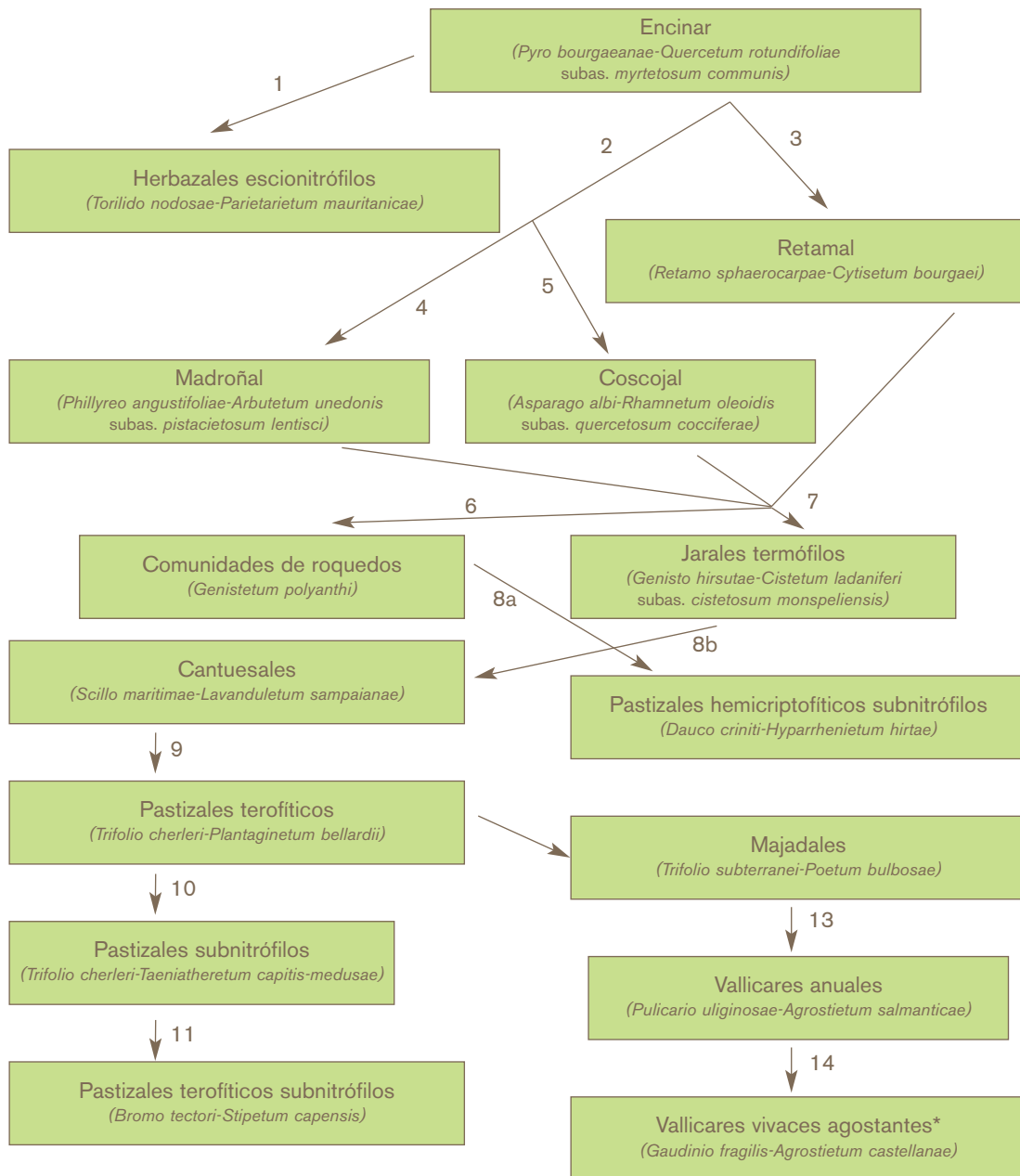


**Pb-Qr.b. Serie mesomediterránea luso-extremadurensis seco-subhúmeda silicícola de la encina (*Quercus rotundifolia*): *Pyro bourgaeanae-Querceto rotundifoliae* S. Faciación basófila**



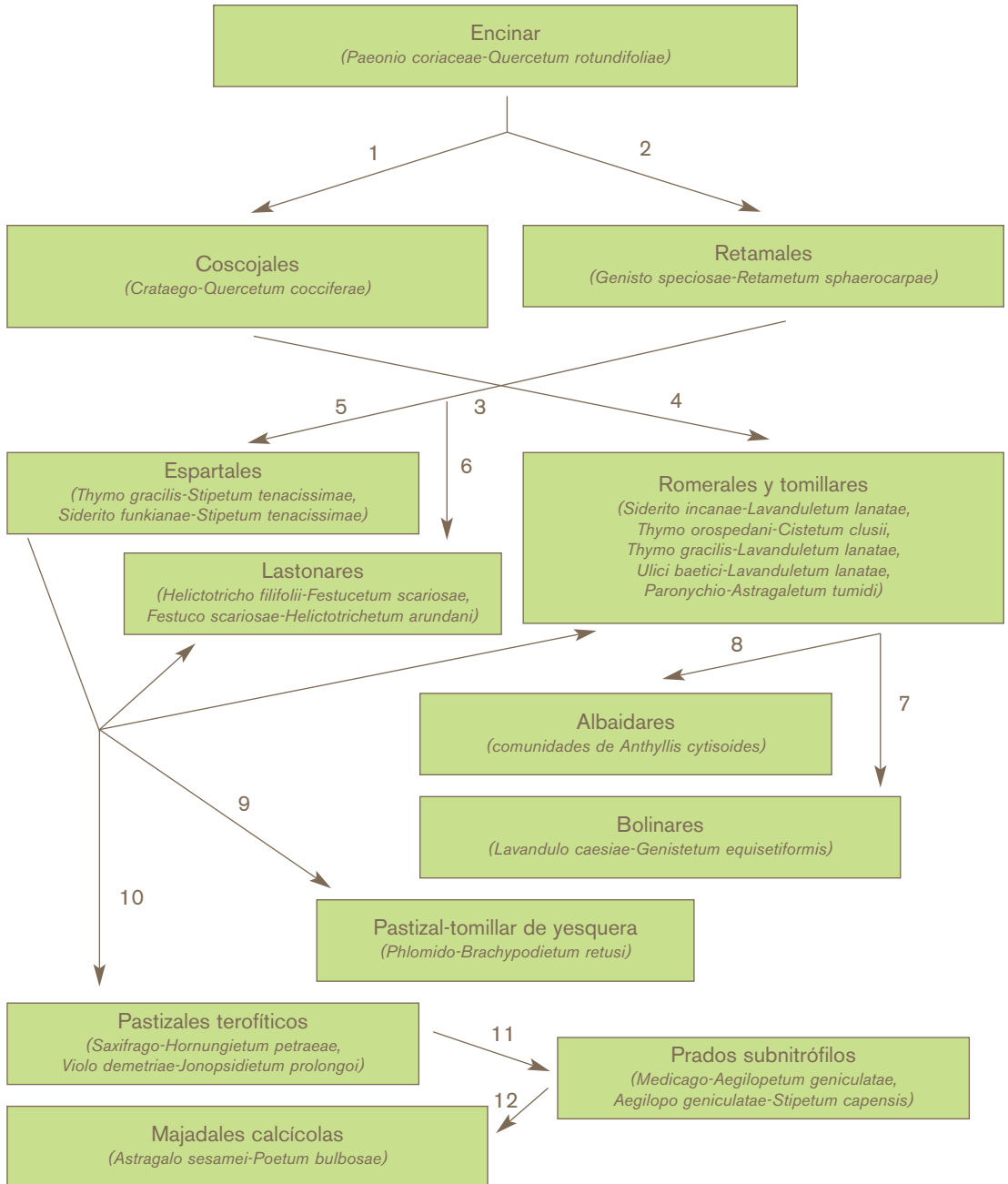
- 1.- Tala de encinas. 2.- Destrucción del bosque. 3.- Suelos poco desarrollados.
- 4.- Litosuelos, suelos de escaso desarrollo. 5.- Suelos alterados y expuestos. 6.- Claros del matorral.
- 7.- Ligera nitrificación. 8.- Buena gestión ganadera.

**Pb-Qr.t. Serie mesomediterránea luso-extremadureña seco-subhúmeda silícicola de la encina (*Quercus rotundifolia*): *Pyro bourgaeanae-Querceto rotundifoliae* S. Faciación termófila silícicola mariánico-monchiquense con *Pistacia lentiscus***



- 1.- Sombra y descomposición de materia orgánica.
- 2.- Tala de encinas.
- 3.- Destrucción del bosque.
- 4.- Lugares húmedos y frescos.
- 5.- Lugares secos y soleados.
- 6.- Roquedos con poco suelo.
- 7.- Suelos poco desarrollados.
- 8a.- Suelos esqueléticos.
- 8b.- Suelos algo nitrificados.
- 9.- Claros del matorral.
- 10.- Ligera nitrificación.
- 11.- Zonas muy secas.
- 12.- Buena gestión ganadera.
- 13.- Encharcamiento.
- 14.- Hidromorfía temporal.

**Pc-Qr. Serie mesomediterránea bética, seca-subhúmeda basófila de la encina (*Quercus rotundifolia*): *Paeonio coriaceae-Querceto rotundifoliae* S. Faciación típica**



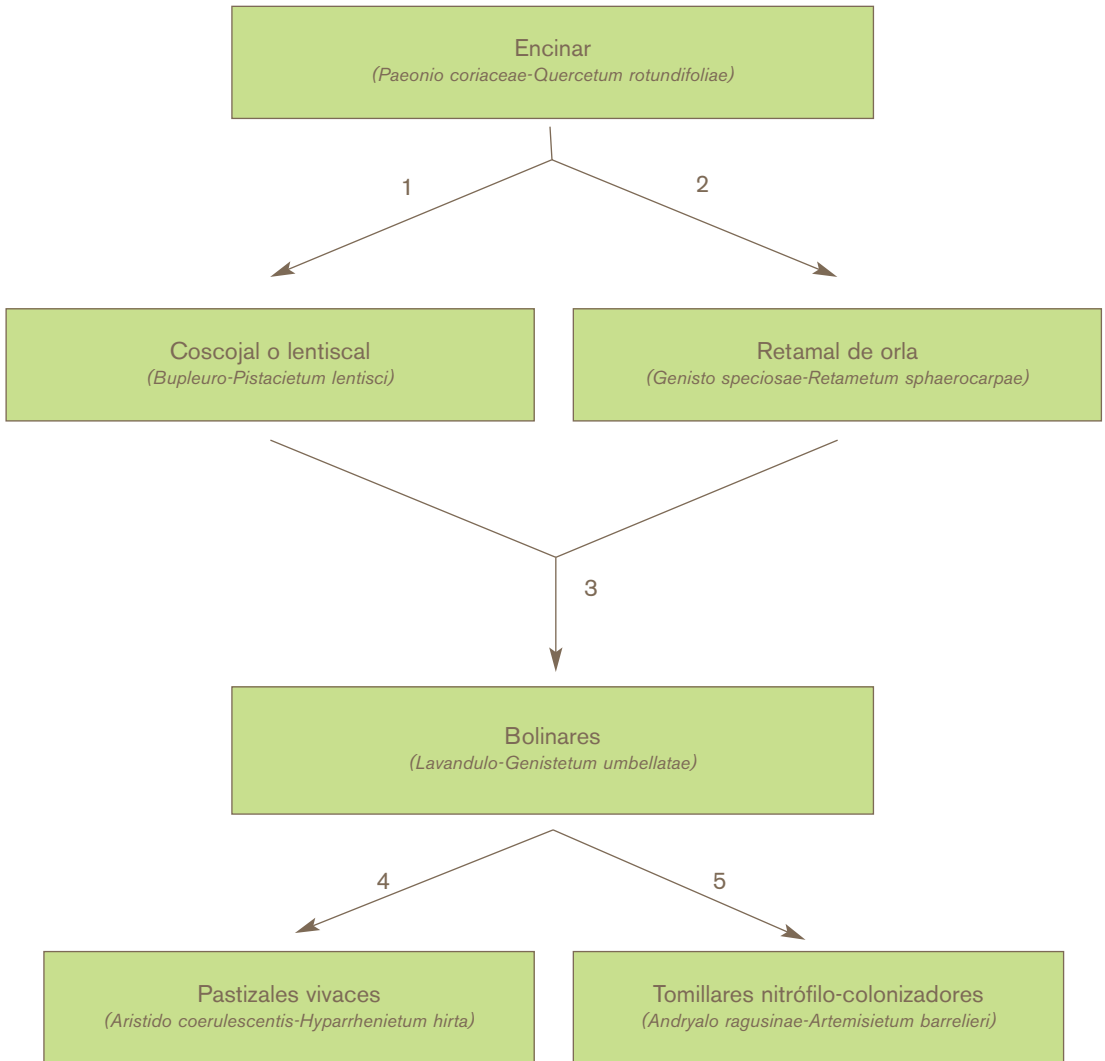
1.- Tala de encinas. 2.- Destrucción del bosque. 3.- Suelos margosos. 4.- Suelos pedregosos.

5.- Suelos muy secos. 6.- Zonas con ombrotipo subhúmedo. 7.- Sobre rocas silíceas.

8.- Margas y suelos xéricos. 9.- Suelos muy degradados. 10.- Claros del matorral. 11.- Ligera nitrificación.

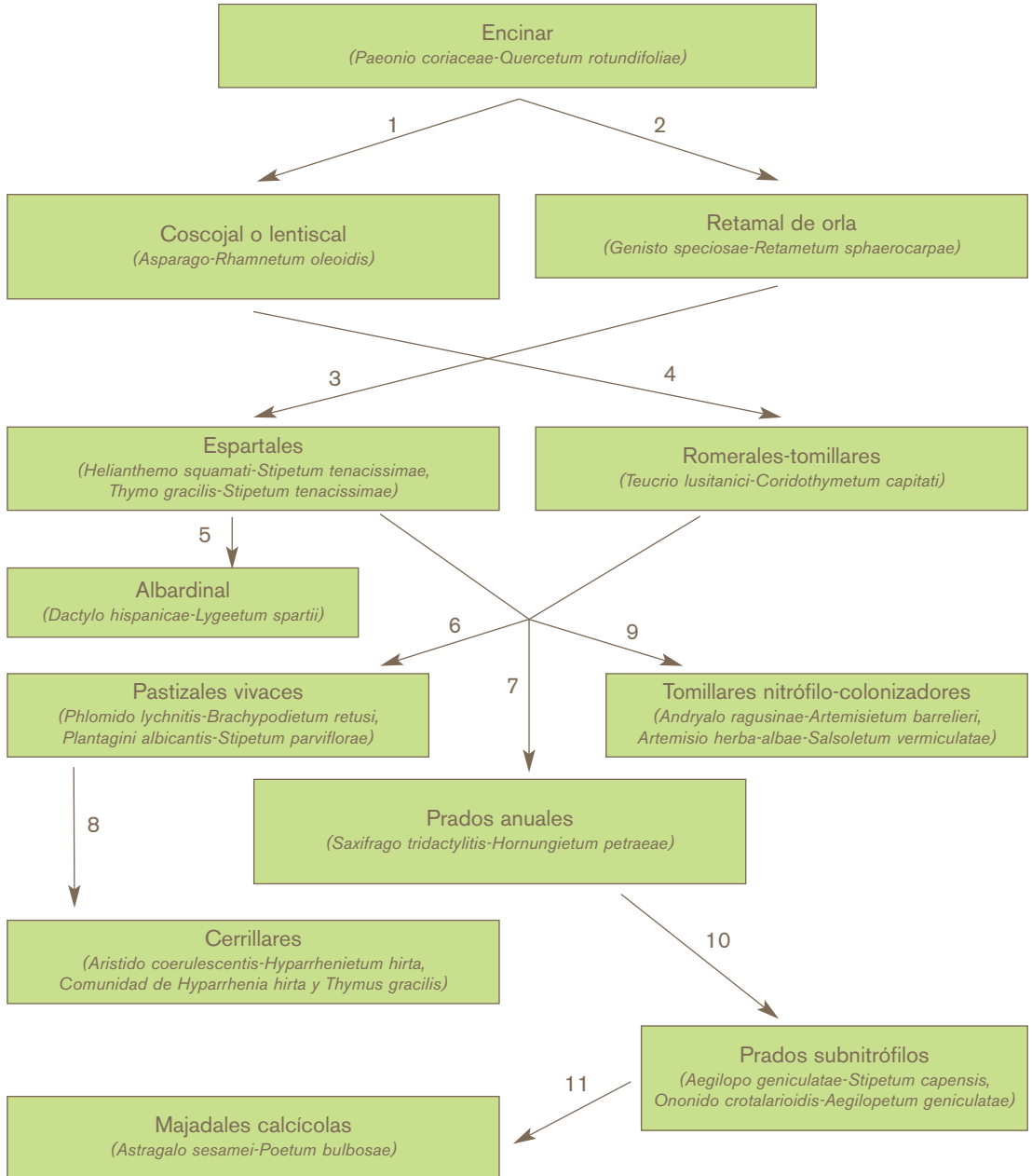
12.- Buena gestión ganadera.

**Pc-Qr.ma Serie mesomediterránea bética, seca-subhúmeda basófila de la encina (*Quercus rotundifolia*): *Paeonio coriaceae-Querceto rotundifoliae* S . Faciación malacitano-axarquiense y bermejense**



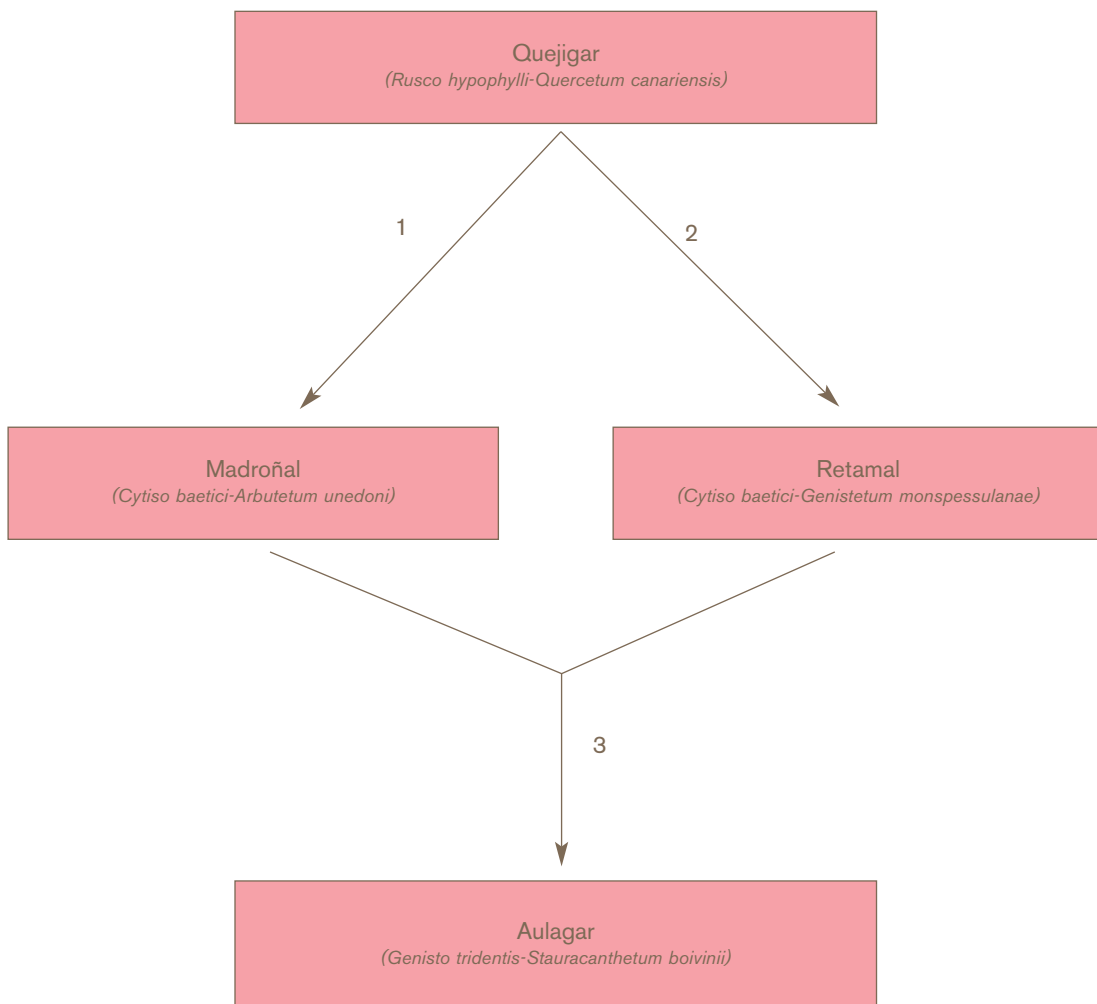
- 1.- Tala de encinas. 2.- Destrucción del bosque. 3.- Suelos poco desarrollados.  
4.- Suelos muy degradados. 5.- Roturación del matorral.

**Pc-Qr.t Serie mesomediterránea bética, seca-subhúmeda basófila de la encina (*Quercus rotundifolia*): *Paeonio coriaceae-Querceto rotundifoliae* S. Faciación termófila bética con *Pistacia lentiscus***



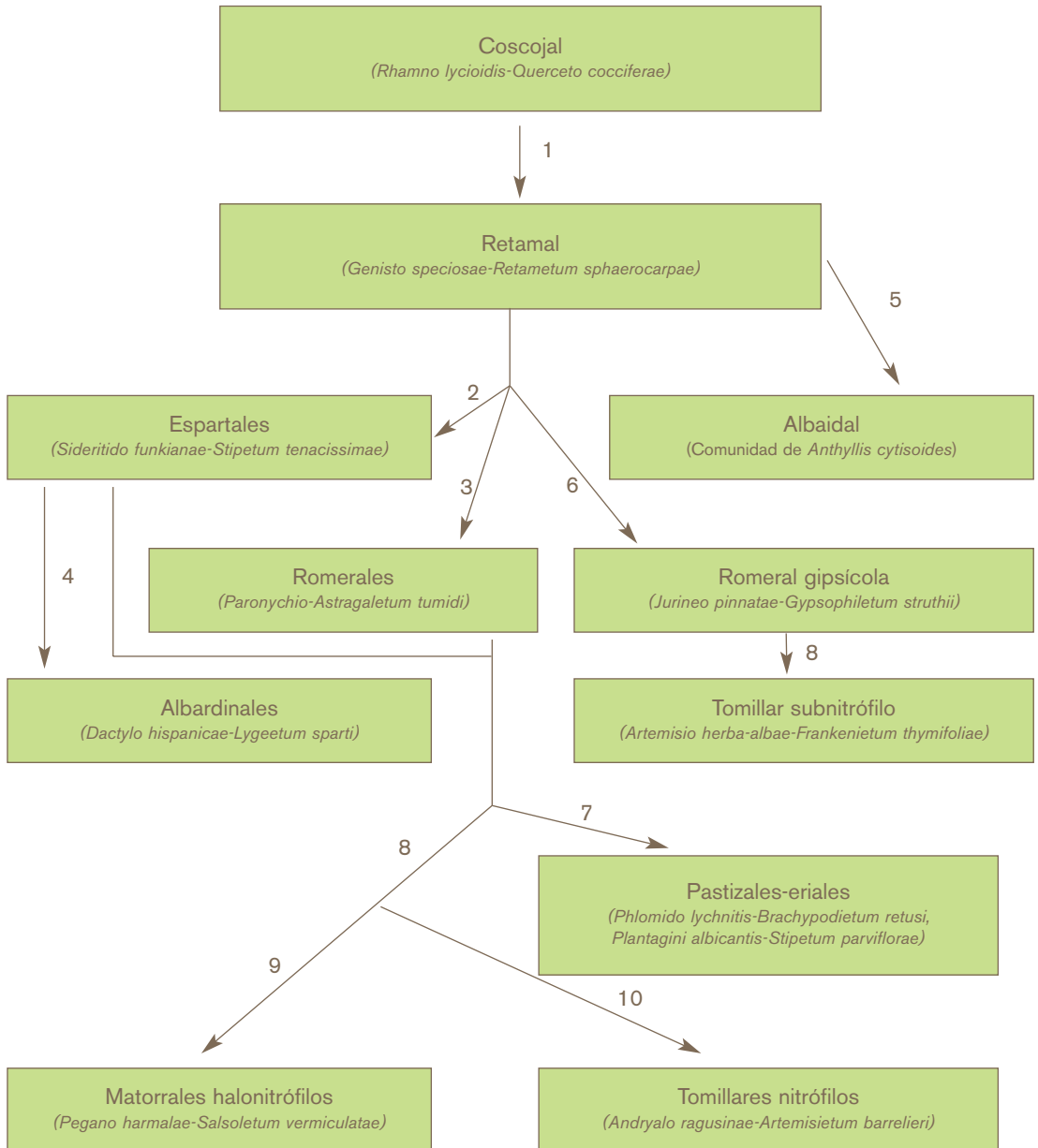
- 1.- Tala de encinas. 2.- Destrucción del bosque. 3.- Suelos margosos. 4.- Suelos pedregosos.  
 5.- Acúmulo de sales, cierta hidromorfía. 6.- Suelos muy degradados. 7.- En claros del matorral.  
 8.- Lugares muy áridos. 9.- Roturación del matorral. 10.- Ligerá nitrificación. 11.- Buena gestión ganadera.

**Rh-Qc. Serie termo-mesomediterránea aljibico-tingitana húmedo-hiperhúmeda silicícola del roble andaluz (*Quercus canariensis*): *Rusco hypophylli-Querceto canariensis* S.**



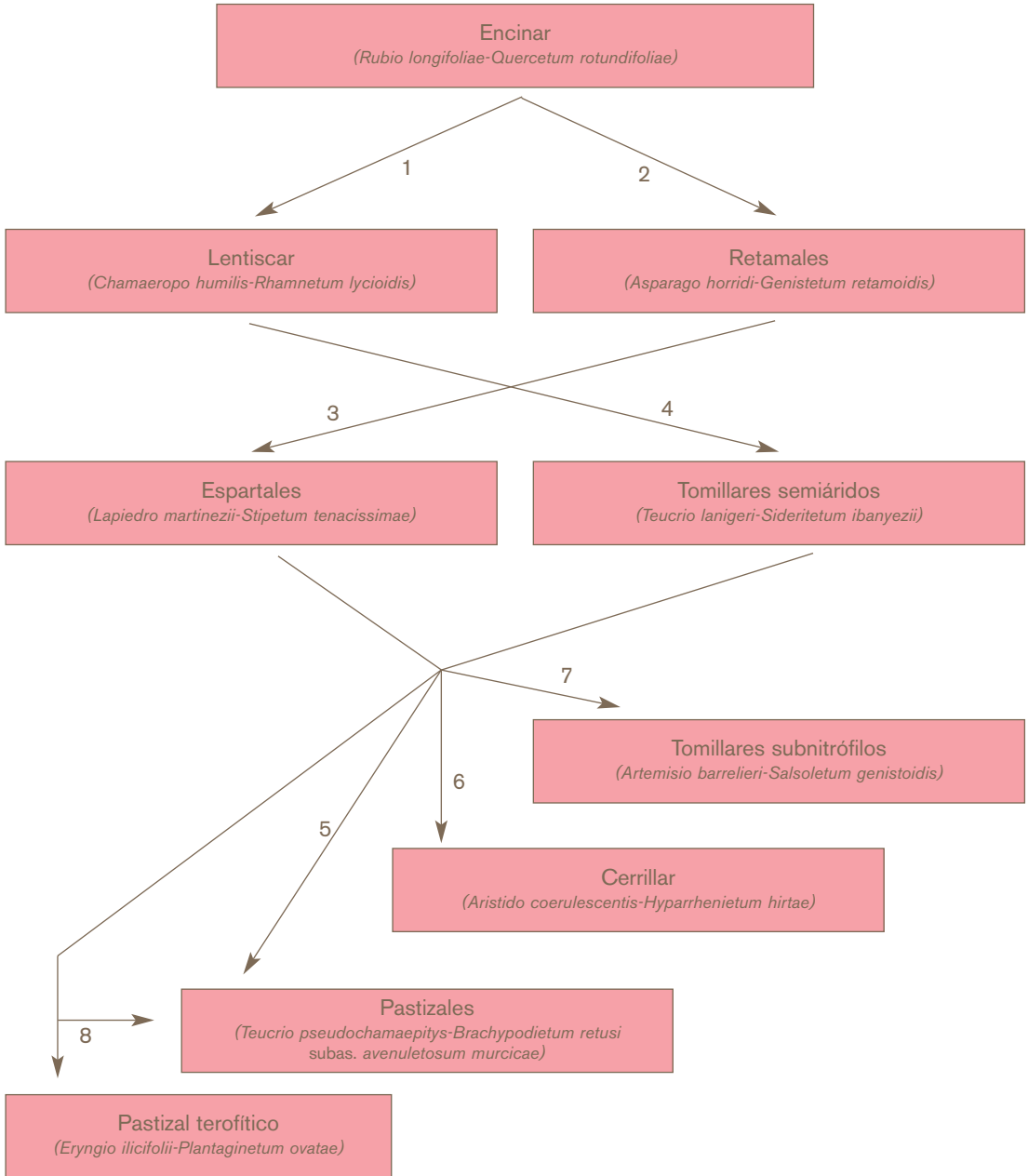
1.- Tala de árboles. 2.- Destrucción del bosque. 3.- Incendios y roturación.

**R1-Qc. Serie mesomediterránea guadiciano-bacense, setabense, valenciano-tarraconense y aragonesa semiárida de la coscoja (*Quercus coccifera*): *Rhamno lycioidis-Querceto cocciferae* S. Faciación guadiciano-bacense y almeriense con *Ephedra fragilis***



- 1.- Suelos bien conservados, profundos.
- 2.- Suelos limosos potentes.
- 3.- Suelos pedregosos.
- 4.- Acúmulo de sales, cierta hidromorfía.
- 5.- Suelos compactos muy xéricos.
- 6.- Suelos con yeso.
- 7.- Suelos muy degradados.
- 8.- Roturación del matorral.
- 9.- Suelos salinos.
- 10.- Suelos no salinos.

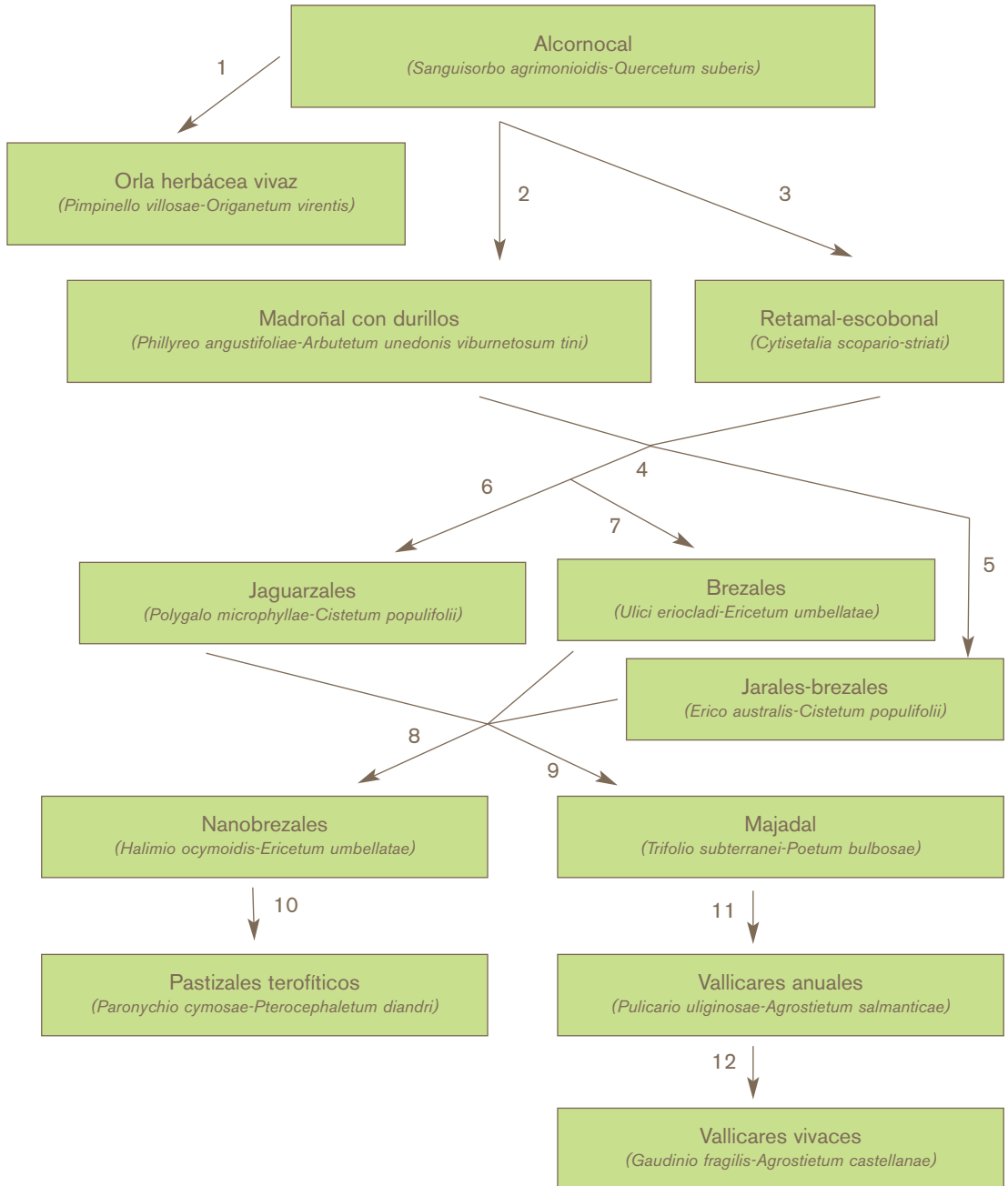
**R1-Q1. Serie termo-mesomediterránea murciano-almeriense, valenciano-tarraconense y setabense de la encina (*Quercus rotundifolia*): *Rubio longifoliae*-*Querceto rotundifoliae* S.**



- 1.- Tala de encinas. 2.- Destrucción del bosque. 3.- Suelos margosos. 4.- Suelos pedregosos.  
5.- Suelos esqueléticos. 6.- Suelos muy alterados y xéricos. 7.- Roturación del matorral. 8.- Entre el matorral.

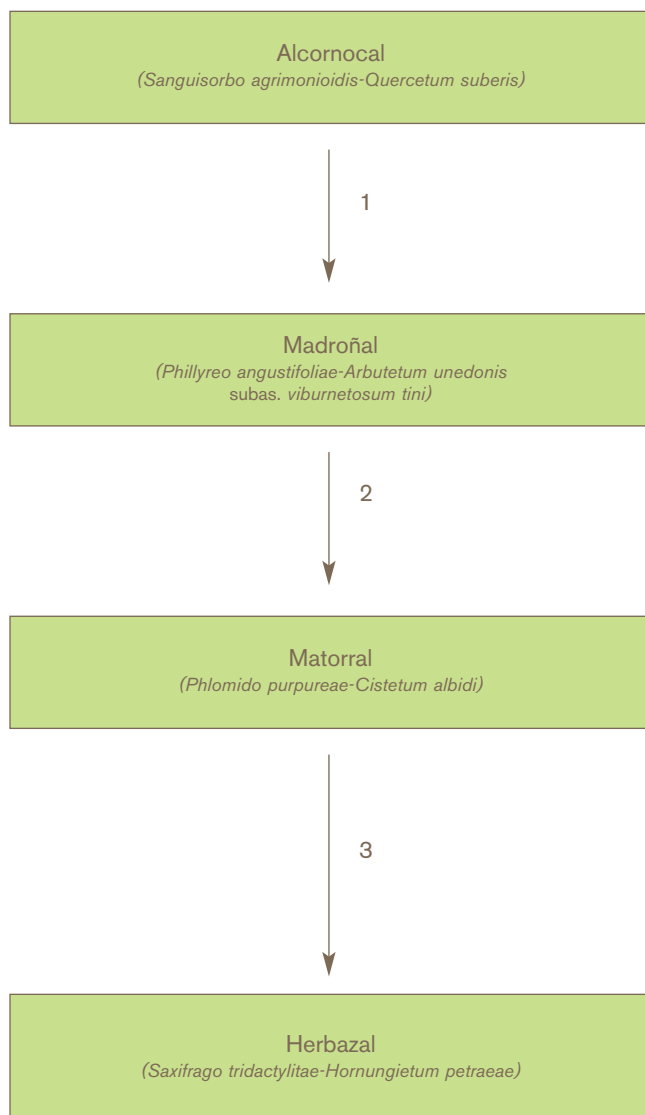


**Sa-Qs. Serie mesomediterránea luso-extremadurenses y ribatagana subhúmedo-húmeda silicícola del alcornoque (*Quercus suber*): *Sanguisorbo agrimonoides-Querceto suberis* S. Faciación típica**



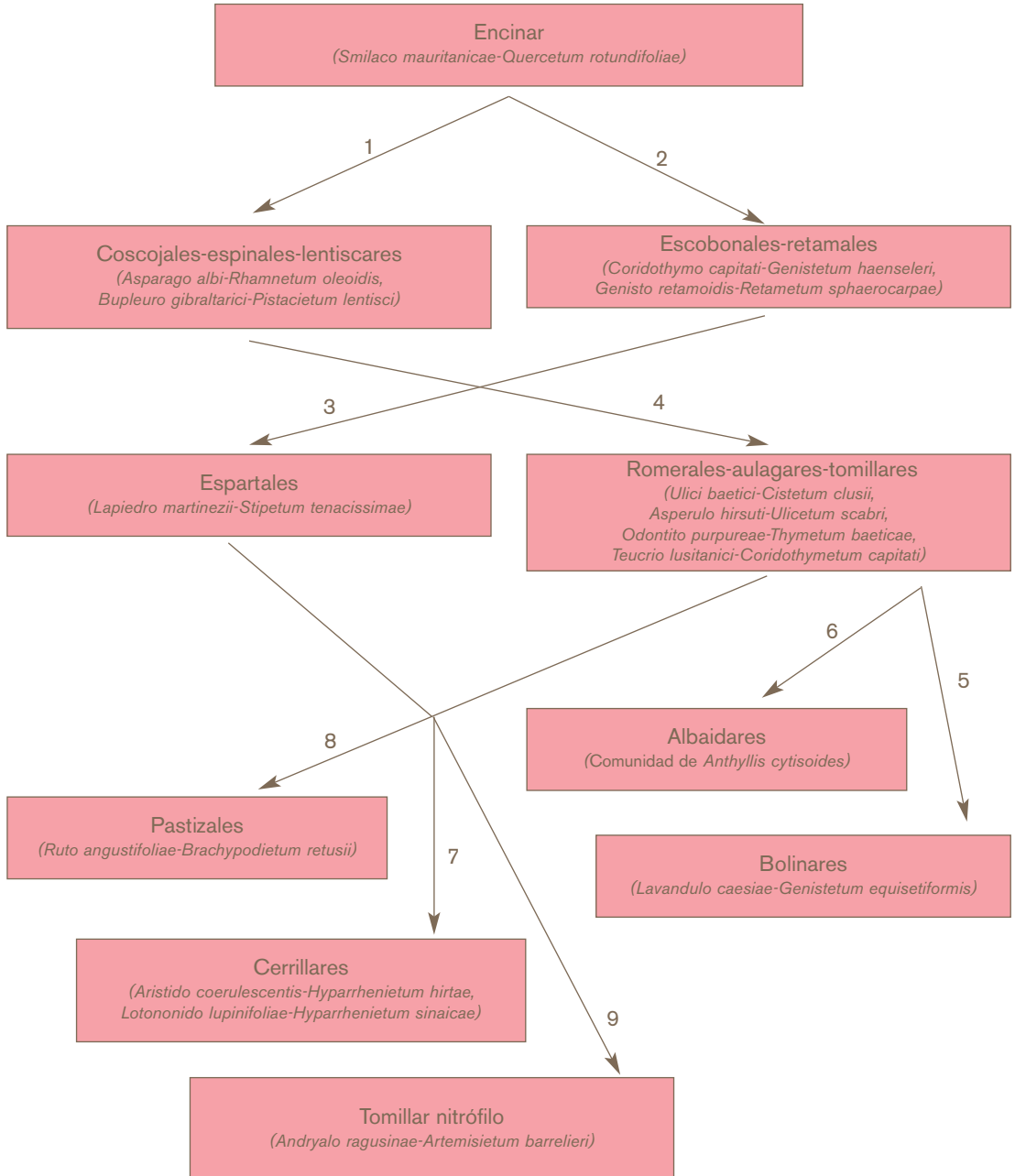
- 1.- Orla y claros. 2.- Suelos húmedos y frescos. 3.- Suelos secos y soleados. 4.- Ambientes húmedos.
- 5.- Ambientes secos. 6.- Piedemonte y umbrías. 7.- Laderas soleadas. 8.- Suelos muy erosionados.
- 9.- Manejo ganadero. 10.- Claros del matorral. 11.- Zonas húmedas. 12.- Suelos con hidromorfía temporal.

Sa-Qs. ca Serie mesomediterránea luso-extremadurese y bética subhúmedo-húmeda silicícola del alcornoque (*Quercus suber*): *Sanguisorbo agrimonioidis-Querceto suberis* S. Faciación mesótrofa sobre calizas duras



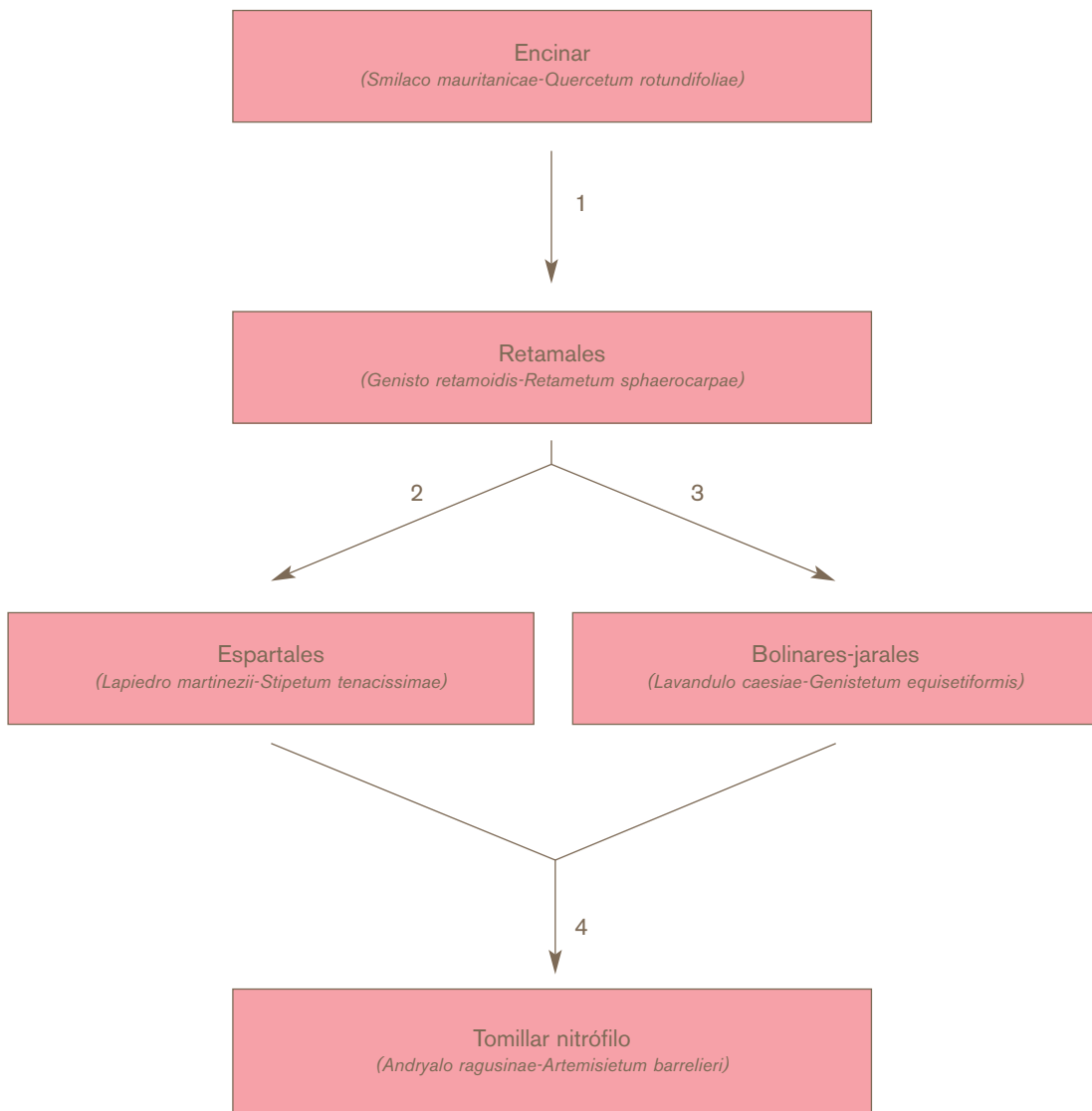
1.- Suelos forestales. 2.- Suelos degradados ricos en bases. 3.- Entre el matorral.

**Sm-Qr. Serie termomediterránea, bética, algarviense y mauritánica, seca-subhúmeda, basófila de la encina (*Quercus rotundifolia*): *Smilaco mauritanicae-Querceto rotundifoliae* S.**



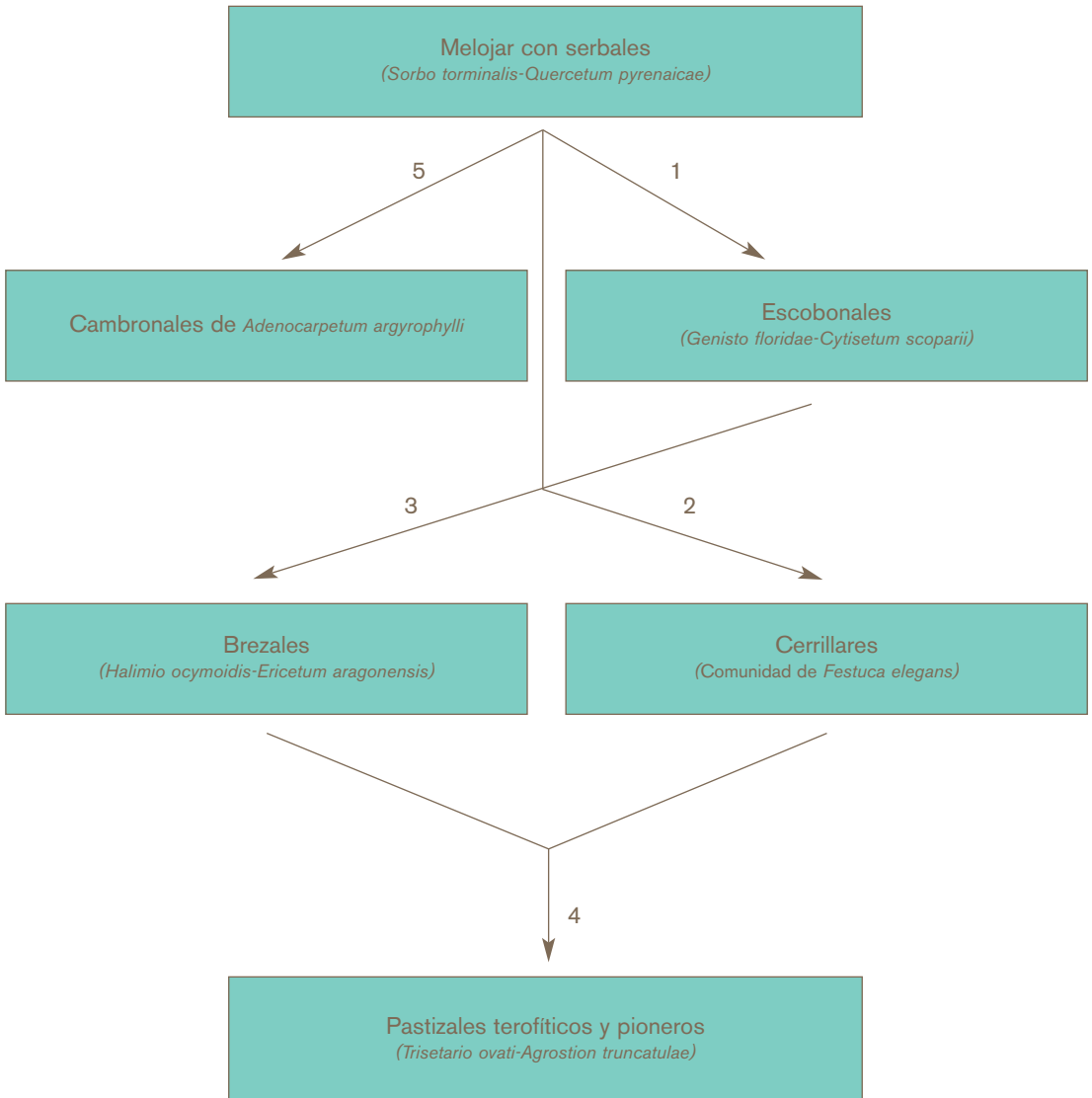
- 1.- Tala de encinas. 2.- Destrucción del bosque. 3.- Suelos margosos. 4.- Suelos pedregosos.
- 5.- Sobre rocas silíceas. 6.- Margas y suelos xéricos. 7.- Suelos alterados muy xéricos. 8.- Litosuelos.
- 9.- Roturación del matorral.

**Sm-Qr.c. Serie termomediterránea, bética, algarviense y mauritánica, seca-subhúmeda, basófila de la encina (*Quercus rotundifolia*): *Smilaco mauritanicae-Querceto rotundifoliae* S. Faciación calcífuga con *Cytisus malacitanus***



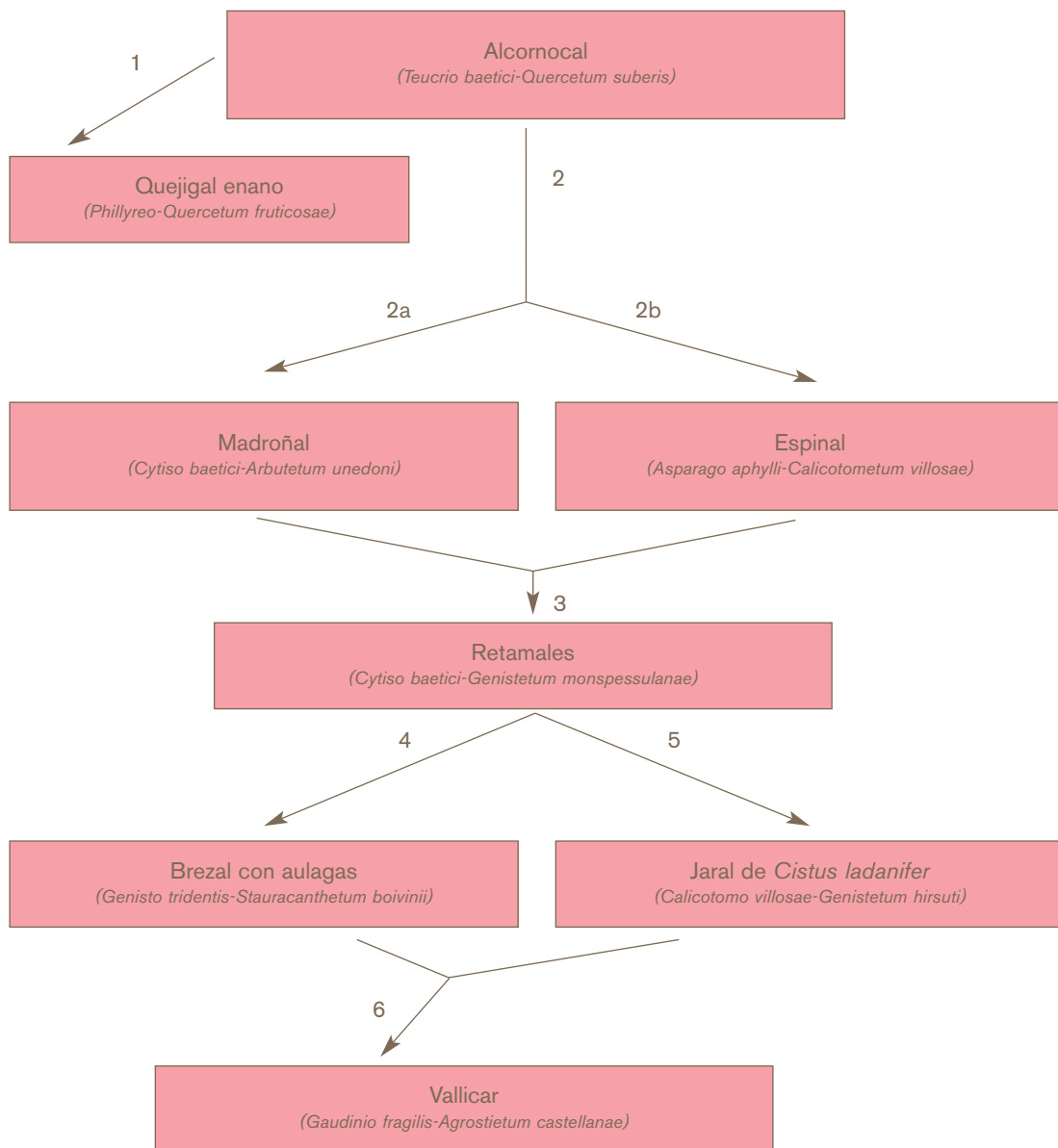
- 1.- Destrucción del bosque, suelos profundos. 2.- Suelos margosos. 3.- Suelos pedregosos. 4.- Destrucción del matorral.

**St-Qp. Serie supramediterránea luso-extremadurensis silicícola del roble melojo (*Quercus pyrenaica*): *Sorbo torminalis-Querceto pyrenaicae* S.**



- 1.- Claros y bordes. Suelos profundos. 2.- Suelos desarrollados. 3.- Suelos rankeriformes.  
4.- Claros del matorral. 5.- Cresterías cuarcíticas.

**Tb-Qs. Serie meso-termomediterránea aljibico-tingitana húmedo-hiperhúmeda del alcornoque (*Quercus suber*) : *Teucrio baetici-Querceto suberis* S.**



- 1.- Situaciones permanentes con suelos con tendencia a la podsolización.
- 2.- Tala de árboles.
- 2a.- Suelos profundos y frescos.
- 2b.- Suelos secos pedregosos.
- 3.- Destrucción del bosque, frecuentemente incendios.
- 4.- Lugares húmedos y frescos.
- 5.- Lugares secos, suelos erosionados.
- 6.- Suelos con hidromorfía temporal.