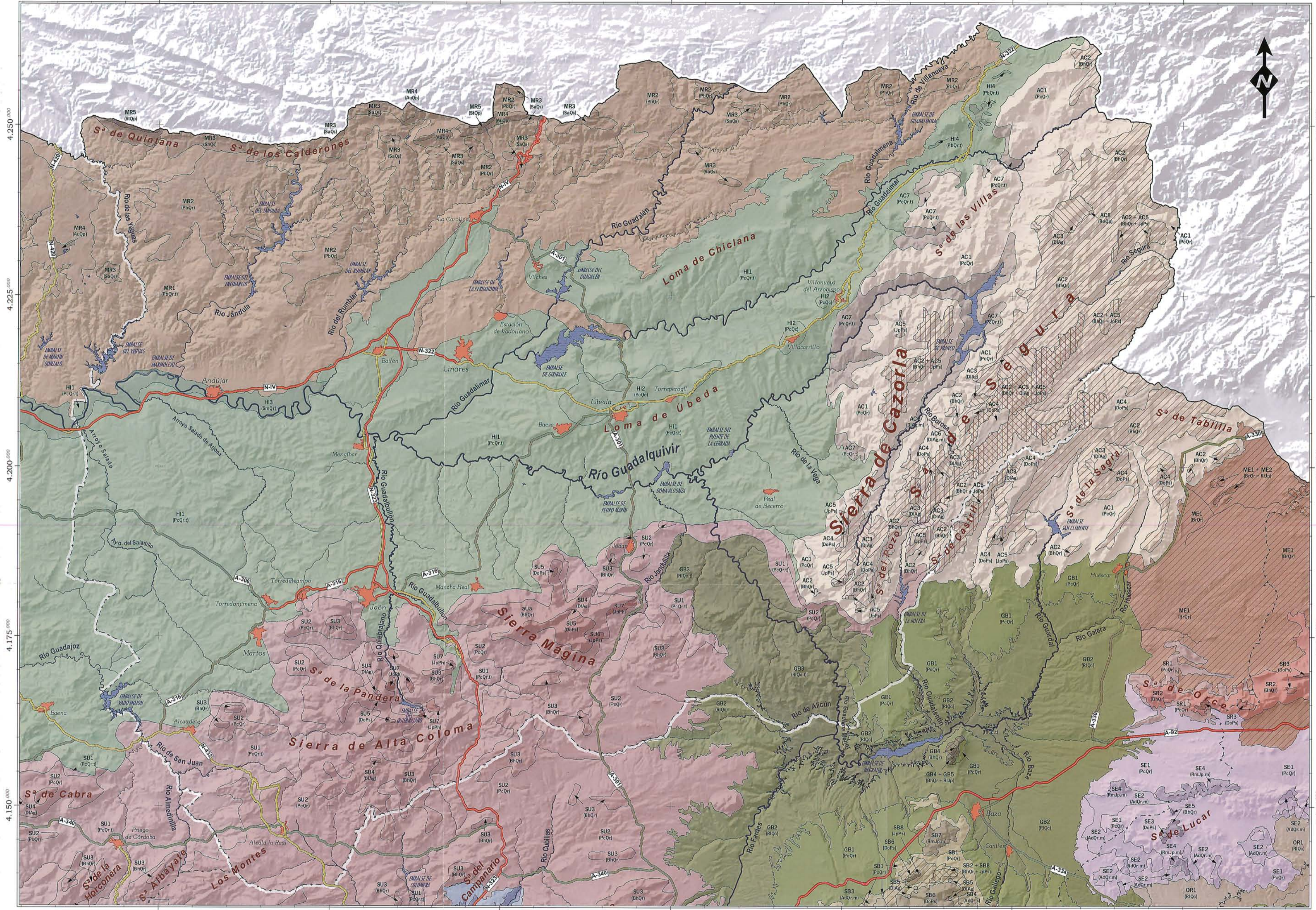


400.000 425.000 450.000 475.000 500.000 525.000 550.000



Alcaracino-Cazorlense

- AC1 PcQr. Modelo alcaracino-cazorlense de *Paeonia coriacea-Querceto rotundifoliae* S. Faciación típica.
- AC2 BhQr. Modelo alcaracino-cazorlense de *Berberido hispanicae-Querceto rotundifoliae* S.
- AC3 DIAg. Modelo alcaracino-cazorlense de *Daphno latifoliae-Acereto granatensis* S. Faciación típica supramediterránea.
- AC4 DoPs. Modelo alcaracino-cazorlense de *Daphno oleoidis-Pinetu sylvestris* S.
- AC5 JpPs. Modelo alcaracino-cazorlense de *Junipero phoeniceae-Pinetu salzmannii* S.
- AC6 DIAg. m. Modelo alcaracino-cazorlense de *Daphno latifoliae-Acereto granatensis* S. Faciación mesomediterránea con *Pistacia terebinthus*.
- AC7 PcQr.I. Modelo alcaracino-cazorlense de *Paeonia coriacea-Querceto rotundifoliae* S. Faciación termófila bética con *Pistacia lentiscus*.
- AC8 BaQp. Modelo alcaracino-cazorlense de *Berberido australis-Querceto pyrenaicae* S.

Guadaciano-Bazetano

- GB3 RIQc.I. Modelo guadaciano-bazetano de *Rhamno lycidolis-Querceto cocciferae* S. Faciación termófila mesomediterránea inferior con *Pistacia lentiscus*.
- GB2 RIQc. Modelo guadaciano-bazetano de *Rhamno lycidolis-Querceto cocciferae* S. Faciación guadaciano-bazetana y almeriense con *Ephedra fragilis*.
- GB1 PcQr. Modelo guadaciano-bazetano de *Paeonia coriacea-Querceto rotundifoliae* S. Faciación típica.

Hispalense

- HI1 PcQr.I. Modelo hispalense de *Paeonia coriacea-Querceto rotundifoliae* S. Faciación termófila bética con *Pistacia lentiscus*.
- HI2 PcQc. Modelo hispalense de *Paeonia coriacea-Querceto rotundifoliae* S. Faciación típica.
- HI3 SmQr. Modelo hispalense de *Smilaco mauritanicae-Querceto rotundifoliae* S.
- HI4 PbQr.I. Modelo hispalense de *Pyro bourgaeanae-Querceto rotundifoliae* S. Faciación termófila silicícola con *Pistacia lentiscus*.

Marianense

- MR1 PbQr.I. Modelo marianense de *Pyro bourgaeanae-Querceto rotundifoliae* S. Faciación termófila silicícola con *Pistacia lentiscus*.
- MR2 PbQr. Modelo marianense de *Pyro bourgaeanae-Querceto rotundifoliae* S. Faciación típica.
- MR3 SaQc. Modelo marianense de *Sanguisorbo agrimonioides-Querceto suberis* S. Faciación típica.
- MR4 AuQp. Modelo marianense de *Arbutu unedonis-Querceto pyrenaicae* S.
- MR5 SIQp. Modelo marianense de *Sorbo torminalis-Querceto pyrenaicae* S.

Subbético-Magínense

- SU1 PcQr.I. Modelo subbético-magínense de *Paeonia coriacea-Querceto rotundifoliae* S. Faciación termófila bética con *Pistacia lentiscus*.
- SU2 PcQr. Modelo subbético-magínense de *Paeonia coriacea-Querceto rotundifoliae* S. Faciación típica.
- SU3 BhQr. Modelo subbético-magínense de *Berberido hispanicae-Querceto rotundifoliae* S.
- SU4 DIAg. Modelo subbético-magínense de *Daphno latifoliae-Acereto granatensis* S.
- SU5 DoPs. Modelo subbético-magínense de *Daphno oleoidis-Pinetu sylvestris* S.
- SU6 JpPs. Modelo subbético-magínense de *Junipero phoeniceae-Pinetu salzmannii* S.
- SU7 JpPh. Modelo subbético-magínense para el complejo edafotaxónico domolítico de *sabina mora* (*Juniperus phoenicea*) y *pino carrasco* (*Pinus halepensis*).

Signos convencionales

- Autovía
- Carretera RIGE
- Road básica
- Núcleos de población
- Límite de provincia
- Ríos
- Embalses



Datos botánicos aplicados a la Gestión del Medio Natural Andaluz: MODELOS DE GESTIÓN DE LA VEGETACIÓN Y SERIES DE VEGETACIÓN Mapa 8. Jaén