

Alcaravón-Cazorlense
AC1 Modelo alcaravón-cazorlense de Paeonia coriacea-Quercus rotundifolia S. Facción típica.
AC2 Modelo alcaravón-cazorlense de Berberis hipocistis-Quercus rotundifolia S.
AC3 Modelo alcaravón-cazorlense de Daphne laureola-Aceras granatensis S. Facción típica suprameditánea.
AC4 Modelo alcaravón-cazorlense de Daphne oleoides-Phytolacca sp.
AC5 Modelo alcaravón-cazorlense de Juniperus phoenicea-Phytolacca sp.
AC6 Modelo alcaravón-cazorlense de Daphne laureola-Aceras granatensis S. Facción mesomediterránea con Pistacia lentiscus.
AC7 Modelo alcaravón-cazorlense de Paeonia coriacea-Quercus rotundifolia S. Facción termófila bélica con Pistacia lentiscus.
AC8 Modelo alcaravón-cazorlense de Berberis hipocistis-Quercus pyrenaica S.

Alcaravón-Granatense (sierra)
AG1 Modelo alcaravón-granatense (sierra) de Paeonia coriacea-Quercus rotundifolia S. Facción típica.
AG2 Modelo alcaravón-granatense (sierra) de Rhamnus myrtifolia-Juniperus phoenicea S.
AG3 Modelo alcaravón-granatense (sierra) de Berberis hipocistis-Quercus rotundifolia S.
AG4 Modelo alcaravón-granatense (sierra) de Rhamnus myrtifolia-Juniperus phoenicea S. Facción mesomediterránea.
AG5 Modelo alcaravón-granatense (sierra) de Adonis vernalis-Quercus rotundifolia S. Facción mesomediterránea con Retama sphaerocephala.
AG6 Modelo alcaravón-granatense (sierra) de Daphne oleoides-Phytolacca sp.

Alcaravón-Granatense (vega)
GV1 Modelo alcaravón-granatense (vega) de Paeonia coriacea-Quercus rotundifolia S. Facción típica.
GV2 Modelo alcaravón-granatense (vega) de Paeonia coriacea-Quercus rotundifolia S. Facción termófila bélica con Pistacia lentiscus.
GV3 Modelo alcaravón-granatense (vega) de Paeonia coriacea-Quercus rotundifolia S. Facción ombrófila.

Algarviense
AV1 Modelo algarviense de Olea sp.
AV2 Modelo algarviense para vegetación litoral psammófila.

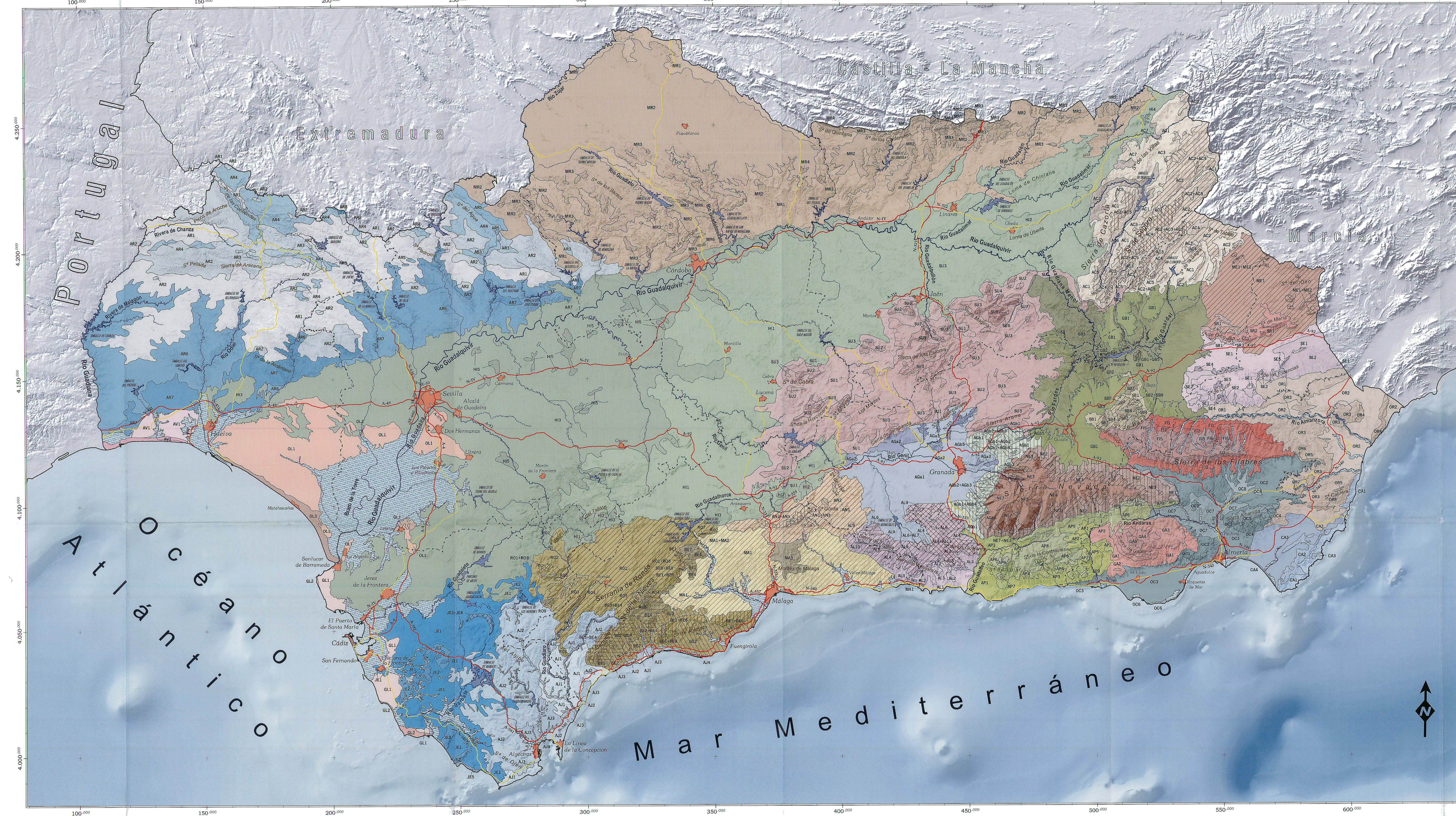
Ajílbico
AJ1 Modelo ajílbico de Myrica communis-Quercus subser. S.
AJ2 Modelo ajílbico de Ficus verna-Quercus subser. S.
AJ3 Modelo ajílbico de Tamo communis-Olea sp.
AJ4 Modelo ajílbico de Olea sp.
AJ5 Modelo ajílbico para zonas de vegetación litoral psammófila.
AJ6 Modelo ajílbico de Lonicera hispanica-Quercus pyrenaica S.

Almeriense occidental
OC1 Modelo almeriense occidental de Senecio mauritanicus-Quercus rotundifolia S.
OC2 Modelo almeriense occidental de Buxium gibraltariense-Pistacia lentiscus S. Facción con Sidaea webbi.
OC3 Modelo almeriense occidental de Myrica communis-Ziziphora tot. S.
OC4 Modelo almeriense occidental de Paeonia coriacea-Quercus rotundifolia S. Facción típica.
OC5 Modelo almeriense occidental de Adonis vernalis-Quercus rotundifolia S. Facción mesomediterránea con Retama sphaerocephala.
OC6 Modelo almeriense occidental para vegetación litoral psammófila.
OC7 Modelo almeriense occidental para vegetación edafotípica tabernense sobre mareas subleales.
OC8 Modelo almeriense occidental para vegetación edafotípica tabernense sobre yesos.

Almeriense oriental
OR1 Modelo almeriense oriental de Paeonia coriacea-Quercus rotundifolia S. Facción gaditano-bazetana y almeriense con Epineda fragilis.
OR2 Modelo almeriense oriental de Ziziphora tot. S.
OR3 Modelo almeriense oriental de Chamaecrista hirsuta-Rhamnus lycioides S.
OR4 Modelo almeriense oriental de Myrica communis-Pistacia lentiscus S.
OR5 Modelo almeriense oriental de Rhus argentea-Quercus rotundifolia S.
OR6 Modelo almeriense oriental de Adonis vernalis-Quercus rotundifolia S. Facción mesomediterránea con Retama sphaerocephala.
OR7 Modelo almeriense oriental para vegetación sobre yesos de Sierra de Cabrera.
OR8 Modelo almeriense oriental para vegetación sobre yesos de Sierra de Cabrera.

Almijarese
AL1 Modelo almijarese de Buxium gibraltariense-Pistacia lentiscus S.
AL2 Modelo almijarese de Senecio mauritanicus-Quercus rotundifolia S. Facción sobre esquistos con Cytisus melibanius.
AL3 Modelo almijarese de Senecio mauritanicus-Quercus rotundifolia S.
AL4 Modelo almijarese de Paeonia coriacea-Quercus rotundifolia S. Facción típica.
AL5 Modelo almijarese de Paeonia coriacea-Quercus rotundifolia S. Facción malacitano-axarquense y bermjeense.
AL6 Modelo almijarese de Adonis vernalis-Quercus rotundifolia S. Facción mesomediterránea.
AL7 Modelo almijarese de Adonis vernalis-Quercus pyrenaica S. Facción mesomediterránea.
AL8 Modelo almijarese de Adonis vernalis-Quercus rotundifolia S. Facción típica supramediterránea.
AL9 Modelo almijarese de Berberis hipocistis-Quercus rotundifolia S.
AL10 Modelo almijarese de Daphne oleoides-Phytolacca sp.
AL11 Modelo almijarese de Rhamnus myrtifolia-Juniperus phoenicea S.

Anticarsense
AN1 Modelo anticarsense de Paeonia coriacea-Quercus rotundifolia S. Facción típica.
AN2 Modelo anticarsense de Berberis hipocistis-Quercus rotundifolia S.
AN3 Modelo anticarsense de Rhamnus myrtifolia-Juniperus phoenicea S. Facción típica.



Araceno-Pacense
AR1 Modelo araceno-pacense de Paeonia coriacea-Quercus rotundifolia S. Facción termófila alcala-maribón-mouchiquense con Pistacia lentiscus.
AR2 Modelo araceno-pacense de Sarcobatus agrifolius-Quercus subser. S. Facción típica.
AR3 Modelo araceno-pacense de Paeonia coriacea-Quercus rotundifolia S. Facción malacitano-axarquense sobre calizas duras.
AR4 Modelo araceno-pacense de Senecio mauritanicus-Quercus rotundifolia S. Facción típica.
AR5 Modelo araceno-pacense de Senecio mauritanicus-Quercus rotundifolia S. Facción baetica.
AR6 Modelo araceno-pacense de Senecio mauritanicus-Quercus rotundifolia S. Facción baetica.
AR7 Modelo araceno-pacense de Myrica communis-Quercus rotundifolia S. Facción mesomediterránea.
AR8 Modelo araceno-pacense de Paeonia coriacea-Quercus rotundifolia S. Facción típica.
AR9 Modelo araceno-pacense de Myrica communis-Quercus subser. S.
AR10 Modelo araceno-pacense de Adonis vernalis-Quercus rotundifolia S. Facción mesomediterránea con Retama sphaerocephala.
AR11 Modelo araceno-pacense de Berberis hipocistis-Quercus rotundifolia S.
AR12 Modelo araceno-pacense de Berberis hipocistis-Quercus rotundifolia S. Facción típica supramediterránea.

Bermjeense
BE1 Modelo bermjeense de Senecio mauritanicus-Quercus rotundifolia S.
BE2 Modelo bermjeense de Myrica communis-Quercus subser. S.
BE3 Modelo bermjeense de Phytolacca sp.
BE4 Modelo bermjeense de Phytolacca sp.
BE5 Modelo bermjeense de Buxium gibraltariense-Pistacia lentiscus S. Facción supramediterránea.
BE6 Modelo bermjeense de Rhamnus myrtifolia-Juniperus phoenicea S. Facción mesomediterránea con Retama sphaerocephala.
BE7 Modelo bermjeense de Paeonia coriacea-Quercus rotundifolia S. Facción occidental con Rhamnus oleoides.
BE8 Modelo bermjeense de Myrica communis-Quercus rotundifolia S. Facción típica.

Caridemo
CA1 Modelo caridemo de Senecio mauritanicus-Pistacia lentiscus S.
CA2 Modelo caridemo de Chamaecrista hirsuta-Rhamnus lycioides S.
CA3 Modelo caridemo de Ziziphora tot. S.
CA4 Modelo caridemo para vegetación litoral psammófila.

Filigráfico
FI1 Modelo filigráfico de Paeonia coriacea-Quercus rotundifolia S. Facción típica.
FI2 Modelo filigráfico de Rhamnus myrtifolia-Juniperus phoenicea S.
FI3 Modelo filigráfico de Daphne laureola-Phytolacca sp.
FI4 Modelo filigráfico de Daphne laureola-Phytolacca sp.
FI5 Modelo filigráfico de Adonis vernalis-Quercus rotundifolia S. Facción típica supramediterránea.
FI6 Modelo filigráfico de Adonis vernalis-Quercus rotundifolia S. Facción típica supramediterránea.
FI7 Modelo filigráfico de Adonis vernalis-Quercus rotundifolia S. Facción típica supramediterránea.
FI8 Modelo filigráfico de Berberis hipocistis-Quercus rotundifolia S.

Gaditano litoral
GL1 Modelo gaditano litoral de Olea sp.
GL2 Modelo gaditano litoral para vegetación psammófila.

Gaditano-bazetano
GB1 Modelo gaditano-bazetano de Senecio mauritanicus-Quercus rotundifolia S. Facción típica.
GB2 Modelo gaditano-bazetano de Rhamnus myrtifolia-Quercus subser. S. Facción gaditano-bazetana y almeriense con Epineda fragilis.
GB3 Modelo gaditano-bazetano de Rhamnus myrtifolia-Quercus subser. S. Facción mesomediterránea inferior con Pistacia lentiscus.
GB4 Modelo gaditano-bazetano de Berberis hipocistis-Quercus rotundifolia S.
GB5 Modelo gaditano-bazetano de Berberis hipocistis-Quercus rotundifolia S.
GB6 Modelo gaditano-bazetano de Rhamnus myrtifolia-Juniperus phoenicea S.

Hispalense
HI1 Modelo hispalense de Paeonia coriacea-Quercus rotundifolia S. Facción termófila bélica con Pistacia lentiscus.
HI2 Modelo hispalense de Paeonia coriacea-Quercus rotundifolia S. Facción típica.
HI3 Modelo hispalense de Daphne laureola-Phytolacca sp.
HI4 Modelo hispalense de Paeonia coriacea-Quercus rotundifolia S. Facción termófila alcala-maribón-mouchiquense con Pistacia lentiscus.
HI5 Modelo hispalense de Myrica communis-Quercus subser. S. Facción típica.

Mancheño-Espunense
ME1 Modelo mancheño-espunense de Paeonia coriacea-Quercus rotundifolia S.
ME2 Modelo mancheño-espunense de Rhamnus myrtifolia-Juniperus phoenicea S.
Marianense
MR1 Modelo marianense de Paeonia coriacea-Quercus rotundifolia S. Facción termófila alcala-maribón-mouchiquense con Pistacia lentiscus.
MR2 Modelo marianense de Paeonia coriacea-Quercus rotundifolia S. Facción típica.
MR3 Modelo marianense de Sarcobatus agrifolius-Quercus subser. S. Facción típica.
MR4 Modelo marianense de Adonis vernalis-Quercus rotundifolia S. Facción típica.
MR5 Modelo marianense de Daphne laureola-Phytolacca sp.
MR6 Modelo marianense de Paeonia coriacea-Quercus pyrenaica S.
MR7 Modelo marianense de Paeonia coriacea-Quercus rotundifolia S. Facción baetica.
Nevadense
NE1 Modelo nevadense de Buxium gibraltariense-Pistacia lentiscus S.
NE2 Modelo nevadense de Adonis vernalis-Quercus rotundifolia S. Facción mesomediterránea.
NE3 Modelo nevadense de Adonis vernalis-Quercus rotundifolia S. Facción típica supramediterránea.
NE4 Modelo nevadense de Daphne laureola-Phytolacca sp.
NE5 Modelo nevadense de Daphne laureola-Phytolacca sp.
NE6 Modelo nevadense de Rhamnus myrtifolia-Juniperus phoenicea S. Facción mesomediterránea.
NE7 Modelo nevadense de Adonis vernalis-Quercus pyrenaica S. Facción mesomediterránea.
NE8 Modelo nevadense de Adonis vernalis-Quercus pyrenaica S. Facción típica.
Onubense litoral
OL1 Modelo onubense litoral de Olea sp.
OL2 Modelo onubense litoral de Senecio mauritanicus-Quercus rotundifolia S.
OL3 Modelo onubense litoral para vegetación psammófila.
Rondense
RD1 Modelo rondense de Paeonia coriacea-Quercus rotundifolia S. Facción típica.
RD2 Modelo rondense de Senecio mauritanicus-Quercus rotundifolia S.
RD3 Modelo rondense de Tamo communis-Quercus subser. S.
RD4 Modelo rondense de Daphne laureola-Aceras granatensis S.
RD5 Modelo rondense de Paeonia coriacea-Quercus pyrenaica S.
RD6 Modelo rondense de Daphne oleoides-Phytolacca sp.
RD7 Modelo rondense de Asparagus horridus-Juniperus phoenicea S.
RD8 Modelo rondense de Rhamnus myrtifolia-Juniperus phoenicea S. Facción occidental con Rhamnus oleoides.
RD9 Modelo rondense de Senecio mauritanicus-Quercus pyrenaica S. Facción típica.
RD10 Modelo rondense de Senecio mauritanicus-Quercus pyrenaica S. Facción típica.
Serrano-Bazetano
SB1 Modelo serrano-bazetano de Paeonia coriacea-Quercus rotundifolia S. Facción típica.
SB2 Modelo serrano-bazetano de Berberis hipocistis-Quercus rotundifolia S.
SB3 Modelo serrano-bazetano de Adonis vernalis-Quercus rotundifolia S. Facción mesomediterránea con Retama sphaerocephala.
SB4 Modelo serrano-bazetano de Adonis vernalis-Quercus rotundifolia S. Facción típica supramediterránea.
SB5 Modelo serrano-bazetano de Daphne laureola-Aceras granatensis S.
SB6 Modelo serrano-bazetano de Daphne oleoides-Phytolacca sp.
SB7 Modelo serrano-bazetano de Rhamnus myrtifolia-Juniperus phoenicea S. Facción mesomediterránea.
SB8 Modelo serrano-bazetano de Rhamnus myrtifolia-Juniperus phoenicea S. Facción mesomediterránea.
SB9 Modelo serrano-bazetano de Berberis hipocistis-Quercus rotundifolia S.
Serrano-Estanciano
SE1 Modelo serrano-estanciano de Paeonia coriacea-Quercus rotundifolia S. Facción típica.
SE2 Modelo serrano-estanciano de Adonis vernalis-Quercus rotundifolia S. Facción mesomediterránea con Retama sphaerocephala.
SE3 Modelo serrano-estanciano de Daphne oleoides-Phytolacca sp.
SE4 Modelo serrano-estanciano de Rhamnus myrtifolia-Juniperus phoenicea S. Facción mesomediterránea.
SE5 Modelo serrano-estanciano de Berberis hipocistis-Quercus rotundifolia S.
Serrano-Marriense
SM1 Modelo serrano-marriense de Paeonia coriacea-Quercus rotundifolia S. Facción típica.
SM2 Modelo serrano-marriense de Berberis hipocistis-Quercus rotundifolia S.
SM3 Modelo serrano-marriense de Daphne oleoides-Phytolacca sp.
Subbético-Magüense
SU1 Modelo subbético-magüense de Paeonia coriacea-Quercus rotundifolia S. Facción termófila bélica con Pistacia lentiscus.
SU2 Modelo subbético-magüense de Paeonia coriacea-Quercus rotundifolia S. Facción típica.
SU3 Modelo subbético-magüense de Berberis hipocistis-Quercus rotundifolia S.
SU4 Modelo subbético-magüense de Daphne laureola-Phytolacca sp.
SU5 Modelo subbético-magüense de Daphne laureola-Phytolacca sp.
SU6 Modelo subbético-magüense de Paeonia coriacea-Quercus rotundifolia S. Facción occidental con Rhamnus oleoides.
SU7 Modelo subbético-magüense para el complejo edafotípico domínico de sobre yesos (Laragüera y Juncal) y por encima (Piedra del Infierno).

Signos convencionales
Autovía
Carretera REFE
Núcleos de población
Límite de provincia
Ríos
Embalses

Datos botánicos aplicados a la Gestión del Medio Natural Andaluz: MODELOS DE GESTIÓN DE LA VEGETACIÓN. Mapa 11. Andalucía. 1:800.000. 0 10 20 30 40 kilómetros. CONSEJERÍA DE MEDIO AMBIENTE. JUNTA DE ANDALUCÍA