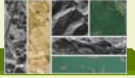


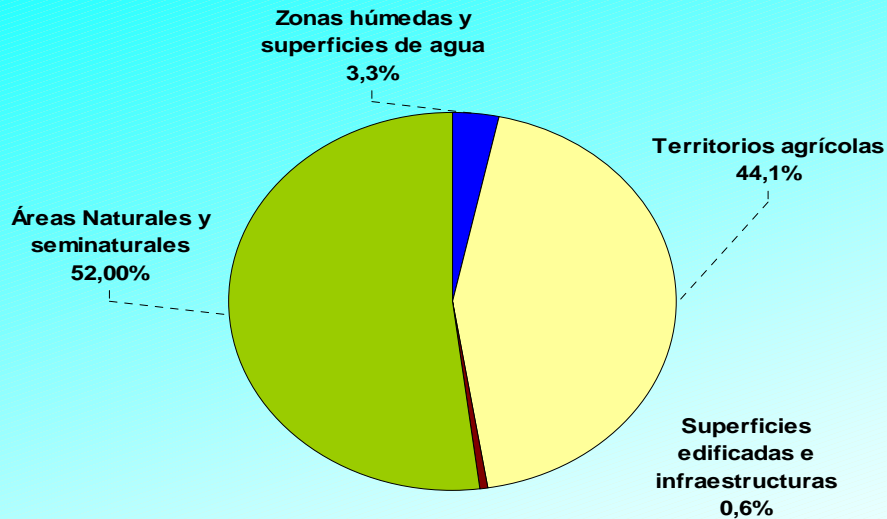
**Usos y Coberturas Vegetales del
Suelo en Andalucía
1956-Actualidad**

Resultados

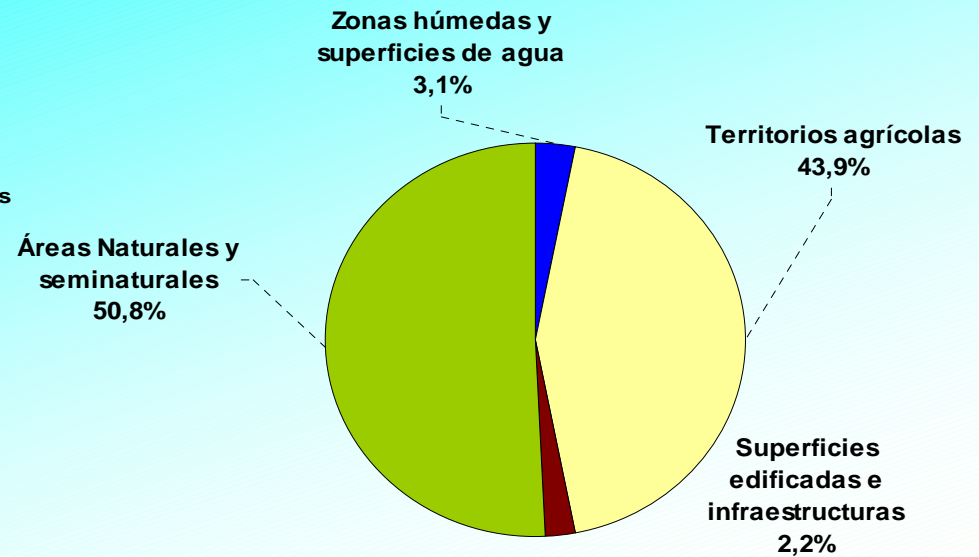


Aunque los cambios de usos superficiales dentro del periodo han sido intensos (40 %) la distribución general final del territorio ha cambiado poco

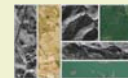
Distribución de los usos del suelo 1.956



Distribución de los usos del suelo en la Actualidad

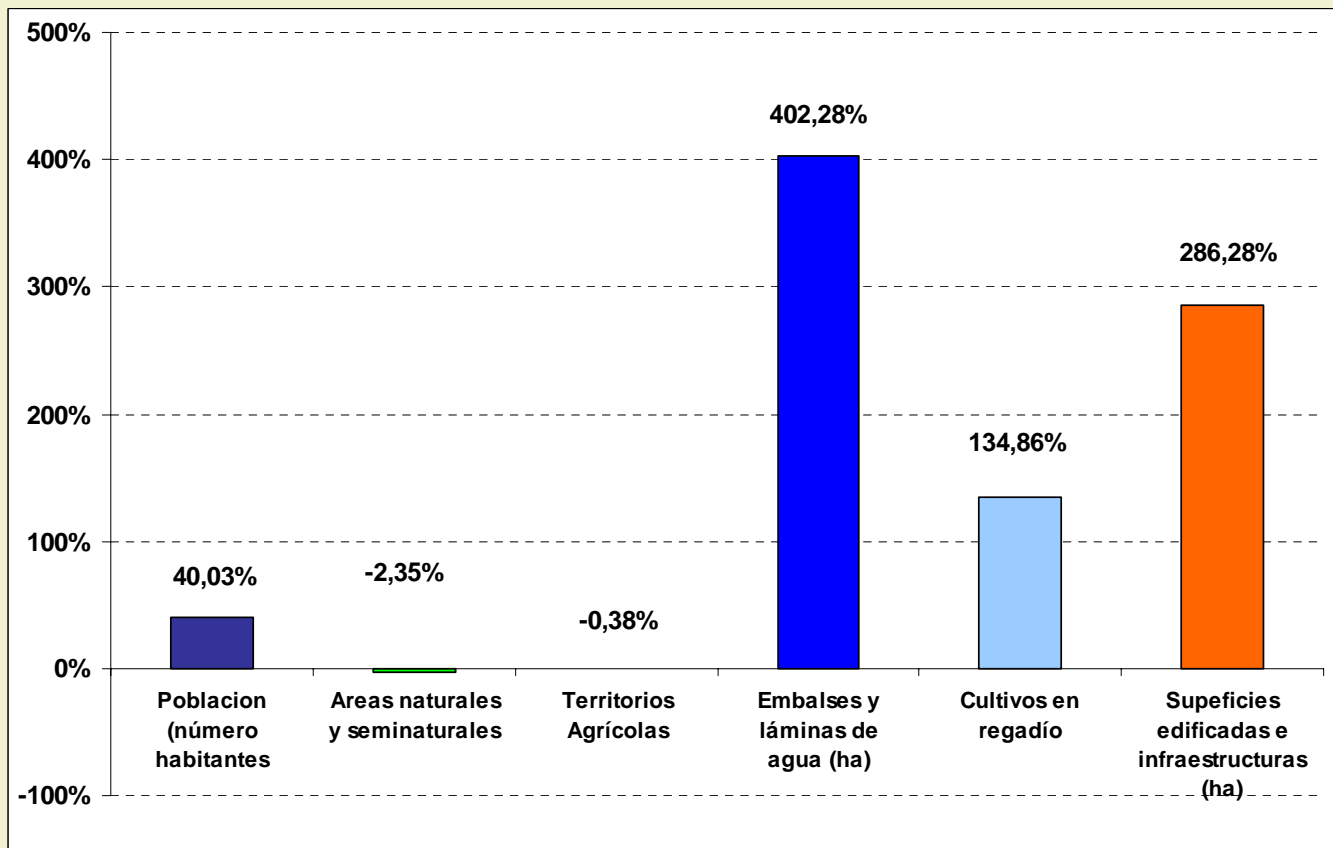


Resultados

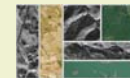


Evolución poblacional vs. usos significativos del territorio

	1956	Actualidad	Diferencia	Diferencia Porcentual
Poblacion (número habitantes)	5.605.857	7.849.799	2.243.942	40,03%
Areas naturales y seminaturales	4.546.422	4.439.378	-107.044	-2,35%
Territorios Agrícolas	3.856.802	3.842.246	-14.556	-0,38%
Embalses y láminas de agua (ha)	9.437	47.400	37.963	402,28%
Cultivos en regadío	238.689	560.594	321.905	134,86%
Supeficies edificadas e infraestructuras (ha)	49.891	192.720	142.828	286,28%

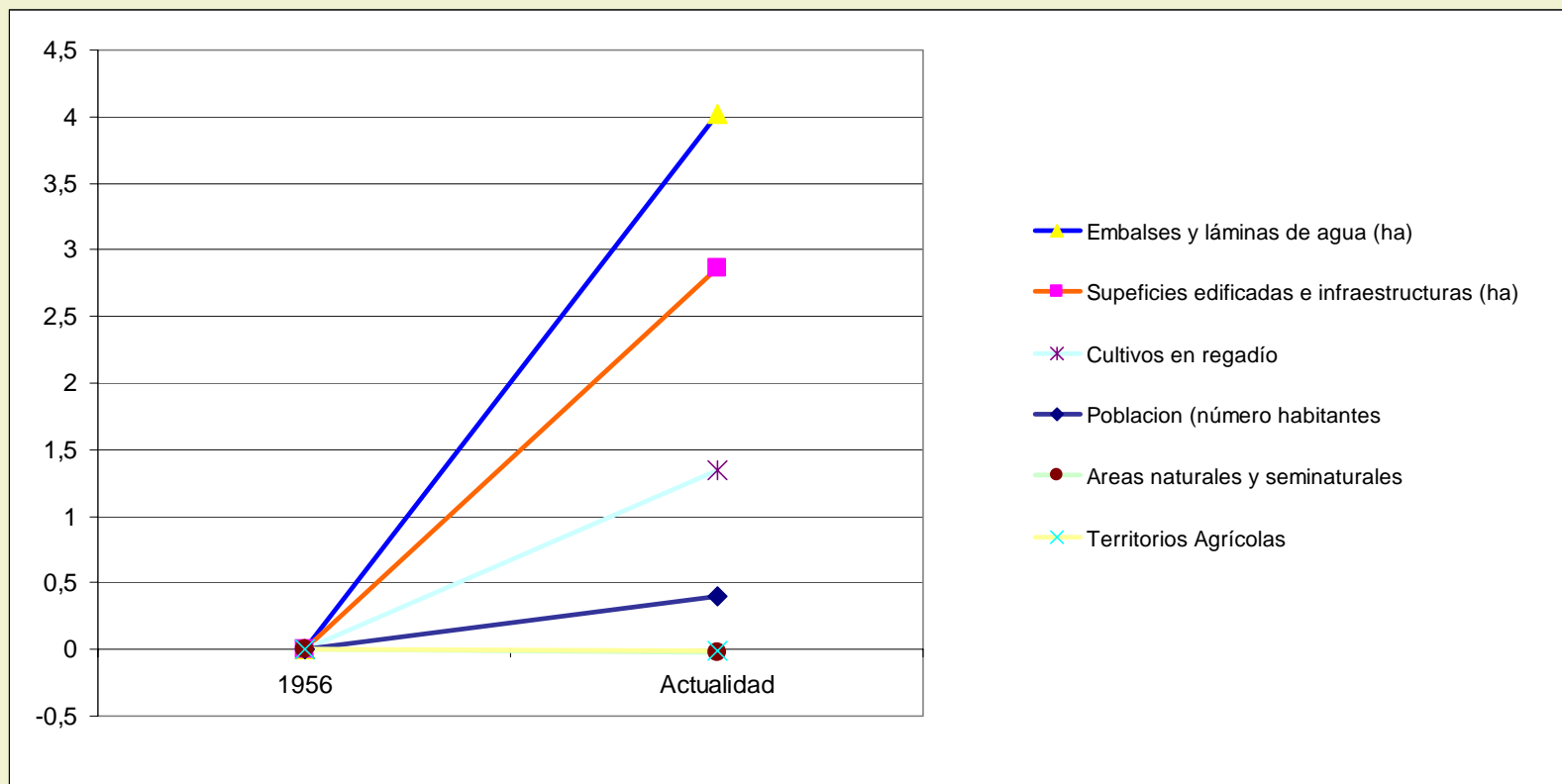


Resultados

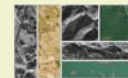


Evolución poblacional vs. usos significativos del territorio

	1956	Actualidad	Diferencia	Diferencia Porcentual
Poblacion (número habitantes)	5.605.857	7.849.799	2.243.942	40,03%
Areas naturales y seminaturales	4.546.422	4.439.378	-107.044	-2,35%
Territorios Agrícolas	3.856.802	3.842.246	-14.556	-0,38%
Embalses y láminas de agua (ha)	9.437	47.400	37.963	402,28%
Cultivos en regadío	238.689	560.594	321.905	134,86%
Supeficies edificadas e infraestructuras (ha)	49.891	192.720	142.828	286,28%



Resultados



La mayor parte del territorio mantiene un uso dentro del mismo grupo

Actualidad

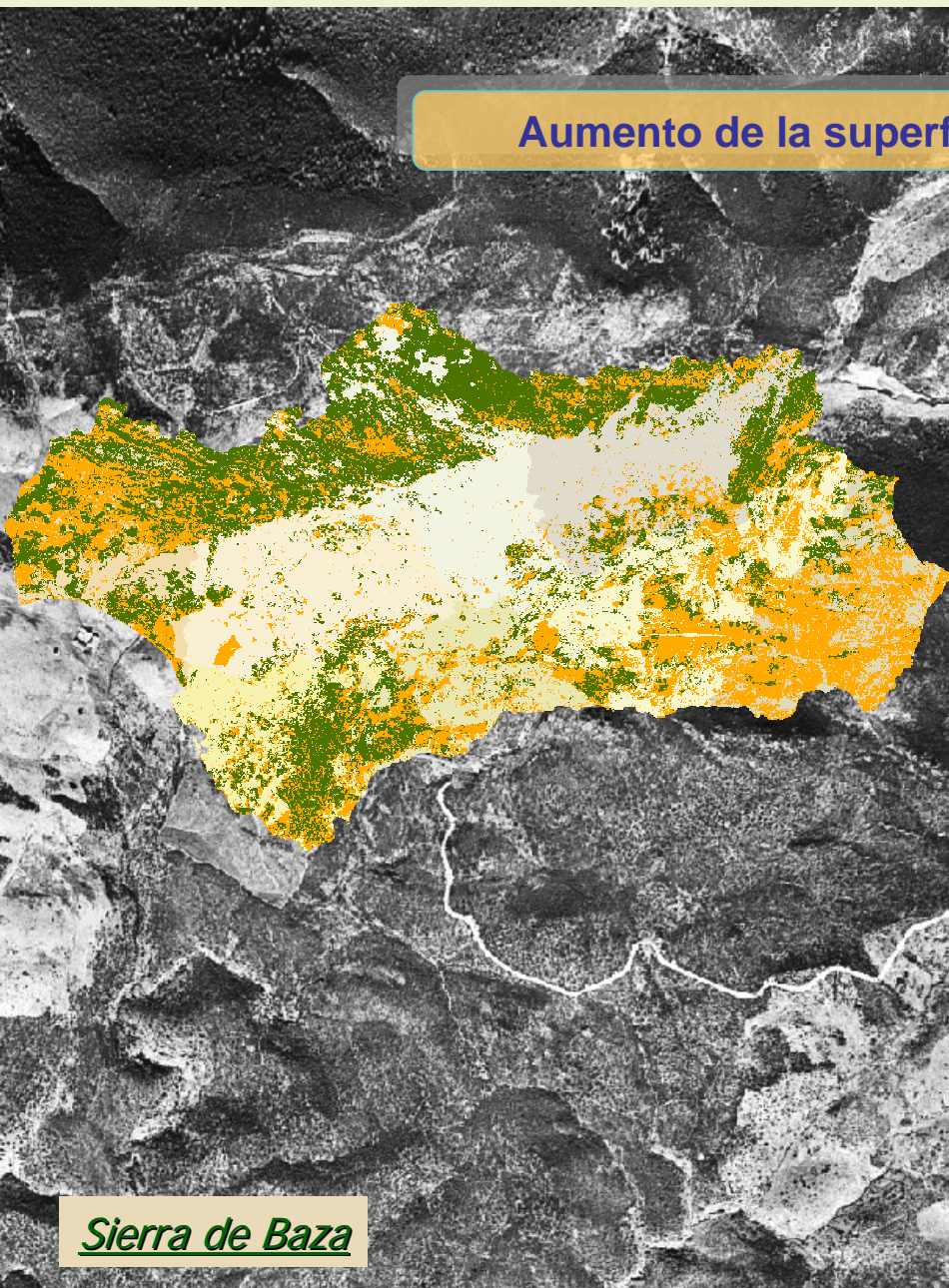
Usos del suelo	Áreas Naturales y seminaturales	Territorios agrícolas	Zonas húmedas y superficies de agua	Superficies edificadas e infraestructuras
Áreas Naturales y seminaturales	91,59	7,14	0,46	0,82
Territorios agrícolas	6,90	89,89	0,48	2,73
Zonas húmedas y superficies de agua	2,76	17,18	79,08	0,99
Superficies edificadas e infraestructuras	2,89	2,06	0,35	94,70

1
9
5
6

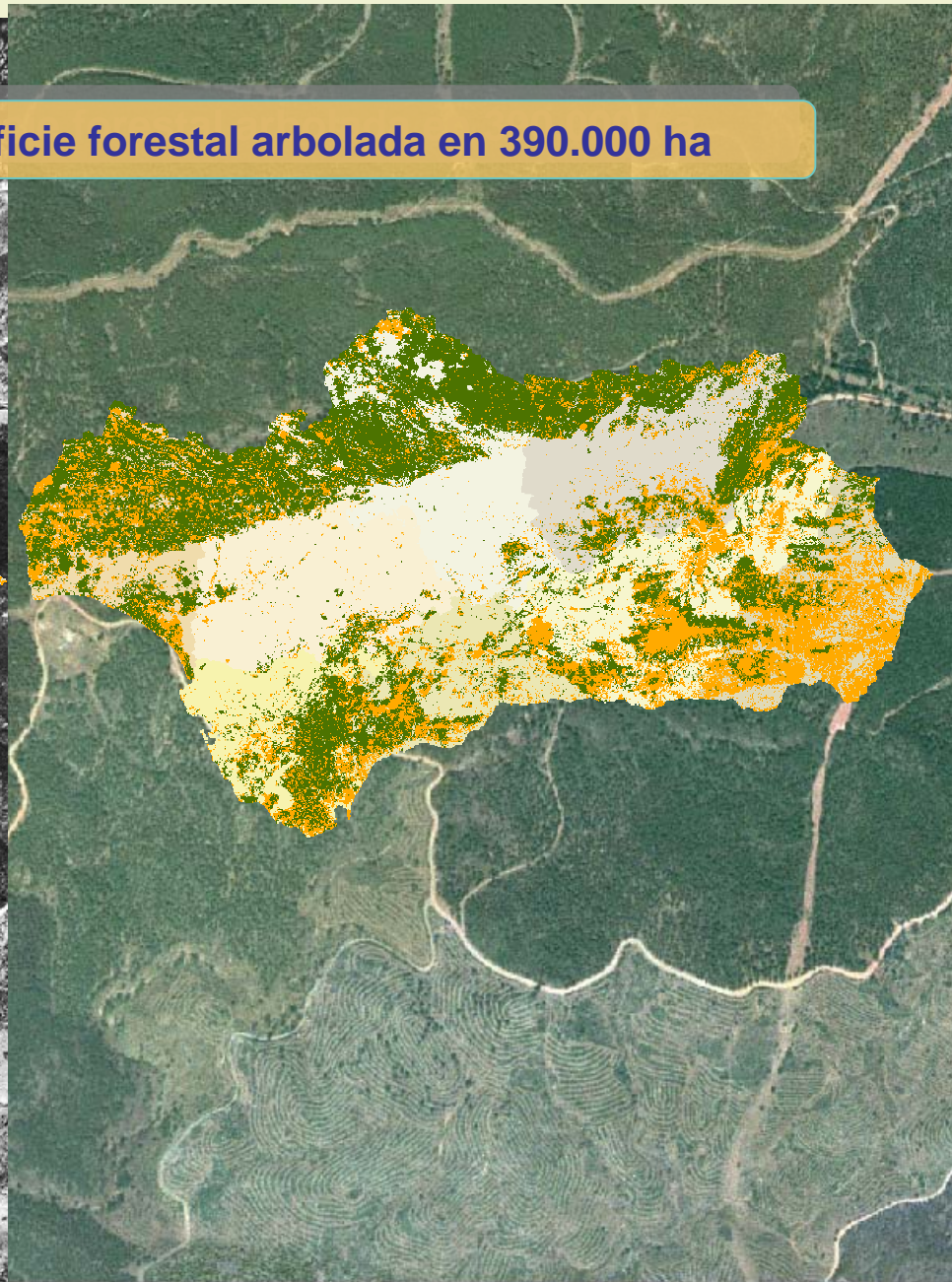
Resultados: Ejemplos Prácticos



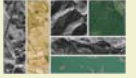
Aumento de la superficie forestal arbolada en 390.000 ha



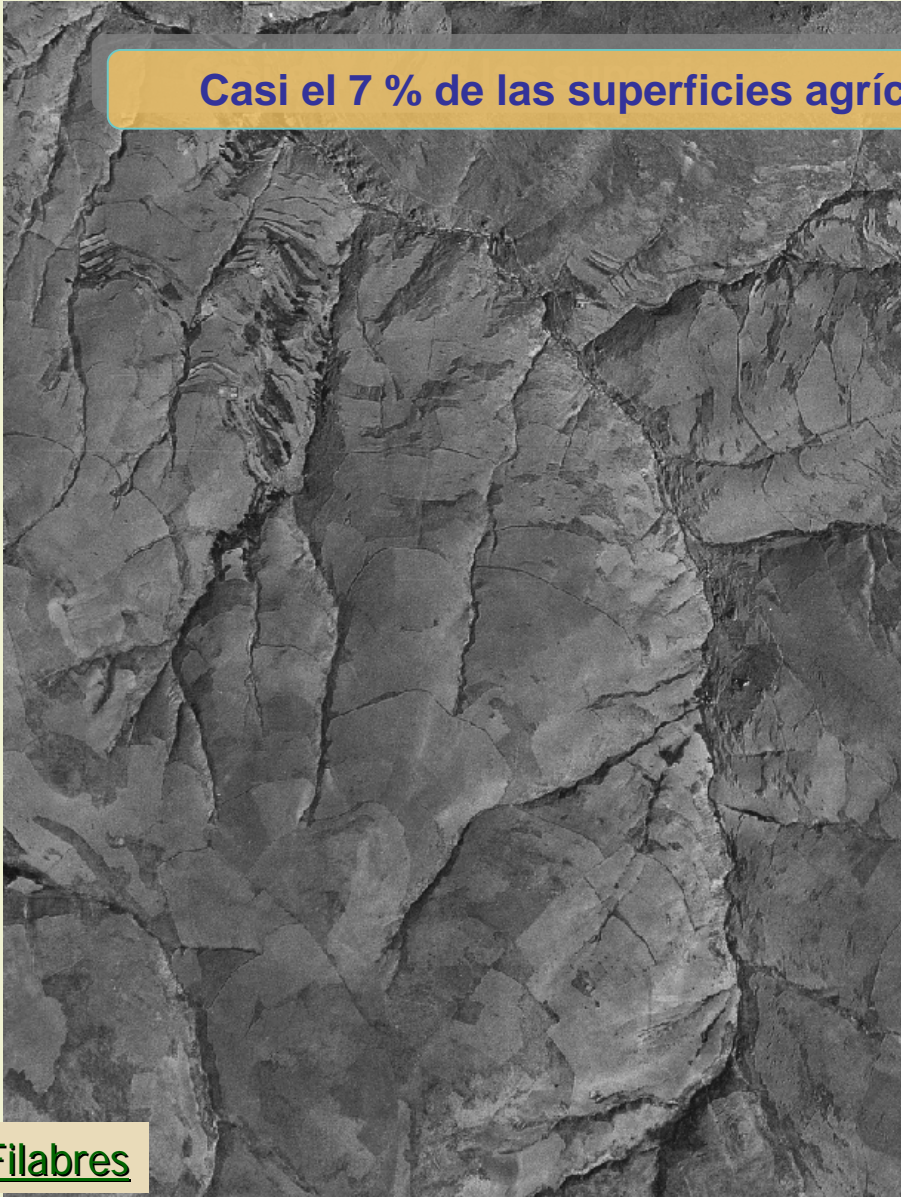
Sierra de Baza



Resultados: Ejemplos Prácticos

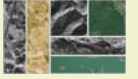


Casi el 7 % de las superficies agrícolas han pasado a áreas naturales



Filabres

Resultados: Ejemplos Prácticos

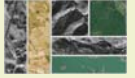


El 17 % de las zonas húmedas han sido cultivadas

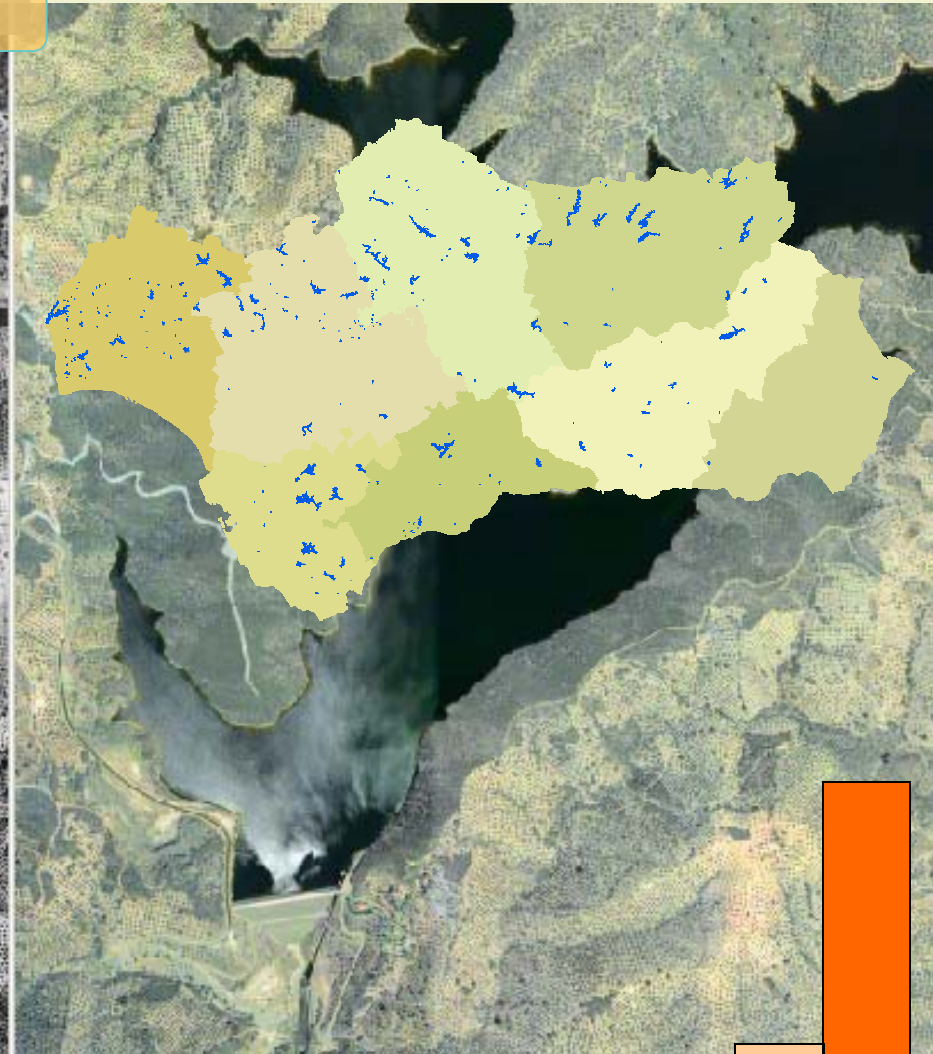
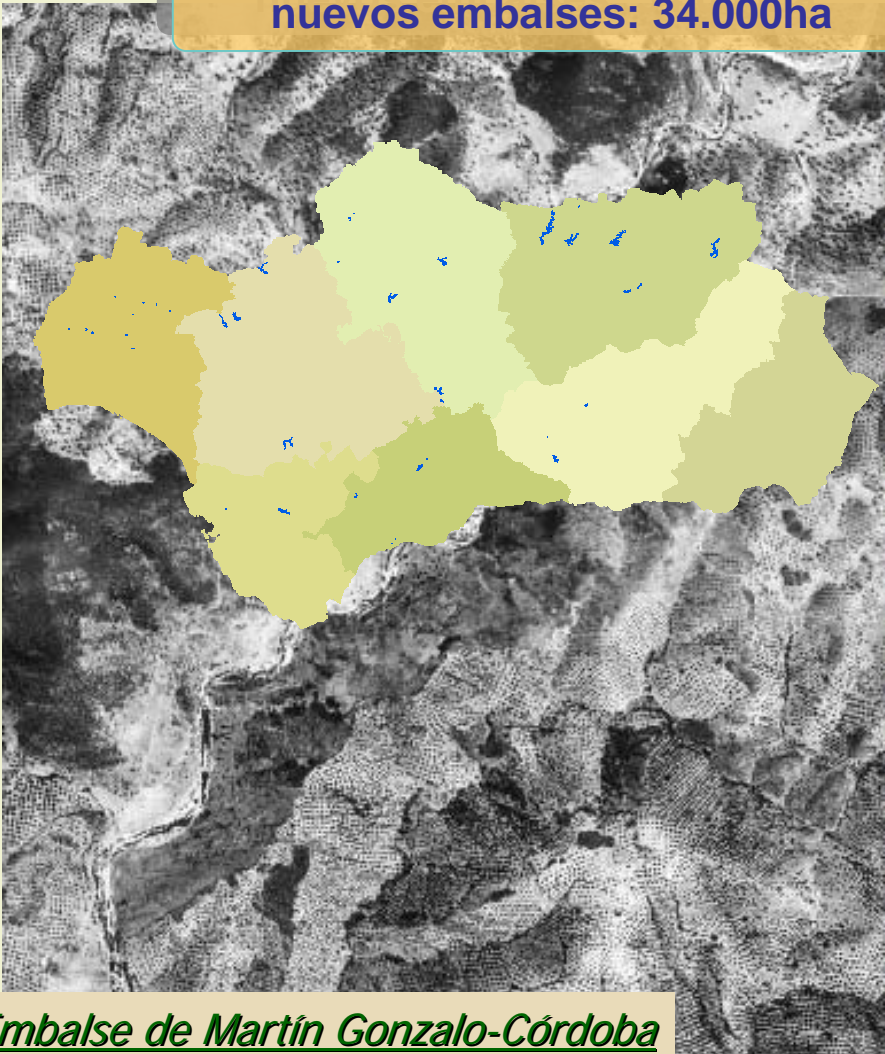


Entorno Doñana

Resultados: Ejemplos Prácticos

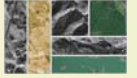


nuevos embalses: 34.000ha



Embalse de Martín Gonzalo-Córdoba

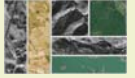
Resultados: Ejemplos Prácticos



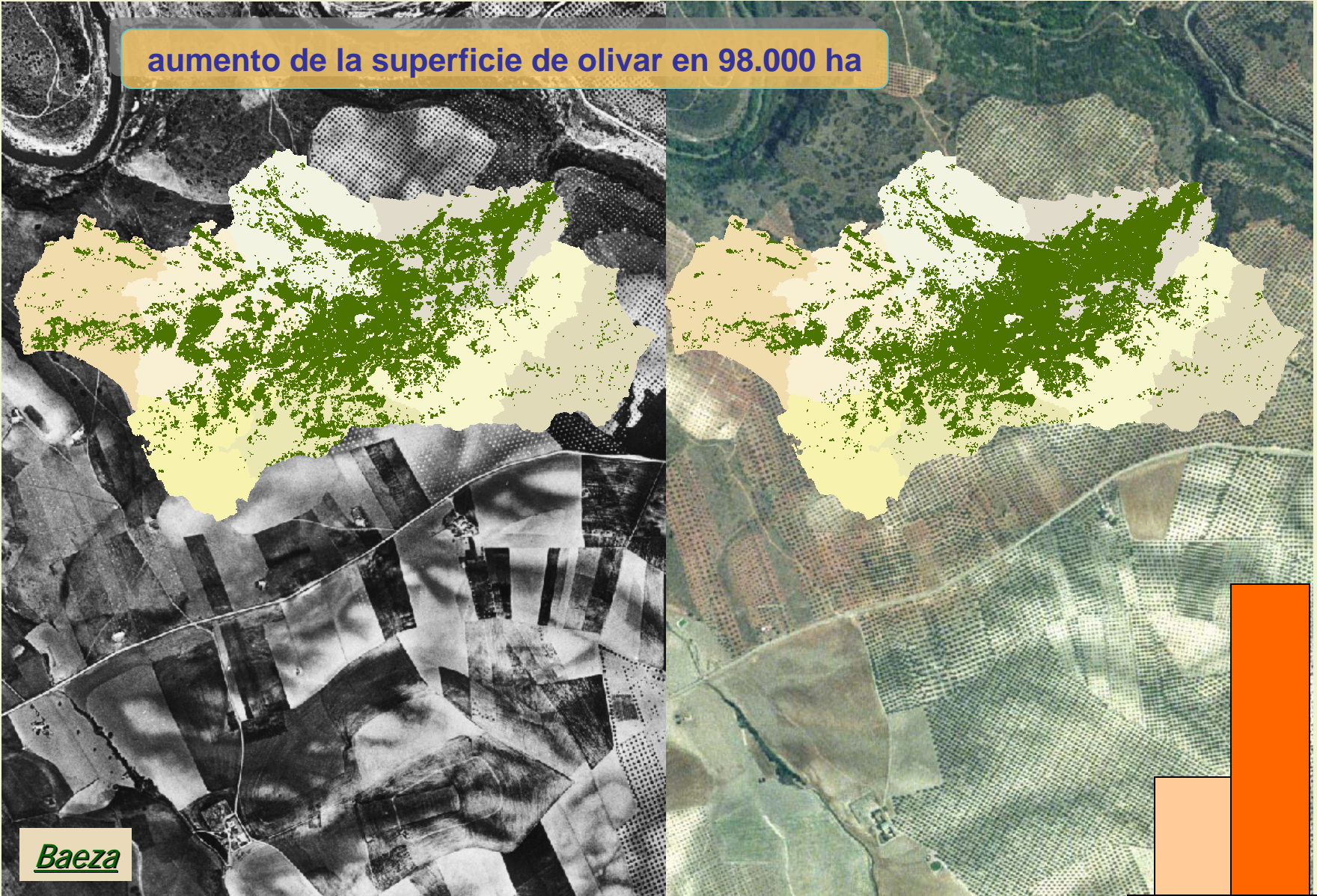
nuevos cultivos en regadío: 320.000 ha



Resultados: Ejemplos Prácticos

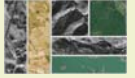


aumento de la superficie de olivar en 98.000 ha

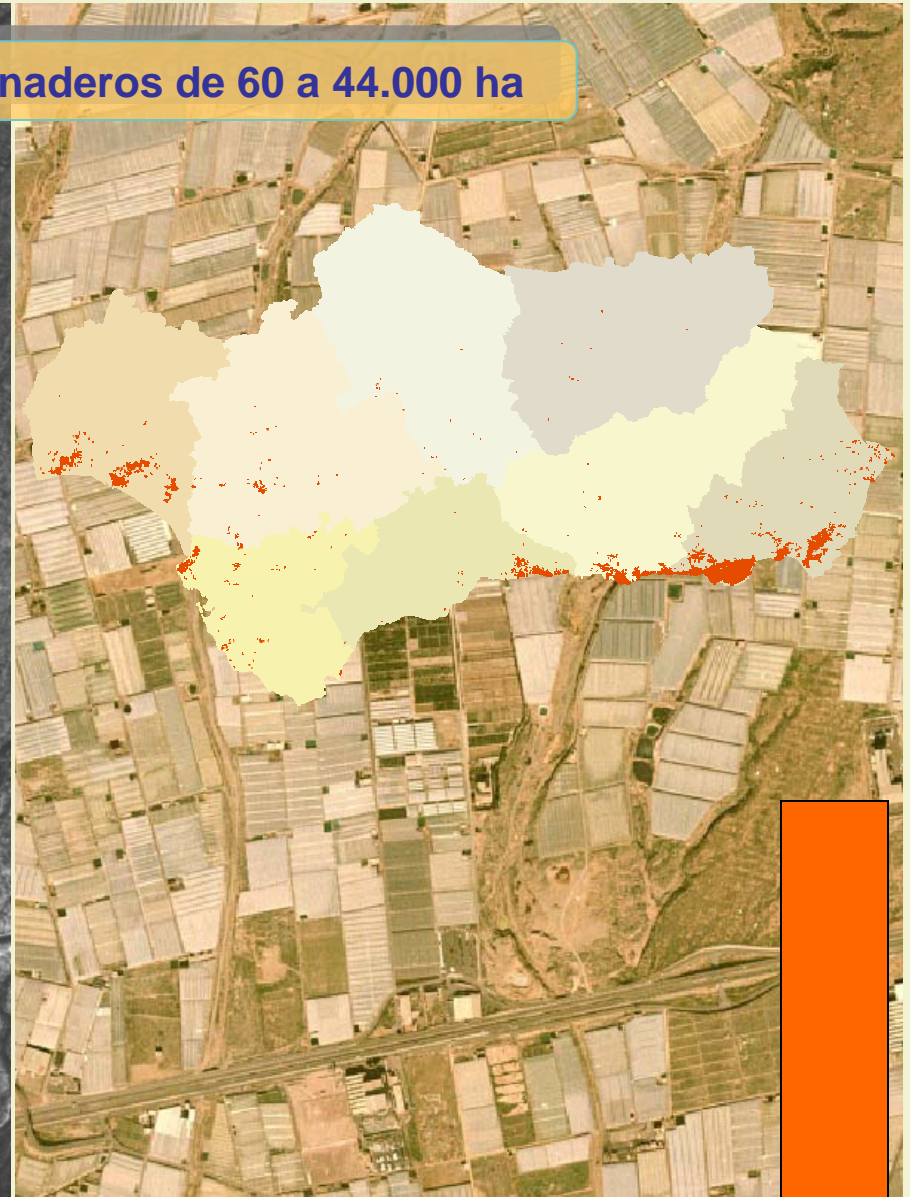


Baeza

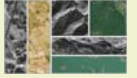
Resultados: Ejemplos Prácticos



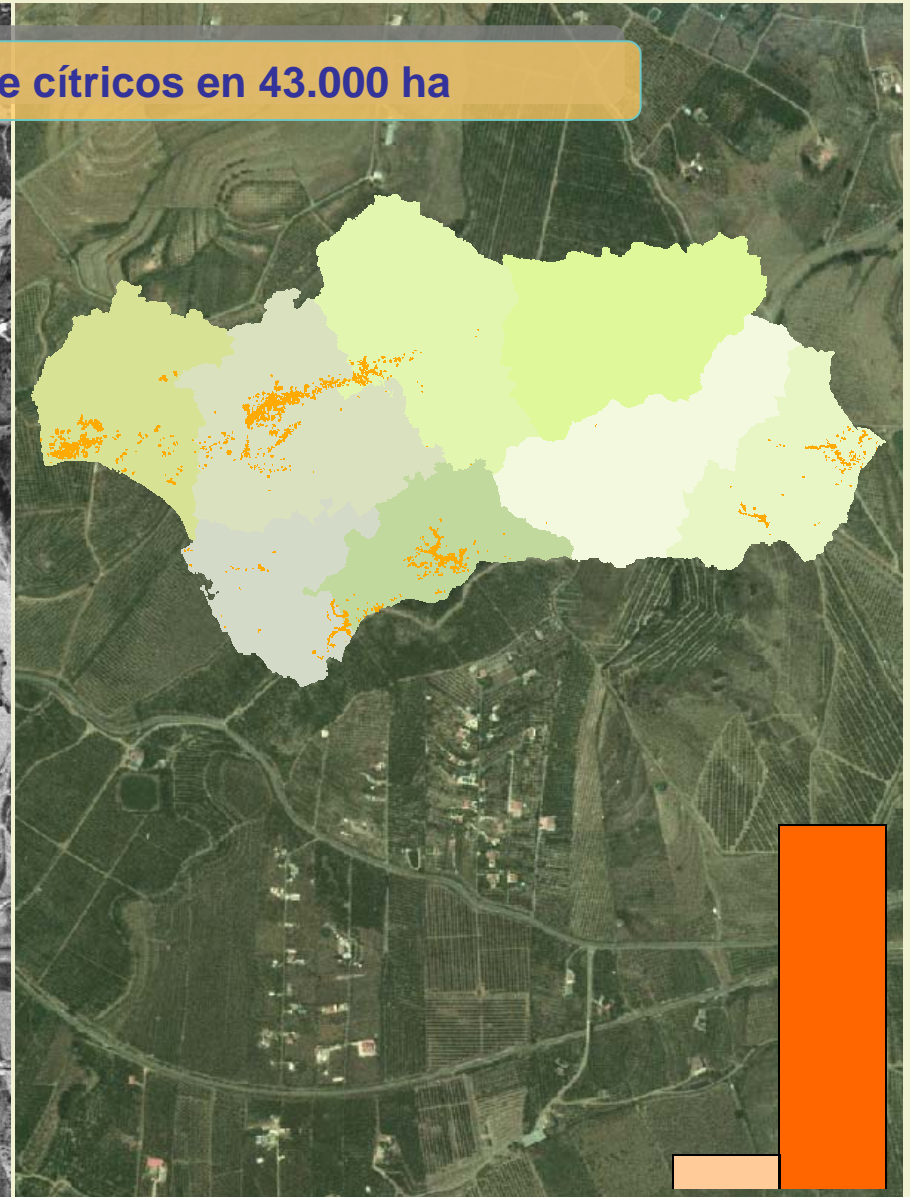
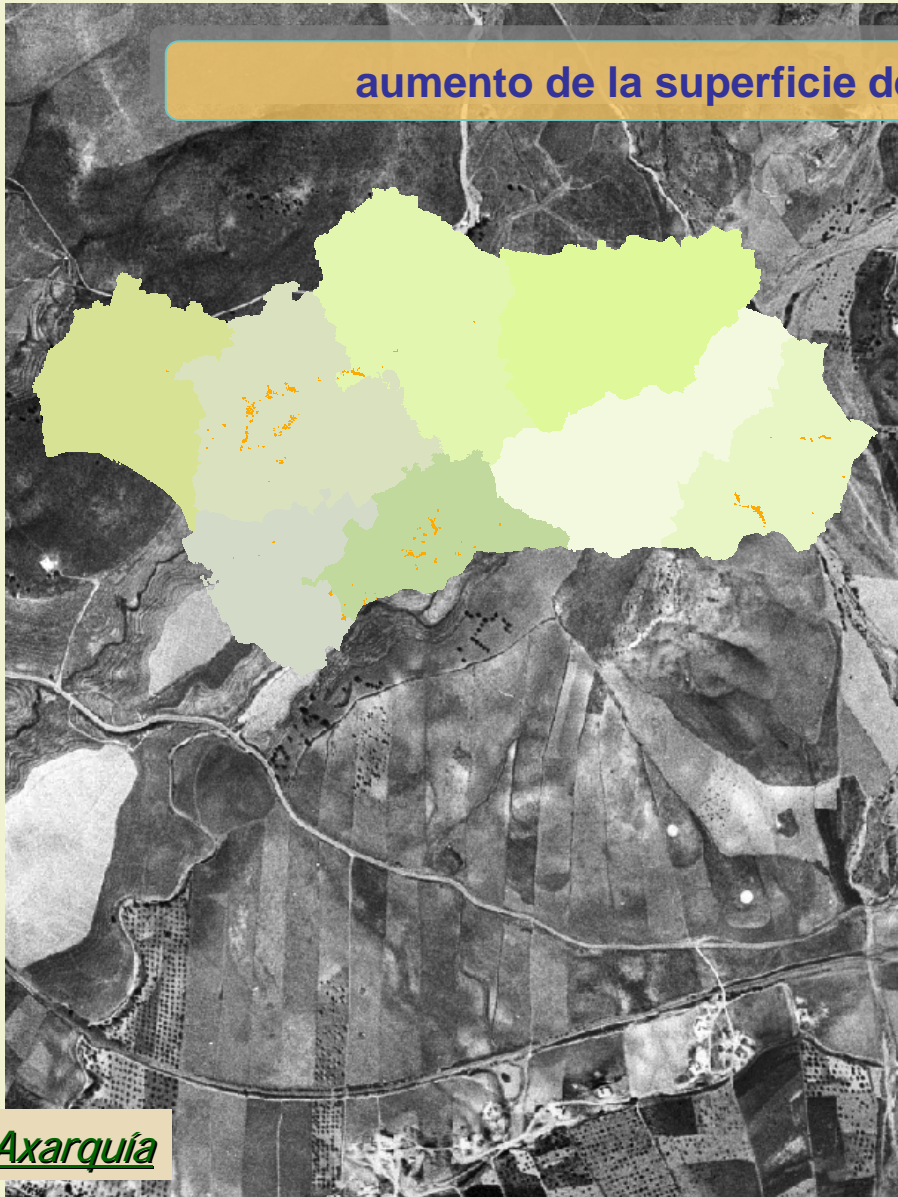
aumento de la superficie de invernaderos de 60 a 44.000 ha



Resultados: Ejemplos Prácticos



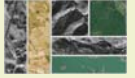
aumento de la superficie de cítricos en 43.000 ha



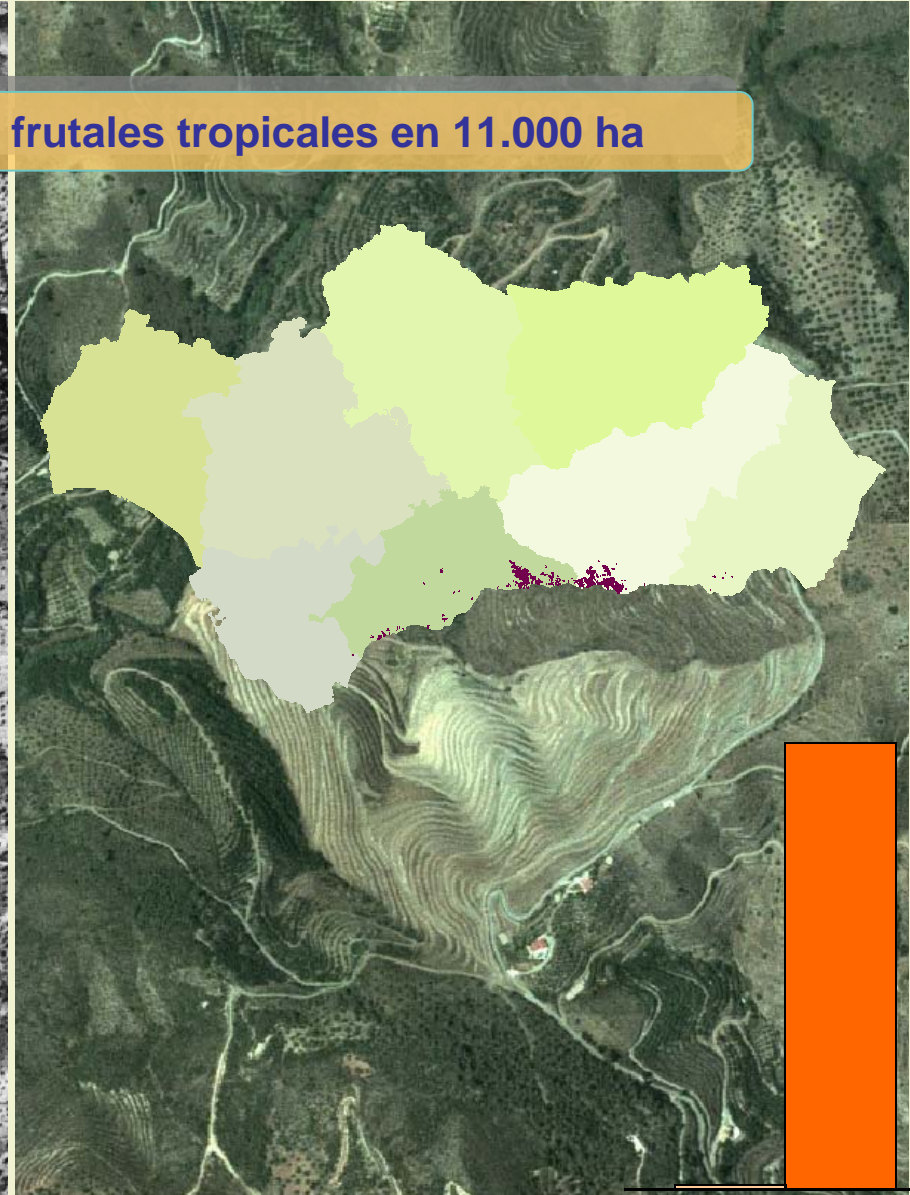
Axarquía



Resultados: Ejemplos Prácticos

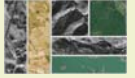


aumento de la superficie de frutales tropicales en 11.000 ha

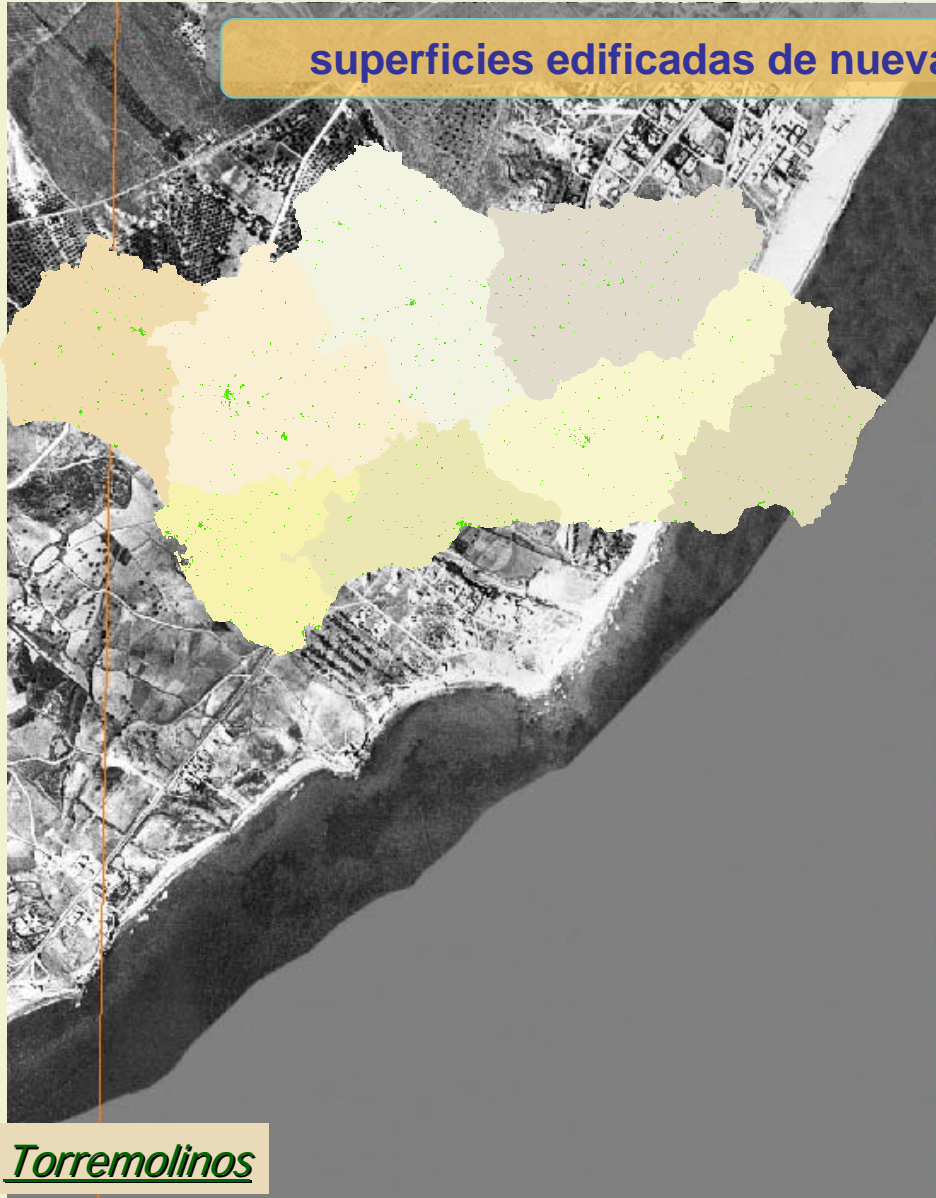


Poniente Granadino

Resultados: Ejemplos Prácticos



superficies edificadas de nueva creación: 142.000ha



Torremolinos