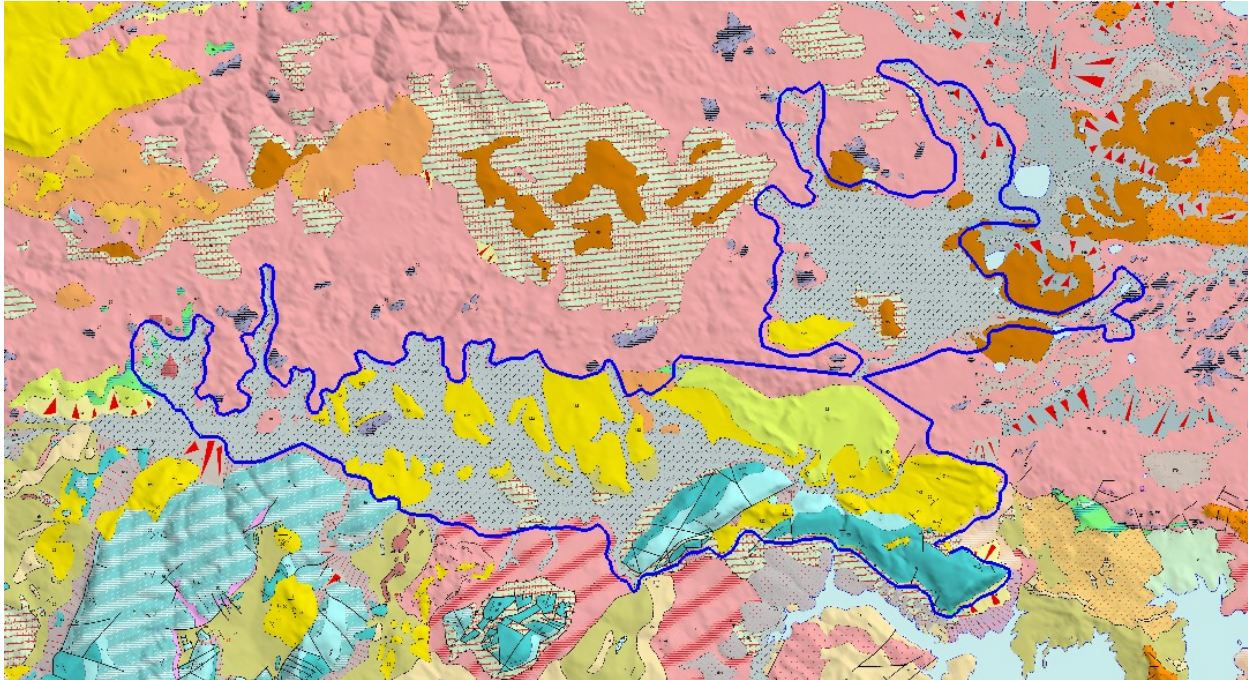


ES060MSBT060.035

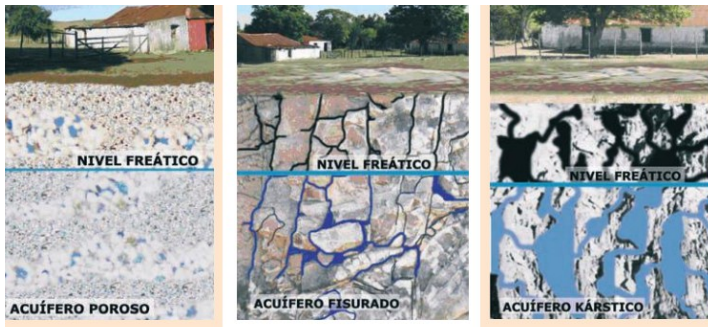
Sierras de Teba-Campillos-Almargen



Índice

Contenidos

1. Conceptos previos
2. Modelo geológico 3D
3. Historia geológica
4. Piezometría/Isopiezas
5. Calidad del agua



Conceptos previos

Masa de agua subterránea

Acuífero

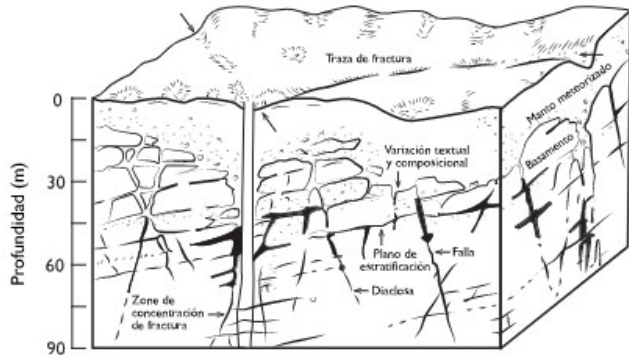
Acuífero detrítico

Acuífero carbonatado

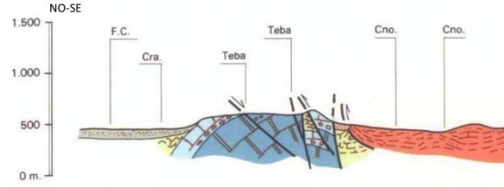
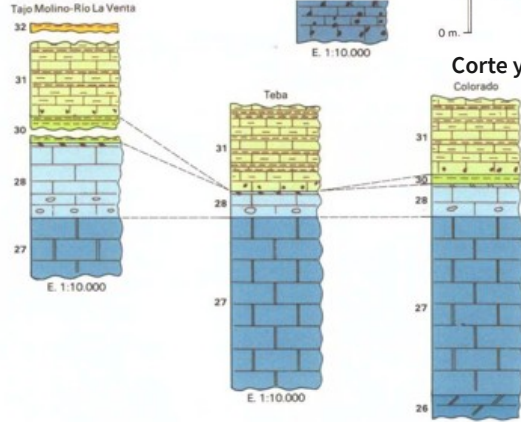
Permeabilidad primaria

Permeabilidad secundaria

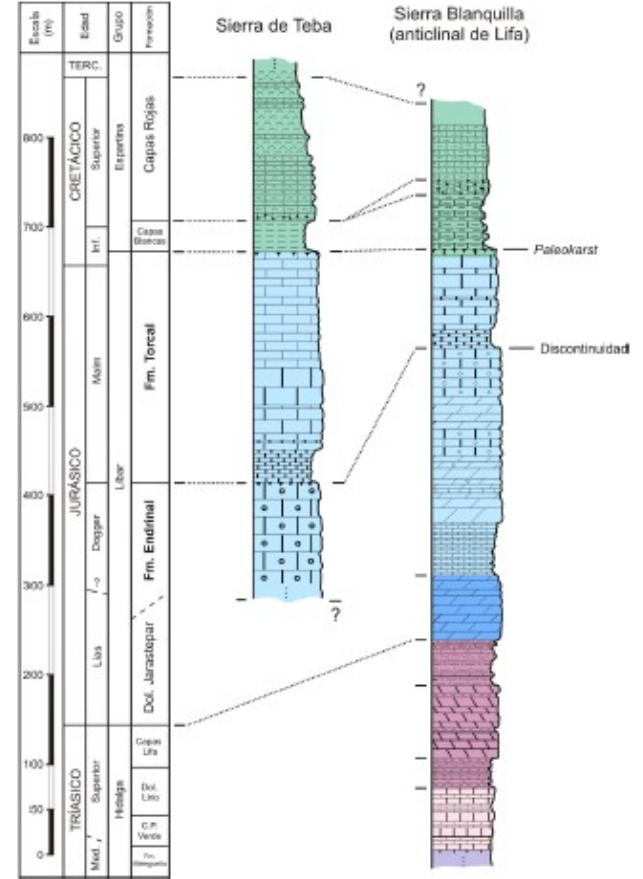
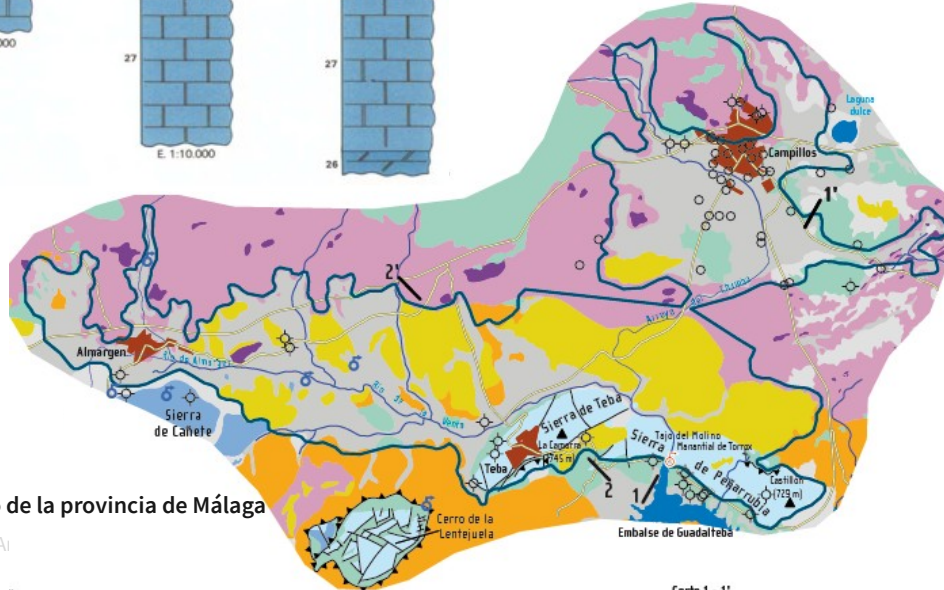
Nivel piezométrico virtual



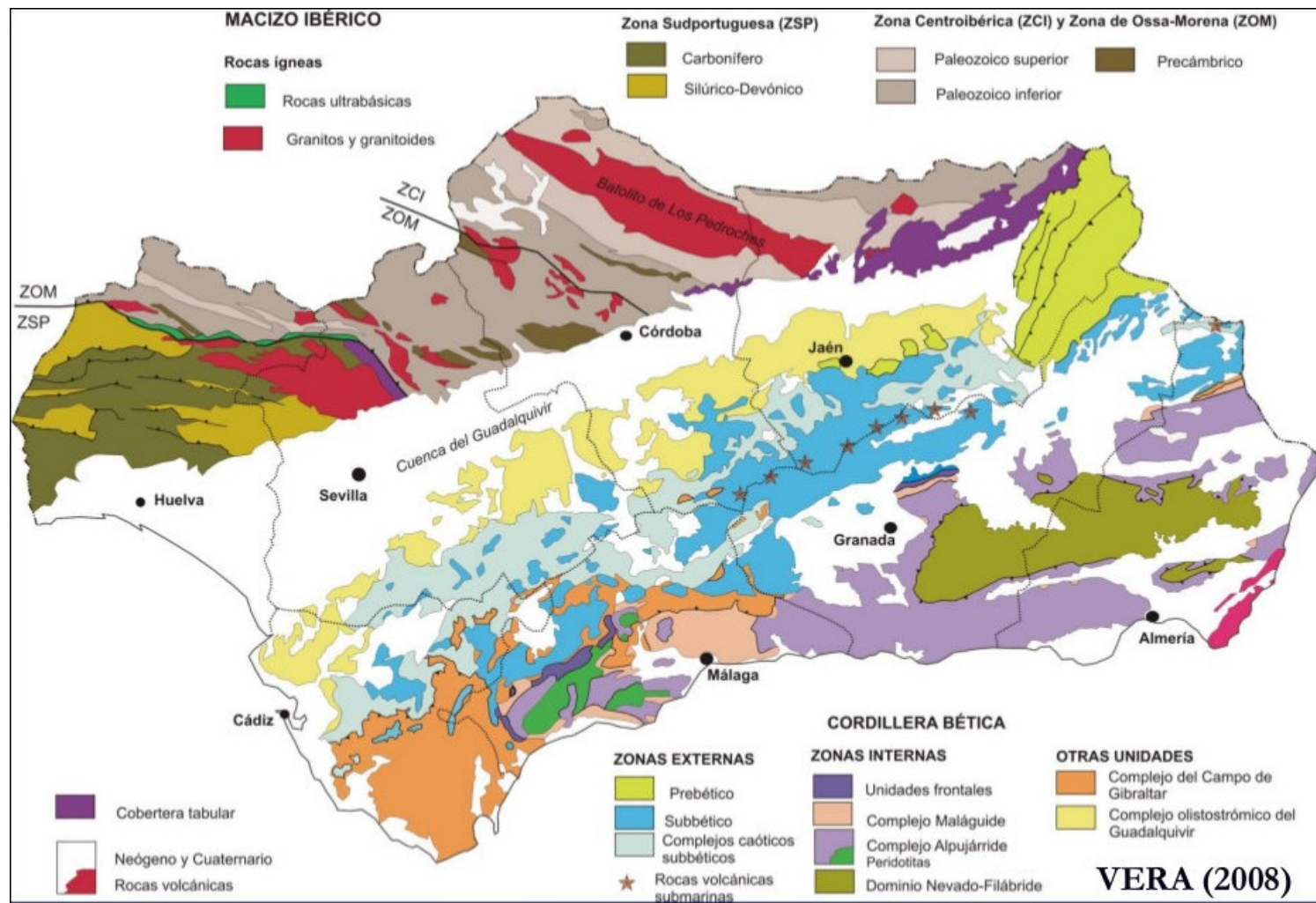
Modelado 3 D

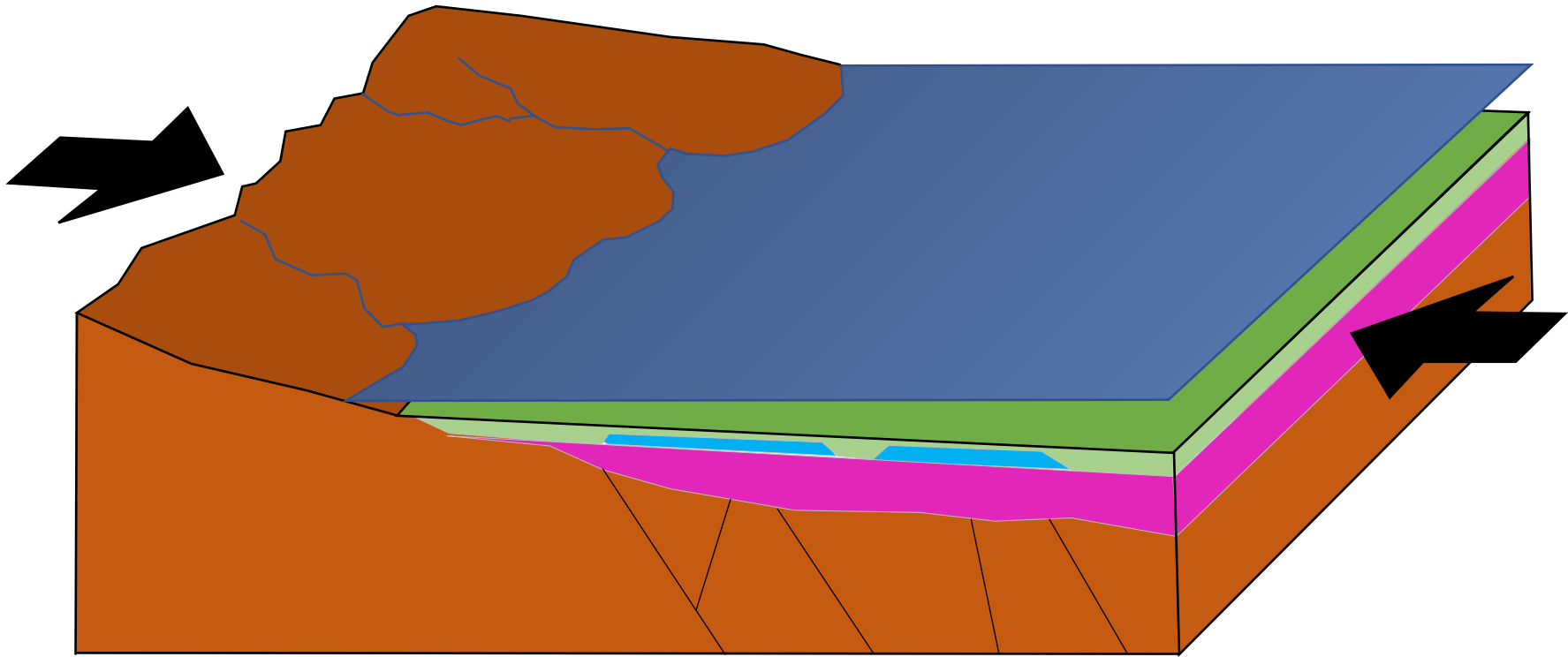


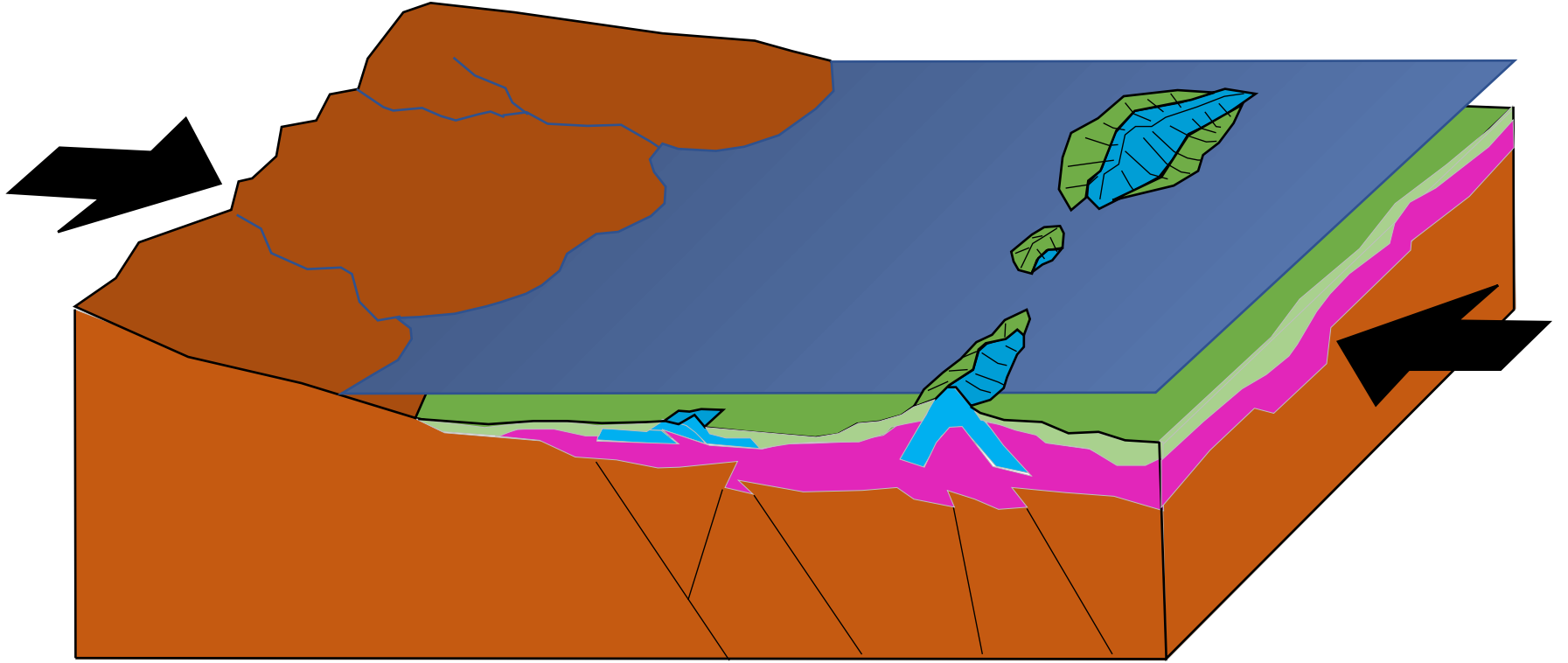
Corte y columna de cartografía serie MAGNA

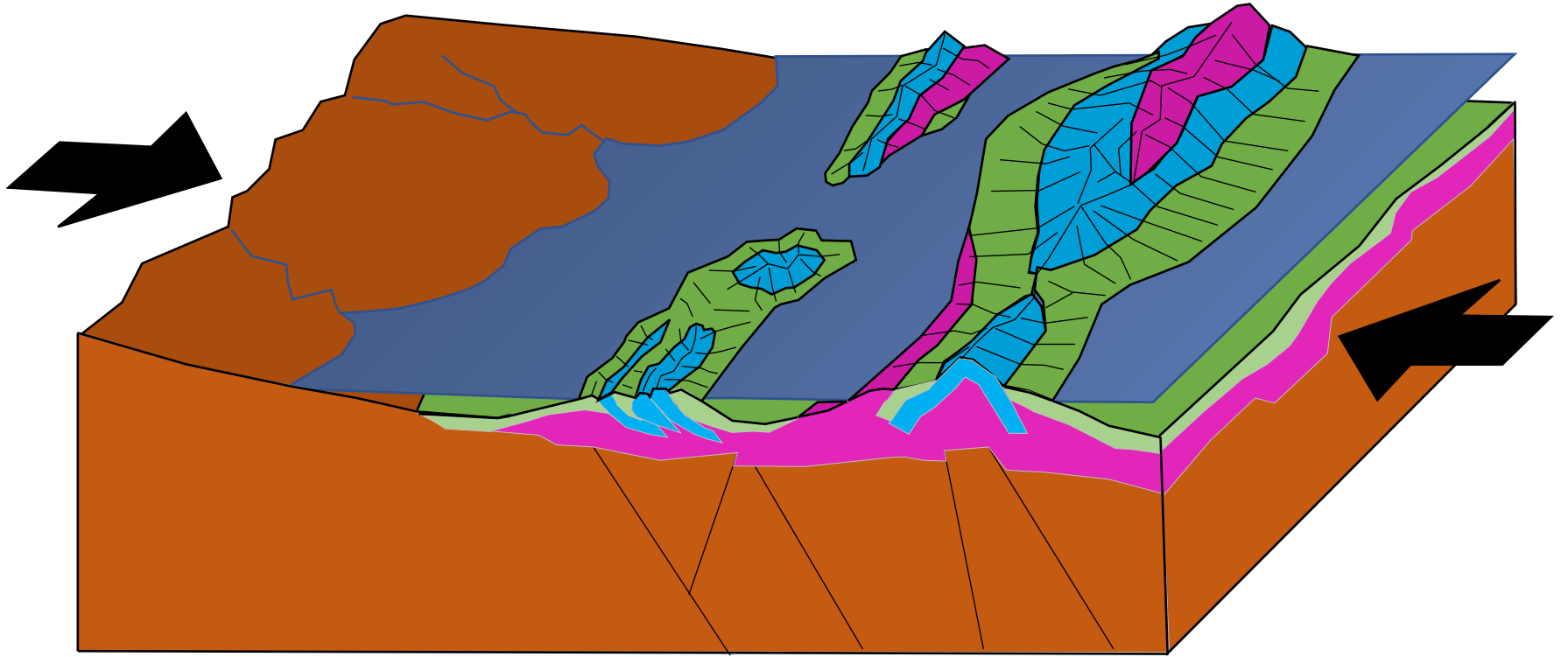


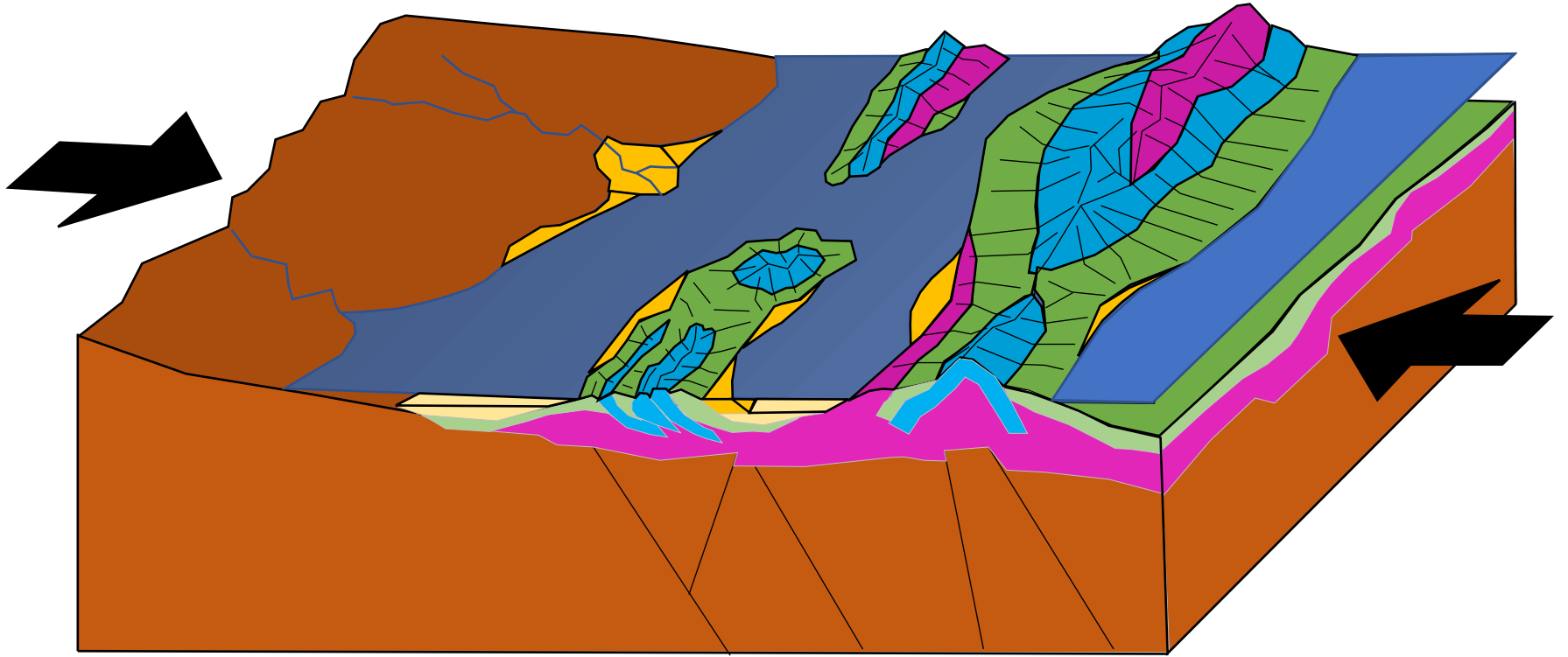
Columna estratigráfica (Martín-Algarra, 1987)

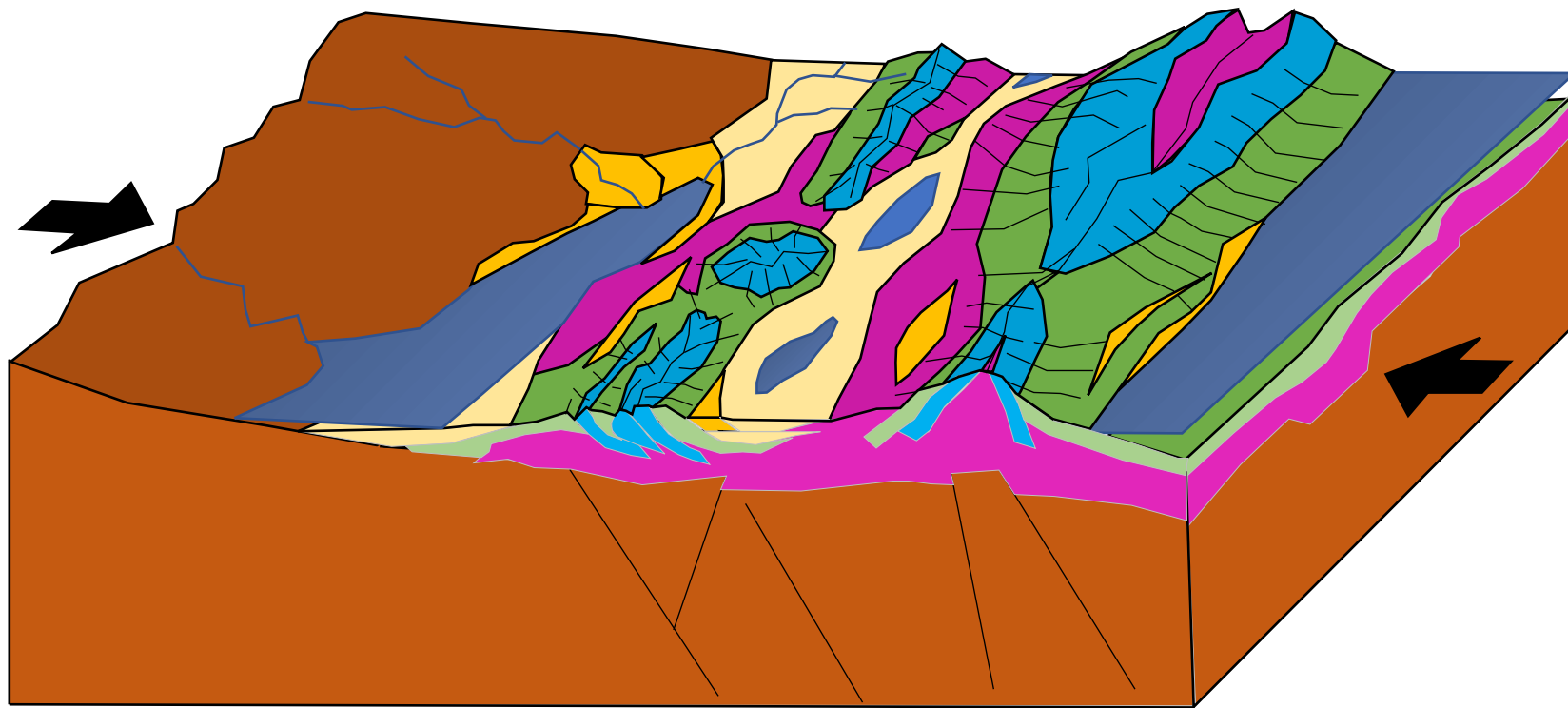


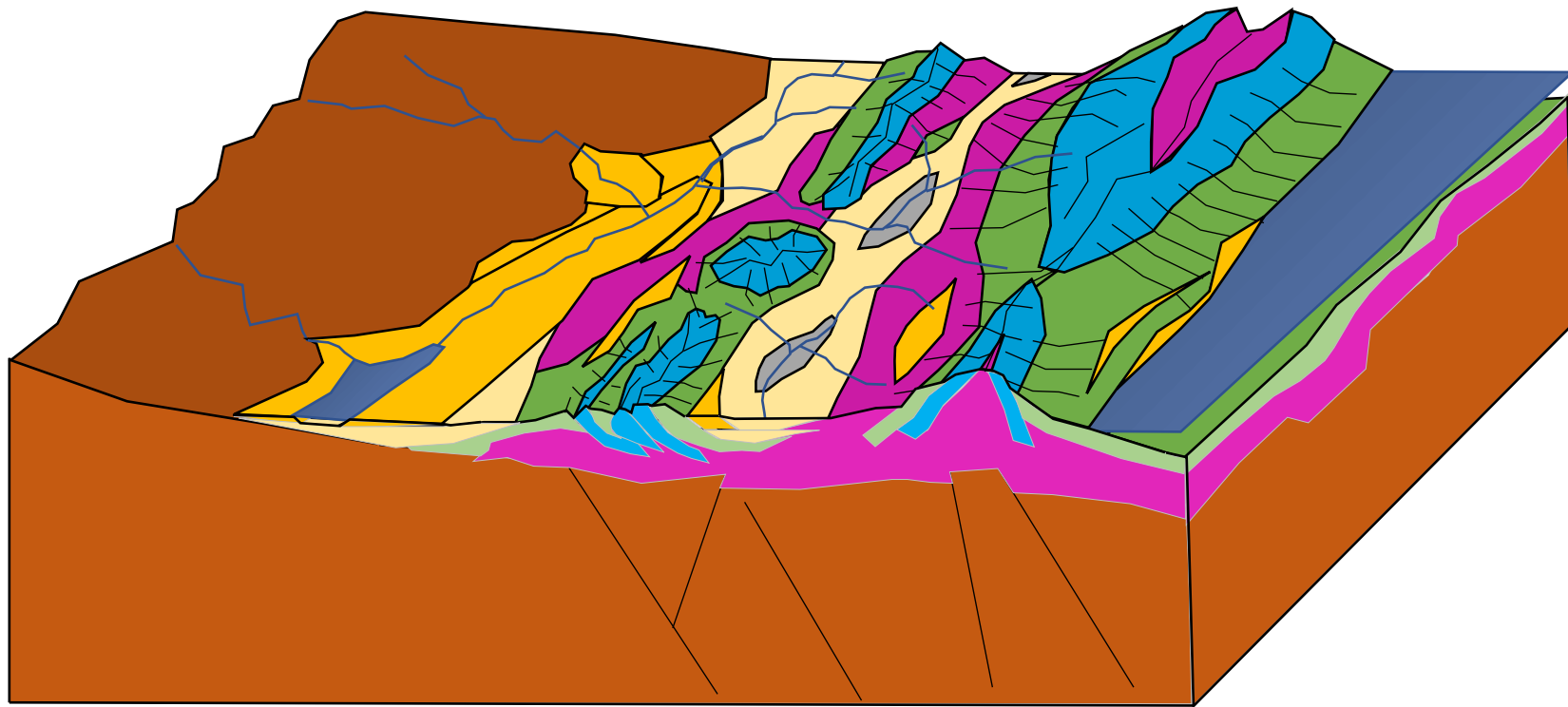


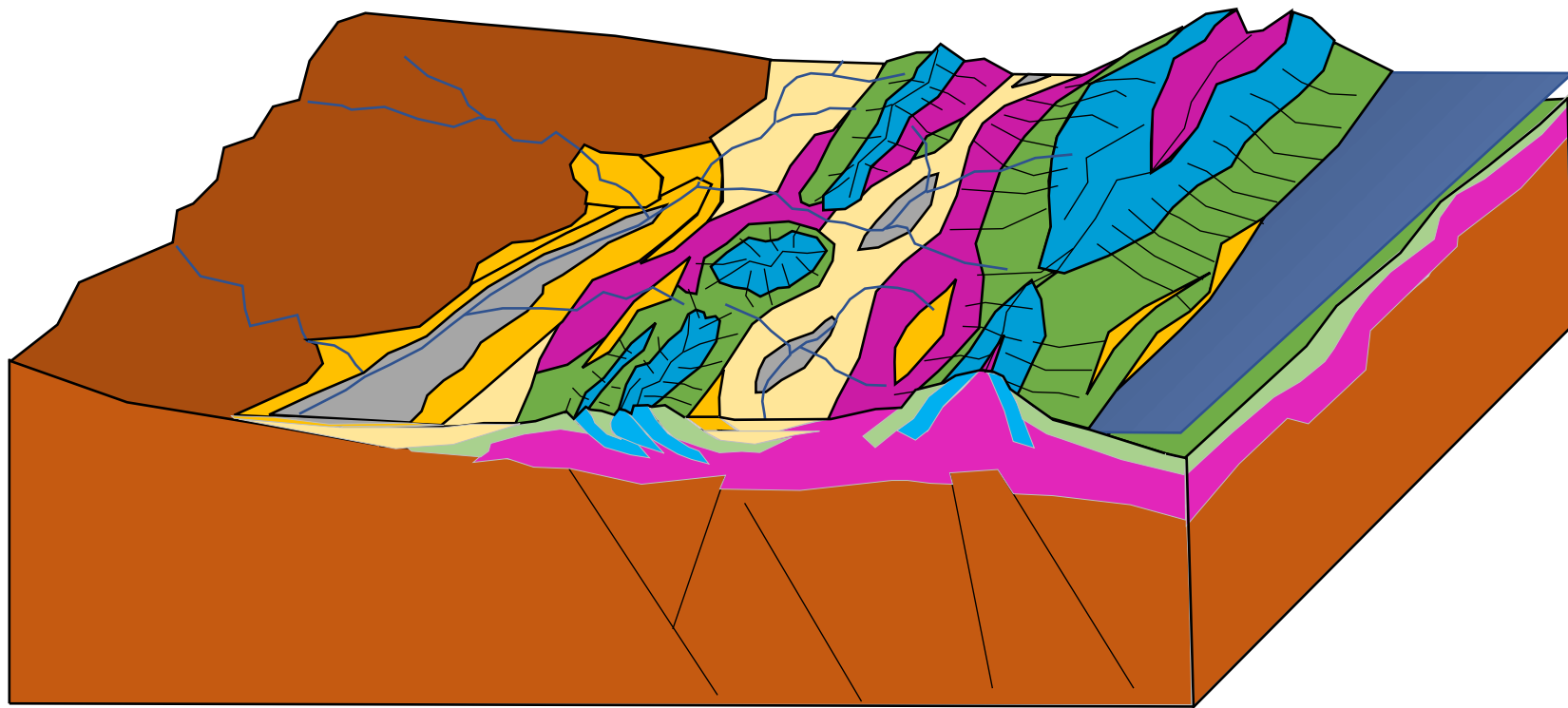




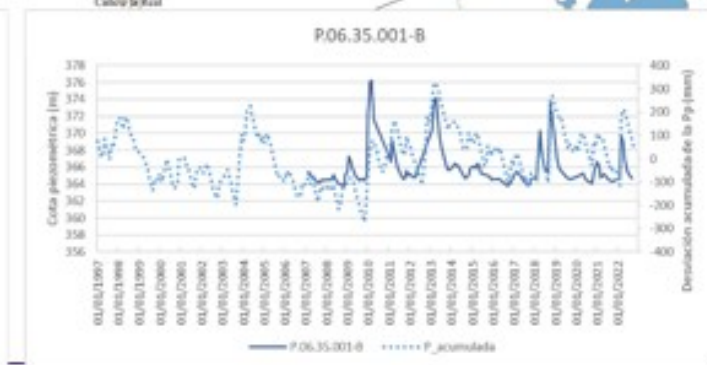
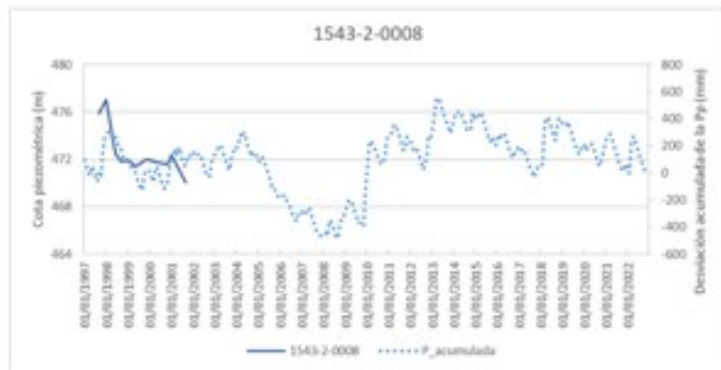


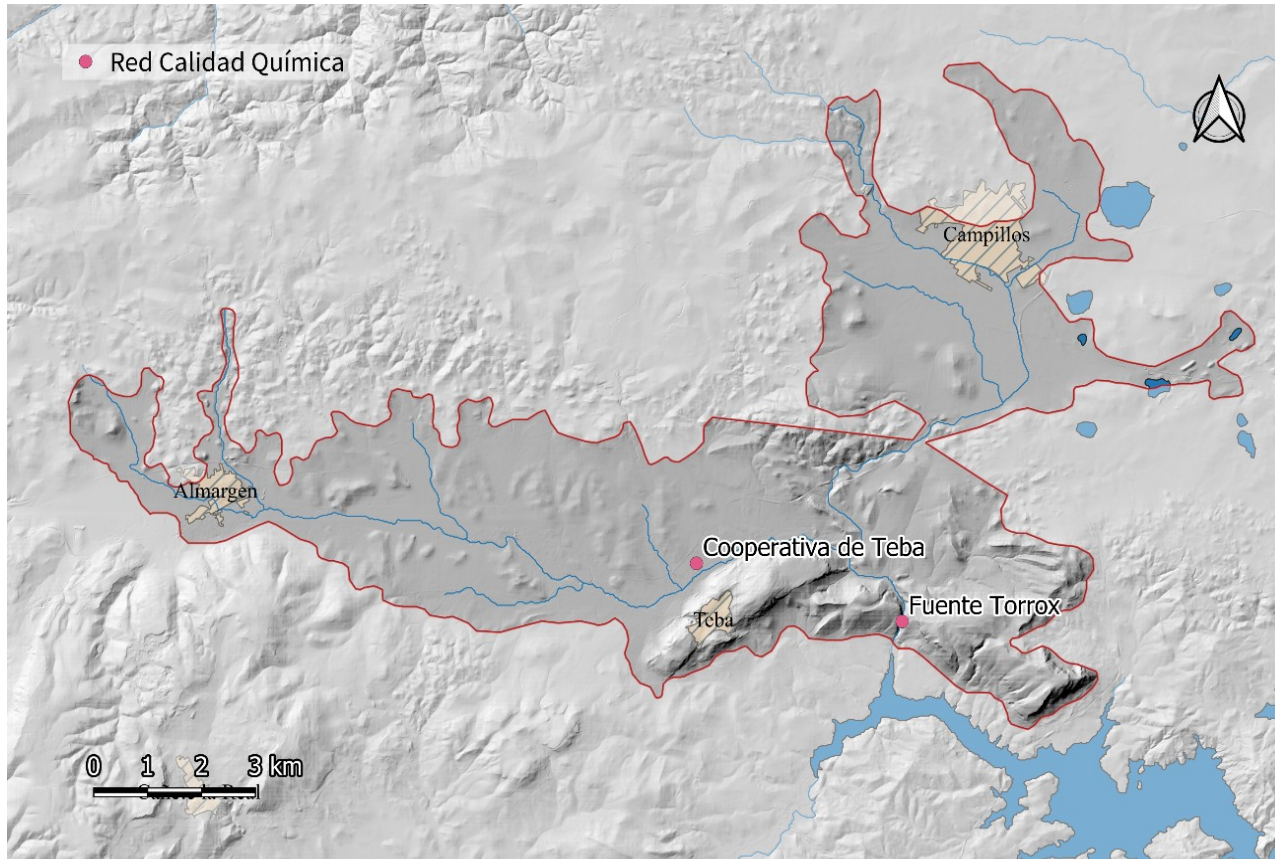




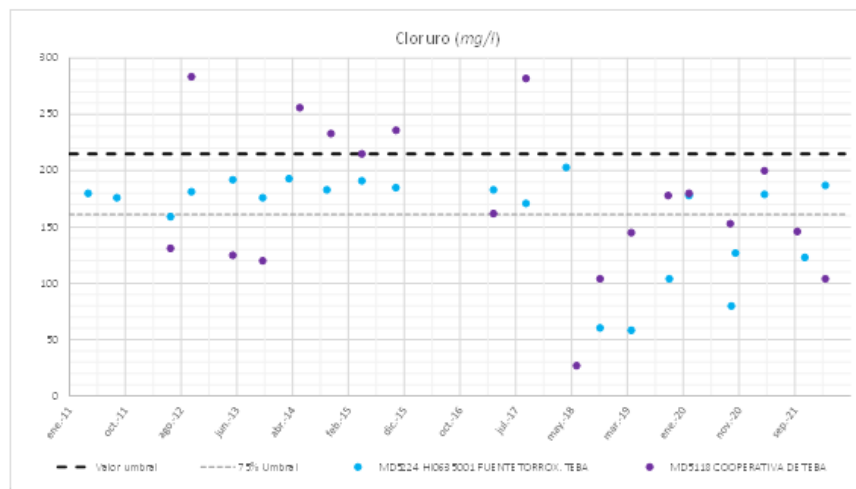
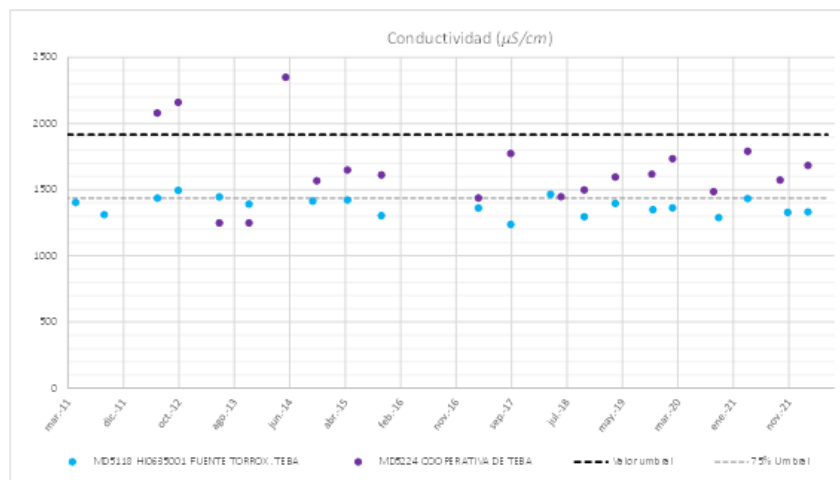


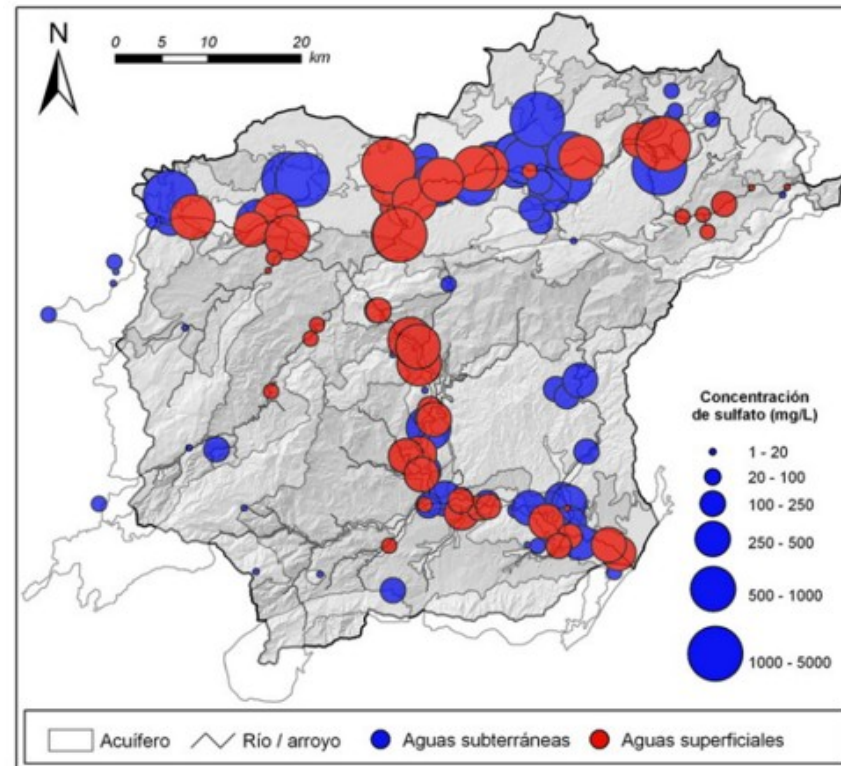
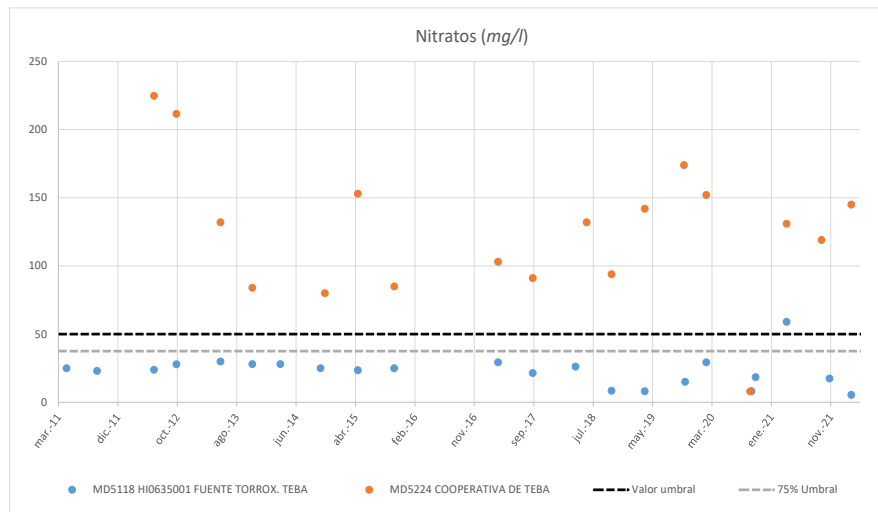
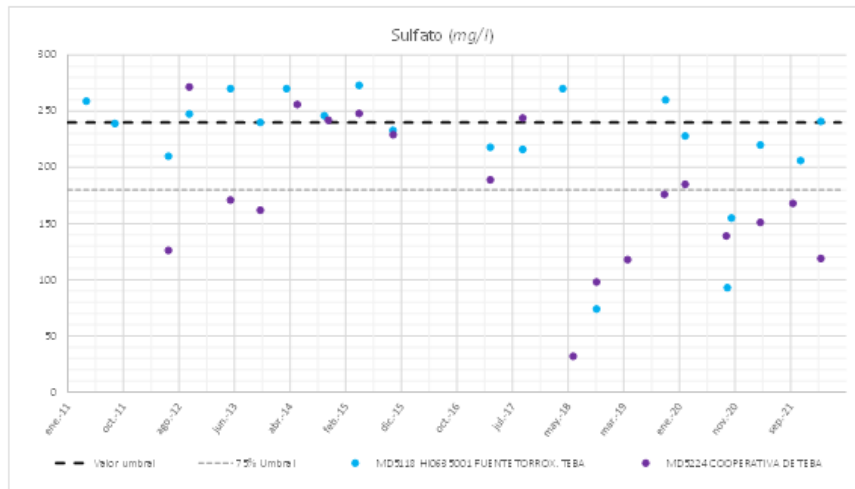
Piezómetros





Red de calidad en la ES060MSBT060.035 Sierras de Teba-Almargen-Campillos





Concentración media de sulfato disuelto obtenida en puntos de control de la cuenca del Río Guadalhorce. **Damián Sánchez García, 2010.**

Contaminación orgánica

Punto de muestreo	Fecha	Parámetro	Resultado (UFC/100mL)	Observación ¹
HI0635001 Fuente Torrox. Teba	11/04/2011	Escherichia Coli	0	
HI0635001 Fuente Torrox. Teba	12/09/2011	Escherichia Coli	0	
Cooperativa de Teba	26/06/2012	Escherichia Coli	37000	no apta para el consumo
Cooperativa de Teba	17/10/2012	Escherichia Coli	610	no apta para el consumo
HI0635001 Fuente Torrox. Teba	17/10/2012	Escherichia Coli	7	
HI0635001 Fuente Torrox. Teba	26/06/2012	Escherichia Coli	9	
HI0635001 Fuente Torrox. Teba	11/04/2011	Estreptococos Fecales	14	
HI0635001 Fuente Torrox. Teba	12/09/2011	Estreptococos Fecales	19	
HI0635001 Fuente Torrox. Teba	11/04/2011	Coliformes Totales	0	
HI0635001 Fuente Torrox. Teba	12/09/2011	Coliformes Totales	32	
HI0635001 Fuente Torrox. Teba	27/05/2013	Coliformes Totales	3	
HI0635001 Fuente Torrox. Teba	04/11/2013	Coliformes Totales	26	
HI0635001 Fuente Torrox. Teba	26/03/2014	Coliformes Totales	9700	no apta para el consumo
HI0635001 Fuente Torrox. Teba	15/10/2014	Coliformes Totales	5800	no apta para el consumo
HI0635001 Fuente Torrox. Teba	21/04/2015	Coliformes Totales	210	no apta para el consumo

Contaminación agrícola

Nombre foco	F.Muestreo	Parámetro	Unidades	Resultado
COOPERATIVA DE TEB A	26/06/2012 9:30	Glifosato	µg/L	0.129
COOPERATIVA DE TEB A	29/03/2017 11:00	Glifosato	µg/L	0.118
COOPERATIVA DE TEB A	20/09/2017 10:30	Glifosato	µg/L	0.275
COOPERATIVA DE TEB A	09/04/2019 10:30	Glifosato	µg/L	1.01
COOPERATIVA DE TEB A	22/09/2020 12:00	Glifosato	µg/L	0.192
COOPERATIVA DE TEB A	17/09/2021 13:30	Glifosato	µg/L	0.216
HI0635001 FUENTE TORROX. TEB A	29/03/2017 9:30	Glifosato	µg/L	0.28
HI0635001 FUENTE TORROX. TEB A	09/04/2019 9:30	Glifosato	µg/L	0.67
HI0635001 FUENTE TORROX. TEB A	28/10/2021 11:45	Glifosato	µg/L	0.123



Junta de Andalucía