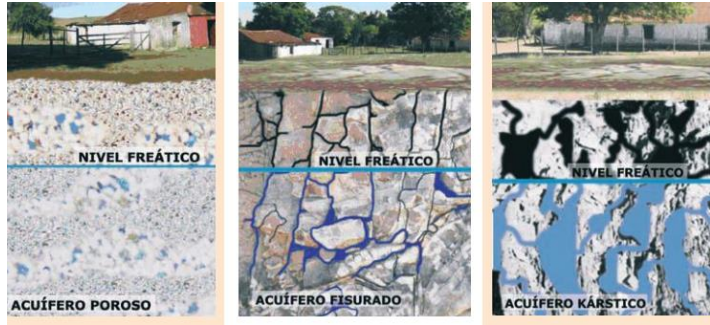


Estado actual de la masa de agua subterránea ES060MSBT060.038 Sierra de Mijas

Índice

Contenidos

1. Conceptos previos
2. Modelo geológico 3D
3. Manantiales
4. Piezómetros
5. Isopiezas
6. Índice de explotación
7. Medidas



Conceptos previos

Masa de agua subterránea

Acuífero

Roca marmórea

Permeabilidad secundaria

Nivel piezométrico virtual

Zona Interna de la Cordillera Bética

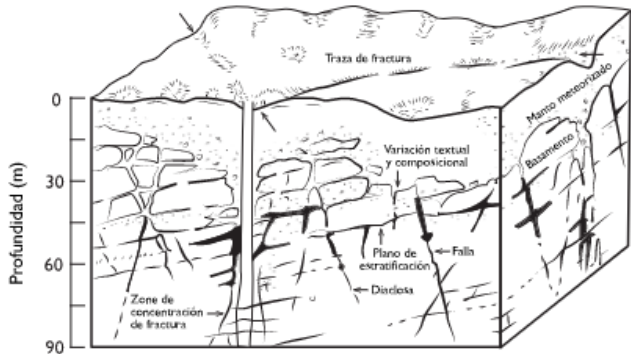
Pliegues y fallas

Medio subterráneo

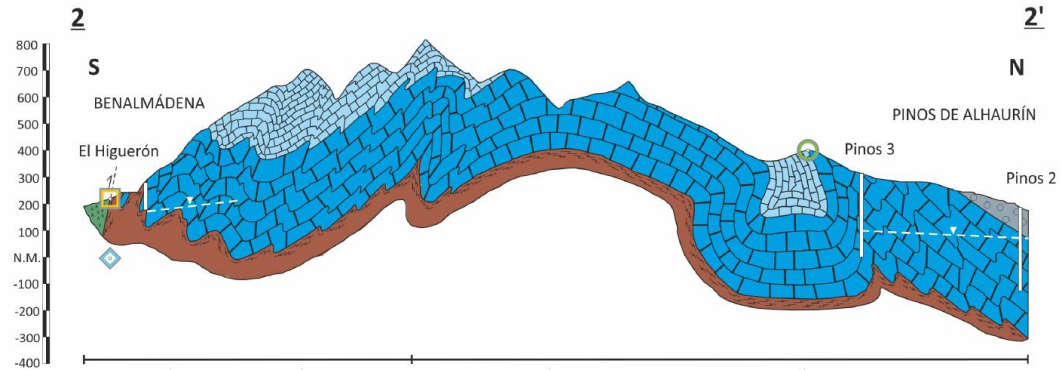
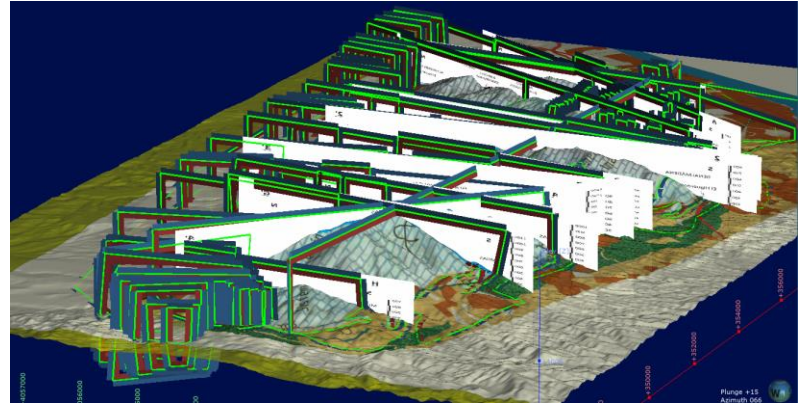
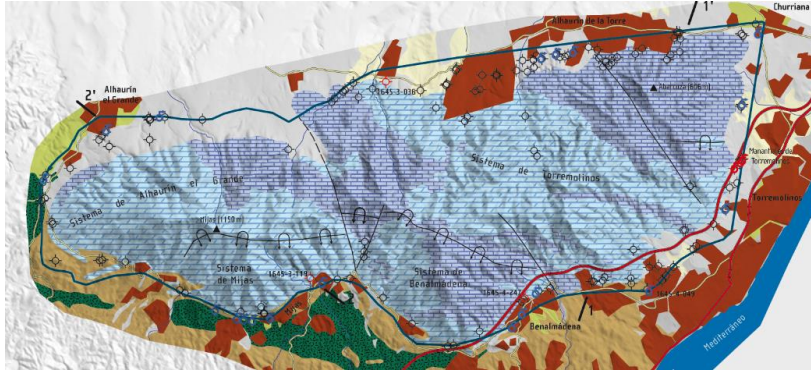


Acuífero Fisurado

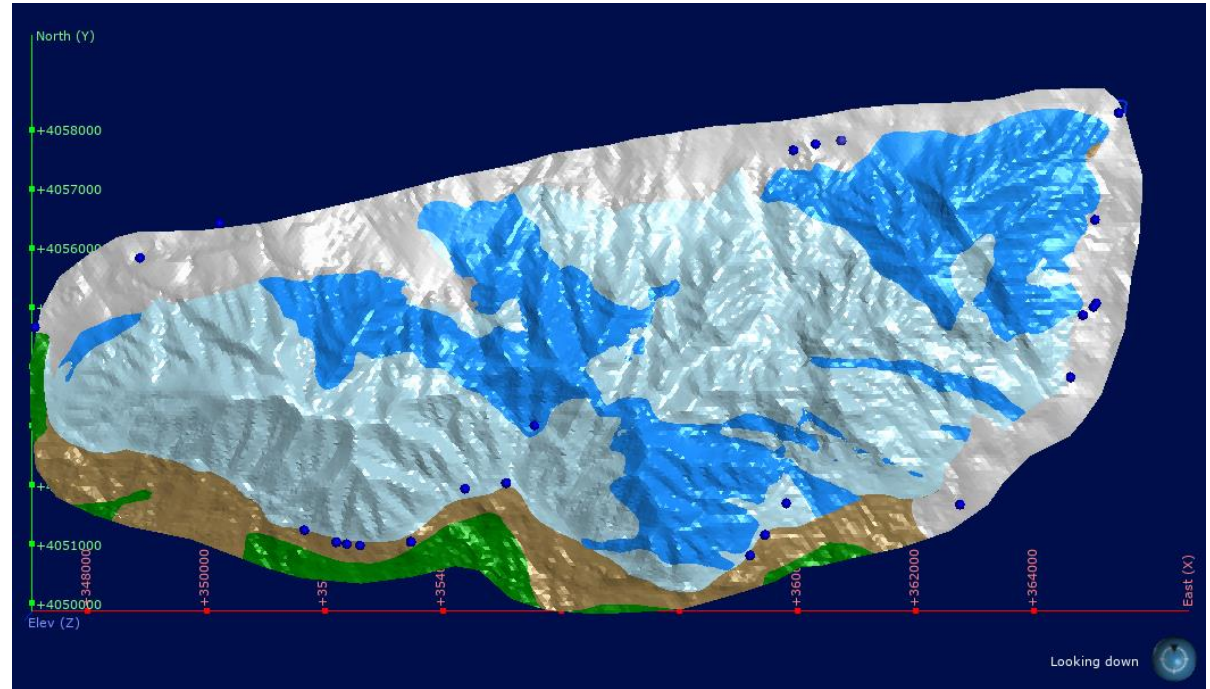
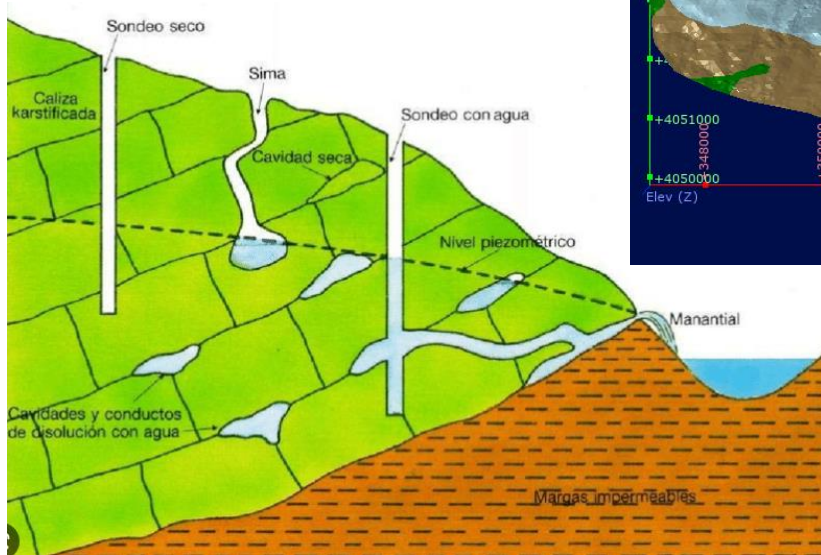
Acuífero Poroso



Modelado 3 D

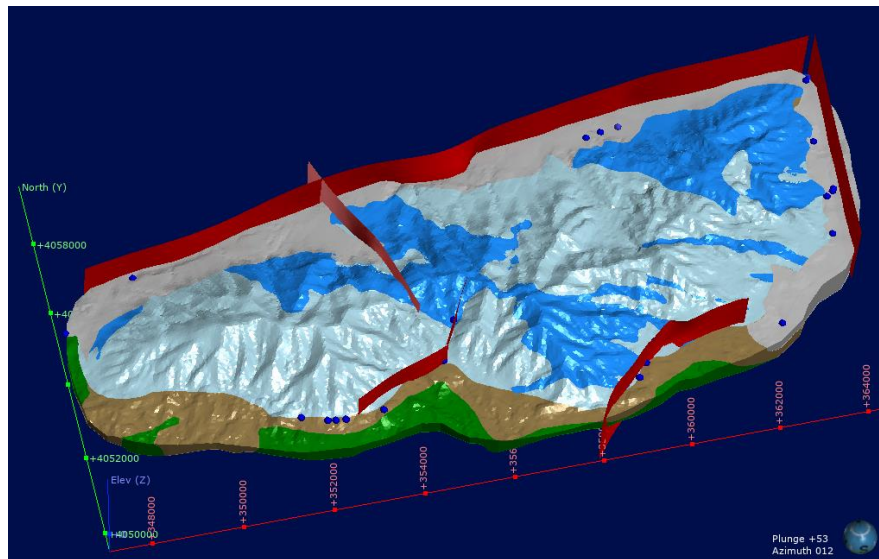


Manantiales

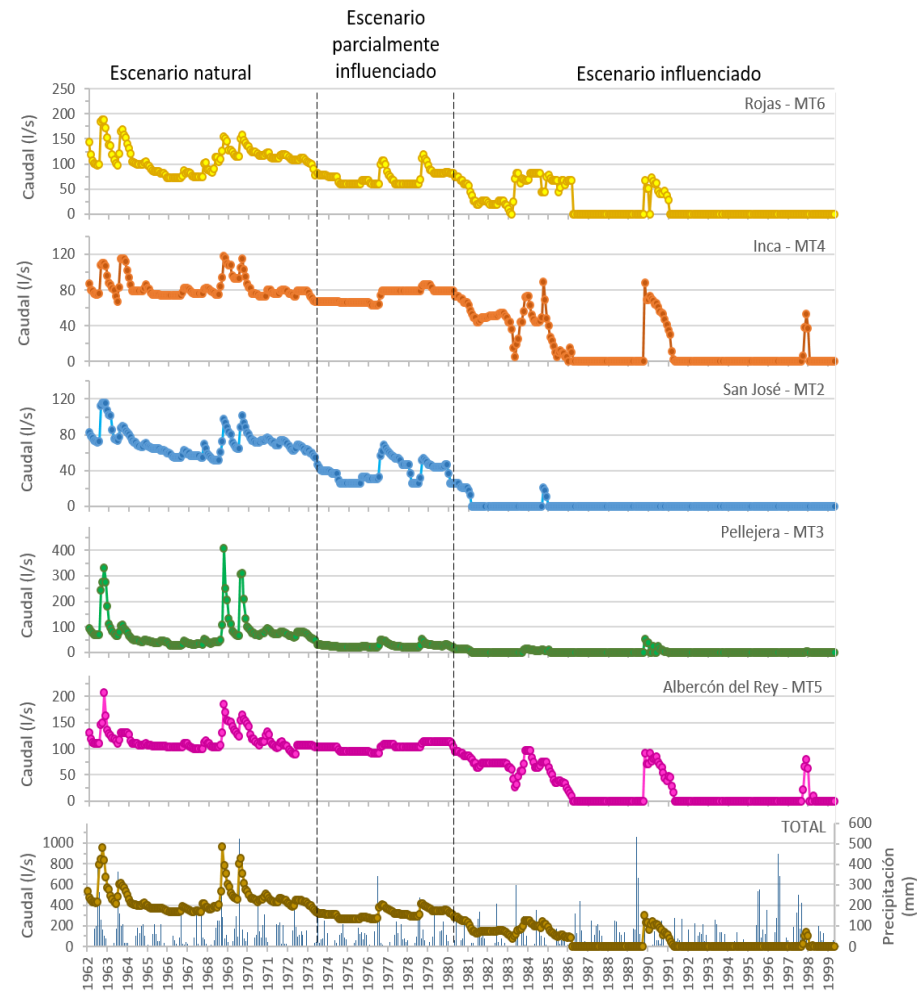


Manantiales

Hidrogramas de los principales manantiales del acuífero de Torremolinos-Alhaurín de la Torre e hidrograma del sumatorio de los caudales de estos manantiales frente a la precipitación. (Fuente: Martín Arias, 2021)

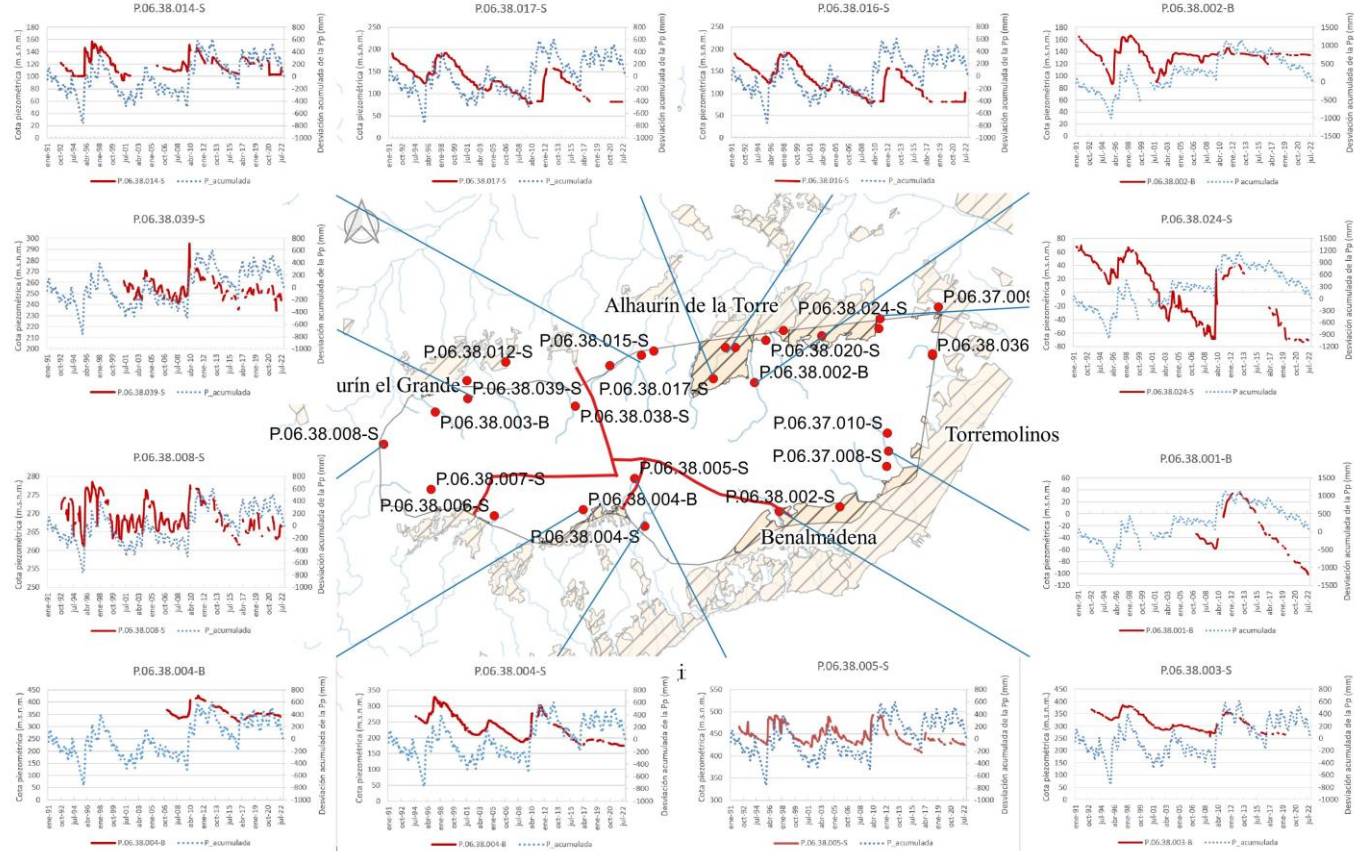


Junta de Andalucía



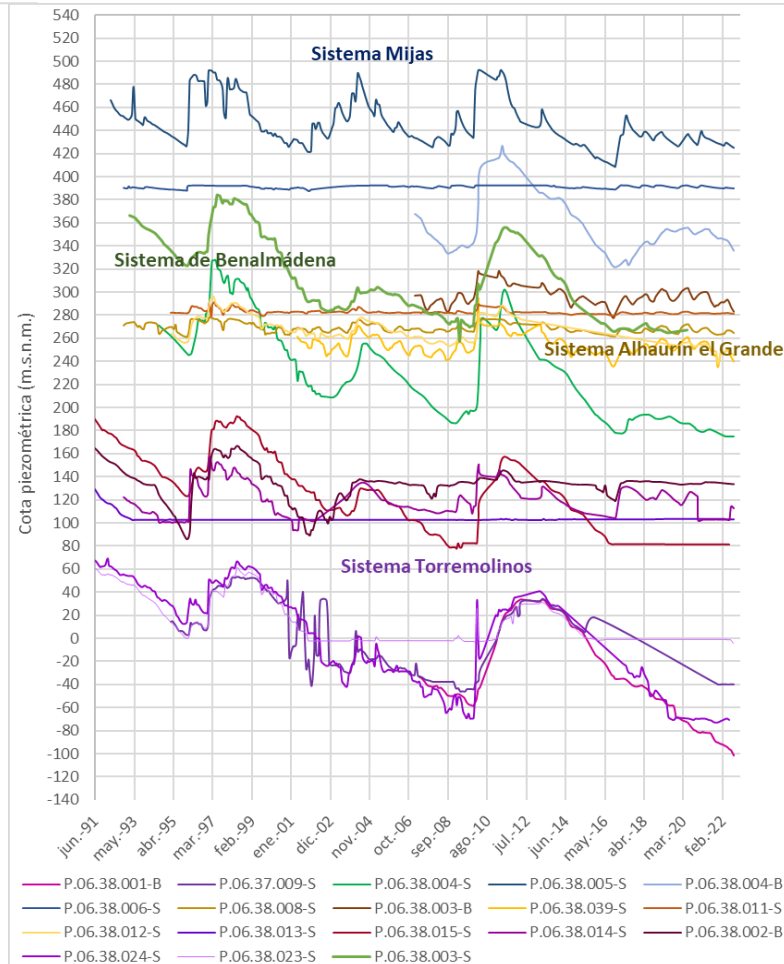
Piezómetros (20/31)

4



Piezómetros

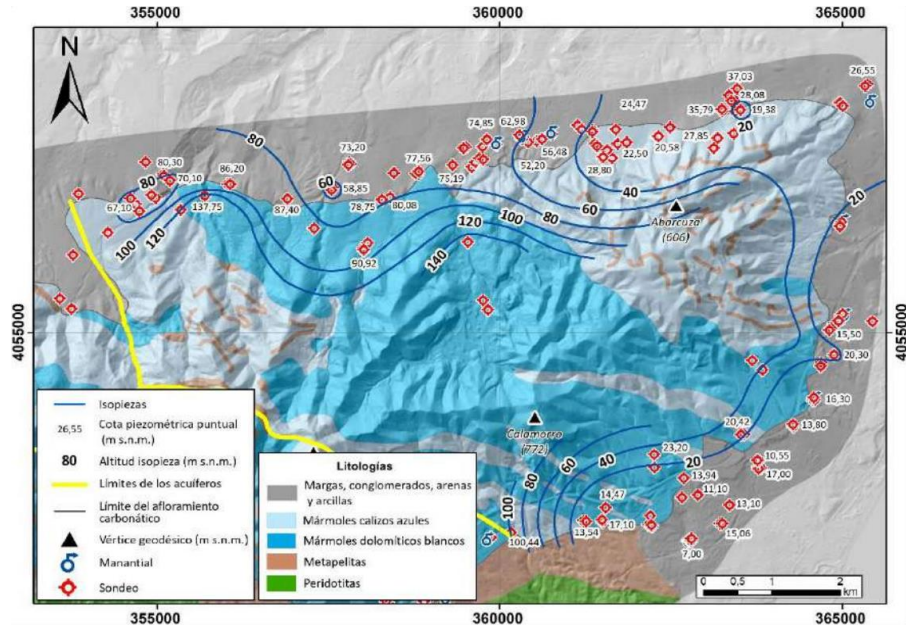
4



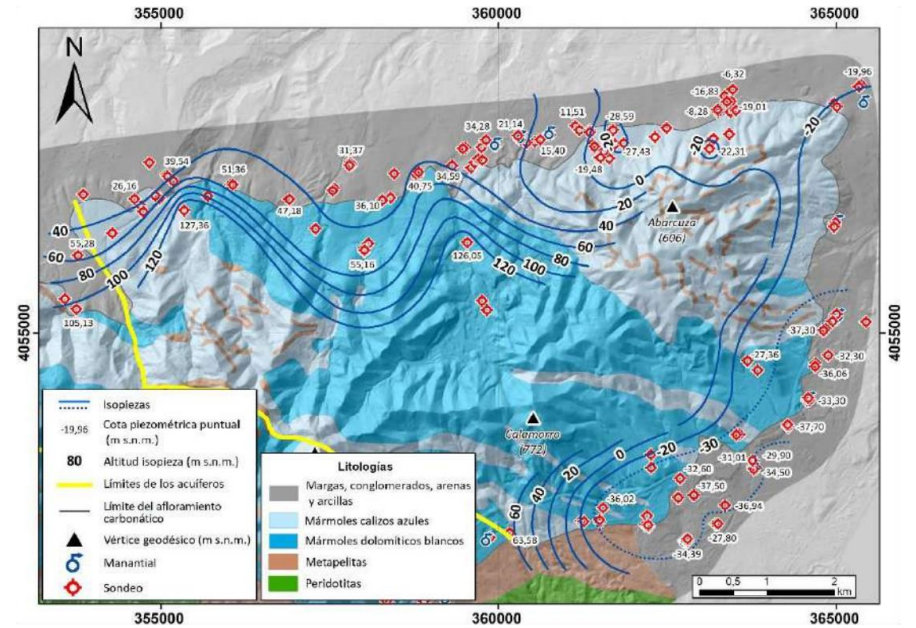
Fuente: elaboración propia a partir de datos de Martín Arias, 2021)

Isopiezas

5



Julio 2014

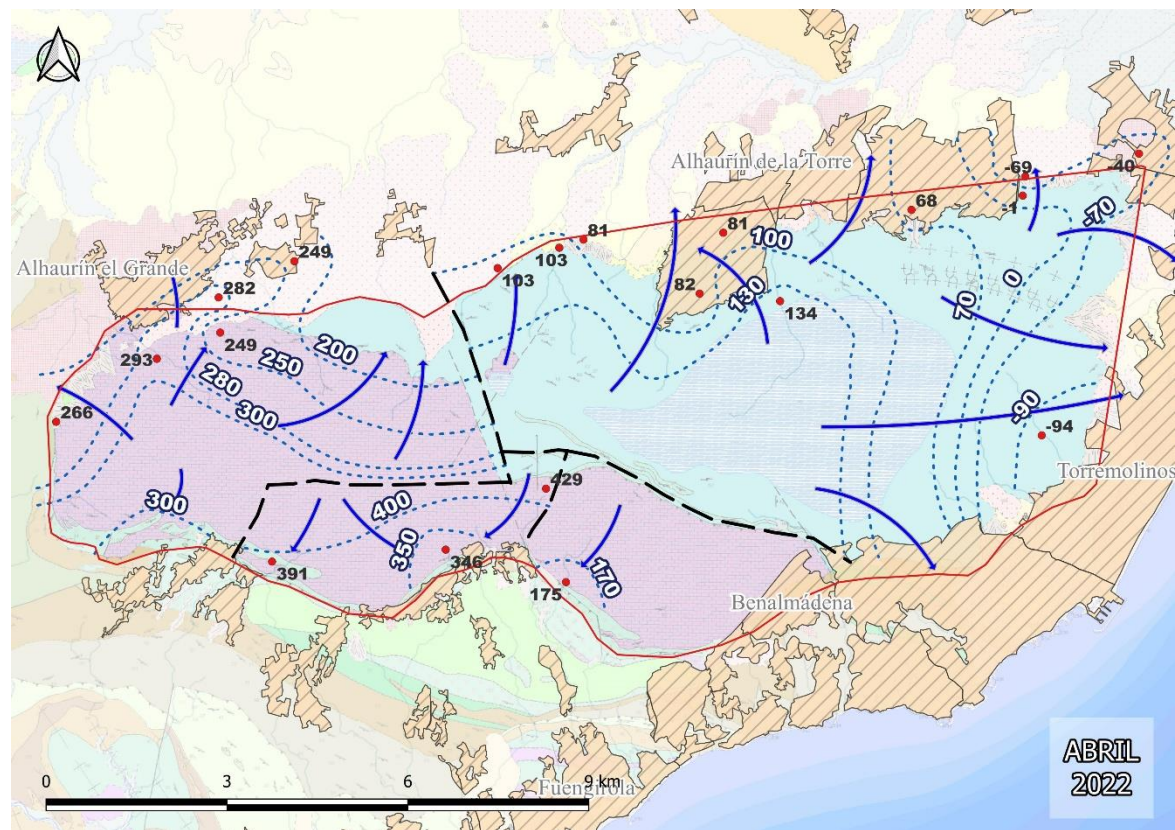


Septiembre 2016

Acuífero Torremolinos-Alhaurín de la Torre

(Fuente: Martín Arias, 2021)

Isopiezas





Junta de Andalucía