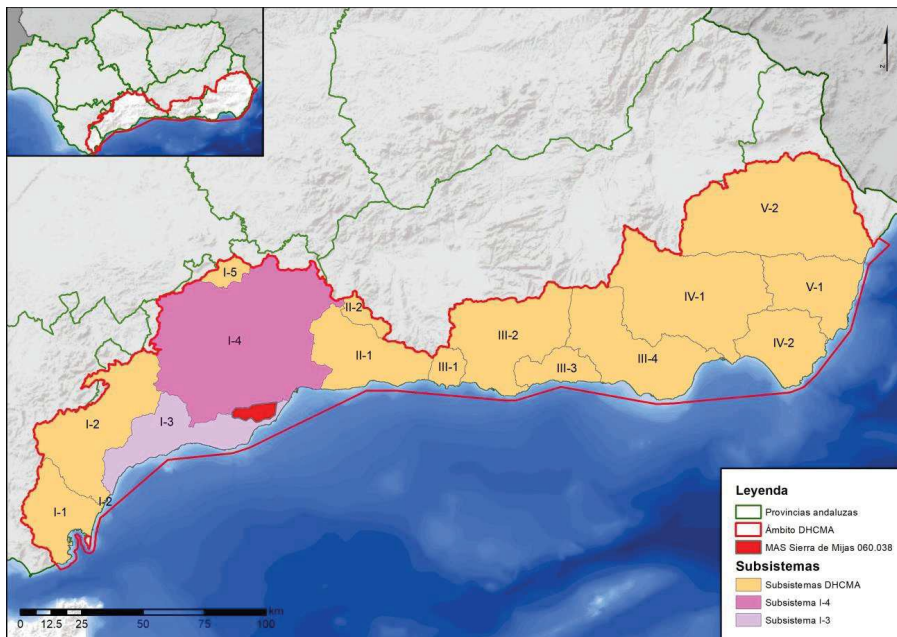


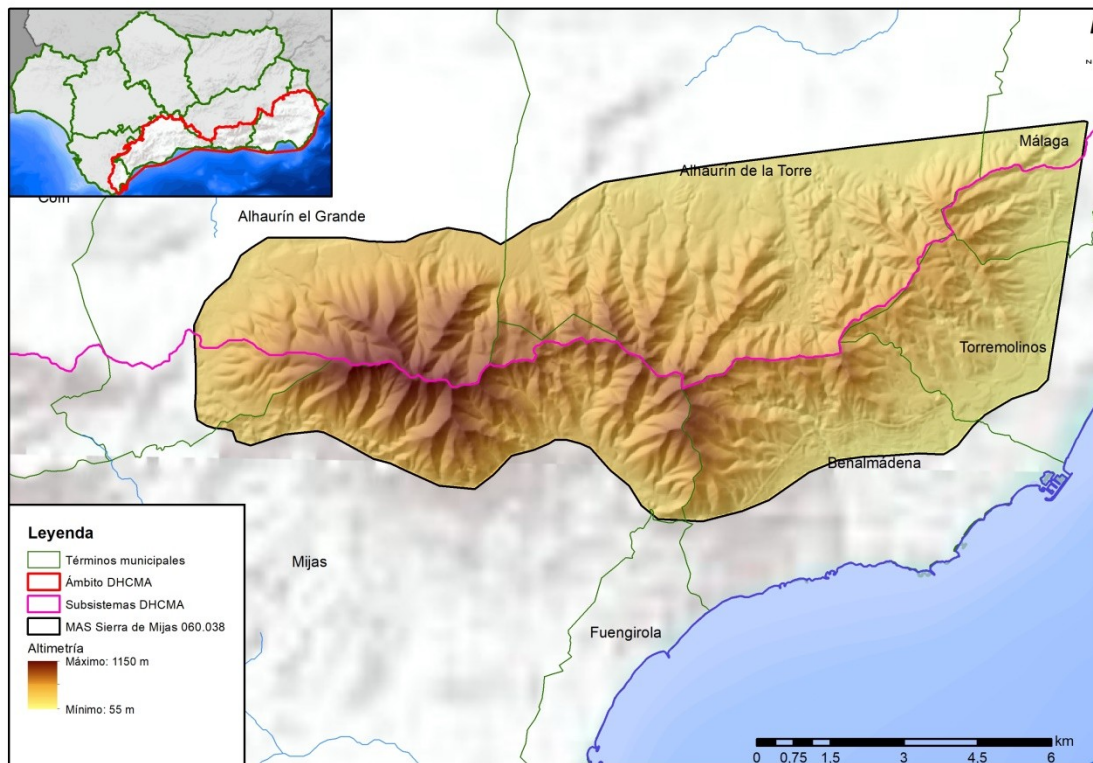
ES060MSBT060.038

## Sierra de Mijas

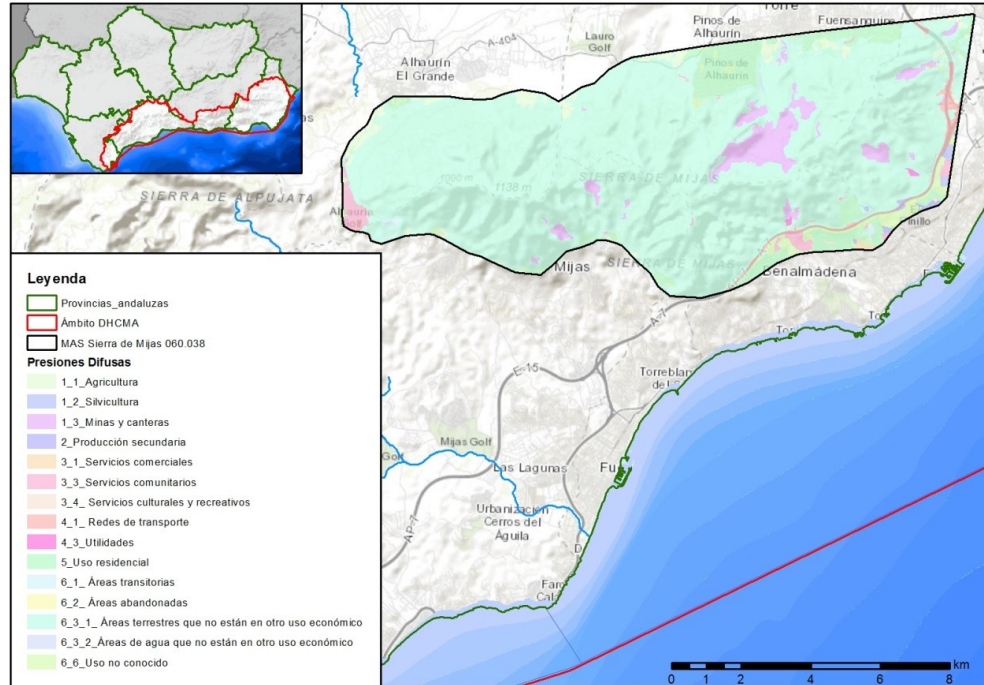


### MESA DE TRABAJO

# SITUACIÓN: SISTEMA I SERRANÍA DE RONDA; SUBSISTEMA 3 CUENCAS VERTIENTES AL MAR ENTRE LAS DESEMBOCADURAS DE LOS RÍOS GUADIARO Y GUADALHORCE Y SUBSISTEMA IV CUENCA DE LOS RÍOS GUADALHORCE Y GUADALMEDINA



## Ocupación del suelo en la masa de agua subterránea.



**SUPERFICIE TOTAL: 9.693 ha**

**URBANO TOTAL (903,98 ha) AGRÍCOLA TOTAL (295,23 ha) FORESTAL (8.045,10 ha) ZONAS HÚMEDAS (1,97 ha) OTROS (447,18 ha)**

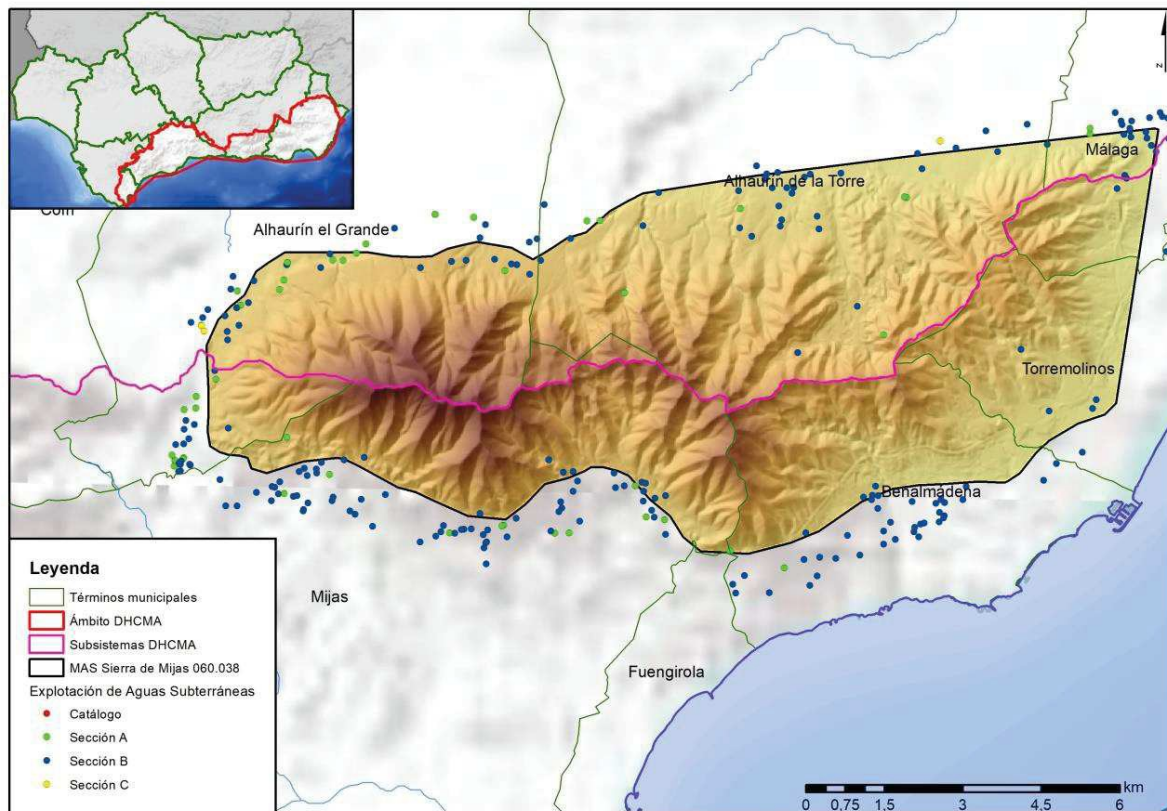
<b>Recarga</b>	<b>hm<sup>3</sup>/año</b>	<b>PERIODO</b>	<b>MÉTODO DE CALCULO</b>	<b>FUENTE DE INFORMACIÓN</b>
<b>COMPONENTE</b>				
INFILTRACIÓN DE LLUVIA	27,7	1977-2000	BIBLIOGRAFÍA	Estudio de utilización conjunta de los recursos hídricos superficiales y subterráneos de la cuenca del río Guadalhorce
RETORNO DE RIEGO				
RECARGA DESDE RÍOS, LAGOS Y EMBALSES				
APORTACIÓN LATERAL DE OTRAS MASAS				
OTROS				
TASA RECARGA (VALOR MEDIO INTERANUAL)	27,7			

# Usos inscritos

## APROVECHAMIENTOS DE AGUA SUBTERRÁNEA SEGÚN USO Y VOLUMEN ANUAL

Tipo	Abastecimiento		Agricultura y Ganadería		Industrial		Uso Recreativo		Doméstico		Otros		Total	
	Nº	hm <sup>3</sup>	Nº	hm <sup>3</sup>	Nº	hm <sup>3</sup>	Nº	hm <sup>3</sup>	Nº	hm <sup>3</sup>	Nº	hm <sup>3</sup>	Nº	hm <sup>3</sup>
EN REGISTRO DE AGUAS (SECCIÓN A)	4	1,98	43	5,42							1	0,08	48	7,48
Sección C (Registro temporal en privadas)	1	2,92·10 <sup>-4</sup>	4	1,11									4	1,11
CATÁLOGO DE PRIVADAS	9	0,35	33	2,41	1	0,05					6	0,03	48	2,83
EN CATÁLOGO APROVECHAMIENTOS < 7000 m <sup>3</sup>	2	5,84·10 <sup>-4</sup>	149	0,42	3	0,02					60	0,10	212	0,54
<b>TOTAL</b>	<b>16</b>	<b>2,33</b>	<b>229</b>	<b>9,36</b>	<b>4</b>	<b>0,07</b>					<b>67</b>	<b>0,21</b>	<b>312</b>	<b>11,96</b>

APROVECHAMIENTOS DE AGUA SUBTERRÁNEA SEGÚN USO Y VOLUMEN ANUAL														
Tipo	Abastecimiento		Agricultura y Ganadería		Industrial		Uso Recreativo		Doméstico		Otros		Total	
	Nº	hm <sup>3</sup>	Nº	hm <sup>3</sup>	Nº	hm <sup>3</sup>	Nº	hm <sup>3</sup>	Nº	hm <sup>3</sup>	Nº	hm <sup>3</sup>	Nº	hm <sup>3</sup>
EN REGISTRO DE AGUAS (SECCIÓN A)	62	29,15	17	1,83									79	30,98
Sección C (Registro temporal en privadas)														
CATÁLOGO DE PRIVADAS			8	2,98							1	5,00·10 <sup>-4</sup>	9	2,98
EN CATÁLOGO APROVECHAMIENTOS < 7000 m <sup>3</sup>	5	2,36·10 <sup>-3</sup>	4	8,25·10 <sup>-3</sup>					2	3,68·10 <sup>-4</sup>			10	0,01
TOTAL	67	29,15	29	4,81					2	3,68·10 <sup>-4</sup>	1	5,00·10 <sup>-4</sup>	98	33,97



ÍNDICE DE EXPLOTACIÓN				
MASA DE AGUA	RECURSO NATURAL (hm <sup>3</sup> /año)	RECURSO DISPONIBLE (hm <sup>3</sup> /año)	EXTRACCIONES (hm <sup>3</sup> /año)	ÍNDICE DE EXPLOTACIÓN
ES060MSBT060.038	27,70	19,38	36,87	1,90

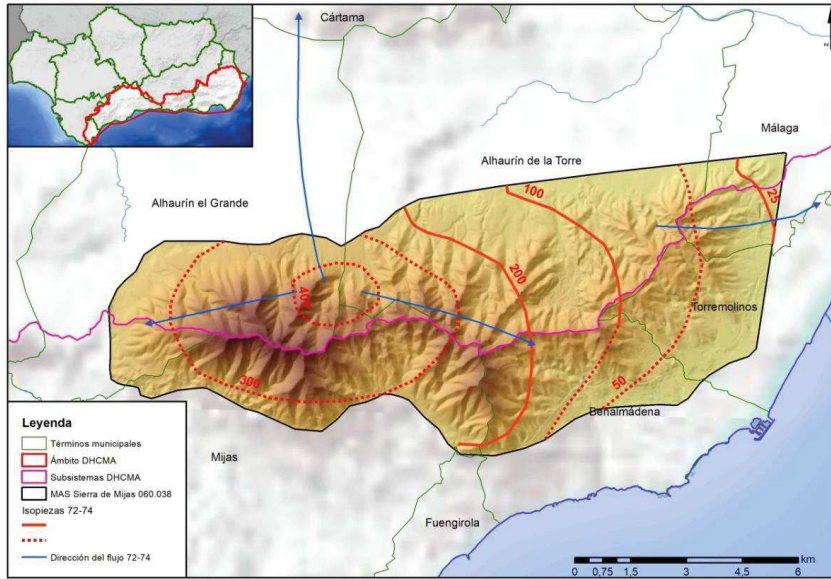
VOLUMEN ANUAL EXTRAÍDO					
Abastecimiento (hm <sup>3</sup> )	Agrícola (hm <sup>3</sup> )	Industrial (hm <sup>3</sup> )	Golf (hm <sup>3</sup> )	Ganadería (hm <sup>3</sup> )	TOTAL (hm <sup>3</sup> )
33,81	1,82	0,03	1,22	0,00	36,87

	ESTADO CUANTITATIVO	ESTADO QUÍMICO	ESTADO GLOBAL
ES060MSBT060.038	Mal estado	Buen estado	Mal estado

**Tabla nº 41. Evaluación del estado de la masa de agua subterránea.**



# MAPA ISOPIEZAS



Mapa piezométrico. Periodo: 1972-1974 (MMAMRM y MCI; Año 2009).

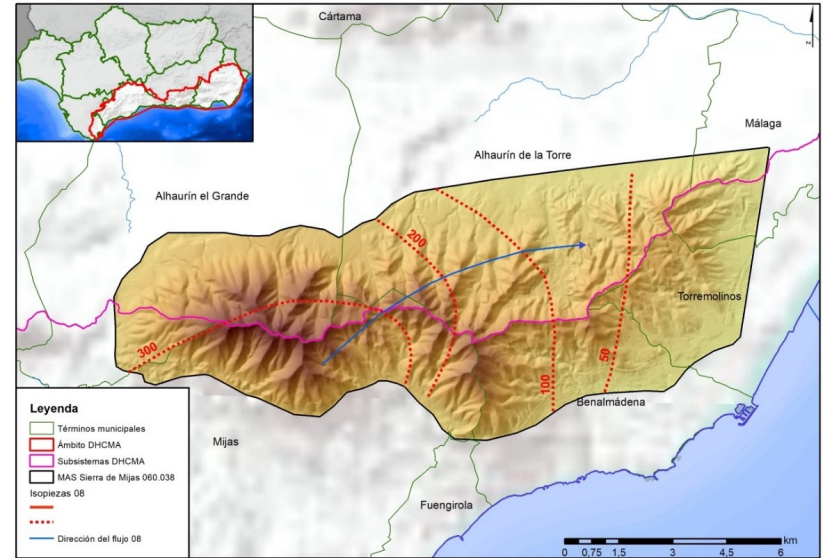
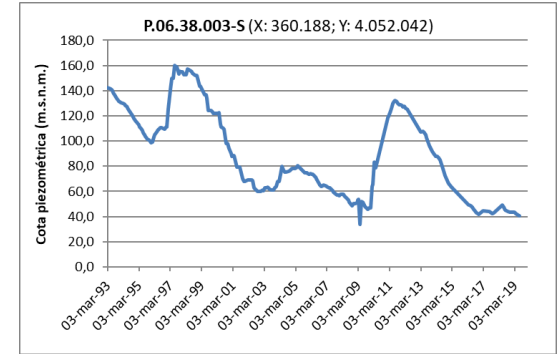


Figura n.º 1. Mapa piezométrico. Periodo: Mayo 2008 (MMAMRM y MCI; Año 2009).

## MEDIDAS

PRESIONES SIGNIFICATIVAS	IMPACTOS IDENTIFICADOS
<p>3.2. Extracción de agua/Desviación de flujo – Abastecimiento público de agua.</p>	<p>LOWT – Descenso piezométrico por extracción.</p> <p>QUAL – Disminución de la calidad del agua superficial asociada por impacto químico o cuantitativo.</p> <p>ECOS – Afección a ecosistemas terrestres dependientes del agua subterránea.</p>
<p>Presiones significativas en la masa de agua subterránea.</p> <p>:</p> <p style="text-align: center;"><b>MEDIDAS FRENTE A PRESIONES SIGNIFICATIVAS</b></p>	
<p style="text-align: center;">Recuperación de acuíferos. Evaluación sobreexplotación de acuíferos y elaboración de Programas de Actuaciones. Posibilidad de Recarga artificial.</p> <p style="text-align: center;">Desalación en la Costa del Sol. Desaladora de Mijas-Fuengirola.</p> <p style="text-align: center;">Explotación conjunta en la Costa del Sol Occidental.</p>	



**Junta de Andalucía**