

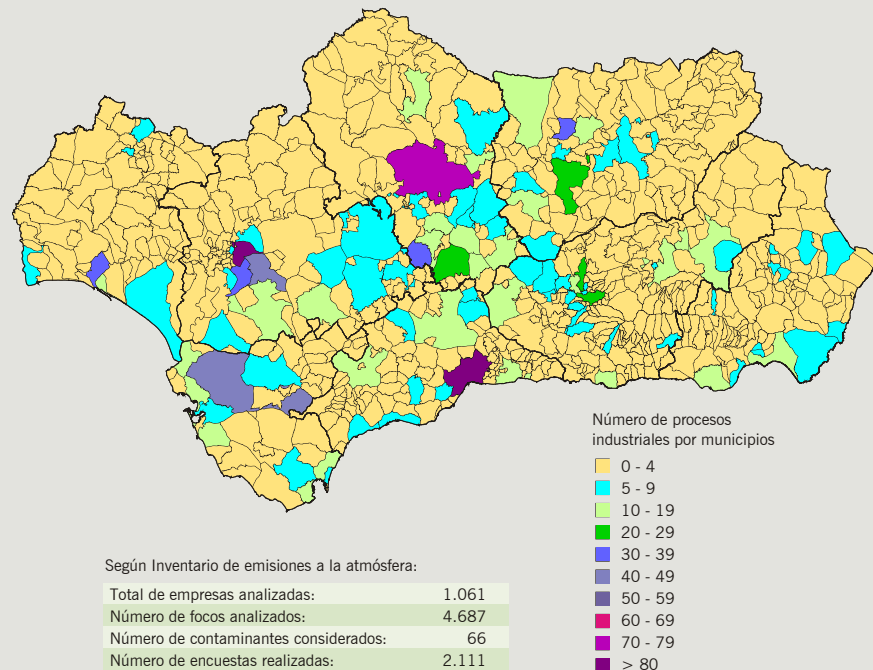
## ● Emisiones atmosféricas en Andalucía por sectores de actividad 2000



## ● Red de Vigilancia y Control de la Calidad del Aire 2001

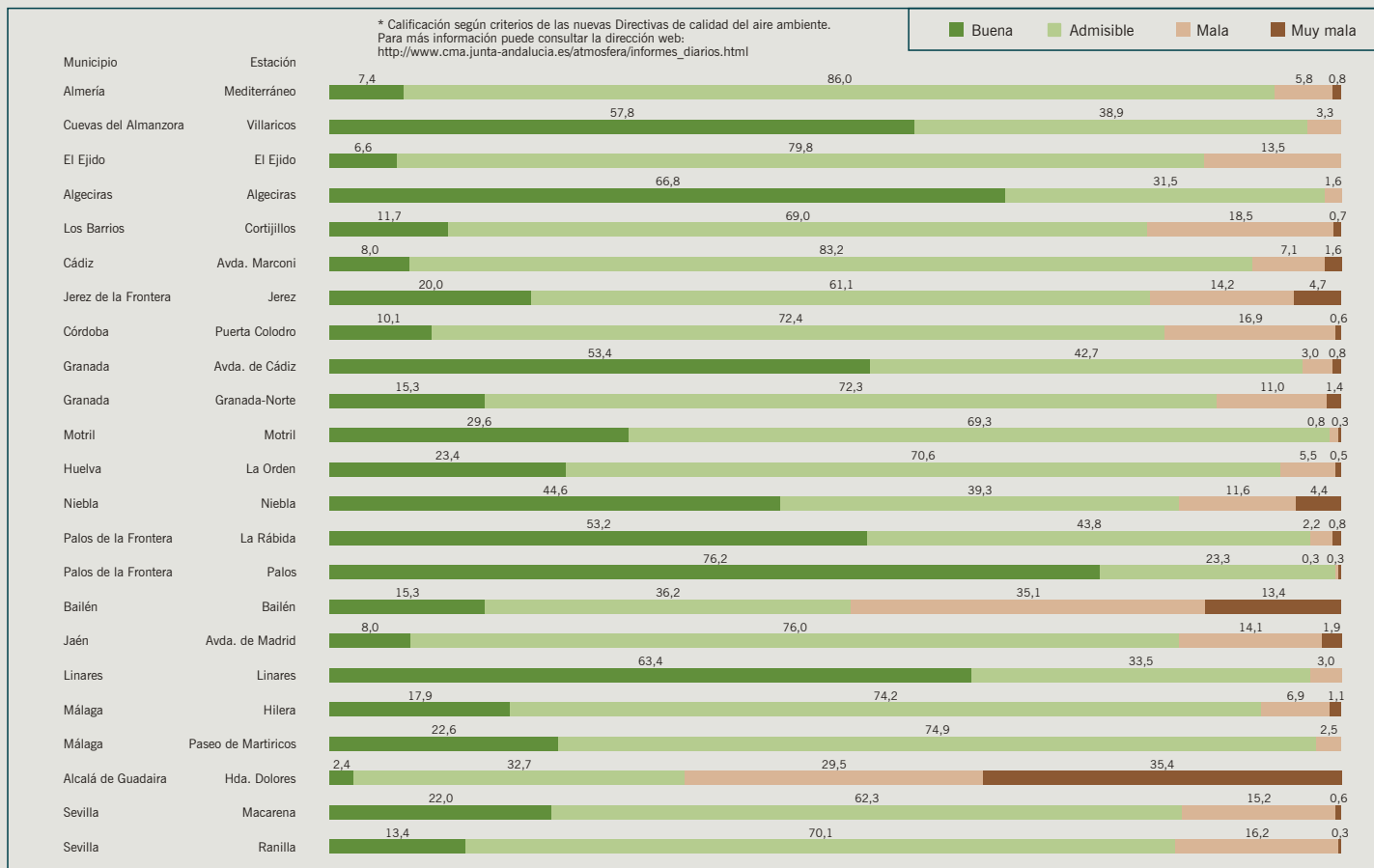


## ● Procesos industriales potencialmente contaminantes de la atmósfera en Andalucía en el año 2000

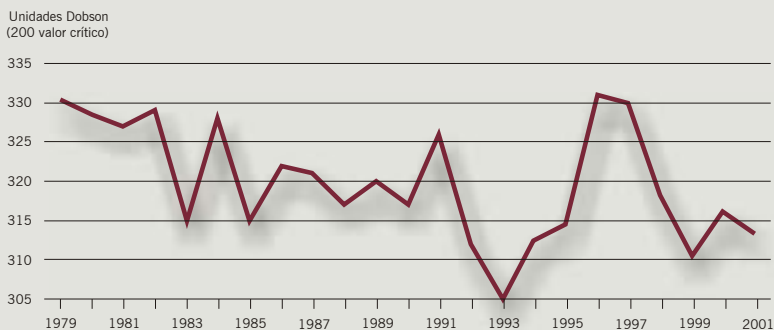




● Inmisiones atmosféricas en Andalucía: calificación global 2001 \*



● Valores de espesor de la capa de ozono medidos sobre el conjunto de Andalucía



● Niveles de ruidos soportados y niveles medios de aislamiento acústico bruto en fachadas de edificios de viviendas según áreas

Tipos	LDN (*)	Media. Nivel de Aislamiento
Ocio	73,01	17,42
Comercial	69,51	20,10
Hospitalaria	67,65	18,33
Res.comercial	70,52	20,18
Res. Industrial	69,28	20,56
Res.Transportes	72,15	23,05
Enseñanza	68,31	18,46
Res. Urbana	67,20	19,70
Res. Suburbana	64,78	18,15
Industrial	68,70	20,23
Puerto	69,76	21,08
Parques y jardines	67,56	21,53

Decibelios Leq dBA  
(\*) LDN: Nivel sonoro corregido medio día-noche.