

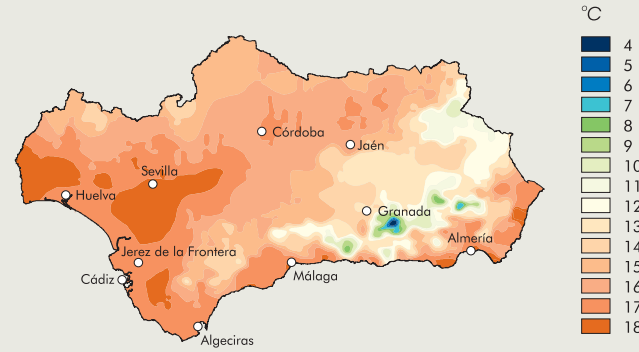
Clima y agua

Agua

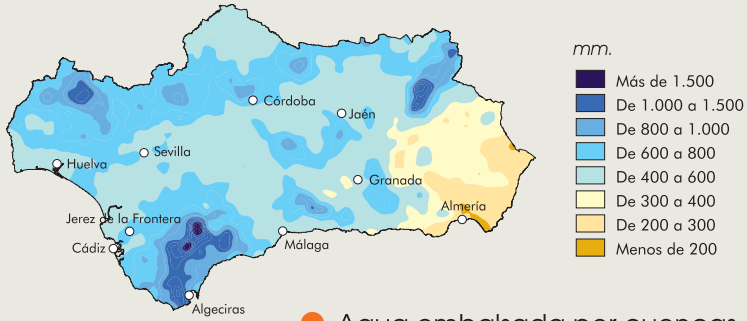
● Caracterización climática

| ÁREAS GEOGRÁFICAS | Litoral Atlántico | Depresión del Guadalquivir | Sierra Morena | Litoral Mediterráneo (Gibraltar-Adra) | Litoral Mediterráneo y Sureste | Surco Intrabético | Sierras Béticas |
|----------------------------------|-----------------------|----------------------------|------------------------|---------------------------------------|--------------------------------|--------------------------|-------------------------|
| TIPO DE CLIMA | Mediterráneo oceánico | Mediterráneo continental | Mediterráneo semiárido | Mediterráneo subtropical | Mediterráneo subdesértico | Continental mediterráneo | Mediterráneo de montaña |
| Temperatura media anual (°C) | 17-19 | 17-18 | 16-17 | 17-19 | 17-21 | 13-15 | 12-15 |
| Precipitación media anual (mm) | 500-700 | 500-700 | 600-800 | 400-900 | < 300 | 300-600 | 400-1.000 |
| Número de días de lluvia al año | 75-85 | 75-100 | 75-100 | 50-75 | < 50 | 60-80 | 60-100 |
| Número de meses del periodo seco | 4-5 | 4-5 | 3-4 | 4-5 | 6-8 | 4-5 | 3-4 |
| Amplitud térmica anual (°C) | 10-16 | 18-20 | 18-20 | 13-15 | 13-16 | 17-20 | 16-20 |
| Número de días con heladas | Libre | 2-20 | 20-40 | Libre | 0-10 | 30-60 | 30-90 |

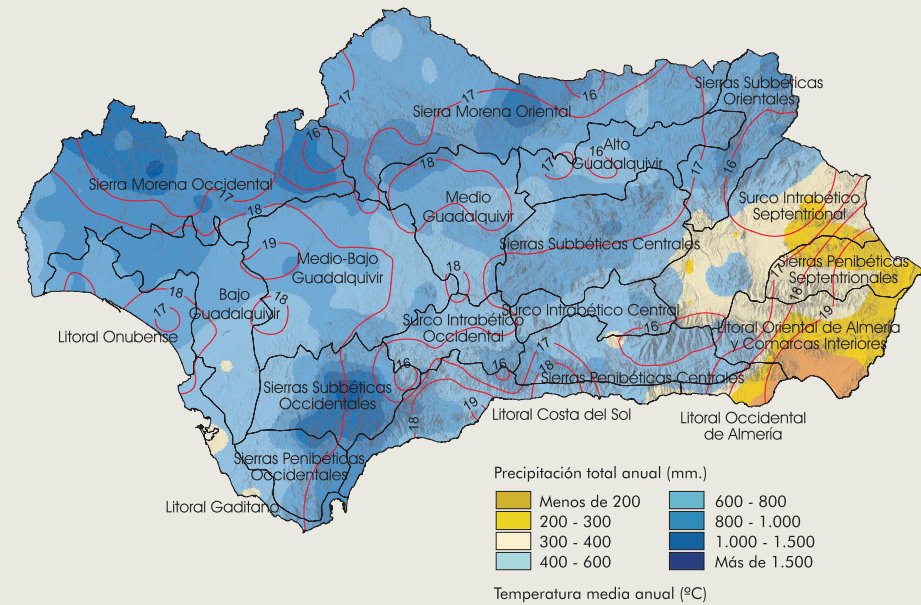
● Temperaturas 1961-1990



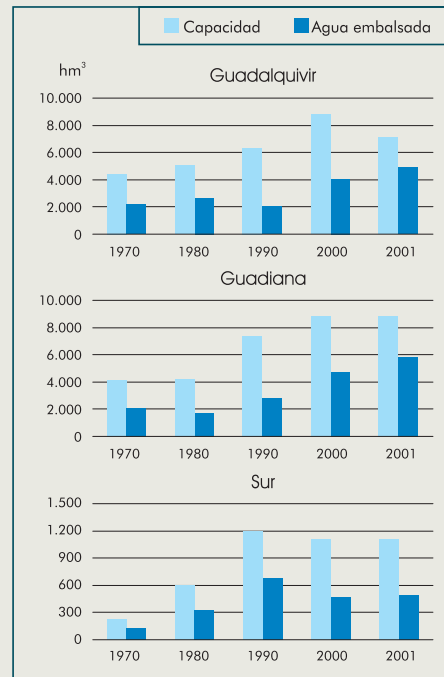
● Precipitaciones 1961-1990



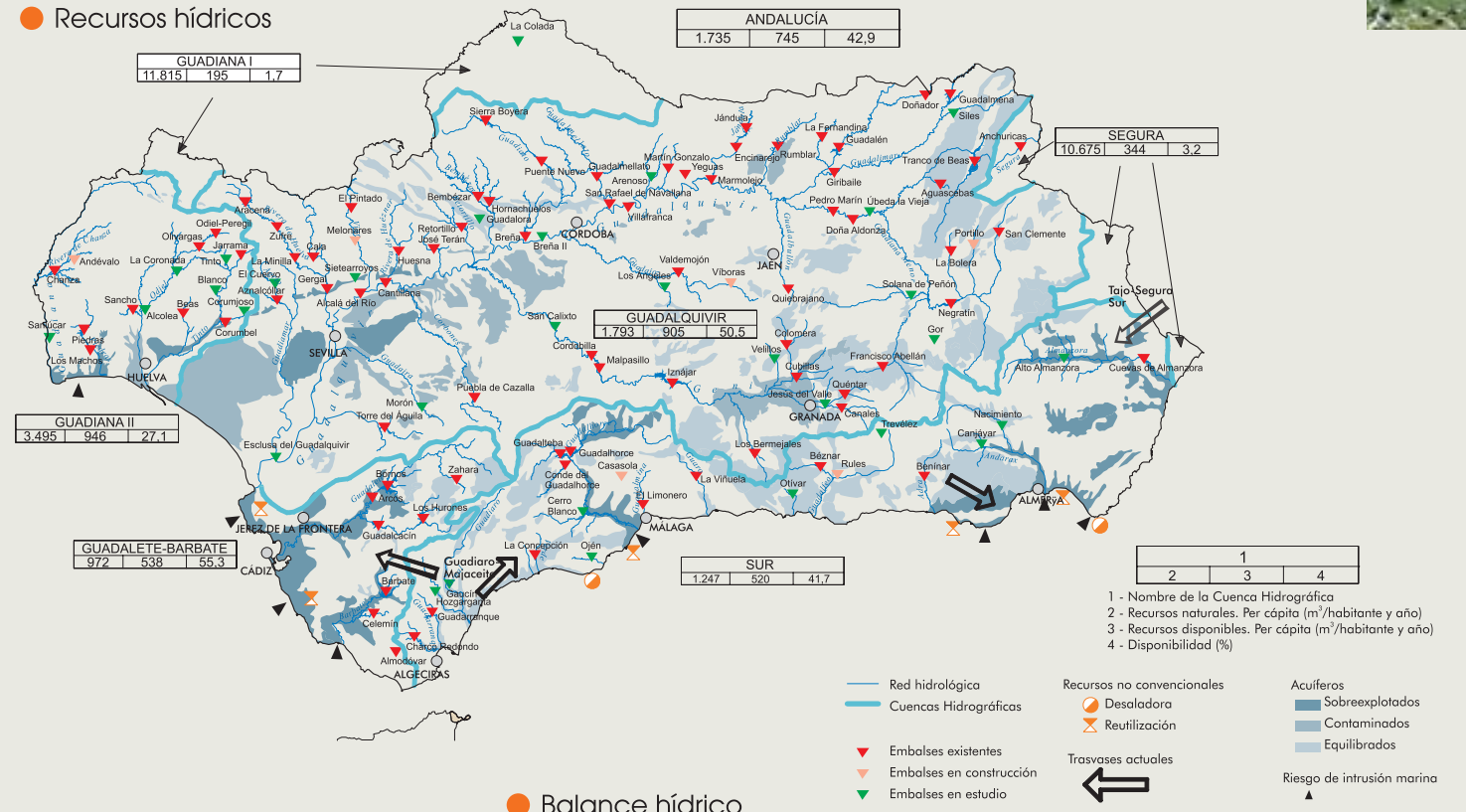
● Precipitaciones y temperaturas 2001



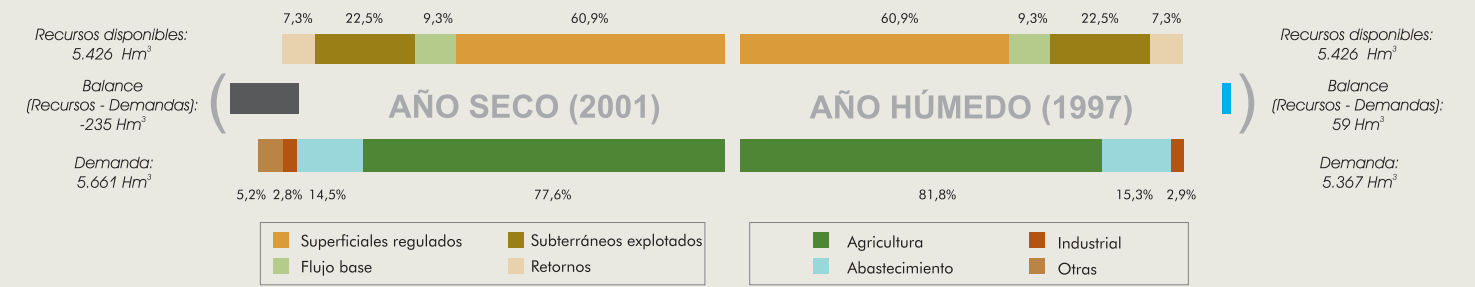
● Agua embalsada por cuencas hidrográficas



● Recursos hídricos



● Balance hídrico



● Demanda de agua para consumo urbano per cápita 2001

