

Anejo 2. Inventario de recursos hídricos

Demarcación Hidrográfica del Tinto, Odiel y Piedras

Apéndice 2.2 Serie de aportaciones en los puntos definidos

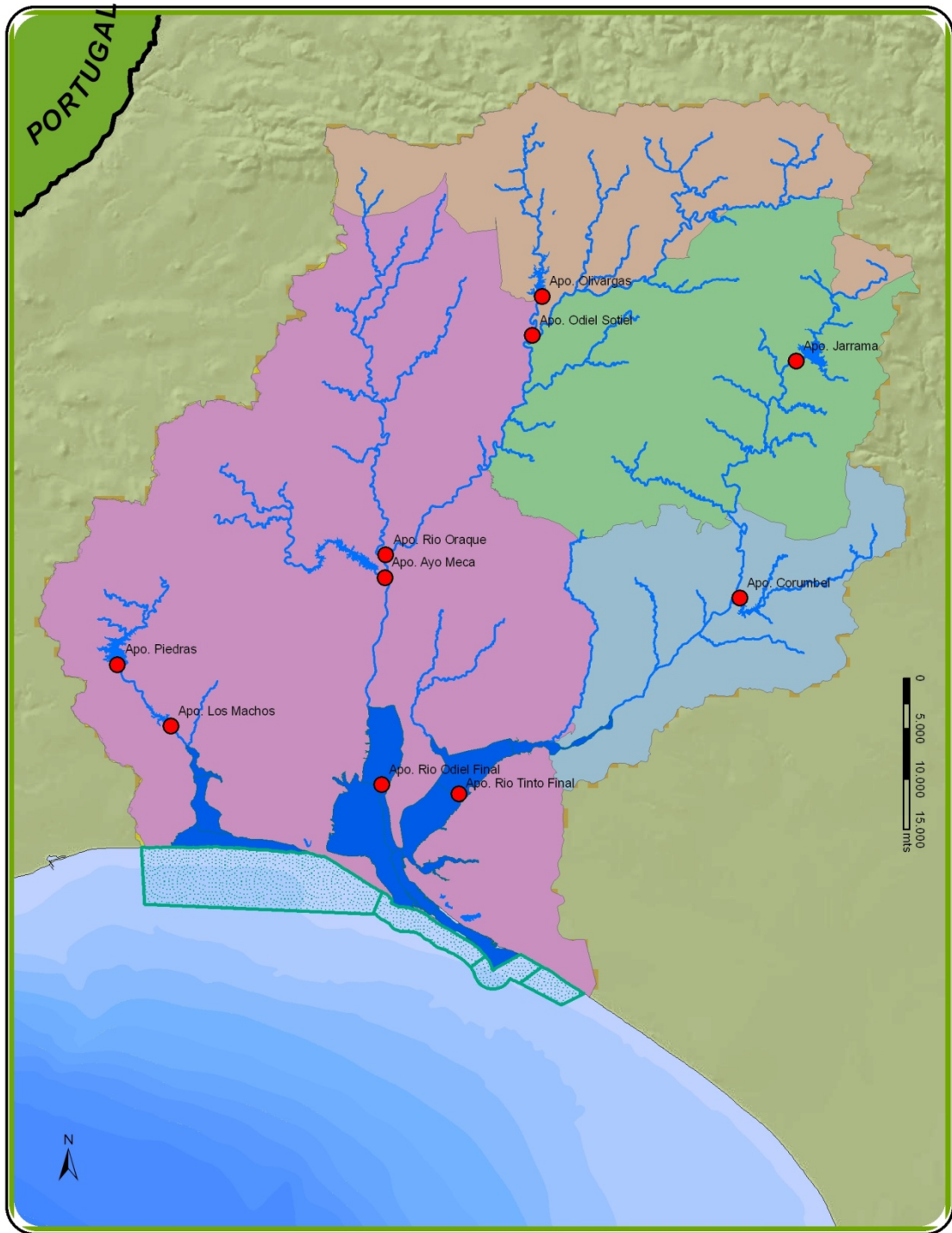


En las siguientes tablas se muestra la serie de aportación en régimen natural en algunos de los puntos más representativos de la DHTOP, así como los principales estadísticos.

Los puntos seleccionados se muestran en la siguiente tabla y se sitúan en la figura:

Nombre	Río	Zona
Embalse del Piedras	Piedras	Costa de Huelva-Andévalo
Embalse de los Machos	Piedras	Costa de Huelva-Andévalo
Embalse del Sancho	Arroyo de Meca	Costa de Huelva-Andévalo
Final del río Oraque	Río Oraque	Costa de Huelva-Andévalo
Embalse Sotiel-Olivargas	Rivera de Olivarga	Sierra de Huelva
Final del río Odiel	Río Odiel	Costa de Huelva-Andévalo
Embalse de Jarrama	Río Jarrama	Cuenca Minera
Embalse de Corumbel	Río Corumbel	Condado de Huelva
Final del río Tinto	Río Tinto	Costa de Huelva-Andévalo





Unión Europea

Fondo Europeo
de Desarrollo Regional



Embalse del Piedras	oct	nov	dic	ene	feb	mar	abr	may	jun	jul	ago	sep	Total general
1940/41	2.822	0.195	0.173	17.941	11.855	3.838	6.183	0.344	0.276	0.241	0.21	0.188	44.266
1941/42	0.161	0.379	0.128	0.981	0.118	5.243	1.907	0.149	0.131	0.116	0.104	0.109	9.526
1942/43	1.827	4.036	6.188	4.828	0.337	13.094	2.52	0.252	0.218	0.191	0.168	0.173	33.832
1943/44	0.146	0.119	0.121	0.093	0.104	0.085	0.069	0.062	0.056	0.05	0.054	0.043	1.002
1944/45	0.045	0.048	0.038	0.049	1.078	0.164	0.033	0.026	0.029	0.025	0.024	0.023	1.582
1945/46	0.024	5.575	4.761	2.033	0.559	3.142	2.981	2.476	0.124	0.109	0.098	0.088	21.97
1946/47	0.227	0.108	0.09	1.847	15.926	11.925	0.357	0.205	0.176	0.154	0.137	0.163	31.315
1947/48	0.137	0.105	0.316	3.153	2.376	0.107	0.96	0.374	0.073	0.065	0.059	0.054	7.779
1948/49	0.185	0.048	8.258	0.169	0.125	1.01	0.133	0.08	0.071	0.063	0.058	0.34	10.54
1949/50	0.054	3.511	8.485	4.373	2.686	0.639	0.135	0.772	0.101	0.088	0.079	0.083	21.006
1950/51	0.074	0.07	1.686	1.093	2.788	2.697	0.093	0.059	0.052	0.048	0.044	0.045	8.749
1951/52	0.038	2.374	0.814	2.92	7.507	7.624	1.259	0.344	0.292	0.119	0.106	0.107	23.504
1952/53	0.112	0.492	1.38	4.934	1.461	2.35	1.735	0.122	0.108	0.096	0.086	0.077	12.953
1953/54	0.235	0.797	6.175	0.802	1.517	1.92	0.514	0.072	0.064	0.058	0.052	0.047	12.253
1954/55	0.044	0.199	0.079	9.732	4.371	3.479	0.223	0.124	0.093	0.083	0.075	0.067	18.569
1955/56	4.116	12.127	6.84	11.184	9.095	10.659	4.474	0.421	0.365	0.317	0.277	0.244	60.119
1956/57	0.538	0.195	0.202	0.156	0.185	0.233	0.276	0.09	0.08	0.07	0.064	0.078	2.167
1957/58	0.134	0.174	0.127	1.714	0.392	0.974	0.046	0.036	0.037	0.032	0.03	0.029	3.725
1958/59	0.03	0.051	26.764	1.61	5.352	7.008	1.842	1.843	0.189	0.166	0.146	0.221	45.222
1959/60	1.269	1.252	2.324	8.262	14.23	8.498	1.367	0.248	0.213	0.186	0.163	0.144	38.156
1960/61	4.205	0.244	0.489	0.342	0.12	1.936	0.225	0.69	0.077	0.07	0.064	0.068	8.53
1961/62	0.075	8.624	19.482	12.529	3.031	11.661	0.895	0.349	0.352	0.264	0.232	0.204	57.698
1962/63	13.729	1.503	24.621	30.481	16.5	1.162	6.902	0.528	0.456	0.395	0.343	0.298	96.918
1963/64	0.265	0.551	20.186	6.969	13.497	6.989	0.636	0.386	0.335	0.292	0.255	0.225	50.586
1964/65	0.196	0.185	0.29	3.343	3.369	1.554	0.111	0.098	0.087	0.077	0.069	0.141	9.52
1965/66	22.643	5.039	1.526	5.276	10.394	0.234	0.451	0.19	0.167	0.147	0.13	0.117	46.314
1966/67	0.144	0.108	0.095	0.199	0.956	0.073	0.069	0.073	0.051	0.045	0.042	0.038	1.893
1967/68	0.336	6.097	0.137	0.086	12.611	1.746	0.215	0.15	0.132	0.117	0.104	0.092	21.823
1968/69	0.118	6.391	4.924	10.313	20.017	10.868	0.742	0.351	0.294	0.248	0.217	0.21	54.693
1969/70	2.997	1.571	0.911	38.135	0.982	1.345	0.889	0.218	0.33	0.145	0.128	0.112	47.763
1970/71	0.098	0.105	1.323	4.406	0.101	0.09	1.489	0.115	0.087	0.075	0.069	0.063	8.021
1971/72	0.056	0.051	0.052	5.054	5.611	3.424	0.326	0.106	0.094	0.083	0.075	0.26	15.192
1972/73	7.325	0.197	4.107	2.497	0.249	0.222	0.092	0.151	0.081	0.067	0.063	0.057	15.108
1973/74	0.061	0.092	0.182	0.113	0.052	0.439	0.322	0.033	0.037	0.03	0.029	0.028	1.418
1974/75	0.026	0.055	0.049	0.054	0.506	3.668	0.134	0.448	0.033	0.032	0.032	0.031	5.068
1975/76	0.028	0.027	0.58	0.032	0.134	0.052	0.17	0.026	0.025	0.024	0.023	1.831	2.952
1976/77	0.285	0.422	12.287	23.353	9.231	0.32	0.268	0.237	0.236	0.179	0.158	0.149	47.125
1977/78	1.293	1.957	21.512	11.4	17.694	1.485	2.322	0.527	0.293	0.256	0.223	0.195	59.157
1978/79	0.247	0.758	5.206	26.64	17.059	4.998	1.835	0.34	0.296	0.258	0.225	0.196	58.058
1979/80	2.948	0.158	0.139	0.141	1.484	0.534	0.097	0.135	0.072	0.064	0.059	0.055	5.886
1980/81	0.056	2.185	0.053	0.048	0.045	0.049	0.048	0.036	0.034	0.031	0.029	0.029	2.643
1981/82	0.025	0.024	7.515	5.243	0.436	1.931	0.085	0.066	0.059	0.054	0.049	0.06	15.547
1982/83	0.046	1.128	0.058	0.035	0.666	0.032	0.219	0.03	0.029	0.029	0.029	0.027	2.328
1983/84	1.826	29.709	8.099	0.521	0.283	5.582	0.305	0.381	0.155	0.135	0.118	0.103	47.217
1984/85	0.091	2.181	0.678	11.928	6.406	0.197	2.4	0.165	0.148	0.127	0.113	0.101	24.535
1985/86	0.089	0.088	2.333	0.078	1.727	0.803	0.227	0.054	0.05	0.045	0.042	0.042	5.578
1986/87	0.591	0.06	0.037	3.276	2.849	0.049	0.062	0.041	0.037	0.035	0.034	0.039	7.11
1987/88	0.846	1.342	10.154	7.204	1.082	0.212	0.185	0.356	0.169	0.129	0.115	0.102	21.896
1988/89	0.218	4.603	0.094	2.316	0.105	0.08	0.776	0.077	0.055	0.05	0.047	0.052	8.473
1989/90	10.729	15.645	53.247	4.527	0.509	1.621	3.068	0.365	0.317	0.275	0.24	0.209	90.752
1990/91	0.232	0.161	0.151	0.123	0.478	0.558	1.269	0.087	0.078	0.069	0.062	0.056	3.324
1991/92	0.084	0.047	0.066	0.039	0.047	0.033	0.033	0.029	0.041	0.026	0.025	0.024	0.494
1992/93	0.078	0.023	1.549	0.225	0.109	0.796	0.157	0.106	0.024	0.023	0.022	0.021	3.133
1993/94	8.792	0.458	0.08	0.237	5.235	0.087	0.08	0.083	0.063	0.058	0.054	0.051	15.278
1994/95	0.046	0.057	0.089	0.142	0.238	0.046	0.03	0.028	0.027	0.026	0.026	0.024	0.779
1995/96	0.022	4.211	27.847	51.105	5.571	3.604	0.642	0.901	0.379	0.329	0.286	0.249	95.146
1996/97	0.217	0.189	21.303	13.435	0.533	0.353	0.329	0.267	0.239	0.204	0.179	0.27	37.518
1997/98	1.241	15.802	10.111	11.368	11.451	0.719	0.311	0.271	0.23	0.201	0.176	0.162	52.043
1998/99	0.134	0.118	0.106	0.103	0.084	0.755	0.067	0.061	0.055	0.05	0.045	0.109	1.687
1999/00	2.026	0.039	0.046	0.035	0.03	0.035	2.788	0.659	0.038	0.035	0.032	0.03	5.793
2000/01	0.03	0.103	24.921	11.404	4.739	13.995	0.376	0.333	0.281	0.245	0.215	0.445	57.087
2001/02	0.683	1.079	1.387	2.918	0.143	4.454	1.99	0.178	0.156	0.137	0.121	0.147	13.393
2002/03	0.213	0.262	5.295	1.3	6.872	2.047	3.385	0.142	0.126	0.112	0.1	0.101	19.955
2003/04	9.186	10.592	6.947	0.747	10.349	2.684	0.355	0.322	0.268	0.233	0.204	0.178	42.065
2004/05	0.644	0.144	0.126	0.11	0.1	0.088	0.077	0.075	0.063	0.056	0.051	0.046	1.58
2005/06	1.677	1.023	1.04	5.42	2.742	5.948	1.08	0.102	0.112	0.081	0.089	0.067	19.381
Promedio	1.653	2.383	5.703	5.956	4.220	2.792	0.995	0.280	0.144	0.120	0.107	0.143	24.495
Máximo	22.643	29.709	53.247	51.105	20.017	13.995	6.902	2.476	0.456	0.395	0.343	1.831	96.918
Mínimo	0.022	0.023	0.037	0.032	0.03	0.032	0.03	0.026	0.024	0.023	0.022	0.021	0.494
Percentil 10	0.034	0.0495	0.062	0.066	0.1025	0.0625	0.068	0.036	0.0355	0.0305	0.029	0.029	1.79
Percentil 90	4.1605	6.244	20.7445	12.982	13.054	8.061	2.654	0.5275	0.3065	0.257	0.224	0.2465	57.3925
Mediana	0.2045	0.253	1.1815	2.4065	1.4725	1.2535	0.3275	0.1505	0.0975	0.083	0.077	0.0965	15.235
Desviación Típica	3.789	4.917	9.646	9.520	5.452	3.637	1.403	0.390	0.111	0.091	0.078	0.229	24.345



Embalse de los Machos													Total general
oct	nov	dic	ene	feb	mar	abr	may	jun	jul	ago	sep		
1940/41	3.264	0.531	0.465	20.525	14.233	4.615	8.142	0.896	0.758	0.662	0.578	0.509	55.178
1941/42	0.442	0.627	0.347	1.198	0.307	6.135	2.344	0.408	0.36	0.318	0.286	0.273	13.045
1942/43	2.053	4.38	7.271	6.055	0.679	15.968	3.442	0.692	0.601	0.525	0.462	0.435	42.563
1943/44	0.379	0.326	0.306	0.256	0.248	0.215	0.185	0.167	0.151	0.136	0.136	0.119	2.624
1944/45	0.114	0.111	0.097	0.106	1.132	0.216	0.082	0.073	0.073	0.068	0.066	0.063	2.201
1945/46	0.06	5.636	4.84	2.12	0.799	3.598	3.732	3.264	0.338	0.299	0.268	0.24	25.194
1946/47	0.362	0.228	0.199	1.96	17.991	13.506	0.764	0.558	0.485	0.426	0.377	0.375	37.231
1947/48	0.323	0.268	0.462	3.387	2.653	0.278	1.12	0.538	0.203	0.181	0.165	0.15	9.728
1948/49	0.272	0.127	10.301	0.398	0.327	1.189	0.291	0.22	0.196	0.176	0.161	0.444	14.102
1949/50	0.15	3.691	10.721	5.587	3.381	0.939	0.365	0.979	0.281	0.248	0.221	0.208	26.771
1950/51	0.184	0.169	1.818	1.205	2.95	2.836	0.204	0.16	0.145	0.133	0.122	0.116	10.042
1951/52	0.102	2.571	0.917	3.299	8.323	9.993	1.588	0.619	0.534	0.333	0.297	0.275	28.851
1952/53	0.26	0.637	1.578	5.315	1.685	2.703	2.127	0.339	0.299	0.265	0.237	0.212	15.657
1953/54	0.356	0.912	6.566	0.974	1.677	2.082	0.664	0.199	0.178	0.16	0.144	0.131	14.043
1954/55	0.12	0.27	0.145	10.804	4.863	4.042	0.436	0.311	0.258	0.231	0.208	0.187	21.875
1955/56	4.633	15.957	8.483	14.634	13.273	13.554	6.019	1.168	1.012	0.878	0.765	0.668	81.044
1956/57	0.908	0.518	0.485	0.402	0.402	0.425	0.454	0.243	0.215	0.193	0.176	0.18	4.601
1957/58	0.225	0.258	0.204	1.827	0.467	1.044	0.113	0.098	0.096	0.087	0.084	0.081	4.584
1958/59	0.079	0.099	32.753	2.019	6.205	8.452	2.308	2.284	0.521	0.457	0.402	0.447	56.026
1959/60	1.469	1.467	2.554	9.106	16.634	10.467	2.146	0.68	0.589	0.515	0.451	0.396	46.474
1960/61	4.963	0.506	0.725	0.551	0.302	2.298	0.393	0.851	0.212	0.194	0.178	0.172	11.345
1961/62	0.171	9.096	25.043	15.058	4.068	14.426	1.657	0.964	0.885	0.729	0.639	0.561	73.297
1962/63	14.655	1.899	31.211	36.64	20.866	2.46	9.092	1.455	1.258	1.089	0.946	0.821	122.392
1963/64	0.718	0.965	25.212	8.185	16.812	9.226	1.439	1.065	0.925	0.806	0.703	0.616	66.672
1964/65	0.536	0.483	0.553	3.623	3.599	1.86	0.305	0.27	0.239	0.212	0.189	0.249	12.118
1965/66	24.547	5.443	2.044	5.957	12.399	0.765	0.865	0.524	0.461	0.406	0.359	0.319	54.089
1966/67	0.325	0.27	0.24	0.33	1.079	0.186	0.171	0.165	0.135	0.124	0.115	0.105	3.245
1967/68	0.4	6.866	0.307	0.237	15.227	2.254	0.527	0.419	0.367	0.325	0.289	0.255	27.473
1968/69	0.262	6.825	5.279	11.001	24.356	14.296	1.478	0.928	0.795	0.684	0.599	0.543	67.046
1969/70	3.29	1.83	1.14	41.691	1.448	1.803	1.262	0.545	0.618	0.398	0.352	0.309	54.686
1970/71	0.269	0.256	1.496	4.981	0.274	0.243	1.687	0.277	0.232	0.205	0.189	0.172	10.281
1971/72	0.154	0.139	0.132	5.365	6.177	4.077	0.54	0.291	0.258	0.23	0.206	0.376	17.945
1972/73	7.594	0.344	4.36	2.788	0.453	0.403	0.253	0.296	0.211	0.185	0.172	0.157	17.216
1973/74	0.15	0.172	0.255	0.182	0.117	0.503	0.383	0.092	0.091	0.082	0.08	0.076	2.183
1974/75	0.072	0.1	0.095	0.098	0.551	3.742	0.197	0.511	0.092	0.087	0.087	0.085	5.717
1975/76	0.077	0.072	0.628	0.081	0.181	0.099	0.216	0.072	0.068	0.065	0.064	1.871	3.494
1976/77	0.325	0.462	13.275	28.449	11.356	0.867	0.743	0.65	0.597	0.495	0.435	0.393	58.047
1977/78	1.522	2.173	25.167	13.993	20.99	2.361	3.233	1.149	0.806	0.702	0.613	0.534	73.243
1978/79	0.544	1.018	5.473	31.673	20.97	6.627	2.553	0.936	0.815	0.71	0.618	0.537	72.474
1979/80	3.273	0.435	0.381	0.354	1.68	0.707	0.252	0.274	0.196	0.176	0.163	0.152	8.043
1980/81	0.145	2.323	0.146	0.132	0.122	0.121	0.116	0.1	0.093	0.086	0.08	0.077	3.541
1981/82	0.069	0.065	7.718	5.412	0.587	2.092	0.213	0.18	0.163	0.148	0.134	0.137	16.918
1982/83	0.115	1.213	0.124	0.096	0.723	0.087	0.274	0.083	0.079	0.08	0.079	0.075	3.028
1983/84	1.881	35.22	9.013	0.96	0.666	6.13	0.655	0.688	0.424	0.372	0.324	0.283	56.616
1984/85	0.249	2.341	0.819	13.056	7.436	0.542	2.855	0.453	0.401	0.349	0.311	0.278	29.09
1985/86	0.245	0.225	2.515	0.198	1.843	0.915	0.331	0.149	0.136	0.124	0.117	0.112	6.91
1986/87	0.655	0.12	0.094	3.339	2.981	0.134	0.141	0.114	0.103	0.095	0.092	0.095	7.963
1987/88	0.904	1.433	12.189	9.559	1.722	0.584	0.511	0.653	0.425	0.355	0.316	0.28	28.931
1988/89	0.375	5.218	0.258	2.525	0.247	0.208	0.898	0.185	0.151	0.137	0.128	0.127	10.457
1989/90	11.237	19.287	71.093	6.548	1.404	2.461	3.997	1.006	0.872	0.757	0.66	0.575	119.897
1990/91	0.552	0.441	0.395	0.337	0.672	0.736	1.451	0.24	0.213	0.189	0.17	0.154	5.55
1991/92	0.173	0.128	0.141	0.107	0.109	0.09	0.087	0.08	0.089	0.071	0.069	0.065	1.209
1992/93	0.119	0.064	1.63	0.272	0.152	0.857	0.202	0.148	0.066	0.064	0.061	0.059	3.694
1993/94	9.963	0.618	0.22	0.366	5.905	0.238	0.214	0.204	0.172	0.158	0.148	0.137	18.343
1994/95	0.123	0.128	0.155	0.206	0.3	0.102	0.082	0.078	0.074	0.072	0.071	0.067	1.458
1995/96	0.062	4.356	35.889	65.398	7.571	5.309	1.589	1.779	1.044	0.906	0.787	0.684	125.374
1996/97	0.594	0.518	26.578	17.315	1.276	0.971	0.871	0.735	0.646	0.559	0.492	0.546	51.101
1997/98	1.511	16.992	12.35	14.404	14.588	1.438	0.85	0.731	0.63	0.55	0.481	0.43	64.955
1998/99	0.368	0.322	0.286	0.262	0.225	0.885	0.183	0.166	0.15	0.136	0.123	0.18	3.286
1999/00	2.105	0.106	0.108	0.092	0.083	0.085	3.032	0.776	0.104	0.095	0.089	0.083	6.758
2000/01	0.079	0.152	32.321	14.794	6.017	18.318	1.032	0.898	0.772	0.673	0.59	0.774	76.42
2001/02	0.975	1.587	1.73	3.236	0.39	4.878	2.742	0.486	0.426	0.375	0.331	0.332	17.488
2002/03	0.377	0.41	5.454	1.449	7.058	2.44	4.19	0.39	0.346	0.308	0.275	0.256	22.953
2003/04	9.913	12.917	8.239	1.175	14.56	4.058	0.978	0.862	0.737	0.642	0.561	0.488	55.13
2004/05	0.933	0.394	0.346	0.302	0.269	0.238	0.21	0.196	0.171	0.154	0.139	0.125	3.477
2005/06	1.857	1.129	1.157	6.357	3.067	6.872	1.436	0.282	0.272	0.225	0.217	0.181	23.052
Promedio	1.897	2.816	7.038	7.126	5.168	3.519	1.408	0.565	0.384	0.331	0.295	0.309	30.855
Máximo	24.547	35.22	71.093	65.398	24.356	18.318	9.092	3.264	1.258	1.089	0.946	1.871	125.374
Mínimo	0.06	0.064	0.094	0.081	0.083	0.085	0.082	0.072	0.066	0.064	0.061	0.059	1.209
Percentil 10	0.0905	0.1155	0.143	0.157	0.236	0.16	0.177	0.099	0.0915	0.084	0.08	0.079	3.2655
Percentil 90	4.798	6.8455	25.1895	16.187	15.931	10.23	3.3375	1.0355	0.8105	0.706	0.616	0.568	72.8585
Mediana	0.3715	0.518	1.3265	2.6565	1.6825	1.8315	0.7535	0.4135	0.265	0.2305	0.213	0.2445	17.1165
Desviación Típica	4.057	5.767	12.410	11.534	6.625	4.492	1.785	0.549	0.294	0.251	0.216	0.276	31.160



Embalse del Sancho													Total general
oct	nov	dic	ene	feb	mar	abr	may	jun	jul	ago	sep		
1940/41	2.538	0.373	0.371	26.712	17.036	7.225	10.332	0.877	0.516	0.451	0.394	0.351	67.176
1941/42	0.303	1.15	0.268	1.098	0.311	4.335	2.67	0.278	0.245	0.217	0.195	0.192	11.262
1942/43	1.627	5.161	7.529	10.57	0.945	18.164	4.959	0.471	0.409	0.357	0.315	0.323	50.83
1943/44	0.321	0.228	0.287	0.176	0.196	0.17	0.127	0.117	0.105	0.093	0.109	0.081	2.01
1944/45	0.074	0.089	0.096	0.083	2.518	1.365	0.054	0.049	0.054	0.046	0.045	0.043	4.516
1945/46	0.039	5.611	4.122	1.018	0.215	2.746	3.563	5.383	0.231	0.204	0.183	0.164	23.479
1946/47	0.261	0.18	0.119	1.025	28.806	19.401	0.45	0.383	0.33	0.289	0.256	0.25	51.75
1947/48	0.235	0.192	0.224	1.775	2.486	0.194	0.49	0.362	0.137	0.122	0.111	0.101	6.429
1948/49	0.128	0.084	7.255	0.253	0.213	0.666	0.234	0.148	0.131	0.119	0.109	0.242	9.582
1949/50	0.1	2.107	3.952	2.457	1.144	0.476	0.239	0.683	0.187	0.165	0.147	0.172	11.829
1950/51	0.12	0.135	0.358	0.253	1.154	1.798	0.124	0.109	0.097	0.089	0.082	0.08	4.399
1951/52	0.068	1.408	0.142	1.109	2.867	12.748	1.379	0.588	0.601	0.223	0.212	0.185	21.53
1952/53	0.166	0.546	0.316	3.848	0.699	3.304	1.73	0.228	0.202	0.179	0.161	0.143	11.522
1953/54	0.253	0.95	4.945	0.263	0.291	1.41	0.418	0.134	0.12	0.108	0.097	0.088	9.077
1954/55	0.08	0.129	0.07	8.362	2.908	2.034	0.235	0.213	0.174	0.156	0.141	0.126	14.628
1955/56	0.535	19.186	7.246	13.186	8.302	15.783	6.576	0.789	0.685	0.595	0.519	0.452	73.854
1956/57	0.713	0.346	0.308	0.263	0.27	0.265	0.359	0.165	0.145	0.131	0.12	0.125	3.21
1957/58	0.151	0.222	0.13	0.852	0.319	0.902	0.073	0.067	0.063	0.059	0.057	0.055	2.95
1958/59	0.053	0.057	29.054	1.12	6.578	10.17	2.349	3.284	0.354	0.311	0.274	0.326	53.93
1959/60	1.673	1.153	1.041	9.424	26.813	15.132	1.779	0.491	0.4	0.349	0.306	0.269	58.83
1960/61	5.539	0.497	0.344	0.307	0.198	1.889	0.239	1.586	0.143	0.131	0.121	0.113	11.107
1961/62	0.117	11.189	21.839	18.38	2.878	20.982	1.027	0.653	0.614	0.495	0.435	0.382	78.991
1962/63	24.587	2.09	30.155	53.281	30.465	2.063	12.016	0.986	0.852	0.739	0.643	0.558	158.435
1963/64	0.484	2.155	28.339	8.17	22.092	12.643	0.93	0.723	0.629	0.548	0.478	0.418	77.609
1964/65	0.364	0.327	0.332	1.466	2.31	1.338	0.207	0.184	0.163	0.145	0.129	0.137	7.102
1965/66	37.113	3.365	0.63	4.197	13.068	0.661	1.121	0.356	0.313	0.276	0.244	0.218	61.562
1966/67	0.234	0.182	0.156	0.277	0.577	0.136	0.126	0.119	0.095	0.084	0.079	0.072	2.137
1967/68	0.132	11.438	0.179	0.154	21.635	3.51	0.361	0.281	0.247	0.219	0.195	0.173	38.524
1968/69	0.184	13.92	3.596	15.535	36.612	18.358	0.969	0.701	0.539	0.464	0.407	0.363	91.648
1969/70	2.621	2.247	0.312	59.272	0.69	1.422	1.159	0.395	0.81	0.271	0.24	0.21	69.649
1970/71	0.184	0.195	0.827	4.751	0.186	0.165	4.761	0.641	0.158	0.14	0.129	0.121	12.258
1971/72	0.323	0.094	0.282	8.67	11.689	6.822	0.392	0.198	0.176	0.156	0.14	0.227	29.169
1972/73	10.56	0.257	9.396	4.32	0.433	0.479	0.173	0.368	0.141	0.126	0.117	0.107	26.477
1973/74	0.104	0.121	0.316	0.108	0.093	0.538	0.237	0.062	0.067	0.056	0.054	0.052	1.808
1974/75	0.049	0.065	0.063	0.1	0.488	4.104	0.203	0.34	0.062	0.059	0.059	0.058	5.65
1975/76	0.052	0.049	1.032	0.055	0.408	0.086	0.541	0.049	0.046	0.044	0.047	0.562	2.971
1976/77	0.335	0.531	19.859	31.774	17.987	0.605	0.502	0.438	0.398	0.336	0.295	0.26	73.32
1977/78	1.021	4.529	30.111	15.714	28.581	2.571	5.017	1.913	0.562	0.479	0.418	0.365	91.281
1978/79	0.381	0.69	7.854	30.222	22.832	6.762	4.342	0.636	0.554	0.484	0.421	0.366	75.544
1979/80	3.881	0.307	0.319	0.456	2.263	0.735	0.207	0.285	0.134	0.12	0.111	0.109	8.927
1980/81	0.166	3.218	0.149	0.15	0.095	0.103	0.112	0.068	0.063	0.058	0.055	0.054	4.291
1981/82	0.05	0.054	11.463	9.215	0.922	0.994	0.141	0.123	0.111	0.103	0.095	0.107	23.378
1982/83	0.077	1.391	0.211	0.127	0.823	0.073	0.441	0.057	0.054	0.054	0.051		3.413
1983/84	1.998	36.015	10.247	1.413	0.797	6.416	0.557	0.498	0.289	0.254	0.222	0.194	58.9
1984/85	0.189	2.067	0.85	11.121	6.969	0.451	4.776	0.312	0.275	0.238	0.213	0.19	27.651
1985/86	0.169	0.28	2.302	0.343	2.698	1.87	0.461	0.102	0.093	0.085	0.079	0.077	8.559
1986/87	1.412	0.182	0.144	5.416	4.053	0.211	0.243	0.077	0.07	0.065	0.064	0.064	12.001
1987/88	1.183	0.633	14.946	13.545	1.725	0.417	0.347	0.732	0.344	0.242	0.215	0.191	34.52
1988/89	0.289	3.712	0.346	3.871	0.513	0.415	2.323	0.205	0.103	0.094	0.087	0.105	12.063
1989/90	6.784	15.171	57.571	9.766	1.316	3.598	10.435	0.685	0.593	0.516	0.45	0.392	107.277
1990/91	0.55	0.342	0.452	0.378	1.622	2.559	3.619	0.164	0.148	0.129	0.116	0.105	10.184
1991/92	0.218	0.095	0.275	0.175	0.144	0.091	0.069	0.056	0.06	0.049	0.047	0.046	1.325
1992/93	0.123	0.044	1.5	0.752	0.201	0.342	0.388	0.228	0.045	0.043	0.042	0.046	3.754
1993/94	14.764	0.896	0.596	1.352	9.729	0.326	0.228	0.375	0.117	0.108	0.101	0.114	28.706
1994/95	0.124	0.139	0.494	0.789	0.735	0.134	0.059	0.055	0.053	0.049	0.049	0.046	2.726
1995/96	0.045	3.509	32.598	76.579	7.691	7.741	2.108	3.285	0.709	0.616	0.536	0.481	135.898
1996/97	0.428	0.372	30.411	21.16	0.872	0.664	0.853	0.508	0.452	0.381	0.335	0.908	57.344
1997/98	0.989	24.542	16.134	18.474	16.556	1.963	0.618	0.58	0.431	0.376	0.329	0.315	81.307
1998/99	0.253	0.221	0.236	0.347	0.165	0.501	0.131	0.115	0.102	0.093	0.084	0.242	2.49
1999/00	1.529	0.073	0.181	0.115	0.059	0.089	3.96	1.251	0.07	0.065	0.06	0.056	7.508
2000/01	0.071	0.3	29.01	18.092	8.388	19.649	0.732	0.687	0.526	0.459	0.402	0.533	78.849
2001/02	1.217	2.047	1.871	3.686	0.335	5.58	5.863	0.332	0.292	0.256	0.226	0.388	22.093
2002/03	0.204	0.54	8.351	2.16	10.618	3.468	5.553	0.266	0.236	0.21	0.187	0.168	31.961
2003/04	7.977	15.874	12.088	2.61	20.296	2.947	0.669	0.592	0.502	0.437	0.382	0.333	64.707
2004/05	2.418	0.273	0.248	0.21	0.185	0.182	0.143	0.132	0.116	0.105	0.095	0.085	4.192
2005/06	1.01	0.521	0.52	4.092	1.607	5.131	0.835	0.191	0.193	0.152	0.163	0.126	14.541
Promedio	2.151	3.122	6.924	8.288	6.343	4.092	1.793	0.567	0.272	0.225	0.201	0.213	34.191
Máximo	37.113	36.015	57.571	76.579	36.612	20.982	12.016	5.383	0.852	0.739	0.643	0.908	158.435
Mínimo	0.039	0.044	0.063	0.055	0.059	0.073	0.054	0.049	0.045	0.043	0.042	0.043	1.325
Percentil 10	0.0695	0.0865	0.1465	0.152	0.191	0.1505	0.1265	0.0675	0.0625	0.057	0.055	0.0545	2.9605
Percentil 90	4.71	11.314	28.6745	19.817	21.864	13.94	4.988	0.9315	0.597	0.4815	0.42	0.405	78.92
Mediana	0.275	0.509	0.613	1.9675	1.4615	1.61	0.5215	0.336	0.1815	0.156	0.144	0.17	18.079
Desviación Típica	5.822	6.471	11.536	14.422	9.325	5.712	2.643	0.858	0.215	0.170	0.146	0.165	35.746



Río Oraque	oct	nov	dic	ene	feb	mar	abr	may	jun	jul	ago	sep	Total general
1940/41	3.148	0.204	0.306	79.038	42.108	28.296	24.243	3.624	0.083	0.018	0	0.104	181.172
1941/42	0.013	4.431	0.304	1.263	0.87	7.436	10.073	0.002	0	0	0	0.228	24.62
1942/43	3.077	18.391	19.43	48.083	5.789	54.275	17.273	0.06	0	0	0	0.713	167.091
1943/44	1.382	0.027	1.231	0.008	0.329	0.218	0.045	0.056	0.039	0	0.369	0	3.704
1944/45	0.074	0.143	0.187	0.362	5.091	3.575	0.002	0	0.072	0	0	0	9.506
1945/46	0.107	23.415	22.419	5.859	1.604	11.129	11.962	27.893	0.062	0	0	0.041	104.491
1946/47	0.34	0.854	0.475	6.502	77.857	55.556	0.321	0.484	0	0	0.022	0.175	142.586
1947/48	0.921	0.495	2.529	12.318	21.422	3.062	3.344	8.65	0.001	0	0	0	52.742
1948/49	0.313	0.063	25.709	0.72	0.312	4.429	1.51	0.022	0.001	0	0	6.891	39.97
1949/50	0.004	4.183	19.245	6.015	6.881	6.749	0.091	3.805	0.006	0	0	0.079	47.058
1950/51	0.267	0.402	2.818	3.029	14.286	19.905	3.302	0.151	0.001	0	0	0.166	44.327
1951/52	0.042	15.796	4.07	6.253	7.652	54.666	2.784	5.548	0.275	0	0.039	0.045	97.17
1952/53	0.111	1.447	2.612	10.204	2.545	10.088	12.271	0.003	0	0	0	0.023	39.304
1953/54	5.454	1.129	12.425	1.019	1.302	14.362	0.765	0.001	0	0	0	0	36.457
1954/55	0.037	1.824	0.435	24.297	18.208	14.524	0.04	1.608	0	0	0	0	60.973
1955/56	2.079	42.356	27.229	28.961	16.25	51.239	32.766	0.176	0	0	0	0.039	201.095
1956/57	0.54	0.256	0.576	0.154	1.723	2.32	0.898	0.18	0.044	0	0	0.16	6.851
1957/58	1.443	1.161	0.704	4.875	1.493	5.357	0.081	0.005	0.015	0	0.003	0	15.137
1958/59	0.005	0.026	56.371	5.102	9.234	20.867	4.016	7.555	0	0	0	0.128	103.304
1959/60	3.356	5.444	5.309	12.761	50.315	46.05	2.51	1.297	0.011	0	0	0.007	127.06
1960/61	22.736	5.622	3.236	3.272	0.025	11.855	2.896	9.102	0	0.595	0	0.068	59.407
1961/62	0.183	28.356	33.27	41.498	3.856	44.199	1.437	0.087	0.479	0	0	0.002	153.367
1962/63	25.475	2.326	31.403	102.12	73.714	6.14	36.573	0.149	0.069	0	0	0.002	277.973
1963/64	0.035	4.027	49.456	9.943	48.999	36.612	0.997	0.048	0.008	0	0	0.042	150.167
1964/65	0	0.35	1.01	7.137	8.946	7.977	0.001	0	0.003	0	0	1.027	26.451
1965/66	69.632	13.421	2.319	25.678	39.434	4.036	4.255	0.002	0.007	0	0.012	0.051	158.847
1966/67	1.249	0.323	0.082	1.38	3.984	0.647	0.535	0.985	0.162	0	0	0	9.347
1967/68	0.47	11.637	0.299	0.033	46.451	11.195	0.672	0.015	0.003	0	0	0	70.775
1968/69	0.274	17.863	6.3	34.059	71.864	58.722	1.899	2.196	0.767	0	0	0.171	194.115
1969/70	5.912	8.035	2.166	108.29	2.008	7.68	0.348	0.509	1.408	0	0	0	136.355
1970/71	0	0.368	0.911	10.874	0.001	0.05	26.947	5.974	0.193	0	0	0	45.318
1971/72	0.002	0	0.221	23.849	25.194	26.852	0.381	0.009	0	0	0	0.543	77.051
1972/73	26.806	0.186	20.252	22.42	1.01	3.861	0	2.836	0.105	0	0	0	77.476
1973/74	0.042	0.298	1.437	1.405	1.165	5.712	3.91	0.007	0.061	0	0	0	14.037
1974/75	0	0.309	0.437	0.959	4.329	21.524	0.456	1.41	0.001	0	0	0	29.425
1975/76	0	0	1.584	0.053	2.728	0.563	3.686	0.005	0.004	0	0.024	3.557	12.204
1976/77	2.417	5.001	54.686	86.002	57.273	0.238	0	0	0.094	0	0	0.033	205.744
1977/78	3.882	8.046	69.78	28.173	60.366	5.394	14.962	3.997	0.012	0	0.001	0	194.613
1978/79	0.182	0.117	15.43	49.633	63.315	20.998	15.234	0	0	0.001	0	0	164.91
1979/80	10.669	0.014	0.029	0.233	1.154	1.024	0.06	0.778	0	0	0	0.001	13.962
1980/81	0.184	5.888	0.046	0.003	0.001	0.083	0.182	0.008	0	0	0	0.016	6.411
1981/82	0.001	0.005	27.729	23.294	4.483	3.143	0.534	0.001	0	0.197	0.024	0.128	59.539
1982/83	0	4.115	0.579	0.01	1.181	0	2.633	0.008	0	0	0.001	0	8.527
1983/84	2.766	45.556	10.798	2.105	0.547	13.594	0.735	1.441	0.008	0	0	0.005	77.555
1984/85	0.172	10.231	1.933	40.658	25.675	0.29	22.717	0.313	0.004	0	0	0	101.993
1985/86	0	0.618	9.431	2.875	23.688	6.043	3.223	0.118	0	0	0	0.136	46.132
1986/87	5.106	1.105	0.274	28.575	27.772	0.79	5.494	0.005	0	0.001	0.088	0.054	69.264
1987/88	7.162	3.437	54.67	47.613	7.318	0.019	0.011	5.431	1.927	0.002	0	0	127.59
1988/89	1.073	16.735	0.144	10.734	5.843	0.51	15.144	3.06	0	0	0	0.173	53.416
1989/90	14.7	39.091	156.254	17.76	0.25	2.967	32.683	0.013	0	0	0	0	263.718
1990/91	2.858	0.633	0.643	0.385	10.05	17.682	12.285	0	0.004	0	0	0	44.54
1991/92	0.433	0.222	0.579	0.062	0.168	0.073	0.264	0.033	0.154	0	0	0.006	1.994
1992/93	0.157	0	1.47	0.584	0.123	0.245	0.743	1.483	0	0	0	0.029	4.834
1993/94	32.045	1.5	0.238	2.843	26.973	0.086	0.1	1.307	0	0	0	0.01	65.102
1994/95	0.175	0.241	0.941	0.473	3.892	0.18	0.114	0.002	0.006	0	0	0	6.024
1995/96	0.004	13.43	65.13	169.41	14.199	12.089	1.911	7.359	0	0	0	0.195	283.726
1996/97	0.132	0.151	71.201	45.57	0.238	0.007	1.342	0.244	0.119	0.003	0	1.142	120.149
1997/98	2.182	41.749	37.82	37.068	34.864	2.757	0.374	1.082	0	0	0	0.234	158.13
1998/99	0.004	0.008	0.232	0.592	0.191	0.912	0.089	0.016	0	0	0	1.126	3.17
1999/00	6.507	0.008	0.788	0.348	0.036	1.41	18.707	8.252	0	0	0	0	36.056
2000/01	0.039	1.368	61.7	44.335	24.743	49.45	0.175	0.369	0	0	0	1.974	184.153
2001/02	6.505	2.469	2.051	5.154	0.136	11.627	18.042	0.013	0	0	0	1.165	47.162
2002/03	0.041	1.365	16.787	2.698	37.977	13.545	11.067	0	0	0	0	0.017	83.497
2003/04	21.469	21.986	12.421	2.366	30.547	5.982	0.012	0.059	0	0	0	0	94.842
2004/05	5.109	0.025	0.005	0	0.002	0.047	0	0.013	0	0	0	0	5.201
2005/06	1.541	0.789	0.307	2.456	1.499	8.713	0.508	0	0.228	0	0.083	0.017	16.141
Promedio	4.592	6.683	15.649	19.724	16.416	12.752	5.949	1.816	0.098	0.012	0.010	0.314	84.016
Máximo	69.632	45.556	156.254	169.41	77.857	58.722	36.573	27.893	1.927	0.595	0.369	6.891	283.726
Mínimo	0	0	0.005	0	0.001	0	0	0	0	0	0	0	1.994
Percentil 10	0.0015	0.0195	0.2265	0.108	0.152	0.0845	0.026	0.0005	0	0	0	0	6.631
Percentil 90	12.685	20.189	54.678	47.848	49.657	45.125	18.375	5.761	0.1775	0.0005	0.017	0.87	189.134
Mediana	0.3865	1.263	2.2425	5.937	5.44	6.0125	1.3895	0.1335	0.001	0	0	0.017	60.256
Desviación Típica	10.742	11.217	26.712	31.019	21.441	16.623	9.178	4.067	0.308	0.077	0.048	0.990	73.541



Embalse Sotiel-Olivargas	Embalse Sotiel-Olivargas												Total general
	oct	nov	dic	ene	feb	mar	abr	may	jun	jul	ago	sep	
1940/41	3.426	4.093	0.586	54.022	22.511	13.177	12.314	1.886	0.801	0.027	0.004	0.102	112.949
1941/42	0.016	2.909	0.38	3.089	2.595	5.814	8.453	0.18	0.014	0.004	0.006	0.975	24.435
1942/43	2.066	8.319	10.234	20.465	3.072	21.663	8.331	0.124	0.006	0.01	0.005	0.457	74.752
1943/44	1.457	0.042	1.721	0.176	1.417	1.005	0.945	0.131	0.225	0.009	0.213	0.01	7.351
1944/45	0.097	0.329	0.252	0.559	0.231	0.248	0.028	0.01	0.044	0.004	0.003	0.002	1.807
1945/46	0.074	11.144	9.649	3.123	1.599	4.749	3.909	13.291	0.18	0.007	0.005	0.018	47.748
1946/47	0.185	0.537	0.065	3.136	29.761	22.441	0.436	0.53	0.008	0.004	0.013	0.074	57.19
1947/48	0.741	0.146	1.427	9.555	13.41	1.296	1.889	4.177	0.032	0.004	0.004	0.003	32.684
1948/49	0.114	0.004	8.39	0.522	0.166	1.62	1.729	0.147	0.009	0.004	0.004	5.043	17.752
1949/50	0.019	1.612	10.797	3.035	5.799	2.155	0.035	2.771	0.039	0.005	0.003	0.004	26.274
1950/51	0.101	0.267	1.797	3.109	8.476	8.891	1.508	0.108	0.016	0.004	0.003	0.085	24.365
1951/52	0.007	8.54	3.417	4.357	2.597	21.683	0.526	3.314	0.405	0.007	0.006	0.01	44.869
1952/53	0.021	1.02	1.498	3.667	2.313	6.487	7.55	0.038	0.006	0.004	0.004	0.003	22.611
1953/54	3.498	0.402	8.97	0.575	0.953	8.762	0.605	0.023	0.004	0.003	0.003	0.002	23.8
1954/55	0.004	0.93	0.057	9.661	7.594	5.226	0.053	0.669	0.011	0.004	0.004	0.003	24.216
1955/56	1.284	18.113	13.748	14.624	11.02	17.66	12.975	0.071	0.005	0.004	0.004	0.029	89.537
1956/57	0.084	0.059	0.148	0.033	0.902	0.864	0.386	0.066	0.031	0.005	0.004	0.051	2.633
1957/58	0.184	0.425	0.103	2.595	1.152	3.055	0.039	0.005	0.031	0.003	0.005	0.004	7.601
1958/59	0.003	0.016	29.983	4	5.123	8.339	1.823	5.499	0.029	0.005	0.004	0.024	54.848
1959/60	2.223	1.501	1.884	5.403	16.364	11.686	1.213	0.419	0.034	0.005	0.004	0.004	40.74
1960/61	12.633	2.225	1.427	2.095	0.243	2.817	0.721	1.538	0.031	0.009	0.006	0.038	23.783
1961/62	0.078	8.445	11.534	14.667	2.514	14	1.334	0.058	0.12	0.005	0.006	0.006	52.767
1962/63	5.678	0.912	11.05	35.606	27.136	4.156	16.332	0.16	0.072	0.005	0.004	0.024	101.135
1963/64	0.027	4.359	21.212	9.54	30.544	17.612	0.915	0.399	0.021	0.005	0.004	0.092	84.73
1964/65	0.005	0.539	1.446	11.005	9.235	6.389	0.037	0.005	0.01	0.002	0.003	1.945	30.621
1965/66	31.196	9.737	4.759	21.731	22.155	0.133	5.604	0.076	0.011	0.004	0.008	0.059	95.473
1966/67	2.818	0.482	0.069	2.576	5.02	1.525	1.086	1.532	0.584	0.011	0.004	0.003	15.71
1967/68	0.418	6.078	0.096	0.016	20.353	3.344	0.753	0.023	0.008	0.004	0.004	0.003	31.1
1968/69	0.294	11.542	7.393	15.706	28.725	20.344	1.101	3.368	0.088	0.006	0.004	0.049	88.62
1969/70	1.414	4.951	1.015	47.139	0.609	4.477	0.271	0.672	1.989	0.027	0.005	0.002	62.571
1970/71	0.002	0.551	0.83	6.75	0.059	0.232	11.911	4.166	0.439	0.014	0.006	0.015	24.975
1971/72	0.002	0.008	0.662	13.921	11.336	10.864	0.672	0.022	0.004	0.005	0.003	0.267	37.766
1972/73	16.039	0.418	8.392	15.748	0.995	1.604	0.04	5.202	0.085	0.008	0.006	0.003	48.54
1973/74	0.043	0.675	1.897	2.684	2.995	5.272	3.67	0.059	0.813	0.016	0.004	0.003	18.131
1974/75	0.003	0.622	1.005	2.24	4.14	13.433	0.698	2.169	0.024	0.005	0.005	0.004	24.348
1975/76	0.002	0.003	1.29	0.277	4.659	2.16	3.597	0.068	0.087	0.003	0.021	2.705	14.872
1976/77	2.591	4.993	24.226	20.553	17.149	0.179	0.008	0.004	0.158	0.006	0.004	0.006	69.877
1977/78	2.35	3.964	33.784	11.658	26.267	3.214	8.93	2.37	0.275	0.009	0.004	0.012	92.837
1978/79	0.376	0.079	15.484	25.802	21.125	7.561	8.249	0.039	0.007	0.004	0.003	0.005	78.734
1979/80	8.862	0.139	0.039	0.86	1.494	1.576	0.258	1.37	0.014	0.004	0.005	0.004	14.625
1980/81	0.32	3.731	0.036	0.035	0.079	0.246	0.659	0.069	0.004	0.003	0.003	0.013	5.198
1981/82	0.013	0.002	20.756	10.163	4.436	1.831	0.692	0.011	0.003	0.008	0.117	0.577	38.609
1982/83	0.008	4.772	1.001	0.064	0.983	0.024	4.07	0.059	0.005	0.005	0.013	0.003	11.007
1983/84	1.481	22.583	6.796	2.814	0.831	7.071	1	2.346	0.056	0.006	0.002	0.003	44.989
1984/85	0.495	6.36	1.338	21.933	13.784	0.757	9.779	0.612	0.022	0.004	0.005	0.004	55.093
1985/86	0.002	1.163	7.459	3.685	14.812	2.255	2.034	0.165	0.009	0.003	0.004	0.093	31.684
1986/87	1.439	0.939	0.623	14.774	14.498	1.657	4.818	0.036	0.005	0.004	0.05	0.05	38.893
1987/88	3.246	1.801	24.225	19.633	2.493	0.345	0.128	2.67	2.771	0.022	0.005	0.003	57.342
1988/89	1.05	5.373	0.106	2.872	2.663	0.526	7.101	3.085	0.022	0.004	0.004	0.102	22.908
1989/90	1.726	16.537	54.788	6.787	0.215	0.82	9.057	0.061	0.005	0.003	0.004	0.003	90.006
1990/91	2.639	1.755	0.723	0.683	7.214	9.771	3.644	0.026	0.007	0.003	0.004	0.006	26.475
1991/92	0.327	0.065	0.345	0.089	0.106	0.055	0.363	0.093	0.26	0.009	0.003	0.015	1.73
1992/93	0.378	0.01	1.087	0.322	0.135	0.252	0.596	1.177	0.022	0.004	0.003	0.064	4.05
1993/94	16.344	1.64	0.206	5.338	12.049	0.337	0.169	4.025	0.034	0.006	0.005	0.005	40.158
1994/95	0.096	0.228	0.845	0.867	3.723	0.51	0.286	0.004	0.007	0.004	0.004	0.003	6.577
1995/96	0.003	12.222	25.484	57.766	6.768	3.815	0.858	4.623	0.07	0.006	0.003	0.34	111.958
1996/97	0.438	0.193	34.703	15.836	0.295	0.06	1.925	0.57	0.376	0.035	0.005	0.486	54.922
1997/98	0.633	21.763	21.169	13.317	12.33	1.74	0.589	2.504	0.033	0.005	0.004	0.313	74.4
1998/99	0.012	0.005	0.364	0.726	0.318	1.006	0.216	0.041	0.003	0.003	0.002	1.059	3.755
1999/00	5.918	0.046	1.714	0.547	0.062	0.533	13.923	5.892	0.041	0.004	0.003	0.003	28.686
2000/01	0.041	3.44	24.795	25.328	11.57	23.007	0.244	0.54	0.018	0.004	0.005	0.975	89.967
2001/02	5.221	1.541	2.31	5.429	0.216	8.291	9.228	0.205	0.008	0.004	0.004	2.249	34.706
2002/03	0.15	1.946	14.998	6.003	15.84	7.853	6.625	0.037	0.006	0.004	0.004	0.151	53.617
2003/04	7.197	7.296	8.633	3.242	12.699	5.297	0.135	0.124	0.01	0.004	0.004	0.002	44.643
2004/05	5.163	0.073	0.017	0.027	0.019	0.132	0.016	0.01	0.003	0.003	0.003	0.002	5.468
2005/06	2.003	0.352	1.404	1.307	0.995	8.175	0.786	0.015	0.48	0.021	0.014	0.068	15.62
Promedio	2.375	3.590	7.707	9.483	7.772	5.668	3.180	1.299	0.167	0.007	0.010	0.284	41.543
Máximo	31.196	22.583	54.788	57.766	30.544	23.007	16.332	13.291	2.771	0.035	0.213	5.043	112.949
Mínimo	0.002	0.002	0.017	0.016	0.019	0.024	0.008	0.004	0.003	0.002	0.002	0.002	1.73
Percentil 10	0.0035	0.029	0.0995	0.2265	0.1905	0.239	0.0465	0.013	0.005	0.003	0.003	0.003	6.0225
Percentil 90	5.798	10.441	24.2255	21.832	21.64	15.806	9.1425	4.0955	0.422	0.0125	0.011	0.776	89.752
Mediana	0.377	1.0915	1.7175	3.8425	3.9315	3.1345	0.9725	0.1625	0.023	0.0045	0.004	0.014	33.695
Desviación Típica	5.004	5.262	10.987	12.456	8.716	6.411	4.149	2.193	0.438	0.006	0.029	0.789	30.093



Final del río Odiel	oct	nov	dic	ene	feb	mar	abr	may	jun	jul	ago	sep	Total general
1940/41	30.379	16.36	8.258	466.64	198.14	95.734	117.49	13.486	4.801	1.19	0.868	1.212	954.554
1941/42	0.782	23.62	3.505	20.936	16.702	56.436	72.015	3.1	0.685	0.504	0.48	9.665	208.43
1942/43	19.735	52.656	88.38	170.66	25.225	190.25	69.743	1.915	0.924	0.912	0.724	3.55	624.673
1943/44	9.716	0.906	11.851	2.309	11.644	8.524	9.978	1.041	1.175	0.304	1.106	0.271	58.825
1944/45	1.378	1.604	2.628	4.522	8.799	6.388	0.352	0.469	0.42	0.148	0.136	0.118	26.962
1945/46	1.171	90.353	90.709	20.558	9.94	40.292	38.757	88.339	1.53	0.524	0.452	0.53	383.155
1946/47	2.376	4.852	1.236	27.279	289.69	227.59	4.39	2.477	0.793	0.647	0.64	1.376	563.345
1947/48	5.09	2.534	11.551	72.584	103.62	11.627	14.727	26.729	0.781	0.315	0.291	0.247	250.092
1948/49	1.4	0.322	84.008	4.226	1.775	12.98	10.281	0.82	0.385	0.304	0.279	28.887	145.667
1949/50	0.507	13.814	84.322	26.961	34.498	18.973	1.045	19.953	0.883	0.415	0.351	0.552	202.274
1950/51	3.637	2.844	16.064	23.16	63.583	80.299	14.978	2.549	0.416	0.243	0.213	1.214	209.2
1951/52	0.354	77.543	9.619	38.202	21.543	199.07	10.343	28.265	2.749	0.56	0.53	0.522	389.297
1952/53	0.937	17.74	26.187	61.601	28.96	53.53	84.416	1.068	0.493	0.42	0.391	0.367	276.11
1953/54	27.777	5.694	69.874	6.044	8.176	57.695	6.378	0.606	0.303	0.279	0.249	0.216	183.291
1954/55	0.364	10.762	1.736	96.811	78.454	54.466	1.443	5.609	0.515	0.382	0.348	0.299	251.189
1955/56	14.224	152.15	118.858	128.43	94.621	188.42	94.241	2.545	1.486	1.277	1.126	1.56	798.941
1956/57	2.509	1.65	2.064	0.965	6.3	6.233	6.15	1.057	0.525	0.337	0.307	1.827	29.924
1957/58	2.446	5.215	2.095	19.997	8.074	21.406	0.778	0.217	0.233	0.17	0.253	0.164	61.048
1958/59	0.294	0.327	274.69	32.161	38.22	69.92	21.79	33.061	1.136	0.712	0.612	1.213	474.136
1959/60	14.74	18.798	23.134	66.714	204.89	155.87	16.374	7.047	1.442	0.794	0.69	0.616	511.105
1960/61	107.85	27.908	14.397	12.532	1.822	47.579	10.089	18.769	0.745	1.488	0.318	3.844	247.339
1961/62	1.856	109.51	183.438	148.44	28.382	178.11	17.18	2.162	2.497	1.095	0.974	0.964	674.603
1962/63	93.498	12.183	149.971	399.51	246.77	35.17	153.44	3.841	2.287	1.588	1.376	1.317	1100.951
1963/64	1.503	41.245	239.237	52.968	247.64	143.49	7.564	2.33	1.416	1.191	1.039	1.24	740.865
1964/65	0.822	3.373	9.969	60.927	59.183	41.842	0.95	0.453	0.394	0.333	0.304	14.373	192.923
1965/66	242.86	70.803	20.064	123.82	156.19	12.192	35.226	1.3	0.764	0.627	0.582	0.745	665.165
1966/67	18.697	8.669	0.804	11.484	32.324	7.419	3.911	7.483	1.952	0.321	0.217	0.184	93.465
1967/68	6.144	83.79	1.463	0.473	196.67	35.394	8.079	0.904	0.591	0.535	0.457	0.395	334.898
1968/69	2.371	88.31	41.442	133.61	281.87	226.96	11.739	11.638	2.276	1.033	0.895	1.58	803.723
1969/70	19.94	34.108	6.396	483.16	8.065	34.557	4.286	4.411	12.573	0.938	0.56	0.467	609.462
1970/71	0.405	6.054	12.58	73.208	1.166	1.831	119.42	32.926	2.646	0.482	0.354	0.307	251.382
1971/72	0.467	0.24	3.01	117.19	114.88	123.56	3.939	0.847	0.423	0.373	0.336	1.754	367.02
1972/73	104.49	2.333	83.496	90.467	6.617	11.372	0.601	25.625	1.515	0.367	0.324	0.266	327.475
1973/74	0.656	3.221	9.082	11.39	14.153	31.889	23.522	0.67	2.65	0.332	0.174	0.146	97.885
1974/75	0.145	4.428	5.577	12.085	28.825	94.303	4.018	11.95	0.449	0.189	0.199	0.17	162.338
1975/76	0.133	0.139	12.299	1.464	21.566	6.535	27.385	0.712	0.287	0.132	0.221	15.614	86.487
1976/77	21.592	31.596	218.806	294.04	220.8	3.005	1.148	0.954	1.503	0.776	0.665	0.622	795.512
1977/78	23.77	45.188	308.508	92.354	242.43	24.106	66.876	18.051	2.858	1.112	0.911	0.805	826.965
1978/79	2.465	1.814	108.887	222.31	224.63	84.132	62.314	1.864	1.262	1.073	0.907	0.86	712.521
1979/80	63.873	1.509	0.989	4.083	8.102	6.36	1.201	5.713	0.466	0.358	0.303	0.354	93.311
1980/81	1.891	29.306	0.757	0.45	0.48	1.499	2.703	0.401	0.186	0.166	0.151	0.174	38.164
1981/82	0.157	0.136	144.532	90.912	21.7	11.112	3.214	0.406	0.279	0.466	0.548	1.729	275.191
1982/83	0.263	20.989	5.511	1.096	6.09	1.074	20.532	1.453	0.188	0.187	0.177	0.145	57.705
1983/84	10.783	182.5	58.86	12.796	5.3	58.372	12.21	11.247	1.498	0.612	0.488	0.467	355.135
1984/85	2.03	40.855	7.737	171.38	134.14	8.364	80.582	4.68	0.878	0.548	0.533	0.443	452.165
1985/86	0.375	16.821	63.95	31.246	123.68	22.473	19.522	1.908	0.319	0.22	0.227	0.686	281.425
1986/87	12.342	8.28	6.44	106.41	92.677	14.156	26.855	0.8	0.211	0.205	0.445	0.483	269.308
1987/88	26.133	21.402	245.856	181.25	24.896	6.51	3.13	17.634	11.585	0.791	0.518	0.443	540.152
1988/89	6.644	64.631	1.762	25.214	19.806	4.703	51.108	14.434	0.524	0.253	0.24	1.26	190.579
1989/90	31.091	151.7	520.952	69.963	4.584	10.908	97.424	2.541	1.295	1.103	0.978	0.841	893.384
1990/91	18.279	7.585	9.319	6.142	53.048	71.882	31.413	0.7	0.403	0.307	0.29	0.308	199.676
1991/92	5.503	5.162	4.014	1.277	1.699	0.775	3.445	1.132	1.976	0.234	0.144	0.158	25.519
1992/93	3.754	0.218	7.535	3.729	1.161	1.758	5.322	11.02	0.393	0.145	0.124	0.412	35.571
1993/94	130.08	16.005	2.678	24.404	94.524	1.916	1.497	19.89	0.715	0.308	0.275	0.273	292.563
1994/95	1.568	2.147	5.969	8.043	24.166	2.274	0.944	0.171	0.187	0.158	0.155	0.124	45.906
1995/96	0.126	70.767	271.152	627.98	55.614	41.042	12.647	31.738	1.864	1.344	1.146	2.321	1117.74
1996/97	2.43	3.591	338.44	184.33	4.006	1.598	11.306	3.596	3.033	1.066	0.792	5.269	559.453
1997/98	9.799	185.48	183.218	146.09	135.85	17.986	4.02	16.792	1.356	0.839	0.728	2.127	704.278
1998/99	0.637	0.524	2.83	5.371	1.774	5.724	0.912	0.419	0.257	0.234	0.208	6.494	25.384
1999/00	47.27	0.788	7.578	3.611	0.584	3.527	93.228	42.116	0.713	0.196	0.167	0.154	199.932
2000/01	0.802	16.902	231.048	203.58	93.856	214.55	3.011	4.963	1.303	1.005	0.894	8.78	780.701
2001/02	31.583	16.713	19.087	34.146	2.259	63.651	74.556	1.714	0.71	0.577	0.516	12.813	258.325
2002/03	1.933	15.461	102.606	40.504	135.33	81.64	63.676	1.063	0.577	0.493	0.444	0.714	444.444
2003/04	89.254	80.543	85.047	20.655	198.75	41.06	5.143	3.743	1.18	0.952	0.838	0.715	527.88
2004/05	58.793	1.513	0.83	0.634	0.624	2.556	0.43	0.393	0.283	0.265	0.235	0.206	66.762
2005/06	16.795	2.72	6.969	24.429	11.794	66.299	7.909	0.604	5.745	0.6	0.71	0.793	145.367
Promedio	20.662	30.892	71.149	85.787	70.353	52.469	27.201	8.917	1.498	0.577	0.502	2.254	372.261
Máximo	242.86	185.48	520.952	627.98	289.69	227.59	153.44	88.339	12.573	1.588	1.376	28.887	1117.74
Mínimo	0.126	0.136	0.757	0.45	0.48	0.775	0.352	0.171	0.186	0.132	0.124	0.118	25.384
Percentil 10	0.359	0.656	1.749	1.8865	1.7745	2.095	0.9975	0.461	0.281	0.188	0.176	0.167	51.8055
Percentil 90	61.333	86.05	235.143	193.95	212.85	166.99	82.499	26.177	2.6995	1.1075	0.943	5.8815	797.2265
Mediana	3.073	12.999	12.4395	31.704	26.804	27.998	10.312	2.543	0.787	0.474	0.445	0.654	275.6505
Desviación Típica	40.190	44.580	105.579	#####	84.198	63.346	35.862	14.152	2.163	0.378	0.307	4.685	289.861



Embalse del Jarrama													Total general
oct	nov	dic	ene	feb	mar	abr	may	jun	jul	ago	sep		
1940/41	4.404	1.602	1.766	54.342	21.247	7.66	13.959	0.891	0.596	0	0.001	0.019	106.487
1941/42	0.011	4.593	0.833	4.195	3.571	14.134	13.722	0.416	0.008	0	0	0.74	42.223
1942/43	6.709	4.888	9.863	17.612	4.45	17.658	7.941	0.142	0	0.003	0	0.087	69.353
1943/44	0.528	0.105	1.305	0.391	2.633	1.748	2.063	0.178	0.022	0	0.002	0.002	8.977
1944/45	0.205	0.458	0.903	0.879	0.342	0.613	0	0.024	0.075	0	0	0	3.499
1945/46	0.135	8.55	10.691	2.56	2.087	5.44	7.458	8.268	0.042	0	0	0.006	45.237
1946/47	0.141	0.557	0.038	5.287	27.943	25.998	0.215	0.009	0	0	0	0.002	60.19
1947/48	2.02	0.939	2.246	10.955	11.506	1.602	2.986	4.517	0.002	0	0	0	36.773
1948/49	0.025	0.005	6.006	0.419	0.263	1.358	1.176	0.002	0.001	0	0	1.229	10.484
1949/50	0.002	1.218	7.635	2.922	3.213	2.174	0.022	3.133	0	0	0	0.009	20.328
1950/51	0.902	0.196	1.048	2.668	7.298	10.385	1.073	0.08	0	0	0	0.053	23.703
1951/52	0.007	14.694	0.334	7.78	0.863	19.335	0.592	4.377	0.317	0	0	0.009	48.308
1952/53	0.109	3.829	2.147	8.601	4.459	6.285	15.29	0.09	0	0	0	0	40.81
1953/54	5.687	0.44	10.614	1.077	1.62	6.946	0.781	0.016	0	0	0	0	27.181
1954/55	0.003	0.8	0.202	11.308	9.539	4.738	0.119	0.272	0.001	0	0	0	26.982
1955/56	2.962	10.304	14.095	8.157	7.815	20.006	6.236	0.031	0	0	0	0.085	69.691
1956/57	0.049	0.248	0.154	0.044	0.422	0.737	2.808	0.178	0.003	0	0	0.353	4.996
1957/58	0.026	0.955	0.45	3.064	0.359	4.161	0.124	0.003	0	0	0.042	0	9.184
1958/59	0.126	0.162	33.625	7.702	2.866	6.332	3.472	6.797	0	0	0	0	61.082
1959/60	1.674	2.727	1.872	13.115	19.553	9.962	1.7	0.84	0.11	0	0	0.029	51.582
1960/61	21.465	5.403	1.51	1.461	0.116	8.598	1.522	1.257	0	0.001	0.006	0.074	41.413
1961/62	0.293	20.405	24.052	9.704	3.89	25.046	4.349	0.008	0.32	0	0	0.019	88.086
1962/63	7.454	0.454	10.71	39.526	16.556	4.567	15.247	0.2	0.122	0	0	0.004	94.84
1963/64	0.018	8.041	25.307	3.635	25.041	11.125	0.489	0.014	0	0	0	0	73.67
1964/65	0.001	0.181	2.671	7.261	7.463	6.016	0	0	0	0	0	1.675	25.268
1965/66	22.793	9.754	2.464	14.718	14.422	2.269	6.836	0.001	0	0	0	0.008	73.265
1966/67	3.062	3.367	0.062	2.269	7.851	1.34	0.656	1.55	0.004	0	0	0	20.161
1967/68	1.955	10.445	0.183	0.003	19.04	4.551	2.417	0.112	0	0.001	0	0	38.707
1968/69	0.075	7.05	2.789	12.435	23.746	21.883	0.86	0.946	0.017	0	0	0.023	69.824
1969/70	2.149	2.974	0.409	50.112	0.728	1.963	0.524	0.436	2.168	0	0	0	61.463
1970/71	0.003	1.543	4.091	10.45	0.027	0.483	16.308	5.771	0.151	0	0	0.002	38.829
1971/72	0	0	0.322	10.719	13.693	14.681	0.607	0.228	0	0	0	0.022	40.272
1972/73	5.782	0.079	10.873	7.858	0.813	0.388	0	3.616	0.043	0	0	0	29.452
1973/74	0.027	0.224	0.735	0.415	0.807	2.966	2.505	0	0.006	0	0	0	7.685
1974/75	0	0.458	0.268	1.323	4.145	8.641	0.506	0.441	0.003	0	0	0	15.785
1975/76	0	0	1.316	0.106	3.325	0.446	3.497	0.027	0	0	0.002	1.86	10.579
1976/77	2.625	5.029	22.391	22.945	25.106	0.02	0	0	0.01	0	0	0	78.126
1977/78	3.381	7.306	29.88	2.025	17.335	1.204	5.135	2.112	0.33	0	0	0	68.708
1978/79	0.163	0.022	16.518	23.304	24.784	8.634	6.147	0	0	0.005	0	0	79.577
1979/80	6.911	0	0.003	0.079	0.09	0.341	0.019	0.27	0	0	0	0	7.713
1980/81	0.132	4.264	0	0	0.002	0.119	0.337	0.002	0	0	0	0	4.856
1981/82	0	0	13.672	10.569	1.68	1.319	0.178	0	0	0	0	0.04	27.458
1982/83	0	1.212	0.376	0.057	0.319	0.228	1.382	0.229	0	0	0	0	3.803
1983/84	0.145	16.345	3.819	0.652	0.347	5.672	5.377	0.889	0.26	0	0	0.002	33.508
1984/85	0.018	4.004	0.195	17.977	17.121	1.183	4.838	0.332	0.01	0	0	0	45.678
1985/86	0	4.344	7.902	3.182	16.675	2.46	2.718	0.065	0	0	0	0.026	37.372
1986/87	0.8	0.612	1.079	8.693	7.246	1.925	0.863	0.014	0	0.002	0.057	0.007	21.298
1987/88	1.942	4.466	33.34	19.623	1.492	1.39	0.458	3.443	0.548	0	0	0	66.702
1988/89	0.552	5.329	0	0.439	2.028	0.296	4.604	1.479	0	0	0	0.414	15.141
1989/90	1.334	12.562	36.859	4.549	0.048	0.298	5.192	0.081	0	0	0	0	60.923
1990/91	1.953	0.143	1.888	0.616	9.551	10.207	0.694	0	0	0	0	0.002	25.054
1991/92	1.416	1.347	0.447	0.138	0.452	0.082	0.483	0.026	0.381	0	0	0.004	4.776
1992/93	2.172	0	0.399	0.272	0.098	0.317	1.071	2.347	0.001	0	0	0.02	6.697
1993/94	13.878	1.804	0.129	2.824	9.539	0.03	0.268	1.954	0	0	0	0	30.426
1994/95	0.067	0.347	0.411	1.085	2.991	0.045	0.003	0	0.003	0	0	0	4.952
1995/96	0	5.653	28.039	60.004	4.541	3.145	1.488	5.859	0	0	0	0.049	108.778
1996/97	0.138	0.63	44.143	18.796	0.152	0.007	1.949	0.106	0.112	0	0	0.299	66.332
1997/98	0.931	18.157	21.302	15.53	14.674	2.072	0.707	3.234	0	0	0	0.059	76.666
1998/99	0	0.005	0.338	0.671	0.098	0.947	0.05	0.017	0	0	0	0.368	2.494
1999/00	7.629	0.001	0.751	0.489	0.041	0.221	11.605	4.641	0	0	0	0	25.378
2000/01	0.033	1.129	20.023	21.28	7.251	18.411	0.011	0.091	0	0	0	0.708	68.937
2001/02	2.429	1.791	1.567	2.881	0.09	8.419	8.501	0.019	0	0	0	2.122	27.819
2002/03	0.235	1.969	9.874	4.844	11.418	7.986	3.567	0	0	0	0	0.005	39.898
2003/04	12.412	8.267	9.189	1.7	26.576	5.317	0.817	0.827	0	0	0.001	0	65.106
2004/05	8.109	0.035	0.008	0.001	0.024	0.264	0.002	0.02	0	0	0	0	8.463
2005/06	3.304	0.019	0.438	3.787	1.441	8.114	0.997	0	0.493	0	0.075	0.037	18.705
Promedio	2.477	3.552	7.554	8.850	7.226	5.650	3.144	1.105	0.093	0.000	0.003	0.159	39.814
Máximo	22.793	20.405	44.143	60.004	27.943	25.998	16.308	8.268	2.168	0.005	0.075	2.122	108.778
Mínimo	0	0	0	0	0.002	0.007	0	0	0	0	0	0	2.494
Percentil 10	0	0.005	0.1415	0.122	0.094	0.2245	0.015	0	0	0	0	0	5.8465
Percentil 90	7.1825	10.029	24.6795	20.452	20.4	16.17	8.221	3.9965	0.3185	0	0.001	0.391	75.168
Mediana	0.264	1.2825	1.819	3.711	3.448	2.713	1.1245	0.16	0	0	0	0.003	37.0725
Desviación Típica	4.586	4.764	10.869	12.686	8.297	6.602	4.223	1.893	0.294	0.001	0.013	0.434	27.971

Embalse de Corumbel													Total general
oct	nov	dic	ene	feb	mar	abr	may	jun	jul	ago	sep		
1940/41	0.972	0.172	0.165	29.493	18.978	5.848	12.88	0.85	0.165	0.114	0.09	0.08	69.807
1941/42	0.067	2.857	0.214	1.11	0.587	14.278	6.609	0.254	0.094	0.077	0.097	0.107	26.351
1942/43	3.28	2.76	4.969	4.091	1.867	9.287	7.103	0.266	0.1	0.079	0.098	0.092	33.992
1943/44	0.086	0.069	0.21	0.05	0.415	0.679	0.433	0.063	0.054	0.047	0.072	0.048	2.226
1944/45	0.042	0.104	0.21	0.623	0.071	0.314	0.046	0.038	0.051	0.053	0.046	0.034	1.632
1945/46	0.024	5.233	6.25	2.347	1.503	4.96	3.567	4.706	0.208	0.1	0.103	0.069	29.07
1946/47	0.078	0.064	0.065	2.107	18.121	17.016	0.652	0.149	0.109	0.09	0.097	0.07	38.618
1947/48	1.497	0.368	1.345	5.565	10.42	6.02	0.842	1.506	0.108	0.074	0.084	0.057	22.468
1948/49	0.054	0.043	1.924	0.253	0.077	0.153	0.298	0.049	0.042	0.059	0.058	0.285	3.295
1949/50	0.079	0.242	1.83	1.004	0.703	0.856	0.091	0.392	0.075	0.061	0.055	0.036	5.424
1950/51	0.061	0.046	0.344	0.522	3.129	4.884	0.287	0.186	0.091	0.078	0.065	0.057	9.75
1951/52	0.049	10.797	0.648	5.637	1.429	17.016	1.446	2.794	0.218	0.099	0.093	0.06	40.286
1952/53	0.073	0.936	0.307	3.725	2.49	5.538	14.459	0.664	0.105	0.074	0.077	0.053	28.501
1953/54	0.331	0.079	4.31	0.486	0.306	4.498	0.352	0.064	0.05	0.045	0.049	0.039	10.609
1954/55	0.044	0.09	0.151	6.184	7.75	9.068	0.511	0.185	0.077	0.075	0.071	0.052	24.258
1955/56	3.447	5.802	10.25	7.176	7.971	20.573	5.323	0.485	0.127	0.097	0.092	0.079	61.422
1956/57	0.115	0.089	0.071	0.048	0.121	0.138	0.719	0.081	0.05	0.063	0.063	0.056	1.614
1957/58	0.065	0.47	0.116	0.889	0.119	1.435	0.105	0.057	0.051	0.05	0.057	0.054	3.468
1958/59	0.115	0.088	26.937	6.565	4.349	7.018	2.632	7.128	0.32	0.093	0.071	0.061	55.377
1959/60	0.49	1.19	0.457	7.323	20.126	14.205	2.758	1.298	0.166	0.092	0.082	0.064	48.251
1960/61	16.36	5.893	1.557	1.149	0.214	9.818	1.849	0.438	0.104	0.091	0.083	0.079	37.635
1961/62	0.111	13.635	16.681	10.8	2.441	16.992	2.49	0.397	0.22	0.15	0.13	0.099	64.146
1962/63	1.623	0.299	8.939	35.474	14.711	5.042	13.502	0.791	0.178	0.12	0.102	0.076	80.857
1963/64	0.064	2.7	23.054	2.748	25.305	9.109	1.002	0.179	0.131	0.117	0.096	0.078	64.583
1964/65	0.069	0.123	0.602	1.887	2.375	5.3	0.283	0.077	0.058	0.047	0.048	0.126	10.995
1965/66	12.555	5.187	1.036	7.971	12.372	0.675	4.061	0.204	0.102	0.087	0.083	0.071	44.404
1966/67	0.751	0.448	0.082	0.223	1.958	0.312	0.075	0.09	0.058	0.061	0.056	0.041	4.155
1967/68	0.28	6.899	0.496	0.08	10.306	3.152	1.05	0.121	0.078	0.075	0.071	0.051	22.659
1968/69	0.063	4.415	1.985	12.387	22.892	19.834	1.201	0.255	0.136	0.121	0.102	0.077	63.468
1969/70	0.467	1.183	0.191	34.003	1.736	1.122	0.381	0.161	0.221	0.107	0.073	0.051	39.696
1970/71	0.038	0.051	1.228	3.782	0.372	0.077	10.725	4.517	0.338	0.101	0.108	0.071	21.408
1971/72	0.049	0.051	0.058	3.377	5.405	9.009	0.577	0.124	0.083	0.072	0.067	0.062	18.934
1972/73	6.635	0.465	9.409	6.869	1.102	0.538	0.102	0.561	0.085	0.065	0.087	0.053	25.971
1973/74	0.04	0.038	0.127	0.121	0.135	0.797	0.549	0.105	0.062	0.059	0.062	0.046	2.141
1974/75	0.05	0.07	0.051	0.248	1.82	4.644	0.349	0.1	0.066	0.064	0.084	0.055	7.601
1975/76	0.032	0.043	0.781	0.125	0.788	0.255	4.074	0.311	0.074	0.055	0.058	1.2	7.796
1976/77	0.367	0.702	9.946	18.027	19.649	0.851	0.161	0.107	0.097	0.086	0.08	0.068	50.141
1977/78	0.545	3.733	26.972	1.459	13.86	1.436	2.38	1.96	0.2	0.095	0.074	0.066	52.78
1978/79	0.066	0.048	4.643	14.213	14.607	6.059	1.726	0.18	0.114	0.093	0.071	0.054	41.874
1979/80	2.978	0.251	0.082	0.092	0.102	0.149	0.073	0.077	0.059	0.05	0.077	0.062	4.052
1980/81	0.069	3.905	0.176	0.055	0.05	0.074	0.108	0.051	0.046	0.038	0.04	0.036	4.648
1981/82	0.031	0.033	5.34	4.214	1.101	0.897	0.239	0.09	0.061	0.057	0.049	0.038	12.15
1982/83	0.04	0.276	0.099	0.049	0.048	0.054	0.098	0.064	0.05	0.075	0.056	0.044	0.953
1983/84	0.05	13.891	2.14	0.421	0.151	2.911	0.694	0.175	0.081	0.062	0.048	0.041	20.665
1984/85	0.038	3.352	0.381	10.213	7.924	0.67	2.773	0.241	0.1	0.08	0.092	0.071	25.935
1985/86	0.042	0.429	3.201	0.402	4.479	2.779	1.358	0.149	0.08	0.064	0.079	0.065	13.127
1986/87	0.071	0.066	0.104	3.661	4.124	0.506	0.188	0.069	0.053	0.057	0.073	0.062	9.034
1987/88	0.655	0.898	26.126	17.015	2.528	0.584	0.157	1.661	0.203	0.088	0.084	0.064	50.063
1988/89	0.139	3.455	0.288	0.254	0.452	0.088	2.614	0.156	0.051	0.053	0.064	0.059	7.673
1989/90	0.303	12.395	35.429	7.798	0.796	0.609	3.713	0.298	0.099	0.078	0.081	0.058	61.657
1990/91	0.286	0.071	0.141	0.053	5.92	6.021	0.845	0.137	0.064	0.055	0.064	0.053	13.71
1991/92	0.237	0.193	0.147	0.05	0.068	0.047	0.087	0.053	0.049	0.045	0.046	0.037	1.059
1992/93	0.296	0.068	0.063	0.048	0.042	0.091	0.149	0.367	0.098	0.047	0.04	0.033	1.342
1993/94	5.443	0.482	0.117	0.668	5.214	0.36	0.101	0.105	0.06	0.07	0.07	0.043	12.733
1994/95	0.038	0.118	0.099	0.076	0.595	0.08	0.045	0.042	0.049	0.058	0.053	0.03	1.283
1995/96	0.033	0.312	22.073	54.068	4.612	2.549	1.184	4.141	0.378	0.113	0.081	0.078	89.622
1996/97	0.062	0.183	36.416	17.334	1.274	0.204	0.887	0.157	0.094	0.084	0.087	0.235	57.017
1997/98	0.136	6.255	17.036	13.095	11.761	2.438	0.588	0.775	0.102	0.083	0.081	0.081	52.431
1998/99	0.058	0.047	0.06	0.129	0.065	0.373	0.106	0.056	0.046	0.046	0.037	0.055	1.078
1999/00	5.747	0.316	0.204	0.341	0.062	0.054	5.893	2.548	0.145	0.055	0.054	0.047	15.466
2000/01	0.05	0.256	10.8	18.465	5.674	13.746	0.811	0.164	0.113	0.096	0.099	0.11	50.384
2001/02	0.57	1.979	4.643	1.832	0.332	7.236	5.469	0.423	0.092	0.066	0.065	0.139	22.846
2002/03	0.058	1.469	5.567	2.638	5.721	4.548	3.89	0.426	0.13	0.096	0.086	0.062	24.691
2003/04	9.608	2.833	9.631	0.919	20.565	4.868	0.797	1.446	0.132	0.091	0.083	0.055	51.028
2004/05	0.997	0.112	0.056	0.041	0.049	0.048	0.055	0.05	0.049	0.052	0.043	0.034	1.586
2005/06	1.556	0.15	0.077	2.251	1.304	4.391	2.523	0.214	0.075	0.082	0.055	0.044	12.722
Promedio	1.223	1.989	5.290	6.005	5.115	4.390	2.168	0.697	0.109	0.076	0.073	0.085	27.221
Máximo	16.36	13.891	36.416	54.068	25.305	20.573	14.459	7.128	0.378	0.15	0.13	1.2	89.622
Mínimo	0.024	0.033	0.051	0.041	0.042	0.047	0.045	0.038	0.042	0.038	0.037	0.03	0.953
Percentil 10	0.039	0.0495	0.074	0.054	0.0695	0.084	0.0945	0.0565	0.05	0.0485	0.048	0.0375	1.623
Percentil 90	3.3635	5.8475	19.5545	17.175	16.416	13.976	5.681	1.8105	0.2055	0.104	0.098	0.103	61.5395
Mediana	0.0825	0.314	0.625	1.997	1.8435	1.937	0.804	0.1825	0.093	0.075	0.073	0.0595	22.5635
Desviación Típica	2.959	3.313	8.995	9.912	6.736	5.454	3.267	1.303	0.071	0.023	0.019	0.145	23.280



Final del Río Tinto														Total general
oct	nov	dic	ene	feb	mar	abr	may	jun	jul	ago	sep			
1940/41	15.47	4.227	3.151	298.13	145.24	40.219	104.91	6.146	2.731	0.875	0.601	0.574	622.281	
1941/42	0.401	24.753	1.865	11.054	7.068	73.626	49.009	2.162	0.768	0.538	0.569	4.558	176.371	
1942/43	24.961	24.976	44.013	54.104	13.949	81.855	42.937	2.148	0.924	0.634	0.6	1.006	292.107	
1943/44	2.283	0.541	3.389	0.709	4.816	3.902	4.064	0.565	0.34	0.261	0.474	0.319	21.663	
1944/45	0.707	1.677	1.798	2.95	0.866	1.528	0.283	0.296	0.464	0.294	0.264	0.199	11.326	
1945/46	0.77	60.824	56.804	17.998	13.411	27.744	33.863	45.879	1.468	0.708	0.618	0.472	260.559	
1946/47	1.061	1.755	0.572	23.329	169.28	144.07	5.89	1.773	1.013	0.688	0.601	0.492	350.528	
1947/48	6.309	3.08	7.152	51.676	94.855	6.632	11.947	13.598	0.76	0.476	0.467	0.318	197.27	
1948/49	1.111	0.551	45.377	5.39	3.309	7.52	8.014	0.402	0.29	0.339	0.333	8.085	80.721	
1949/50	0.748	5.621	33.613	29.62	16.409	14.135	1.134	11.398	0.452	0.354	0.313	0.24	114.037	
1950/51	3.626	1.849	9.4	16.921	46.964	55.595	5.622	1.778	0.606	0.461	0.361	0.729	143.912	
1951/52	0.686	97.448	5.111	51.446	15.435	131.52	13.072	25.089	2.551	0.767	0.607	0.555	344.289	
1952/53	1.968	18.78	13.178	68.796	44.037	55.093	139.99	4.124	0.976	0.618	0.526	0.362	348.445	
1953/54	13.414	2.883	51.826	9.304	9.122	34.091	4.897	0.582	0.371	0.3	0.296	0.235	127.321	
1954/55	0.695	3.259	1.439	64.24	82.615	77.006	4.451	3.727	0.747	0.575	0.474	0.332	239.56	
1955/56	25.341	91.338	105.601	103.93	98.396	155.74	58.963	3.729	1.34	0.854	0.649	1.007	646.893	
1956/57	2.005	2.533	1.038	2.429	5.446	4.584	11.576	1.026	0.317	0.348	0.351	1.517	33.17	
1957/58	0.926	6.149	2.226	16.456	3.083	16.479	1.446	0.362	0.298	0.288	0.4	0.306	48.419	
1958/59	2.342	1.954	204.291	48.205	33.238	47.571	15.639	33.092	1.893	0.681	0.475	0.474	389.855	
1959/60	6.961	14.014	5.75	56.682	147.84	101.09	20.12	5.736	1.469	0.728	0.547	0.439	361.373	
1960/61	120.79	41.822	14.035	13.427	3.68	58.256	12.093	4.437	0.644	0.576	0.48	2.497	272.74	
1961/62	2.526	107.81	169.652	97.061	27.127	164.67	25.258	3.483	2.924	1.027	0.78	0.615	602.932	
1962/63	31.447	5.704	79.042	314.21	128.77	36.318	117.06	6.04	1.884	1.013	0.71	0.62	722.808	
1963/64	0.728	26.703	195.59	31.921	183.19	77.858	8.736	1.929	1.128	0.81	0.587	0.441	529.618	
1964/65	0.37	1.53	9.559	35.542	42.975	35.145	1.645	0.571	0.395	0.296	0.276	5.035	133.339	
1965/66	134.22	59.382	12.289	72.043	104.5	8.769	40.445	1.416	0.73	0.547	0.476	0.412	435.227	
1966/67	8.677	7.988	0.571	5.874	24.167	3.904	2.197	3.554	0.408	0.338	0.312	0.236	58.226	
1967/68	4.831	86.97	3.495	0.849	125.08	32.466	13.874	1.406	0.741	0.605	0.468	0.327	271.111	
1968/69	0.712	56.853	28.239	109.23	201.78	168.03	11.458	4.785	1.41	0.95	0.677	0.713	584.837	
1969/70	9.68	15.289	2.297	351.69	12.723	24.256	4.596	2.551	8.564	0.69	0.454	0.303	433.096	
1970/71	0.227	2.586	18.073	44.186	2.151	1.151	96.621	34.359	2.5	0.837	0.718	0.466	203.875	
1971/72	0.303	0.286	1.047	53.567	63.172	89.286	4.619	1.436	0.72	0.52	0.421	0.729	216.106	
1972/73	61.86	3.109	77.887	51.729	6.772	5.582	0.669	10.452	0.644	0.364	0.465	0.307	219.84	
1973/74	0.428	0.745	2.421	1.885	2.239	9.046	7.744	0.641	0.45	0.342	0.347	0.266	26.554	
1974/75	0.276	1.612	1.303	4.372	14.87	37.439	3.358	2.841	0.486	0.409	0.48	0.33	67.776	
1975/76	0.203	0.24	10.474	1.168	13.765	2.592	27.235	1.857	0.558	0.381	0.367	7.661	66.501	
1976/77	8.011	14.263	115.092	190.91	162.13	5.831	1.704	1.003	0.824	0.551	0.46	0.376	501.151	
1977/78	13.6	32.286	218.784	15.245	113.66	12.997	24.359	11.822	1.982	0.592	0.432	0.359	446.119	
1978/79	1.19	0.454	62.062	126.35	145.21	56.212	28.922	1.433	0.848	0.628	0.42	0.296	424.029	
1979/80	31.256	1.288	0.497	0.82	1.346	1.853	0.448	1.755	0.314	0.27	0.409	0.349	40.605	
1980/81	0.965	21.021	0.984	0.375	0.339	0.647	1.351	0.325	0.264	0.224	0.231	0.211	26.937	
1981/82	0.196	0.185	77.317	70.639	10.863	9.273	5.832	0.694	0.445	0.369	0.31	0.428	176.551	
1982/83	0.266	5.266	1.849	0.621	1.173	1.003	3.921	1	0.292	0.41	0.328	0.259	16.388	
1983/84	2.182	150.94	38.523	5.986	5.657	29.891	14.503	5.638	0.817	0.337	0.249	0.219	254.938	
1984/85	0.322	30.44	3.149	120.84	86.612	6.464	32.394	1.98	0.784	0.497	0.516	0.391	284.384	
1985/86	0.237	13.717	33.114	8.34	63.521	21.761	17.953	1.041	0.507	0.374	0.421	0.437	161.423	
1986/87	2.736	3.215	3.823	41.606	41.117	7.482	3.343	0.599	0.349	0.331	0.505	0.384	105.49	
1987/88	9.369	13.828	212.434	131.05	20.521	6.917	2.724	17.016	2.982	0.525	0.468	0.355	418.187	
1988/89	2.363	42.097	1.547	3.264	6.502	1.323	16.517	3.679	0.341	0.321	0.364	1.558	79.876	
1989/90	9.281	92.879	338.436	53.897	5.124	4.289	37.151	1.952	0.635	0.447	0.426	0.298	544.815	
1990/91	5.487	0.638	5.271	1.762	29.431	39.589	6.427	0.86	0.424	0.323	0.347	0.317	90.876	
1991/92	4.389	4.52	2.35	0.562	1.52	0.6	1.392	0.404	0.951	0.245	0.252	0.221	17.406	
1992/93	5.903	0.357	1.95	1.153	0.508	1.275	2.904	8.393	0.522	0.282	0.239	0.287	23.773	
1993/94	59.412	8.402	0.972	7.703	50.685	1.948	1.064	4.82	0.36	0.397	0.398	0.269	136.43	
1994/95	0.394	2.044	1.98	3.081	7.812	0.608	0.413	0.252	0.324	0.323	0.303	0.189	17.723	
1995/96	0.192	13.425	167.827	450.23	33.615	24.596	11.057	33.514	2.207	0.78	0.511	0.727	738.679	
1996/97	0.654	2.794	330.437	142.32	7.678	2.175	10.371	1.722	0.977	0.489	0.478	2.779	502.871	
1997/98	4.15	80.268	129.866	107.45	99.205	18.045	3.895	8.578	0.627	0.456	0.408	0.75	453.694	
1998/99	0.281	0.249	1.571	2.958	0.553	3.708	0.709	0.377	0.267	0.264	0.218	1.711	12.866	
1999/00	35.13	1.896	2.976	2.071	0.448	0.664	43.504	20.65	0.884	0.383	0.328	0.276	109.21	
2000/01	1.035	5.576	128.519	147.18	40.651	124.12	5.814	2.084	0.932	0.657	0.579	2.607	459.758	
2001/02	23.931	38.79	24.408	22.41	1.773	56.506	43.831	2.359	0.68	0.457	0.396	6.525	222.066	
2002/03	0.903	9.662	54.77	23.464	55.404	54.41	46.166	2.715	1.025	0.683	0.533	0.39	250.125	
2003/04	57.356	29.305	79.192	9.163	193.77	34.879	7.808	6.388	1.021	0.636	0.5	0.318	420.34	
2004/05	43.427	0.656	0.301	0.21	0.334	0.857	0.301	0.39	0.266	0.286	0.243	0.197	47.468	
2005/06	15.478	0.881	2.277	25.097	10.573	42.553	13.417	1.299	1.578	0.493	0.568	0.483	114.697	
Promedio	12.563	21.336	49.483	58.165	47.122	36.474	19.782	5.911	1.036	0.508	0.445	1.017	253.842	
Máximo	134.22	150.94	338.436	450.23	201.78	168.03	139.99	45.879	8.564	1.027	0.78	8.085	738.679	
Mínimo	0.192	0.185	0.301	0.21	0.334	0.6	0.283	0.252	0.264	0.224	0.218	0.189	11.326	
Percentil 10	0.2785	0.546	1.0425	1.001	1.2595	1.213	1.099	0.403	0.3155	0.287	0.27	0.2355	25.1635	
Percentil 90	33.289	70.546	168.74	136.68	145.23	95.188	44.999	15.307	2.0945	0.795	0.604	2.552	537.2165	
Mediana	2.3125	5.5985	9.4795	23.397	15.922	19.903	8.375	2.116	0.7355	0.4685	0.457	0.3905	217.973	
Desviación Típica	25.204	32.251	78.217	88.817	57.270	44.031	28.531	9.337	1.168	0.203	0.131	1.683	200.964	

