



# Los arrecifes

del Mediterráneo



# Los arrecifes del Mediterráneo

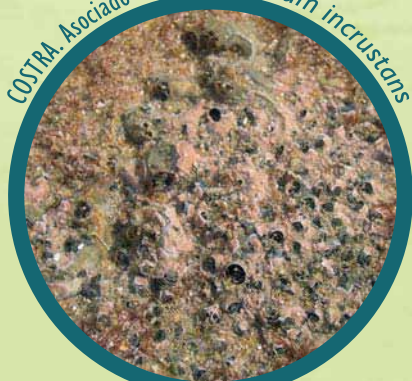
## ¿Quién es?

El vermético *Dendropoma petraeum* es un molusco de pequeño tamaño, protegido por la legislación nacional y autonómica en la categoría de "vulnerable". Es un animal filtrador con la concha en forma de tubo y una apertura que sella, cuando está emergido, con una tapa u opérculo. Es una especie gregaria que forma colonias y que presenta una gran variedad de formas: ejemplares aislados, costras, cornisas y microatolones. Cuando forma costras, cornisas o microatolones suele asociarse con algas rojas incrustantes como *Neogoniolithon brassica-florida*, *Lithophyllum incrustans* o *Lithophyllum byssoides* cementando de esta forma las estructuras adquiriendo un aspecto pétreo que recuerda a una roca. En muchas ocasiones también pueden estar cubiertas por algas de otro tipo.

EJEMPLARES AISLADOS



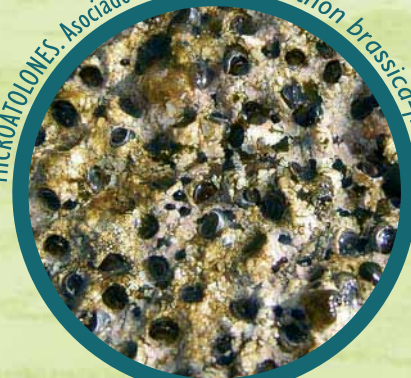
COSTRA. Asociado con *Lithophyllum incrustans*



CORNISAS



MICROATOLONES. Asociado con *Neogoniolithon brassica-florida*



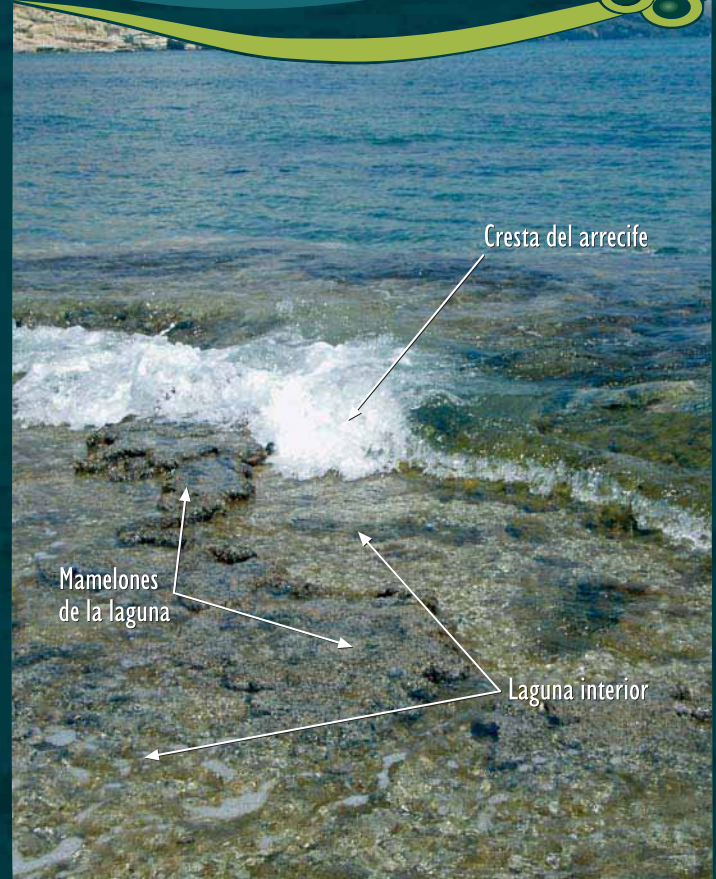
## ¿Sabías que...?

Almería y en concreto el Cabo de Gata es el único lugar de Andalucía donde esta especie forma arrecifes de vermétidos. Para formar dicho arrecife (micro-atolones), el molusco se asocia al alga calcárea *Neogoniolithon brassica-florida*, que cementa la estructura y va elevando la colonia llegando a alcanzar un grosor de unos 20-30 cm. Aquí sólo están vivos los individuos de la superficie y la parte que queda debajo suele presentar cavidades y grietas donde viven otros invertebrados y pequeños peces.

Los arrecifes de vermetidos que se encuentran principalmente, en el piso mesolitoral inferior, cerca de la superficie del agua, se utilizan como indicadores de cambios de nivel del mar. Las formaciones más antiguas datan de unos 6000 años de antigüedad.

Los arrecifes de vermétidos evitan o reducen la erosión de las plataformas rocosas y permiten la existencia de una pequeña laguna interior con una variada flora y fauna marinas.

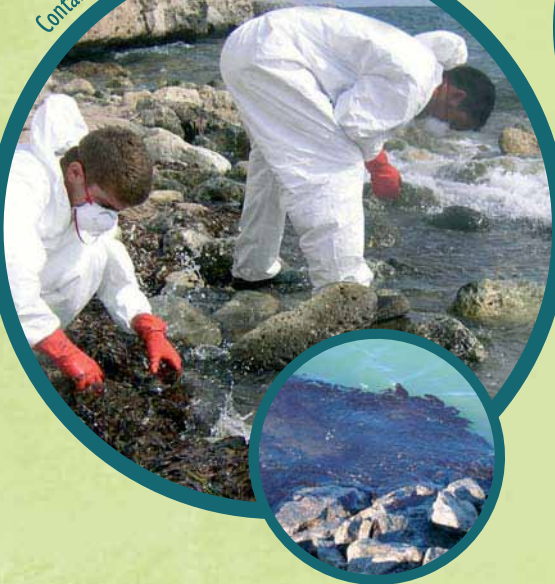
Los arrecifes de vermétidos constituyen un excelente marcador de fluctuaciones en la temperatura del agua de mar superficial producidas por el cambio climático en los últimos 500 años.





# ¿Por qué desaparece?

Contaminación por vertidos



Regeneración de playas



Turismo masivo



- ☞ Obras litorales (puertos, espigones, paseos marítimos, etc.)
- ☞ Regeneración inadecuada de playas.
- ☞ Contaminación por vertidos.
- ☞ Turismo masivo que incluye el baño y pisoteo de la laguna interior.
- ☞ Desconocimiento general de su existencia y vulnerabilidad que hace que las colonias sean pisoteadas por turistas y pescadores.
- ☞ El cambio en el nivel del mar que se espera por el calentamiento global.

# ¿Dónde vive?






Este molusco, endémico del mediterráneo, se encuentra en las zonas más cálidas y sureñas del Mediterráneo como Israel, norte de África, Sicilia, Nápoles y levante y sur de la península Ibérica. En Andalucía se encuentra en todas las provincias excepto en Huelva y sólo en Almería, en el Parque Natural de Cabo de Gata-Níjar forma arrecifes o microatolones. En Sancti Petri (Cádiz)

forma estructuras a modo de cornisas recubriendo las cornisas de las rocas.

Viven fijos a la roca, desde la superficie hasta 3-4 m de profundidad en zonas de moderado hidro-dinamismo pudiendo quedar emergido durante la bajamar.



## ¡Tú puedes ayudar!

-  Evita pisar los arrecifes y su cresta ya que se pueden dañar los ejemplares y pueden partirse algunas colonias.
-  No debes bañarte, pisar o permanecer en la laguna interior del arrecife para no dañar las especies, principalmente la flora y la fauna.
-  Se responsable y cuidadoso con el medioambiente y no realices prácticas que puedan dañar a las especies de flora y fauna.
-  Es una especie protegida. La recolección de ejemplares o colonias de esta especie está prohibida.
-  En caso de detectar algún impacto por parte de personas irresponsables o por vertidos que afecten a las colonias, debes avisar lo antes posible.

 **Infórmate en:**

**Medio Marino**

[http://www.juntadeandalucia.es/  
medioambiente/site/portalweb](http://www.juntadeandalucia.es/medioambiente/site/portalweb)



**JUNTA DE ANDALUCÍA**

CONSEJERÍA DE MEDIO AMBIENTE Y ORDENACIÓN DEL TERRITORIO