

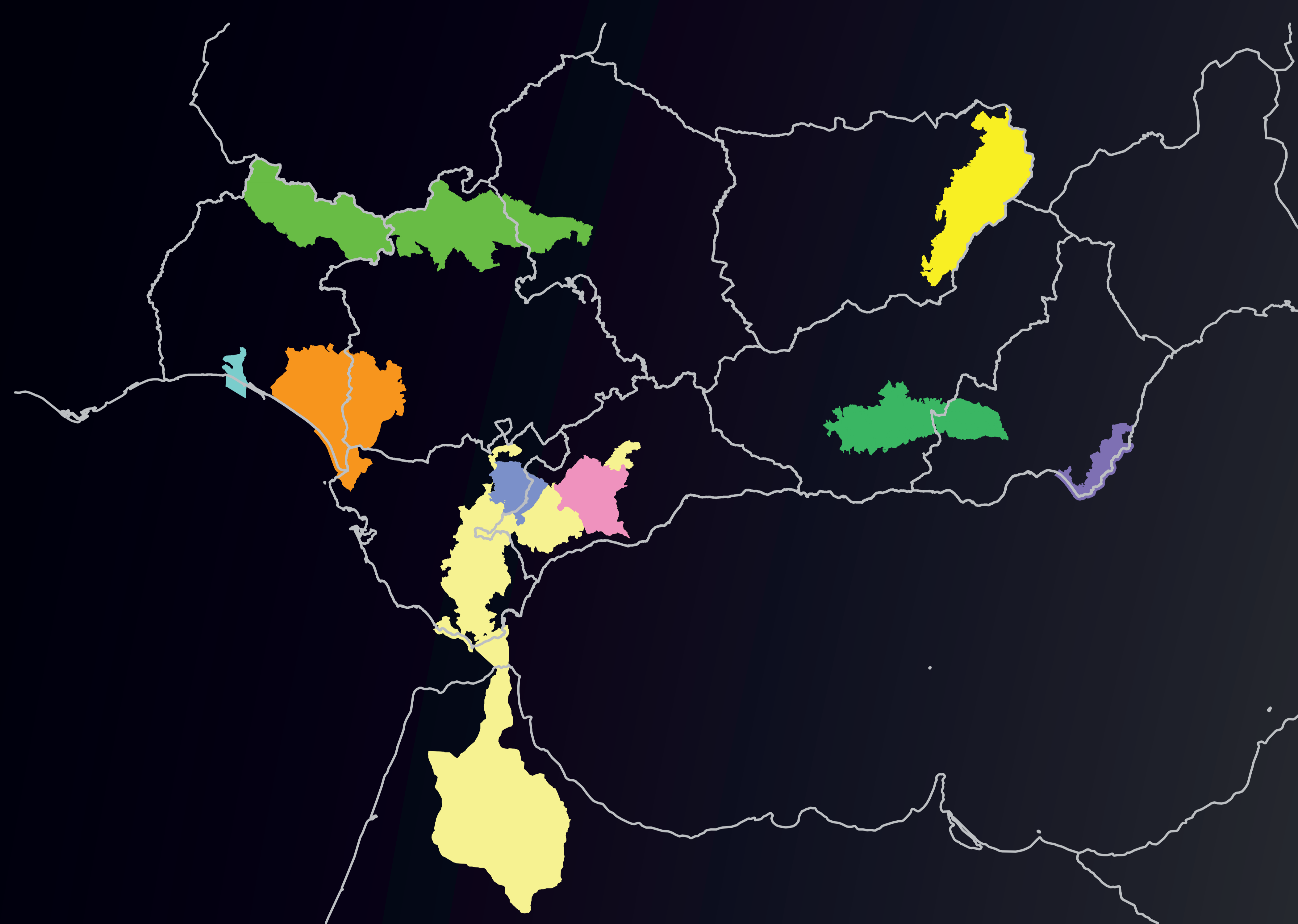
Las Reservas de la Biosfera de Andalucía

Andalucía alberga 9 reservas de las 53 que conforman la Red Española de Reservas de la Biosfera. Se enmarcan dentro de la Red de Espacios Naturales Protegidos de Andalucía (RENPA), y cuentan con un comité para su coordinación, impulso

y seguimiento: el Comité de Reservas de la Biosfera de Andalucía, creado en 1999.

La riqueza, la diversidad y la especificidad natural, histórica y cultural de esta región –encrucijada

entre Europa y África, el océano Atlántico y el mar Mediterráneo– explican el importante número de reservas de la biosfera existentes y el que sus designaciones comenzaran hace más de 40 años.



◆ Cabo de Gata-Níjar

Superficie: 49.512 ha
Municipios: 3
Población: 6.000 habitantes

◆ Dehesas de Sierra Morena

Superficie: 425.070 ha
Municipios: 42
Población: 89.344 habitantes

◆ Sierra de las Nieves

Superficie: 93.242 ha
Municipios: 12
Población: 56.887 habitantes

◆ Intercontinental del Mediterráneo

Superficie: 907.185 ha
Municipios: 108
Población: 529.086 habitantes

◆ Sierra de Grazalema

Superficie: 53.410 ha
Municipios: 15
Población: 22.294 habitantes

◆ Doñana

Superficie: 269.158 ha
Municipios: 14
Población: 163.347 habitantes

◆ Marismas del Odiel

Superficie: 18.875 ha
Municipios: 4
Población: 33.749 habitantes

◆ Sierras de Cazorla, Segura y Las Villas

Superficie: 210.064 ha
Municipios: 23
Población: 13.359 habitantes

◆ Sierra Nevada

Superficie: 172.238 ha
Municipios: 60
Población: 10.760 habitantes





 Organización de las Naciones Unidas para la Educación, la Ciencia y la Cultura
 Red de Reservas de Biosfera Españolas



Junta de Andalucía