

# **Evolución de la climatología en el año hidro-meteorológico 2020 - 2021: junio de 2021**



## CONTENIDOS:

- **PRECIPITACIONES EN JUNIO DE 2021.**
  - Mapa 1: Precipitaciones totales.
  - Tabla 1: Precipitaciones totales a nivel regional en el mes y lugar que ocupa el año actual.
  - Mapa 2: Desviación de las precipitaciones totales respecto a la media (periodo 1971 – 2000), en milímetros.
  - Mapa 3: Desviación de las precipitaciones totales respecto a la media (periodo 1971 – 2000), en tanto por ciento.
  - Tabla 2: Precipitaciones totales y desviación respecto a la media (periodo 1971 – 2000) por provincias y por región.
  - Tabla 3: Precipitaciones totales y desviación respecto a la media (periodo 1971 – 2000) por grandes cuencas.
  
- **TEMPERATURAS EN JUNIO DE 2021.**
  - Mapa 4: Temperaturas medias.
  - Tabla 4: Temperaturas medias a nivel regional y lugar que ocupa el año actual.
  - Mapa 5: Desviación de las temperaturas medias respecto a la media (periodo 1971 – 2000), en grados centígrados.
  - Mapa 6: Desviación de las temperaturas medias respecto a la media (periodo 1971 – 2000), en tanto por ciento.
  - Tabla 5: Temperaturas medias y desviaciones respecto a la media (periodo 1971 – 2000) por provincias y por región.
  - Tabla 6: Temperaturas medias y desviaciones respecto a la media (periodo 1971 – 2000) por grandes cuencas.
  
- **PRECIPITACIONES EN EL AÑO HIDRO-METEOROLÓGICO (DEL 01/09/20 al 30/06/21).**
  - Mapa 7: Precipitaciones totales acumuladas en el año hidro-meteorológico.
  - Gráfico 1: Evolución de las precipitaciones en el año hidro-meteorológico.
  - Gráfico 2: Evolución de las precipitaciones acumuladas en el año hidro-meteorológico.
  - Tabla 7: Precipitaciones totales acumuladas y desviaciones respecto a la media (periodo 1971 – 2000) en el año hidro-meteorológico por provincias y por región.
  - Mapa 8: Desviación de las precipitaciones totales respecto a la media (periodo 1971 – 2000) en el año hidro-meteorológico, en milímetros.
  - Mapa 9: Desviación de las precipitaciones totales respecto a la media (periodo 1971 – 2000) en el año hidro-meteorológico, en tanto por ciento.
  - Tabla 8: Precipitaciones totales y desviaciones respecto a la media (periodo 1971 – 2000) en el año hidro-meteorológico por grandes cuencas.
  
- **PRECIPITACIONES ACUMULADAS EN EL AÑO NATURAL (DEL 01/01/21 al 30/06/21).**
  - Mapa 10: Precipitaciones totales acumuladas en el año natural.
  - Gráfico 3: Evolución de las precipitaciones en el año natural.



- Gráfico 4: Evolución de las precipitaciones acumuladas en el año natural.
  - Tabla 9: Precipitaciones totales acumuladas y desviaciones respecto a la media (periodo 1971 – 2000) en el año natural por provincias y por región.
  - Mapa 11: Desviación de las precipitaciones totales respecto a la media (periodo 1971 – 2000) en el año natural, en milímetros.
  - Mapa 12: Desviación de las precipitaciones totales respecto a la media (periodo 1971 – 2000) en el año natural, en tanto por ciento.
  - Tabla 10: Precipitaciones totales y desviaciones respecto a la media (periodo 1971 – 2000) en el año natural por grandes cuencas.
- **TEMPERATURAS EN EL AÑO HIDRO-METEOROLÓGICO (DEL 01/09/20 al 30/06/21).**
- Mapa 13: Temperaturas medias en el año hidro-meteorológico.
  - Gráfico 5: Evolución de las temperaturas medias en el año hidro-meteorológico.
  - Gráfico 6: Evolución de las temperaturas medias acumuladas en el año hidro-meteorológico.
  - Tabla 11: Temperaturas medias y desviaciones respecto a la media (periodo 1971 – 2000) en el año hidro-meteorológico por provincias y por región.
  - Mapa 14: Desviación de las temperaturas medias respecto a la media (periodo 1971 – 2000) en el año hidro-meteorológico.
  - Tabla 12: Temperaturas medias y desviaciones respecto a la media (periodo 1971 – 2000) en el año hidro-meteorológico por grandes cuencas.
- **TEMPERATURAS EN EL AÑO NATURAL (DEL 01/01/21 al 30/06/21).**
- Mapa 15: Temperaturas medias en el año natural.
  - Gráfico 7: Evolución de las temperaturas medias en el año natural.
  - Gráfico 8: Evolución de las temperaturas medias acumuladas en el año natural.
  - Tabla 13: Temperaturas medias y desviaciones respecto a la media (periodo 1971 – 2000) en el año natural por provincias y por región.
  - Mapa 16: Desviación de las temperaturas medias respecto a la media (periodo 1971 – 2000) en el año natural.
  - Tabla 14: Temperaturas medias y desviaciones respecto a la media (periodo 1971 – 2000) en el año natural por grandes cuencas.
- **INDICADORES DE SEGUIMIENTO DE LA SEQUÍA (JUNIO 2021).**
- Gráfico 9: Índice Estandarizado de Sequía Pluviométrica.
  - Gráfico 10: Índice Estandarizado de Sequía Pluviométrica. Detalle de los últimos cinco años.
  - Mapa 17: Índice Estandarizado de Sequía Pluviométrica.
  - Mapa 18: Intensidad del déficit pluviométrico.
  - Tabla 15: Probabilidad de superar la situación de sequía a nivel regional.



## PRECIPITACIONES EN JUNIO DE 2021.

Mapa 1: Precipitaciones totales.

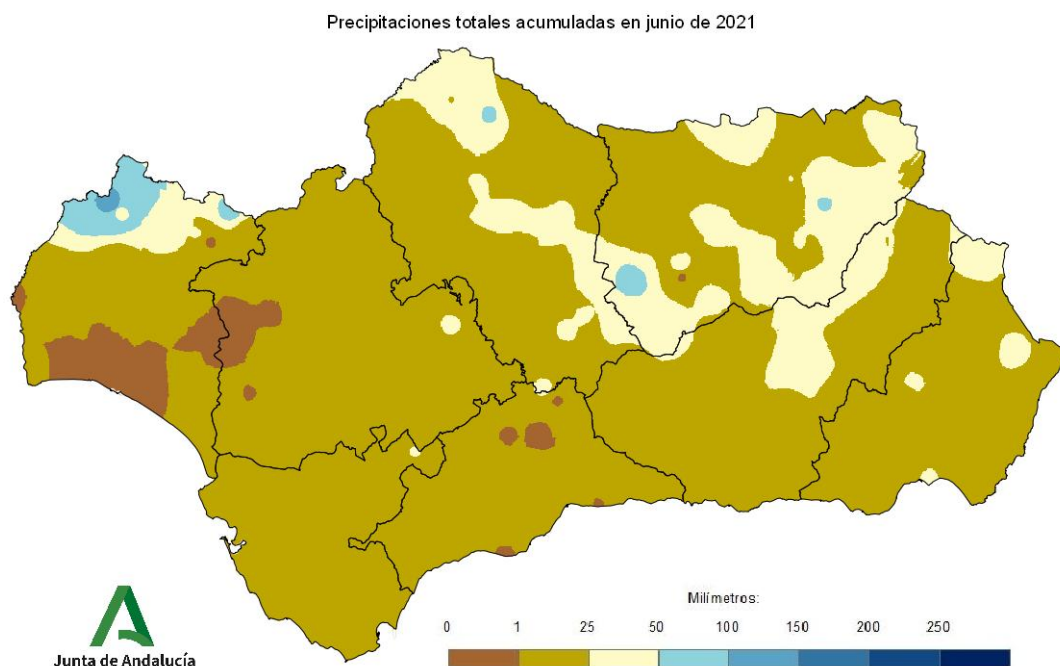


Tabla 1: Precipitaciones totales a nivel regional y lugar que ocupa el año actual.

RANKING	AGNO	PRECIPITACIÓN (MM)	CARÁCTER DEL MES
1	1992	100,2	MUY HÚMEDO
14	1973	25,5	HÚMEDO
22	2021	15,9	HÚMEDO
29	1955	14,7	NORMAL
40	1985	10,9	SECO
56	1999	3,6	MUY SECO
58	2020	3,4	MUY SECO
72	2019	0,5	EXTREMADAMENTE SECO

Extremadamente húmedo: Las precipitaciones sobrepasan el valor máximo registrado en el periodo de referencia 1971 – 2000.

Muy húmedo:  $f < 20\%$ . Las precipitaciones se encuentran en el intervalo correspondiente al 20% de los años más húmedos.

Húmedo:  $20\% \leq f < 40\%$ .

Normal:  $40\% \leq f \leq 60\%$ . Las precipitaciones registradas se sitúan alrededor de la mediana.

Seco:  $60\% \leq f < 80\%$

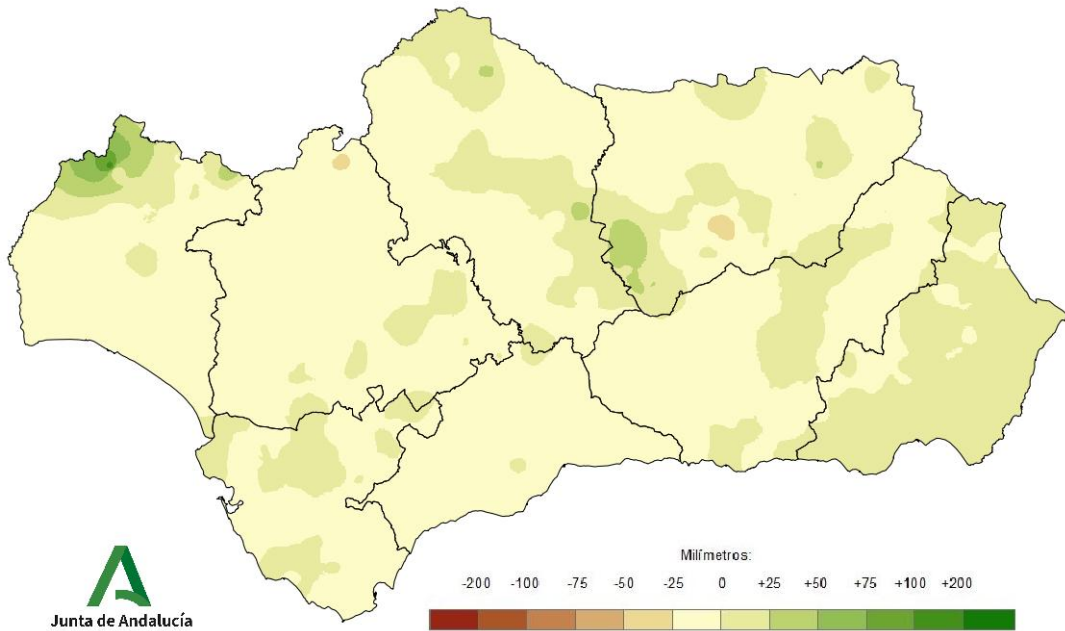
Muy seco:  $f \geq 80\%$ .

Extremadamente seco: Las precipitaciones no alcanzan el valor mínimo registrado en el periodo de referencia 1971 – 2000.



Mapa 2: Desviación de las precipitaciones totales respecto a la media (periodo 1971 – 2000), en milímetros.

Desviación de las precipitaciones totales mensuales en junio de 2021 respecto a la media del periodo 1971 - 2000



Mapa 3: Desviación de las precipitaciones totales respecto a la media (periodo 1971 – 2000), en tanto por ciento.

Desviación de las precipitaciones totales mensuales en junio de 2021 respecto a la media del periodo 1971 - 2000

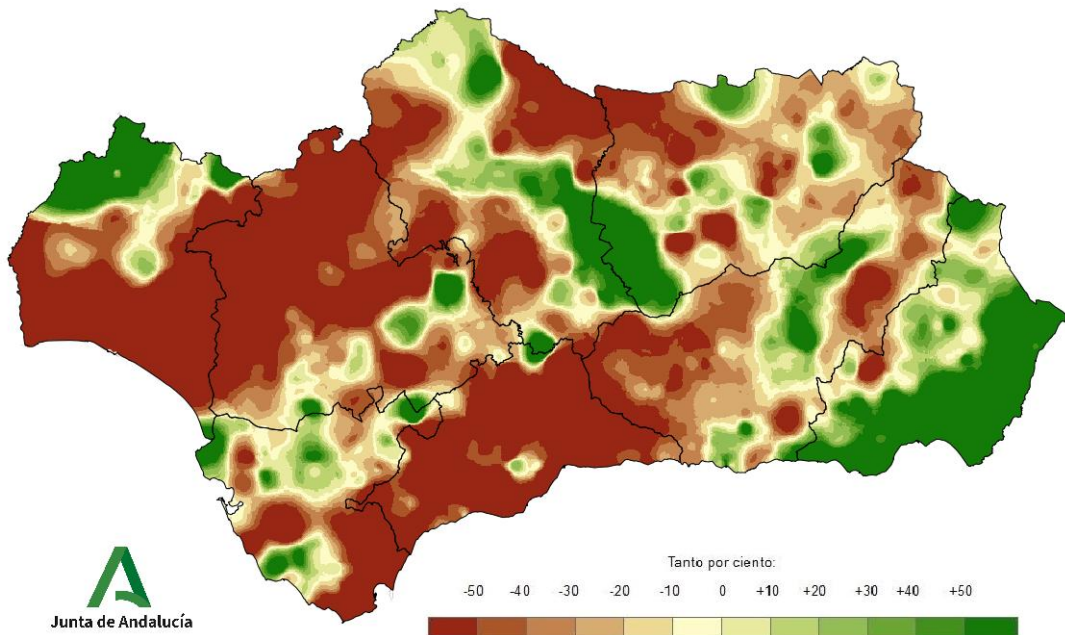


Tabla 2: Precipitaciones totales y desviación respecto a la media (periodo 1971 – 2000) por provincias y por región.

PROVINCIA / REGION	PRECIPITACION (MM)	MEDIA 1971 - 2000 (MM)	ANOMALÍA (MM)	PORCENTAJE RESPECTO A LA MEDIA (%)
ANDALUCÍA	15,9	19,4	-3,6	81,7
ALMERÍA	20,4	13,9	6,5	146,6
CÁDIZ	11,2	14,6	-3,4	76,7
CÓRDOBA	18,3	22,2	-3,9	82,4
GRANADA	17,1	21,7	-4,6	78,7
HUELVA	17,0	18,0	-1,0	94,3
JAÉN	25,1	27,9	-2,8	90,1
MÁLAGA	5,3	14,5	-9,3	36,2
SEVILLA	7,8	16,1	-8,2	48,6

Tabla 3: Precipitaciones totales y desviación respecto a la media (periodo 1971 – 2000) por grandes cuencas.

CUENCA / REGION	PRECIPITACION (MM)	MEDIA 1971 - 2000 (MM)	ANOMALÍA (MM)	PORCENTAJE RESPECTO A LA MEDIA (%)
ANDALUCÍA	15,9	19,4	-3,6	81,7
GUADALQUIVIR	16,2	21,3	-5,1	76,1
MEDITERRÁNEA	12,4	14,3	-1,9	87,0
ATLÁNTICA - CÁDIZ	12,1	14,4	-2,3	84,3
ATLÁNTICA - HUELVA	15,4	16,6	-1,2	92,8



## TEMPERATURAS EN JUNIO DE 2021.

Mapa 4: Temperaturas medias.

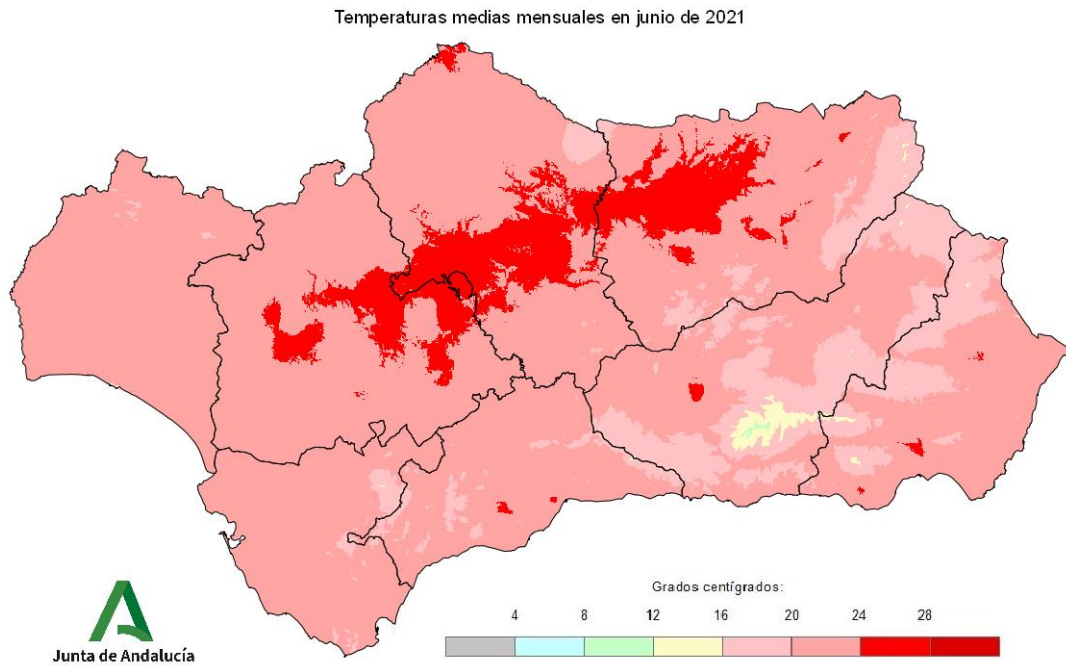


Tabla 4: Temperaturas medias a nivel regional y lugar que ocupa el año actual.

RANKING	AGNO	SERIE_PROMEDIO	CARÁCTER
1	2017	25,5	EXTREMADAMENTE CÁLIDO
10	2000	23,4	MUY CÁLIDO
21	1994	22,9	CÁLIDO
31	1990	22,3	NORMAL
38	2020	21,9	NORMAL
39	2021	21,9	NORMAL
53	1973	21,4	FRÍO
66	1984	19,8	MUY FRÍO
71	1992	17,9	MUY FRÍO

Extremadamente cálido: Las temperaturas sobrepasan el valor máximo registrado en el periodo de referencia 1971 – 2000.

Muy cálido:  $f < 20\%$ . Las temperaturas se encuentran en el intervalo correspondiente al 20% de los años más cálidos.

Cálido:  $20\% \leq f < 40\%$ .

Normal:  $40\% \leq f \leq 60\%$ . Las temperaturas registradas se sitúan alrededor de la mediana.

Frio:  $60\% \leq f < 80\%$

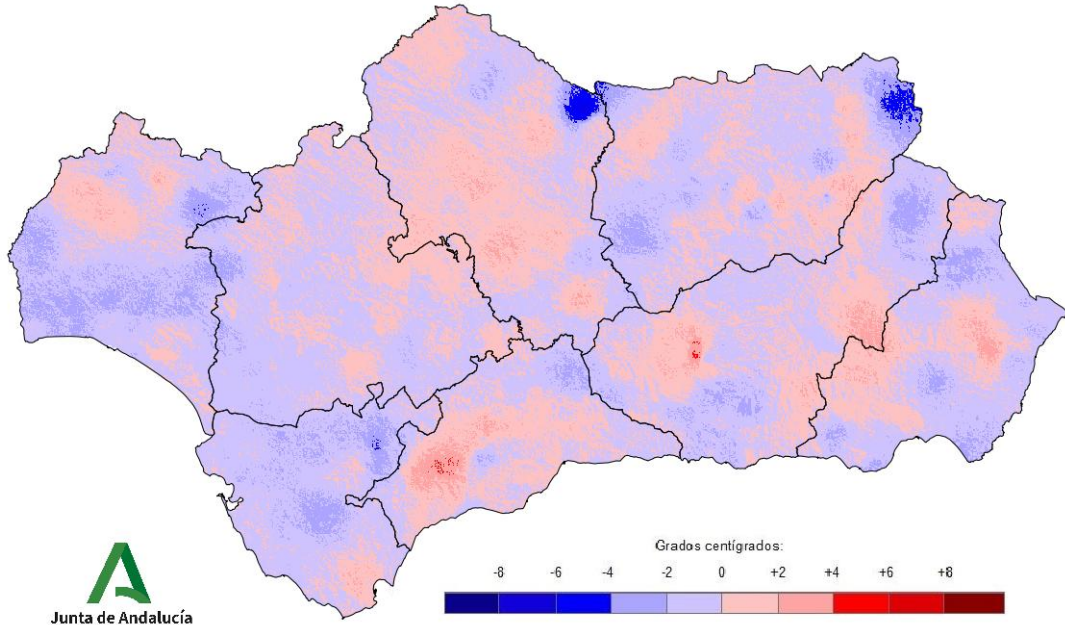
Muy frío:  $f \geq 80\%$ .

Extremadamente frío: Las temperaturas no alcanzan el valor mínimo registrado en el periodo de referencia 1971 – 2000.



Mapa 5: Desviación de las temperaturas medias respecto a la media (periodo 1971 – 2000), en grados centígrados.

Desviación de las temperaturas medias mensuales en junio de 2021 respecto a la media del periodo 1971 - 2000



Mapa 6: Desviación de las temperaturas medias respecto a la media (periodo 1971 – 2000), en tanto por ciento.

Desviación de las temperaturas medias mensuales en junio de 2021 respecto a la media del periodo 1971 - 2000

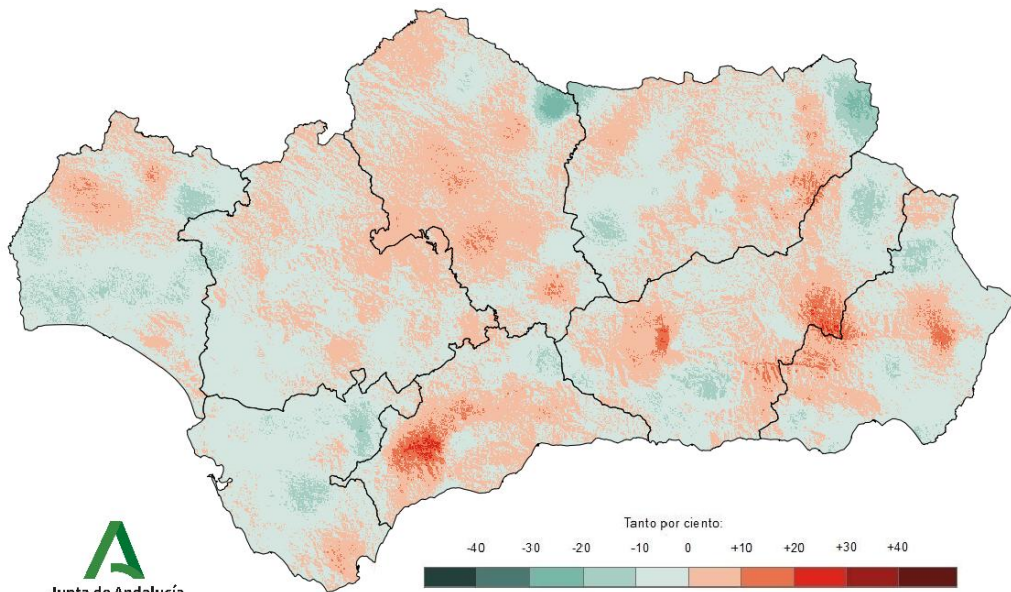




Tabla 5: Temperaturas medias y desviaciones respecto a la media (periodo 1971 – 2000) por provincias y por región.

PROVINCIA / REGION	TEMPERATURA (°C)	MEDIA 1971 - 2000 (°C)	DESVIACIÓN (°C)
ANDALUCÍA	21,9	22,2	-0,3
ALMERÍA	21,1	21,4	-0,4
CÁDIZ	21,5	22,4	-1,0
CÓRDOBA	23,1	23,0	0,1
GRANADA	19,9	20,1	-0,2
HUELVA	21,9	22,8	-0,8
JAÉN	22,3	22,8	-0,5
MÁLAGA	21,6	21,4	0,2
SEVILLA	23,0	23,3	-0,3

Tabla 6: Temperaturas medias y desviaciones respecto a la media (periodo 1971 – 2000) por grandes cuencas.

CUENCA / REGION	TEMPERATURA (°C)	MEDIA 1971 - 2000 (°C)	DESVIACIÓN (°C)
ANDALUCÍA	21,9	22,2	-0,3
GUADALQUIVIR	22,3	22,5	-0,2
MEDITERRÁNEA	21,1	21,2	-0,1
ATLÁNTICA - CÁDIZ	21,4	22,6	-1,1
ATLÁNTICA - HUELVA	22,0	23,1	-1,1



## PRECIPITACIONES EN EL AÑO HIDRO-METEOROLÓGICO (DEL 01/09/20 al 30/06/21).

Mapa 7: Precipitaciones totales acumuladas en el año hidro-meteorológico.

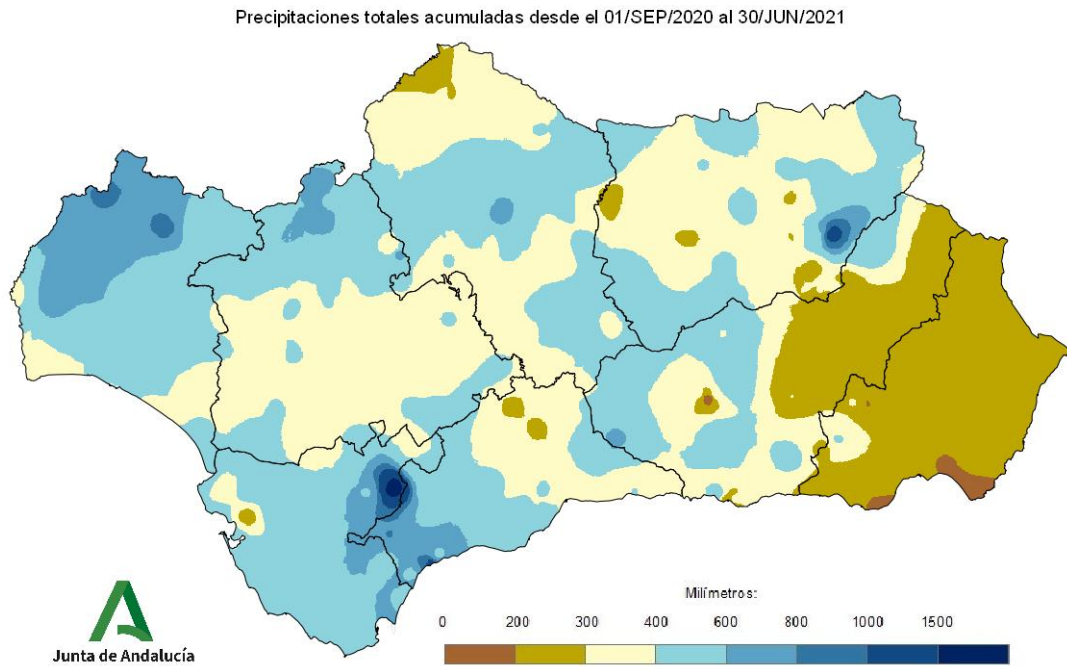


Gráfico 1: Evolución de las precipitaciones en el año hidro-meteorológico.

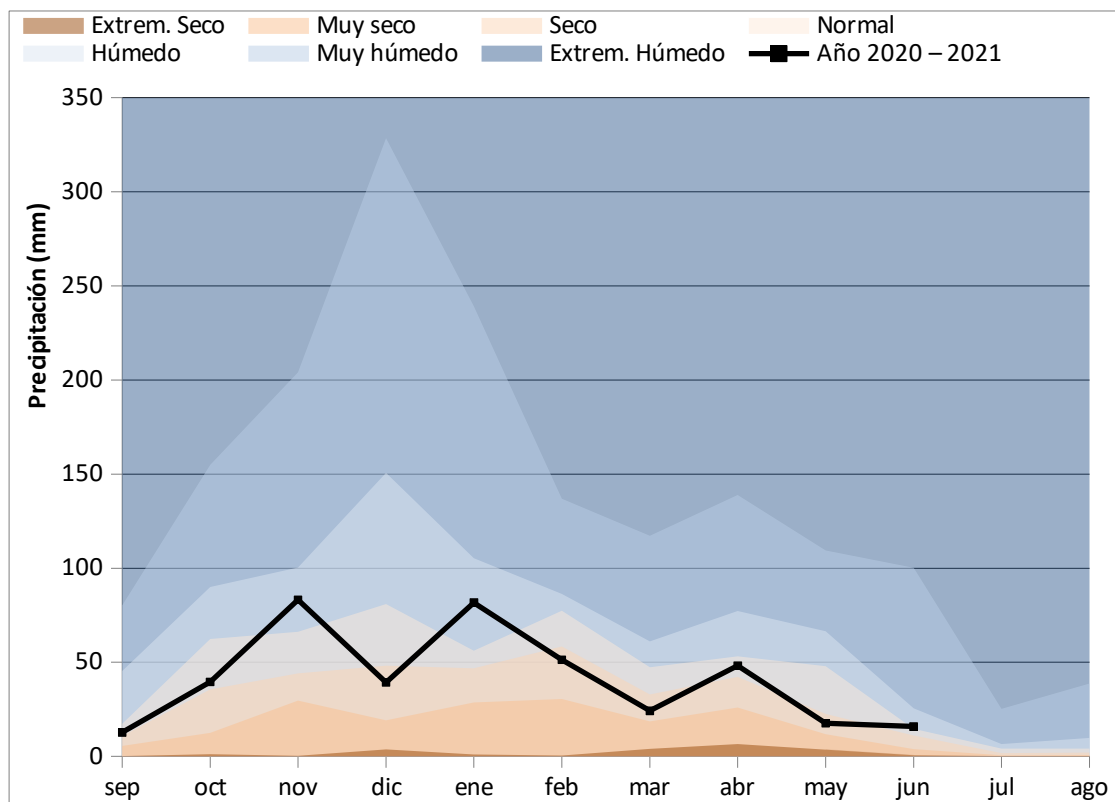


Gráfico 2: Evolución de las precipitaciones acumuladas en el año hidro-meteorológico.

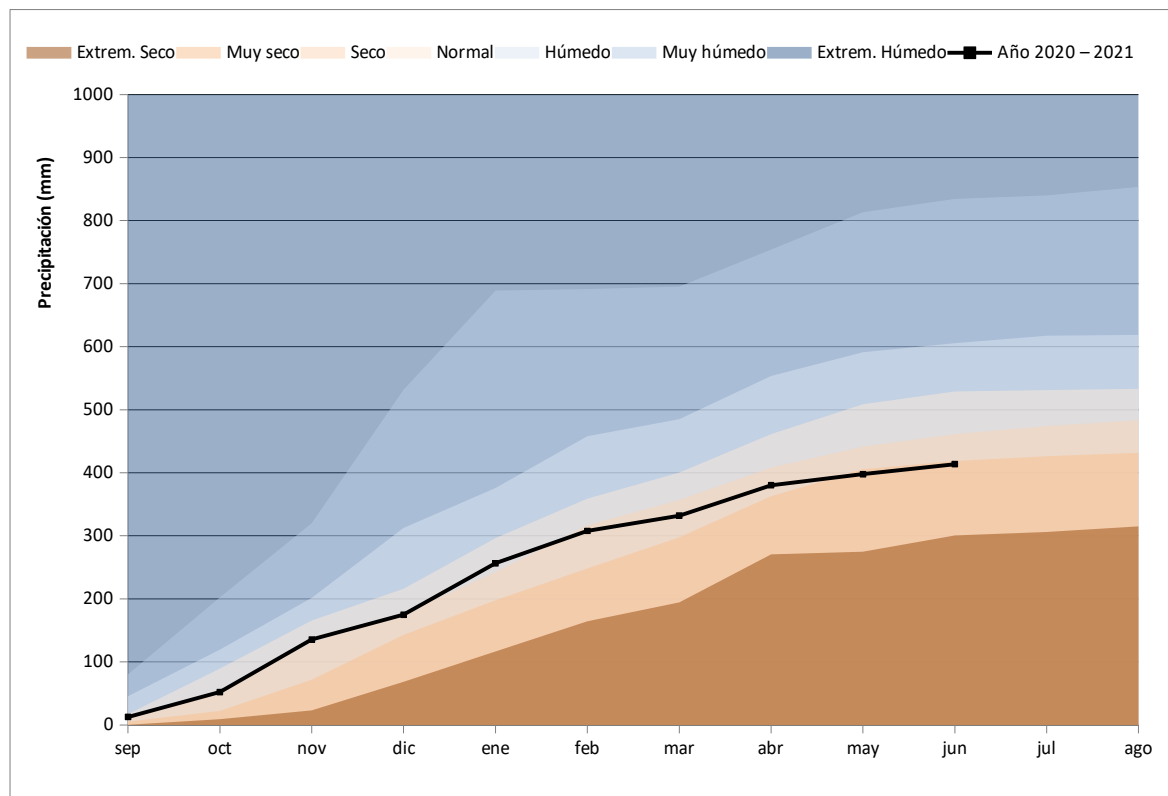


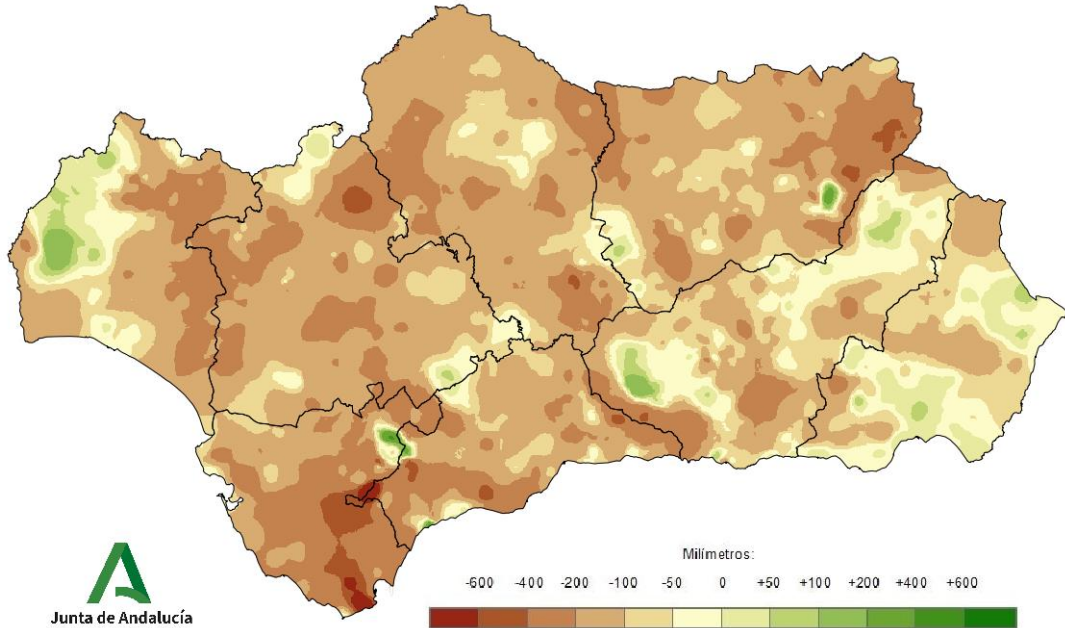
Tabla 7: Precipitaciones totales acumuladas y desviaciones respecto a la media (periodo 1971 - 2000) en el año hidro-meteorológico por provincias y por región.

PROVINCIA / REGION	PRECIPITACION (MM)	MEDIA 1971 - 2000 (MM)	ANOMALÍA (MM)	PORCENTAJE RESPECTO A LA MEDIA (%)
ANDALUCÍA	413,6	557,2	-143,5	74,2
ALMERÍA	244,2	302,1	-57,9	80,8
CÁDIZ	524,8	772,5	-247,6	67,9
CÓRDOBA	411,9	568,8	-156,9	72,4
GRANADA	351,4	447,1	-95,7	78,6
HUELVA	543,4	657,1	-113,7	82,7
JAÉN	403,3	564,4	-161,1	71,4
MÁLAGA	454,1	629,8	-175,7	72,1
SEVILLA	413,3	573,3	-160,0	72,1



Mapa 8: Desviación de las precipitaciones totales respecto a la media (periodo 1971 – 2000) en el año hidro-meteorológico, en milímetros.

Desviación de las precipitaciones totales desde el 01/SEP/2020 al 30/JUN/2021 respecto a la media 1971 - 2000



Mapa 9: Desviación de las precipitaciones totales respecto a la media (periodo 1971 – 2000) en el año hidro-meteorológico, en tanto por ciento.

Desviación de las precipitaciones totales desde el 01/SEP/2020 al 30/JUN/2021 respecto a la media 1971 - 2000

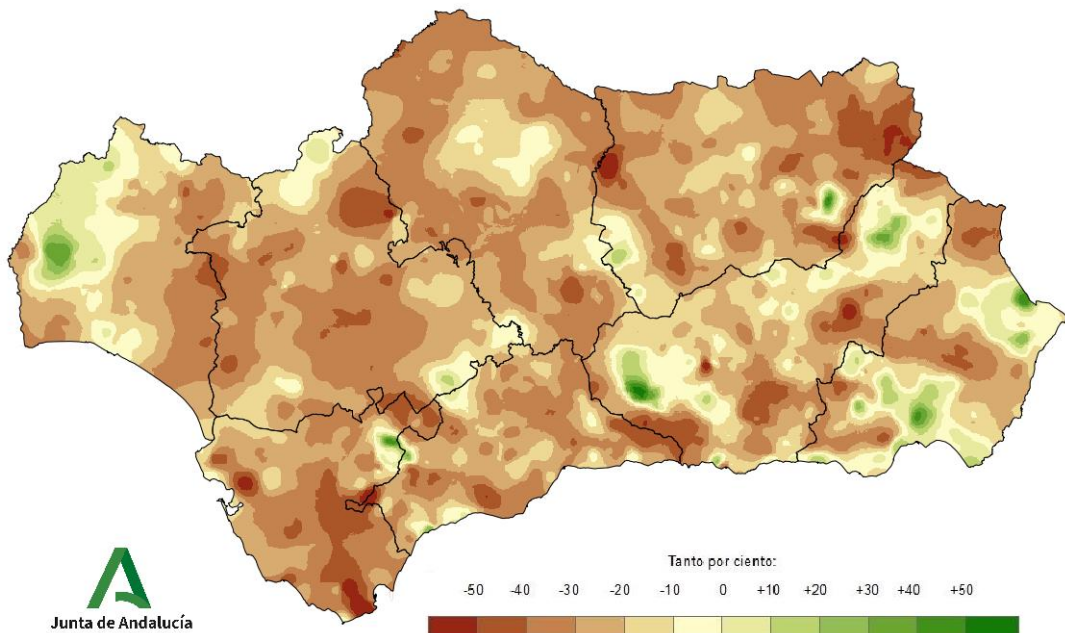


Tabla 8: Precipitaciones totales y desviaciones respecto a la media (periodo 1971 – 2000) en el año hidro-meteorológico por grandes cuencas.

CUENCA / REGION	PRECIPITACION (MM)	MEDIA 1971 - 2000 (MM)	ANOMALÍA (MM)	PORCENTAJE RESPECTO A LA MEDIA (%)
ANDALUCÍA	413,6	557,2	-143,5	74,2
GUADALQUIVIR	401,4	544,2	-142,7	73,8
MEDITERRÁNEA	365,9	499,5	-133,6	73,3
ATLÁNTICA - CÁDIZ	518,2	746,1	-227,9	69,5
ATLÁNTICA - HUELVA	553,8	647,8	-94,0	85,5



## PRECIPITACIONES ACUMULADAS EN EL AÑO NATURAL (DEL 01/01/21 al 30/06/21).

Mapa 10: Precipitaciones totales acumuladas en el año natural.

Precipitaciones totales acumuladas desde el 01/ENE/2021 al 30/JUN/2021

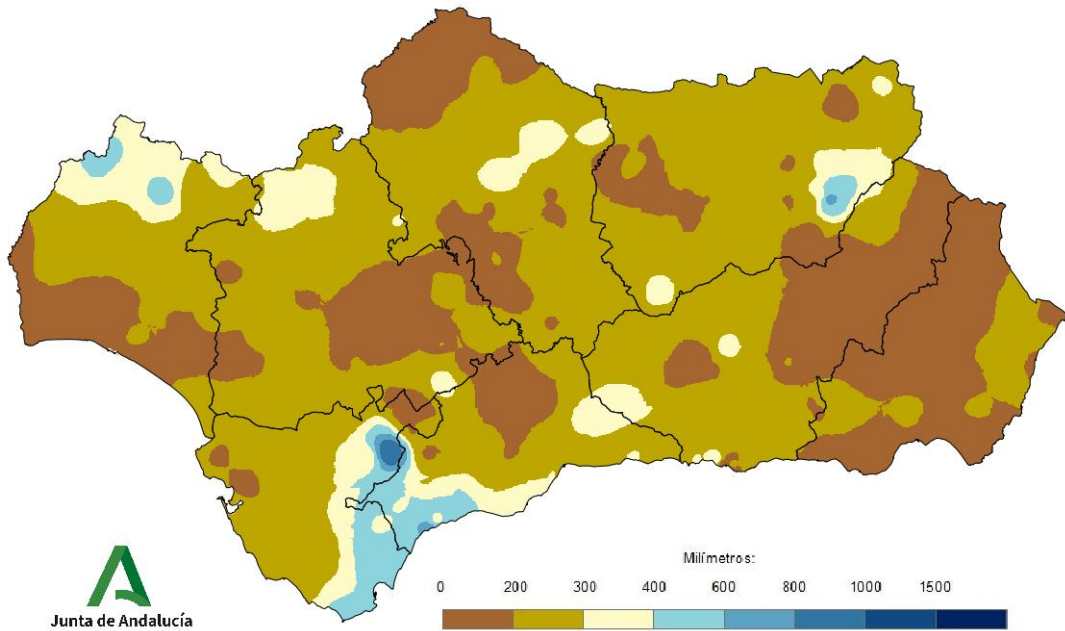


Gráfico 3: Evolución de las precipitaciones en el año natural.

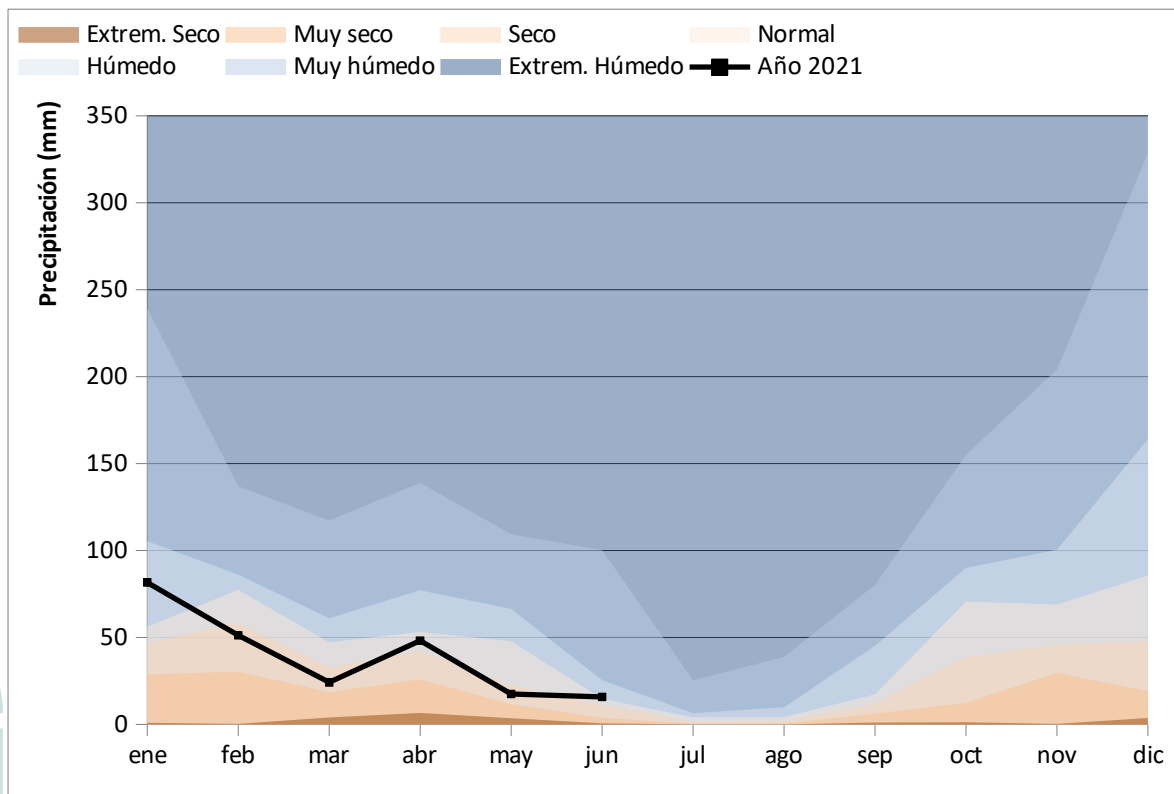


Gráfico 4: Evolución de las precipitaciones acumuladas en el año natural.

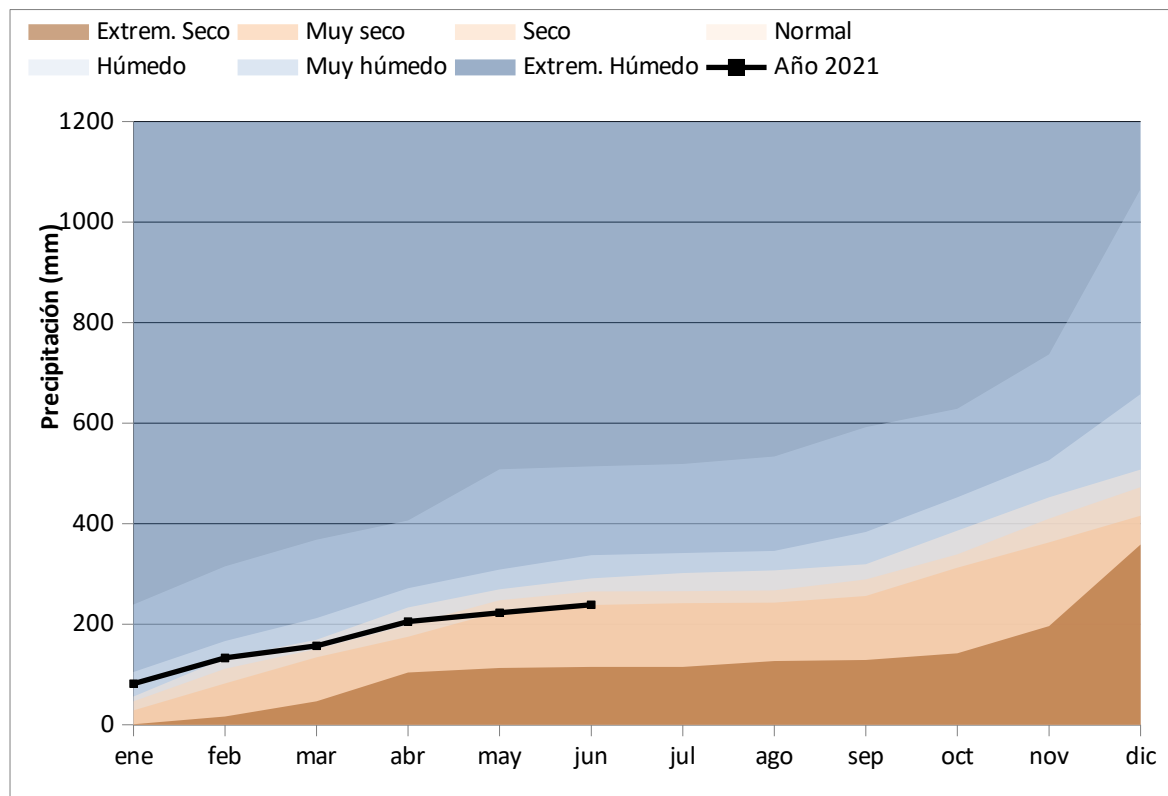


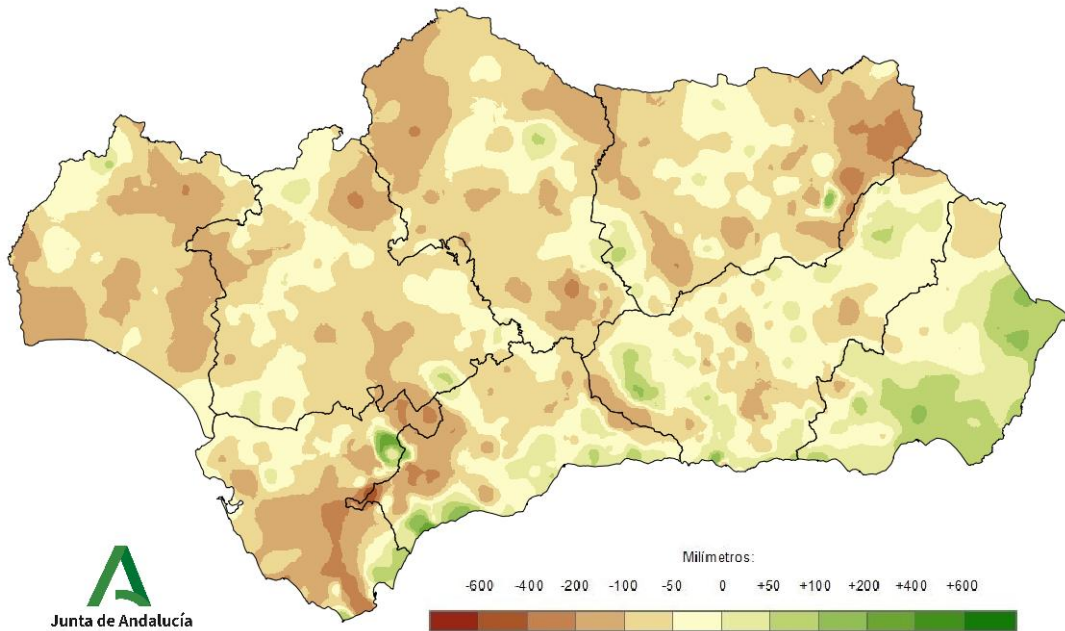
Tabla 9: Precipitaciones totales acumuladas y desviaciones respecto a la media (periodo 1971 – 2000) en el año natural por provincias y por región.

PROVINCIA / REGION	PRECIPITACION (MM)	MEDIA 1971 - 2000 (MM)	DESVIACIÓN (MM)	PORCENTAJE RESPECTO A LA MEDIA (%)
ANDALUCÍA	238,8	299,4	-60,6	79,8
ALMERÍA	183,6	166,8	16,8	110,1
CÁDIZ	309,0	402,1	-93,1	76,9
CÓRDOBA	226,3	305,5	-79,3	74,1
GRANADA	220,3	254,1	-33,8	86,7
HUELVA	249,4	335,5	-86,1	74,3
JAÉN	247,8	327,7	-79,9	75,6
MÁLAGA	277,3	329,1	-51,9	84,2
SEVILLA	228,9	294,2	-65,3	77,8



Mapa 11: Desviación de las precipitaciones totales respecto a la media (periodo 1971 – 2000) en el año natural, en milímetros.

Desviación de las precipitaciones totales desde el 01/ENE/2021 al 30/JUN/2021 respecto a la media 1971 - 2000



Mapa 12: Desviación de las precipitaciones totales respecto a la media (periodo 1971 – 2000) en el año natural, en tanto por ciento.

Desviación de las precipitaciones totales desde el 01/ENE/2021 al 30/JUN/2021 respecto a la media 1971 - 2000

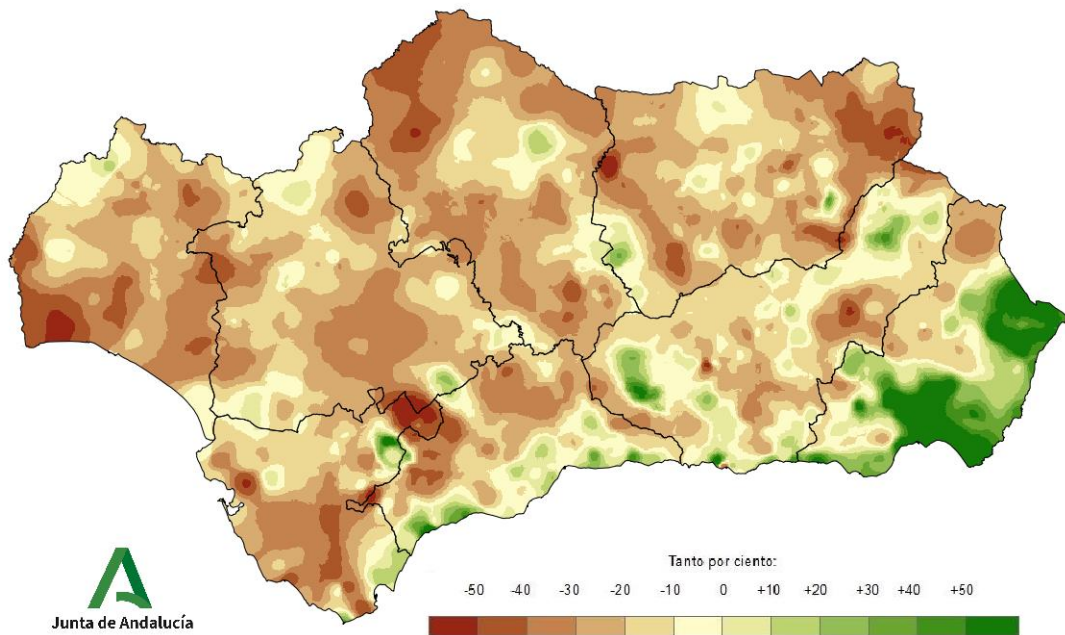




Tabla 10: Precipitaciones totales y desviaciones respecto a la media (periodo 1971 – 2000) en el año natural por grandes cuencas.

CUENCA / REGION	PRECIPITACION (MM)	MEDIA 1971 - 2000 (MM)	DESVIACIÓN (MM)	PORCENTAJE RESPECTO A LA MEDIA (%)
ANDALUCÍA	238,8	299,4	-60,6	79,8
GUADALQUIVIR	232,1	296,3	-64,2	78,3
MEDITERRÁNEA	247,1	265,7	-18,6	93,0
ATLÁNTICA - CÁDIZ	288,8	387,5	-98,7	74,5
ATLÁNTICA - HUELVA	241,8	329,9	-88,1	73,3



## TEMPERATURAS EN EL AÑO HIDRO-METEOROLÓGICO (DEL 01/09/20 al 30/06/21).

Mapa 13: Temperaturas medias en el año hidro-meteorológico.

Temperaturas medias en el periodo desde el 01/SEP/2020 al 30/JUN/2021

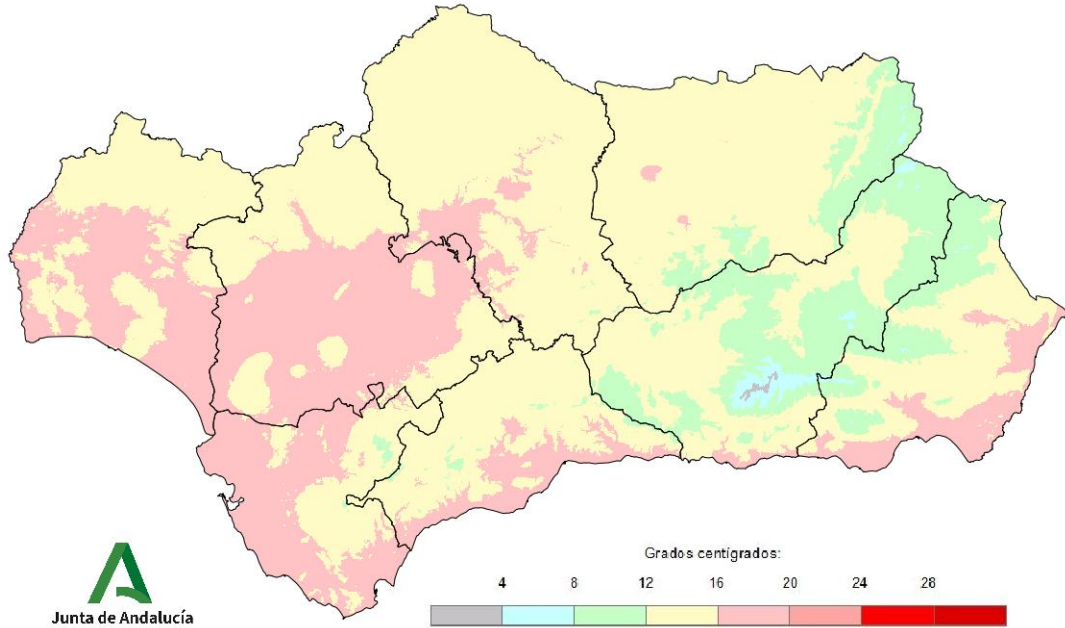


Gráfico 5: Evolución de las temperaturas medias en el año hidro-meteorológico.

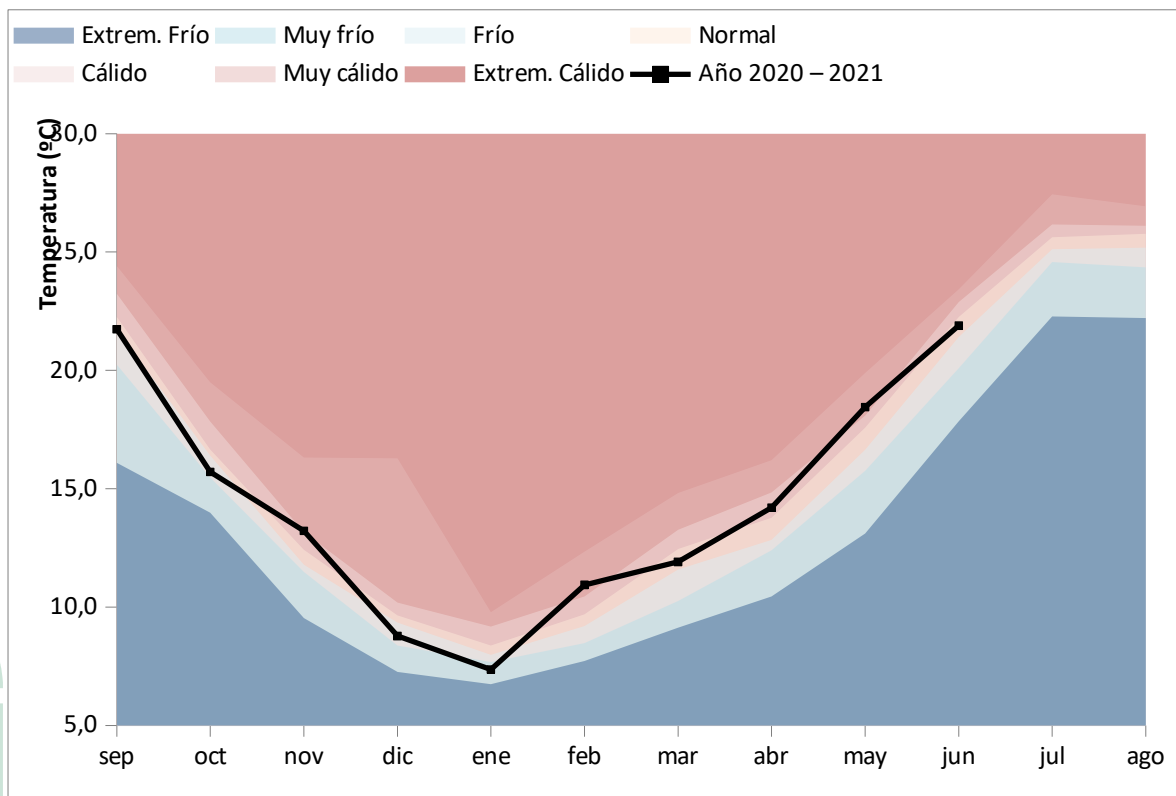


Gráfico 6: Evolución de las temperaturas medias acumuladas en el año hidro-meteorológico.

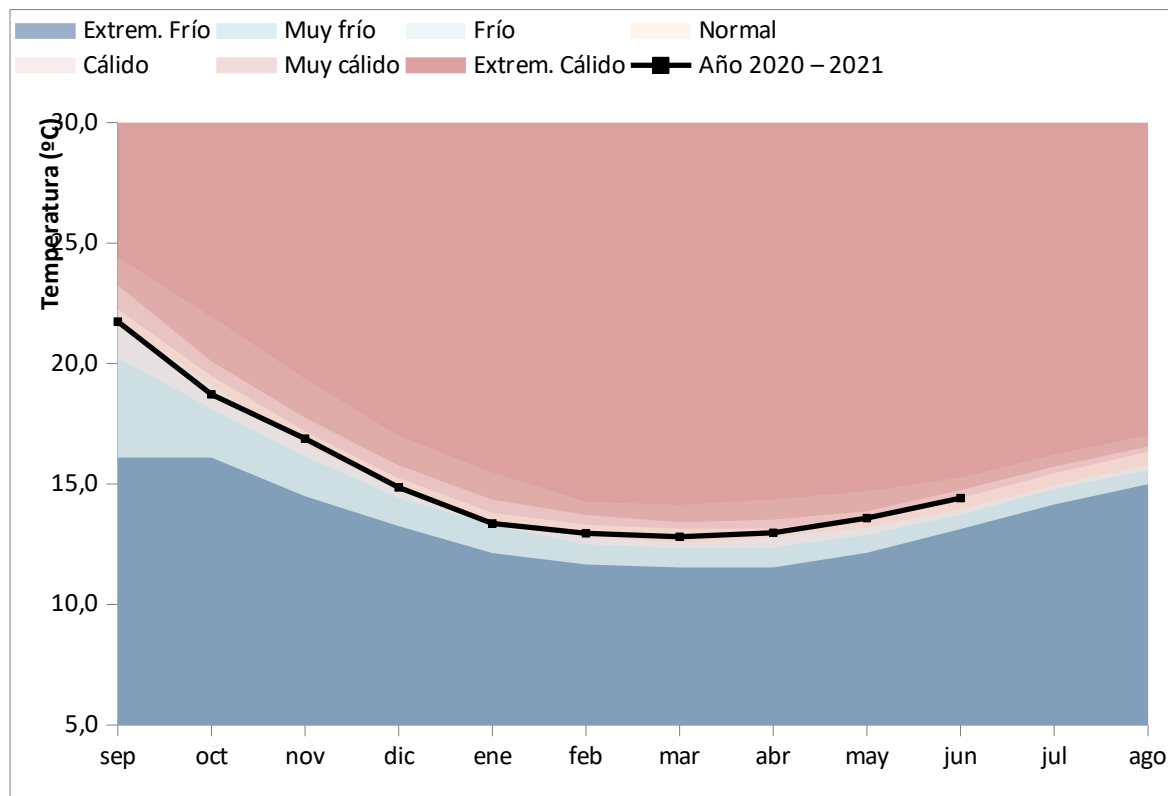


Tabla 11: Temperaturas medias y desviaciones respecto a la media (periodo 1971 – 2000) en el año hidro-meteorológico por provincias y por región.

PROVINCIA / REGION	TEMPERATURA (°C)	MEDIA 1971 - 2000 (°C)	DESVIACIÓN (°C)
ANDALUCÍA	14,4	14,3	0,1
ALMERÍA	13,8	14,1	-0,3
CÁDIZ	15,9	16,0	-0,1
CÓRDOBA	14,7	14,3	0,4
GRANADA	11,8	11,8	0,0
HUELVA	15,7	15,6	0,1
JAÉN	13,5	13,5	0,0
MÁLAGA	14,9	14,3	0,6
SEVILLA	15,8	15,6	0,2



Mapa 14: Desviación de las temperaturas medias respecto a la media (periodo 1971 – 2000) en el año hidro-meteorológico.

Desviación de las temperaturas medias desde el 01/SEP/2020 al 30/JUN/2021 respecto a la media 1971 - 2000

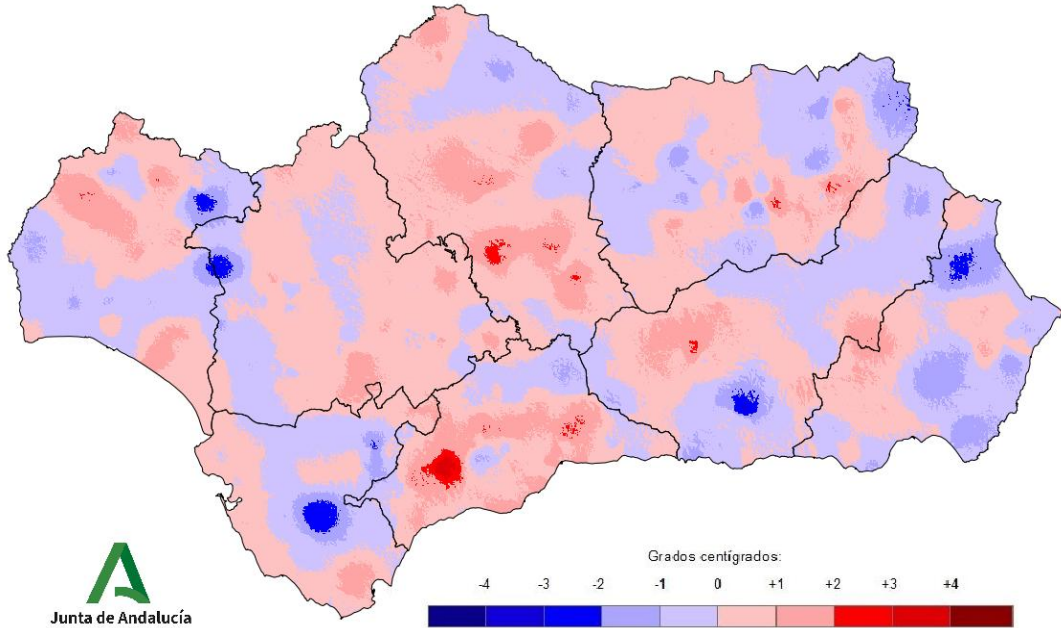


Tabla 12: Temperaturas medias y desviaciones respecto a la media (periodo 1971 – 2000) en el año hidro-meteorológico por grandes cuencas.

CUENCA / REGION	TEMPERATURA (°C)	MEDIA 1971 - 2000 (°C)	DESVIACIÓN (°C)
ANDALUCÍA	14,4	14,3	0,1
GUADALQUIVIR	14,3	14,0	0,2
MEDITERRÁNEA	14,3	14,2	0,1
ATLÁNTICA - CÁDIZ	15,8	15,9	-0,2
ATLÁNTICA - HUELVA	15,8	15,9	-0,1



## TEMPERATURAS EN EL AÑO NATURAL (DEL 01/01/21 al 30/06/21).

Mapa 15: Temperaturas medias en el año natural.

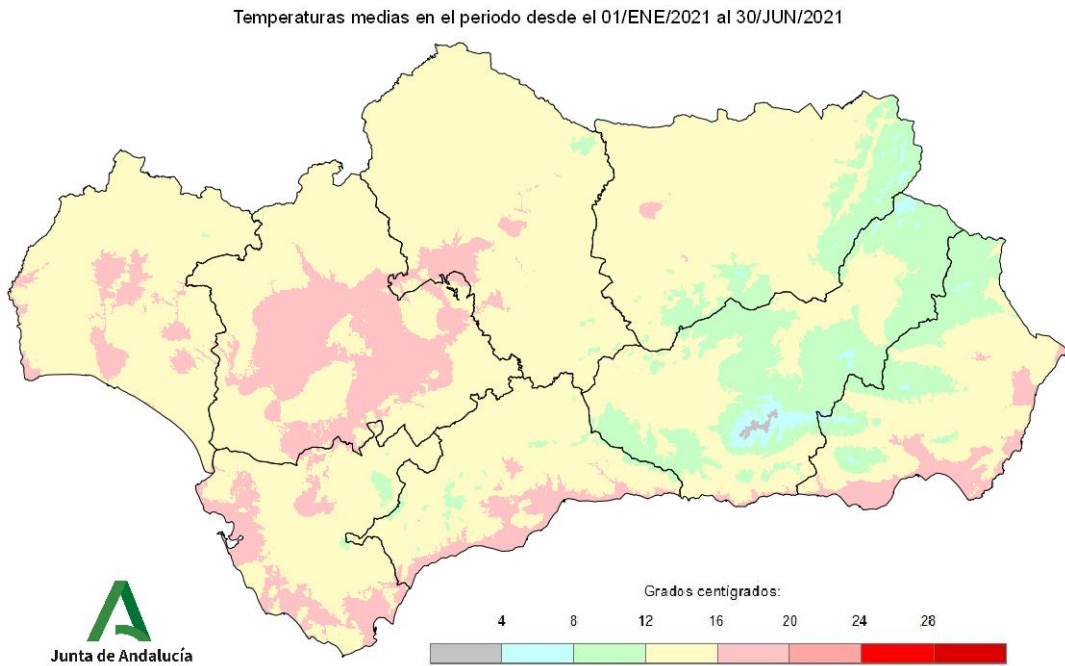


Gráfico 7: Evolución de las temperaturas medias en el año natural.

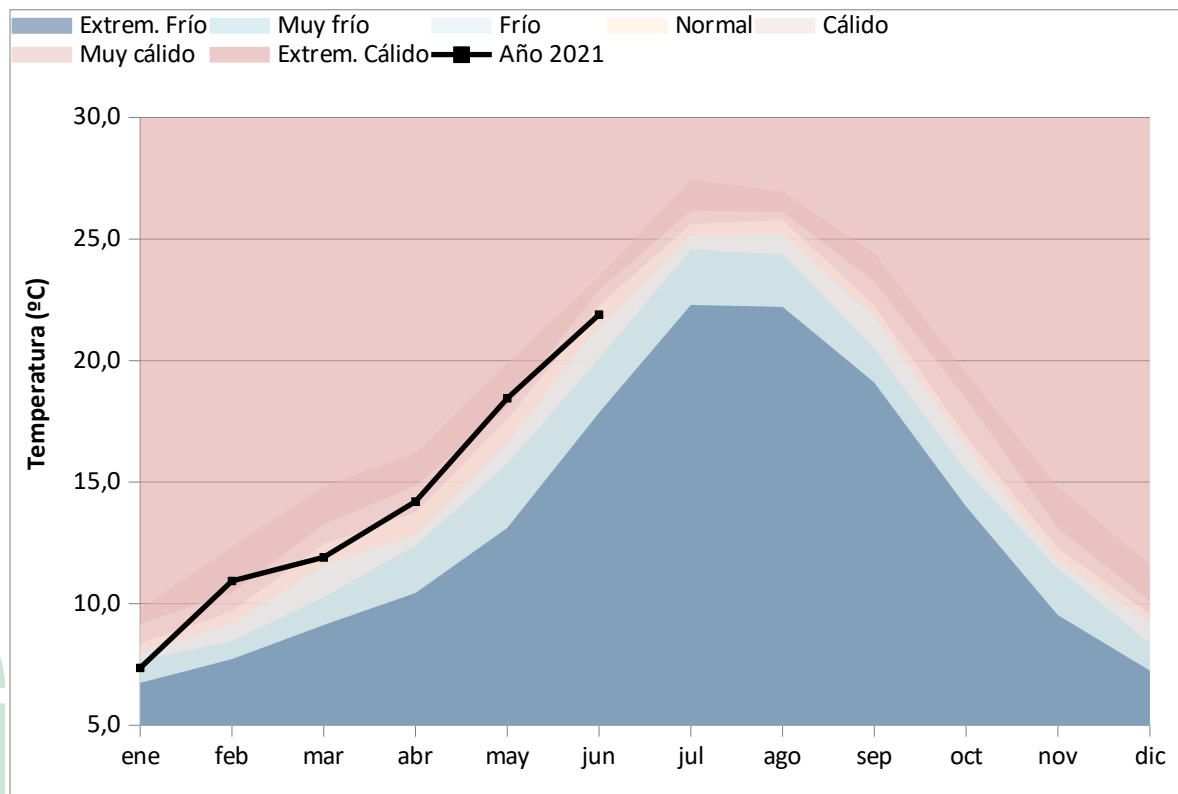


Gráfico 8: Evolución de las temperaturas medias acumuladas en el año natural.

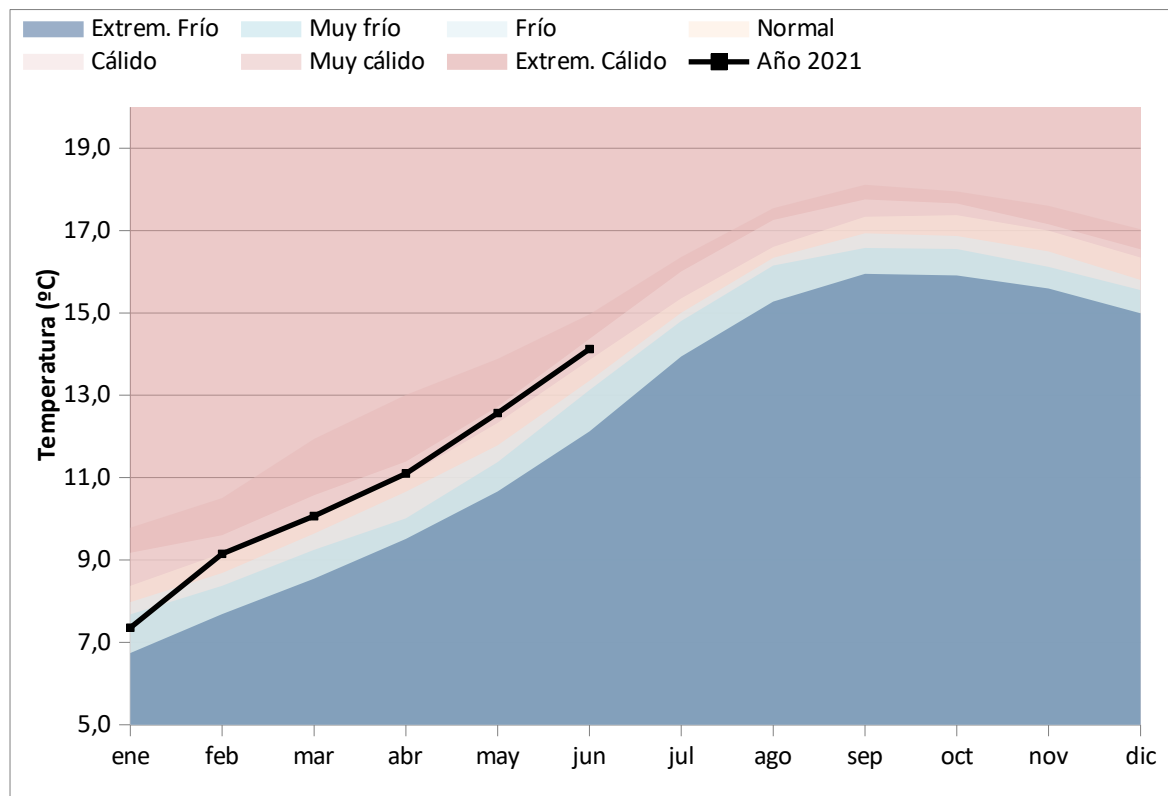


Tabla 13: Temperaturas medias y desviaciones respecto a la media (periodo 1971 – 2000) en el año natural por provincias y por región.

REGION	TEMPERATURA (°C)	MEDIA 1971 - 2000 (°C)	DESVIACIÓN (°C)
ANDALUCÍA	14,1	13,7	0,4
ALMERÍA	13,5	13,5	-0,1
CÁDIZ	15,3	15,3	0,0
CÓRDOBA	14,5	13,8	0,7
GRANADA	11,6	11,3	0,2
HUELVA	15,2	14,9	0,3
JAÉN	13,4	13,0	0,4
MÁLAGA	14,4	13,6	0,8
SEVILLA	15,5	15,0	0,5



Mapa 16: Desviación de las temperaturas medias respecto a la media (periodo 1971 – 2000) en el año natural.

Desviación de las temperaturas medias desde el 01/ENE/2021 al 30/JUN/2021 respecto a la media 1971 - 2000

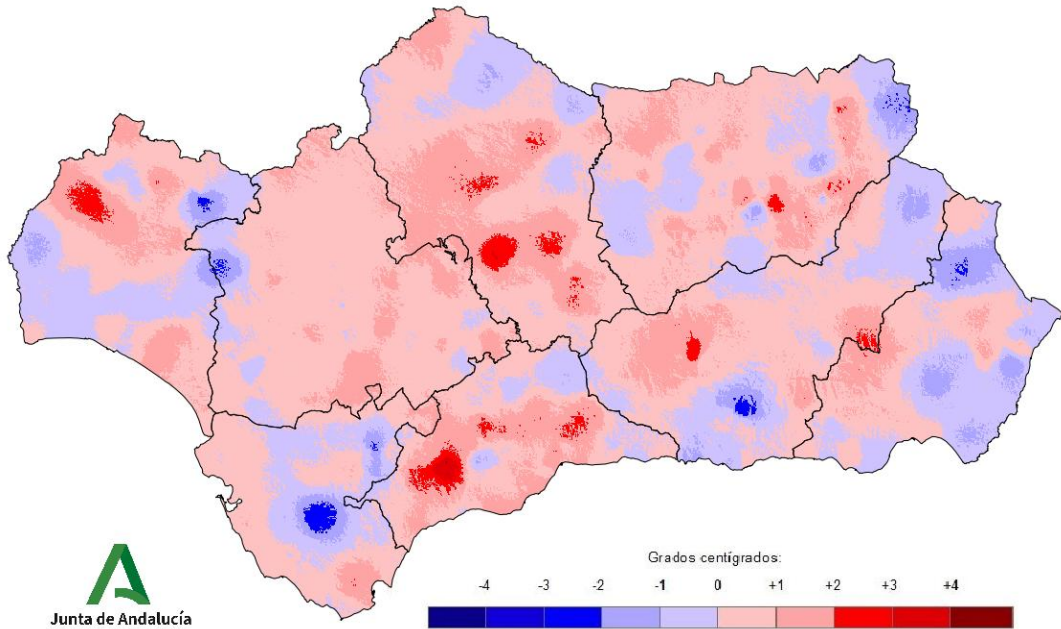


Tabla 14: Temperaturas medias y desviaciones respecto a la media (periodo 1971 – 2000) en el año natural por grandes cuencas.

CUENCA / REGION	TEMPERATURA (°C)	MEDIA 1971 - 2000 (°C)	DESVIACIÓN (°C)
ANDALUCÍA	14,1	13,7	0,4
GUADALQUIVIR	14,1	13,6	0,5
MEDITERRÁNEA	13,9	13,6	0,3
ATLÁNTICA - CÁDIZ	15,2	15,2	0,0
ATLÁNTICA - HUELVA	15,4	15,3	0,1



## INDICADORES DE SEGUIMIENTO DE LA SEQUÍA (JUNIO 2021).

Gráfico 9: Índice Estandarizado de Sequía Pluviométrica.

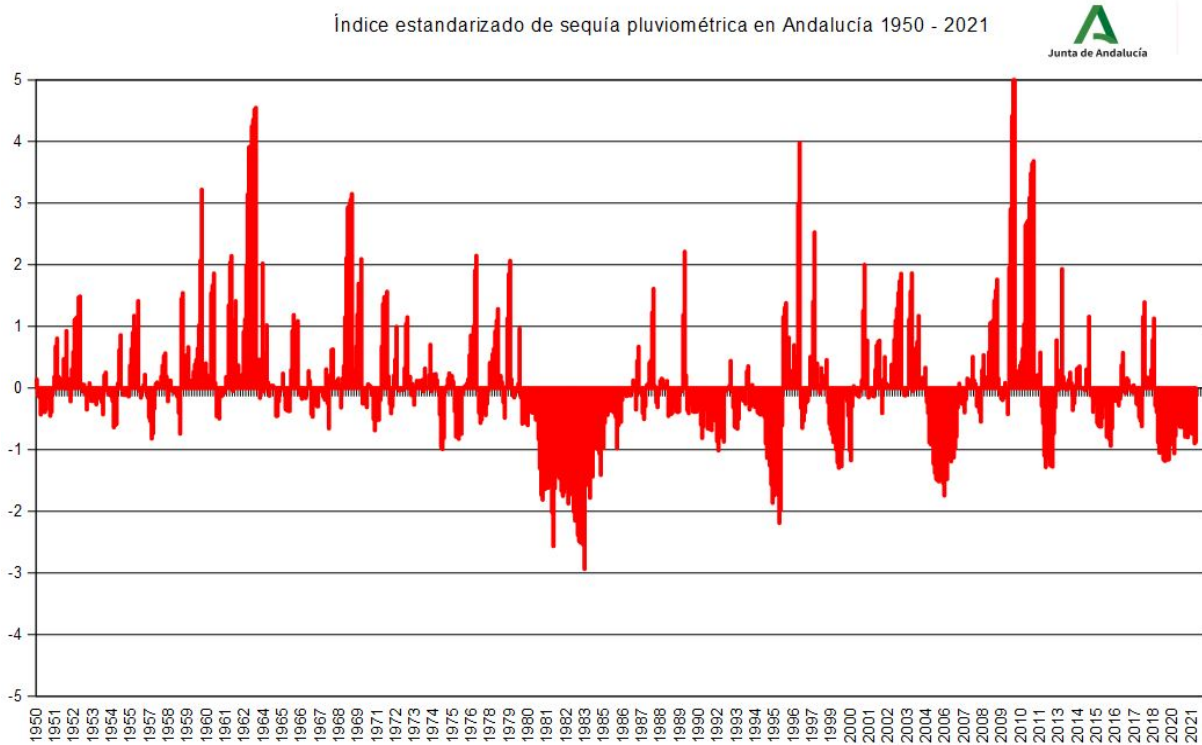
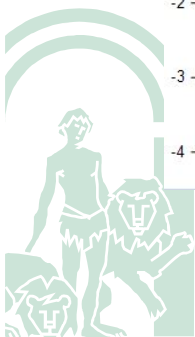
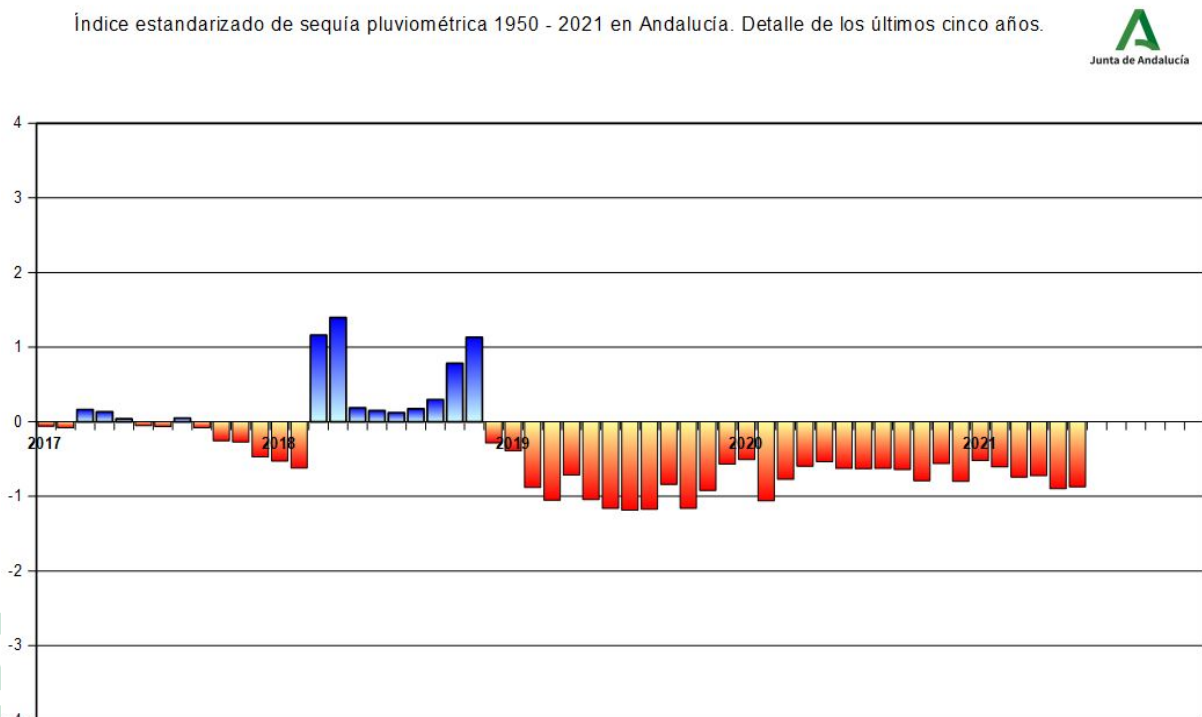


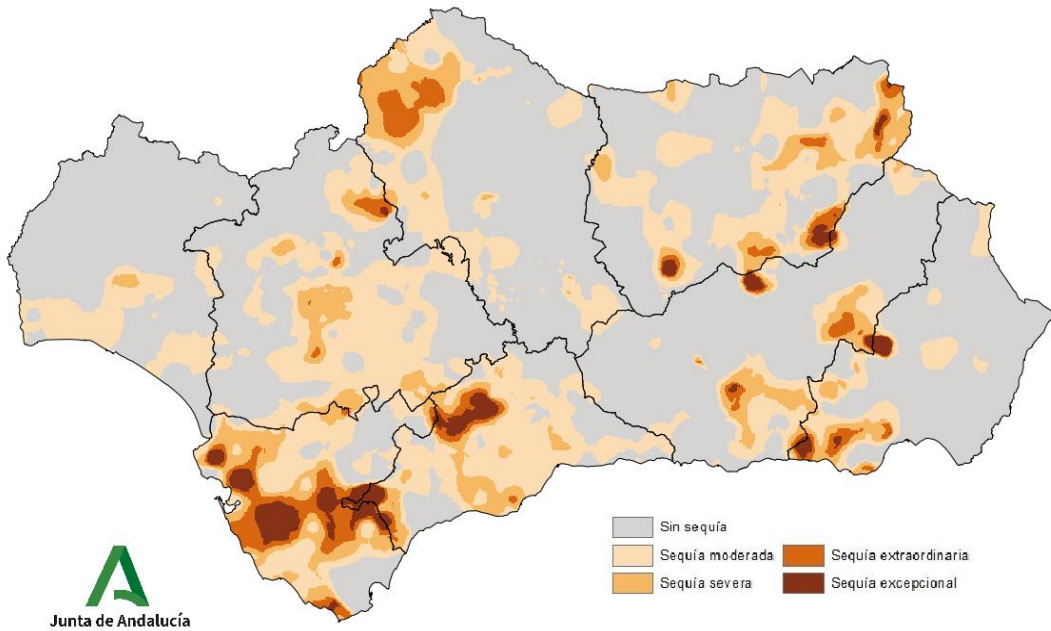
Gráfico 10: Índice Estandarizado de Sequía Pluviométrica. Detalle de los últimos cinco años.





Mapa 17: Índice Estandarizado de Sequía Pluviométrica.

Índice Estandarizado de Sequía Pluviométrica (IESP) en el mes de junio de 2021



Mapa 18: Intensidad del déficit pluviométrico.

Intensidad del déficit pluviométrico en el mes de junio de 2021

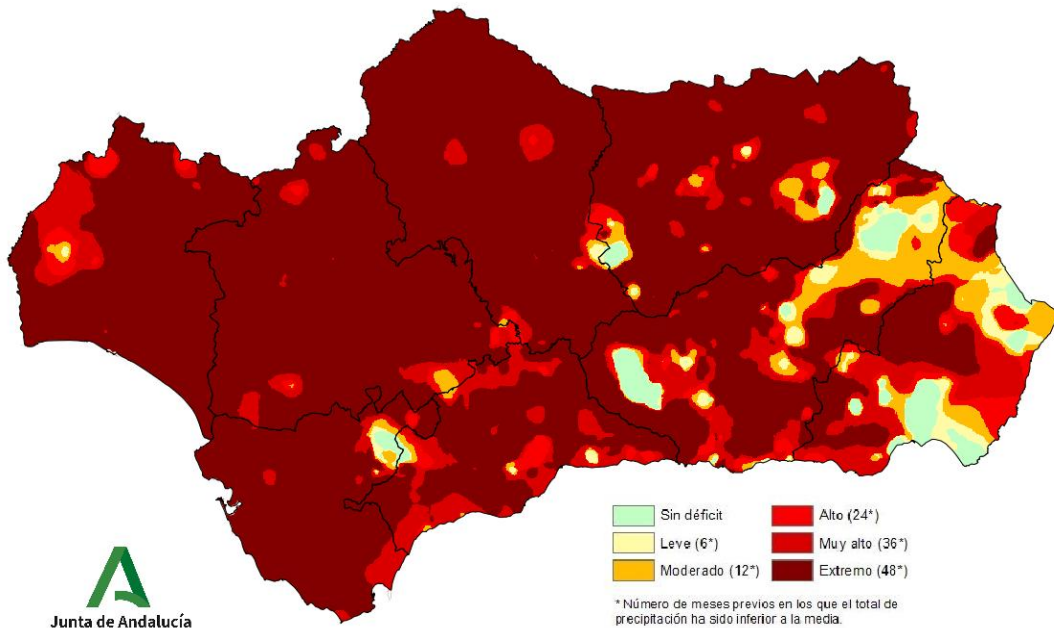


Tabla 15: Probabilidad de superar la sequía a nivel regional.

PERIODO (fecha)	PRECIPITACIÓN MÍNIMA PARA SUPERAR LA SEQUÍA	PORCENTAJE SOBRE LA NORMAL	PROBABILIDAD DE OCURRENCIA (%)
1 MES (31/07/2021)	53	1666	0
3 MESES (30/09/2021)	70	252	8
6 MESES (31/12/2021)	249	25	48
12 MESES (30/06/2022)	494	11	62
24 MESES (30/06/2023)	939	5	80

El valor del IESP que marca la existencia / ausencia de sequía es -0,4

8 de julio de 2021

