

# **Evolución de la climatología en el año hidro-meteorológico 2021 – 2022. Síntesis ejecutiva**

**Enero de 2022**

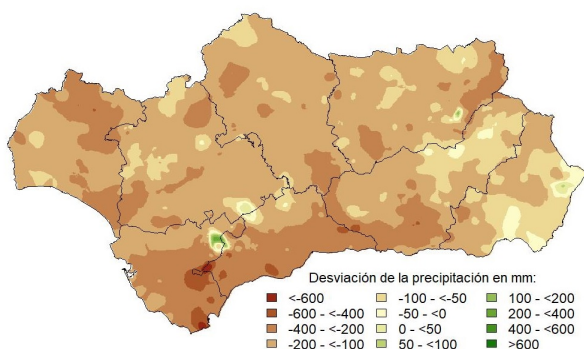




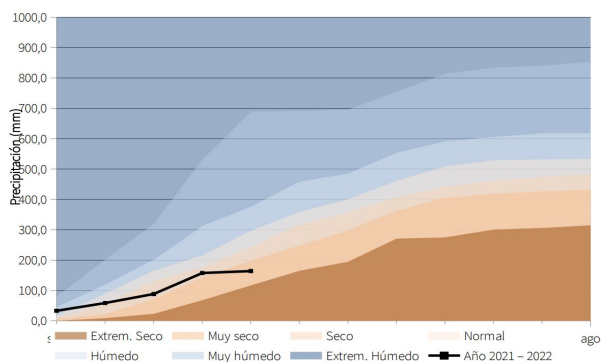
## Precipitaciones

Con una precipitación media regional de poco más de 6 litros por metro cuadrado, un 91% por debajo de la media de referencia, el mes de enero ha tenido un carácter muy seco. Las precipitaciones fueron muy bajas en toda la región con valores máximos que no llegaron a los 50 mm. en áreas del Campo de Gibraltar, Sierra de Grazalema y Sierra de Cazorla.

Desviación de las precipitaciones totales respecto a la media en el año hidro-meteorológico

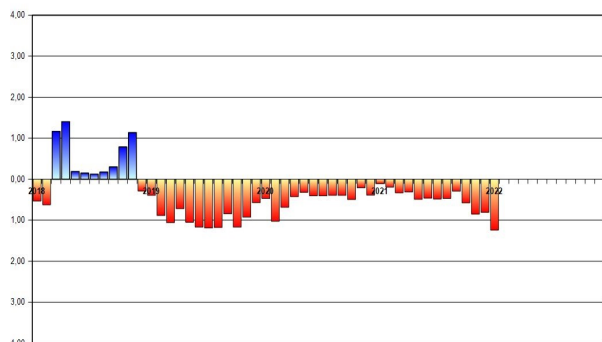


Evolución de las precipitaciones acumuladas en el año hidro-meteorológico



El año hidro-meteorológico puede calificarse hasta el momento como muy seco con precipitaciones acumuladas que no llegan al 20% de las consideradas como normales. La situación de sequía empeora de forma generalizada a nivel regional quedando situada en los umbrales de sequía severa.

Índice Estandarizado de Sequía Pluviométrica. Detalle de los últimos cinco años



Precipitaciones totales acumuladas y desviaciones respecto a la media (periodo 1971 - 2000) en el año hidro-meteorológico por provincias y por región

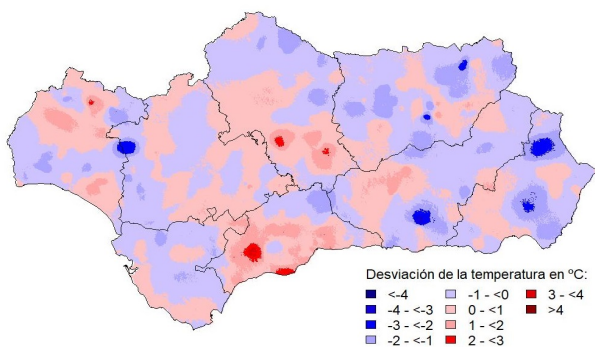
PROVINCIA / REGIÓN	PRECIPITACIÓN (MM)	MEDIA 1971 - 2000 (MM)	ANOMALÍA (MM)	PORCENTAJE RESPECTO A LA MEDIA (%)
ANDALUCÍA	163,9	330,9	-167,0	49,5
ALMERÍA	72,4	168,9	-96,5	42,9
CÁDIZ	238,5	483,3	-244,8	49,3
CÓRDOBA	180,5	335,9	-155,4	53,7
GRANADA	92,2	247,3	-155,1	37,3
HUELVA	228,8	414,5	-185,7	55,2
JAÉN	155,9	301,2	-145,3	51,8
MÁLAGA	139,7	391,5	-251,9	35,7
SEVILLA	203,1	358,2	-155,2	56,7



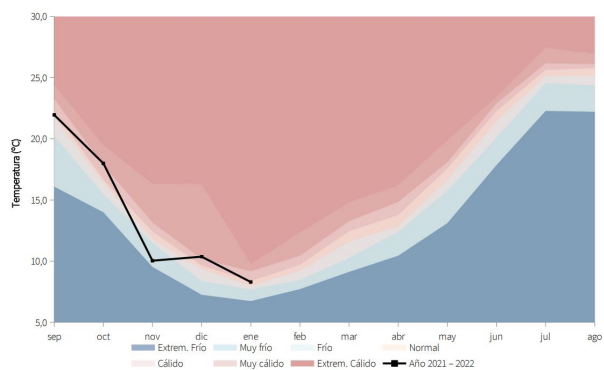
## Temperaturas

El carácter de las temperaturas del mes de enero ha sido normal con temperaturas medias regionales de 8,3°C, valor similar al de la media de referencia. Mientras que en la mitad occidental de la región y la provincia de Málaga predominaron las anomalías de carácter positivo, en el resto de la región fueron más abundantes las negativas, especialmente en el extremo más oriental.

Desviación de las temperaturas respecto a la media en el año hidro-meteorológico

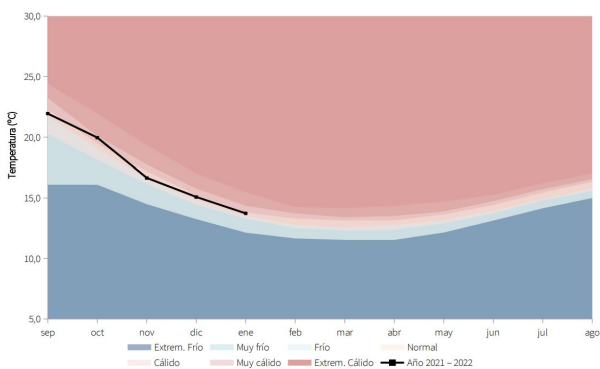


Evolución de las temperaturas medias en el año hidro-meteorológico



El carácter del año hidro-meteorológico a la altura del mes de enero es normal con una temperatura media de 13,7°C, igual que el valor de la media de referencia.

Evolución de las temperaturas medias acumuladas en el año hidro-meteorológico



Temperaturas medias y desviaciones respecto a la media (período 1971 - 2000) en el año hidro-meteorológico por provincias y por región

PROVINCIA / REGIÓN	TEMPERATURA (°C)	MEDIA 1971 - 2000 (°C)	DESVIACIÓN (°C)
ANDALUCÍA	13,6	13,7	-0,1
ALMERÍA	13,2	13,7	-0,5
CÁDIZ	15,7	15,8	-0,2
CÓRDOBA	13,7	13,6	0,0
GRANADA	10,8	11,1	-0,3
HUELVA	15,2	15,2	0,0
JAÉN	12,3	12,7	-0,4
MÁLAGA	14,5	13,9	0,5
SEVILLA	15,1	15,1	0,0

Para más información: [Clima en Andalucía](#) en el [Portal Ambiental de Andalucía](#)