

ALIMOCHES COMÚN *Neophron percnopterus*



Distribución, descripción y biología

Distribución. Mundial: paleártico meridional, India, Medio Este y África; España: toda excepto extremo NO y costa mediterránea. **Descripción.** Rapaz diurna de tamaño medio, cola cuneiforme, cara desprovista de plumas. **Ad.** (>5 años): enteramente blanco "sucio" excepto cara (amarillenta) y rémiges (negras). **Juv.:** tono general marrón oscuro, cara gris azulada. **Biología.** Especie territorial parcialmente migradora (población paleártica migradora transahariana). **Nidificación:** cortados rocosos. **Alimentación:** carroña, amplio espectro trófico.

Hábitat

Hábitat de nidificación: áreas más o menos montañosas y abruptas. **Hábitat de campeo:** zonas abiertas de vegetación, mosaicos de bosque, matorral y cultivos (principalmente de secano) con abundante ganado extensivo. Frecuentemente asociado a muladares.

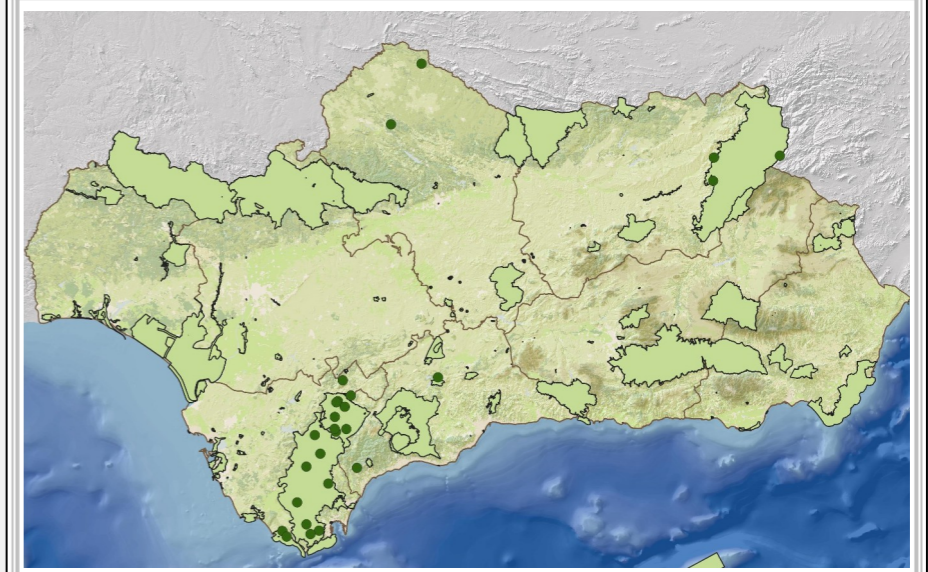
Fenología

	ENE	FEB	MAR	ABR	MAY	JUN	JUL	AGO	SEP	OCT	NOV	DIC
Presencia en Andalucía		■	■	■	■	■	■	■	■	■		
Incubación			■	■	■	■	■	■	■			
Pollos						■	■	■	■			

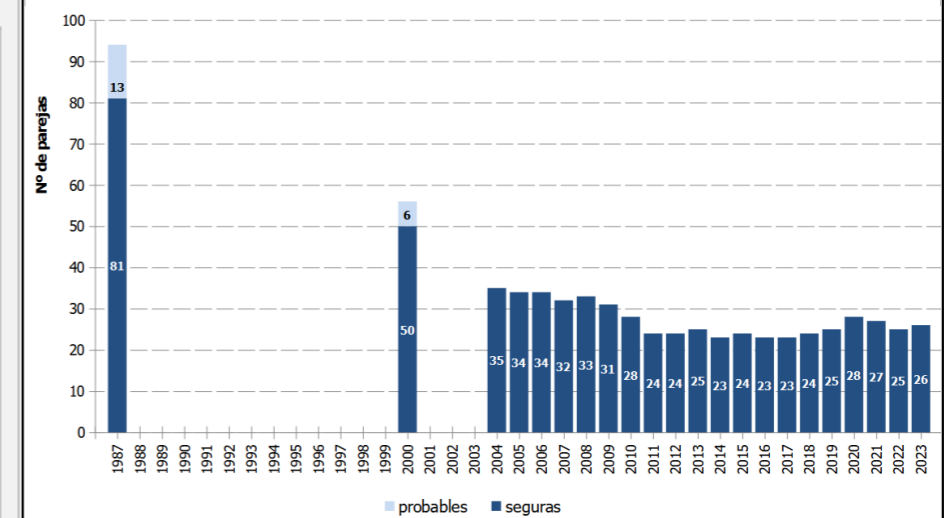
Categoría de amenaza

Cat. Andaluz (Decreto 23/2012)	EN
Cat. Español (Real Decreto 139/2011)	VU
Mundial (UICN 2014)	EN

Distribución de territorios reproductores

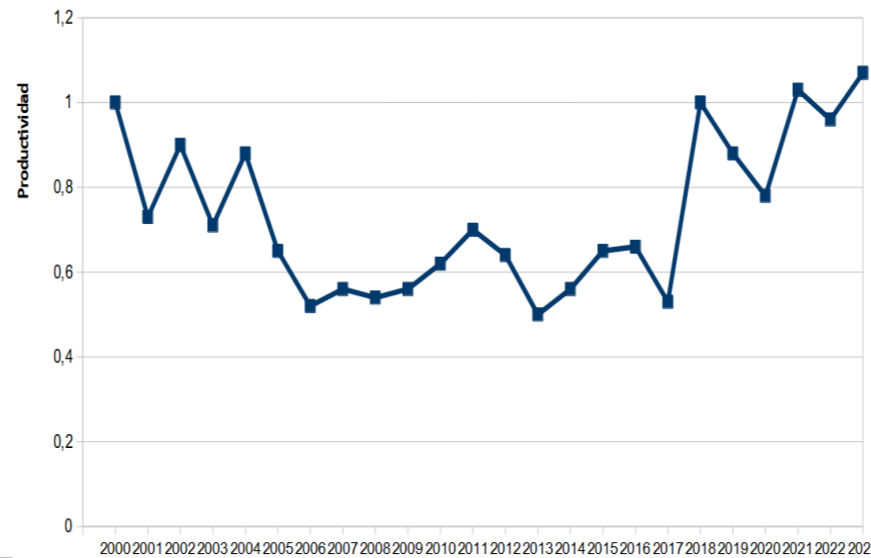
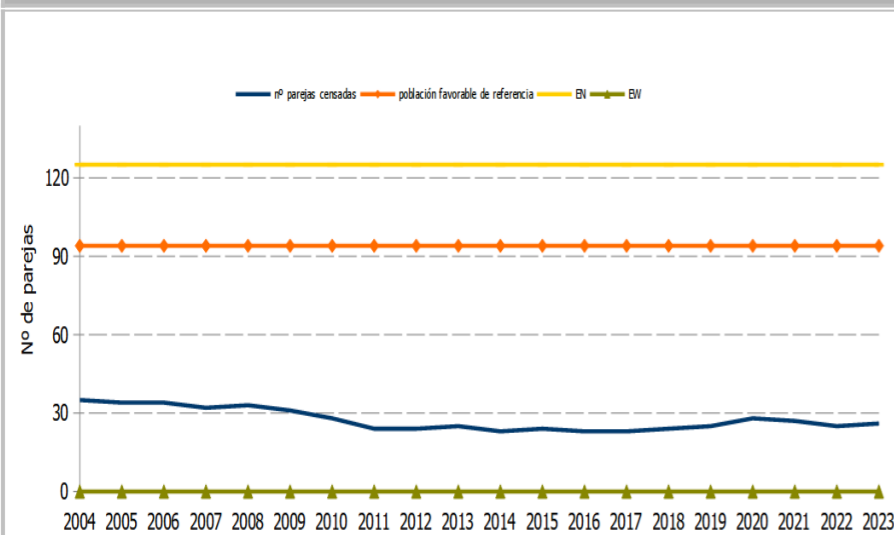


Tendencia de la población (nº parejas reproductoras)



Criterios para la definición de la "Población Favorable de Referencia".

Productividad (nº pollos/parejas reproductoras)



Conclusiones

La población reproductora de alimoche en Andalucía en 2023 se ha distribuido por 26 territorios de cría ocupados, lo que parece confirmar la estabilización de la misma desde 2010, tras el fuerte declive sufrido en las décadas anteriores. En cualquier caso su catalogación "En Peligro de Extinción" sigue siendo compatible con el de una población de pequeño tamaño y aislada. Los parámetros reproductores obtenidos se encuentran, desde 2018, dentro de los valores normales para la especie. Las causas de fracaso reproductor relacionadas con las molestias provocadas por construcción de infraestructuras, trabajos forestales, uso público no regulado o práctica de escalada que han sido identificadas, han sido puestas en conocimiento de las Delegaciones Territoriales para prevenir los riesgos sobre la reproducción de la especie. Respecto a los datos de mortalidad de la especie en la región, solo se ha identificado la baja de un ejemplar reproductor, en un territorio de Cádiz. Una temporada más, la gestión realizada en el comedero de la RACAC "El Picacho", en el Parque Natural de los Alcornocales, ha cumplido los objetivos destinados a fijar alimoches no reproductores en el entorno evitando su emigración hacia otras regiones con este tipo de recursos, facilitando el reemplazo de bajas en las parejas reproductoras y la colonización de nuevos territorios de cría. En cuanto a la metodología para las estimas de supervivencia se ha procedido de nuevo al marcaje de ejemplares con anillas plásticas de lectura a distancia mediante la campaña anual de anillamiento de todos los pollos de nidos. Se han anillado 27 ejemplares y el total de pollos anillados desde el inicio del programa de conservación se eleva ya a 351.

Amenazas

Amenaza	Importancia
Mortalidad por envenenamiento	Crítica
Mortalidad por colisión en aerogeneradores	Crítica
Mortalidad por electrocución en tendidos eléctricos	Media
Destrucción del hábitat o de los territorios reproductores	Baja
Molestias durante la reproducción	Alta