

CONSEJERÍA DE AGRICULTURA, PESCA Y MEDIO AMBIENTE



Medio Ambiente en Andalucía

DATOS BÁSICOS 2013



Unión Europea

Fondo Europeo
de Desarrollo Regional

Edita

Consejería de Agricultura, Pesca y Medio Ambiente de la Junta de Andalucía. Es un producto de la Red de Información Ambiental de Andalucía (REDIAM).

ISSN

2174 - 9981

Depósito Legal

SE 1787-2013

Asistencia Técnica

ITSMO 94, S.L.

Diseño y maquetación

Geographica

www.geographica.gs

Imagen de portada

Miguel Ángel Díaz Rodríguez, *Posadero Mortal*.
XXIV Concurso Fotográfico Día Mundial del Medio Ambiente.
Premio Flora.

La publicación *Datos Básicos de Medio Ambiente en Andalucía. Edición 2013* ha sido elaborada por iniciativa de la Consejería de Agricultura, Pesca y Medio Ambiente de la Junta de Andalucía y dirigida desde la Secretaría General de Medio Ambiente y Agua en coordinación con la Agencia de Medio Ambiente y Agua.

Este documento se publica también en soporte digital y está disponible asimismo en internet, en el sitio web de la Consejería de Agricultura, Pesca y Medio Ambiente de la Junta de Andalucía.

www.juntadeandalucia.es/medioambiente

ecoedición

[proyecto piloto]

Impactos ambientales

Agotamiento de recursos fósiles	Agotamiento del ozono	Huella de carbono
0,27 kg petróleo eq 6,03 %	5,99E-08 kg CFC · 11eq 0,10 %	0,93 kg CO ₂ eq 3,04 %

El porcentaje hace referencia al impacto ambiental medio de un ciudadano europeo por día



Este libro se ha impreso utilizando papel con certificación forestal FSC Cadena de custodia y con tintas que no contienen metales pesados. Todo ello aplicando criterios para la gestión sostenible de las publicaciones, en desarrollo por el proyecto *Life+ Ecoedición* de la Consejería de Agricultura, Pesca y Medio Ambiente de la Junta de Andalucía.

Sumario

CONTEXTO TERRITORIAL	3
INDICADORES AMBIENTALES	4
RECURSOS NATURALES	6
Clima y cambio climático	6
Relieve y suelo	8
Vegetación y usos del suelo	10
Agua	12
ESPACIOS NATURALES	15
Red Natura 2000	15
Espacios naturales protegidos	16
GESTIÓN DEL MEDIO NATURAL	18
Montes	18
Biodiversidad y geodiversidad	20
Gestión cinegética y piscícola	21
SISTEMA PRODUCTIVO	22
PREVENCIÓN Y CALIDAD AMBIENTAL	24
Prevención ambiental	24
Calidad del medio ambiente atmosférico	25
Residuos	26
MEDIO AMBIENTE URBANO	28
PERCEPCIÓN SOCIAL, EDUCACIÓN Y VOLUNTARIADO AMBIENTAL	29
PLANIFICACIÓN Y NORMATIVA	30
ESTRUCTURA E INVERSIONES EN MEDIO AMBIENTE	31
DIRECTORIO Y FUENTES DE INFORMACIÓN	32

En la esquina superior de cada apartado temático encontrará un código QR, a través del cual podrá acceder a información adicional y ampliada de la temática correspondiente en la web de la Consejería de Agricultura, Pesca y Medio Ambiente. Para ello sólo necesita un dispositivo móvil con cámara y descargarse una aplicación lectora de códigos de distribución gratuita. Una vez instalada, sitúe la cámara de su dispositivo a unos 15 cm de distancia y escanee el código para acceder a la correspondiente dirección web. A través de la web tendrá la posibilidad de descargar todas las estadísticas (tablas y gráficos) como hojas de cálculo editables, así como los mapas en forma de servicios web interoperables que podrá visualizar con cualquier cliente SIG (Sistema de Información Geográfica).



SUPERFICIE Y POBLACIÓN [1][2][3][4]*

Extensión superficial de Andalucía (km ²)	87.597,7
Longitud del litoral andaluz (km)	1.101
Población en Andalucía (hab.), 2012	8.449.985
Porcentaje de la población andaluza sobre España (%)	17,88
Porcentaje de la población andaluza sobre UE-27 (%)	1,68
Densidad de población en Andalucía (hab./km ²)	96,46
Densidad de población en España (hab./km ²), 2012	93,41
Densidad de población en UE-27 (hab./km ²), 2011	116,92
Tasa envejecimiento en Andalucía (% pob. > 65 años)	15,42
Distribución territorial de la población andaluza según Dominios Territoriales, 2012 (%)	
Litoral	38,53
Sierra Morena-Los Pedroches	2,83
Sierras y Valles Béticos	16,89
Valle del Guadalquivir	41,75

POBLACIÓN EN ANDALUCÍA [3][4]

Distribución población andaluza según tamaño de municipios, 2012		
	Nº municipios	Población (%)
Menos de 5.000 hab.	510	0,07
De 5.000 a 20.000 hab.	180	23,92
De 20.000 a 50.000 hab.	52	19,24
De 50.000 a 100.000 hab.	17	16,72
Más de 100.000 hab.	12	40,06
Total	771	

Población de las aglomeraciones urbanas de Andalucía, 2010	
	Población (hab.)
Población de las ocho aglomeraciones urbanas ligadas a capitales de provincia	4.404.630
Resto de Andalucía	3.966.345

* Ver fuentes de información en contraportada.

PRINCIPALES CIUDADES DE ANDALUCÍA (>100.000 HAB.) [3]



I. ELEMENTOS Y FACTORES AMBIENTALES				
	Evolución	Situación	Tendencia	Indicador
Clima	↓	😊	↓	Índice de calentamiento global
Agua	↓	😊	↓	Balance hídrico
	↑	😊	↑	Saneamiento y depuración de aguas residuales
	—	😊	↑	Calificación sanitaria de las aguas de baño continentales
	↓	😊	—	Calidad de las aguas superficiales
	↓	😊	—	Calidad de las aguas subterráneas
Gestión de residuos	↓	😞	—	Producción de residuos municipales
	↓	😊	↑	Tratamiento de residuos municipales en Andalucía (evolución según tipología)
	↑	😊	—	Recogida selectiva en Andalucía
	↑	😊	↑	Contenedores para la recogida selectiva de residuos municipales
	↑	😊	↑	Producción declarada de residuos peligrosos en Andalucía
	↑	😊	↑	Número de instalaciones para el tratamiento y/o almacenamiento de residuos peligrosos
Energía	↓	😞	↑	Consumo de energía primaria en Andalucía
	↑	😊	↑	Consumo de energía final por fuentes energéticas y sectores de actividad
	↑	😊	↑	Índice de penetración de las energías renovables

II. EVALUACIÓN Y GESTIÓN DEL MEDIO NATURAL				
	Evolución	Situación	Tendencia	Indicador
Suelo y desertificación	↓	😞	❓	Evolución de las pérdidas de suelo
Vegetación y sequía	—	😞	—	Índice de vegetación medio. Año hidrológico 2011-2012
Ocupación del suelo y cambios de uso	↓	😞	↓	Ocupación del suelo por superficies construidas y alteradas
	↓	😞	↓	Ocupación del suelo por superficies agrícolas
	↓	😞	↓	Ocupación del suelo por superficies forestales y naturales
	↓	😞	↓	Ocupación del suelo por superficies de aguas y zonas húmedas
Biodiversidad	↑	😊	↑	Seguimiento de la flora catalogada y de interés
	↓	😞	—	Colecta de germoplasma en el laboratorio de propagación vegetal
	↑	😞	↓	Fauna censada en Andalucía
	—	😊	—	Ingresos de animales en los Centros de Recuperación de Especies Amenazadas
Red de Espacios Naturales y corredores verdes	↑	😊	—	Superficie protegida en Andalucía
	↑	😊	↑	Equipamientos de uso público en la Red de Espacios Naturales Protegidos de Andalucía (RENPA)
	↑	😞	—	Deslindes de vías pecuarias
Actuaciones y aprovechamientos en el medio forestal	↑	😞	↑	Incendios forestales
	↑	😞	↑	Estado fitosanitario de las masas forestales
	↑	😊	↑	Seguimiento de los daños forestales
	↑	😞	—	Actividad cinegética y piscícola
	↑	😞	—	Aprovechamientos forestales en montes públicos



III. EVALUACIÓN Y GESTIÓN DE LA CALIDAD AMBIENTAL				
	Evolución	Situación	Tendencia	Indicador
Calidad de las aguas litorales	↑	☹	↑	Carga contaminante de efluentes urbanos vertidos al litoral
	↑	☺	↑	Carga contaminante de efluentes industriales vertidos al litoral
Calidad del medio ambiente atmosférico	↑	☺	—	Emisiones de gases precursores de ozono troposférico en Andalucía
	↑	☺	—	Índice de calidad del aire para estaciones representativas

IV. MEDIO URBANO, TEJIDO PRODUCTIVO Y PLANIFICACIÓN				
	Evolución	Situación	Tendencia	Indicador
Medio ambiente y ciudad	↓	☺	—	Consumo de energía eléctrica en ciudades de Andalucía
	↓	☺	—	Producción de residuos municipales en ciudades de Andalucía
	↑	☹	—	Comportamiento del parque de viviendas: rehabilitación y viviendas de protección oficial en ciudades de A.
	—	☹	—	Proximidad a zonas verdes
Planificación e Integración ambiental	↑	☹	—	Otorgamiento de autorizaciones ambientales integradas
	—	☺	—	Consumo de fertilizantes
	↑	☺	↑	Evolución de la superficie de agricultura ecológica
	↑	☹	—	Movilidad y accesibilidad
Programas e iniciativas europeas	—	☺	↑	Intensidad turística en Andalucía
	↑	☹	—	Financiación comunitaria gestionada por la Consejería de Agricultura, Pesca y Medio Ambiente en materia de medio ambiente en proyectos de cooperación internacional

V. INVESTIGACIÓN, INFORMACIÓN Y PARTICIPACIÓN				
	Evolución	Situación	Tendencia	Indicador
Investigación e información ambiental	↑	☺	↑	Garantía de difusión y acceso a la información ambiental
Percepción social sobre temas ambientales	↑	☺	↑	Percepción ciudadana sobre la evolución del medio ambiente en Andalucía
Participación y educación ambiental	↑	☺	↑	Participación en programas de educación ambiental ALDEA
	↑	☺	↑	Participación en programas de formación en centros de educación ambiental
	↑	☹	↑	Participantes en programas de voluntariado ambiental
	↑	☹	—	Horas de trabajo voluntario en programas de voluntariado ambiental

La valoración ambiental de cada indicador se formula considerando tres parámetros que hacen referencia a los aspectos evolutivos, de situación y de tendencia. La evolución refleja la trayectoria seguida por un indicador a lo largo del tiempo. La situación representa el estado actual en el que se encuentra un indicador. La tendencia expresa las perspectivas de futuro que un indicador presenta, en base a las políticas, estrategias, directrices o planes por los que se verá afectado o considerando el contexto general en el que tenga que desarrollarse. Cada uno de estos indicadores están representados gráficamente de acuerdo con la siguiente simbología:

Los indicadores aquí presentes son una selección de la batería de indicadores ambientales incluidos en las ediciones 2011 y 2012 de la publicación "Informe de Medio Ambiente en Andalucía" de la Consejería de Agricultura, Pesca y Medio Ambiente de la Junta de Andalucía.

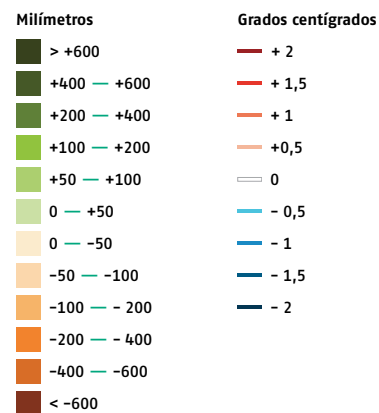
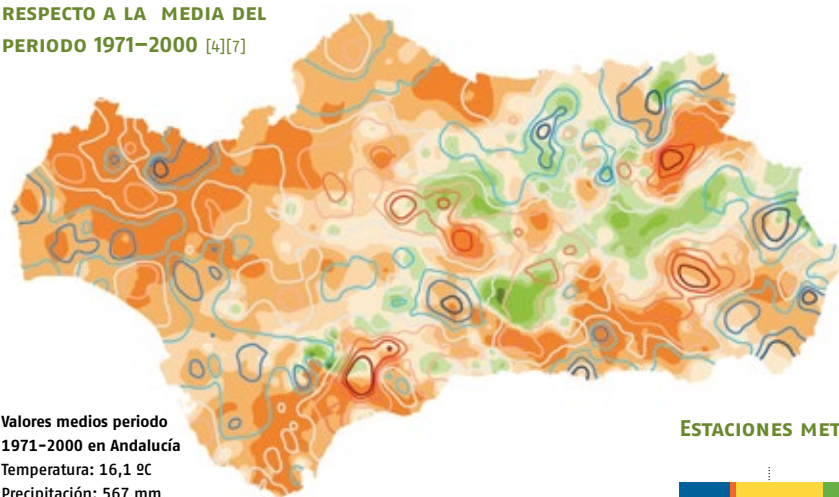
Leyenda

- ↑ Evolución o tendencia favorable
- ↓ Evolución o tendencia desfavorable
- Evolución o tendencia estable
- ☺ Situación actual favorable
- ☹ Situación actual desfavorable
- ☺ Situación estable
- ⊛ Ausencia de datos o datos insuficientes

CARACTERIZACIÓN CLIMÁTICA DE LAS GRANDES ÁREAS GEOGRÁFICAS DE ANDALUCÍA [6]

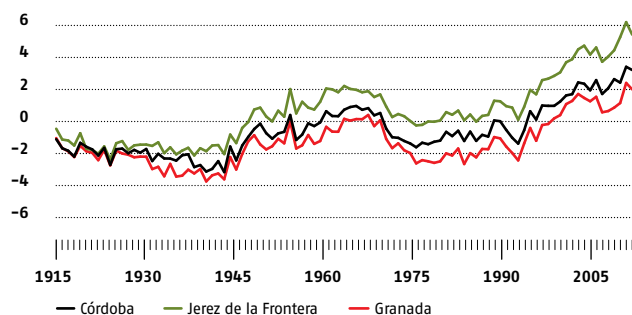
Áreas geográficas	Tipo de clima	Tª media anual (°C)	Precipitación media anual (l/m²)	Nº días de lluvia al año	Nº de meses del período seco	Amplitud térmica anual (°C)	Nº días con heladas	Nº días con nevadas
Litoral Atlántico	Mediterráneo oceánico	17-19	500-700	75-85	4-5	10-16	Libre	Libre
Depresión del Guadalquivir	Mediterráneo continental	17-18	500-700	75-100	4-5	18-20	2-20	Excepcional
Sierra Morena	Mediterráneo semiárido	16-17	600-800	75-100	3-4	18-20	20-40	1-5
Litoral Mediterráneo (hasta Adra)	Mediterráneo subtropical	17-19	400-900	50-75	4-5	13-15	Libre	Excepcional
Litoral Mediterráneo y Sureste	Mediterráneo subdesértico	17-21	< 300	< 50	6-8	13-16	0-10	Excepcional
Surco Intraibético	Continental mediterráneo	13-15	300-600	60-80	4-5	17-20	30-60	2-6
Sierras Béticas	Mediterráneo de montaña	12-15	400-1.000	60-100	3-4	16-20	30-90	2-30

DESVIACIONES DE PRECIPITACIONES TOTALES Y TEMPERATURAS MEDIAS EN 2012 RESPECTO A LA MEDIA DEL PERIODO 1971-2000 [4][7]

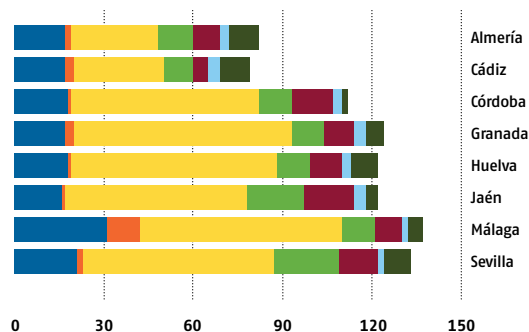


Valores medios periodo 1971-2000 en Andalucía
 Temperatura: 16,1 °C
 Precipitación: 567 mm

ÍNDICE DE CALENTAMIENTO GLOBAL EN ESTACIONES DE REFERENCIA ANDALUZAS, 1915-2012



ESTACIONES METEOROLÓGICAS ACTIVAS, 2012



Nº total de estaciones meteorológicas activas en Andalucía: 928

■ AEMet Autonómicas ■ AEMet Principales ■ AEMet Secundarias
■ RIA ■ RAIF ■ EARM ■ SIVA ■ SN

AEMet: Agencia Estatal de Meteorología; RIA: Red de Información Agroclimática; RAIF: Red de alerta e Información Fitosanitaria; EARM Red de apoyo al Plan INFOCA; SN: Red de Estaciones de Sierra Nevada.

COMPARATIVA DE LA EVOLUCIÓN DE EMISIONES DE GASES DE EFECTO INVERNADERO EN ESPAÑA Y ANDALUCÍA [4][8]

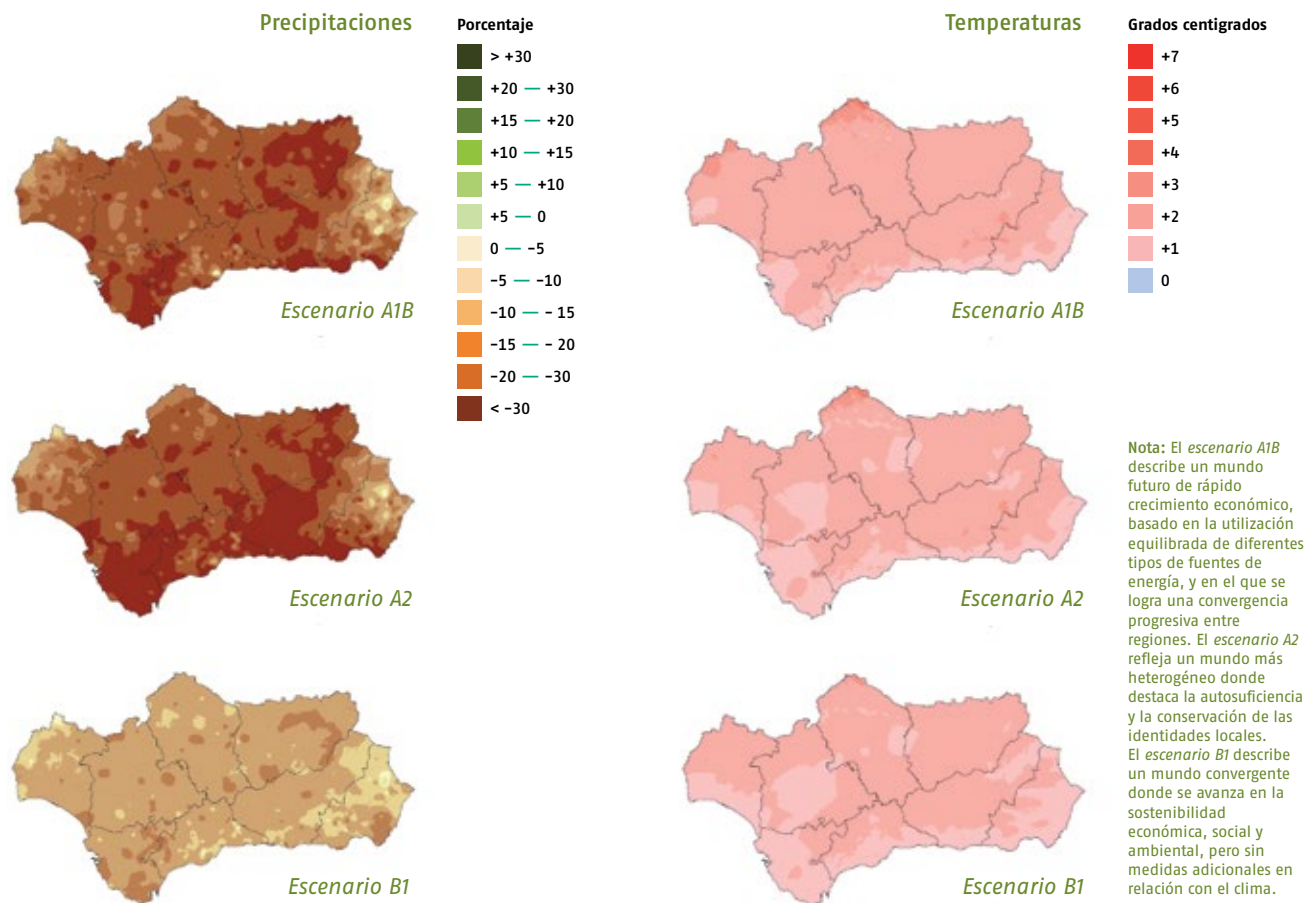
	1990	2005	2006	2007	2008	2009	2010
Emisiones totales España (ktCO ₂ eq) (1)	285.054	435.428	427.227	436.327	403.819	366.266	355.898
Emisiones totales Andalucía (ktCO ₂ eq) (1)	36.627	66.225	65.626	67.252	58.320	56.412	55.386
Emisiones sector industrial Andalucía (ktCO ₂ eq) (2)	-	32.346	31.764	33.447	27.234	25.645	-
Emisiones sector difuso Andalucía (ktCO ₂ eq)	-	33.480	33.592	33.801	30.955	30.330	-
Emisiones totales España per cápita (tCO ₂ eq/hab)	7,23	9,86	9,56	9,71	8,79	7,84	7,57
Emisiones totales Andalucía per cápita (tCO ₂ eq/hab)	5,25	8,32	8,15	8,27	7,05	6,71	6,62

(1) Datos de emisiones brutas, sin restar sumideros.

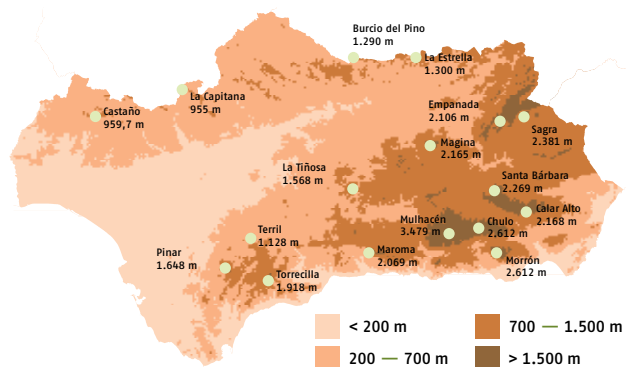
(2) Sector industrial está referido a las instalaciones del régimen europeo de comercio de derechos de emisión.

Las celdas para las que no se disponen datos se marcan con guión medio (-).

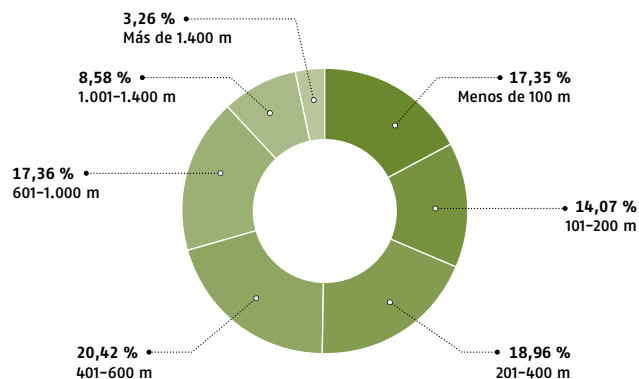
ESCENARIOS DEL CLIMA EN ANDALUCÍA: VARIACIONES PREVISTAS EN EL PERIODO 2041-2070 RESPECTO A LA SERIE HISTÓRICA



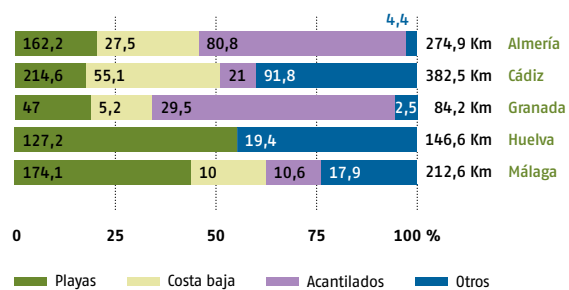
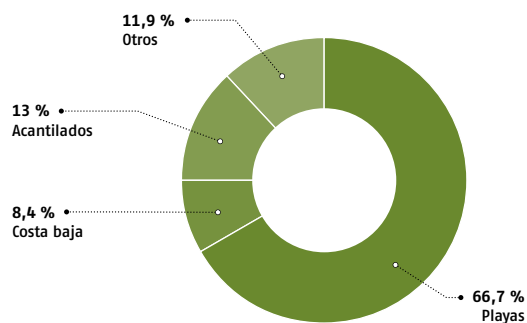
ALTIMETRÍA [3]



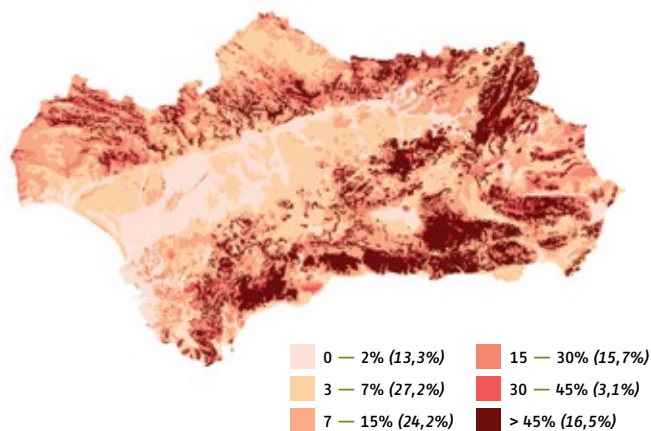
EXTENSIÓN SUPERFICIAL DE ANDALUCÍA SEGÚN ALTITUD [3]



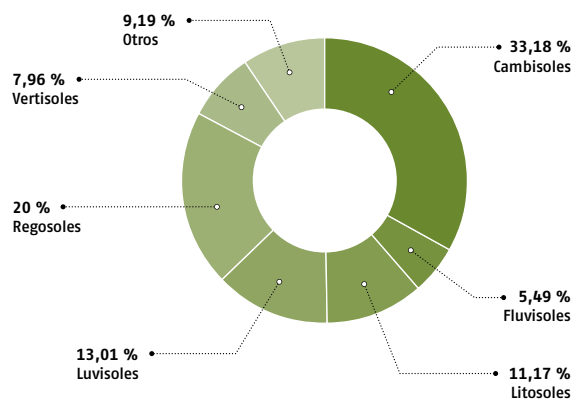
CARACTERIZACIÓN FÍSICA DEL LITORAL ANDALUZ



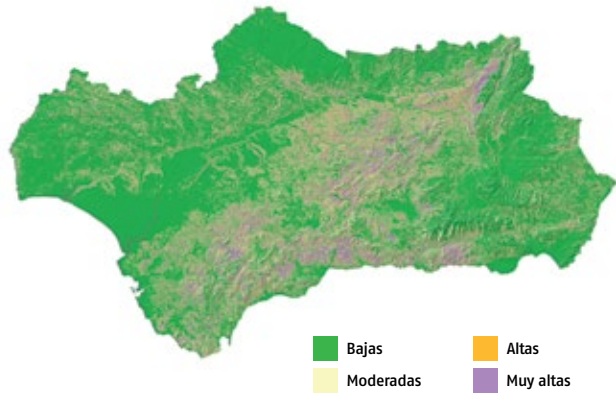
PENDIENTES [3]



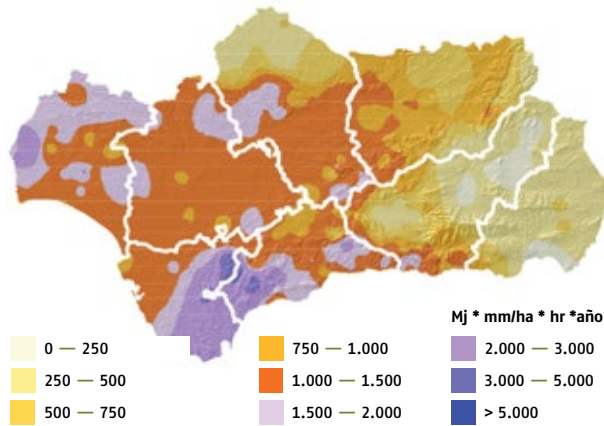
CARACTERIZACIÓN DE LOS SUELOS DE ANDALUCÍA



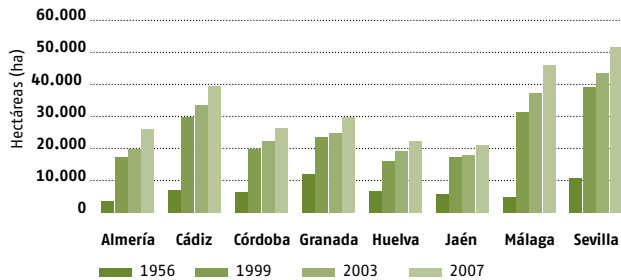
ESTIMACIÓN DE PÉRDIDAS DE SUELO EN ANDALUCÍA 2011



EROSIVIDAD 2011

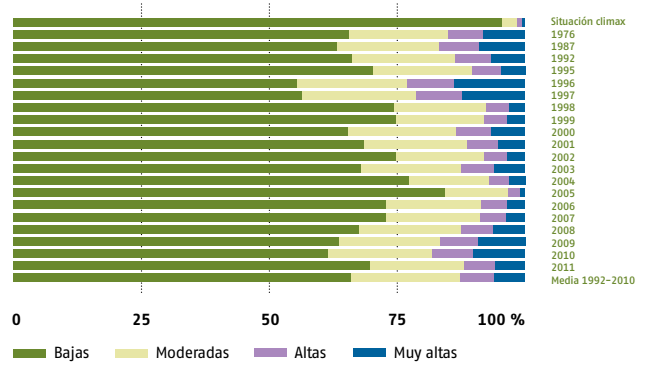


EVOLUCIÓN DE LA SUPERFICIE URBANIZADA EN ANDALUCÍA POR PROVINCIAS

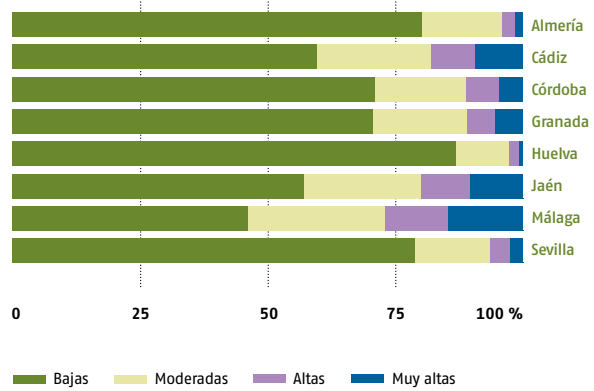


Datos básicos

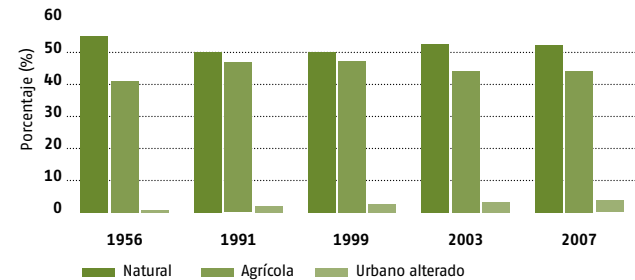
PORCENTAJE DE SUPERFICIE SOMETIDA A PÉRDIDAS DE SUELO EN ANDALUCÍA. EVOLUCIÓN TEMPORAL



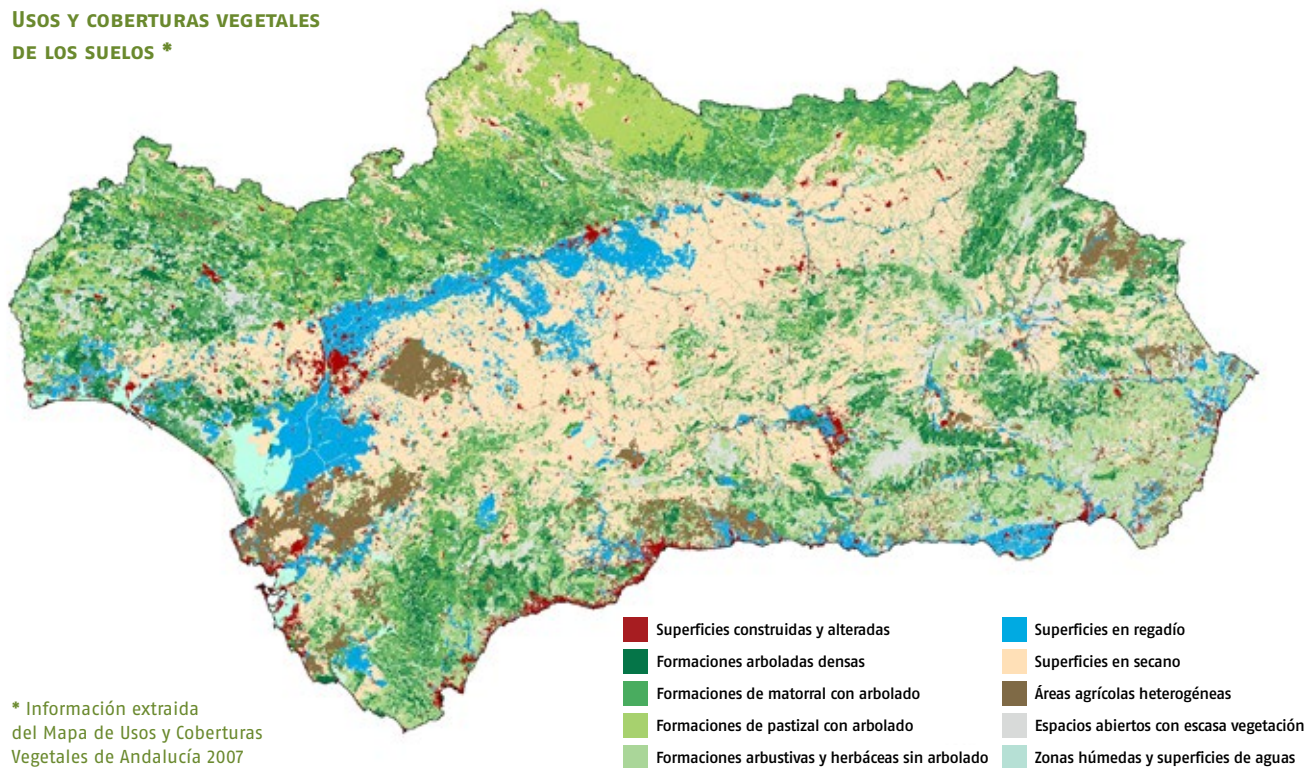
PORCENTAJE DE SUPERFICIE SOMETIDA A PÉRDIDAS DE SUELO POR PROVINCIAS 2011



EVOLUCIÓN DE LAS UNIDADES FISIONÓMICAS DE LOS GRANDES ÁMBITOS PAISAJÍSTICOS DE ANDALUCÍA

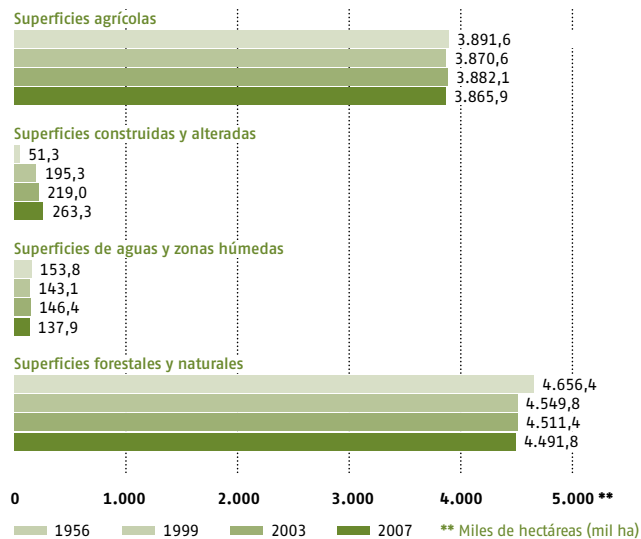


USOS Y COBERTURAS VEGETALES DE LOS SUELOS *



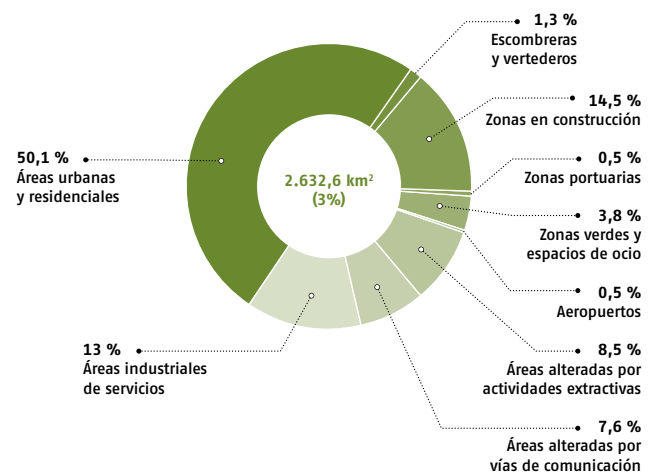
* Información extraída del Mapa de Usos y Coberturas Vegetales de Andalucía 2007

EVOLUCIÓN DE LA OCUPACIÓN DEL SUELO EN ANDALUCÍA *



Andalucía 2013

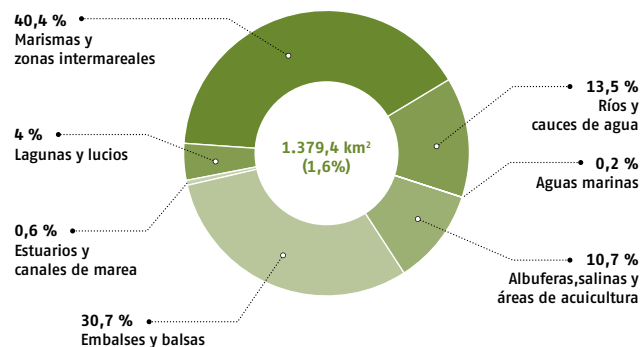
SUPERFICIES CONSTRUIDAS Y ALTERADAS *



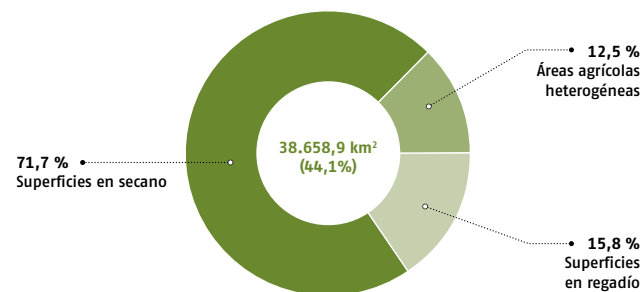
DISTRIBUCIÓN GENERAL DE USOS DEL SUELO *



SUPERFICIES DE AGUAS Y ZONAS HÚMEDAS *



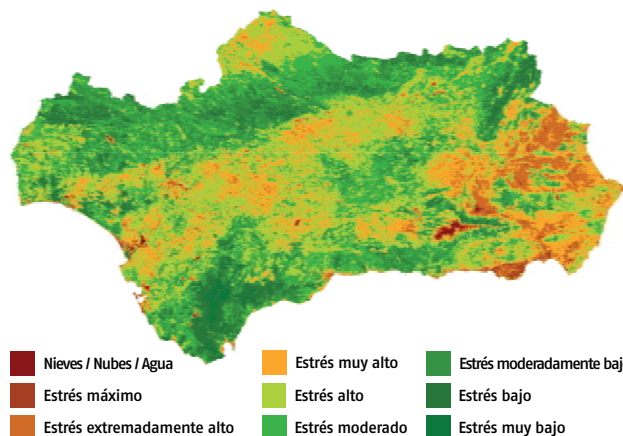
SUPERFICIES AGRÍCOLAS *



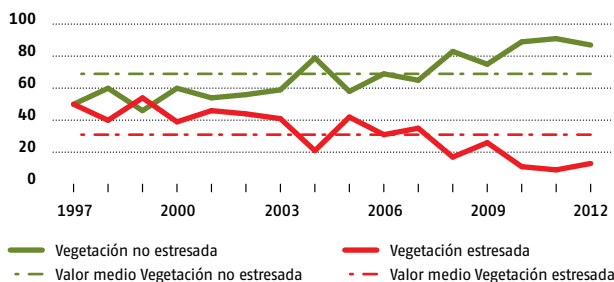
Observaciones: Áreas agrícolas heterogéneas 5,5%; las superficies en regadío 7%; superficies en secano el 31,6% restante. Áreas agrícolas heterogéneas: cultivos con espacios de vegetación natural (2,6%) y mosaicos de cultivos en secano y regadío (3%). Superficies en regadío incluyen arrozales (0,5%), cultivos herbáceos en regadío (4,2%), cultivos leñosos y mosaicos en regadío (1,7%) e invernaderos y cultivos bajo plástico (0,6%). Superficies en secano incluyen cultivos herbáceos en secano (12,3%), olivares (16,6%), viñedos (0,3%) y otros cultivos leñosos y mosaicos de herbáceos y leñosos en secano (2,4%).

Datos básicos

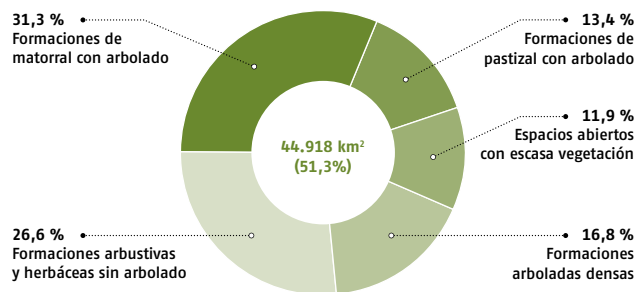
ÍNDICE DE VEGETACIÓN MEDIO. AÑO HIDROLÓGICO 2011-2012



PORCENTAJE DEL TERRITORIO REGIONAL CON VEGETACIÓN ESTRESADA Y NO ESTRESADA



SUPERFICIES FORESTALES Y NATURALES *



Observaciones: Espacios abiertos con escasa vegetación 6,1%; formaciones arboladas densas 8,6%; formaciones arbustivas y herbáceas sin arbolado 13,6%; formaciones de matorral con arbolado 16%; formaciones de pastizal con arbolado 6,9% restante. Espacios abiertos con escasa vegetación: áreas incendiadas (0,2%); espacios abiertos con vegetación escasa (5,5%); playas, dunas y arenales (0,1%); y roquedos y áreas de cumbres (0,4%). Formaciones arboladas densas: coníferas (3,8%), eucaliptos (0,6%), quercíneas (2,2%) y otras frondosas y mezclas (0,6%); así como formaciones riparias (1,4%). Formaciones arbustivas y herbáceas sin arbolado: matorrales densos (4,7%), matorrales dispersos (6,5%) y pastizales (2,4%). Formaciones de matorral con arbolado: coníferas con matorral (4,7%), eucaliptos con matorral (0,9%), quercíneas con matorral (8,8%) y otras frondosas y mezclas con matorral (1,8%). Formaciones de pastizal con arbolado: quercíneas con herbáceos (6,1%) y otros arbolados con herbáceos (0,7%).



RECURSOS HÍDRICOS, 2012



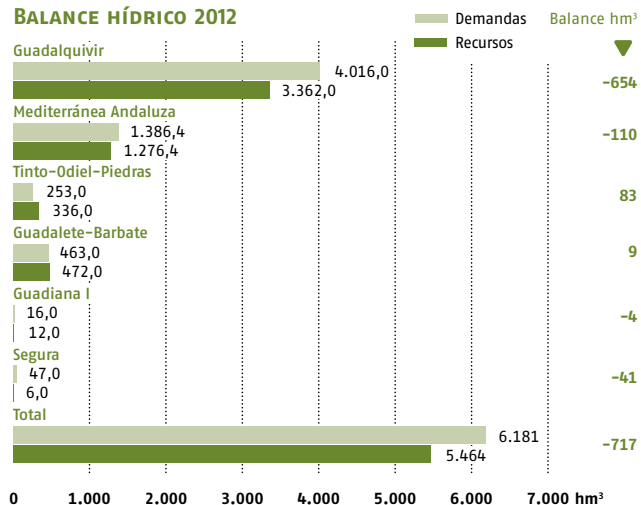
* Entre paréntesis el nº de infraestructuras.

DEMARCAIONES HIDROGRÁFICAS

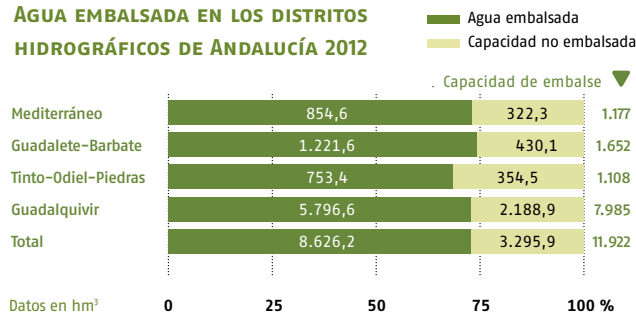


- D.H. de las Cuencas Mediterráneas de Andalucía (18)*
 - D.H. del Segura (1,8)*
 - D.H. del Guadalete-Barbate (6)*
 - D.H. del Tinto-Odiel-Piedras (4,7)*
 - D.H. del Guadalquivir (51,5)*
 - Parte española de la D.H. Guadiana (5,6)*
- * Área terrestre en Andalucía (miles de km²)

BALANCE HÍDRICO 2012



AGUA EMBALSADA EN LOS DISTRITOS HIDROGRÁFICOS DE ANDALUCÍA 2012

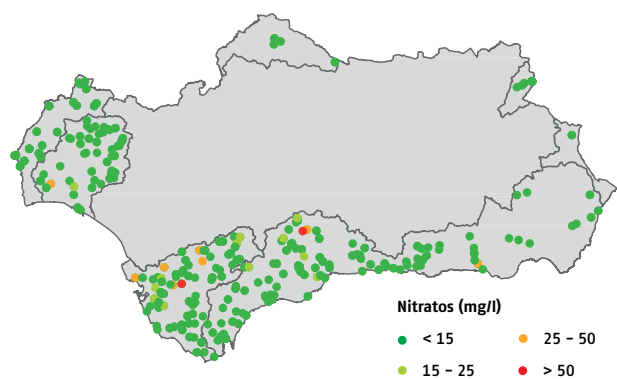
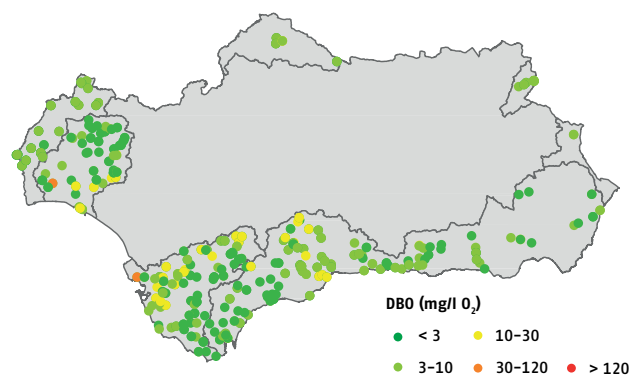
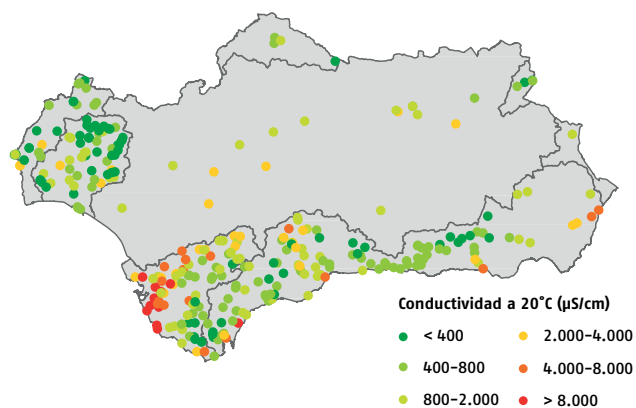


Andalucía 2013

ACTUACIONES DE DEFENSA Y ENCAUZAMIENTO DE RÍOS EN NÚCLEOS URBANOS 2012



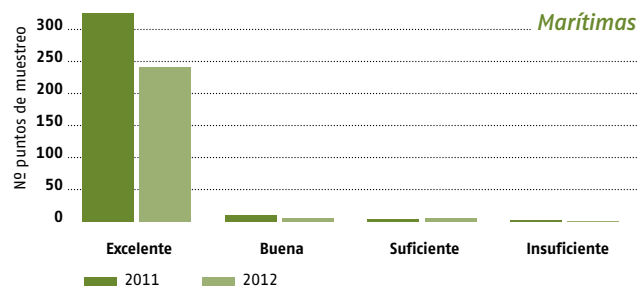
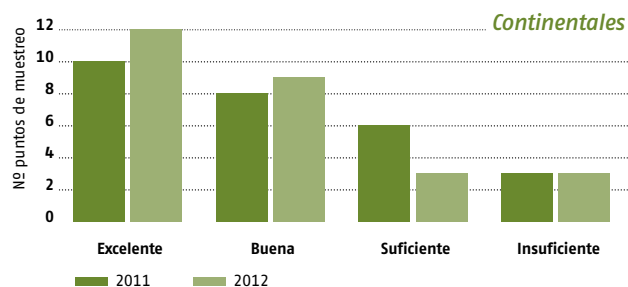
CALIDAD DE LAS AGUAS SUPERFICIALES 2012



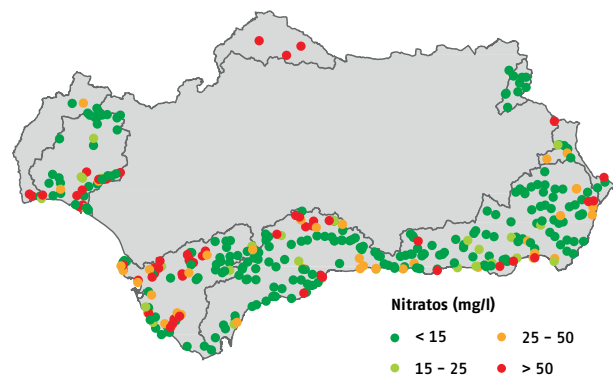
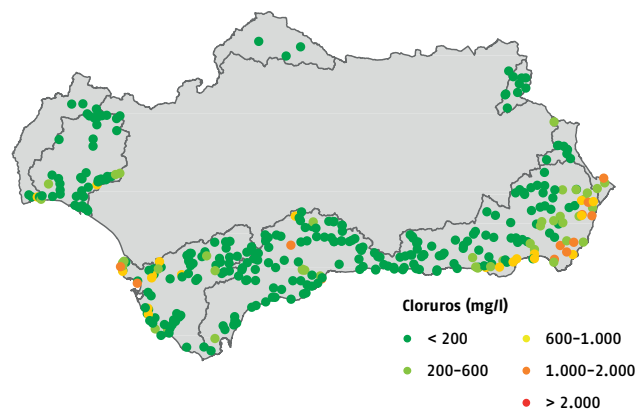
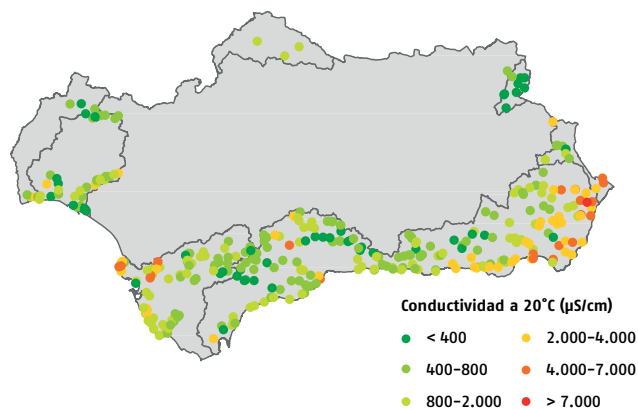
DEPURADORAS DE AGUAS RESIDUALES URBANAS (EDAR) EN ANDALUCÍA 2012				
Provincia	En construcción		En funcionamiento	
	Número	Carga equivalente	Número	Carga equivalente
Almería	1	1.342	135	1.026.256
Cádiz	3	55.748	71	1.918.439
Córdoba	2	17.137	45	1.129.060
Granada	6	21.137	84	977.117
Huelva	7	115.867	64	782.660
Jaén	5	147.438	80	733.816
Málaga	3	15.294	81	2.507.352
Sevilla	6	65.550	55	2.844.600
Andalucía	33	439.513	615	11.919.300

Se entiende por carga equivalente el número teórico de personas que generarían un volumen de aguas residuales equivalente a la suma de las producidas por la población, la industria y las actividades agropecuarias. En esta tabla se recogen todas las aglomeraciones que cuentan con EDAR o están en construcción actualizadas según la Estrategia de Depuración 2010-2015 de Andalucía, incluidas las menores de 2.000 hab-eq.

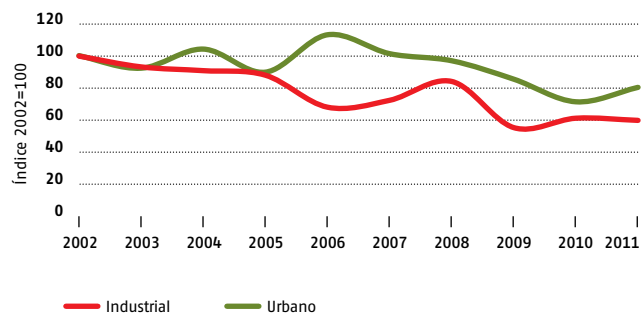
CALIDAD DE LAS AGUAS DE BAÑO CONTINENTALES Y MARÍTIMAS, 2012 [9]



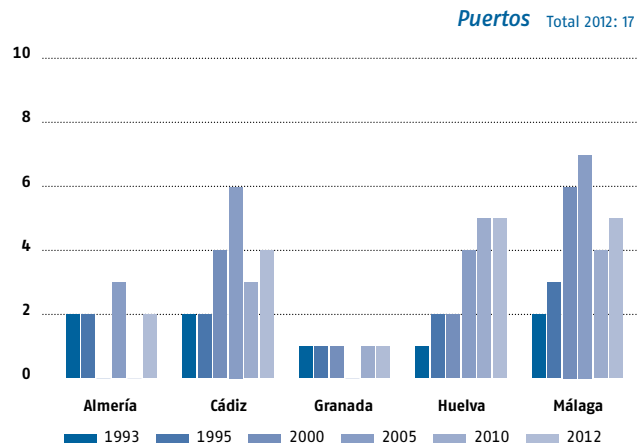
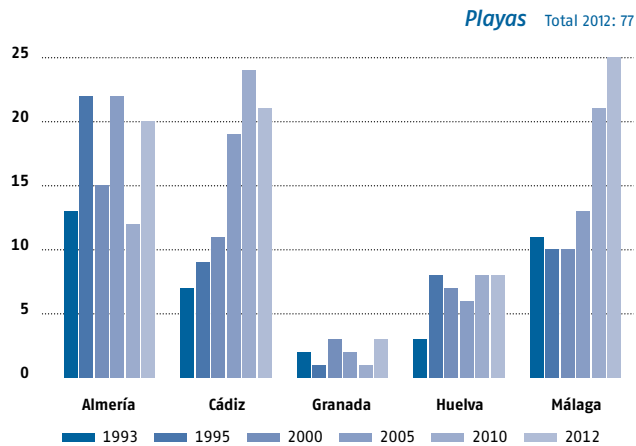
CALIDAD DE LAS AGUAS SUBTERRANEAS 2012



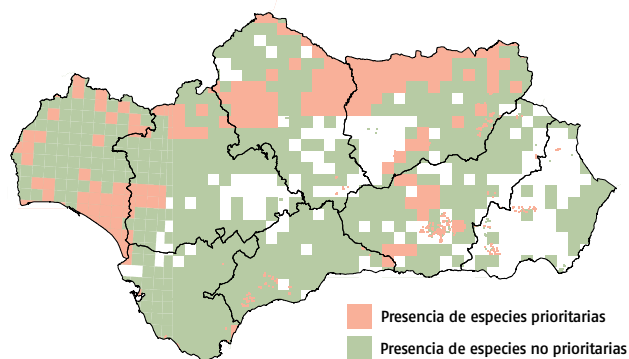
CARGA CONTAMINANTE VERTIDA AL LITORAL ANDALUZ



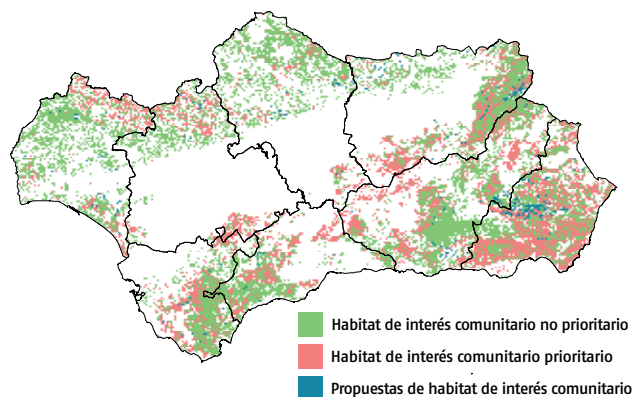
BANDERAS AZULES OTORGADAS [10]



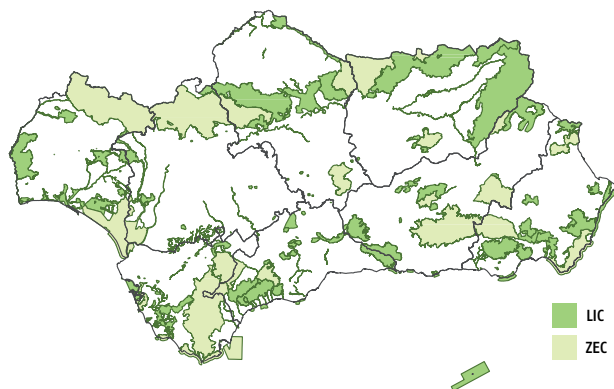
ESPECIES DE INTERÉS COMUNITARIO. TAXONES DE FLORA Y FAUNA



HÁBITATS DE INTERÉS COMUNITARIO



LUGARES DE IMPORTANCIA COMUNITARIA (LIC) Y ZONAS ESPECIALES DE CONSERVACIÓN (ZEC)



Datos básicos

ESPECIES DE INTERÉS COMUNITARIO. TAXONES DE FLORA Y FAUNA

Especies presentes	España		Andalucía	
	Total	Prioritarias	Total(*)	Prioritarias(*)
Flora	101	32	49 (49%)	18 (56%)
Invertebrados	23	3	14 (61%)	1 (33%)
Peces	16	2	11 (69%)	1 (50%)
Anfibios	3	1	1 (33%)	0 (0%)
Reptiles	9	1	5 (56%)	1 (100%)
Mamíferos	20	4	16 (80%)	3 (75%)
Total	172	43	96 (56%)	24 (56%)

* El porcentaje está calculado con respecto a las especies presentes en España

HÁBITATS DE INTERÉS COMUNITARIO

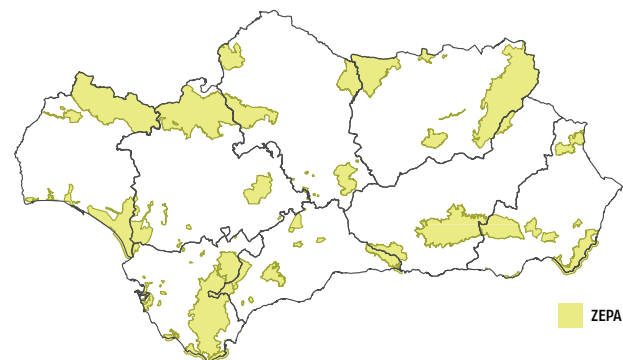
Hábitats	Superficie (%)
Hábitats de Interés Comunitario No Prioritario	23
Hábitats de Interés Comunitario Prioritario	13
Propuesta de Hábitats de Interés Comunitario	1
Total de superficie Hábitats	37

* Los porcentajes de superficie están calculados respecto a la extensión total de los hábitats de Andalucía

ESPACIOS PROTEGIDOS NATURA 2000

Figura de protección	Número	Superficie (ha)
Lugares de Importancia Comunitaria (LIC)	195	2.624.429,1
Zonas de especial protección para las aves (ZEPA)	63	1.641.137,9
Zonas Especiales de Conservación (ZEC)	23	1.336.744,9

ZONAS DE ESPECIAL PROTECCIÓN PARA LAS AVES (ZEPA)

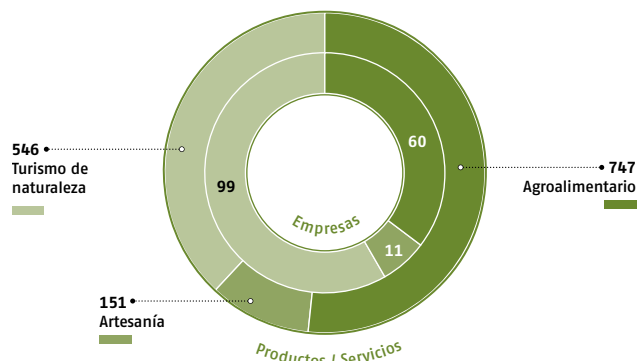


ESPACIOS NATURALES PROTEGIDOS, 2012 [4][8]

Figura de protección	Número	Superficie (ha)
Parque Nacional	2	140.135,05
Parque Natural	24	1.422.029,11
Paraje Natural	32	90.621,88
Reserva Natural	28	21.727,25
Parque Periurbano	21	5.994,77
Monumento Natural	49	1.368,71
Paisaje Protegido	2	19.663,59
Reserva Natural Concertada	5	804,22
ZIC (ZEPA+ZEC)	2	69.665,62
Total 1	165	1.771.008,11

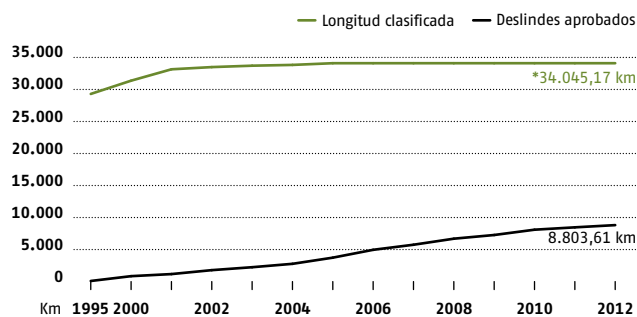
1. En el cálculo de la superficie total se han descontado los solapamientos entre diferentes figuras de protección

MARCA PARQUE NATURAL DE ANDALUCÍA 2012



Unidad: nº empresas / nº productos o servicios.

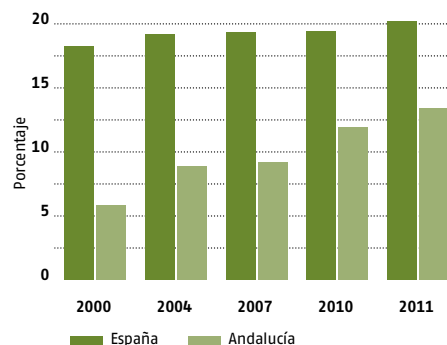
VÍAS PECUARIAS



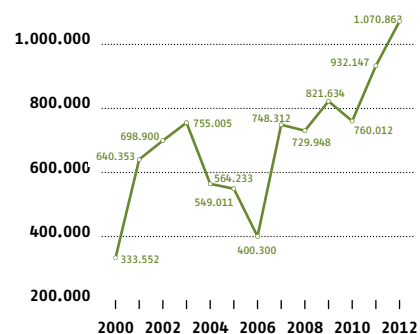
* Longitud total de vías pecuarias en Andalucía

Andalucía 2013

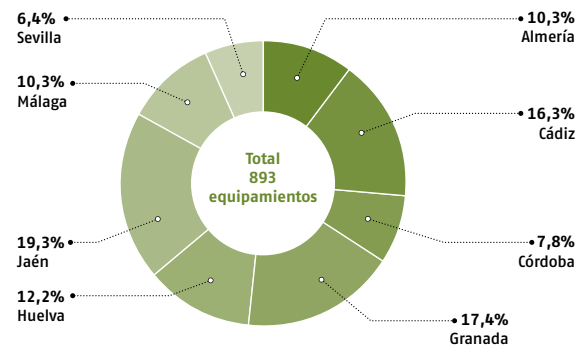
SUPERFICIE PROTEGIDA EN ANDALUCÍA Y ESPAÑA [4][8]



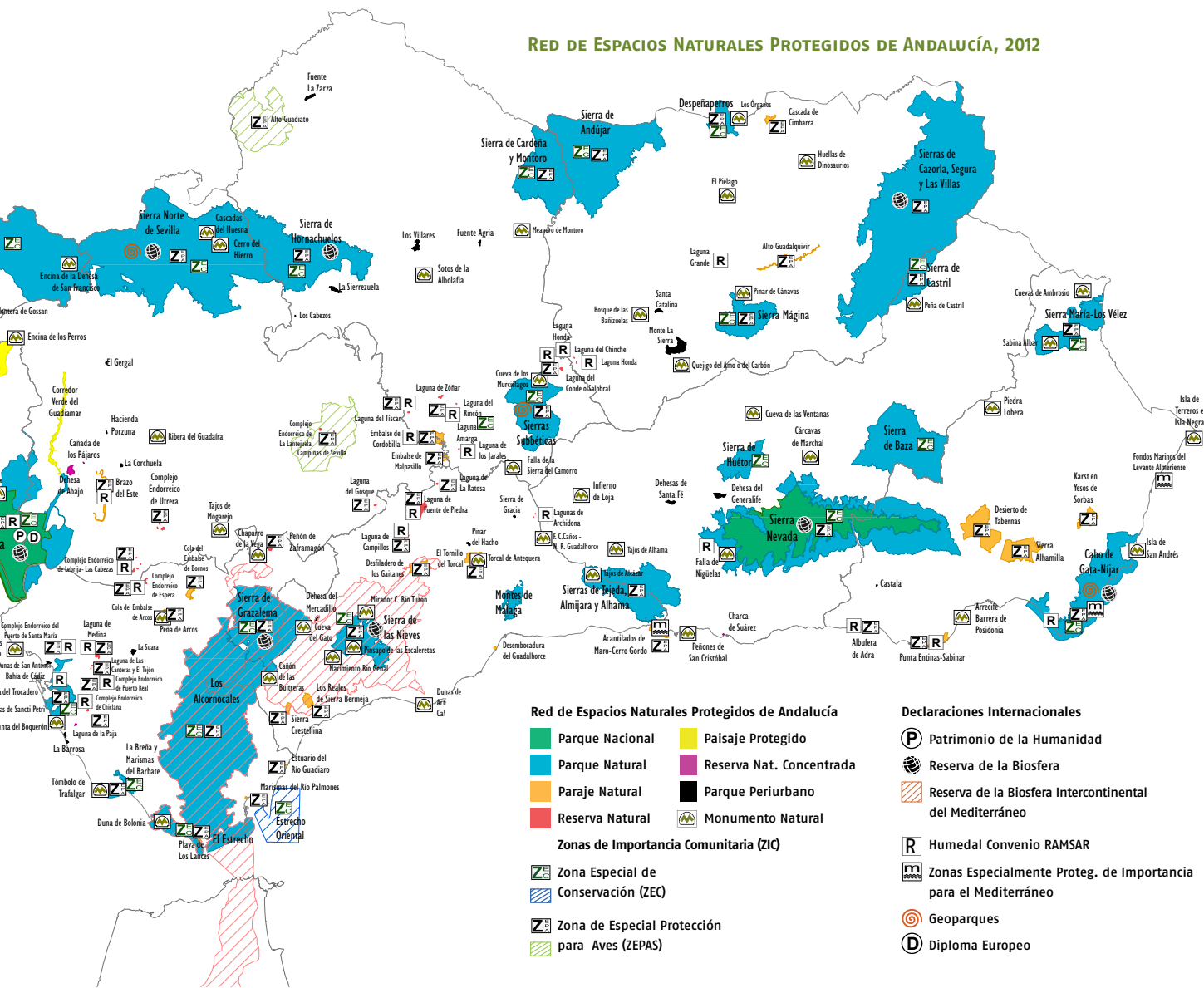
EVOLUCIÓN DEL NÚMERO DE VISITAS A INSTALACIONES DE ACOGIDA E INFORMACIÓN



DISTRIBUCIÓN PROVINCIAL DE EQUIPAMIENTOS EXISTENTES EN ESPACIOS NATURALES PROTEGIDOS 2012



RED DE ESPACIOS NATURALES PROTEGIDOS DE ANDALUCÍA, 2012

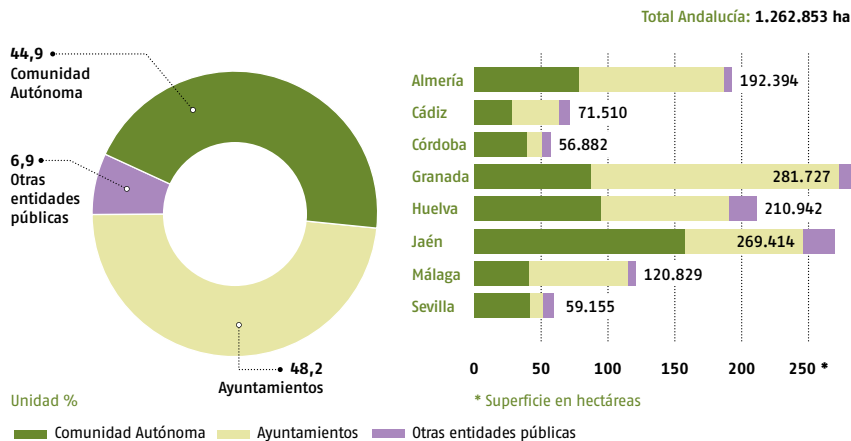


EQUIPAMIENTOS DE USO PÚBLICO EN ESPACIOS NATURALES PROTEGIDOS 2012

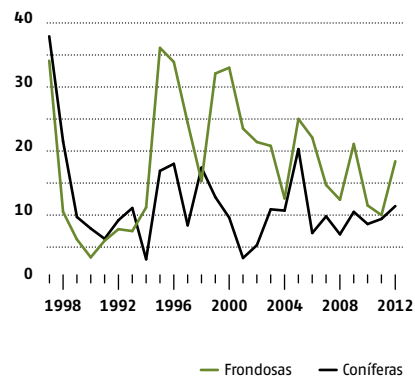
Actividades educativas	Apoyo a la recreación			Contemplación de paisajes naturales	Información	Interpretación ambiental especializada	Observación de fauna silvestre	Protección/cobijo pernoctación			Rutas interpretativas		Otros				
11	9	6	124	8	149	39	29	4	12	65	2	8	5	21	28	356	17

* "Otros" agrega los siguientes equipamientos: área de acampada, casa de artesanía, kiosko-bar-restaurante y observatorio de uso científico

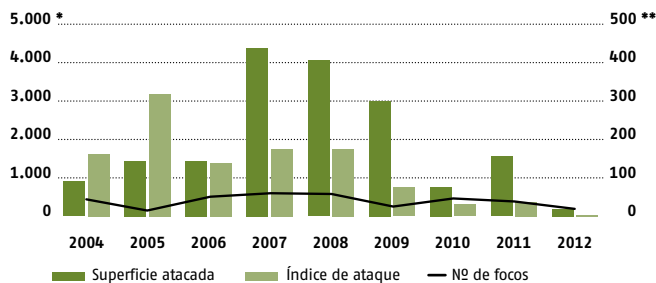
MONTES DE ANDALUCÍA DE TITULARIDAD PÚBLICA 2011



PORCENTAJE DE ÁRBOLES DAÑADOS POR PLAGAS SEGÚN GRUPOS DE ESPECIES EN PARCELAS MUESTREADAS [8]

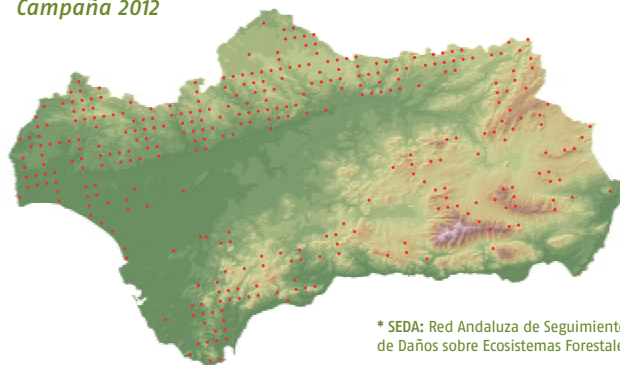


EVOLUCIÓN DE LA SUPERFICIE AFECTADA POR PERFORADORES, ÍNDICE DE ATAQUE Y NÚMERO DE FOCOS



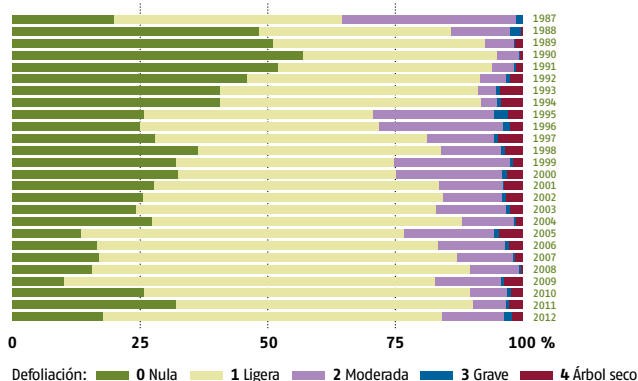
Se entiende por índice de ataque a la superficie de árboles muertos cuya causa es directamente atribuible a perforadores

LOCALIZACIÓN DE LAS PARCELAS DE MUESTREO DE LA RED SEDA * Campaña 2012

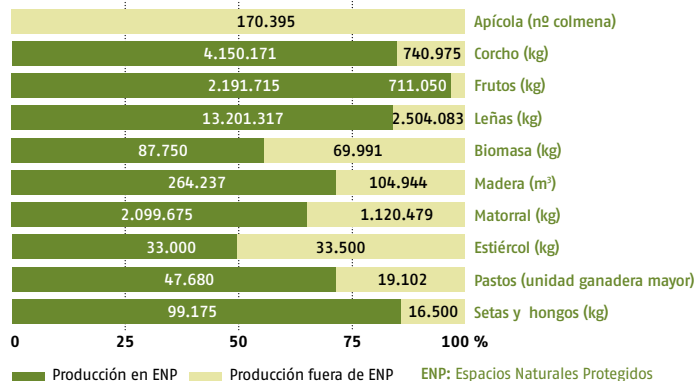


* SEDA: Red Andaluza de Seguimiento de Daños sobre Ecosistemas Forestales

EVOLUCIÓN DEL ESTADO FITOSANITARIO DE LOS BOSQUES DE ANDALUCÍA [8]

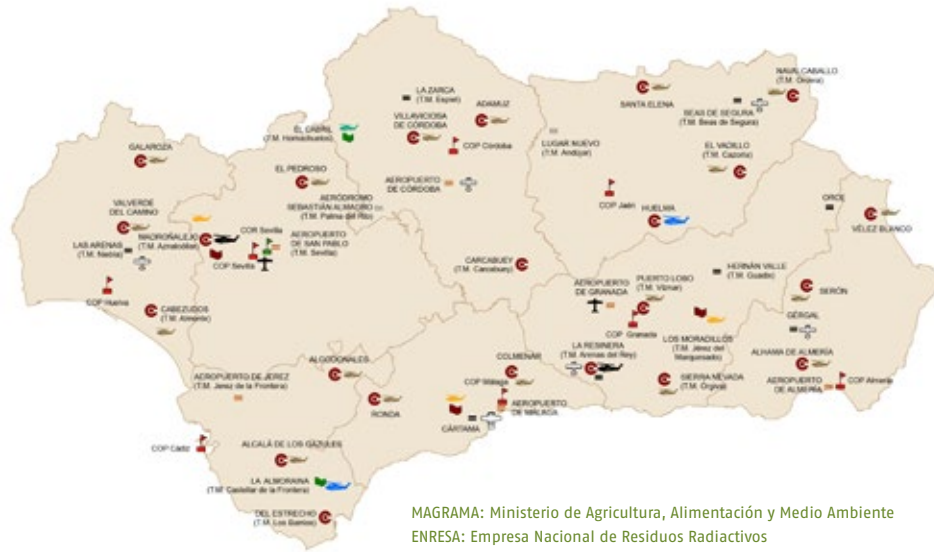


APROVECHAMIENTOS FORESTALES EN MONTES PÚBLICOS DE ANDALUCÍA 2012



DISPOSITIVOS DEL PLAN INFOCA 2012

Total medios humanos del Plan INFOCA 2012: 4.579

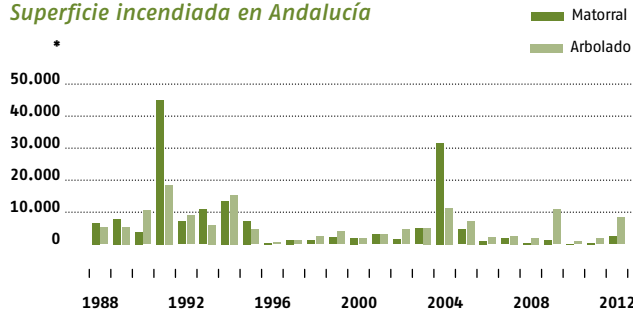


- Centros de defensa forestal (23)*
 - Centros Operativos Provinciales (8)*
 - Centros Operativos Regionales (1)*
 - Pistas aterrizaje (8)*
 - Otras pistas aterrizaje (2)*
 - Aeropuertos civiles (6)*
 - Bases de Brigadas Especializadas (3)*
 - Otras bases de apoyo (MAGRAMA y ENRESA) (2)*
 - Helicóptero en CEDEF0 (1.000 - 1.200 litros)
 - Helicóptero de gran capacidad (4.500 litros)
 - Helicóptero de gran capacidad aportación del MAGRAMA (4.500 litros)
 - Helicóptero de brigadas de refuerzo (1.000 - 1.200 litros)
 - Helicóptero de apoyo aportación de ENRESA (900 litros)
 - Avión anfíbio (4.500 - 5.000 litros)
 - Avión de carga en tierra (2.100 - 3.100 litros)
 - Avión de coordinación regional
- * Entre paréntesis el nº de efectivos de cada dispositivo del Plan.



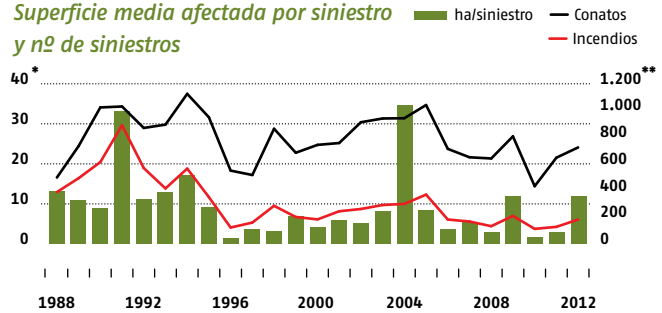
INCENDIOS FORESTALES

Superficie incendiada en Andalucía



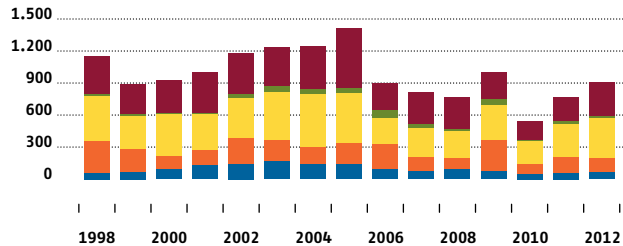
* Superficie en hectáreas

Superficie media afectada por siniestro y nº de siniestros



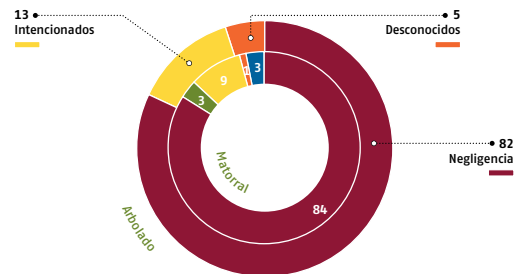
* ha/siniestro ** Nº siniestros

Evolución del número de incendios según causas



Nota: Las cifras incluyen conatos e incendios.

Porcentaje de superficie incendiada según causas 2012

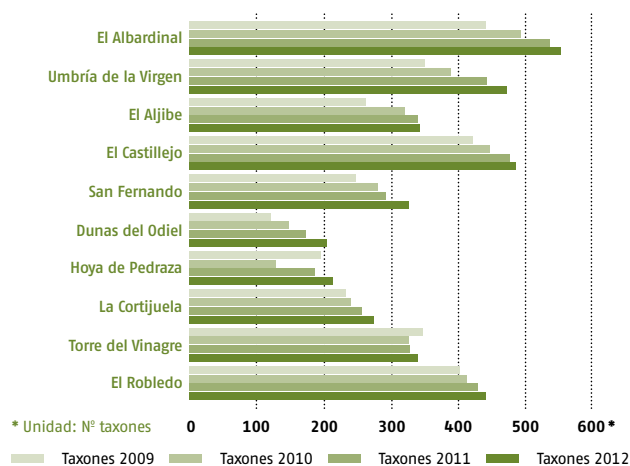


ESPECIES AMENAZADAS O EN RÉGIMEN DE PROTECCIÓN ESPECIAL PRESENTES EN ANDALUCÍA

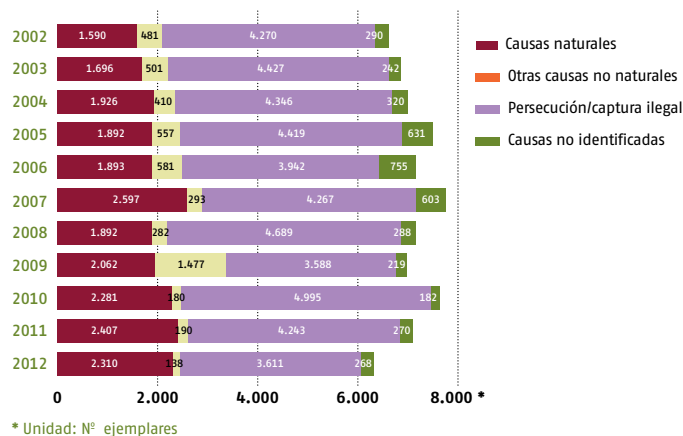
CATEGORÍAS	Nuevo Catálogo (nº especies incluidas)			Ley 8/2003, de flora y fauna	
	Hongos	Flora	Fauna	Flora	Fauna
Extintas (EX)	-	5	1	5	-
En peligro de extinción (EN)	4	65	29	74	23
Vulnerables (VU)	3	112	53	102	29
Total amenazadas (EX, EN, VU)	7	186	83	181	52
Listado de protección especial (en Ley 8/2003: interés especial o sensibles a la alteración)	9	96	340	12	256
Total	16	278	423	193	308
Nº total de especies incluidas	717			501	

Nota: El incremento de especies es fruto del mejor conocimiento de éstas (hongos e invertebrados fundamentalmente) y del Catálogo Nacional aprobado. Especies de flora y fauna silvestres amenazadas en el territorio andaluz

TAXONES DE FLORA EN JARDINES BOTÁNICOS DE ESPACIOS NATURALES



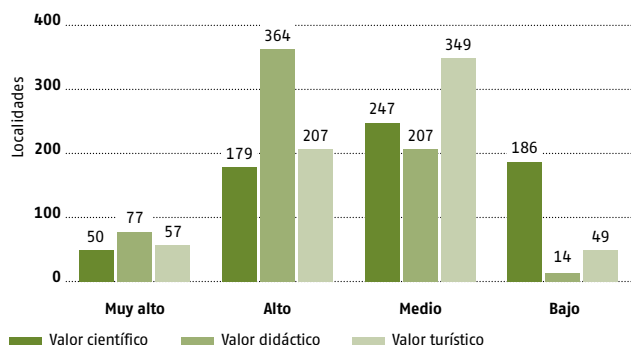
CAUSA DE LOS INGRESOS EN LOS CENTROS DE RECUPERACIÓN DE ESPECIES AMENAZADAS (CREA)



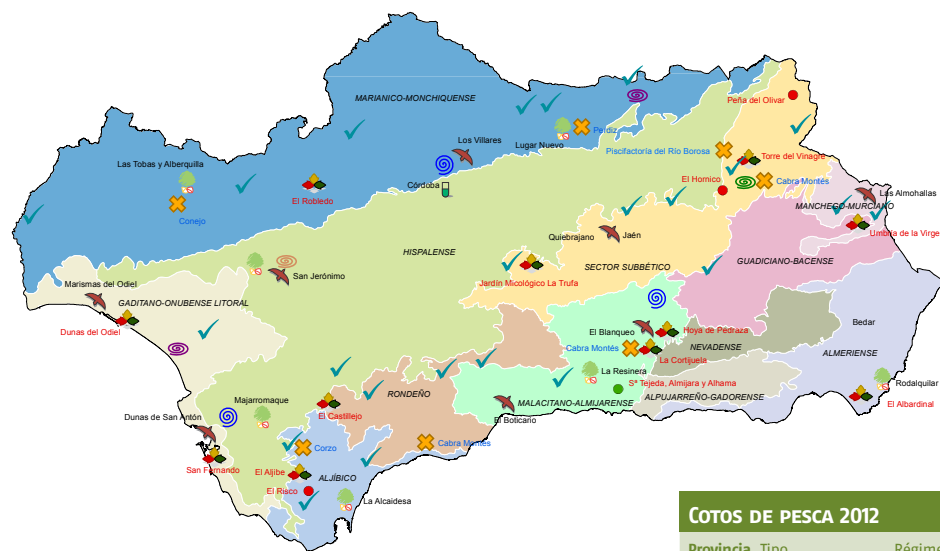
EVOLUCIÓN DE LAS POBLACIONES REPRODUCTORAS DE LINCE IBÉRICO, 2002-2012

Año	Hembras territoriales	Nº mínimo de cachorros	Estima poblacional (ejemplares)
2002	27	28	94
2003	30	21	100
2004	34	40	121
2005	42	33	133
2006	40	67	177
2007	41	34	167
2008	54	77	213
2009	61	70	241
2010	63	86	275
2011	76	86	312
2012	84	78	305

VALORACIÓN DE LAS LOCALIDADES INCLUIDAS EN EL INVENTARIO ANDALUZ DE GEORRECURSOS



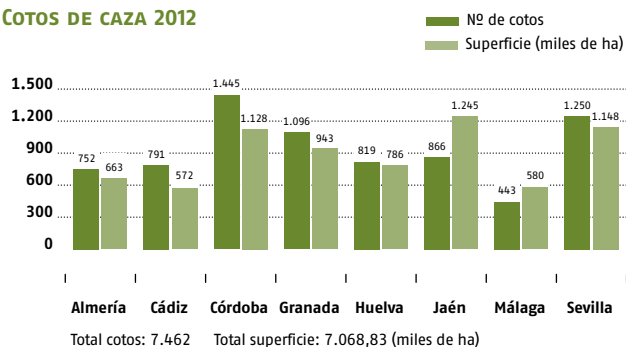
REDES E INSTALACIONES PARA LA CONSERVACIÓN Y GESTIÓN DE LA FLORA Y LA FAUNA 2012



- Viveros (7)*
 - Jardines Botánicos y Micológico (11)*
 - Jardín Botánico en construcción (1)*
 - Colecciones fuera de la Red (3)*
 - Banco de Germoplasma Vegetal Andaluz (1)*
 - Centro de cría del Lince Ibérico (2)*
 - Centro de cría del Águila Imperial (1)*
 - Centro de cría del Quebrantahuesos (1)*
 - Centro de cría de otras especies amenazadas (3)*
 - Red Andaluza de Centros de Recuperación de Especies Amenazadas (8)*
 - Red Andaluza de Comederos de Aves Carroñeras (23)*
 - Estaciones de Referencia Cinegética (7)*
- * Entre paréntesis el nº de instalaciones.



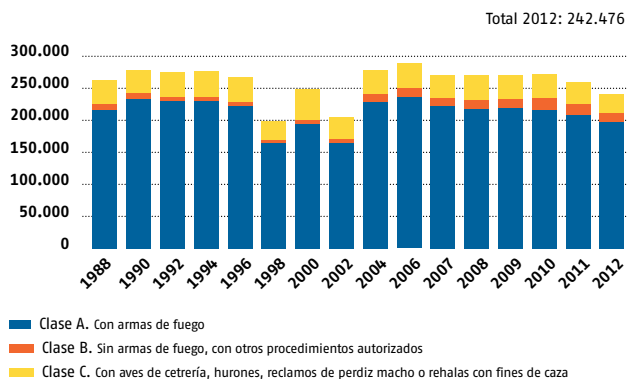
COTOS DE CAZA 2012



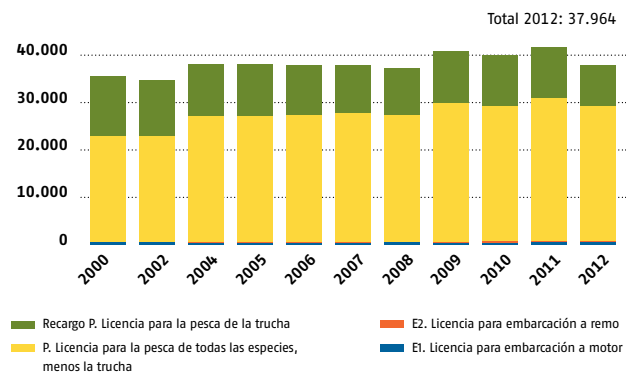
COTOS DE PESCA 2012

Provincia	Tipo	Régimen de pesca	Nº cotos	Nº cotos sin muerte	Longitud (km)	Superficie (ha)
Almería	Coto truchero	Alta montaña	1	1	3,48	-
Córdoba	Coto de ciprínidos y otras especies	Intensivo	1	0	-	12,80
Granada	Coto truchero	Alta montaña	5	5	30,09	74,42
		Baja montaña	6	1	24,76	210,30
		Intensivo	1	0	3,20	-
Huelva	Coto de ciprínidos y otras especies	Intensivo	3	2	-	48,94
Jaén	Coto truchero	Alta montaña	6	6	34,09	-
		Baja montaña	16	6	84,33	289,11
		Intensivo	3	0	10,69	-
Málaga	Coto truchero	Baja montaña	2	2	16,34	-
Sevilla	Coto truchero	Intensivo	1	0	5,70	-

EVOLUCIÓN DE LAS LICENCIAS DE CAZA SEGÚN TIPO



EVOLUCIÓN DE LAS LICENCIAS DE PESCA SEGÚN TIPO



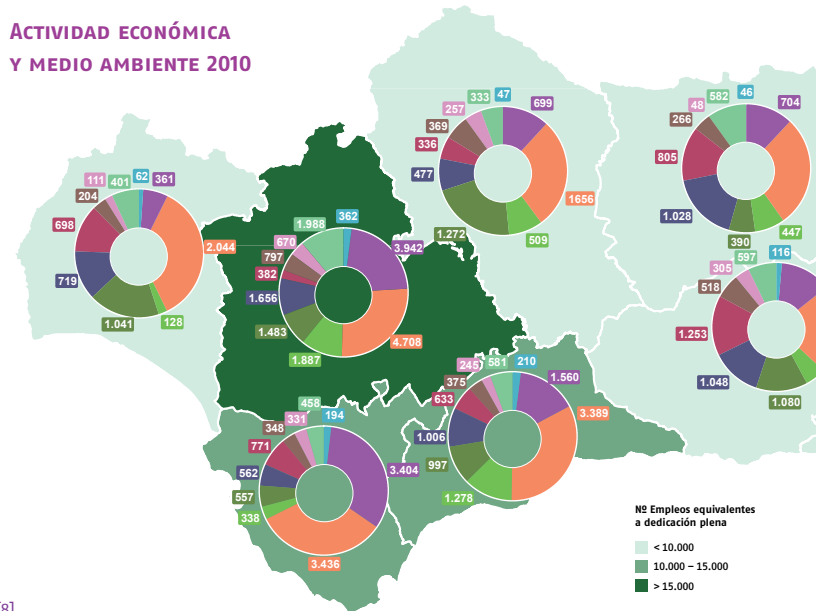
DATOS ECONÓMICOS [2]		
Mercado exterior		
	2011	2012*
Importaciones (miles de €)	29.211.534	31.245.613
Exportaciones (miles de €)	22.851.124	25.054.836
Saldo	-6.360.410	-6.190.777

PIB y renta *		
	PIB per Cápita 2010	Renta disponible bruta per cápita 2010
Andalucía (€)	17.299	12.047
España (€)	22.776	14.959

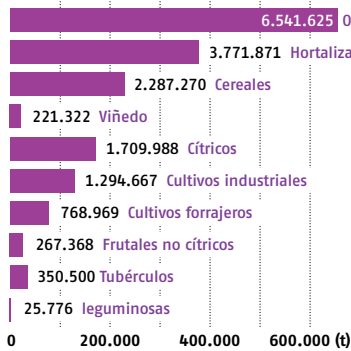
Población ocupada en Andalucía 2012			
	Varones	Mujeres	Total
Ocupados (miles de personas)	1.443,1	1.136,8	2.579,9
Parados (miles de personas)	759,8	682,8	1.442,6
Tasa de actividad (%)	66,1	52,5	59,2
Tasa de paro (%)	34,5	37,5	35,9

* Datos provisionales

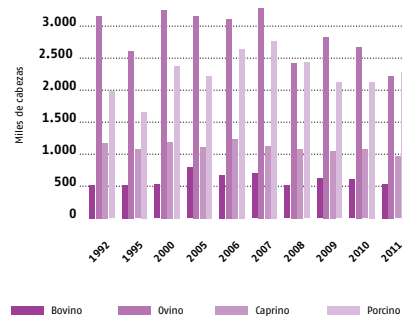
ACTIVIDAD ECONÓMICA Y MEDIO AMBIENTE 2010



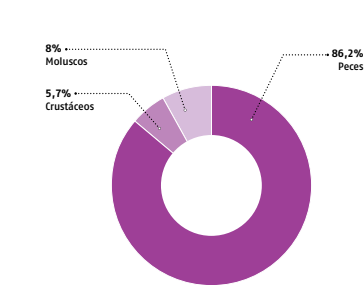
PRODUCCIÓN DE CULTIVOS AGRÍCOLAS 2011 [4]



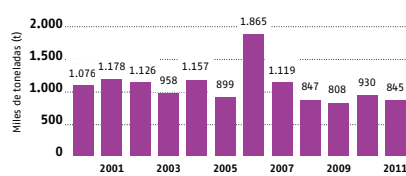
CABAÑA GANADERA [4][8]



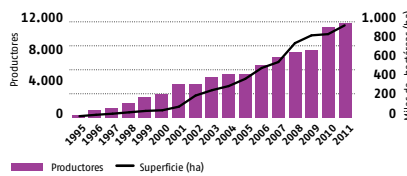
PESCA FRESCA SUBASTADA 2011 [4]



CONSUMO DE FERTILIZANTES [4]



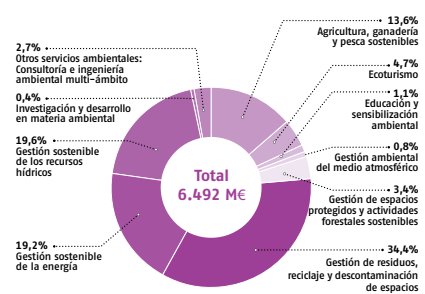
AGRICULTURA ECOLÓGICA [8]

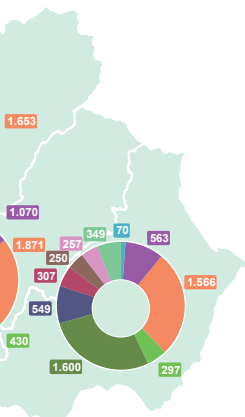


CONSUMO DE FITOSANITARIOS [11]

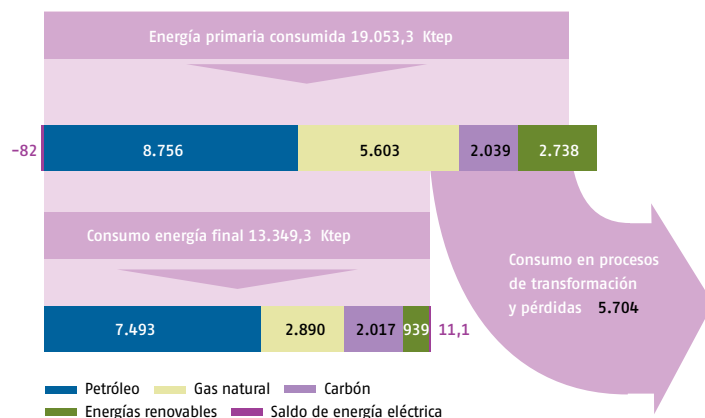


VOLUMEN DE NEGOCIO EN ACTIVIDADES AMBIENTALES POR ÁMBITO DE ACTUACIÓN 2010





BALANCE ENERGÉTICO 2011 [12]

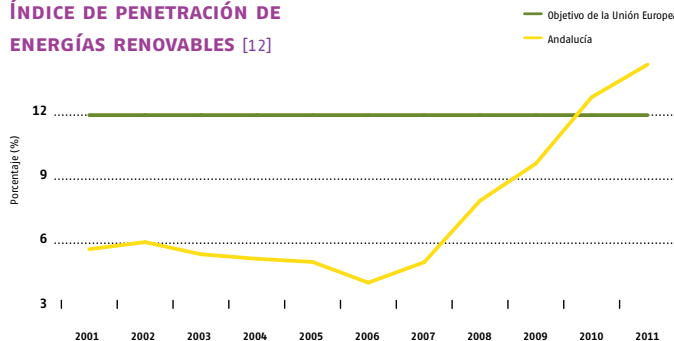


■ Petróleo ■ Gas natural ■ Carbón
■ Energías renovables ■ Saldo de energía eléctrica

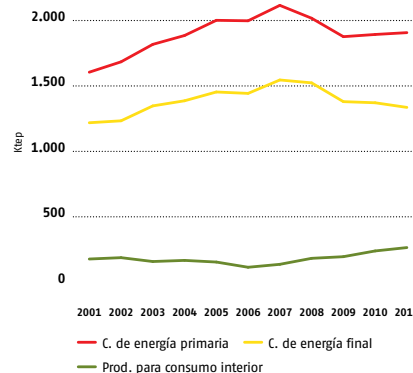
Empleo equivalente a dedicación plena por ámbito de actuación ambiental

- Gestión ambiental del medio atmosférico
- Gestión sostenible de los recursos hídricos
- Gestión de residuos, reciclaje y descontaminación de espacios
- Gestión sostenible de la energía
- Agricultura, ganadería y pesca sostenibles
- Gestión de espacios protegidos y actividades forestales sostenibles
- Ecoturismo
- Educación y sensibilización ambiental
- Investigación y desarrollo en materia ambiental
- Otros servicios ambientales no clasificables

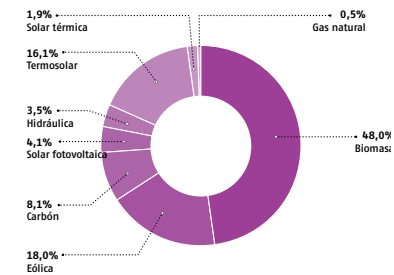
ÍNDICE DE PENETRACIÓN DE ENERGÍAS RENOVABLES [12]



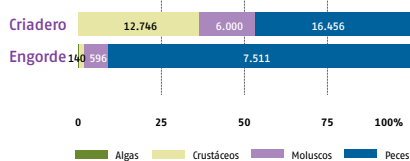
EVOLUCIÓN DEL CONSUMO Y PRODUCCIÓN INTERIOR DE ENERGÍA [12]



PRODUCCIÓN DE ENERGÍA PARA CONSUMO INTERIOR 2011 [12]

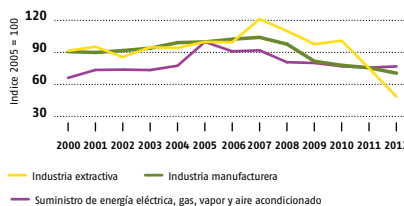


ACUICULTURA MARINA 2011 [4]

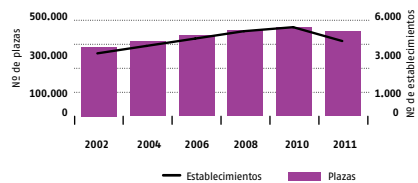


Nota: Datos de producción en criadero expresados en miles de unidades. Datos de engorde en toneladas.

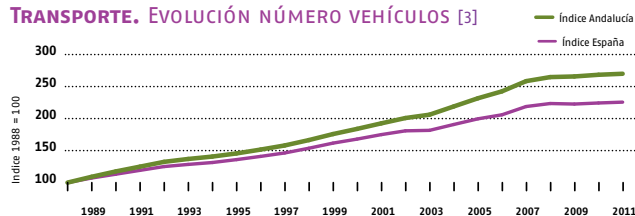
PRODUCCIÓN INDUSTRIAL [3]



PLAZAS Y ESTABLECIMIENTOS TURÍSTICOS [13]



TRANSPORTE. EVOLUCIÓN NÚMERO VEHÍCULOS [3]

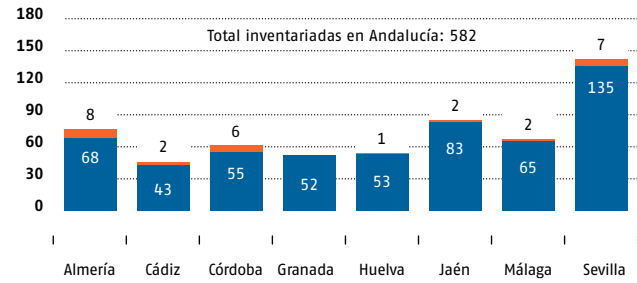
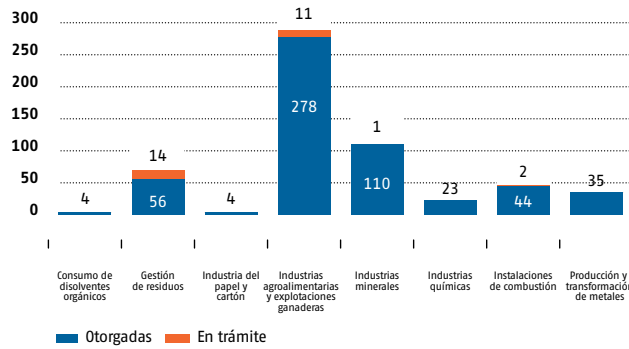


Grado de motorización 2011

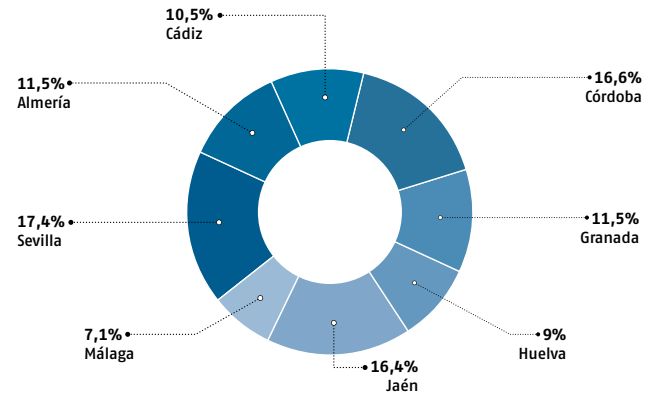
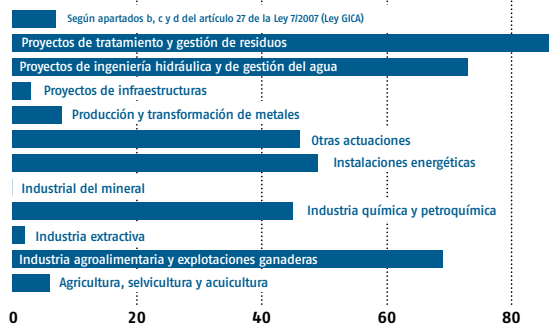
Ámbito	Vehículos	Población (hab.)	Vehículos/100 hab.
Andalucía	5.365.010	8.424.102	63,69
España	31.269.081	47.190.493	66,26



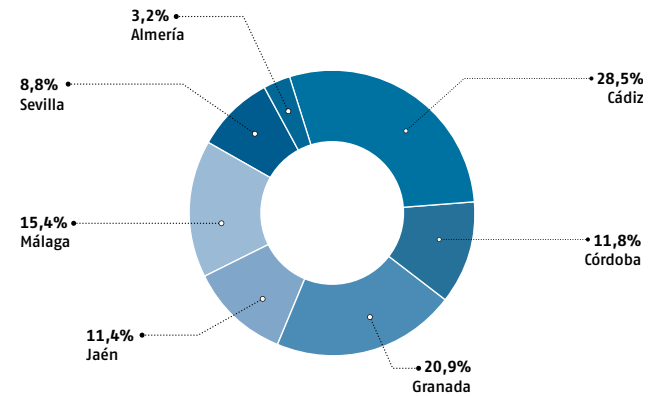
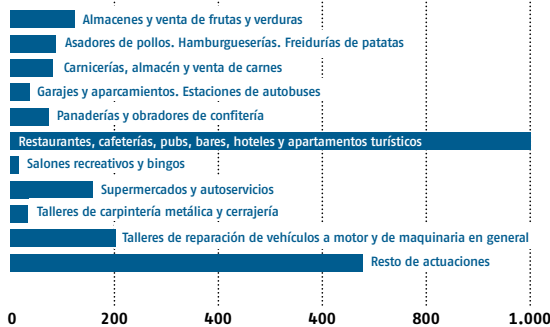
SOLICITUDES DE AUTORIZACIÓN AMBIENTAL INTEGRADA (AAI) GESTIONADAS EN ANDALUCÍA POR SECTORES Y PROVINCIAS, 2012



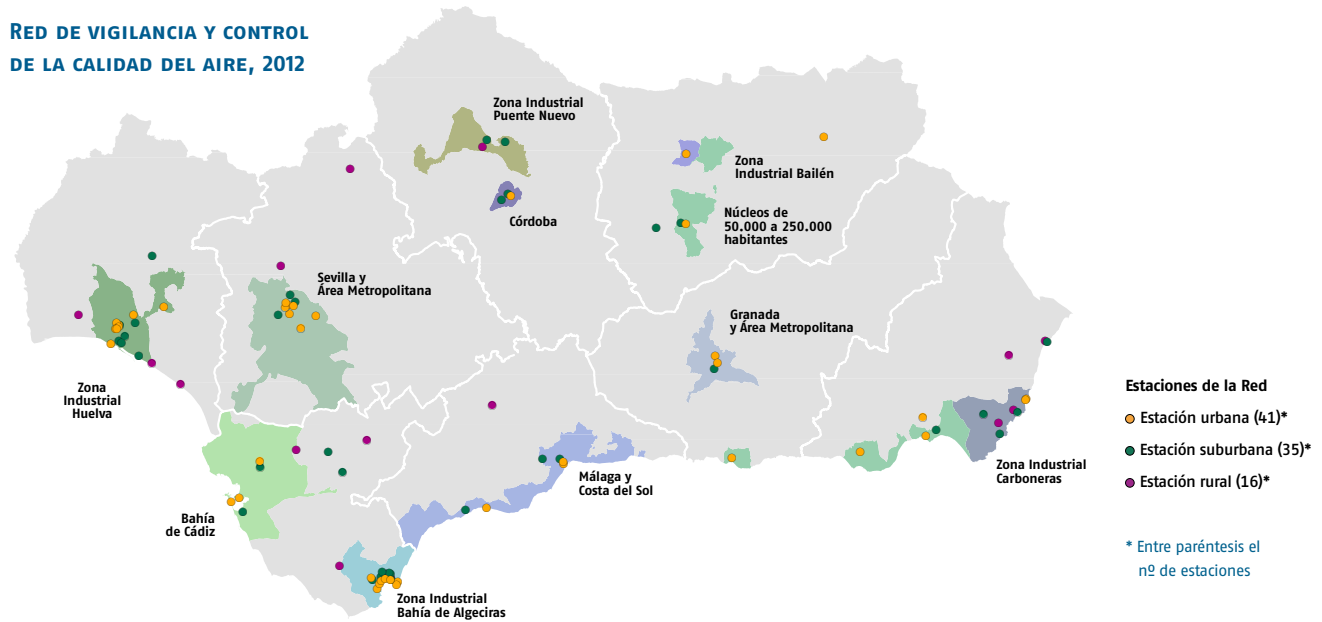
SOLICITUDES DE AUTORIZACIÓN AMBIENTAL UNIFICADA (AAU) INICIADAS EN ANDALUCÍA POR SECTORES Y PROVINCIAS, 2012



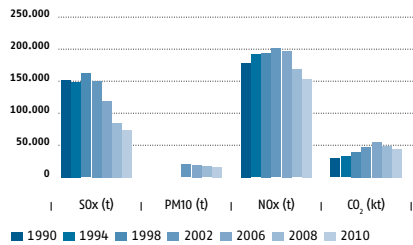
SOLICITUDES DE CALIFICACIÓN AMBIENTAL INICIADAS EN ANDALUCÍA POR SECTORES Y PROVINCIAS, 2012



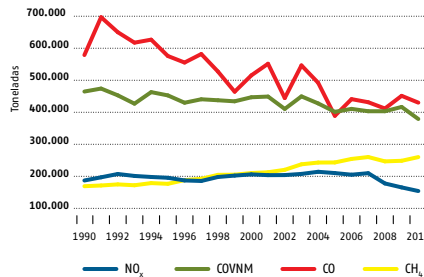
RED DE VIGILANCIA Y CONTROL DE LA CALIDAD DEL AIRE, 2012



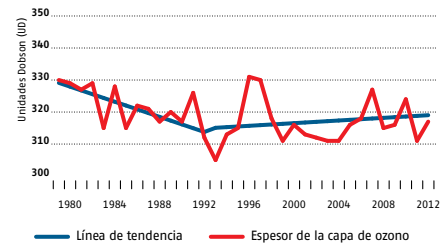
EMISIONES ATMOSFÉRICAS EN ANDALUCÍA. PRINCIPALES CONTAMINANTES 1990-2010



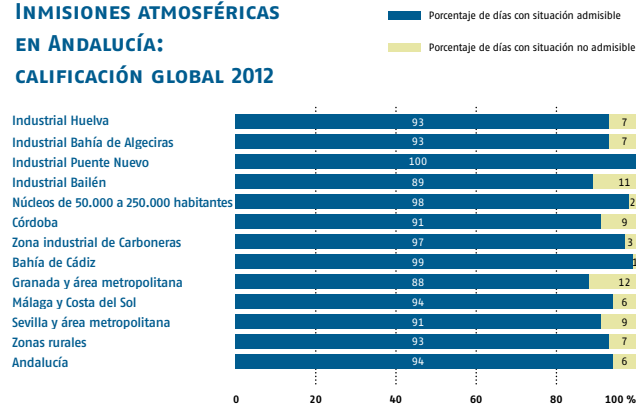
EMISIONES DE GASES PRECURSORES DEL OZONO TROPOSFÉRICO 1990-2010



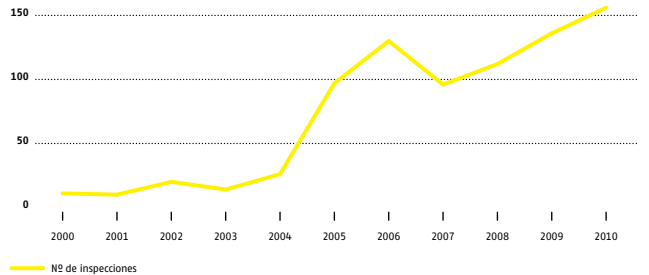
ESPESOR DE LA CAPA DE OZONO MEDIO SOBRE EL CONJUNTO DE ANDALUCÍA 1979-2012



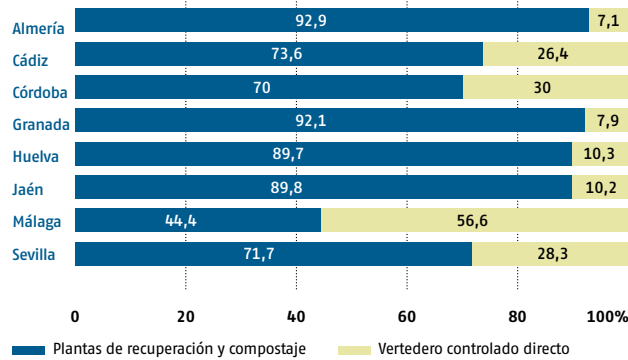
INMISIONES ATMOSFÉRICAS EN ANDALUCÍA: CALIFICACIÓN GLOBAL 2012



EVOLUCIÓN DE LAS INSPECCIONES Y ENSAYOS REALIZADOS EN MATERIA DE CONTAMINACIÓN ACÚSTICA EN ANDALUCÍA 2000-2010



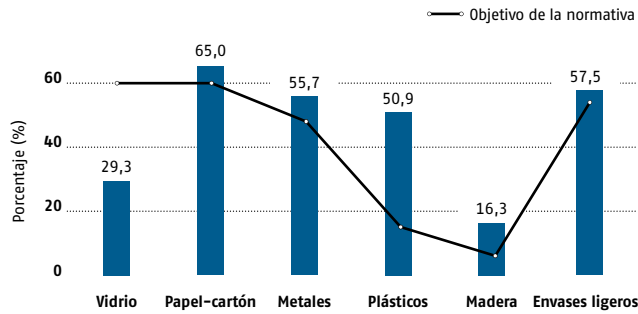
RECOGIDA Y TRATAMIENTO DE RESIDUOS MUNICIPALES 2011 [2][8]



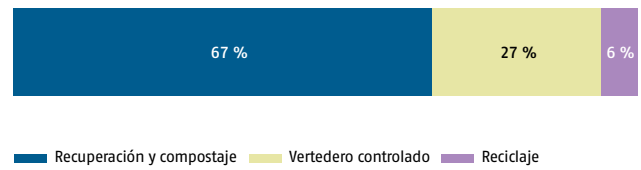
Recogida total de residuos municipales en Andalucía (t/año) 2011 ¹ 4.644.258
 Generación total de residuos urbanos en España (t/año) 2010 ¹ 25.569.956
 Kg/habitante/día de residuos municipales en Andalucía 2011 1,5
 Kg/habitante/día de residuos urbanos en España 2011 1,5

¹ Incluye recogida selectiva

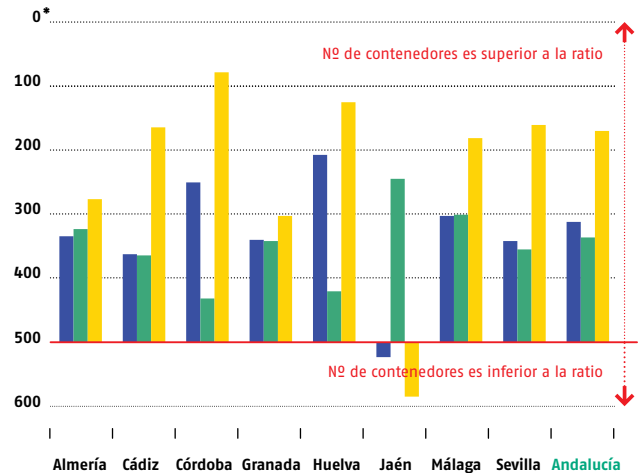
TASA DE RECICLAJE DE ENVASES 2011 [14]



TRATAMIENTO DE LOS RESIDUOS MUNICIPALES EN ANDALUCÍA 2011

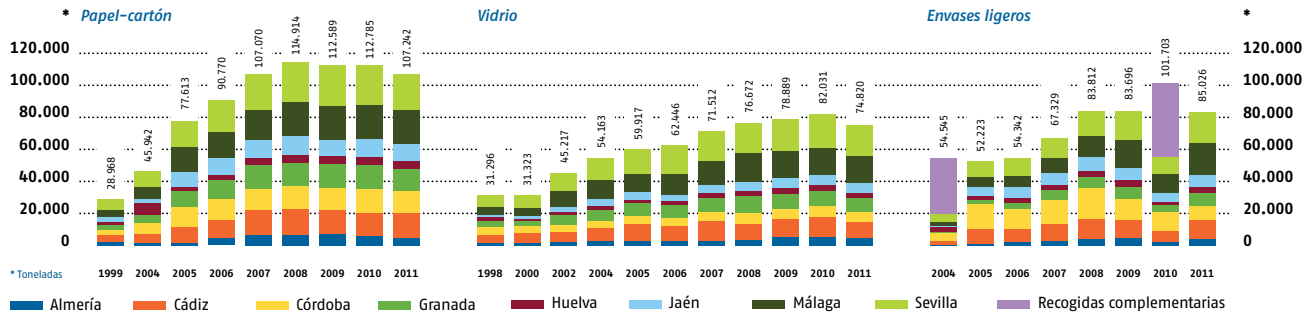


RATIO DE CONTENEDORES (HAB/CONTENEDOR) PARA LA RECOGIDA SELECTIVA DE RESIDUOS MUNICIPALES POR PROVINCIAS 2011

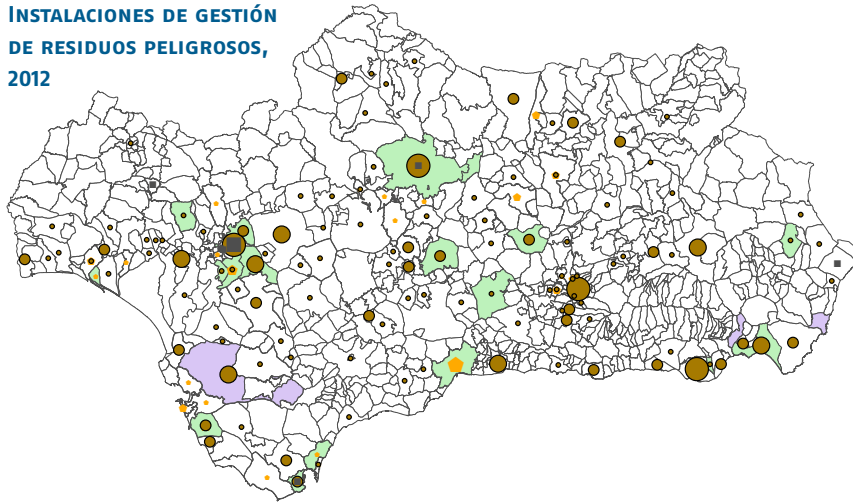


* Nº de habitantes por contenedor

RECOGIDA SELECTIVA Y RECICLAJE DE RESIDUOS [14][15]



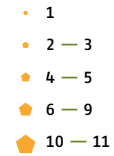
INSTALACIONES DE GESTIÓN DE RESIDUOS PELIGROSOS, 2012



Descontaminación de vehículos al final de su vida útil (119)*



Centros de transferencia (44)*



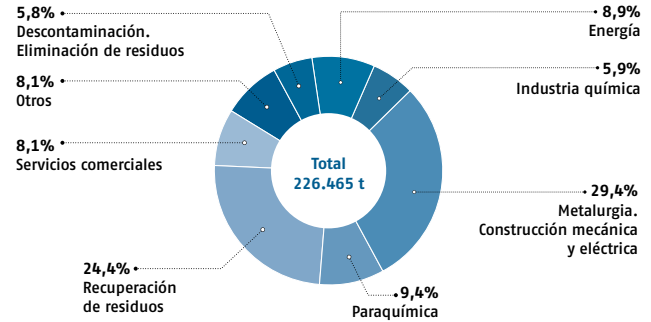
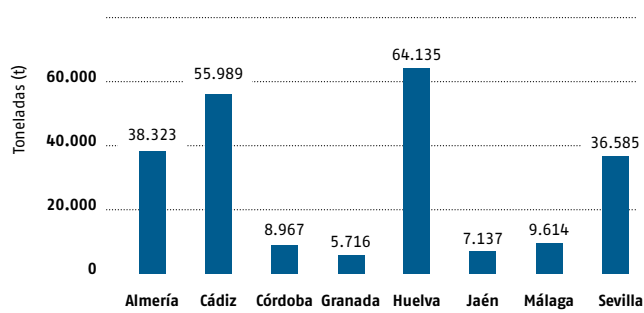
Descontaminación de suelos (7)*



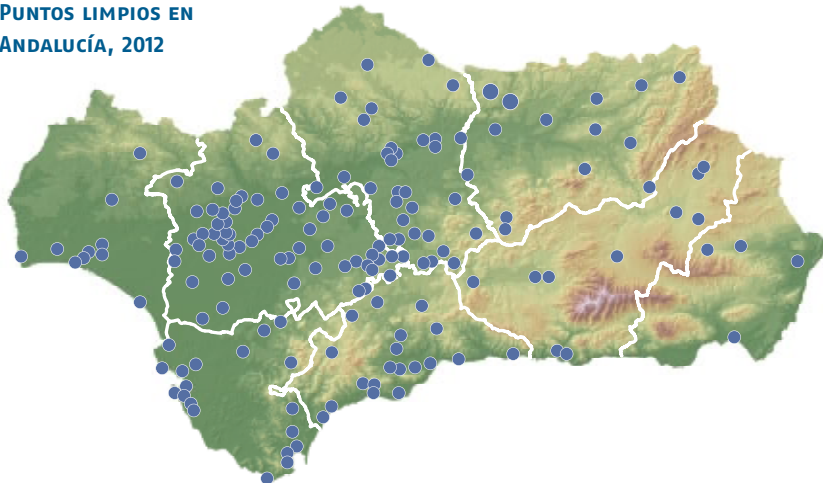
Valorización material (19)*
Valorización energética (5)*

* Entre paréntesis el nº de instalaciones.

PRODUCCIÓN DECLARADA DE RESIDUOS PELIGROSOS EN ANDALUCÍA POR PROVINCIAS Y SECTORES, 2011



PUNTOS LIMPIOS EN ANDALUCÍA, 2012



● Puntos limpios

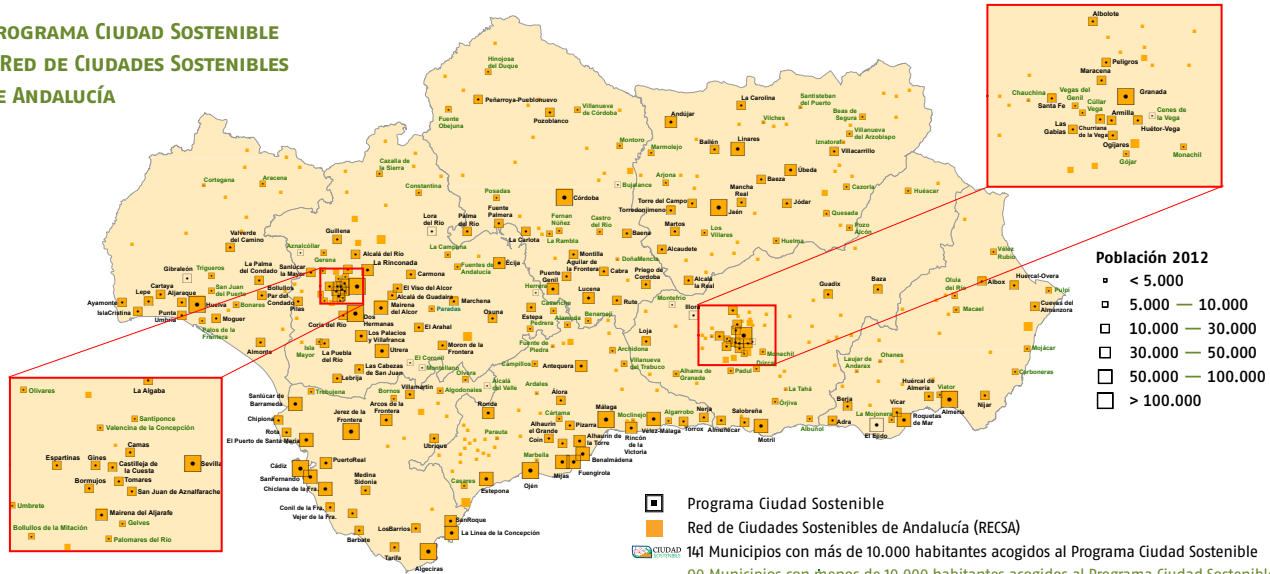
Total en Andalucía: 169



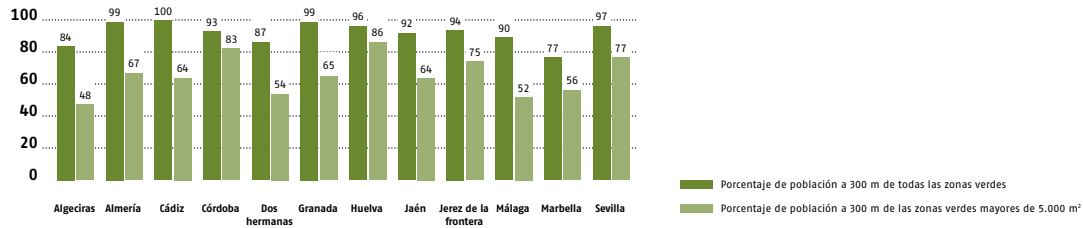


PROGRAMA CIUDAD SOSTENIBLE Y RED DE CIUDADES SOSTENIBLES DE ANDALUCÍA

Medio ambiente urbano

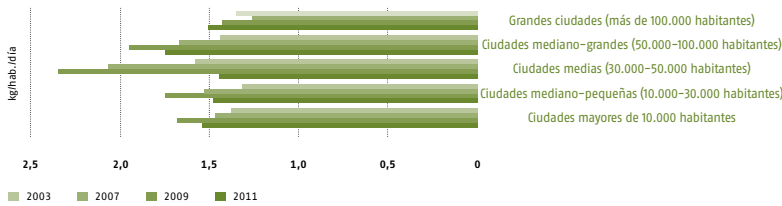


PROXIMIDAD A ZONAS VERDES EN CIUDADES DE ANDALUCÍA, 2012

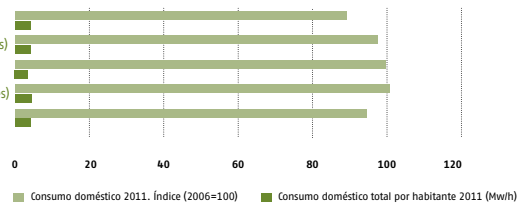


INDICADORES DE MEDIO AMBIENTE URBANO [3]

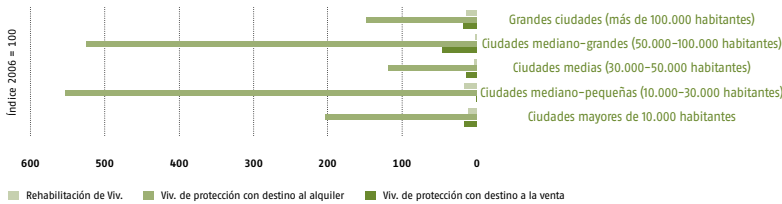
Recogida de residuos municipales en ciudades andaluzas 2003-2011



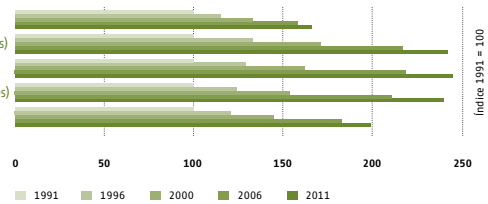
Consumo de energía eléctrica en ciudades andaluzas 2011



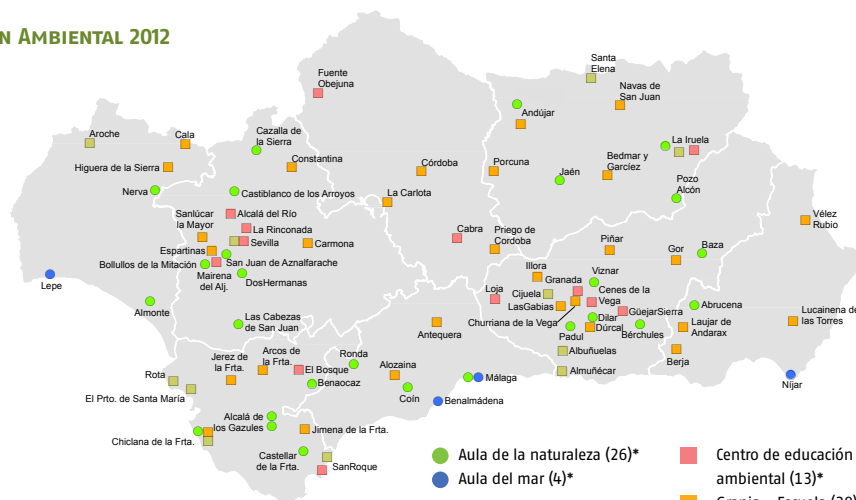
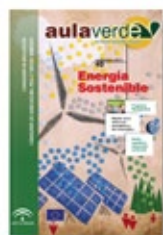
Rehabilitación y viviendas de protección en ciudades andaluzas 2011



Evolución del número de turistas en ciudades andaluzas 1991-2011



CENTROS DE EDUCACIÓN AMBIENTAL 2012



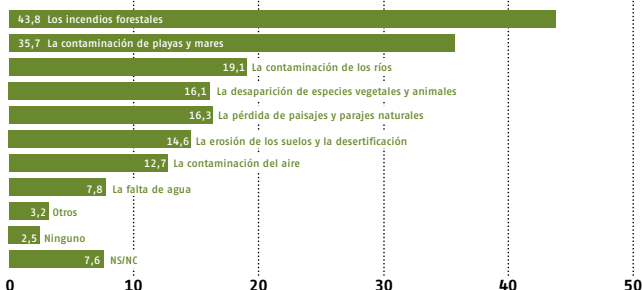
- Aula de la naturaleza (26)*
 - Aula del mar (4)*
 - Centro de educación ambiental (13)*
 - Granja - Escuela (29)*
 - Otros centros (11)*
- * Entre paréntesis el nº de centros



Percepción social, educación y voluntariado ambiental

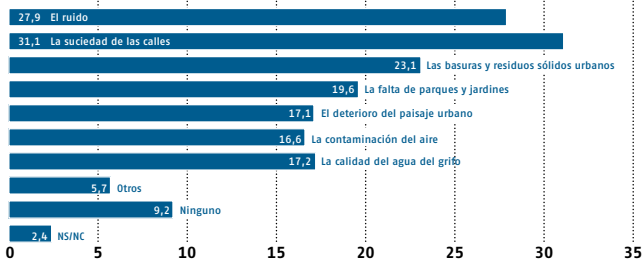
ECOBARÓMETRO [16]

Percepción de los problemas ambientales regionales más importantes de Andalucía 2011



* Unidad: %
 Respuesta múltiple. Los encuestados señalaron hasta un máximo de dos problemas. Porcentajes calculados sobre el total de encuestados. Los casos de no respuesta han sido excluidos

Percepción de los problemas ambientales más importantes a escala local 2011



* Unidad: %
 Respuesta múltiple. Los encuestados señalaron hasta un máximo de dos problemas. Porcentajes calculados sobre el total de encuestados. Los casos de no respuesta han sido excluidos

Datos básicos

PARTICIPACIÓN EN CAMPAÑAS DEL PROGRAMA DE EDUCACIÓN AMBIENTAL "ALDEA ACTIVA" 2011-2012 [4][17]

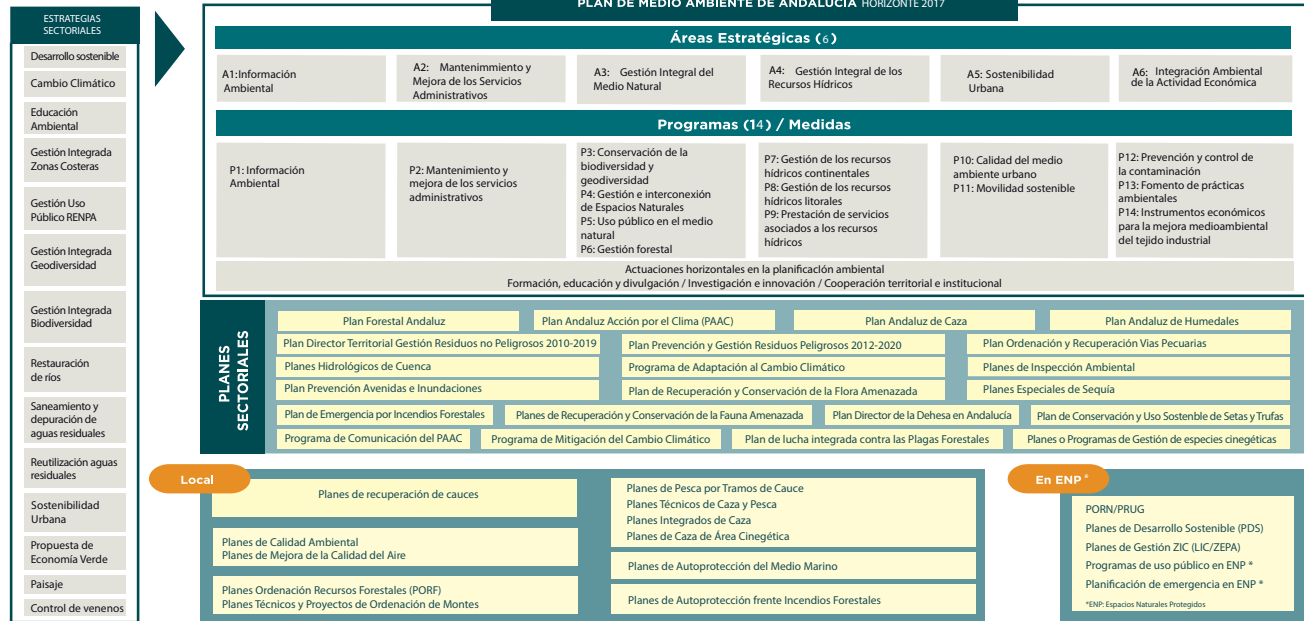
Campaña	Actividad	Centros	Alumnado	Profesorado
Crece con tu árbol	Reforestación	680	108.742	9.797
Cuidemos la costa	Análisis y toma de datos	245	24.746	2.049
Ecoescuelas	Auditoria ambiental	200	56.696	5.196
KiotEducá	Concienciación sobre cambio climático	304	70.733	6.521
Rutas Educativas	Educación ambiental	125	3.096	258
Sostenibilidad Urbana	Educación ambiental y sensibilización en materia de sostenibilidad local	35	482	51
Ecoalimentación	Promoción de alimentos ecológicos	35	4.983	35
Jardines Botánicos	Conocimiento de la flora andaluza	142	6.271	457
El Agua, naturalmente	Concienciación sobre los valores del agua	22	881	74
La Naturaleza y tú	Sensibilización ambiental en espacios naturales	299	19.849	1.460
Centro Formación Forestal	Formación ambiental	8	33	174
Espacio Natural de Doñana	Conocimiento del entorno natural	66	4.812	232
Espacio Natural de Sierra Nevada	Conocimiento del entorno natural	40	1.153	163
EduAves	Conocimiento de las aves y sus hábitats	102	7.233	189
Recapacida	Concienciación sobre el reciclaje	187	25.913	2.901
Total	Total	2.490	335.623	29.557

PARTICIPACIÓN EN PROGRAMAS DE VOLUNTARIADO AMBIENTAL 2012

Programa	Participantes	Horas de trabajo voluntario (HTV)
Voluntariado Andalucía Ecocampus	147	1.176
Campos de voluntariado ambiental en Andalucía	46	3.680
Redes de voluntariado ambiental en espacios naturales	688	16.147
Red de voluntariado ambiental en el litoral andaluz	464	8.175
Voluntariado Monte Mediterráneo	270	2.123
Programa Andarrios	1.218	12.936
Programas Biodiversidad	189	36.010
Total	3.022	80.247



SITUACIÓN ACTUAL DE LA PLANIFICACIÓN AMBIENTAL EN ANDALUCÍA



PRINCIPALES NORMAS AMBIENTALES ANDALUZAS

Estructura y organización

- Ley 1/2011, de 17 de febrero, de reordenación del sector público de Andalucía.
- Decreto 148/1994, de 2 de agosto, sobre reestructuración de consejerías (creación de la Consejería de Medio Ambiente).
- Decreto 104/2011, de 19 de abril, por el que se aprueban los Estatutos de la Agencia de Medio Ambiente y Agua de Andalucía.
- Decreto 151/2012, de 5 de junio, por el que se establece la estructura orgánica de la Consejería de Agricultura, Pesca y Medio Ambiente.

Agua y litoral

- Decreto 66/2011, de 29 de marzo, por el que se asignan las funciones, medios y servicios traslapados por la Administración General del Estado a la Comunidad Autónoma de Andalucía en materia de ordenación y gestión del litoral.
- Ley 9/2010, de 30 de julio, de Aguas para Andalucía.
- Decreto 14/2005, de 18 de enero, sobre el traspaso de funciones y servicios de la Administración del Estado en materia de recursos y aprovechamientos hidráulicos.
- Decreto 357/2009, de 20 de octubre, por el que se fija el ámbito territorial de las demarcaciones hidrográficas de las cuencas intracomunitarias situadas en Andalucía.
- Decreto 14/2012, de 31 de enero, por el que se crea la Comisión de Autoridades Competentes de las demarcaciones hidrográficas de las cuencas intracomunitarias situadas en Andalucía y se regula su organización, funcionamiento y atribuciones.
- Decreto 52/2012, de 29 de febrero, por el que se regula el Observatorio del Agua de Andalucía.
- Orden de 23 de abril de 2012, por la que se aprueba la Evaluación Preliminar del Riesgo de Inundaciones en Andalucía. Demarcaciones Hidrográficas del Tinto, Odiel y Piedras; del Guadalquivir y Barbate, y de las Cuenas Mediterráneas Andaluzas.

Patrimonio natural

- Ley 2/1989, de 18 de julio, por la que se aprueba el Inventario de Espacios Naturales Protegidos de Andalucía y se establecen medidas adicionales para su protección.
- Ley 2/1995, de 1 de junio, sobre modificación de la Ley 2/1989, de 18 de julio, por la que se aprueba el inventario de espacios naturales protegidos de Andalucía y se establecen medidas adicionales para su protección.
- Ley 8/1999, de 27 de octubre, del Espacio Natural de Doñana.
- Ley 8/2003, de 28 de octubre, de la flora y la fauna silvestres.
- Decreto 225/1999, de 9 de noviembre, de regulación y desarrollo de la figura de Monumento Natural de Andalucía.
- Decreto 95/2003, de 8 de abril, de regulación de la Red de Espacios Naturales Protegidos y su Registro.
- Decreto 98/2004, de 9 de marzo, por el que se crea el inventario de Humedales de Andalucía y el Comité Andaluz de Humedales.
- Decreto 17/2016, de 4 de julio, sobre el traspaso de funciones y servicios de la Administración del Estado para los Parques Nacionales de Doñana y Sierra Nevada.
- Decreto 15/2011, de 1 de febrero, por el que se establece el régimen general de planificación de los usos y actividades en los parques naturales y se aprueban medidas de agilización de procedimientos administrativos.
- Decretos sobre Planes de Ordenación de Recursos Naturales (PORN) de los espacios naturales declarados por la Ley 2/1989.
- Decretos por los que se declaran monumentos naturales de Andalucía el Maendro de Montoro, los Tajos de Alhama, la Peña de Arco de la Frontera, la Ribera del Guadalquivir y determinados espacios de la provincia de Málaga y se dictan normas y directrices para su ordenación y gestión.

Andalucía 2013

- Decreto 23/2012, de 14 de febrero, por el que se regula la conservación y el uso sostenible de la flora y la fauna silvestres y sus hábitats.
- Decreto 493/2012, de 25 de septiembre, por el que se declaran determinados lugares de importancia comunitaria como Zonas Especiales de Conservación de la Red Ecológica Europea Natura 2000 en la Comunidad Autónoma de Andalucía.
- Órdenes por las que se prorroga la vigencia de los Planes Rectores de Uso y Gestión de los Parques Naturales Despeñaperros, Sierra Mágina, Bahía de Cádiz, Sierra Norte de Sevilla, Los Alcornocales, Sierra de Huelva, Sierra de Baza, Sierra de las Nieves, Sierra de Andújar y Sierras Subbéticas.
- Acuerdo de 5 de octubre de 2010, del Consejo de Gobierno, por el que se aprueba la Estrategia Andaluza de Gestión Integrada de la Geodiversidad.
- Acuerdo de 27 de septiembre de 2011, del Consejo de Gobierno, por el que se aprueba la Estrategia Andaluza de Gestión Integrada de la Biodiversidad.
- Acuerdos por los que se aprueban los Planes de Desarrollo Sostenible (PDS) de los Parques Naturales de Andalucía.
- Acuerdo de 6 de marzo de 2012, del Consejo de Gobierno, por el que se aprueba la Estrategia de Paisaje de Andalucía.
- Acuerdo de 13 de marzo de 2012, del Consejo de Gobierno, por el que se aprueban los planes de recuperación y conservación de determinadas especies silvestres y hábitats protegidos.

Gestión del medio forestal

- Ley 2/1992, de 15 de junio, forestal de Andalucía.
- Ley 5/1999, de 29 de junio, de prevención y lucha contra los incendios forestales.
- Ley 7/2010, de 14 de julio, para la dehesa.
- Decreto 208/1997, de 9 de septiembre, sobre el Reglamento forestal de Andalucía.
- Decreto 153/1998, de 21 de julio, por el que se aprueba el Reglamento de vías pecuarias de la Comunidad Autónoma de Andalucía.
- Decreto 247/2001, de 18 de noviembre, de aprobación del Reglamento de prevención y lucha contra los incendios forestales.
- Decreto 182/2005, de 26 de julio, por el que se aprueba el Reglamento de ordenación de la caza.
- Decreto 232/2007, de 31 de julio, por el que se aprueba el Plan andaluz de caza.
- Decreto 13/2010, de 22 de enero, por el que se aprueba la organización y régimen de funcionamiento del Instituto Andaluz de Caza y Pesca Continental.
- Decreto 14/2008, de 22 de enero, por el que se regula la certificación y el distintivo de calidad cinegética de Andalucía.
- Decreto 37/2010, de 14 de septiembre, por el que se aprueba el Plan de emergencia por incendios forestales de Andalucía y se modifica el Reglamento de prevención y lucha contra los incendios forestales aprobado por el Decreto 247/2001, de 18 de noviembre.
- Decreto 70/2012, de 20 de marzo, por el que se regula el censo de dehesas de Andalucía.
- Orden de 27 de julio de 2012, por la que se aprueba el Plan del área cinegética Alcornocales de Andalucía 2012-2022.
- Acuerdo 27 de marzo de 2010, del Consejo de Gobierno, por el que se aprueba el Plan para la recuperación y ordenación de la red de vías pecuarias de la Comunidad Autónoma de Andalucía.
- Acuerdo de 7 de septiembre de 2010, del Consejo de Gobierno, por el que se aprueba la adecuación del Plan Forestal Andaluz Horizonte 2015.
- Acuerdo de 21 de febrero de 2012, del Consejo de Gobierno, de formulación del Plan director de las dehesas de Andalucía.

Prevención y calidad ambiental

- Ley 7/2007, de 9 de julio, de Gestión Integrada de la Calidad Ambiental.
- Decreto 292/1995, de 12 de diciembre, por el que se aprueba el Reglamento de evaluación de impacto ambiental de la Comunidad Autónoma de Andalucía (derogado, sin perjuicio de lo establecido en la disposición transitoria cuarta de la Ley 7/2007, de 9 de julio).
- Decreto 297/1995, de 19 de diciembre, por el que se aprueba el Reglamento de calificación ambiental.
- Decreto 14/1996, de 16 de enero, por el que se aprueba el Reglamento de la calidad de las aguas litorales.
- Decreto 589/2002, de 2 de julio, por el que se aprueba el Plan de prevención de avenidas e inundaciones en cauces urbanos andaluzes.
- Decreto 356/2010, de 3 de agosto, por el que se regula la Autorización Ambiental Unificada, se establece el régimen de organización y funcionamiento del registro de autorizaciones de actuaciones sometidas a los instrumentos de prevención y control ambiental, de las actividades potencialmente contaminadoras de la atmósfera y de las instalaciones que emiten compuestos orgánicos volátiles, y se modifica el contenido del Anexo I de la Ley 7/2007, de 9 de julio, de Gestión Integrada de la Calidad Ambiental.
- Decreto 357/2010, de 3 de agosto, por el que se aprueba el Reglamento para la protección de la calidad del cielo nocturno frente a la contaminación lumínica.
- Decreto 397/2010, de 2 de noviembre, por el que se aprueba el Plan director territorial de residuos no peligrosos de Andalucía 2010-2019.
- Decreto 169/2011, de 31 de mayo, por el que se aprueba el Reglamento de fomento de las energías renovables, el ahorro y la eficiencia energética en Andalucía.
- Decreto 239/2011, de 12 de julio, por el que se regula la calidad del medio ambiente atmosférico y se crea el registro de sistemas de evaluación de la calidad del aire en Andalucía.
- Decreto 5/2012, de 17 de enero, por el que se regula la autorización ambiental integrada y se modifica el Decreto 356/2010, de 3 de agosto, por el que se regula la autorización ambiental unificada.
- Decreto 6/2012, de 17 de enero, por el que se aprueba el Reglamento de protección contra la contaminación acústica en Andalucía, y se modifica el Decreto 357/2010, de 3 de agosto, por el que se aprueba el Reglamento para la protección de la calidad del cielo nocturno frente a la contaminación lumínica y el establecimiento de medidas de ahorro y eficiencia energética.
- Decreto 7/2012, de 17 de enero, por el que se aprueba el Plan de prevención y gestión de residuos peligrosos de Andalucía 2012-2020.
- Decreto 7/2012, de 20 de marzo, por el que se aprueba el Reglamento de residuos de Andalucía.
- Decreto 34/2012, de 17 de julio, por el que se regulan las entidades colaboradoras en materia de calidad ambiental en la Comunidad Autónoma de Andalucía.
- Orden de 29 de diciembre de 2011, por la que se regula el aprovechamiento de la biomasa forestal con destino a energía.
- Orden de 19 de abril de 2012, por la que se aprueban instrucciones técnicas en materia de vigilancia y control de las emisiones atmosféricas.
- Acuerdo de 2012, del Consejo de Gobierno, por el que se aprueba el Plan andaluz de acción por el clima: Programa de comunicación.
- Acuerdo de 14 de febrero de 2012, del Consejo de Gobierno, por el que se aprueba el Plan de Medio Ambiente de Andalucía Horizonte 2017.
- Acuerdo de 5 de junio de 2007, del Consejo de Gobierno, por el que se aprueba el Plan andaluz de acción por el clima 2007-2012: Programa de mitigación.
- Acuerdo de 3 de agosto de 2010, del Consejo de Gobierno, por el que se aprueba el Programa andaluz de adaptación al cambio climático.
- Acuerdo de 3 de mayo de 2011, del Consejo de Gobierno, por el que se aprueba la Estrategia andaluza de sostenibilidad urbana.

Información ambiental

- Decreto 347/2011, de 22 de noviembre, por el que se regula la estructura y funcionamiento de la Red de Información Ambiental de Andalucía y el acceso a la información ambiental.

COMPETENCIAS DE LA SECRETARÍA GENERAL DE MEDIO AMBIENTE Y AGUA

D.G.* de Gestión del Medio Natural: Conservación, uso sostenible, mejora y restauración del patrimonio natural y de la biodiversidad de Andalucía.

D.G. de Espacios Naturales y Participación Ciudadana: Protección y gestión de la Red de Espacios Naturales Protegidos de Andalucía. Educación ambiental y participación activa de los ciudadanos y ciudadanas en materia ambiental.

D.G. de Prevención, Calidad Ambiental y Cambio Climático: Gestión integrada de la calidad ambiental. Mejora de la calidad y sostenibilidad ambiental en el ámbito urbano. Política de lucha contra el cambio climático.

D.G. de Planificación y Gestión del Dominio Público Hidráulico: Política de aguas y, en especial, protección y recuperación del ciclo integral del agua.

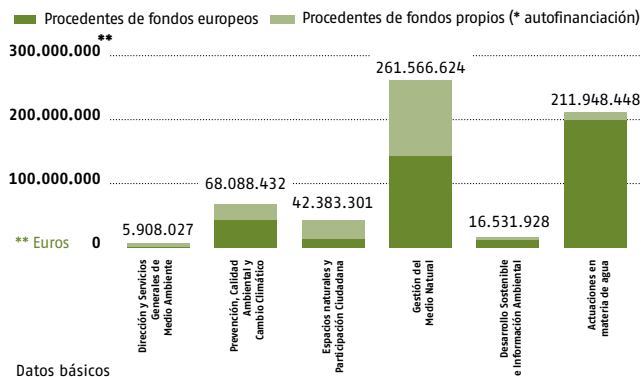
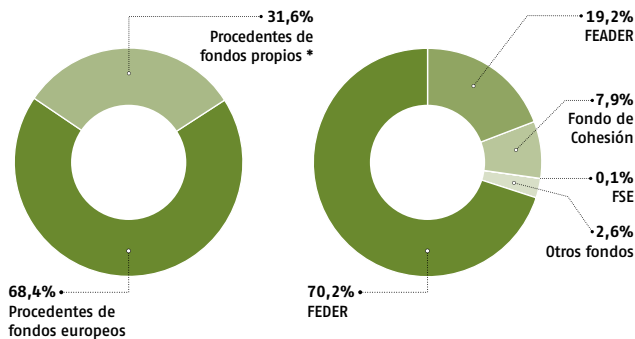
D.G. de Infraestructuras y Explotación del Agua: Planificación hidrológica de las cuencas intracomunitarias; prevención de avenidas e inundaciones y situaciones de sequía. Conservación, restauración y gestión del dominio público hidráulico.

* D.G.: Dirección General

Competencias específicas de la Coordinación de la S.G. de Medio Ambiente y Agua:

- Planificación general y evaluación ambiental.
- Información ambiental. Elaboración de estadísticas en materia de medio ambiente y aguas
- Atención y acceso a la información ambiental por parte de la ciudadanía.
- Red de Información Ambiental y su integración en los sistemas de información ambiental.
- Impulso y coordinación del Sistema de Seguimiento del Cambio Global.
- Estrategia Andaluza de Desarrollo Sostenible.
- Ayudas y subvenciones.
- Cooperación internacional.

INVERSIONES DE LA SECRETARÍA GENERAL DE MEDIO AMBIENTE Y AGUA, 2012



Órganos colegiados de participación social:

Medio ambiente y biodiversidad

- Comité Andaluz de Biodiversidad
- Comités Provinciales de Medio Ambiente y Biodiversidad
- Consejo Andaluz de Medio Ambiente

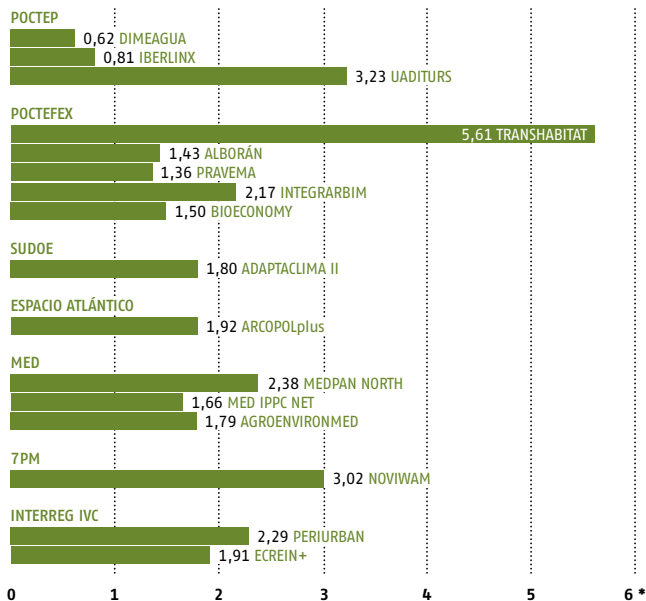
Agua

- Comisiones del Agua de los Distritos Hidrográficos
- Consejo Andaluz del Agua
- Comisiones de Explotación de trasvases
- Comités de Gestión
- Comisión Interadministrativa del Estuario del Guadalquivir

Espacios Naturales

- El Comité Andaluz de Humedales
- El Comité de Reservas de la Biosfera de Andalucía
- Consejos de Participación de los Espacios Naturales Doñana y Sierra Nevada
- Juntas Rectoras
- Patronatos

PROYECTOS DE COOPERACIÓN TERRITORIAL EN EJECUCIÓN POR LA SECRETARÍA GENERAL DE MEDIO AMBIENTE Y AGUA, 2012



* Presupuesto total de los proyectos. En millones de euros.



Consejería de Agricultura, Pesca y Medio Ambiente

GABINETE DEL CONSEJERO – C/ Tabladilla, s/n. 41071 Sevilla

VICECONSEJERÍA – C/ Tabladilla, s/n. 41071 Sevilla

Secretaría General Técnica

Dirección General de Pesca y Acuicultura

Dirección General de Fondos Agrarios

S. GRAL. DE AGRICULTURA Y ALIMENTACIÓN – C/ Tabladilla, s/n. 41071 Sevilla

S. GRAL. DE MEDIO AMBIENTE Y AGUA – Avda. Manuel Siurot, 50. 41071 Sevilla

S. GRAL. DE ORDENACIÓN DEL TERRITORIO – Avda. Guardia Civil, 1. 41071 Sevilla

Agencia pública empresarial: AGENCIA DE MEDIO AMBIENTE Y AGUA

Agencia de régimen especial: Agencia de Gestión Agraria y Pesquera

Organismo autónomo: IFAPA (Instituto Andaluz de Investigación y Formación Agraria, Pesquera, Alimentaria y de la Producción Ecológica)

Delegaciones territoriales (Sedes de Medio Ambiente y/o Agua)

Almería

c/ Reyes Católicos, 43
04004 Almería

c/ Aguilar de Campoo s/n
Edif. "Paseo 15"
6ª y 7ª Planta
04071 Almería

Cádiz

Plaza de Asdrúbal, 6
Edif. de la Junta de Andalucía
11071 Cádiz

Córdoba

c/ Tomás de Aquino s/n
Edif. Servicios Múltiples,
4ª – 8ª Planta
14071 Córdoba

Granada

Av. de Madrid, 7
18071 Granada

Huelva

C/ Sanlúcar de Barrameda, 3
21071 Huelva

C/ Emires, 2, A
21071 Huelva

Jaén

C/ Doctor Eduardo García-Triviño López, 15
23071 Jaén

Málaga

C/ Mauricio Moro Pareto, 2
Edif. Eurocom. Bloque Sur, 3ª y 4ª Planta
29071 Málaga

Paseo de Reding, 20
29071 Málaga

Sevilla

Avda. de Grecia, s/n
41012 Sevilla

- Sitio web de Medio Ambiente, dentro de la Consejería de Agricultura, Pesca y Medio Ambiente: www.juntadeandalucia.es/medioambiente
- Teléfonos de atención ciudadana: 902 484 802 y 954 54 44 38
- Buzón del ciudadano: www.juntadeandalucia.es/medioambiente/buzondelciudadano
- Canal REDIAM: www.juntadeandalucia.es/medioambiente/rediam

Fuentes de información

- [1] Eurostat.
- [2] Instituto Nacional de Estadística (INE).
- [3] Instituto de Estadística y Cartografía de Andalucía (IECA).
- [4] Consejería de Agricultura, Pesca y Medio Ambiente.
- [5] Consejería de Economía, Innovación, Ciencia y Empleo.
- [6] Enciclopedia de Andalucía y Ministerio de Agricultura, Pesca y Alimentación*.
- [7] Agencia Estatal de Meteorología (AEMET).
- [8] Ministerio de Agricultura, Alimentación y Medio Ambiente.
- [9] Consejería de Salud y Bienestar Social.
- [10] Blue Flag-The Foundation for Environmental Education (FEE).
- [11] Asociación Empresarial para la Protección de las Plantas (AEPLA).
- [12] Agencia Andaluza de la Energía. Consejería de Economía, Innovación, Ciencia y Empleo.
- [13] Consejería de Turismo y Comercio.
- [14] Ecoembes.
- [15] Ecovidrio.
- [16] Instituto de Estudios Sociales de Andalucía (IESA-CSIC).
- [17] Consejería de Educación.

(*) Actual Ministerio de Agricultura, Alimentación y Medio Ambiente.
La información donde no se mencione la fuente de los datos, corresponde a la Red de Información Ambiental de Andalucía (REDIAM) de la Consejería de Agricultura, Pesca y Medio Ambiente de la Junta de Andalucía.



Unión Europea

Fondo Europeo
de Desarrollo Regional



JUNTA DE ANDALUCÍA
CONSEJERÍA DE AGRICULTURA, PESCA Y MEDIO AMBIENTE