

JORNADA SOBRE EL DESARROLLO DE LOS USOS ENERGÉTICOS DE LA BIOMASA FORESTAL EN ANDALUCÍA

“Oportunidades de generación eléctrica con biomasa en Andalucía ”

Francisco José Bas Jiménez

Director General de la Agencia Andaluza de la Energía

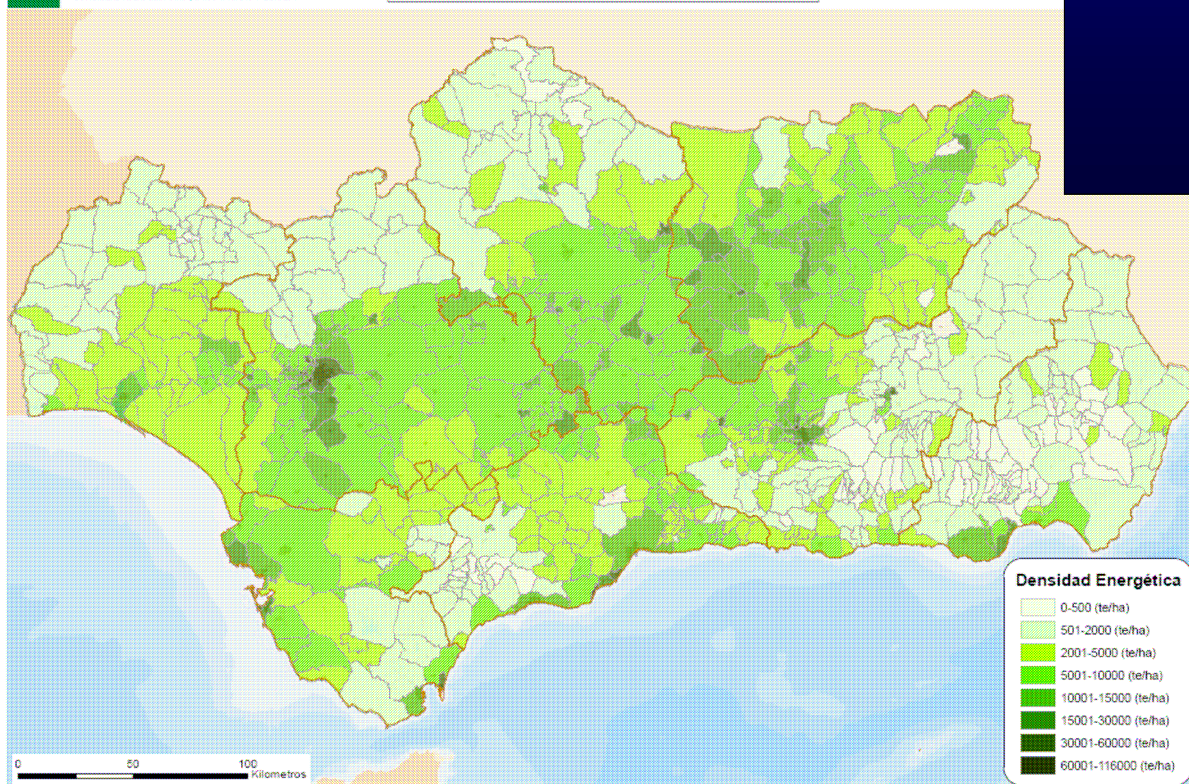
Baeza, 25 de noviembre de 2011



Agencia Andaluza de la Energía
CONSEJERÍA DE ECONOMÍA, INNOVACIÓN Y CIENCIA

POTENCIAL TECNICO DE BIOMASA EN ANDALUCÍA

POTENCIAL DE BIOMASA EN ANDALUCIA



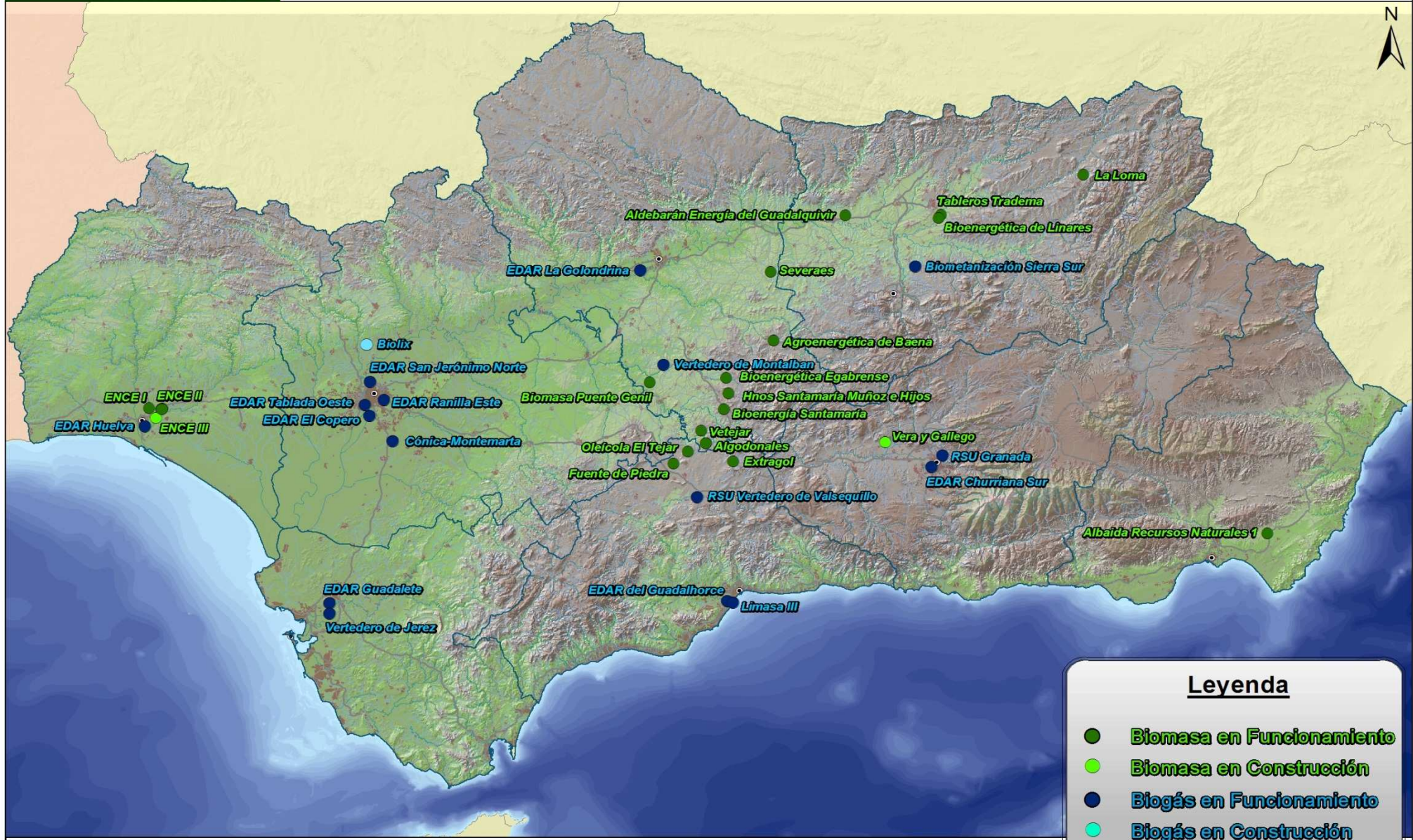
POTENCIAL TECNICO ANDALUCIA (técnicamente aprovechable)	ktep
BIOMASA AGRICOLA	1.321
BIOMASA GANADERA	77
BIOMASA INDUSTRIAL	1.025
BIOMASA FORESTAL	322
CULTIVOS ENERGÉTICOS	620
BIOMASA URBANO	591
TOTAL	3.958



BIOMASA CONSUMIDA EN ANDALUCÍA. AÑO 2010

	Uso termico		Generacion electrica		TOTAL KTEP
	KTEP	%	KTEP	%	
Orujo/orujillo/hueso	390,22	62%	178,50	32%	568,72
Leña forestal	54,35	9%	47,25	9%	101,60
Podas y residuos de cultivos arbóreos y herbáceos	148,92	24%	2,08	0%	151,00
Residuos otras industrias agrícolas	8,77	1%	10,47	2%	19,23
Residuos madera	16,22	3%	127,62	23%	143,84
Biogás	6,00	1%	38,68	7%	44,68
Carbón vegetal	5,20	1%	-	0%	5,20
Licor negro	-	-	145,29	26%	145,29
Lodos y otros residuos industriales	-	-	1,55	0%	1,55
Total consumo	629,69		551,43		1.181,11

PLANTAS DE GENERACION ELECTRICA CON BIOMASA Y BIOGÁS

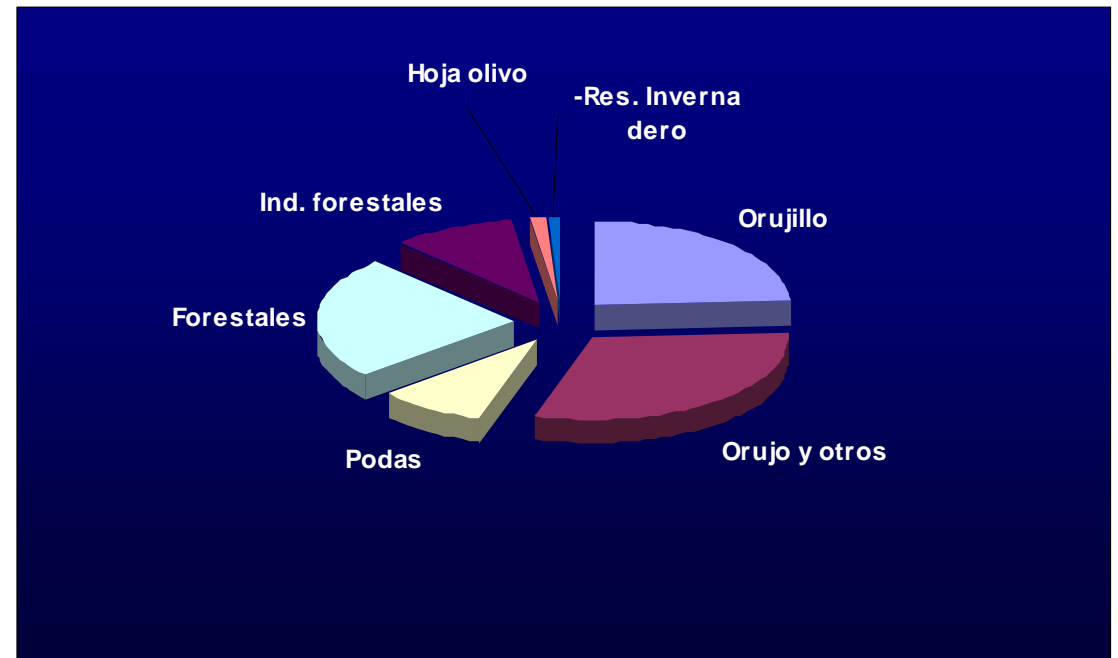


Leyenda

- Biomasa en Funcionamiento
- Biomasa en Construcción
- Biogás en Funcionamiento
- Biogás en Construcción

CONSUMO DE BIOMASA PARA ELECTRICIDAD

El 55% de la demanda de biomasa de las plantas existentes y en construcción procede de orujo y orujillo



Aun quemamos mucho combustible



Agencia Andaluza de la Energía
CONSEJERÍA DE ECONOMÍA, INNOVACIÓN Y CIENCIA



Exportación de orujillo



DESARROLLO DE MAQUINARIA PARA ACOPIO DE BIOMASA EN CAMPO



Parque logístico de Ence: uso de biomasa forestal

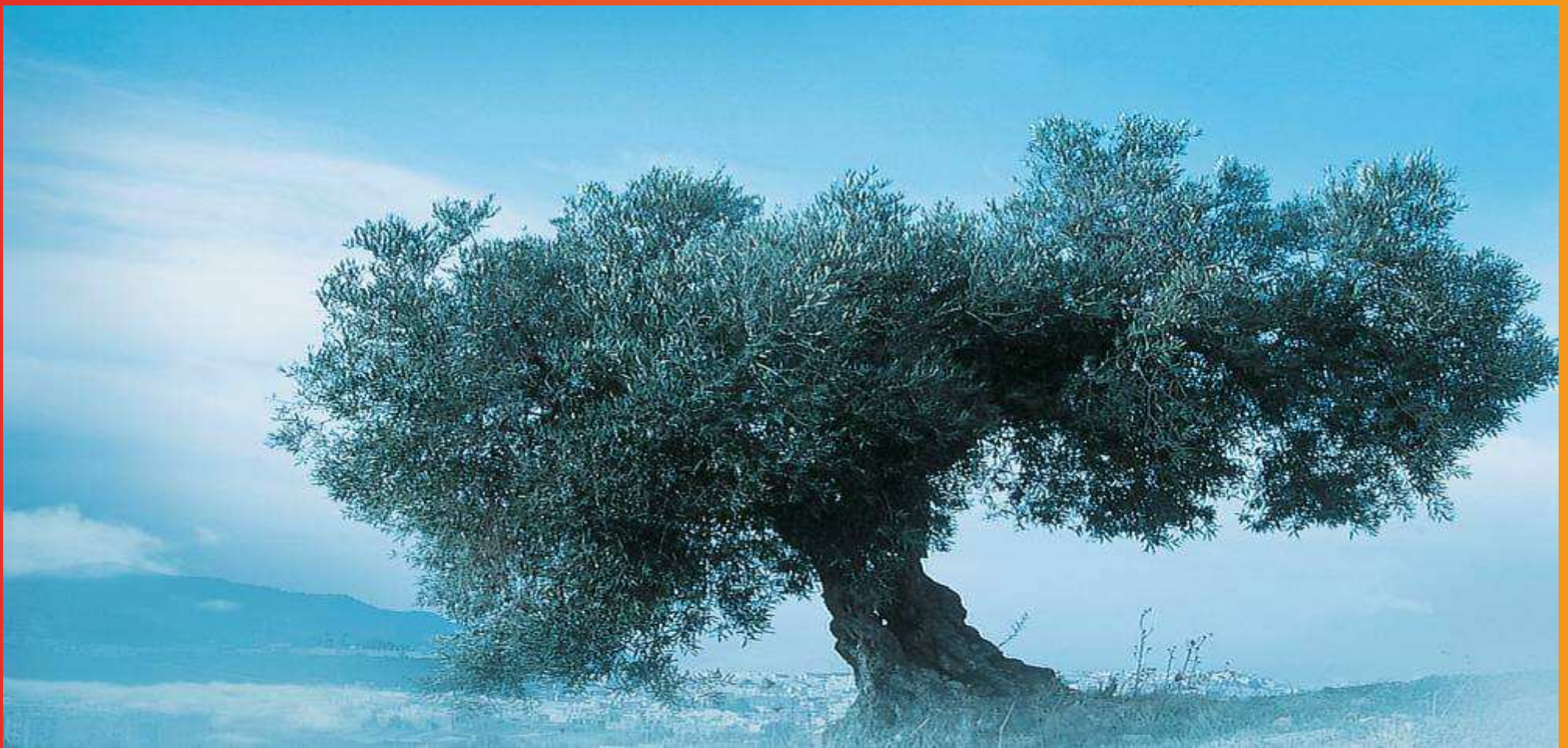


Biomasa Puente Genil: uso de biomasa agrícola y forestal



Complejo EL TEJAR: uso de biomasa de olivar y agrícola





GRACIAS

www.agenciaandaluzadelaenergia.es



Agencia Andaluza de la Energía
CONSEJERÍA DE ECONOMÍA, INNOVACIÓN Y CIENCIA