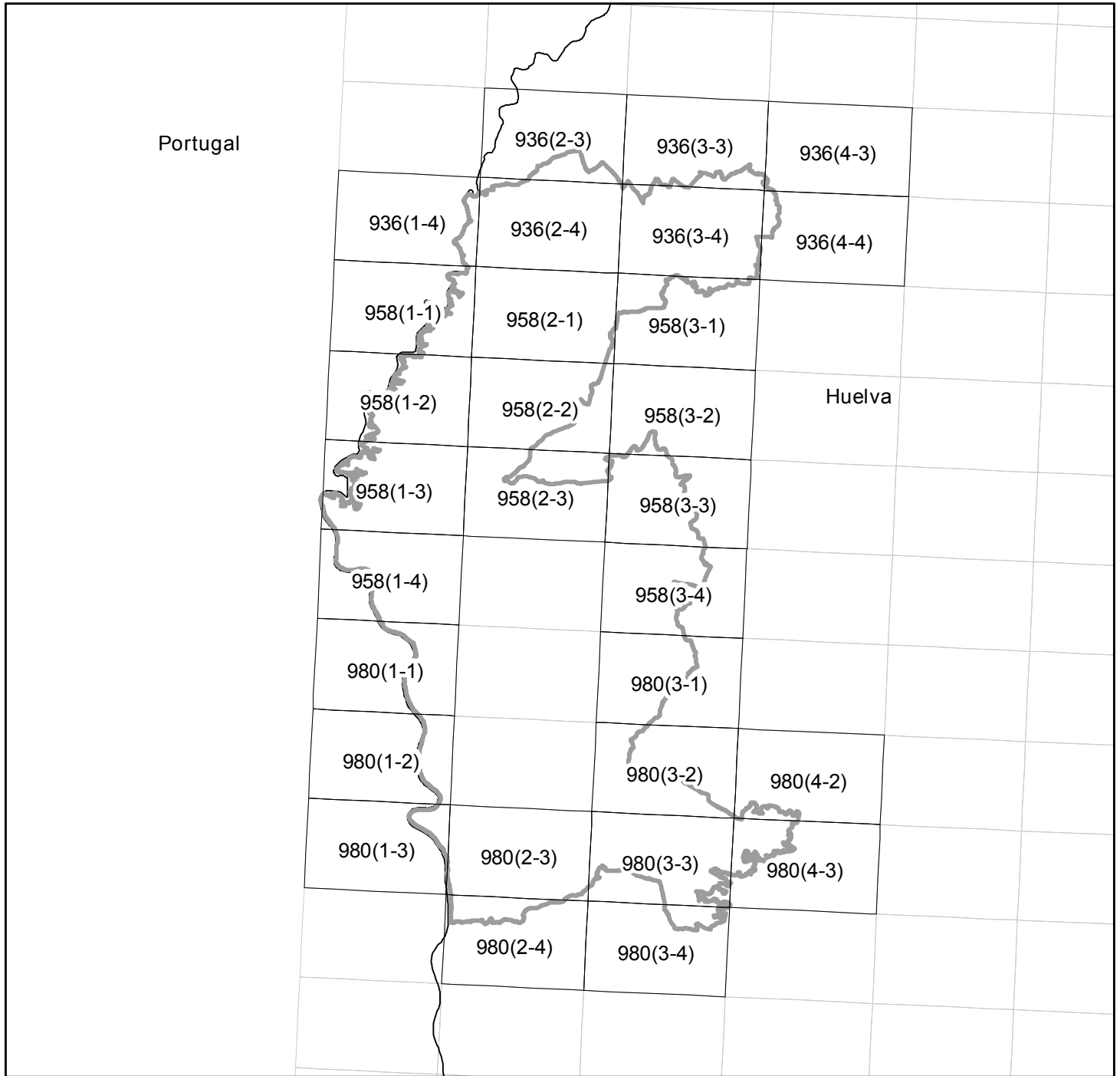


ZONA ESPECIAL DE CONSERVACIÓN ANDÉVALO OCCIDENTAL

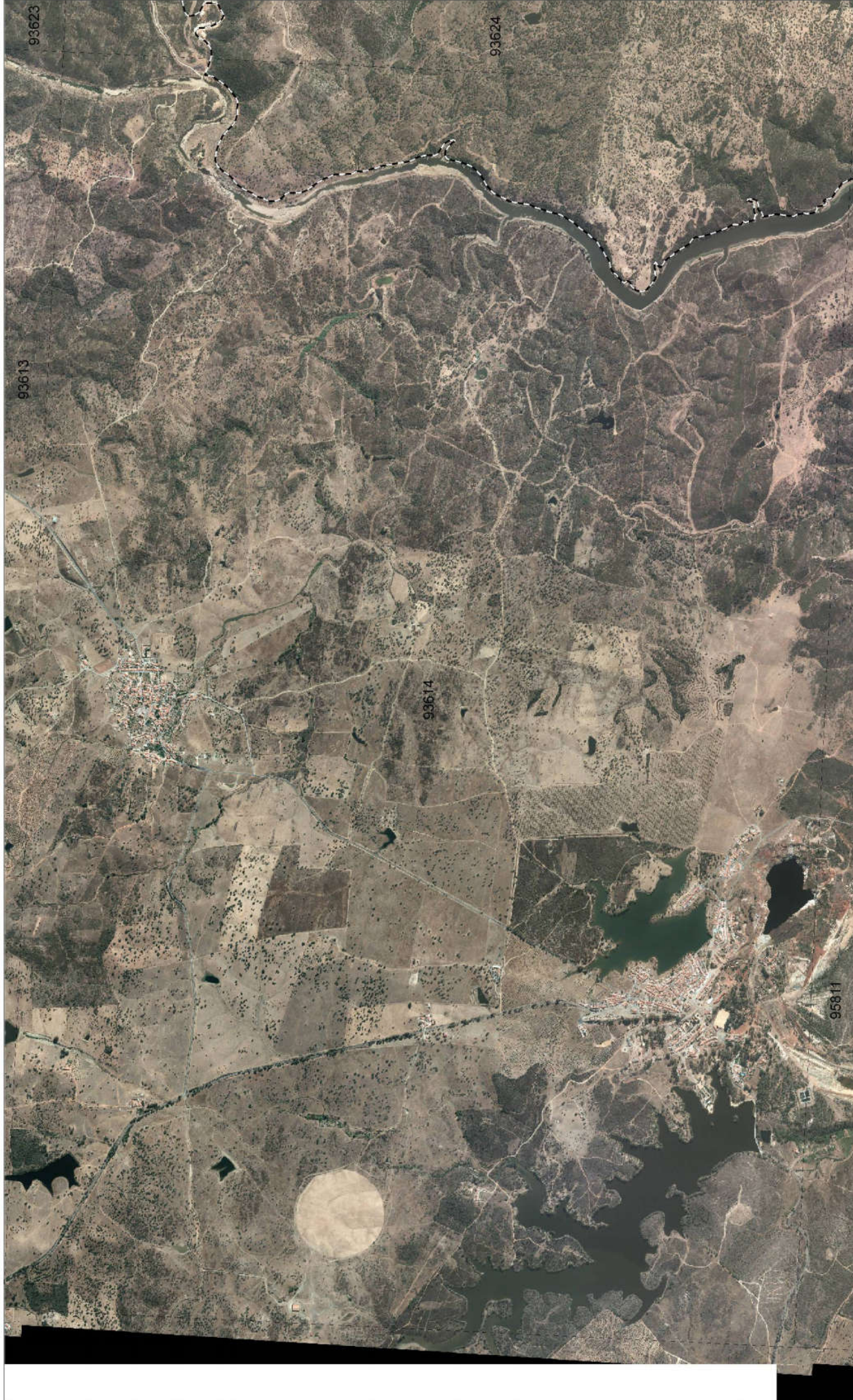


DISTRIBUCIÓN DE HOJAS M.T.A. 1:10.000

LEYENDA



Límite Zona Especial de Conservación



93623

93624

93613

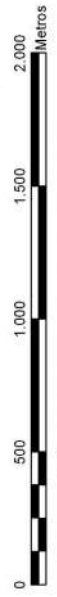
93614

95811



ZONA ESPECIAL DE CONSERVACIÓN ANDÉVALO OCCIDENTAL (ES6150010)

LIMITES



BASE CARTOGRÁFICA: Ortografía color (Ministerio de Fomento y Junta de Andalucía, 2010- 2011)


PLANO Nº 4



JUNTA DE ANDALUCÍA
CONSEJERÍA DE MEDIO AMBIENTE Y ORDENACIÓN DEL TERRITORIO



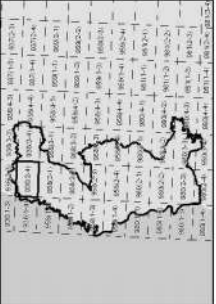
ZONA ESPECIAL DE CONSERVACIÓN ANDÉVALO OCCIDENTAL (ES6150010)

 LÍMITES

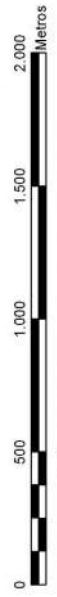
0 500 1.000 1.500 2.000 Metros

BASE CARTOGRÁFICA: Ortografía color (Ministerio de Fomento y Junta de Andalucía, 2010- 2011)





ZONA ESPECIAL DE CONSERVACIÓN ANDÉVALO OCCIDENTAL (ES6150010)



BASE CARTOGRÁFICA: Ortografía color (Ministerio de Fomento y Junta de Andalucía, 2010- 2011)

PLANO Nº 5



JUNTA DE ANDALUCÍA
CONSEJERÍA DE MEDIO AMBIENTE Y ORDENACIÓN DEL TERRITORIO



ZONA ESPECIAL DE CONSERVACIÓN ANDÉVALO OCCIDENTAL (ES6150010)

LIMITES



BASE CARTOGRÁFICA: Ortografía color (Ministerio de Fomento y Junta de Andalucía, 2010- 2011)

PLANO Nº 2



JUNTA DE ANDALUCÍA
CONSEJERÍA DE MEDIO AMBIENTE Y ORDENACIÓN DEL TERRITORIO

93642

93632

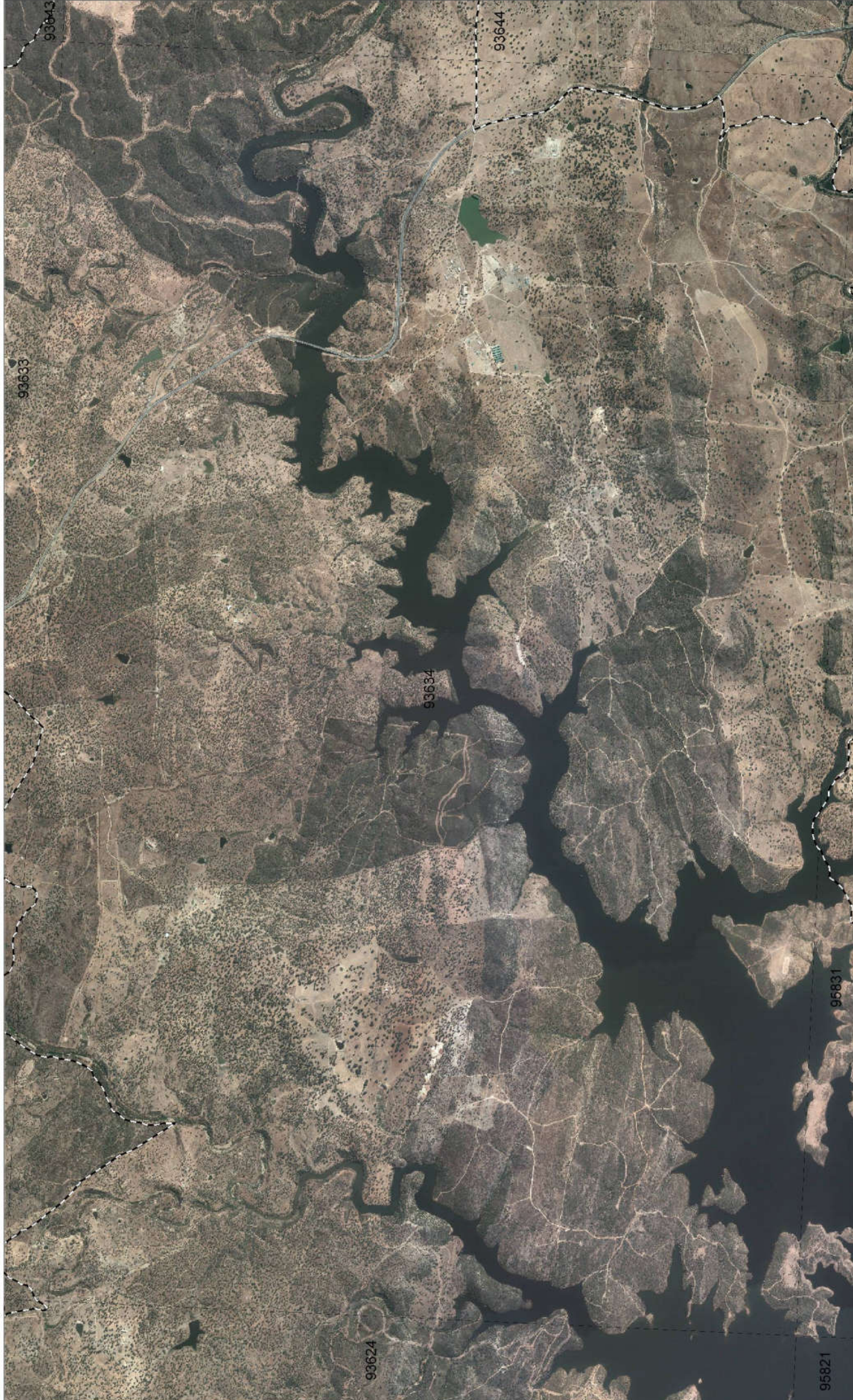
93643

93633

93634

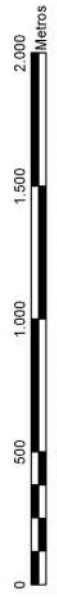
93623

93624



ZONA ESPECIAL DE CONSERVACIÓN ANDÉVALO OCCIDENTAL (ES6150010)

LIMITES



BASE CARTOGRÁFICA: Ortografía color (Ministerio de Fomento y Junta de Andalucía, 2010- 2011)

PLANO Nº 6




JUNTA DE ANDALUCÍA
CONSEJERÍA DE MEDIO AMBIENTE Y ORDENACIÓN DEL TERRITORIO



ZONA ESPECIAL DE CONSERVACIÓN ANDÉVALO OCCIDENTAL (ES6150010)

LIMITES



0 500 1.000 1.500 2.000 Metros

BASE CARTOGRÁFICA: Ortografía color (Ministerio de Fomento y Junta de Andalucía, 2010- 2011)





ZONA ESPECIAL DE CONSERVACIÓN ANDÉVALO OCCIDENTAL (ES6150010)

LIMITES

0 500 1.000 1.500 2.000 Metros

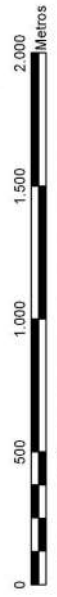
BASE CARTOGRÁFICA: Ortografía color (Ministerio de Fomento y Junta de Andalucía, 2010- 2011)





ZONA ESPECIAL DE CONSERVACIÓN ANDÉVALO OCCIDENTAL (ES6150010)

LIMITES



BASE CARTOGRÁFICA: Ortografía color (Ministerio de Fomento y Junta de Andalucía, 2010- 2011)

PLANO Nº 8



JUNTA DE ANDALUCÍA
CONSEJERÍA DE MEDIO AMBIENTE Y ORDENACIÓN DEL TERRITORIO



ZONA ESPECIAL DE CONSERVACIÓN ANDÉVALO OCCIDENTAL (ES6150010)

LIMITES

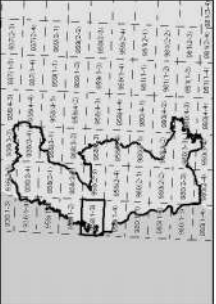


BASE CARTOGRÁFICA: Ortografía color (Ministerio de Fomento y Junta de Andalucía, 2010- 2011)

PLANO Nº 11

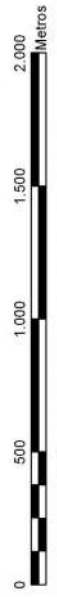


JUNTA DE ANDALUCÍA
CONSEJERÍA DE MEDIO AMBIENTE Y ORDENACIÓN DEL TERRITORIO



ZONA ESPECIAL DE CONSERVACIÓN ANDÉVALO OCCIDENTAL (ES6150010)

LIMITES



BASE CARTOGRÁFICA: Ortografía color (Ministerio de Fomento y Junta de Andalucía, 2010- 2011)

PLANO Nº 14



JUNTA DE ANDALUCÍA
CONSEJERÍA DE MEDIO AMBIENTE Y ORDENACIÓN DEL TERRITORIO



ZONA ESPECIAL DE CONSERVACIÓN ANDÉVALO OCCIDENTAL (ES6150010)

LIMITES

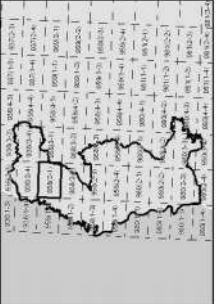


BASE CARTOGRÁFICA: Ortofotografía color (Ministerio de Fomento y Junta de Andalucía, 2010- 2011)

PLANO Nº 17



JUNTA DE ANDALUCÍA
CONSEJERÍA DE MEDIO AMBIENTE Y ORDENACIÓN DEL TERRITORIO



ZONA ESPECIAL DE CONSERVACIÓN ANDÉVALO OCCIDENTAL (ES6150010)

LIMITES




BASE CARTOGRÁFICA: Ortografía color (Ministerio de Fomento y Junta de Andalucía, 2010- 2011)

PLANO Nº 9



JUNTA DE ANDALUCÍA
CONSEJERÍA DE MEDIO AMBIENTE Y ORDENACIÓN DEL TERRITORIO



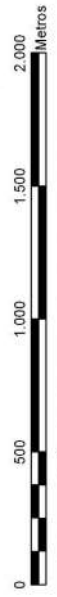
ZONA ESPECIAL DE CONSERVACIÓN ANDÉVALO OCCIDENTAL (ES6150010)
LIMITES

 0 500 1.000 1.500 2.000 Metros
BASE CARTOGRÁFICA: Ortografía color (Ministerio de Fomento y Junta de Andalucía, 2010- 2011)





ZONA ESPECIAL DE CONSERVACIÓN ANDÉVALO OCCIDENTAL (ES6150010)

LIMITES



BASE CARTOGRÁFICA: Ortofotografía color (Ministerio de Fomento y Junta de Andalucía, 2010- 2011)

PLANO Nº 15



JUNTA DE ANDALUCÍA
CONSEJERÍA DE MEDIO AMBIENTE Y ORDENACIÓN DEL TERRITORIO



ZONA ESPECIAL DE CONSERVACIÓN ANDÉVALO OCCIDENTAL (ES6150010)

LIMITES

0 500 1.000 1.500 2.000 Metros

BASE CARTOGRÁFICA: Ortofotografía color (Ministerio de Fomento y Junta de Andalucía, 2010- 2011)





ZONA ESPECIAL DE CONSERVACIÓN ANDÉVALO OCCIDENTAL (ES6150010)

LIMITES

0 500 1.000 1.500 2.000 Metros

BASE CARTOGRÁFICA: Ortografía color (Ministerio de Fomento y Junta de Andalucía, 2010- 2011)





ZONA ESPECIAL DE CONSERVACIÓN ANDÉVALO OCCIDENTAL (ES6150010)

LIMITES

0 500 1.000 1.500 2.000 Metros

BASE CARTOGRÁFICA: Ortofotografía color (Ministerio de Fomento y Junta de Andalucía, 2010- 2011)





PLANO N° 18

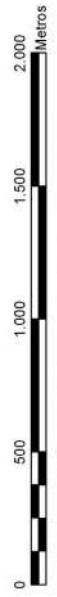


JUNTA DE ANDALUCÍA
CONSEJERÍA DE MEDIO AMBIENTE Y ORDENACIÓN DEL TERRITORIO

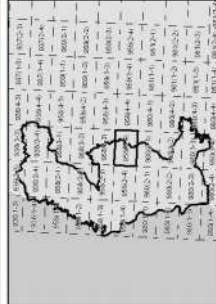
ZONA ESPECIAL DE CONSERVACIÓN ANDÉVALO OCCIDENTAL (ES6150010)



LÍMITES



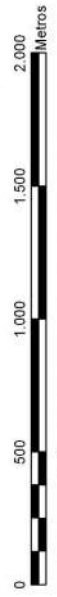
BASE CARTOGRÁFICA: Ortofotografía color (Ministerio de Fomento y Junta de Andalucía, 2010- 2011)



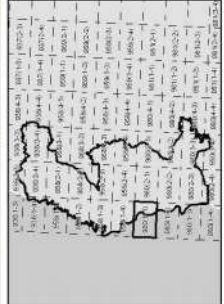


ZONA ESPECIAL DE CONSERVACIÓN ANDÉVALO OCCIDENTAL (ES6150010)

LIMITES



BASE CARTOGRÁFICA: Ortografía color (Ministerio de Fomento y Junta de Andalucía, 2010- 2011)





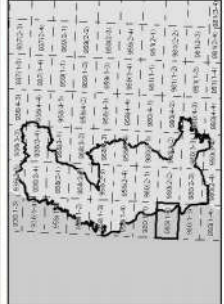
98021

98011

98022

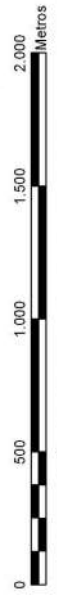
98012

98013



ZONA ESPECIAL DE CONSERVACIÓN ANDÉVALO OCCIDENTAL (ES6150010)

LIMITES

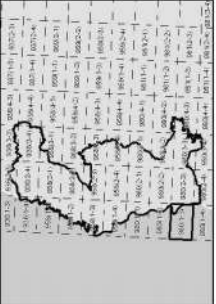


BASE CARTOGRÁFICA: Ortografía color (Ministerio de Fomento y Junta de Andalucía, 2010- 2011)

PLANO Nº 21



JUNTA DE ANDALUCÍA
CONSEJERÍA DE MEDIO AMBIENTE Y ORDENACIÓN DEL TERRITORIO



ZONA ESPECIAL DE CONSERVACIÓN ANDÉVALO OCCIDENTAL (ES6150010)

LIMITES

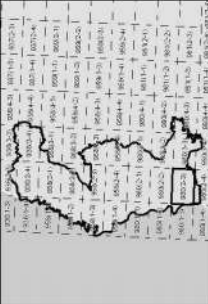


BASE CARTOGRÁFICA: Ortografía color (Ministerio de Fomento y Junta de Andalucía, 2010- 2011)

PLANO Nº 24

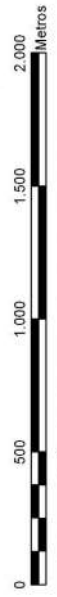


JUNTA DE ANDALUCÍA
CONSEJERÍA DE MEDIO AMBIENTE Y ORDENACIÓN DEL TERRITORIO



ZONA ESPECIAL DE CONSERVACIÓN ANDÉVALO OCCIDENTAL (ES6150010)

LIMITES



BASE CARTOGRÁFICA: Ortografía color (Ministerio de Fomento y Junta de Andalucía, 2010- 2011)

PLANO Nº 25



JUNTA DE ANDALUCÍA
CONSEJERÍA DE MEDIO AMBIENTE Y ORDENACIÓN DEL TERRITORIO



PLANO Nº 28



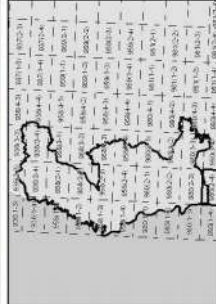
JUNTA DE ANDALUCÍA
CONSEJERÍA DE MEDIO AMBIENTE Y ORDENACIÓN DEL TERRITORIO

ZONA ESPECIAL DE CONSERVACIÓN ANDÉVALO OCCIDENTAL (ES6150010)

LÍMITES



BASE CARTOGRÁFICA: Ortografía color (Ministerio de Fomento y Junta de Andalucía, 2010- 2011)

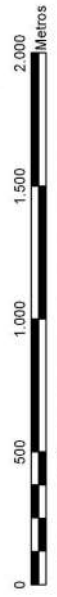




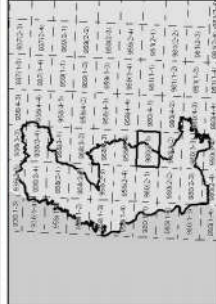
PLANO Nº 20

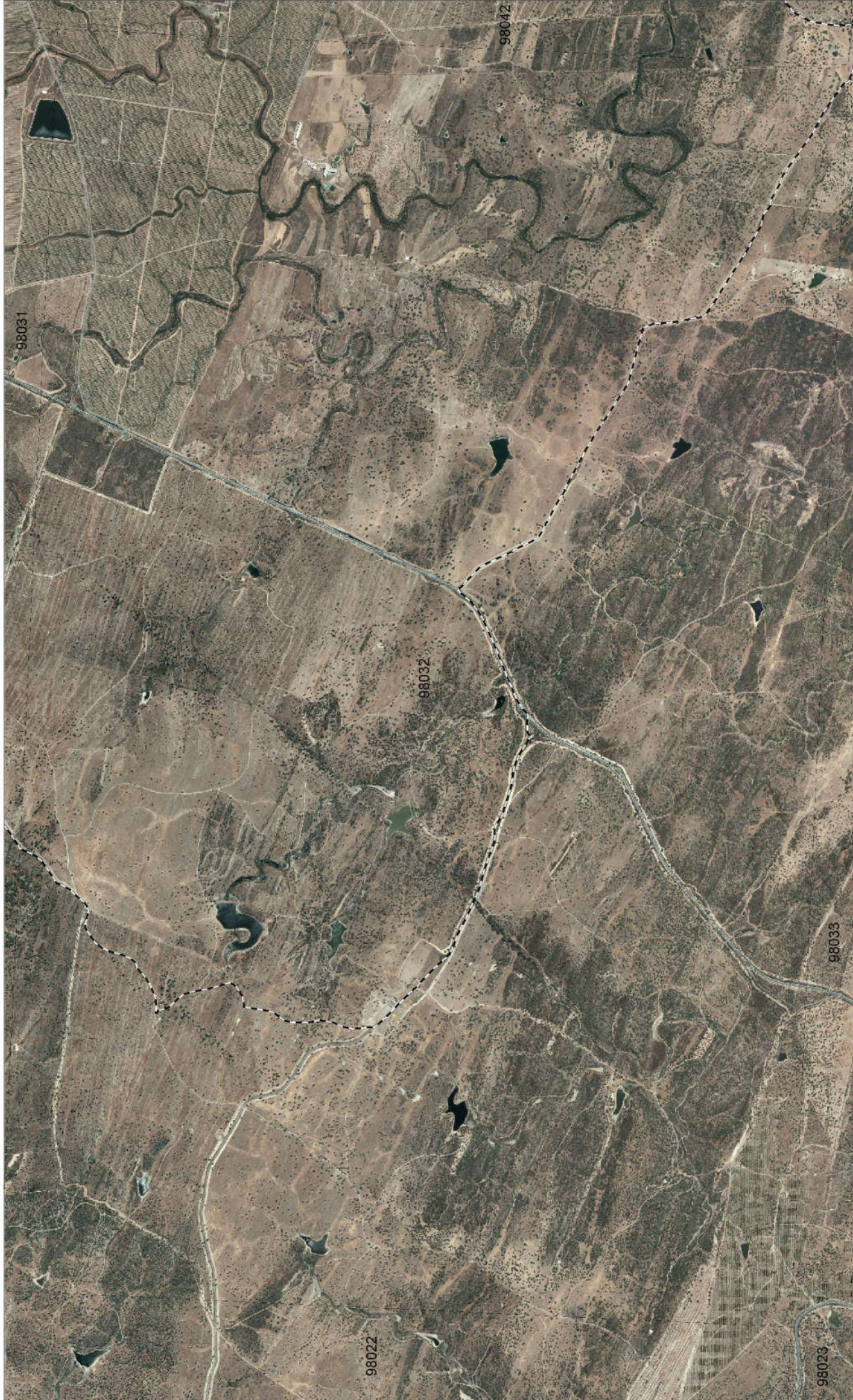


ZONA ESPECIAL DE CONSERVACIÓN ANDÉVALO OCCIDENTAL (ES6150010)



BASE CARTOGRÁFICA: Ortografía color (Ministerio de Fomento y Junta de Andalucía, 2010- 2011)





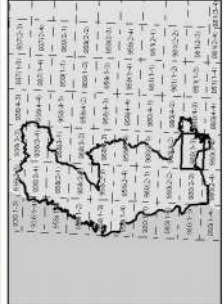
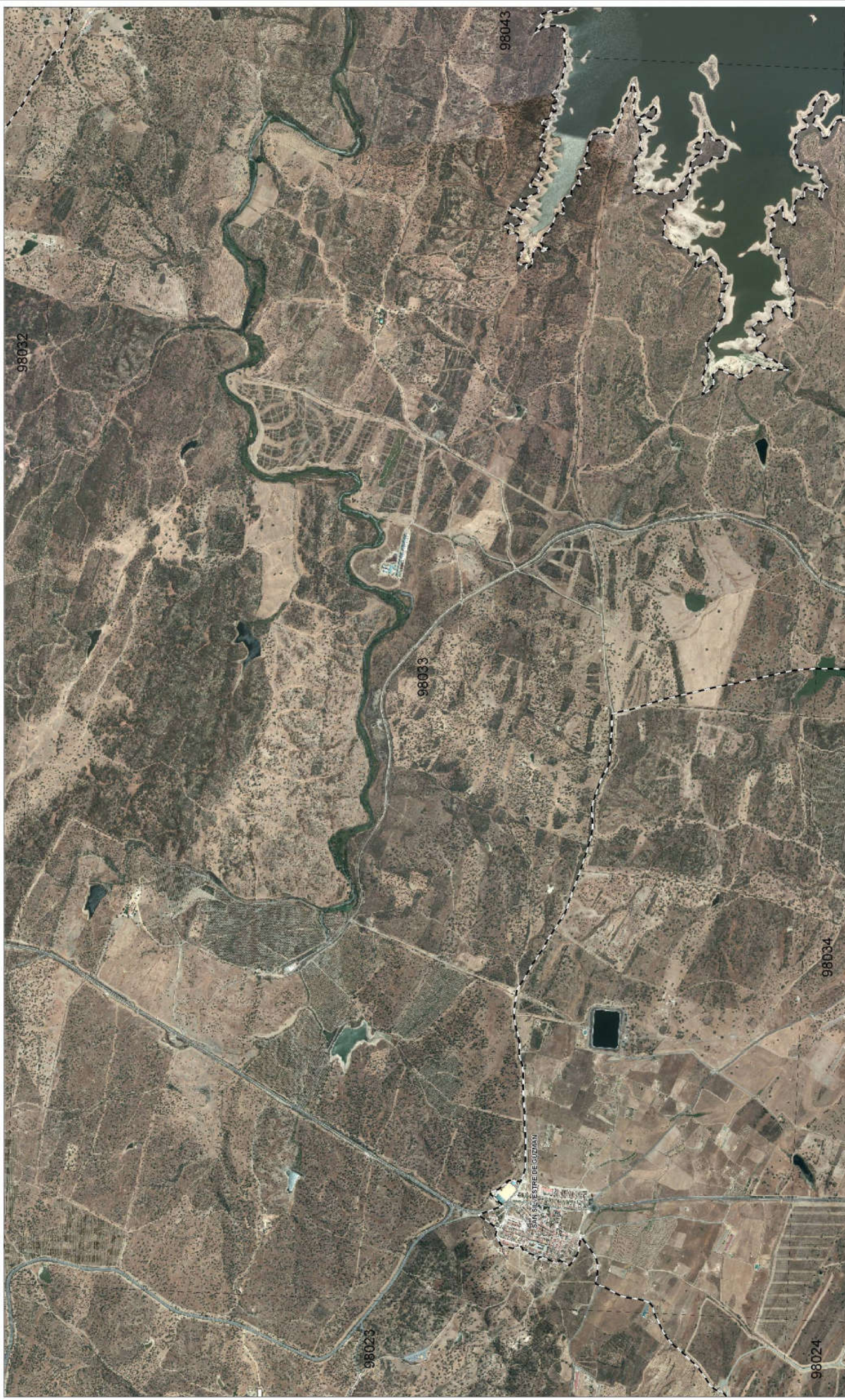
ZONA ESPECIAL DE CONSERVACIÓN ANDÉVALO OCCIDENTAL (ES6150010)

LIMITES

0 500 1.000 1.500 2.000 Metros

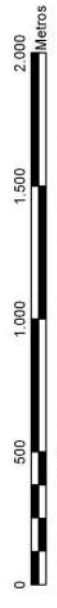
BASE CARTOGRÁFICA: Ortografía color (Ministerio de Fomento y Junta de Andalucía, 2010- 2011)





ZONA ESPECIAL DE CONSERVACIÓN ANDÉVALO OCCIDENTAL (ES6150010)

LIMITES

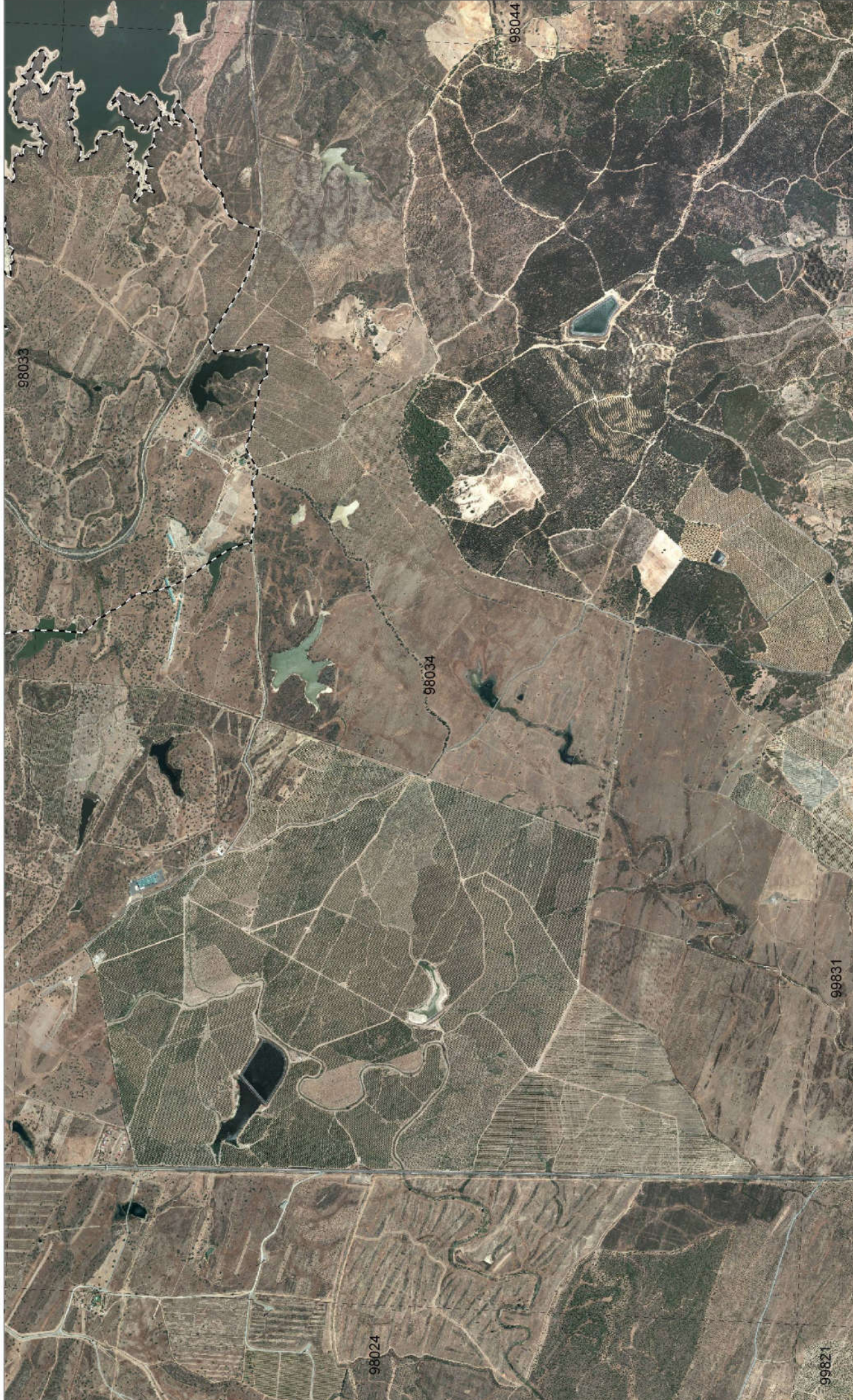


BASE CARTOGRÁFICA: Ortofotografía color (Ministerio de Fomento y Junta de Andalucía, 2010- 2011)

PLANO Nº 26




JUNTA DE ANDALUCÍA
CONSEJERÍA DE MEDIO AMBIENTE Y ORDENACIÓN DEL TERRITORIO



ZONA ESPECIAL DE CONSERVACIÓN ANDÉVALO OCCIDENTAL (ES6150010)

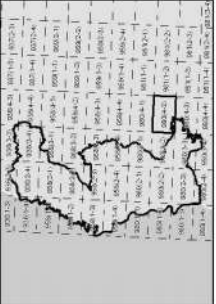
LIMITES



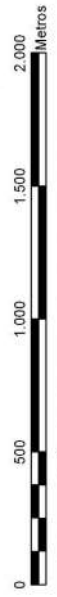
0 500 1.000 1.500 2.000 Metros

BASE CARTOGRÁFICA: Ortofotografía color (Ministerio de Fomento y Junta de Andalucía, 2010- 2011)





ZONA ESPECIAL DE CONSERVACIÓN ANDÉVALO OCCIDENTAL (ES6150010)



BASE CARTOGRÁFICA: Ortografía color (Ministerio de Fomento y Junta de Andalucía, 2010- 2011)

PLANO Nº 23




CONSEJERIA DE MEDIO AMBIENTE Y ORDENACIÓN DEL TERRITORIO



ZONA ESPECIAL DE CONSERVACIÓN ANDÉVALO OCCIDENTAL (ES6150010)

LIMITES



0 500 1.000 1.500 2.000 Metros

BASE CARTOGRÁFICA: Ortografía color (Ministerio de Fomento y Junta de Andalucía, 2010- 2011)

