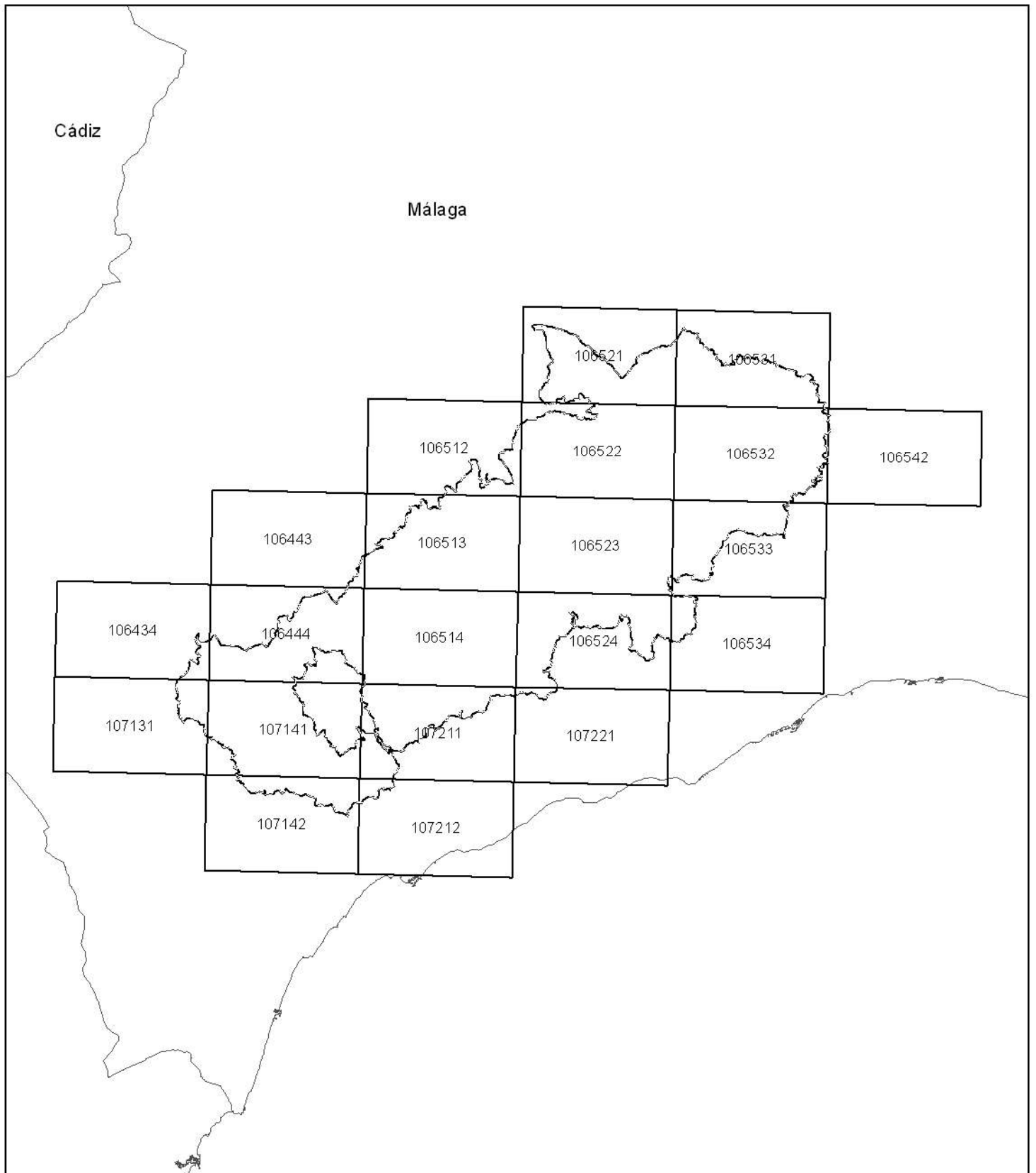


ZONA ESPECIAL DE CONSERVACIÓN SIERRAS BERMEJA Y REAL (ES6170010)



Distribución de hojas M.T.A. 1:10.000

LEYENDA

 Límite Zona Especial de Conservación



ZONA ESPECIAL DE CONSERVACIÓN SIERRAS BERMEJA Y REAL (ES6170010)

Limite

0 250 500 1.000 1.500 2.000 Metros

Base Cartográfica: Ortofotografía Rigurosa Color de Andalucía (Instituto de Estadística y Cartografía de Andalucía, Consejería de Economía, Innovación y Ciencia, Junta de Andalucía, 2010 - 2011)

Mapa nº 1 de 21

JUNTA DE ANDALUCÍA
CONSEJERÍA DE MEDIO AMBIENTE Y ORDENACIÓN DEL TERRITORIO



ZONA ESPECIAL DE CONSERVACIÓN SIERRAS BERMEJA Y REAL (ES6170010)

Limite

0 250 500 1.000 1.500 2.000
Metros

Base Cartográfica: Ortofotografía Rigurosa Color de Andalucía (Instituto de Estadística y Cartografía de Andalucía, Consejería de Economía, Innovación y Ciencia, Junta de Andalucía, 2010 - 2011)





ZONA ESPECIAL DE CONSERVACIÓN SIERRAS BERMEJA Y REAL (ES6170010)

Limite



0 250 500 1.000 1.500 2.000
Metros

Base Cartográfica: Ortofotografía Rigurosa Color de Andalucía (Instituto de Estadística y Cartografía de Andalucía, Consejería de Economía, Innovación y Ciencia, Junta de Andalucía, 2010 - 2011)





ZONA ESPECIAL DE CONSERVACIÓN SIERRAS BERMEJA Y REAL (ES6170010)

Limite

0 250 500 1.000 1.500 2.000
Metros

Base Cartográfica: Ortofotografía Rigurosa Color de Andalucía (Instituto de Estadística y Cartografía de Andalucía, Consejería de Economía, Innovación y Ciencia, Junta de Andalucía, 2010 - 2011)





ZONA ESPECIAL DE CONSERVACIÓN SIERRAS BERMEJA Y REAL (ES6170010)

Limite



0 250 500 1.000 1.500 2.000
Metros

Base Cartográfica: Ortofotografía Rigurosa Color de Andalucía (Instituto de Estadística y Cartografía de Andalucía, Consejería de Economía, Innovación y Ciencia, Junta de Andalucía, 2010 - 2011)





ZONA ESPECIAL DE CONSERVACIÓN SIERRAS BERMEJA Y REAL (ES6170010)

Limite

0 250 500 1.000 1.500 2.000
Metros

Base Cartográfica: Ortofotografía Rigurosa Color de Andalucía (Instituto de Estadística y Cartografía de Andalucía, Consejería de Economía, Innovación y Ciencia, Junta de Andalucía, 2010 - 2011)





ZONA ESPECIAL DE CONSERVACIÓN SIERRAS BERMEJA Y REAL (ES6170010)



Base Cartográfica: Ortofotografía Rigurosa Color de Andalucía (Instituto de Estadística y Cartografía de Andalucía, Consejería de Economía, Innovación y Ciencia, Junta de Andalucía, 2010 - 2011)

Mapa nº 7 de 21



JUNTA DE ANDALUCÍA

CONSEJERÍA DE MEDIO AMBIENTE Y ORDENACIÓN DEL TERRITORIO



ZONA ESPECIAL DE CONSERVACIÓN SIERRAS BERMEJA Y REAL (ES6170010)



Base Cartográfica: Ortofotografía Rigurosa Color de Andalucía (Instituto de Estadística y Cartografía de Andalucía, Consejería de Economía, Innovación y Ciencia, Junta de Andalucía, 2010 - 2011)

Mapa nº 8 de 21



JUNTA DE ANDALUCÍA

CONSEJERÍA DE MEDIO AMBIENTE Y ORDENACIÓN DEL TERRITORIO



ZONA ESPECIAL DE CONSERVACIÓN SIERRAS BERMEJA Y REAL (ES6170010)



Base Cartográfica: Ortofotografía Rigurosa Color de Andalucía (Instituto de Estadística y Cartografía de Andalucía, Consejería de Economía, Innovación y Ciencia, Junta de Andalucía, 2010 - 2011)

Mapa nº 9 de 21



JUNTA DE ANDALUCÍA
CONSEJERÍA DE MEDIO AMBIENTE Y ORDENACIÓN DEL TERRITORIO



Mapa nº 10 de 21



JUNTA DE ANDALUCÍA

CONSEJERÍA DE MEDIO AMBIENTE Y ORDENACIÓN DEL TERRITORIO

ZONA ESPECIAL DE CONSERVACIÓN SIERRAS BERMEJA Y REAL (ES6170010)




Base Cartográfica: Ortofotografía Rigorosa Color de Andalucía (Instituto de Estadística y Cartografía de Andalucía, Consejería de Economía, Innovación y Ciencia, Junta de Andalucía, 2010 - 2011)





ZONA ESPECIAL DE CONSERVACIÓN SIERRAS BERMEJA Y REAL (ES6170010)

Limite



0 250 500 1.000 1.500 2.000
Metros

Base Cartográfica: Ortofotografía Rigurosa Color de Andalucía (Instituto de Estadística y Cartografía de Andalucía, Consejería de Economía, Innovación y Ciencia, Junta de Andalucía, 2010 - 2011)





ZONA ESPECIAL DE CONSERVACIÓN SIERRAS BERMEJA Y REAL (ES6170010)



Limite



Base Cartográfica: Ortofotografía Rigurosa Color de Andalucía (Instituto de Estadística y Cartografía de Andalucía, Consejería de Economía, Innovación y Ciencia, Junta de Andalucía, 2010 - 2011)

Mapa nº 12 de 21



JUNTA DE ANDALUCÍA

CONSEJERÍA DE MEDIO AMBIENTE Y ORDENACIÓN DEL TERRITORIO



ZONA ESPECIAL DE CONSERVACIÓN SIERRAS BERMEJA Y REAL (ES6170010)

Limite

0 250 500 1.000 1.500 2.000
Metros

Base Cartográfica: Ortofotografía Rigurosa Color de Andalucía (Instituto de Estadística y Cartografía de Andalucía, Consejería de Economía, Innovación y Ciencia, Junta de Andalucía, 2010 - 2011)





ZONA ESPECIAL DE CONSERVACIÓN SIERRAS BERMEJA Y REAL (ES6170010)

Limite

0 250 500 1.000 1.500 2.000
Metros

Base Cartográfica: Ortofotografía Rigurosa Color de Andalucía (Instituto de Estadística y Cartografía de Andalucía, Consejería de Economía, Innovación y Ciencia, Junta de Andalucía, 2010 - 2011)





ZONA ESPECIAL DE CONSERVACIÓN SIERRAS BERMEJA Y REAL (ES6170010)



Mapa nº 15 de 21



JUNTA DE ANDALUCÍA
CONSEJERÍA DE MEDIO AMBIENTE Y ORDENACIÓN DEL TERRITORIO

Base Cartográfica: Ortofotografía Rigurosa Color de Andalucía (Instituto de Estadística y Cartografía de Andalucía, Consejería de Economía, Innovación y Ciencia, Junta de Andalucía, 2010 - 2011)



ZONA ESPECIAL DE CONSERVACIÓN SIERRAS BERMEJA Y REAL (ES6170010)

Limite

0 250 500 1.000 1.500 2.000 Metros

Base Cartográfica: Ortofotografía Rigurosa Color de Andalucía (Instituto de Estadística y Cartografía de Andalucía, Consejería de Economía, Innovación y Ciencia, Junta de Andalucía, 2010 - 2011)





ZONA ESPECIAL DE CONSERVACIÓN SIERRAS BERMEJA Y REAL (ES6170010)

Limite

0 250 500 1.000 1.500 2.000
Metros

Base Cartográfica: Ortofotografía Rigurosa Color de Andalucía (Instituto de Estadística y Cartografía de Andalucía, Consejería de Economía, Innovación y Ciencia, Junta de Andalucía, 2010 - 2011)





ZONA ESPECIAL DE CONSERVACIÓN SIERRAS BERMEJA Y REAL (ES6170010)



Base Cartográfica: Ortofotografía Rigurosa Color de Andalucía (Instituto de Estadística y Cartografía de Andalucía, Consejería de Economía, Innovación y Ciencia, Junta de Andalucía, 2010 - 2011)

Mapa nº 18 de 21



JUNTA DE ANDALUCÍA

CONSEjería DE MEDIO AMBIENTE Y ORDENACIÓN DEL TERRITORIO



ZONA ESPECIAL DE CONSERVACIÓN SIERRAS BERMEJA Y REAL (ES6170010)



Base Cartográfica: Ortofotografía Rigurosa Color de Andalucía (Instituto de Estadística y Cartografía de Andalucía, Consejería de Economía, Innovación y Ciencia, Junta de Andalucía, 2010 - 2011)

Mapa nº 19 de 21



JUNTA DE ANDALUCÍA
CONSEJERÍA DE MEDIO AMBIENTE Y ORDENACIÓN DEL TERRITORIO



ZONA ESPECIAL DE CONSERVACIÓN SIERRAS BERMEJA Y REAL (ES6170010)

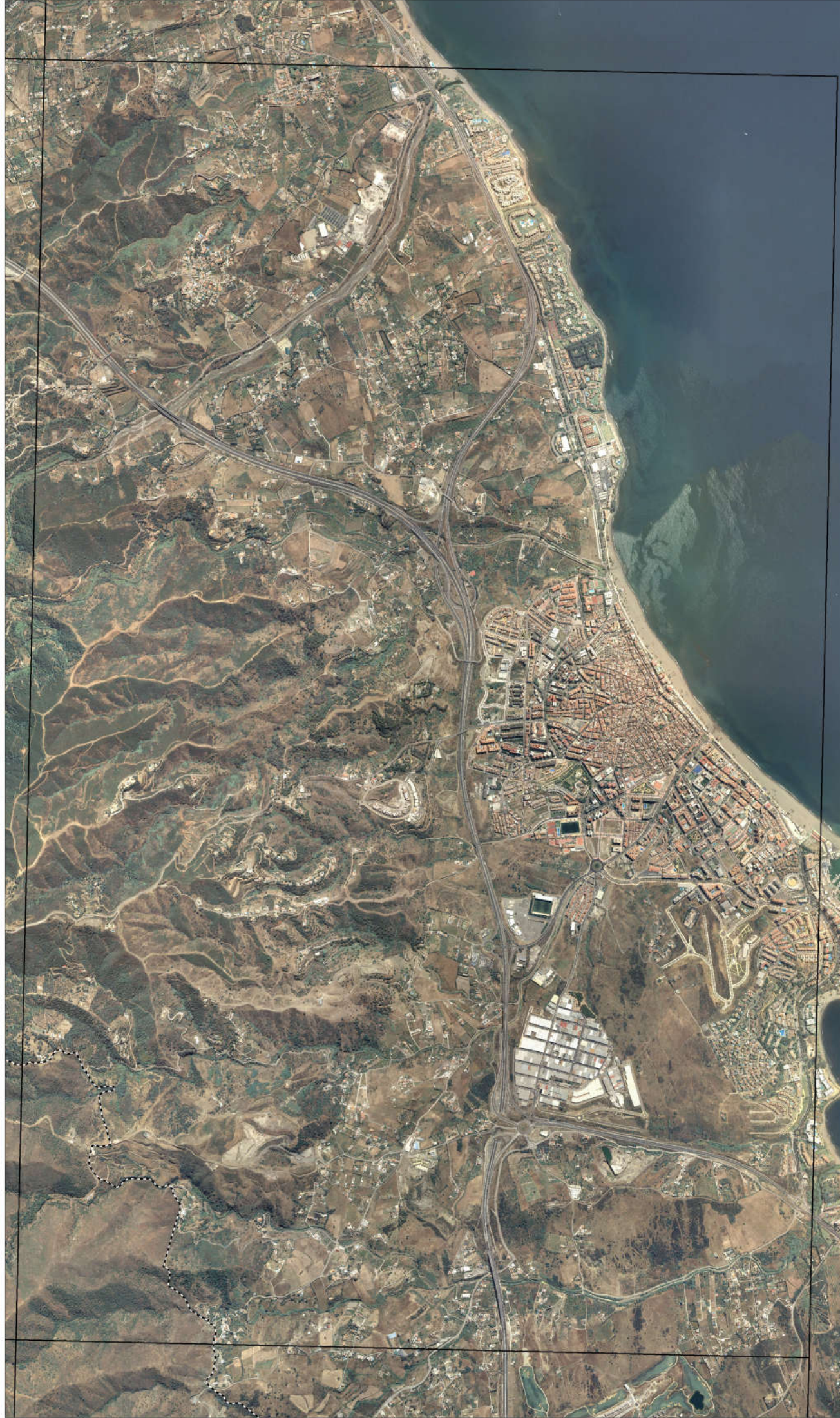
Limite

0 250 500 1.000 1.500 2.000
Metros

Base Cartográfica: Ortofotografía Rigurosa Color de Andalucía (Instituto de Estadística y Cartografía de Andalucía, Consejería de Economía, Innovación y Ciencia, Junta de Andalucía, 2010 - 2011)

Mapa nº 20 de 21

JUNTA DE ANDALUCÍA
CONSEJERÍA DE MEDIO AMBIENTE Y ORDENACIÓN DEL TERRITORIO



ZONA ESPECIAL DE CONSERVACIÓN SIERRAS BERMEJA Y REAL (ES6170010)

Limite

0 250 500 1.000 1.500 2.000
Metros

Base Cartográfica: Ortofotografía Rigurosa Color de Andalucía (Instituto de Estadística y Cartografía de Andalucía, Consejería de Economía Inversión y Comercio, Junta de Andalucía 2010 - 2011)

