

ZONA ESPECIAL DE CONSERVACIÓN RÍO MANILVA (ES6170029)



ESCALA 1:10.000

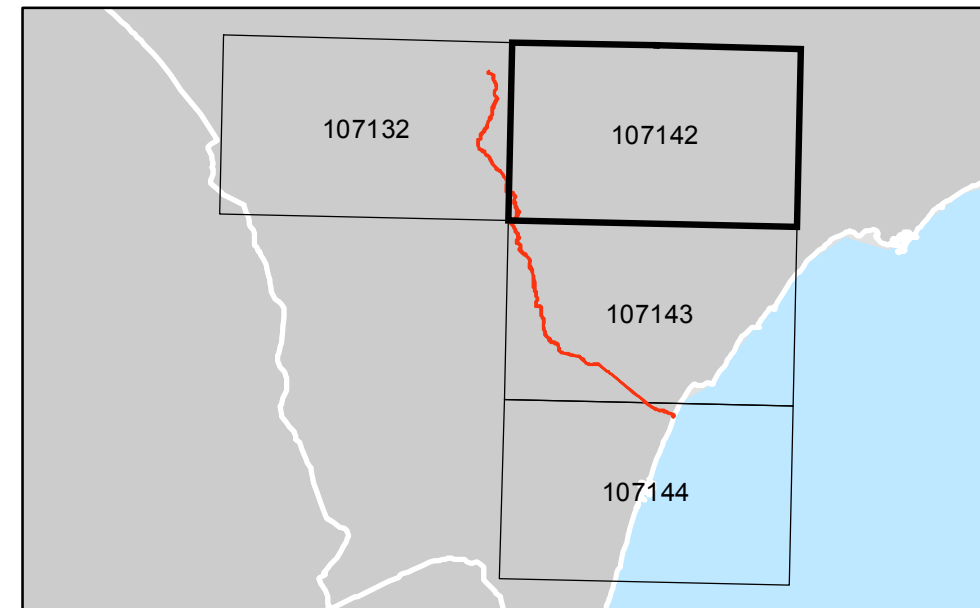
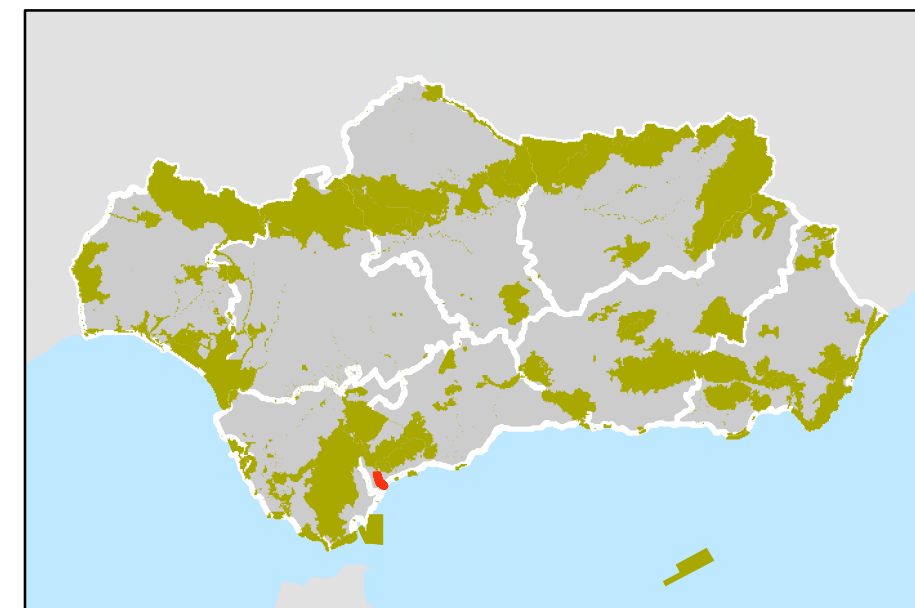


Base Cartográfica: Ortofotografía Rigurosa Color de Andalucía (Instituto de Estadística y Cartografía de Andalucía. Consejería de Economía Innovación y Ciencia. Junta de Andalucía; 2010 - 2011)

Mapa nº 1 de 4



JUNTA DE ANDALUCÍA
CONSEJERÍA DE MEDIO AMBIENTE Y ORDENACIÓN DEL TERRITORIO



ZONA ESPECIAL DE CONSERVACIÓN RÍO MANILVA (ES6170029)



ESCALA 1:10.000



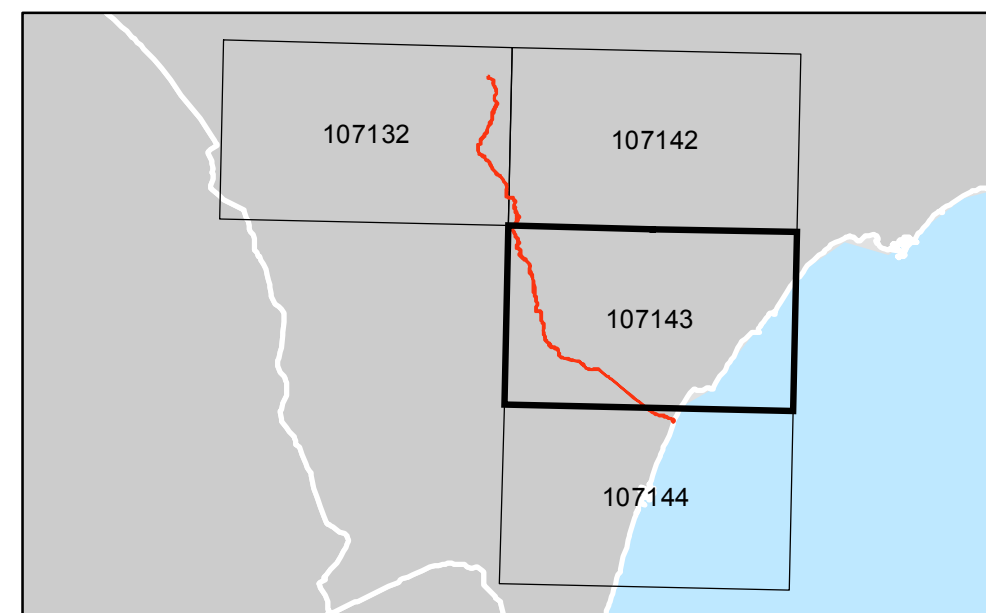
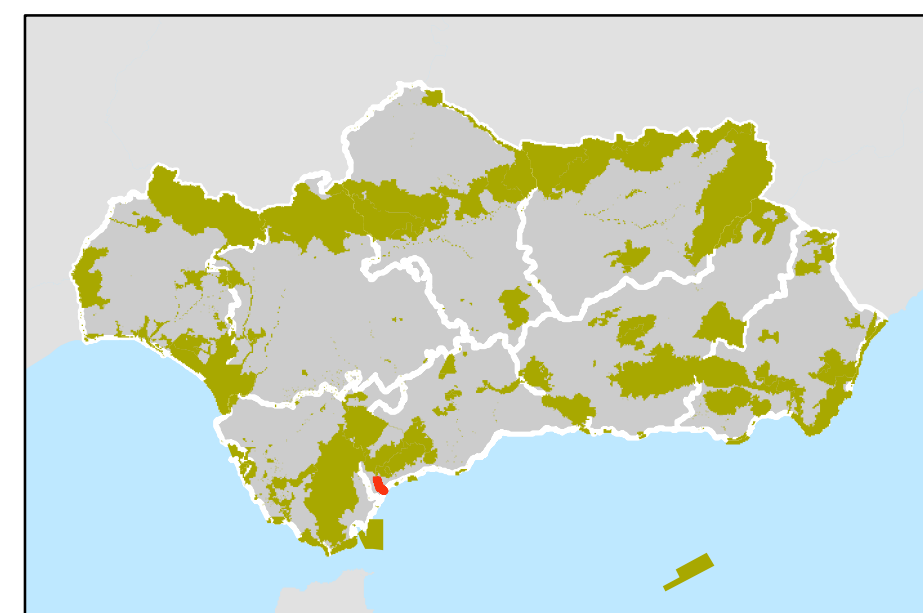
Base Cartográfica: Ortofotografía Rigurosa Color de Andalucía (Instituto de Estadística y Cartografía de Andalucía. Consejería de Economía Innovación y Ciencia. Junta de Andalucía; 2010 - 2011)



Mapa nº 2 de 4



JUNTA DE ANDALUCÍA
CONSEJERÍA DE MEDIO AMBIENTE Y ORDENACIÓN DEL TERRITORIO

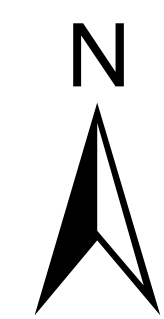


ZONA ESPECIAL DE CONSERVACIÓN RÍO MANILVA (ES6170029)



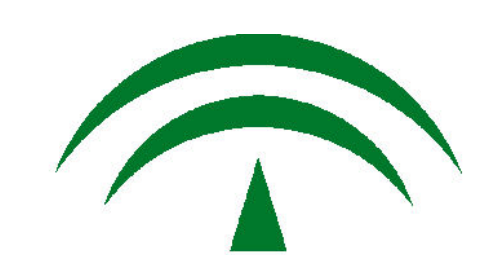
Limite

ESCALA 1:10.000

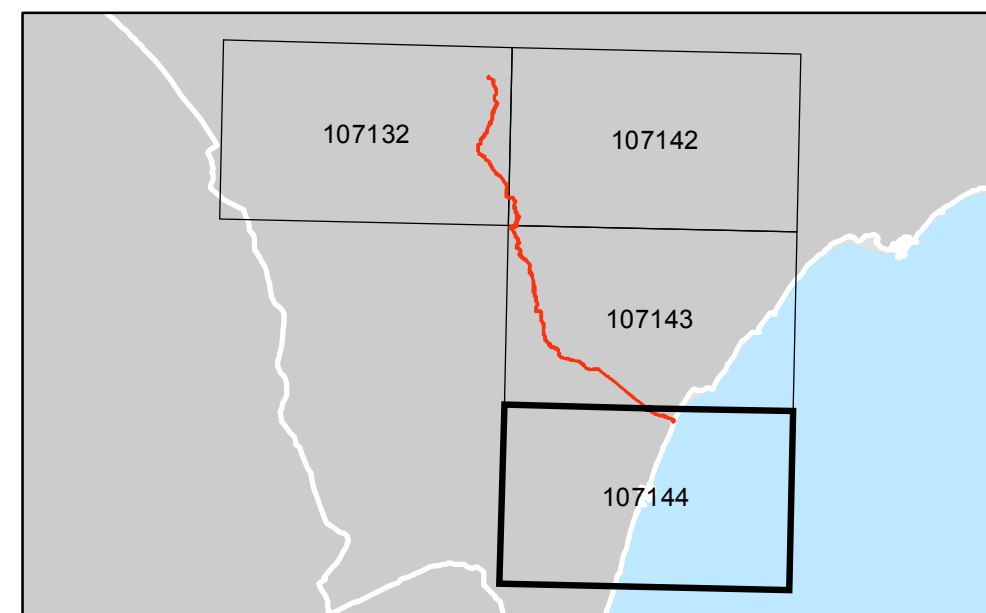
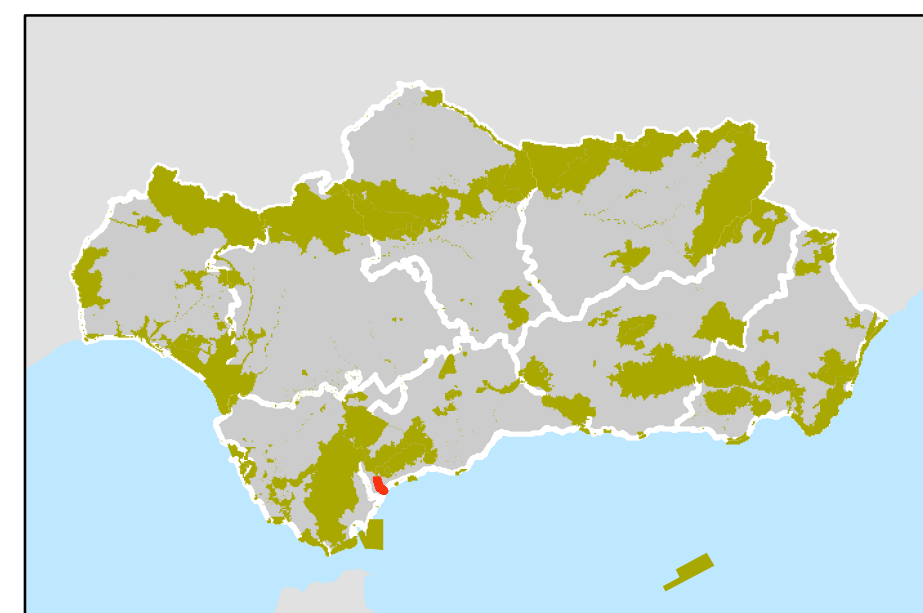


Base Cartográfica: Ortofotografía Rigurosa Color de Andalucía (Instituto de Estadística y Cartografía de Andalucía. Consejería de Economía Innovación y Ciencia. Junta de Andalucía; 2010 - 2011)

Mapa nº 3 de 4



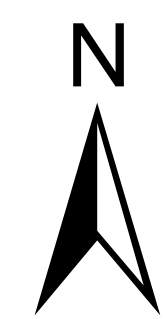
JUNTA DE ANDALUCÍA
CONSEJERÍA DE MEDIO AMBIENTE Y ORDENACIÓN DEL TERRITORIO



ZONA ESPECIAL DE CONSERVACIÓN RÍO MANILVA (ES6170029)



ESCALA 1:10.000



Base Cartográfica: Ortofotografía Rigurosa Color de Andalucía (Instituto de Estadística y Cartografía de Andalucía. Consejería de Economía Innovación y Ciencia. Junta de Andalucía; 2010 - 2011)

Mapa nº 4 de 4

