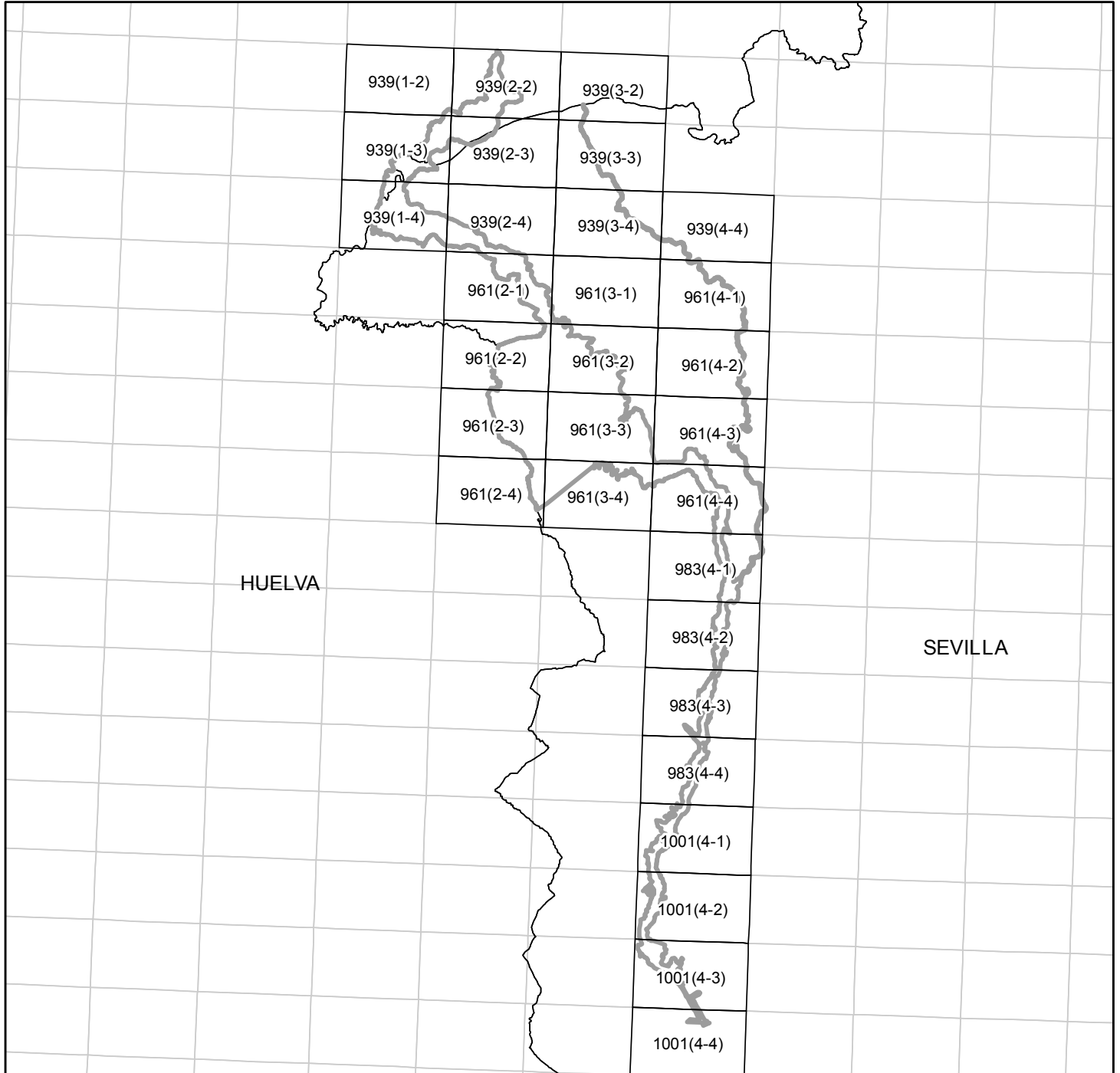


ZONA ESPECIAL DE CONSERVACIÓN CORREDOR ECOLÓGICO DEL RÍO GUADIAMAR



DISTRIBUCIÓN DE HOJAS M.T.A. 1:10.000

LEYENDA



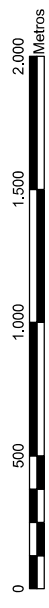
Límite Zona Especial de Conservación



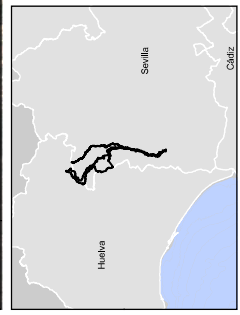
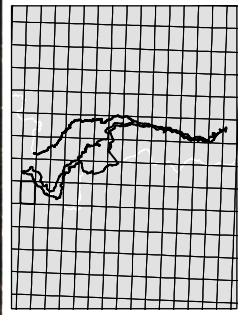
PLANO Nº 1



ZONA ESPECIAL DE CONSERVACIÓN CORREDOR ECOLÓGICO DEL RÍO GUADIAMAR (ES6180005)



BASE CARTOGRÁFICA: Ortofotografía color (Ministerio de Fomento y Junta de Andalucía, 2010- 2011)





PLANO Nº 4

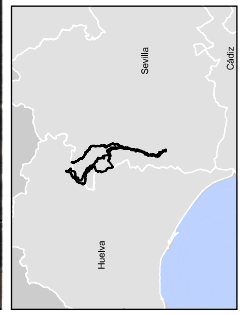


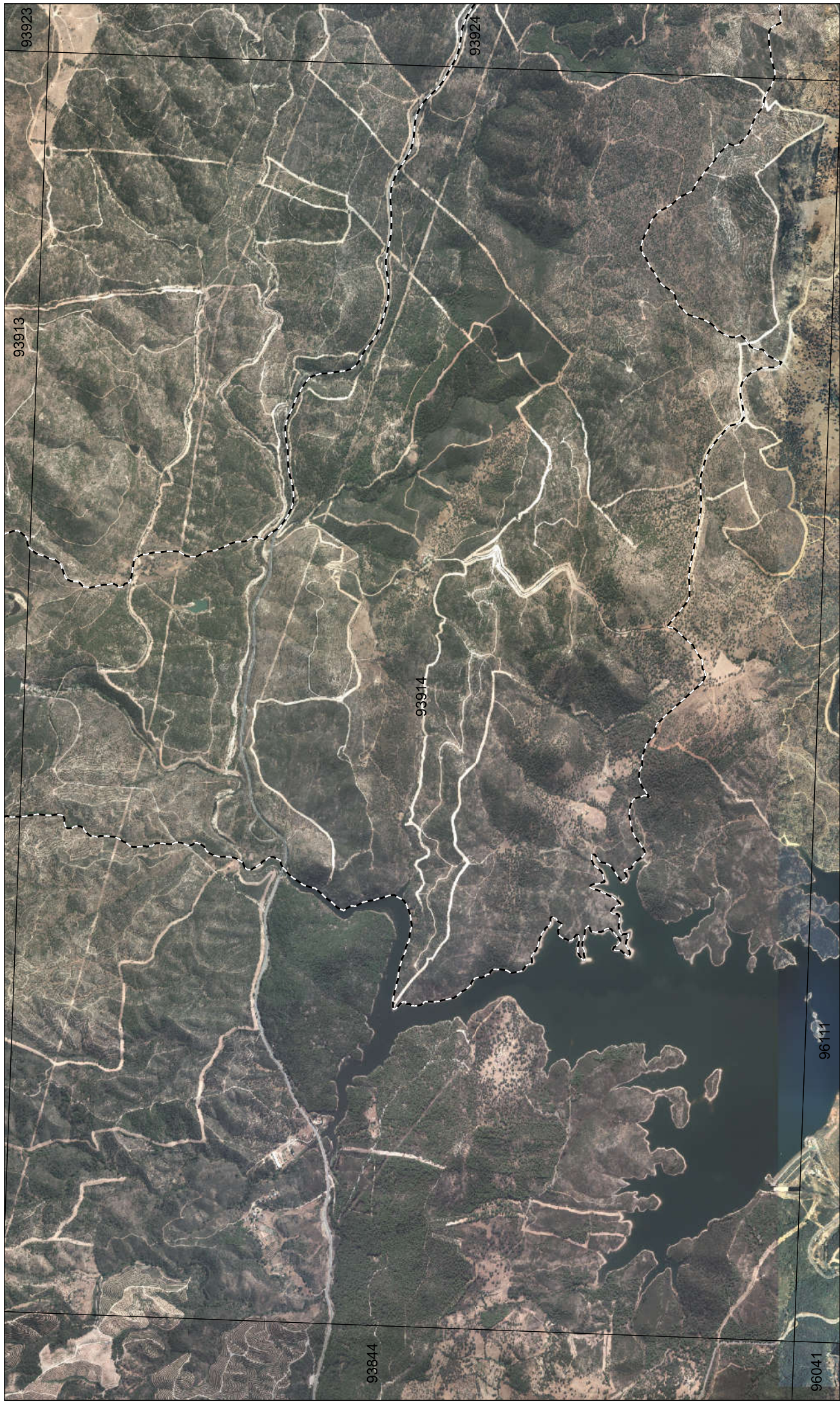
CONSEJERÍA DE MEDIO AMBIENTE Y ORDENACIÓN DEL TERRITORIO
JUNTA DE ANDALUCÍA

ZONA ESPECIAL DE CONSERVACIÓN CORREDOR ECOLÓGICO DEL RÍO GUADIAMAR (ES6180005)



BASE CARTOGRÁFICA: Ortofotografía color (Ministerio de Fomento y Junta de Andalucía, 2010- 2011)

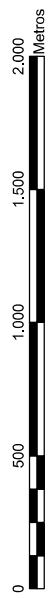




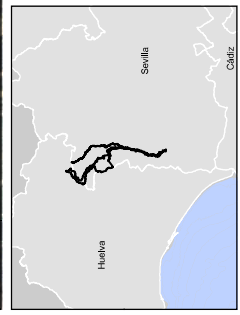
PLANO Nº 7



ZONA ESPECIAL DE CONSERVACIÓN CORREDOR ECOLÓGICO DEL RÍO GUADIAMAR (ES6180005)



BASE CARTOGRÁFICA: Ortofotografía color (Ministerio de Fomento y Junta de Andalucía, 2010- 2011)

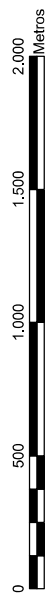




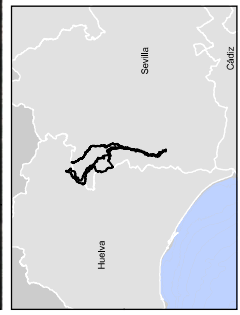
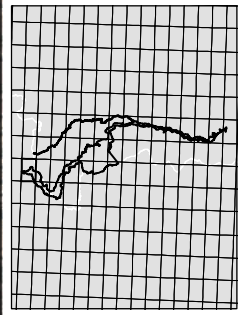
ZONA ESPECIAL DE CONSERVACIÓN CORREDOR ECOLÓGICO DEL RÍO GUADIAMAR (ES6180005)



LÍMITES



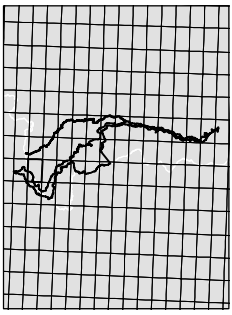
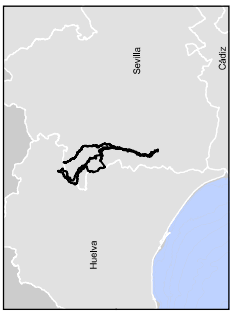
BASE CARTOGRÁFICA: Ortofotografía color (Ministerio de Fomento y Junta de Andalucía, 2010- 2011)



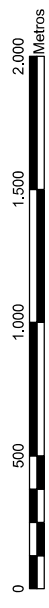
PLANO Nº 2



CONSEJERÍA DE MEDIO AMBIENTE Y ORDENACIÓN DEL TERRITORIO
JUNTA DE ANDALUCÍA



ZONA ESPECIAL DE CONSERVACIÓN CORREDOR ECOLÓGICO DEL RÍO GUADIAMAR (ES6180005)



BASE CARTOGRÁFICA: Ortofotografía color (Ministerio de Fomento y Junta de Andalucía, 2010- 2011)

PLANO Nº 5



CONSEJERÍA DE MEDIO AMBIENTE Y ORDENACIÓN DEL TERRITORIO
JUNTA DE ANDALUCÍA

93922

93933

Lago Cañalillas

Pocanubio

93923

El Peñalón

93924

93913

93914

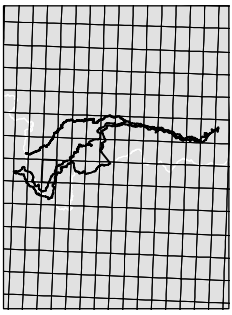


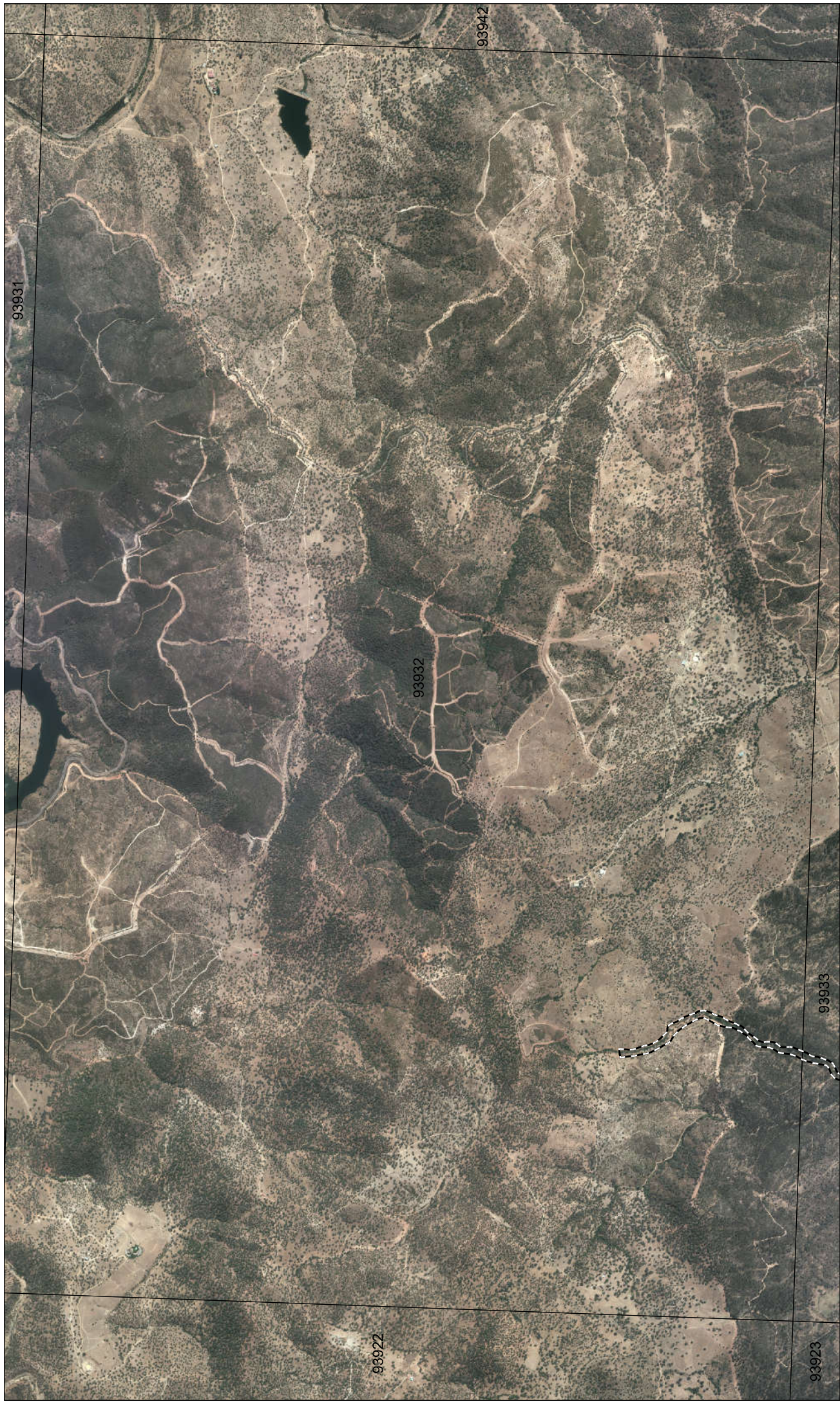
ZONA ESPECIAL DE CONSERVACIÓN CORREDOR ECOLÓGICO DEL RÍO GUADIAMAR (ES6180005)

LÍMITES

0 500 1.000 1.500 2.000 Metros

BASE CARTOGRÁFICA: Ortofotografía color (Ministerio de Fomento y Junta de Andalucía, 2010- 2011)

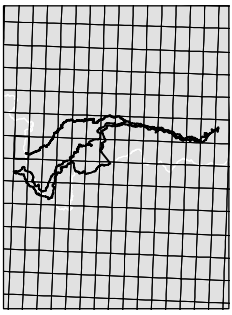




ZONA ESPECIAL DE CONSERVACIÓN CORREDOR ECOLÓGICO DEL RÍO GUADIAMAR (ES6180005)

BASE CARTOGRÁFICA: Ortofotografía color (Ministerio de Fomento y Junta de Andalucía, 2010- 2011)

0 500 1.000 1.500 2.000 Metros

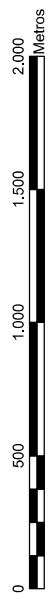




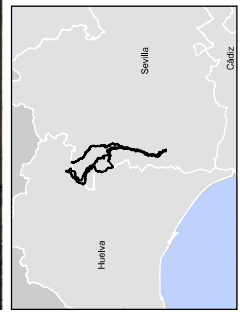
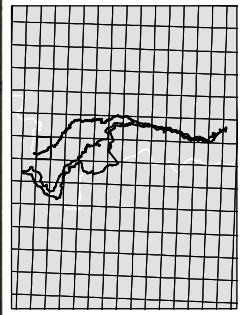
PLANO Nº 6



ZONA ESPECIAL DE CONSERVACIÓN CORREDOR ECOLÓGICO DEL RÍO GUADIAMAR (ES6180005)



BASE CARTOGRÁFICA: Ortofotografía color (Ministerio de Fomento y Junta de Andalucía, 2010- 2011)



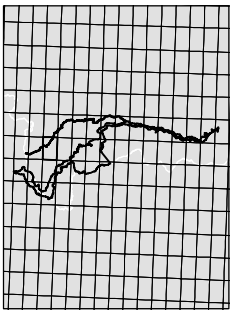


ZONA ESPECIAL DE CONSERVACIÓN CORREDOR ECOLÓGICO DEL RÍO GUADIAMAR (ES6180005)

LÍMITES

0 500 1.000 1.500 2.000 Metros

BASE CARTOGRÁFICA: Ortofotografía color (Ministerio de Fomento y Junta de Andalucía, 2010- 2011)



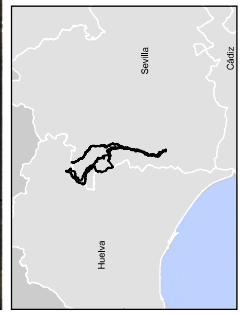
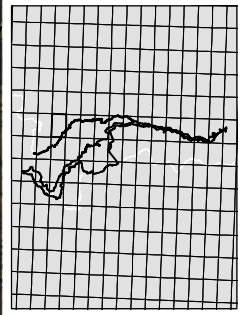


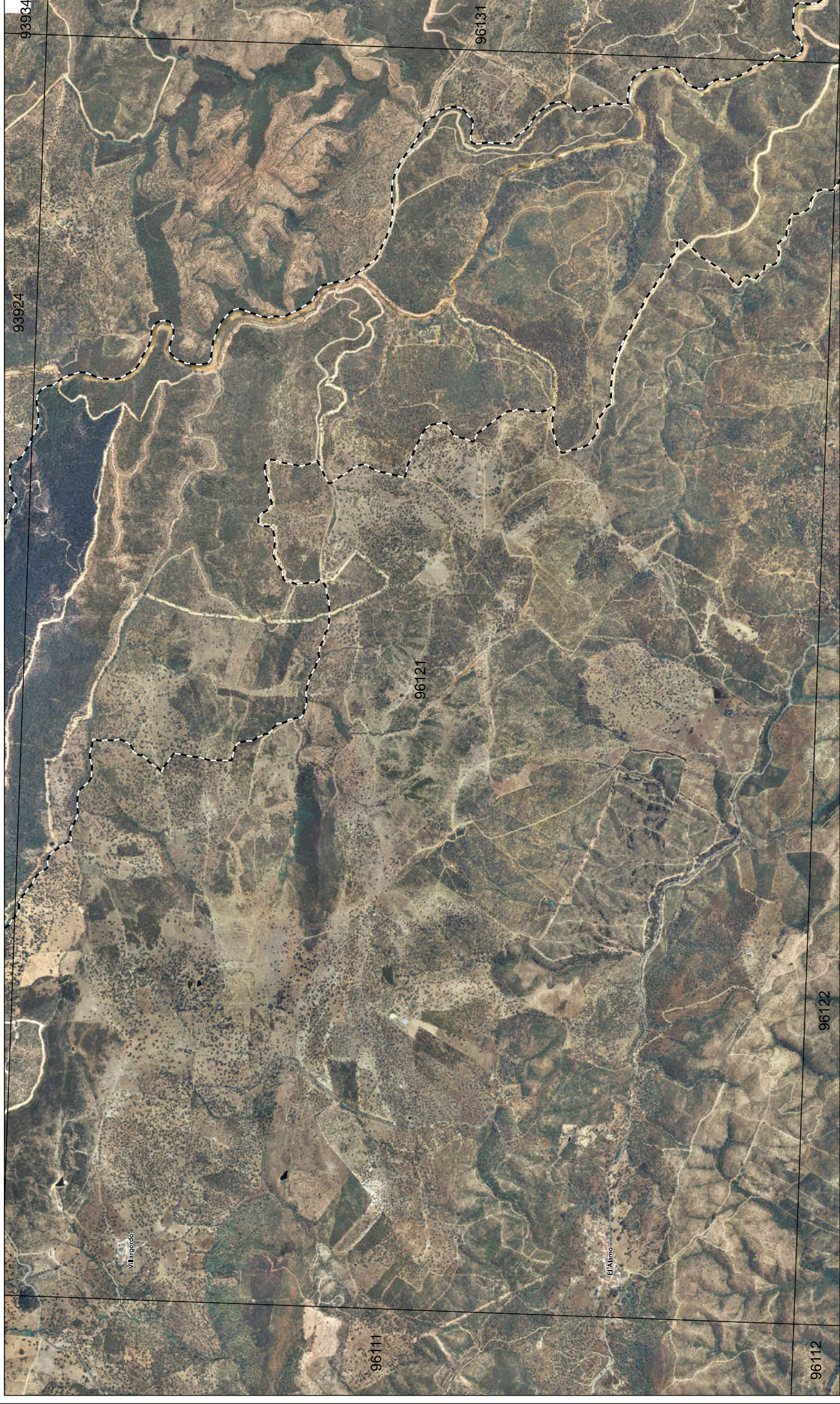
ZONA ESPECIAL DE CONSERVACIÓN CORREDOR ECOLÓGICO DEL RÍO GUADIAMAR (ES6180005)

LÍMITES

0 500 1.000 1.500 2.000 Metros

BASE CARTOGRÁFICA: Ortofotografía color (Ministerio de Fomento y Junta de Andalucía, 2010- 2011)





PLANO Nº 11

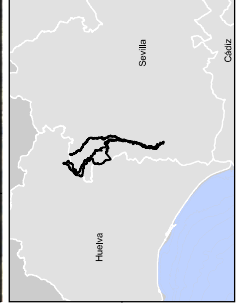
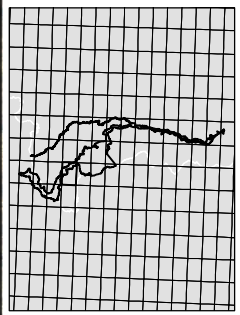


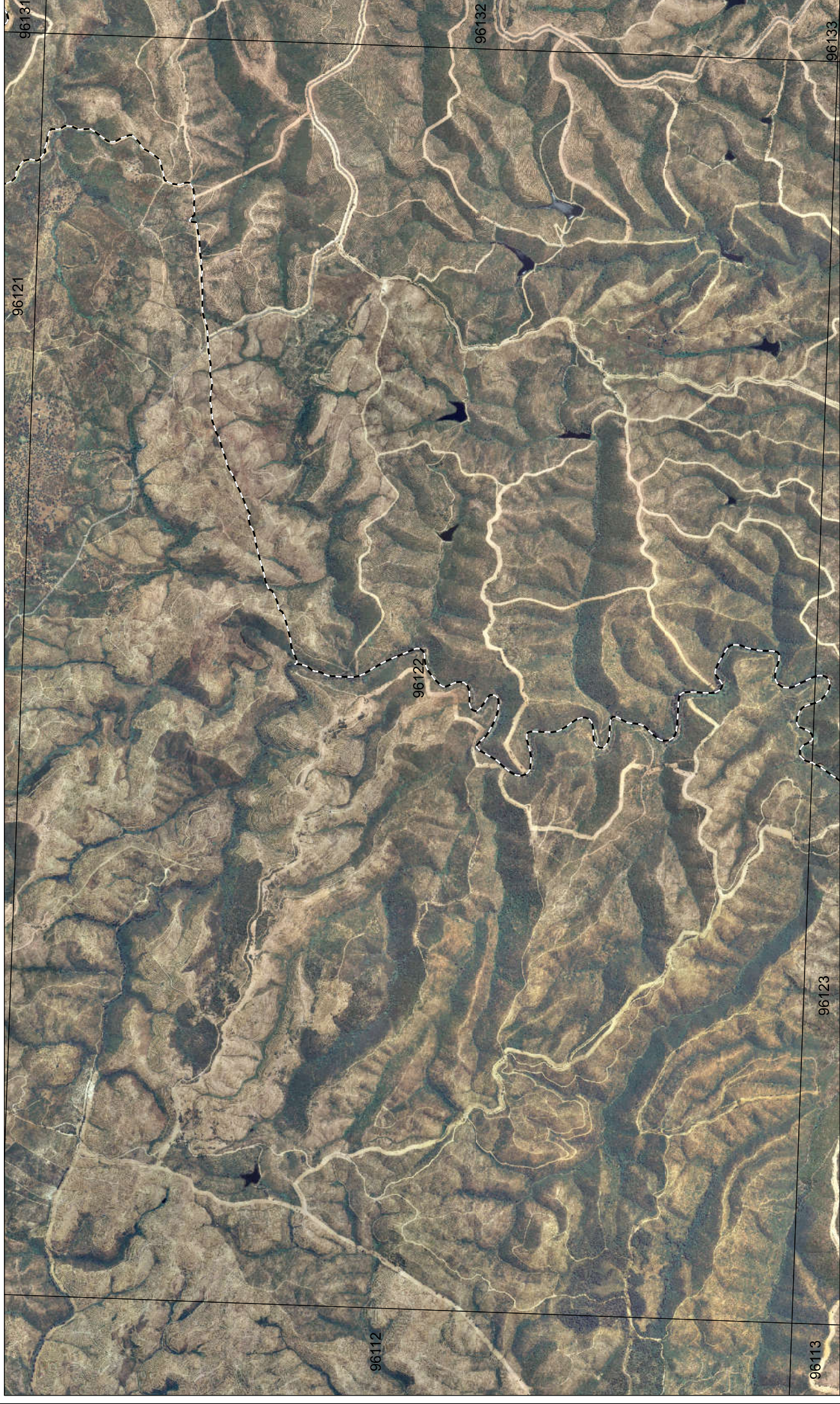
CONSEJERIA DE MEDIO AMBIENTE Y ORDENACION DEL TERRITORIO

ZONA ESPECIAL DE CONSERVACIÓN CORREDOR ECOLÓGICO DEL RÍO GUADIAMAR (ES6180005)



BASE CARTOGRÁFICA: Ortofotografía color (Ministerio de Fomento y Junta de Andalucía, 2010- 2011)

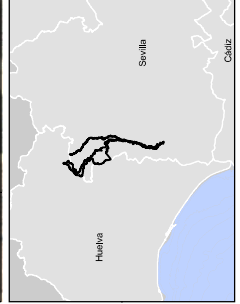
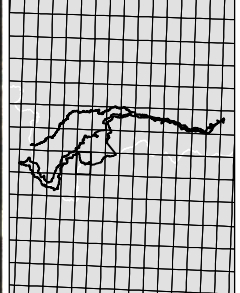




ZONA ESPECIAL DE CONSERVACIÓN CORREDOR ECOLÓGICO DEL RÍO GUADIAMAR (ES6180005)



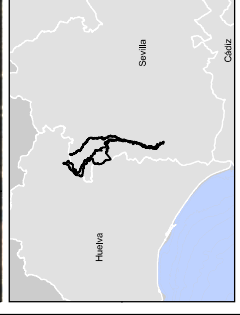
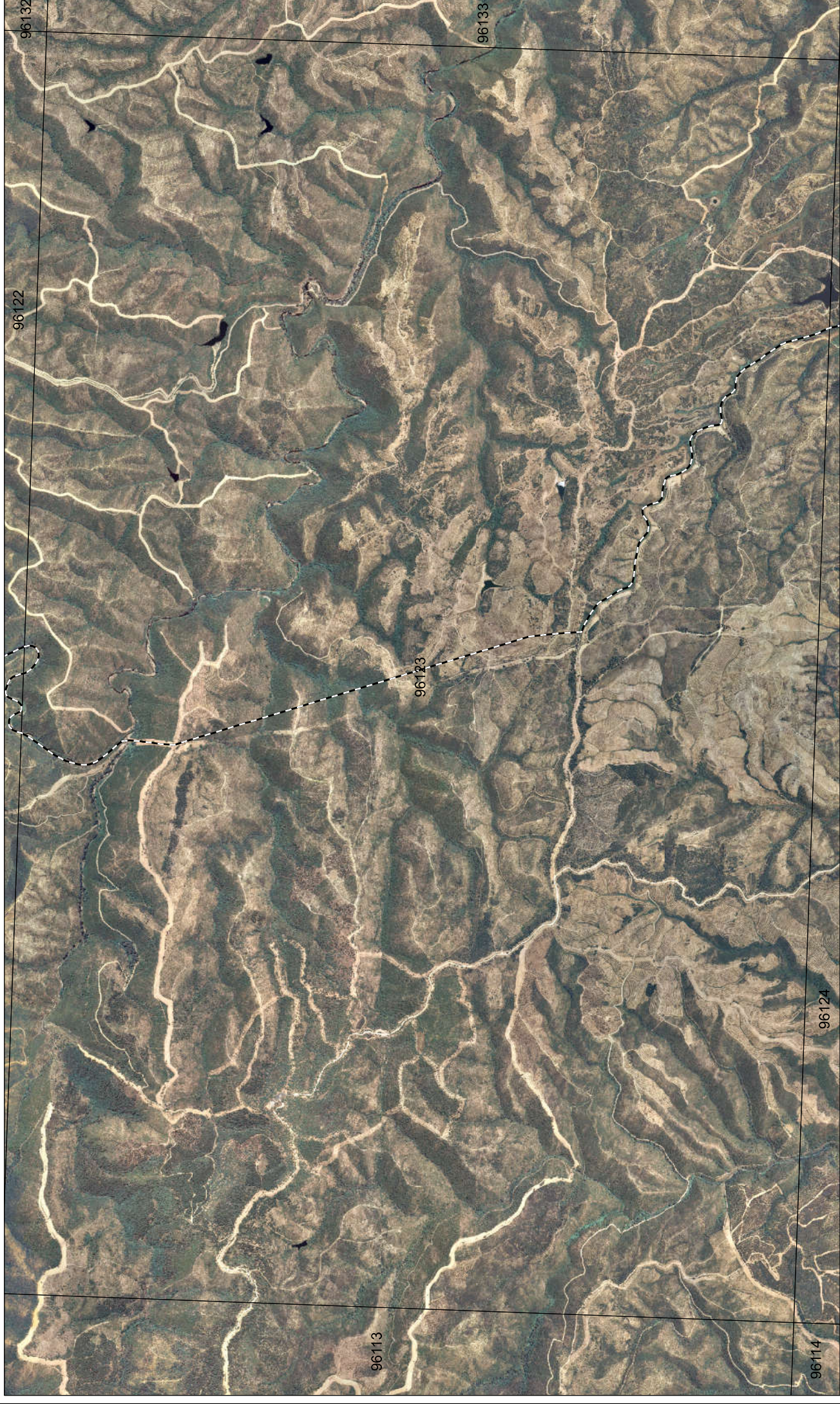
BASE CARTOGRÁFICA: Ortofotografía color (Ministerio de Fomento y Junta de Andalucía, 2010-2011)



PLANO Nº 14



CONSELERIA DE MEDIO AMBIENTE Y ORDENACIÓN DEL TERRITORIO



ZONA ESPECIAL DE CONSERVACIÓN CORREDOR ECOLÓGICO DEL RÍO GUADIAMAR (ES6180005)

▭ LÍMITES

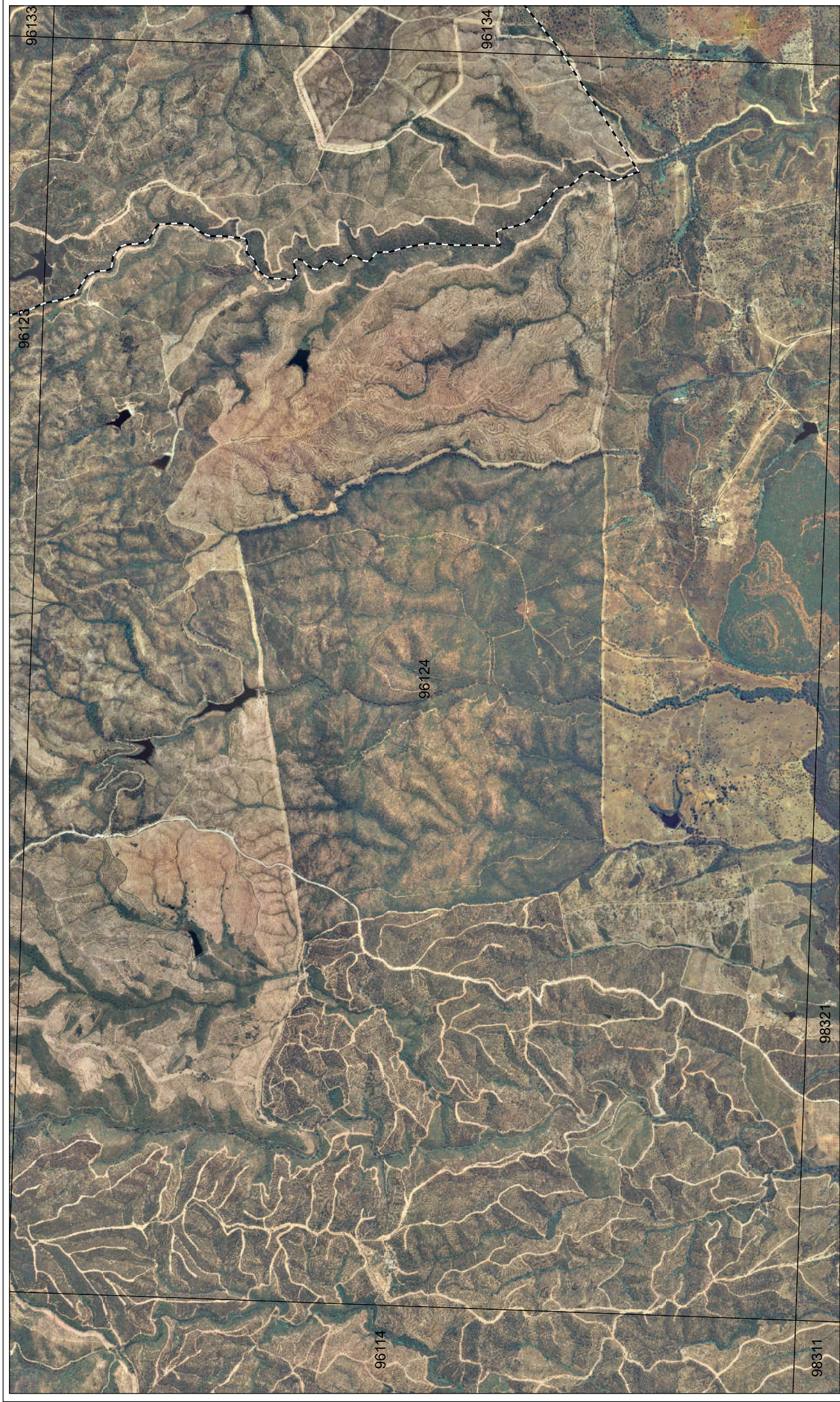


BASE CARTOGRÁFICA: Ortofotografía color (Ministerio de Fomento y Junta de Andalucía, 2010-2011)

PLANO Nº 17



JUNTA DE ANDALUCÍA
CONSEJERÍA DE MEDIO AMBIENTE Y ORDENACIÓN DEL TERRITORIO



PLANO Nº 20



CONSEJERIA DE MEDIO AMBIENTE Y ORDENACION DEL TERRITORIO

ZONA ESPECIAL DE CONSERVACIÓN CORREDOR ECOLÓGICO DEL RÍO GUADIAMAR (ES6180005)




BASE CARTOGRÁFICA: Ortofotografía color (Ministerio de Fomento y Junta de Andalucía, 2010-2011)



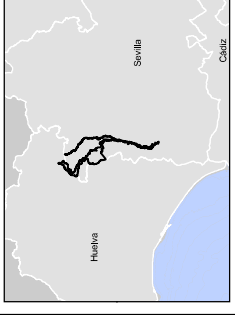


ZONA ESPECIAL DE CONSERVACIÓN CORREDOR ECOLÓGICO DEL RÍO GUADIAMAR (ES6180005)

 LÍMITES

0 500 1.000 1.500 2.000 Metros

BASE CARTOGRÁFICA: Ortofotografía color (Ministerio de Fomento y Junta de Andalucía, 2010-2011)





PLANO Nº 15

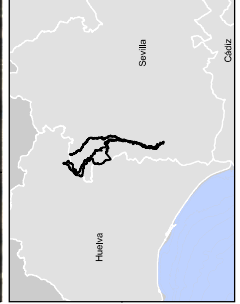
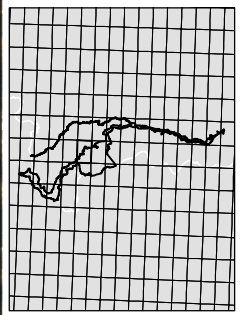


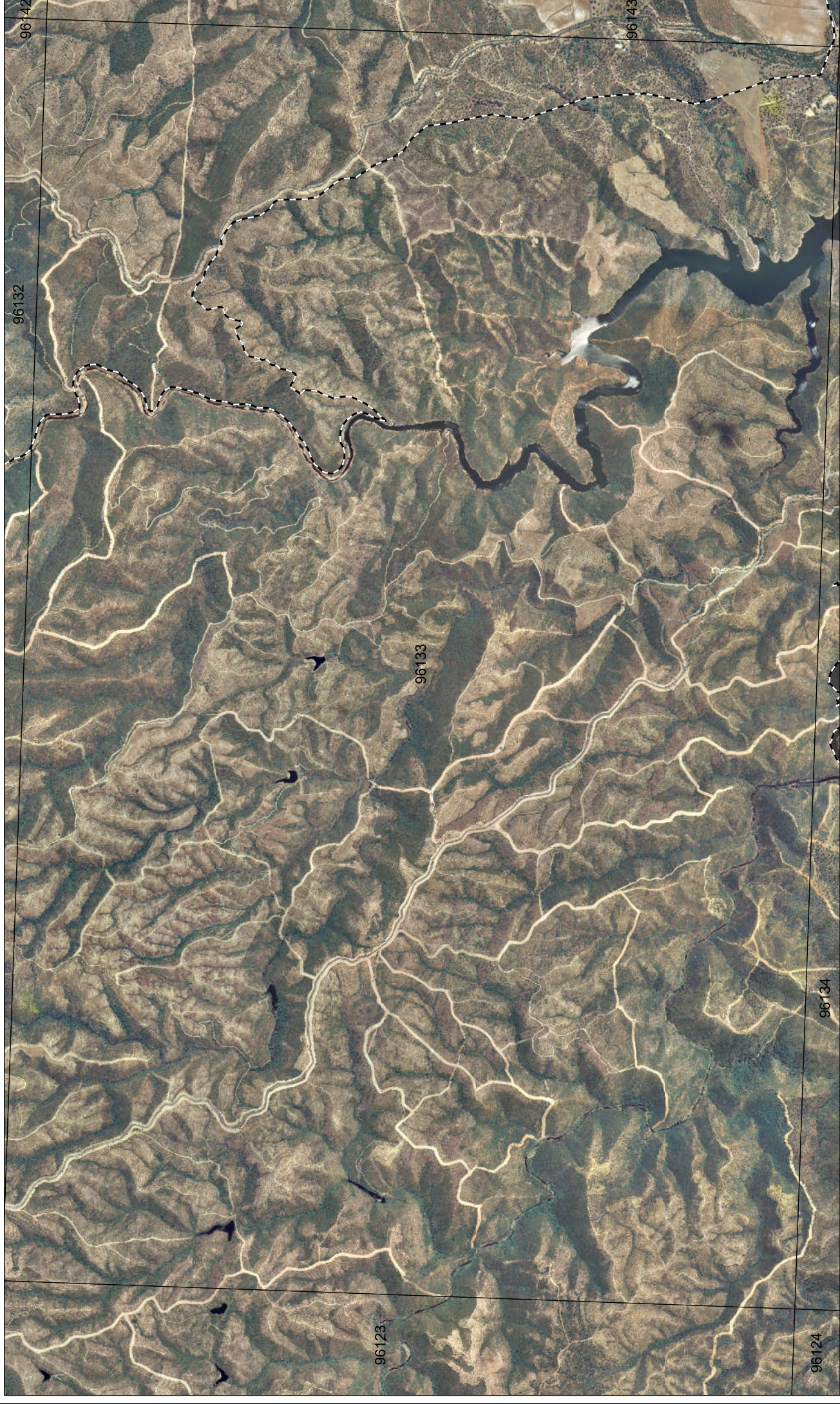
JUNTA DE ANDALUCÍA
CONSEJERÍA DE MEDIO AMBIENTE Y ORDENACIÓN DEL TERRITORIO

ZONA ESPECIAL DE CONSERVACIÓN CORREDOR ECOLÓGICO DEL RÍO GUADIAMAR (ES6180005)



BASE CARTOGRÁFICA: Ortofotografía color (Ministerio de Fomento y Junta de Andalucía, 2010-2011)






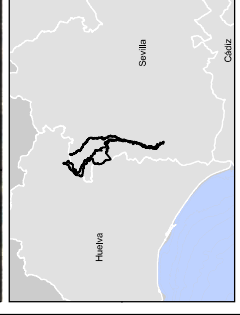
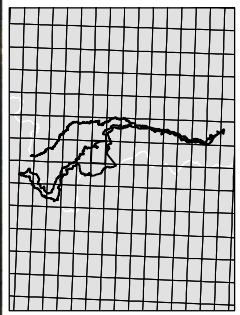
ZONA ESPECIAL DE CONSERVACIÓN CORREDOR ECOLÓGICO DEL RÍO GUADIAMAR (ES6180005)

BASE CARTOGRÁFICA: Ortofotografía color (Ministerio de Fomento y Junta de Andalucía, 2010-2011)

LÍMITES



0 500 1.000 1.500 2.000 Metros





Amaralbar

96143

96133

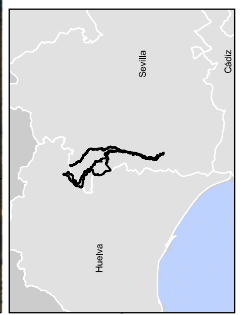
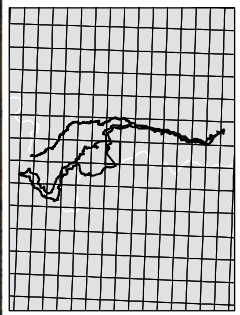
96144

96134

96124

98321

98331



ZONA ESPECIAL DE CONSERVACIÓN CORREDOR ECOLÓGICO DEL RÍO GUADIAMAR (ES6180005)



LÍMITES



0 500 1.000 1.500 2.000

Metros

BASE CARTOGRÁFICA: Ortofotografía color (Ministerio de Fomento y Junta de Andalucía, 2010-2011)

PLANO Nº 21



CONSEJERÍA DE MEDIO AMBIENTE Y ORDENACIÓN DEL TERRITORIO
JUNTA DE ANDALUCÍA



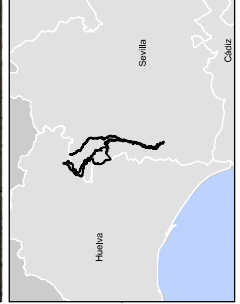
ZONA ESPECIAL DE CONSERVACIÓN CORREDOR ECOLÓGICO DEL RÍO GUADIAMAR (ES6180005)



LÍMITES



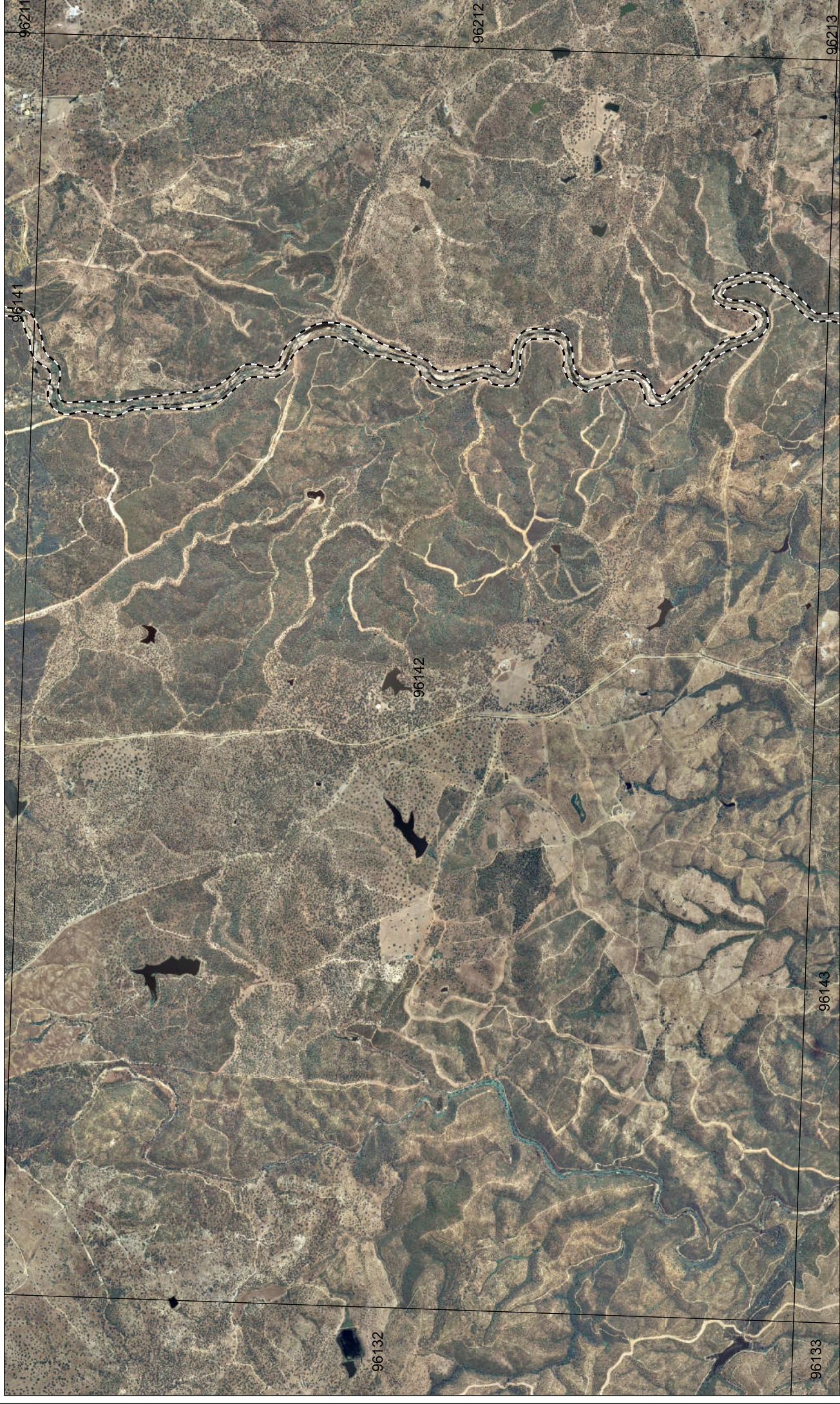
BASE CARTOGRÁFICA: Ortofotografía color (Ministerio de Fomento y Junta de Andalucía, 2010-2011)




PLANO Nº 13




JUNTA DE ANDALUCÍA
CONSEJERÍA DE MEDIO AMBIENTE Y ORDENACIÓN DEL TERRITORIO



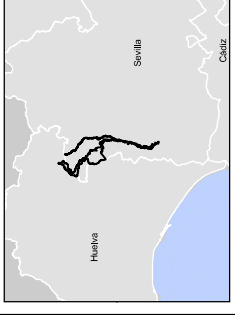
ZONA ESPECIAL DE CONSERVACIÓN CORREDOR ECOLÓGICO DEL RÍO GUADAJAMAR (ES6180005)

 **LÍMITES**



0 500 1.000 1.500 2.000 Metros

BASE CARTOGRÁFICA: Ortofotografía color (Ministerio de Fomento y Junta de Andalucía, 2010-2011)





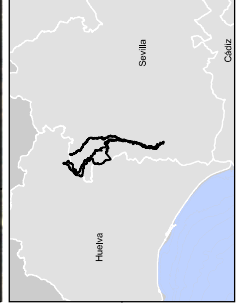
PLANO Nº 19



ZONA ESPECIAL DE CONSERVACIÓN CORREDOR ECOLÓGICO DEL RÍO GUADIAMAR (ES6180005)



BASE CARTOGRÁFICA: Ortofotografía color (Ministerio de Fomento y Junta de Andalucía, 2010-2011)

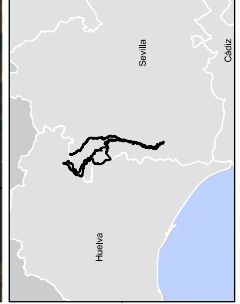




ZONA ESPECIAL DE CONSERVACIÓN CORREDOR ECOLÓGICO DEL RÍO GUADIAMAR (ES6180005)



BASE CARTOGRÁFICA: Ortofotografía color (Ministerio de Fomento y Junta de Andalucía, 2010-2011)



PLANO Nº 22



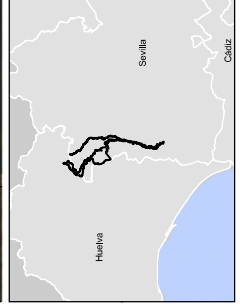
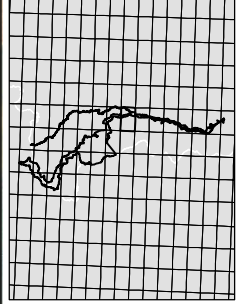
JUNTA DE ANDALUCÍA
CONSELERÍA DE MEDIO AMBIENTE Y ORDENACIÓN DEL TERRITORIO



ZONA ESPECIAL DE CONSERVACIÓN CORREDOR ECOLÓGICO DEL RÍO GUADIAMAR (ES6180005)



BASE CARTOGRÁFICA: Ortofotografía color (Ministerio de Fomento y Junta de Andalucía, 2010-2011)



PLANO Nº 23



JUNTA DE ANDALUCÍA
CONSEJERÍA DE MEDIO AMBIENTE Y ORDENACIÓN DEL TERRITORIO



PLANO Nº 24

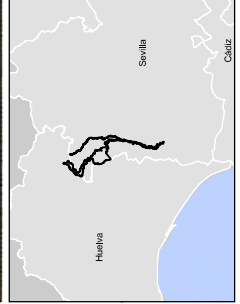
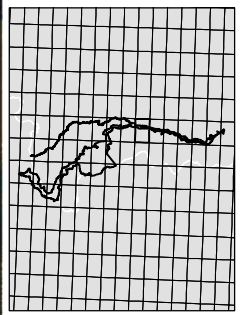


CONSEJERÍA DE MEDIO AMBIENTE Y ORDENACIÓN DEL TERRITORIO

ZONA ESPECIAL DE CONSERVACIÓN CORREDOR ECOLÓGICO DEL RÍO GUADIAMAR (ES6180005)



BASE CARTOGRÁFICA: Ortografía color (Ministerio de Fomento y Junta de Andalucía, 2010-2011)





PLANO Nº 25

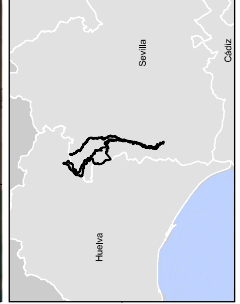
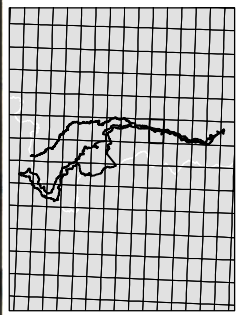


JUNTA DE ANDALUCÍA
CONSEJERÍA DE MEDIO AMBIENTE Y ORDENACIÓN DEL TERRITORIO

ZONA ESPECIAL DE CONSERVACIÓN CORREDOR ECOLÓGICO DEL RÍO GUADAMAR (ES6180005)

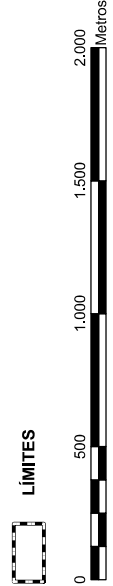


BASE CARTOGRÁFICA: Ortofotografía color (Ministerio de Fomento y Junta de Andalucía, 2010-2011)

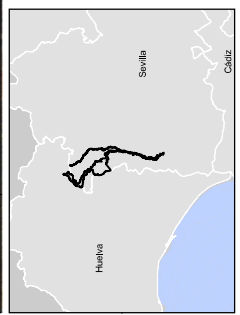




ZONA ESPECIAL DE CONSERVACIÓN CORREDOR ECOLÓGICO DEL RÍO GUADIAMAR (ES6180005)



BASE CARTOGRÁFICA: Ortofotografía color (Ministerio de Fomento y Junta de Andalucía, 2010-2011)



PLANO Nº 26




CONSEJERÍA DE MEDIO AMBIENTE Y ORDENACIÓN DEL TERRITORIO



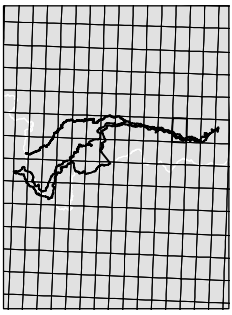
ZONA ESPECIAL DE CONSERVACIÓN CORREDOR ECOLÓGICO DEL RÍO GUADIAMAR (ES6180005)

☐ LÍMITES



0 500 1.000 1.500 2.000 Metros

BASE CARTOGRÁFICA: Ortofotografía color (Ministerio de Fomento y Junta de Andalucía, 2010- 2011)



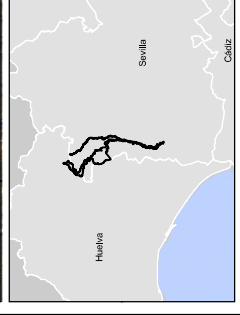


ZONA ESPECIAL DE CONSERVACIÓN CORREDOR ECOLÓGICO DEL RÍO GUADIAMAR (ES6180005)

BASE CARTOGRÁFICA: Ortografía color (Ministerio de Fomento y Junta de Andalucía, 2010-2011)

0 500 1.000 1.500 2.000 Metros


LÍMITES





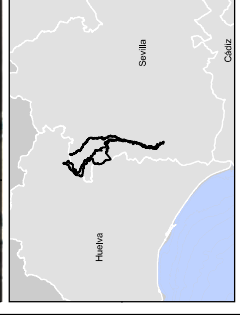
ZONA ESPECIAL DE CONSERVACIÓN CORREDOR ECOLÓGICO DEL RÍO GUADIAMAR (ES6180005)

LÍMITES



0 500 1.000 1.500 2.000 Metros

BASE CARTOGRÁFICA: Ortofotografía color (Ministerio de Fomento y Junta de Andalucía, 2010-2011)

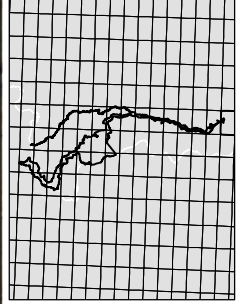




ZONA ESPECIAL DE CONSERVACIÓN CORREDOR ECOLÓGICO DEL RÍO GUADIAMAR (ES6180005)



BASE CARTOGRÁFICA: Ortofotografía color (Ministerio de Fomento y Junta de Andalucía, 2010-2011)



PLANO Nº 30



JUNTA DE ANDALUCÍA
CONSEJERÍA DE MEDIO AMBIENTE Y ORDENACIÓN DEL TERRITORIO