

Evolución de la climatología en el año hidrometeorológico 2014 - 2015: enero de 2015

Informe extendido

CONTENIDOS:

- **PRECIPITACIONES EN ENERO DE 2015.**
 - o Mapa 1: Precipitaciones totales.
 - o Tabla 1: Precipitaciones totales a nivel regional en el mes y lugar que ocupa el año actual.
 - o Mapa 2: Desviación de las precipitaciones totales respecto a la media (periodo 1971 – 2000), en milímetros.
 - o Mapa 3: Desviación de las precipitaciones totales respecto a la media (periodo 1971 – 2000), en tanto por ciento.
 - o Tabla 2: Precipitaciones totales y desviación respecto a la media (periodo 1971 – 2000) por provincias y por región.
 - o Tabla 3: Precipitaciones totales y desviación respecto a la media (periodo 1971 – 2000) por grandes cuencas.

 - **TEMPERATURAS EN ENERO DE 2015.**
 - o Mapa 4: Temperaturas medias.
 - o Tabla 4: Temperaturas medias a nivel regional y lugar que ocupa el año actual.
 - o Mapa 5: Desviación de las temperaturas medias respecto a la media (periodo 1971 – 2000), en grados centígrados.
 - o Mapa 6: Desviación de las temperaturas medias respecto a la media (periodo 1971 – 2000), en tanto por ciento.
 - o Tabla 5: Temperaturas medias y desviaciones respecto a la media (periodo 1971 – 2000) por provincias y por región.
 - o Tabla 6: Temperaturas medias y desviaciones respecto a la media (periodo 1971 – 2000) por grandes cuencas.

 - **PRECIPITACIONES EN EL AÑO HIDRO-METEOROLÓGICO (DEL 01/09/14 al 31/01/15).**
 - o Mapa 7: Precipitaciones totales acumuladas en el año hidro-meteorológico.
 - o Gráfico 1: Evolución de las precipitaciones en el año hidro-meteorológico.
 - o Gráfico 2: Evolución de las precipitaciones acumuladas en el año hidro-meteorológico.
 - o Tabla 7: Precipitaciones totales acumuladas y desviaciones respecto a la media (periodo 1971 – 2000) en el año hidro-meteorológico por provincias y por región.
 - o Mapa 8: Desviación de las precipitaciones totales respecto a la media (periodo 1971 – 2000) en el año hidro-meteorológico, en milímetros.
 - o Mapa 9: Desviación de las precipitaciones totales respecto a la media (periodo 1971 – 2000) en el año hidro-meteorológico, en tanto por ciento.
 - o Tabla 8: Precipitaciones totales y desviaciones respecto a la media (periodo 1971 – 2000) en el año hidro-meteorológico por grandes cuencas.

 - **PRECIPITACIONES ACUMULADAS EN EL AÑO NATURAL (DEL 01/01/15 al 31/01/15).**
 - o Mapa 10: Precipitaciones totales acumuladas en el año natural.
 - o Gráfico 3: Evolución de las precipitaciones en el año natural.
 - o Gráfico 4: Evolución de las precipitaciones acumuladas en el año natural.
 - o Tabla 9: Precipitaciones totales acumuladas y desviaciones respecto a la media (periodo 1971 – 2000) en el año natural por provincias y por región.
 - o Mapa 11: Desviación de las precipitaciones totales respecto a la media (periodo 1971 – 2000) en el año natural, en milímetros.
 - o Mapa 12: Desviación de las precipitaciones totales respecto a la media (periodo 1971 – 2000) en el año natural, en tanto por ciento.
 - o Tabla 10: Precipitaciones totales y desviaciones respecto a la media (periodo 1971 – 2000) en el año natural por grandes cuencas.

 - **TEMPERATURAS EN EL AÑO HIDRO-METEOROLÓGICO (DEL 01/09/14 al 31/01/15).**
 - o Mapa 13: Temperaturas medias en el año hidro-meteorológico.
 - o Gráfico 5: Evolución de las temperaturas medias en el año hidro-meteorológico.
-

- Gráfico 6: Evolución de las temperaturas medias acumuladas en el año hidro-meteorológico.
 - Tabla 11: Temperaturas medias y desviaciones respecto a la media (periodo 1971 – 2000) en el año hidro-meteorológico por provincias y por región.
 - Mapa 14: Desviación de las temperaturas medias respecto a la media (periodo 1971 – 2000) en el año hidro-meteorológico.
 - Tabla 12: Temperaturas medias y desviaciones respecto a la media (periodo 1971 – 2000) en el año hidro-meteorológico por grandes cuencas.
- **TEMPERATURAS EN EL AÑO NATURAL (DEL 01/01/15 al 31/01/15).**
- Mapa 15: Temperaturas medias en el año natural.
 - Gráfico 7: Evolución de las temperaturas medias en el año natural.
 - Gráfico 8: Evolución de las temperaturas medias acumuladas en el año natural.
 - Tabla 13: Temperaturas medias y desviaciones respecto a la media (periodo 1971 – 2000) en el año natural por provincias y por región.
 - Mapa 16: Desviación de las temperaturas medias respecto a la media (periodo 1971 – 2000) en el año natural.
 - Tabla 14: Temperaturas medias y desviaciones respecto a la media (periodo 1971 – 2000) en el año natural por grandes cuencas.
- **INDICADORES DE SEGUIMIENTO DE LA SEQUÍA (ENERO 2015).**
- Gráfico 9: Índice Estandarizado de Sequía Pluviométrica.
 - Gráfico 10: Índice Estandarizado de Sequía Pluviométrica. Detalle de los últimos cinco años.
 - Mapa 17: Índice Estandarizado de Sequía Pluviométrica.
 - Mapa 18: Intensidad del déficit pluviométrico.
 - Tabla 15: Probabilidad de superar la sequía a nivel regional.
-

PRECIPITACIONES EN ENERO DE 2015.

Mapa 1: Precipitaciones totales.

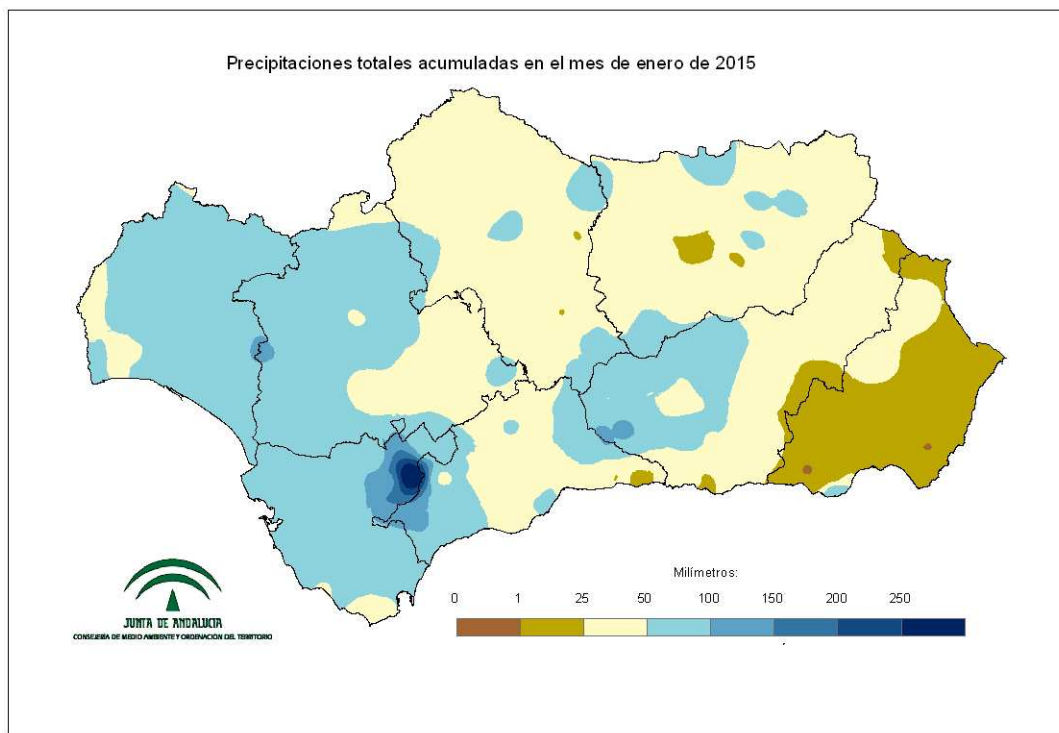


Tabla 1: Precipitaciones totales a nivel regional y lugar que ocupa el año actual.

RANKING	AÑO	PRECIPITACION (MM)	CARÁCTER DEL MES
1	1970	261,4	EXTREMADAMENTE HÚMEDO
2	1996	239,2	MUY HÚMEDO
3	1963	174,5	MUY HÚMEDO
13	1972	105,3	HÚMEDO
32	1980	56,1	NORMAL
42	2015	48,4	NORMAL
44	1957	45,4	SECO
55	1954	28,1	MUY SECO
66	2005	0,8	EXTREMADAMENTE SECO

Extremadamente húmedo: Las precipitaciones sobrepasan el valor máximo registrado en el periodo de referencia 1971 – 2000.

Muy húmedo: $f < 20\%$. Las precipitaciones se encuentran en el intervalo correspondiente al 20% de los años más húmedos.

Húmedo: $20\% \leq f < 40\%$.

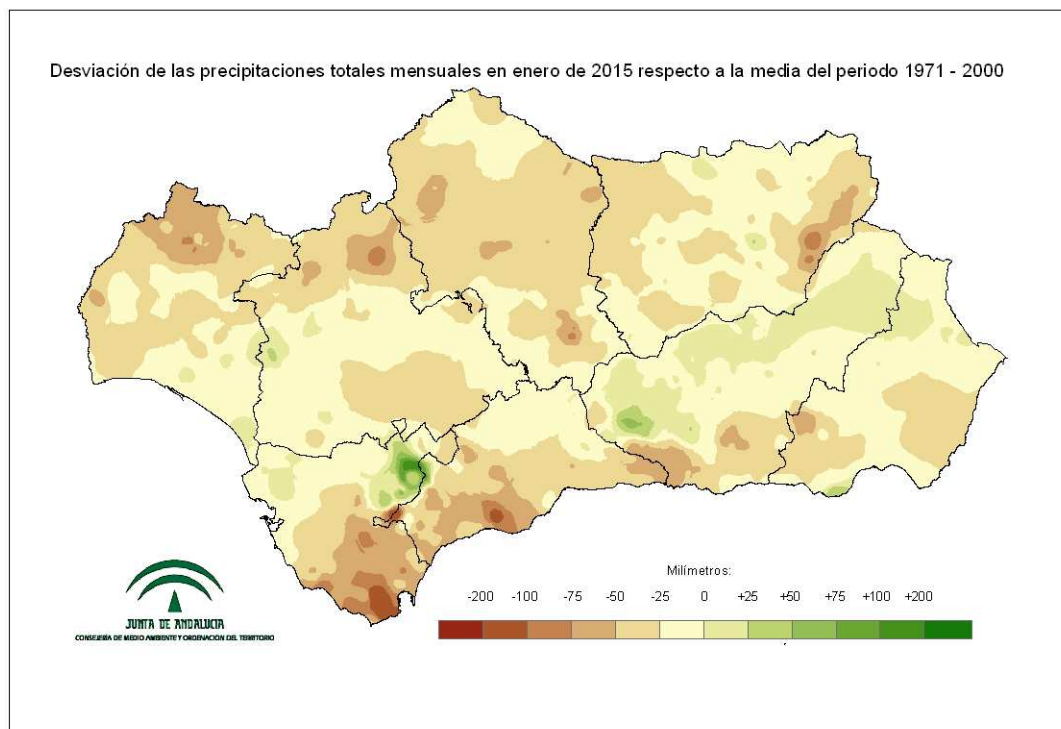
Normal: $40\% \leq f < 60\%$. Las precipitaciones registradas se sitúan alrededor de la mediana.

Seco: $60\% \leq f < 80\%$

Muy seco: $f \geq 80\%$.

Extremadamente seco: Las precipitaciones no alcanzan el valor mínimo registrado en el periodo de referencia 1971 – 2000.

Mapa 2: Desviación de las precipitaciones totales respecto a la media (periodo 1971 – 2000), en milímetros.



Mapa 3: Desviación de las precipitaciones totales respecto a la media (periodo 1971 – 2000), en tanto por ciento.

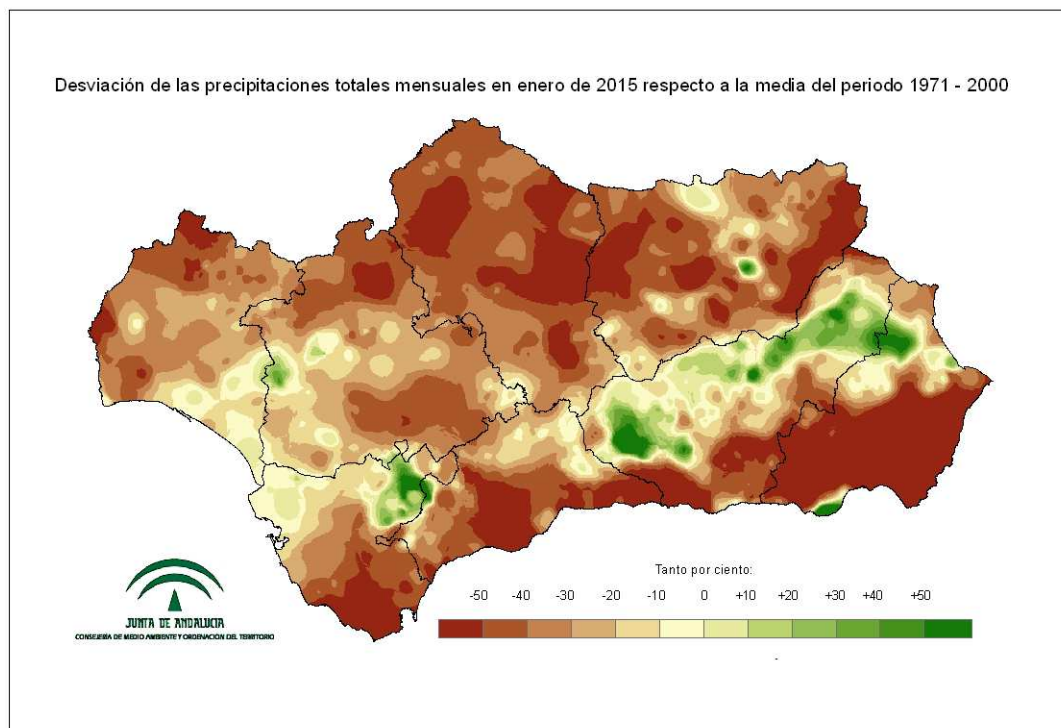


Tabla 2: Precipitaciones totales y desviación respecto a la media (periodo 1971 – 2000) por provincias y por región.

PROVINCIA / REGION	PRECIPITACION (MM)	MEDIA 1971 - 2000 (MM)	DESVIACIÓN (MM)	PORCENTAJE RESPECTO A LA MEDIA (%)
ANDALUCÍA	48,4	52,1	-3,7	92,8
ALMERÍA	15,6	33,7	-18,1	46,3
CÁDIZ	82,8	113,0	-30,1	73,3
CÓRDOBA	40,1	72,7	-32,6	55,2
GRANADA	45,2	54,2	-9,0	83,4
HUELVA	64,4	92,9	-28,5	69,3
JAÉN	39,0	64,5	-25,5	60,4
MÁLAGA	56,2	90,9	-34,6	61,9
SEVILLA	54,9	79,1	-24,2	69,4

Tabla 3: Precipitaciones totales y desviación respecto a la media (periodo 1971 – 2000) por grandes cuencas.

CUENCA / REGION	PRECIPITACION (MM)	MEDIA 1971 - 2000 (MM)	DESVIACIÓN (MM)	PORCENTAJE RESPECTO A LA MEDIA (%)
ANDALUCÍA	48,4	52,1	-3,7	92,8
GUADALQUIVIR	47,4	69,1	-21,6	68,7
MEDITERRÁNEA	36,8	68,1	-31,3	54,0
ATLÁNTICA - CÁDIZ	86,8	109,7	-22,9	79,1
ATLÁNTICA - HUELVA	65,5	92,9	-27,4	70,6

TEMPERATURAS EN ENERO DE 2015.

Mapa 4: Temperaturas medias.

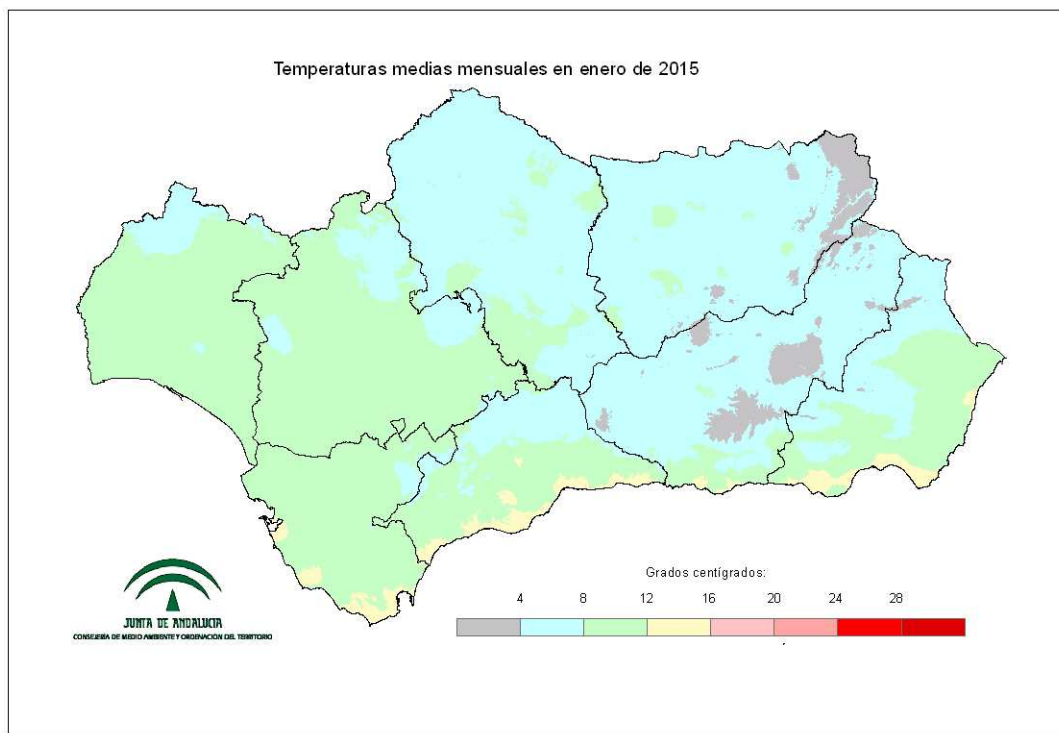


Tabla 4: Temperaturas medias* a nivel regional y lugar que ocupa el año actual.

RANKING	AÑO	TEMPERATURA (°C)	CARÁCTER DEL MES
1	1955	11,1	EXTREMADAMENTE CÁLIDO
5	1996	9,8	MUY CÁLIDO
18	1998	9,2	CÁLIDO
27	2015	8,6	CÁLIDO
34	1990	8,3	NORMAL
43	1986	8,0	FRÍO
52	1976	7,7	MUY FRÍO
63	1954	6,6	EXTREMADAMENTE FRÍO
65	1952	6,4	EXTREMADAMENTE FRÍO

Extremadamente cálido: Las temperaturas sobrepasan el valor máximo registrado en el periodo de referencia 1971 – 2000.

Muy cálido: $f < 20\%$. Las temperaturas se encuentran en el intervalo correspondiente al 20% de los años más cálidos.

Cálido: $20\% \leq f < 40\%$.

Normal: $40\% \leq 60\%$. Las temperaturas registradas se sitúan alrededor de la mediana.

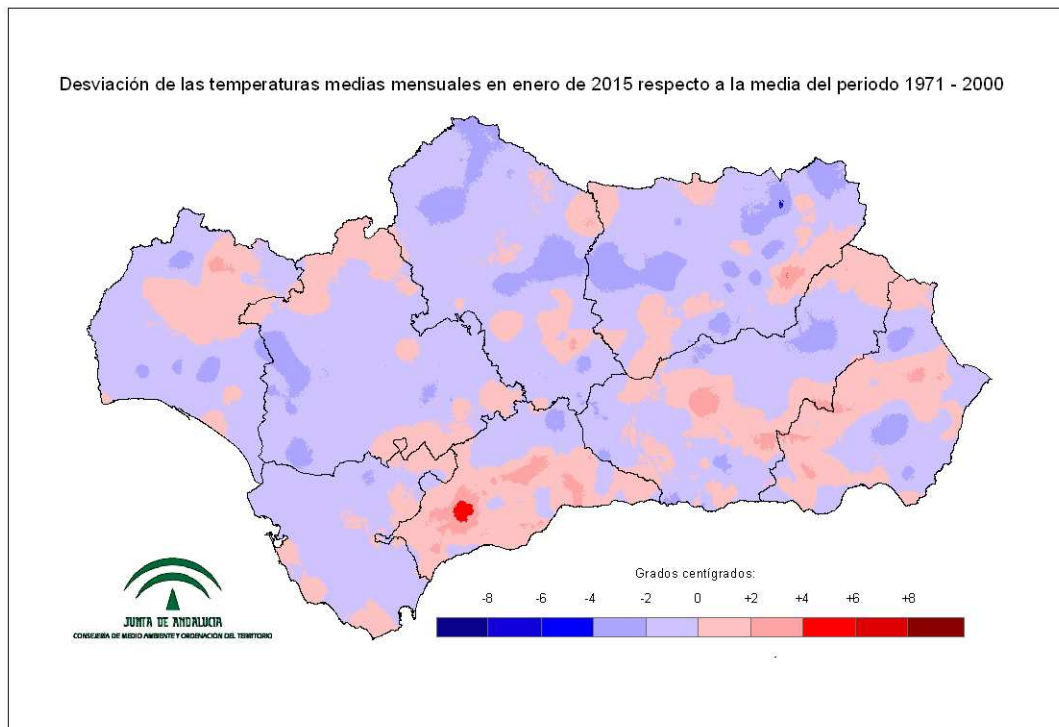
Frío: $60\% \leq f < 80$

Muy frío: $f \geq 80\%$.

Extremadamente frío: Las temperaturas no alcanzan el valor mínimo registrado en el periodo de referencia 1971 – 2000.

*Los datos utilizados para construir esta serie mensual han sido obtenidos utilizando dos fuentes de datos diferentes. Los datos hasta diciembre de 2009 han sido obtenidos utilizando el banco de datos completo del Subsistema CLIMA. A partir de esa fecha han sido obtenidos utilizando únicamente datos procedentes de estaciones meteorológicas automáticas. Para la comparación de ambas series se han aplicado factores de corrección sobre los datos más recientes.

Mapa 5: Desviación de las temperaturas medias respecto a la media (periodo 1971 – 2000), en grados centígrados.



Mapa 6: Desviación de las temperaturas medias respecto a la media (periodo 1971 – 2000), en tanto por ciento.

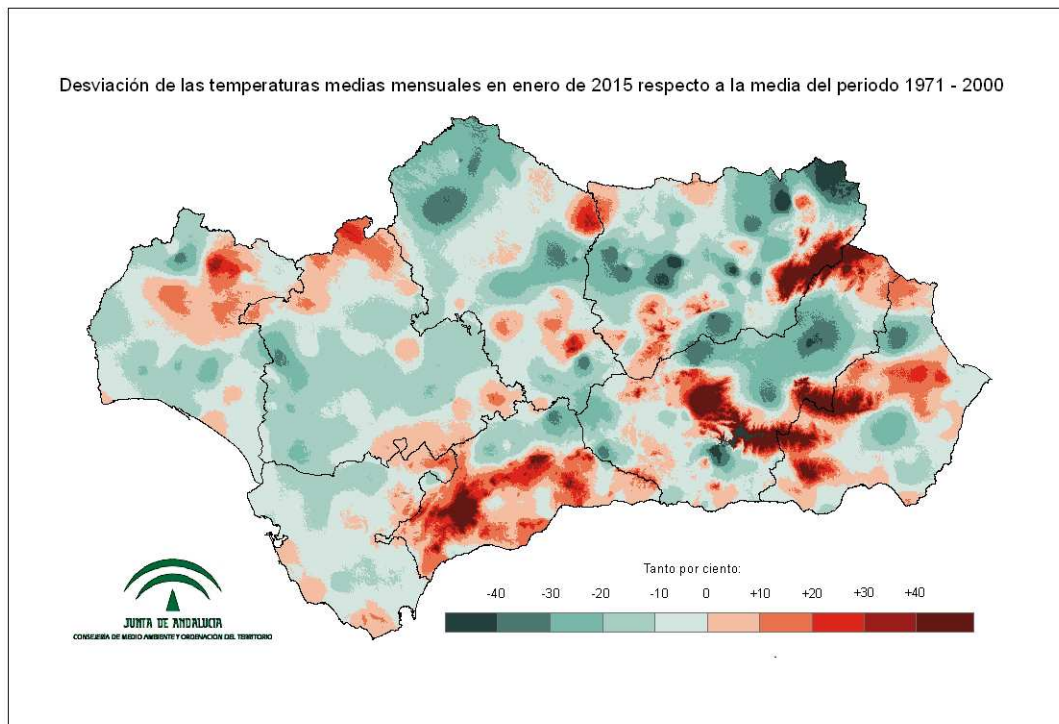


Tabla 5: Temperaturas medias y desviaciones respecto a la media (periodo 1971 – 2000) por provincias y por región.

PROVINCIA / REGION	TEMPERATURA (°C)	MEDIA 1971 - 2000 (°C)	DESVIACIÓN (°C)
ANDALUCÍA	8,6	8,3	0,3
ALMERÍA	8,7	8,7	0,0
CÁDIZ	10,2	10,8	-0,6
CÓRDOBA	6,9	7,8	-0,9
GRANADA	5,5	5,9	-0,4
HUELVA	9,3	9,8	-0,5
JAÉN	6,0	6,9	-0,9
MÁLAGA	9,4	8,8	0,6
SEVILLA	8,7	9,5	-0,8

Tabla 6: Temperaturas medias y desviaciones respecto a la media (periodo 1971 – 2000) por grandes cuencas.

CUENCA / REGION	TEMPERATURA (°C)	MEDIA 1971 - 2000 (°C)	DESVIACIÓN (°C)
ANDALUCÍA	8,6	8,3	0,3
GUADALQUIVIR	7,0	7,8	-0,7
MEDITERRÁNEA	9,1	9,0	0,2
ATLÁNTICA - CÁDIZ	10,1	10,6	-0,5
ATLÁNTICA - HUELVA	9,8	10,2	-0,4

PRECIPITACIONES EN EL AÑO HIDRO-METEOROLÓGICO (DEL 01/09/14 al 31/01/15).

Mapa 7: Precipitaciones totales acumuladas en el año hidro-meteorológico.

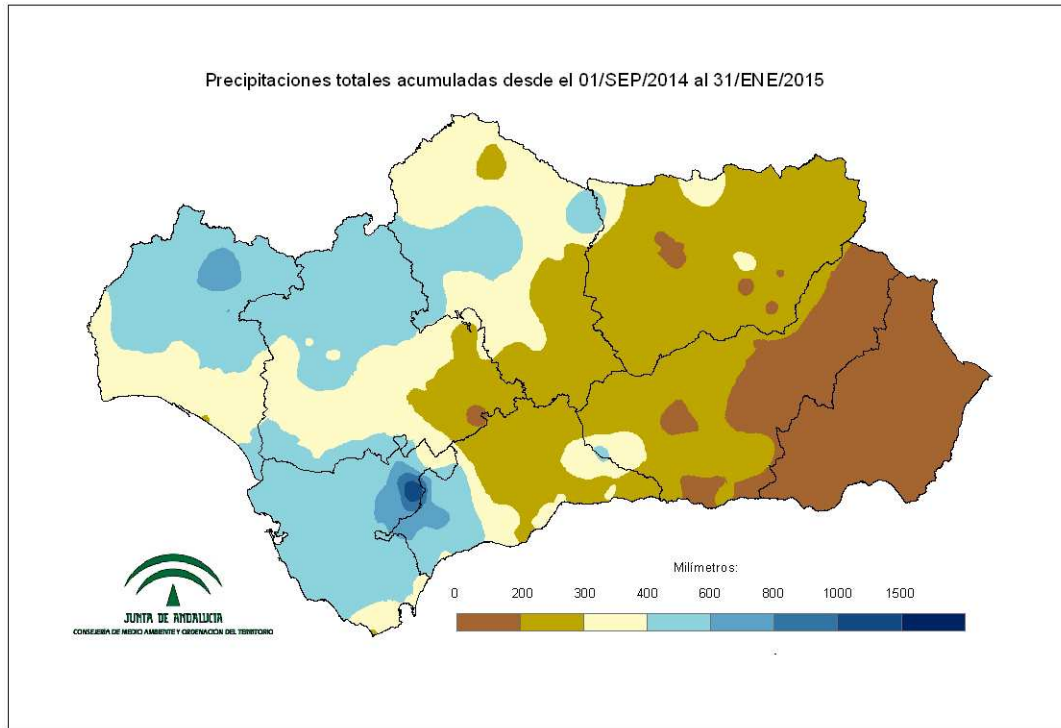


Gráfico 1: Evolución de las precipitaciones en el año hidro-meteorológico.

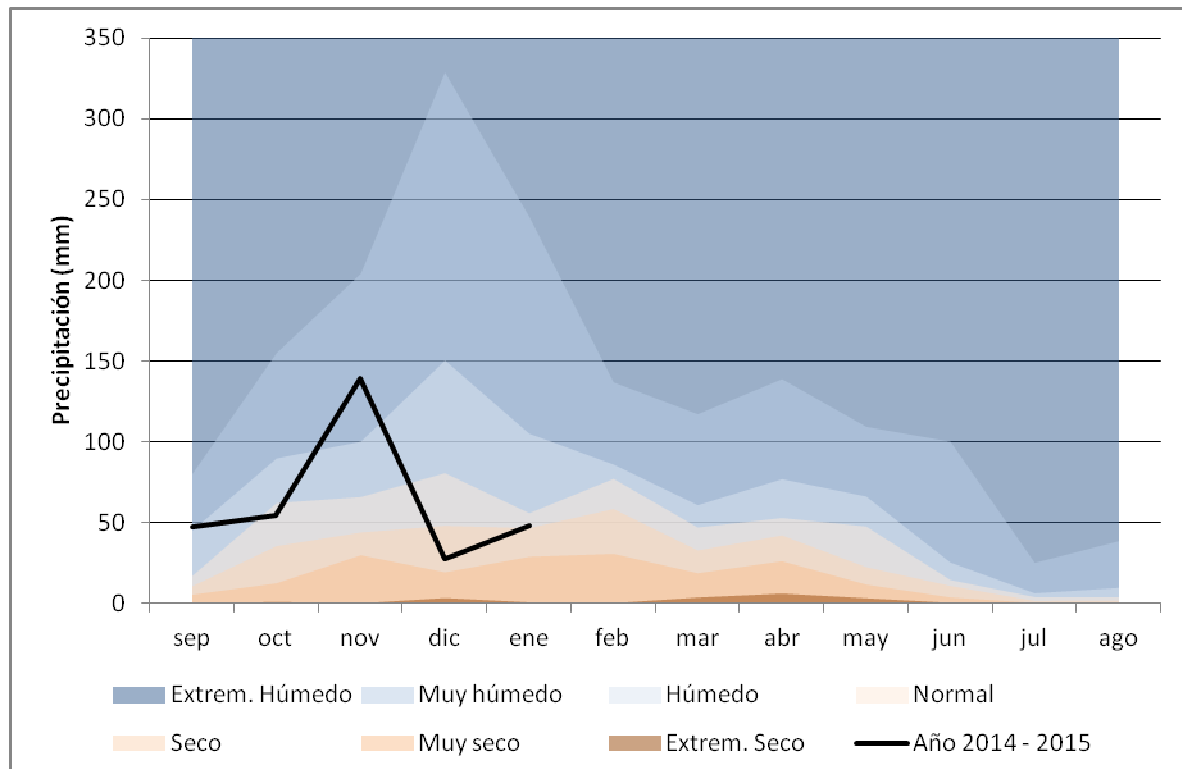


Gráfico 2: Evolución de las precipitaciones acumuladas en el año hidro-meteorológico.

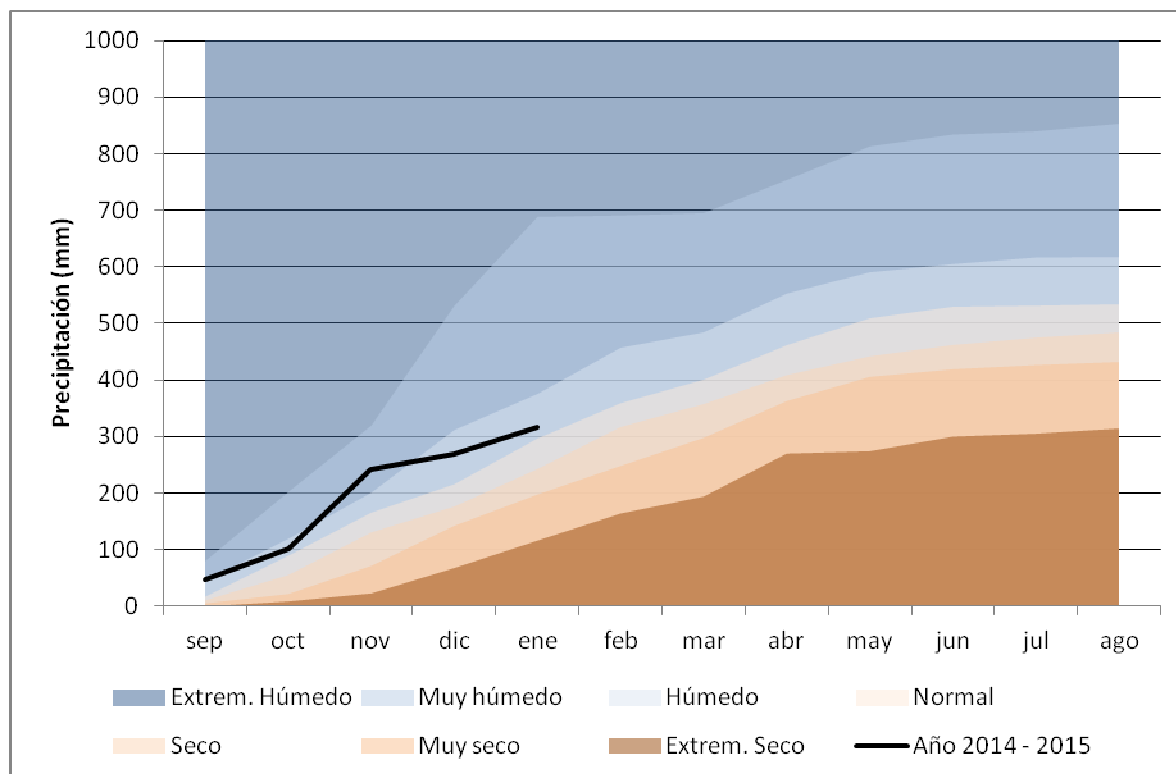
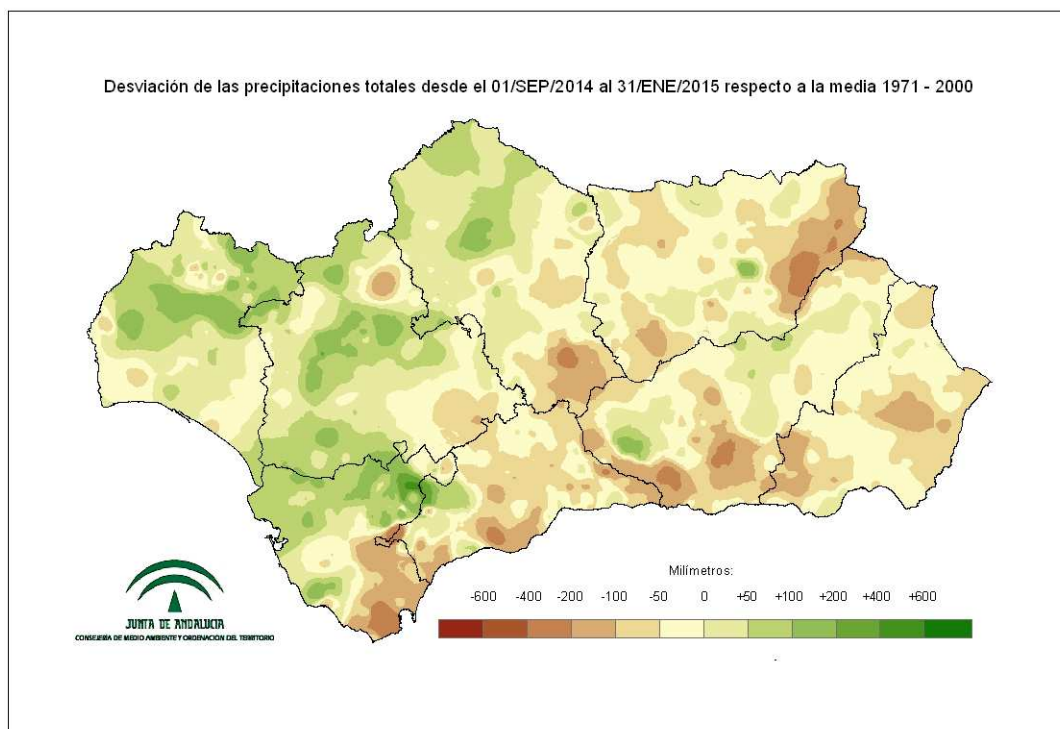


Tabla 7: Precipitaciones totales acumuladas y desviaciones respecto a la media (periodo 1971 – 2000) en el año hidro-meteorológico por provincias y por región.

PROVINCIA / REGION	PRECIPITACION (MM)	MEDIA 1971 - 2000 (MM)	DESVIACIÓN (MM)	PORCENTAJE RESPECTO A LA MEDIA (%)
ANDALUCÍA	317,3	245,5	71,8	129,2
ALMERÍA	113,0	168,9	-55,9	66,9
CÁDIZ	489,0	483,3	5,7	101,2
CÓRDOBA	337,2	335,9	1,3	100,4
GRANADA	204,9	247,3	-42,4	82,9
HUELVA	454,9	414,5	40,4	109,7
JAÉN	251,4	301,2	-49,8	83,5
MÁLAGA	337,0	391,5	-54,6	86,1
SEVILLA	389,3	358,2	31,0	108,7

Mapa 8: Desviación de las precipitaciones totales respecto a la media (periodo 1971 – 2000) en el año hidro-meteorológico, en milímetros.



Mapa 9: Desviación de las precipitaciones totales respecto a la media (periodo 1971 – 2000) en el año hidro-meteorológico, en tanto por ciento.

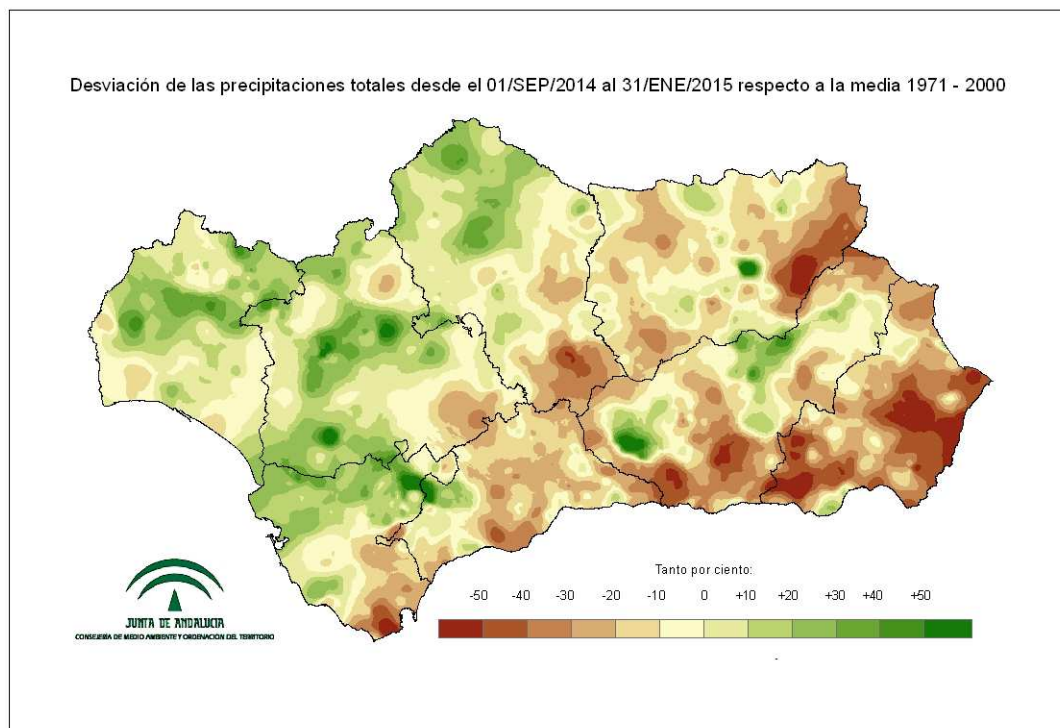


Tabla 8: Precipitaciones totales y desviaciones respecto a la media (periodo 1971 – 2000) en el año hidro-meteorológico por grandes cuencas.

CUENCA / REGION	PRECIPITACION (MM)	MEDIA 1971 - 2000 (MM)	DESVIACIÓN (MM)	PORCENTAJE RESPECTO A LA MEDIA (%)
ANDALUCÍA	317,3	245,5	71,8	129,2
GUADALQUIVIR	309,2	316,9	-7,7	97,6
MEDITERRÁNEA	229,8	301,9	-72,1	76,1
ATLÁNTICA - CÁDIZ	504,1	468,3	35,8	107,6
ATLÁNTICA - HUELVA	457,5	410,8	46,7	111,4

PRECIPITACIONES ACUMULADAS EN EL AÑO NATURAL (DEL 01/01/15 al 31/01/15).

Mapa 10: Precipitaciones totales acumuladas en el año natural.

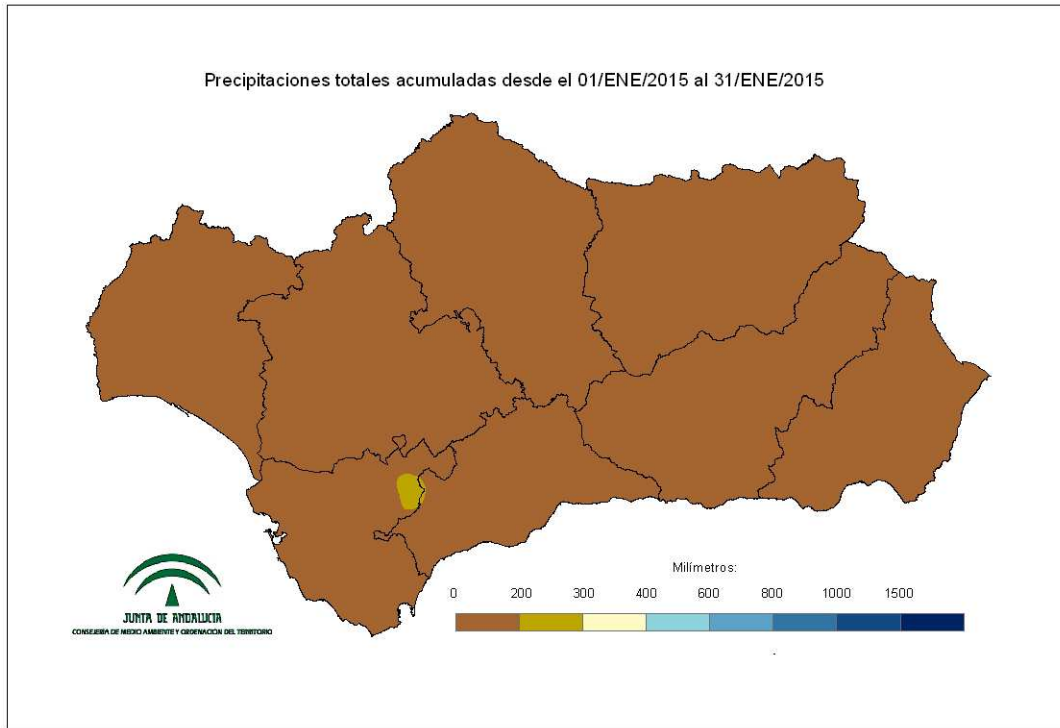


Gráfico 3: Evolución de las precipitaciones en el año natural.

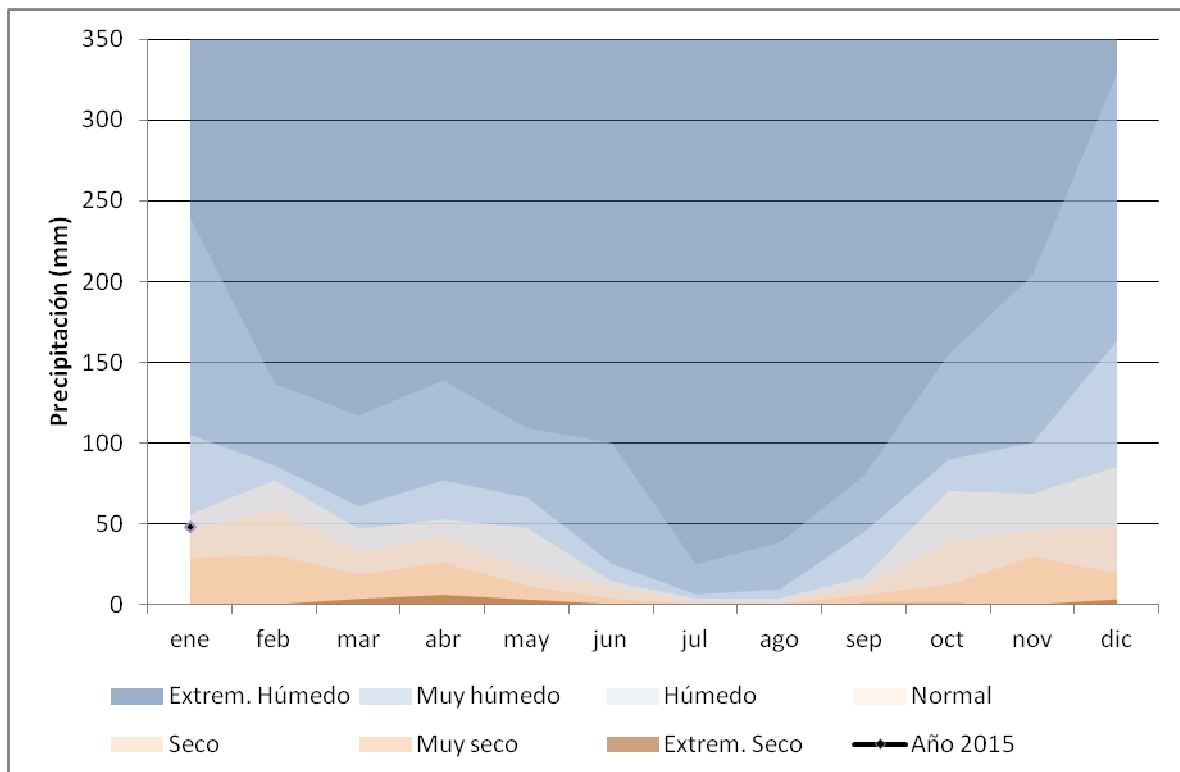


Gráfico 4: Evolución de las precipitaciones acumuladas en el año natural.

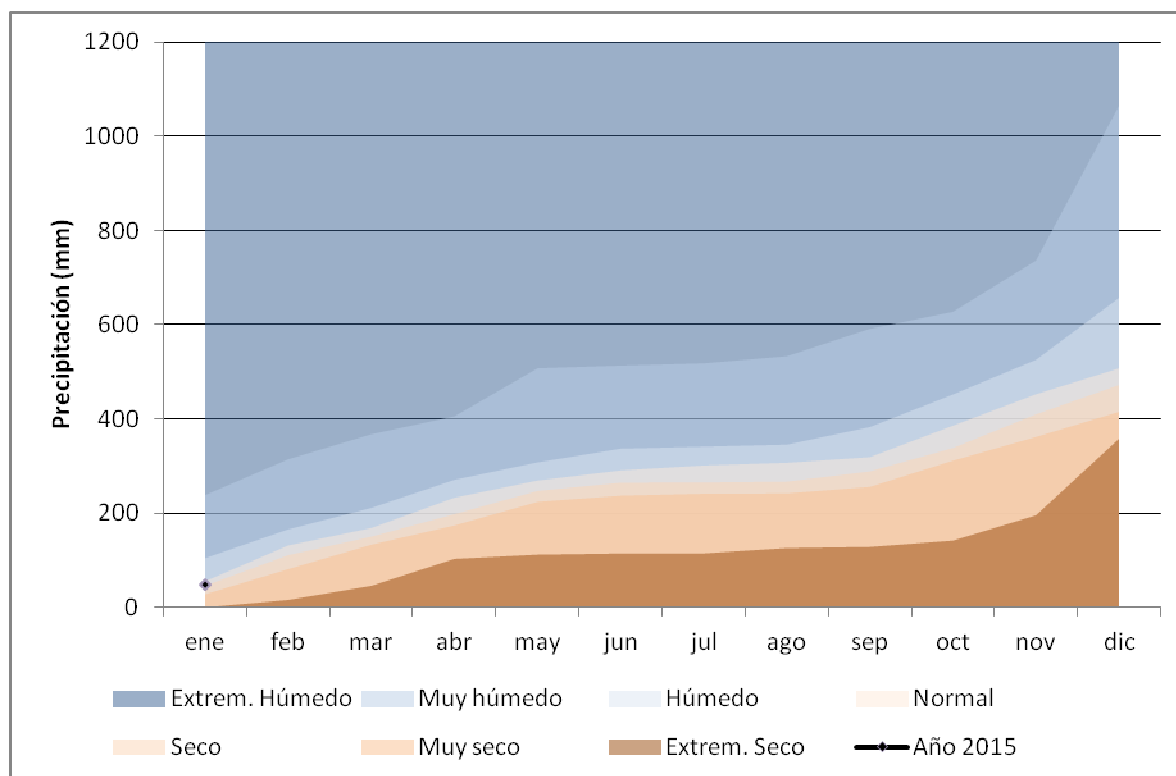
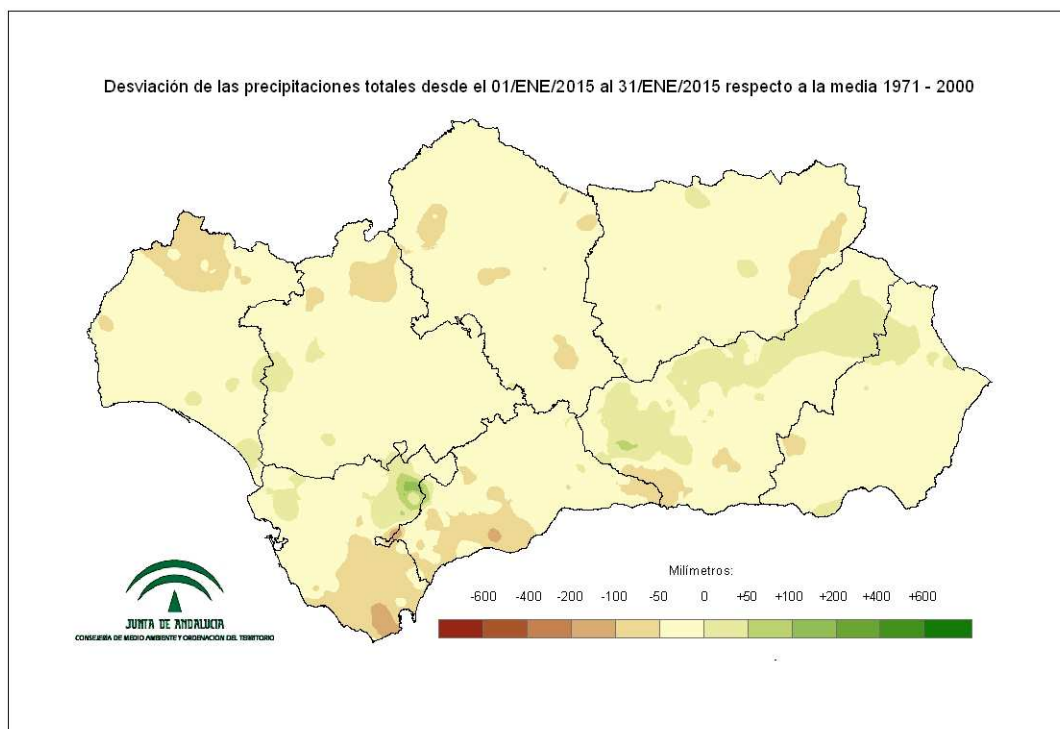


Tabla 9: Precipitaciones totales acumuladas y desviaciones respecto a la media (periodo 1971 – 2000) en el año natural por provincias y por región.

PROVINCIA / REGION	PRECIPITACION (MM)	MEDIA 1971 - 2000 (MM)	DESVIACIÓN (MM)	PORCENTAJE RESPECTO A LA MEDIA (%)
ANDALUCÍA	48,4	52,1	-3,7	92,8
ALMERÍA	15,6	33,7	-18,1	46,3
CÁDIZ	82,8	113,0	-30,1	73,3
CÓRDOBA	40,1	72,7	-32,6	55,2
GRANADA	45,2	54,2	-9,0	83,4
HUELVA	64,4	92,9	-28,5	69,3
JAÉN	39,0	64,5	-25,5	60,4
MÁLAGA	56,2	90,9	-34,6	61,9
SEVILLA	54,9	79,1	-24,2	69,4

Mapa 11: Desviación de las precipitaciones totales respecto a la media (periodo 1971 – 2000) en el año natural, en milímetros.



Mapa 12: Desviación de las precipitaciones totales respecto a la media (periodo 1971 – 2000) en el año natural, en tanto por ciento.

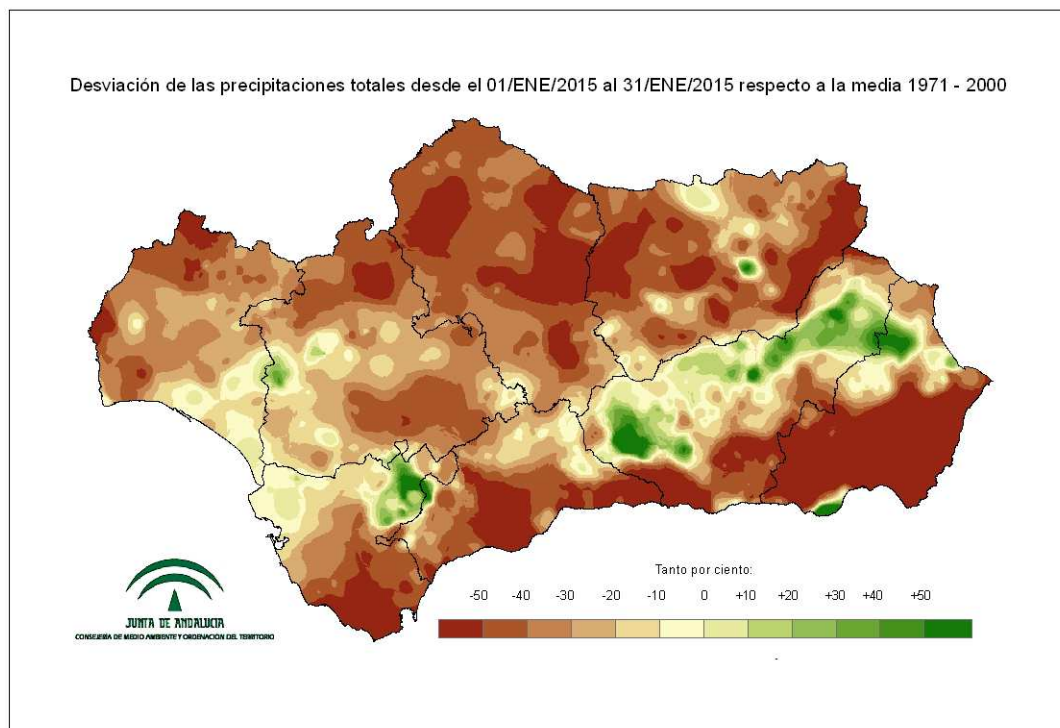


Tabla 10: Precipitaciones totales y desviaciones respecto a la media (periodo 1971 – 2000) en el año natural por grandes cuencas.

CUENCA / REGION	PRECIPITACION (MM)	MEDIA 1971 - 2000 (MM)	DESVIACIÓN (MM)	PORCENTAJE RESPECTO A LA MEDIA (%)
ANDALUCÍA	48,4	52,1	-3,7	92,8
GUADALQUIVIR	47,4	69,1	-21,6	68,7
MEDITERRÁNEA	36,8	68,1	-31,3	54,0
ATLÁNTICA - CÁDIZ	86,8	109,7	-22,9	79,1
ATLÁNTICA - HUELVA	65,5	92,9	-27,4	70,6

TEMPERATURAS EN EL AÑO HIDRO-METEOROLÓGICO (DEL 01/09/14 al 31/01/15).

Mapa 13: Temperaturas medias en el año hidro-meteorológico.

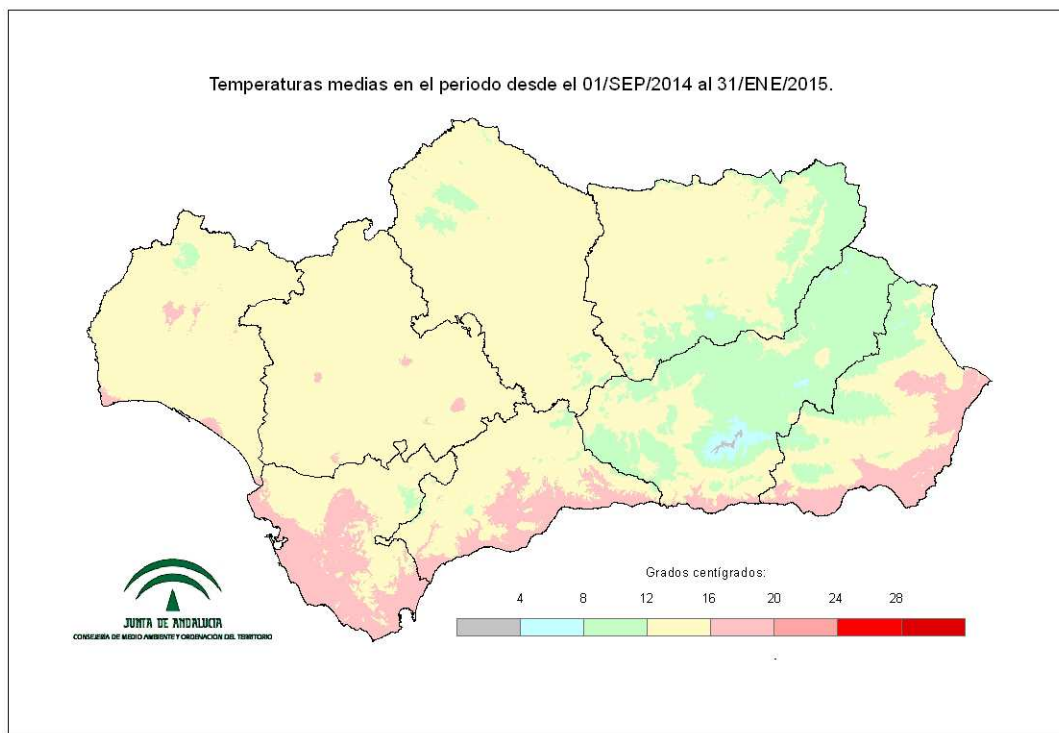


Gráfico 5: Evolución de las temperaturas medias en el año hidro-meteorológico.

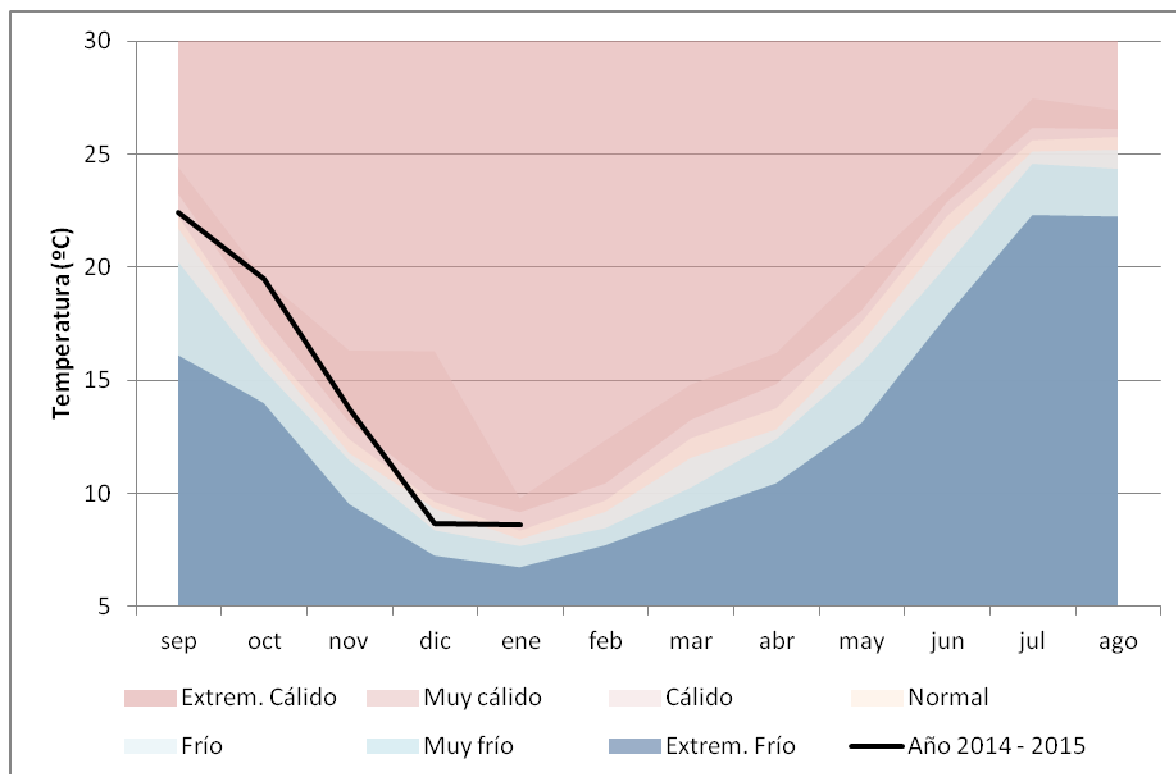


Gráfico 6: Evolución de las temperaturas medias acumuladas en el año hidro-meteorológico.

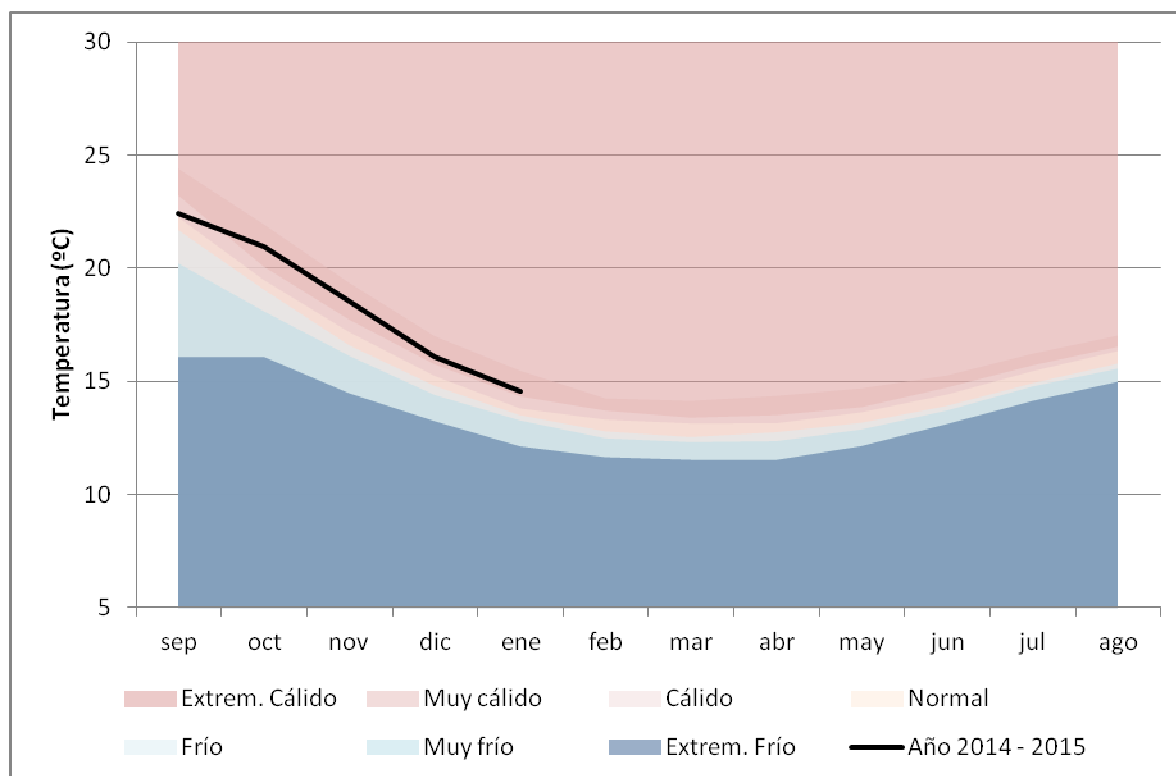


Tabla 11: Temperaturas medias y desviaciones respecto a la media (periodo 1971 – 2000) en el año hidro-meteorológico por provincias y por región.

PROVINCIA / REGION	TEMPERATURA (°C)	MEDIA 1971 - 2000 (°C)	DESVIACIÓN (°C)
ANDALUCÍA	14,6	13,7	0,9
ALMERÍA	14,0	13,7	0,3
CÁDIZ	15,8	15,8	-0,1
CÓRDOBA	13,6	13,6	0,0
GRANADA	11,3	11,1	0,2
HUELVA	14,8	15,2	-0,3
JAÉN	12,6	12,7	0,0
MÁLAGA	14,8	13,9	0,9
SEVILLA	14,9	15,1	-0,2

Mapa 14: Desviación de las temperaturas medias respecto a la media (periodo 1971 – 2000) en el año hidro-meteorológico.

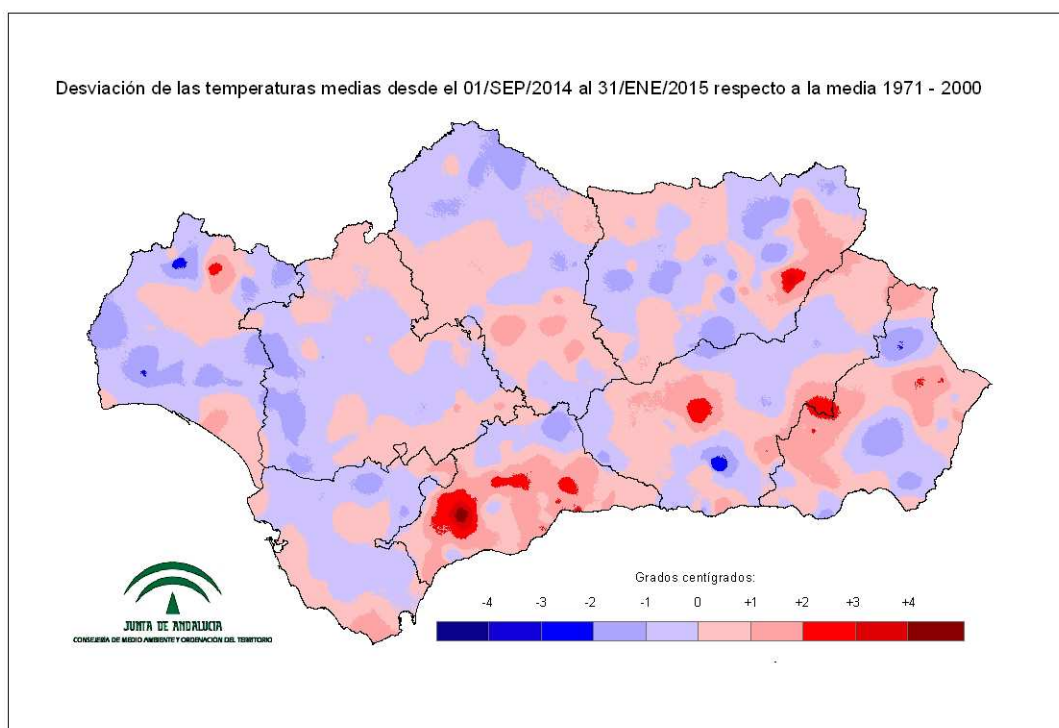


Tabla 12: Temperaturas medias y desviaciones respecto a la media (periodo 1971 – 2000) en el año hidro-meteorológico por grandes cuencas.

CUENCA / REGION	TEMPERATURA (°C)	MEDIA 1971 - 2000 (°C)	DESVIACIÓN (°C)
ANDALUCÍA	14,6	13,7	0,9
GUADALQUIVIR	13,4	13,4	0,0
MEDITERRÁNEA	14,4	13,9	0,5
ATLÁNTICA - CÁDIZ	15,7	15,7	-0,1
ATLÁNTICA - HUELVA	15,2	15,6	-0,3

TEMPERATURAS EN EL AÑO NATURAL (DEL 01/01/15 al 31/01/15).

Mapa 15: Temperaturas medias en el año natural.

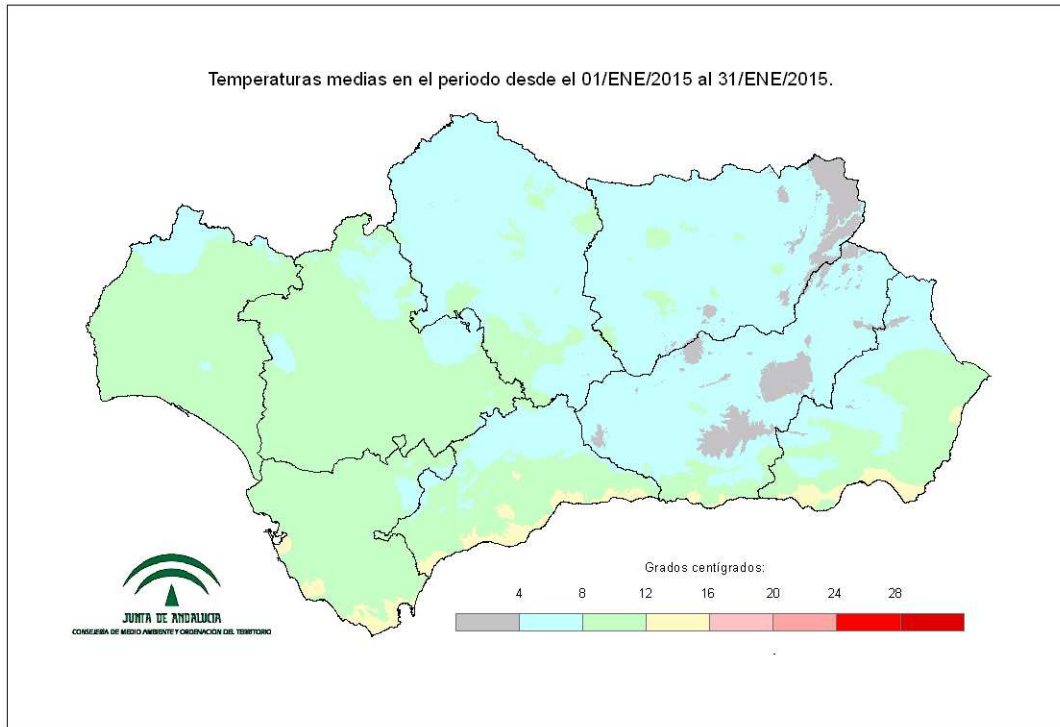


Gráfico 7: Evolución de las temperaturas medias en el año natural.

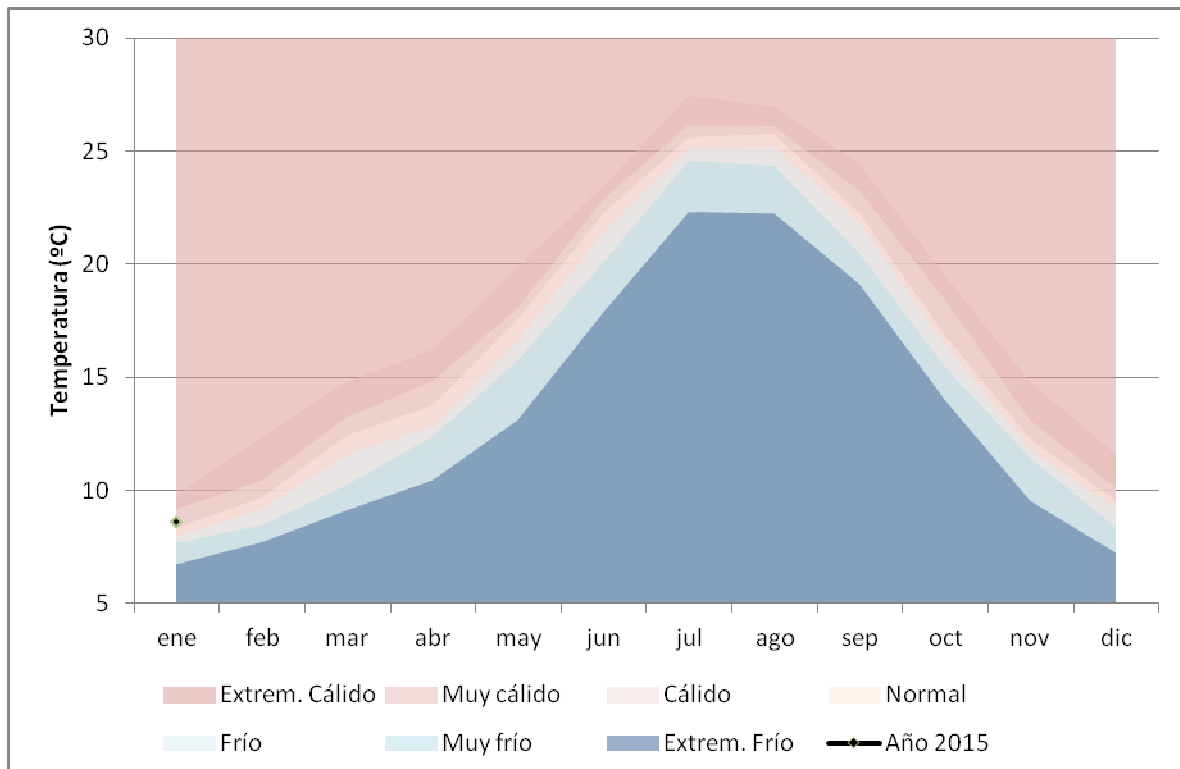


Gráfico 8: Evolución de las temperaturas medias acumuladas en el año natural.

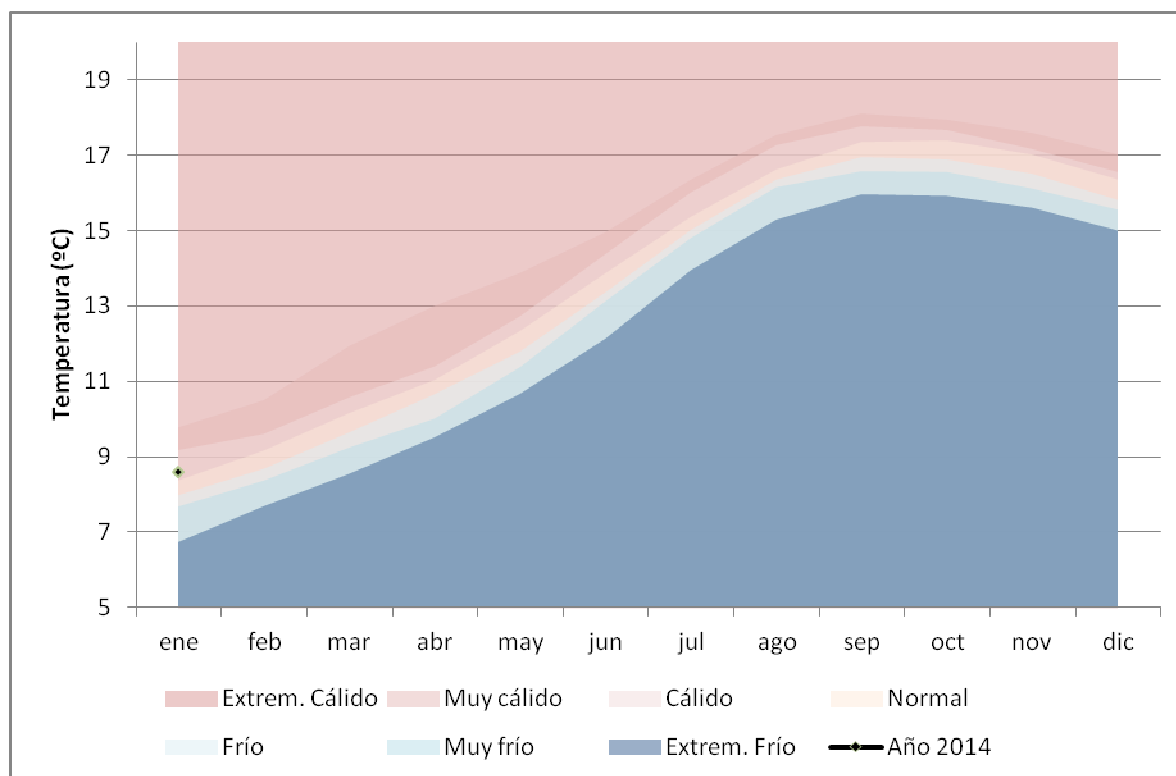


Tabla 13: Temperaturas medias y desviaciones respecto a la media (periodo 1971 – 2000) en el año natural por provincias y por región.

PROVINCIA / REGION	TEMPERATURA (°C)	MEDIA 1971 - 2000 (°C)	DESVIACIÓN (°C)
ANDALUCÍA	8,6	8,3	0,3
ALMERÍA	8,7	8,7	0,0
CÁDIZ	10,2	10,8	-0,6
CÓRDOBA	6,9	7,8	-0,9
GRANADA	5,5	5,9	-0,4
HUELVA	9,3	9,8	-0,5
JAÉN	6,0	6,9	-0,9
MÁLAGA	9,4	8,8	0,6
SEVILLA	8,7	9,5	-0,8

Mapa 16: Desviación de las temperaturas medias respecto a la media (periodo 1971 – 2000) en el año natural.

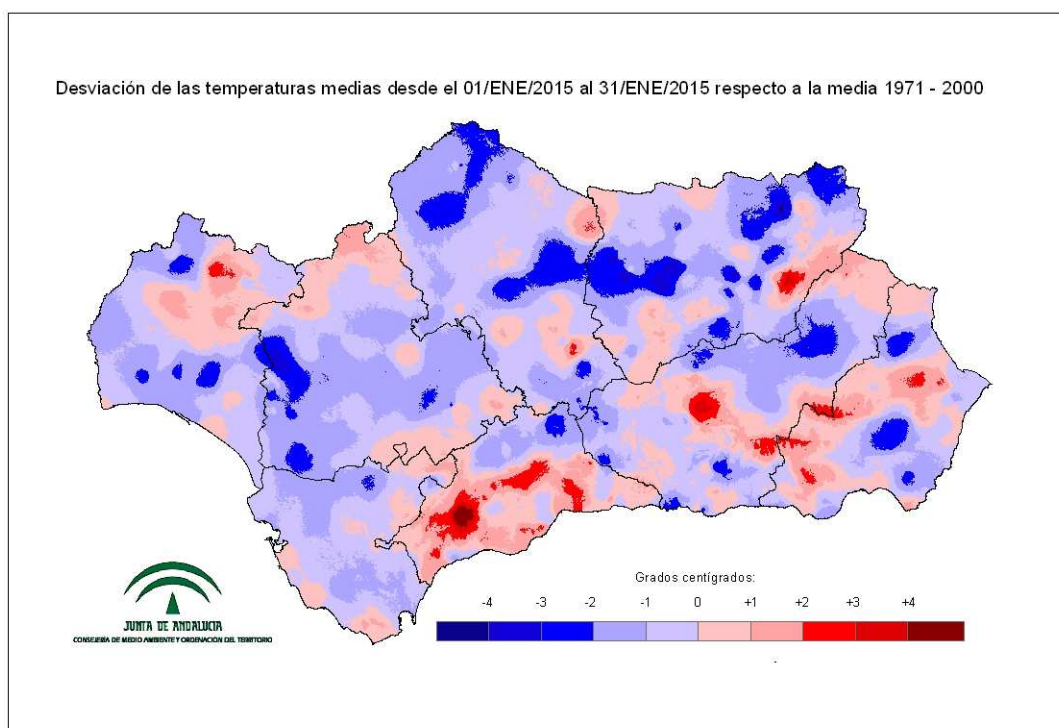


Tabla 14: Temperaturas medias y desviaciones respecto a la media (periodo 1971 – 2000) en el año natural por grandes cuencas.

CUENCA / REGION	TEMPERATURA (°C)	MEDIA 1971 - 2000 (°C)	DESVIACIÓN (°C)
ANDALUCÍA	8,6	8,3	0,3
GUADALQUIVIR	7,0	7,8	-0,7
MEDITERRÁNEA	9,1	9,0	0,2
ATLÁNTICA - CÁDIZ	10,1	10,6	-0,5
ATLÁNTICA - HUELVA	9,8	10,2	-0,4

INDICADORES DE SEGUIMIENTO DE LA SEQUÍA (ENERO 2015).

Gráfico 9: Índice Estandarizado de Sequía Pluviométrica.

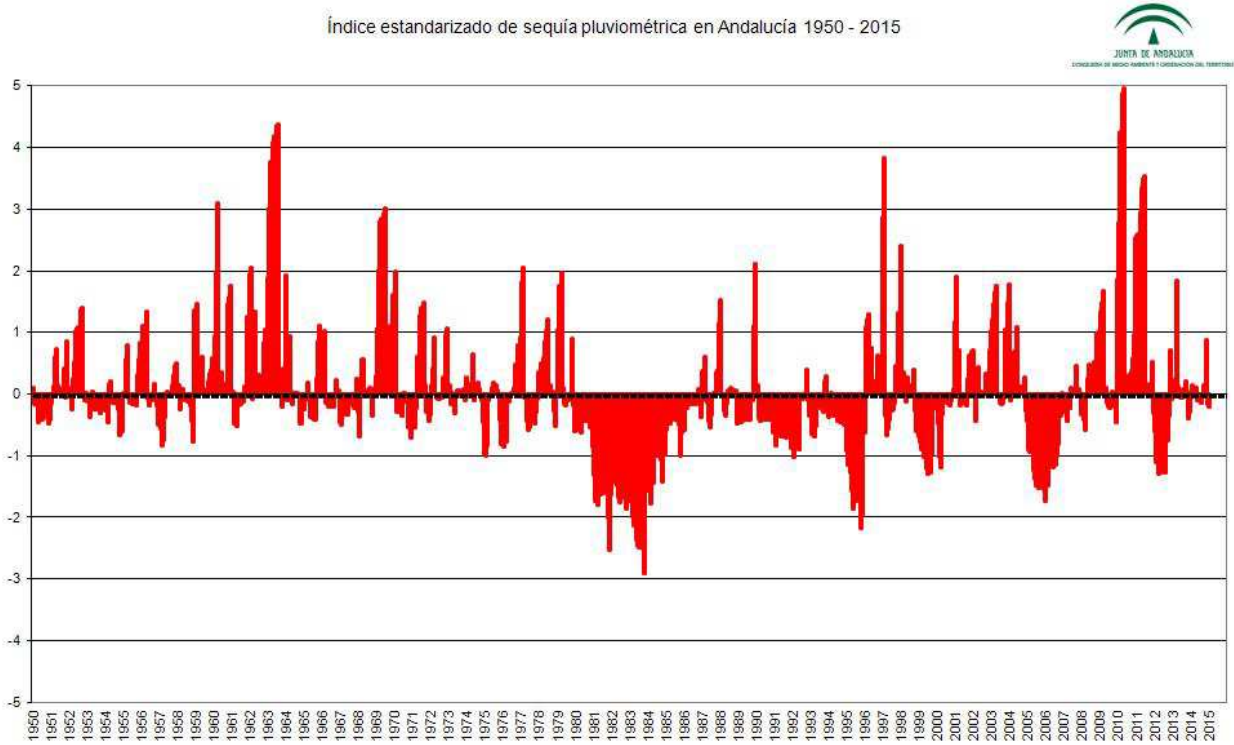
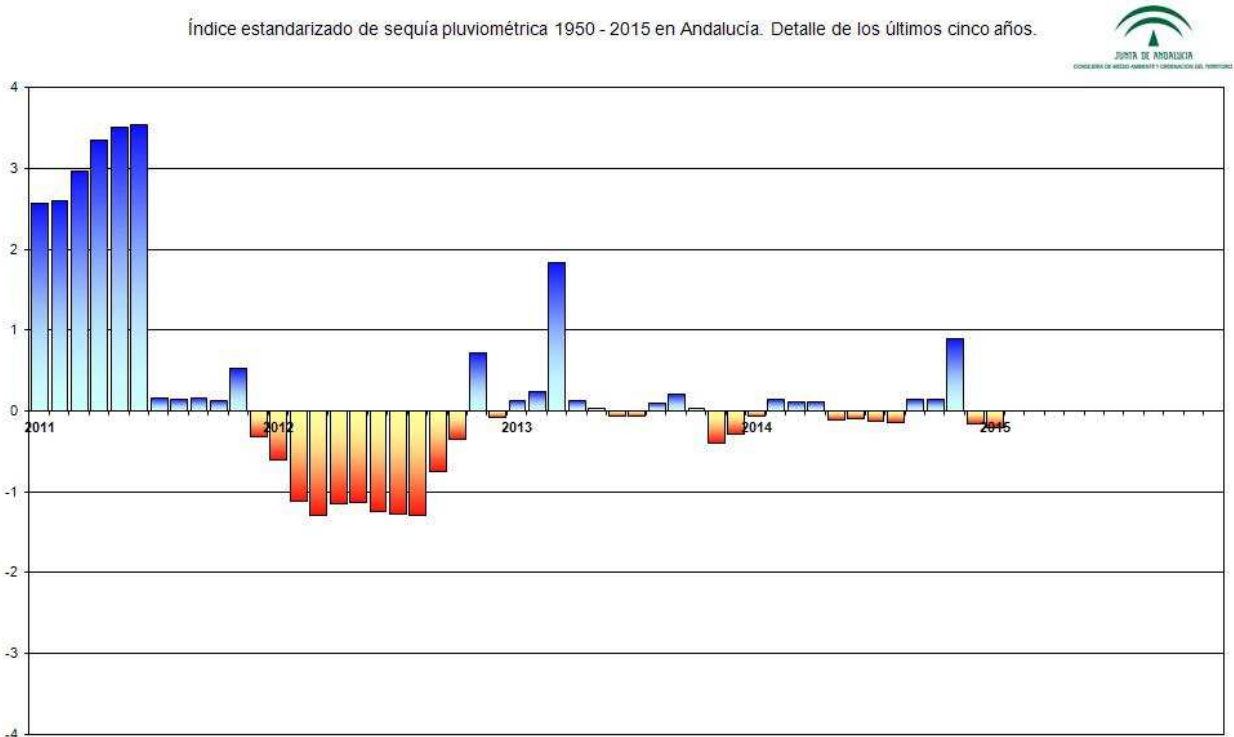
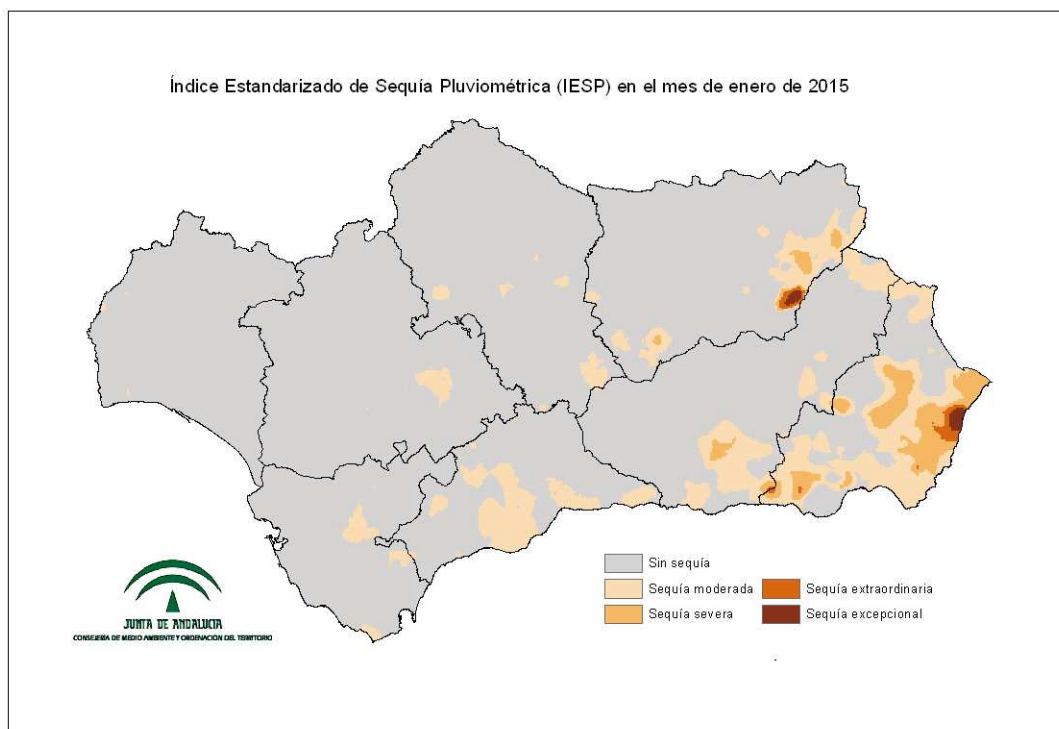


Gráfico 10: Índice Estandarizado de Sequía Pluviométrica. Detalle de los últimos cinco años.



Mapa 17: Índice Estandarizado de Sequía Pluviométrica.



Mapa 18: Intensidad del déficit pluviométrico.

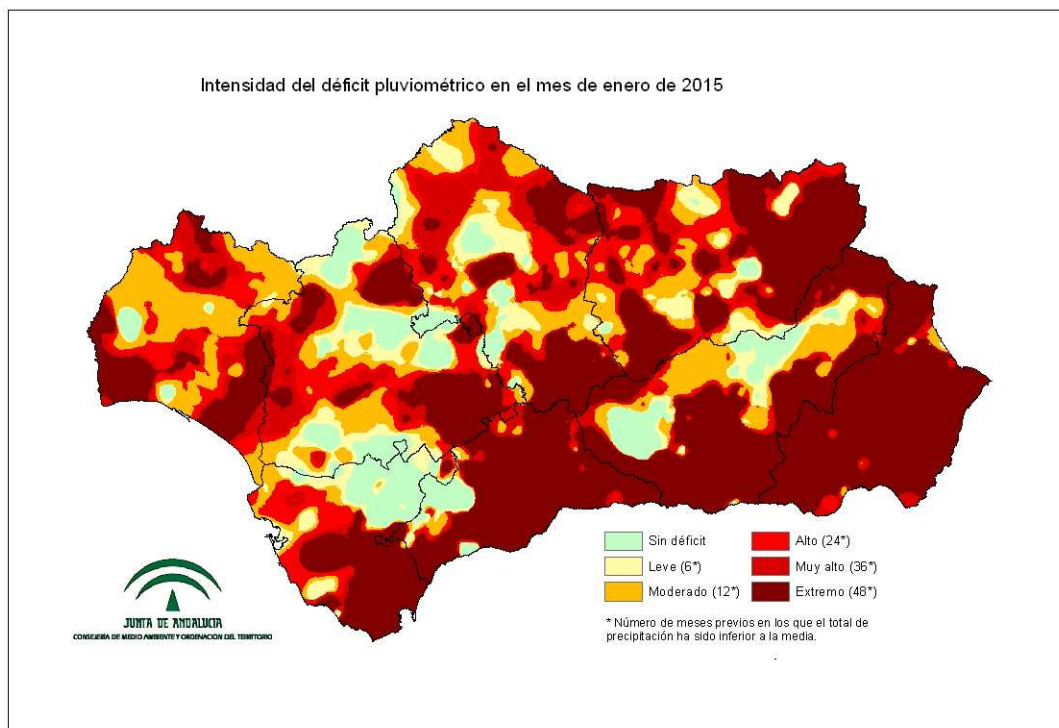


Tabla 15: Probabilidad de superar la sequía a nivel regional.

PERIODO (fecha)	PRECIPITACIÓN NECESARIA PARA SUPERAR LA SEQUÍA	PORCENTAJE SOBRE LA NORMAL	PROBABILIDAD DE OCURRENCIA (%)
1 MES (28/02/2015)	82	+37	34
3 MESES (30/04/2015)	167	+15	49
6 MESES (31/07/2015)	218	+11	57
12 MESES (31/01/2016)	466	+5	71
24 MESES (31/01/2017)	911	+2	83

6 de febrero de 2015
