

# Evolución de la climatología en el año hidrometeorológico 2014 - 2015: enero de 2015

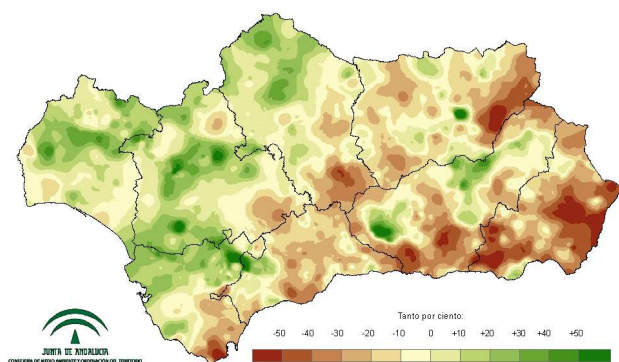
---

## Síntesis ejecutiva

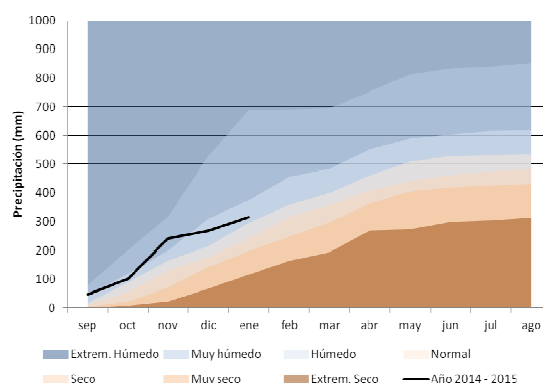
## PRECIPITACIONES.

El mes de enero ha tenido un carácter normal. El promedio de las precipitaciones ha sido de 48 milímetros, un 7% por debajo de la media de referencia. La mayor parte de la región ha registrado anomalías pluviométricas negativas salvo en los sistemas béticos y el Bajo Guadalquivir donde las precipitaciones llegaron a ser un 50% superiores a las medias de referencia.

Desviación de las precipitaciones totales respecto a la media en el año hidro-meteorológico.

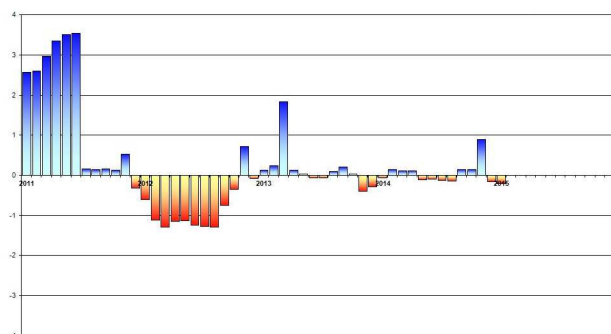


Evolución de las precipitaciones acumuladas en el año hidro-meteorológico.



Pese a que la situación de sequía pluviométrica se mantiene, el balance provisional del año hidro-meteorológico puede calificarse de húmedo y las perspectivas de superar esta situación en los meses de primavera son importantes.

Índice Estandarizado de Sequía Pluviométrica. Detalle de los últimos cinco años.



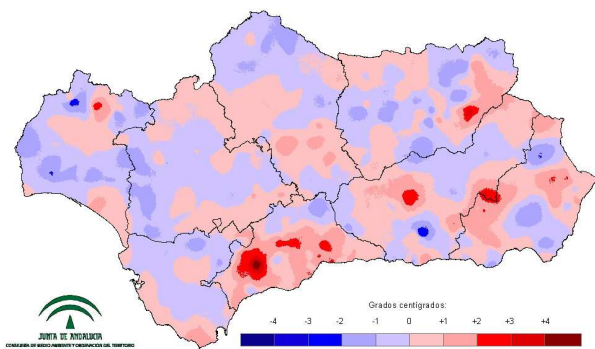
Precipitaciones totales acumuladas y desviaciones respecto a la media (periodo 1971 – 2000) en el año hidro-meteorológico por provincias y por región.

PROVINCIA - REGION	PRECIPITACION (MM)	MEDIA 1971 - 2000 (MM)	DESVIACIÓN (MM)	PORCENTAJE RESPECTO A LA MEDIA (%)
ANDALUCÍA	317,3	245,5	71,8	129,2
ALMERÍA	113,0	168,9	-55,9	66,9
CÁDIZ	489,0	483,3	5,7	101,2
CÓRDOBA	337,2	335,9	1,3	100,4
GRANADA	204,9	247,3	-42,4	82,9
HUELVA	454,9	414,5	40,4	109,7
JAÉN	251,4	301,2	-49,8	83,5
MÁLAGA	337,0	391,5	-54,6	86,1
SEVILLA	389,3	358,2	31,0	108,7

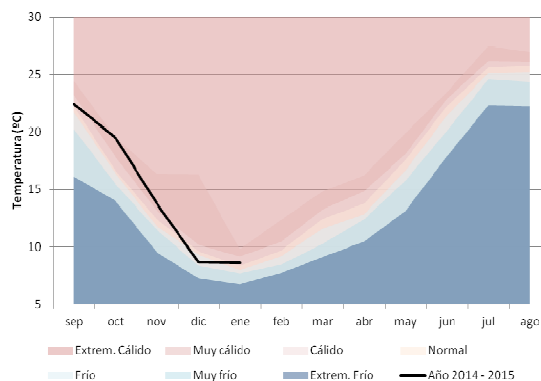
## TEMPERATURAS.

El carácter de las temperaturas del mes de enero ha sido cálido, no detectándose diferencias espaciales significativas. El promedio regional se ha situado en los 8,6°C, +0,3°C por encima de la media de referencia.

Desviación de las temperaturas respecto a la media en el año hidro - meteorológico.

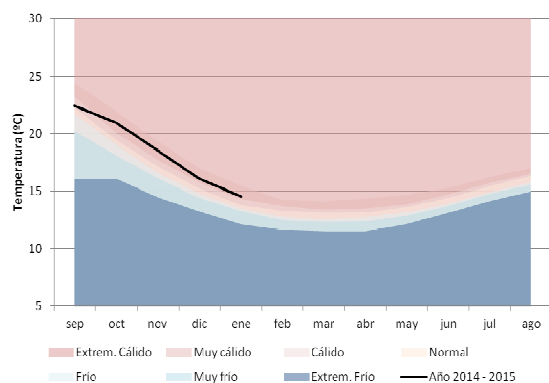


Evolución de las temperaturas medias en el año hidro-meteorológico.



El año hidro-meteorológico mantiene su carácter muy cálido.

Evolución de las temperaturas medias acumuladas en el año hidro-meteorológico.



Temperaturas medias y desviaciones respecto a la media (período 1971 – 2000) en el año hidro-meteorológico por provincias y por región.

PROVINCIA / REGION	TEMPERATURA (°C)	MEDIA 1971 - 2000 (°C)	DESVIACIÓN (°C)
ANDALUCÍA	14,6	13,7	0,9
ALMERÍA	14,0	13,7	0,3
CÁDIZ	15,8	15,8	-0,1
CÓRDOBA	13,6	13,6	0,0
GRANADA	11,3	11,1	0,2
HUELVA	14,8	15,2	-0,3
JAÉN	12,6	12,7	0,0
MÁLAGA	14,8	13,9	0,9
SEVILLA	14,9	15,1	-0,2

Para más información: [Informe Climatológico mensual](#) en el [Canal de la Rediam](#)