

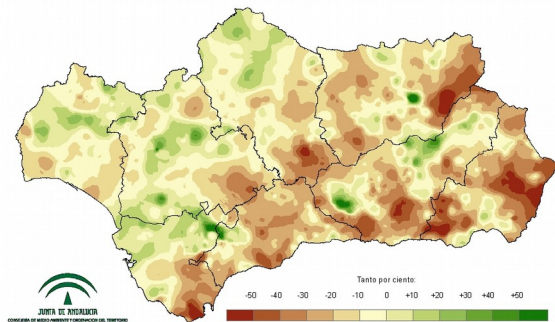
**Evolución de la climatología en
el año hidro-meteorológico
2014 - 2015: febrero de 2015
Síntesis ejecutiva**



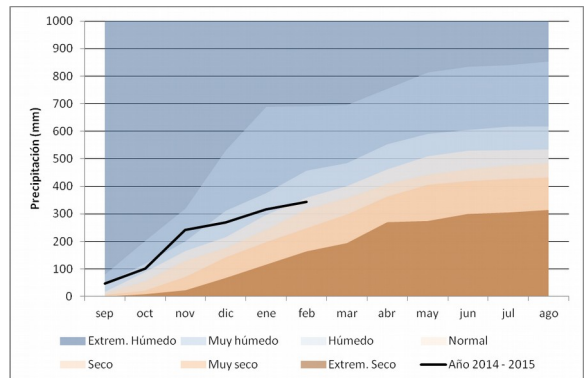
PRECIPITACIONES.

El mes de febrero ha tenido un carácter muy seco en el conjunto de la región. El promedio de las precipitaciones ha sido de 26 milímetros, más de un 50% por debajo de la media de referencia. Las precipitaciones han sido muy bajas y generalizadas en toda la región especialmente en Andalucía Occidental. Tan sólo algunas áreas muy localizadas de Andalucía Oriental registraron precipitaciones superiores a la media.

Desviación de las precipitaciones totales respecto a la media en el año hidrometeorológico.

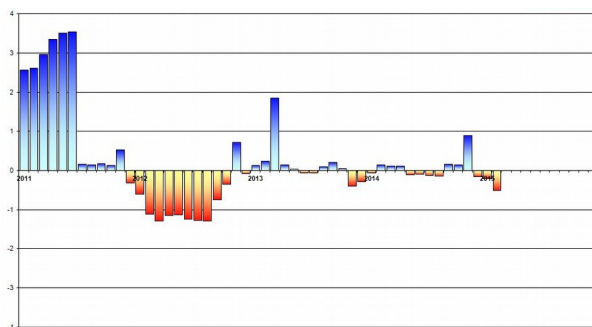


Evolución de las precipitaciones acumuladas en el año hidrometeorológico.



A pesar de las bajas precipitaciones registradas en este mes, en el conjunto del año las precipitaciones continúan siendo superiores a la media del periodo de referencia.

Índice Estandarizado de Sequía Pluviométrica. Detalle de los últimos cinco años.



Precipitaciones totales acumuladas y desviaciones respecto a la media (periodo 1971 – 2000) en el año hidrometeorológico por provincias y por región.

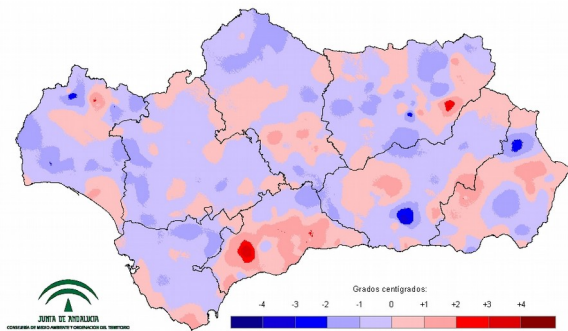
PROVINCIA - REGION	PRECIPI-TACION (MM)	MEDIA 1971 - 2000 (MM)	DESVIACIÓN (MM)	PORCENTAJE RESPECTO A LA MEDIA (%)
ANDALUCÍA	343,1	305,8	37,3	112,2
ALMERÍA	141,3	201,0	-59,7	70,3
CÁDIZ	522,3	574,4	-52,1	90,9
CÓRDOBA	360,1	393,5	-33,4	91,5
GRANADA	238,3	296,3	-58,0	80,4
HUELVA	465,7	480,6	-14,9	96,9
JAÉN	292,3	364,8	-72,4	80,1
MÁLAGA	368,0	462,3	-94,3	79,6
SEVILLA	399,3	415,3	-16,1	96,1



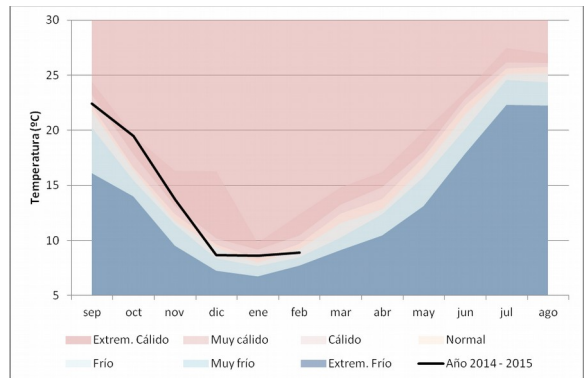
TEMPERATURAS.

Con 8,9°C, más de medio grado por debajo de la media de referencia, el carácter de las temperaturas del mes de febrero ha sido frío de forma generalizada en toda la región, y especialmente en el área de Sierra Nevada con anomalías negativas por encima de los -4°C. Tan sólo algunas zonas aisladas del Valle del Guadalquivir y del Litoral de Málaga han presentado anomalías positivas.

Desviación de las temperaturas respecto a la media en el año hidro-meteorológico.

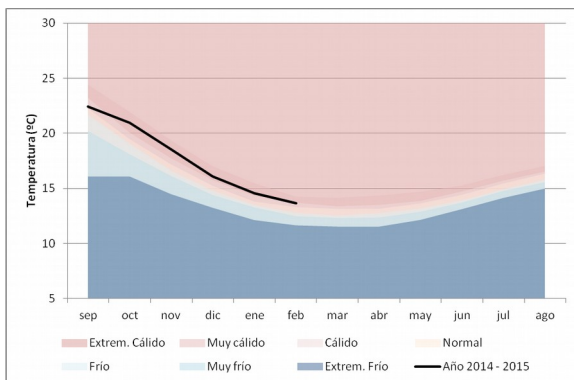


Evolución de las temperaturas medias en el año hidro-meteorológico.



En el conjunto del año hidro-meteorológico, las temperaturas se sitúan en los 13,6°C, 0,8°C por encima de la media de referencia.

Evolución de las temperaturas medias acumuladas en el año hidro-meteorológico.



Temperaturas medias y desviaciones respecto a la media (periodo 1971 - 2000) en el año hidro-meteorológico por provincias y por región.

PROVINCIA / REGION	TEMPERATURA (°C)	MEDIA 1971 - 2000 (°C)	DESVIACIÓN (°C)
ANDALUCÍA	13,6	13,0	0,6
ALMERÍA	13,1	13,1	0,0
CÁDIZ	14,9	15,2	-0,3
CÓRDOBA	12,6	12,9	-0,3
GRANADA	10,3	10,4	-0,2
HUELVA	14,0	14,5	-0,5
JAÉN	11,6	11,9	-0,3
MÁLAGA	13,9	13,3	0,6
SEVILLA	14,1	14,4	-0,3

Para más información: [Informe Climatológico mensual](#) en el [Canal de la Rediam](#)

