

Evolución de la climatología en  
el año hidro-meteorológico  
2014 - 2015: marzo de 2015  
Informe extendido



**CONTENIDOS:**

- **PRECIPITACIONES EN MARZO DE 2015.**
  - Mapa 1: Precipitaciones totales.
  - Tabla 1: Precipitaciones totales a nivel regional en el mes y lugar que ocupa el año actual.
  - Mapa 2: Desviación de las precipitaciones totales respecto a la media (periodo 1971 – 2000), en milímetros.
  - Mapa 3: Desviación de las precipitaciones totales respecto a la media (periodo 1971 – 2000), en tanto por ciento.
  - Tabla 2: Precipitaciones totales y desviación respecto a la media (periodo 1971 – 2000) por provincias y por región.
  - Tabla 3: Precipitaciones totales y desviación respecto a la media (periodo 1971 – 2000) por grandes cuencas.
  
- **TEMPERATURAS EN MARZO DE 2015.**
  - Mapa 4: Temperaturas medias.
  - Tabla 4: Temperaturas medias a nivel regional y lugar que ocupa el año actual.
  - Mapa 5: Desviación de las temperaturas medias respecto a la media (periodo 1971 – 2000), en grados centígrados.
  - Mapa 6: Desviación de las temperaturas medias respecto a la media (periodo 1971 – 2000), en tanto por ciento.
  - Tabla 5: Temperaturas medias y desviaciones respecto a la media (periodo 1971 – 2000) por provincias y por región.
  - Tabla 6: Temperaturas medias y desviaciones respecto a la media (periodo 1971 – 2000) por grandes cuencas.
  
- **PRECIPITACIONES EN EL AÑO HIDRO-METEOROLÓGICO (DEL 01/09/14 al 31/03/15).**
  - Mapa 7: Precipitaciones totales acumuladas en el año hidro-meteorológico.
  - Gráfico 1: Evolución de las precipitaciones en el año hidro-meteorológico.
  - Gráfico 2: Evolución de las precipitaciones acumuladas en el año hidro-meteorológico.
  - Tabla 7: Precipitaciones totales acumuladas y desviaciones respecto a la media (periodo 1971 – 2000) en el año hidro-meteorológico por provincias y por región.
  - Mapa 8: Desviación de las precipitaciones totales respecto a la media (periodo 1971 – 2000) en el año hidro-meteorológico, en milímetros.
  - Mapa 9: Desviación de las precipitaciones totales respecto a la media (periodo 1971 – 2000) en el año hidro-meteorológico, en tanto por ciento.
  - Tabla 8: Precipitaciones totales y desviaciones respecto a la media (periodo 1971 – 2000) en el año hidro-meteorológico por grandes cuencas.
  
- **PRECIPITACIONES ACUMULADAS EN EL AÑO NATURAL (DEL 01/01/15 al 31/03/15).**
  - Mapa 10: Precipitaciones totales acumuladas en el año natural.
  - Gráfico 3: Evolución de las precipitaciones en el año natural.
  - Gráfico 4: Evolución de las precipitaciones acumuladas en el año natural.



- Tabla 9: Precipitaciones totales acumuladas y desviaciones respecto a la media (periodo 1971 – 2000) en el año natural por provincias y por región.
  - Mapa 11: Desviación de las precipitaciones totales respecto a la media (periodo 1971 – 2000) en el año natural, en milímetros.
  - Mapa 12: Desviación de las precipitaciones totales respecto a la media (periodo 1971 – 2000) en el año natural, en tanto por ciento.
  - Tabla 10: Precipitaciones totales y desviaciones respecto a la media (periodo 1971 – 2000) en el año natural por grandes cuencas.
- **TEMPERATURAS EN EL AÑO HIDRO-METEOROLÓGICO (DEL 01/09/14 al 31/03/15).**
- Mapa 13: Temperaturas medias en el año hidro-meteorológico.
  - Gráfico 5: Evolución de las temperaturas medias en el año hidro-meteorológico.
  - Gráfico 6: Evolución de las temperaturas medias acumuladas en el año hidro-meteorológico.
  - Tabla 11: Temperaturas medias y desviaciones respecto a la media (periodo 1971 – 2000) en el año hidro-meteorológico por provincias y por región.
  - Mapa 14: Desviación de las temperaturas medias respecto a la media (periodo 1971 – 2000) en el año hidro-meteorológico.
  - Tabla 12: Temperaturas medias y desviaciones respecto a la media (periodo 1971 – 2000) en el año hidro-meteorológico por grandes cuencas.
- **TEMPERATURAS EN EL AÑO NATURAL (DEL 01/01/15 al 31/03/15).**
- Mapa 15: Temperaturas medias en el año natural.
  - Gráfico 7: Evolución de las temperaturas medias en el año natural.
  - Gráfico 8: Evolución de las temperaturas medias acumuladas en el año natural.
  - Tabla 13: Temperaturas medias y desviaciones respecto a la media (periodo 1971 – 2000) en el año natural por provincias y por región.
  - Mapa 16: Desviación de las temperaturas medias respecto a la media (periodo 1971 – 2000) en el año natural.
  - Tabla 14: Temperaturas medias y desviaciones respecto a la media (periodo 1971 – 2000) en el año natural por grandes cuencas.
- **INDICADORES DE SEGUIMIENTO DE LA SEQUÍA (MARZO 2015).**
- Gráfico 9: Índice Estandarizado de Sequía Pluviométrica.
  - Gráfico 10: Índice Estandarizado de Sequía Pluviométrica. Detalle de los últimos cinco años.
  - Mapa 17: Índice Estandarizado de Sequía Pluviométrica.
  - Mapa 18: Intensidad del déficit pluviométrico.
  - Tabla 15: Probabilidad de superar la sequía a nivel regional.



PRECIPITACIONES EN MARZO DE 2015.

Mapa 1: Precipitaciones totales.

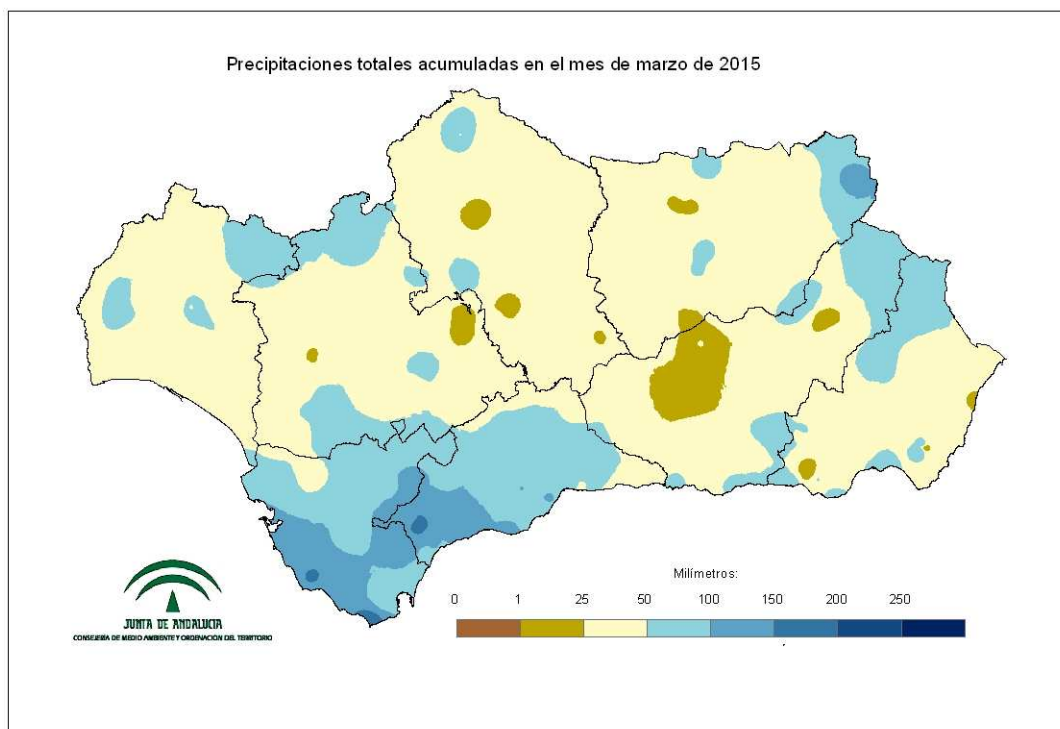


Tabla 1: Precipitaciones totales a nivel regional y lugar que ocupa el año actual.

RANKING	AÑO	PRECIPITACIÓN (MM)	CARACTER DEL MES
1	2013	213,0	EXTREMADAMENTE HÚMEDO
2	1962	161,8	EXTREMADAMENTE HÚMEDO
7	1975	117,2	MUY HÚMEDO
28	1974	60,9	HÚMEDO
36	2015	48,8	HÚMEDO
39	1996	47,0	NORMAL
50	1982	32,4	SECO
60	1977	12,1	MUY SECO
66	1997	4,0	MUY SECO

Extremadamente húmedo: Las precipitaciones sobrepasan el valor máximo registrado en el periodo de referencia 1971 – 2000.

Muy húmedo:  $f < 20\%$ . Las precipitaciones se encuentran en el intervalo correspondiente al 20% de los años más húmedos.

Húmedo:  $20\% \leq f < 40\%$ .

Normal:  $40\% \leq 60\%$ . Las precipitaciones registradas se sitúan alrededor de la mediana.

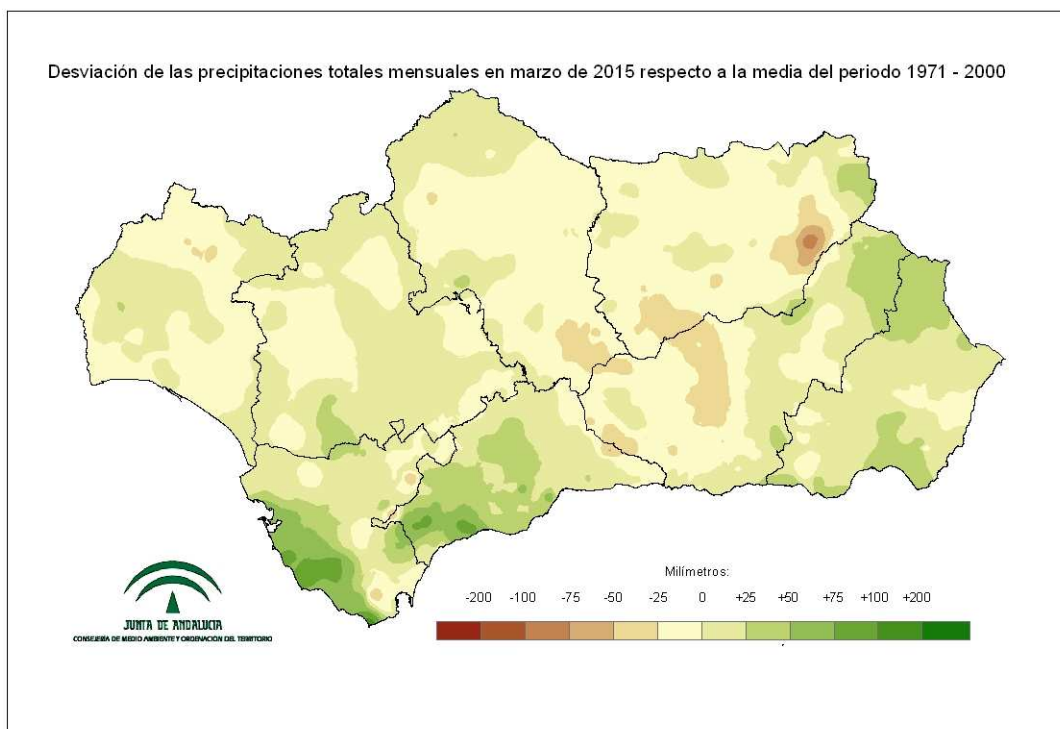
Seco:  $60\% \leq f < 80$

Muy seco:  $f \geq 80\%$ .

Extremadamente seco: Las precipitaciones no alcanzan el valor mínimo registrado en el periodo de referencia 1971 – 2000.



Mapa 2: Desviación de las precipitaciones totales respecto a la media (periodo 1971 – 2000), en milímetros.



Mapa 3: Desviación de las precipitaciones totales respecto a la media (periodo 1971 – 2000), en tanto por ciento.

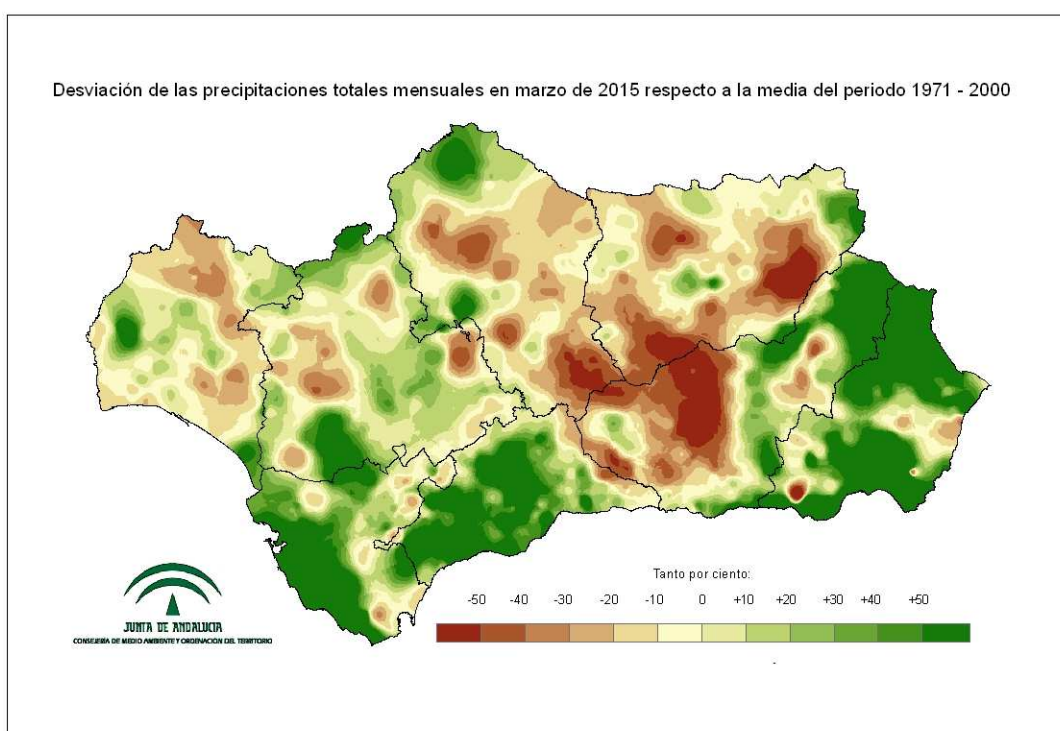


Tabla 2: Precipitaciones totales y desviación respecto a la media (periodo 1971 – 2000) por provincias y por región.

PROVINCIA / REGION	PRECIPITACION (MM)	MEDIA 1971 - 2000 (MM)	DESVIACIÓN (MM)	PORCENTAJE RESPECTO A LA MEDIA (%)
ANDALUCÍA	48,8	38,7	10,2	126,2
ALMERÍA	45,9	29,5	16,4	155,4
CÁDIZ	89,4	64,7	24,7	138,1
CÓRDOBA	38,7	43,2	-4,5	89,6
GRANADA	38,9	40,8	-1,9	95,3
HUELVA	43,8	45,7	-1,9	95,8
JAÉN	41,8	50,6	-8,8	82,5
MÁLAGA	76,8	54,7	22,1	140,4
SEVILLA	43,8	40,9	2,9	107,1

Tabla 3: Precipitaciones totales y desviación respecto a la media (periodo 1971 – 2000) por grandes cuencas.

CUENCA / REGION	PRECIPITACION (MM)	MEDIA 1971 - 2000 (MM)	DESVIACIÓN (MM)	PORCENTAJE RESPECTO A LA MEDIA (%)
ANDALUCÍA	48,8	38,7	10,2	126,2
GUADALQUIVIR	40,4	43,8	-3,3	92,4
MEDITERRÁNEA	60,2	45,2	15,0	133,2
ATLÁNTICA - CÁDIZ	89,4	61,4	28,1	145,8
ATLÁNTICA - HUELVA	42,4	44,7	-2,3	94,9



TEMPERATURAS EN MARZO DE 2015.

Mapa 4: Temperaturas medias.

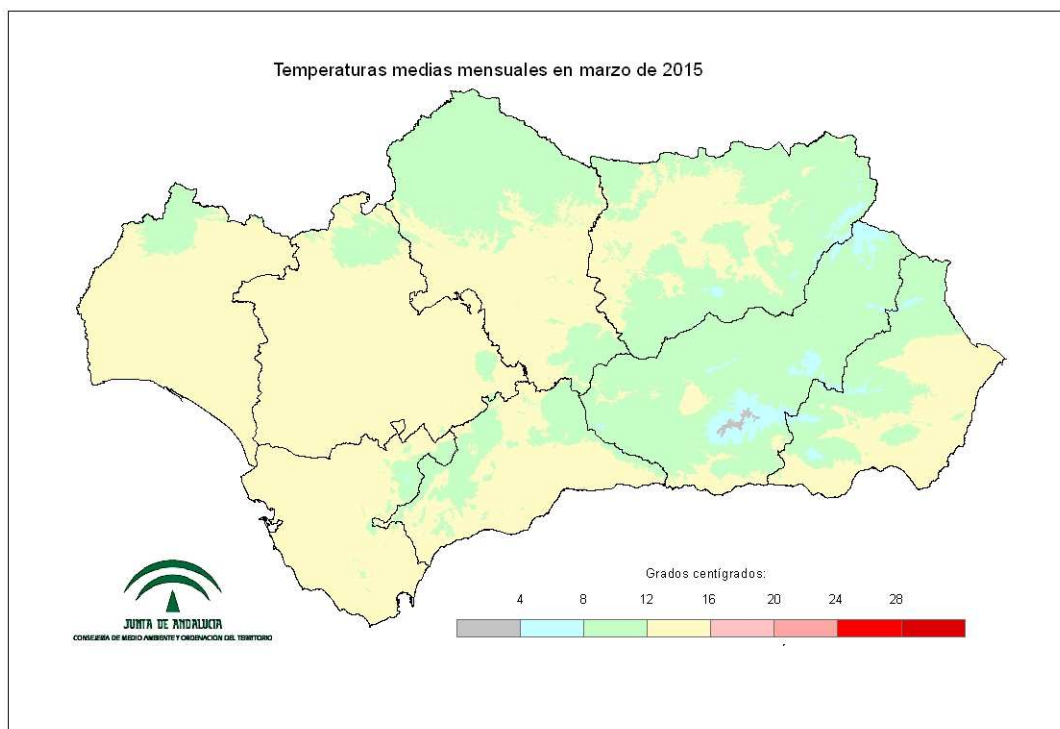


Tabla 4: Temperaturas medias\* a nivel regional y lugar que ocupa el año actual.

RANKING	AÑO	TEMPERATURA	CARACTER DEL MES
1	1997	14,8	MUY CÁLIDO
2	1961	14,0	MUY CÁLIDO
12	2000	13,3	CÁLIDO
19	2015	12,7	CÁLIDO
22	2006	12,4	NORMAL
40	2007	11,6	FRÍO
60	1985	10,3	MUY FRÍO
64	1984	9,4	MUY FRÍO
65	1971	9,1	MUY FRÍO

Extremadamente cálido: Las temperaturas sobrepasan el valor máximo registrado en el periodo de referencia 1971 – 2000.

Muy cálido:  $f < 20\%$ . Las temperaturas se encuentran en el intervalo correspondiente al 20% de los años más cálidos.

Cálido:  $20\% \leq f < 40\%$ .

Normal:  $40\% \leq f \leq 60\%$ . Las temperaturas registradas se sitúan alrededor de la mediana.

Frío:  $60\% \leq f < 80$

Muy frío:  $f \geq 80\%$ .

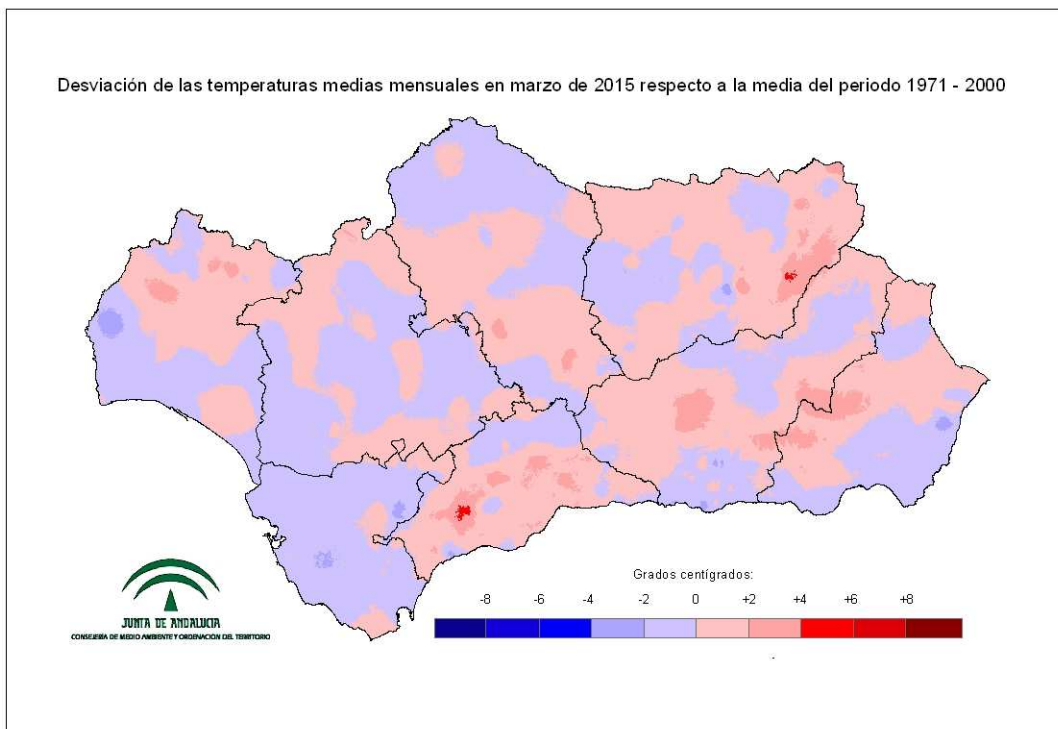
Extremadamente frío: Las temperaturas no alcanzan el valor mínimo registrado en el periodo de referencia 1971 – 2000.

\*Los datos utilizados para construir esta serie mensual han sido obtenidos utilizando dos fuentes de datos diferentes. Los datos hasta diciembre de 2009 han sido obtenidos utilizando el banco de datos completo del Subsistema CLIMA. A partir de esa fecha han sido obtenidos utilizando únicamente datos procedentes de estaciones meteorológicas automáticas. Para la comparación de ambas series se han aplicado factores de corrección sobre los datos más recientes.





Mapa 5: Desviación de las temperaturas medias respecto a la media (periodo 1971 – 2000), en grados centígrados.



Mapa 6: Desviación de las temperaturas medias respecto a la media (periodo 1971 – 2000), en tanto por ciento.

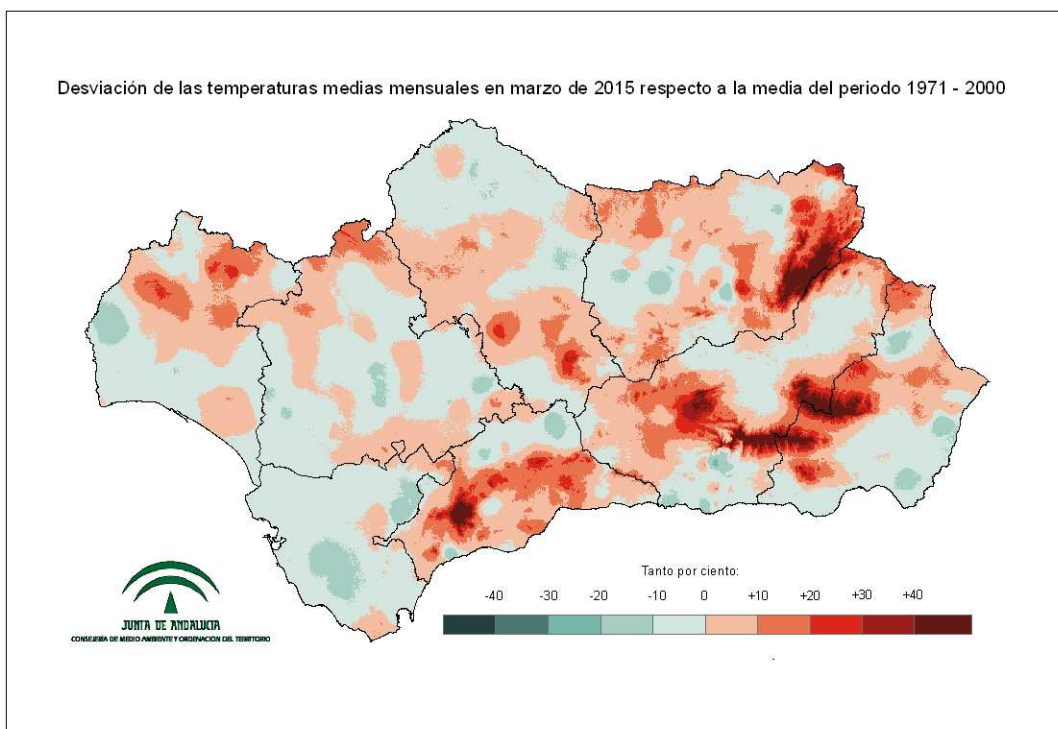




Tabla 5: Temperaturas medias y desviaciones respecto a la media (periodo 1971 – 2000) por provincias y por región.

PROVINCIA / REGION	TEMPERATURA (°C)	MEDIA 1971 - 2000 (°C)	DESVIACIÓN (°C)
ANDALUCÍA	12,7	11,9	0,9
ALMERÍA	11,8	11,5	0,3
CÁDIZ	13,1	13,8	-0,7
CÓRDOBA	11,9	11,8	0,1
GRANADA	9,8	9,3	0,4
HUELVA	13,4	13,3	0,1
JAÉN	11,3	10,8	0,5
MÁLAGA	12,7	12,0	0,7
SEVILLA	13,3	13,4	-0,1

Tabla 6: Temperaturas medias y desviaciones respecto a la media (periodo 1971 – 2000) por grandes cuencas.

CUENCA / REGION	TEMPERATURA (°C)	MEDIA 1971 - 2000 (°C)	DESVIACIÓN (°C)
ANDALUCÍA	12,7	11,9	0,9
GUADALQUIVIR	11,8	11,6	0,3
MEDITERRÁNEA	12,2	11,8	0,4
ATLÁNTICA - CÁDIZ	13,0	13,7	-0,7
ATLÁNTICA - HUELVA	13,8	13,6	0,2



PRECIPITACIONES EN EL AÑO HIDRO-METEOROLÓGICO (DEL 01/09/14 al 31/03/15).

Mapa 7: Precipitaciones totales acumuladas en el año hidro-meteorológico.

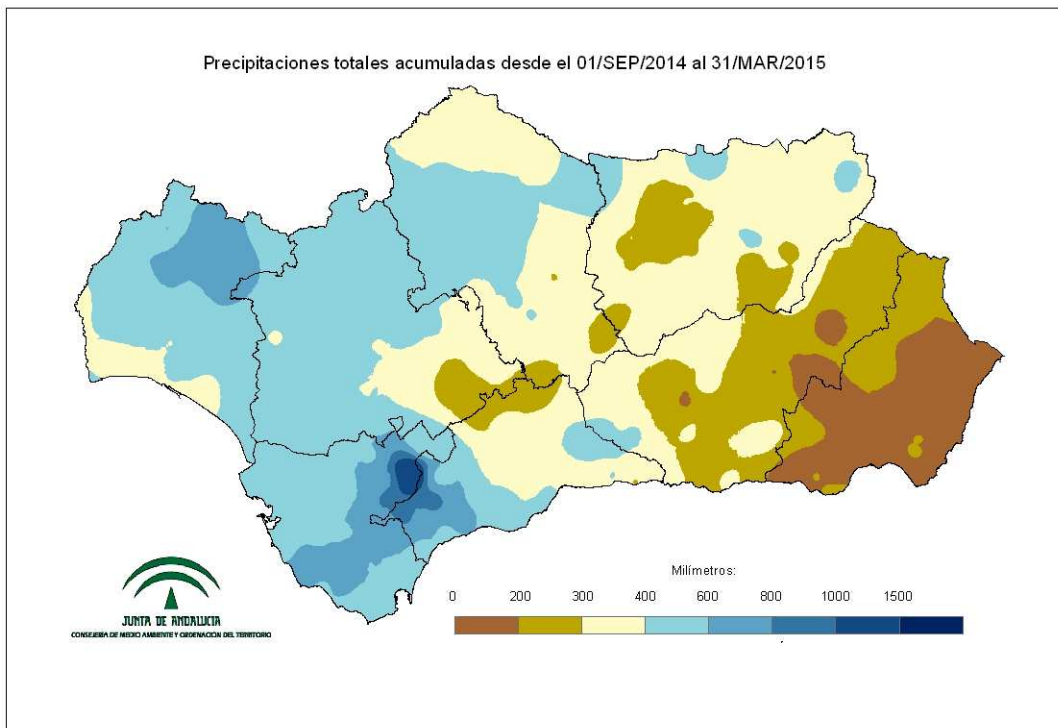


Gráfico 1: Evolución de las precipitaciones en el año hidro-meteorológico.

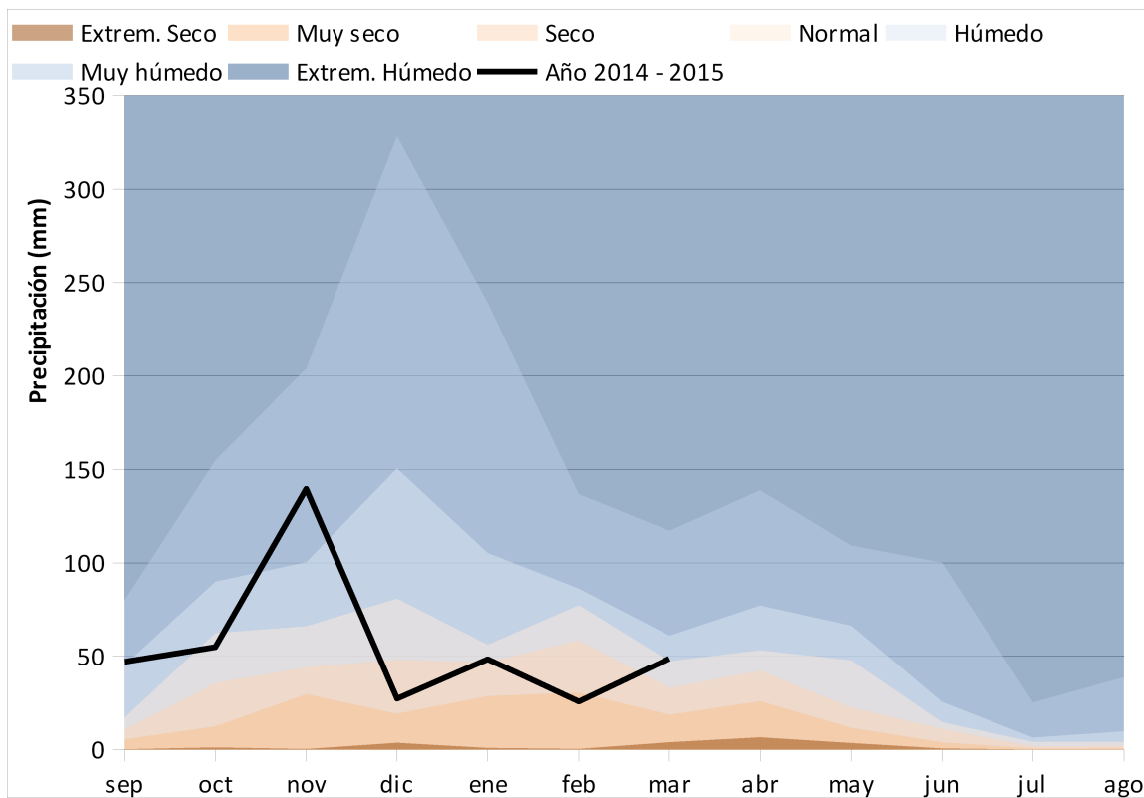


Gráfico 2: Evolución de las precipitaciones acumuladas en el año hidro-meteorológico.

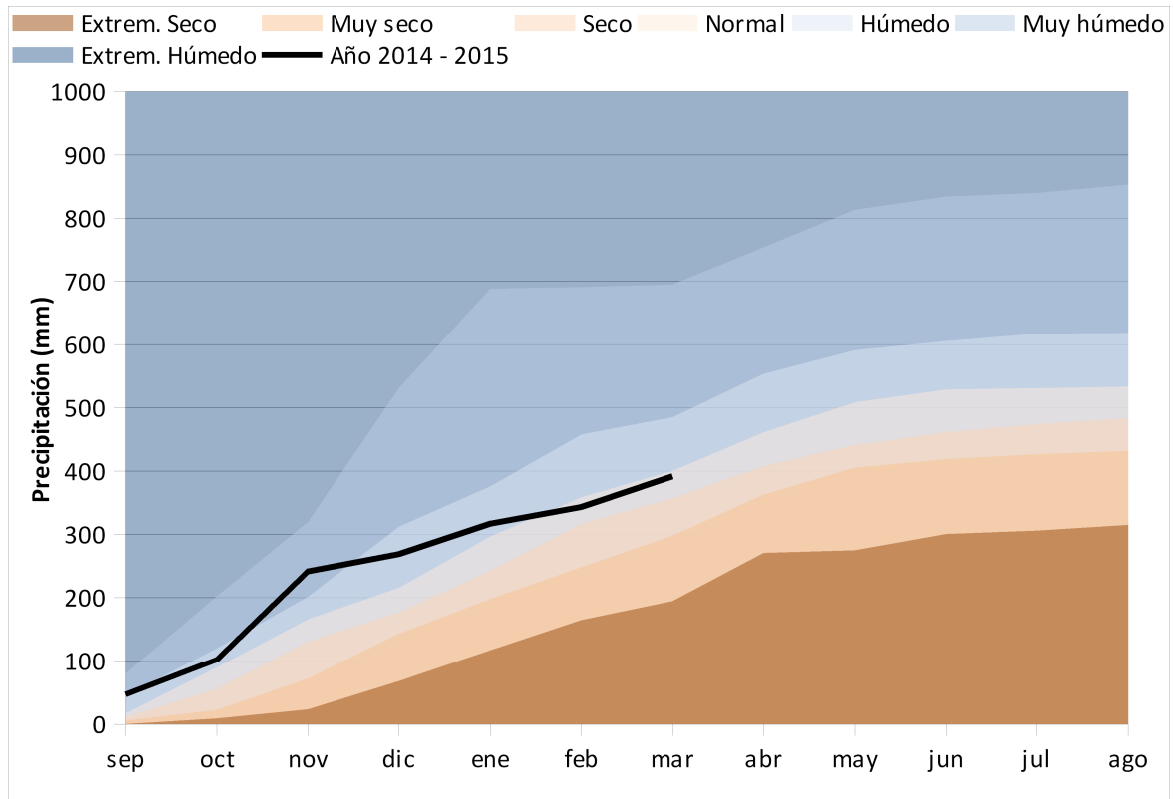
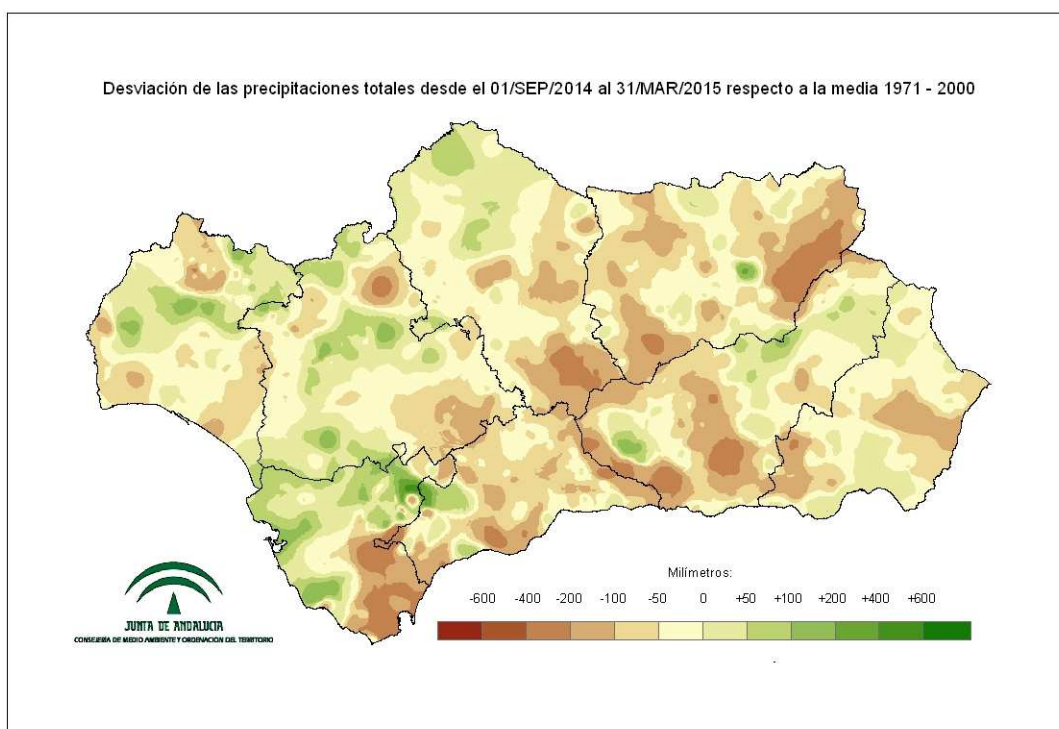


Tabla 7: Precipitaciones totales acumuladas y desviaciones respecto a la media (periodo 1971 – 2000) en el año hidro-meteorológico por provincias y por región.

PROVINCIA / REGION	PRECIPITACION (MM)	MEDIA 1971 - 2000 (MM)	DESVIACIÓN (MM)	PORCENTAJE RESPECTO A LA MEDIA (%)
ANDALUCÍA	391,9	344,5	47,4	113,8
ALMERÍA	187,1	230,5	-43,4	81,2
CÁDIZ	611,7	639,1	-27,5	95,7
CÓRDOBA	398,8	436,7	-37,9	91,3
GRANADA	277,2	337,1	-59,9	82,2
HUELVA	509,5	526,3	-16,8	96,8
JAÉN	334,1	415,4	-81,3	80,4
MÁLAGA	444,8	517,0	-72,2	86,0
SEVILLA	443,1	456,3	-13,2	97,1



Mapa 8: Desviación de las precipitaciones totales respecto a la media (periodo 1971 – 2000) en el año hidro-meteorológico, en milímetros.



Mapa 9: Desviación de las precipitaciones totales respecto a la media (periodo 1971 – 2000) en el año hidro-meteorológico, en tanto por ciento.

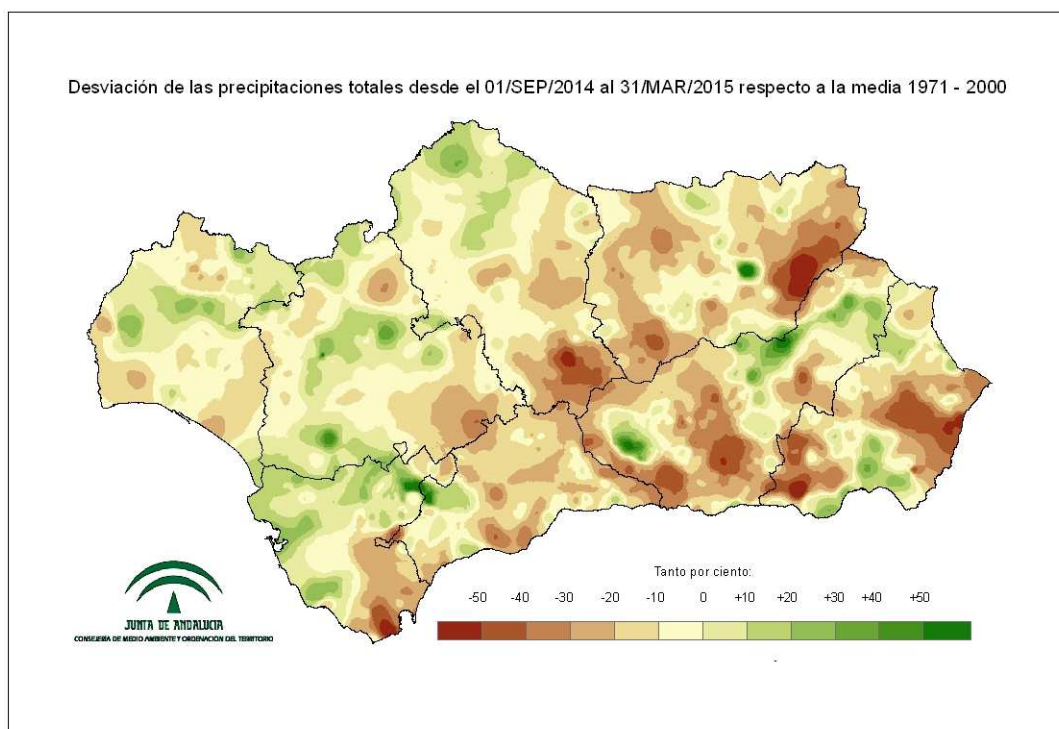


Tabla 8: Precipitaciones totales y desviaciones respecto a la media (periodo 1971 – 2000) en el año hidro-meteorológico por grandes cuencas.

CUENCA / REGION	PRECIPITACION (MM)	MEDIA 1971 - 2000 (MM)	ANOMALÍA (MM)	PORCENTAJE RESPECTO A LA MEDIA (%)
ANDALUCÍA	391,9	344,5	47,4	113,8
GUADALQUIVIR	374,7	418,1	-43,4	89,6
MEDITERRÁNEA	322,3	403,4	-81,2	79,9
ATLÁNTICA - CÁDIZ	626,5	614,4	12,1	102,0
ATLÁNTICA - HUELVA	510,4	520,4	-10,0	98,1



PRECIPITACIONES ACUMULADAS EN EL AÑO NATURAL (DEL 01/01/15 al 31/03/15).

Mapa 10: Precipitaciones totales acumuladas en el año natural.

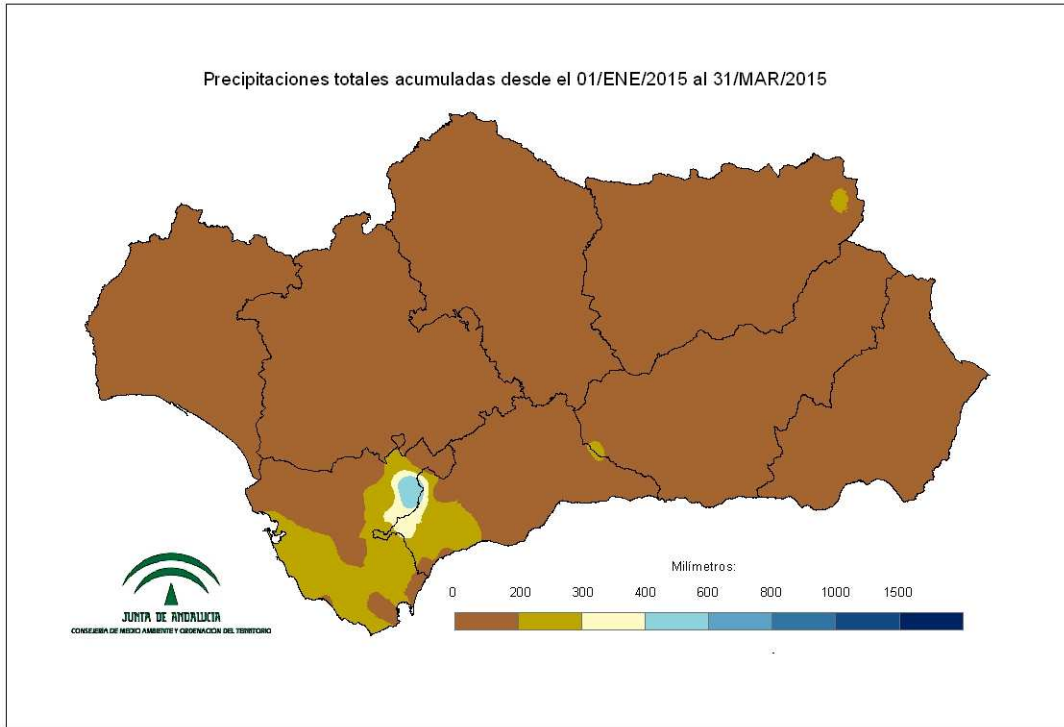


Gráfico 3: Evolución de las precipitaciones en el año natural.

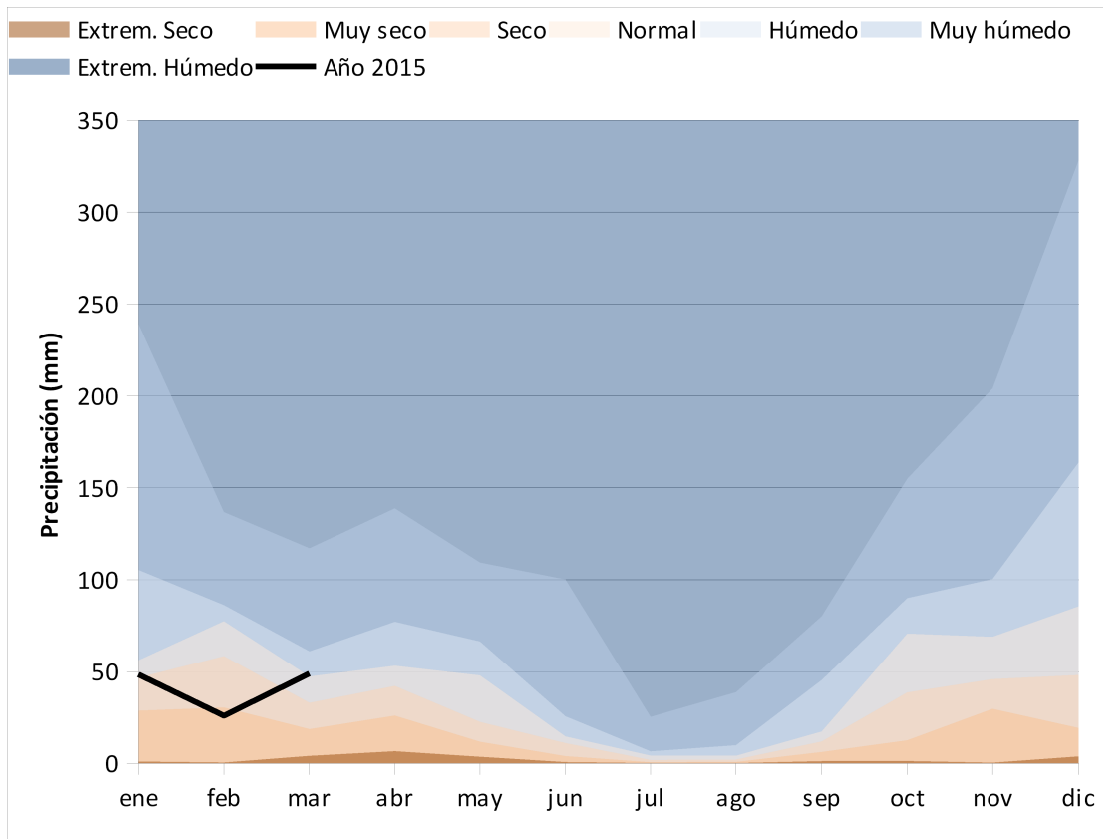




Gráfico 4: Evolución de las precipitaciones acumuladas en el año natural.

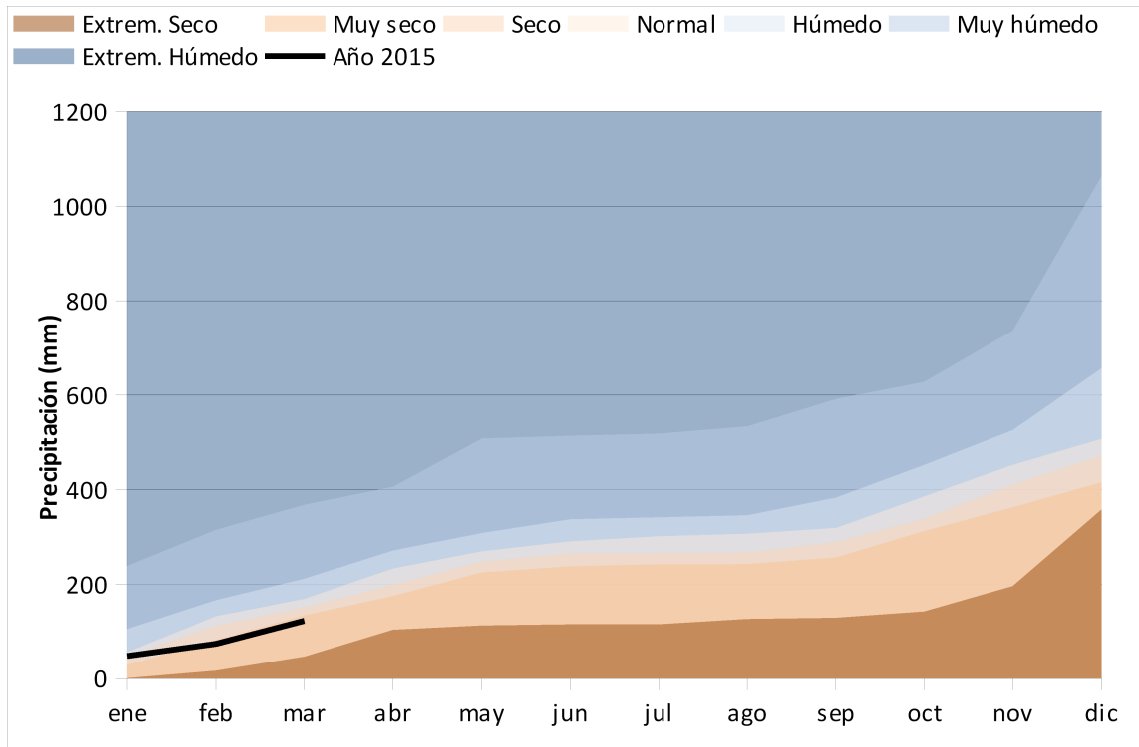
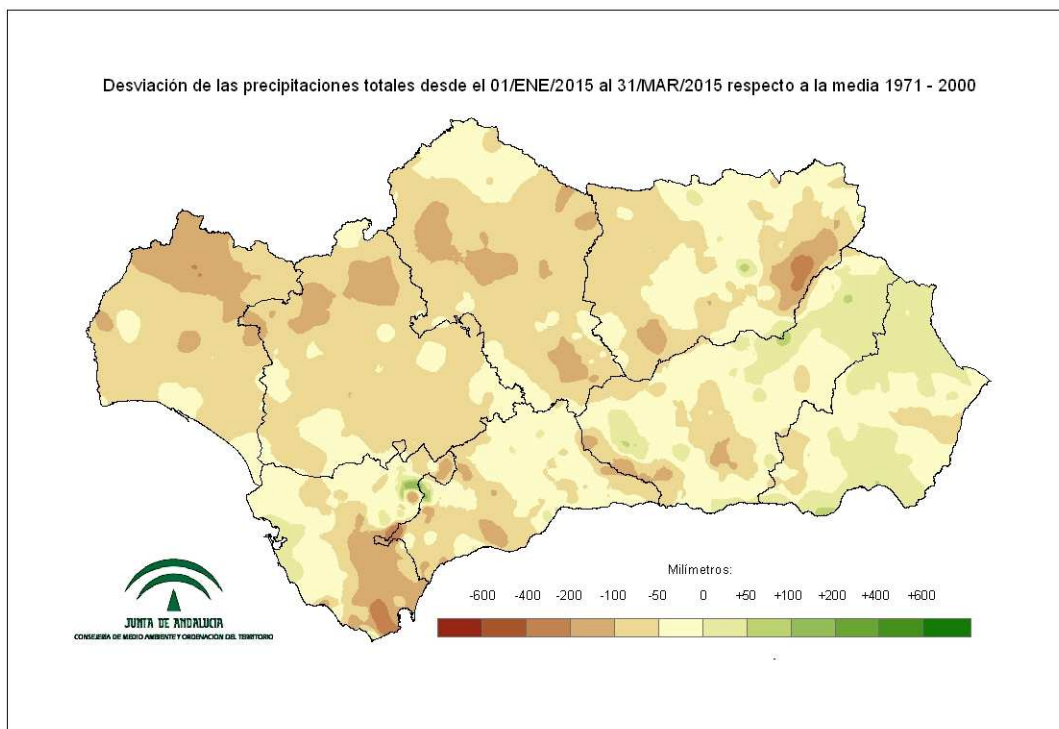


Tabla 9: Precipitaciones totales acumuladas y desviaciones respecto a la media (periodo 1971 – 2000) en el año natural por provincias y por región.

PROVINCIA / REGION	PRECIPITACION (MM)	MEDIA 1971 - 2000 (MM)	DESVIACIÓN (MM)	PORCENTAJE RESPECTO A LA MEDIA (%)
ANDALUCÍA	123,0	151,1	-28,1	81,4
ALMERÍA	89,7	95,3	-5,6	94,2
CÁDIZ	205,5	268,8	-63,3	76,5
CÓRDOBA	101,7	173,5	-71,8	58,6
GRANADA	117,5	144,1	-26,6	81,6
HUELVA	119,0	204,7	-85,7	58,1
JAÉN	121,7	178,7	-57,0	68,1
MÁLAGA	164,1	216,4	-52,3	75,8
SEVILLA	108,7	177,1	-68,4	61,4



Mapa 11: Desviación de las precipitaciones totales respecto a la media (periodo 1971 – 2000) en el año natural, en milímetros.



Mapa 12: Desviación de las precipitaciones totales respecto a la media (periodo 1971 – 2000) en el año natural, en tanto por ciento.

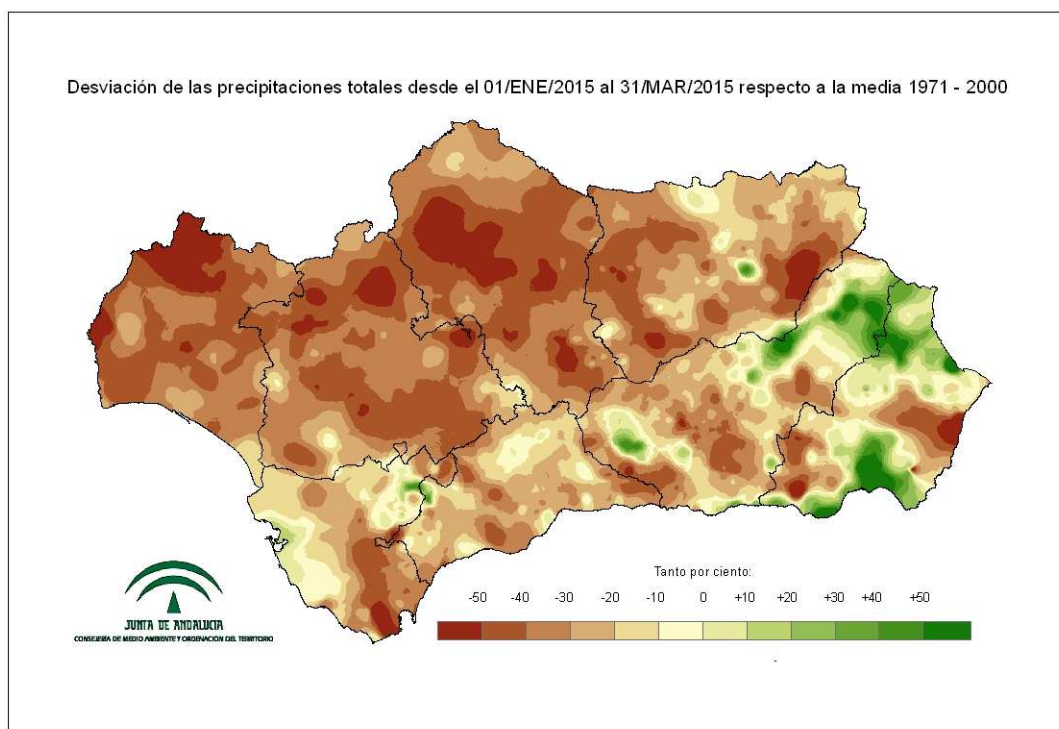


Tabla 10: Precipitaciones totales y desviaciones respecto a la media (periodo 1971 – 2000) en el año natural por grandes cuencas.

CUENCA / REGION	PRECIPITACION (MM)	MEDIA 1971 - 2000 (MM)	DESVIACIÓN (MM)	PORCENTAJE RESPECTO A LA MEDIA (%)
ANDALUCÍA	123,0	151,1	-28,1	81,4
GUADALQUIVIR	112,9	170,2	-57,4	66,3
MEDITERRÁNEA	129,2	169,6	-40,5	76,1
ATLÁNTICA - CÁDIZ	209,2	255,8	-46,6	81,8
ATLÁNTICA - HUELVA	118,4	202,5	-84,1	58,5



TEMPERATURAS EN EL AÑO HIDRO-METEOROLÓGICO (DEL 01/09/14 al 31/03/15).

Mapa 13: Temperaturas medias en el año hidro-meteorológico.

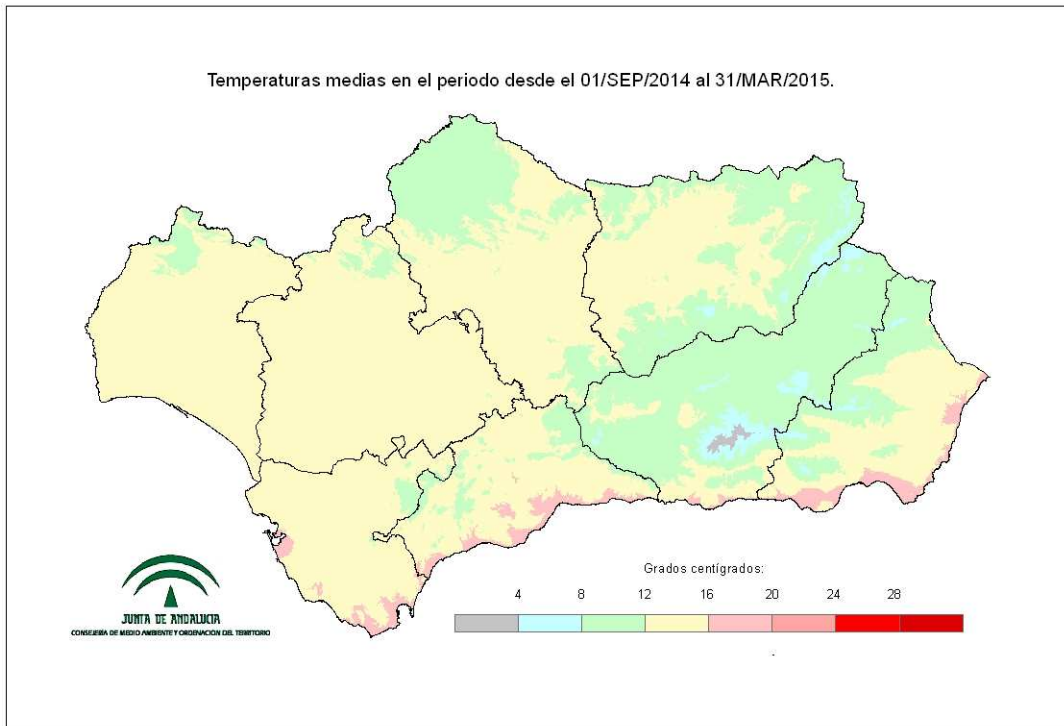


Gráfico 5: Evolución de las temperaturas medias en el año hidro-meteorológico.

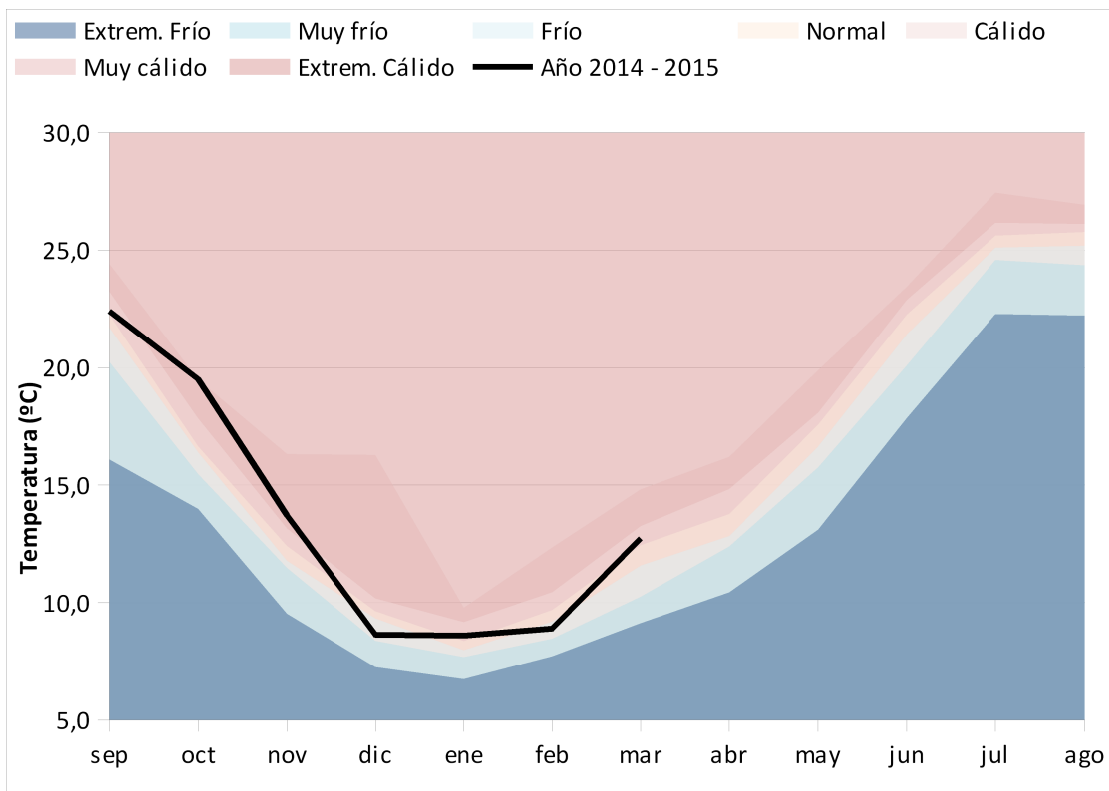


Gráfico 6: Evolución de las temperaturas medias acumuladas en el año hidro-meteorológico.

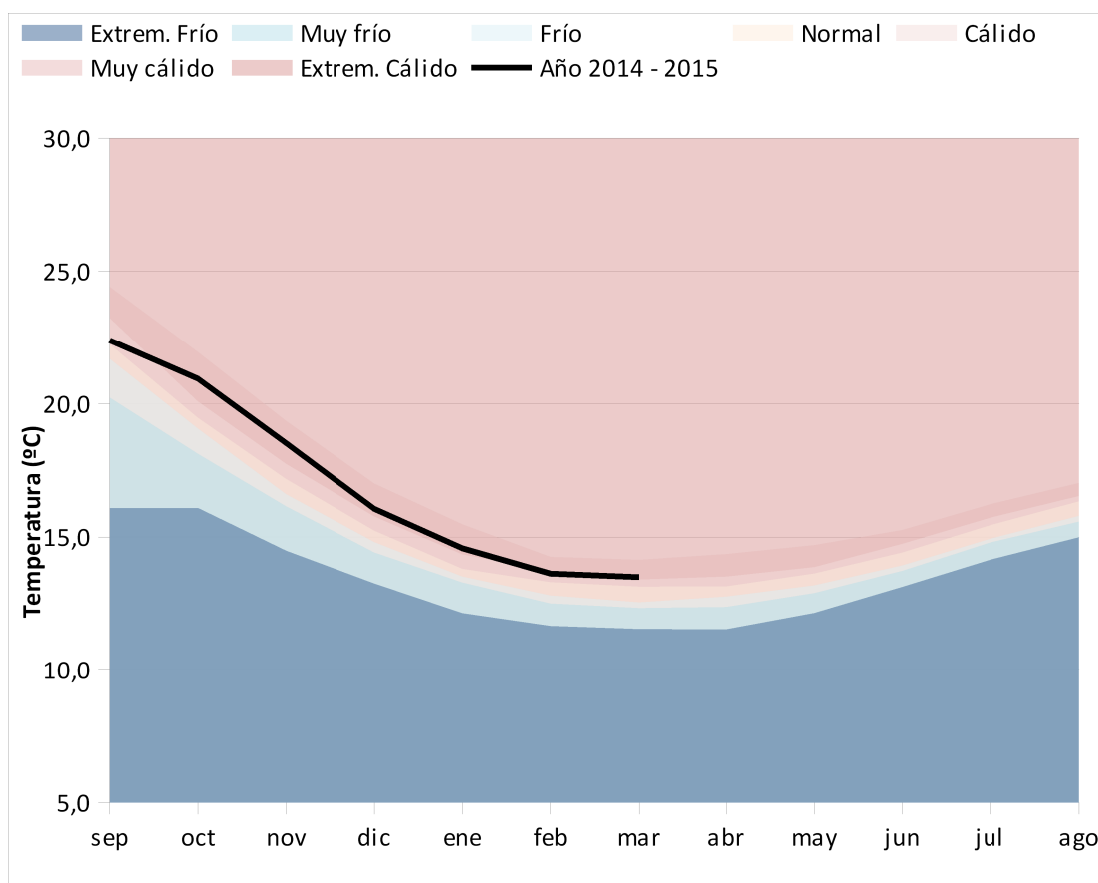


Tabla 11: Temperaturas medias y desviaciones respecto a la media (periodo 1971 – 2000) en el año hidro-meteorológico por provincias y por región.

PROVINCIA / REGION	TEMPERATURA (°C)	MEDIA 1971 - 2000 (°C)	DESVIACIÓN (°C)
ANDALUCÍA	13,5	12,8	0,7
ALMERÍA	12,9	12,8	0,1
CÁDIZ	14,6	15,0	-0,4
CÓRDOBA	12,5	12,7	-0,2
GRANADA	10,2	10,3	-0,1
HUELVA	13,9	14,3	-0,4
JAÉN	11,6	11,8	-0,2
MÁLAGA	13,7	13,1	0,6
SEVILLA	13,9	14,2	-0,3



Mapa 14: Desviación de las temperaturas medias respecto a la media (periodo 1971 – 2000) en el año hidro-meteorológico.

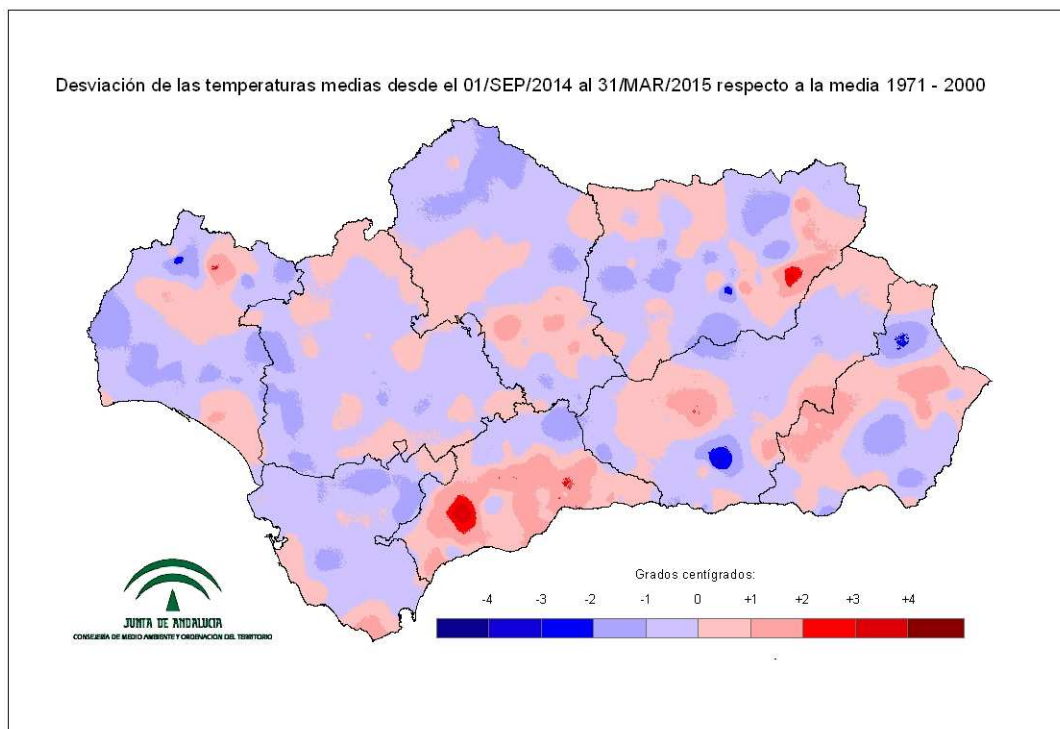


Tabla 12: Temperaturas medias y desviaciones respecto a la media (periodo 1971 – 2000) en el año hidro-meteorológico por grandes cuencas.

CUENCA / REGION	TEMPERATURA (°C)	MEDIA 1971 - 2000 (°C)	DESVIACIÓN (°C)
ANDALUCÍA	13,5	12,8	0,7
GUADALQUIVIR	12,3	12,5	-0,2
MEDITERRÁNEA	13,3	13,0	0,2
ATLÁNTICA - CÁDIZ	14,5	14,9	-0,4
ATLÁNTICA - HUELVA	14,3	14,7	-0,3





TEMPERATURAS EN EL AÑO NATURAL (DEL 01/01/15 al 31/03/15).

Mapa 15: Temperaturas medias en el año natural.

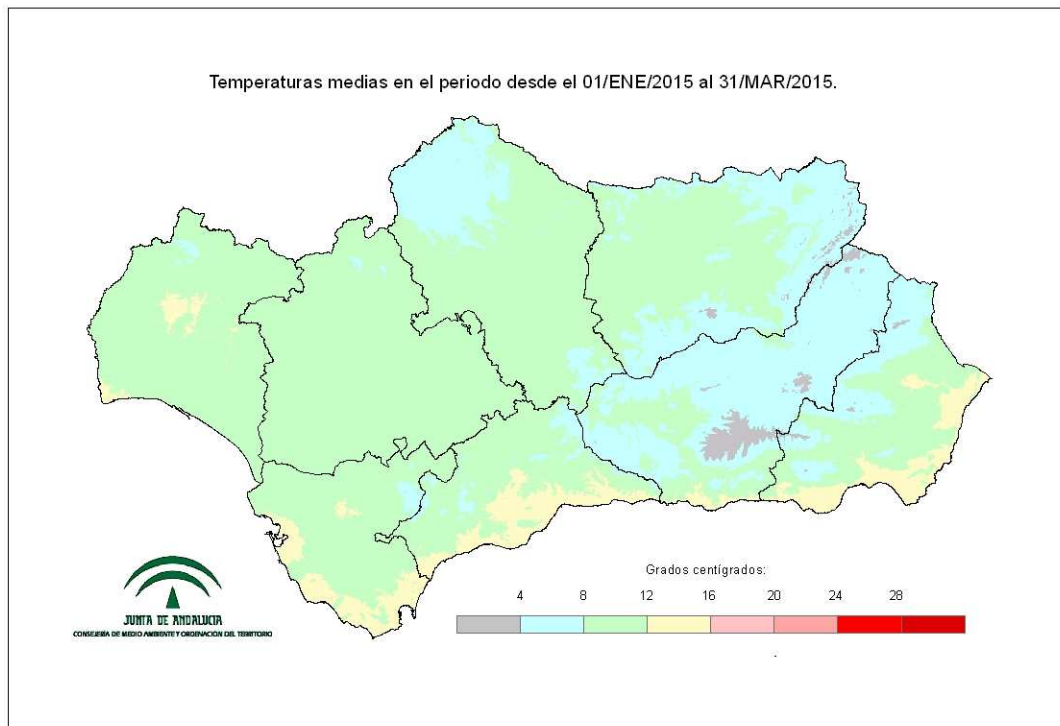


Gráfico 7: Evolución de las temperaturas medias en el año natural.

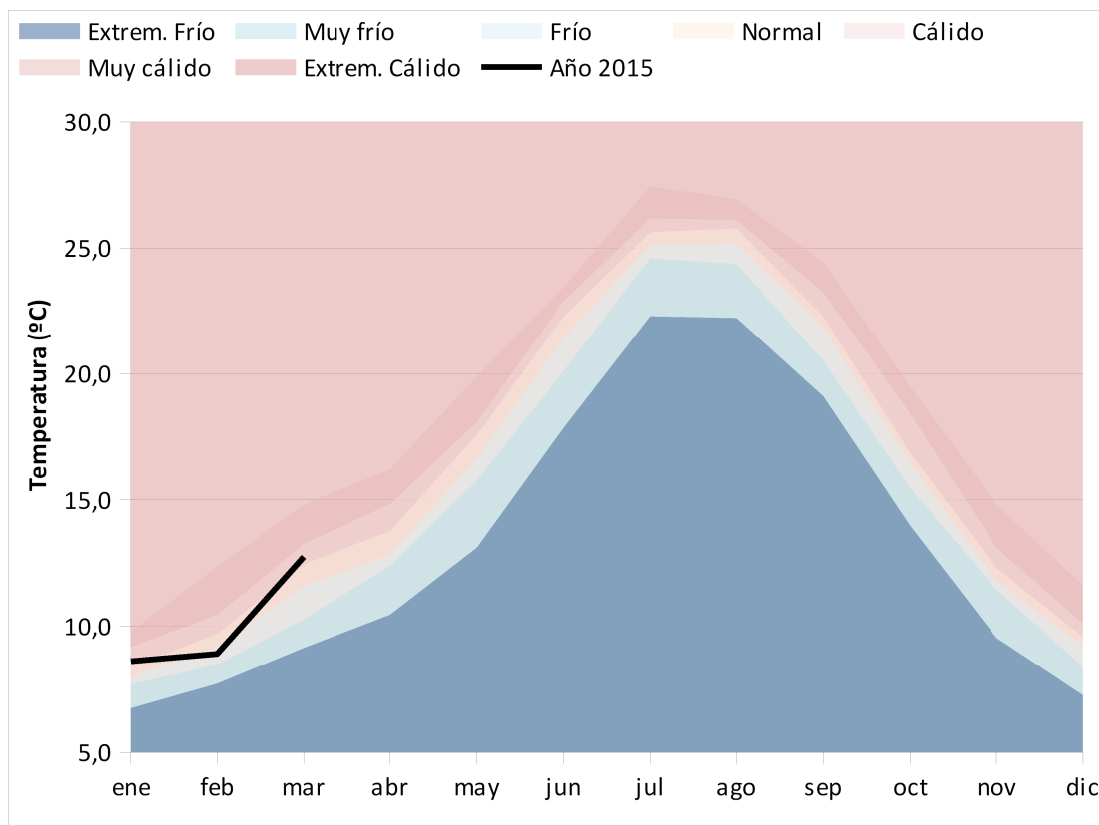


Gráfico 8: Evolución de las temperaturas medias acumuladas en el año natural.

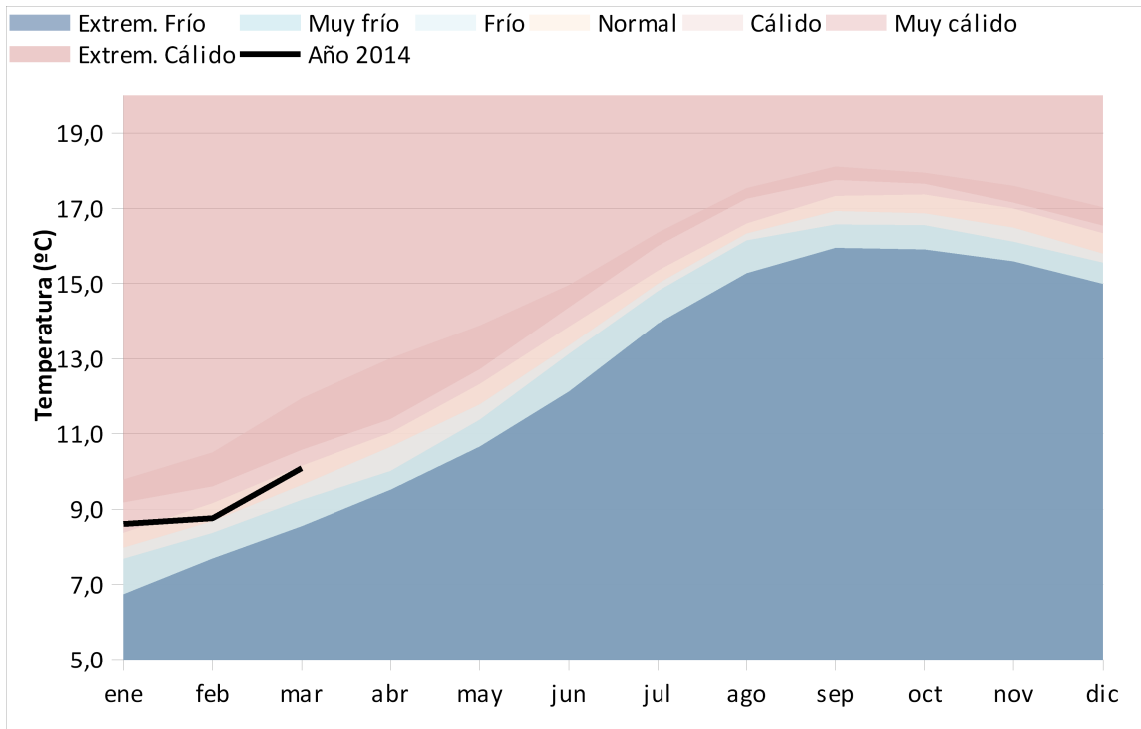


Tabla 13: Temperaturas medias y desviaciones respecto a la media (periodo 1971 – 2000) en el año natural por provincias y por región.

PROVINCIA / REGION	TEMPERATURA (°C)	MEDIA 1971 - 2000 (°C)	DESVIACIÓN (°C)
ANDALUCÍA	10,1	9,9	0,2
ALMERÍA	9,6	10,0	-0,4
CÁDIZ	11,2	12,2	-1,0
CÓRDOBA	8,8	9,6	-0,8
GRANADA	6,8	7,5	-0,7
HUELVA	10,9	11,4	-0,5
JAÉN	8,0	8,7	-0,6
MÁLAGA	10,4	10,3	0,1
SEVILLA	10,6	11,3	-0,7



Mapa 16: Desviación de las temperaturas medias respecto a la media (periodo 1971 – 2000) en el año natural.

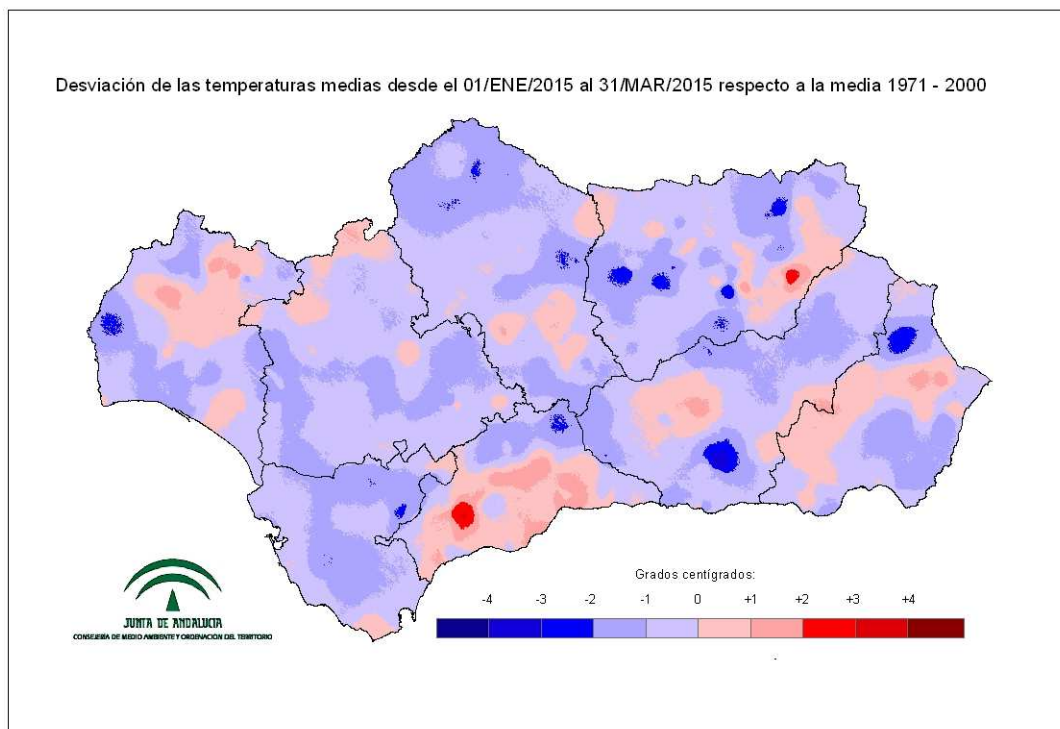


Tabla 14: Temperaturas medias y desviaciones respecto a la media (periodo 1971 – 2000) en el año natural por grandes cuencas.

CUENCA / REGION	TEMPERATURA (°C)	MEDIA 1971 - 2000 (°C)	DESVIACIÓN (°C)
ANDALUCÍA	10,1	9,9	0,2
GUADALQUIVIR	8,9	9,5	-0,6
MEDITERRÁNEA	10,0	10,2	-0,3
ATLÁNTICA - CÁDIZ	11,0	12,0	-1,0
ATLÁNTICA - HUELVA	11,3	11,7	-0,4



INDICADORES DE SEGUIMIENTO DE LA SEQUÍA (MARZO 2015).

Gráfico 9: Índice Estandarizado de Sequía Pluviométrica.

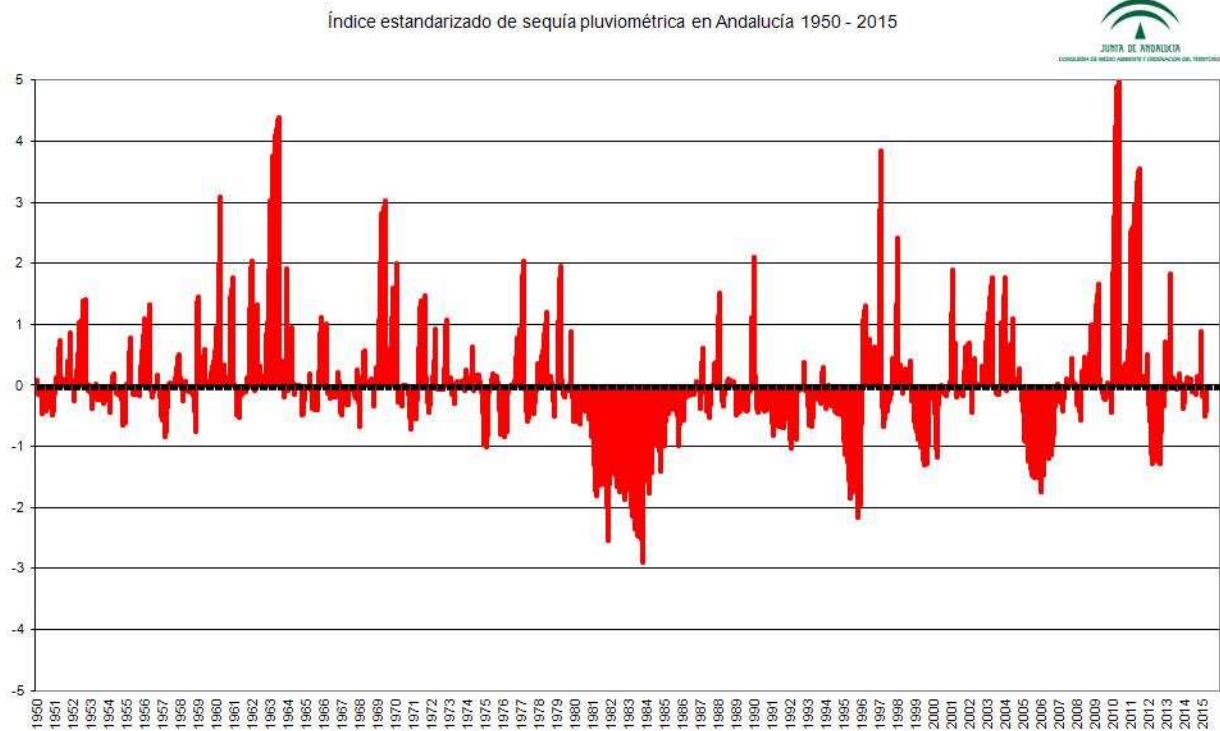
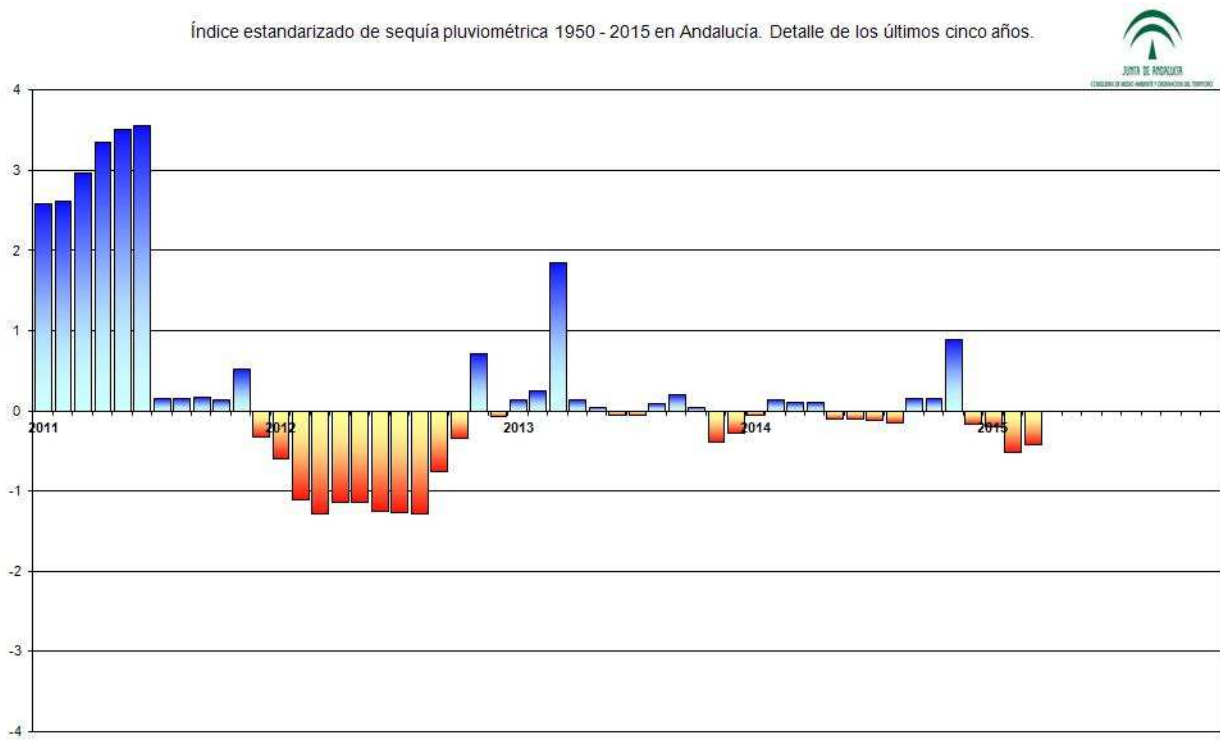
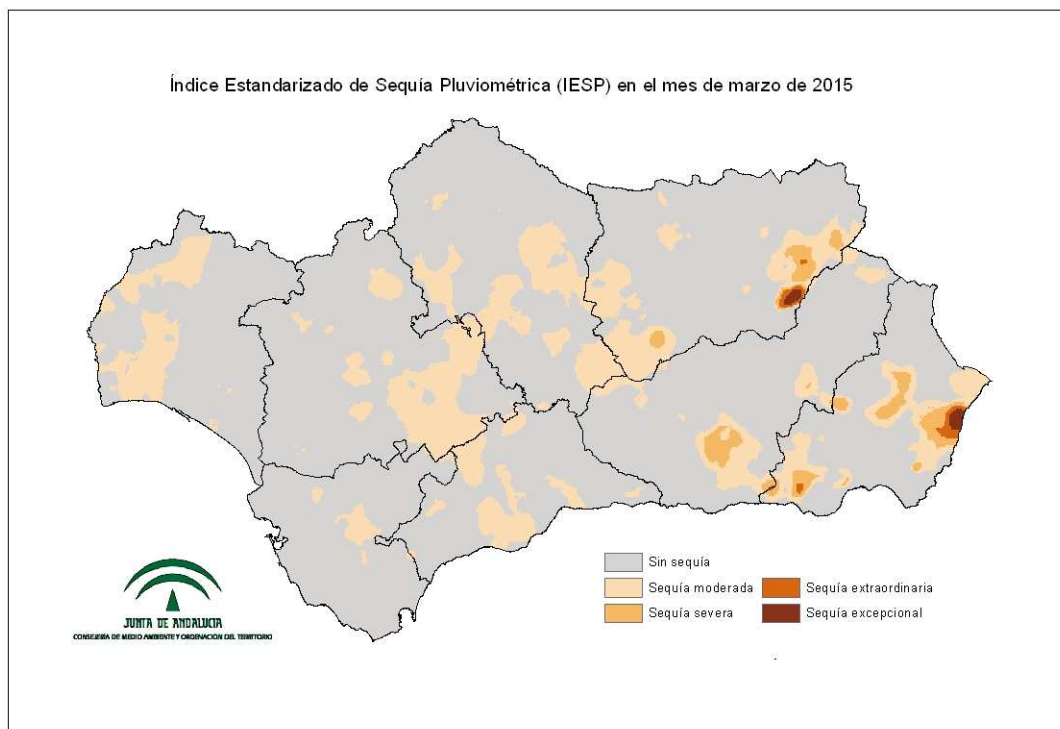


Gráfico 10: Índice Estandarizado de Sequía Pluviométrica. Detalle de los últimos cinco años.



Mapa 17: Índice Estandarizado de Sequía Pluviométrica.



Mapa 18: Intensidad del déficit pluviométrico.

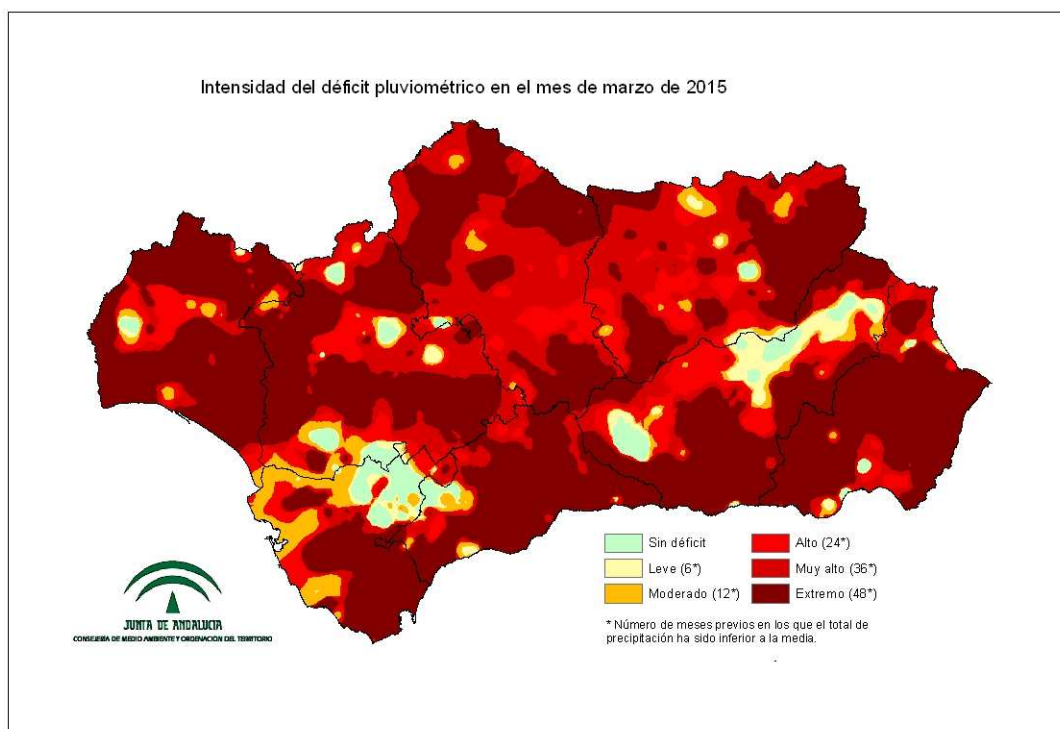


Tabla 15: Probabilidad de superar la sequía a nivel regional.

PERIODO (fecha)	PRECIPITACIÓN NECESARIA PARA SUPERAR LA SEQUÍA	PORCENTAJE SOBRE LA NORMAL	PROBABILIDAD DE OCURRENCIA (%)
1 MES (30/04/2015)	92	+100	9
3 MESES (30/06/2015)	141	+48	26
6 MESES (30/09/2015)	161	+40	32
12 MESES (31/03/2016)	491	+10	60
24 MESES (31/03/2017)	936	+5	83

15 de abril de 2015





