

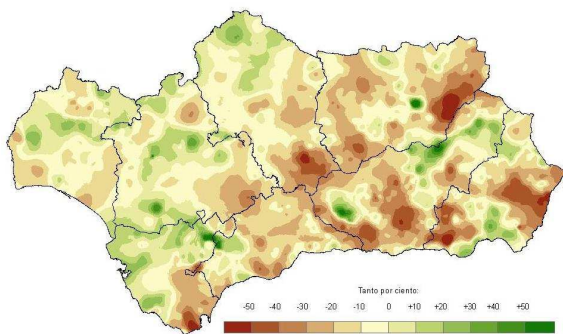
Evolución de la climatología en  
el año hidro-meteorológico  
2014 - 2015: marzo de 2015  
Síntesis ejecutiva



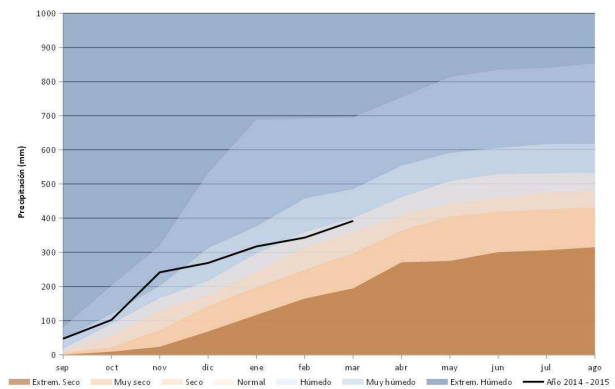
PRECIPITACIONES.

El mes de marzo ha tenido un carácter húmedo en cuanto a las precipitaciones aliviando ligeramente la situación de déficit acumulada durante los meses invernales. El promedio de las precipitaciones ha sido de 49 milímetros, un 25% por encima de los valores de referencia. Las áreas que han registrado mayores precipitaciones han sido la costa gaditana y la mediterránea. Por el contrario, las precipitaciones fueron escasas en el sector central de los Sistemas Béticos y algunas zonas localizadas del Valle del Guadalquivir y la Sierra de Aracena.

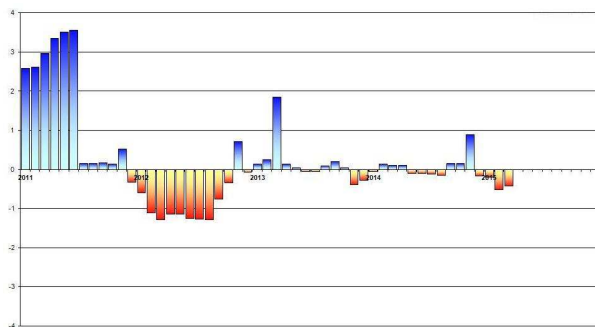
Desviación de las precipitaciones totales respecto a la media en el año hidro-meteorológico.



Evolución de las precipitaciones acumuladas en el año hidro-meteorológico.



Índice Estandarizado de Sequía Pluviométrica. Detalle de los últimos cinco años.



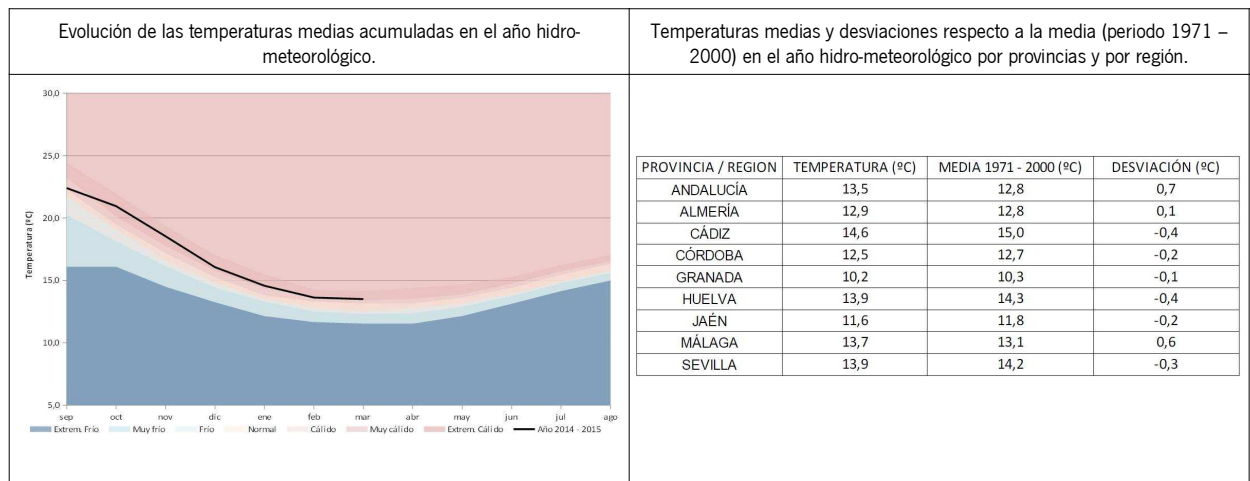
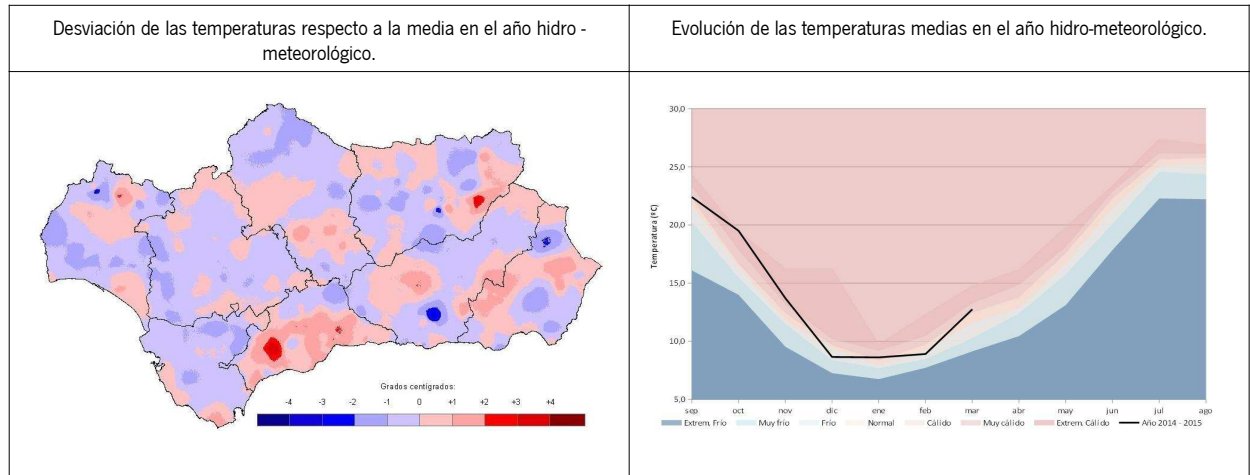
Precipitaciones totales acumuladas y desviaciones respecto a la media (periodo 1971 – 2000) en el año hidro-meteorológico por provincias y por región.

PROVINCIA / REGION	PRECIPITACION (MM)	MEDIA 1971 - 2000 (MM)	DESVIACIÓN (MM)	PORCENTAJE RESPECTO A LA MEDIA (%)
ANDALUCÍA	391,9	344,5	47,4	113,8
ALMERÍA	187,1	230,5	-43,4	81,2
CÁDIZ	611,7	639,1	-27,5	95,7
CÓRDOBA	398,8	436,7	-37,9	91,3
GRANADA	277,2	337,1	-59,9	82,2
HUELVA	509,5	526,3	-16,8	96,8
JAÉN	334,1	415,4	-81,3	80,4
MÁLAGA	444,8	517,0	-72,2	86,0
SEVILLA	443,1	456,3	-13,2	97,1



TEMPERATURAS.

Las temperaturas han tenido un carácter cálido situándose en los 12'7°C, casi un grado por encima de la media de referencia. La variabilidad geográfica de las anomalías de las temperaturas respecto a los valores de referencia no ha sido significativa salvo pequeñas áreas en las sierras de Cazorla y Grazalema donde las medias superaron en más de 4°C los valores habituales.



Para más información: [Informe Climatológico mensual](#) en el [Canal de la Rediam](#)

