

Evolución de la climatología en  
el año hidro-meteorológico  
2014 - 2015: abril de 2015  
Informe extendido



**CONTENIDOS:**

- **PRECIPITACIONES EN ABRIL DE 2015.**
  - o Mapa 1: Precipitaciones totales.
  - o Tabla 1: Precipitaciones totales a nivel regional en el mes y lugar que ocupa el año actual.
  - o Mapa 2: Desviación de las precipitaciones totales respecto a la media (periodo 1971 – 2000), en milímetros.
  - o Mapa 3: Desviación de las precipitaciones totales respecto a la media (periodo 1971 – 2000), en tanto por ciento.
  - o Tabla 2: Precipitaciones totales y desviación respecto a la media (periodo 1971 – 2000) por provincias y por región.
  - o Tabla 3: Precipitaciones totales y desviación respecto a la media (periodo 1971 – 2000) por grandes cuencas.
  
- **TEMPERATURAS EN ABRIL DE 2015.**
  - o Mapa 4: Temperaturas medias.
  - o Tabla 4: Temperaturas medias a nivel regional y lugar que ocupa el año actual.
  - o Mapa 5: Desviación de las temperaturas medias respecto a la media (periodo 1971 – 2000), en grados centígrados.
  - o Mapa 6: Desviación de las temperaturas medias respecto a la media (periodo 1971 – 2000), en tanto por ciento.
  - o Tabla 5: Temperaturas medias y desviaciones respecto a la media (periodo 1971 – 2000) por provincias y por región.
  - o Tabla 6: Temperaturas medias y desviaciones respecto a la media (periodo 1971 – 2000) por grandes cuencas.
  
- **PRECIPITACIONES EN EL AÑO HIDRO-METEOROLÓGICO (DEL 01/09/14 al 30/04/15).**
  - o Mapa 7: Precipitaciones totales acumuladas en el año hidro-meteorológico.
  - o Gráfico 1: Evolución de las precipitaciones en el año hidro-meteorológico.
  - o Gráfico 2: Evolución de las precipitaciones acumuladas en el año hidro-meteorológico.
  - o Tabla 7: Precipitaciones totales acumuladas y desviaciones respecto a la media (periodo 1971 – 2000) en el año hidro-meteorológico por provincias y por región.
  - o Mapa 8: Desviación de las precipitaciones totales respecto a la media (periodo 1971 – 2000) en el año hidro-meteorológico, en milímetros.
  - o Mapa 9: Desviación de las precipitaciones totales respecto a la media (periodo 1971 – 2000) en el año hidro-meteorológico, en tanto por ciento.
  - o Tabla 8: Precipitaciones totales y desviaciones respecto a la media (periodo 1971 – 2000) en el año hidro-meteorológico por grandes cuencas.
  
- **PRECIPITACIONES ACUMULADAS EN EL AÑO NATURAL (DEL 01/01/15 al 30/04/15).**
  - o Mapa 10: Precipitaciones totales acumuladas en el año natural.
  - o Gráfico 3: Evolución de las precipitaciones en el año natural.
  - o Gráfico 4: Evolución de las precipitaciones acumuladas en el año natural.



- Tabla 9: Precipitaciones totales acumuladas y desviaciones respecto a la media (periodo 1971 – 2000) en el año natural por provincias y por región.
  - Mapa 11: Desviación de las precipitaciones totales respecto a la media (periodo 1971 – 2000) en el año natural, en milímetros.
  - Mapa 12: Desviación de las precipitaciones totales respecto a la media (periodo 1971 – 2000) en el año natural, en tanto por ciento.
  - Tabla 10: Precipitaciones totales y desviaciones respecto a la media (periodo 1971 – 2000) en el año natural por grandes cuencas.
- **TEMPERATURAS EN EL AÑO HIDRO-METEOROLÓGICO (DEL 01/09/14 al 30/04/15).**
- Mapa 13: Temperaturas medias en el año hidro-meteorológico.
  - Gráfico 5: Evolución de las temperaturas medias en el año hidro-meteorológico.
  - Gráfico 6: Evolución de las temperaturas medias acumuladas en el año hidro-meteorológico.
  - Tabla 11: Temperaturas medias y desviaciones respecto a la media (periodo 1971 – 2000) en el año hidro-meteorológico por provincias y por región.
  - Mapa 14: Desviación de las temperaturas medias respecto a la media (periodo 1971 – 2000) en el año hidro-meteorológico.
  - Tabla 12: Temperaturas medias y desviaciones respecto a la media (periodo 1971 – 2000) en el año hidro-meteorológico por grandes cuencas.
- **TEMPERATURAS EN EL AÑO NATURAL (DEL 01/01/15 al 30/04/15).**
- Mapa 15: Temperaturas medias en el año natural.
  - Gráfico 7: Evolución de las temperaturas medias en el año natural.
  - Gráfico 8: Evolución de las temperaturas medias acumuladas en el año natural.
  - Tabla 13: Temperaturas medias y desviaciones respecto a la media (periodo 1971 – 2000) en el año natural por provincias y por región.
  - Mapa 16: Desviación de las temperaturas medias respecto a la media (periodo 1971 – 2000) en el año natural.
  - Tabla 14: Temperaturas medias y desviaciones respecto a la media (periodo 1971 – 2000) en el año natural por grandes cuencas.
- **INDICADORES DE SEGUIMIENTO DE LA SEQUÍA (ABRIL 2015).**
- Gráfico 9: Índice Estandarizado de Sequía Pluviométrica.
  - Gráfico 10: Índice Estandarizado de Sequía Pluviométrica. Detalle de los últimos cinco años.
  - Mapa 17: Índice Estandarizado de Sequía Pluviométrica.
  - Mapa 18: Intensidad del déficit pluviométrico.
  - Tabla 15: Probabilidad de superar la sequía a nivel regional.



PRECIPITACIONES EN ABRIL DE 2015.

Mapa 1: Precipitaciones totales.

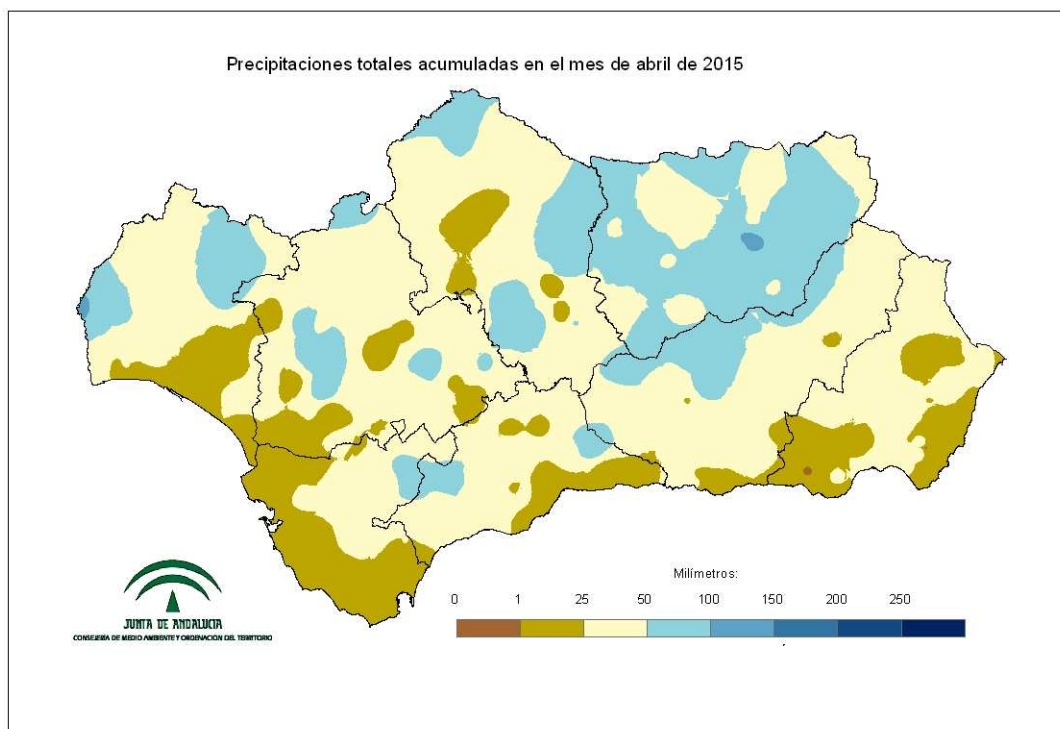


Tabla 1: Precipitaciones totales a nivel regional y lugar que ocupa el año actual.

RANKING	AÑO	PRECIPITACIÓN (MM)	CARACTER DEL MES
1	2000	139,6	MUY HÚMEDO
2	1971	138,9	MUY HÚMEDO
3	2008	135,6	MUY HÚMEDO
14	1978	76,3	HÚMEDO
28	1986	53,5	NORMAL
43	2013	42,0	SECO
48	2015	38,7	SECO
56	1980	25,9	MUY SECO
66	2001	6,2	EXTREMADAMENTE SECO

Extremadamente húmedo: Las precipitaciones sobrepasan el valor máximo registrado en el periodo de referencia 1971 – 2000.

Muy húmedo:  $f < 20\%$ . Las precipitaciones se encuentran en el intervalo correspondiente al 20% de los años más húmedos.

Húmedo:  $20\% \leq f < 40\%$ .

Normal:  $40\% \leq f \leq 60\%$ . Las precipitaciones registradas se sitúan alrededor de la mediana.

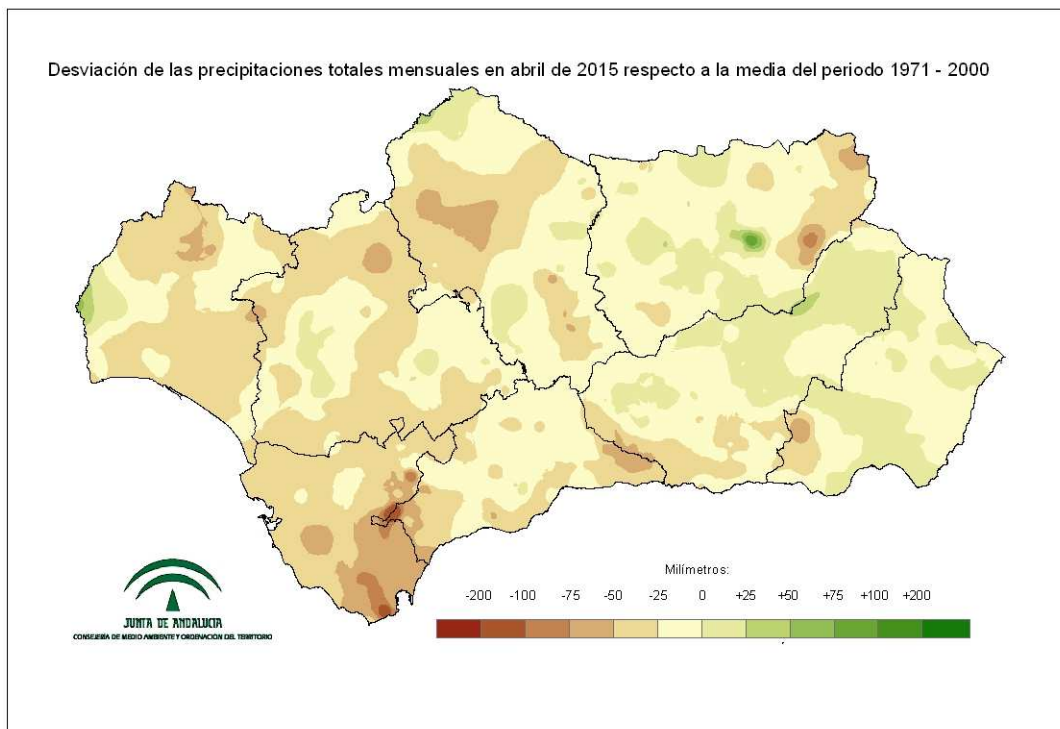
Seco:  $60\% \leq f < 80\%$

Muy seco:  $f \geq 80\%$ .

Extremadamente seco: Las precipitaciones no alcanzan el valor mínimo registrado en el periodo de referencia 1971 – 2000.



Mapa 2: Desviación de las precipitaciones totales respecto a la media (periodo 1971 – 2000), en milímetros.



Mapa 3: Desviación de las precipitaciones totales respecto a la media (periodo 1971 – 2000), en tanto por ciento.

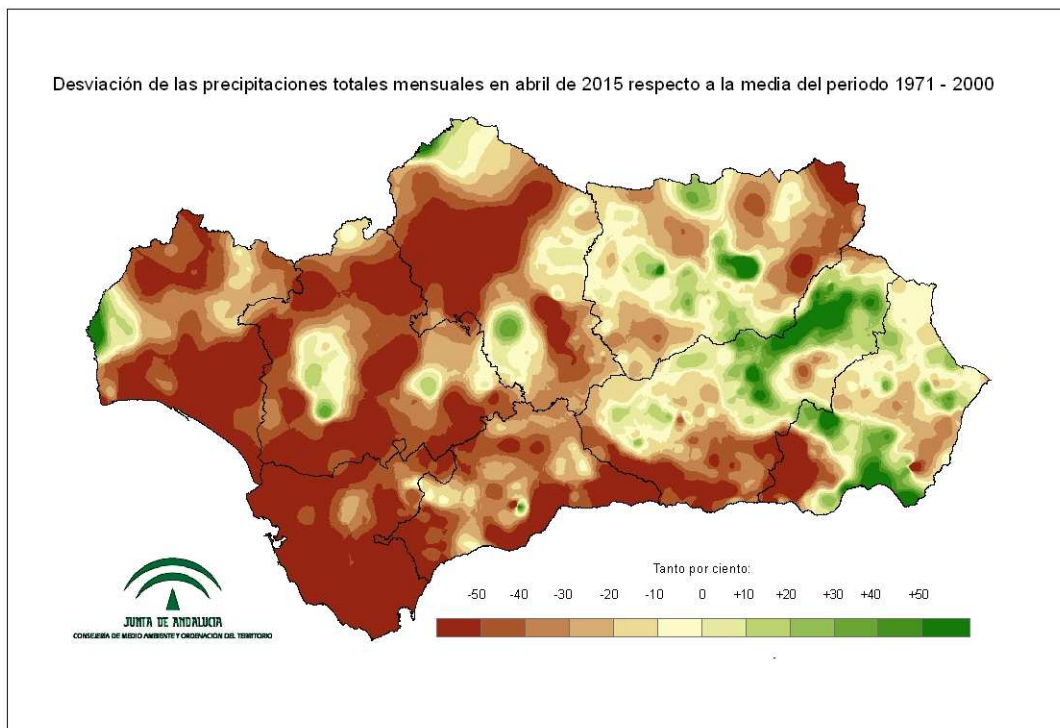


Tabla 2: Precipitaciones totales y desviación respecto a la media (periodo 1971 – 2000) por provincias y por región.

PROVINCIA / REGION	PRECIPITACION (MM)	MEDIA 1971 - 2000 (MM)	ANOMALÍA (MM)	PORCENTAJE RESPECTO A LA MEDIA (%)
ANDALUCÍA	38,7	46,2	-7,5	83,8
ALMERÍA	25,2	29,4	-4,1	85,9
CÁDIZ	27,5	71,5	-44,0	38,4
CÓRDOBA	41,9	64,1	-22,2	65,4
GRANADA	40,2	46,9	-6,7	85,6
HUELVA	39,7	66,7	-27,0	59,5
JAÉN	54,5	65,8	-11,3	82,8
MÁLAGA	34,1	60,2	-26,1	56,6
SEVILLA	35,2	59,6	-24,4	59,1

Tabla 3: Precipitaciones totales y desviación respecto a la media (periodo 1971 – 2000) por grandes cuencas.

CUENCA / REGION	PRECIPITACION (MM)	MEDIA 1971 - 2000 (MM)	ANOMALÍA (MM)	PORCENTAJE RESPECTO A LA MEDIA (%)
ANDALUCÍA	38,7	46,2	-7,5	83,8
GUADALQUIVIR	42,4	59,1	-16,7	71,7
MEDITERRÁNEA	28,6	48,5	-19,9	59,0
ATLÁNTICA - CÁDIZ	29,9	69,4	-39,5	43,1
ATLÁNTICA - HUELVA	37,2	65,5	-28,3	56,7



TEMPERATURAS EN ABRIL DE 2015.

Mapa 4: Temperaturas medias.

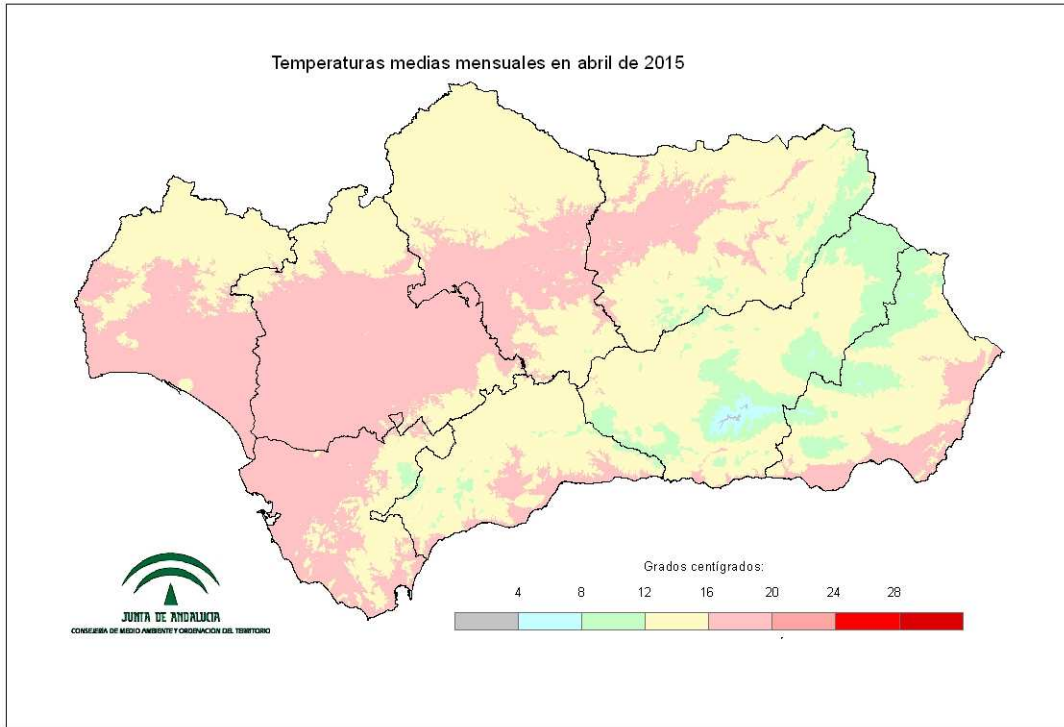


Tabla 4: Temperaturas medias\* a nivel regional y lugar que ocupa el año actual.

RANKING	AGNO	SERIE_PROMEDIO	CARÁCTER
1	2011	16,8	EXTREMADAMENTE CÁLIDO
2	2014	16,7	EXTREMADAMENTE CÁLIDO
3	1997	16,2	MUY CÁLIDO
8	2015	15,6	MUY CÁLIDO
17	1992	14,8	CÁLIDO
36	1973	13,8	NORMAL
53	2012	12,8	FRÍO
60	2000	12,3	MUY FRÍO
65	1986	10,4	MUY FRÍO

Extremadamente cálido: Las temperaturas sobrepasan el valor máximo registrado en el periodo de referencia 1971 – 2000.

Muy cálido:  $f < 20\%$ . Las temperaturas se encuentran en el intervalo correspondiente al 20% de los años más cálidos.

Cálido:  $20\% \leq f < 40\%$ .

Normal:  $40\% \leq 60\%$ . Las temperaturas registradas se sitúan alrededor de la mediana.

Frío:  $60\% \leq f < 80\%$

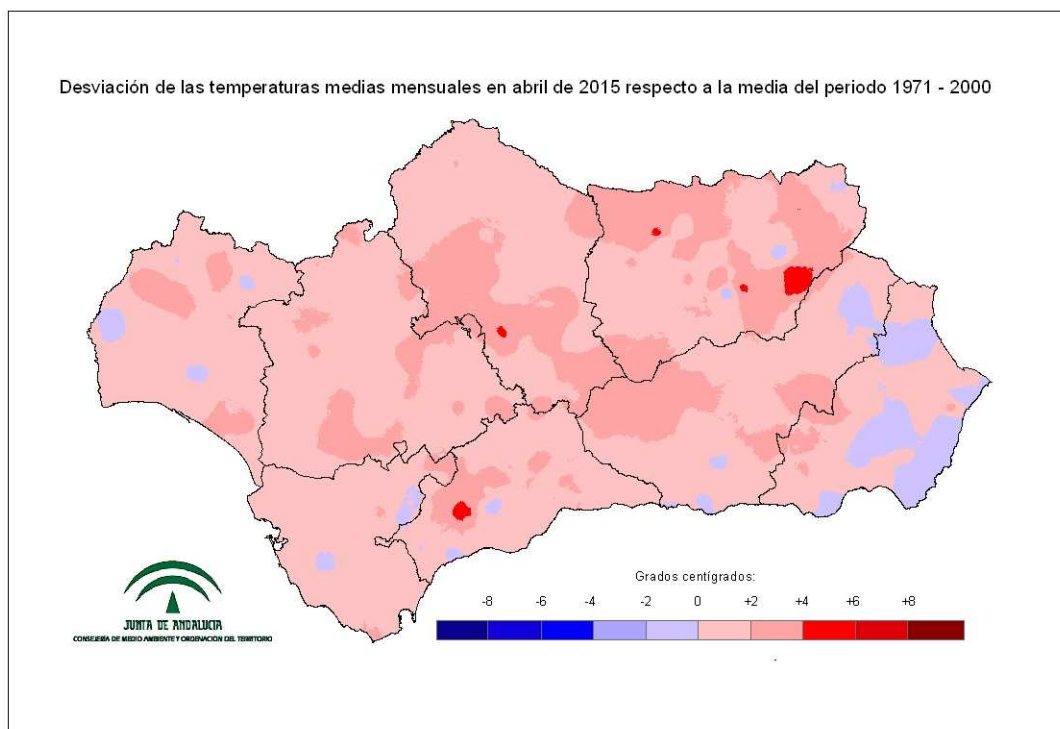
Muy frío:  $f \geq 80\%$ .

Extremadamente frío: Las temperaturas no alcanzan el valor mínimo registrado en el periodo de referencia 1971 – 2000.

\*Los datos utilizados para construir esta serie mensual han sido obtenidos utilizando dos fuentes de datos diferentes. Los datos hasta diciembre de 2009 han sido obtenidos utilizando el banco de datos completo del Subsistema CLIMA. A partir de esa fecha han sido obtenidos utilizando únicamente datos procedentes de estaciones meteorológicas automáticas. Para la comparación de ambas series se han aplicado factores de corrección sobre los datos más recientes.



Mapa 5: Desviación de las temperaturas medias respecto a la media (periodo 1971 – 2000), en grados centígrados.



Mapa 6: Desviación de las temperaturas medias respecto a la media (periodo 1971 – 2000), en tanto por ciento.

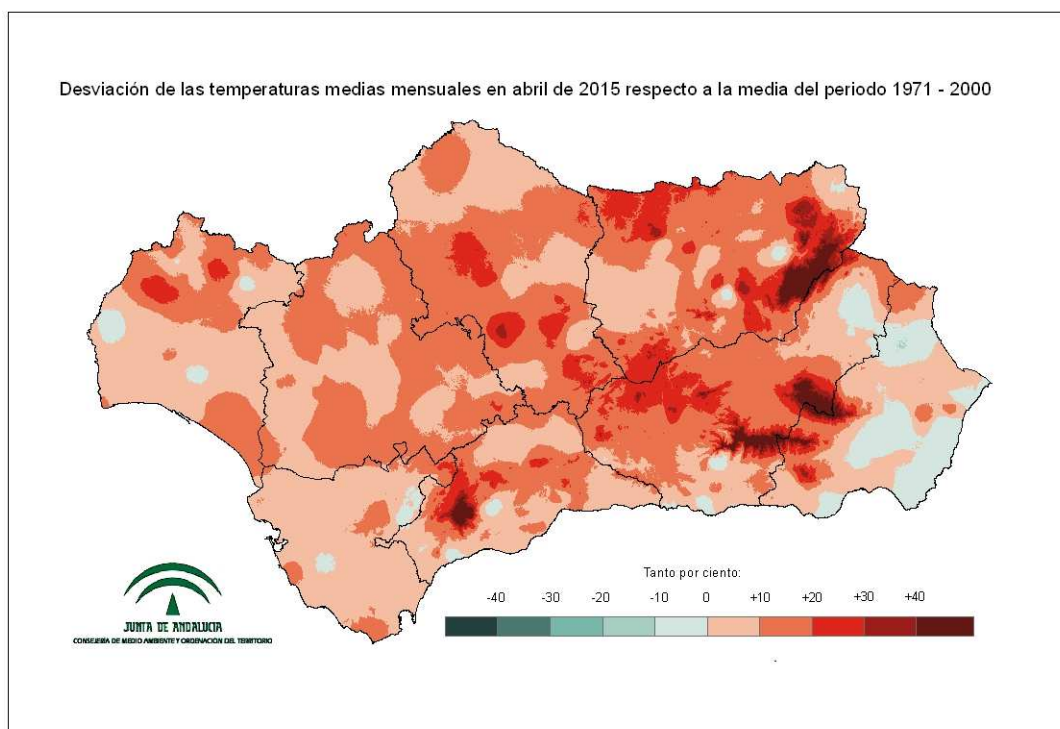




Tabla 5: Temperaturas medias y desviaciones respecto a la media (periodo 1971 – 2000) por provincias y por región.

PROVINCIA / REGION	TEMPERATURA (°C)	MEDIA 1971 - 2000 (°C)	DESVIACIÓN (°C)
ANDALUCÍA	15,6	13,5	2,1
ALMERÍA	13,7	13,3	0,5
CÁDIZ	15,9	15,0	0,9
CÓRDOBA	15,3	13,6	1,7
GRANADA	12,4	10,9	1,5
HUELVA	15,8	14,7	1,1
JAÉN	14,7	12,7	1,9
MÁLAGA	14,6	13,3	1,4
SEVILLA	16,5	14,9	1,6

Tabla 6: Temperaturas medias y desviaciones respecto a la media (periodo 1971 – 2000) por grandes cuencas.

CUENCA / REGION	TEMPERATURA (°C)	MEDIA 1971 - 2000 (°C)	DESVIACIÓN (°C)
ANDALUCÍA	15,6	13,5	2,1
GUADALQUIVIR	15,0	13,3	1,7
MEDITERRÁNEA	14,1	13,2	0,9
ATLÁNTICA - CÁDIZ	15,9	14,9	1,0
ATLÁNTICA - HUELVA	16,1	15,1	1,0



PRECIPITACIONES EN EL AÑO HIDRO-METEOROLÓGICO (DEL 01/09/14 al 30/04/15).

Mapa 7: Precipitaciones totales acumuladas en el año hidro-meteorológico.

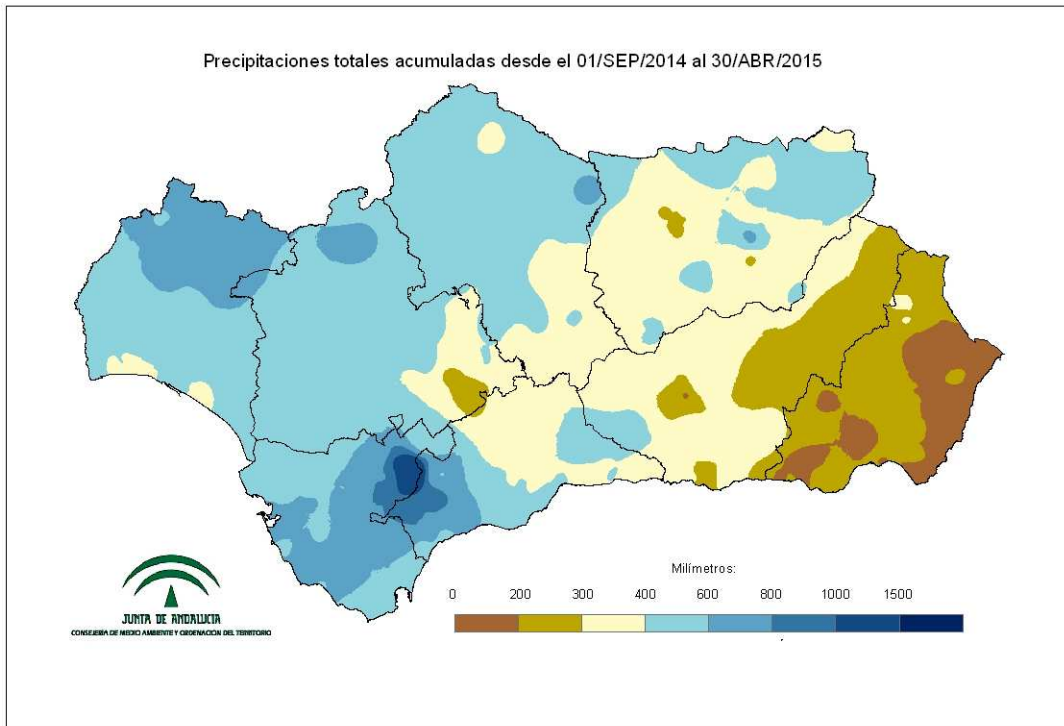


Gráfico 1: Evolución de las precipitaciones en el año hidro-meteorológico.

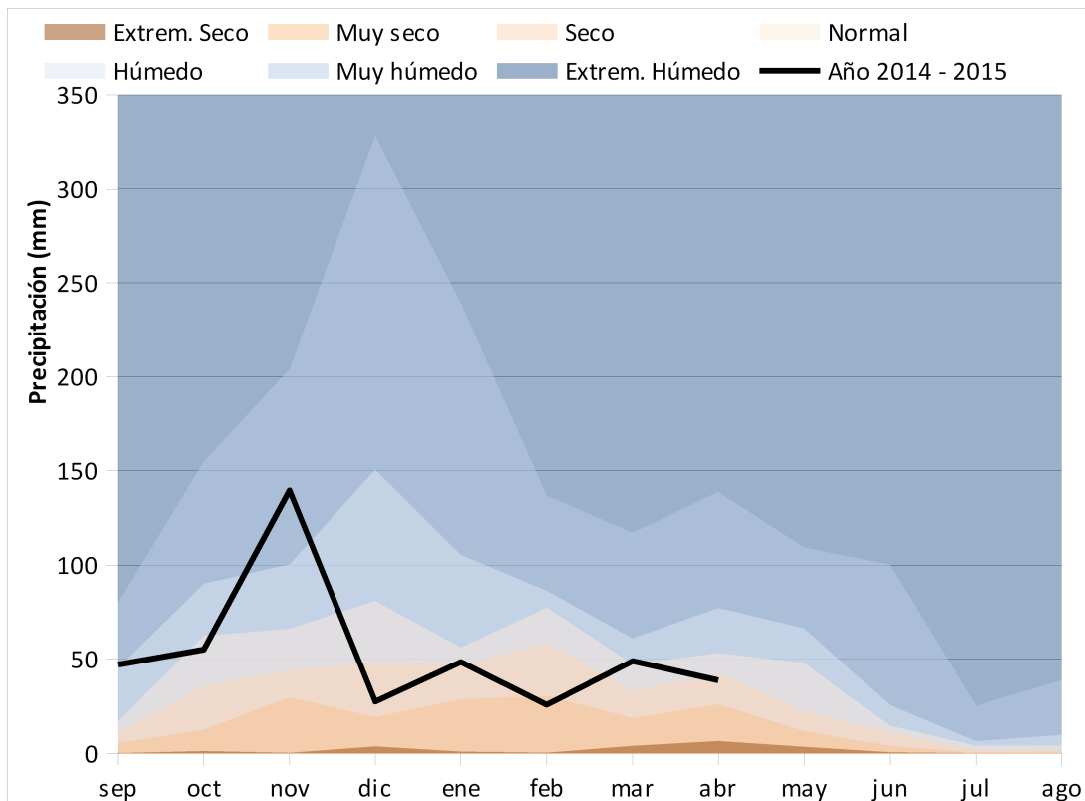


Gráfico 2: Evolución de las precipitaciones acumuladas en el año hidro-meteorológico.

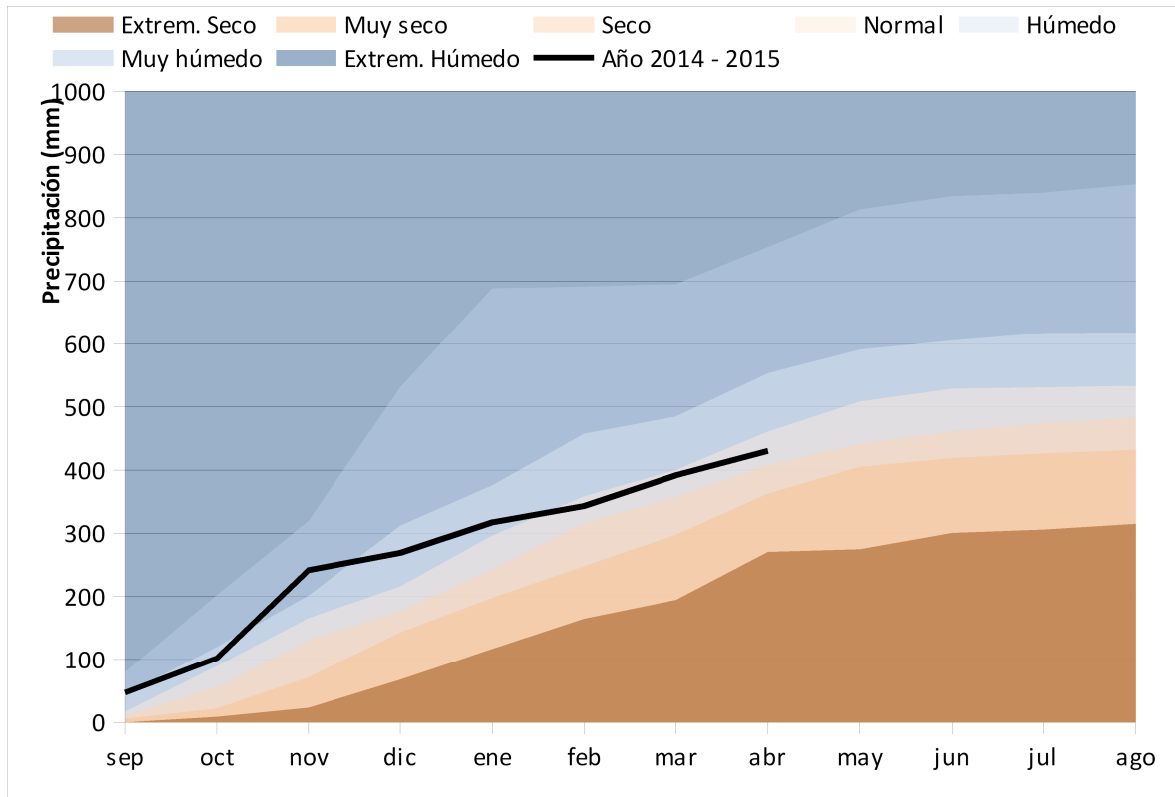
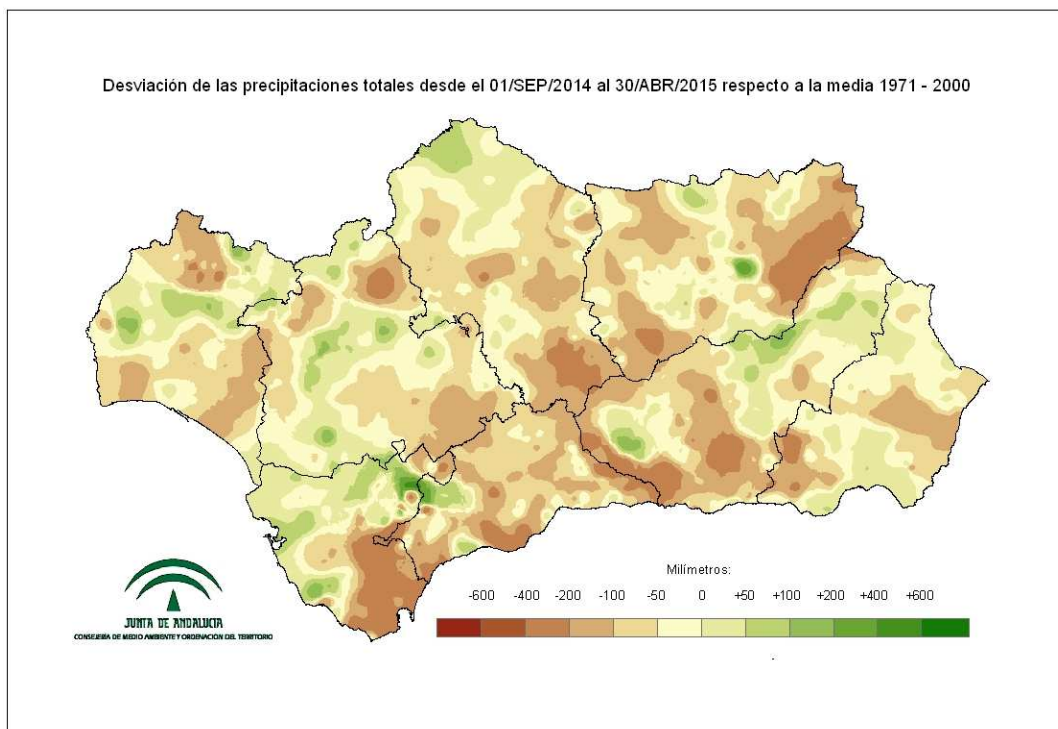


Tabla 7: Precipitaciones totales acumuladas y desviaciones respecto a la media (periodo 1971 – 2000) en el año hidro-meteorológico por provincias y por región.

PROVINCIA / REGION	PRECIPITACION (MM)	MEDIA 1971 - 2000 (MM)	ANOMALÍA (MM)	PORCENTAJE RESPECTO A LA MEDIA (%)
ANDALUCÍA	430,6	390,7	39,9	110,2
ALMERÍA	212,4	259,9	-47,5	81,7
CÁDIZ	639,2	710,6	-71,5	89,9
CÓRDOBA	440,7	500,8	-60,1	88,0
GRANADA	317,4	384,0	-66,6	82,6
HUELVA	549,2	593,0	-43,8	92,6
JAÉN	388,6	481,2	-92,5	80,8
MÁLAGA	478,9	577,2	-98,4	83,0
SEVILLA	478,3	515,8	-37,5	92,7



Mapa 8: Desviación de las precipitaciones totales respecto a la media (periodo 1971 – 2000) en el año hidro-meteorológico, en milímetros.



Mapa 9: Desviación de las precipitaciones totales respecto a la media (periodo 1971 – 2000) en el año hidro-meteorológico, en tanto por ciento.

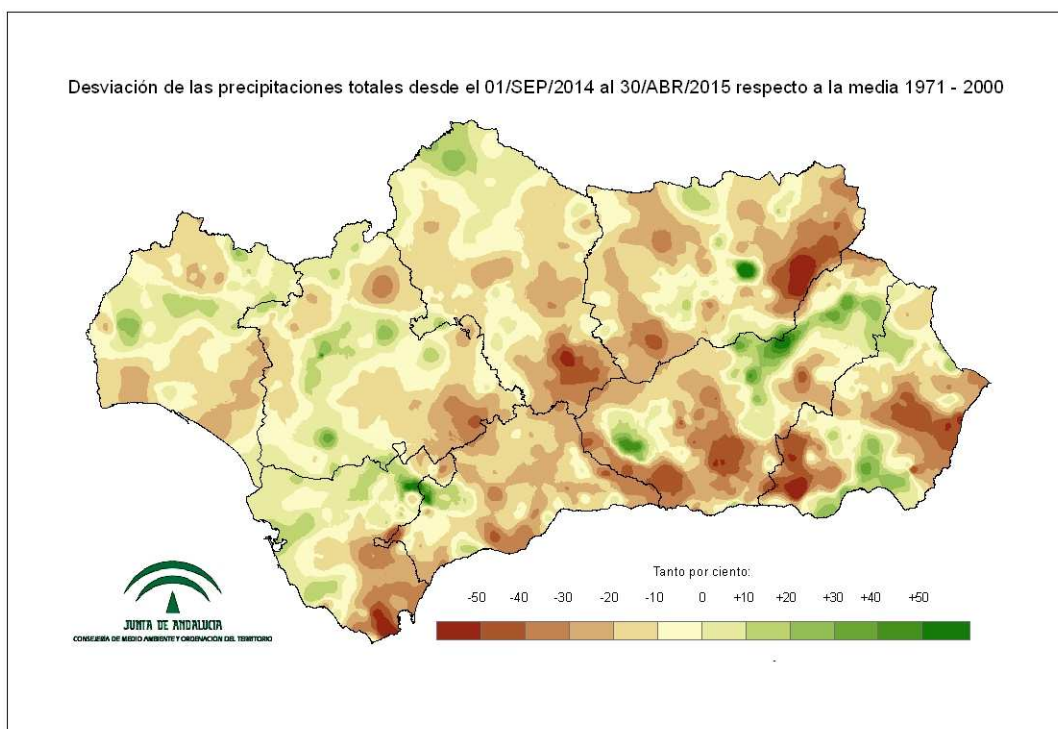


Tabla 8: Precipitaciones totales y desviaciones respecto a la media (periodo 1971 – 2000) en el año hidro-meteorológico por grandes cuencas.

CUENCA / REGION	PRECIPITACION (MM)	MEDIA 1971 - 2000 (MM)	ANOMALÍA (MM)	PORCENTAJE RESPECTO A LA MEDIA (%)
ANDALUCÍA	430,6	390,7	39,9	110,2
GUADALQUIVIR	417,0	477,2	-60,2	87,4
MEDITERRÁNEA	350,9	451,9	-101,0	77,6
ATLÁNTICA - CÁDIZ	656,4	683,8	-27,4	96,0
ATLÁNTICA - HUELVA	547,5	585,8	-38,3	93,5



PRECIPITACIONES ACUMULADAS EN EL AÑO NATURAL (DEL 01/01/15 al 30/04/15).

Mapa 10: Precipitaciones totales acumuladas en el año natural.

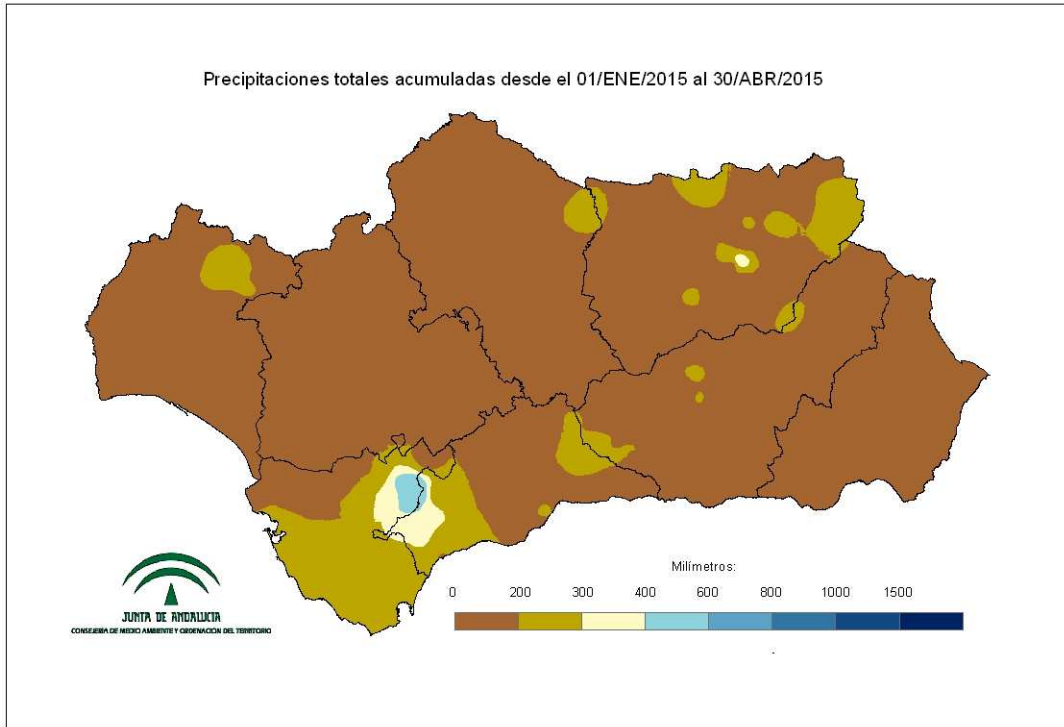


Gráfico 3: Evolución de las precipitaciones en el año natural.

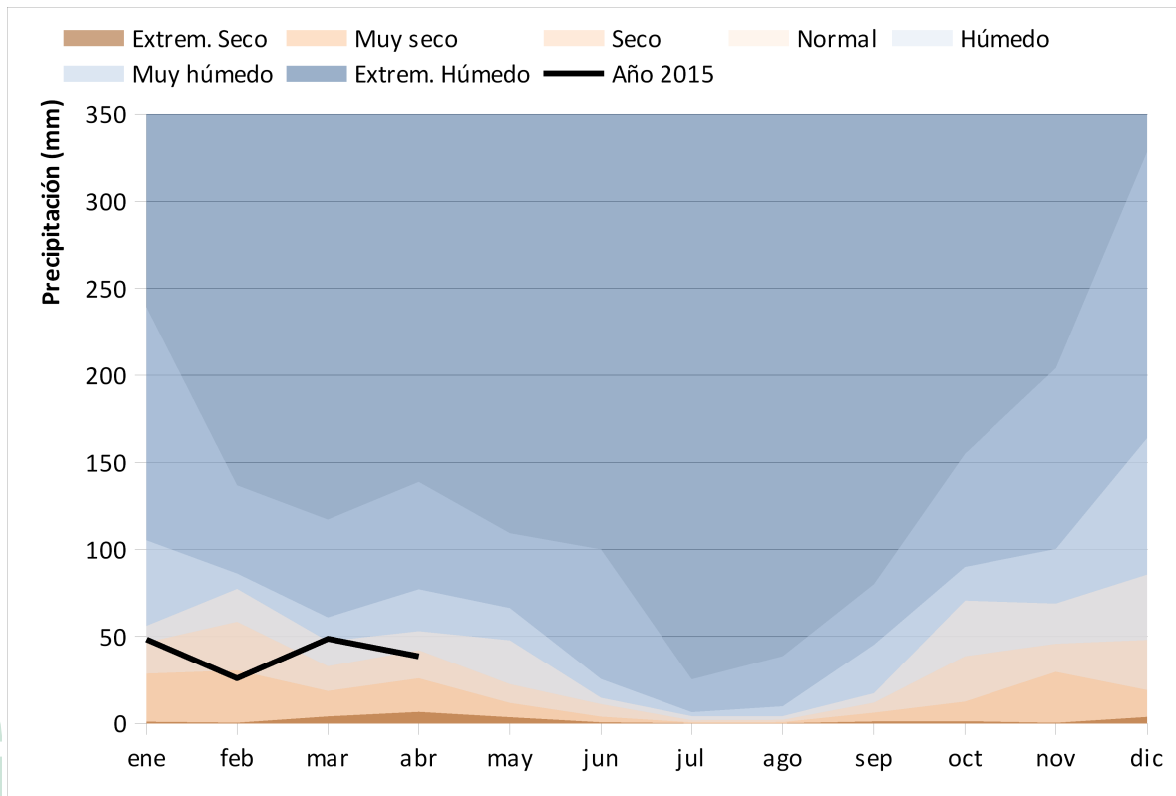


Gráfico 4: Evolución de las precipitaciones acumuladas en el año natural.

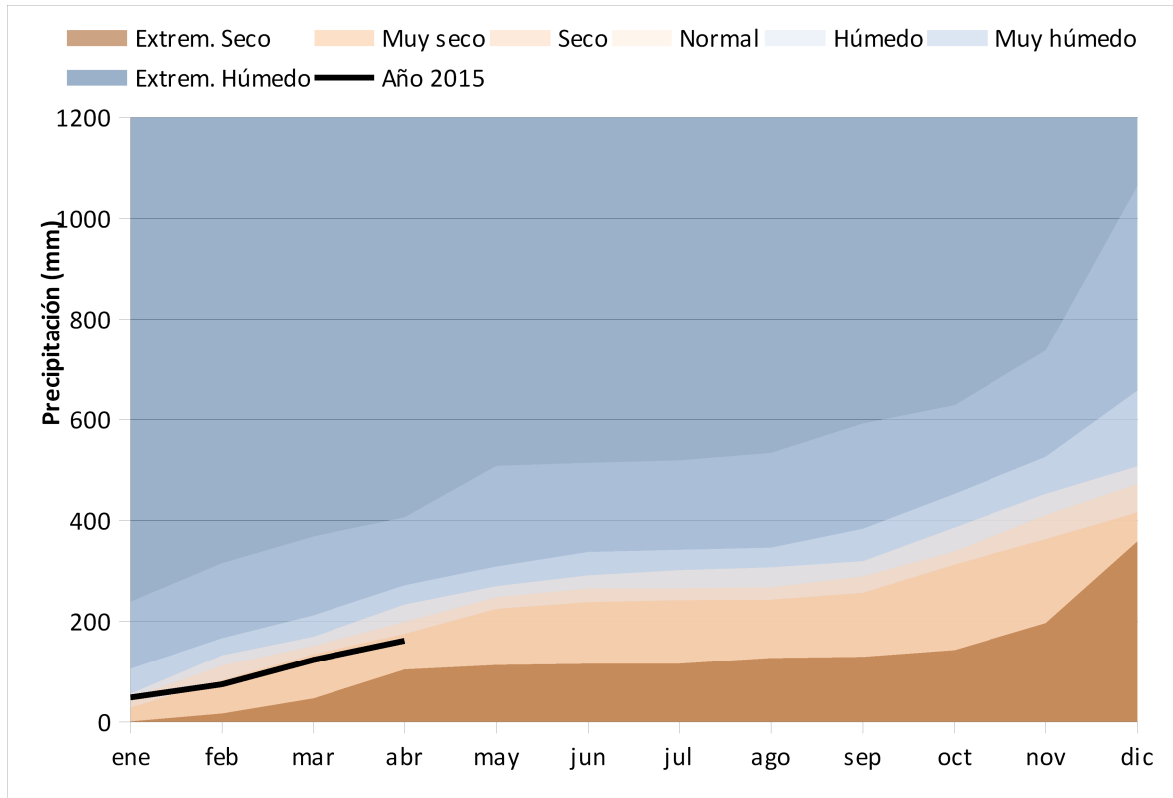
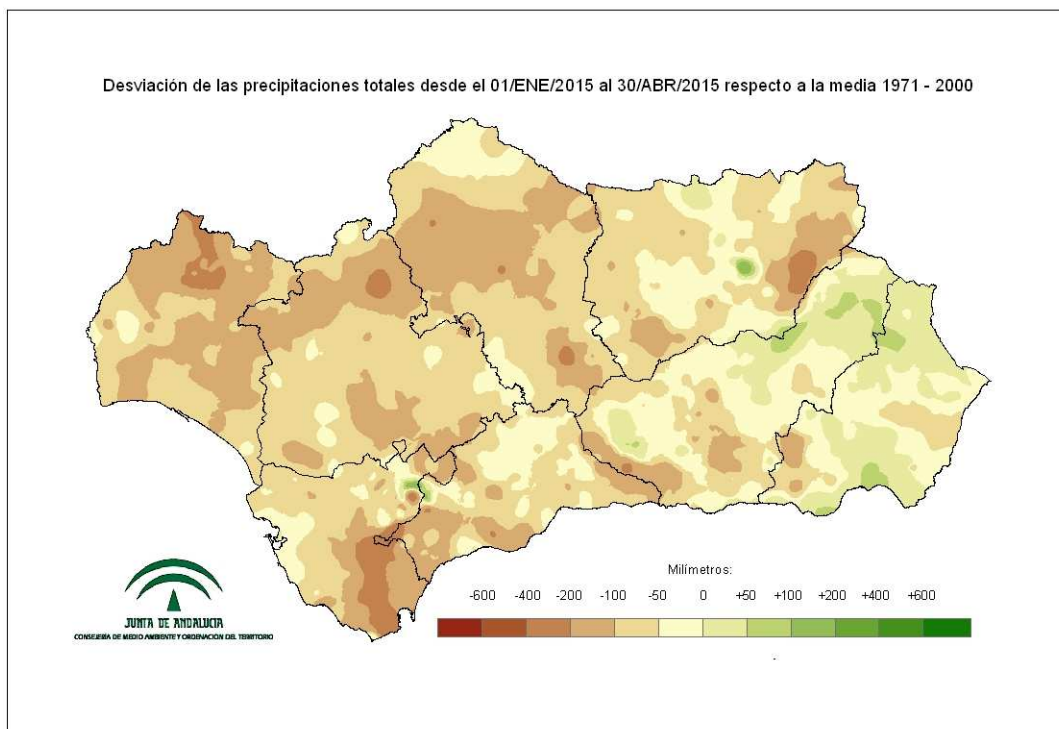


Tabla 9: Precipitaciones totales acumuladas y desviaciones respecto a la media (periodo 1971 – 2000) en el año natural por provincias y por región.

PROVINCIA / REGION	PRECIPITACION (MM)	MEDIA 1971 - 2000 (MM)	DESVIACIÓN (MM)	PORCENTAJE RESPECTO A LA MEDIA (%)
ANDALUCÍA	161,7	197,3	-35,6	81,9
ALMERÍA	114,9	124,6	-9,7	92,2
CÁDIZ	233,0	340,3	-107,3	68,5
CÓRDOBA	143,6	237,5	-93,9	60,5
GRANADA	157,7	191,0	-33,3	82,6
HUELVA	158,6	271,4	-112,7	58,5
JAÉN	176,2	244,5	-68,3	72,1
MÁLAGA	198,1	276,6	-78,4	71,6
SEVILLA	143,9	236,7	-92,8	60,8



Mapa 11: Desviación de las precipitaciones totales respecto a la media (periodo 1971 – 2000) en el año natural, en milímetros.



Mapa 12: Desviación de las precipitaciones totales respecto a la media (periodo 1971 – 2000) en el año natural, en tanto por ciento.

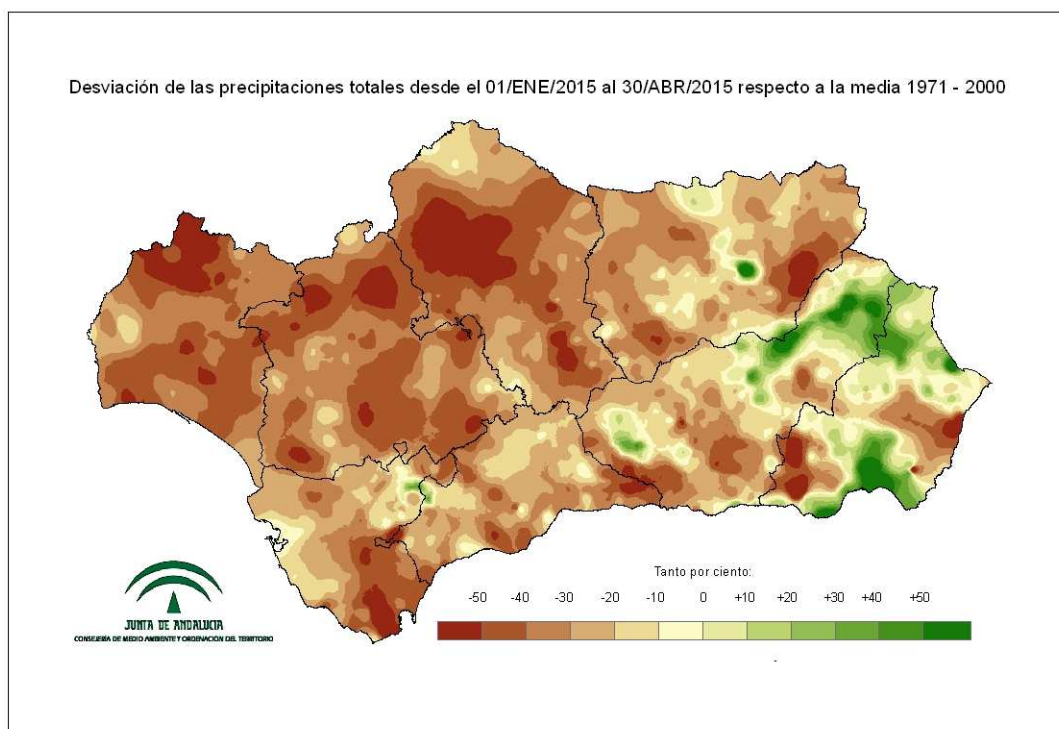




Tabla 10: Precipitaciones totales y desviaciones respecto a la media (periodo 1971 – 2000) en el año natural por grandes cuencas.

CUENCA / REGION	PRECIPITACION (MM)	MEDIA 1971 - 2000 (MM)	DESVIACIÓN (MM)	PORCENTAJE RESPECTO A LA MEDIA (%)
ANDALUCÍA	161,7	197,3	-35,6	81,9
GUADALQUIVIR	155,2	229,3	-74,1	67,7
MEDITERRÁNEA	157,8	218,1	-60,3	72,3
ATLÁNTICA - CÁDIZ	239,1	325,2	-86,1	73,5
ATLÁNTICA - HUELVA	155,5	267,9	-112,4	58,0



TEMPERATURAS EN EL AÑO HIDRO-METEOROLÓGICO (DEL 01/09/14 al 30/04/15).

Mapa 13: Temperaturas medias en el año hidro-meteorológico.

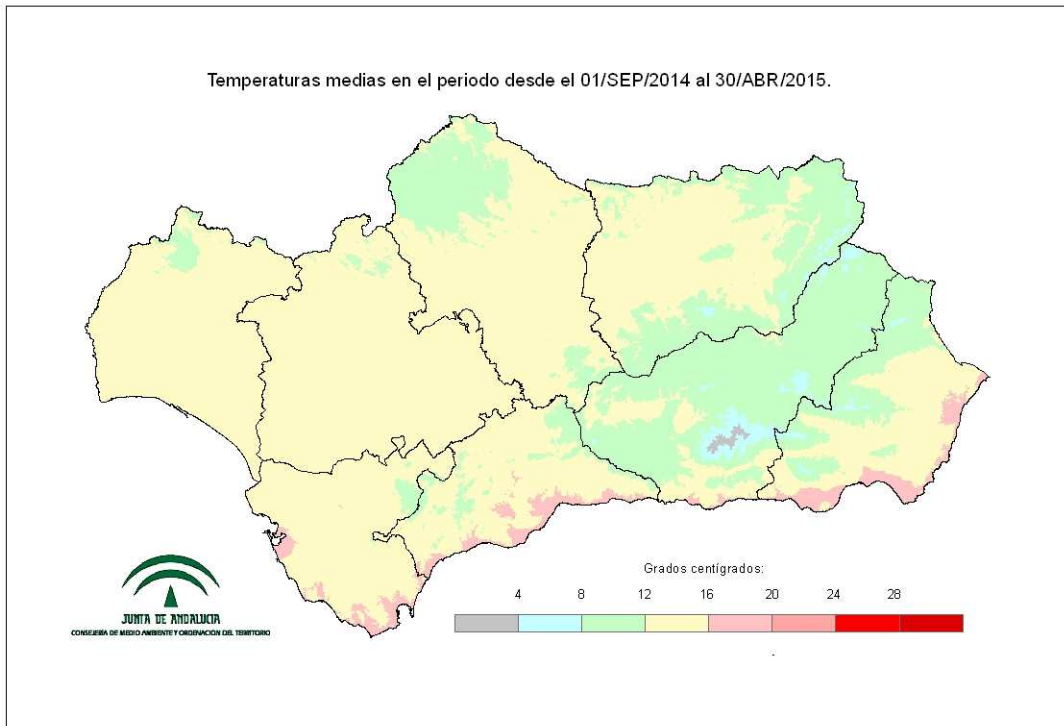


Gráfico 5: Evolución de las temperaturas medias en el año hidro-meteorológico.

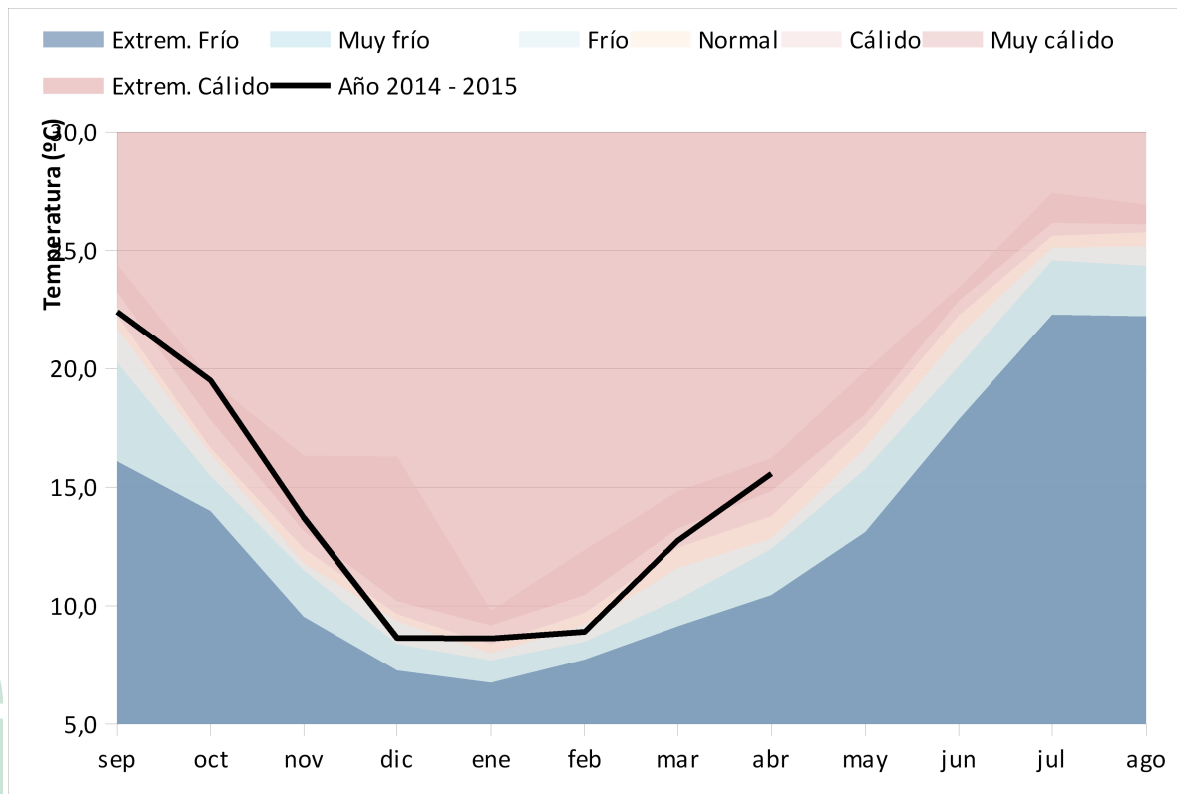


Gráfico 6: Evolución de las temperaturas medias acumuladas en el año hidro-meteorológico.

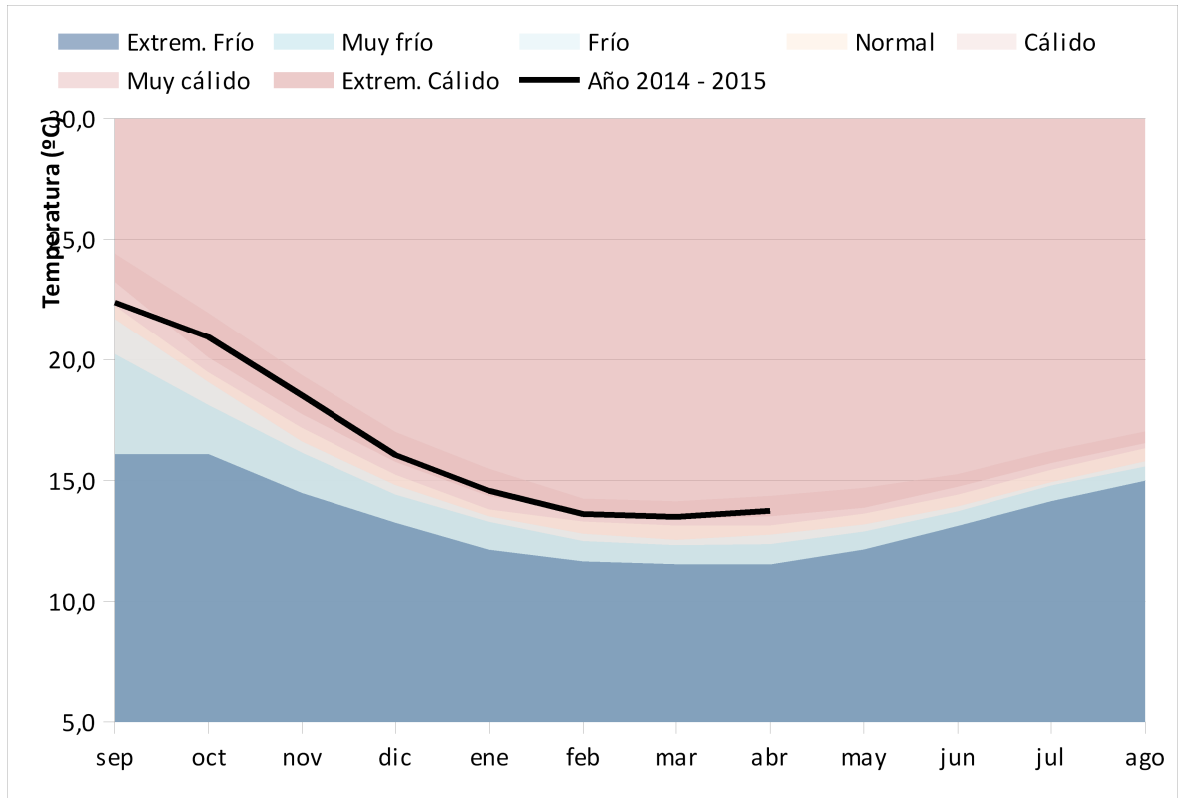


Tabla 11: Temperaturas medias y desviaciones respecto a la media (periodo 1971 – 2000) en el año hidro-meteorológico por provincias y por región.

PROVINCIA / REGION	TEMPERATURA (°C)	MEDIA 1971 - 2000 (°C)	DESVIACIÓN (°C)
ANDALUCÍA	13,8	12,9	0,8
ALMERÍA	13,0	12,9	0,1
CÁDIZ	14,8	15,0	-0,2
CÓRDOBA	12,8	12,8	0,0
GRANADA	10,5	10,4	0,1
HUELVA	14,2	14,4	-0,2
JAÉN	12,0	11,9	0,1
MÁLAGA	13,8	13,1	0,7
SEVILLA	14,3	14,3	-0,1



Mapa 14: Desviación de las temperaturas medias respecto a la media (periodo 1971 – 2000) en el año hidro-meteorológico.

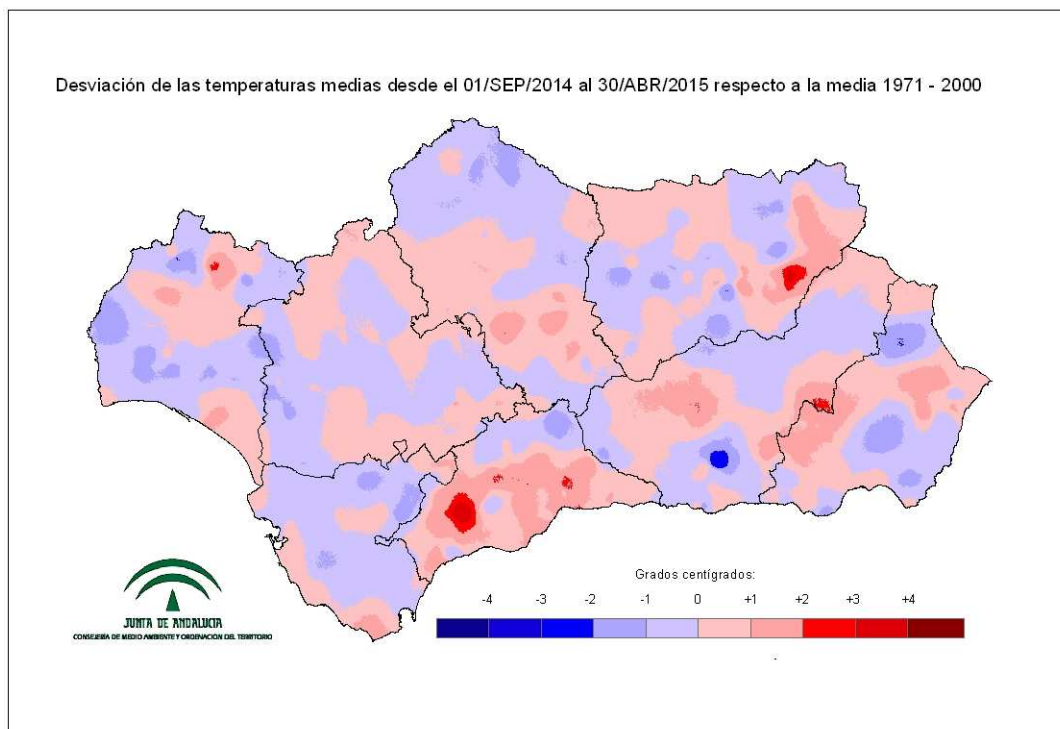


Tabla 12: Temperaturas medias y desviaciones respecto a la media (periodo 1971 – 2000) en el año hidro-meteorológico por grandes cuencas.

CUENCA / REGION	TEMPERATURA (°C)	MEDIA 1971 - 2000 (°C)	DESVIACIÓN (°C)
ANDALUCÍA	13,8	12,9	0,8
GUADALQUIVIR	12,7	12,6	0,1
MEDITERRÁNEA	13,4	13,1	0,3
ATLÁNTICA - CÁDIZ	14,6	14,9	-0,2
ATLÁNTICA - HUELVA	14,6	14,7	-0,2



TEMPERATURAS EN EL AÑO NATURAL (DEL 01/01/15 al 30/04/15).

Mapa 15: Temperaturas medias en el año natural.

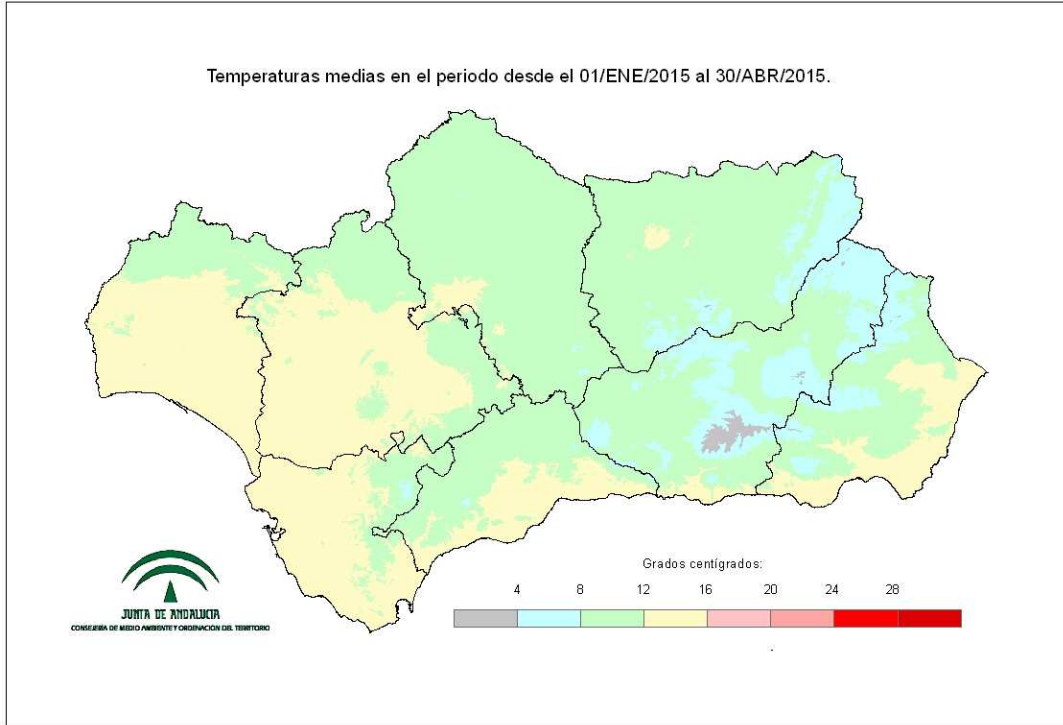


Gráfico 7: Evolución de las temperaturas medias en el año natural.

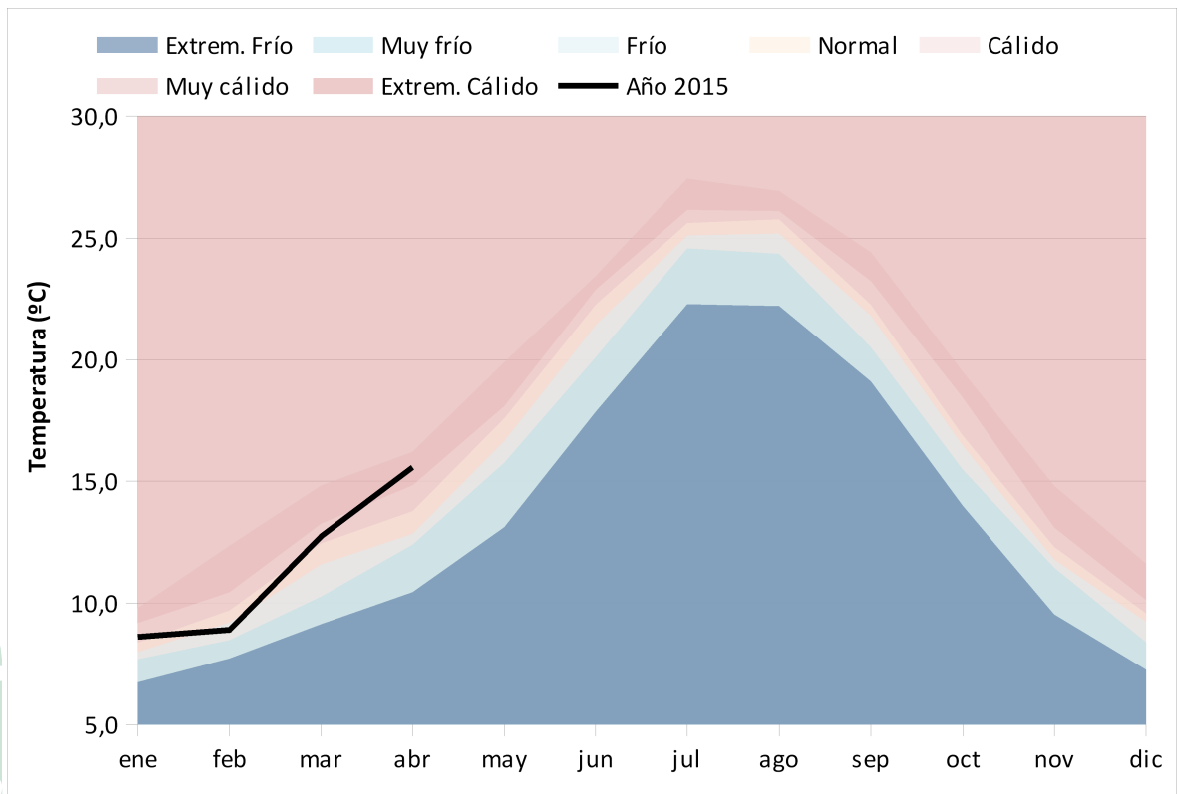


Gráfico 8: Evolución de las temperaturas medias acumuladas en el año natural.

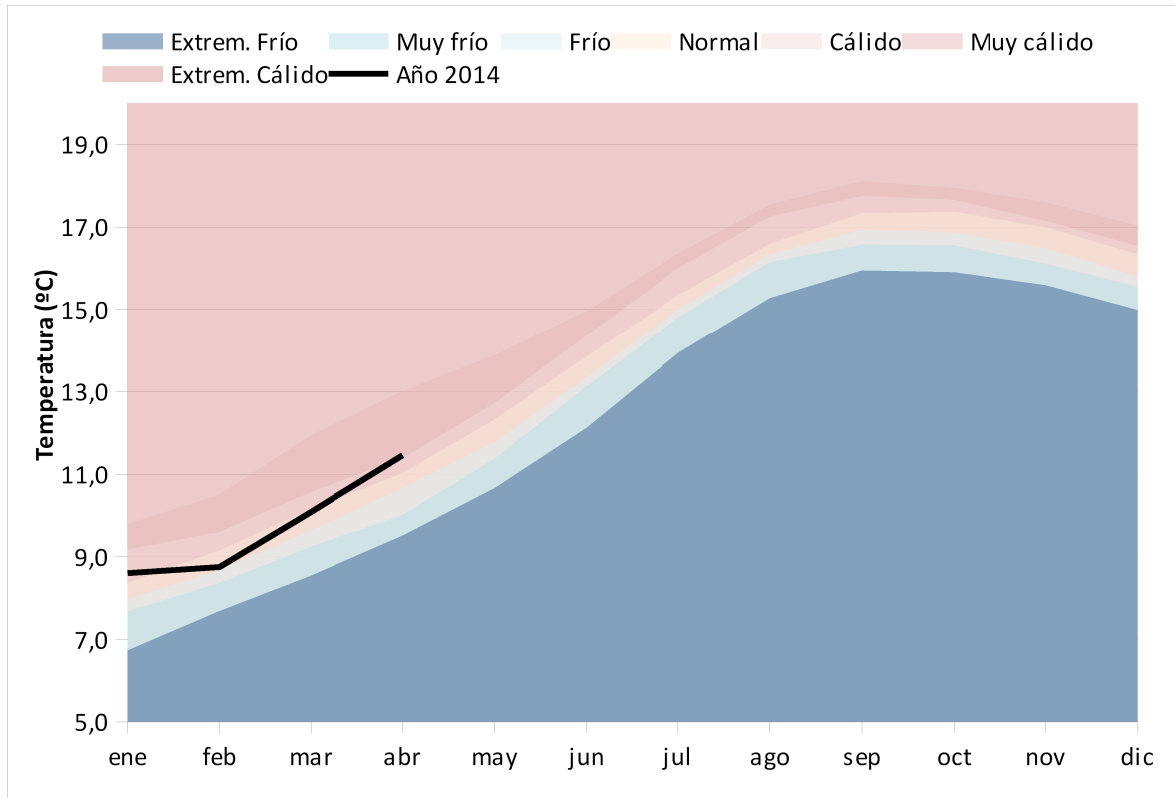


Tabla 13: Temperaturas medias y desviaciones respecto a la media (periodo 1971 – 2000) en el año natural por provincias y por región.

PROVINCIA / REGION	TEMPERATURA (°C)	MEDIA 1971 - 2000 (°C)	DESVIACIÓN (°C)
ANDALUCÍA	11,5	10,8	0,6
ALMERÍA	10,6	10,8	-0,2
CÁDIZ	12,4	12,9	-0,5
CÓRDOBA	10,4	10,6	-0,2
GRANADA	8,2	8,3	-0,1
HUELVA	12,2	12,2	-0,1
JAÉN	9,7	9,7	0,0
MÁLAGA	11,4	11,0	0,4
SEVILLA	12,1	12,2	-0,1



Mapa 16: Desviación de las temperaturas medias respecto a la media (periodo 1971 – 2000) en el año natural.

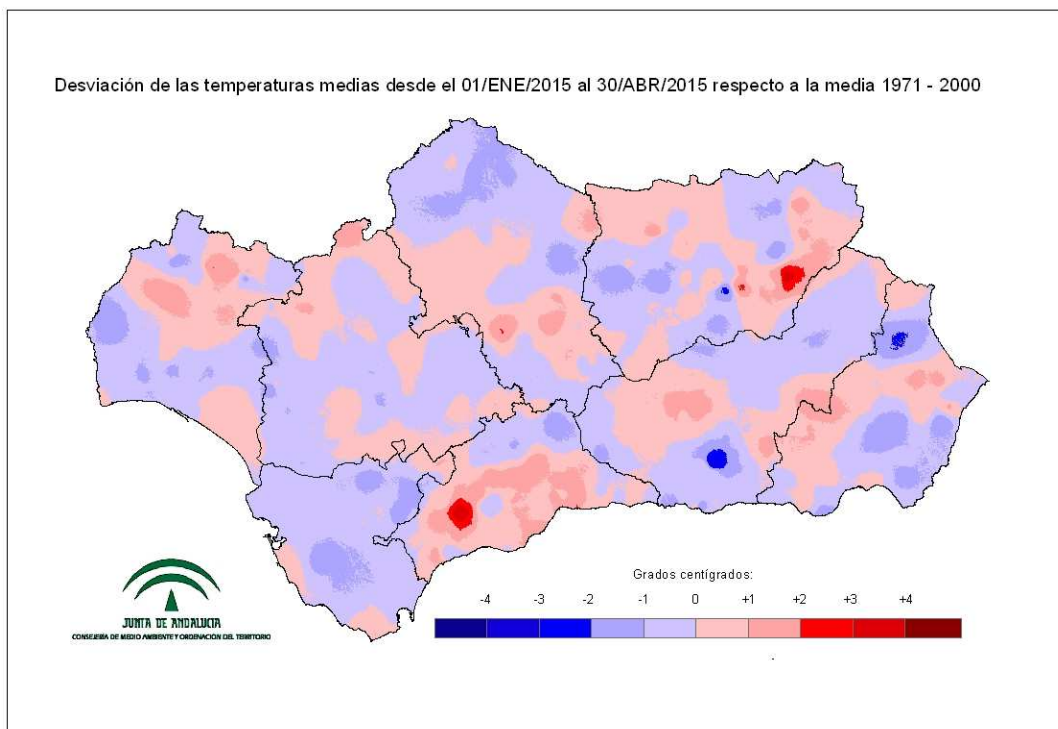


Tabla 14: Temperaturas medias y desviaciones respecto a la media (periodo 1971 – 2000) en el año natural por grandes cuencas.

CUENCA / REGION	TEMPERATURA (°C)	MEDIA 1971 - 2000 (°C)	DESVIACIÓN (°C)
ANDALUCÍA	11,5	10,8	0,6
GUADALQUIVIR	10,4	10,5	0,0
MEDITERRÁNEA	11,0	11,0	0,0
ATLÁNTICA - CÁDIZ	12,2	12,7	-0,5
ATLÁNTICA - HUELVA	12,5	12,5	0,0



INDICADORES DE SEGUIMIENTO DE LA SEQUÍA (ABRIL 2015).

Gráfico 9: Índice Estandarizado de Sequía Pluviométrica.

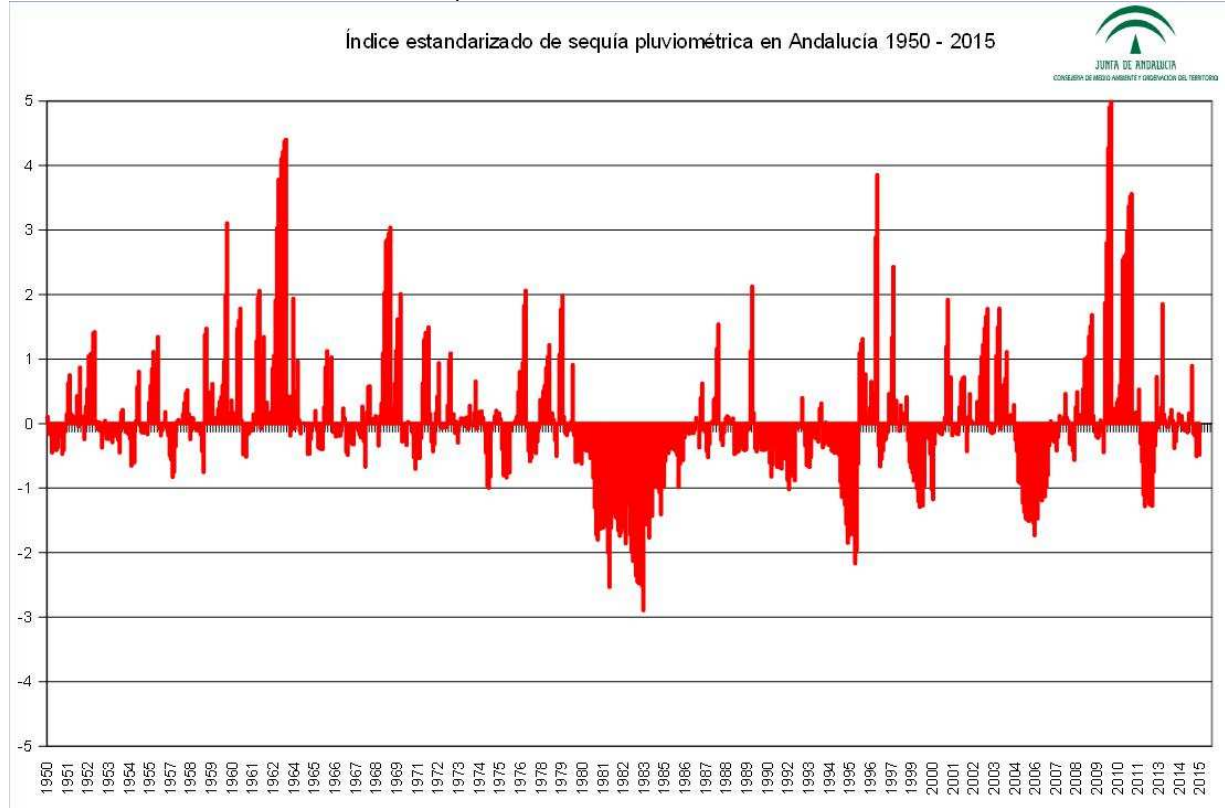
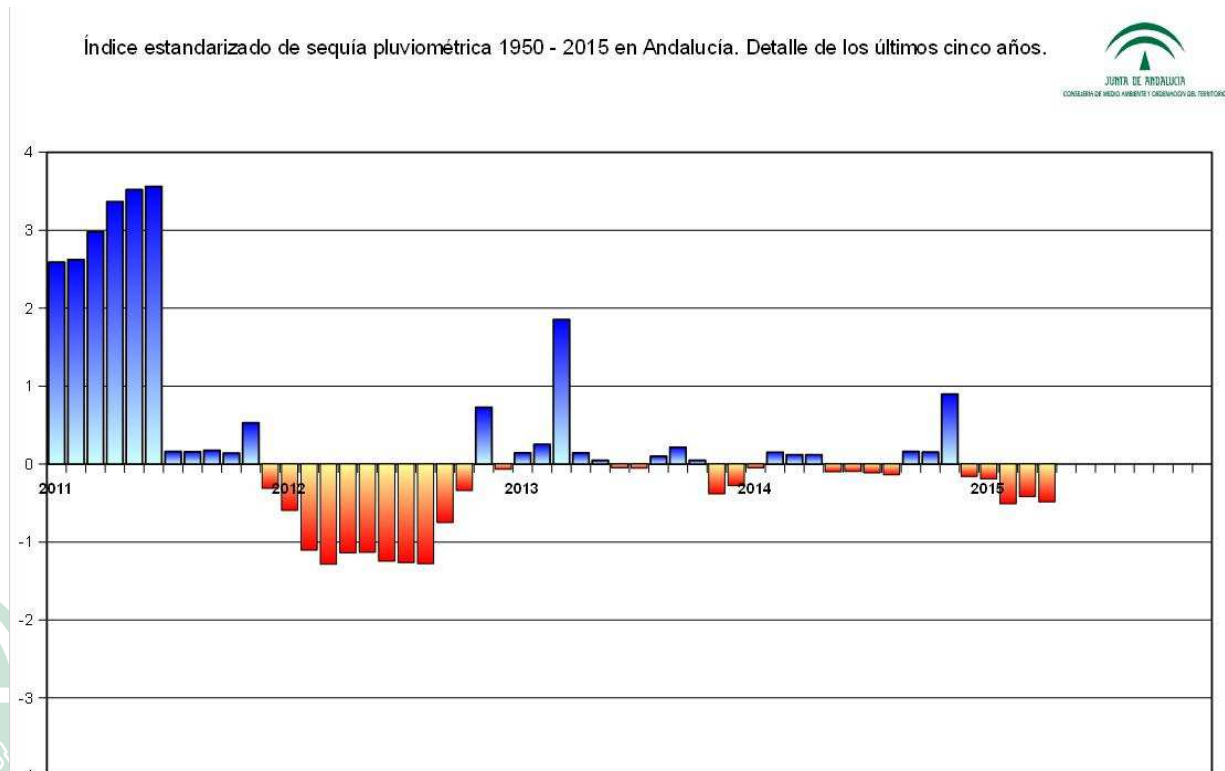
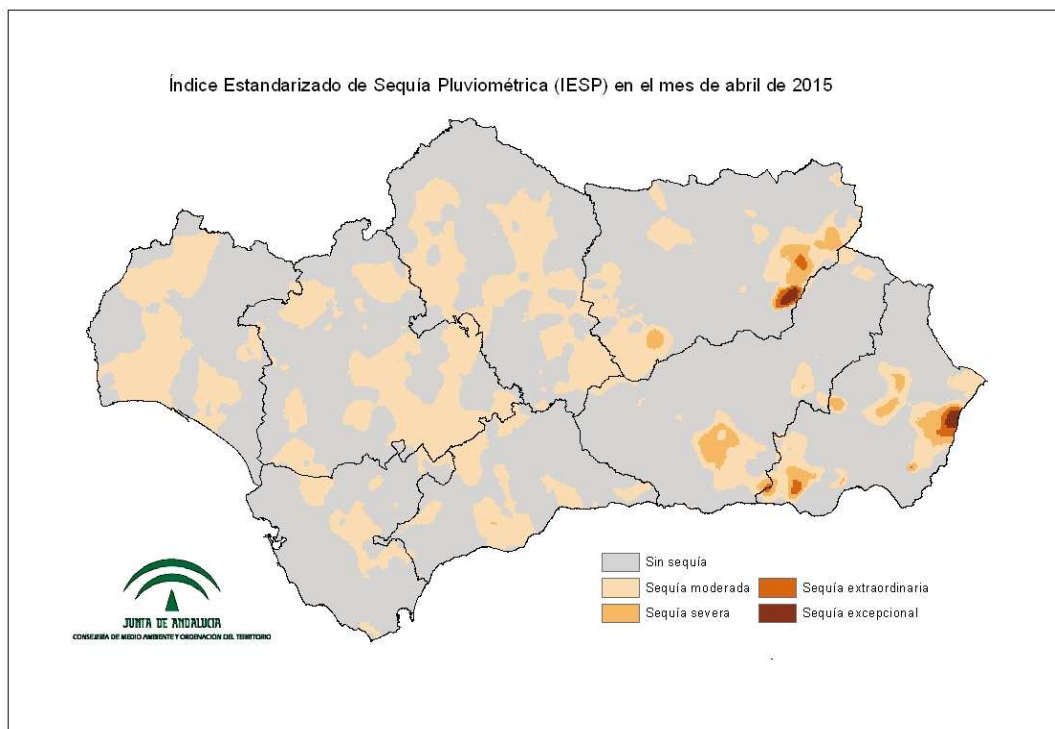


Gráfico 10: Índice Estandarizado de Sequía Pluviométrica. Detalle de los últimos cinco años.





Mapa 17: Índice Estandarizado de Sequía Pluviométrica.



Mapa 18: Intensidad del déficit pluviométrico.

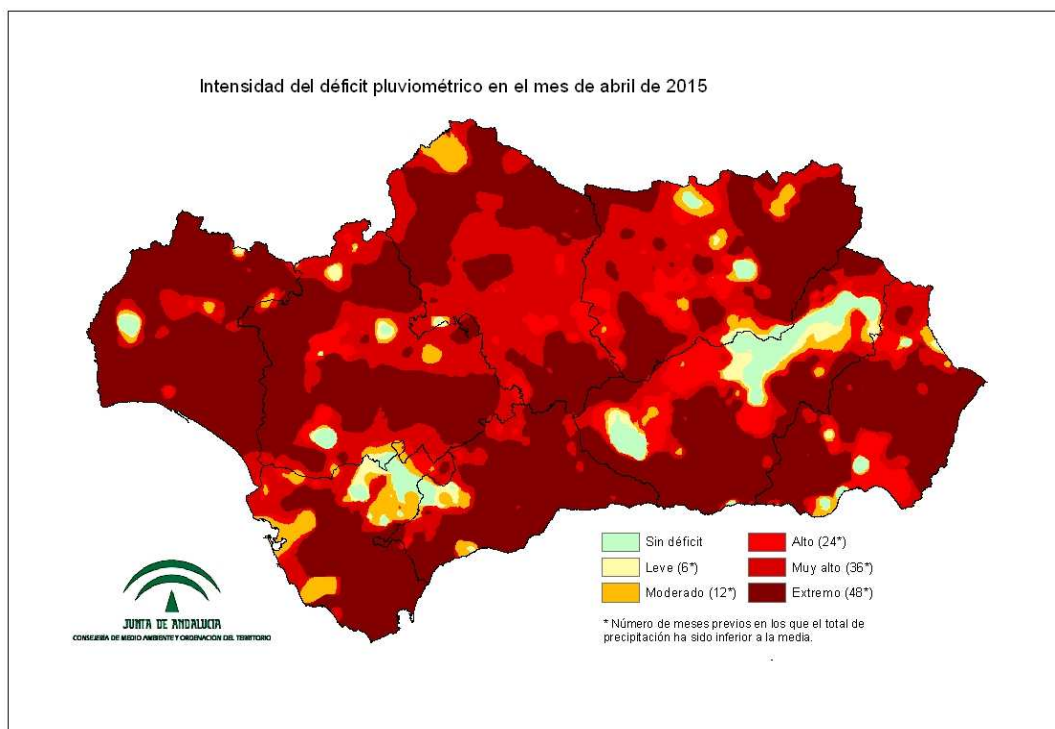


Tabla 15: Probabilidad de superar la sequía a nivel regional.

PERIODO (fecha)	PRECIPITACIÓN NECESARIA PARA SUPERAR LA SEQUÍA	PORCENTAJE SOBRE LA NORMAL	PROBABILIDAD DE OCURRENCIA (%)
1 MES (31/05/2015)	90	+150	6
3 MESES (31/07/2015)	105	+102	8
6 MESES (31/10/2015)	177	+42	37
12 MESES (30/04/2016)	498	+12	62
24 MESES (30/04/2017)	942	+6	81

12 de mayo de 2015



