

Evolución de la climatología en  
el año hidro-meteorológico  
2014 - 2015: mayo de 2015  
Informe extendido



**CONTENIDOS:**

- **PRECIPITACIONES EN MAYO DE 2015.**
  - o Mapa 1: Precipitaciones totales.
  - o Tabla 1: Precipitaciones totales a nivel regional en el mes y lugar que ocupa el año actual.
  - o Mapa 2: Desviación de las precipitaciones totales respecto a la media (periodo 1971 – 2000), en milímetros.
  - o Mapa 3: Desviación de las precipitaciones totales respecto a la media (periodo 1971 – 2000), en tanto por ciento.
  - o Tabla 2: Precipitaciones totales y desviación respecto a la media (periodo 1971 – 2000) por provincias y por región.
  - o Tabla 3: Precipitaciones totales y desviación respecto a la media (periodo 1971 – 2000) por grandes cuencas.
  
- **TEMPERATURAS EN MAYO DE 2015.**
  - o Mapa 4: Temperaturas medias.
  - o Tabla 4: Temperaturas medias a nivel regional y lugar que ocupa el año actual.
  - o Mapa 5: Desviación de las temperaturas medias respecto a la media (periodo 1971 – 2000), en grados centígrados.
  - o Mapa 6: Desviación de las temperaturas medias respecto a la media (periodo 1971 – 2000), en tanto por ciento.
  - o Tabla 5: Temperaturas medias y desviaciones respecto a la media (periodo 1971 – 2000) por provincias y por región.
  - o Tabla 6: Temperaturas medias y desviaciones respecto a la media (periodo 1971 – 2000) por grandes cuencas.
  
- **PRECIPITACIONES EN EL AÑO HIDRO-METEOROLÓGICO (DEL 01/09/14 al 31/05/15).**
  - o Mapa 7: Precipitaciones totales acumuladas en el año hidro-meteorológico.
  - o Gráfico 1: Evolución de las precipitaciones en el año hidro-meteorológico.
  - o Gráfico 2: Evolución de las precipitaciones acumuladas en el año hidro-meteorológico.
  - o Tabla 7: Precipitaciones totales acumuladas y desviaciones respecto a la media (periodo 1971 – 2000) en el año hidro-meteorológico por provincias y por región.
  - o Mapa 8: Desviación de las precipitaciones totales respecto a la media (periodo 1971 – 2000) en el año hidro-meteorológico, en milímetros.
  - o Mapa 9: Desviación de las precipitaciones totales respecto a la media (periodo 1971 – 2000) en el año hidro-meteorológico, en tanto por ciento.
  - o Tabla 8: Precipitaciones totales y desviaciones respecto a la media (periodo 1971 – 2000) en el año hidro-meteorológico por grandes cuencas.
  
- **PRECIPITACIONES ACUMULADAS EN EL AÑO NATURAL (DEL 01/01/15 al 31/05/15).**
  - o Mapa 10: Precipitaciones totales acumuladas en el año natural.
  - o Gráfico 3: Evolución de las precipitaciones en el año natural.
  - o Gráfico 4: Evolución de las precipitaciones acumuladas en el año natural.



- Tabla 9: Precipitaciones totales acumuladas y desviaciones respecto a la media (periodo 1971 – 2000) en el año natural por provincias y por región.
  - Mapa 11: Desviación de las precipitaciones totales respecto a la media (periodo 1971 – 2000) en el año natural, en milímetros.
  - Mapa 12: Desviación de las precipitaciones totales respecto a la media (periodo 1971 – 2000) en el año natural, en tanto por ciento.
  - Tabla 10: Precipitaciones totales y desviaciones respecto a la media (periodo 1971 – 2000) en el año natural por grandes cuencas.
- **TEMPERATURAS EN EL AÑO HIDRO-METEOROLÓGICO (DEL 01/09/14 al 31/05/15).**
- Mapa 13: Temperaturas medias en el año hidro-meteorológico.
  - Gráfico 5: Evolución de las temperaturas medias en el año hidro-meteorológico.
  - Gráfico 6: Evolución de las temperaturas medias acumuladas en el año hidro-meteorológico.
  - Tabla 11: Temperaturas medias y desviaciones respecto a la media (periodo 1971 – 2000) en el año hidro-meteorológico por provincias y por región.
  - Mapa 14: Desviación de las temperaturas medias respecto a la media (periodo 1971 – 2000) en el año hidro-meteorológico.
  - Tabla 12: Temperaturas medias y desviaciones respecto a la media (periodo 1971 – 2000) en el año hidro-meteorológico por grandes cuencas.
- **TEMPERATURAS EN EL AÑO NATURAL (DEL 01/01/15 al 31/05/15).**
- Mapa 15: Temperaturas medias en el año natural.
  - Gráfico 7: Evolución de las temperaturas medias en el año natural.
  - Gráfico 8: Evolución de las temperaturas medias acumuladas en el año natural.
  - Tabla 13: Temperaturas medias y desviaciones respecto a la media (periodo 1971 – 2000) en el año natural por provincias y por región.
  - Mapa 16: Desviación de las temperaturas medias respecto a la media (periodo 1971 – 2000) en el año natural.
  - Tabla 14: Temperaturas medias y desviaciones respecto a la media (periodo 1971 – 2000) en el año natural por grandes cuencas.
- **INDICADORES DE SEGUIMIENTO DE LA SEQUÍA (MAYO 2015).**
- Gráfico 9: Índice Estandarizado de Sequía Pluviométrica.
  - Gráfico 10: Índice Estandarizado de Sequía Pluviométrica. Detalle de los últimos cinco años.
  - Mapa 17: Índice Estandarizado de Sequía Pluviométrica.
  - Mapa 18: Intensidad del déficit pluviométrico.
  - Tabla 15: Probabilidad de superar la sequía a nivel regional.



PRECIPITACIONES EN MAYO DE 2015.

Mapa 1: Precipitaciones totales.

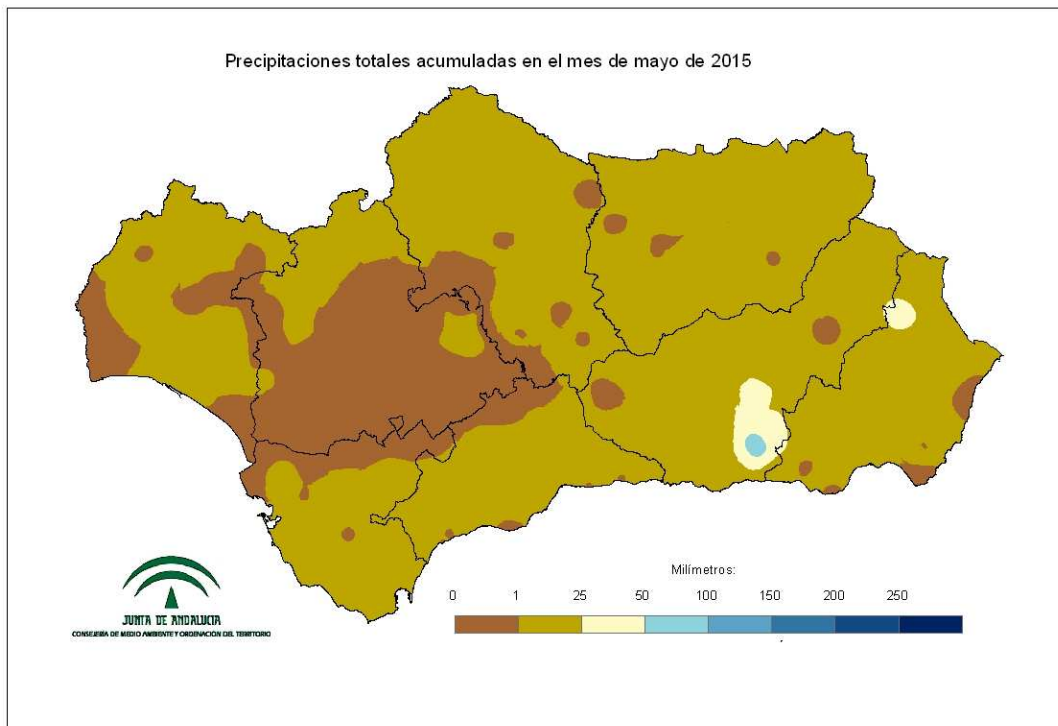


Tabla 1: Precipitaciones totales a nivel regional y lugar que ocupa el año actual.

RANKING	AÑO	PRECIPITACIÓN (MM)	CARACTER DEL MES
1	1971	109,4	MUY HÚMEDO
2	1996	104,0	MUY HÚMEDO
13	1973	65,3	HÚMEDO
23	1963	47,5	NORMAL
40	1992	22,5	SECO
53	2014	12,4	SECO
55	1983	9,1	MUY SECO
63	2015	4,5	MUY SECO
66	1987	3,6	MUY SECO

Extremadamente húmedo: Las precipitaciones sobrepasan el valor máximo registrado en el periodo de referencia 1971 – 2000.

Muy húmedo:  $f < 20\%$ . Las precipitaciones se encuentran en el intervalo correspondiente al 20% de los años más húmedos.

Húmedo:  $20\% \leq f < 40\%$ .

Normal:  $40\% \leq 60\%$ . Las precipitaciones registradas se sitúan alrededor de la mediana.

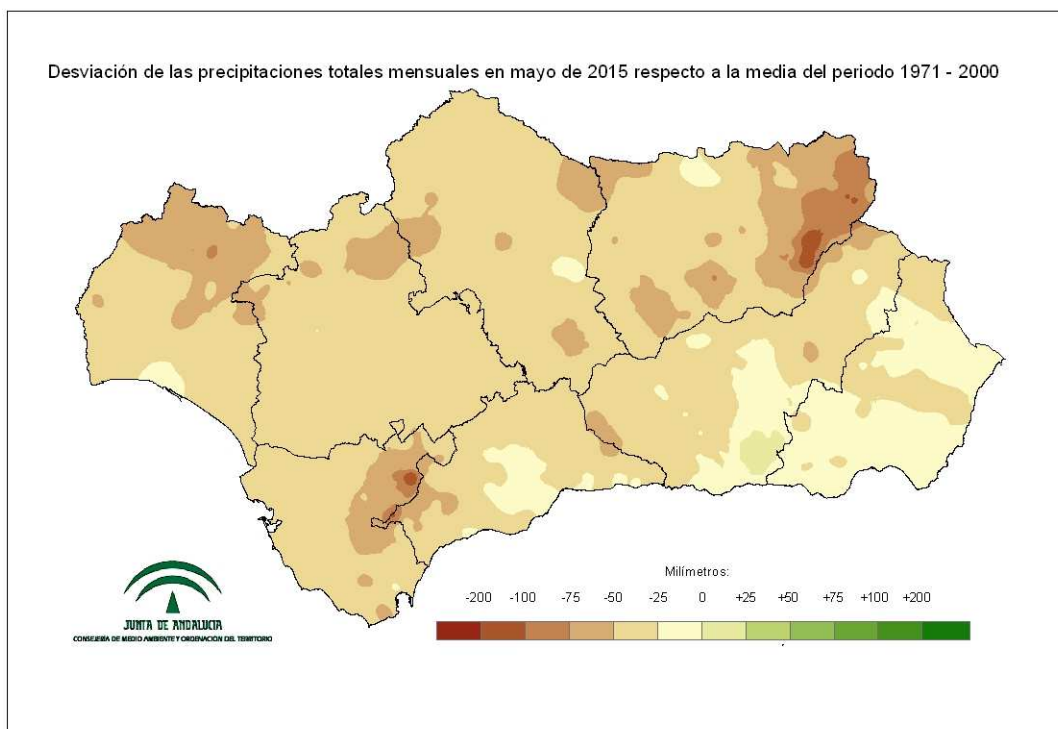
Seco:  $60\% \leq f < 80\%$

Muy seco:  $f \geq 80\%$ .

Extremadamente seco: Las precipitaciones no alcanzan el valor mínimo registrado en el periodo de referencia 1971 – 2000.



Mapa 2: Desviación de las precipitaciones totales respecto a la media (periodo 1971 – 2000), en milímetros.



Mapa 3: Desviación de las precipitaciones totales respecto a la media (periodo 1971 – 2000), en tanto por ciento.

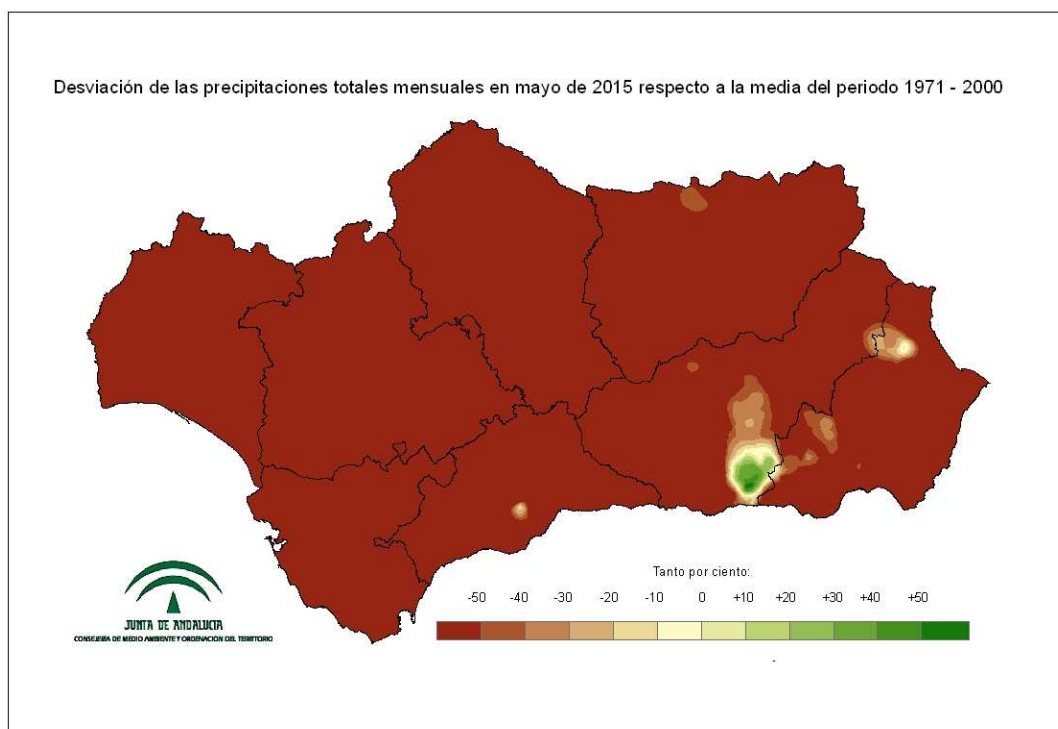


Tabla 2: Precipitaciones totales y desviación respecto a la media (periodo 1971 – 2000) por provincias y por región.

PROVINCIA / REGION	PRECIPITACION (MM)	MEDIA 1971 - 2000 (MM)	ANOMALÍA (MM)	PORCENTAJE RESPECTO A LA MEDIA (%)
ANDALUCÍA	4,5	36,2	-31,7	12,5
ALMERÍA	7,3	28,3	-21,0	25,9
CÁDIZ	2,5	47,2	-44,7	5,3
CÓRDOBA	4,2	45,8	-41,6	9,2
GRANADA	10,4	41,3	-30,9	25,2
HUELVA	1,8	46,1	-44,3	3,9
JAÉN	4,2	55,4	-51,2	7,6
MÁLAGA	4,1	38,0	-33,9	10,9
SEVILLA	1,4	41,4	-40,0	3,4

Tabla 3: Precipitaciones totales y desviación respecto a la media (periodo 1971 – 2000) por grandes cuencas.

CUENCA / REGION	PRECIPITACION (MM)	MEDIA 1971 - 2000 (MM)	ANOMALÍA (MM)	PORCENTAJE RESPECTO A LA MEDIA (%)
ANDALUCÍA	4,5	36,2	-31,7	12,5
GUADALQUIVIR	4,1	45,7	-41,6	8,9
MEDITERRÁNEA	7,1	33,3	-26,2	21,4
ATLÁNTICA - CÁDIZ	2,3	47,9	-45,7	4,7
ATLÁNTICA - HUELVA	1,6	45,4	-43,8	3,6



TEMPERATURAS EN MAYO DE 2015.

Mapa 4: Temperaturas medias.

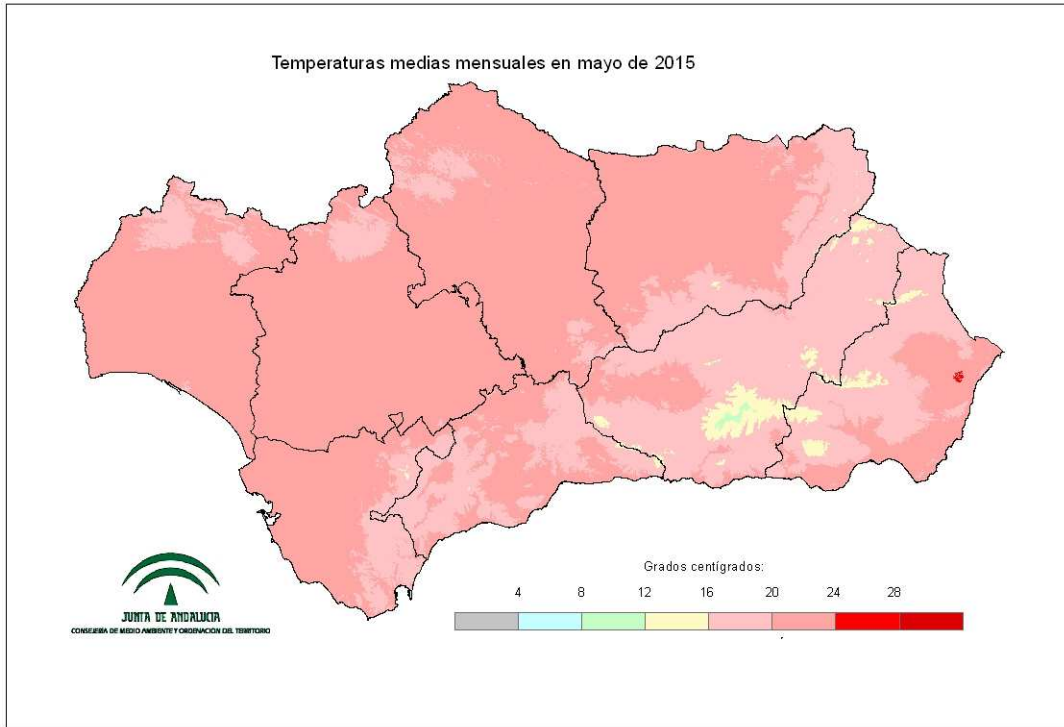


Tabla 4: Temperaturas medias\* a nivel regional y lugar que ocupa el año actual.

RANKING	AGNO	SERIE_PROMEDIO	CARÁCTER
1	1964	21,6	EXTREMADAMENTE CÁLIDO
2	2015	20,8	EXTREMADAMENTE CÁLIDO
7	1995	19,9	MUY CÁLIDO
15	2014	19,2	MUY CÁLIDO
24	1982	18,1	CÁLIDO
33	1994	17,6	NORMAL
46	1969	16,7	FRÍO
58	1993	15,7	MUY FRÍO
65	1984	13,1	MUY FRÍO

Extremadamente cálido: Las temperaturas sobrepasan el valor máximo registrado en el periodo de referencia 1971 – 2000.

Muy cálido:  $f < 20\%$ . Las temperaturas se encuentran en el intervalo correspondiente al 20% de los años más cálidos.

Cálido:  $20\% \leq f < 40\%$ .

Normal:  $40\% \leq 60\%$ . Las temperaturas registradas se sitúan alrededor de la mediana.

Frio:  $60\% \leq f < 80\%$

Muy frío:  $f \geq 80\%$ .

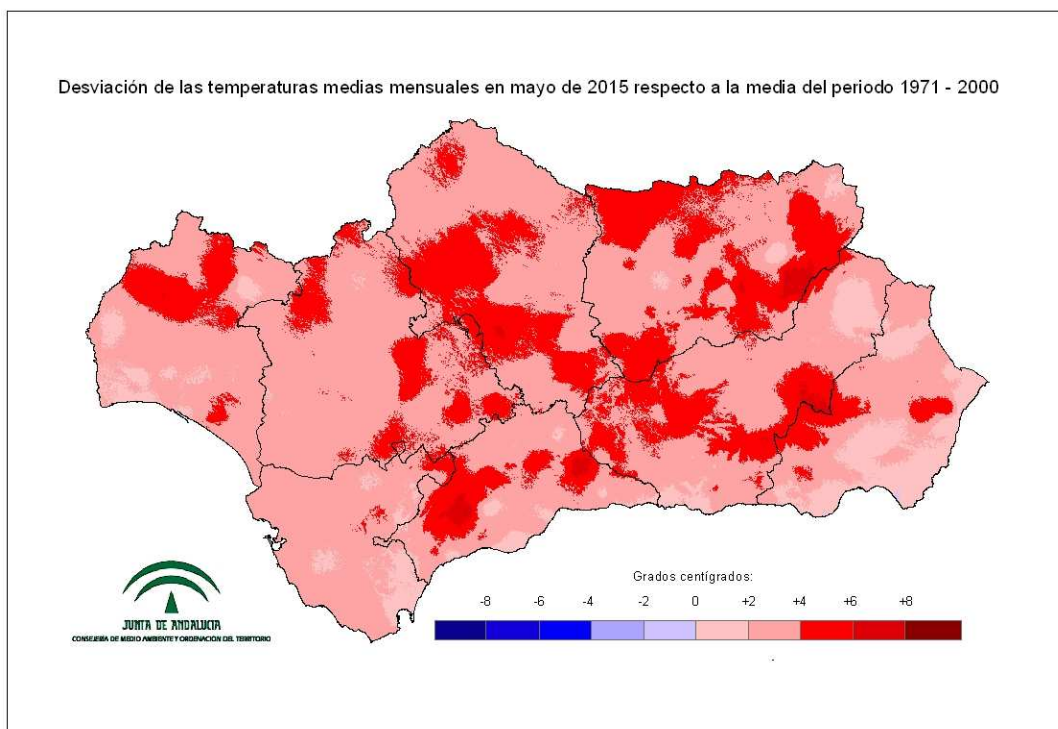
Extremadamente frío: Las temperaturas no alcanzan el valor mínimo registrado en el periodo de referencia 1971 – 2000.

\*Los datos utilizados para construir esta serie mensual han sido obtenidos utilizando dos fuentes de datos diferentes. Los datos hasta diciembre de 2009 han sido obtenidos utilizando el banco de datos completo del Subsistema CLIMA. A partir de esa fecha han sido obtenidos utilizando únicamente datos procedentes de estaciones meteorológicas automáticas. Para la comparación de ambas series se han aplicado factores de corrección sobre los datos más recientes.





Mapa 5: Desviación de las temperaturas medias respecto a la media (periodo 1971 – 2000), en grados centígrados.



Mapa 6: Desviación de las temperaturas medias respecto a la media (periodo 1971 – 2000), en tanto por ciento.

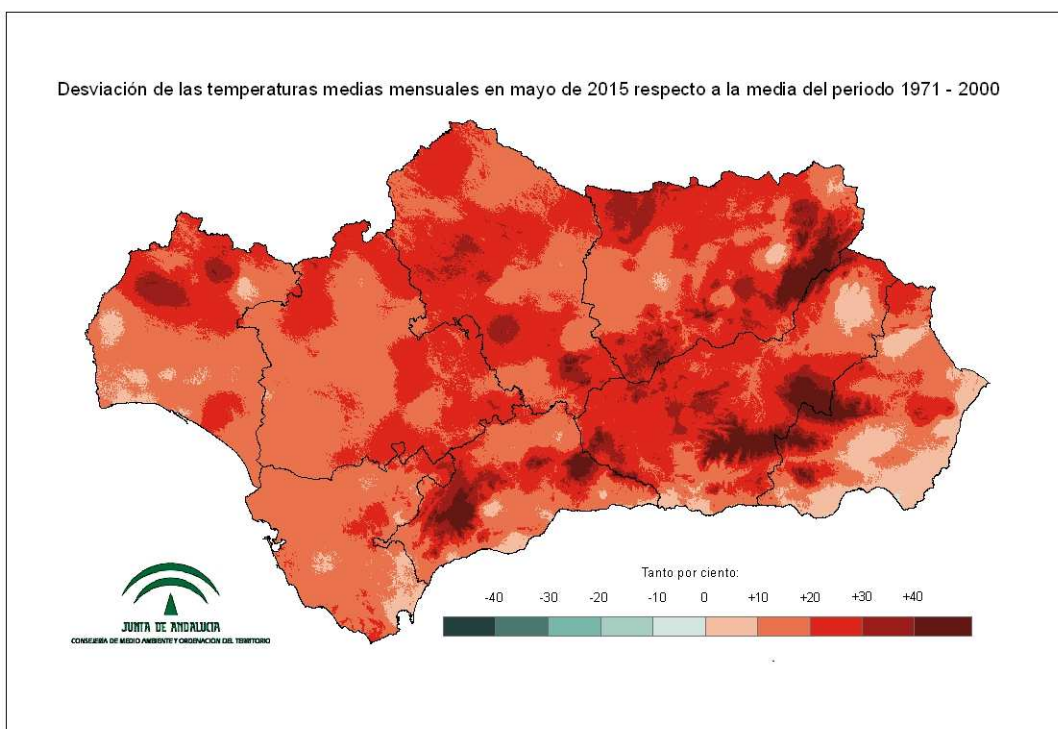




Tabla 5: Temperaturas medias y desviaciones respecto a la media (periodo 1971 – 2000) por provincias y por región.

PROVINCIA / REGION	TEMPERATURA (°C)	MEDIA 1971 - 2000 (°C)	DESVIACIÓN (°C)
ANDALUCÍA	20,8	16,9	3,9
ALMERÍA	19,1	16,5	2,5
CÁDIZ	20,5	17,7	2,8
CÓRDOBA	21,2	17,4	3,8
GRANADA	18,1	14,6	3,5
HUELVA	21,0	17,8	3,2
JAÉN	20,6	16,7	3,9
MÁLAGA	19,8	16,3	3,4
SEVILLA	21,8	18,3	3,5

Tabla 6: Temperaturas medias y desviaciones respecto a la media (periodo 1971 – 2000) por grandes cuencas.

CUENCA / REGION	TEMPERATURA (°C)	MEDIA 1971 - 2000 (°C)	DESVIACIÓN (°C)
ANDALUCÍA	20,8	16,9	3,9
GUADALQUIVIR	20,7	17,0	3,7
MEDITERRÁNEA	19,2	16,3	2,9
ATLÁNTICA - CÁDIZ	20,6	17,7	2,9
ATLÁNTICA - HUELVA	21,3	18,2	3,1



PRECIPITACIONES EN EL AÑO HIDRO-METEOROLÓGICO (DEL 01/09/14 al 31/05/15).

Mapa 7: Precipitaciones totales acumuladas en el año hidro-meteorológico.

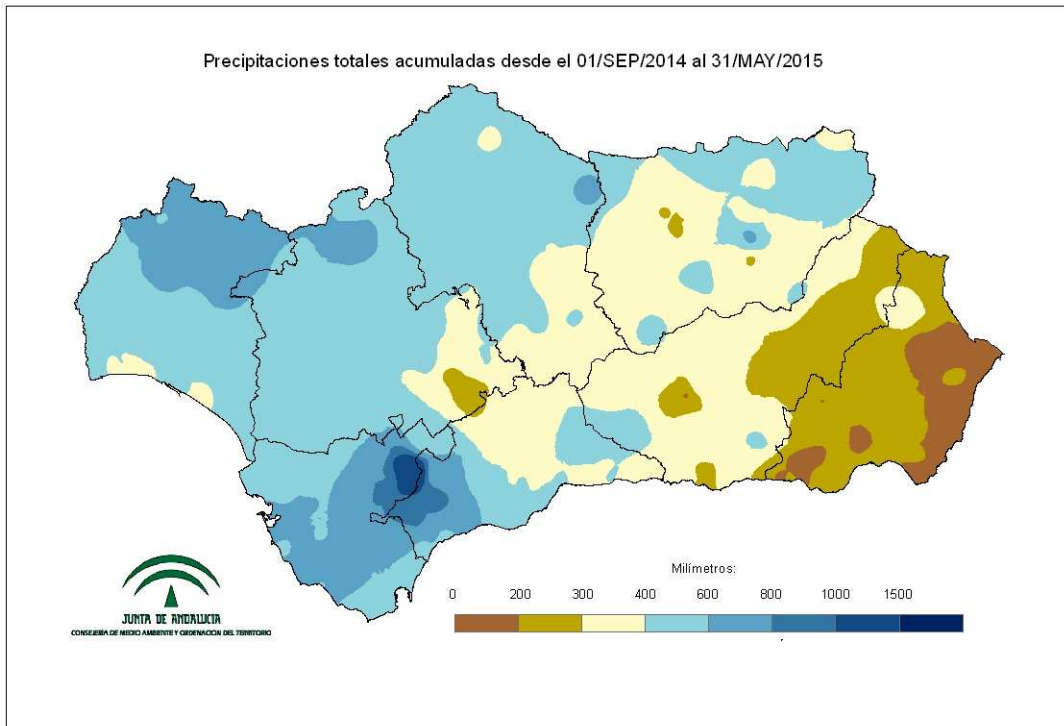


Gráfico 1: Evolución de las precipitaciones en el año hidro-meteorológico.

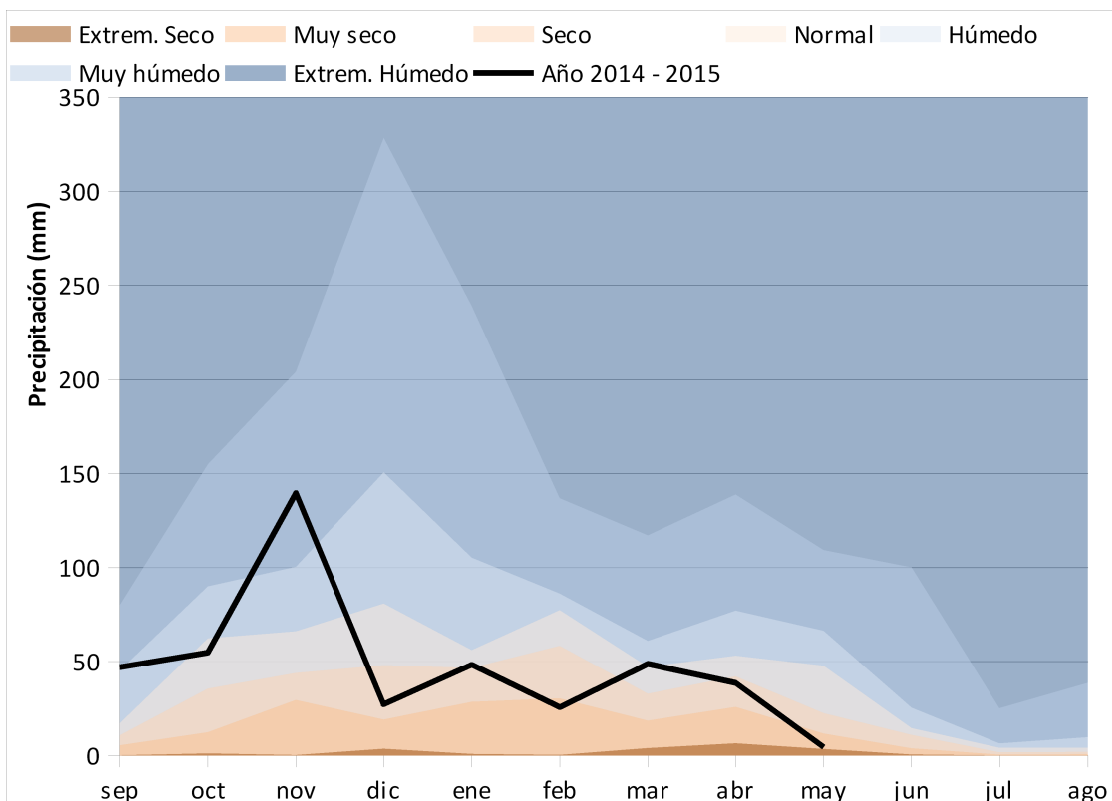


Gráfico 2: Evolución de las precipitaciones acumuladas en el año hidro-meteorológico.

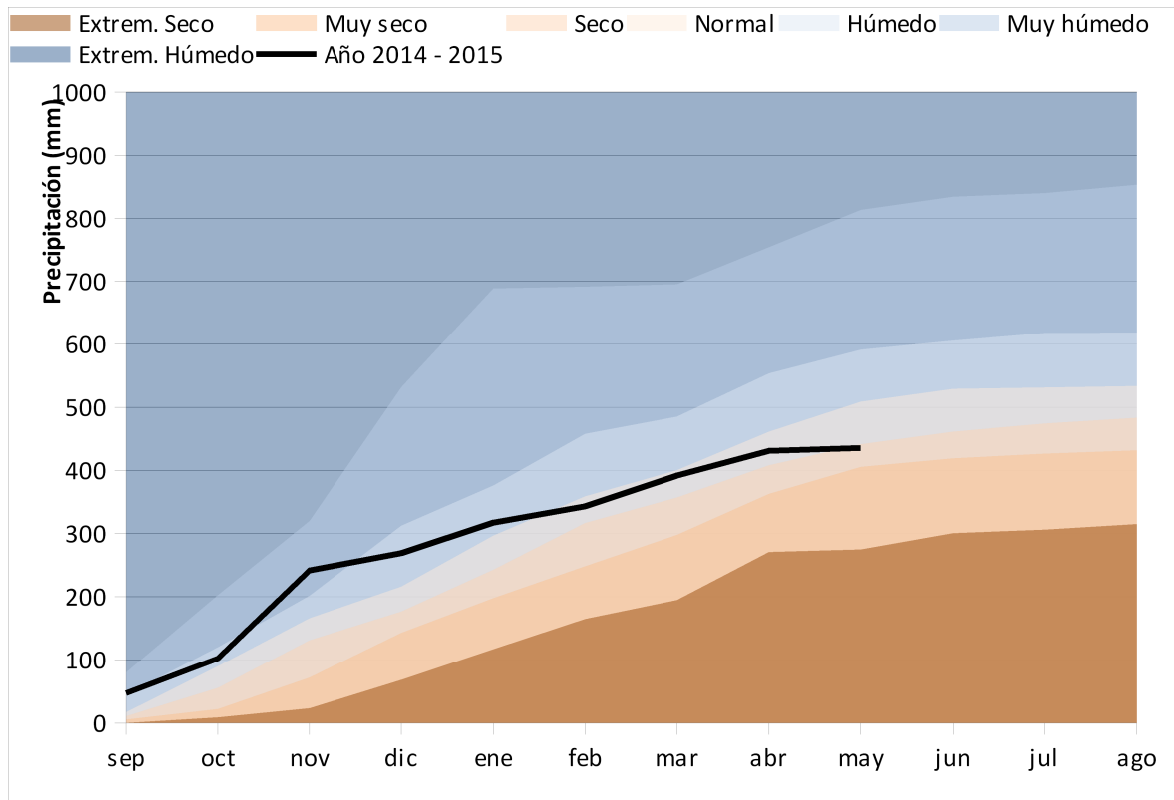
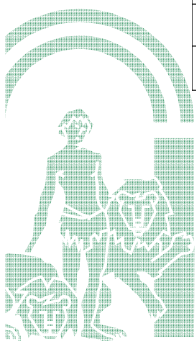
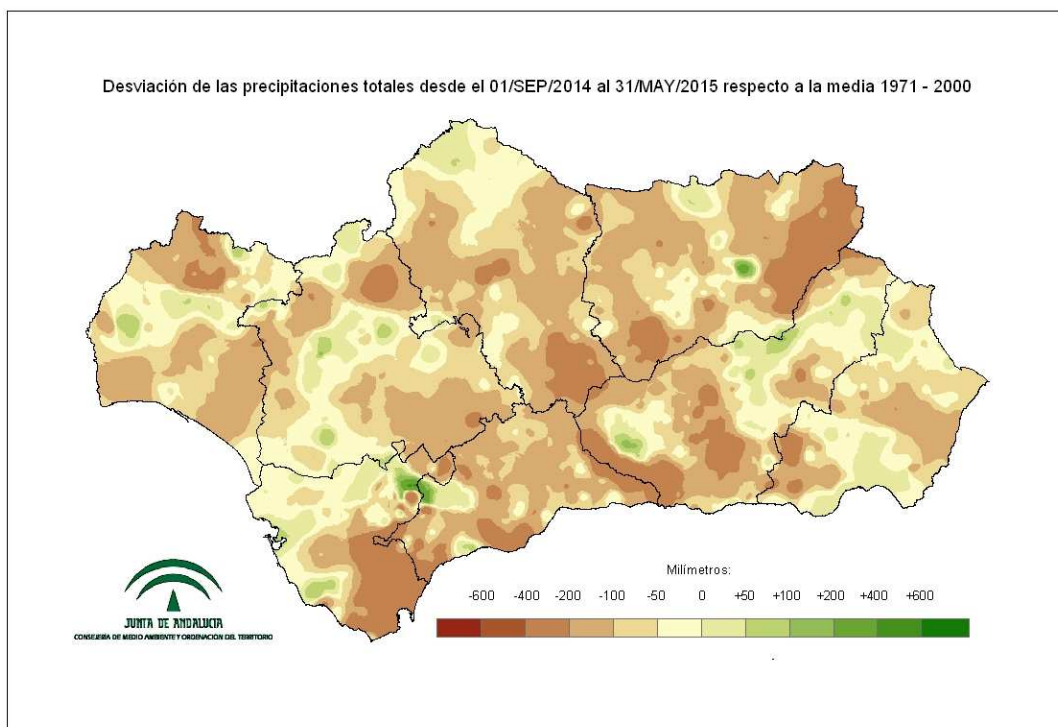


Tabla 7: Precipitaciones totales acumuladas y desviaciones respecto a la media (periodo 1971 – 2000) en el año hidro-meteorológico por provincias y por región.

PROVINCIA / REGION	PRECIPITACION (MM)	MEDIA 1971 - 2000 (MM)	ANOMALÍA (MM)	PORCENTAJE RESPECTO A LA MEDIA (%)
ANDALUCÍA	435,1	426,9	8,2	101,9
ALMERÍA	219,7	288,2	-68,5	76,2
CÁDIZ	641,6	757,9	-116,2	84,7
CÓRDOBA	444,9	546,5	-101,7	81,4
GRANADA	327,8	425,3	-97,6	77,1
HUELVA	550,9	639,1	-88,1	86,2
JAÉN	392,8	536,5	-143,7	73,2
MÁLAGA	483,0	615,3	-132,3	78,5
SEVILLA	479,7	557,3	-77,6	86,1



Mapa 8: Desviación de las precipitaciones totales respecto a la media (periodo 1971 – 2000) en el año hidro-meteorológico, en milímetros.



Mapa 9: Desviación de las precipitaciones totales respecto a la media (periodo 1971 – 2000) en el año hidro-meteorológico, en tanto por ciento.

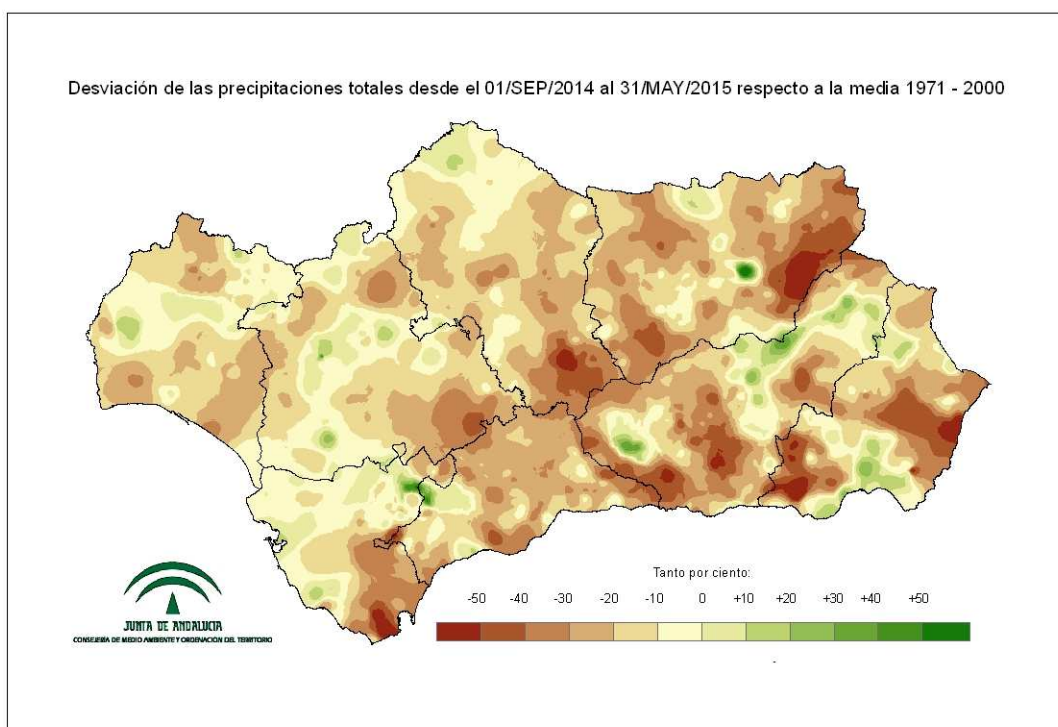


Tabla 8: Precipitaciones totales y desviaciones respecto a la media (periodo 1971 – 2000) en el año hidro-meteorológico por grandes cuencas.

CUENCA / REGION	PRECIPITACION (MM)	MEDIA 1971 - 2000 (MM)	ANOMALÍA (MM)	PORCENTAJE RESPECTO A LA MEDIA (%)
ANDALUCÍA	435,1	426,9	8,2	101,9
GUADALQUIVIR	421,1	522,9	-101,8	80,5
MEDITERRÁNEA	358,0	485,2	-127,2	73,8
ATLÁNTICA - CÁDIZ	658,7	731,7	-73,0	90,0
ATLÁNTICA - HUELVA	549,1	631,3	-82,1	87,0



PRECIPITACIONES ACUMULADAS EN EL AÑO NATURAL (DEL 01/01/15 al 31/05/15).

Mapa 10: Precipitaciones totales acumuladas en el año natural.

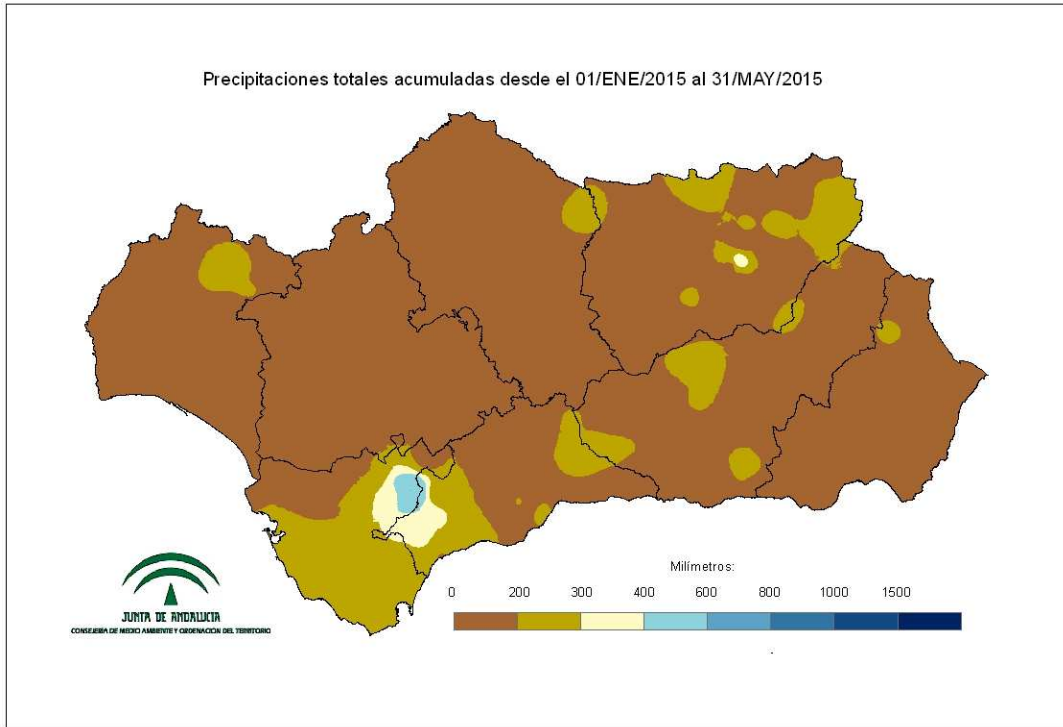


Gráfico 3: Evolución de las precipitaciones en el año natural.

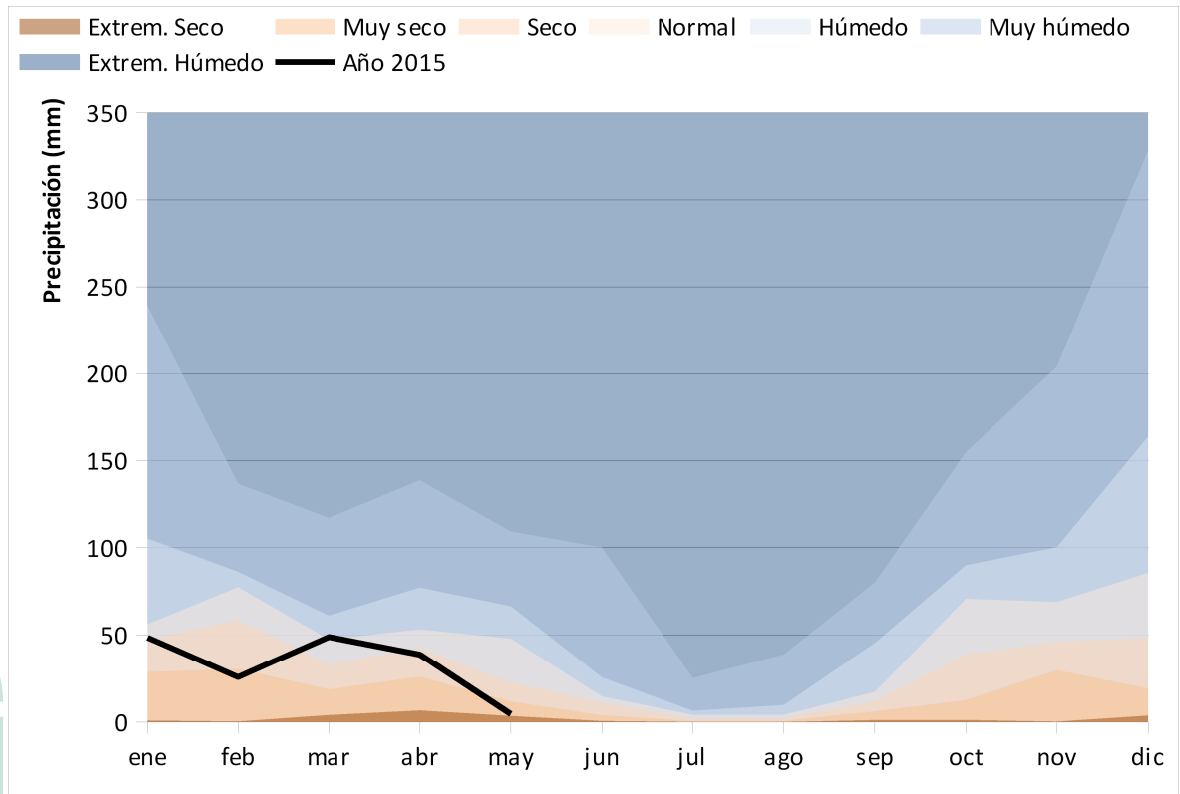




Gráfico 4: Evolución de las precipitaciones acumuladas en el año natural.

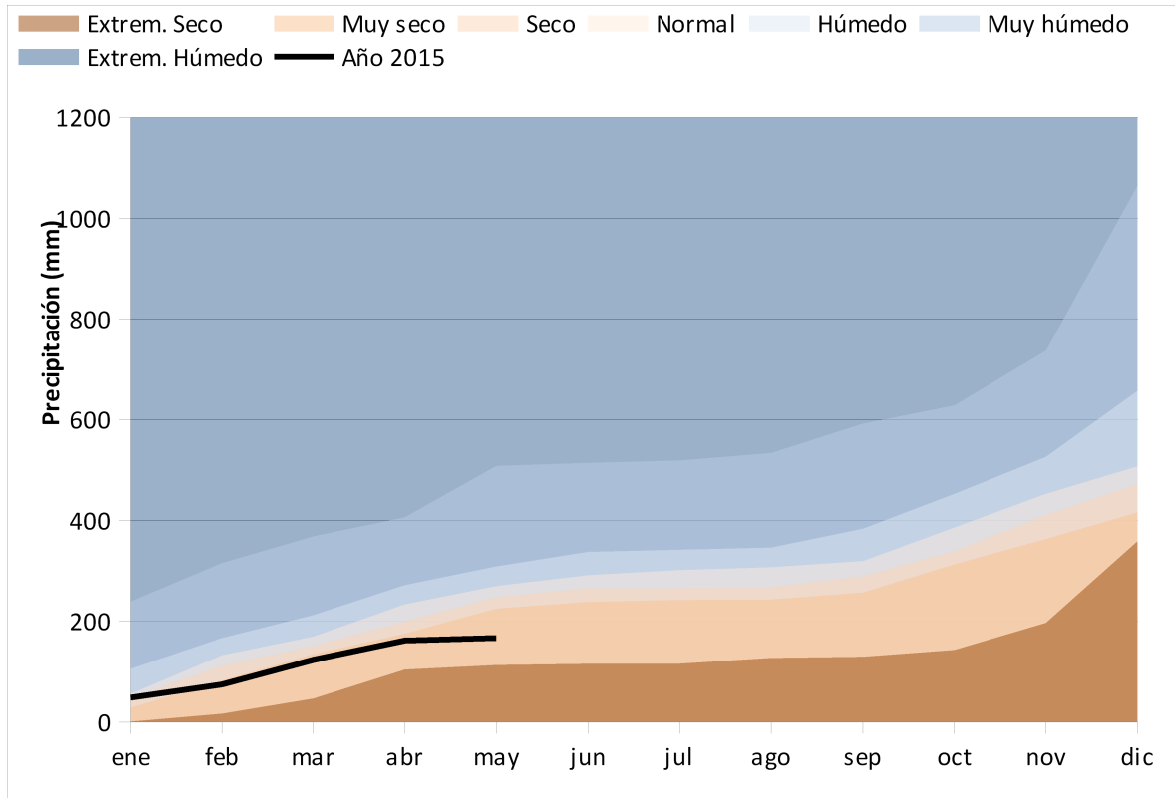
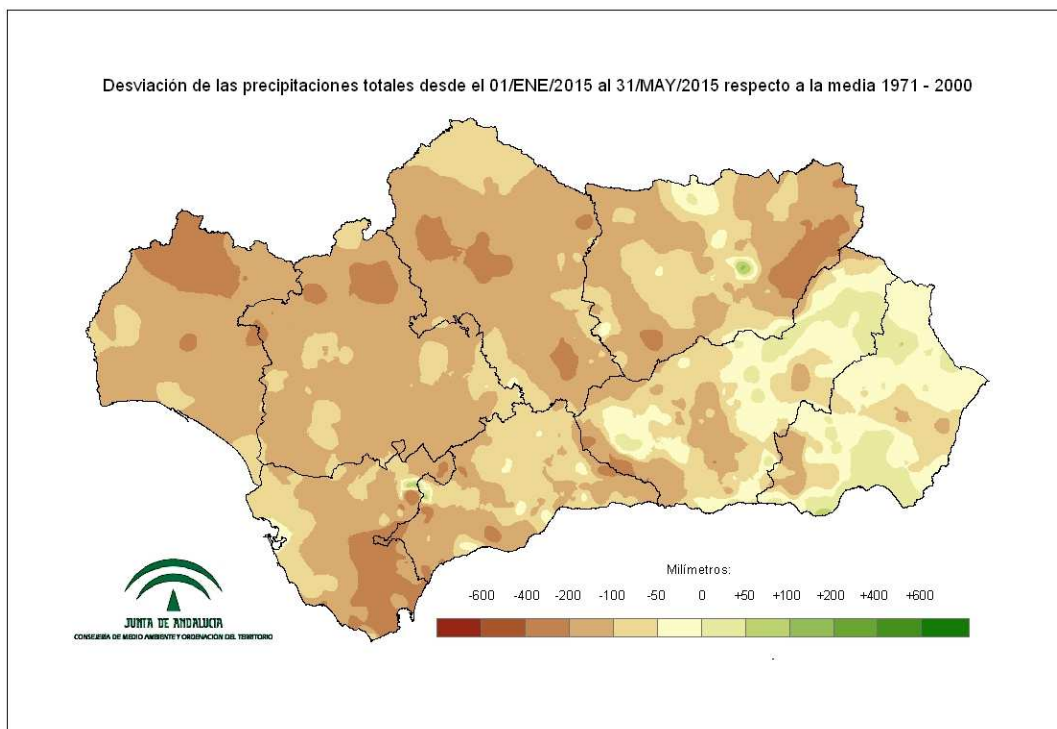


Tabla 9: Precipitaciones totales acumuladas y desviaciones respecto a la media (periodo 1971 – 2000) en el año natural por provincias y por región.

PROVINCIA / REGION	PRECIPITACION (MM)	MEDIA 1971 - 2000 (MM)	DESVIACIÓN (MM)	PORCENTAJE RESPECTO A LA MEDIA (%)
ANDALUCÍA	166,2	233,5	-67,3	71,2
ALMERÍA	122,3	152,9	-30,7	80,0
CÁDIZ	235,5	387,5	-152,0	60,8
CÓRDOBA	147,8	283,3	-135,5	52,2
GRANADA	168,1	232,3	-64,3	72,3
HUELVA	160,4	317,5	-157,1	50,5
JAÉN	180,4	299,9	-119,4	60,2
MÁLAGA	202,3	314,6	-112,3	64,3
SEVILLA	145,3	278,1	-132,8	52,2



Mapa 11: Desviación de las precipitaciones totales respecto a la media (periodo 1971 – 2000) en el año natural, en milímetros.



Mapa 12: Desviación de las precipitaciones totales respecto a la media (periodo 1971 – 2000) en el año natural, en tanto por ciento.

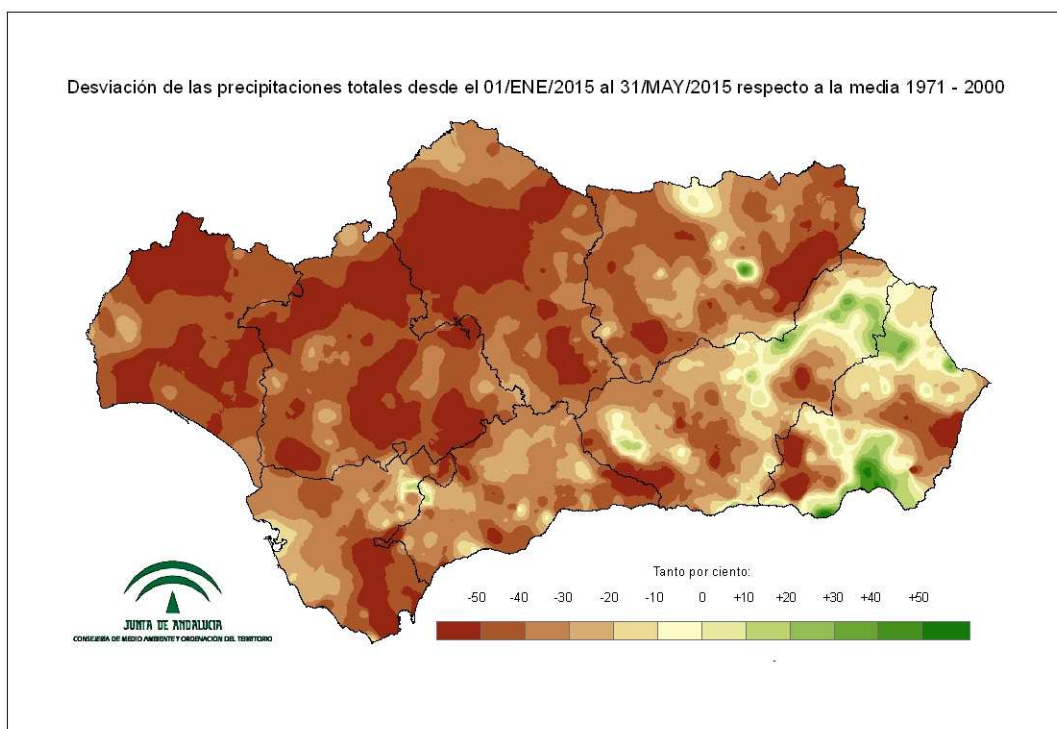


Tabla 10: Precipitaciones totales y desviaciones respecto a la media (periodo 1971 – 2000) en el año natural por grandes cuencas.

CUENCA / REGION	PRECIPITACION (MM)	MEDIA 1971 - 2000 (MM)	DESVIACIÓN (MM)	PORCENTAJE RESPECTO A LA MEDIA (%)
ANDALUCÍA	166,2	233,5	-67,3	71,2
GUADALQUIVIR	159,3	275,0	-115,7	57,9
MEDITERRÁNEA	164,9	251,4	-86,5	65,6
ATLÁNTICA - CÁDIZ	241,3	373,1	-131,8	64,7
ATLÁNTICA - HUELVA	157,1	313,4	-156,2	50,1



TEMPERATURAS EN EL AÑO HIDRO-METEOROLÓGICO (DEL 01/09/14 al 31/05/15).

Mapa 13: Temperaturas medias en el año hidro-meteorológico.

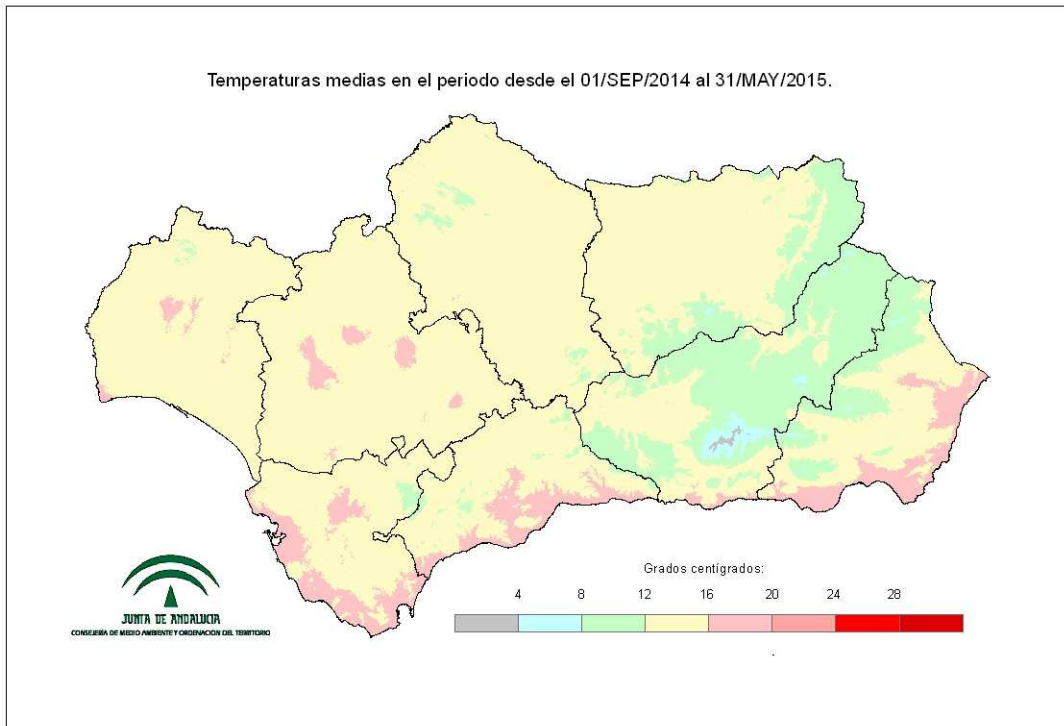


Gráfico 5: Evolución de las temperaturas medias en el año hidro-meteorológico.

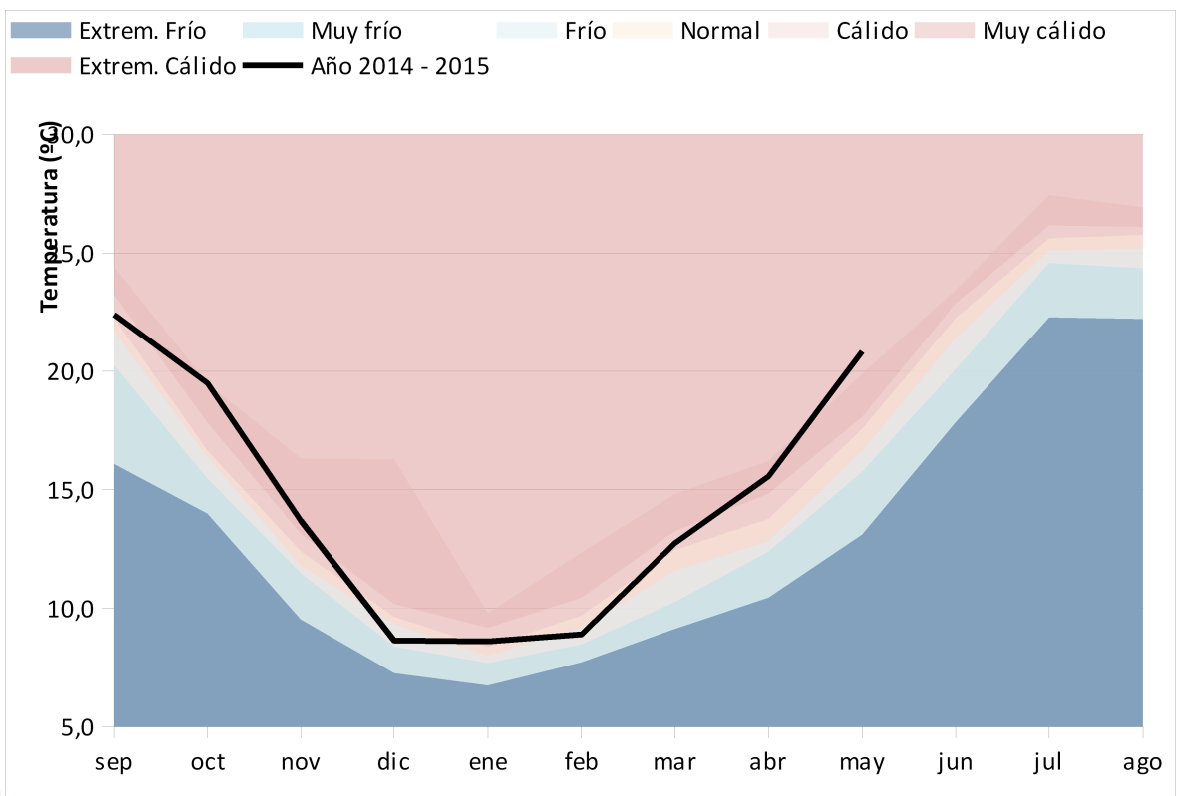


Gráfico 6: Evolución de las temperaturas medias acumuladas en el año hidro-meteorológico.

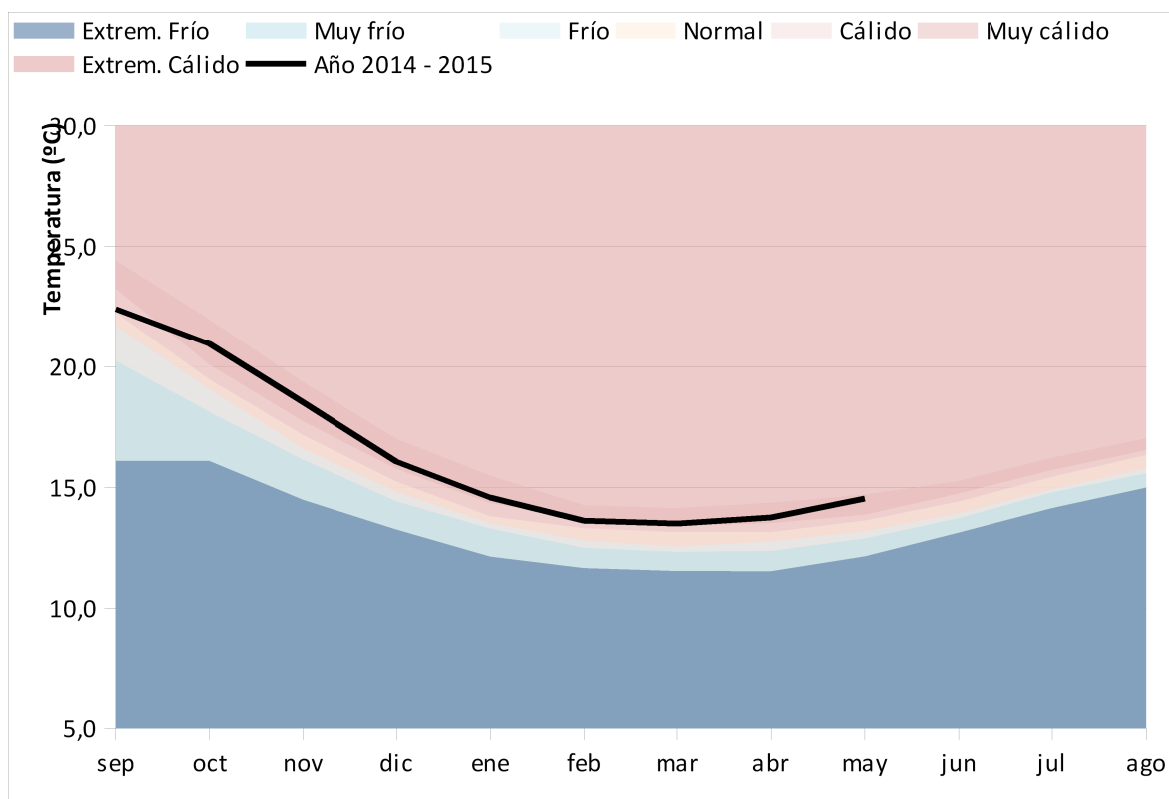


Tabla 11: Temperaturas medias y desviaciones respecto a la media (periodo 1971 – 2000) en el año hidro-meteorológico por provincias y por región.

PROVINCIA / REGION	TEMPERATURA (°C)	MEDIA 1971 - 2000 (°C)	DESVIACIÓN (°C)
ANDALUCÍA	14,5	13,4	1,2
ALMERÍA	13,7	13,3	0,4
CÁDIZ	15,4	15,3	0,1
CÓRDOBA	13,8	13,3	0,4
GRANADA	11,3	10,8	0,5
HUELVA	14,9	14,8	0,2
JAÉN	12,9	12,4	0,5
MÁLAGA	14,5	13,5	1,0
SEVILLA	15,1	14,8	0,3



Mapa 14: Desviación de las temperaturas medias respecto a la media (periodo 1971 – 2000) en el año hidro-meteorológico.

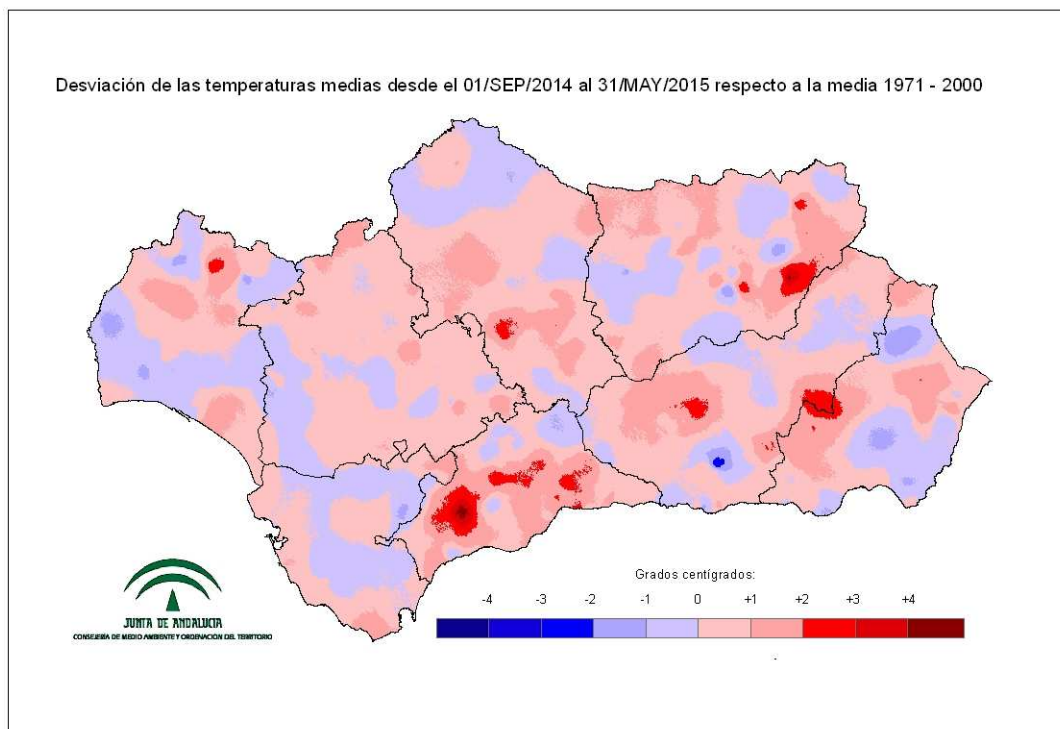


Tabla 12: Temperaturas medias y desviaciones respecto a la media (periodo 1971 – 2000) en el año hidro-meteorológico por grandes cuencas.

CUENCA / REGION	TEMPERATURA (°C)	MEDIA 1971 - 2000 (°C)	DESVIACIÓN (°C)
ANDALUCÍA	14,5	13,4	1,2
GUADALQUIVIR	13,6	13,1	0,5
MEDITERRÁNEA	14,0	13,4	0,6
ATLÁNTICA - CÁDIZ	15,3	15,2	0,1
ATLÁNTICA - HUELVA	15,3	15,1	0,2





TEMPERATURAS EN EL AÑO NATURAL (DEL 01/01/15 al 31/05/15).

Mapa 15: Temperaturas medias en el año natural.

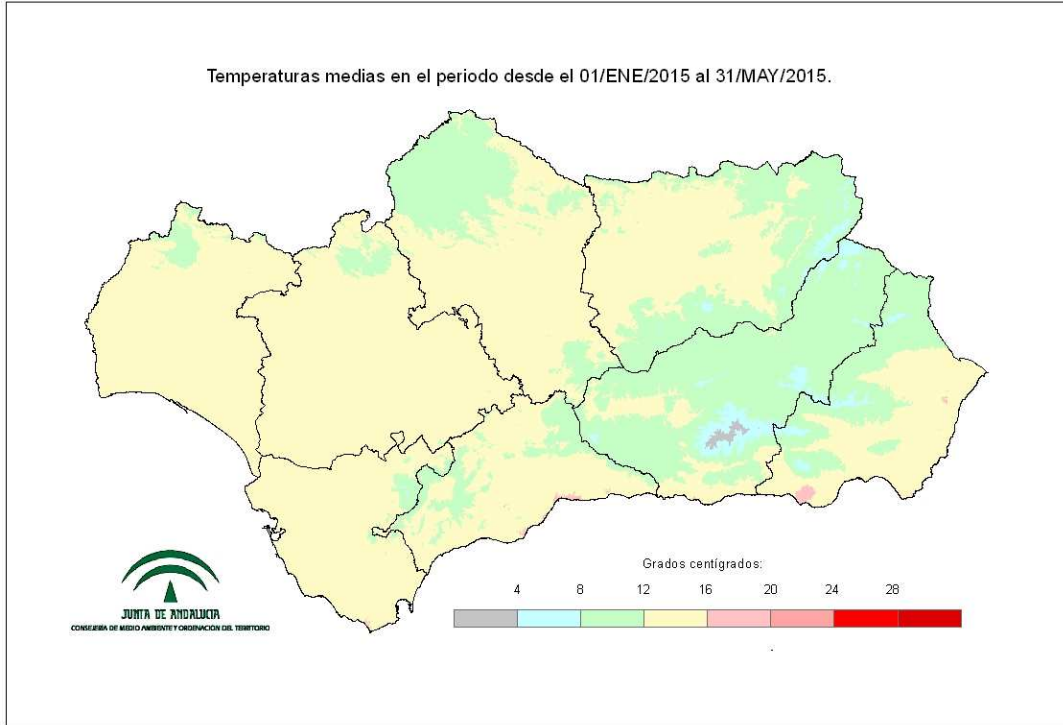


Gráfico 7: Evolución de las temperaturas medias en el año natural.

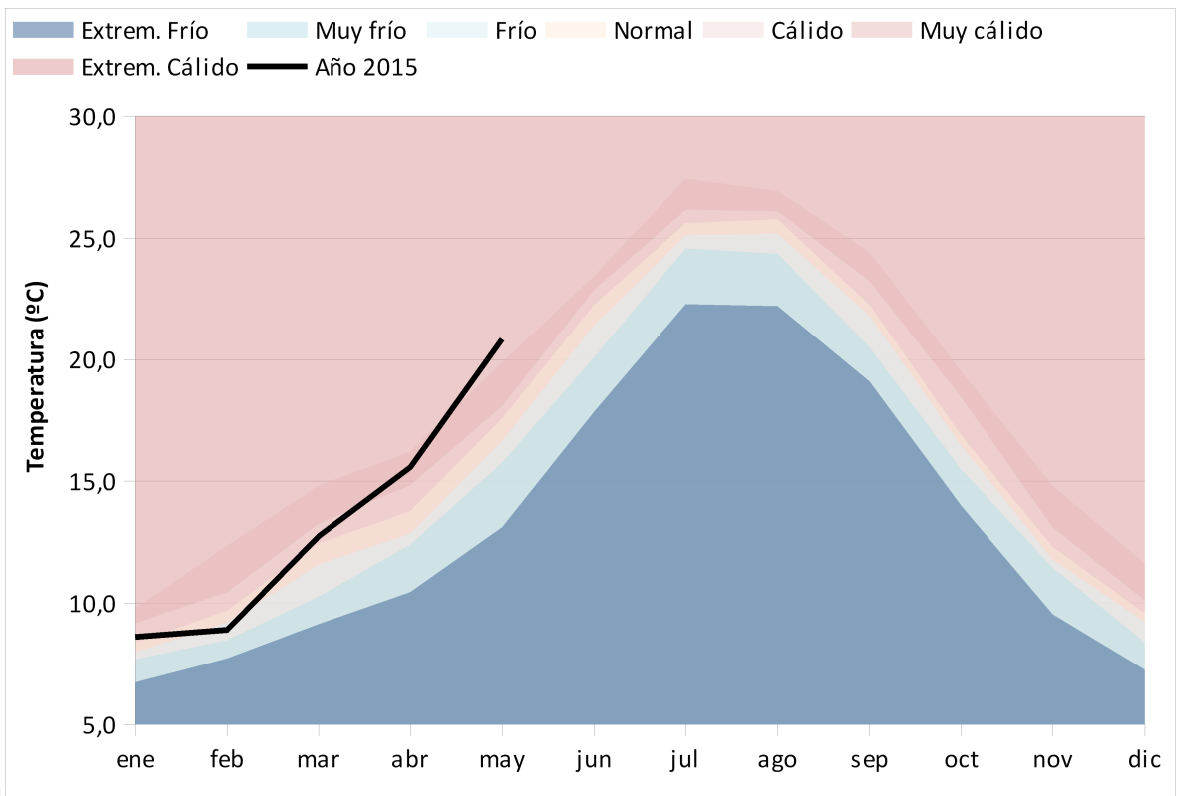


Gráfico 8: Evolución de las temperaturas medias acumuladas en el año natural.

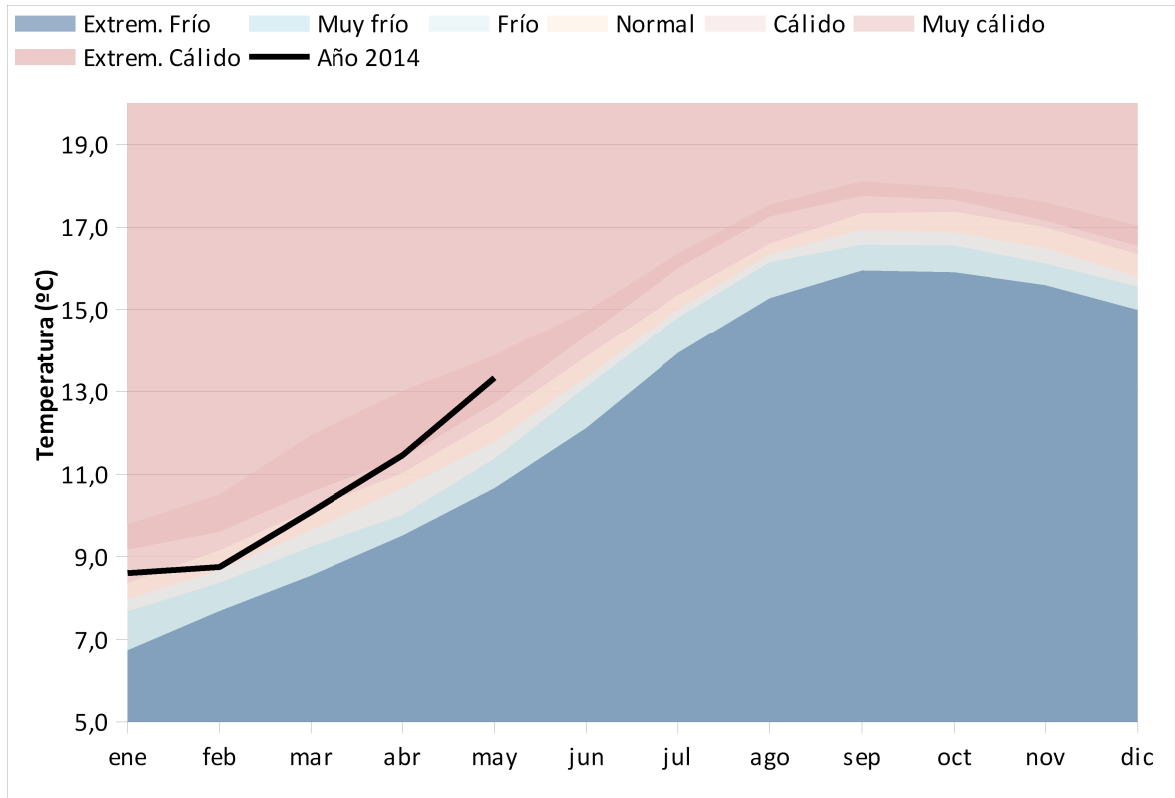


Tabla 13: Temperaturas medias y desviaciones respecto a la media (periodo 1971 – 2000) en el año natural por provincias y por región.

PROVINCIA / REGION	TEMPERATURA (°C)	MEDIA 1971 - 2000 (°C)	DESVIACIÓN (°C)
ANDALUCÍA	13,3	12,0	1,3
ALMERÍA	13,7	12,0	1,7
CÁDIZ	15,4	13,8	1,6
CÓRDOBA	13,8	12,0	1,8
GRANADA	11,3	9,6	1,7
HUELVA	14,9	13,3	1,6
JAÉN	12,9	11,1	1,9
MÁLAGA	14,5	12,1	2,4
SEVILLA	15,1	13,4	1,7



Mapa 16: Desviación de las temperaturas medias respecto a la media (periodo 1971 – 2000) en el año natural.

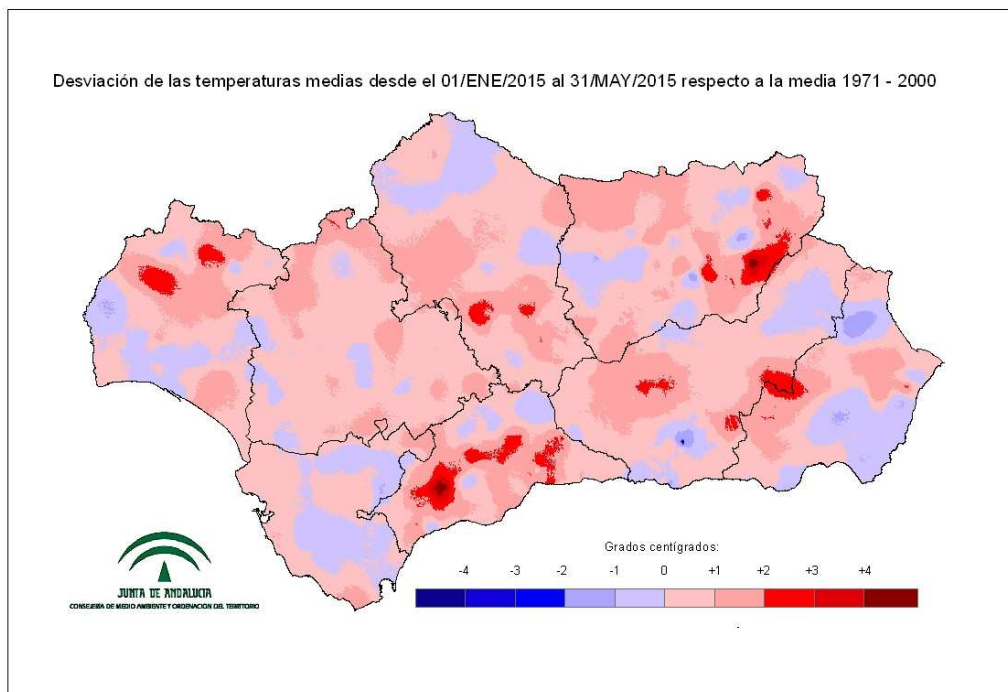


Tabla 14: Temperaturas medias y desviaciones respecto a la media (periodo 1971 – 2000) en el año natural por grandes cuencas.

CUENCA / REGION	TEMPERATURA (°C)	MEDIA 1971 - 2000 (°C)	DESVIACIÓN (°C)
ANDALUCÍA	13,3	12,0	1,3
GUADALQUIVIR	12,5	11,8	0,7
MEDITERRÁNEA	12,7	12,1	0,6
ATLÁNTICA - CÁDIZ	13,9	13,7	0,2
ATLÁNTICA - HUELVA	14,3	13,7	0,6



INDICADORES DE SEGUIMIENTO DE LA SEQUÍA (MAYO 2015).

Gráfico 9: Índice Estandarizado de Sequía Pluviométrica.

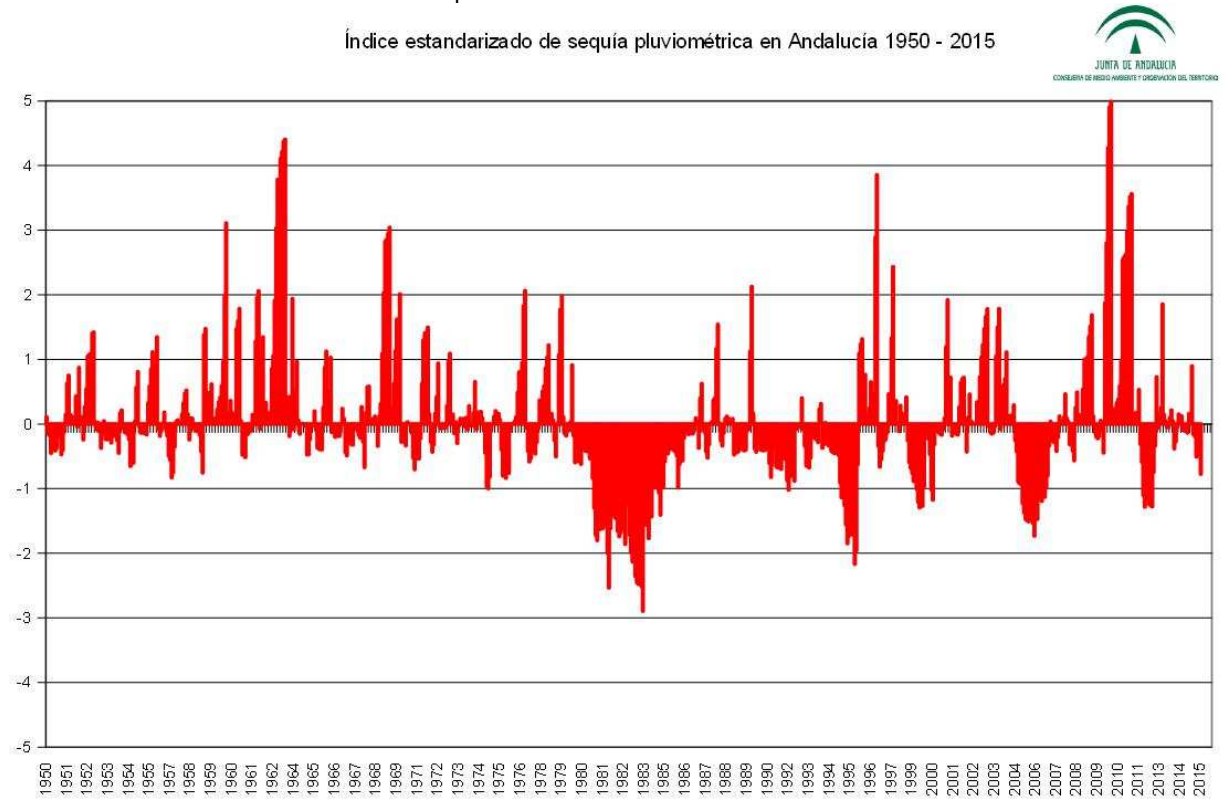
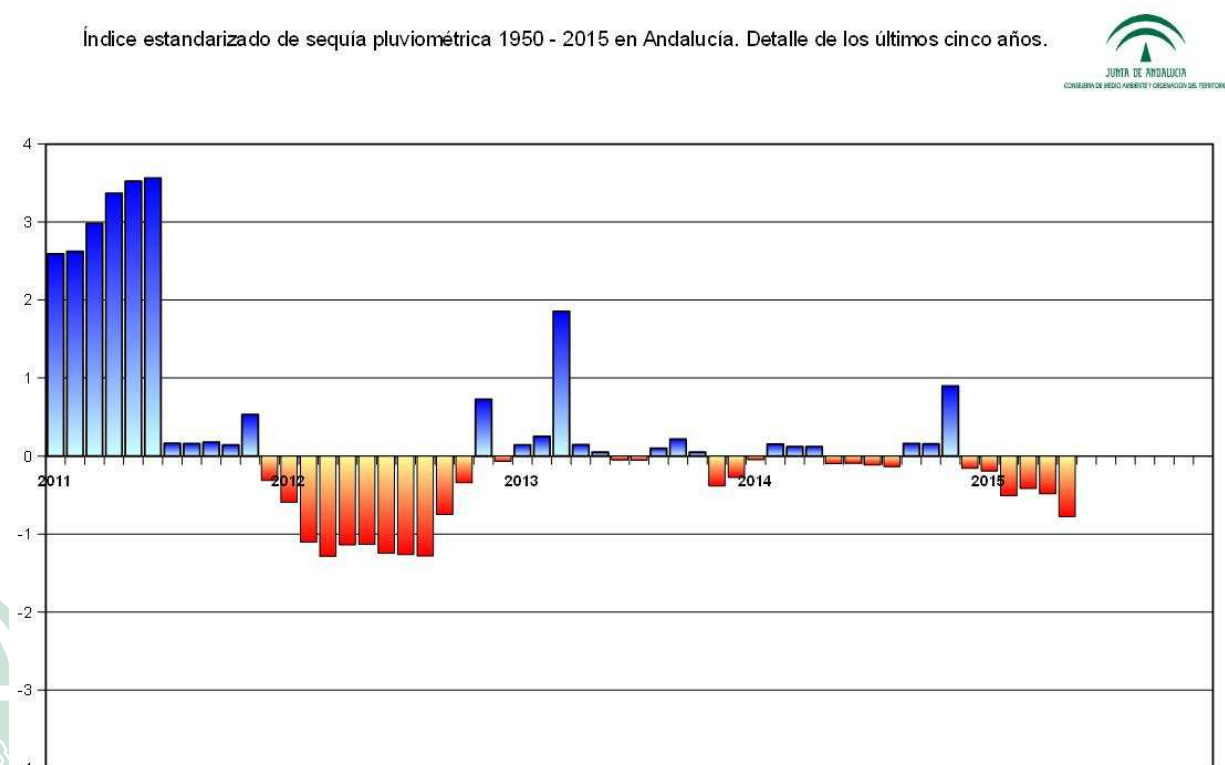
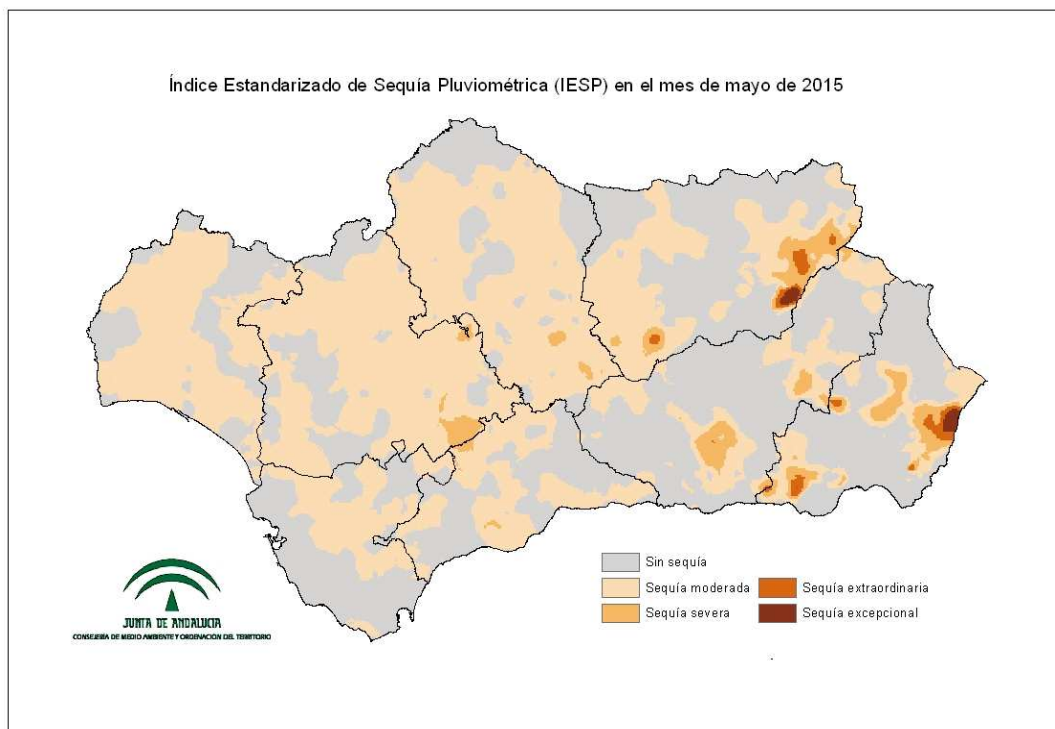


Gráfico 10: Índice Estandarizado de Sequía Pluviométrica. Detalle de los últimos cinco años.



Mapa 17: Índice Estandarizado de Sequía Pluviométrica.



Mapa 18: Intensidad del déficit pluviométrico.

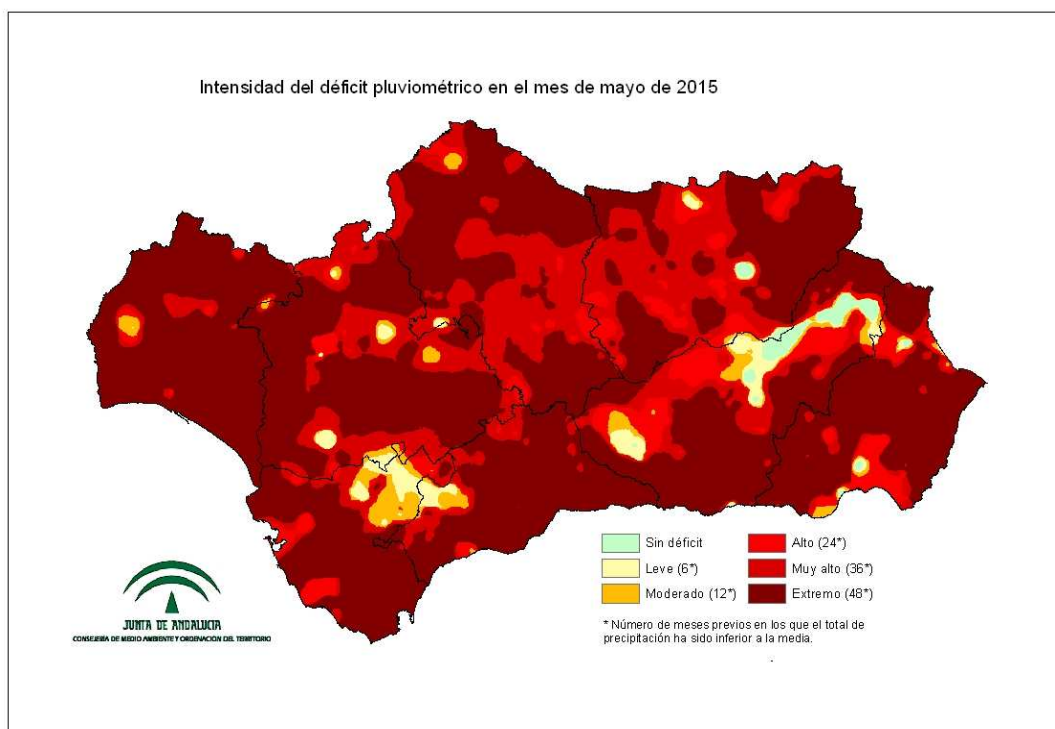


Tabla 15: Probabilidad de superar la sequía a nivel regional.

PERIODO (fecha)	PRECIPITACIÓN NECESARIA PARA SUPERAR LA SEQUÍA	PORCENTAJE SOBRE LA NORMAL	PROBABILIDAD DE OCURRENCIA (%)
1 MES (30/06/2015)	98	+654	2
3 MESES (31/08/2015)	103	+472	2
6 MESES (30/11/2015)	231	+57	31
12 MESES (31/05/2016)	529	+19	54
24 MESES (31/05/2017)	973	+9	75

9 de junio de 2015





