

Evolución de la climatología en
el año hidro-meteorológico
2014 - 2015: julio de 2015
Informe extendido



CONTENIDOS:

- **PRECIPITACIONES EN JULIO DE 2015.**
 - o Mapa 1: Precipitaciones totales.
 - o Tabla 1: Precipitaciones totales a nivel regional en el mes y lugar que ocupa el año actual.
 - o Mapa 2: Desviación de las precipitaciones totales respecto a la media (periodo 1971 – 2000), en milímetros.
 - o Mapa 3: Desviación de las precipitaciones totales respecto a la media (periodo 1971 – 2000), en tanto por ciento.
 - o Tabla 2: Precipitaciones totales y desviación respecto a la media (periodo 1971 – 2000) por provincias y por región.
 - o Tabla 3: Precipitaciones totales y desviación respecto a la media (periodo 1971 – 2000) por grandes cuencas.

- **TEMPERATURAS EN JULIO DE 2015.**
 - o Mapa 4: Temperaturas medias.
 - o Tabla 4: Temperaturas medias a nivel regional y lugar que ocupa el año actual.
 - o Mapa 5: Desviación de las temperaturas medias respecto a la media (periodo 1971 – 2000), en grados centígrados.
 - o Mapa 6: Desviación de las temperaturas medias respecto a la media (periodo 1971 – 2000), en tanto por ciento.
 - o Tabla 5: Temperaturas medias y desviaciones respecto a la media (periodo 1971 – 2000) por provincias y por región.
 - o Tabla 6: Temperaturas medias y desviaciones respecto a la media (periodo 1971 – 2000) por grandes cuencas.

- **PRECIPITACIONES EN EL AÑO HIDRO-METEOROLÓGICO (DEL 01/09/14 al 31/07/15).**
 - o Mapa 7: Precipitaciones totales acumuladas en el año hidro-meteorológico.
 - o Gráfico 1: Evolución de las precipitaciones en el año hidro-meteorológico.
 - o Gráfico 2: Evolución de las precipitaciones acumuladas en el año hidro-meteorológico.
 - o Tabla 7: Precipitaciones totales acumuladas y desviaciones respecto a la media (periodo 1971 – 2000) en el año hidro-meteorológico por provincias y por región.
 - o Mapa 8: Desviación de las precipitaciones totales respecto a la media (periodo 1971 – 2000) en el año hidro-meteorológico, en milímetros.
 - o Mapa 9: Desviación de las precipitaciones totales respecto a la media (periodo 1971 – 2000) en el año hidro-meteorológico, en tanto por ciento.
 - o Tabla 8: Precipitaciones totales y desviaciones respecto a la media (periodo 1971 – 2000) en el año hidro-meteorológico por grandes cuencas.

- **PRECIPITACIONES ACUMULADAS EN EL AÑO NATURAL (DEL 01/01/15 al 31/07/15).**
 - o Mapa 10: Precipitaciones totales acumuladas en el año natural.
 - o Gráfico 3: Evolución de las precipitaciones en el año natural.
 - o Gráfico 4: Evolución de las precipitaciones acumuladas en el año natural.



- Tabla 9: Precipitaciones totales acumuladas y desviaciones respecto a la media (periodo 1971 – 2000) en el año natural por provincias y por región.
 - Mapa 11: Desviación de las precipitaciones totales respecto a la media (periodo 1971 – 2000) en el año natural, en milímetros.
 - Mapa 12: Desviación de las precipitaciones totales respecto a la media (periodo 1971 – 2000) en el año natural, en tanto por ciento.
 - Tabla 10: Precipitaciones totales y desviaciones respecto a la media (periodo 1971 – 2000) en el año natural por grandes cuencas.
- **TEMPERATURAS EN EL AÑO HIDRO-METEOROLÓGICO (DEL 01/09/14 al 31/07/15).**
- Mapa 13: Temperaturas medias en el año hidro-meteorológico.
 - Gráfico 5: Evolución de las temperaturas medias en el año hidro-meteorológico.
 - Gráfico 6: Evolución de las temperaturas medias acumuladas en el año hidro-meteorológico.
 - Tabla 11: Temperaturas medias y desviaciones respecto a la media (periodo 1971 – 2000) en el año hidro-meteorológico por provincias y por región.
 - Mapa 14: Desviación de las temperaturas medias respecto a la media (periodo 1971 – 2000) en el año hidro-meteorológico.
 - Tabla 12: Temperaturas medias y desviaciones respecto a la media (periodo 1971 – 2000) en el año hidro-meteorológico por grandes cuencas.
- **TEMPERATURAS EN EL AÑO NATURAL (DEL 01/01/15 al 31/07/15).**
- Mapa 15: Temperaturas medias en el año natural.
 - Gráfico 7: Evolución de las temperaturas medias en el año natural.
 - Gráfico 8: Evolución de las temperaturas medias acumuladas en el año natural.
 - Tabla 13: Temperaturas medias y desviaciones respecto a la media (periodo 1971 – 2000) en el año natural por provincias y por región.
 - Mapa 16: Desviación de las temperaturas medias respecto a la media (periodo 1971 – 2000) en el año natural.
 - Tabla 14: Temperaturas medias y desviaciones respecto a la media (periodo 1971 – 2000) en el año natural por grandes cuencas.
- **INDICADORES DE SEGUIMIENTO DE LA SEQUÍA (JULIO 2015).**
- Gráfico 9: Índice Estandarizado de Sequía Pluviométrica.
 - Gráfico 10: Índice Estandarizado de Sequía Pluviométrica. Detalle de los últimos cinco años.
 - Mapa 17: Índice Estandarizado de Sequía Pluviométrica.
 - Mapa 18: Intensidad del déficit pluviométrico.
 - Tabla 15: Probabilidad de superar la sequía a nivel regional.



PRECIPITACIONES EN JULIO DE 2015.

Mapa 1: Precipitaciones totales.

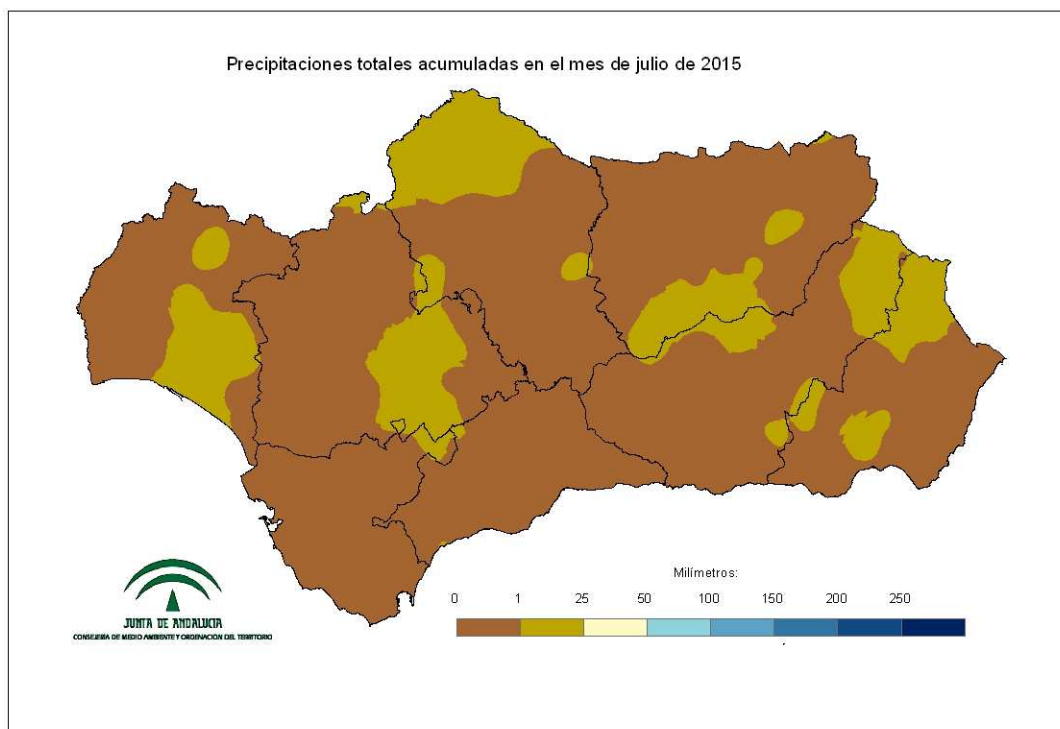


Tabla 1: Precipitaciones totales a nivel regional y lugar que ocupa el año actual.

| RANKING | AÑO | PRECIPITACIÓN (MM) | CARACTER DEL MES |
|---------|------|--------------------|------------------|
| 1 | 1987 | 25,3 | MUY HÚMEDO |
| 2 | 1979 | 14,5 | MUY HÚMEDO |
| 9 | 1976 | 6,4 | HÚMEDO |
| 18 | 1972 | 4,0 | NORMAL |
| 29 | 1950 | 1,8 | SECO |
| 36 | 2015 | 0,9 | SECO |
| 47 | 1968 | 0,5 | MUY SECO |
| 65 | 2007 | 0,1 | MUY SECO |
| 66 | 1993 | 0,1 | MUY SECO |

Extremadamente húmedo: Las precipitaciones sobrepasan el valor máximo registrado en el periodo de referencia 1971 – 2000.

Muy húmedo: $f < 20\%$. Las precipitaciones se encuentran en el intervalo correspondiente al 20% de los años más húmedos.

Húmedo: $20\% \leq f < 40\%$.

Normal: $40\% \leq f < 60\%$. Las precipitaciones registradas se sitúan alrededor de la mediana.

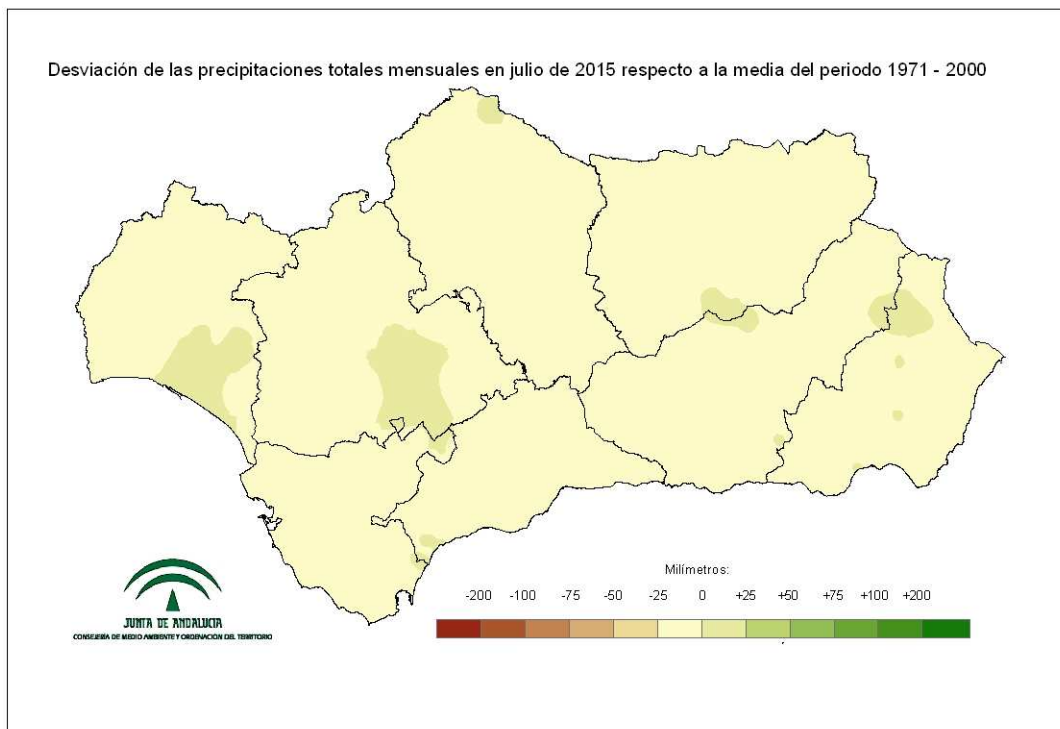
Seco: $60\% \leq f < 80\%$

Muy seco: $f \geq 80\%$.

Extremadamente seco: Las precipitaciones no alcanzan el valor mínimo registrado en el periodo de referencia 1971 – 2000.



Mapa 2: Desviación de las precipitaciones totales respecto a la media (periodo 1971 – 2000), en milímetros.



Mapa 3: Desviación de las precipitaciones totales respecto a la media (periodo 1971 – 2000), en tanto por ciento.

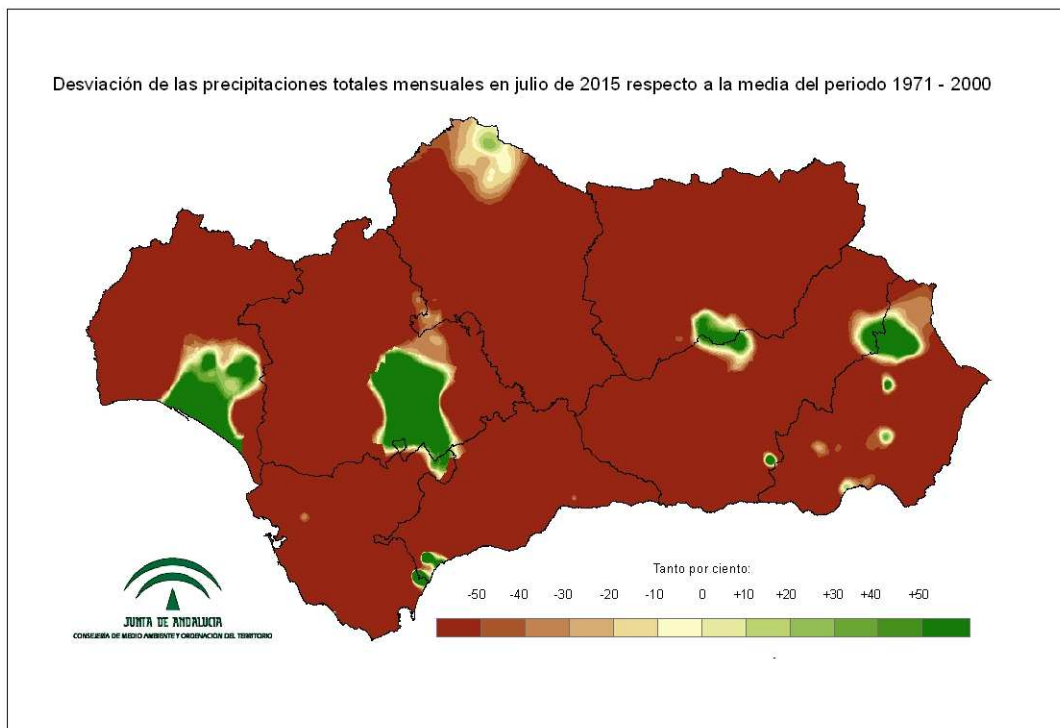


Tabla 2: Precipitaciones totales y desviación respecto a la media (periodo 1971 – 2000) por provincias y por región.

| PROVINCIA / REGION | PRECIPITACION (MM) | MEDIA 1971 - 2000 (MM) | ANOMALÍA (MM) | PORCENTAJE RESPECTO A LA MEDIA (%) |
|--------------------|--------------------|------------------------|---------------|------------------------------------|
| ANDALUCÍA | 0,9 | 2,8 | -1,9 | 33,1 |
| ALMERÍA | 1,3 | 3,3 | -2,0 | 38,9 |
| CÁDIZ | 0,1 | 1,6 | -1,4 | 8,3 |
| CÓRDOBA | 1,5 | 6,2 | -4,7 | 24,3 |
| GRANADA | 0,7 | 5,1 | -4,4 | 14,1 |
| HUELVA | 1,2 | 4,1 | -2,9 | 29,2 |
| JAÉN | 0,8 | 6,4 | -5,6 | 12,3 |
| MÁLAGA | 0,1 | 2,5 | -2,4 | 3,7 |
| SEVILLA | 1,2 | 2,9 | -1,7 | 40,4 |

Tabla 3: Precipitaciones totales y desviación respecto a la media (periodo 1971 – 2000) por grandes cuencas.

| CUENCA / REGION | PRECIPITACION (MM) | MEDIA 1971 - 2000 (MM) | ANOMALÍA (MM) | PORCENTAJE RESPECTO A LA MEDIA (%) |
|--------------------|--------------------|------------------------|---------------|------------------------------------|
| ANDALUCÍA | 0,9 | 2,8 | -1,9 | 33,1 |
| GUADALQUIVIR | 0,9 | 4,7 | -3,8 | 18,6 |
| MEDITERRÁNEA | 0,4 | 2,8 | -2,4 | 13,2 |
| ATLÁNTICA - CÁDIZ | 0,2 | 1,7 | -1,4 | 13,9 |
| ATLÁNTICA - HUELVA | 1,7 | 4,0 | -2,3 | 41,5 |



TEMPERATURAS EN JULIO DE 2015.

Mapa 4: Temperaturas medias.

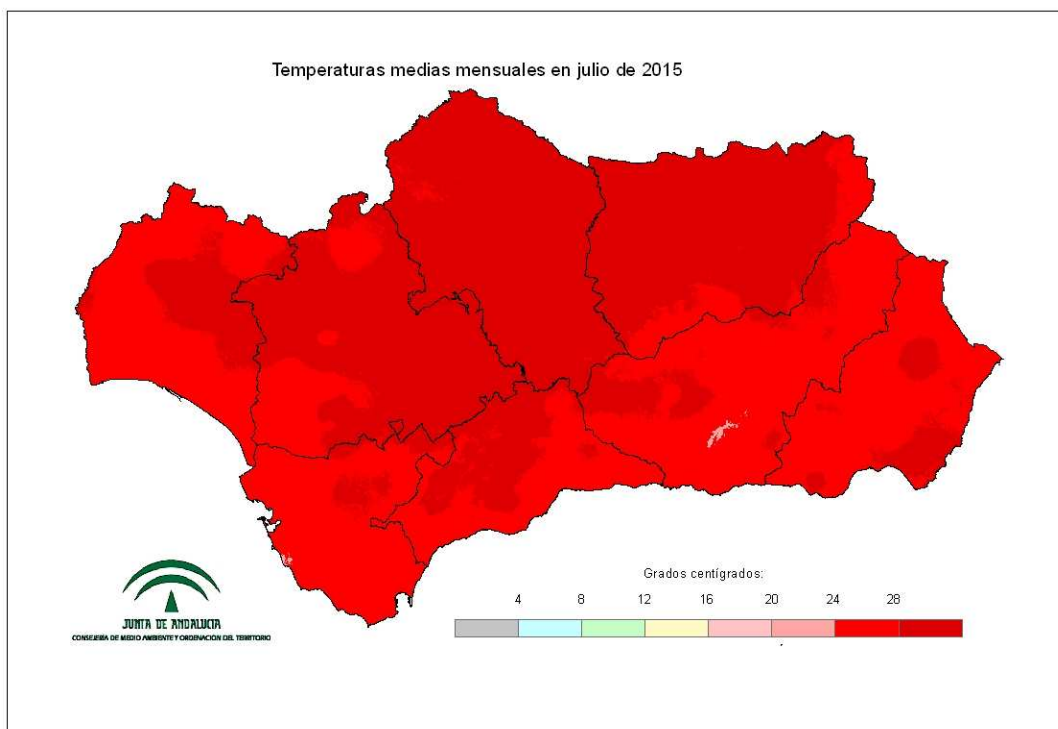


Tabla 4: Temperaturas medias* a nivel regional y lugar que ocupa el año actual.

| RANKING | AGNO | SERIE_PROMEDIO | CARÁCTER |
|---------|------|----------------|-----------------------|
| 1 | 2015 | 28,6 | EXTREMADAMENTE CÁLIDO |
| 2 | 1994 | 27,4 | MUY CÁLIDO |
| 3 | 1989 | 27,4 | MUY CÁLIDO |
| 18 | 2007 | 26,2 | CÁLIDO |
| 33 | 2000 | 25,6 | NORMAL |
| 47 | 1996 | 25,1 | FRÍO |
| 50 | 2014 | 25,0 | FRÍO |
| 59 | 1956 | 24,5 | MUY FRÍO |
| 65 | 1977 | 22,3 | MUY FRÍO |

Extremadamente cálido: Las temperaturas sobrepasan el valor máximo registrado en el periodo de referencia 1971 – 2000.

Muy cálido: $f < 20\%$. Las temperaturas se encuentran en el intervalo correspondiente al 20% de los años más cálidos.

Cálido: $20\% \leq f < 40\%$.

Normal: $40\% \leq 60\%$. Las temperaturas registradas se sitúan alrededor de la mediana.

Frío: $60\% \leq f < 80$

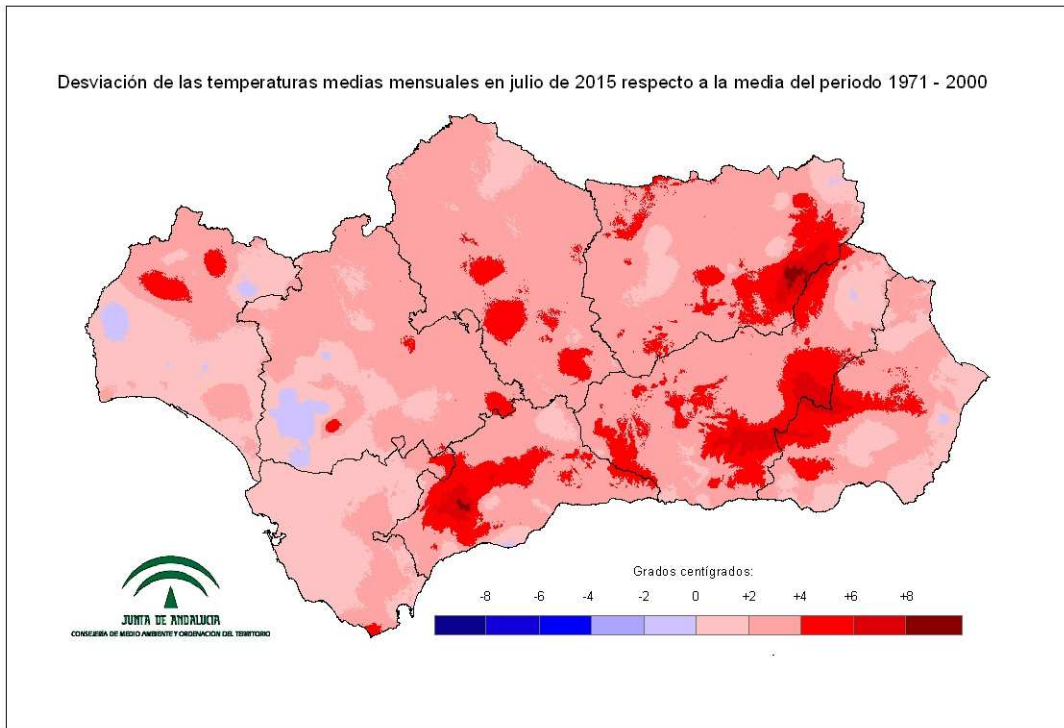
Muy frío: $f \geq 80\%$.

Extremadamente frío: Las temperaturas no alcanzan el valor mínimo registrado en el periodo de referencia 1971 – 2000.

*Los datos utilizados para construir esta serie mensual han sido obtenidos utilizando dos fuentes de datos diferentes. Los datos hasta diciembre de 2009 han sido obtenidos utilizando el banco de datos completo del Subsistema CLIMA. A partir de esa fecha han sido obtenidos utilizando únicamente datos procedentes de estaciones meteorológicas automáticas. Para la comparación de ambas series se han aplicado factores de corrección sobre los datos más recientes.



Mapa 5: Desviación de las temperaturas medias respecto a la media (periodo 1971 – 2000), en grados centígrados.



Mapa 6: Desviación de las temperaturas medias respecto a la media (periodo 1971 – 2000), en tanto por ciento.

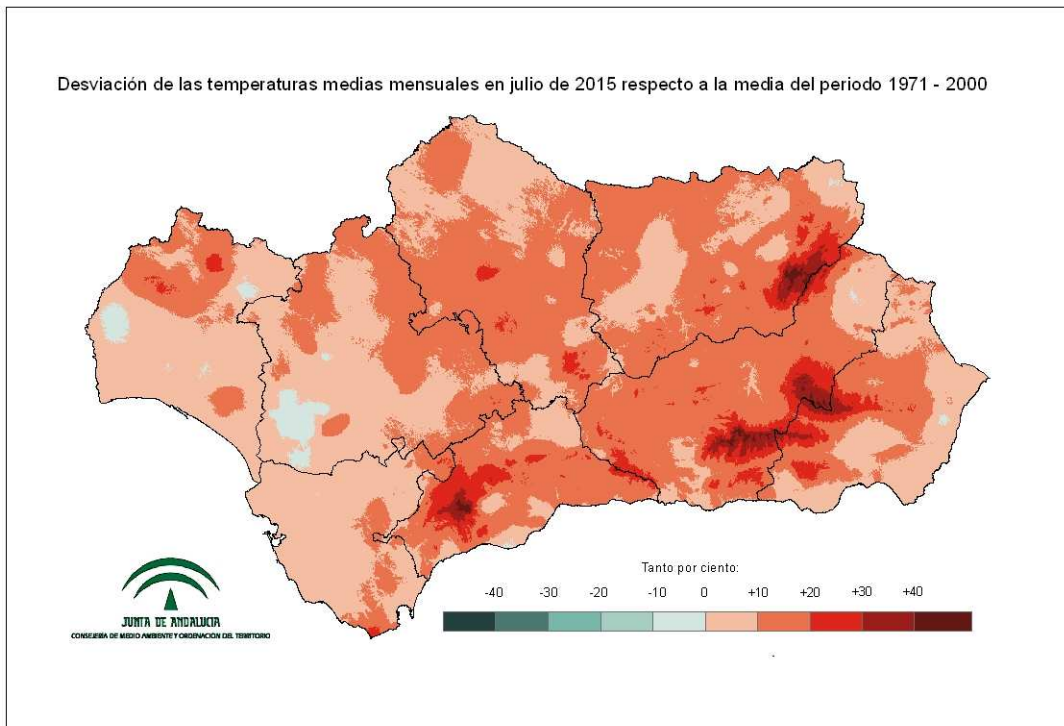


Tabla 5: Temperaturas medias y desviaciones respecto a la media (periodo 1971 – 2000) por provincias y por región.

| PROVINCIA / REGION | TEMPERATURA (°C) | MEDIA 1971 - 2000 (°C) | DESVIACIÓN (°C) |
|--------------------|------------------|------------------------|-----------------|
| ANDALUCÍA | 28,6 | 25,4 | 3,3 |
| ALMERÍA | 27,2 | 24,4 | 2,7 |
| CÁDIZ | 26,7 | 25,1 | 1,6 |
| CÓRDOBA | 29,5 | 26,5 | 3,0 |
| GRANADA | 27,0 | 23,4 | 3,6 |
| HUELVA | 27,5 | 25,7 | 1,8 |
| JAÉN | 29,5 | 26,2 | 3,3 |
| MÁLAGA | 27,8 | 24,3 | 3,5 |
| SEVILLA | 28,6 | 26,3 | 2,3 |

Tabla 6: Temperaturas medias y desviaciones respecto a la media (periodo 1971 – 2000) por grandes cuencas.

| CUENCA / REGION | TEMPERATURA (°C) | MEDIA 1971 - 2000 (°C) | DESVIACIÓN (°C) |
|--------------------|------------------|------------------------|-----------------|
| ANDALUCÍA | 28,6 | 25,4 | 3,3 |
| GUADALQUIVIR | 28,7 | 25,8 | 2,9 |
| MEDITERRÁNEA | 27,3 | 24,1 | 3,2 |
| ATLÁNTICA - CÁDIZ | 26,9 | 25,3 | 1,5 |
| ATLÁNTICA - HUELVA | 27,7 | 26,1 | 1,6 |



PRECIPITACIONES EN EL AÑO HIDRO-METEOROLÓGICO (DEL 01/09/14 al 31/07/15).

Mapa 7: Precipitaciones totales acumuladas en el año hidro-meteorológico.

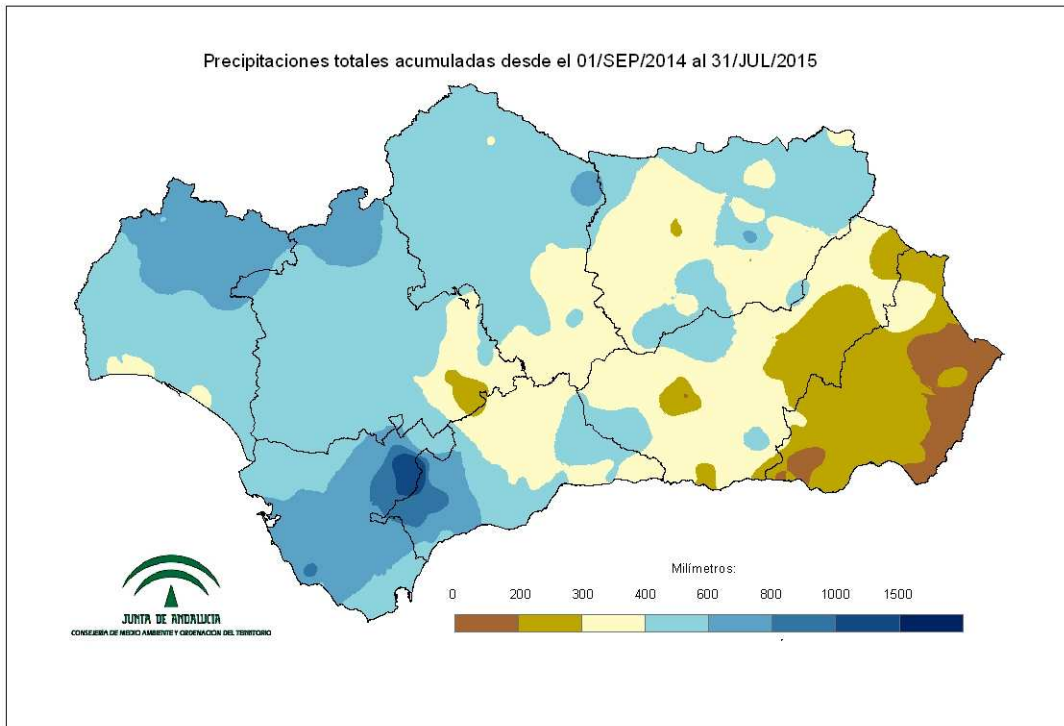


Gráfico 1: Evolución de las precipitaciones en el año hidro-meteorológico.

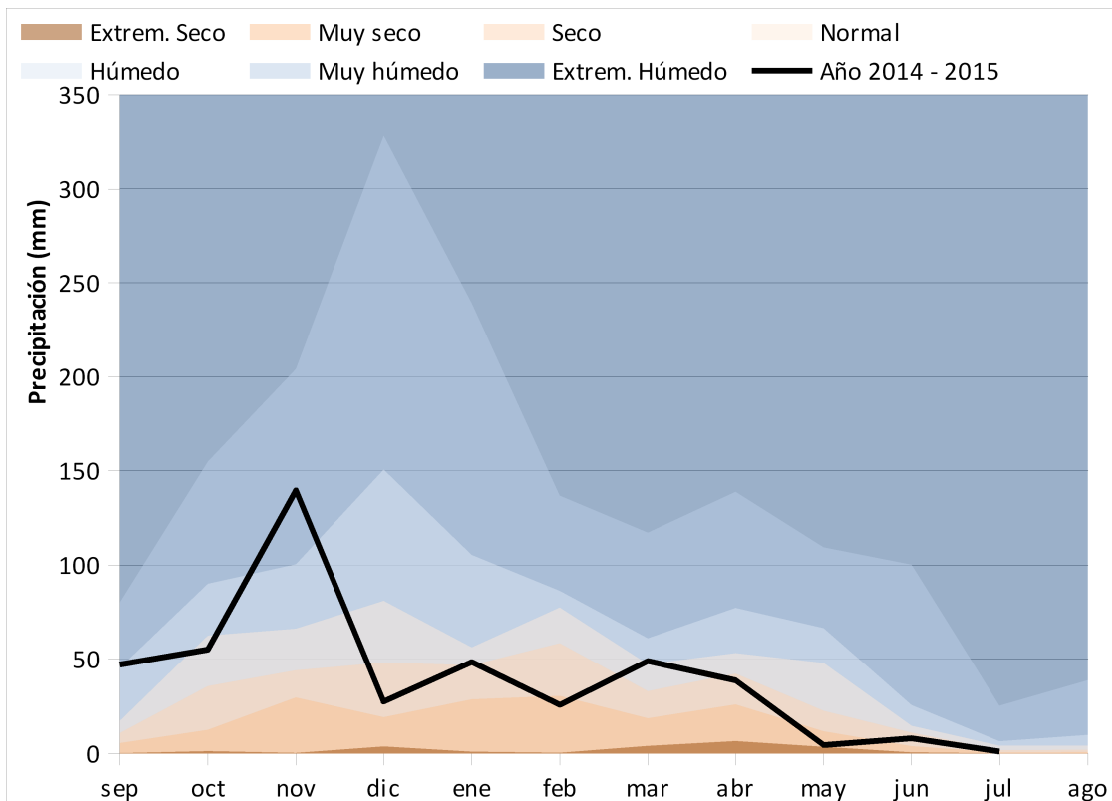


Gráfico 2: Evolución de las precipitaciones acumuladas en el año hidro-meteorológico.

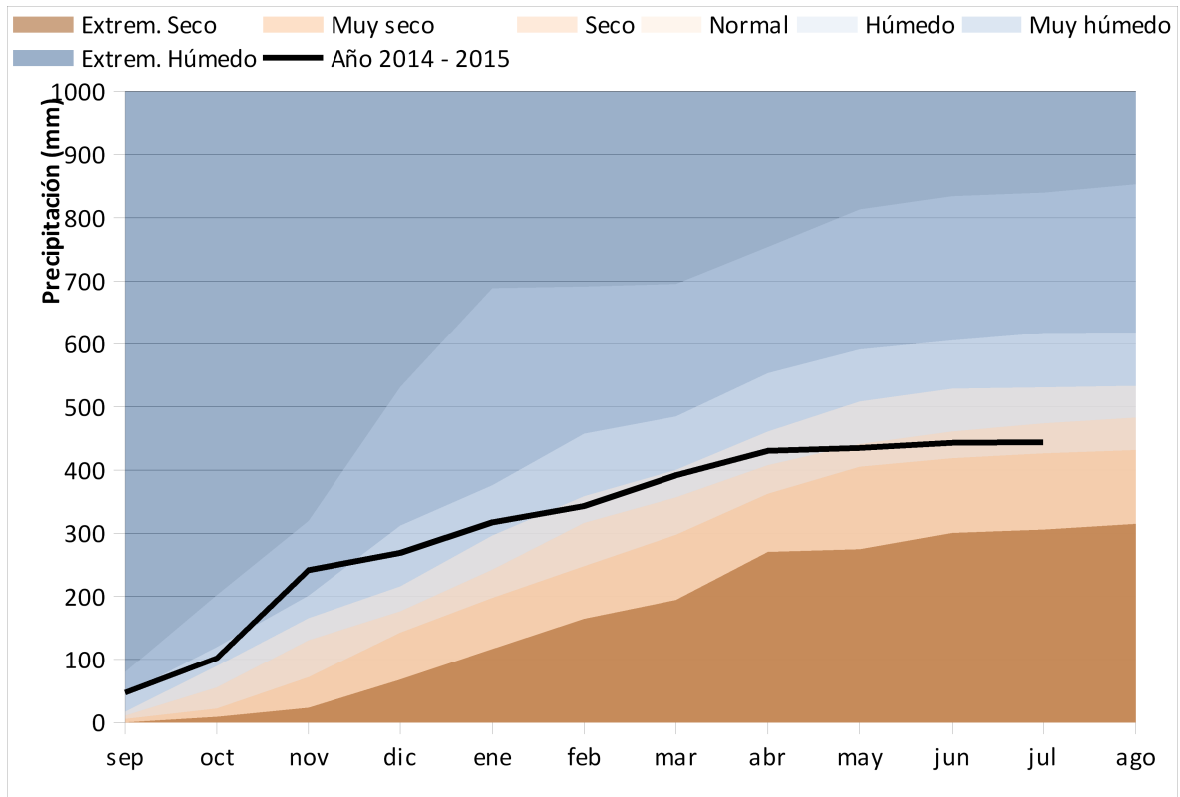
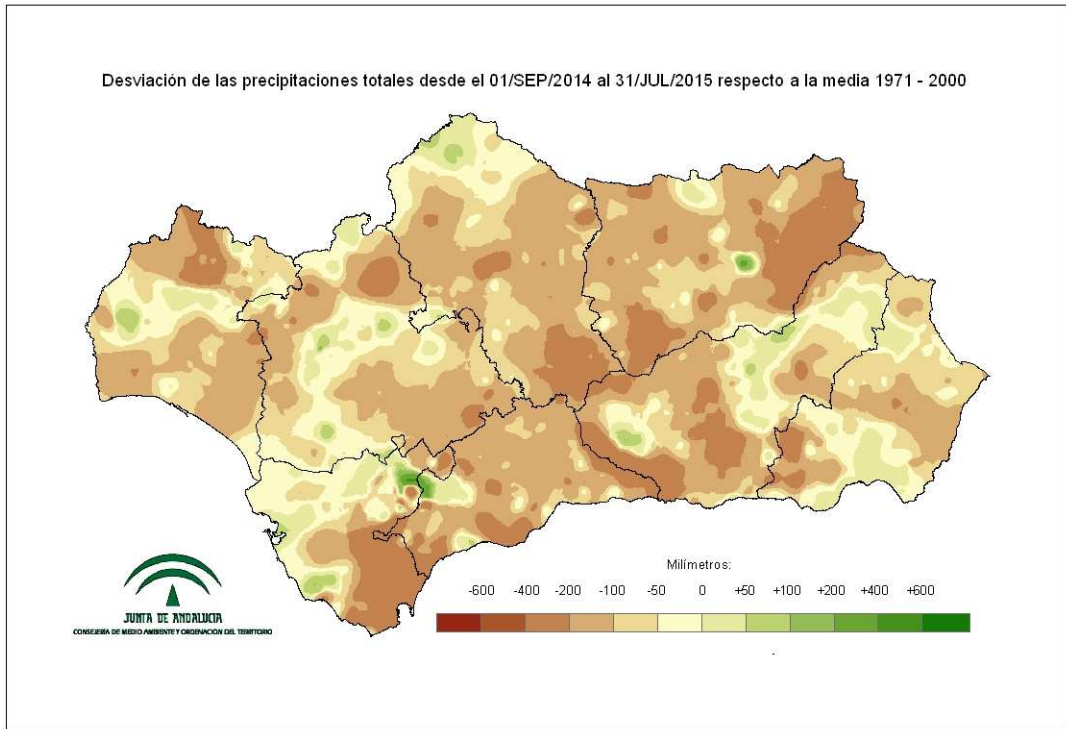


Tabla 7: Precipitaciones totales acumuladas y desviaciones respecto a la media (periodo 1971 – 2000) en el año hidro-meteorológico por provincias y por región.

| PROVINCIA / REGION | PRECIPITACION (MM) | MEDIA 1971 - 2000 (MM) | ANOMALÍA (MM) | PORCENTAJE RESPECTO A LA MEDIA (%) |
|--------------------|--------------------|------------------------|---------------|------------------------------------|
| ANDALUCÍA | 444,1 | 442,7 | 1,4 | 100,3 |
| ALMERÍA | 227,3 | 305,4 | -78,1 | 74,4 |
| CÁDIZ | 654,7 | 774,0 | -119,3 | 84,6 |
| CÓRDOBA | 458,8 | 574,9 | -116,1 | 79,8 |
| GRANADA | 338,5 | 452,2 | -113,8 | 74,8 |
| HUELVA | 558,8 | 661,2 | -102,4 | 84,5 |
| JAÉN | 400,2 | 570,8 | -170,6 | 70,1 |
| MÁLAGA | 486,2 | 632,3 | -146,1 | 76,9 |
| SEVILLA | 486,5 | 576,2 | -89,7 | 84,4 |



Mapa 8: Desviación de las precipitaciones totales respecto a la media (periodo 1971 – 2000) en el año hidro-meteorológico, en milímetros.



Mapa 9: Desviación de las precipitaciones totales respecto a la media (periodo 1971 – 2000) en el año hidro-meteorológico, en tanto por ciento.

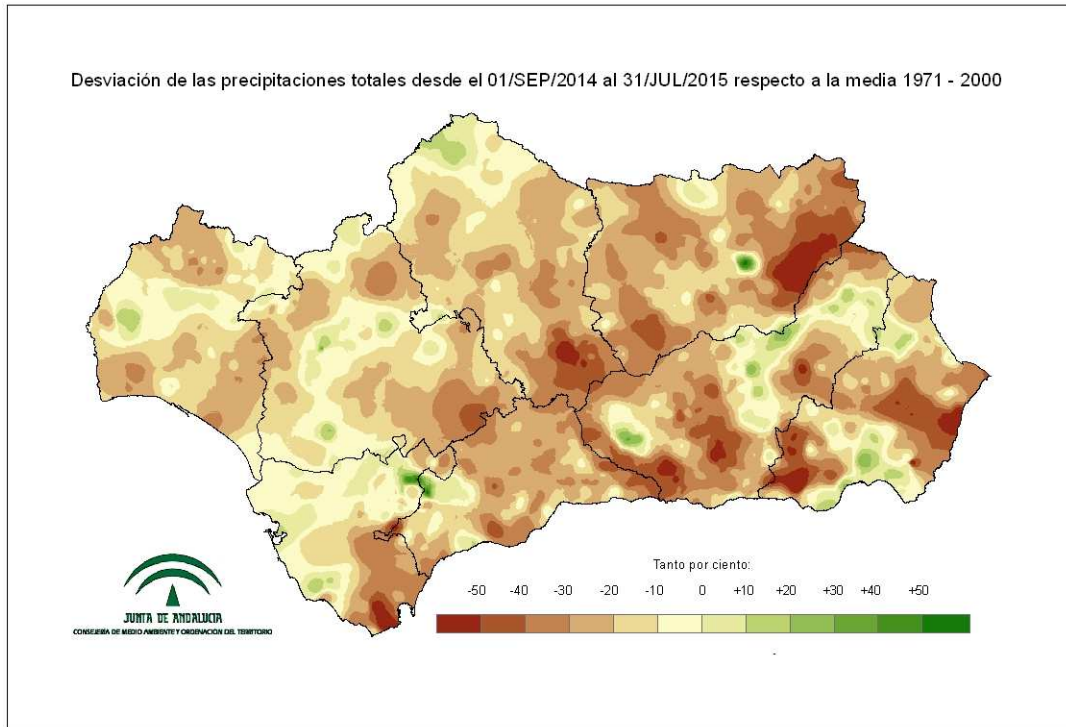


Tabla 8: Precipitaciones totales y desviaciones respecto a la media (periodo 1971 – 2000) en el año hidro-meteorológico por grandes cuencas.

| CUENCA / REGION | PRECIPITACION (MM) | MEDIA 1971 - 2000 (MM) | ANOMALÍA (MM) | PORCENTAJE RESPECTO A LA MEDIA (%) |
|--------------------|--------------------|------------------------|---------------|------------------------------------|
| ANDALUCÍA | 444,1 | 442,7 | 1,4 | 100,3 |
| GUADALQUIVIR | 429,2 | 548,9 | -119,7 | 78,2 |
| MEDITERRÁNEA | 363,0 | 502,2 | -139,2 | 72,3 |
| ATLÁNTICA - CÁDIZ | 674,1 | 747,8 | -73,7 | 90,1 |
| ATLÁNTICA - HUELVA | 558,2 | 651,8 | -93,6 | 85,6 |



PRECIPITACIONES ACUMULADAS EN EL AÑO NATURAL (DEL 01/01/15 al 31/07/15).

Mapa 10: Precipitaciones totales acumuladas en el año natural.

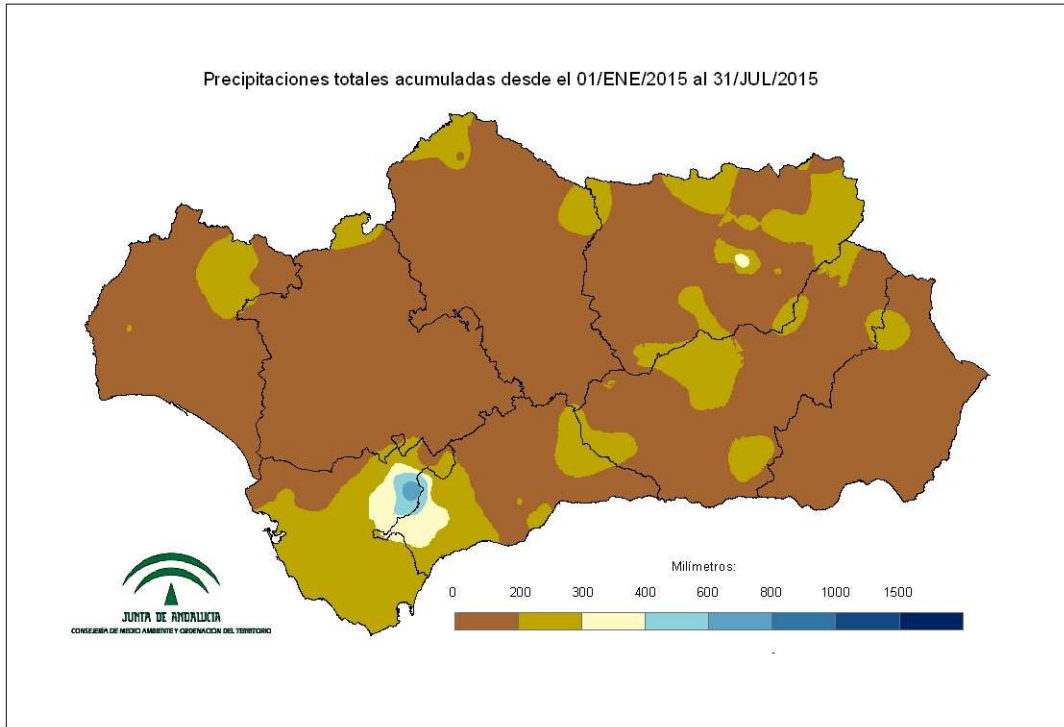


Gráfico 3: Evolución de las precipitaciones en el año natural.

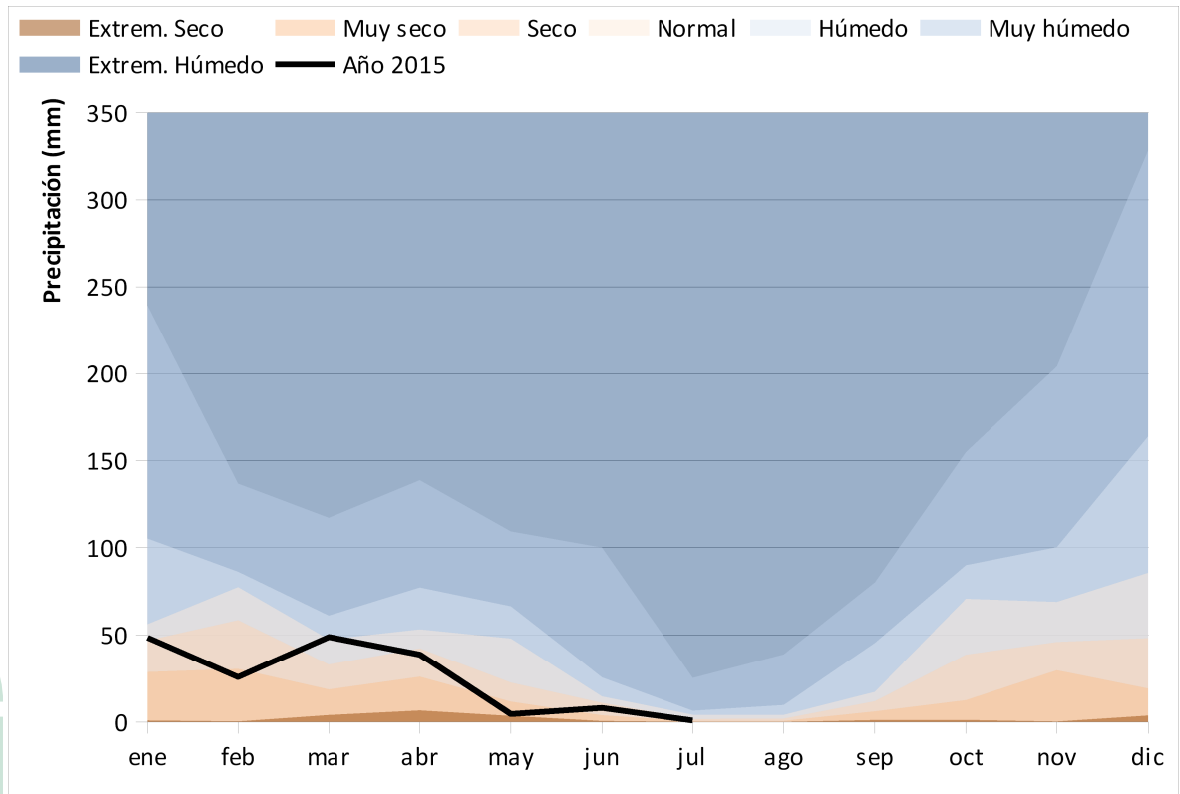


Gráfico 4: Evolución de las precipitaciones acumuladas en el año natural.

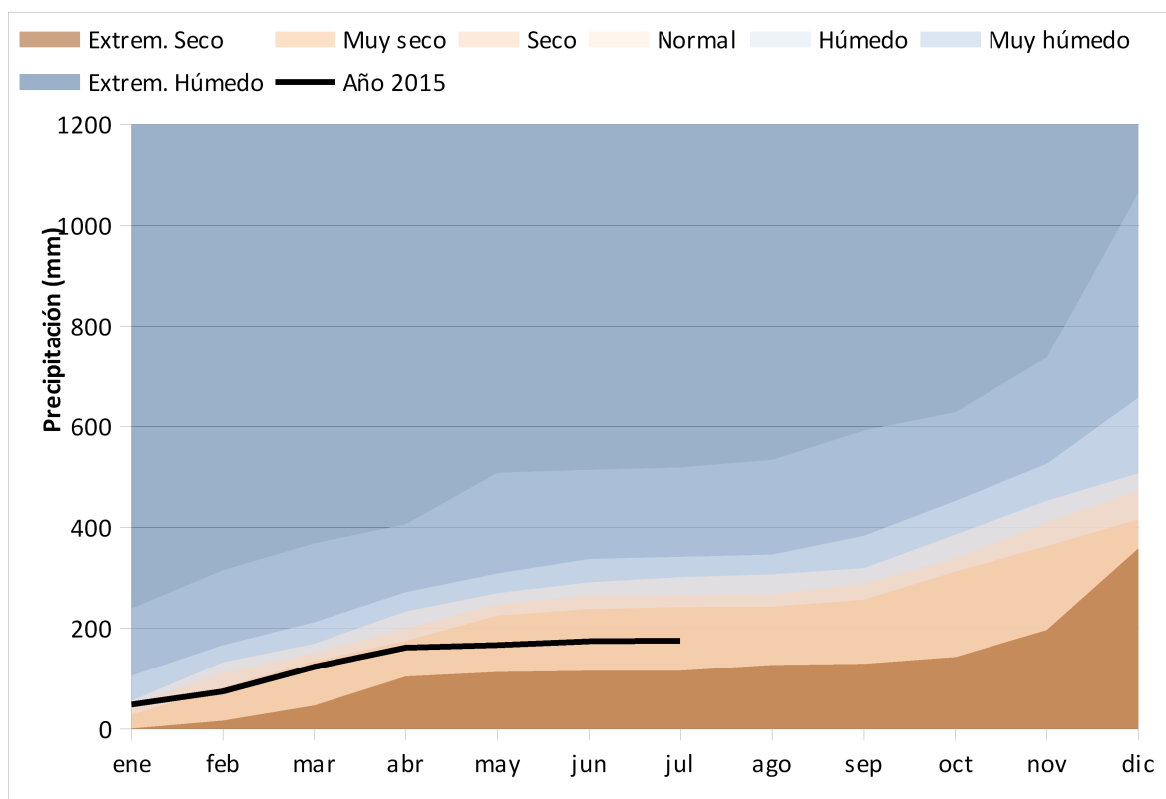
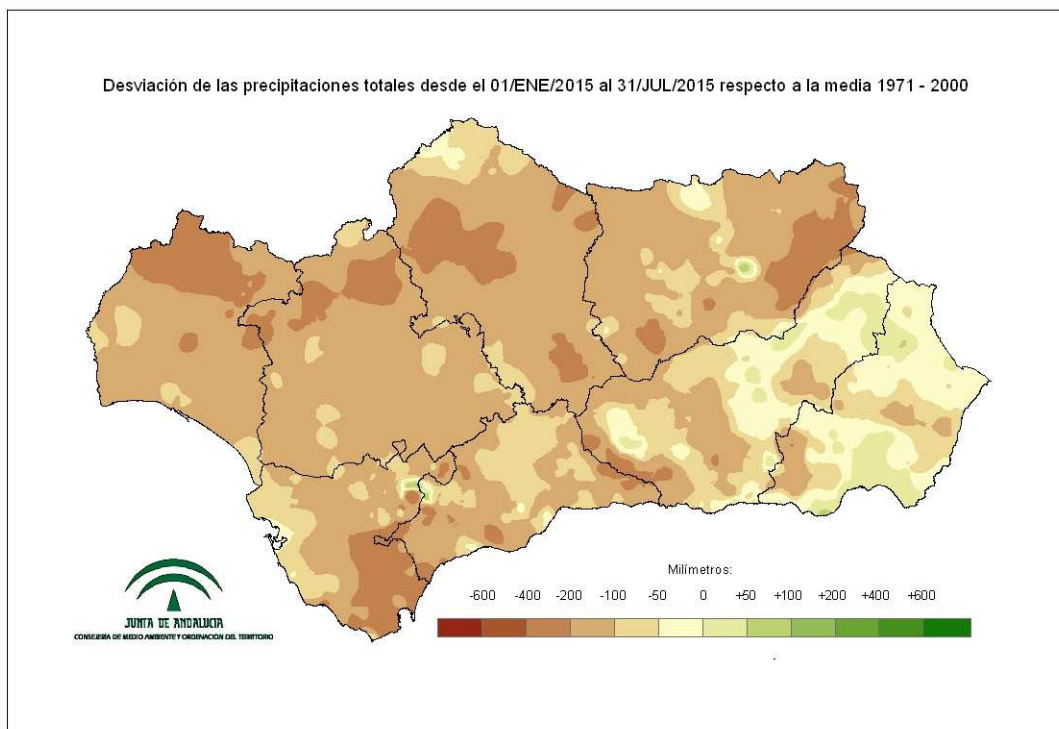


Tabla 9: Precipitaciones totales acumuladas y desviaciones respecto a la media (periodo 1971 – 2000) en el año natural por provincias y por región.

| PROVINCIA / REGION | PRECIPITACION (MM) | MEDIA 1971 - 2000 (MM) | DESVIACIÓN (MM) | PORCENTAJE RESPECTO A LA MEDIA (%) |
|--------------------|--------------------|------------------------|-----------------|------------------------------------|
| ANDALUCÍA | 175,2 | 249,3 | -74,1 | 70,3 |
| ALMERÍA | 129,8 | 170,1 | -40,3 | 76,3 |
| CÁDIZ | 248,5 | 403,7 | -155,2 | 61,6 |
| CÓRDOBA | 161,7 | 311,7 | -150,0 | 51,9 |
| GRANADA | 178,8 | 259,2 | -80,4 | 69,0 |
| HUELVA | 168,2 | 339,6 | -171,4 | 49,5 |
| JAÉN | 187,8 | 334,1 | -146,3 | 56,2 |
| MÁLAGA | 205,5 | 331,7 | -126,2 | 62,0 |
| SEVILLA | 152,1 | 297,1 | -145,0 | 51,2 |



Mapa 11: Desviación de las precipitaciones totales respecto a la media (periodo 1971 – 2000) en el año natural, en milímetros.



Mapa 12: Desviación de las precipitaciones totales respecto a la media (periodo 1971 – 2000) en el año natural, en tanto por ciento.

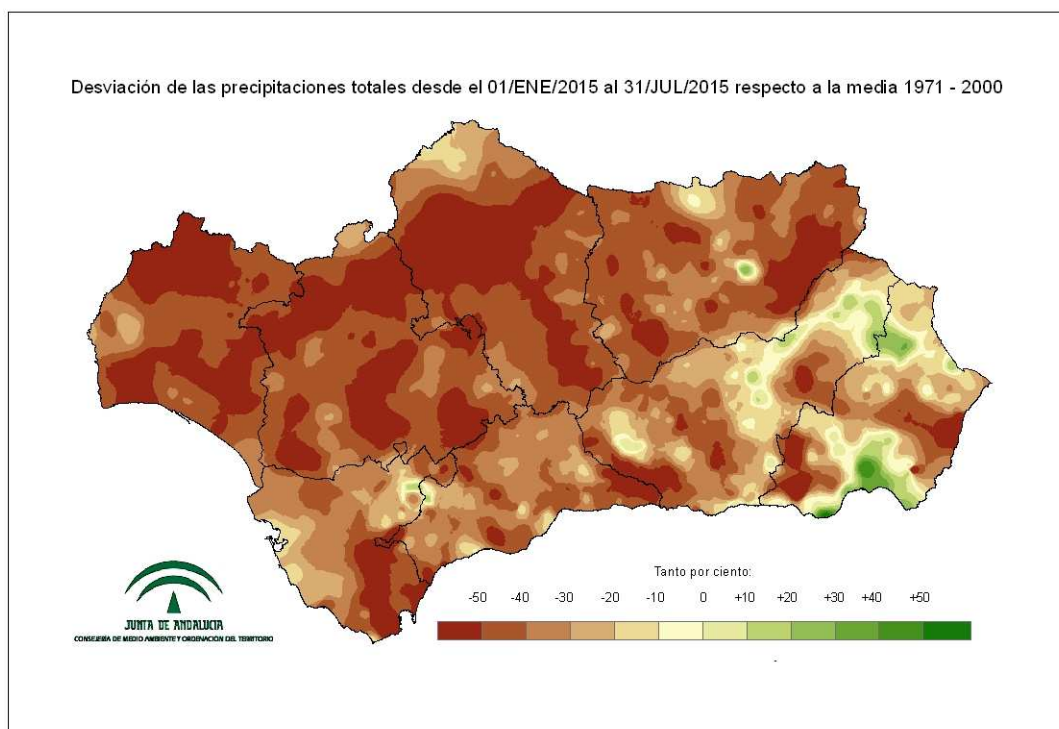


Tabla 10: Precipitaciones totales y desviaciones respecto a la media (periodo 1971 – 2000) en el año natural por grandes cuencas.

| CUENCA / REGION | PRECIPITACION (MM) | MEDIA 1971 - 2000 (MM) | DESVIACIÓN (MM) | PORCENTAJE RESPECTO A LA MEDIA (%) |
|--------------------|--------------------|------------------------|-----------------|------------------------------------|
| ANDALUCÍA | 175,2 | 249,3 | -74,1 | 70,3 |
| GUADALQUIVIR | 167,4 | 301,0 | -133,6 | 55,6 |
| MEDITERRÁNEA | 169,9 | 268,4 | -98,5 | 63,3 |
| ATLÁNTICA - CÁDIZ | 256,8 | 389,2 | -132,4 | 66,0 |
| ATLÁNTICA - HUELVA | 166,2 | 333,9 | -167,7 | 49,8 |



TEMPERATURAS EN EL AÑO HIDRO-METEOROLÓGICO (DEL 01/09/14 al 31/07/15).

Mapa 13: Temperaturas medias en el año hidro-meteorológico.

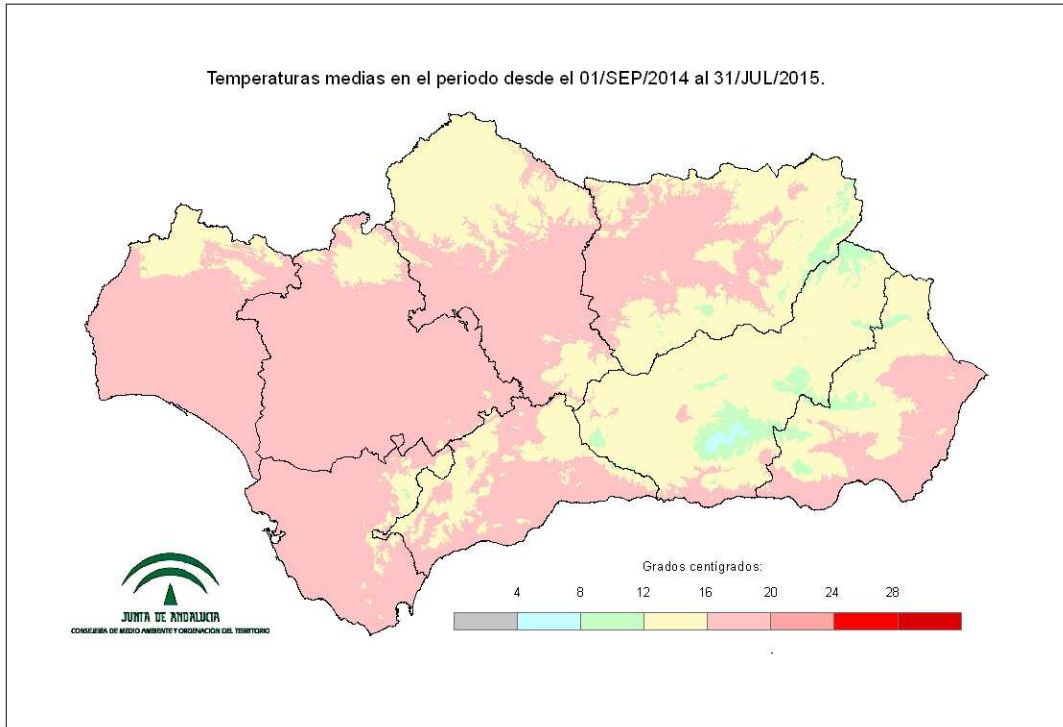


Gráfico 5: Evolución de las temperaturas medias en el año hidro-meteorológico.

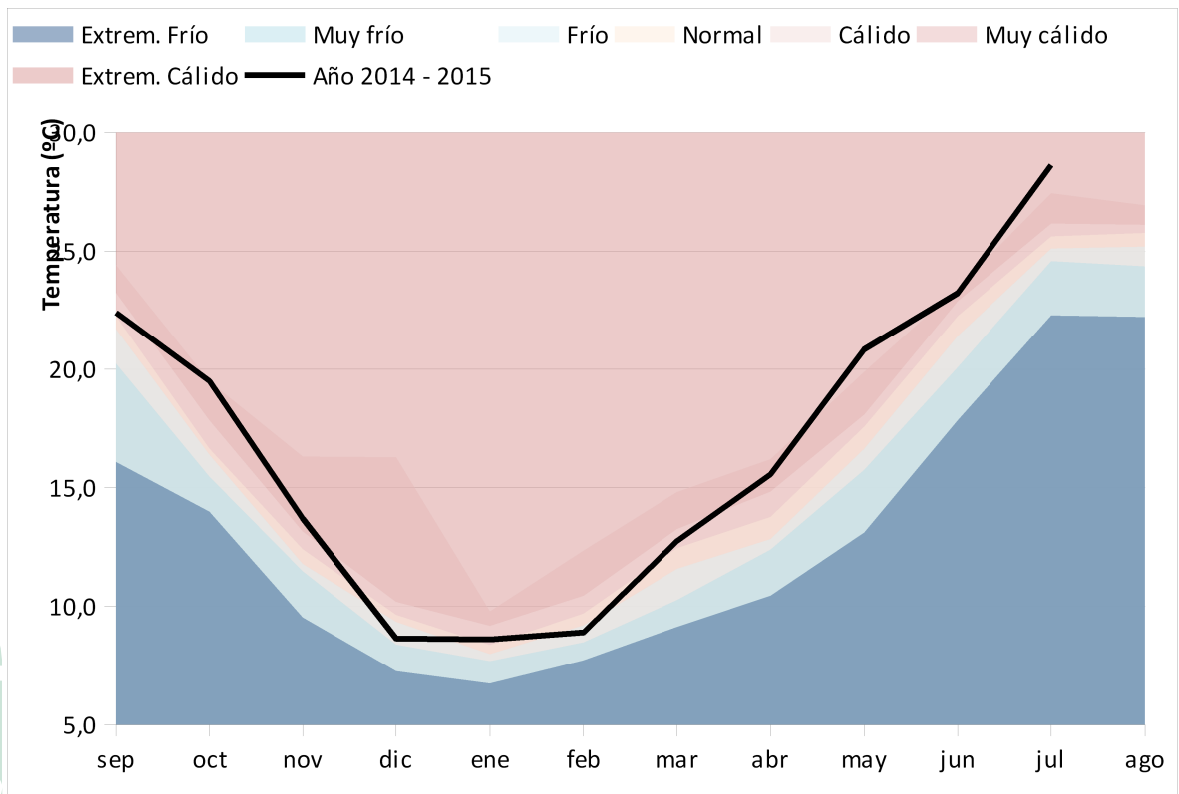


Gráfico 6: Evolución de las temperaturas medias acumuladas en el año hidro-meteorológico.

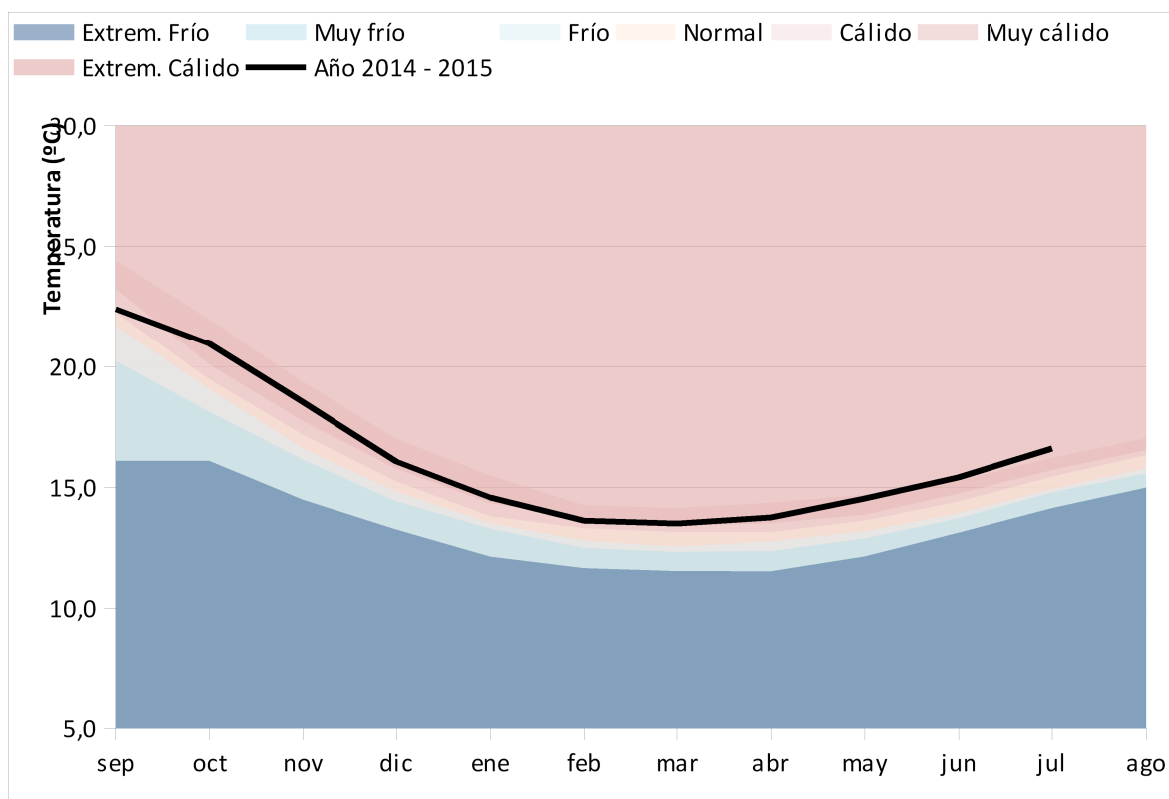


Tabla 11: Temperaturas medias y desviaciones respecto a la media (periodo 1971 – 2000) en el año hidro-meteorológico por provincias y por región.

| PROVINCIA / REGION | TEMPERATURA (°C) | MEDIA 1971 - 2000 (°C) | DESVIACIÓN (°C) |
|--------------------|------------------|------------------------|-----------------|
| ANDALUCÍA | 16,6 | 15,2 | 1,4 |
| ALMERÍA | 15,6 | 15,0 | 0,5 |
| CÁDIZ | 17,1 | 16,8 | 0,2 |
| CÓRDOBA | 16,2 | 15,4 | 0,7 |
| GRANADA | 13,5 | 12,8 | 0,7 |
| HUELVA | 16,9 | 16,5 | 0,4 |
| JAÉN | 15,4 | 14,6 | 0,8 |
| MÁLAGA | 16,4 | 15,2 | 1,2 |
| SEVILLA | 17,1 | 16,6 | 0,6 |



Mapa 14: Desviación de las temperaturas medias respecto a la media (periodo 1971 – 2000) en el año hidro-meteorológico.

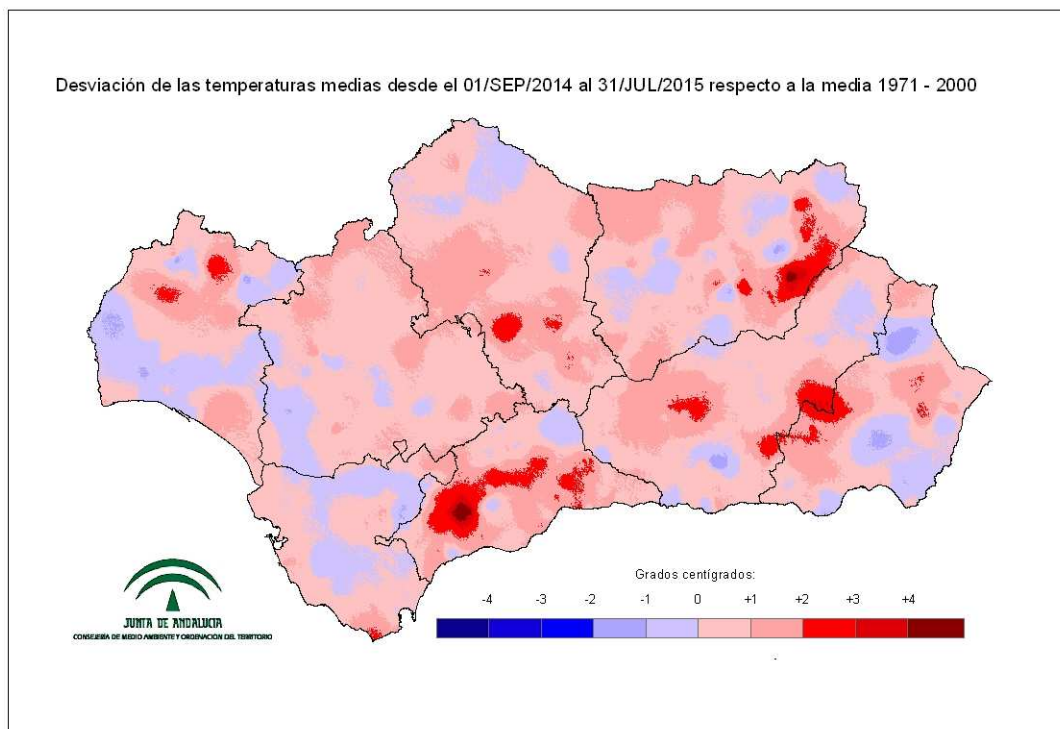


Tabla 12: Temperaturas medias y desviaciones respecto a la media (periodo 1971 – 2000) en el año hidro-meteorológico por grandes cuencas.

| CUENCA / REGION | TEMPERATURA (°C) | MEDIA 1971 - 2000 (°C) | DESVIACIÓN (°C) |
|--------------------|------------------|------------------------|-----------------|
| ANDALUCÍA | 16,6 | 15,2 | 1,4 |
| GUADALQUIVIR | 15,8 | 15,1 | 0,7 |
| MEDITERRÁNEA | 15,9 | 15,1 | 0,8 |
| ATLÁNTICA - CÁDIZ | 17,0 | 16,8 | 0,3 |
| ATLÁNTICA - HUELVA | 17,2 | 16,8 | 0,4 |



TEMPERATURAS EN EL AÑO NATURAL (DEL 01/01/15 al 31/07/15).

Mapa 15: Temperaturas medias en el año natural.

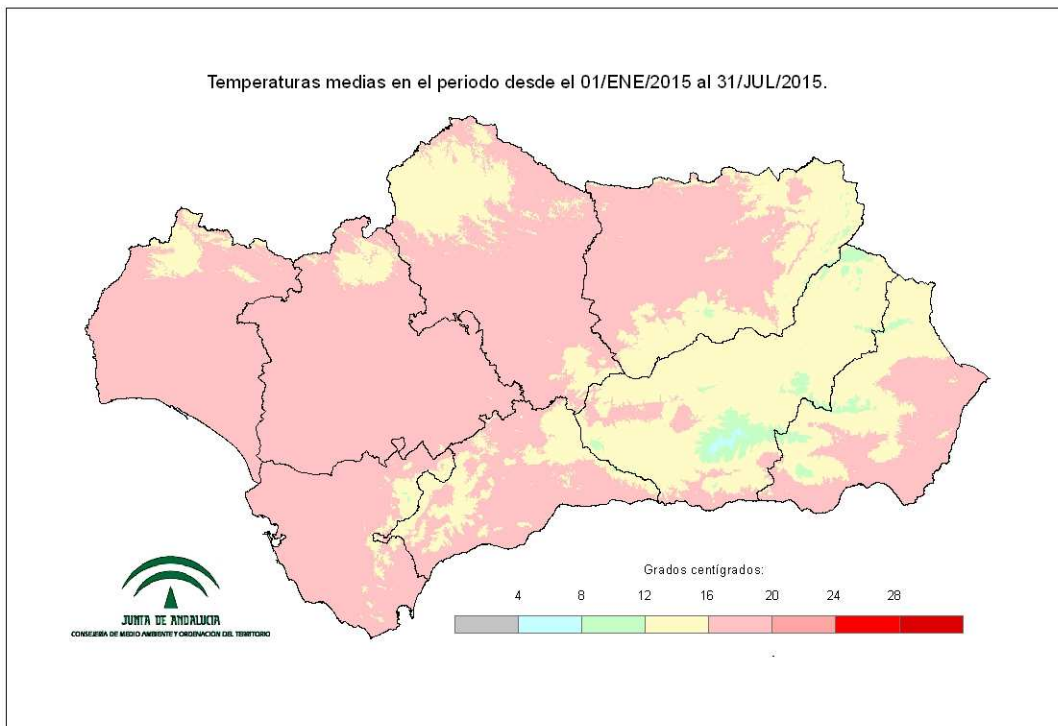


Gráfico 7: Evolución de las temperaturas medias en el año natural.

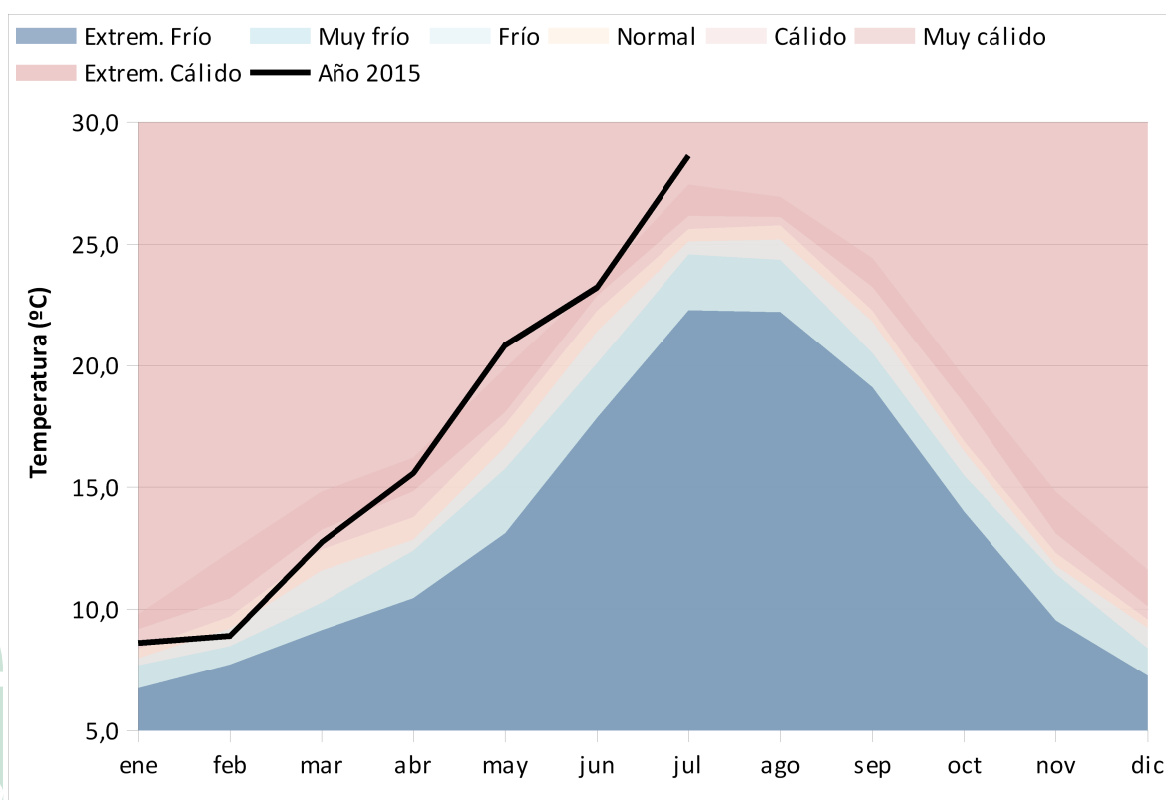


Gráfico 8: Evolución de las temperaturas medias acumuladas en el año natural.

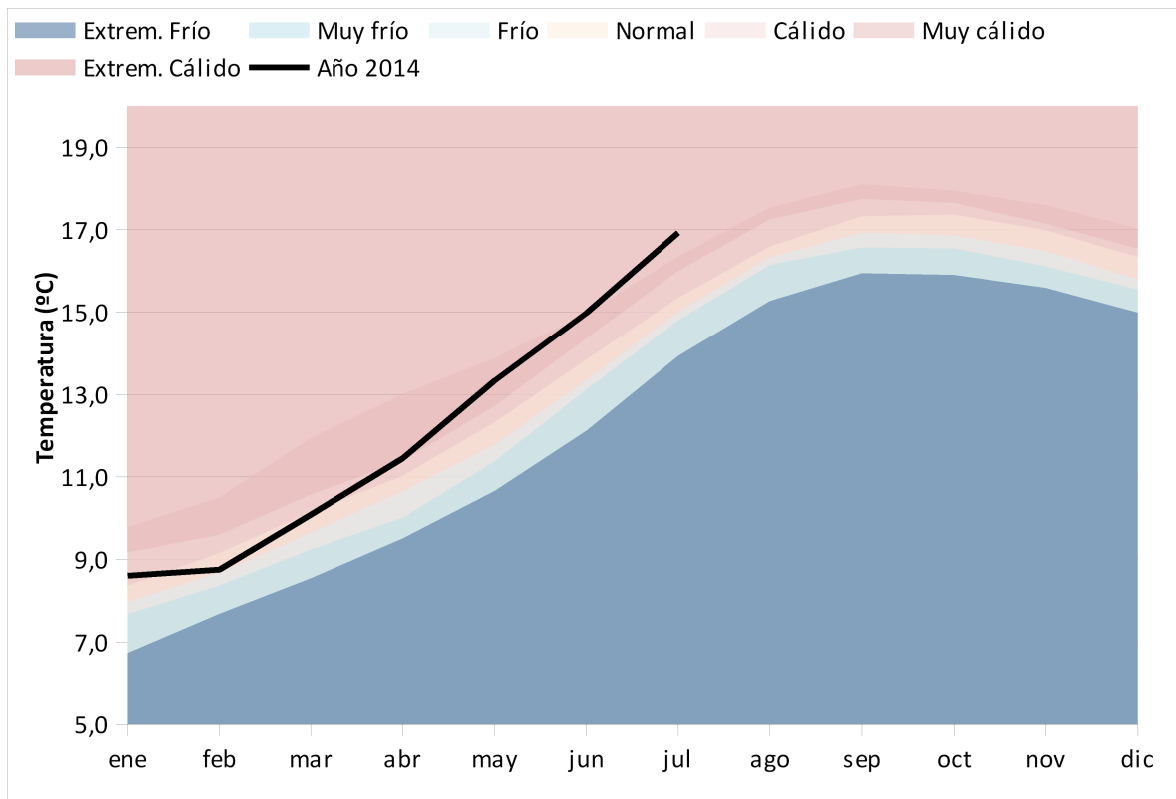


Tabla 13: Temperaturas medias y desviaciones respecto a la media (periodo 1971 – 2000) en el año natural por provincias y por región.

| PROVINCIA / REGION | TEMPERATURA (°C) | MEDIA 1971 - 2000 (°C) | DESVIACIÓN (°C) |
|--------------------|------------------|------------------------|-----------------|
| ANDALUCÍA | 16,9 | 15,3 | 1,7 |
| ALMERÍA | 15,7 | 15,1 | 0,6 |
| CÁDIZ | 17,0 | 16,7 | 0,4 |
| CÓRDOBA | 16,7 | 15,6 | 1,1 |
| GRANADA | 14,0 | 13,1 | 0,9 |
| HUELVA | 17,2 | 16,5 | 0,8 |
| JAÉN | 16,1 | 14,9 | 1,1 |
| MÁLAGA | 16,5 | 15,2 | 1,3 |
| SEVILLA | 17,5 | 16,7 | 0,9 |



Mapa 16: Desviación de las temperaturas medias respecto a la media (periodo 1971 – 2000) en el año natural.

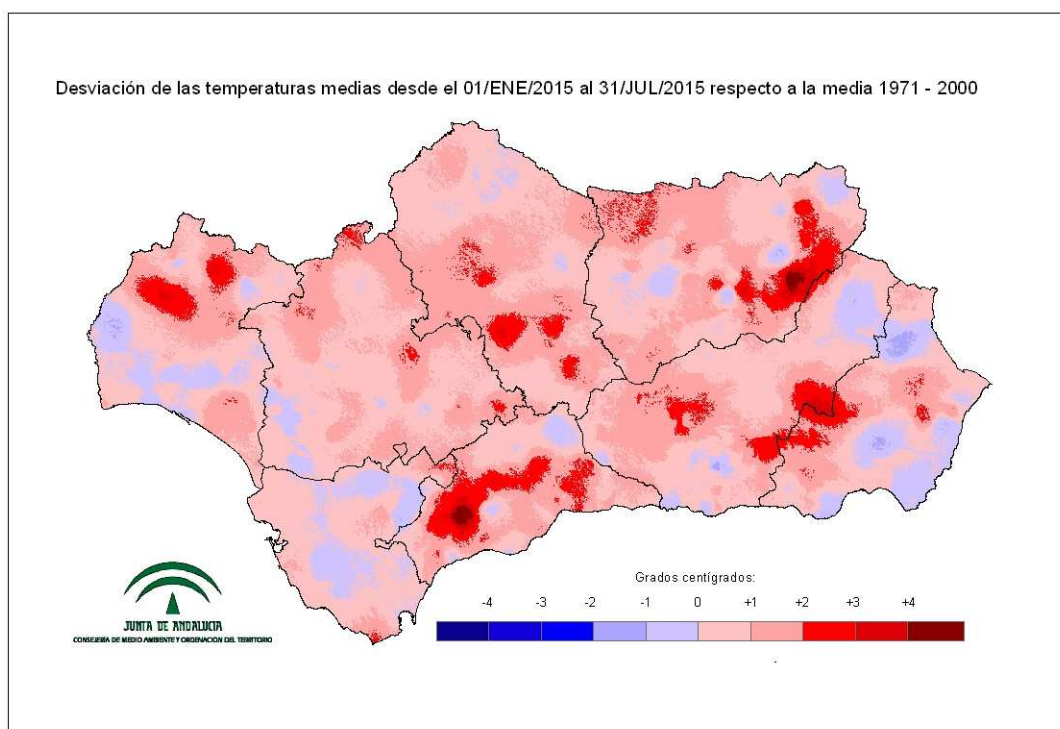


Tabla 14: Temperaturas medias y desviaciones respecto a la media (periodo 1971 – 2000) en el año natural por grandes cuencas.

| CUENCA / REGION | TEMPERATURA (°C) | MEDIA 1971 - 2000 (°C) | DESVIACIÓN (°C) |
|--------------------|------------------|------------------------|-----------------|
| ANDALUCÍA | 16,9 | 15,3 | 1,7 |
| GUADALQUIVIR | 16,3 | 15,3 | 1,0 |
| MEDITERRÁNEA | 16,0 | 15,1 | 0,9 |
| ATLÁNTICA - CÁDIZ | 17,0 | 16,7 | 0,4 |
| ATLÁNTICA - HUELVA | 17,5 | 16,8 | 0,7 |



INDICADORES DE SEGUIMIENTO DE LA SEQUÍA (JULIO 2015).

Gráfico 9: Índice Estandarizado de Sequía Pluviométrica.

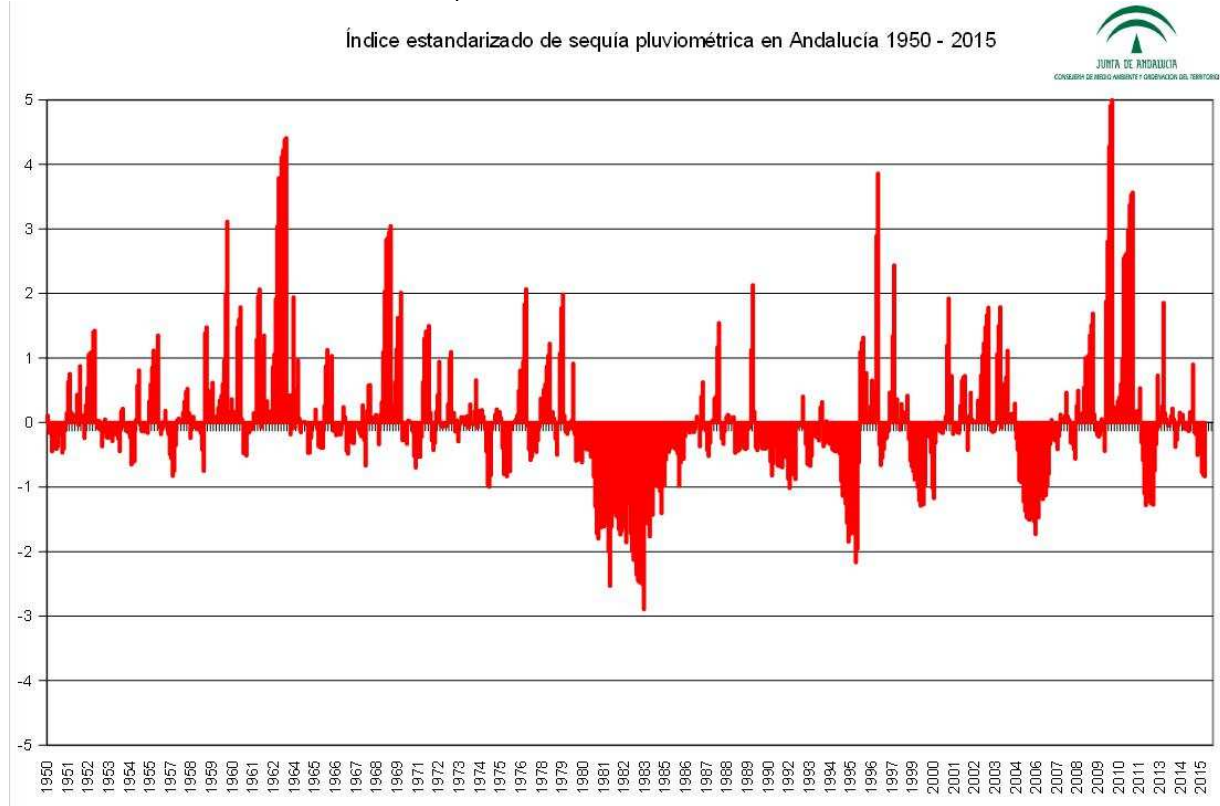
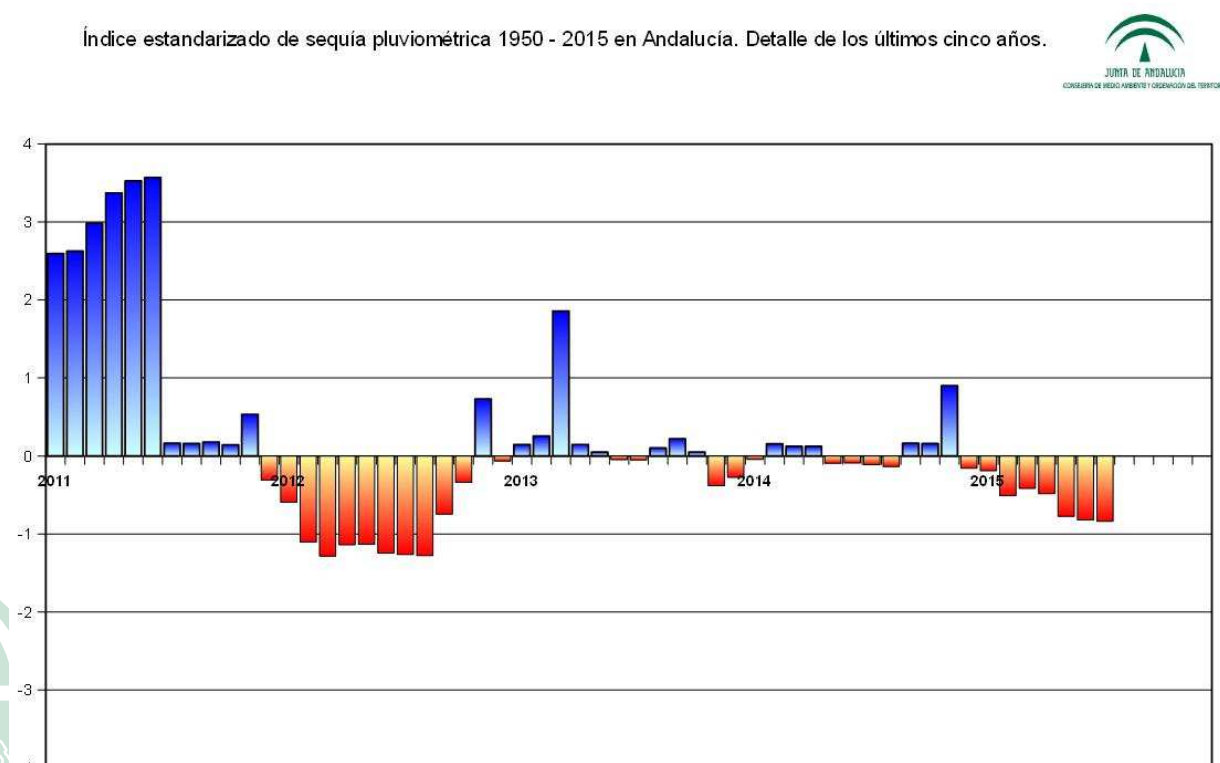
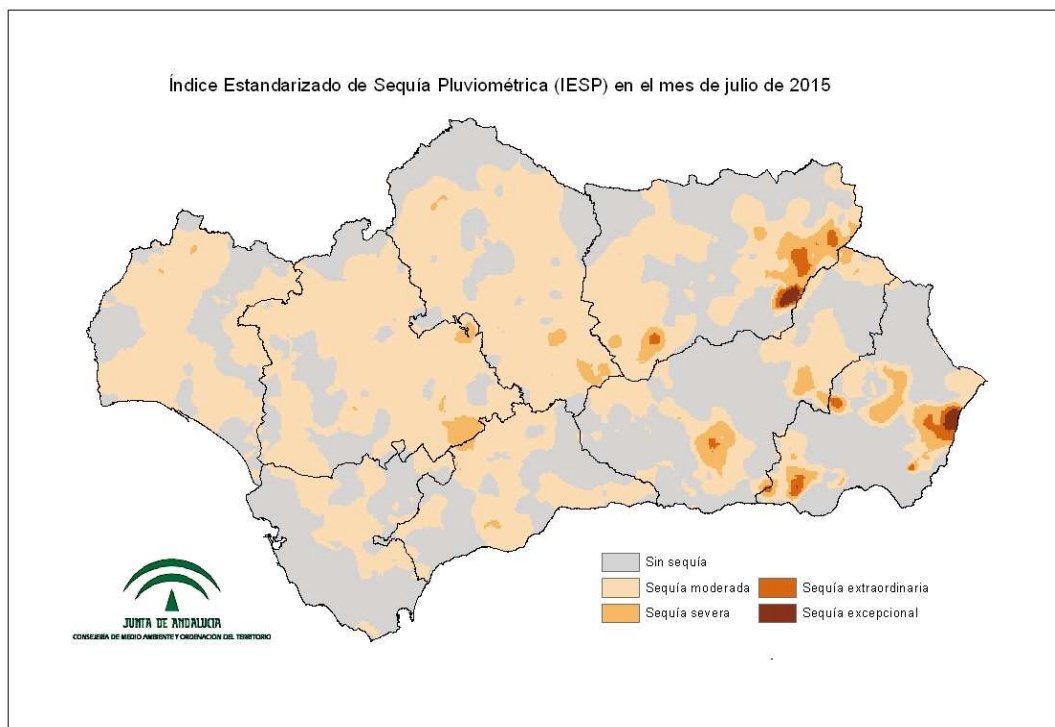


Gráfico 10: Índice Estandarizado de Sequía Pluviométrica. Detalle de los últimos cinco años.



Mapa 17: Índice Estandarizado de Sequía Pluviométrica.



Mapa 18: Intensidad del déficit pluviométrico.

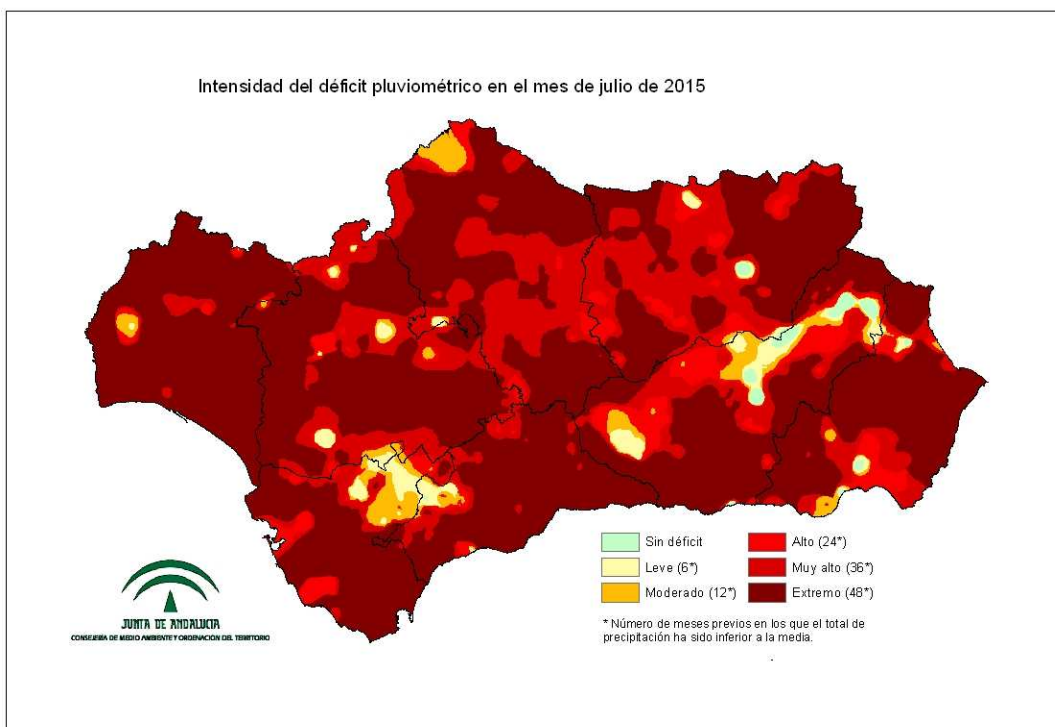


Tabla 15: Probabilidad de superar la sequía a nivel regional.

| PERIODO (fecha) | PRECIPITACIÓN NECESARIA PARA SUPERAR LA SEQUÍA | PORCENTAJE SOBRE LA NORMAL | PROBABILIDAD DE OCURRENCIA (%) |
|-----------------------|--|----------------------------|--------------------------------|
| 1 MES (31/08/2015) | 94 | +3033 | 0 |
| 3 MESES (31/10/2015) | 164 | +124 | 14 |
| 6 MESES (31/01/2016) | 339 | +36 | 43 |
| 12 MESES (31/07/2016) | 535 | +20 | 51 |
| 24 MESES (31/07/2017) | 980 | +10 | 72 |

6 de agosto de 2015



