

Evolución de la climatología en
el año hidro-meteorológico
2014 - 2015: agosto de 2015
Informe extendido

CONTENIDOS:

- **PRECIPITACIONES EN AGOSTO DE 2015.**
 - o Mapa 1: Precipitaciones totales.
 - o Tabla 1: Precipitaciones totales a nivel regional en el mes y lugar que ocupa el año actual.
 - o Mapa 2: Desviación de las precipitaciones totales respecto a la media (periodo 1971 – 2000), en milímetros.
 - o Mapa 3: Desviación de las precipitaciones totales respecto a la media (periodo 1971 – 2000), en tanto por ciento.
 - o Tabla 2: Precipitaciones totales y desviación respecto a la media (periodo 1971 – 2000) por provincias y por región.
 - o Tabla 3: Precipitaciones totales y desviación respecto a la media (periodo 1971 – 2000) por grandes cuencas.

- **TEMPERATURAS EN AGOSTO DE 2015.**
 - o Mapa 4: Temperaturas medias.
 - o Tabla 4: Temperaturas medias a nivel regional y lugar que ocupa el año actual.
 - o Mapa 5: Desviación de las temperaturas medias respecto a la media (periodo 1971 – 2000), en grados centígrados.
 - o Mapa 6: Desviación de las temperaturas medias respecto a la media (periodo 1971 – 2000), en tanto por ciento.
 - o Tabla 5: Temperaturas medias y desviaciones respecto a la media (periodo 1971 – 2000) por provincias y por región.
 - o Tabla 6: Temperaturas medias y desviaciones respecto a la media (periodo 1971 – 2000) por grandes cuencas.

- **PRECIPITACIONES EN EL AÑO HIDRO-METEOROLÓGICO (DEL 01/09/14 al 31/08/15).**
 - o Mapa 7: Precipitaciones totales acumuladas en el año hidro-meteorológico.
 - o Gráfico 1: Evolución de las precipitaciones en el año hidro-meteorológico.
 - o Gráfico 2: Evolución de las precipitaciones acumuladas en el año hidro-meteorológico.
 - o Tabla 7: Precipitaciones totales acumuladas y desviaciones respecto a la media (periodo 1971 – 2000) en el año hidro-meteorológico por provincias y por región.
 - o Mapa 8: Desviación de las precipitaciones totales respecto a la media (periodo 1971 – 2000) en el año hidro-meteorológico, en milímetros.
 - o Mapa 9: Desviación de las precipitaciones totales respecto a la media (periodo 1971 – 2000) en el año hidro-meteorológico, en tanto por ciento.
 - o Tabla 8: Precipitaciones totales y desviaciones respecto a la media (periodo 1971 – 2000) en el año hidro-meteorológico por grandes cuencas.

- **PRECIPITACIONES ACUMULADAS EN EL AÑO NATURAL (DEL 01/01/15 al 31/08/15).**
 - o Mapa 10: Precipitaciones totales acumuladas en el año natural.
 - o Gráfico 3: Evolución de las precipitaciones en el año natural.
 - o Gráfico 4: Evolución de las precipitaciones acumuladas en el año natural.



- Tabla 9: Precipitaciones totales acumuladas y desviaciones respecto a la media (periodo 1971 – 2000) en el año natural por provincias y por región.
 - Mapa 11: Desviación de las precipitaciones totales respecto a la media (periodo 1971 – 2000) en el año natural, en milímetros.
 - Mapa 12: Desviación de las precipitaciones totales respecto a la media (periodo 1971 – 2000) en el año natural, en tanto por ciento.
 - Tabla 10: Precipitaciones totales y desviaciones respecto a la media (periodo 1971 – 2000) en el año natural por grandes cuencas.
- **TEMPERATURAS EN EL AÑO HIDRO-METEOROLÓGICO (DEL 01/09/14 al 31/08/15).**
- Mapa 13: Temperaturas medias en el año hidro-meteorológico.
 - Gráfico 5: Evolución de las temperaturas medias en el año hidro-meteorológico.
 - Gráfico 6: Evolución de las temperaturas medias acumuladas en el año hidro-meteorológico.
 - Tabla 11: Temperaturas medias y desviaciones respecto a la media (periodo 1971 – 2000) en el año hidro-meteorológico por provincias y por región.
 - Mapa 14: Desviación de las temperaturas medias respecto a la media (periodo 1971 – 2000) en el año hidro-meteorológico.
 - Tabla 12: Temperaturas medias y desviaciones respecto a la media (periodo 1971 – 2000) en el año hidro-meteorológico por grandes cuencas.
- **TEMPERATURAS EN EL AÑO NATURAL (DEL 01/01/15 al 31/08/15).**
- Mapa 15: Temperaturas medias en el año natural.
 - Gráfico 7: Evolución de las temperaturas medias en el año natural.
 - Gráfico 8: Evolución de las temperaturas medias acumuladas en el año natural.
 - Tabla 13: Temperaturas medias y desviaciones respecto a la media (periodo 1971 – 2000) en el año natural por provincias y por región.
 - Mapa 16: Desviación de las temperaturas medias respecto a la media (periodo 1971 – 2000) en el año natural.
 - Tabla 14: Temperaturas medias y desviaciones respecto a la media (periodo 1971 – 2000) en el año natural por grandes cuencas.
- **INDICADORES DE SEGUIMIENTO DE LA SEQUÍA (AGOSTO 2015).**
- Gráfico 9: Índice Estandarizado de Sequía Pluviométrica.
 - Gráfico 10: Índice Estandarizado de Sequía Pluviométrica. Detalle de los últimos cinco años.
 - Mapa 17: Índice Estandarizado de Sequía Pluviométrica.
 - Mapa 18: Intensidad del déficit pluviométrico.
 - Tabla 15: Probabilidad de superar la sequía a nivel regional.



PRECIPITACIONES EN AGOSTO DE 2015.

Mapa 1: Precipitaciones totales.

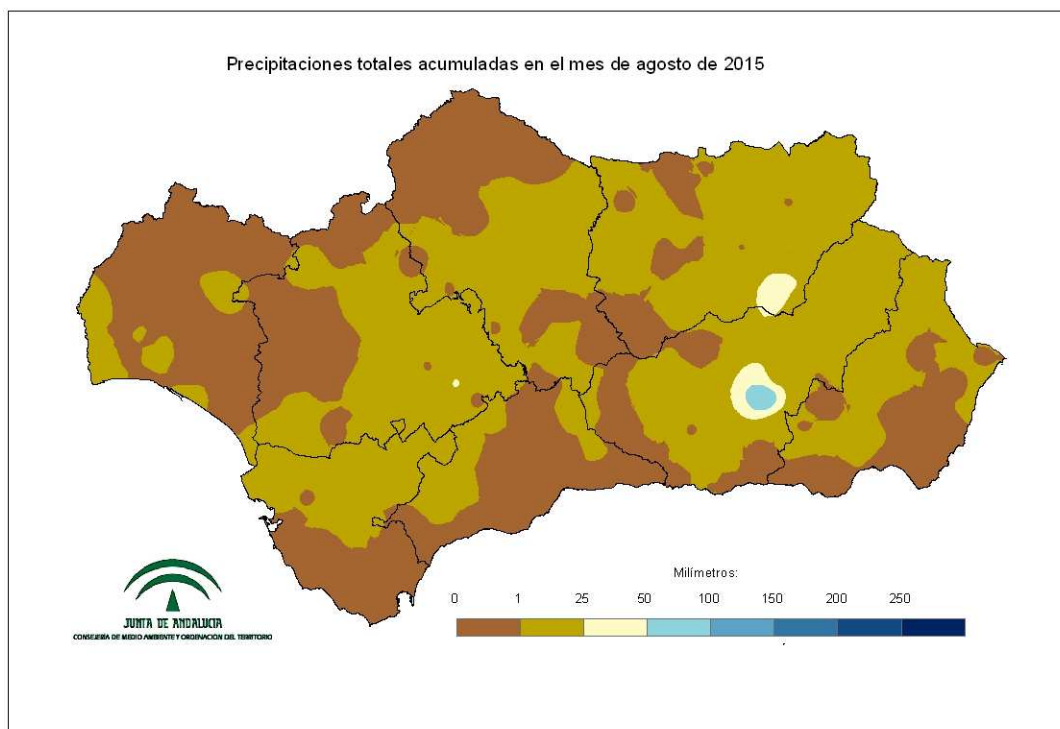


Tabla 1: Precipitaciones totales a nivel regional y lugar que ocupa el año actual.

RANKING	AÑO	PRECIPITACIÓN (MM)	CARACTER DEL MES
1	1987	38,8	MUY HÚMEDO
2	1952	36,3	MUY HÚMEDO
14	1976	9,8	HÚMEDO
26	1955	4,0	NORMAL
31	2015	2,9	NORMAL
41	1972	1,9	SECO
55	1960	0,7	MUY SECO
65	2008	0,1	EXTREMADAMENTE SECO
66	2014	0,1	EXTREMADAMENTE SECO

Extremadamente húmedo: Las precipitaciones sobrepasan el valor máximo registrado en el periodo de referencia 1971 – 2000.

Muy húmedo: $f < 20\%$. Las precipitaciones se encuentran en el intervalo correspondiente al 20% de los años más húmedos.

Húmedo: $20\% \leq f < 40\%$.

Normal: $40\% \leq f < 60\%$. Las precipitaciones registradas se sitúan alrededor de la mediana.

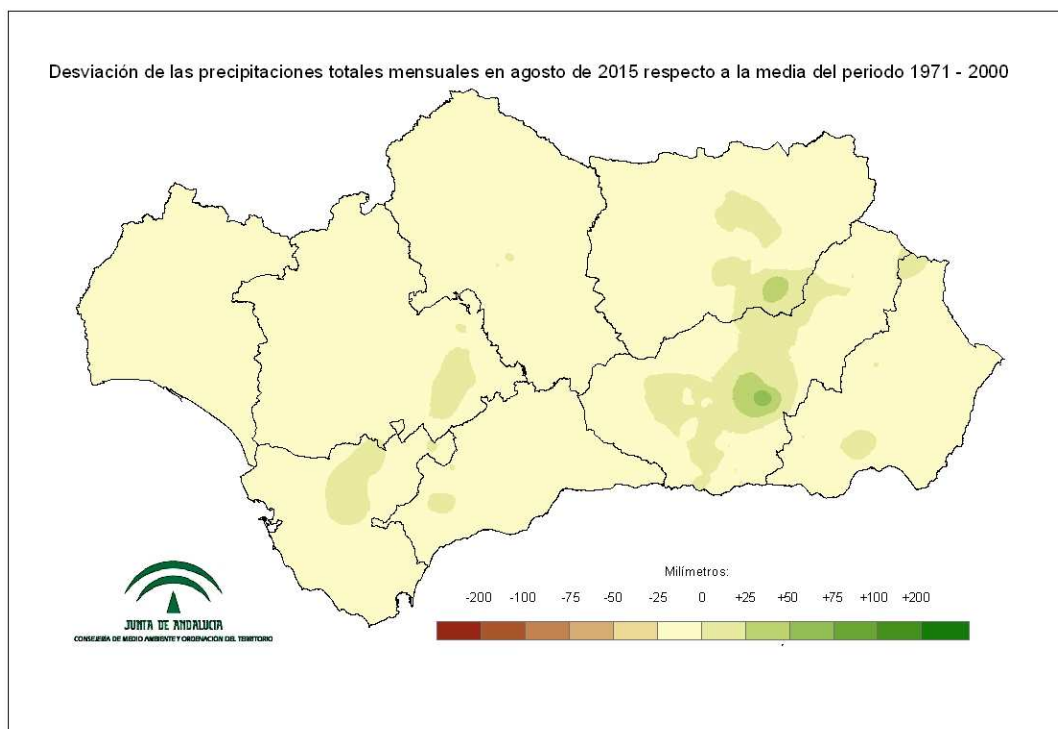
Seco: $60\% \leq f < 80\%$

Muy seco: $f \geq 80\%$.

Extremadamente seco: Las precipitaciones no alcanzan el valor mínimo registrado en el periodo de referencia 1971 – 2000.



Mapa 2: Desviación de las precipitaciones totales respecto a la media (periodo 1971 – 2000), en milímetros.



Mapa 3: Desviación de las precipitaciones totales respecto a la media (periodo 1971 – 2000), en tanto por ciento.

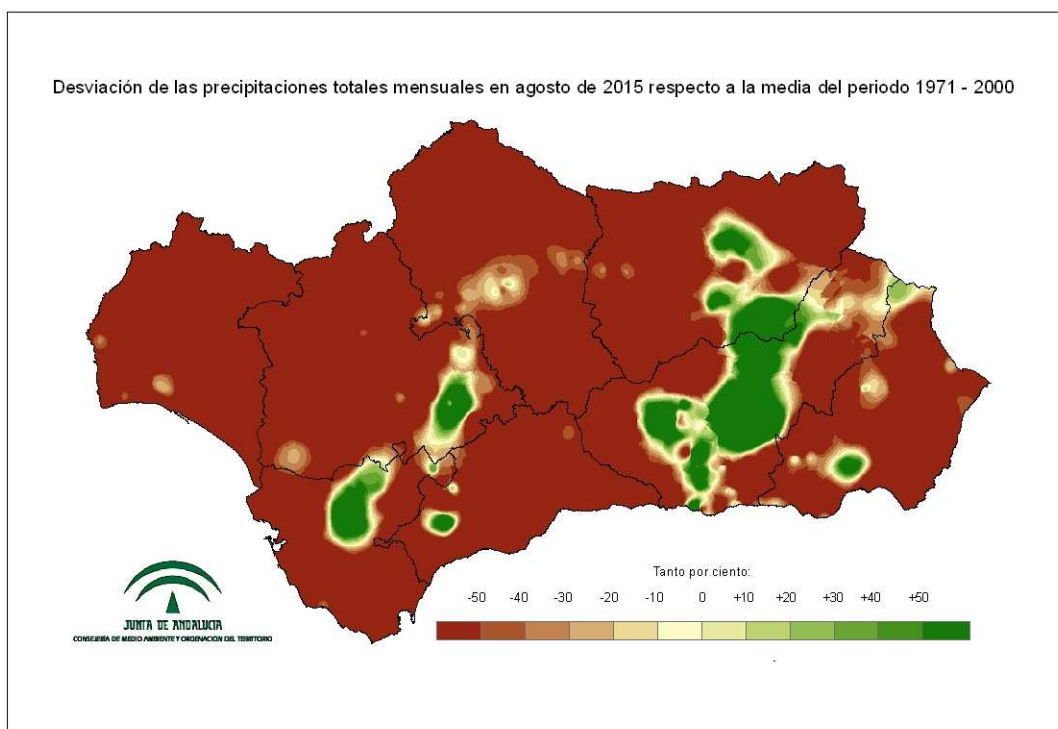


Tabla 2: Precipitaciones totales y desviación respecto a la media (periodo 1971 – 2000) por provincias y por región.

PROVINCIA / REGION	PRECIPITACION (MM)	MEDIA 1971 - 2000 (MM)	ANOMALÍA (MM)	PORCENTAJE RESPECTO A LA MEDIA (%)
ANDALUCÍA	2,9	2,6	0,3	112,4
ALMERÍA	1,8	5,0	-3,2	35,1
CÁDIZ	3,2	7,0	-3,7	46,5
CÓRDOBA	1,2	6,8	-5,6	17,8
GRANADA	7,5	7,1	0,5	106,8
HUELVA	0,6	6,1	-5,4	10,0
JAÉN	4,3	8,7	-4,4	49,1
MÁLAGA	1,1	6,8	-5,7	16,5
SEVILLA	2,3	7,2	-4,9	31,5

Tabla 3: Precipitaciones totales y desviación respecto a la media (periodo 1971 – 2000) por grandes cuencas.

CUENCA / REGION	PRECIPITACION (MM)	MEDIA 1971 - 2000 (MM)	ANOMALÍA (MM)	PORCENTAJE RESPECTO A LA MEDIA (%)
ANDALUCÍA	2,9	2,6	0,3	112,4
GUADALQUIVIR	3,8	7,4	-3,6	51,0
MEDITERRÁNEA	1,4	5,4	-3,9	26,4
ATLÁNTICA - CÁDIZ	4,0	7,3	-3,3	54,9
ATLÁNTICA - HUELVA	0,7	5,3	-4,6	13,3



TEMPERATURAS EN AGOSTO DE 2015.

Mapa 4: Temperaturas medias.

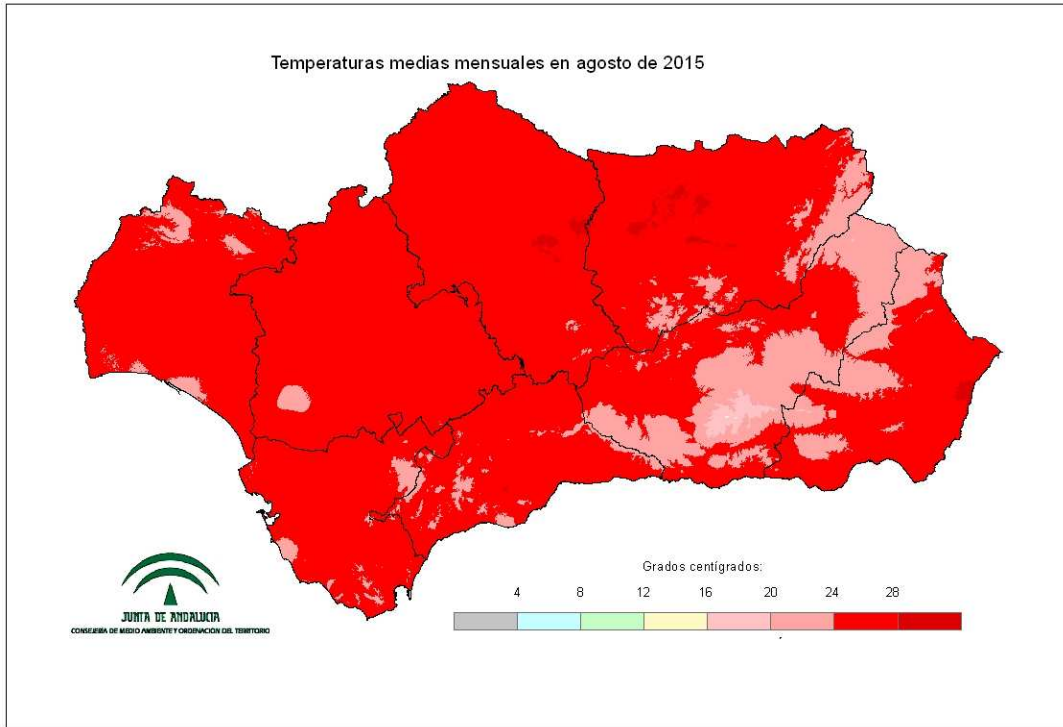


Tabla 4: Temperaturas medias* a nivel regional y lugar que ocupa el año actual.

RANKING	AGNO	SERIE_PROMEDIO	CARÁCTER
1	2012	27,5	EXTREMADAMENTE CÁLIDO
2	2010	27,2	EXTREMADAMENTE CÁLIDO
4	1991	26,9	MUY CÁLIDO
18	2015	26,1	CÁLIDO
31	2000	25,8	NORMAL
45	1987	25,2	FRÍO
57	1984	24,3	MUY FRÍO
64	1983	23,7	MUY FRÍO
65	1977	22,2	MUY FRÍO

Extremadamente cálido: Las temperaturas sobrepasan el valor máximo registrado en el periodo de referencia 1971 – 2000.

Muy cálido: $f < 20\%$. Las temperaturas se encuentran en el intervalo correspondiente al 20% de los años más cálidos.

Cálido: $20\% \leq f < 40\%$.

Normal: $40\% \leq 60\%$. Las temperaturas registradas se sitúan alrededor de la mediana.

Frío: $60\% \leq f < 80$

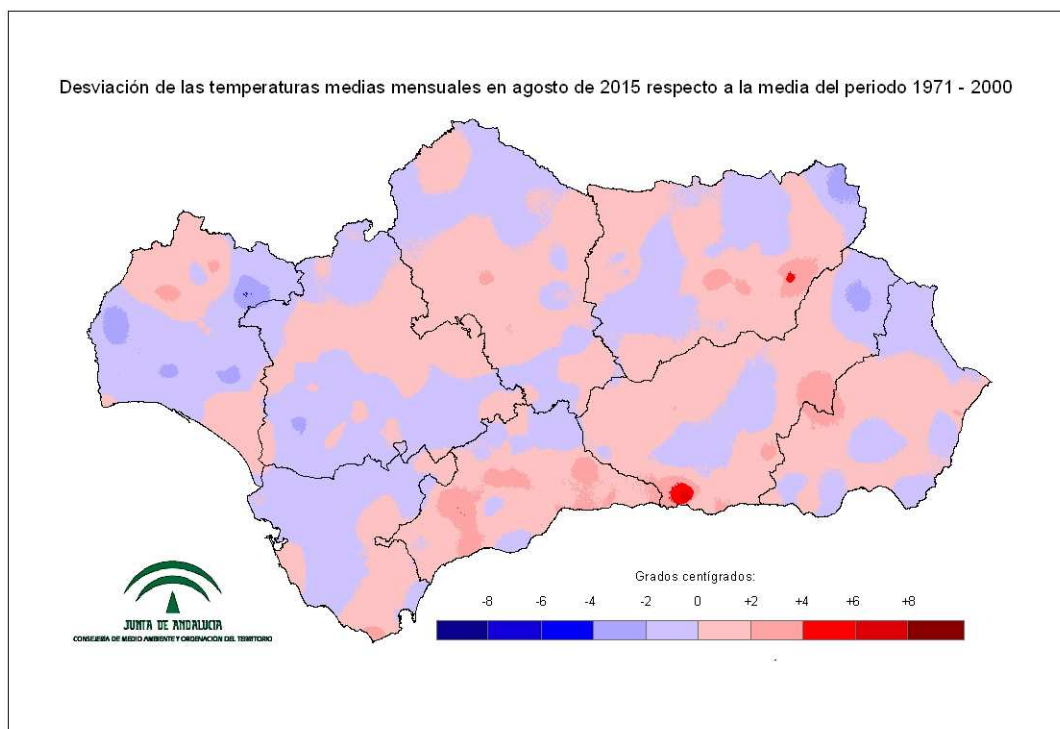
Muy frío: $f \geq 80\%$.

Extremadamente frío: Las temperaturas no alcanzan el valor mínimo registrado en el periodo de referencia 1971 – 2000.

*Los datos utilizados para construir esta serie mensual han sido obtenidos utilizando dos fuentes de datos diferentes. Los datos hasta diciembre de 2009 han sido obtenidos utilizando el banco de datos completo del Subsistema CLIMA. A partir de esa fecha han sido obtenidos utilizando únicamente datos procedentes de estaciones meteorológicas automáticas. Para la comparación de ambas series se han aplicado factores de corrección sobre los datos más recientes.



Mapa 5: Desviación de las temperaturas medias respecto a la media (periodo 1971 – 2000), en grados centígrados.



Mapa 6: Desviación de las temperaturas medias respecto a la media (periodo 1971 – 2000), en tanto por ciento.

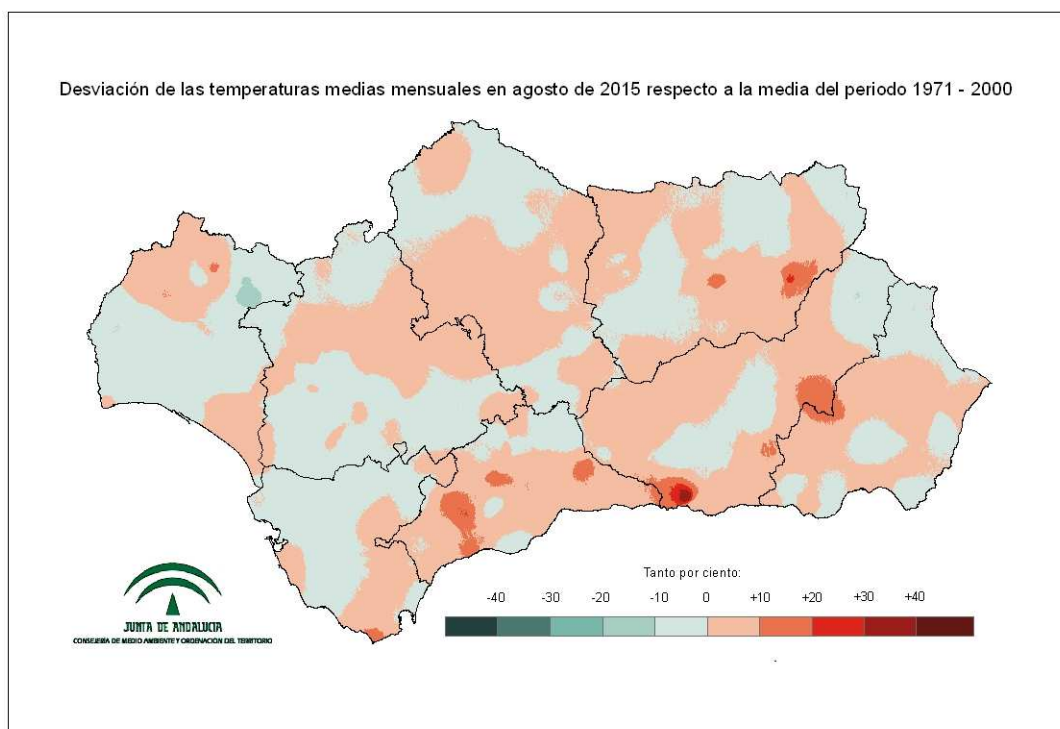


Tabla 5: Temperaturas medias y desviaciones respecto a la media (periodo 1971 – 2000) por provincias y por región.

PROVINCIA / REGION	TEMPERATURA (°C)	MEDIA 1971 - 2000 (°C)	DESVIACIÓN (°C)
ANDALUCÍA	26,1	25,3	0,8
ALMERÍA	25,2	24,8	0,3
CÁDIZ	25,1	25,3	-0,2
CÓRDOBA	26,4	26,2	0,2
GRANADA	23,7	23,1	0,6
HUELVA	25,0	25,5	-0,5
JAÉN	26,0	25,8	0,2
MÁLAGA	25,5	24,5	1,0
SEVILLA	26,2	26,3	-0,1

Tabla 6: Temperaturas medias y desviaciones respecto a la media (periodo 1971 – 2000) por grandes cuencas.

CUENCA / REGION	TEMPERATURA (°C)	MEDIA 1971 - 2000 (°C)	DESVIACIÓN (°C)
ANDALUCÍA	26,1	25,3	0,8
GUADALQUIVIR	25,7	25,5	0,1
MEDITERRÁNEA	25,1	24,3	0,8
ATLÁNTICA - CÁDIZ	25,1	25,4	-0,3
ATLÁNTICA - HUELVA	25,1	26,0	-0,8



PRECIPITACIONES EN EL AÑO HIDRO-METEOROLÓGICO (DEL 01/09/14 al 31/08/15).

Mapa 7: Precipitaciones totales acumuladas en el año hidro-meteorológico.

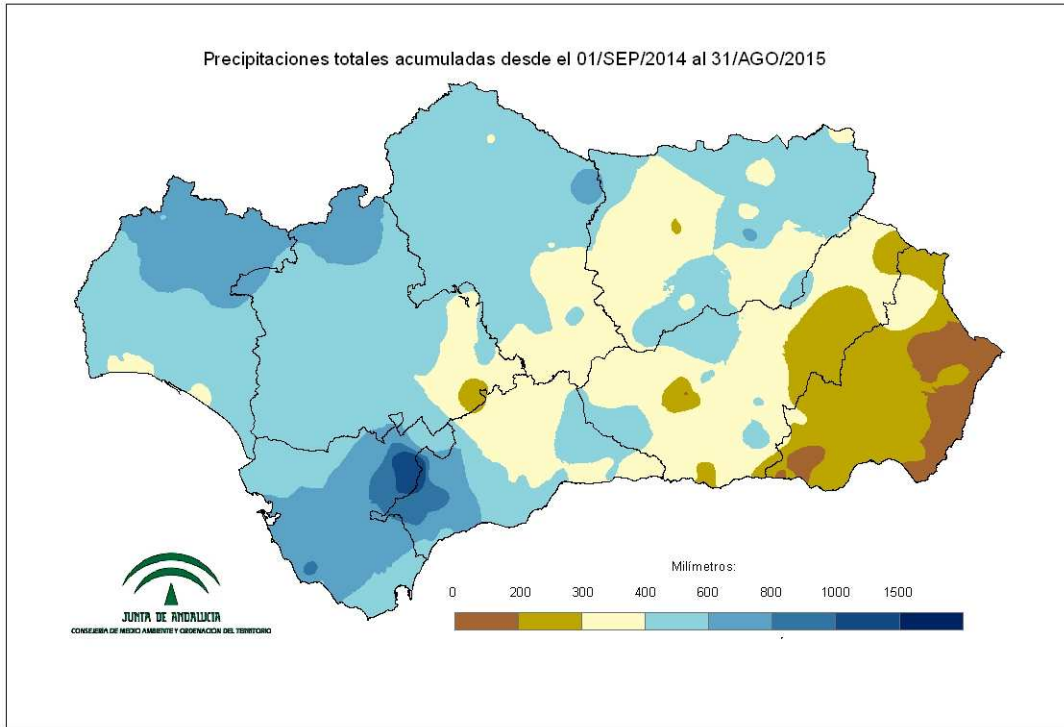


Gráfico 1: Evolución de las precipitaciones en el año hidro-meteorológico.

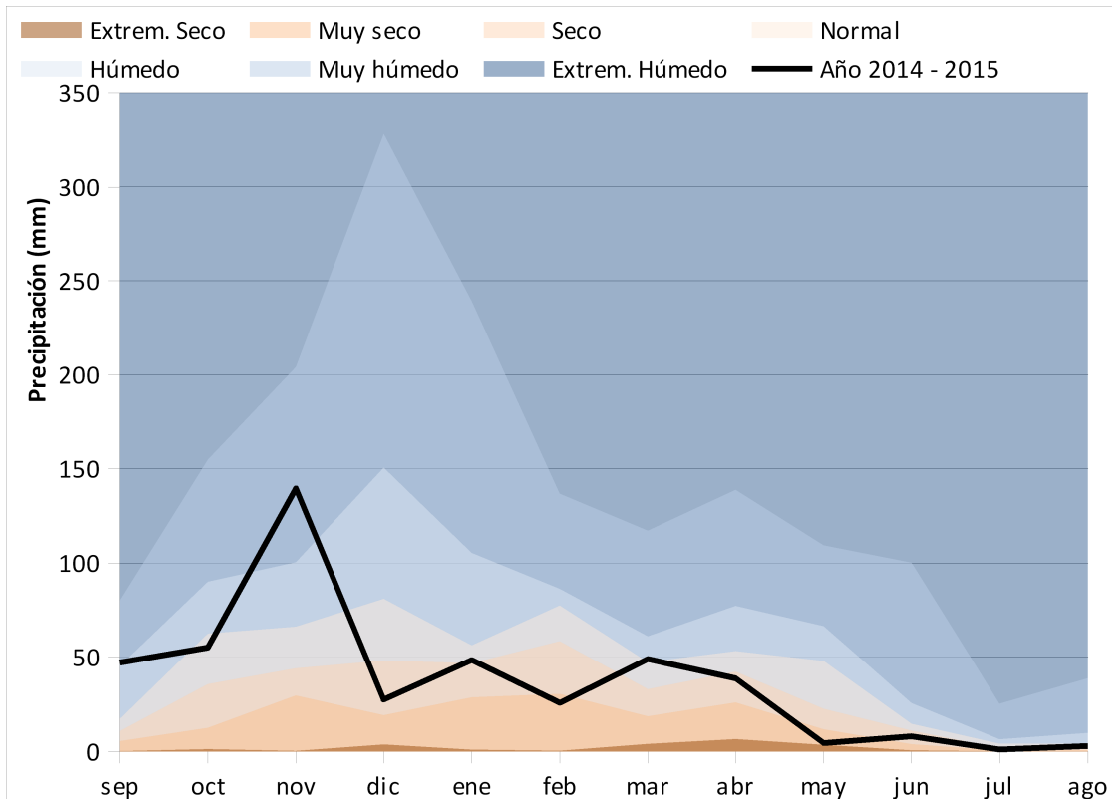


Gráfico 2: Evolución de las precipitaciones acumuladas en el año hidro-meteorológico.

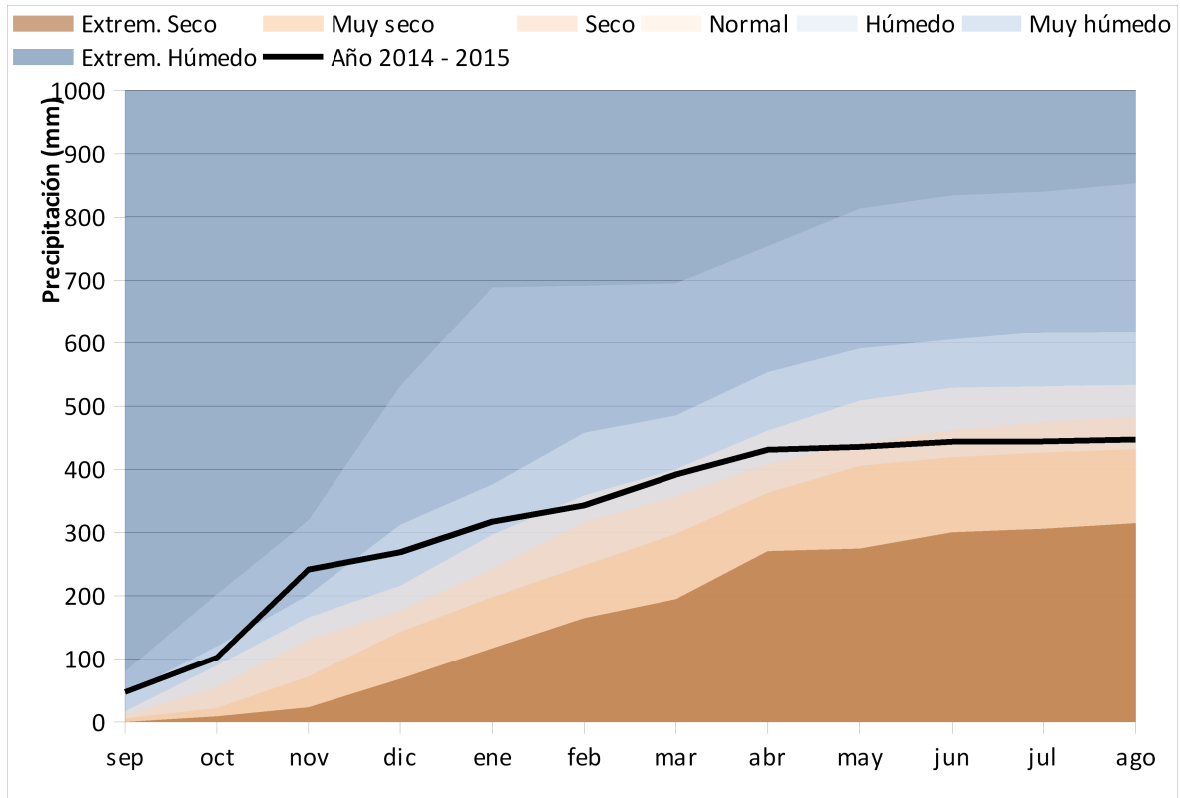
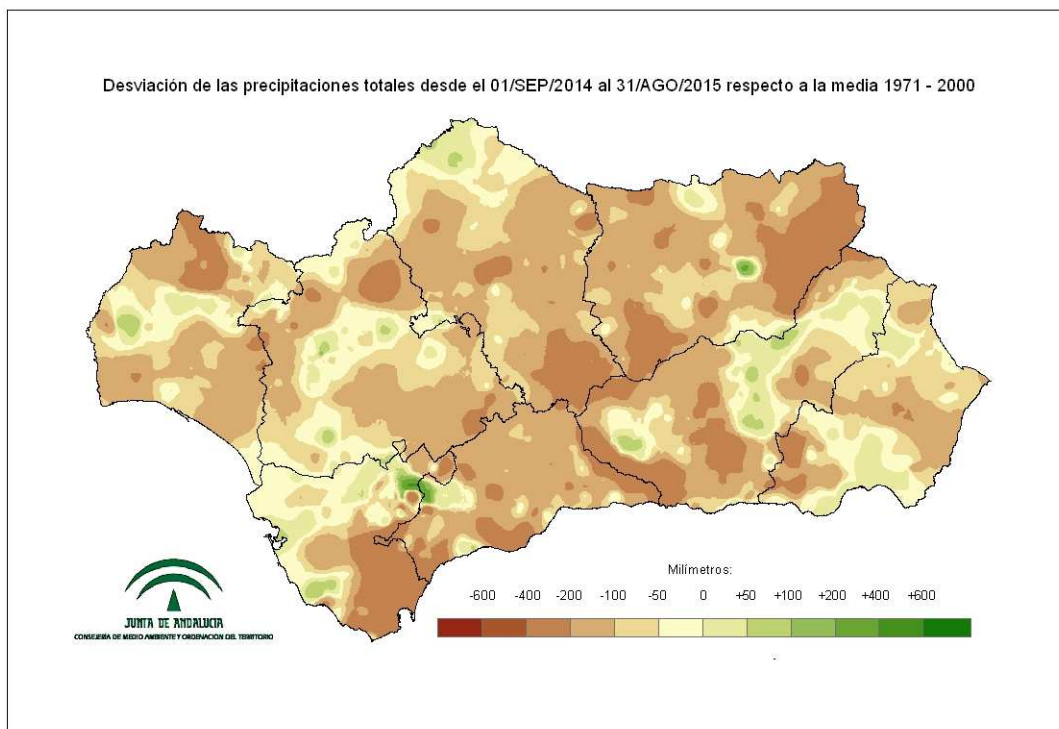


Tabla 7: Precipitaciones totales acumuladas y desviaciones respecto a la media (periodo 1971 – 2000) en el año hidro-meteorológico por provincias y por región.

PROVINCIA / REGION	PRECIPITACION (MM)	MEDIA 1971 - 2000 (MM)	ANOMALÍA (MM)	PORCENTAJE RESPECTO A LA MEDIANA / MEDIA (%)
ANDALUCÍA	447,0	445,3	1,8	100,4
ALMERÍA	229,0	310,2	-81,2	73,8
CÁDIZ	657,9	781,4	-123,4	84,2
CÓRDOBA	460,0	581,7	-121,7	79,1
GRANADA	346,0	459,1	-113,1	75,4
HUELVA	559,4	667,3	-107,9	83,8
JAÉN	404,5	579,5	-175,1	69,8
MÁLAGA	487,3	639,1	-151,8	76,3
SEVILLA	488,7	583,3	-94,6	83,8



Mapa 8: Desviación de las precipitaciones totales respecto a la media (periodo 1971 – 2000) en el año hidro-meteorológico, en milímetros.



Mapa 9: Desviación de las precipitaciones totales respecto a la media (periodo 1971 – 2000) en el año hidro-meteorológico, en tanto por ciento.

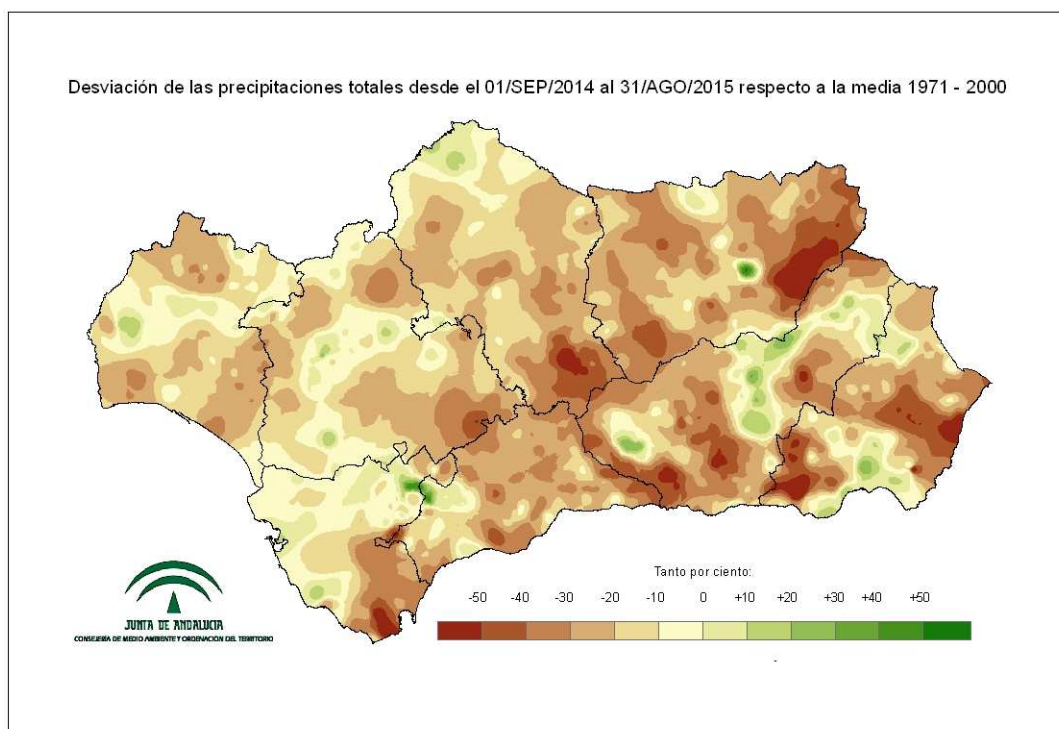


Tabla 8: Precipitaciones totales y desviaciones respecto a la media (periodo 1971 – 2000) en el año hidro-meteorológico por grandes cuencas.

CUENCA / REGION	PRECIPITACION (MM)	MEDIA 1971 - 2000 (MM)	ANOMALÍA (MM)	PORCENTAJE RESPECTO A LA MEDIA (%)
ANDALUCÍA	447,0	445,3	1,8	100,4
GUADALQUIVIR	433,0	556,3	-123,3	77,8
MEDITERRÁNEA	364,4	507,4	-143,0	71,8
ATLÁNTICA - CÁDIZ	678,1	755,4	-77,3	89,8
ATLÁNTICA - HUELVA	558,9	657,5	-98,6	85,0



PRECIPITACIONES ACUMULADAS EN EL AÑO NATURAL (DEL 01/01/15 al 31/08/15).

Mapa 10: Precipitaciones totales acumuladas en el año natural.

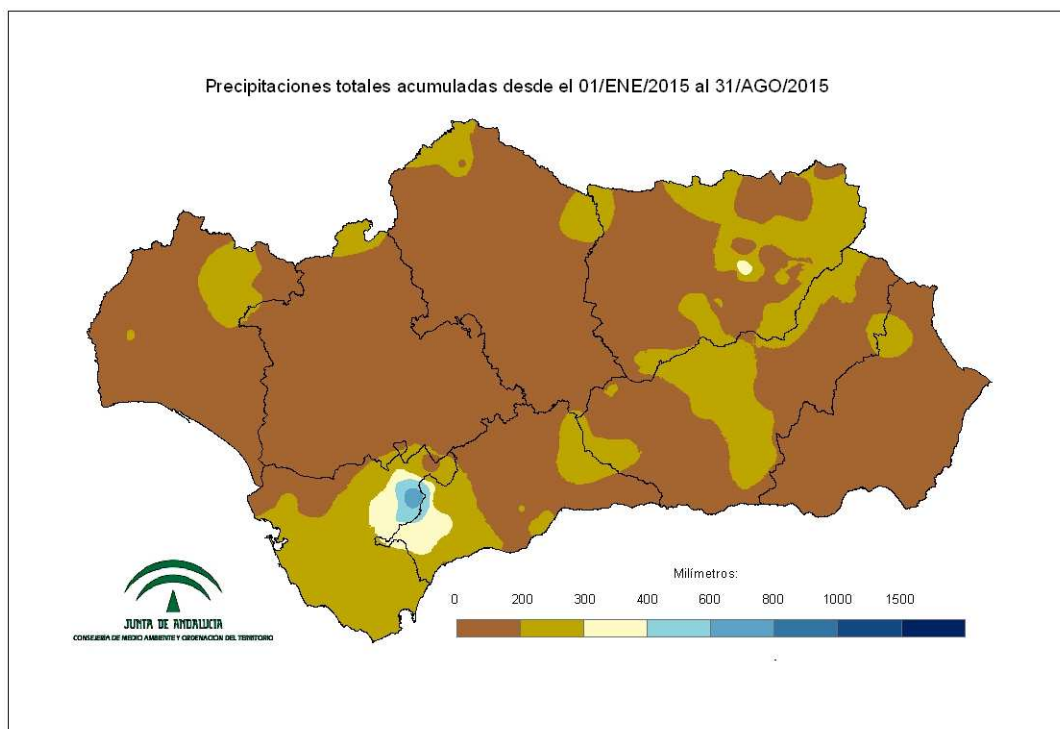


Gráfico 3: Evolución de las precipitaciones en el año natural.

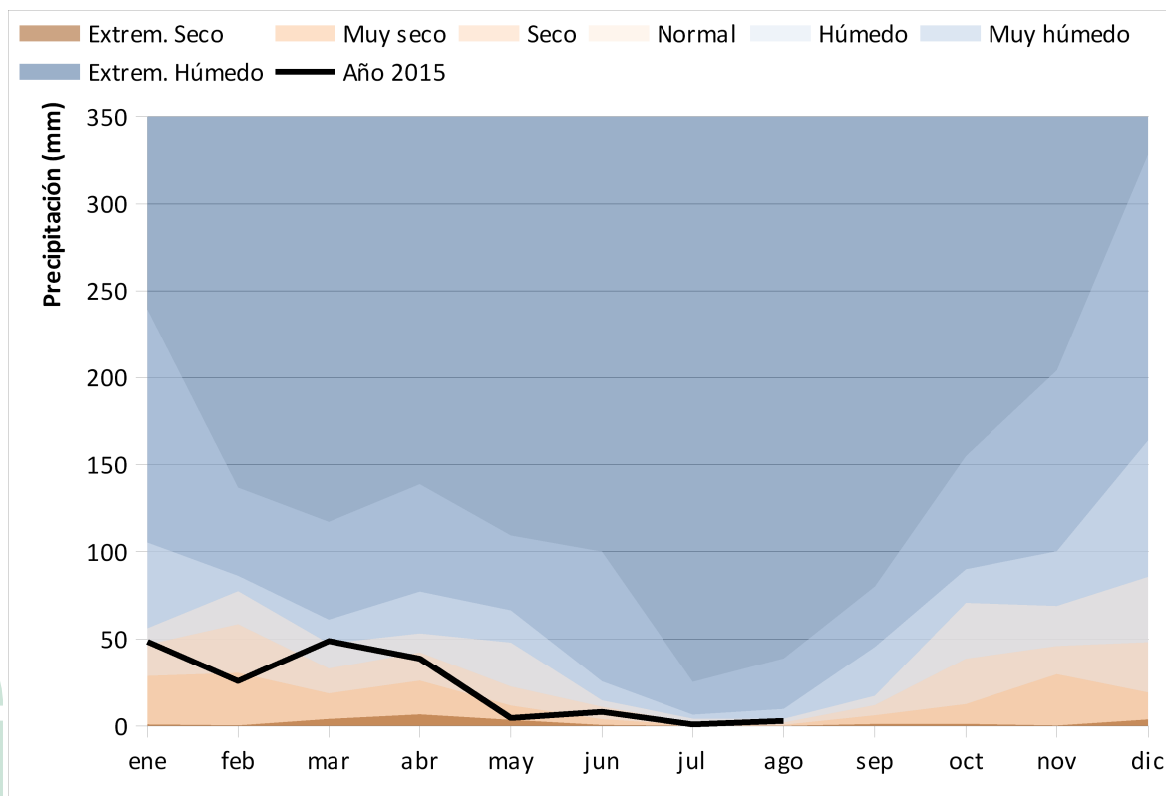


Gráfico 4: Evolución de las precipitaciones acumuladas en el año natural.

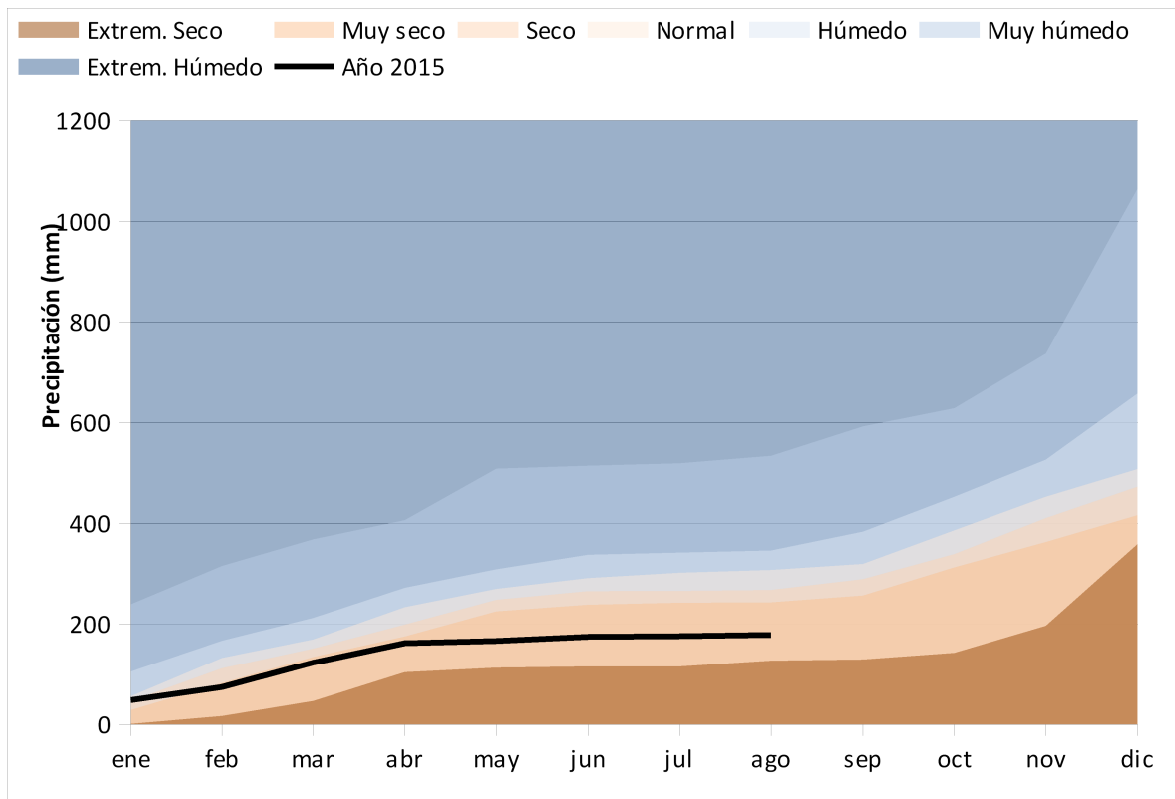
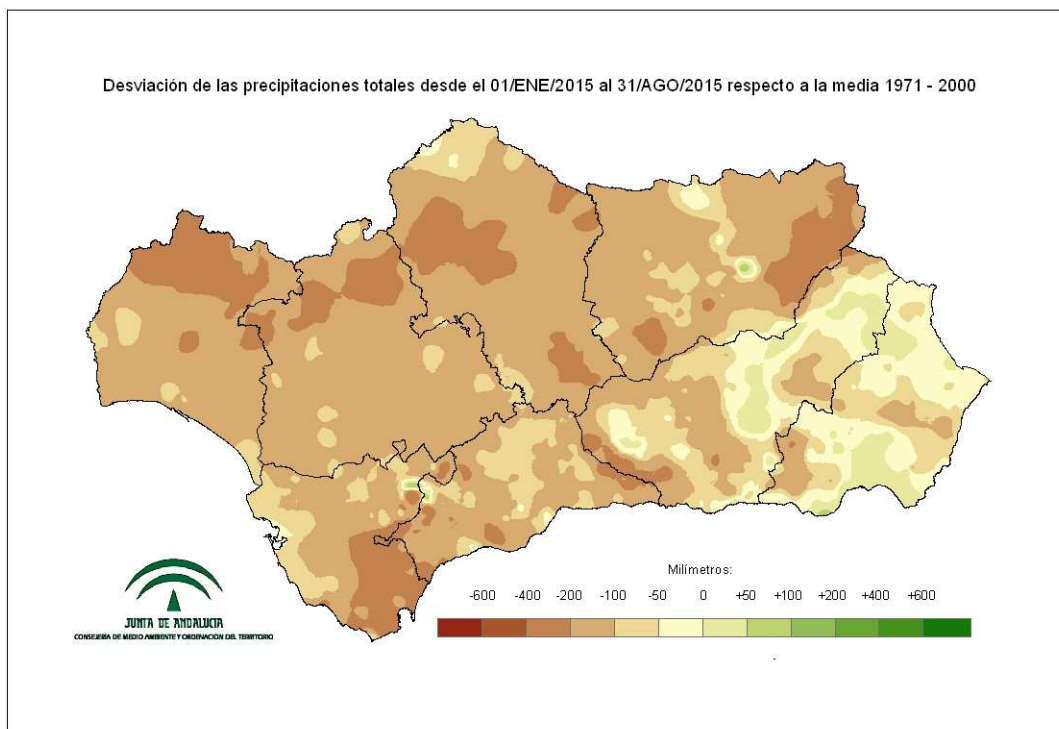


Tabla 9: Precipitaciones totales acumuladas y desviaciones respecto a la media (periodo 1971 – 2000) en el año natural por provincias y por región.

PROVINCIA / REGION	PRECIPITACION (MM)	MEDIA 1971 - 2000 (MM)	DESVIACIÓN (MM)	PORCENTAJE RESPECTO A LA MEDIANA / MEDIA (%)
ANDALUCÍA	178,1	251,9	-73,8	70,7
ALMERÍA	131,6	175,1	-43,6	75,1
CÁDIZ	251,8	410,6	-158,9	61,3
CÓRDOBA	162,9	318,5	-155,6	51,2
GRANADA	186,3	266,3	-80,0	70,0
HUELVA	168,8	345,6	-176,8	48,8
JAÉN	192,1	342,8	-150,8	56,0
MÁLAGA	206,6	338,5	-131,9	61,0
SEVILLA	154,3	304,3	-149,9	50,7



Mapa 11: Desviación de las precipitaciones totales respecto a la media (periodo 1971 – 2000) en el año natural, en milímetros.



Mapa 12: Desviación de las precipitaciones totales respecto a la media (periodo 1971 – 2000) en el año natural, en tanto por ciento.

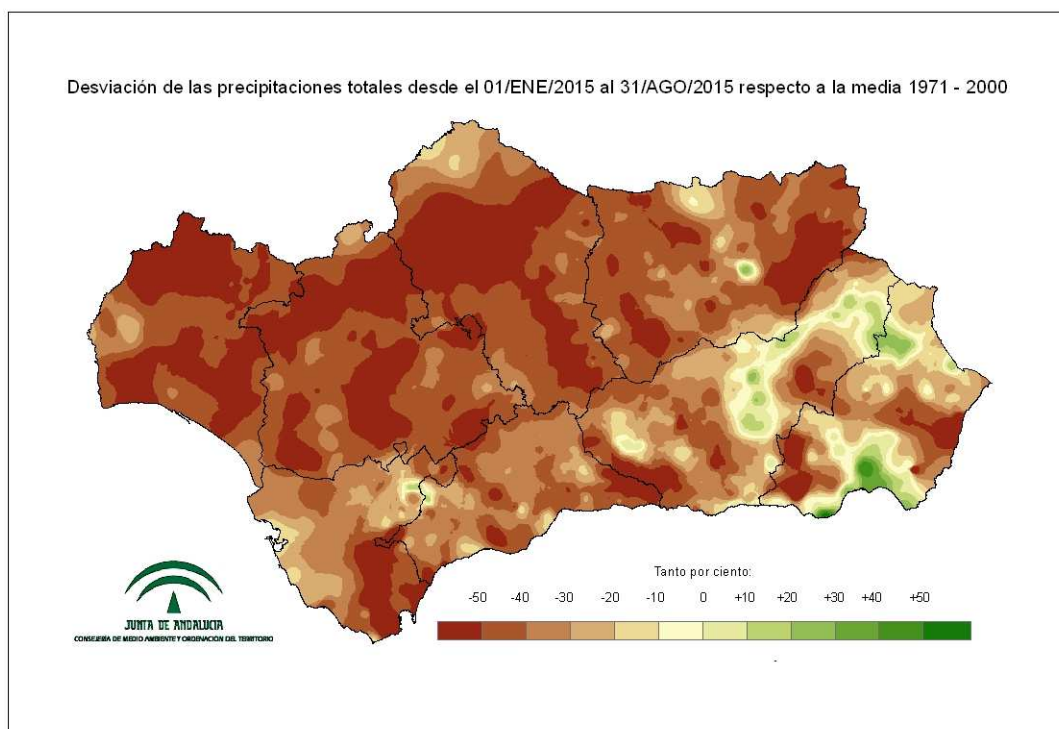


Tabla 10: Precipitaciones totales y desviaciones respecto a la media (periodo 1971 – 2000) en el año natural por grandes cuencas.

CUENCA / REGION	PRECIPITACION (MM)	MEDIA 1971 - 2000 (MM)	DESVIACIÓN (MM)	PORCENTAJE RESPECTO A LA MEDIANA / MEDIA (%)
ANDALUCÍA	178,1	251,9	-73,8	70,7
GUADALQUIVIR	171,2	308,4	-137,2	55,5
MEDITERRÁNEA	171,3	273,8	-102,5	62,6
ATLÁNTICA - CÁDIZ	260,8	396,5	-135,7	65,8
ATLÁNTICA - HUELVA	166,9	339,2	-172,3	49,2



TEMPERATURAS EN EL AÑO HIDRO-METEOROLÓGICO (DEL 01/09/14 al 31/08/15).

Mapa 13: Temperaturas medias en el año hidro-meteorológico.

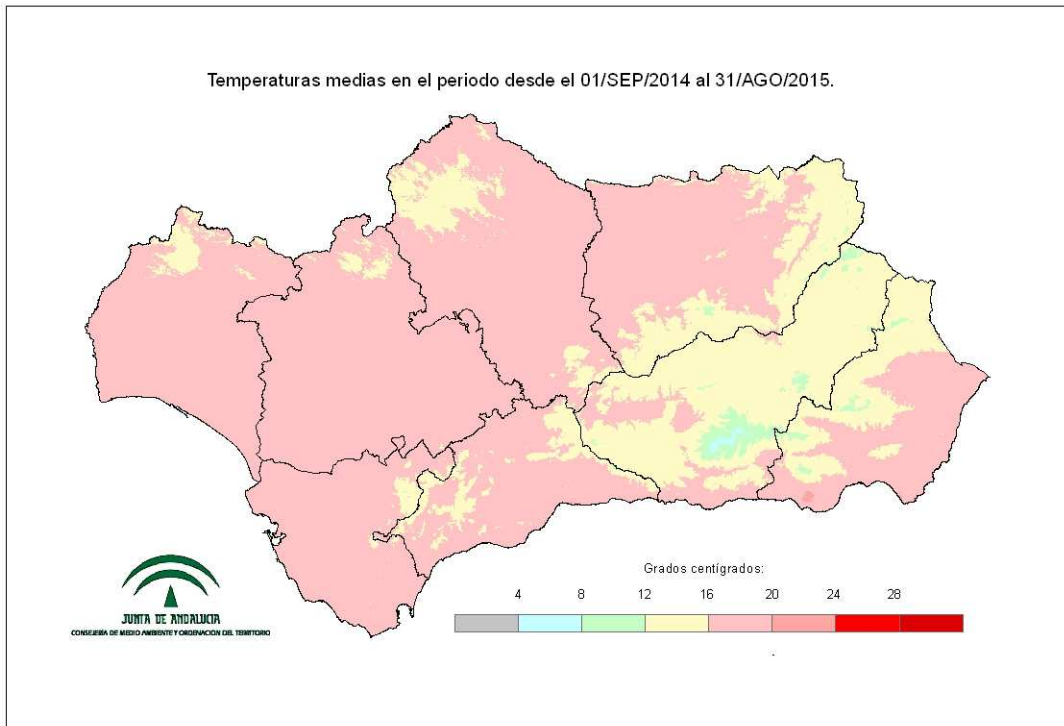


Gráfico 5: Evolución de las temperaturas medias en el año hidro-meteorológico.

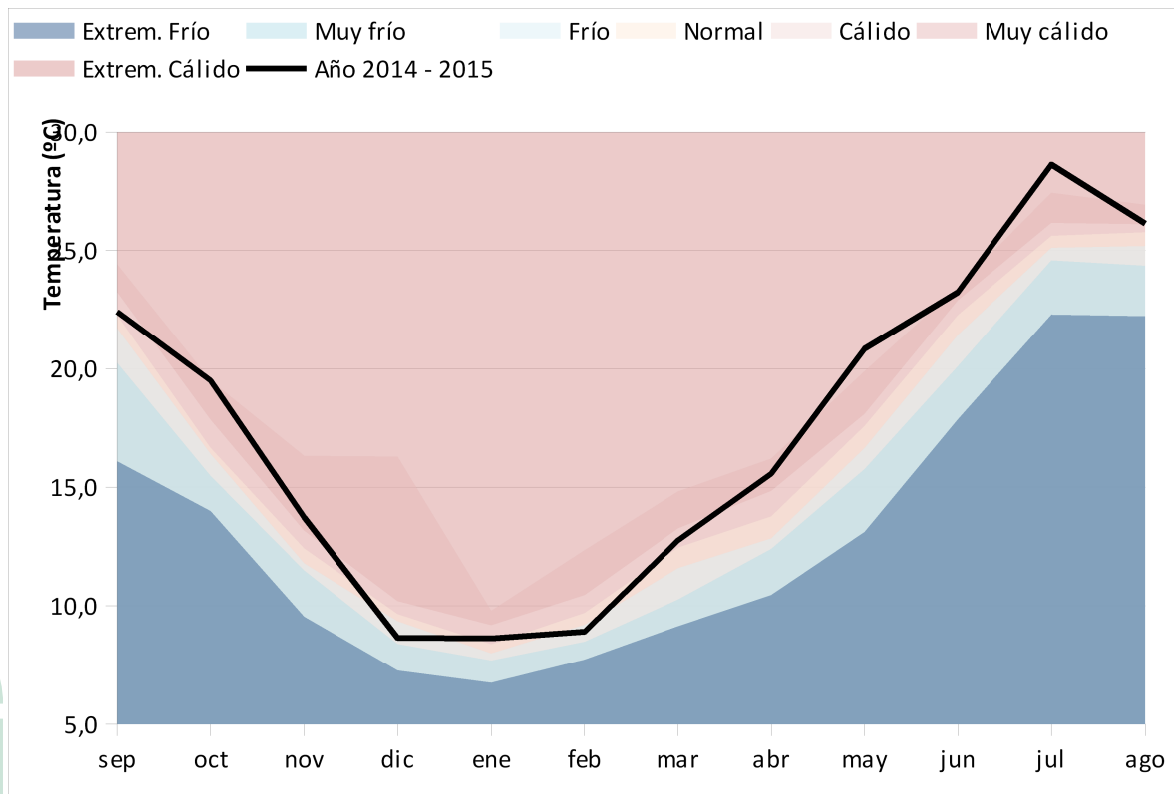


Gráfico 6: Evolución de las temperaturas medias acumuladas en el año hidro-meteorológico.

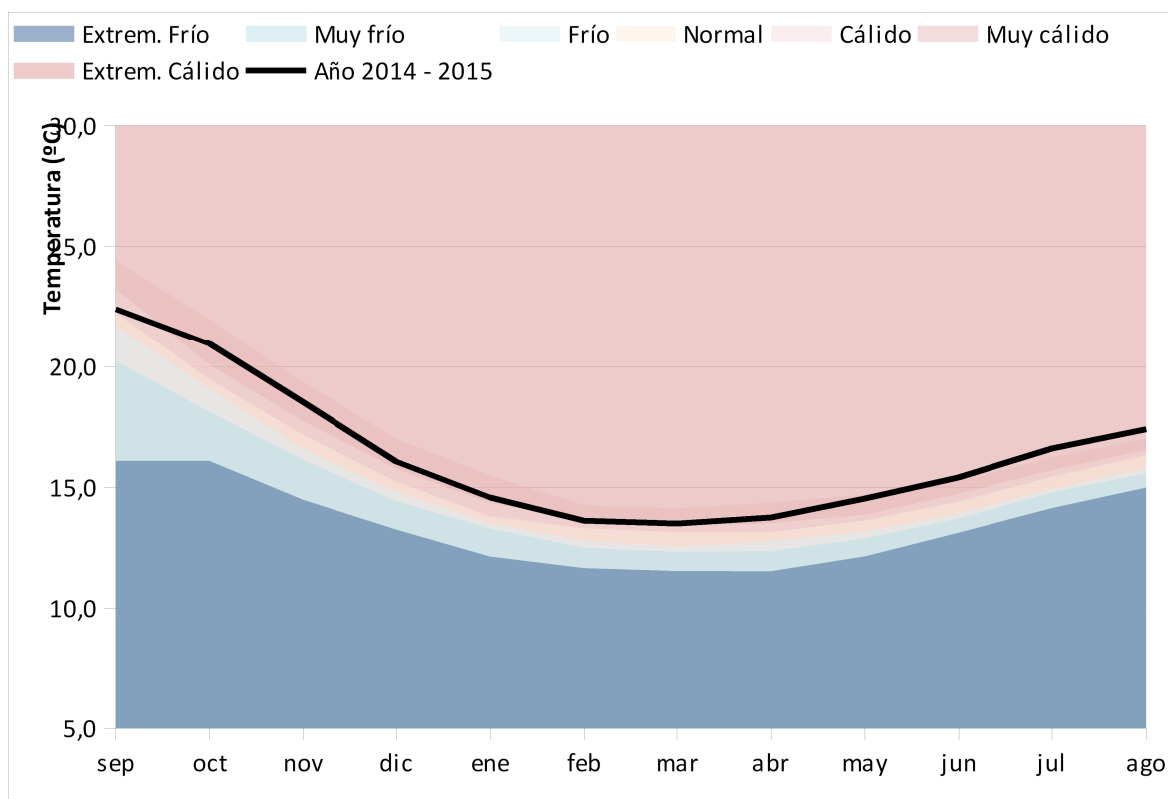


Tabla 11: Temperaturas medias y desviaciones respecto a la media (periodo 1971 – 2000) en el año hidro-meteorológico por provincias y por región.

PROVINCIA / REGION	TEMPERATURA (°C)	MEDIA 1971 - 2000 (°C)	DESVIACIÓN (°C)
ANDALUCÍA	17,4	16,0	1,4
ALMERÍA	16,4	15,9	0,5
CÁDIZ	17,8	17,5	0,2
CÓRDOBA	17,0	16,3	0,7
GRANADA	14,4	13,7	0,7
HUELVA	17,5	17,2	0,3
JAÉN	16,3	15,5	0,7
MÁLAGA	17,1	16,0	1,2
SEVILLA	17,9	17,4	0,5



Mapa 14: Desviación de las temperaturas medias respecto a la media (periodo 1971 – 2000) en el año hidro-meteorológico.

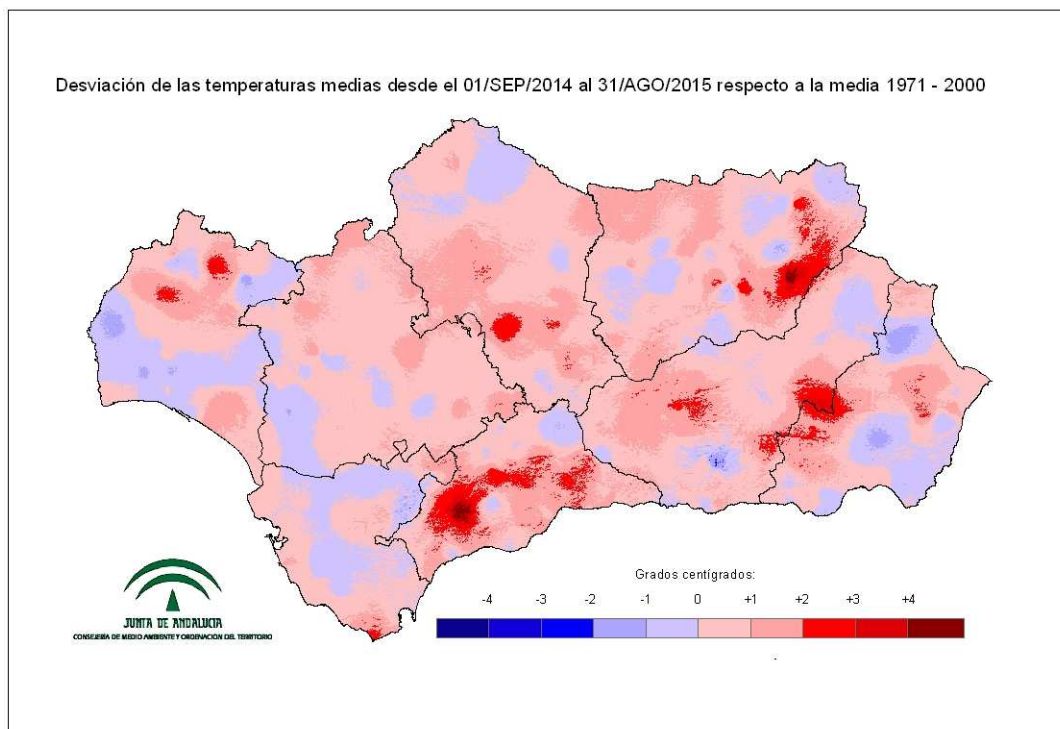


Tabla 12: Temperaturas medias y desviaciones respecto a la media (periodo 1971 – 2000) en el año hidro-meteorológico por grandes cuencas.

CUENCA / REGION	TEMPERATURA (°C)	MEDIA 1971 - 2000 (°C)	DESVIACIÓN (°C)
ANDALUCÍA	17,4	16,0	1,4
GUADALQUIVIR	16,6	16,0	0,7
MEDITERRÁNEA	16,6	15,9	0,8
ATLÁNTICA - CÁDIZ	17,7	17,5	0,2
ATLÁNTICA - HUELVA	17,9	17,6	0,3



TEMPERATURAS EN EL AÑO NATURAL (DEL 01/01/15 al 31/08/15).

Mapa 15: Temperaturas medias en el año natural.

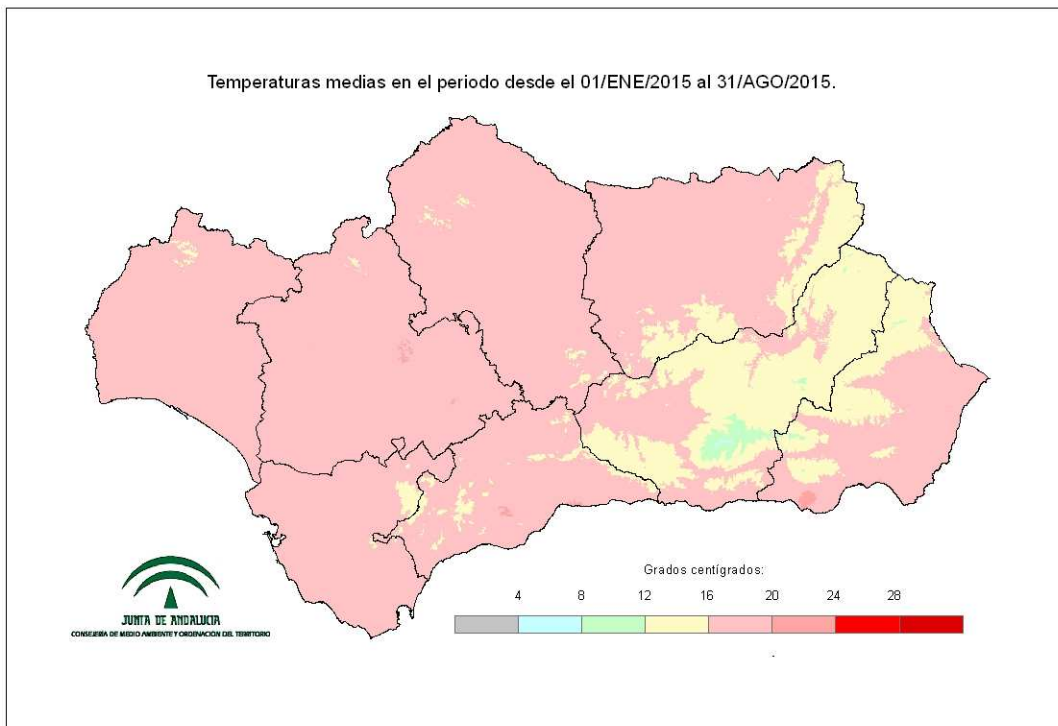


Gráfico 7: Evolución de las temperaturas medias en el año natural.

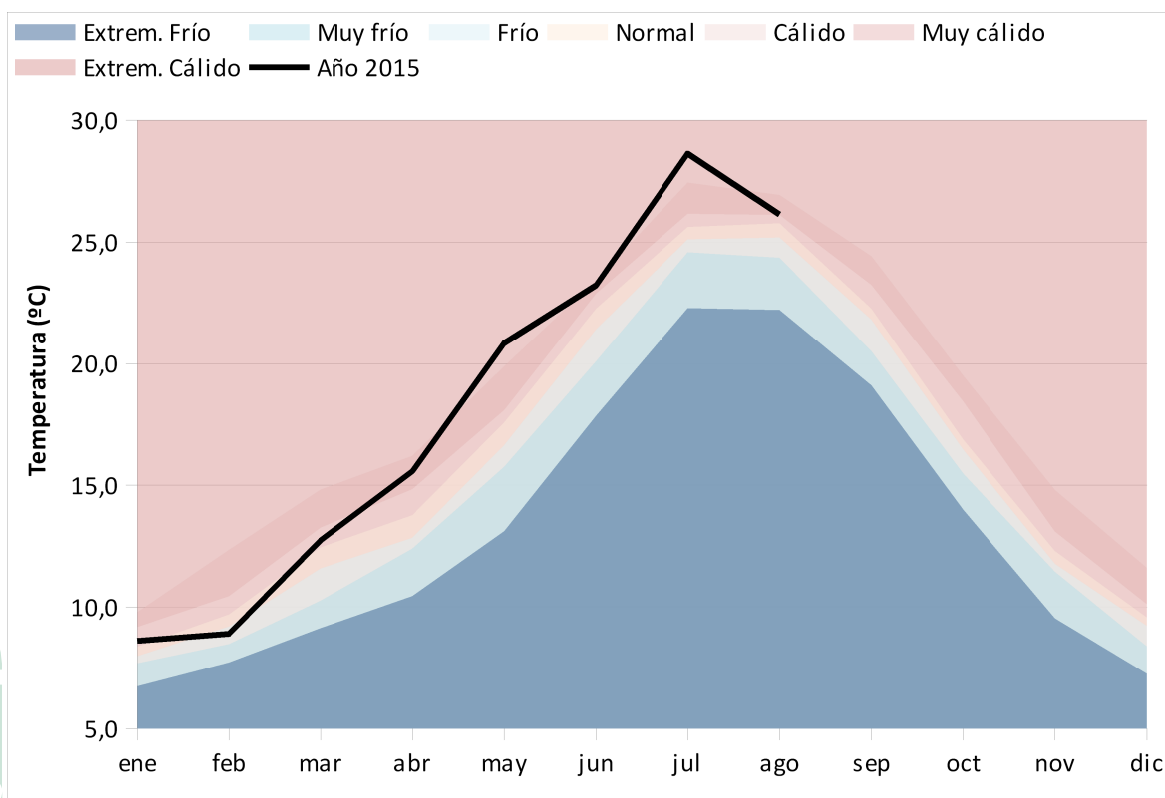


Gráfico 8: Evolución de las temperaturas medias acumuladas en el año natural.

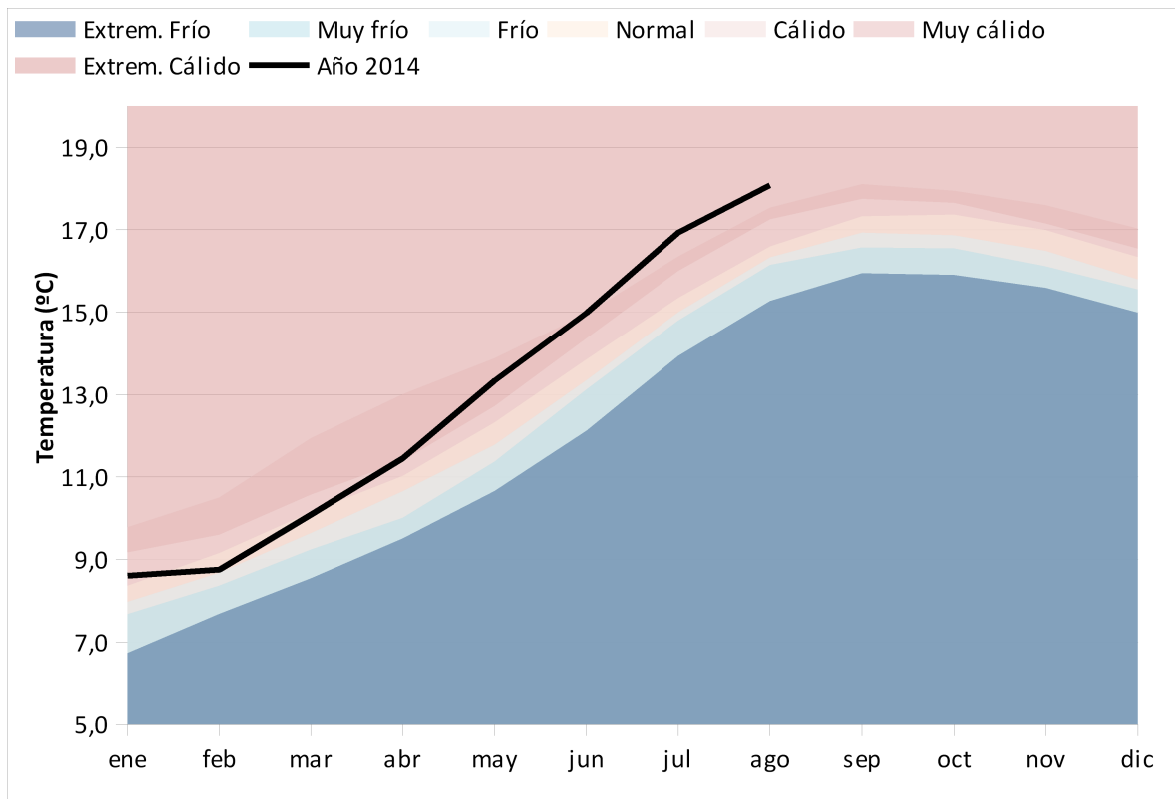


Tabla 13: Temperaturas medias y desviaciones respecto a la media (periodo 1971 – 2000) en el año natural por provincias y por región.

PROVINCIA / REGION	TEMPERATURA (°C)	MEDIA 1971 - 2000 (°C)	DESVIACIÓN (°C)
ANDALUCÍA	18,1	16,5	1,5
ALMERÍA	16,9	16,3	0,6
CÁDIZ	18,0	17,8	0,3
CÓRDOBA	17,9	16,9	0,9
GRANADA	15,2	14,3	0,9
HUELVA	18,2	17,6	0,6
JAÉN	17,3	16,3	1,0
MÁLAGA	17,6	16,3	1,3
SEVILLA	18,6	17,9	0,8



Mapa 16: Desviación de las temperaturas medias respecto a la media (periodo 1971 – 2000) en el año natural.

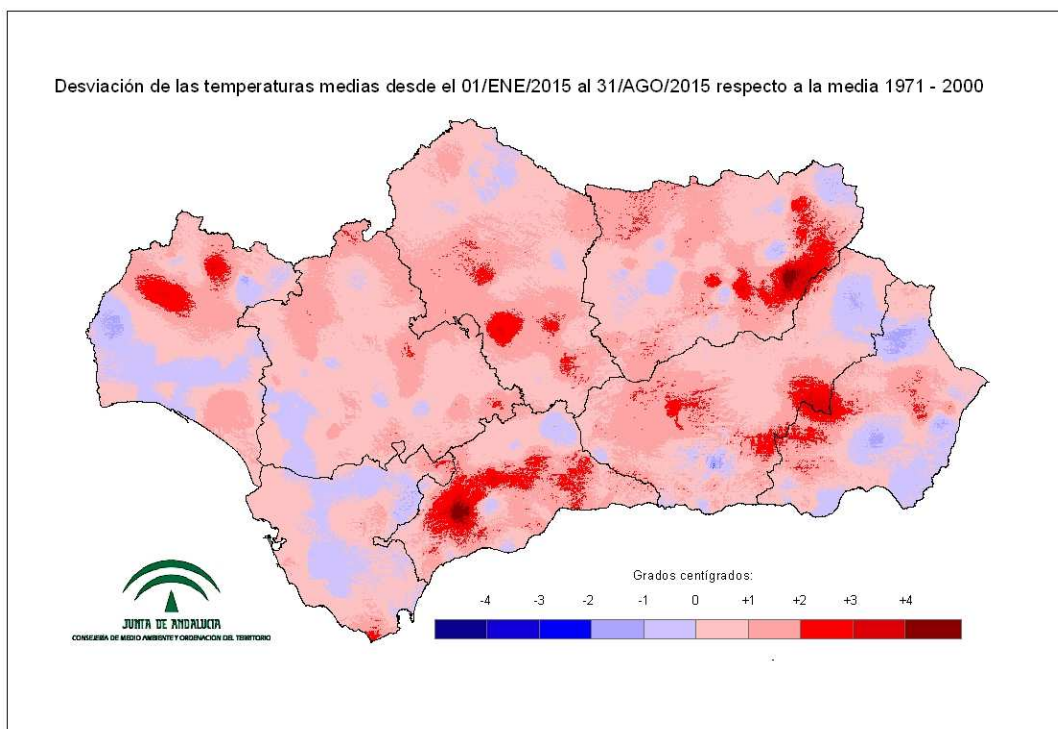


Tabla 14: Temperaturas medias y desviaciones respecto a la media (periodo 1971 – 2000) en el año natural por grandes cuencas.

CUENCA / REGION	TEMPERATURA (°C)	MEDIA 1971 - 2000 (°C)	DESVIACIÓN (°C)
ANDALUCÍA	18,1	16,5	1,5
GUADALQUIVIR	17,5	16,6	0,9
MEDITERRÁNEA	17,1	16,2	0,9
ATLÁNTICA - CÁDIZ	18,0	17,8	0,3
ATLÁNTICA - HUELVA	18,5	17,9	0,5



INDICADORES DE SEGUIMIENTO DE LA SEQUÍA (AGOSTO 2015).

Gráfico 9: Índice Estandarizado de Sequía Pluviométrica.

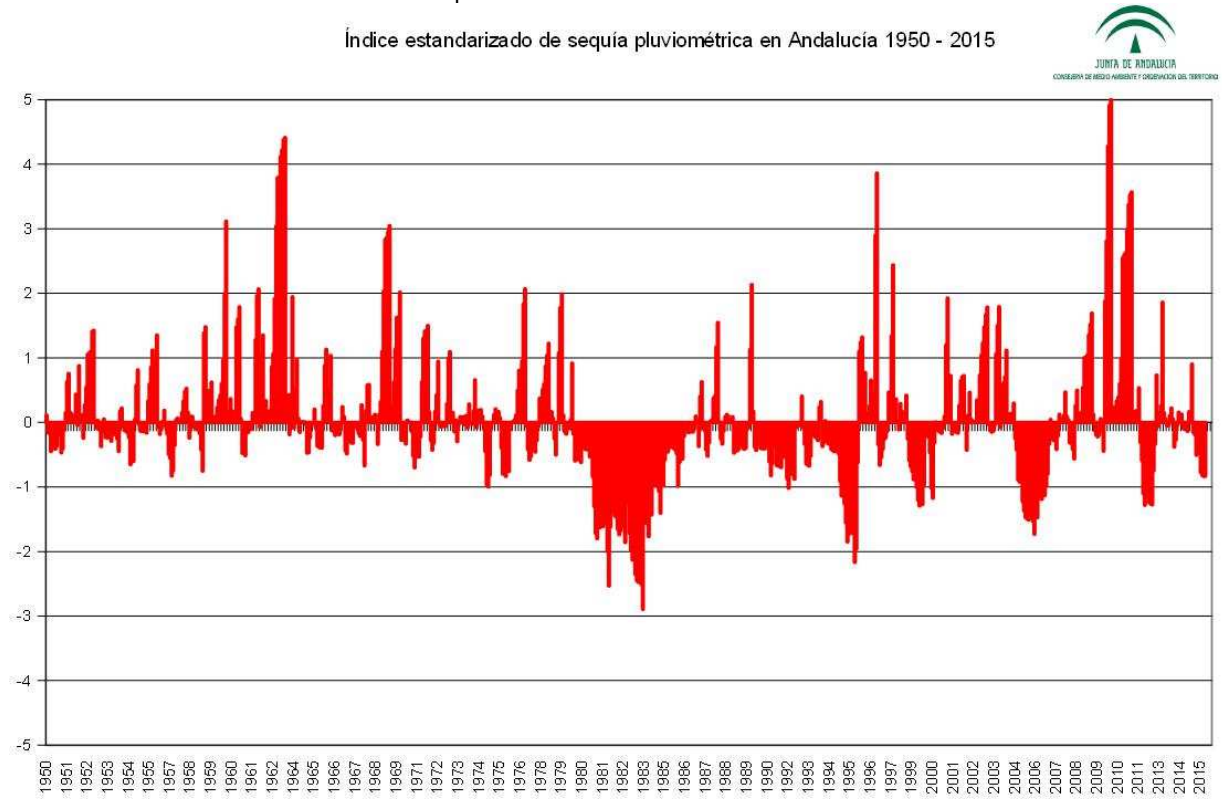
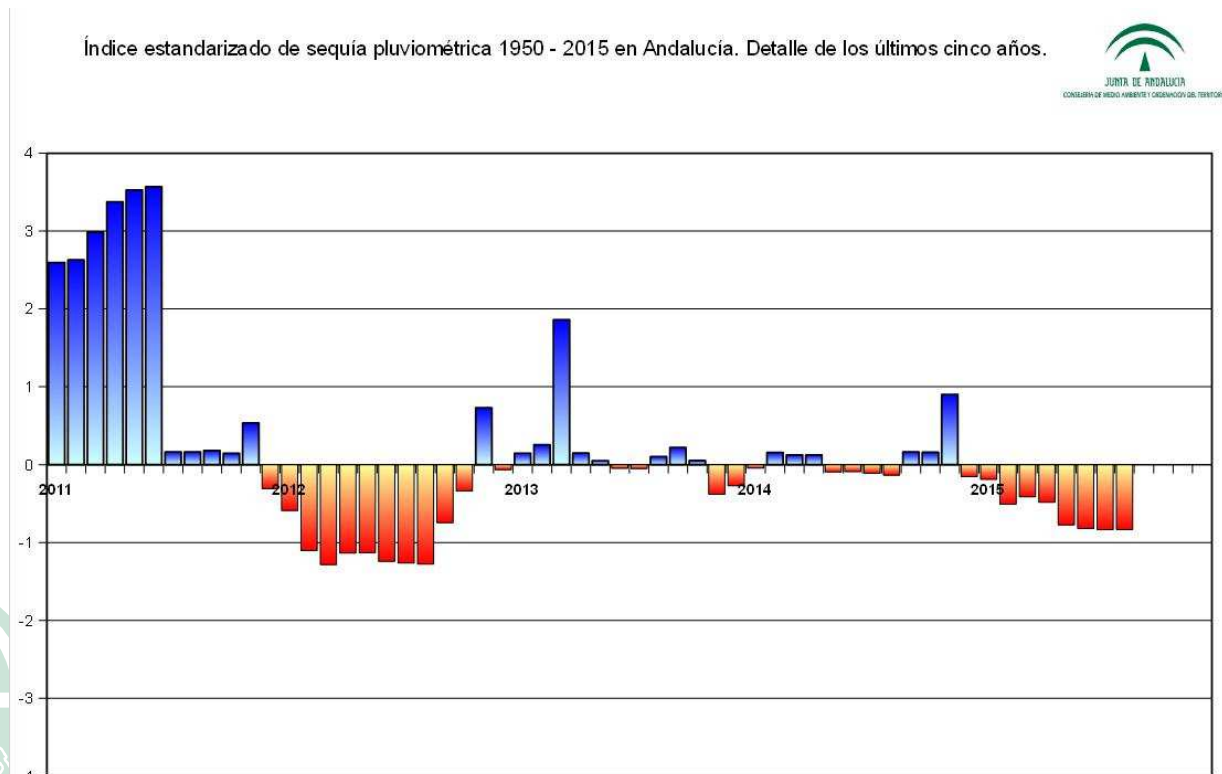
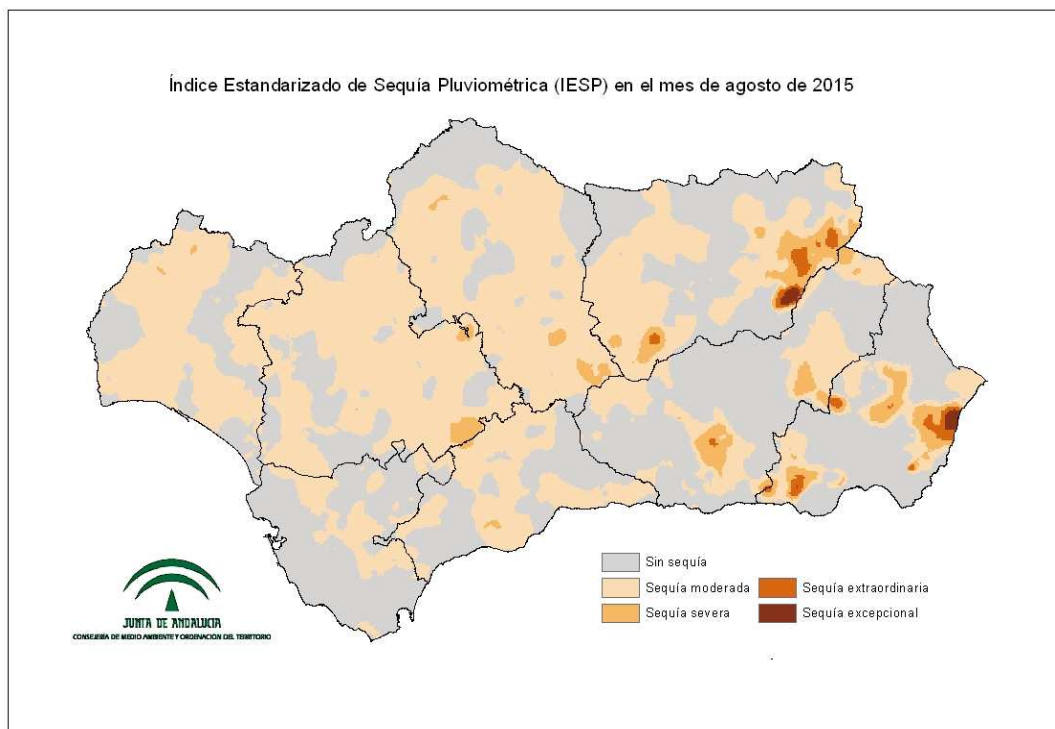


Gráfico 10: Índice Estandarizado de Sequía Pluviométrica. Detalle de los últimos cinco años.



Mapa 17: Índice Estandarizado de Sequía Pluviométrica.



Mapa 18: Intensidad del déficit pluviométrico.

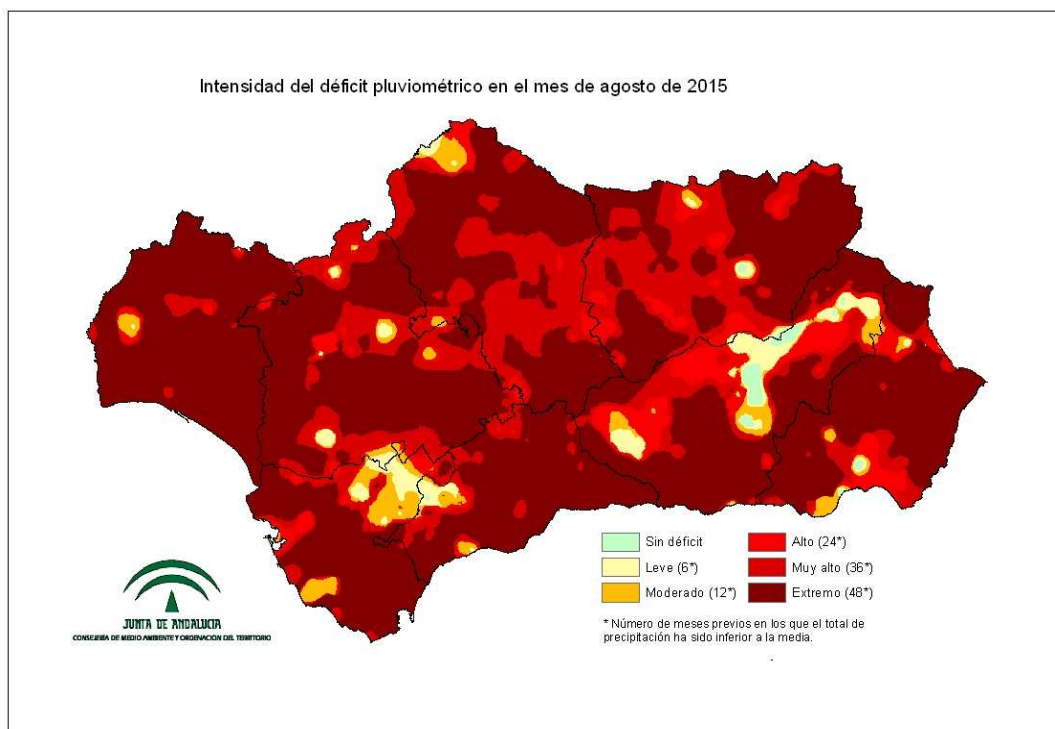


Tabla 15: Probabilidad de superar la sequía a nivel regional.

PERIODO (fecha)	PRECIPITACIÓN NECESARIA PARA SUPERAR LA SEQUÍA	PORCENTAJE SOBRE LA NORMAL	PROBABILIDAD DE OCURRENCIA (%)
1 MES (30/09/2015)	106	+606	0
3 MESES (30/11/2015)	220	+70	28
6 MESES (28/02/2016)	396	+29	38
12 MESES (31/08/2016)	535	+20	51
24 MESES (31/08/2017)	979	+10	72

7 de septiembre de 2015



