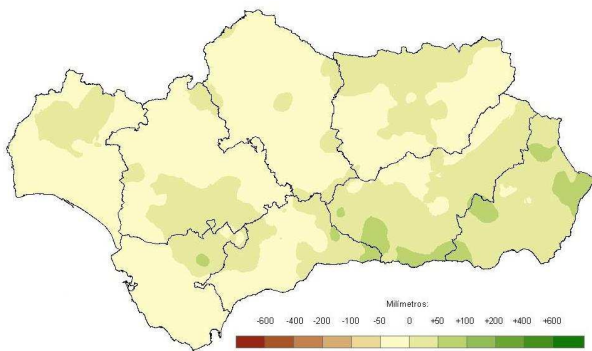


Evolución de la climatología en
el año hidro-meteorológico
2014 - 2015: septiembre de
2015
Síntesis ejecutiva

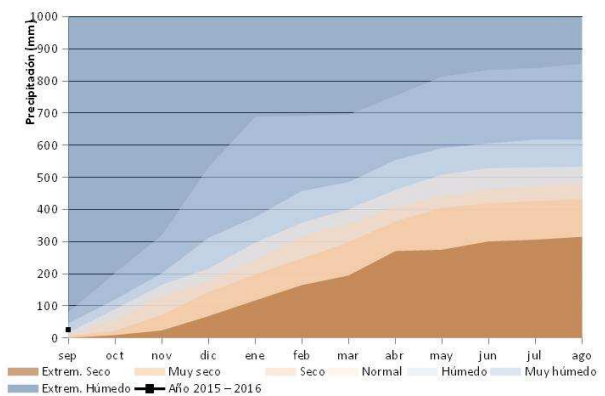
PRECIPITACIONES.

El mes de septiembre ha tenido un carácter húmedo con precipitaciones que se han situado cerca de los 26 mm., un 10% por encima de la media. Sin embargo, las lluvias han tenido una distribución irregular siendo importantes en la mitad Oriental, con máximos de hasta 100 mm. en la vertiente sur de los Sistemas Béticos, y muy escasas en la Occidental especialmente en las cuencas atlánticas.

Desviación de las precipitaciones totales respecto a la media en el año hidro-meteorológico.

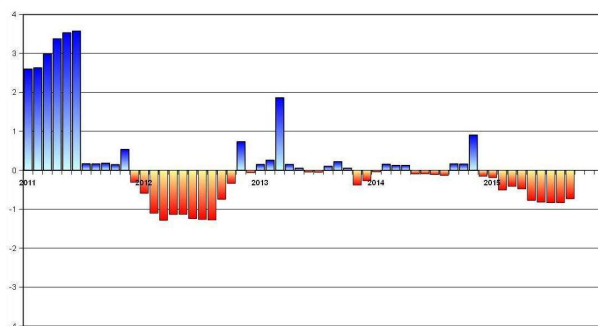


Evolución de las precipitaciones acumuladas en el año hidro-meteorológico.



El año hidro-meteorológico, al igual que el pasado, comienza en situación excedentaria y mitiga levemente la situación de sequía pluviométrica.

Índice Estandarizado de Sequía Pluviométrica. Detalle de los últimos cinco años.



Precipitaciones totales acumuladas y desviaciones respecto a la media (periodo 1971 – 2000) en el año hidro-meteorológico por provincias y por región.

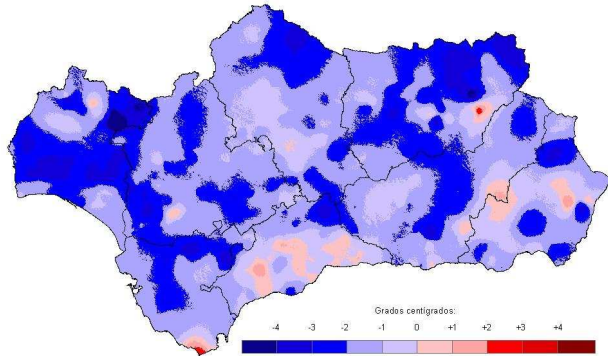
PROVINCIA / REGIÓN	PRECIPITACION (MM)	MEDIA 1971 - 2000 (MM)	ANOMALÍA (MM)	PORCENTAJE RESPECTO A LA MEDIA (%)
ANDALUCÍA	25,7	23,3	2,4	110,3
ALMERÍA	52,4	21,6	30,8	242,9
CÁDIZ	15,6	23,4	-7,9	66,4
CÓRDOBA	15,0	24,3	-9,3	61,8
GRANADA	42,3	22,5	19,8	188,3
HUELVA	18,9	25,5	-6,6	74,1
JAÉN	22,5	24,5	-2,0	92,0
MÁLAGA	23,9	21,5	2,4	111,2
SEVILLA	18,6	22,1	-3,5	84,2



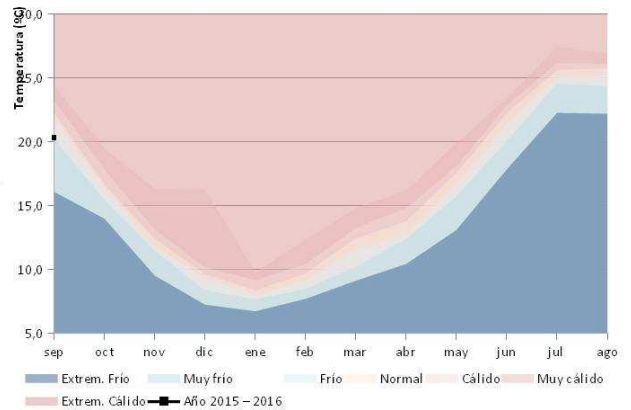
TEMPERATURAS.

La temperatura media en el conjunto de la región ha sido de 20,4°C, 1,7°C por debajo de la media de referencia lo que confiere al mes de septiembre un carácter muy frío. Entre las zonas en las que las anomalías térmicas fueron más importantes destaca la Sierra Morena Occidental y la Sierra de Cazorla. Únicamente en áreas reducidas del litoral y en el interior de Andalucía Oriental se registraron anomalías positivas.

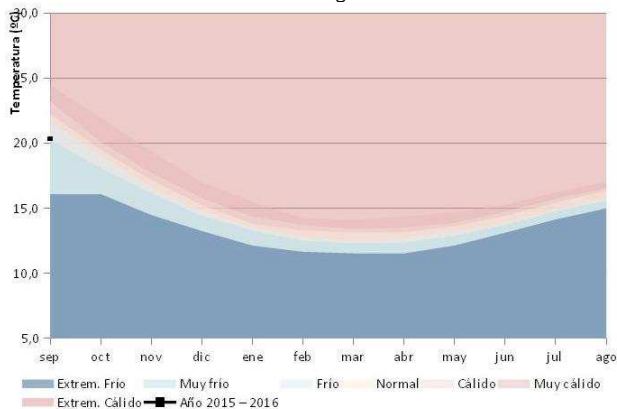
Desviación de las temperaturas respecto a la media en el año hidro-meteorológico.



Evolución de las temperaturas medias en el año hidro-meteorológico.



Evolución de las temperaturas medias acumuladas en el año hidro-meteorológico.



Temperaturas medias y desviaciones respecto a la media (periodo 1971 - 2000) en el año hidro-meteorológico por provincias y por región.

PROVINCIA / REGION	TEMPERATURA (°C)	MEDIA 1971 - 2000 (°C)	DESVIACIÓN (°C)
ANDALUCIA	20,4	22,0	-1,7
ALMERIA	20,2	21,4	-1,2
CÁDIZ	21,2	23,0	-1,7
CÓRDOBA	21,0	22,6	-1,6
GRANADA	17,9	19,4	-1,5
HUELVA	20,8	23,1	-2,3
JAÉN	19,9	21,8	-2,0
MÁLAGA	20,7	21,5	-0,8
SEVILLA	21,6	23,4	-1,8

Para más información: [Informe Climatológico mensual](#) en el [Canal de la Rediam](#)

