

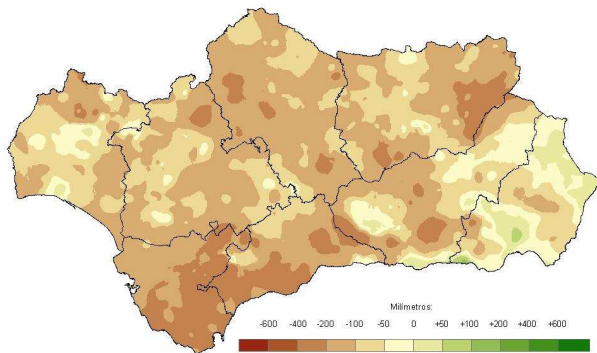
Evolución de la climatología en
el año hidro-meteorológico
2015 - 2016: enero de 2016
Síntesis ejecutiva



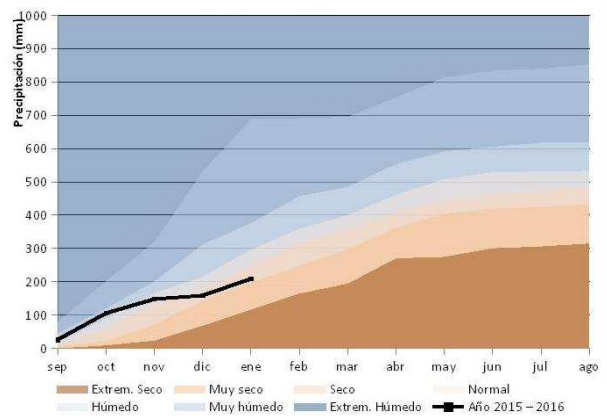
PRECIPITACIONES.

El mes de enero ha tenido un carácter normal. El promedio de las precipitaciones ha sido de 50 milímetros, un 31% por debajo de la media de referencia. Las anomalías negativas han destacado en las cuencas atlánticas, abarcando casi en su totalidad las provincias de Cádiz y Huelva, y extendiéndose al conjunto de la Sierra Morena Occidental. También se han registrado déficit pluviométricos en la vertiente sur de Sierra Nevada y la costa granadina. En cambio, en buena parte de la cuenca del Guadalquivir las anomalías fueron positivas especialmente en la parte media y en la Sierra Morena Oriental.

Desviación de las precipitaciones totales respecto a la media en el año hidro-meteorológico.

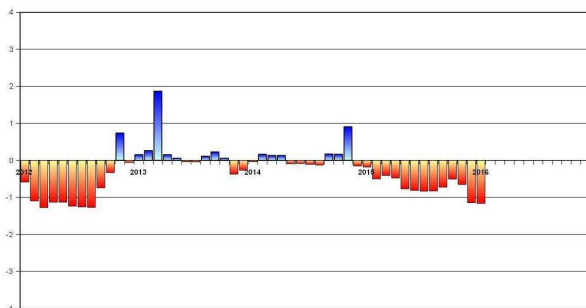


Evolución de las precipitaciones acumuladas en el año hidro-meteorológico.



El año hidro-meteorológico mantiene su carácter seco, intensificándose ligeramente la situación de sequía. La probabilidad de que esta situación se supere en el actual año hidro-meteorológico es baja (14%).

Índice Estandarizado de Sequía Pluviométrica. Detalle de los últimos cinco años.



Precipitaciones totales acumuladas y desviaciones respecto a la media (periodo 1971 – 2000) en el año hidro-meteorológico por provincias y por región.

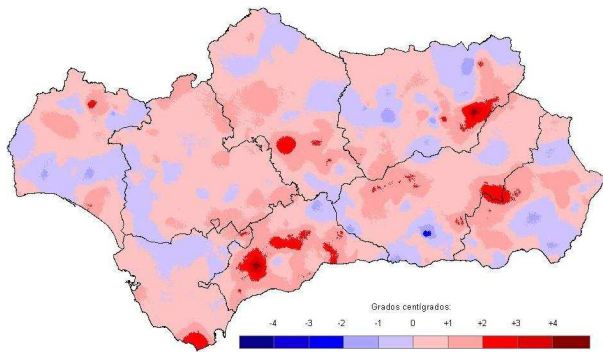
PROVINCIA / REGIÓN	PRECIPITACION (MM)	MEDIA 1971 - 2000 (MM)	ANOMALÍA (MM)	PORCENTAJE RESPECTO A LA MEDIA (%)
ANDALUCÍA	209,2	330,9	-121,7	63,2
ALMERÍA	132,1	168,9	-36,9	78,2
CÁDIZ	266,7	483,3	-216,6	55,2
CÓRDOBA	204,8	335,9	-131,1	61,0
GRANADA	144,1	247,3	-103,2	58,3
HUELVA	321,3	414,5	-93,2	77,5
JAÉN	169,2	301,2	-132,0	56,2
MÁLAGA	211,3	391,5	-180,3	54,0
SEVILLA	246,3	358,2	-111,9	68,8



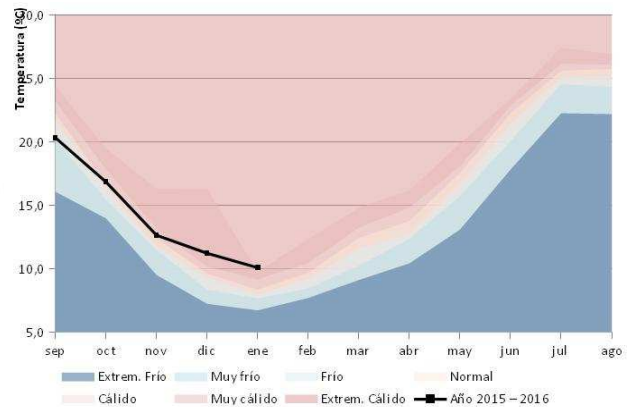
TEMPERATURAS.

El carácter de las temperaturas del mes de enero ha sido extremadamente cálido superándose en 1,8°C los valores medios de referencia. La anomalía positiva ha sido generalizada, más acusada en Andalucía Oriental que en la Occidental.

Desviación de las temperaturas respecto a la media en el año hidro-meteorológico.

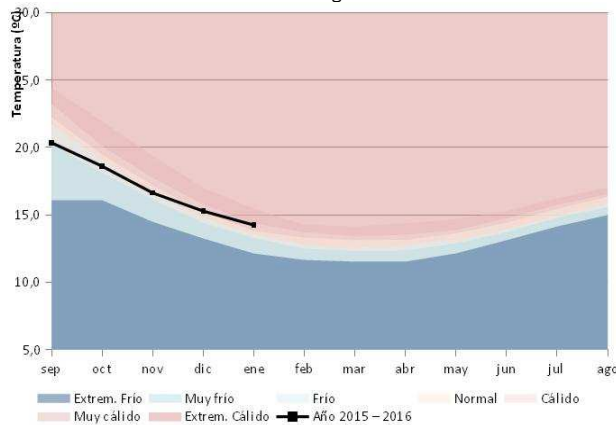


Evolución de las temperaturas medias en el año hidro-meteorológico.



El año hidro-meteorológico mantiene su carácter cálido situándose en los 14,2°C, 0,5°C por encima de la media de referencia.

Evolución de las temperaturas medias acumuladas en el año hidro-meteorológico.



Temperaturas medias y desviaciones respecto a la media (periodo 1971 - 2000) en el año hidro-meteorológico por provincias y por región.

PROVINCIA / REGION	TEMPERATURA (°C)	MEDIA 1971 - 2000 (°C)	DESVIACIÓN (°C)
ANDALUCÍA	14,2	13,7	0,5
ALMERÍA	14,2	13,7	0,5
CÁDIZ	16,2	15,8	0,4
CÓRDOBA	14,2	13,6	0,5
GRANADA	11,6	11,1	0,5
HUELVA	15,4	15,2	0,3
JAÉN	13,1	12,7	0,4
MÁLAGA	15,0	13,9	1,1
SEVILLA	15,6	15,1	0,5

Para más información: [Informe Climatológico mensual](#) en el [Canal de la Rediam](#)

