

Evolución de la climatología en
el año hidro-meteorológico
2015 - 2016:
abril de 2016
Informe extendido



CONTENIDOS:

- **PRECIPITACIONES EN ABRIL DE 2016.**
 - Mapa 1: Precipitaciones totales.
 - Tabla 1: Precipitaciones totales a nivel regional en el mes y lugar que ocupa el año actual.
 - Mapa 2: Desviación de las precipitaciones totales respecto a la media (periodo 1971 – 2000), en milímetros.
 - Mapa 3: Desviación de las precipitaciones totales respecto a la media (periodo 1971 – 2000), en tanto por ciento.
 - Tabla 2: Precipitaciones totales y desviación respecto a la media (periodo 1971 – 2000) por provincias y por región.
 - Tabla 3: Precipitaciones totales y desviación respecto a la media (periodo 1971 – 2000) por grandes cuencas.

- **TEMPERATURAS EN ABRIL DE 2016.**
 - Mapa 4: Temperaturas medias.
 - Tabla 4: Temperaturas medias a nivel regional y lugar que ocupa el año actual.
 - Mapa 5: Desviación de las temperaturas medias respecto a la media (periodo 1971 – 2000), en grados centígrados.
 - Mapa 6: Desviación de las temperaturas medias respecto a la media (periodo 1971 – 2000), en tanto por ciento.
 - Tabla 5: Temperaturas medias y desviaciones respecto a la media (periodo 1971 – 2000) por provincias y por región.
 - Tabla 6: Temperaturas medias y desviaciones respecto a la media (periodo 1971 – 2000) por grandes cuencas.

- **PRECIPITACIONES EN EL AÑO HIDRO-METEOROLÓGICO (DEL 01/09/15 al 30/04/16).**
 - Mapa 7: Precipitaciones totales acumuladas en el año hidro-meteorológico.
 - Gráfico 1: Evolución de las precipitaciones en el año hidro-meteorológico.
 - Gráfico 2: Evolución de las precipitaciones acumuladas en el año hidro-meteorológico.
 - Tabla 7: Precipitaciones totales acumuladas y desviaciones respecto a la media (periodo 1971 – 2000) en el año hidro-meteorológico por provincias y por región.
 - Mapa 8: Desviación de las precipitaciones totales respecto a la media (periodo 1971 – 2000) en el año hidro-meteorológico, en milímetros.
 - Mapa 9: Desviación de las precipitaciones totales respecto a la media (periodo 1971 – 2000) en el año hidro-meteorológico, en tanto por ciento.
 - Tabla 8: Precipitaciones totales y desviaciones respecto a la media (periodo 1971 – 2000) en el año hidro-meteorológico por grandes cuencas.

- **PRECIPITACIONES ACUMULADAS EN EL AÑO NATURAL (DEL 01/01/16 al 30/04/16).**
 - Mapa 10: Precipitaciones totales acumuladas en el año natural.
 - Gráfico 3: Evolución de las precipitaciones en el año natural.
 - Gráfico 4: Evolución de las precipitaciones acumuladas en el año natural.



- Tabla 9: Precipitaciones totales acumuladas y desviaciones respecto a la media (periodo 1971 – 2000) en el año natural por provincias y por región.
 - Mapa 11: Desviación de las precipitaciones totales respecto a la media (periodo 1971 – 2000) en el año natural, en milímetros.
 - Mapa 12: Desviación de las precipitaciones totales respecto a la media (periodo 1971 – 2000) en el año natural, en tanto por ciento.
 - Tabla 10: Precipitaciones totales y desviaciones respecto a la media (periodo 1971 – 2000) en el año natural por grandes cuencas.
- **TEMPERATURAS EN EL AÑO HIDRO-METEOROLÓGICO (DEL 01/09/15 al 30/04/16).**
- Mapa 13: Temperaturas medias en el año hidro-meteorológico.
 - Gráfico 5: Evolución de las temperaturas medias en el año hidro-meteorológico.
 - Gráfico 6: Evolución de las temperaturas medias acumuladas en el año hidro-meteorológico.
 - Tabla 11: Temperaturas medias y desviaciones respecto a la media (periodo 1971 – 2000) en el año hidro-meteorológico por provincias y por región.
 - Mapa 14: Desviación de las temperaturas medias respecto a la media (periodo 1971 – 2000) en el año hidro-meteorológico.
 - Tabla 12: Temperaturas medias y desviaciones respecto a la media (periodo 1971 – 2000) en el año hidro-meteorológico por grandes cuencas.
- **TEMPERATURAS EN EL AÑO NATURAL (DEL 01/01/16 al 30/04/16).**
- Mapa 15: Temperaturas medias en el año natural.
 - Gráfico 7: Evolución de las temperaturas medias en el año natural.
 - Gráfico 8: Evolución de las temperaturas medias acumuladas en el año natural.
 - Tabla 13: Temperaturas medias y desviaciones respecto a la media (periodo 1971 – 2000) en el año natural por provincias y por región.
 - Mapa 16: Desviación de las temperaturas medias respecto a la media (periodo 1971 – 2000) en el año natural.
 - Tabla 14: Temperaturas medias y desviaciones respecto a la media (periodo 1971 – 2000) en el año natural por grandes cuencas.
- **INDICADORES DE SEGUIMIENTO DE LA SEQUÍA (ABRIL 2016).**
- Gráfico 9: Índice Estandarizado de Sequía Pluviométrica.
 - Gráfico 10: Índice Estandarizado de Sequía Pluviométrica. Detalle de los últimos cinco años.
 - Mapa 17: Índice Estandarizado de Sequía Pluviométrica.
 - Mapa 18: Intensidad del déficit pluviométrico.
 - Tabla 15: Probabilidad de superar la sequía a nivel regional.



PRECIPITACIONES EN ABRIL DE 2016.

Mapa 1: Precipitaciones totales.

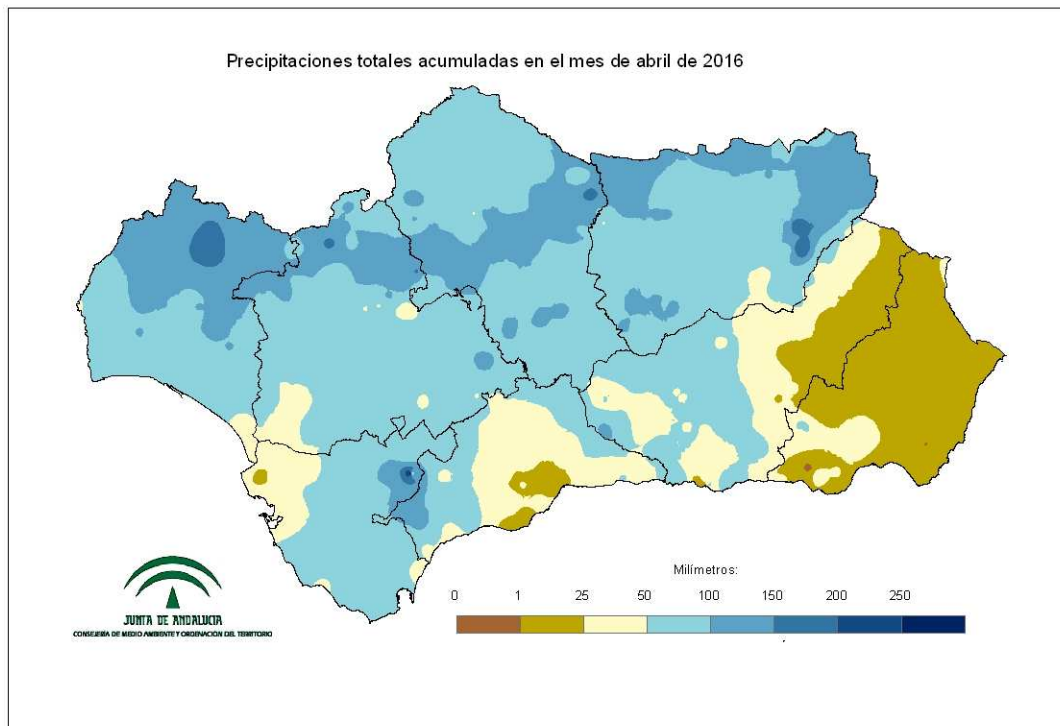


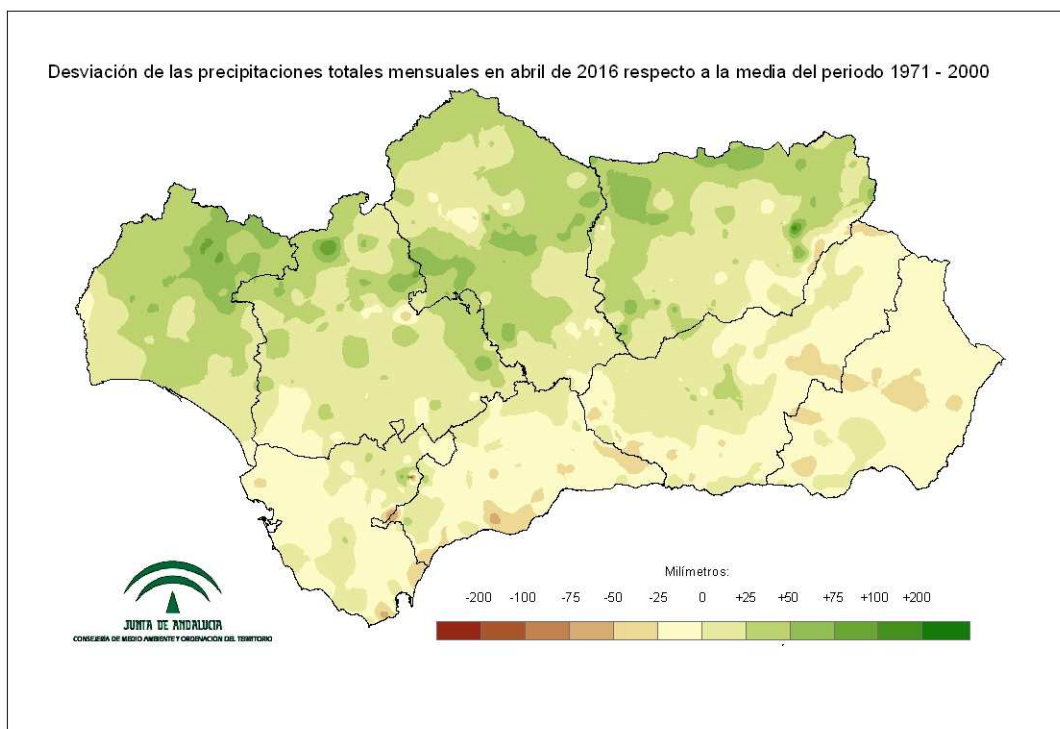
Tabla 1: Precipitaciones totales a nivel regional y lugar que ocupa el año actual.

RANKING	AÑO	PRECIPITACIÓN (MM)	CARÁCTER DEL MES
1	2000	139,6	MUY HÚMEDO
14	1978	76,3	HÚMEDO
16	2016	70,7	HÚMEDO
30	1985	53,0	NORMAL
44	2013	42,0	SECO
49	2015	38,7	SECO
57	1980	25,9	MUY SECO
66	1977	6,6	MUY SECO
67	2001	6,2	EXTREMADAMENTE SECO

Extremadamente húmedo: Las precipitaciones sobrepasan el valor máximo registrado en el periodo de referencia 1971 – 2000.
 Muy húmedo: $f < 20\%$. Las precipitaciones se encuentran en el intervalo correspondiente al 20% de los años más húmedos.
 Húmedo: $20\% \leq f < 40\%$.
 Normal: $40\% \leq 60\%$. Las precipitaciones registradas se sitúan alrededor de la mediana.
 Seco: $60\% \leq f < 80\%$
 Muy seco: $f \geq 80\%$.
 Extremadamente seco: Las precipitaciones no alcanzan el valor mínimo registrado en el periodo de referencia 1971 – 2000.



Mapa 2: Desviación de las precipitaciones totales respecto a la media (periodo 1971 – 2000), en milímetros.



Mapa 3: Desviación de las precipitaciones totales respecto a la media (periodo 1971 – 2000), en tanto por ciento.

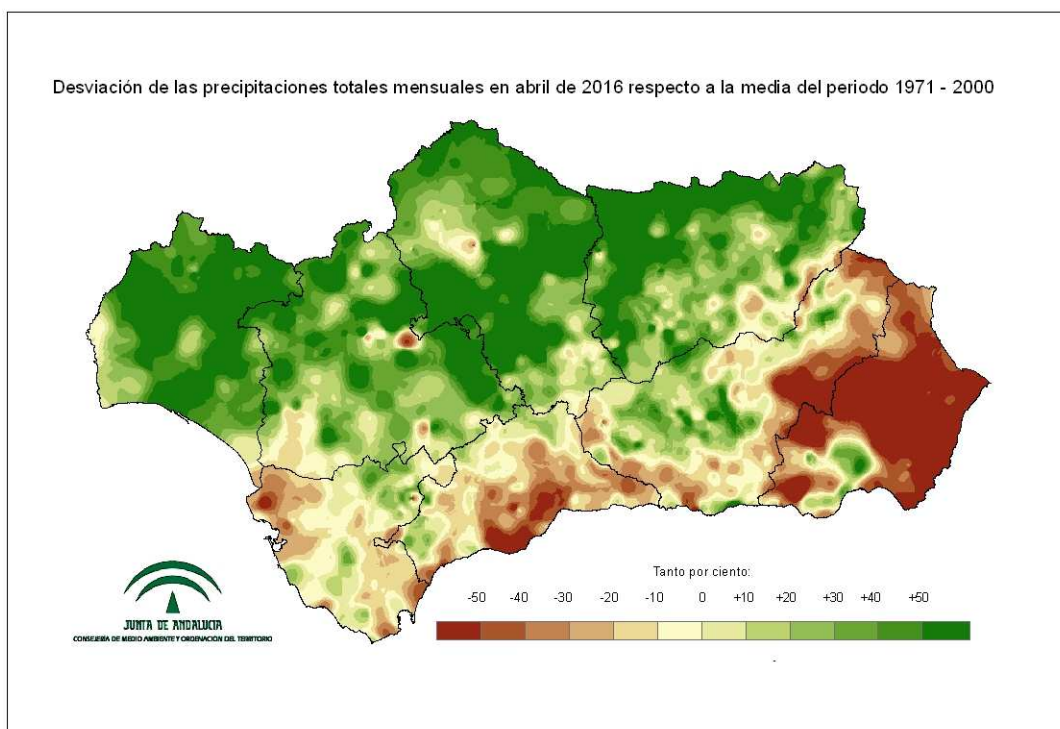


Tabla 2: Precipitaciones totales y desviación respecto a la media (periodo 1971 – 2000) por provincias y por región.

PROVINCIA / REGION	PRECIPITACION (MM)	MEDIA 1971 - 2000 (MM)	ANOMALÍA (MM)	PORCENTAJE RESPECTO A LA MEDIA (%)
ANDALUCÍA	70,7	58,3	12,4	121,3
ALMERÍA	14,9	29,4	-14,4	50,9
CÁDIZ	67,4	71,5	-4,1	94,2
CÓRDOBA	91,5	64,1	27,4	142,8
GRANADA	44,7	46,9	-2,2	95,3
HUELVA	100,1	66,7	33,4	150,0
JAÉN	91,4	65,8	25,7	139,0
MÁLAGA	50,5	60,2	-9,7	83,9
SEVILLA	79,7	59,6	20,2	133,9

Tabla 3: Precipitaciones totales y desviación respecto a la media (periodo 1971 – 2000) por grandes cuencas.

CUENCA / REGION	PRECIPITACION (MM)	MEDIA 1971 - 2000 (MM)	DESVIACIÓN (MM)	PORCENTAJE RESPECTO A LA MEDIA (%)
ANDALUCÍA	70,7	58,3	12,4	121,3
GUADALQUIVIR	78,0	43,8	34,3	178,2
MEDITERRÁNEA	36,2	45,2	-9,0	80,0
ATLÁNTICA - CÁDIZ	69,0	61,4	7,6	112,4
ATLÁNTICA - HUELVA	102,1	44,7	57,5	228,7



TEMPERATURAS EN ABRIL DE 2016.

Mapa 4: Temperaturas medias.

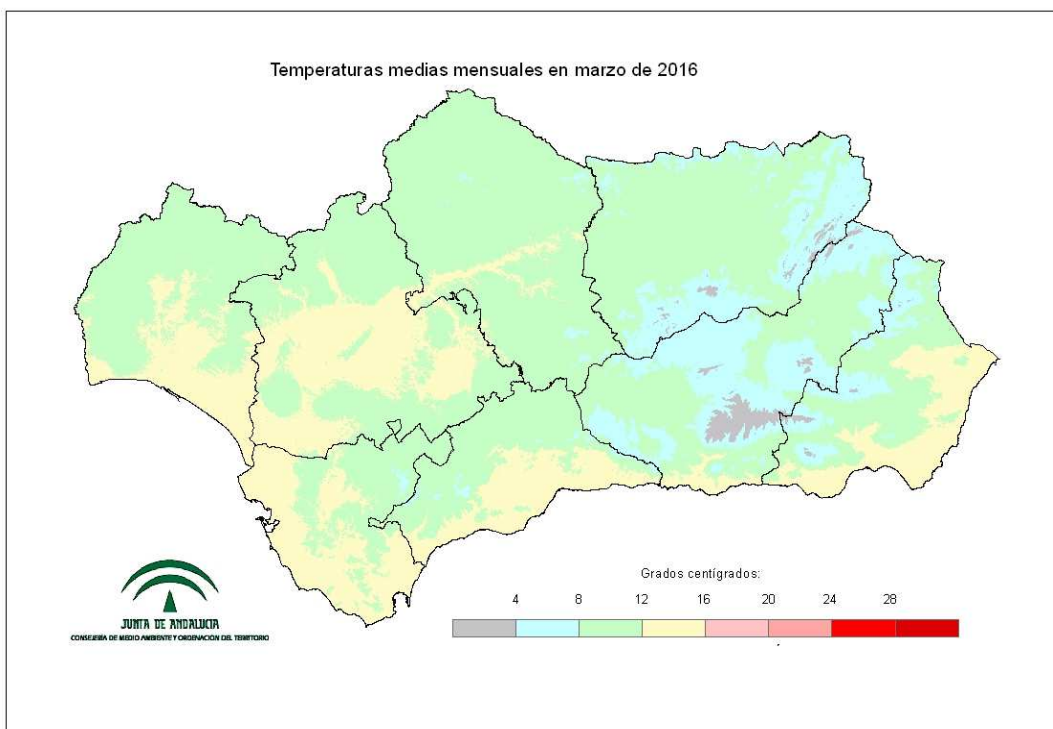


Tabla 4: Temperaturas medias* a nivel regional y lugar que ocupa el año actual.

RANKING	AGNO	SERIE_PROMEDIO	CARÁCTER
1	2011	16,8	EXTREMADAMENTE CÁLIDO
2	1997	16,2	MUY CÁLIDO
16	2015	14,9	MUY CÁLIDO
17	1992	14,8	CÁLIDO
36	1973	13,8	NORMAL
40	2016	13,6	NORMAL
54	2012	12,8	FRÍO
61	2000	12,3	MUY FRÍO
66	1986	10,4	MUY FRÍO

Extremadamente cálido: Las temperaturas sobrepasan el valor máximo registrado en el periodo de referencia 1971 – 2000.

Muy cálido: $f < 20\%$. Las temperaturas se encuentran en el intervalo correspondiente al 20% de los años más cálidos.

Cálido: $20\% \leq f < 40\%$.

Normal: $40\% \leq f \leq 60\%$. Las temperaturas registradas se sitúan alrededor de la mediana.

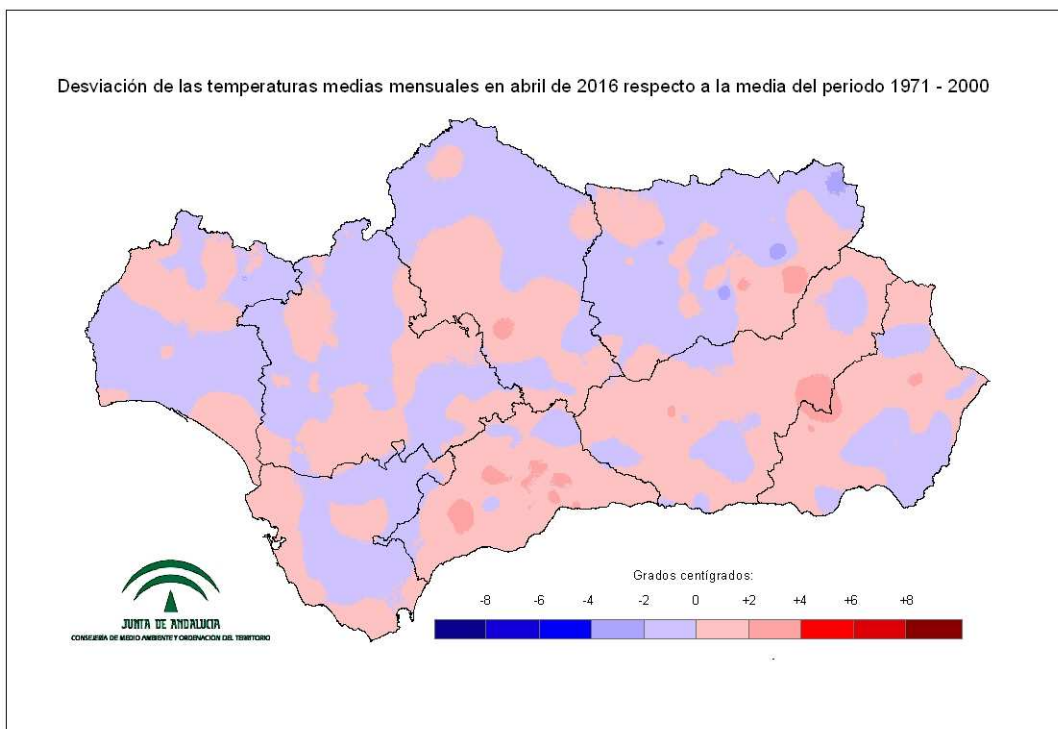
Frío: $60\% \leq f < 80\%$

Muy frío: $f \geq 80\%$.

Extremadamente frío: Las temperaturas no alcanzan el valor mínimo registrado en el periodo de referencia 1971 – 2000.



Mapa 5: Desviación de las temperaturas medias respecto a la media (periodo 1971 – 2000), en grados centígrados.



Mapa 6: Desviación de las temperaturas medias respecto a la media (periodo 1971 – 2000), en tanto por ciento.

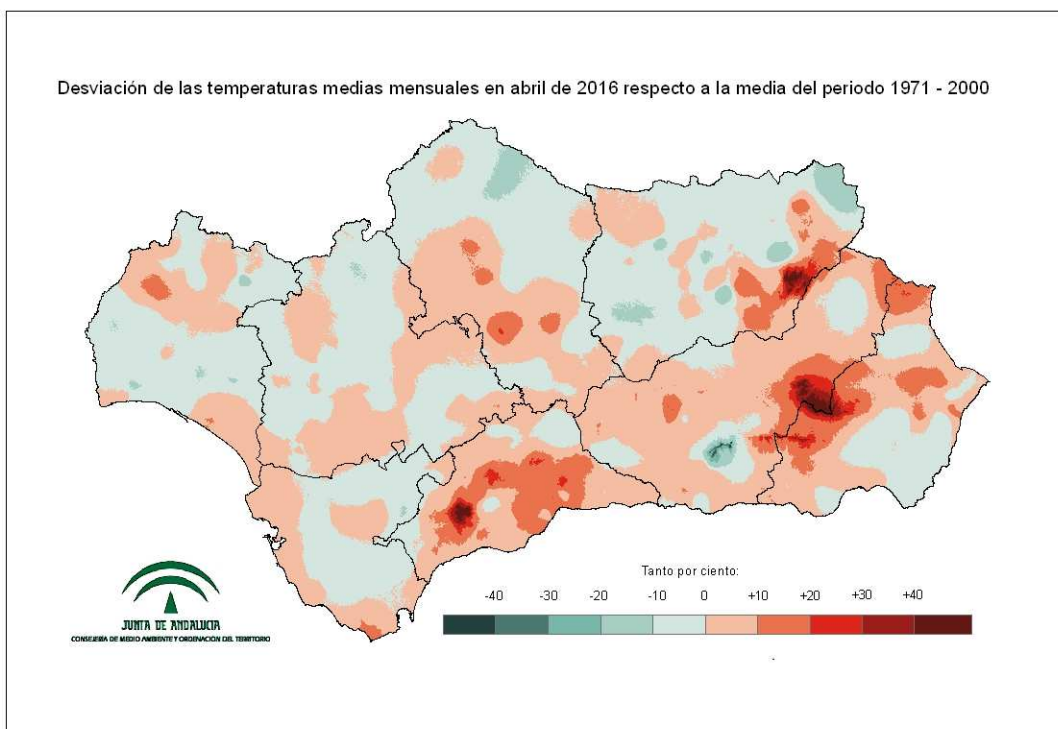


Tabla 5: Temperaturas medias y desviaciones respecto a la media (periodo 1971 – 2000) por provincias y por región.

PROVINCIA / REGION	TEMPERATURA (°C)	MEDIA 1971 - 2000 (°C)	DESVIACIÓN (°C)
ANDALUCÍA	13,6	13,0	0,6
ALMERÍA	13,8	13,3	0,5
CÁDIZ	14,9	15,0	-0,1
CÓRDOBA	13,5	13,6	0,0
GRANADA	11,4	10,9	0,5
HUELVA	14,4	14,7	-0,2
JAÉN	12,5	12,7	-0,2
MÁLAGA	14,2	13,3	0,9
SEVILLA	14,8	14,9	-0,1

Tabla 6: Temperaturas medias y desviaciones respecto a la media (periodo 1971 – 2000) por grandes cuencas.

CUENCA / REGION	TEMPERATURA (°C)	MEDIA 1971 - 2000 (°C)	DESVIACIÓN (°C)
ANDALUCÍA	13,6	13,0	0,6
GUADALQUIVIR	13,4	13,3	0,1
MEDITERRÁNEA	13,8	13,2	0,6
ATLÁNTICA - CÁDIZ	14,8	14,9	-0,1
ATLÁNTICA - HUELVA	14,7	15,1	-0,4



PRECIPITACIONES EN EL AÑO HIDRO-METEOROLÓGICO (DEL 01/09/15 al 30/04/16).

Mapa 7: Precipitaciones totales acumuladas en el año hidro-meteorológico.

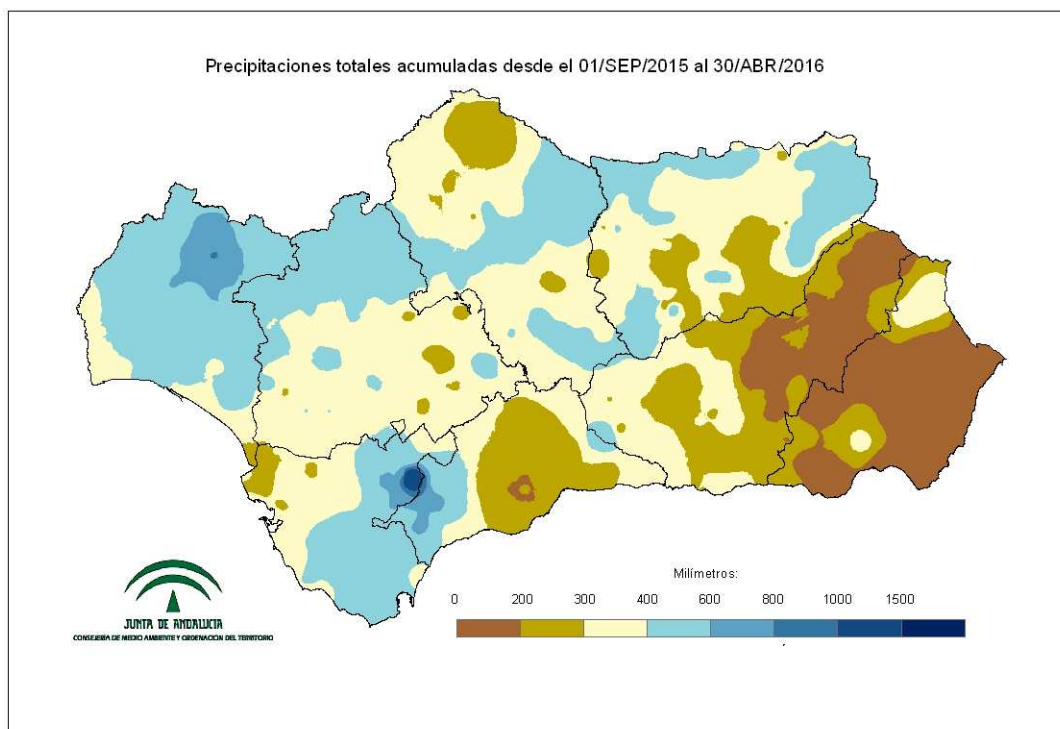


Gráfico 1: Evolución de las precipitaciones en el año hidro-meteorológico.

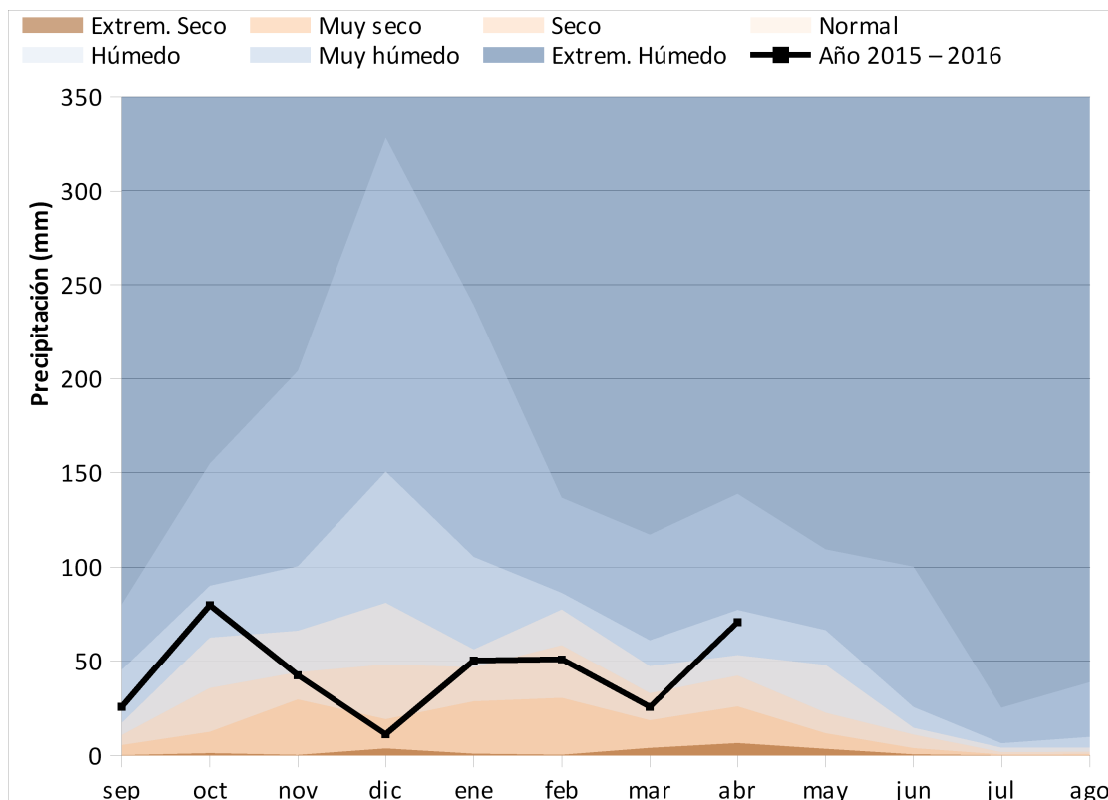


Gráfico 2: Evolución de las precipitaciones acumuladas en el año hidro-meteorológico.

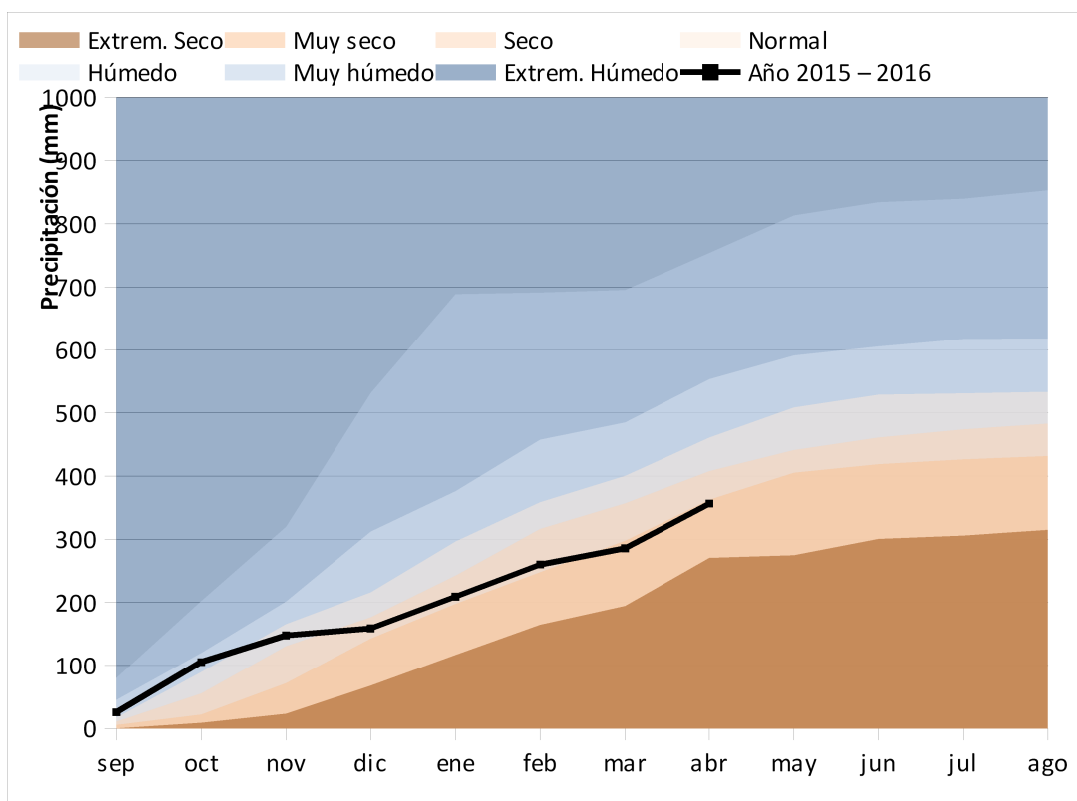
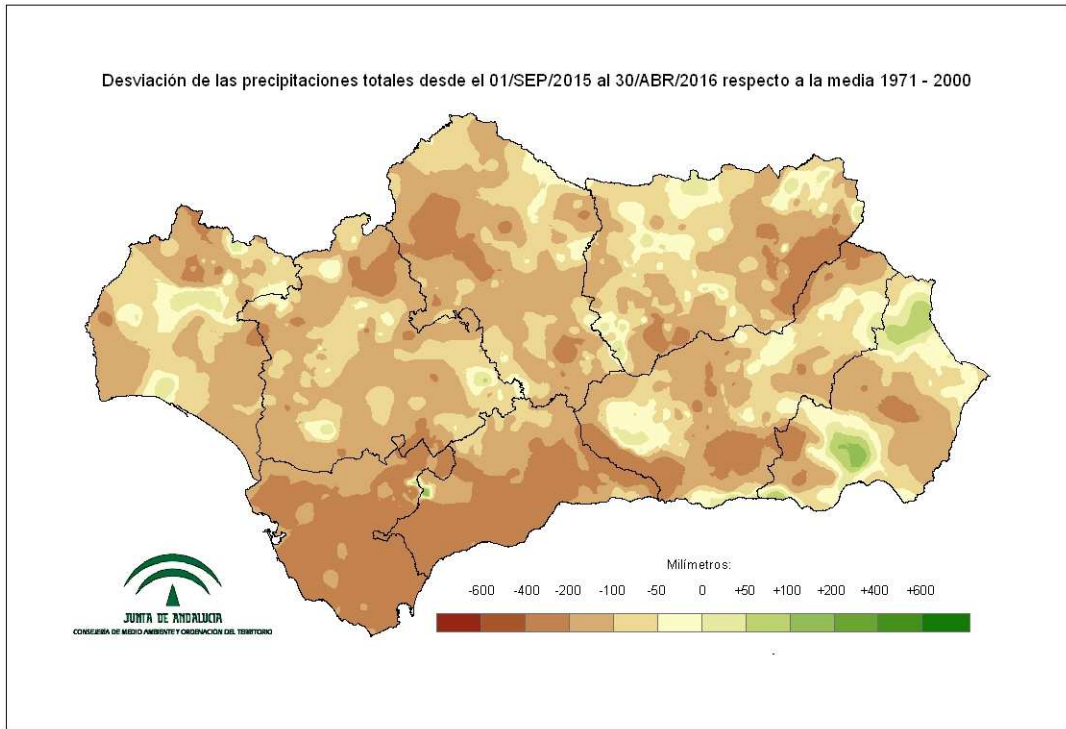


Tabla 7: Precipitaciones totales acumuladas y desviaciones respecto a la media (periodo 1971 – 2000) en el año hidro-meteorológico por provincias y por región.

PROVINCIA / REGION	PRECIPITACION (MM)	MEDIA 1971 - 2000 (MM)	ANOMALÍA (MM)	PORCENTAJE RESPECTO A LA MEDIA (%)
ANDALUCÍA	356,6	494,1	-137,5	72,2
ALMERÍA	181,4	259,9	-78,4	69,8
CÁDIZ	440,4	710,6	-270,2	62,0
CÓRDOBA	374,8	500,8	-126,0	74,8
GRANADA	256,8	384,0	-127,2	66,9
HUELVA	490,0	593,0	-103,0	82,6
JAÉN	369,3	481,2	-111,9	76,8
MÁLAGA	337,2	577,2	-240,0	58,4
SEVILLA	395,0	515,8	-120,8	76,6



Mapa 8: Desviación de las precipitaciones totales respecto a la media (periodo 1971 – 2000) en el año hidro-meteorológico, en milímetros.



Mapa 9: Desviación de las precipitaciones totales respecto a la media (periodo 1971 – 2000) en el año hidro-meteorológico, en tanto por ciento.

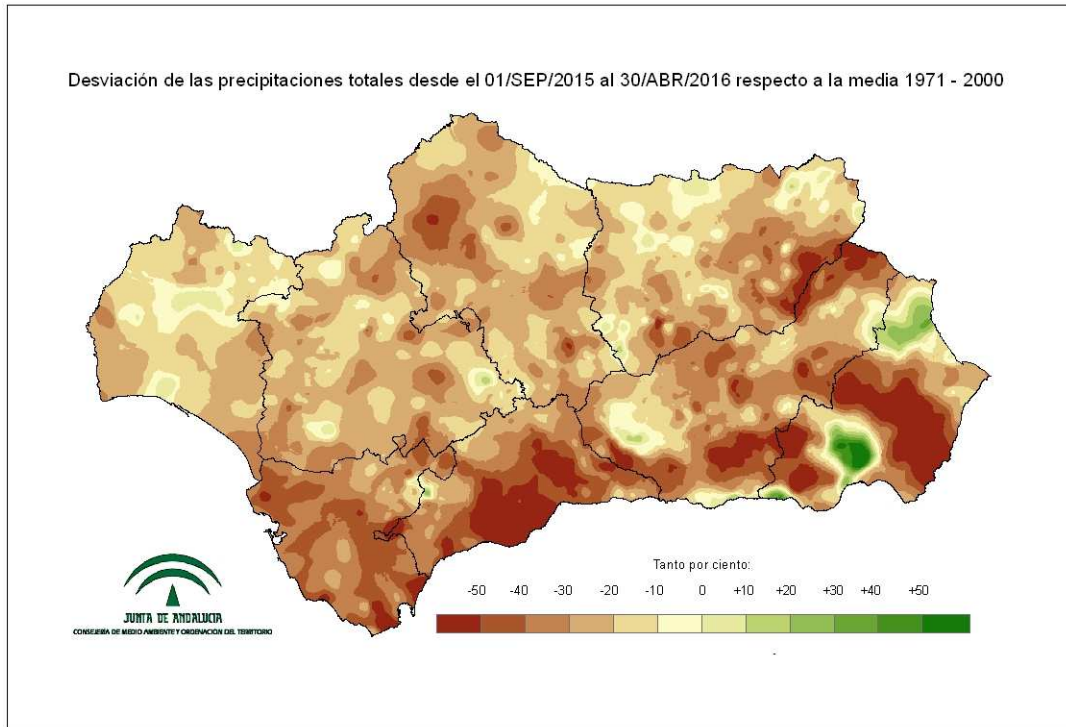


Tabla 8: Precipitaciones totales y desviaciones respecto a la media (periodo 1971 – 2000) en el año hidro-meteorológico por grandes cuencas.

CUENCA / REGION	PRECIPITACION (MM)	MEDIA 1971 - 2000 (MM)	ANOMALÍA (MM)	PORCENTAJE RESPECTO A LA MEDIA (%)
ANDALUCÍA	356,6	494,1	-137,5	72,2
GUADALQUIVIR	358,4	477,2	-118,8	75,1
MEDITERRÁNEA	267,5	451,9	-184,4	59,2
ATLÁNTICA - CÁDIZ	439,2	683,8	-244,6	64,2
ATLÁNTICA - HUELVA	498,8	585,8	-87,1	85,1



PRECIPITACIONES ACUMULADAS EN EL AÑO NATURAL (DEL 01/01/16 al 30/04/16).

Mapa 10: Precipitaciones totales acumuladas en el año natural.

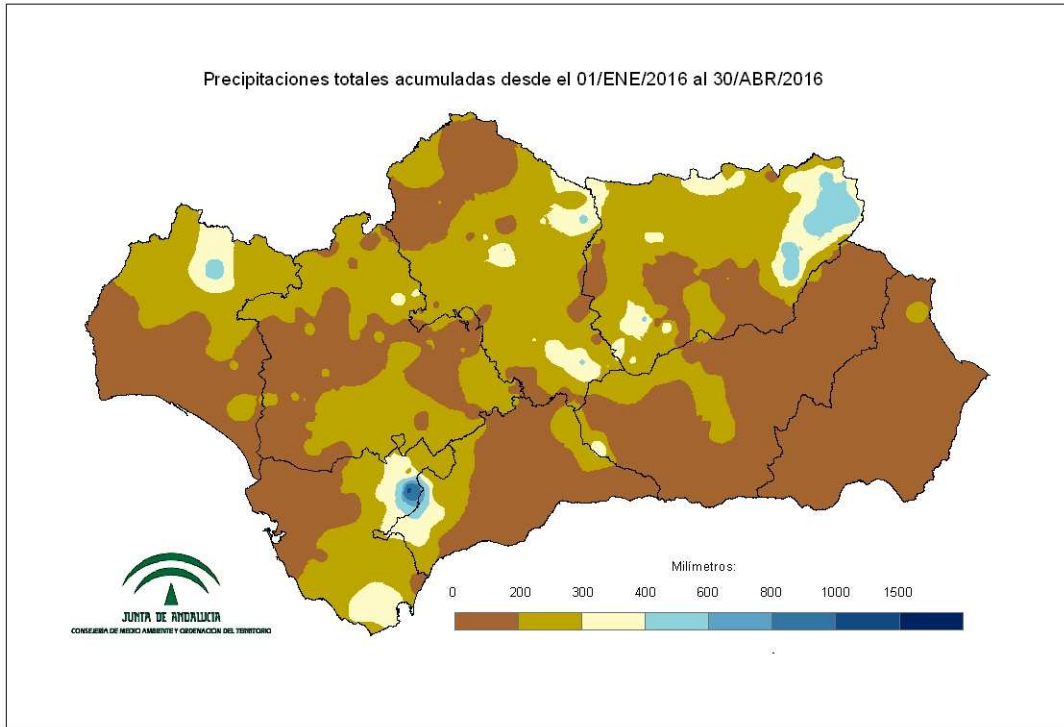


Gráfico 3: Evolución de las precipitaciones en el año natural.

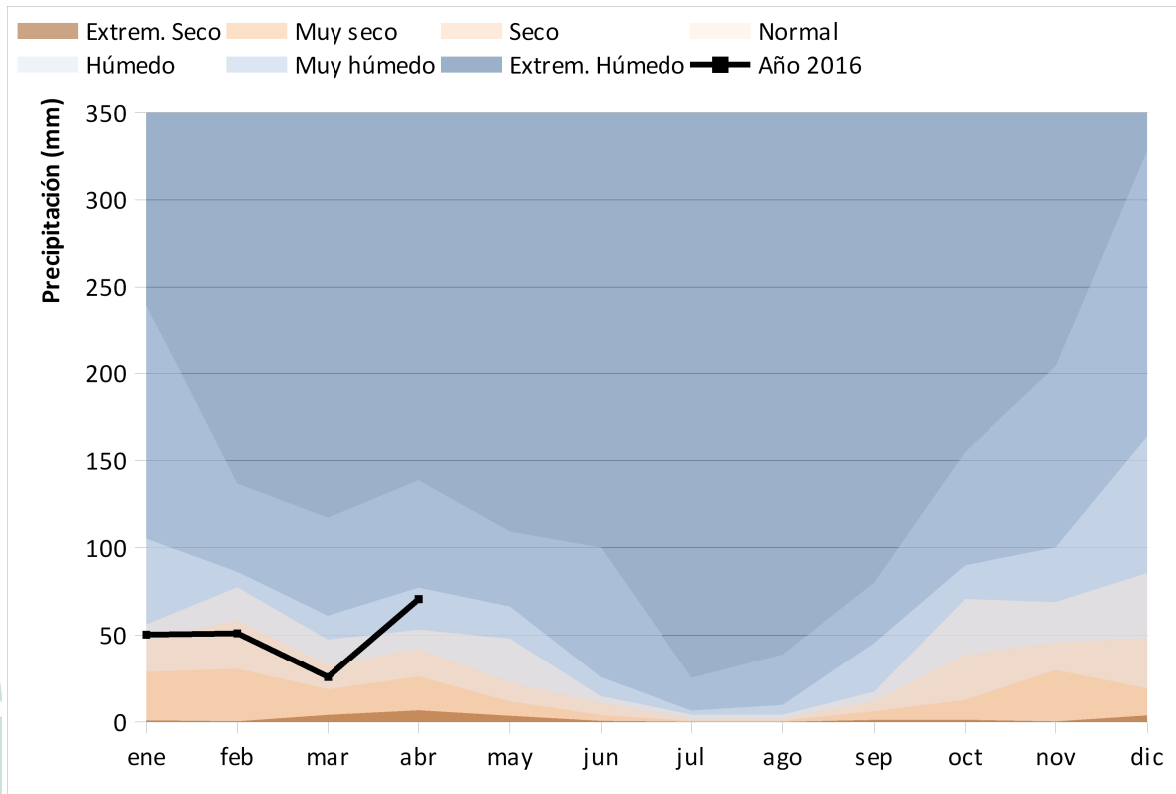


Gráfico 4: Evolución de las precipitaciones acumuladas en el año natural.

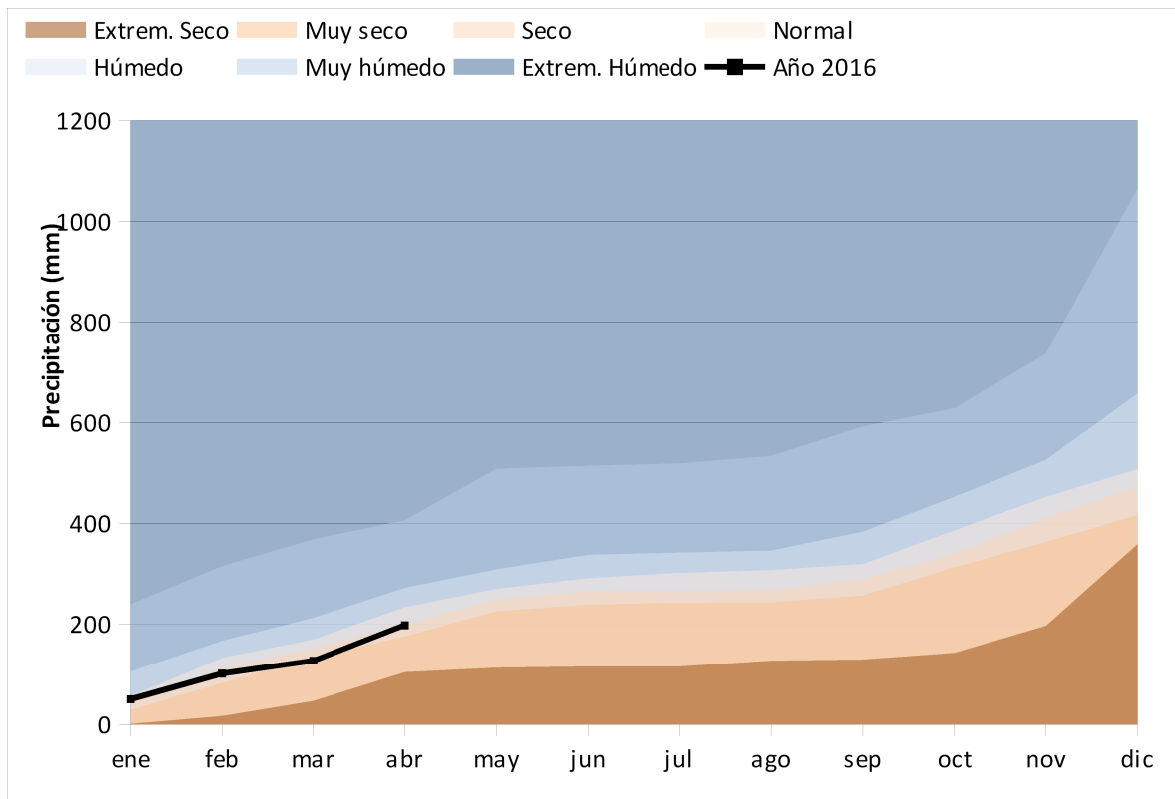
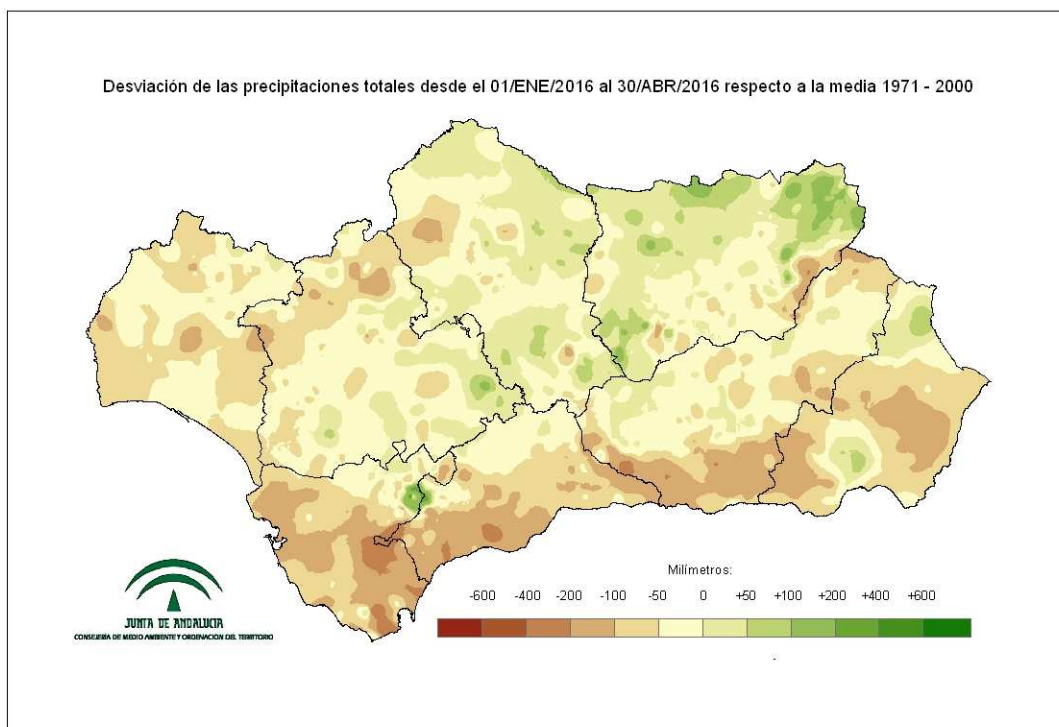


Tabla 9: Precipitaciones totales acumuladas y desviaciones respecto a la media (periodo 1971 – 2000) en el año natural por provincias y por región.

PROVINCIA / REGION	PRECIPITACION (MM)	MEDIA 1971 - 2000 (MM)	DESVIACIÓN (MM)	PORCENTAJE RESPECTO A LA MEDIA (%)
ANDALUCÍA	197,6	236,3	-38,8	83,6
ALMERÍA	61,8	124,6	-62,9	49,6
CÁDIZ	242,6	340,3	-97,7	71,3
CÓRDOBA	234,1	237,5	-3,4	98,6
GRANADA	135,2	191,0	-55,8	70,8
HUELVA	220,7	271,4	-50,6	81,3
JAÉN	259,0	244,5	14,5	105,9
MÁLAGA	190,5	276,6	-86,1	68,9
SEVILLA	207,0	236,7	-29,7	87,4



Mapa 11: Desviación de las precipitaciones totales respecto a la media (periodo 1971 – 2000) en el año natural, en milímetros.



Mapa 12: Desviación de las precipitaciones totales respecto a la media (periodo 1971 – 2000) en el año natural, en tanto por ciento.

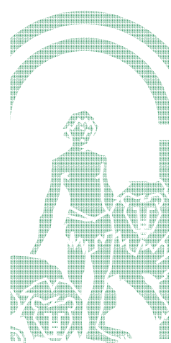
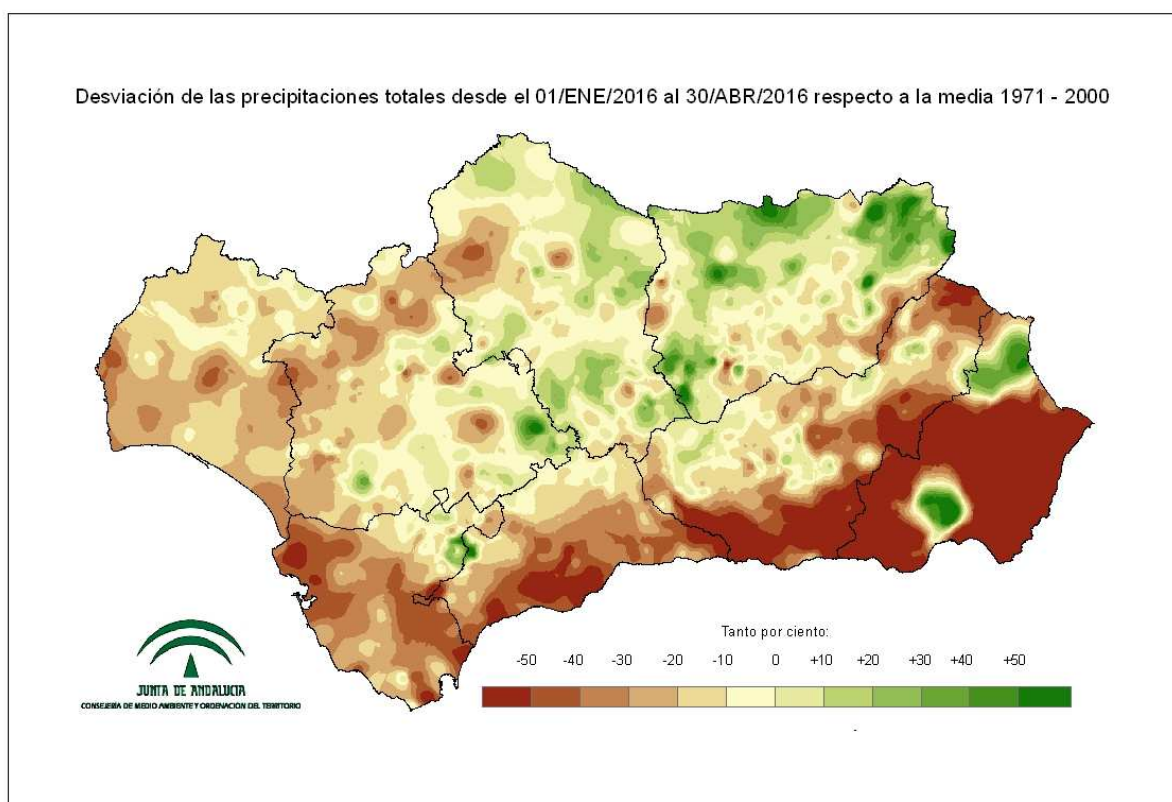


Tabla 10: Precipitaciones totales y desviaciones respecto a la media (periodo 1971 – 2000) en el año natural por grandes cuencas.

CUENCA / REGION	PRECIPITACION (MM)	MEDIA 1971 - 2000 (MM)	DESVIACIÓN (MM)	PORCENTAJE RESPECTO A LA MEDIA (%)
ANDALUCÍA	197,6	236,3	-38,8	83,6
GUADALQUIVIR	212,2	229,3	-17,1	92,5
MEDITERRÁNEA	124,6	218,1	-93,5	57,1
ATLÁNTICA - CÁDIZ	246,8	325,2	-78,4	75,9
ATLÁNTICA - HUELVA	216,5	267,9	-51,5	80,8



TEMPERATURAS EN EL AÑO HIDRO-METEOROLÓGICO (DEL 01/09/15 al 30/04/16).

Mapa 13: Temperaturas medias en el año hidro-meteorológico.

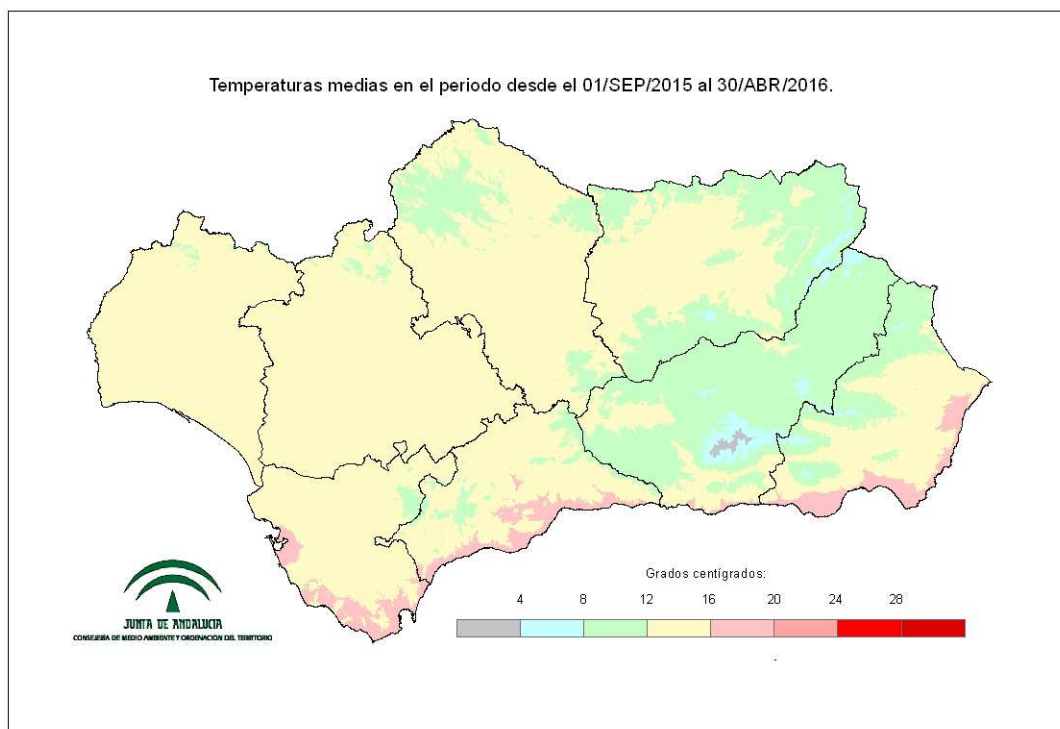


Gráfico 5: Evolución de las temperaturas medias en el año hidro-meteorológico.

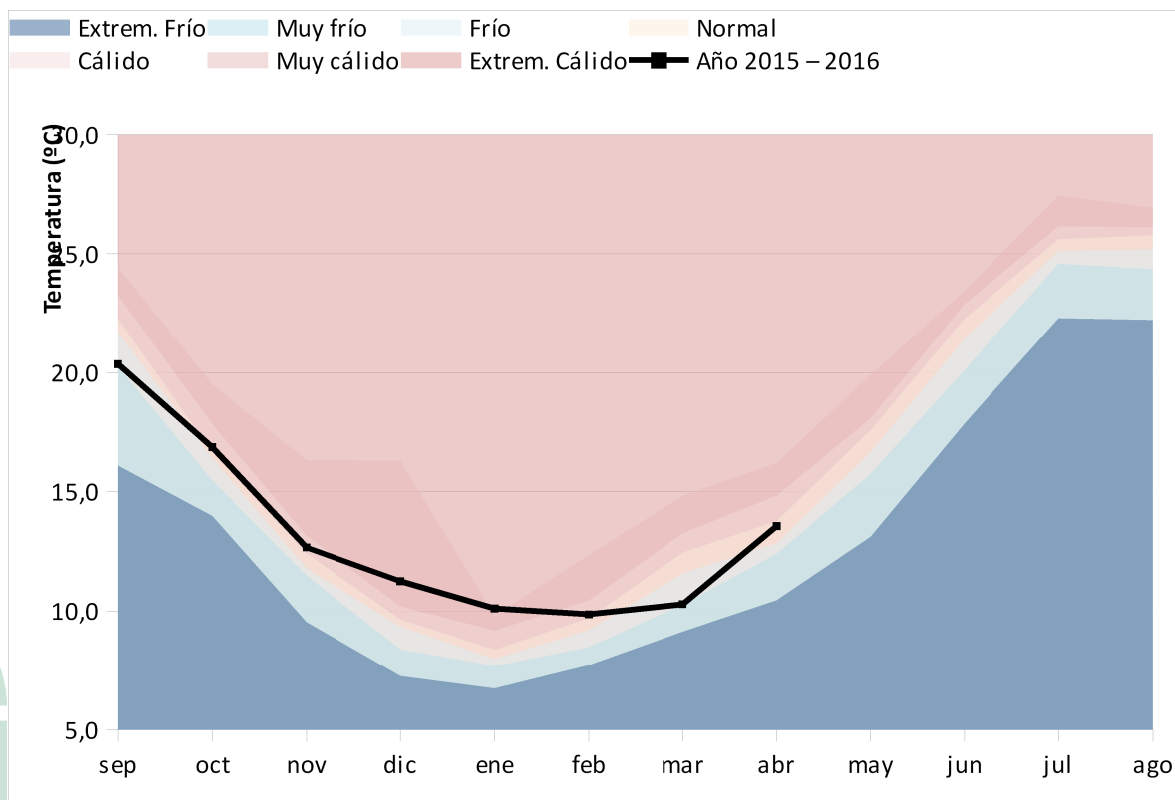


Gráfico 6: Evolución de las temperaturas medias acumuladas en el año hidro-meteorológico.

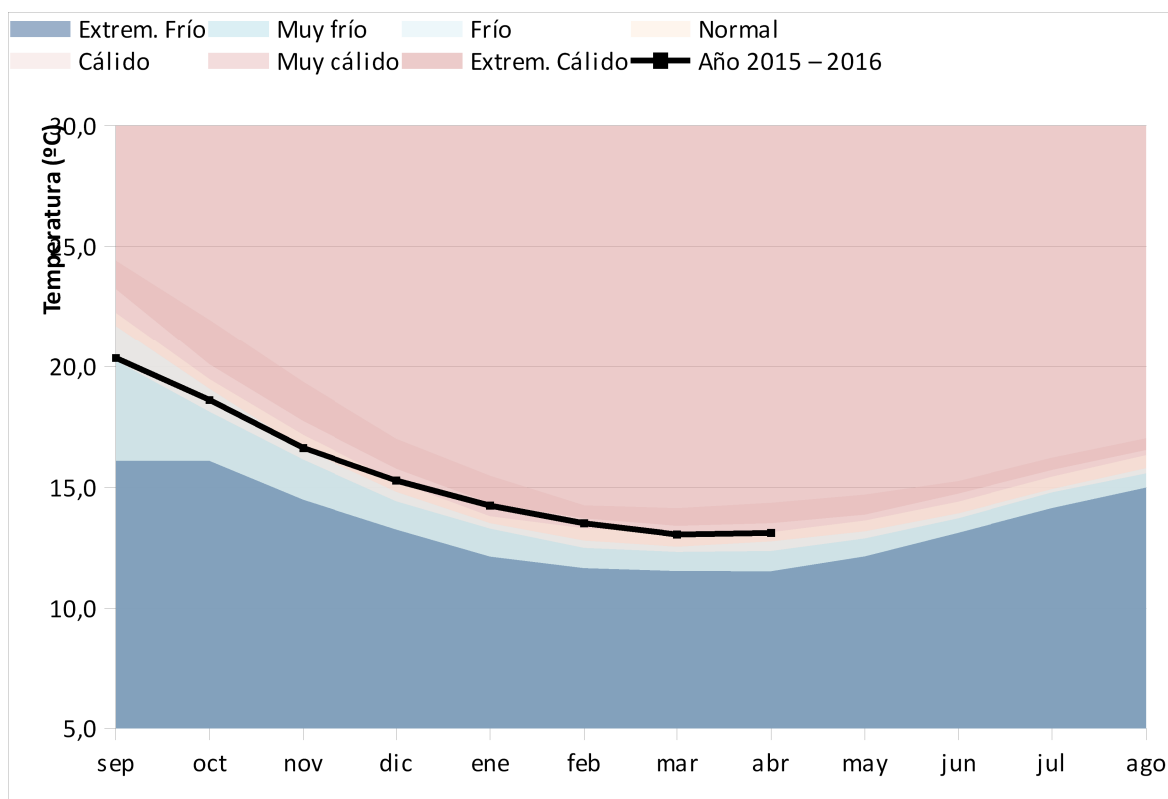


Tabla 11: Temperaturas medias y desviaciones respecto a la media (periodo 1971 – 2000) en el año hidro-meteorológico por provincias y por región.

PROVINCIA / REGION	TEMPERATURA (°C)	MEDIA 1971 - 2000 (°C)	DESVIACIÓN (°C)
ANDALUCÍA	13,1	13,0	0,2
ALMERÍA	13,2	12,9	0,3
CÁDIZ	15,0	15,0	0,0
CÓRDOBA	13,0	12,8	0,2
GRANADA	10,6	10,4	0,2
HUELVA	14,3	14,4	-0,1
JAÉN	11,8	11,9	-0,1
MÁLAGA	14,0	13,1	0,9
SEVILLA	14,4	14,3	0,1



Mapa 14: Desviación de las temperaturas medias respecto a la media (periodo 1971 – 2000) en el año hidro-meteorológico.

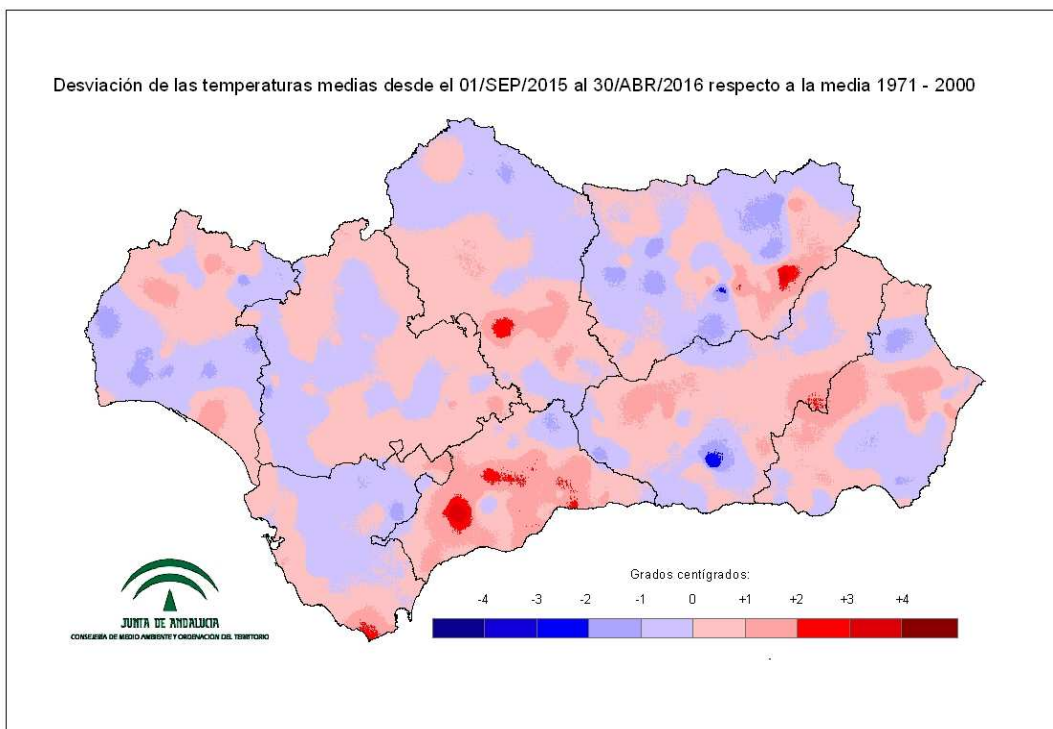


Tabla 12: Temperaturas medias y desviaciones respecto a la media (periodo 1971 – 2000) en el año hidro-meteorológico por grandes cuencas.

CUENCA / REGION	TEMPERATURA (°C)	MEDIA 1971 - 2000 (°C)	DESVIACIÓN (°C)
ANDALUCÍA	13,1	13,0	0,2
GUADALQUIVIR	12,7	12,6	0,1
MEDITERRÁNEA	13,5	13,1	0,5
ATLÁNTICA - CÁDIZ	14,9	14,9	0,0
ATLÁNTICA - HUELVA	14,6	14,7	-0,2



TEMPERATURAS EN EL AÑO NATURAL (DEL 01/01/16 al 30/04/16).

Mapa 15: Temperaturas medias en el año natural.

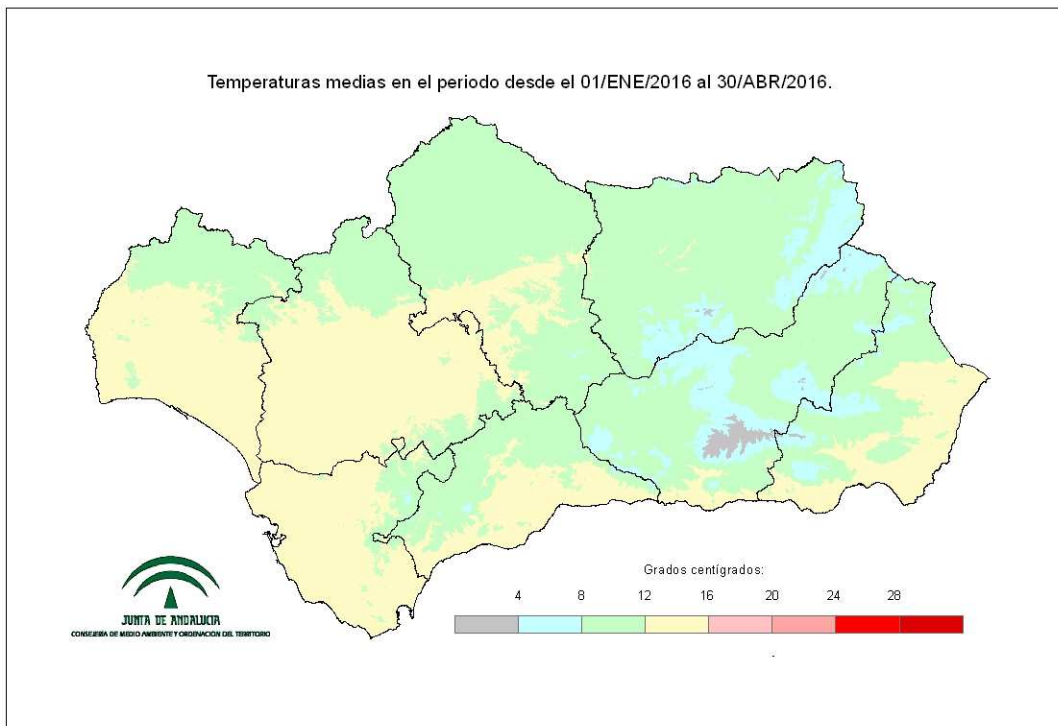


Gráfico 7: Evolución de las temperaturas medias en el año natural.

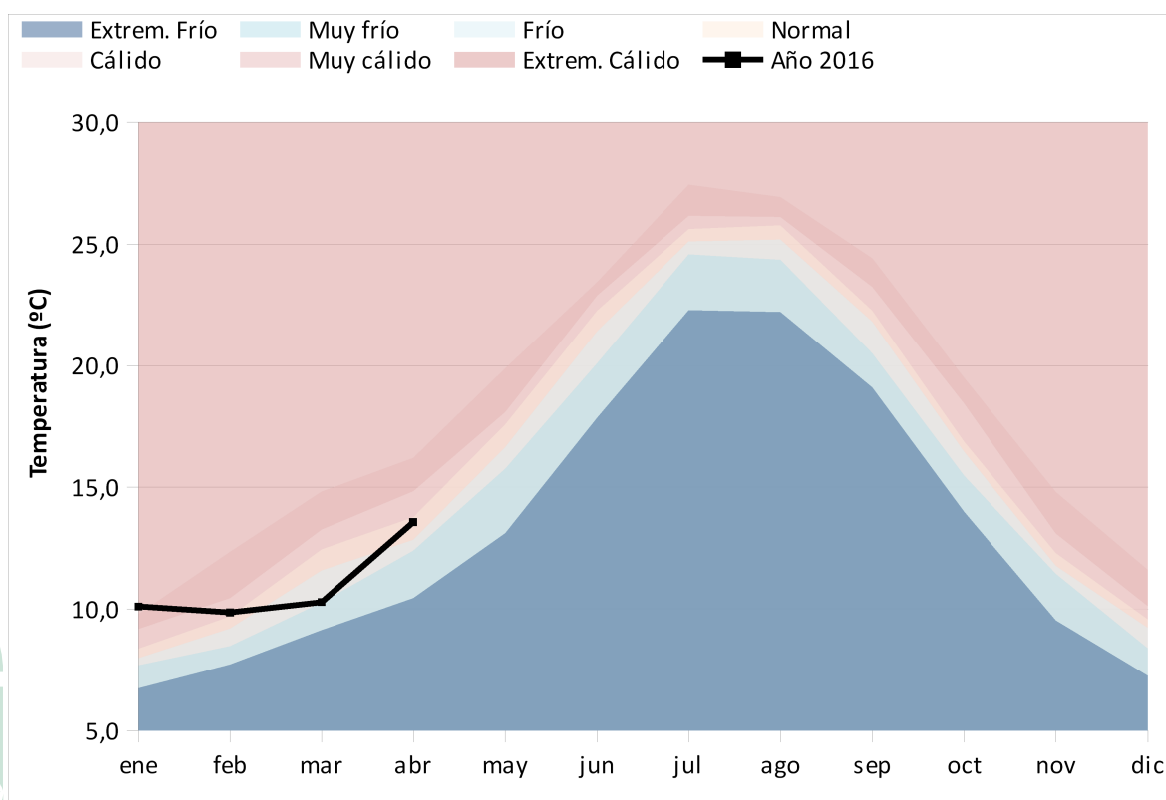


Gráfico 8: Evolución de las temperaturas medias acumuladas en el año natural.

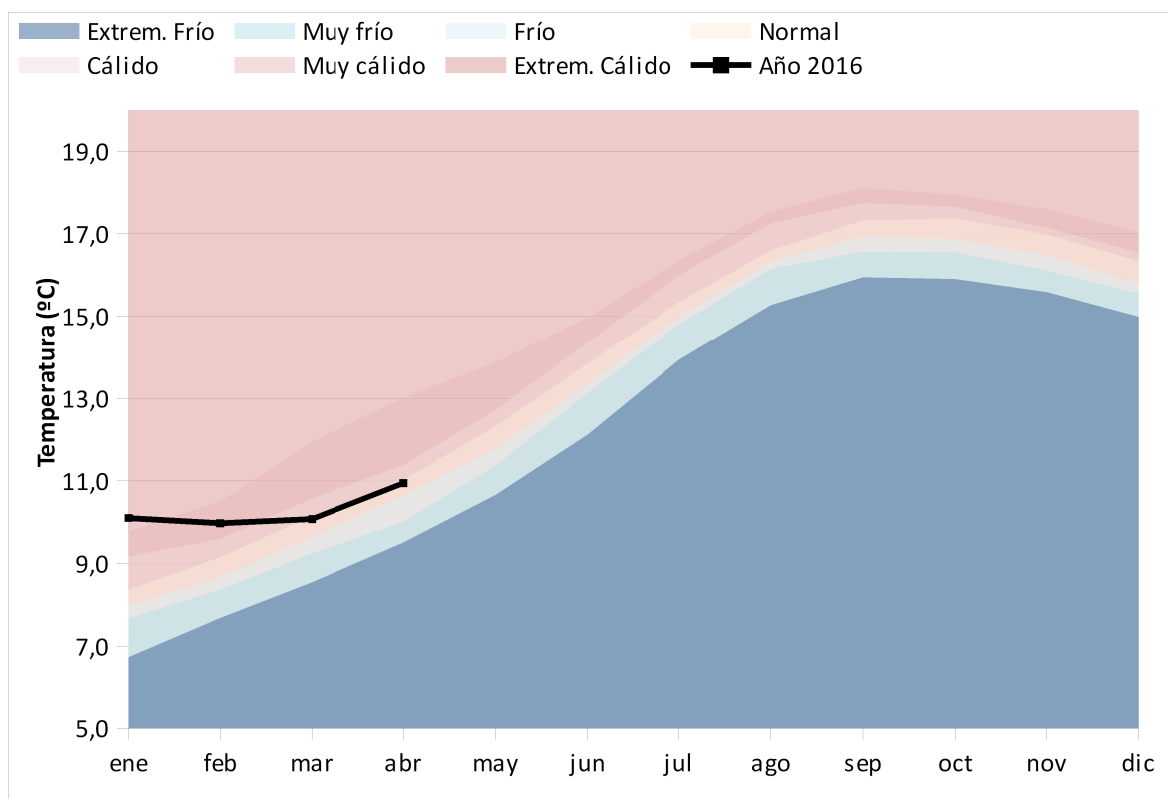


Tabla 13: Temperaturas medias y desviaciones respecto a la media (periodo 1971 – 2000) en el año natural por provincias y por región.

PROVINCIA / REGION	TEMPERATURA (°C)	MEDIA 1971 - 2000 (°C)	DESVIACIÓN (°C)
ANDALUCÍA	10,9	10,8	0,1
ALMERÍA	11,2	10,8	0,4
CÁDIZ	13,0	12,9	0,1
CÓRDOBA	10,7	10,6	0,1
GRANADA	8,5	8,3	0,2
HUELVA	12,2	12,2	0,0
JAÉN	9,4	9,7	-0,2
MÁLAGA	11,9	11,0	0,9
SEVILLA	12,3	12,2	0,1



Mapa 16: Desviación de las temperaturas medias respecto a la media (periodo 1971 – 2000) en el año natural.

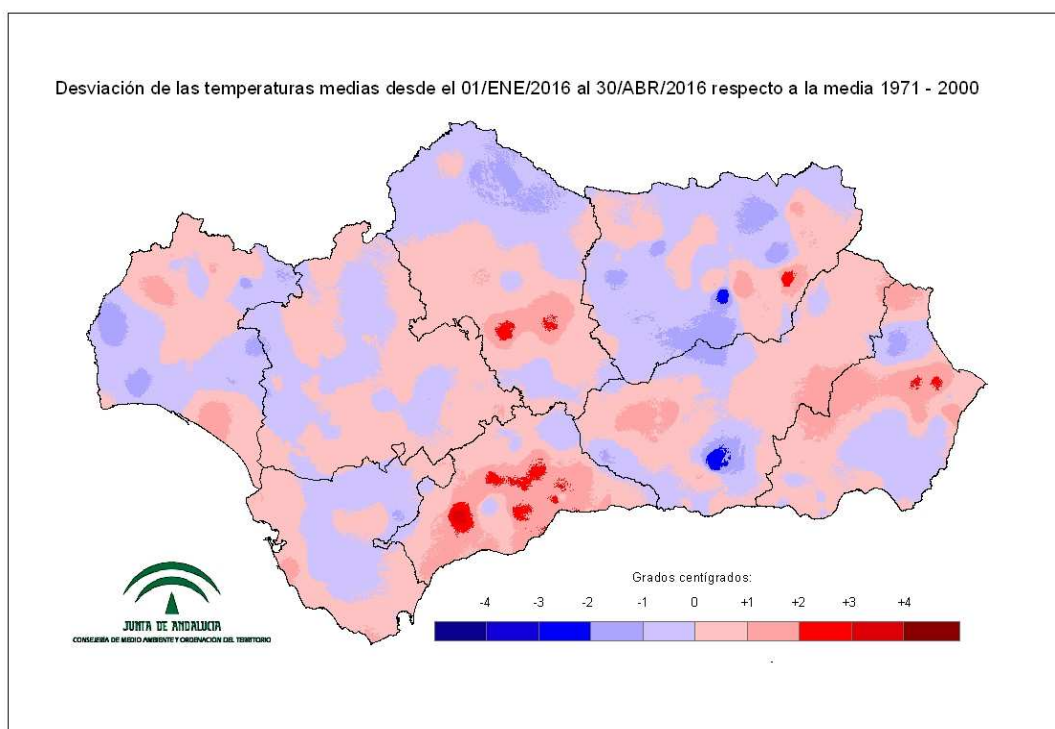


Tabla 14: Temperaturas medias y desviaciones respecto a la media (periodo 1971 – 2000) en el año natural por grandes cuencas.

CUENCA / REGION	TEMPERATURA (°C)	MEDIA 1971 - 2000 (°C)	DESVIACIÓN (°C)
ANDALUCÍA	10,9	10,8	0,1
GUADALQUIVIR	10,5	10,5	0,1
MEDITERRÁNEA	11,5	11,0	0,5
ATLÁNTICA - CÁDIZ	12,8	12,7	0,0
ATLÁNTICA - HUELVA	12,4	12,5	-0,1



INDICADORES DE SEGUIMIENTO DE LA SEQUÍA (ABRIL 2016).

Gráfico 9: Índice Estandarizado de Sequía Pluviométrica.

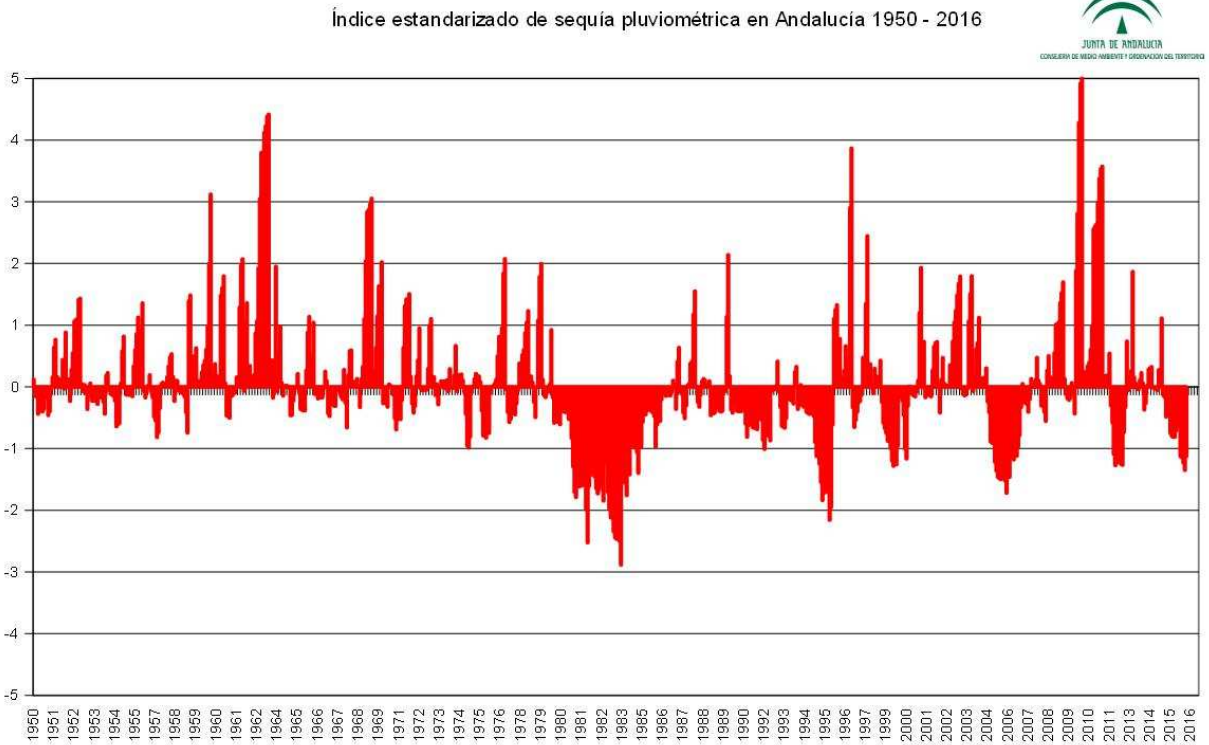
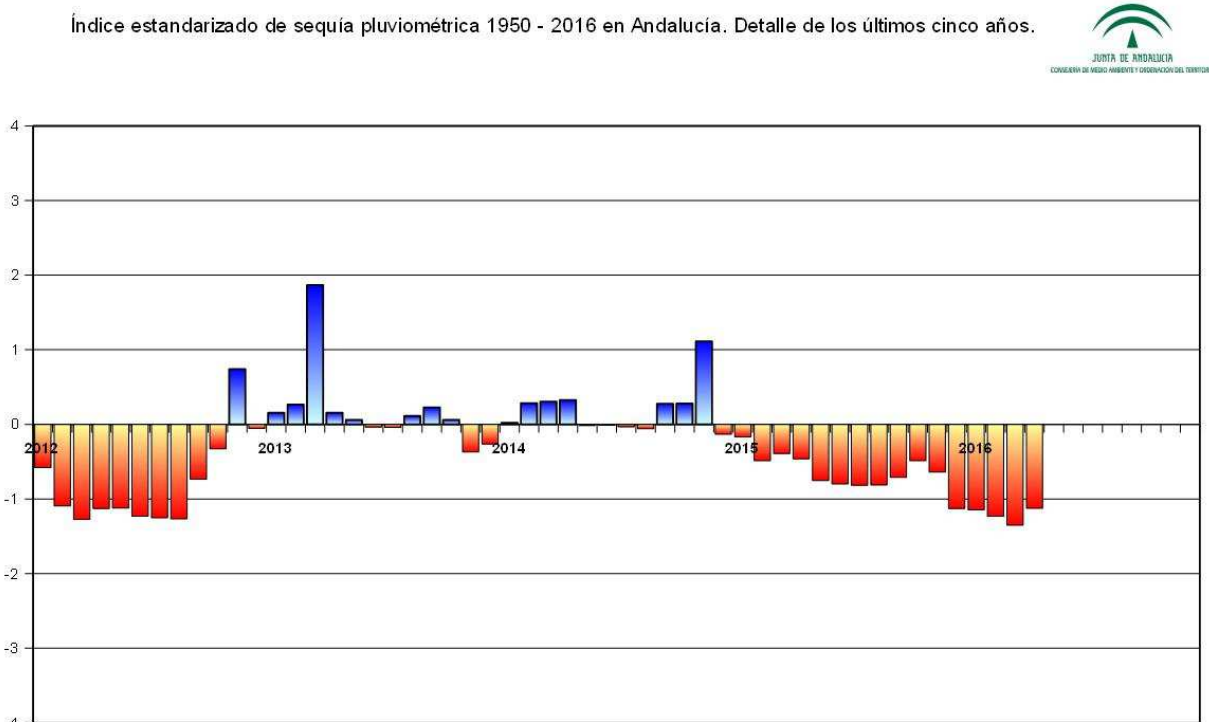
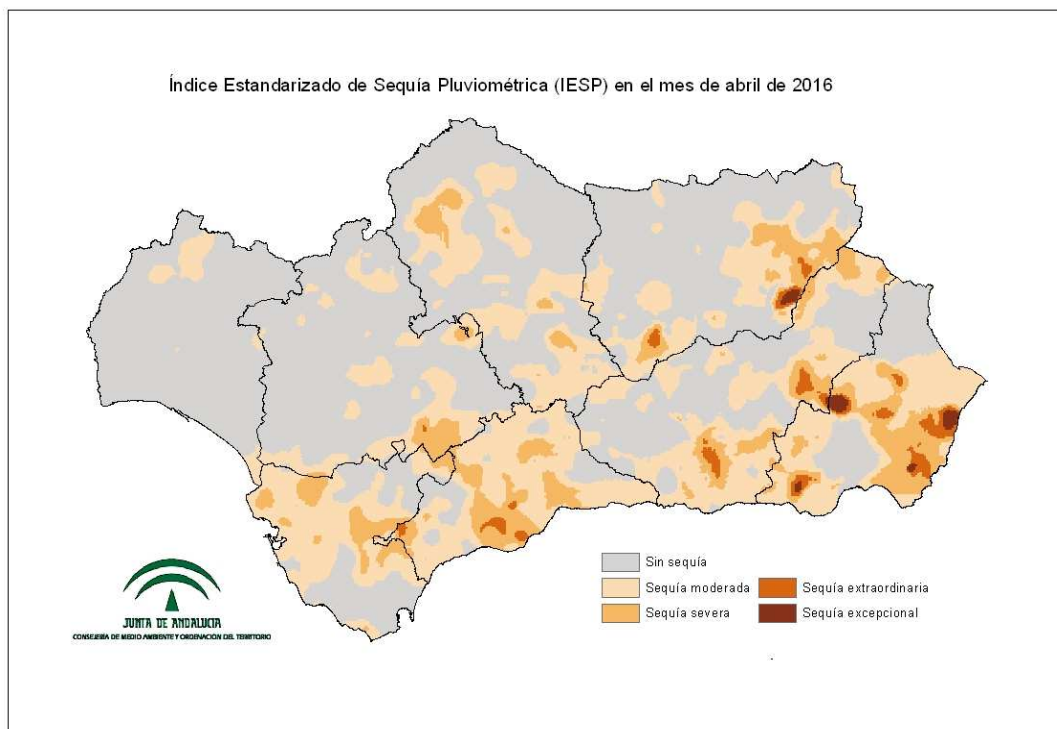


Gráfico 10: Índice Estandarizado de Sequía Pluviométrica. Detalle de los últimos cinco años.

Índice estandarizado de sequía pluviométrica 1950 - 2016 en Andalucía. Detalle de los últimos cinco años.



Mapa 17: Índice Estandarizado de Sequía Pluviométrica.



Mapa 18: Intensidad del déficit pluviométrico.

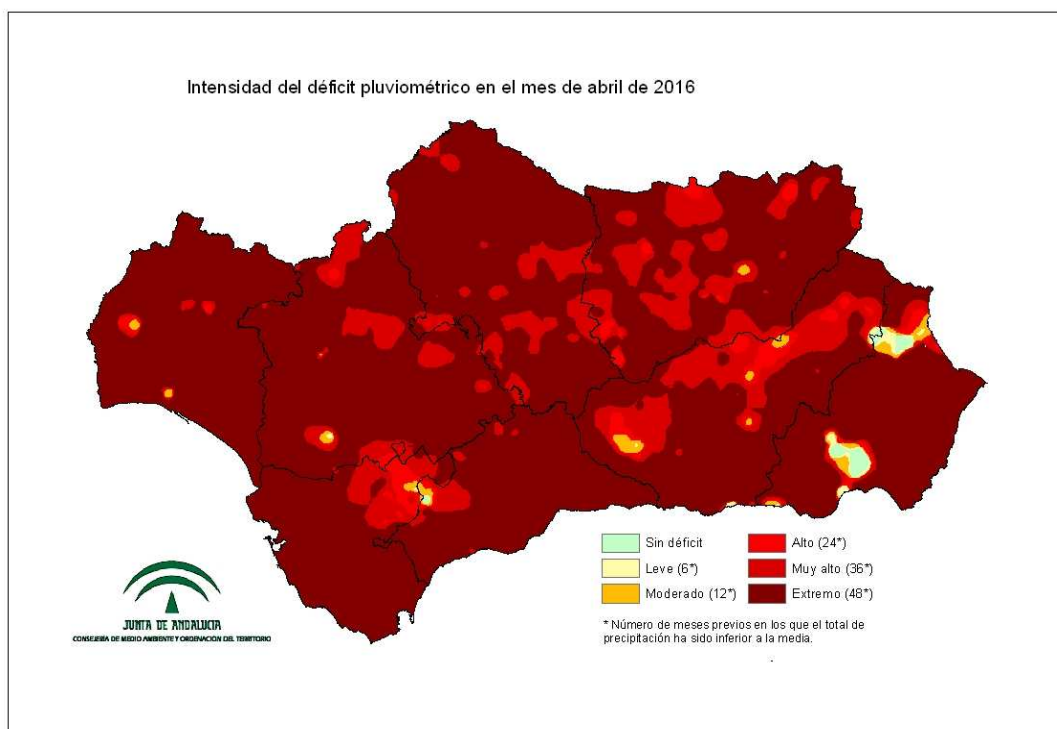


Tabla 15: Probabilidad de superar la sequía a nivel regional.

PERIODO (fecha)	PRECIPITACIÓN NECESARIA PARA SUPERAR LA SEQUÍA	PORCENTAJE SOBRE LA NORMAL	PROBABILIDAD DE OCURRENCIA (%)
1 MES (31/05/2016)	159	+341	0
3 MESES (31/07/2016)	175	+237	0
6 MESES (31/10/2016)	247	+98	5
12 MESES (30/04/2017)	567	+27	42
24 MESES (30/04/2018)	1010	+13	69

9 de mayo de 2016



