

**Evolución de la climatología en
el año hidro-meteorológico
2015 - 2016:
junio de 2016
Informe extendido**



CONTENIDOS:

- **PRECIPITACIONES EN JUNIO DE 2016.**
 - Mapa 1: Precipitaciones totales.
 - Tabla 1: Precipitaciones totales a nivel regional en el mes y lugar que ocupa el año actual.
 - Mapa 2: Desviación de las precipitaciones totales respecto a la media (periodo 1971 – 2000), en milímetros.
 - Mapa 3: Desviación de las precipitaciones totales respecto a la media (periodo 1971 – 2000), en tanto por ciento.
 - Tabla 2: Precipitaciones totales y desviación respecto a la media (periodo 1971 – 2000) por provincias y por región.
 - Tabla 3: Precipitaciones totales y desviación respecto a la media (periodo 1971 – 2000) por grandes cuencas.

- **TEMPERATURAS EN JUNIO DE 2016.**
 - Mapa 4: Temperaturas medias.
 - Tabla 4: Temperaturas medias a nivel regional y lugar que ocupa el año actual.
 - Mapa 5: Desviación de las temperaturas medias respecto a la media (periodo 1971 – 2000), en grados centígrados.
 - Mapa 6: Desviación de las temperaturas medias respecto a la media (periodo 1971 – 2000), en tanto por ciento.
 - Tabla 5: Temperaturas medias y desviaciones respecto a la media (periodo 1971 – 2000) por provincias y por región.
 - Tabla 6: Temperaturas medias y desviaciones respecto a la media (periodo 1971 – 2000) por grandes cuencas.

- **PRECIPITACIONES EN EL AÑO HIDRO-METEOROLÓGICO (DEL 01/09/15 al 30/06/16).**
 - Mapa 7: Precipitaciones totales acumuladas en el año hidro-meteorológico.
 - Gráfico 1: Evolución de las precipitaciones en el año hidro-meteorológico.
 - Gráfico 2: Evolución de las precipitaciones acumuladas en el año hidro-meteorológico.
 - Tabla 7: Precipitaciones totales acumuladas y desviaciones respecto a la media (periodo 1971 – 2000) en el año hidro-meteorológico por provincias y por región.
 - Mapa 8: Desviación de las precipitaciones totales respecto a la media (periodo 1971 – 2000) en el año hidro-meteorológico, en milímetros.
 - Mapa 9: Desviación de las precipitaciones totales respecto a la media (periodo 1971 – 2000) en el año hidro-meteorológico, en tanto por ciento.
 - Tabla 8: Precipitaciones totales y desviaciones respecto a la media (periodo 1971 – 2000) en el año hidro-meteorológico por grandes cuencas.

- **PRECIPITACIONES ACUMULADAS EN EL AÑO NATURAL (DEL 01/01/16 al 30/06/16).**
 - Mapa 10: Precipitaciones totales acumuladas en el año natural.
 - Gráfico 3: Evolución de las precipitaciones en el año natural.
 - Gráfico 4: Evolución de las precipitaciones acumuladas en el año natural.



- Tabla 9: Precipitaciones totales acumuladas y desviaciones respecto a la media (periodo 1971 – 2000) en el año natural por provincias y por región.
 - Mapa 11: Desviación de las precipitaciones totales respecto a la media (periodo 1971 – 2000) en el año natural, en milímetros.
 - Mapa 12: Desviación de las precipitaciones totales respecto a la media (periodo 1971 – 2000) en el año natural, en tanto por ciento.
 - Tabla 10: Precipitaciones totales y desviaciones respecto a la media (periodo 1971 – 2000) en el año natural por grandes cuencas.
- **TEMPERATURAS EN EL AÑO HIDRO-METEOROLÓGICO (DEL 01/09/15 al 30/06/16).**
- Mapa 13: Temperaturas medias en el año hidro-meteorológico.
 - Gráfico 5: Evolución de las temperaturas medias en el año hidro-meteorológico.
 - Gráfico 6: Evolución de las temperaturas medias acumuladas en el año hidro-meteorológico.
 - Tabla 11: Temperaturas medias y desviaciones respecto a la media (periodo 1971 – 2000) en el año hidro-meteorológico por provincias y por región.
 - Mapa 14: Desviación de las temperaturas medias respecto a la media (periodo 1971 – 2000) en el año hidro-meteorológico.
 - Tabla 12: Temperaturas medias y desviaciones respecto a la media (periodo 1971 – 2000) en el año hidro-meteorológico por grandes cuencas.
- **TEMPERATURAS EN EL AÑO NATURAL (DEL 01/01/16 al 30/06/16).**
- Mapa 15: Temperaturas medias en el año natural.
 - Gráfico 7: Evolución de las temperaturas medias en el año natural.
 - Gráfico 8: Evolución de las temperaturas medias acumuladas en el año natural.
 - Tabla 13: Temperaturas medias y desviaciones respecto a la media (periodo 1971 – 2000) en el año natural por provincias y por región.
 - Mapa 16: Desviación de las temperaturas medias respecto a la media (periodo 1971 – 2000) en el año natural.
 - Tabla 14: Temperaturas medias y desviaciones respecto a la media (periodo 1971 – 2000) en el año natural por grandes cuencas.
- **INDICADORES DE SEGUIMIENTO DE LA SEQUÍA (JUNIO 2016).**
- Gráfico 9: Índice Estandarizado de Sequía Pluviométrica.
 - Gráfico 10: Índice Estandarizado de Sequía Pluviométrica. Detalle de los últimos cinco años.
 - Mapa 17: Índice Estandarizado de Sequía Pluviométrica.
 - Mapa 18: Intensidad del déficit pluviométrico.
 - Tabla 15: Probabilidad de superar la sequía a nivel regional.



PRECIPITACIONES EN JUNIO DE 2016.

Mapa 1: Precipitaciones totales.

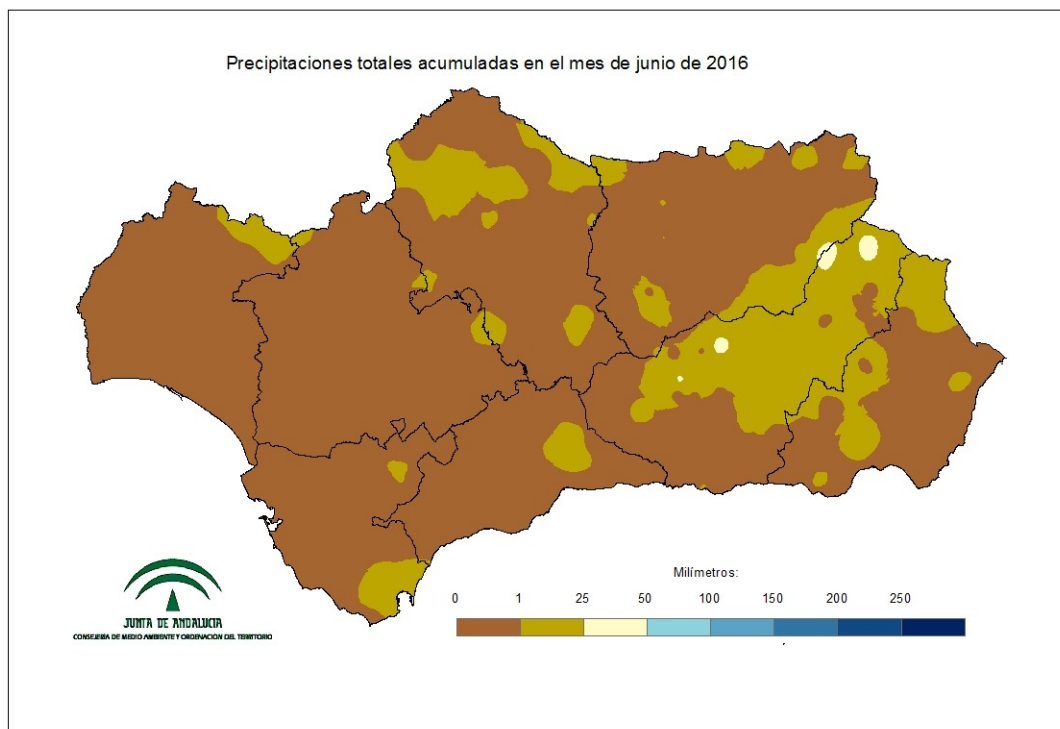


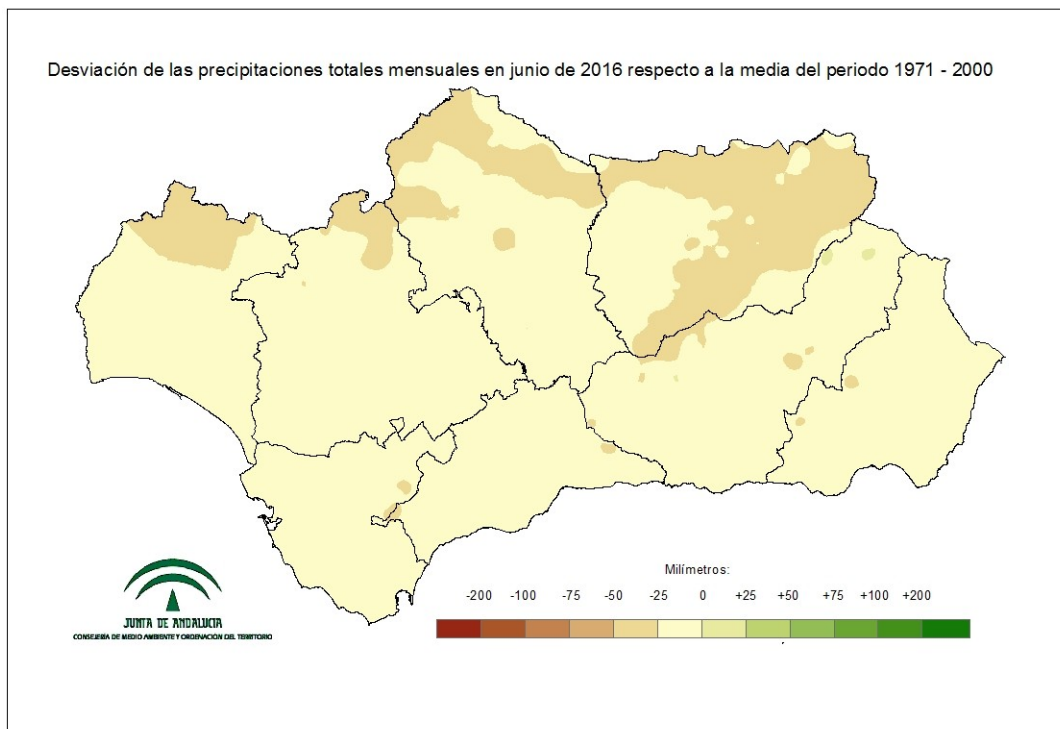
Tabla 1: Precipitaciones totales a nivel regional y lugar que ocupa el año actual.

RANKING	AÑO	PRECIPITACIÓN (MM)	CARÁCTER DEL MES
1	1992	100,2	MUY HÚMEDO
2	1970	53,0	MUY HÚMEDO
14	1973	25,5	HÚMEDO
27	1961	14,7	NORMAL
39	1985	10,9	SECO
44	2015	8,1	SECO
54	1999	3,6	MUY SECO
63	2016	1,4	MUY SECO
67	1994	0,7	MUY SECO

Extremadamente húmedo: Las precipitaciones sobrepasan el valor máximo registrado en el periodo de referencia 1971 – 2000.
 Muy húmedo: $f < 20\%$. Las precipitaciones se encuentran en el intervalo correspondiente al 20% de los años más húmedos.
 Húmedo: $20\% \leq f < 40\%$.
 Normal: $40\% \leq f < 60\%$. Las precipitaciones registradas se sitúan alrededor de la mediana.
 Seco: $60\% \leq f < 80\%$
 Muy seco: $f \geq 80\%$.
 Extremadamente seco: Las precipitaciones no alcanzan el valor mínimo registrado en el periodo de referencia 1971 – 2000.



Mapa 2: Desviación de las precipitaciones totales respecto a la media (periodo 1971 – 2000), en milímetros.



Mapa 3: Desviación de las precipitaciones totales respecto a la media (periodo 1971 – 2000), en tanto por ciento.

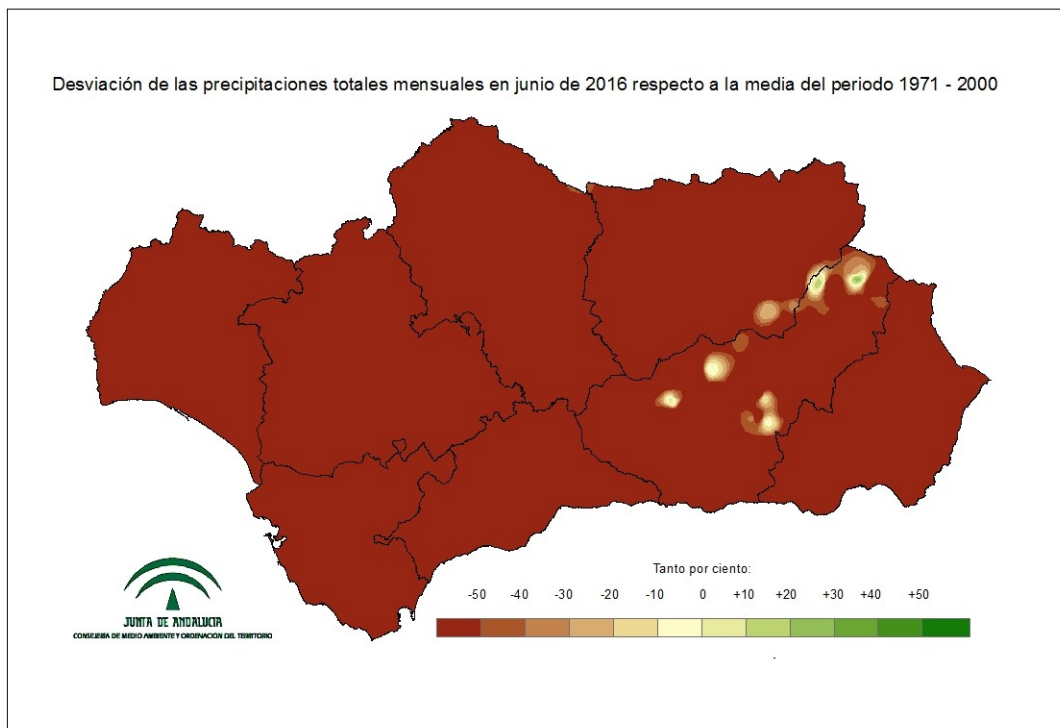


Tabla 2: Precipitaciones totales y desviación respecto a la media (periodo 1971 – 2000) por provincias y por región.

PROVINCIA / REGION	PRECIPITACION (MM)	MEDIA 1971 - 2000 (MM)	ANOMALÍA (MM)	PORCENTAJE RESPECTO A LA MEDIA (%)
ANDALUCÍA	1,4	19,4	-18,0	7,2
ALMERÍA	1,4	13,9	-12,5	10,1
CÁDIZ	0,4	14,6	-14,2	2,9
CÓRDOBA	1,0	22,2	-21,2	4,6
GRANADA	5,0	21,7	-16,7	23,0
HUELVA	0,3	18,0	-17,7	1,6
JAÉN	1,6	27,9	-26,2	5,9
MÁLAGA	0,4	14,5	-14,2	2,6
SEVILLA	0,1	16,1	-15,9	0,8

Tabla 3: Precipitaciones totales y desviación respecto a la media (periodo 1971 – 2000) por grandes cuencas.

CUENCA / REGION	PRECIPITACION (MM)	MEDIA 1971 - 2000 (MM)	ANOMALÍA (MM)	PORCENTAJE RESPECTO A LA MEDIA (%)
ANDALUCÍA	1,4	19,4	-18,0	7,2
GUADALQUIVIR	1,8	21,3	-19,5	8,6
MEDITERRÁNEA	0,6	14,3	-13,7	4,5
ATLÁNTICA - CÁDIZ	0,3	14,4	-14,1	2,2
ATLÁNTICA - HUELVA	0,0	16,6	-16,5	0,2



TEMPERATURAS EN JUNIO DE 2016.

Mapa 4: Temperaturas medias.

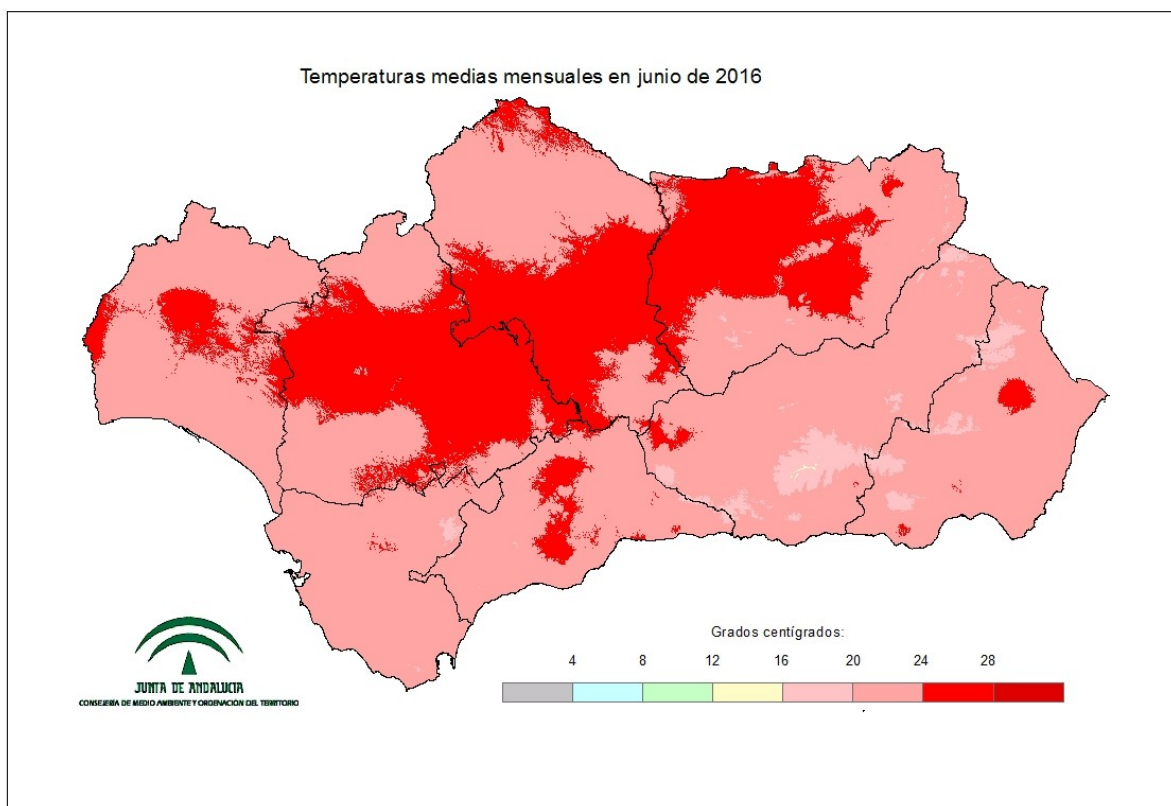


Tabla 4: Temperaturas medias* a nivel regional y lugar que ocupa el año actual.

RANKING	AGNO	SERIE_PROMEDIO	CARÁCTER
1	2003	24,7	EXTREMADAMENTE CÁLIDO
8	2000	23,4	MUY CÁLIDO
14	2016	23,1	MUY CÁLIDO
19	1994	22,9	CÁLIDO
21	2015	22,8	CÁLIDO
31	1959	22,2	NORMAL
48	1973	21,4	FRÍO
61	1984	19,8	MUY FRÍO
66	1992	17,9	MUY FRÍO

Extremadamente cálido: Las temperaturas sobrepasan el valor máximo registrado en el periodo de referencia 1971 – 2000.

Muy cálido: $f < 20\%$. Las temperaturas se encuentran en el intervalo correspondiente al 20% de los años más cálidos.

Cálido: $20\% \leq f < 40\%$.

Normal: $40\% \leq 60\%$. Las temperaturas registradas se sitúan alrededor de la mediana.

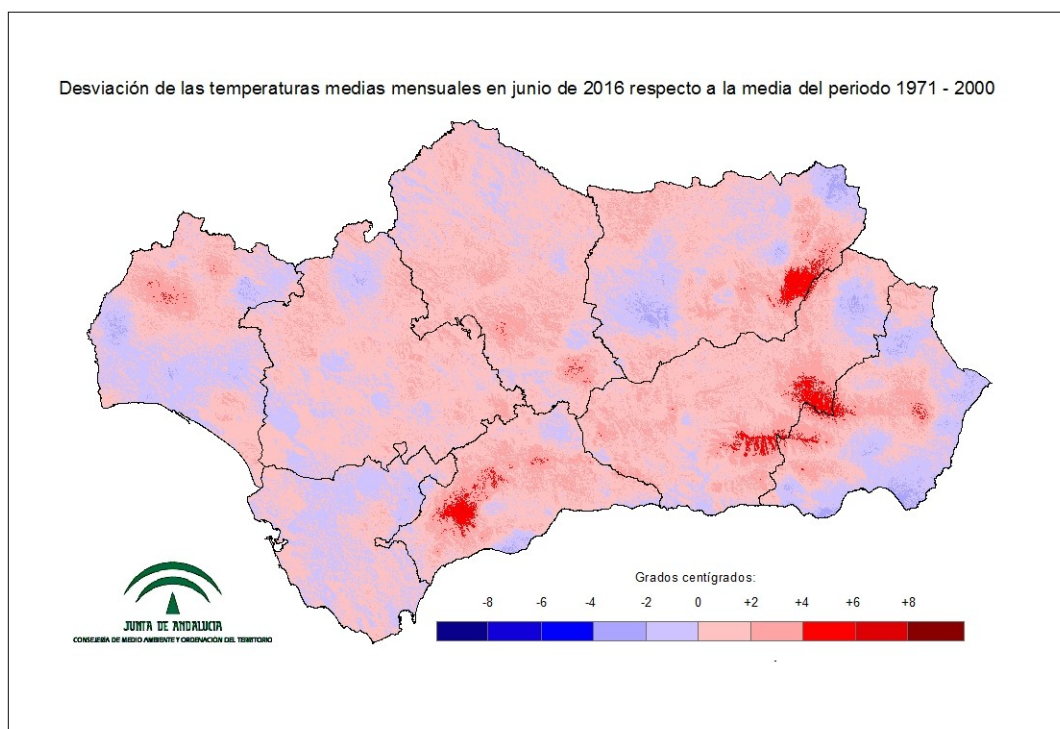
Frio: $60\% \leq f < 80$

Muy frío: $f \geq 80\%$.

Extremadamente frío: Las temperaturas no alcanzan el valor mínimo registrado en el periodo de referencia 1971 – 2000.



Mapa 5: Desviación de las temperaturas medias respecto a la media (periodo 1971 – 2000), en grados centígrados.



Mapa 6: Desviación de las temperaturas medias respecto a la media (periodo 1971 – 2000), en tanto por ciento.

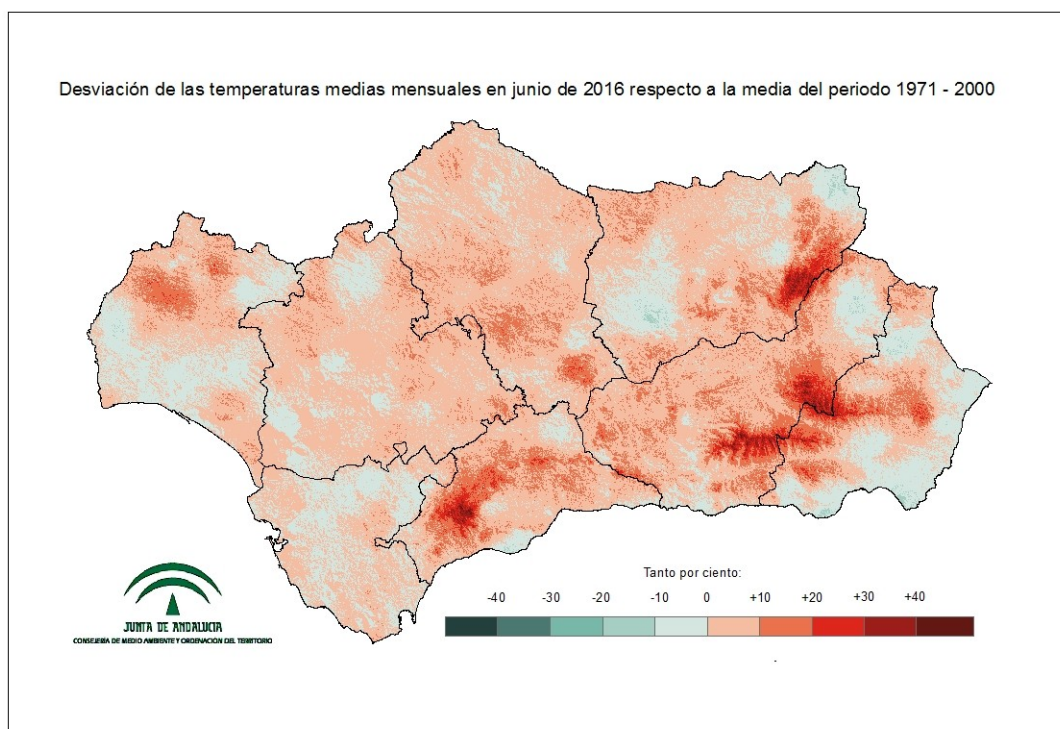


Tabla 5: Temperaturas medias y desviaciones respecto a la media (periodo 1971 – 2000) por provincias y por región.

PROVINCIA / REGION	TEMPERATURA (°C)	MEDIA 1971 - 2000 (°C)	DESVIACIÓN (°C)
ANDALUCÍA	23,1	22,2	0,9
ALMERÍA	22,0	21,4	0,6
CÁDIZ	22,6	22,4	0,1
CÓRDOBA	24,0	23,0	1,0
GRANADA	21,5	20,1	1,4
HUELVA	23,2	22,8	0,5
JAÉN	23,6	22,8	0,8
MÁLAGA	22,8	21,4	1,5
SEVILLA	24,1	23,3	0,7

Tabla 6: Temperaturas medias y desviaciones respecto a la media (periodo 1971 – 2000) por grandes cuencas.

CUENCA / REGION	TEMPERATURA (°C)	MEDIA 1971 - 2000 (°C)	DESVIACIÓN (°C)
ANDALUCÍA	23,1	22,2	0,9
GUADALQUIVIR	23,5	22,5	1,0
MEDITERRÁNEA	22,3	21,2	1,1
ATLÁNTICA - CÁDIZ	22,6	22,6	0,1
ATLÁNTICA - HUELVA	23,4	23,1	0,3



PRECIPITACIONES EN EL AÑO HIDRO-METEOROLÓGICO (DEL 01/09/15 al 30/06/16).

Mapa 7: Precipitaciones totales acumuladas en el año hidro-meteorológico.

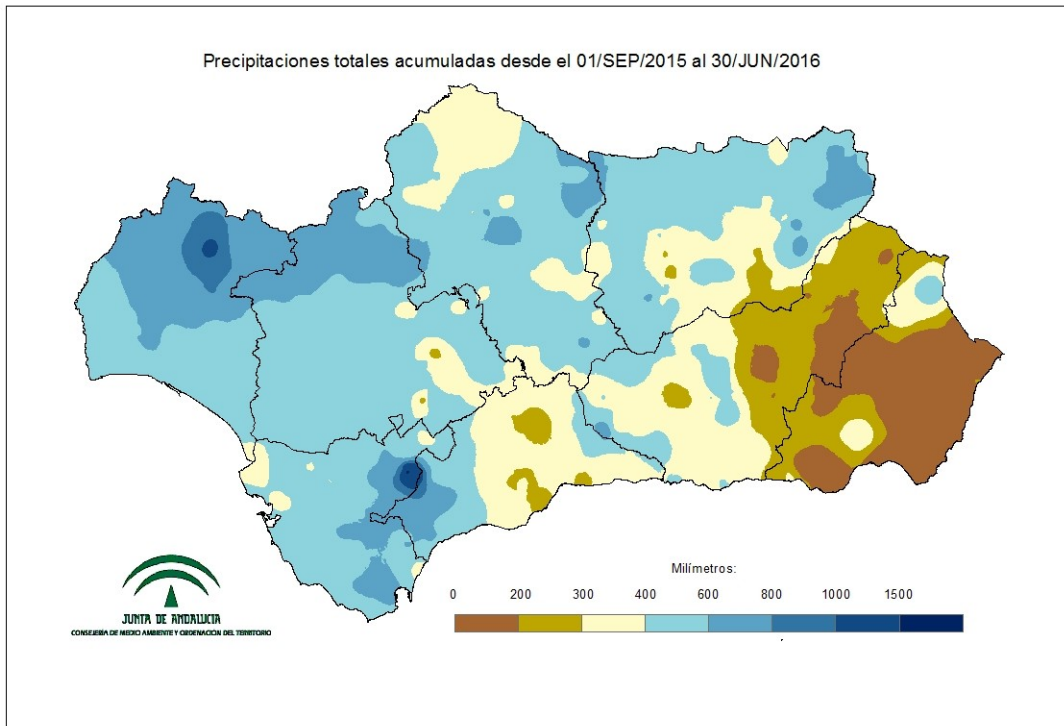


Gráfico 1: Evolución de las precipitaciones en el año hidro-meteorológico.

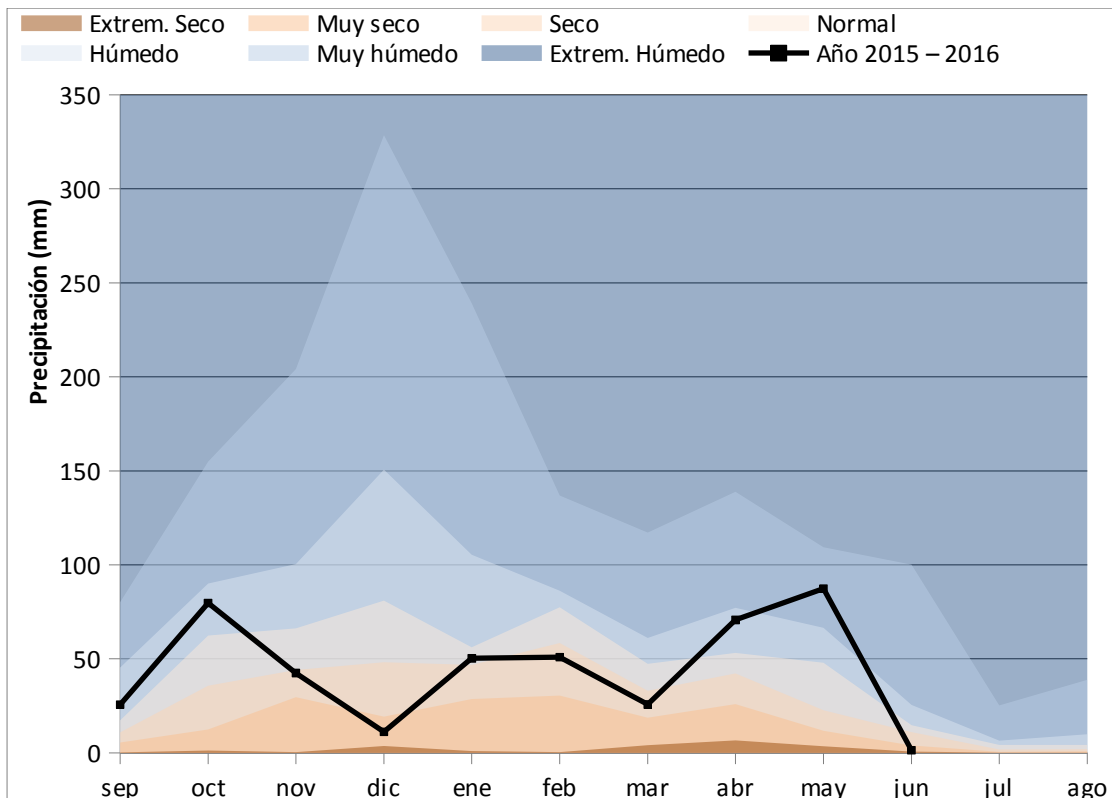


Gráfico 2: Evolución de las precipitaciones acumuladas en el año hidro-meteorológico.

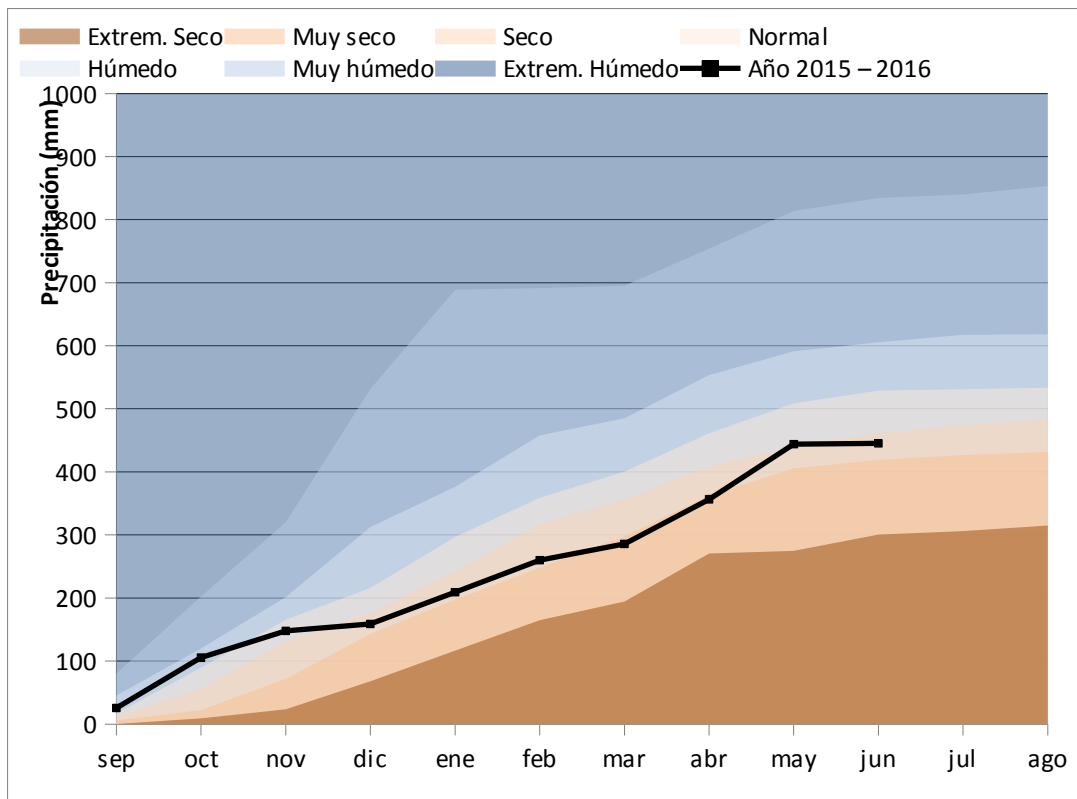
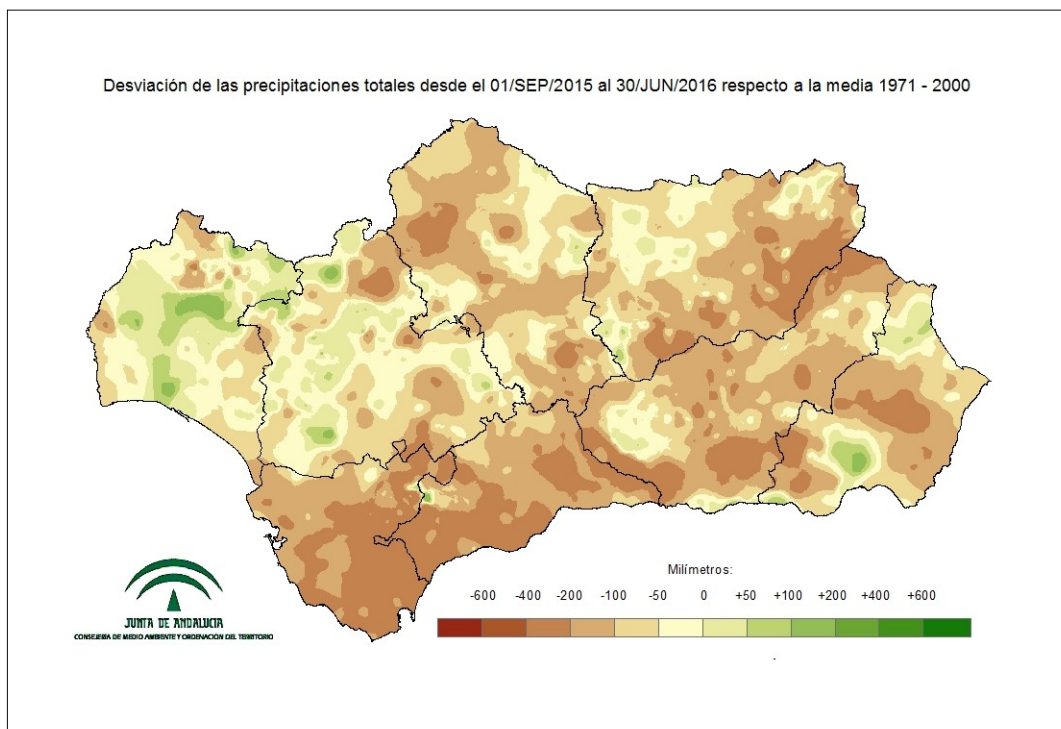


Tabla 7: Precipitaciones totales acumuladas y desviaciones respecto a la media (periodo 1971 – 2000) en el año hidro-meteorológico por provincias y por región.

PROVINCIA / REGION	PRECIPITACION (MM)	MEDIA 1971 - 2000 (MM)	ANOMALÍA (MM)	PORCENTAJE RESPECTO A LA MEDIA (%)
ANDALUCÍA	445,3	557,2	-111,9	79,9
ALMERÍA	199,9	302,1	-102,2	66,2
CÁDIZ	535,5	772,5	-237,0	69,3
CÓRDOBA	468,7	568,8	-100,1	82,4
GRANADA	307,0	447,1	-140,1	68,7
HUELVA	643,7	657,1	-13,4	98,0
JAÉN	446,4	564,4	-118,0	79,1
MÁLAGA	421,6	629,8	-208,3	66,9
SEVILLA	520,6	573,3	-52,8	90,8



Mapa 8: Desviación de las precipitaciones totales respecto a la media (periodo 1971 – 2000) en el año hidro-meteorológico, en milímetros.



Mapa 9: Desviación de las precipitaciones totales respecto a la media (periodo 1971 – 2000) en el año hidro-meteorológico, en tanto por ciento.

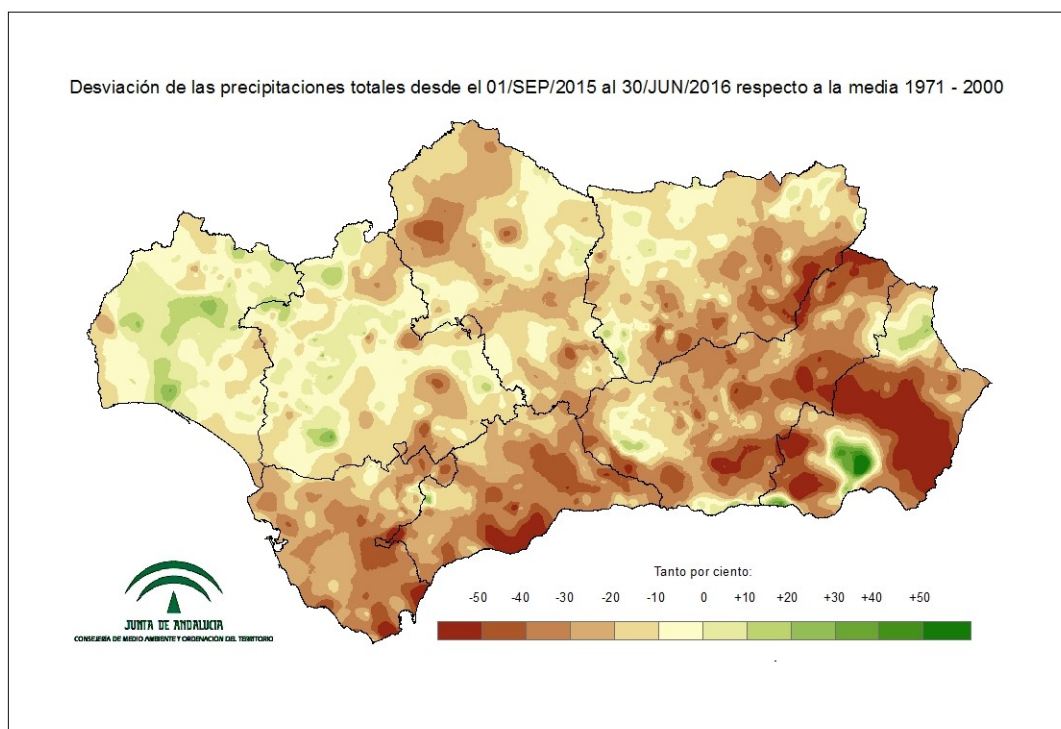


Tabla 8: Precipitaciones totales y desviaciones respecto a la media (periodo 1971 – 2000) en el año hidro-meteorológico por grandes cuencas.

CUENCA / REGION	PRECIPITACION (MM)	MEDIA 1971 - 2000 (MM)	ANOMALÍA (MM)	PORCENTAJE RESPECTO A LA MEDIA (%)
ANDALUCÍA	445,3	557,2	-111,9	79,9
GUADALQUIVIR	451,0	544,2	-93,1	82,9
MEDITERRÁNEA	319,1	499,5	-180,4	63,9
ATLÁNTICA - CÁDIZ	534,7	746,1	-211,4	71,7
ATLÁNTICA - HUELVA	656,2	647,8	8,3	101,3



PRECIPITACIONES ACUMULADAS EN EL AÑO NATURAL (DEL 01/01/16 al 30/06/16).

Mapa 10: Precipitaciones totales acumuladas en el año natural.

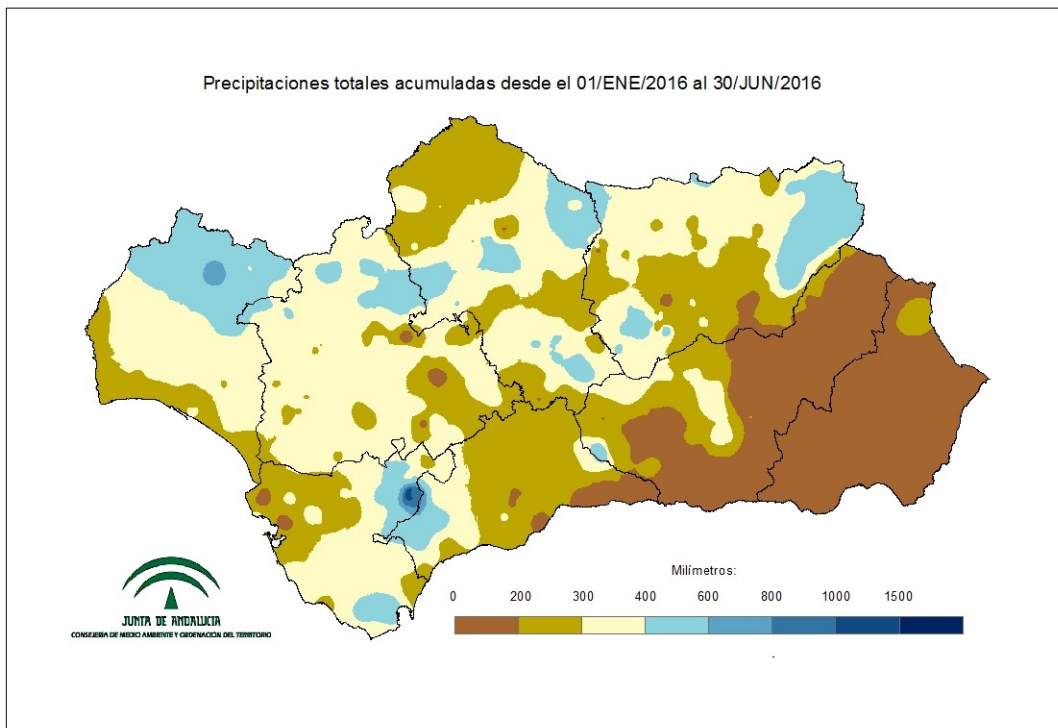


Gráfico 3: Evolución de las precipitaciones en el año natural.

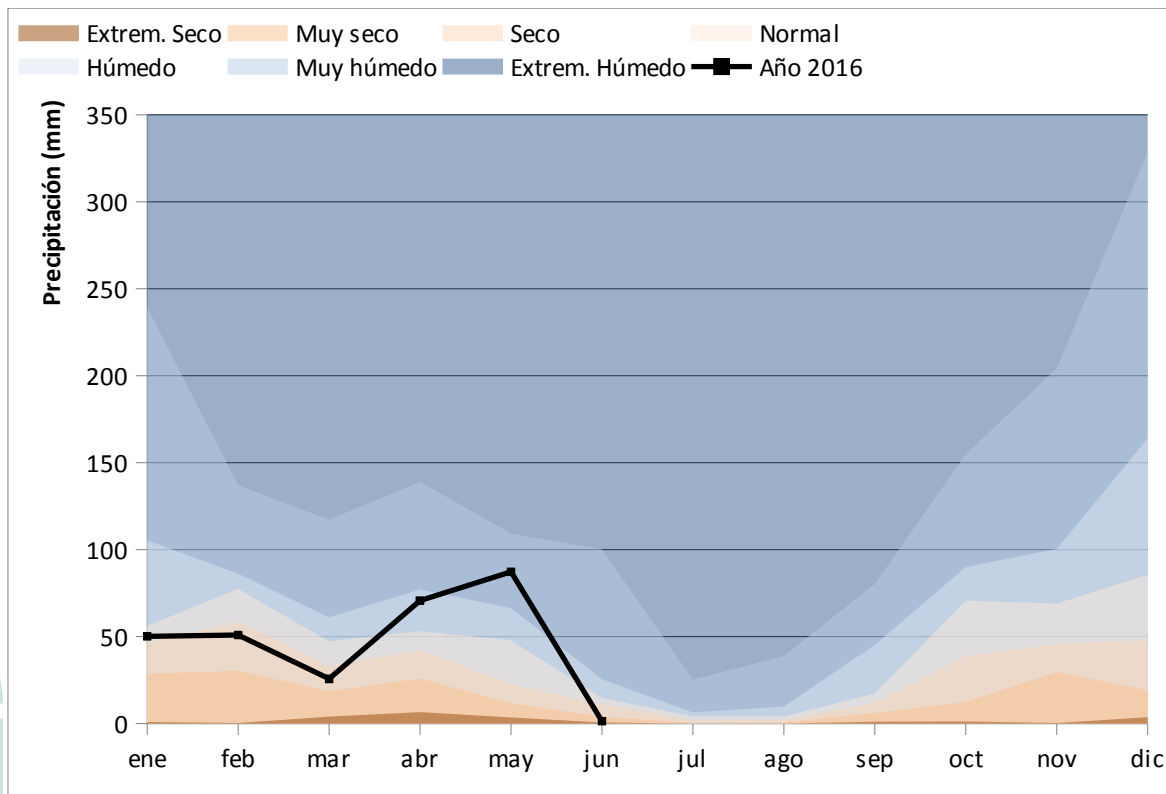


Gráfico 4: Evolución de las precipitaciones acumuladas en el año natural.

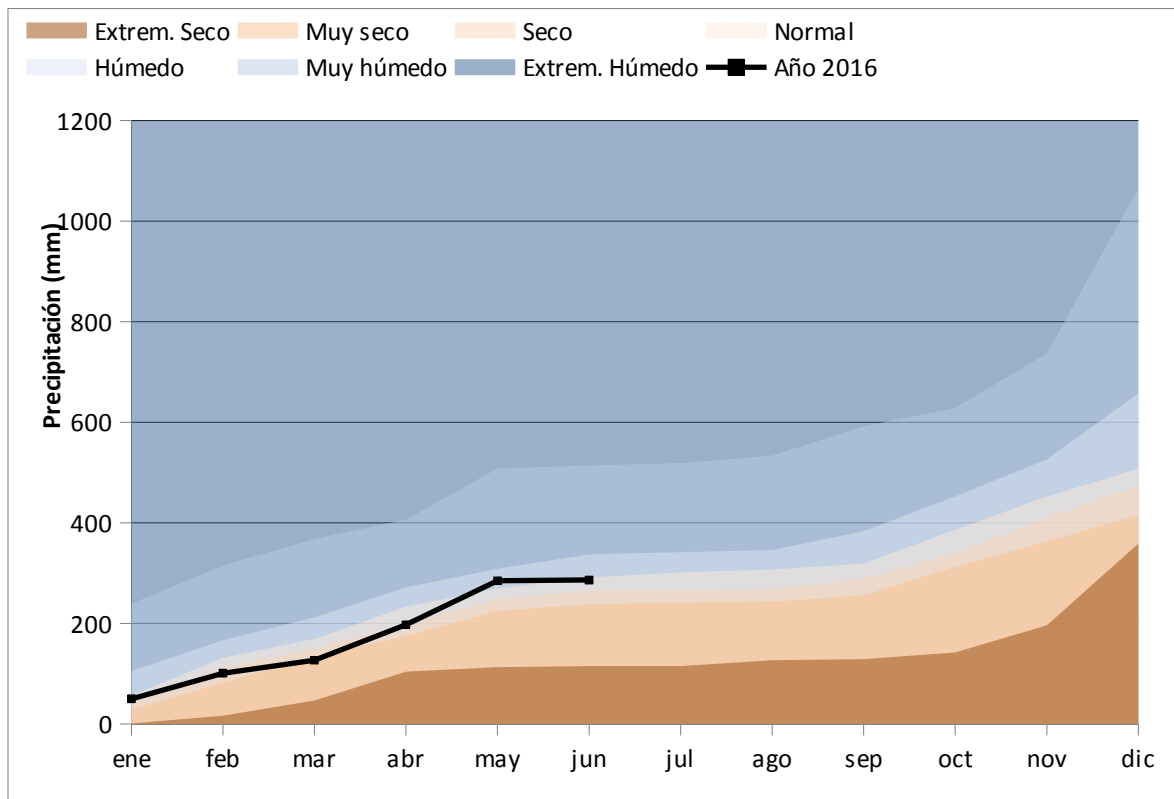
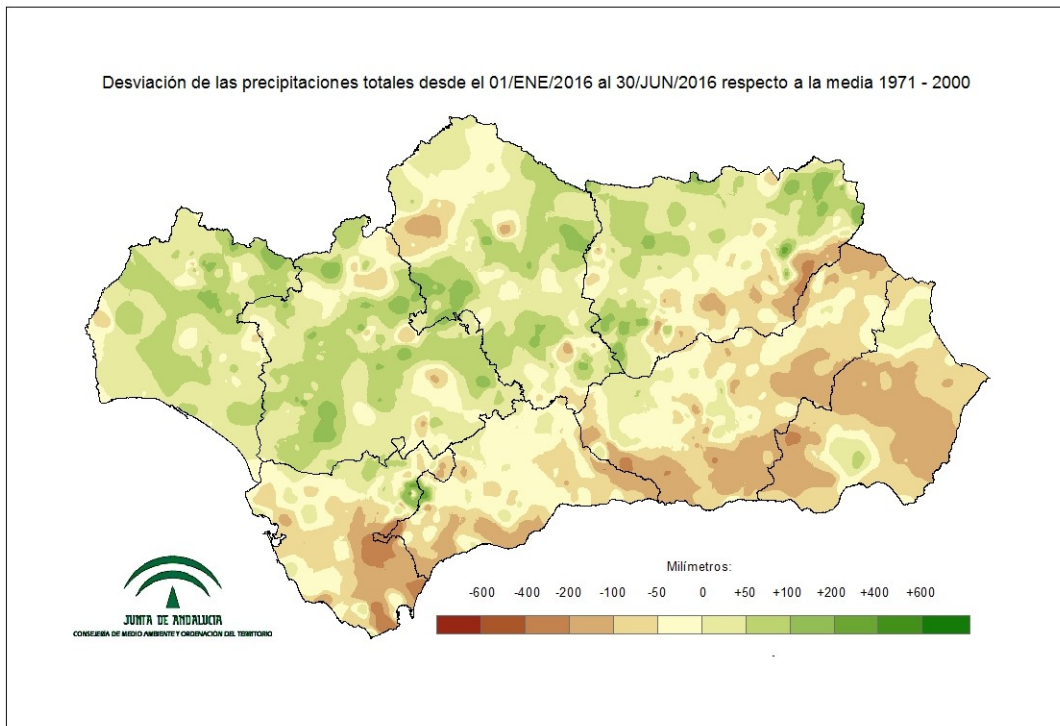


Tabla 9: Precipitaciones totales acumuladas y desviaciones respecto a la media (periodo 1971 – 2000) en el año natural por provincias y por región.

PROVINCIA / REGION	PRECIPITACION (MM)	MEDIA 1971 - 2000 (MM)	DESVIACIÓN (MM)	PORCENTAJE RESPECTO A LA MEDIA (%)
ANDALUCÍA	286,3	299,4	-13,1	95,6
ALMERÍA	80,2	166,8	-86,6	48,1
CÁDIZ	337,7	402,1	-64,4	84,0
CÓRDOBA	328,0	305,5	22,5	107,4
GRANADA	185,4	254,1	-68,7	73,0
HUELVA	374,4	335,5	38,9	111,6
JAÉN	336,1	327,7	8,4	102,6
MÁLAGA	274,8	329,1	-54,3	83,5
SEVILLA	332,5	294,2	38,3	113,0



Mapa 11: Desviación de las precipitaciones totales respecto a la media (periodo 1971 – 2000) en el año natural, en milímetros.



Mapa 12: Desviación de las precipitaciones totales respecto a la media (periodo 1971 – 2000) en el año natural, en tanto por ciento.

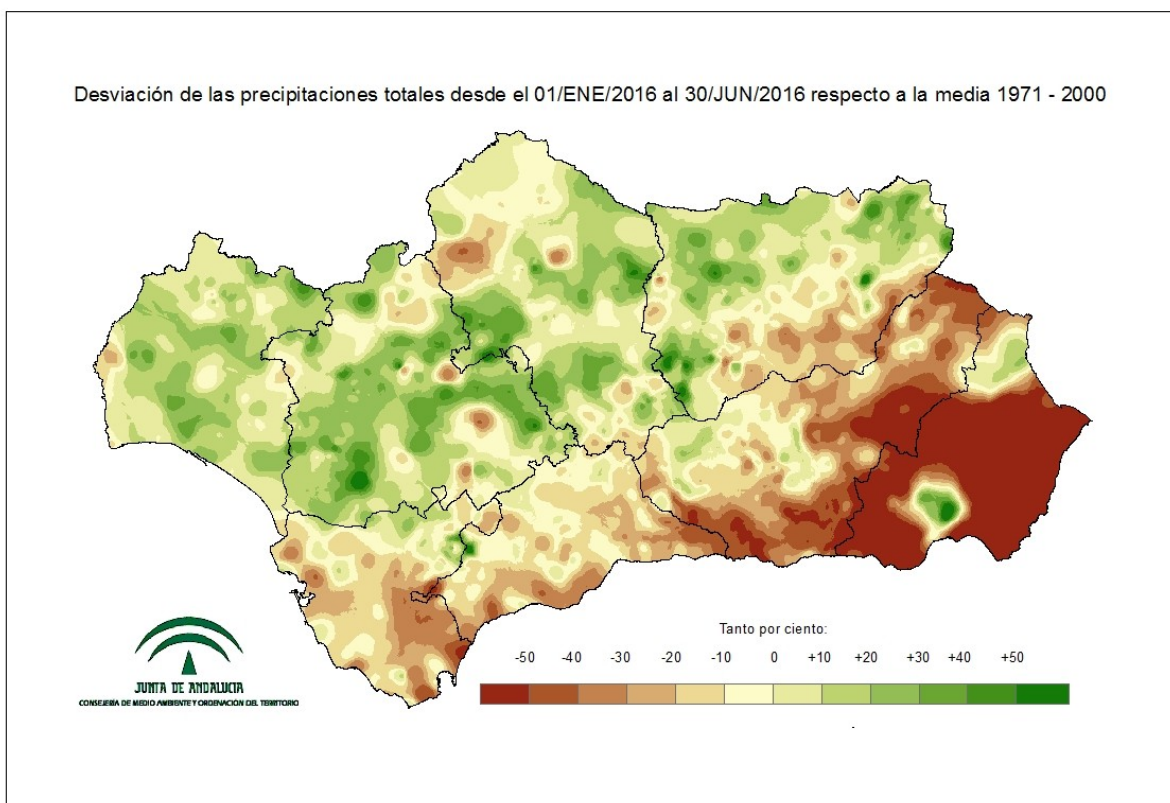


Tabla 10: Precipitaciones totales y desviaciones respecto a la media (periodo 1971 – 2000) en el año natural por grandes cuencas.

CUENCA / REGION	PRECIPITACION (MM)	MEDIA 1971 - 2000 (MM)	DESVIACIÓN (MM)	PORCENTAJE RESPECTO A LA MEDIA (%)
ANDALUCÍA	286,3	299,4	-13,1	95,6
GUADALQUIVIR	304,9	296,3	8,5	102,9
MEDITERRÁNEA	176,3	265,7	-89,4	66,3
ATLÁNTICA - CÁDIZ	342,3	387,5	-45,2	88,3
ATLÁNTICA - HUELVA	373,8	329,9	43,9	113,3



TEMPERATURAS EN EL AÑO HIDRO-METEOROLÓGICO (DEL 01/09/15 al 30/06/16).

Mapa 13: Temperaturas medias en el año hidro-meteorológico.

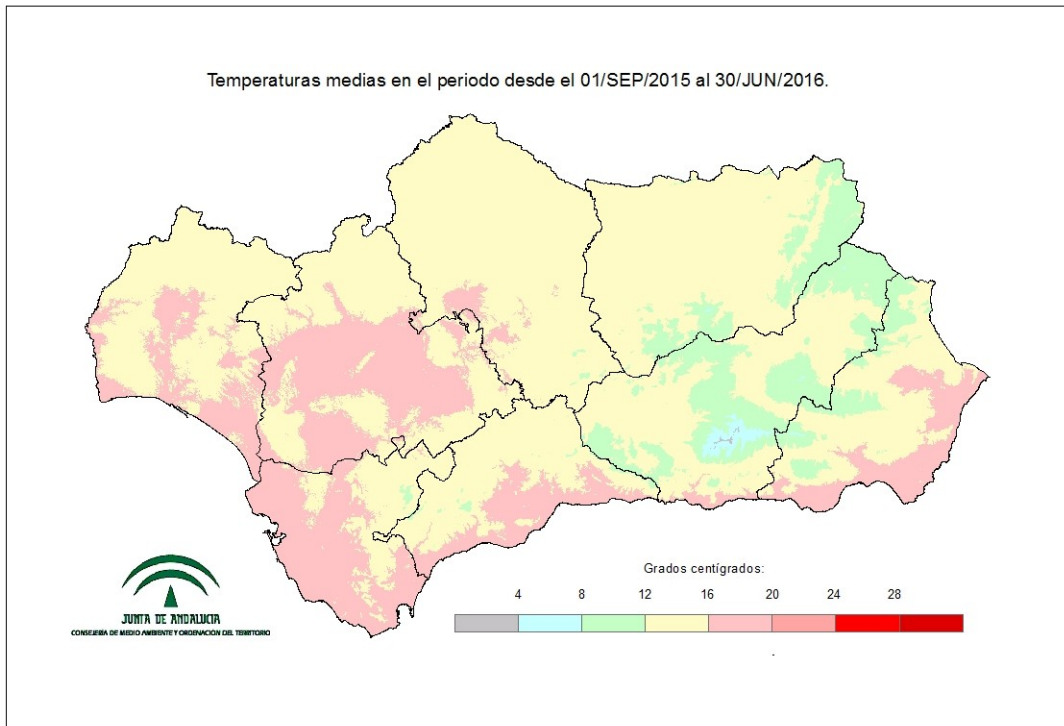


Gráfico 5: Evolución de las temperaturas medias en el año hidro-meteorológico.

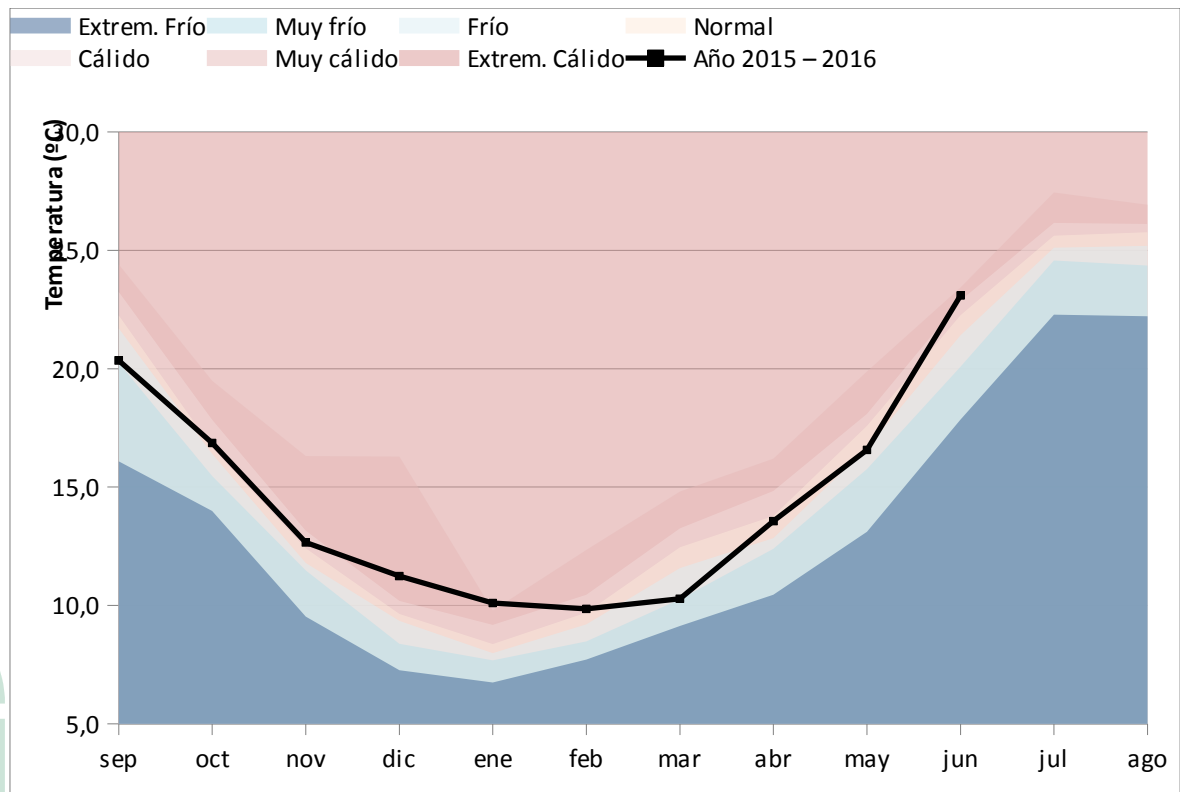


Gráfico 6: Evolución de las temperaturas medias acumuladas en el año hidro-meteorológico.

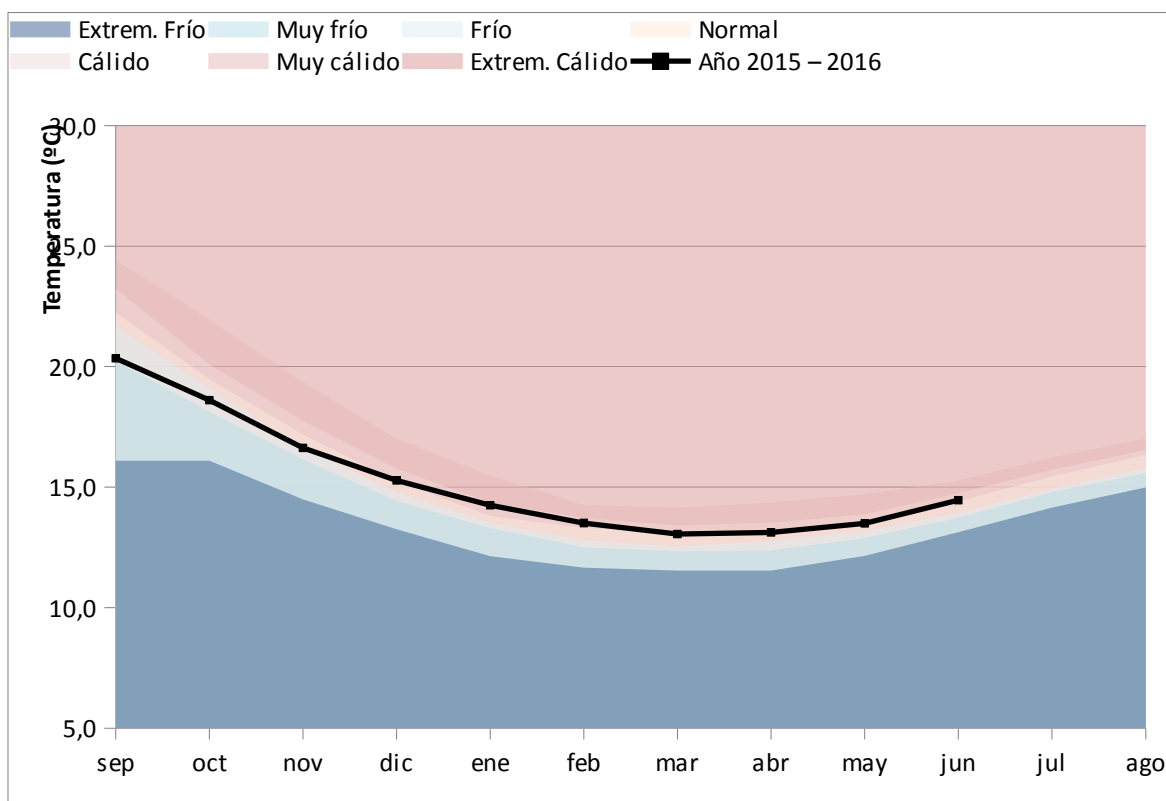


Tabla 11: Temperaturas medias y desviaciones respecto a la media (periodo 1971 – 2000) en el año hidro-meteorológico por provincias y por región.

PROVINCIA / REGION	TEMPERATURA (°C)	MEDIA 1971 - 2000 (°C)	DESVIACIÓN (°C)
ANDALUCÍA	14,5	14,3	0,2
ALMERÍA	14,4	14,1	0,3
CÁDIZ	16,1	16,0	0,0
CÓRDOBA	14,4	14,3	0,1
GRANADA	12,1	11,8	0,3
HUELVA	15,5	15,6	-0,1
JAÉN	13,4	13,5	0,0
MÁLAGA	15,2	14,3	0,9
SEVILLA	15,7	15,6	0,1



Mapa 14: Desviación de las temperaturas medias respecto a la media (periodo 1971 – 2000) en el año hidro-meteorológico.

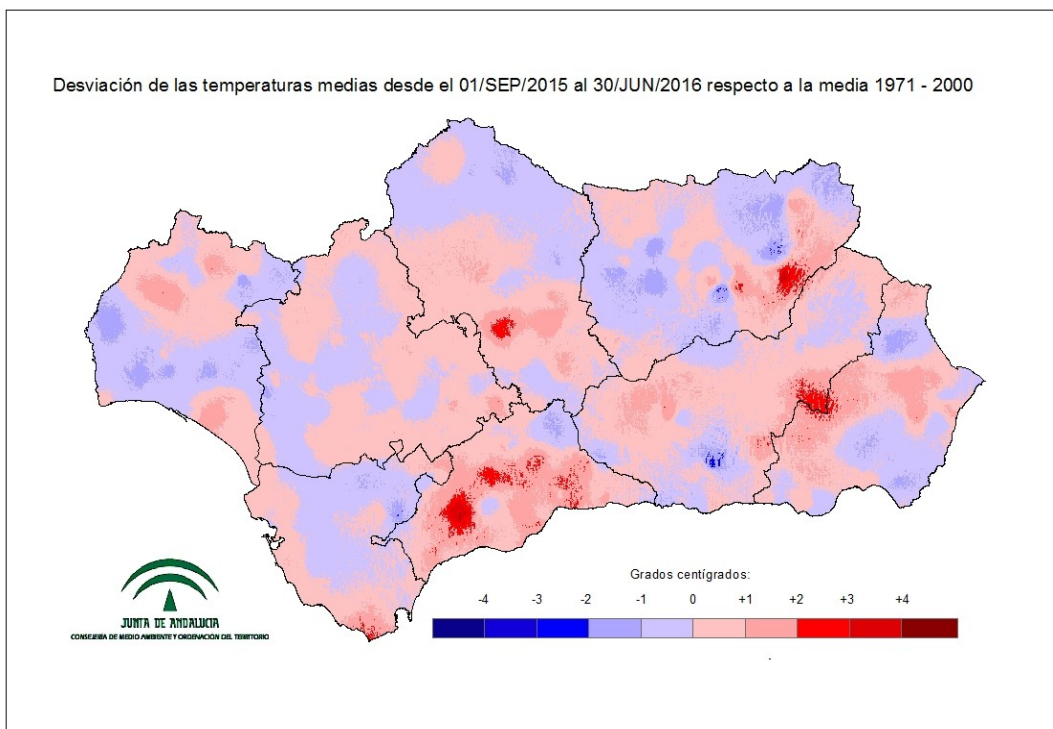


Tabla 12: Temperaturas medias y desviaciones respecto a la media (periodo 1971 – 2000) en el año hidro-meteorológico por grandes cuencas.

CUENCA / REGION	TEMPERATURA (°C)	MEDIA 1971 - 2000 (°C)	DESVIACIÓN (°C)
ANDALUCÍA	14,5	14,3	0,2
GUADALQUIVIR	14,2	14,0	0,2
MEDITERRÁNEA	14,7	14,2	0,5
ATLÁNTICA - CÁDIZ	15,9	15,9	0,0
ATLÁNTICA - HUELVA	15,7	15,9	-0,2



TEMPERATURAS EN EL AÑO NATURAL (DEL 01/01/16 al 30/06/16).

Mapa 15: Temperaturas medias en el año natural.

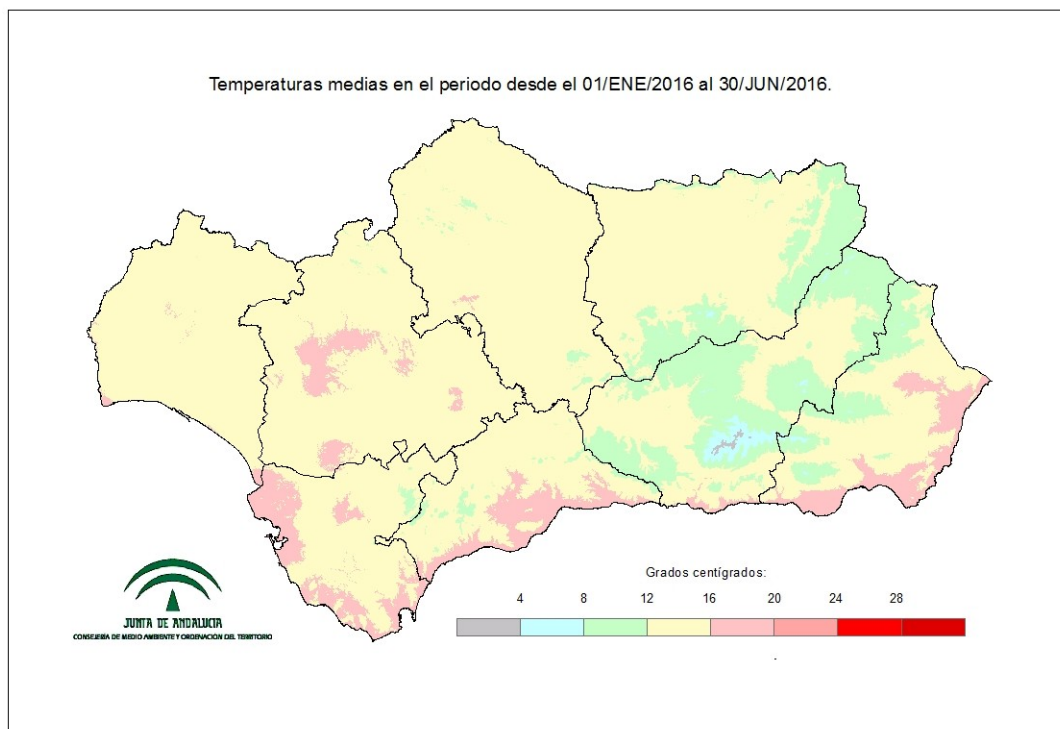


Gráfico 7: Evolución de las temperaturas medias en el año natural.

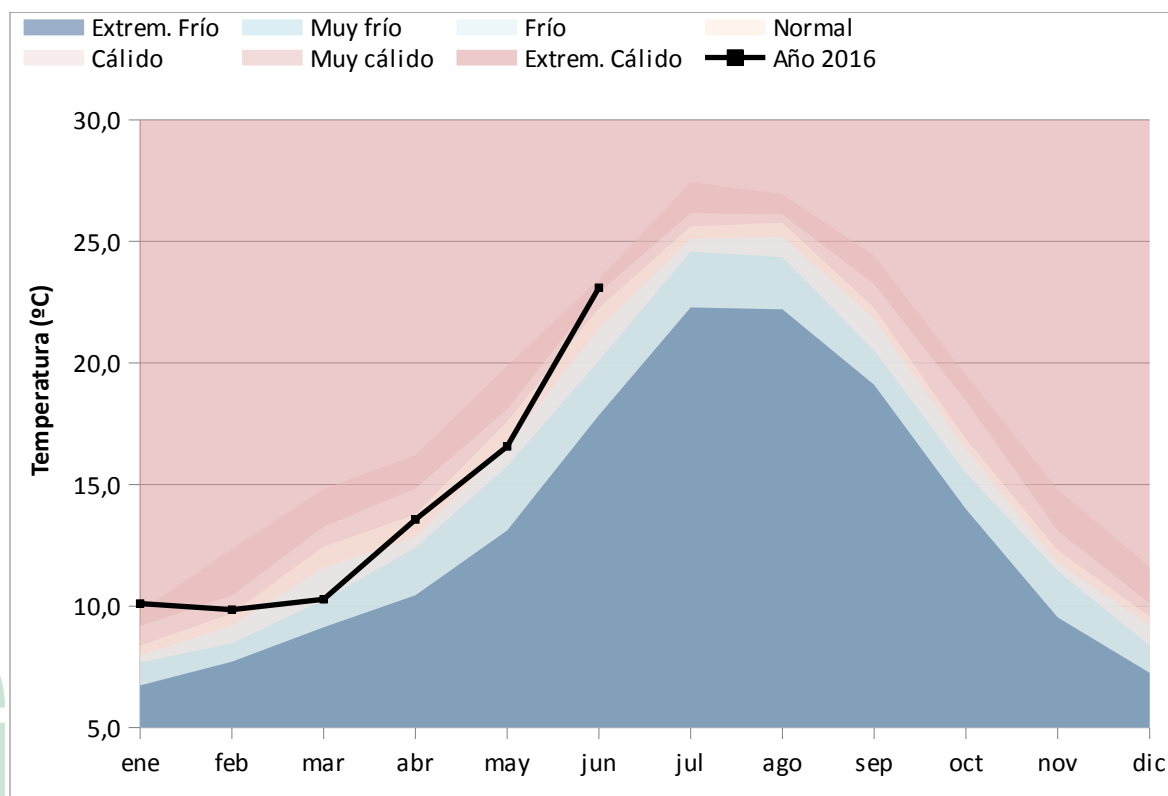


Gráfico 8: Evolución de las temperaturas medias acumuladas en el año natural.

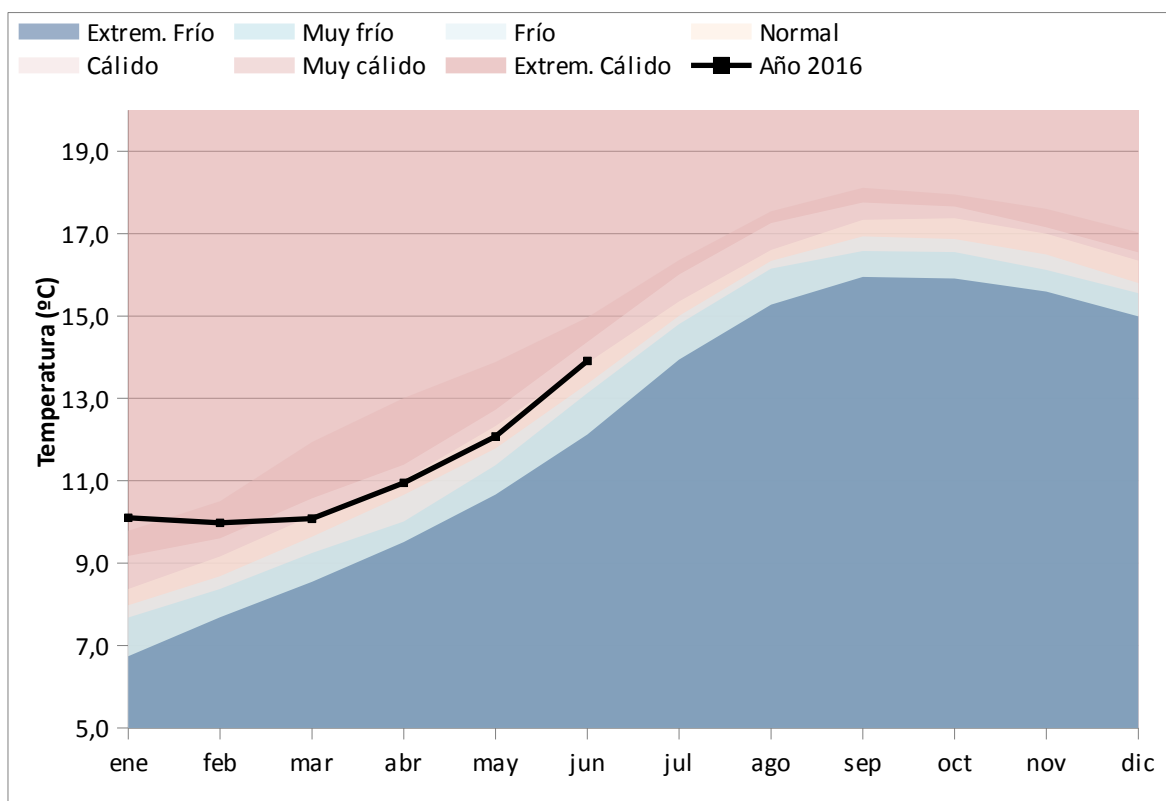


Tabla 13: Temperaturas medias y desviaciones respecto a la media (periodo 1971 – 2000) en el año natural por provincias y por región.

PROVINCIA / REGION	TEMPERATURA (°C)	MEDIA 1971 - 2000 (°C)	DESVIACIÓN (°C)
ANDALUCÍA	13,9	13,7	0,2
ALMERÍA	13,9	13,5	0,3
CÁDIZ	15,4	15,3	0,1
CÓRDOBA	13,9	13,8	0,1
GRANADA	11,7	11,3	0,4
HUELVA	14,9	14,9	-0,1
JAÉN	12,9	13,0	-0,1
MÁLAGA	14,6	13,6	0,9
SEVILLA	15,2	15,0	0,1



Mapa 16: Desviación de las temperaturas medias respecto a la media (periodo 1971 – 2000) en el año natural.

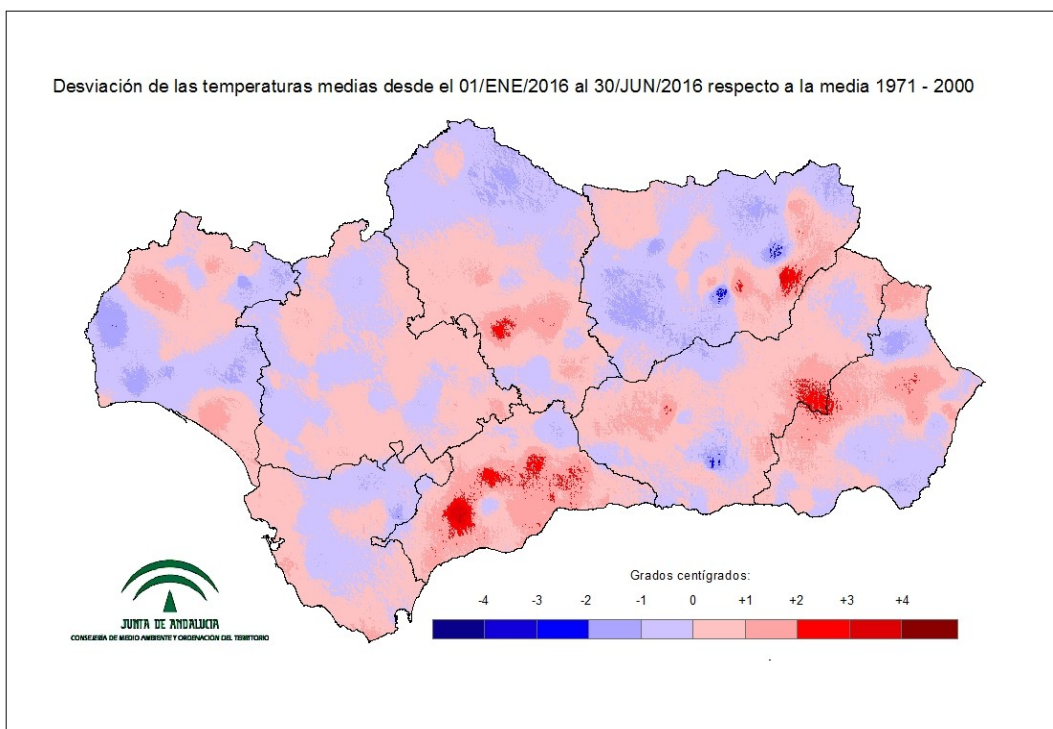


Tabla 14: Temperaturas medias y desviaciones respecto a la media (periodo 1971 – 2000) en el año natural por grandes cuencas.

CUENCA / REGION	TEMPERATURA (°C)	MEDIA 1971 - 2000 (°C)	DESVIACIÓN (°C)
ANDALUCÍA	13,9	13,7	0,2
GUADALQUIVIR	13,7	13,6	0,1
MEDITERRÁNEA	14,1	13,6	0,6
ATLÁNTICA - CÁDIZ	15,2	15,2	0,0
ATLÁNTICA - HUELVA	15,1	15,3	-0,2



INDICADORES DE SEGUIMIENTO DE LA SEQUÍA (JUNIO 2016).

Gráfico 9: Índice Estandarizado de Sequía Pluviométrica.

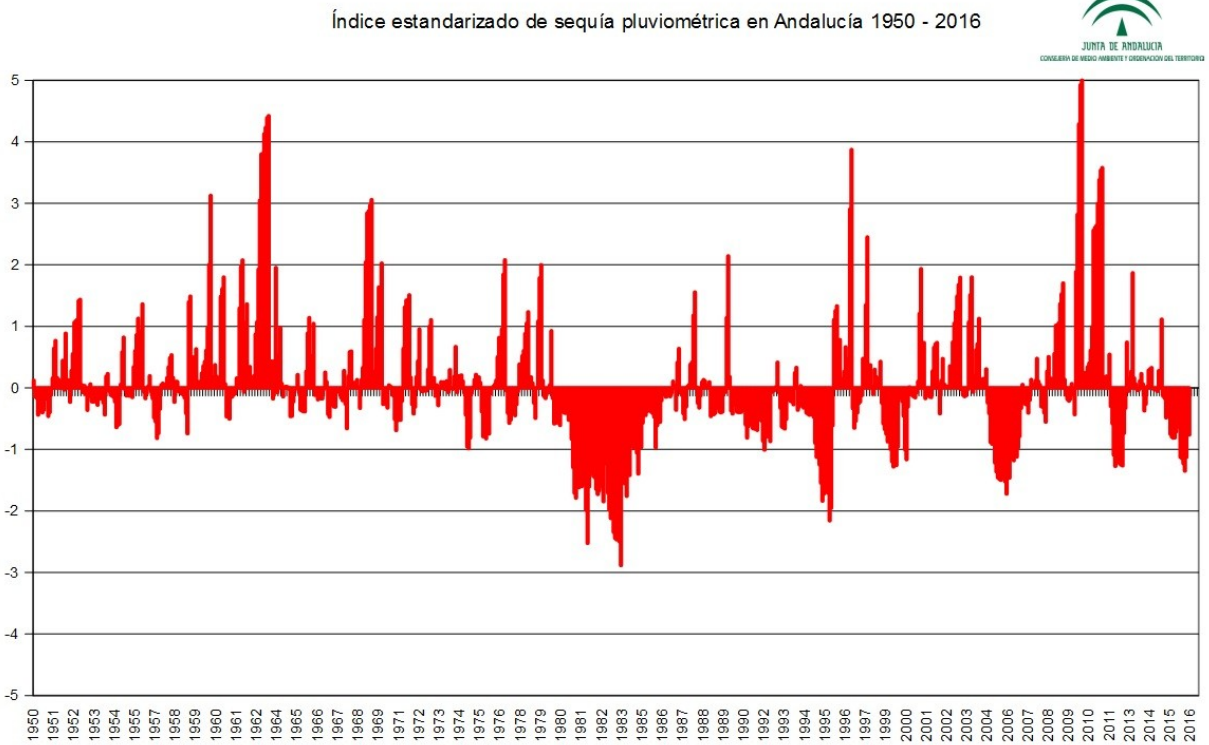
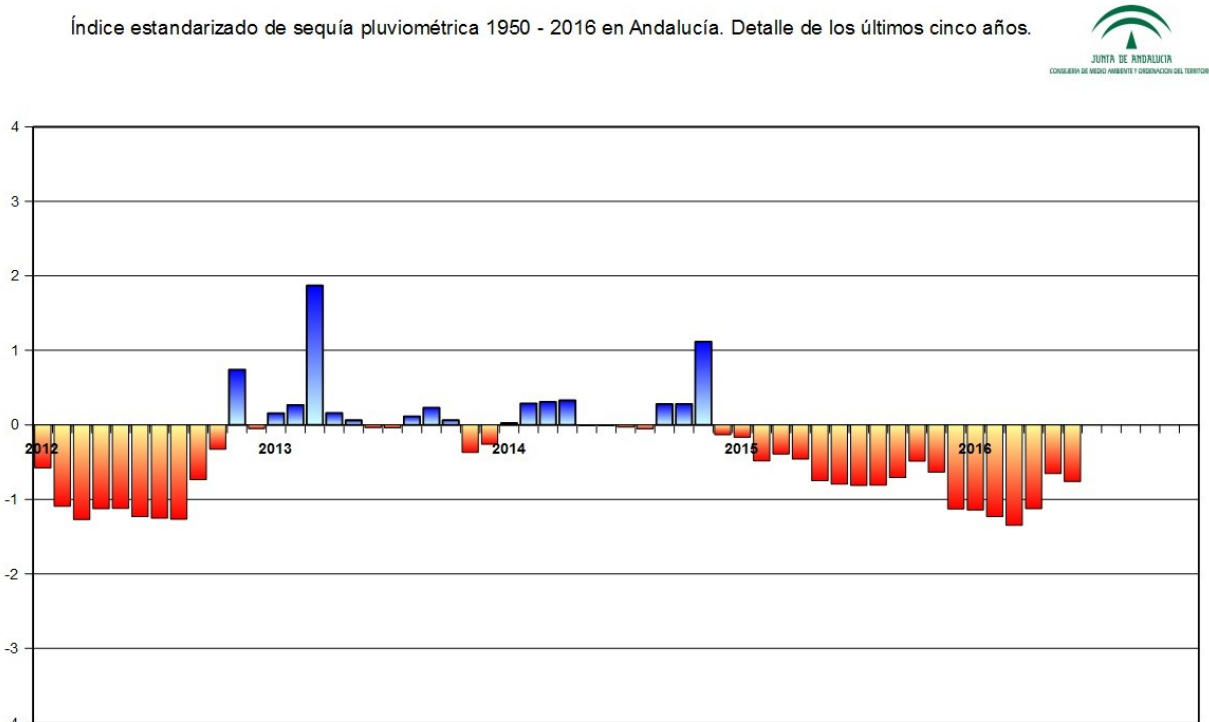
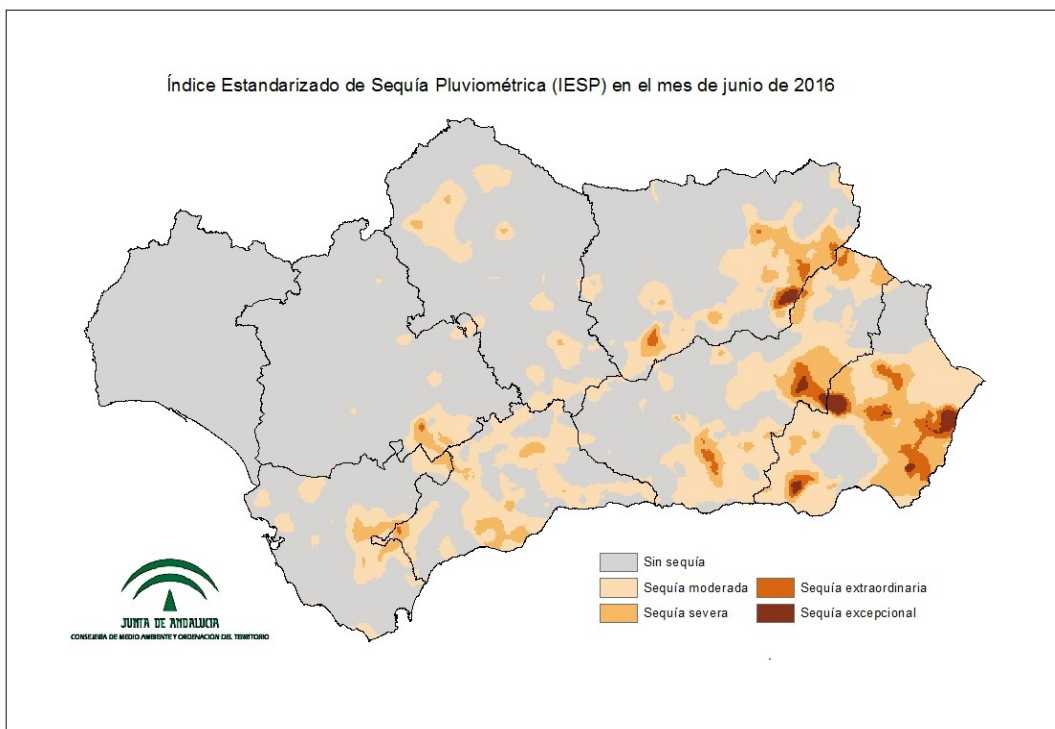


Gráfico 10: Índice Estandarizado de Sequía Pluviométrica. Detalle de los últimos cinco años.

Índice estandarizado de sequía pluviométrica 1950 - 2016 en Andalucía. Detalle de los últimos cinco años.



Mapa 17: Índice Estandarizado de Sequía Pluviométrica.



Mapa 18: Intensidad del déficit pluviométrico.

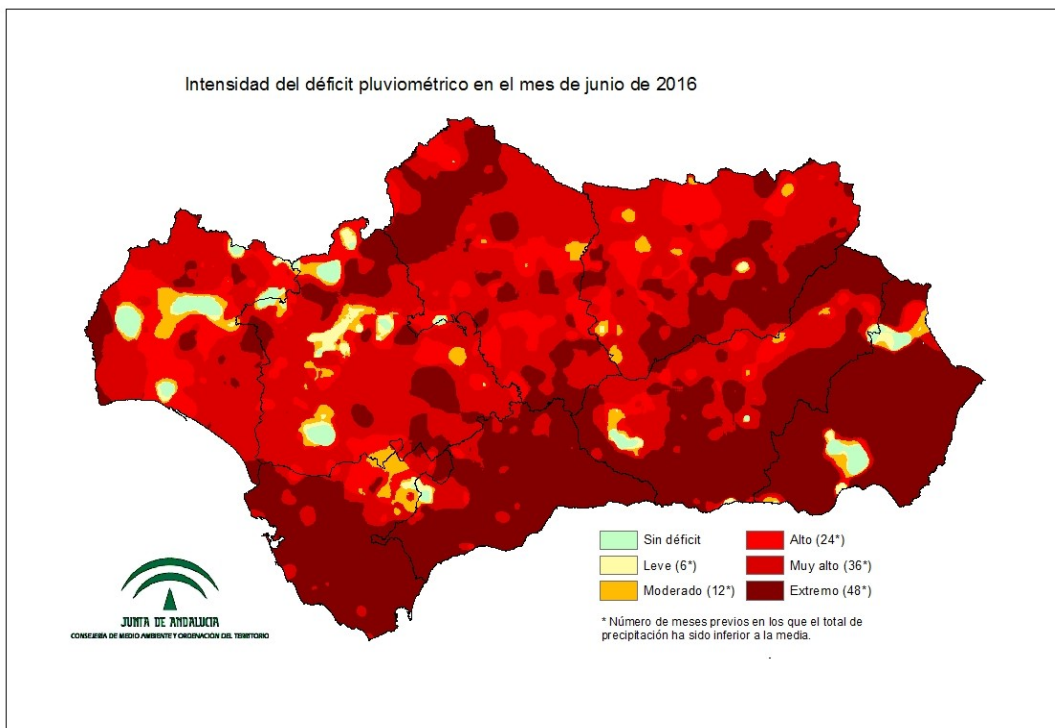


Tabla 15: Probabilidad de superar la sequía a nivel regional.

PERIODO (fecha)	PRECIPITACIÓN NECESARIA PARA SUPERAR LA SEQUÍA	PORCENTAJE SOBRE LA NORMAL	PROBABILIDAD DE OCURRENCIA (%)
1 MES (31/07/2016)	41	+1333	0
3 MESES (30/09/2016)	59	+195	17
6 MESES (31/12/2016)	238	+20	48
12 MESES (30/06/2017)	484	+9	62
24 MESES (30/06/2018)	929	+4	80

El valor del IESP que marca la existencia / ausencia de sequía es -0,4

6 de julio de 2016



