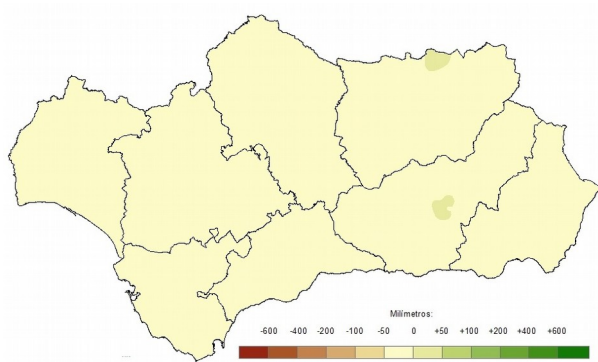


**Evolución de la climatología en
el año hidro-meteorológico
2016 - 2017: septiembre de
2016
Síntesis ejecutiva**

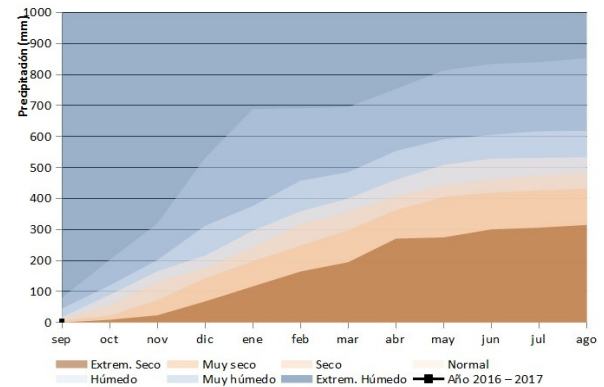
PRECIPITACIONES.

El mes de septiembre ha tenido un carácter muy seco con precipitaciones que se han situado ligeramente por encima de los 6 mm., sólo un 26% de las consideradas como normales. Este comportamiento fue generalizado en el conjunto de la región destacando las precipitaciones únicamente en zonas muy localizadas de Sierra Morena oriental donde se superaron los 50 mm. El déficit de precipitaciones afectó especialmente a zonas montañosas como la Sierra Morena occidental, la Sierra de Grazalema y la Sierra de Cazorla.

Desviación de las precipitaciones totales respecto a la media en el año hidro-meteorológico.

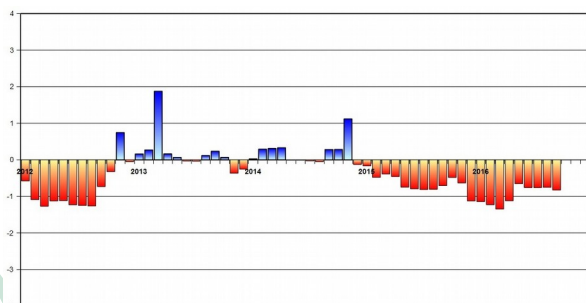


Evolución de las precipitaciones acumuladas en el año hidro-meteorológico.



El año hidro-meteorológico se inicia en situación de déficit pluviométrico agravando ligeramente la situación de sequía en la que nos encontramos.

Índice Estandarizado de Sequía Pluviométrica. Detalle de los últimos cinco años.



Precipitaciones totales acumuladas y desviaciones respecto a la media (periodo 1971 – 2000) en el año hidro-meteorológico por provincias y por región.

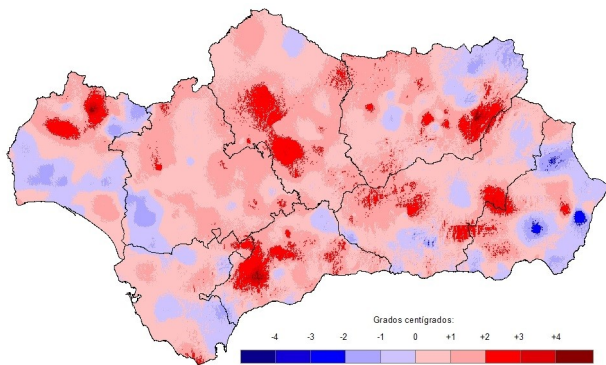
PROVINCIA / REGION	PRECIPITACION (MM)	MEDIA 1971 - 2000 (MM)	ANOMALÍA (MM)	PORCENTAJE RESPECTO A LA MEDIA (%)
ANDALUCÍA	6,1	23,3	-17,2	26,3
ALMERÍA	4,1	21,6	-17,5	19,1
CADIZ	5,4	23,4	-18,0	23,2
CÓRDOBA	6,5	24,3	-17,7	26,9
GRANADA	5,7	22,5	-16,7	25,5
HUELVA	8,4	25,5	-17,1	33,0
JAÉN	5,9	24,5	-18,6	24,1
MÁLAGA	2,3	21,5	-19,2	10,6
SEVILLA	8,2	22,1	-13,9	37,1



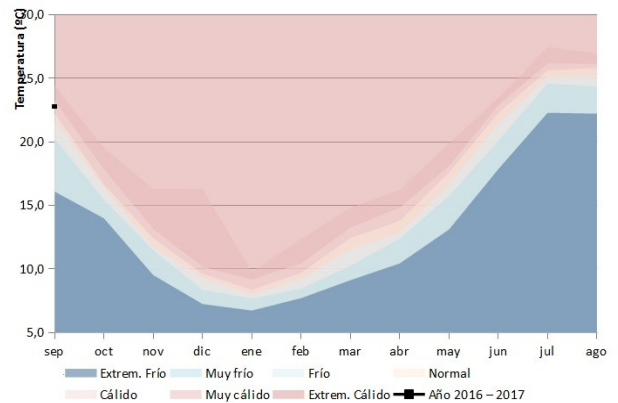
TEMPERATURAS.

La temperatura media en el conjunto de la región ha sido de 22,8°C, 0,8°C por encima de la media de referencia lo que confiere al mes de septiembre un carácter cálido. Las desviaciones positivas afectaron a la mayor parte de la región, especialmente las zonas de montaña como la Sierra Morena occidental y los Sistemas Béticos. Por contra, se produjeron anomalías negativas en amplias zonas de la costa atlántica y en el litoral almeriense.

Desviación de las temperaturas respecto a la media en el año hidro - meteorológico.

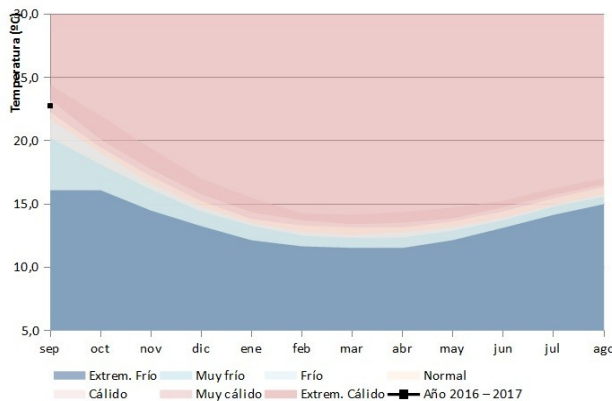


Evolución de las temperaturas medias en el año hidro-meteorológico.



El año hidro-meteorológico comienza, por tanto, con anomalías positivas lo que contrasta con los dos años anteriores que comenzaron con anomalías negativas significativas.

Evolución de las temperaturas medias acumuladas en el año hidro-meteorológico.



Temperaturas medias y desviaciones respecto a la media (periodo 1971 - 2000) en el año hidro-meteorológico por provincias y por región.

PROVINCIA / REGION	TEMPERATURA (°C)	MEDIA 1971 - 2000 (°C)	DESVIACIÓN (°C)
ANDALUCÍA	22,8	22,0	0,8
ALMERÍA	21,6	21,4	0,2
CÁDIZ	23,3	23,0	0,4
CÓRDOBA	23,8	22,6	1,2
GRANADA	20,2	19,4	0,8
HUELVA	23,5	23,1	0,4
JAÉN	22,7	21,8	0,8
MÁLAGA	22,6	21,5	1,1
SEVILLA	24,2	23,4	0,8



Para más información: [Informe Climatológico mensual](#) en el [Canal de la Rediam](#)