

**Evolución de la climatología en
el año hidro-meteorológico
2016 - 2017:
enero de 2017
Informe extendido**

CONTENIDOS:

- **PRECIPITACIONES EN ENERO DE 2017.**
 - Mapa 1: Precipitaciones totales.
 - Tabla 1: Precipitaciones totales a nivel regional en el mes y lugar que ocupa el año actual.
 - Mapa 2: Desviación de las precipitaciones totales respecto a la media (periodo 1971 – 2000), en milímetros.
 - Mapa 3: Desviación de las precipitaciones totales respecto a la media (periodo 1971 – 2000), en tanto por ciento.
 - Tabla 2: Precipitaciones totales y desviación respecto a la media (periodo 1971 – 2000) por provincias y por región.
 - Tabla 3: Precipitaciones totales y desviación respecto a la media (periodo 1971 – 2000) por grandes cuencas.

- **TEMPERATURAS EN ENERO DE 2017.**
 - Mapa 4: Temperaturas medias.
 - Tabla 4: Temperaturas medias a nivel regional y lugar que ocupa el año actual.
 - Mapa 5: Desviación de las temperaturas medias respecto a la media (periodo 1971 – 2000), en grados centígrados.
 - Mapa 6: Desviación de las temperaturas medias respecto a la media (periodo 1971 – 2000), en tanto por ciento.
 - Tabla 5: Temperaturas medias y desviaciones respecto a la media (periodo 1971 – 2000) por provincias y por región.
 - Tabla 6: Temperaturas medias y desviaciones respecto a la media (periodo 1971 – 2000) por grandes cuencas.

- **PRECIPITACIONES EN EL AÑO HIDRO-METEOROLÓGICO (DEL 01/09/16 al 31/01/17).**
 - Mapa 7: Precipitaciones totales acumuladas en el año hidro-meteorológico.
 - Gráfico 1: Evolución de las precipitaciones en el año hidro-meteorológico.
 - Gráfico 2: Evolución de las precipitaciones acumuladas en el año hidro-meteorológico.
 - Tabla 7: Precipitaciones totales acumuladas y desviaciones respecto a la media (periodo 1971 – 2000) en el año hidro-meteorológico por provincias y por región.
 - Mapa 8: Desviación de las precipitaciones totales respecto a la media (periodo 1971 – 2000) en el año hidro-meteorológico, en milímetros.
 - Mapa 9: Desviación de las precipitaciones totales respecto a la media (periodo 1971 – 2000) en el año hidro-meteorológico, en tanto por ciento.
 - Tabla 8: Precipitaciones totales y desviaciones respecto a la media (periodo 1971 – 2000) en el año hidro-meteorológico por grandes cuencas.

- **PRECIPITACIONES ACUMULADAS EN EL AÑO NATURAL (DEL 01/01/17 al 31/01/17).**
 - Mapa 10: Precipitaciones totales acumuladas en el año natural.
 - Gráfico 3: Evolución de las precipitaciones en el año natural.
 - Gráfico 4: Evolución de las precipitaciones acumuladas en el año natural.



- Tabla 9: Precipitaciones totales acumuladas y desviaciones respecto a la media (periodo 1971 – 2000) en el año natural por provincias y por región.
 - Mapa 11: Desviación de las precipitaciones totales respecto a la media (periodo 1971 – 2000) en el año natural, en milímetros.
 - Mapa 12: Desviación de las precipitaciones totales respecto a la media (periodo 1971 – 2000) en el año natural, en tanto por ciento.
 - Tabla 10: Precipitaciones totales y desviaciones respecto a la media (periodo 1971 – 2000) en el año natural por grandes cuencas.
- **TEMPERATURAS EN EL AÑO HIDRO-METEOROLÓGICO (DEL 01/09/16 al 31/01/17).**
- Mapa 13: Temperaturas medias en el año hidro-meteorológico.
 - Gráfico 5: Evolución de las temperaturas medias en el año hidro-meteorológico.
 - Gráfico 6: Evolución de las temperaturas medias acumuladas en el año hidro-meteorológico.
 - Tabla 11: Temperaturas medias y desviaciones respecto a la media (periodo 1971 – 2000) en el año hidro-meteorológico por provincias y por región.
 - Mapa 14: Desviación de las temperaturas medias respecto a la media (periodo 1971 – 2000) en el año hidro-meteorológico.
 - Tabla 12: Temperaturas medias y desviaciones respecto a la media (periodo 1971 – 2000) en el año hidro-meteorológico por grandes cuencas.
- **TEMPERATURAS EN EL AÑO NATURAL (DEL 01/01/17 al 31/01/17).**
- Mapa 15: Temperaturas medias en el año natural.
 - Gráfico 7: Evolución de las temperaturas medias en el año natural.
 - Gráfico 8: Evolución de las temperaturas medias acumuladas en el año natural.
 - Tabla 13: Temperaturas medias y desviaciones respecto a la media (periodo 1971 – 2000) en el año natural por provincias y por región.
 - Mapa 16: Desviación de las temperaturas medias respecto a la media (periodo 1971 – 2000) en el año natural.
 - Tabla 14: Temperaturas medias y desviaciones respecto a la media (periodo 1971 – 2000) en el año natural por grandes cuencas.
- **INDICADORES DE SEGUIMIENTO DE LA SEQUÍA (ENERO 2017).**
- Gráfico 9: Índice Estandarizado de Sequía Pluviométrica.
 - Gráfico 10: Índice Estandarizado de Sequía Pluviométrica. Detalle de los últimos cinco años.
 - Mapa 17: Índice Estandarizado de Sequía Pluviométrica.
 - Mapa 18: Intensidad del déficit pluviométrico.
 - Tabla 15: Probabilidad de entrar en situación de sequía a nivel regional.



PRECIPITACIONES EN ENERO DE 2017.

Mapa 1: Precipitaciones totales.

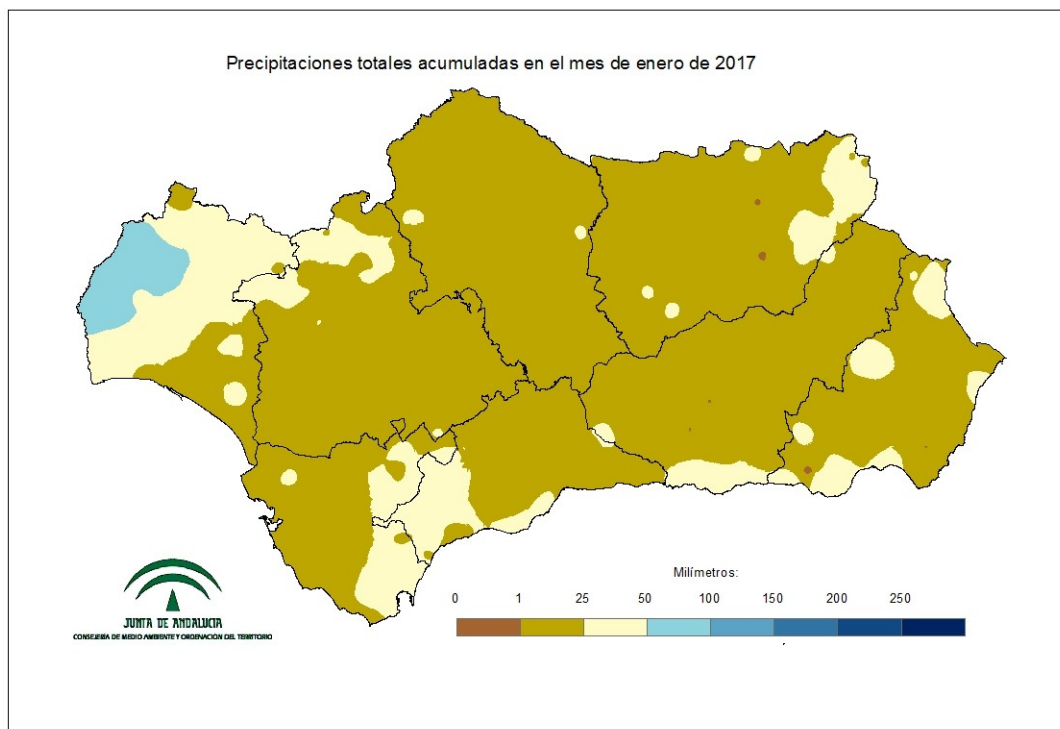


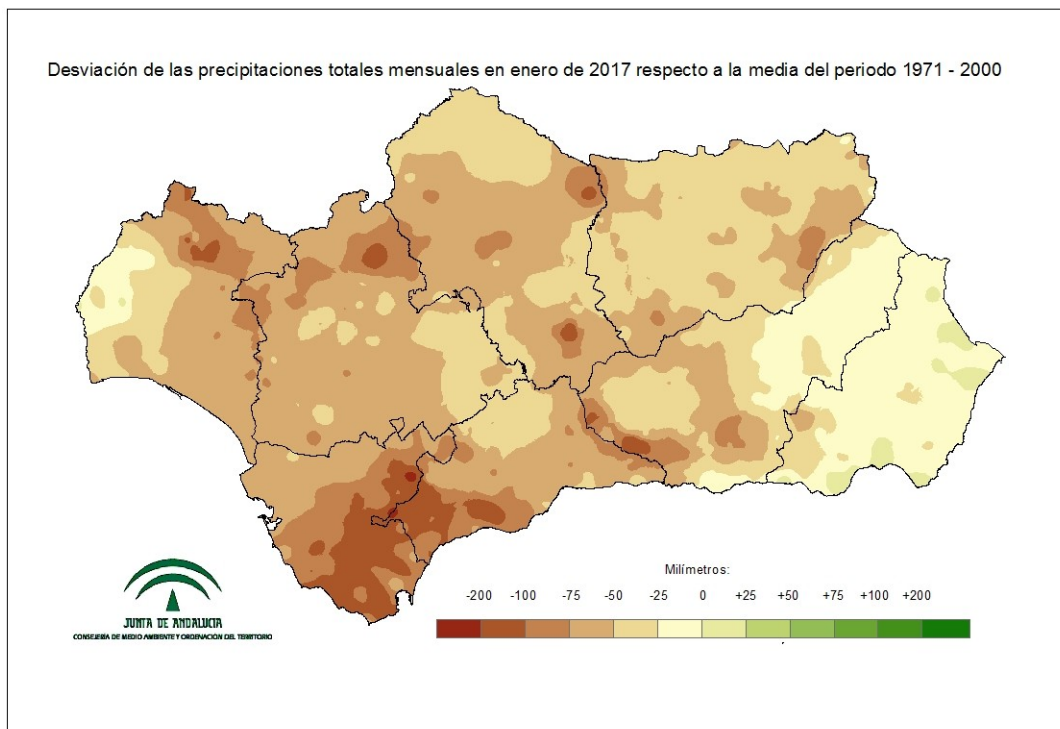
Tabla 1: Precipitaciones totales a nivel regional y lugar que ocupa el año actual.

RANKING	AGNO	PRECIPITACIÓN (MM)	CARÁCTER DEL MES
1	1970	261,4	EXTREMADAMENTE HÚMEDO
2	1996	239,2	MUY HÚMEDO
13	1972	105,3	HÚMEDO
32	1980	56,1	NORMAL
38	2016	50,2	NORMAL
45	1957	45,4	SECO
56	1954	28,1	MUY SECO
63	2017	20,3	MUY SECO
68	2005	0,8	EXTREMADAMENTE SECO



Extremadamente húmedo: Las precipitaciones sobrepasan el valor máximo registrado en el periodo de referencia 1971 – 2000.
 Muy húmedo: $f < 20\%$. Las precipitaciones se encuentran en el intervalo correspondiente al 20% de los años más húmedos.
 Húmedo: $20\% \leq f < 40\%$.
 Normal: $40\% \leq f \leq 60\%$. Las precipitaciones registradas se sitúan alrededor de la mediana.
 Seco: $60\% \leq f < 80\%$
 Muy seco: $f \geq 80\%$.
 Extremadamente seco: Las precipitaciones no alcanzan el valor mínimo registrado en el periodo de referencia 1971 – 2000.

Mapa 2: Desviación de las precipitaciones totales respecto a la media (periodo 1971 – 2000), en milímetros.



Mapa 3: Desviación de las precipitaciones totales respecto a la media (periodo 1971 – 2000), en tanto por ciento.

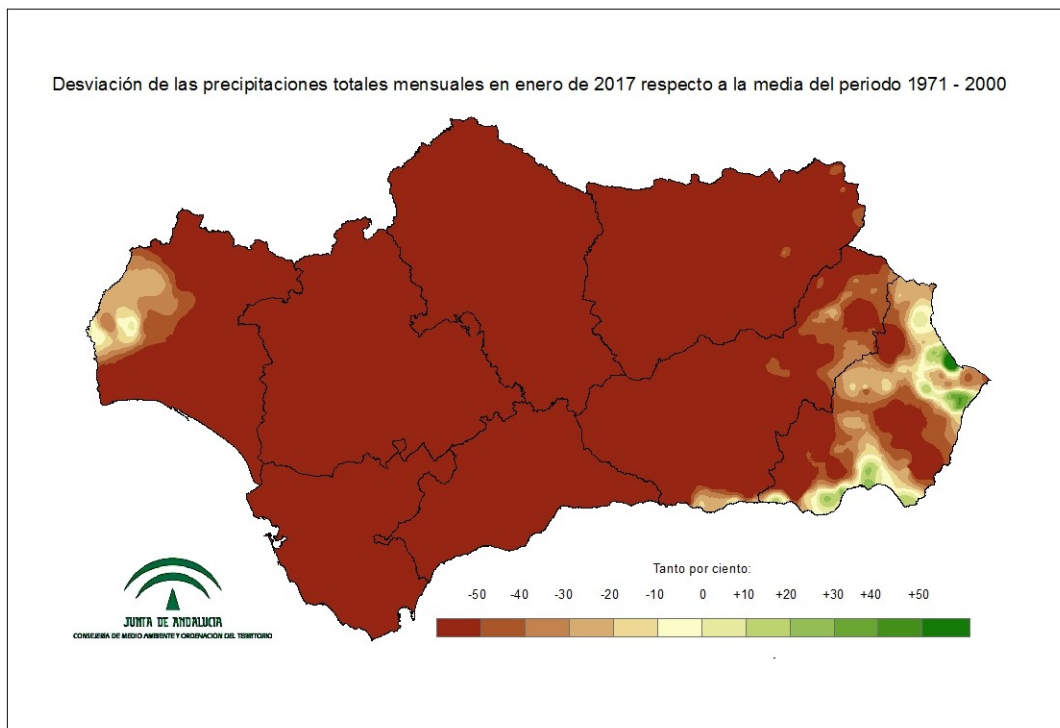


Tabla 2: Precipitaciones totales y desviación respecto a la media (periodo 1971 – 2000) por provincias y por región.

PROVINCIA / REGION	PRECIPITACION (MM)	MEDIA 1971 - 2000 (MM)	ANOMALÍA (MM)	PORCENTAJE RESPECTO A LA MEDIA (%)
ANDALUCÍA	20,3	73,2	-52,9	27,8
ALMERÍA	20,2	33,7	-13,5	60,0
CÁDIZ	22,7	113,0	-90,3	20,1
CÓRDOBA	15,8	72,7	-56,8	21,8
GRANADA	14,3	54,2	-39,9	26,4
HUELVA	37,8	92,9	-55,1	40,6
JAÉN	17,8	64,5	-46,8	27,5
MÁLAGA	20,0	90,9	-70,9	22,0
SEVILLA	18,9	79,1	-60,3	23,8

Tabla 3: Precipitaciones totales y desviación respecto a la media (periodo 1971 – 2000) por grandes cuencas.

CUENCA / REGION	PRECIPITACION (MM)	MEDIA 1971 - 2000 (MM)	ANOMALÍA (MM)	PORCENTAJE RESPECTO A LA MEDIA (%)
ANDALUCÍA	20,3	73,2	-52,9	27,8
GUADALQUIVIR	16,9	69,1	-52,1	24,5
MEDITERRÁNEA	21,1	68,1	-47,0	31,0
ATLÁNTICA - CÁDIZ	20,8	109,7	-88,9	19,0
ATLÁNTICA - HUELVA	35,7	92,9	-57,2	38,5



TEMPERATURAS EN ENERO DE 2017.

Mapa 4: Temperaturas medias.

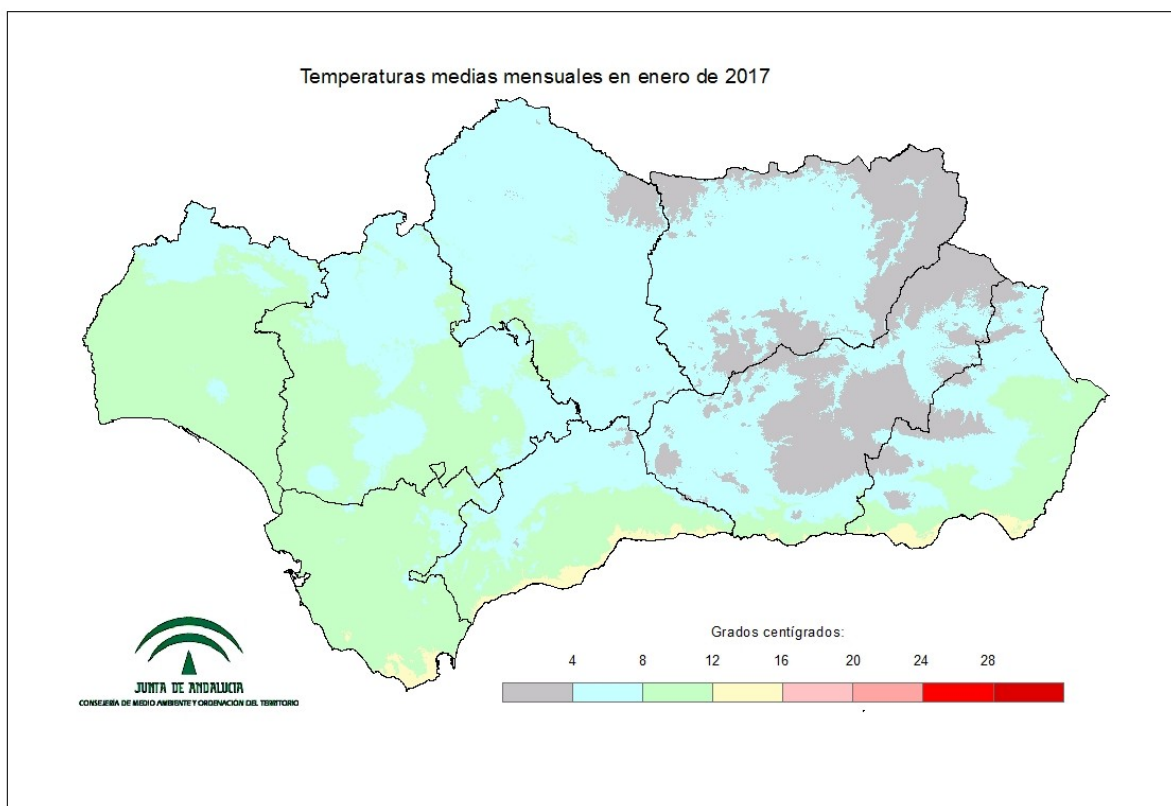


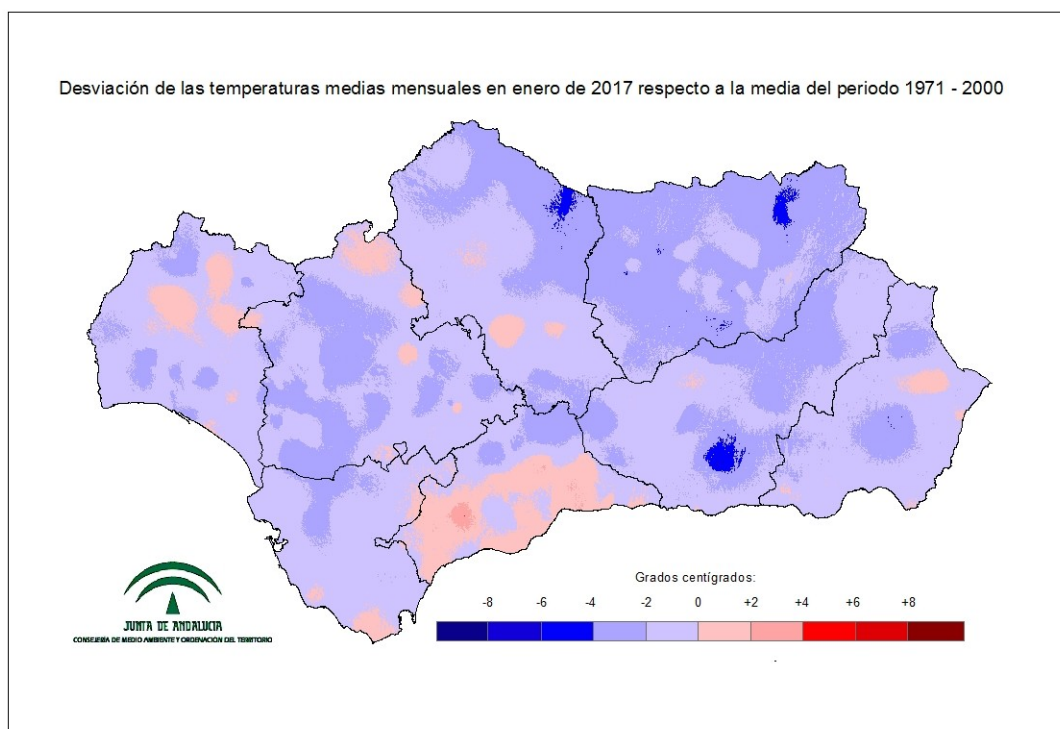
Tabla 4: Temperaturas medias a nivel regional y lugar que ocupa el año actual.

RANKING	AGNO	SERIE_PROMEDIO	CARÁCTER DEL MES
1	1955	11,1	EXTREMADAMENTE CÁLIDO
4	2016	10,1	EXTREMADAMENTE CÁLIDO
6	1996	9,8	MUY CÁLIDO
18	1998	9,2	CÁLIDO
34	1990	8,3	NORMAL
43	1986	8,0	FRÍO
53	1976	7,7	MUY FRÍO
63	2017	6,8	MUY FRÍO
65	1954	6,6	EXTREMADAMENTE FRÍO
67	1952	6,4	EXTREMADAMENTE FRÍO



Extremadamente cálido: Las temperaturas sobrepasan el valor máximo registrado en el periodo de referencia 1971 – 2000.
 Muy cálido: $f < 20\%$. Las temperaturas se encuentran en el intervalo correspondiente al 20% de los años más cálidos.
 Cálido: $20\% \leq f < 40\%$.
 Normal: $40\% \leq f \leq 60\%$. Las temperaturas registradas se sitúan alrededor de la mediana.
 Frío: $60\% \leq f < 80\%$
 Muy frío: $f \geq 80\%$.
 Extremadamente frío: Las temperaturas no alcanzan el valor mínimo registrado en el periodo de referencia 1971 – 2000.

Mapa 5: Desviación de las temperaturas medias respecto a la media (periodo 1971 – 2000), en grados centígrados.



Mapa 6: Desviación de las temperaturas medias respecto a la media (periodo 1971 – 2000), en tanto por ciento.

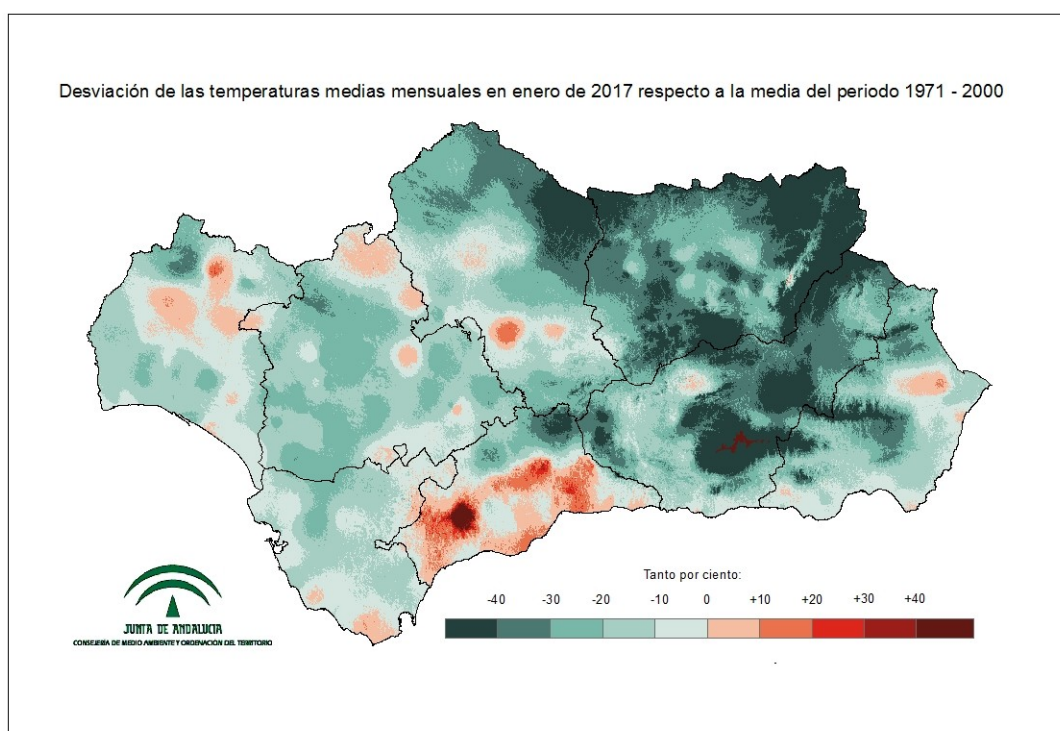


Tabla 5: Temperaturas medias y desviaciones respecto a la media (periodo 1971 – 2000) por provincias y por región.

PROVINCIA / REGION	TEMPERATURA (°C)	MEDIA 1971 - 2000 (°C)	DESVIACIÓN (°C)
ANDALUCÍA	6,8	8,3	-1,5
ALMERÍA	7,3	8,7	-1,4
CÁDIZ	9,7	10,8	-1,1
CÓRDOBA	6,1	7,8	-1,7
GRANADA	4,0	5,9	-1,8
HUELVA	8,8	9,8	-1,0
JAÉN	4,4	6,9	-2,5
MÁLAGA	8,7	8,8	-0,2
SEVILLA	8,0	9,5	-1,5

Tabla 6: Temperaturas medias y desviaciones respecto a la media (periodo 1971 – 2000) por grandes cuencas.

CUENCA / REGION	TEMPERATURA (°C)	MEDIA 1971 - 2000 (°C)	DESVIACIÓN (°C)
ANDALUCÍA	6,8	8,3	-1,5
GUADALQUIVIR	6,0	7,8	-1,8
MEDITERRÁNEA	8,0	9,0	-0,9
ATLÁNTICA - CÁDIZ	9,5	10,6	-1,0
ATLÁNTICA - HUELVA	9,3	10,2	-0,8



PRECIPITACIONES EN EL AÑO HIDRO-METEOROLÓGICO (DEL 01/09/16 al 31/01/17).

Mapa 7: Precipitaciones totales acumuladas en el año hidro-meteorológico.

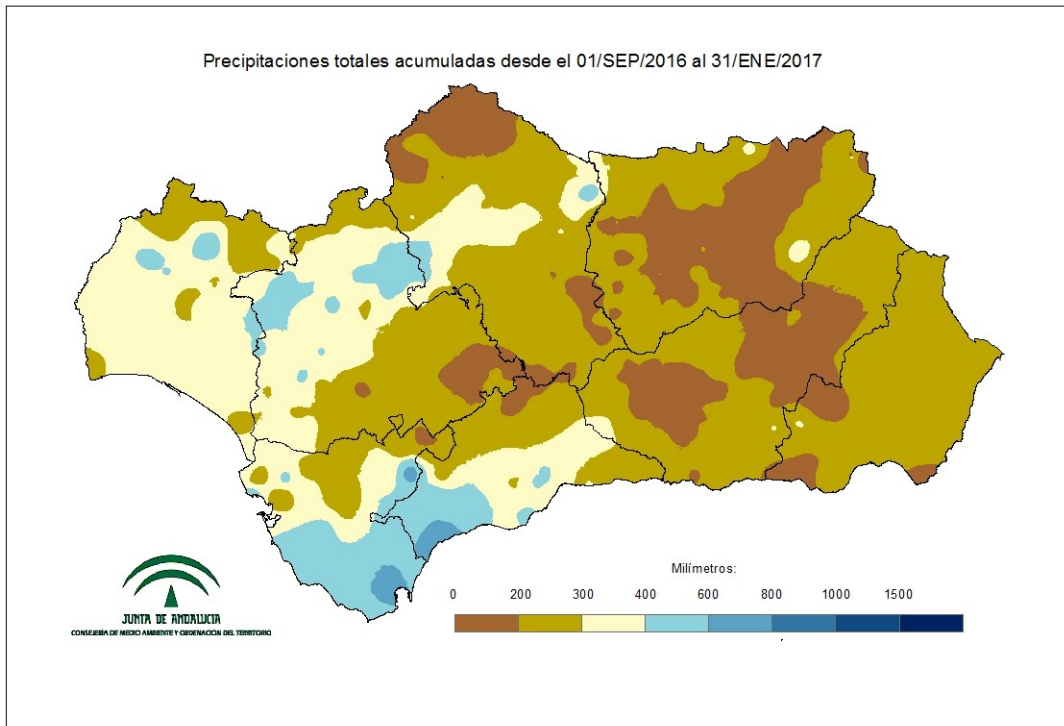


Gráfico 1: Evolución de las precipitaciones en el año hidro-meteorológico.

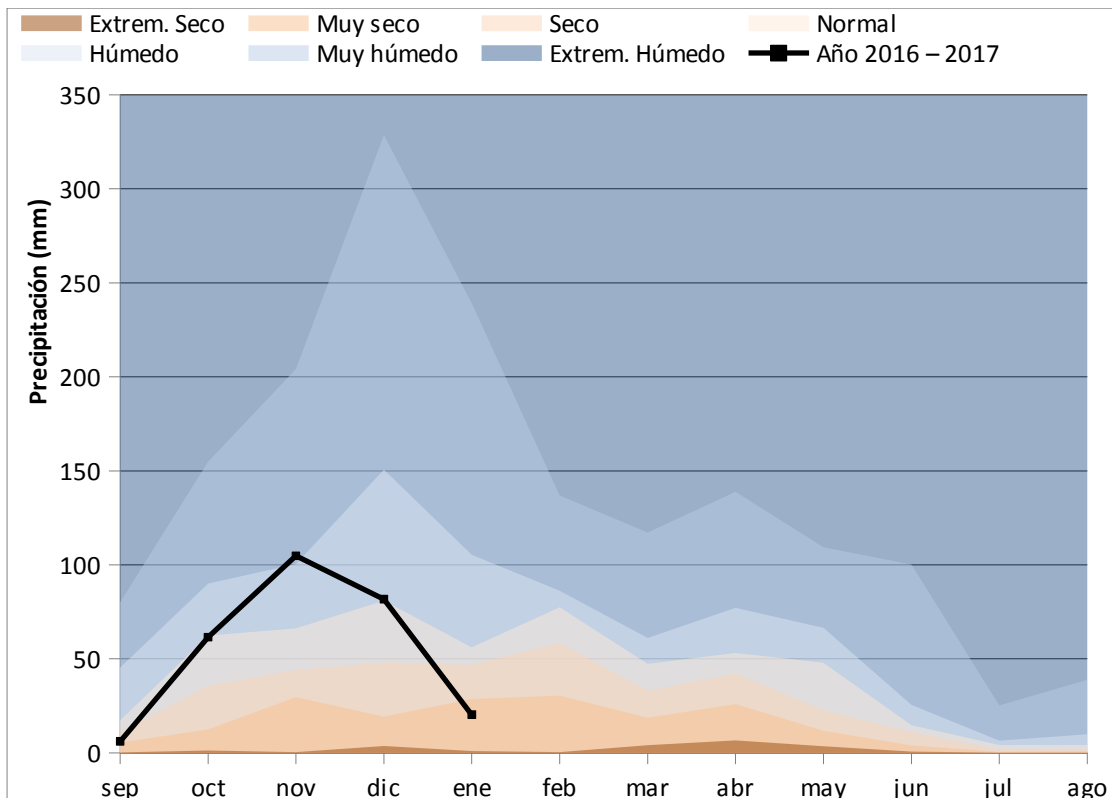


Gráfico 2: Evolución de las precipitaciones acumuladas en el año hidro-meteorológico.

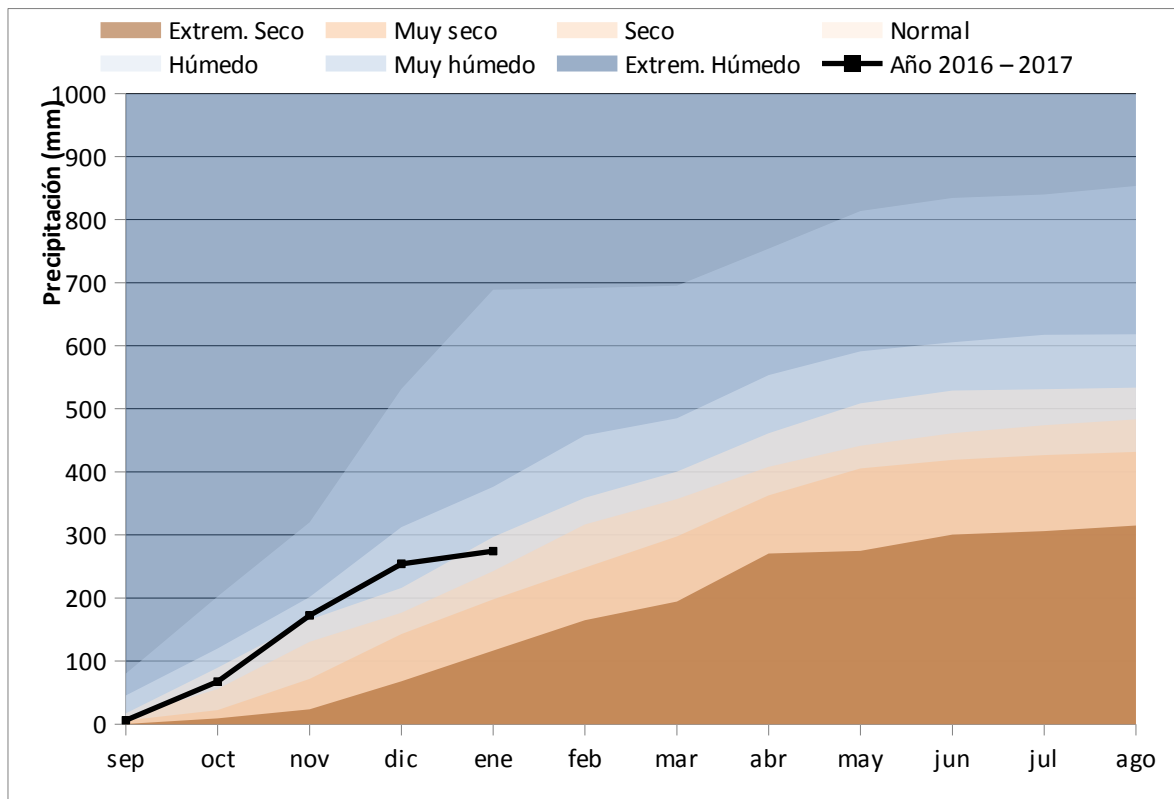
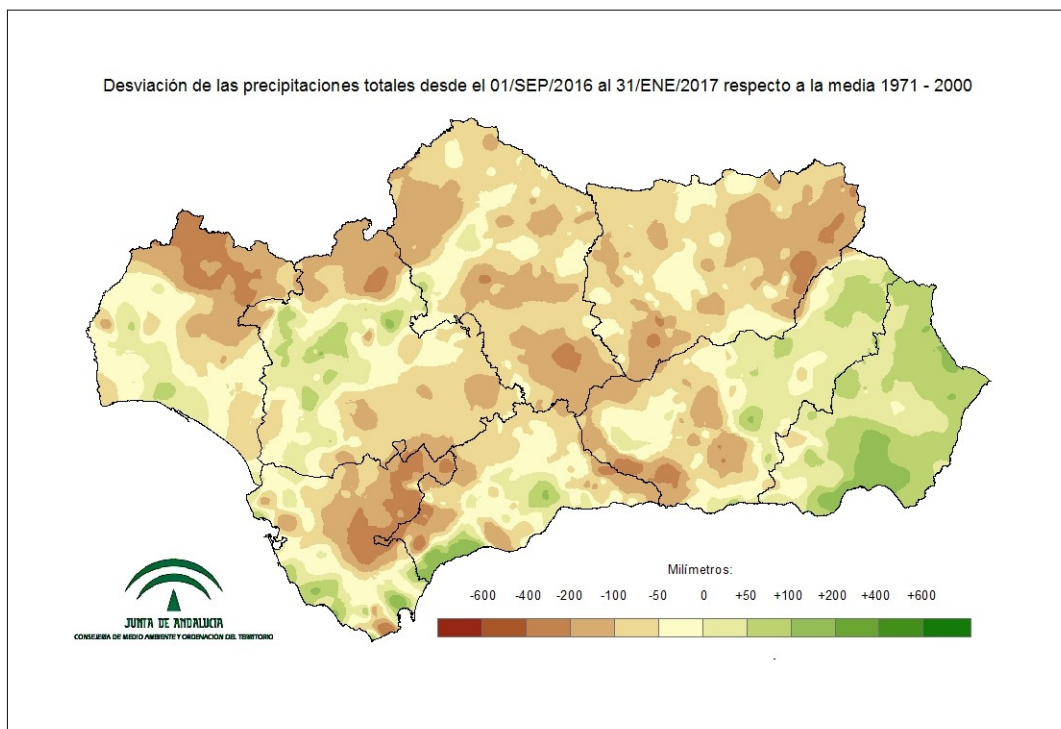


Tabla 7: Precipitaciones totales acumuladas y desviaciones respecto a la media (periodo 1971 - 2000) en el año hidro-meteorológico por provincias y por región.

PROVINCIA / REGION	PRECIPITACION (MM)	MEDIA 1971 - 2000 (MM)	ANOMALÍA (MM)	PORCENTAJE RESPECTO A LA MEDIA (%)
ANDALUCÍA	274,5	330,9	-56,4	83,0
ALMERÍA	226,2	168,9	57,2	133,9
CÁDIZ	399,2	483,3	-84,2	82,6
CÓRDOBA	249,6	335,9	-86,3	74,3
GRANADA	213,8	247,3	-33,5	86,5
HUELVA	333,0	414,5	-81,5	80,3
JAÉN	207,6	301,2	-93,6	68,9
MÁLAGA	338,8	391,5	-52,7	86,5
SEVILLA	306,1	358,2	-52,1	85,5



Mapa 8: Desviación de las precipitaciones totales respecto a la media (periodo 1971 – 2000) en el año hidro-meteorológico, en milímetros.



Mapa 9: Desviación de las precipitaciones totales respecto a la media (periodo 1971 – 2000) en el año hidro-meteorológico, en tanto por ciento.

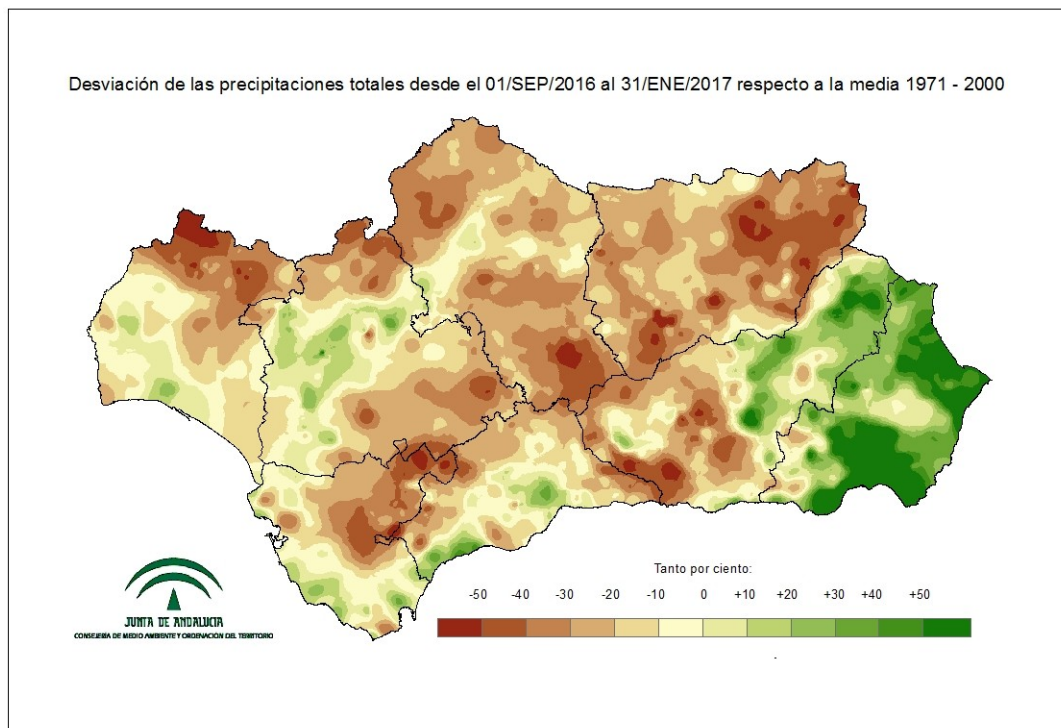


Tabla 8: Precipitaciones totales y desviaciones respecto a la media (periodo 1971 – 2000) en el año hidro-meteorológico por grandes cuencas.

CUENCA / REGION	PRECIPITACION (MM)	MEDIA 1971 - 2000 (MM)	ANOMALÍA (MM)	PORCENTAJE RESPECTO A LA MEDIA (%)
ANDALUCÍA	274,5	330,9	-56,4	83,0
GUADALQUIVIR	252,1	316,9	-64,8	79,6
MEDITERRÁNEA	293,6	301,9	-8,3	97,3
ATLÁNTICA - CÁDIZ	369,4	468,3	-98,9	78,9
ATLÁNTICA - HUELVA	345,9	410,8	-64,9	84,2



PRECIPITACIONES ACUMULADAS EN EL AÑO NATURAL (DEL 01/01/17 al 31/01/17).

Mapa 10: Precipitaciones totales acumuladas en el año natural.

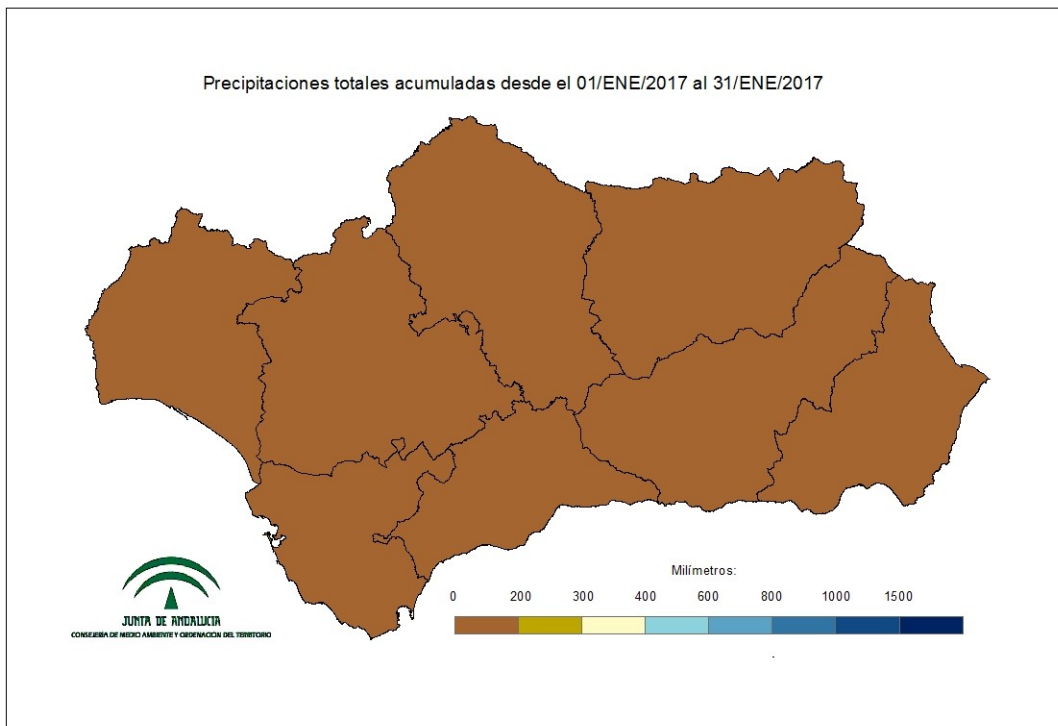


Gráfico 3: Evolución de las precipitaciones en el año natural.

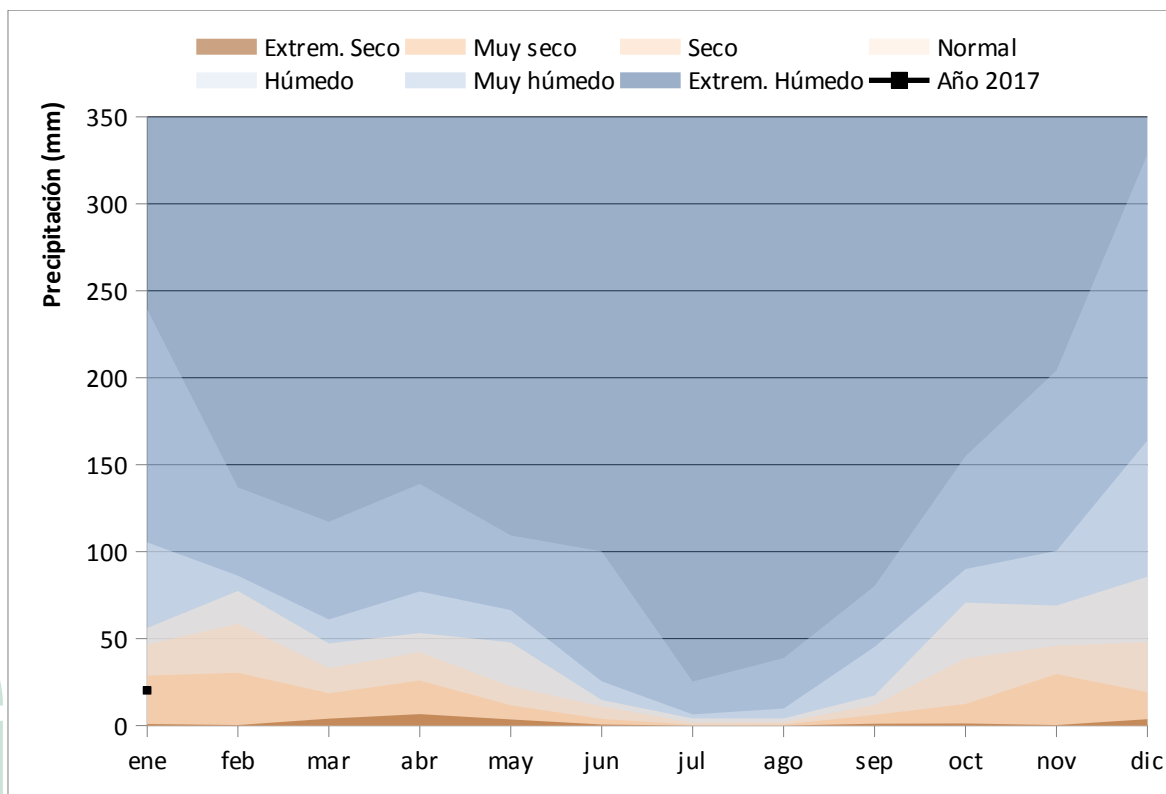


Gráfico 4: Evolución de las precipitaciones acumuladas en el año natural.

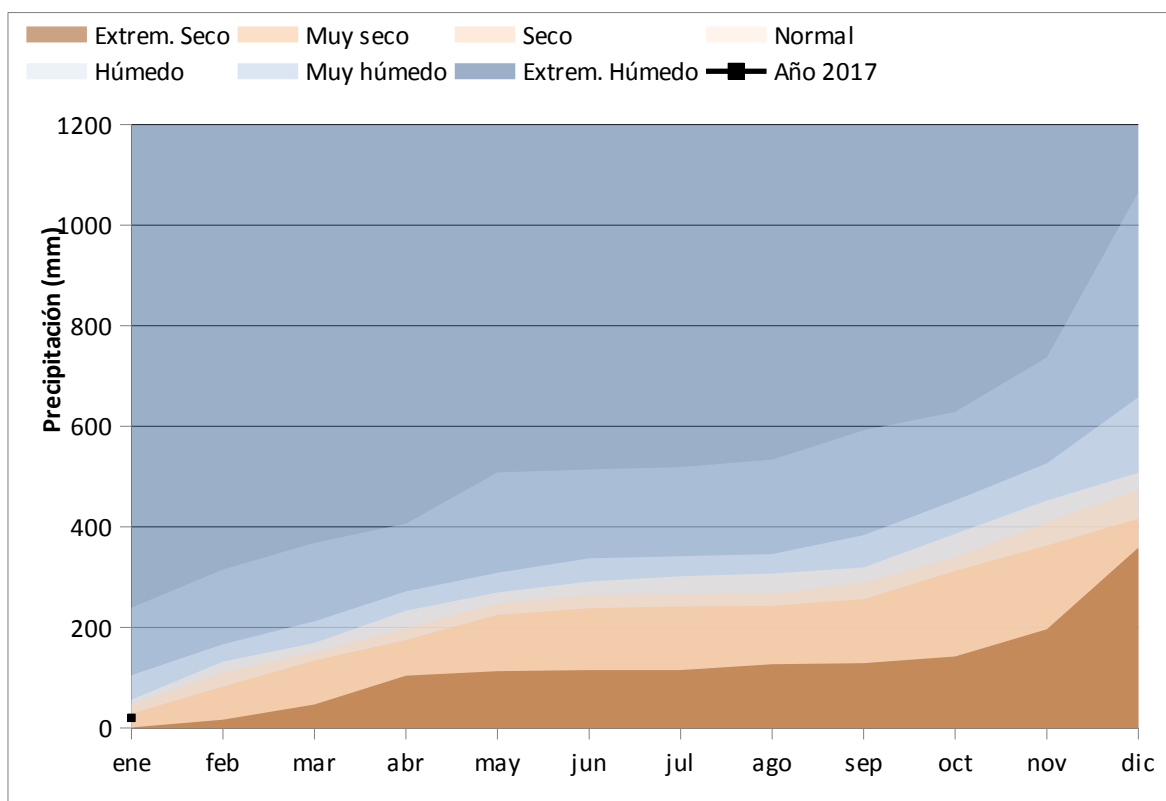
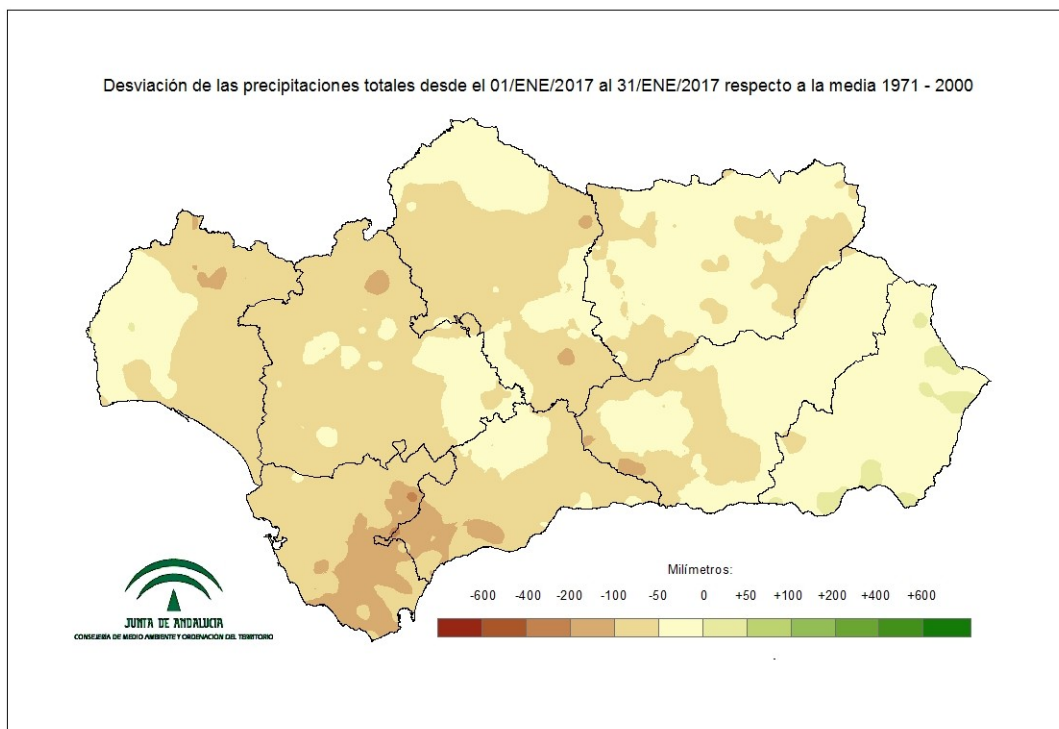


Tabla 9: Precipitaciones totales acumuladas y desviaciones respecto a la media (periodo 1971 – 2000) en el año natural por provincias y por región.

PROVINCIA / REGION	PRECIPITACION (MM)	MEDIA 1971 - 2000 (MM)	ANOMALÍA (MM)	PORCENTAJE RESPECTO A LA MEDIA (%)
ANDALUCÍA	20,3	73,2	-52,9	27,8
ALMERÍA	20,2	33,7	-13,5	60,0
CÁDIZ	22,7	113,0	-90,3	20,1
CÓRDOBA	15,8	72,7	-56,8	21,8
GRANADA	14,3	54,2	-39,9	26,4
HUELVA	37,8	92,9	-55,1	40,6
JAÉN	17,8	64,5	-46,8	27,5
MÁLAGA	20,0	90,9	-70,9	22,0
SEVILLA	18,9	79,1	-60,3	23,8



Mapa 11: Desviación de las precipitaciones totales respecto a la media (periodo 1971 – 2000) en el año natural, en milímetros.



Mapa 12: Desviación de las precipitaciones totales respecto a la media (periodo 1971 – 2000) en el año natural, en tanto por ciento.

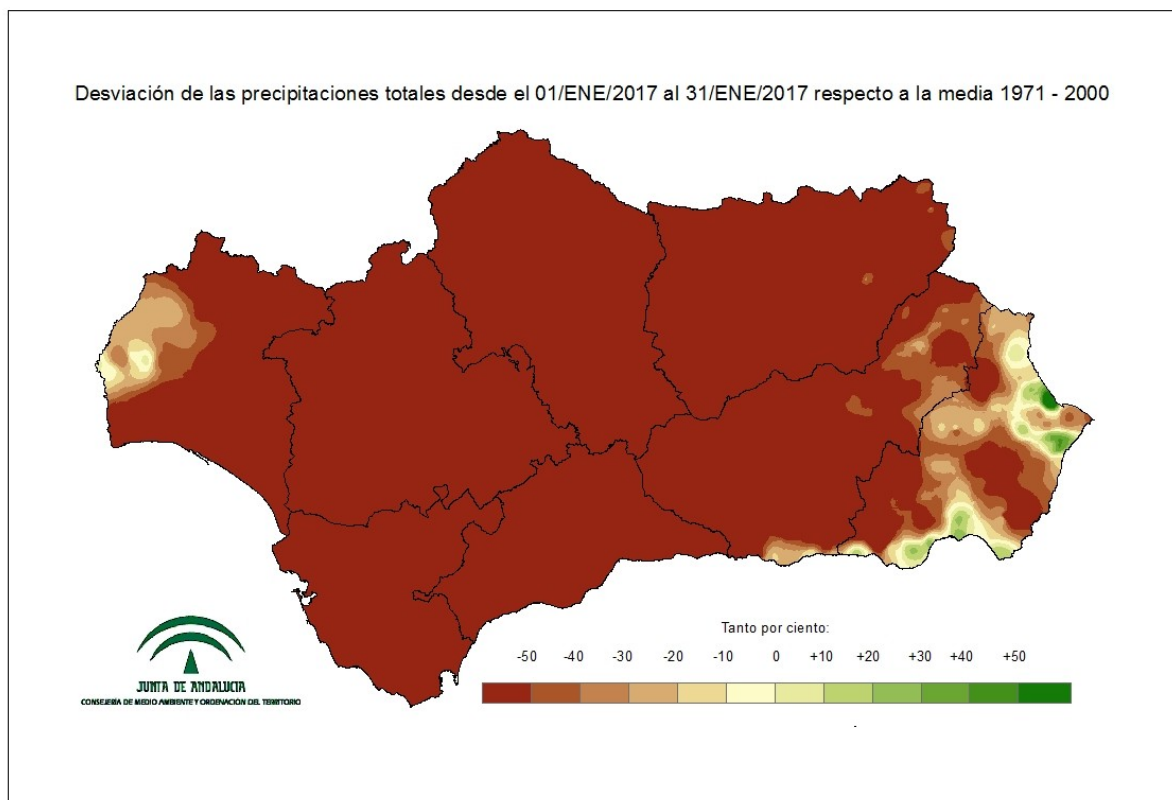


Tabla 10: Precipitaciones totales y desviaciones respecto a la media (periodo 1971 – 2000) en el año natural por grandes cuencas.

CUENCA / REGION	PRECIPITACION (MM)	MEDIA 1971 - 2000 (MM)	ANOMALÍA (MM)	PORCENTAJE RESPECTO A LA MEDIA (%)
ANDALUCÍA	20,3	73,2	-52,9	27,8
GUADALQUIVIR	16,9	69,1	-52,1	24,5
MEDITERRÁNEA	21,1	68,1	-47,0	31,0
ATLÁNTICA - CÁDIZ	20,8	109,7	-88,9	19,0
ATLÁNTICA - HUELVA	35,7	92,9	-57,2	38,5



TEMPERATURAS EN EL AÑO HIDRO-METEOROLÓGICO (DEL 01/09/16 al 31/01/17).

Mapa 13: Temperaturas medias en el año hidro-meteorológico.

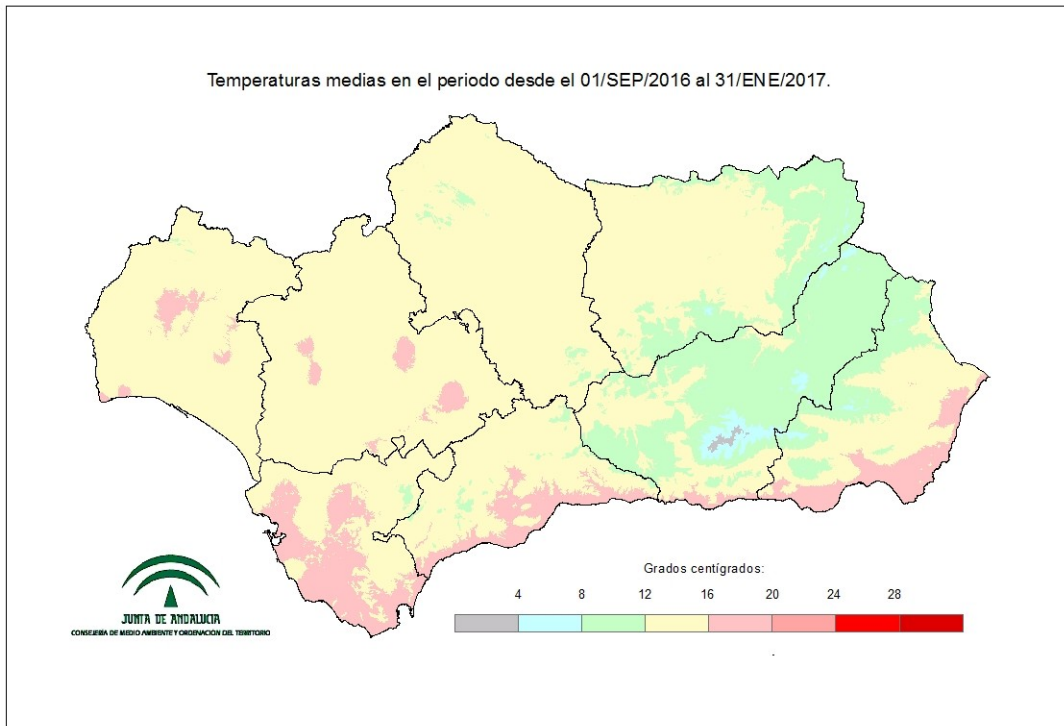


Gráfico 5: Evolución de las temperaturas medias en el año hidro-meteorológico.

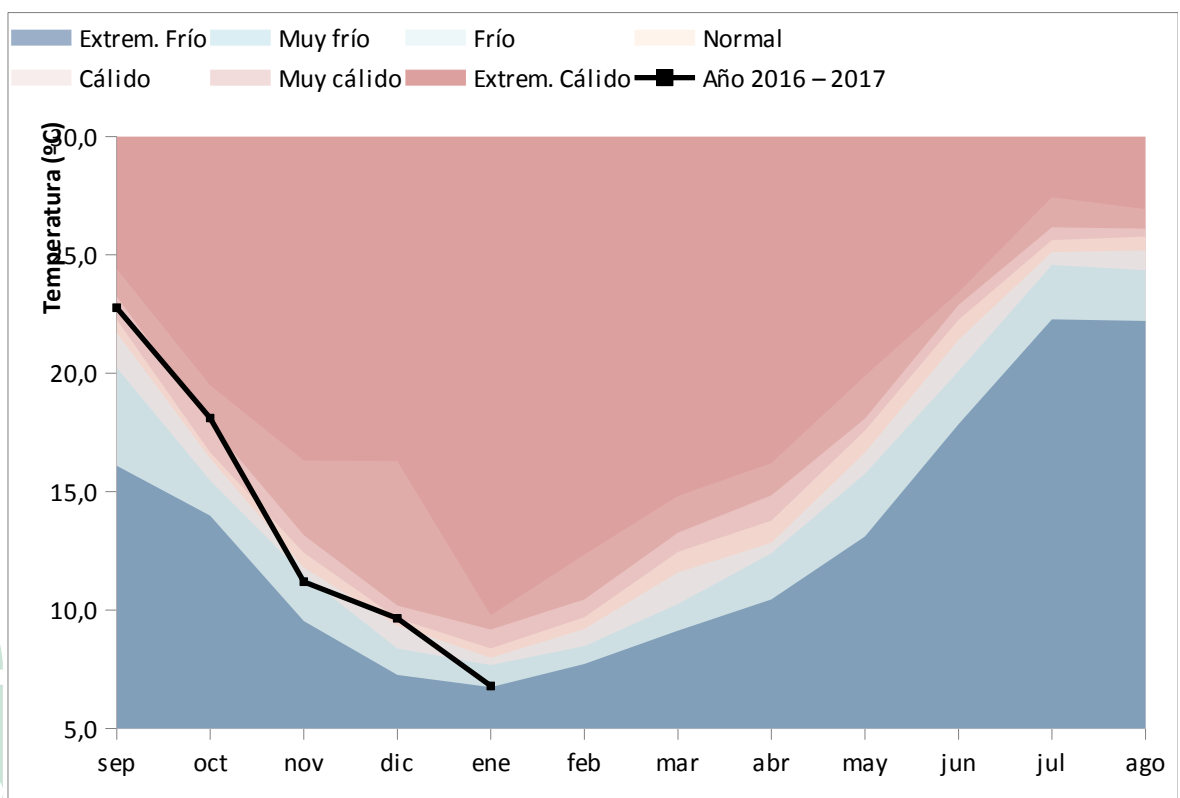


Gráfico 6: Evolución de las temperaturas medias acumuladas en el año hidro-meteorológico.

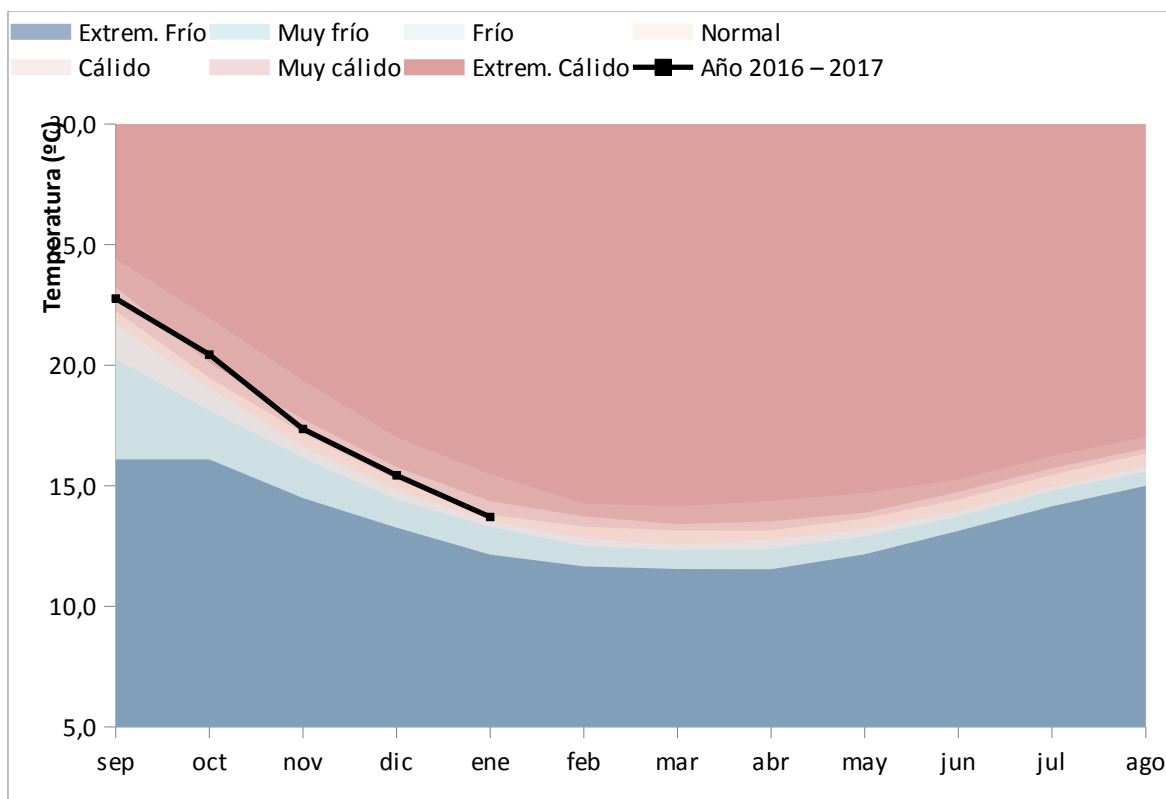


Tabla 11: Temperaturas medias y desviaciones respecto a la media (periodo 1971 – 2000) en el año hidro-meteorológico por provincias y por región.

PROVINCIA / REGION	TEMPERATURA (°C)	MEDIA 1971 - 2000 (°C)	DESVIACIÓN (°C)
ANDALUCÍA	13,7	13,7	0,0
ALMERÍA	13,5	13,7	-0,2
CÁDIZ	15,7	15,8	-0,1
CÓRDOBA	13,7	13,6	0,1
GRANADA	11,0	11,1	-0,1
HUELVA	15,0	15,2	-0,2
JAÉN	12,4	12,7	-0,2
MÁLAGA	14,6	13,9	0,6
SEVILLA	15,0	15,1	0,0



Mapa 14: Desviación de las temperaturas medias respecto a la media (periodo 1971 – 2000) en el año hidro-meteorológico.

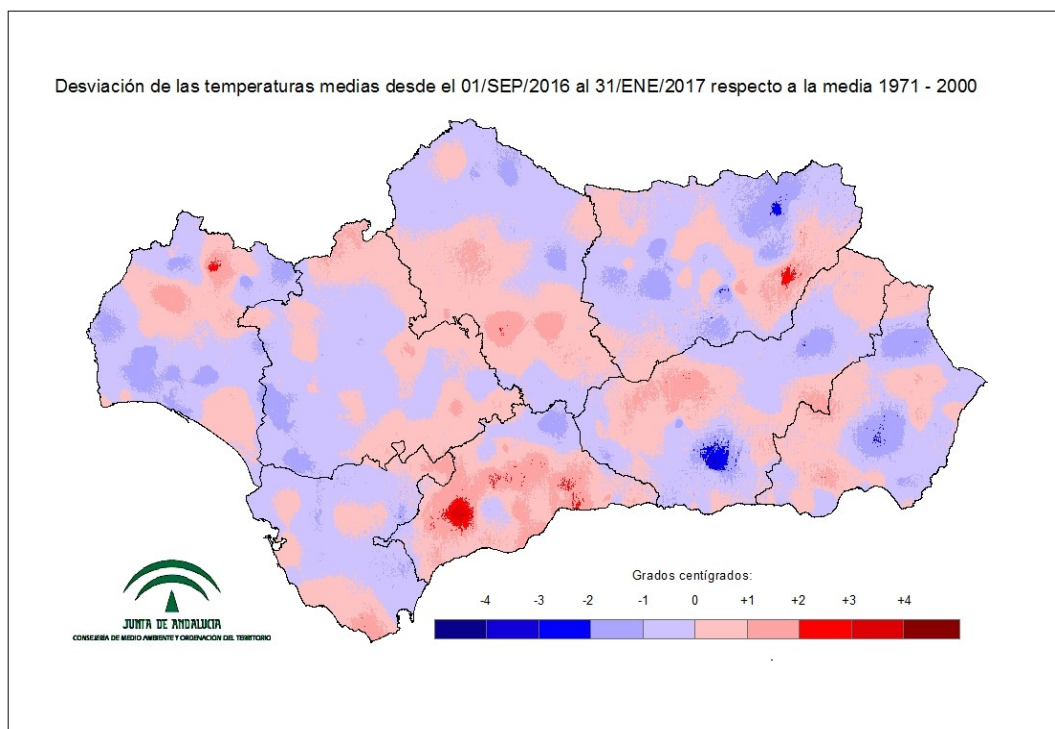


Tabla 12: Temperaturas medias y desviaciones respecto a la media (periodo 1971 – 2000) en el año hidro-meteorológico por grandes cuencas.

CUENCA / REGION	TEMPERATURA (°C)	MEDIA 1971 - 2000 (°C)	DESVIACIÓN (°C)
ANDALUCÍA	13,7	13,7	0,0
GUADALQUIVIR	13,3	13,4	0,0
MEDITERRÁNEA	14,0	13,9	0,1
ATLÁNTICA - CÁDIZ	15,7	15,7	-0,1
ATLÁNTICA - HUELVA	15,3	15,6	-0,2



TEMPERATURAS EN EL AÑO NATURAL (DEL 01/01/17 al 31/01/17).

Mapa 15: Temperaturas medias en el año natural.

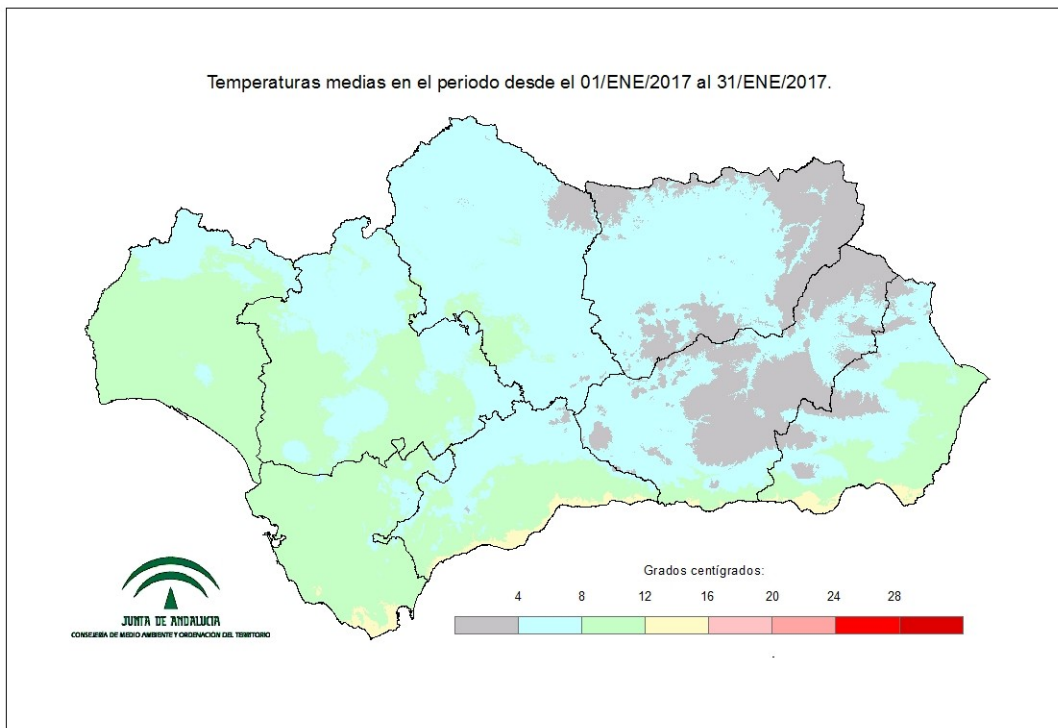


Gráfico 7: Evolución de las temperaturas medias en el año natural.

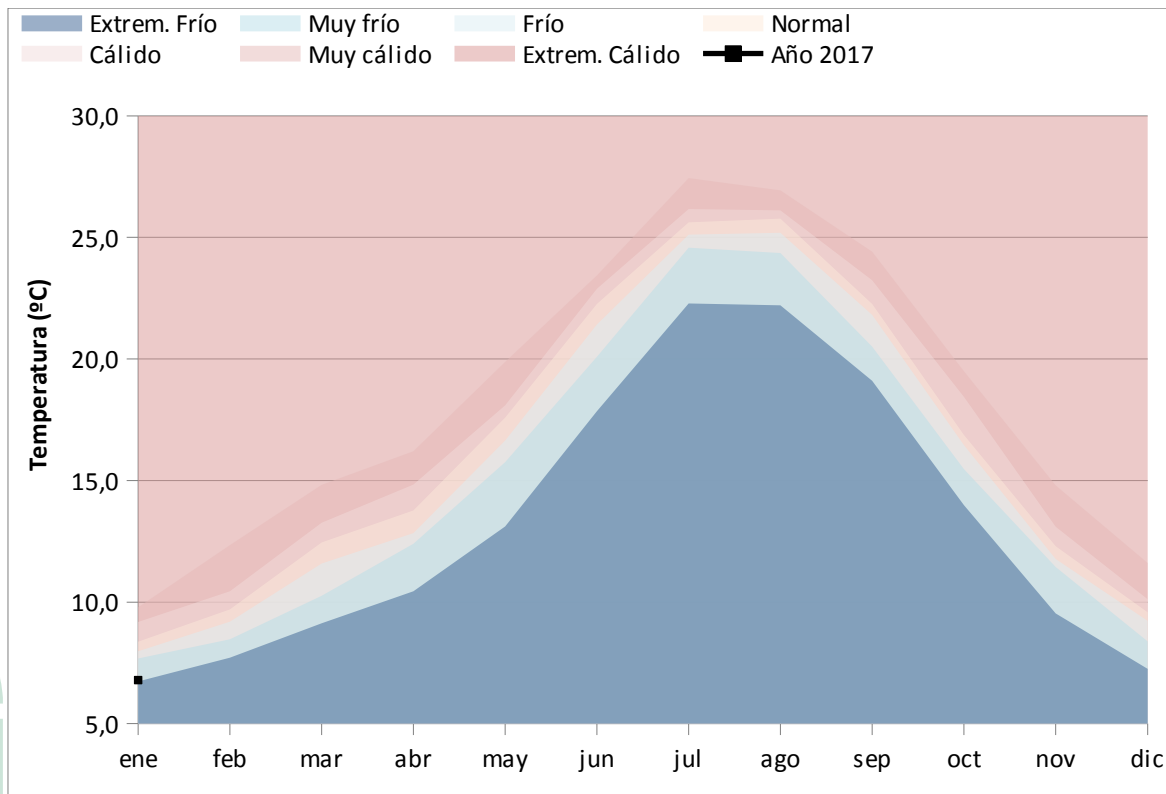


Gráfico 8: Evolución de las temperaturas medias acumuladas en el año natural.

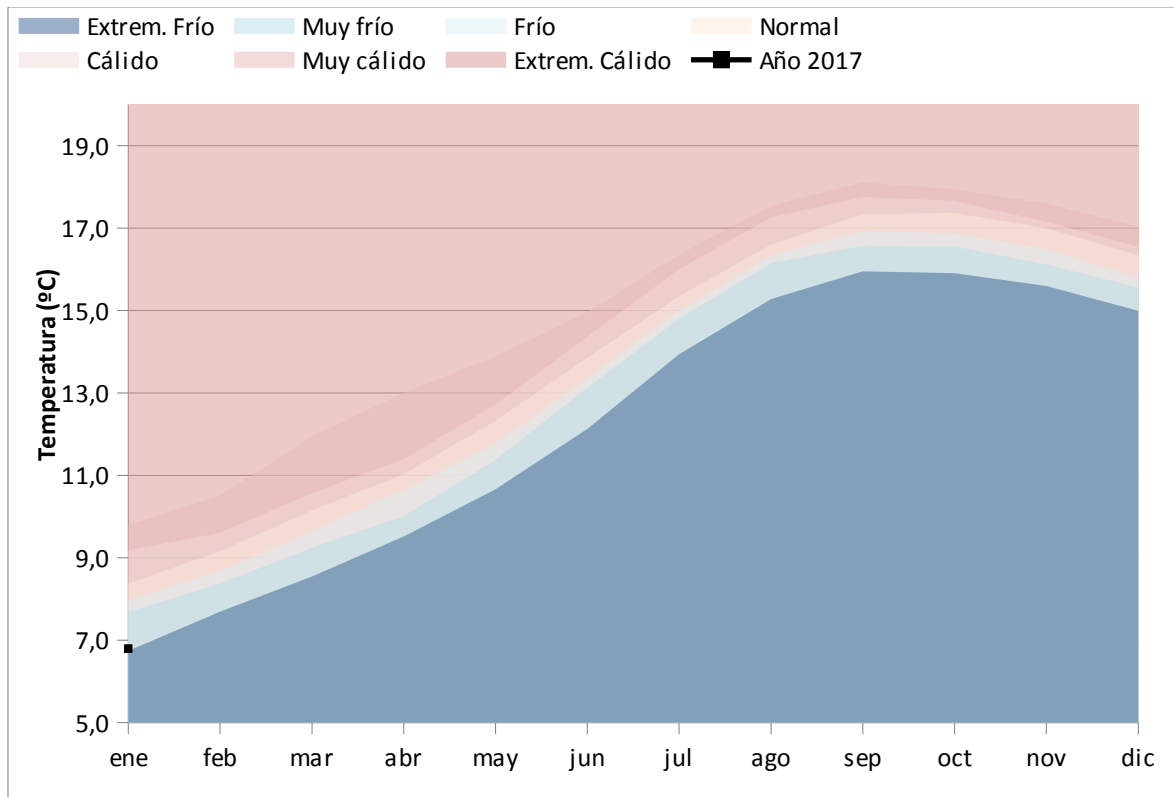


Tabla 13: Temperaturas medias y desviaciones respecto a la media (periodo 1971 – 2000) en el año natural por provincias y por región.

PROVINCIA / REGION	TEMPERATURA (°C)	MEDIA 1971 - 2000 (°C)	DESVIACIÓN (°C)
ANDALUCÍA	6,8	8,3	-1,5
ALMERÍA	7,3	8,7	-1,4
CÁDIZ	9,7	10,8	-1,1
CÓRDOBA	6,1	7,8	-1,7
GRANADA	4,0	5,9	-1,8
HUELVA	8,8	9,8	-1,0
JAÉN	4,4	6,9	-2,5
MÁLAGA	8,7	8,8	-0,2
SEVILLA	8,0	9,5	-1,5



Mapa 16: Desviación de las temperaturas medias respecto a la media (periodo 1971 – 2000) en el año natural.

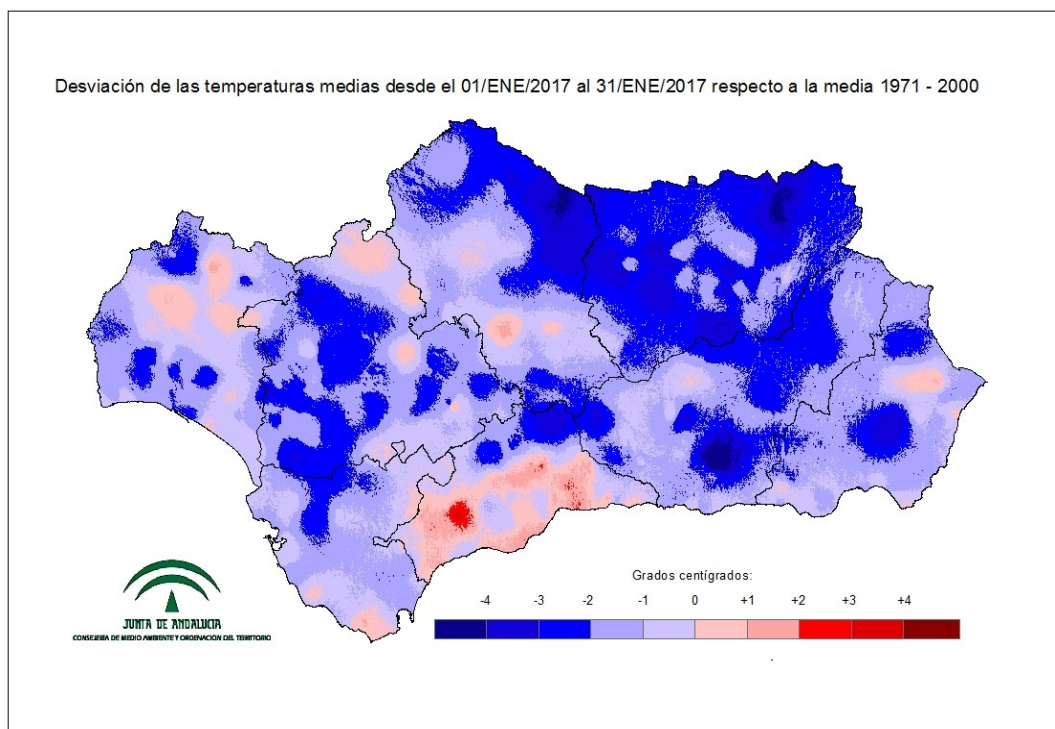


Tabla 14: Temperaturas medias y desviaciones respecto a la media (periodo 1971 – 2000) en el año natural por grandes cuencas.

CUENCA / REGION	TEMPERATURA (°C)	MEDIA 1971 - 2000 (°C)	DESVIACIÓN (°C)
ANDALUCÍA	6,8	8,3	-1,5
GUADALQUIVIR	6,0	7,8	-1,8
MEDITERRÁNEA	8,0	9,0	-0,9
ATLÁNTICA - CÁDIZ	9,5	10,6	-1,0
ATLÁNTICA - HUELVA	9,3	10,2	-0,8



INDICADORES DE SEGUIMIENTO DE LA SEQUÍA (ENERO 2017).

Gráfico 9: Índice Estandarizado de Sequía Pluviométrica.

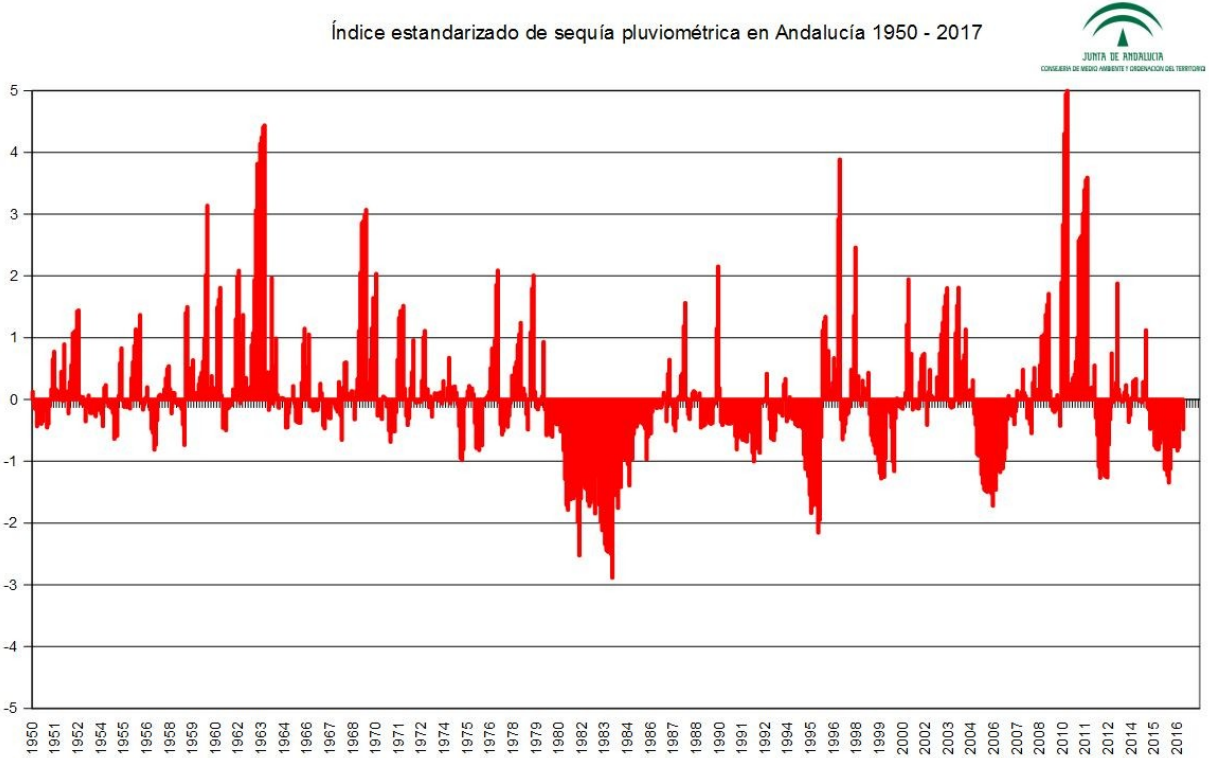
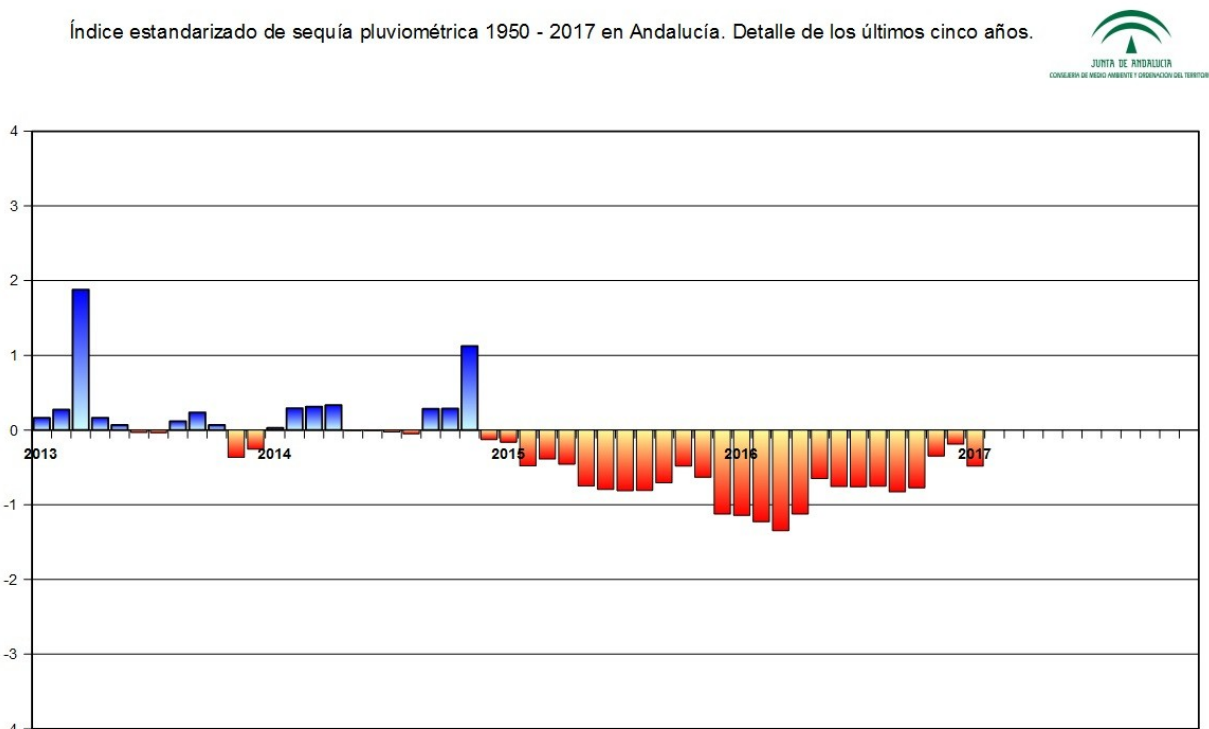
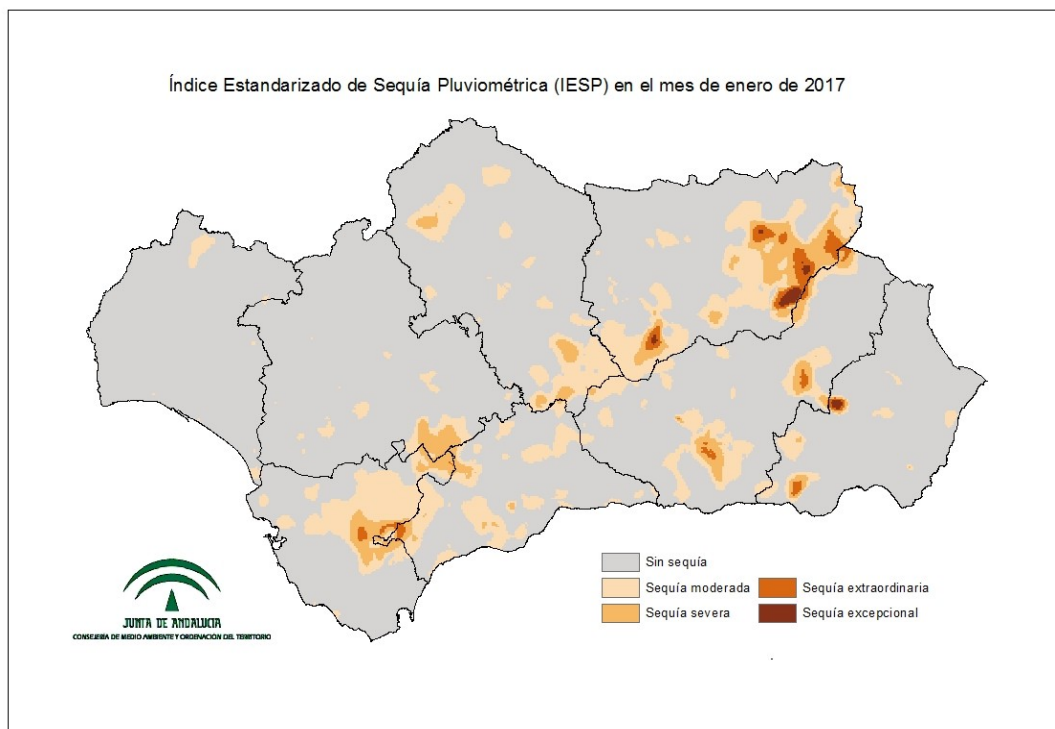


Gráfico 10: Índice Estandarizado de Sequía Pluviométrica. Detalle de los últimos cinco años.



Mapa 17: Índice Estandarizado de Sequía Pluviométrica.



Mapa 18: Intensidad del déficit pluviométrico.

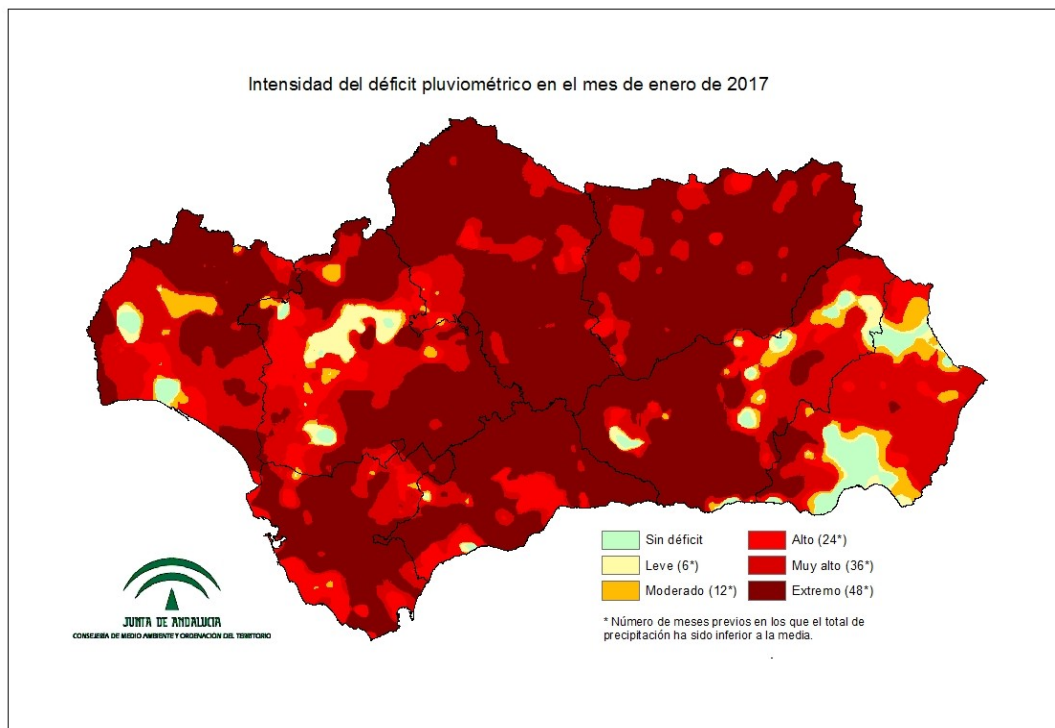


Tabla 15: Probabilidad de superar la sequía a nivel regional.

PERIODO (fecha)	PRECIPITACIÓN NECESARIA PARA SUPERAR LA SEQUÍA	PORCENTAJE SOBRE LA NORMAL	PROBABILIDAD DE OCURRENCIA (%)
1 MES (28/02/2017)	70	+17	42
3 MESES (30/04/2017)	155	+7	64
6 MESES (31/07/2017)	206	+5	64
12 MESES (31/01/2018)	454	+2	27
24 MESES (31/01/2019)	899	+1	18

El valor del IESP que marca la existencia / ausencia de sequía es -0,4

8 de febrero de 2017



