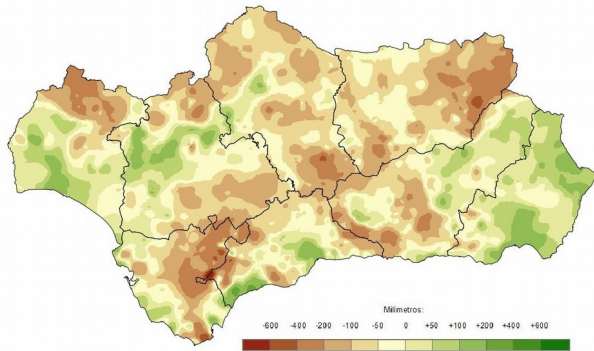


**Evolución de la climatología en
el año hidro-meteorológico
2016 - 2017: marzo de 2017
Síntesis ejecutiva**

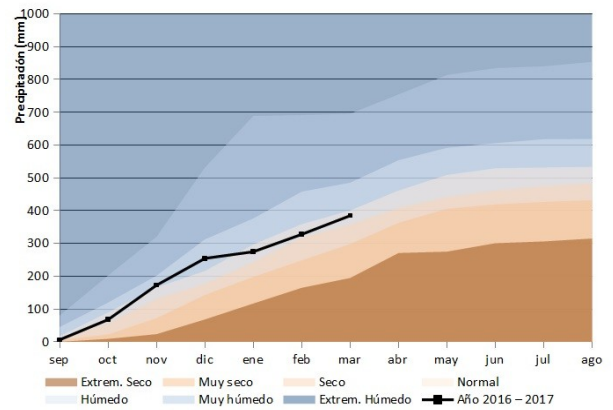
PRECIPITACIONES.

El mes de marzo ha tenido un carácter húmedo en el conjunto de la región con un valor promedio regional de 57 mm, un 25% por encima de la media de referencia. Las lluvias han sido abundantes y generalizadas en el Valle del Guadalquivir y en el extremo mas oriental, pero escasas en amplias zonas de la Cuenca Mediterránea y en la Sierra de Cazorla.

Desviación de las precipitaciones totales respecto a la media en el año hidro-meteorológico.

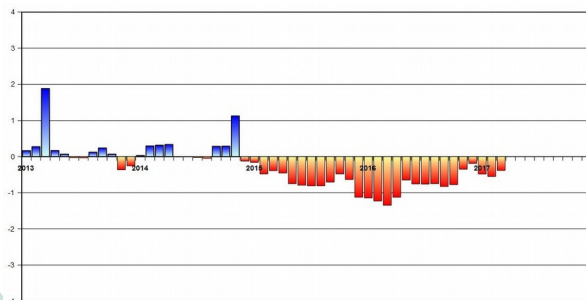


Evolución de las precipitaciones acumuladas en el año hidro-meteorológico.



El conjunto del año hidro-meteorológico se sitúa en valores normales, ligeramente superiores a los valores de referencia y, aunque de forma muy leve, se supera el umbral de sequía en el conjunto de la región, si bien incide localmente en zonas del Alto Guadalquivir y algunas zonas de los sistemas Béticos.

Índice Estandarizado de Sequía Pluviométrica. Detalle de los últimos cinco años.



Precipitaciones totales acumuladas y desviaciones respecto a la media (periodo 1971 - 2000) en el año hidro-meteorológico por provincias y por región.

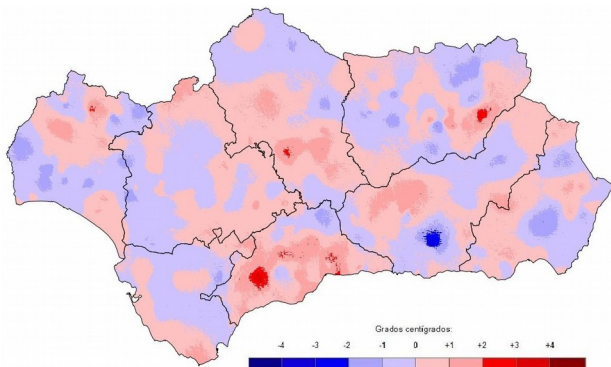
PROVINCIA / REGION	PRECIPITACION (MM)	MEDIA 1971 - 2000 (MM)	DESVIACIÓN (MM)	PORCENTAJE RESPECTO A LA MEDIA (%)
ANDALUCÍA	384,5	435,8	-51,3	88,2
ALMERÍA	281,9	230,5	51,4	122,3
CÁDIZ	535,4	639,1	-103,7	83,8
CÓRDOBA	356,1	436,7	-80,6	81,5
GRANADA	298,3	337,1	-38,8	88,5
HUELVA	497,9	526,3	-28,4	94,6
JAÉN	307,5	415,4	-107,9	74,0
MÁLAGA	470,8	517,0	-46,2	91,1
SEVILLA	420,8	456,3	-35,4	92,2



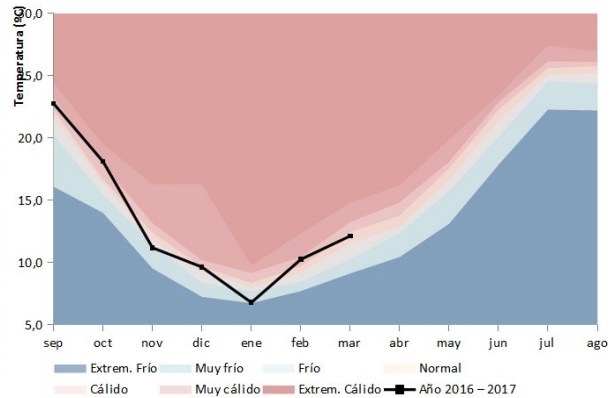
TEMPERATURAS.

La temperatura media regional se situó en los 12,1°C, 0,3°C por encima de la media de referencia lo que confiere al mes un carácter normal. No se produjeron diferencias espaciales significativas.

Desviación de las temperaturas respecto a la media en el año hidro - meteorológico.

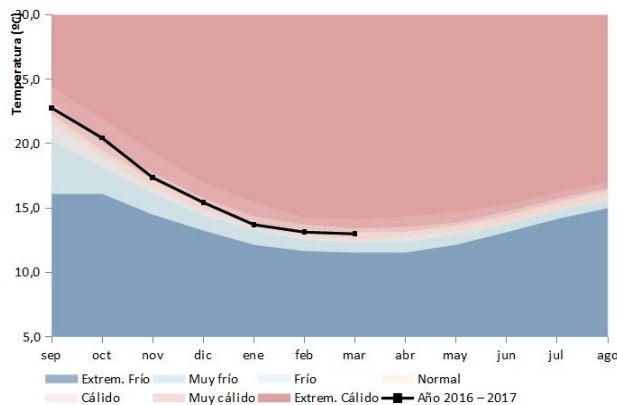


Evolución de las temperaturas medias en el año hidro-meteorológico.



En el conjunto del año hidro-meteorológico las temperaturas tienen un carácter normal con anomalías positivas de 0,1°C.

Evolución de las temperaturas medias acumuladas en el año hidro-meteorológico.



Temperaturas medias y desviaciones respecto a la media (periodo 1971 - 2000) en el año hidro-meteorológico por provincias y por región.

PROVINCIA / REGION	TEMPERATURA (°C)	MEDIA 1971 - 2000 (°C)	DESVIACIÓN (°C)
ANDALUCIA	13,0	12,9	0,1
ALMERIA	12,9	12,8	0,0
CADIZ	15,0	15,0	0,0
CÓRDOBA	13,0	12,7	0,2
GRANADA	10,4	10,3	0,1
HUELVA	14,2	14,3	-0,1
JAÉN	11,8	11,8	0,0
MÁLAGA	13,8	13,1	0,7
SEVILLA	14,3	14,2	0,1

Para más información: [Informe Climatológico mensual](#) en el [Canal de la Reditam](#)

