

**Evolución de la climatología en
el año hidro-meteorológico
2016 - 2017:
mayo de 2017
Informe extendido**



CONTENIDOS:

- **PRECIPITACIONES EN MAYO DE 2017.**
 - Mapa 1: Precipitaciones totales.
 - Tabla 1: Precipitaciones totales a nivel regional en el mes y lugar que ocupa el año actual.
 - Mapa 2: Desviación de las precipitaciones totales respecto a la media (periodo 1971 – 2000), en milímetros.
 - Mapa 3: Desviación de las precipitaciones totales respecto a la media (periodo 1971 – 2000), en tanto por ciento.
 - Tabla 2: Precipitaciones totales y desviación respecto a la media (periodo 1971 – 2000) por provincias y por región.
 - Tabla 3: Precipitaciones totales y desviación respecto a la media (periodo 1971 – 2000) por grandes cuencas.

- **TEMPERATURAS EN MAYO DE 2017.**
 - Mapa 4: Temperaturas medias.
 - Tabla 4: Temperaturas medias a nivel regional y lugar que ocupa el año actual.
 - Mapa 5: Desviación de las temperaturas medias respecto a la media (periodo 1971 – 2000), en grados centígrados.
 - Mapa 6: Desviación de las temperaturas medias respecto a la media (periodo 1971 – 2000), en tanto por ciento.
 - Tabla 5: Temperaturas medias y desviaciones respecto a la media (periodo 1971 – 2000) por provincias y por región.
 - Tabla 6: Temperaturas medias y desviaciones respecto a la media (periodo 1971 – 2000) por grandes cuencas.

- **PRECIPITACIONES EN EL AÑO HIDRO-METEOROLÓGICO (DEL 01/09/16 al 31/05/17).**
 - Mapa 7: Precipitaciones totales acumuladas en el año hidro-meteorológico.
 - Gráfico 1: Evolución de las precipitaciones en el año hidro-meteorológico.
 - Gráfico 2: Evolución de las precipitaciones acumuladas en el año hidro-meteorológico.
 - Tabla 7: Precipitaciones totales acumuladas y desviaciones respecto a la media (periodo 1971 – 2000) en el año hidro-meteorológico por provincias y por región.
 - Mapa 8: Desviación de las precipitaciones totales respecto a la media (periodo 1971 – 2000) en el año hidro-meteorológico, en milímetros.
 - Mapa 9: Desviación de las precipitaciones totales respecto a la media (periodo 1971 – 2000) en el año hidro-meteorológico, en tanto por ciento.
 - Tabla 8: Precipitaciones totales y desviaciones respecto a la media (periodo 1971 – 2000) en el año hidro-meteorológico por grandes cuencas.

- **PRECIPITACIONES ACUMULADAS EN EL AÑO NATURAL (DEL 01/01/17 al 31/05/17).**
 - Mapa 10: Precipitaciones totales acumuladas en el año natural.
 - Gráfico 3: Evolución de las precipitaciones en el año natural.
 - Gráfico 4: Evolución de las precipitaciones acumuladas en el año natural.



- Tabla 9: Precipitaciones totales acumuladas y desviaciones respecto a la media (periodo 1971 – 2000) en el año natural por provincias y por región.
 - Mapa 11: Desviación de las precipitaciones totales respecto a la media (periodo 1971 – 2000) en el año natural, en milímetros.
 - Mapa 12: Desviación de las precipitaciones totales respecto a la media (periodo 1971 – 2000) en el año natural, en tanto por ciento.
 - Tabla 10: Precipitaciones totales y desviaciones respecto a la media (periodo 1971 – 2000) en el año natural por grandes cuencas.
- **TEMPERATURAS EN EL AÑO HIDRO-METEOROLÓGICO (DEL 01/09/16 al 31/05/17).**
- Mapa 13: Temperaturas medias en el año hidro-meteorológico.
 - Gráfico 5: Evolución de las temperaturas medias en el año hidro-meteorológico.
 - Gráfico 6: Evolución de las temperaturas medias acumuladas en el año hidro-meteorológico.
 - Tabla 11: Temperaturas medias y desviaciones respecto a la media (periodo 1971 – 2000) en el año hidro-meteorológico por provincias y por región.
 - Mapa 14: Desviación de las temperaturas medias respecto a la media (periodo 1971 – 2000) en el año hidro-meteorológico.
 - Tabla 12: Temperaturas medias y desviaciones respecto a la media (periodo 1971 – 2000) en el año hidro-meteorológico por grandes cuencas.
- **TEMPERATURAS EN EL AÑO NATURAL (DEL 01/01/17 al 31/05/17).**
- Mapa 15: Temperaturas medias en el año natural.
 - Gráfico 7: Evolución de las temperaturas medias en el año natural.
 - Gráfico 8: Evolución de las temperaturas medias acumuladas en el año natural.
 - Tabla 13: Temperaturas medias y desviaciones respecto a la media (periodo 1971 – 2000) en el año natural por provincias y por región.
 - Mapa 16: Desviación de las temperaturas medias respecto a la media (periodo 1971 – 2000) en el año natural.
 - Tabla 14: Temperaturas medias y desviaciones respecto a la media (periodo 1971 – 2000) en el año natural por grandes cuencas.
- **INDICADORES DE SEGUIMIENTO DE LA SEQUÍA (MAYO 2017).**
- Gráfico 9: Índice Estandarizado de Sequía Pluviométrica.
 - Gráfico 10: Índice Estandarizado de Sequía Pluviométrica. Detalle de los últimos cinco años.
 - Mapa 17: Índice Estandarizado de Sequía Pluviométrica.
 - Mapa 18: Intensidad del déficit pluviométrico.
 - Tabla 15: Probabilidad de superar la sequía a nivel regional.



PRECIPITACIONES EN MAYO DE 2017.

Mapa 1: Precipitaciones totales.

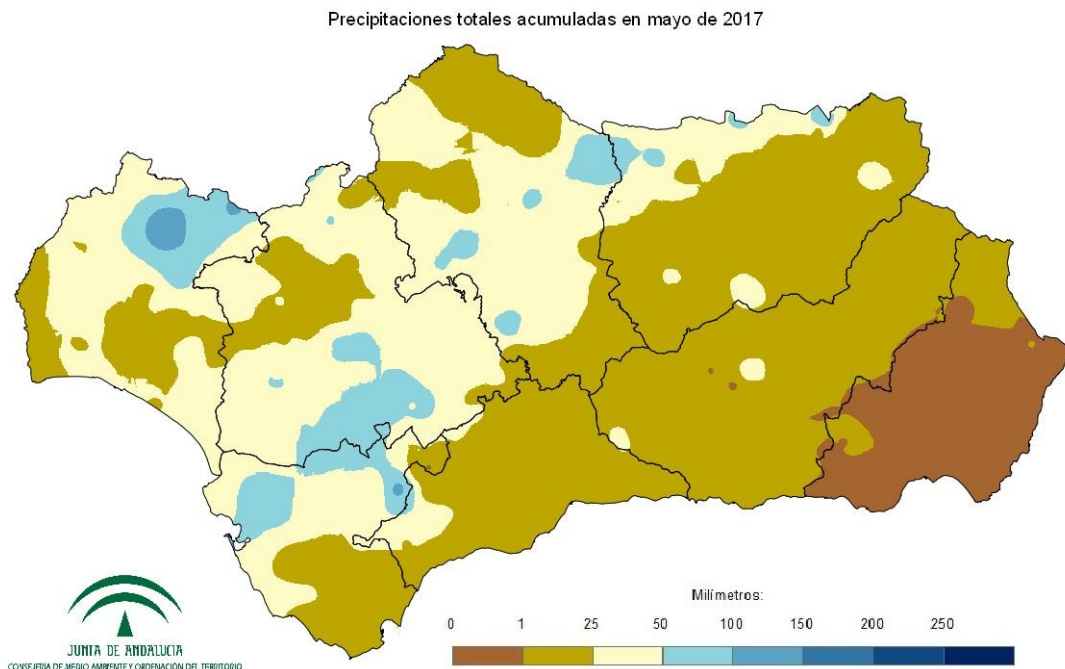


Tabla 1: Precipitaciones totales a nivel regional y lugar que ocupa el año actual.

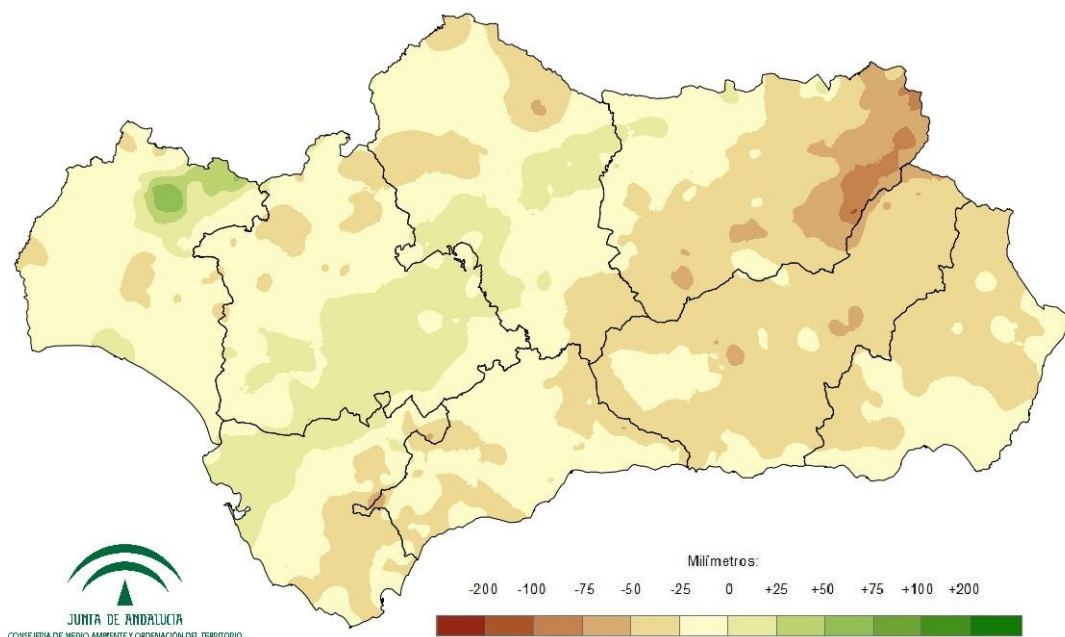
RANKING	AGNO	PRECIPITACIÓN (MM)	CARÁCTER DEL MES
1	1971	109,4	MUY HÚMEDO
2	1996	104,0	MUY HÚMEDO
5	2016	87,3	MUY HÚMEDO
14	1973	65,3	HÚMEDO
24	1963	47,5	NORMAL
40	2017	23,6	NORMAL
42	1992	22,5	SECO
57	1983	9,1	MUY SECO
68	1987	3,6	MUY SECO

Extremadamente húmedo: Las precipitaciones sobrepasan el valor máximo registrado en el periodo de referencia 1971 – 2000.
 Muy húmedo: $f < 20\%$. Las precipitaciones se encuentran en el intervalo correspondiente al 20% de los años más húmedos.
 Húmedo: $20\% \leq f < 40\%$.
 Normal: $40\% \leq f \leq 60\%$. Las precipitaciones registradas se sitúan alrededor de la mediana.
 Seco: $60\% \leq f < 80\%$.
 Muy seco: $f \geq 80\%$.
 Extremadamente seco: Las precipitaciones no alcanzan el valor mínimo registrado en el periodo de referencia 1971 – 2000.



Mapa 2: Desviación de las precipitaciones totales respecto a la media (periodo 1971 – 2000), en milímetros.

Desviación de las precipitaciones totales mensuales en mayo de 2017 respecto a la media del periodo 1971 - 2000



Mapa 3: Desviación de las precipitaciones totales respecto a la media (periodo 1971 – 2000), en tanto por ciento.

Desviación de las precipitaciones totales mensuales en mayo de 2017 respecto a la media del periodo 1971 - 2000

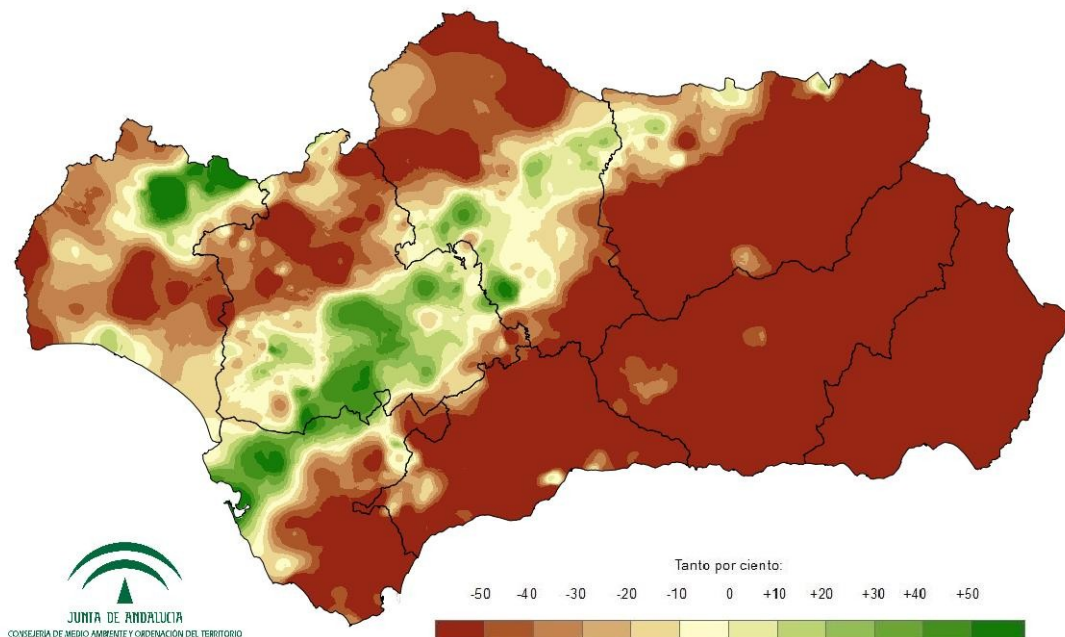


Tabla 2: Precipitaciones totales y desviación respecto a la media (periodo 1971 – 2000) por provincias y por región.

PROVINCIA / REGION	PRECIPITACION (MM)	MEDIA 1971 - 2000 (MM)	ANOMALÍA (MM)	PORCENTAJE RESPECTO A LA MEDIA (%)
ANDALUCÍA	23,6	43,7	-20,1	54,0
ALMERÍA	0,9	28,3	-27,3	3,3
CÁDIZ	34,6	47,2	-12,7	73,2
CÓRDOBA	31,2	45,8	-14,6	68,1
GRANADA	8,5	41,3	-32,9	20,5
HUELVA	38,1	46,1	-8,0	82,6
JAÉN	19,2	55,4	-36,2	34,7
MÁLAGA	15,6	38,0	-22,5	41,0
SEVILLA	35,9	41,4	-5,5	86,6

Tabla 3: Precipitaciones totales y desviación respecto a la media (periodo 1971 – 2000) por grandes cuencas.

CUENCA / REGION	PRECIPITACION (MM)	MEDIA 1971 - 2000 (MM)	ANOMALÍA (MM)	PORCENTAJE RESPECTO A LA MEDIA (%)
ANDALUCÍA	23,6	43,7	-20,1	54,0
GUADALQUIVIR	26,2	45,7	-19,5	57,3
MEDITERRÁNEA	7,8	33,3	-25,5	23,5
ATLÁNTICA - CÁDIZ	36,6	47,9	-11,4	76,3
ATLÁNTICA - HUELVA	37,3	45,4	-8,1	82,2



TEMPERATURAS EN MAYO DE 2017.

Mapa 4: Temperaturas medias.

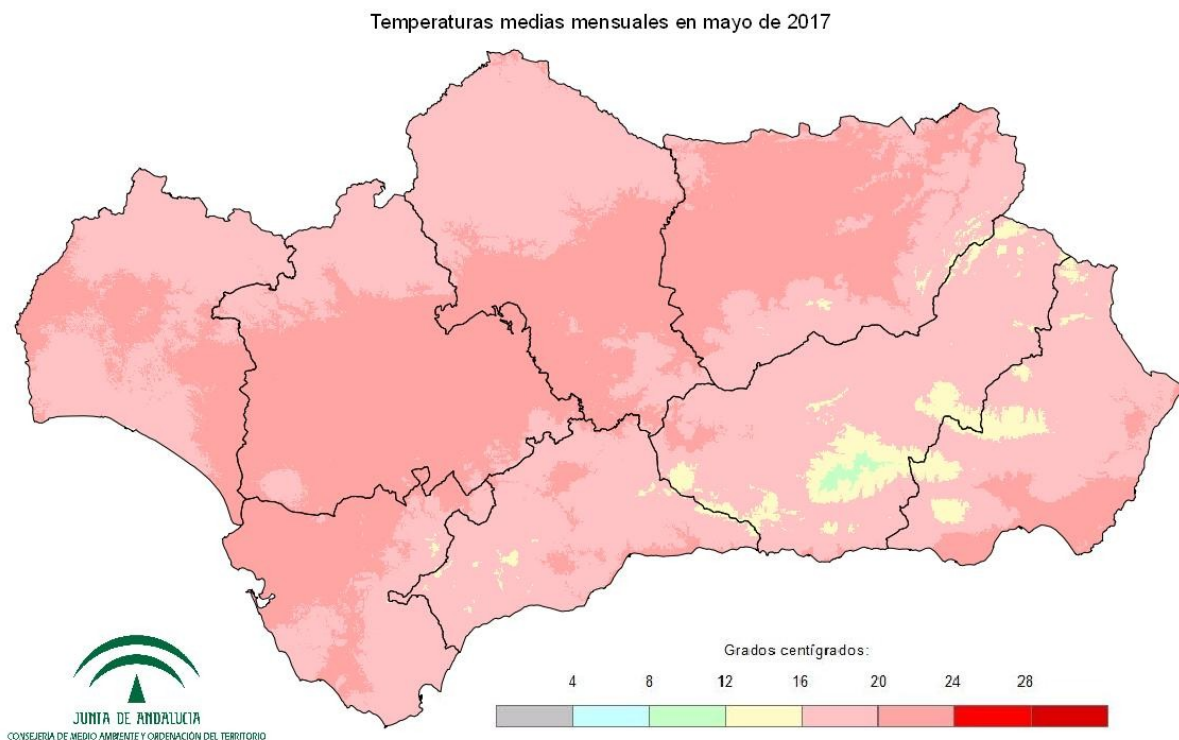


Tabla 4: Temperaturas medias a nivel regional y lugar que ocupa el año actual.

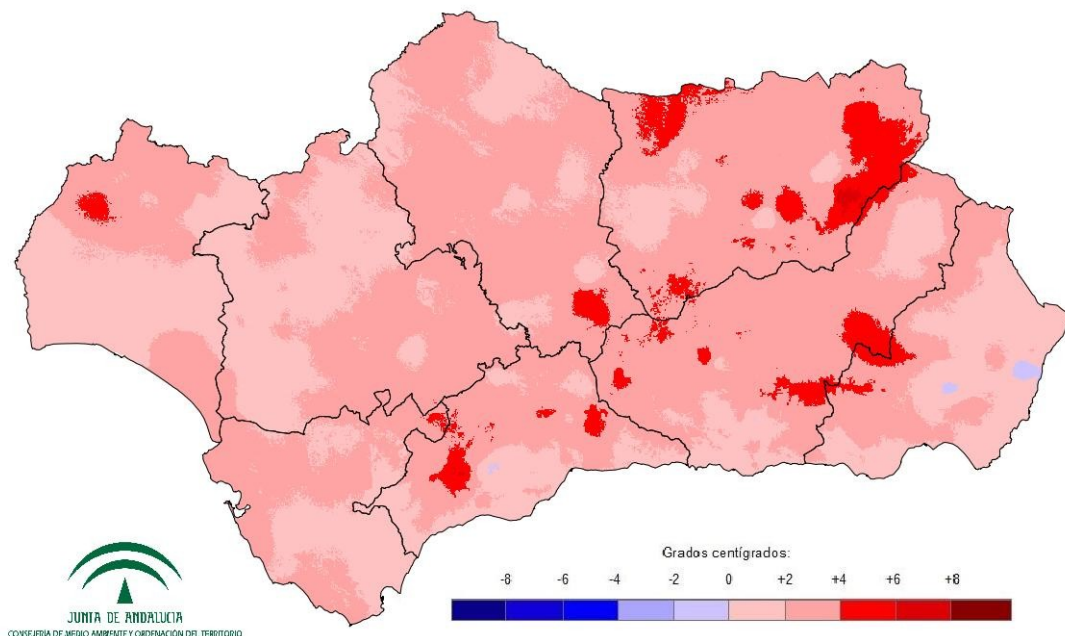
RANKING	AGNO	SERIE_PROMEDIO	CARÁCTER
1	1964	21,6	EXTREMADAMENTE CÁLIDO
7	1995	19,9	MUY CÁLIDO
13	2017	19,3	MUY CÁLIDO
25	1982	18,1	CÁLIDO
34	1994	17,6	NORMAL
47	1969	16,7	FRÍO
49	2016	16,6	FRÍO
60	1993	15,7	MUY FRÍO
67	1984	13,1	MUY FRÍO

Extremadamente cálido: Las temperaturas sobrepasan el valor máximo registrado en el periodo de referencia 1971 – 2000.
 Muy cálido: $f < 20\%$. Las temperaturas se encuentran en el intervalo correspondiente al 20% de los años más cálidos.
 Cálido: $20\% \leq f < 40\%$.
 Normal: $40\% \leq f \leq 60\%$. Las temperaturas registradas se sitúan alrededor de la mediana.
 Frío: $60\% \leq f < 80\%$
 Muy frío: $f \geq 80\%$.
 Extremadamente frío: Las temperaturas no alcanzan el valor mínimo registrado en el periodo de referencia 1971 – 2000.



Mapa 5: Desviación de las temperaturas medias respecto a la media (periodo 1971 – 2000), en grados centígrados.

Desviación de las temperaturas medias mensuales en mayo de 2017 respecto a la media del periodo 1971 - 2000



Mapa 6: Desviación de las temperaturas medias respecto a la media (periodo 1971 – 2000), en tanto por ciento.

Desviación de las temperaturas medias mensuales en mayo de 2017 respecto a la media del periodo 1971 - 2000

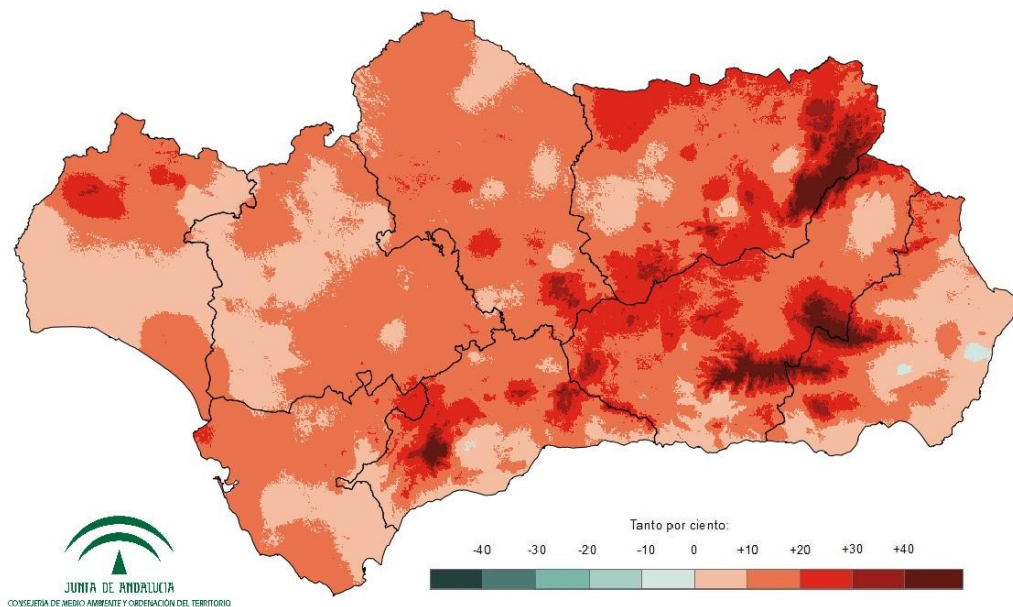


Tabla 5: Temperaturas medias y desviaciones respecto a la media (periodo 1971 – 2000) por provincias y por región.

PROVINCIA / REGION	TEMPERATURA (°C)	MEDIA 1971 - 2000 (°C)	DESVIACIÓN (°C)
ANDALUCÍA	19,3	16,9	2,4
ALMERÍA	18,4	16,5	1,9
CÁDIZ	19,8	17,7	2,0
CÓRDOBA	19,8	17,4	2,4
GRANADA	17,4	14,6	2,8
HUELVA	19,7	17,8	1,9
JAÉN	19,9	16,7	3,2
MÁLAGA	18,8	16,3	2,4
SEVILLA	20,3	18,3	2,1

Tabla 6: Temperaturas medias y desviaciones respecto a la media (periodo 1971 – 2000) por grandes cuencas.

CUENCA / REGION	TEMPERATURA (°C)	MEDIA 1971 - 2000 (°C)	DESVIACIÓN (°C)
ANDALUCÍA	19,3	16,9	2,4
GUADALQUIVIR	19,6	17,0	2,6
MEDITERRÁNEA	18,4	16,3	2,1
ATLÁNTICA - CÁDIZ	19,9	17,7	2,2
ATLÁNTICA - HUELVA	19,8	18,2	1,6



PRECIPITACIONES EN EL AÑO HIDRO-METEOROLÓGICO (DEL 01/09/16 al 31/05/17).

Mapa 7: Precipitaciones totales acumuladas en el año hidro-meteorológico.

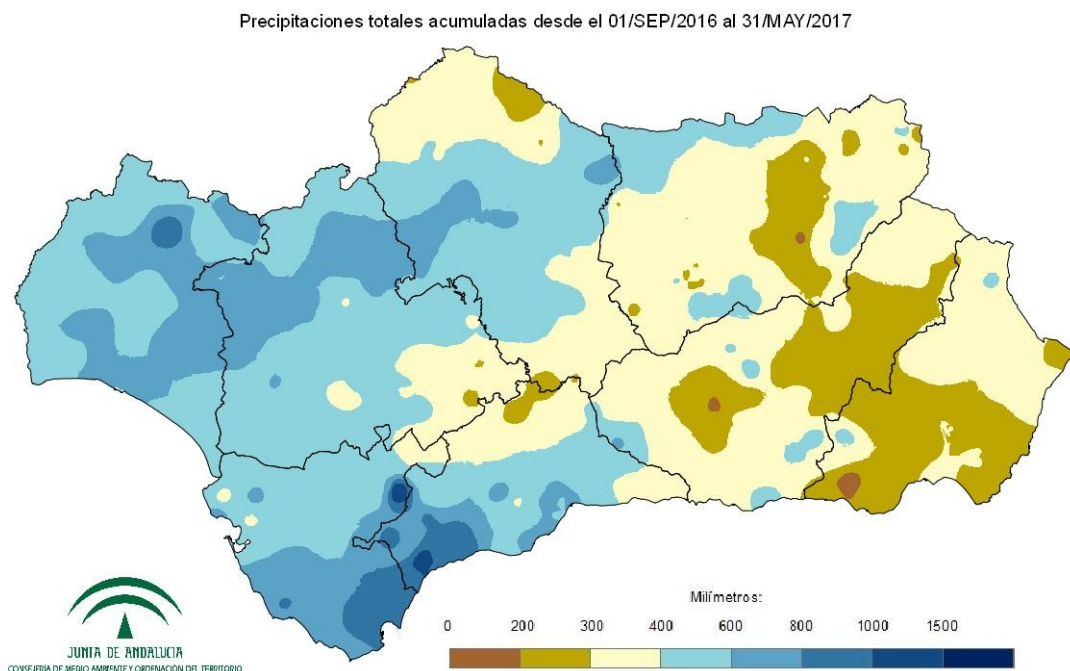


Gráfico 1: Evolución de las precipitaciones en el año hidro-meteorológico.

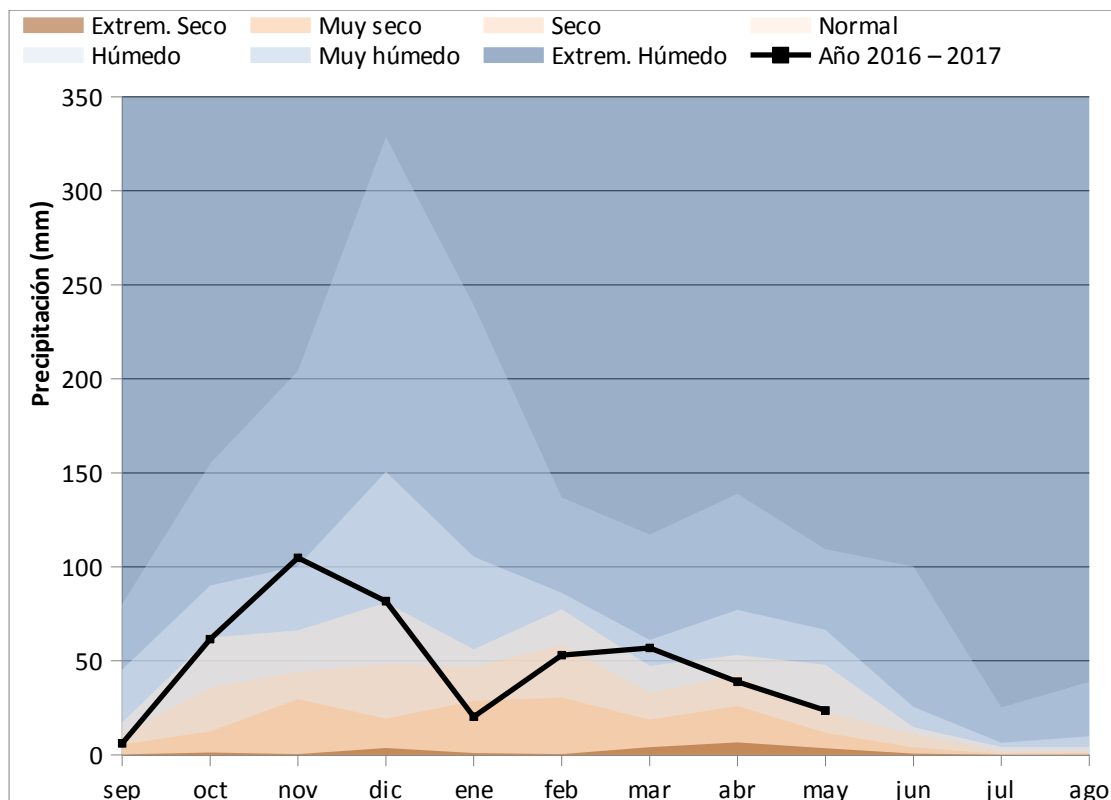


Gráfico 2: Evolución de las precipitaciones acumuladas en el año hidro-meteorológico.

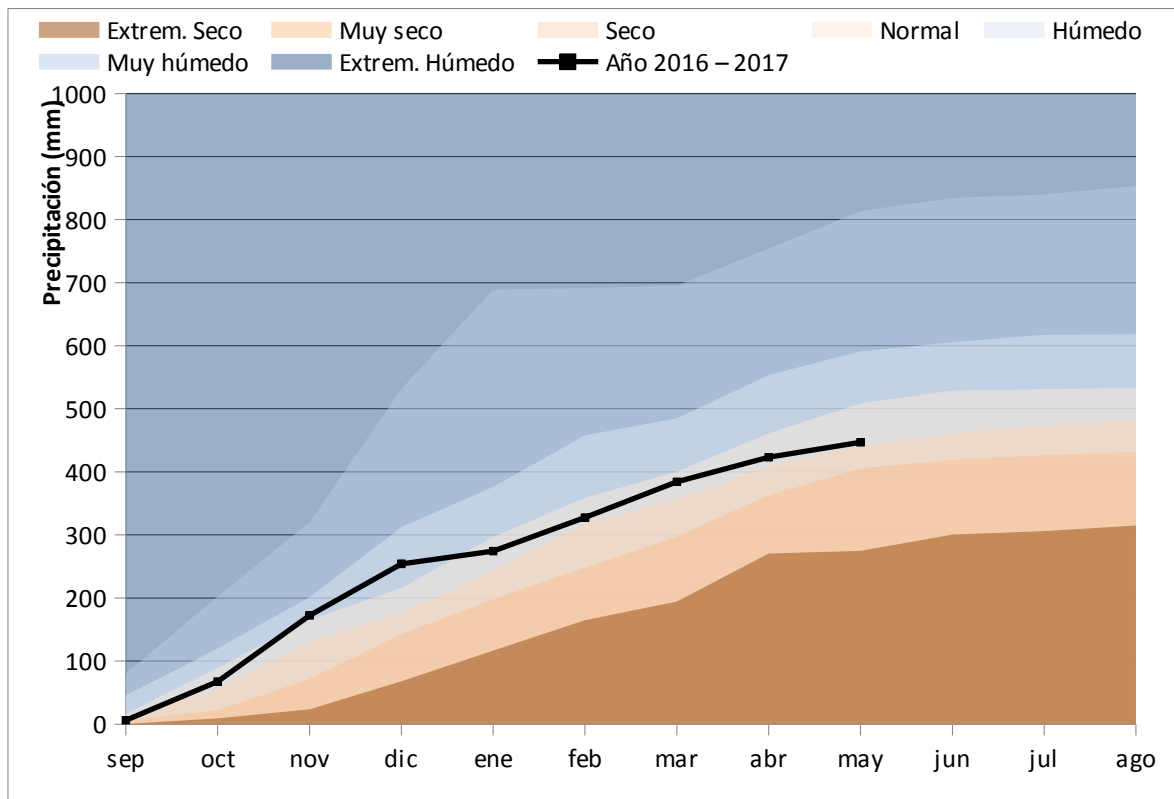


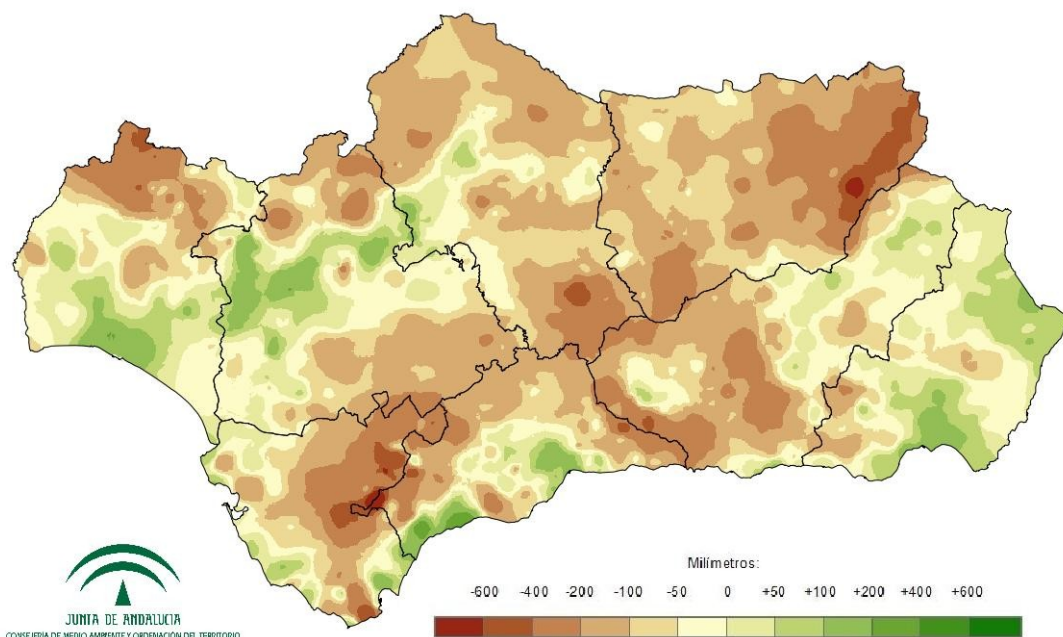
Tabla 7: Precipitaciones totales acumuladas y desviaciones respecto a la media (periodo 1971 - 2000) en el año hidro-meteorológico por provincias y por región.

PROVINCIA / REGION	PRECIPITACION (MM)	MEDIA 1971 - 2000 (MM)	ANOMALÍA (MM)	PORCENTAJE RESPECTO A LA MEDIA (%)
ANDALUCÍA	446,9	537,7	-90,8	83,1
ALMERÍA	297,4	288,2	9,2	103,2
CÁDIZ	614,6	757,9	-143,3	81,1
CÓRDOBA	437,4	546,5	-109,1	80,0
GRANADA	328,7	425,3	-96,7	77,3
HUELVA	588,3	639,1	-50,8	92,1
JAÉN	357,2	536,5	-179,3	66,6
MÁLAGA	527,3	615,3	-88,0	85,7
SEVILLA	509,4	557,3	-47,8	91,4



Mapa 8: Desviación de las precipitaciones totales respecto a la media (periodo 1971 – 2000) en el año hidro-meteorológico, en milímetros.

Desviación de las precipitaciones totales desde el 01/SEP/2016 al 31/MAY/2017 respecto a la media 1971 - 2000



Mapa 9: Desviación de las precipitaciones totales respecto a la media (periodo 1971 – 2000) en el año hidro-meteorológico, en tanto por ciento.

Desviación de las precipitaciones totales desde el 01/SEP/2016 al 31/MAY/2017 respecto a la media 1971 - 2000

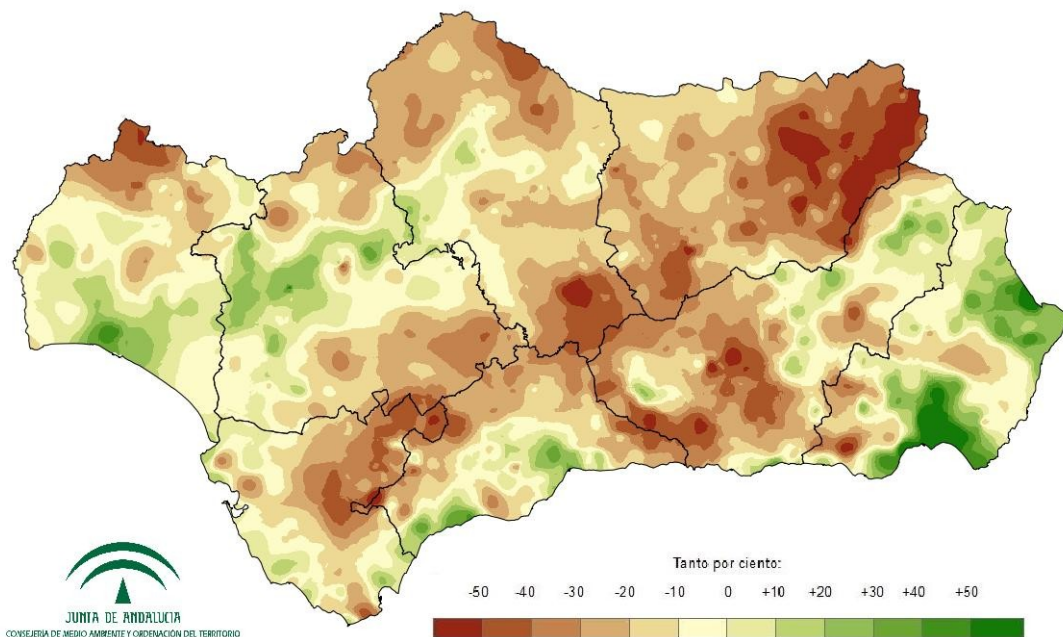


Tabla 8: Precipitaciones totales y desviaciones respecto a la media (periodo 1971 – 2000) en el año hidro-meteorológico por grandes cuencas.

CUENCA / REGION	PRECIPITACION (MM)	MEDIA 1971 - 2000 (MM)	ANOMALÍA (MM)	PORCENTAJE RESPECTO A LA MEDIA (%)
ANDALUCÍA	446,9	537,7	-90,8	83,1
GUADALQUIVIR	426,6	522,9	-96,2	81,6
MEDITERRÁNEA	429,8	485,2	-55,4	88,6
ATLÁNTICA - CÁDIZ	570,0	731,7	-161,7	77,9
ATLÁNTICA - HUELVA	614,9	631,3	-16,3	97,4



PRECIPITACIONES ACUMULADAS EN EL AÑO NATURAL (DEL 01/01/17 al 31/05/17).

Mapa 10: Precipitaciones totales acumuladas en el año natural.

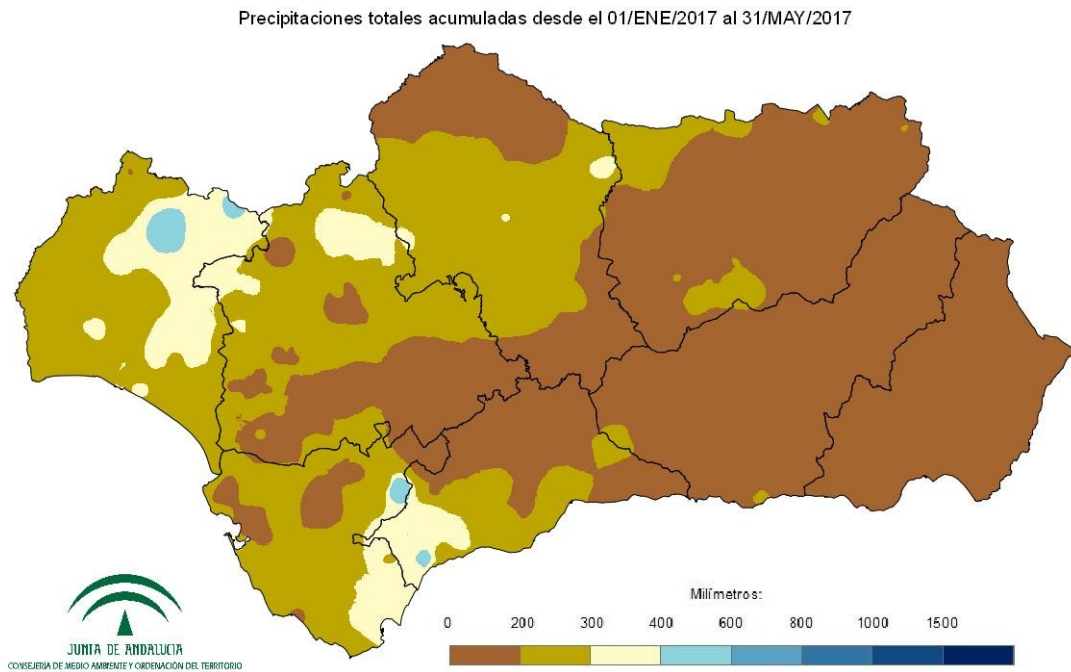


Gráfico 3: Evolución de las precipitaciones en el año natural.

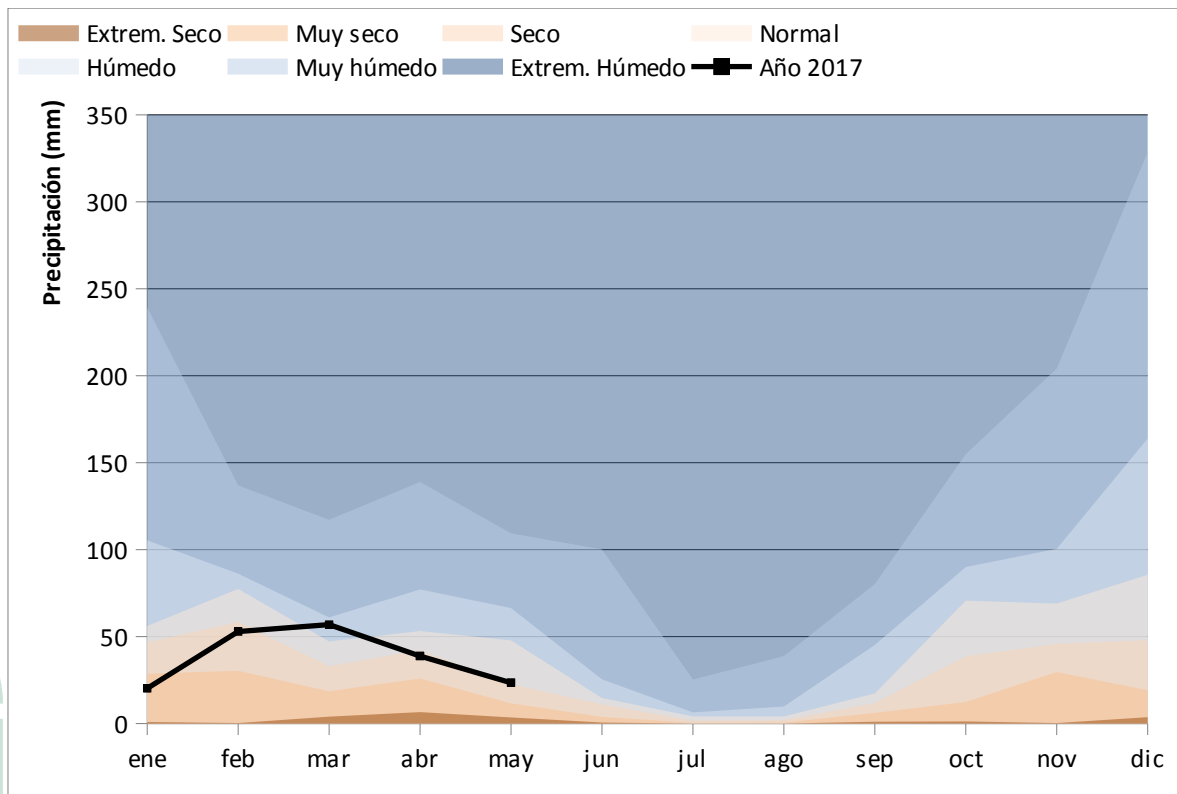


Gráfico 4: Evolución de las precipitaciones acumuladas en el año natural.

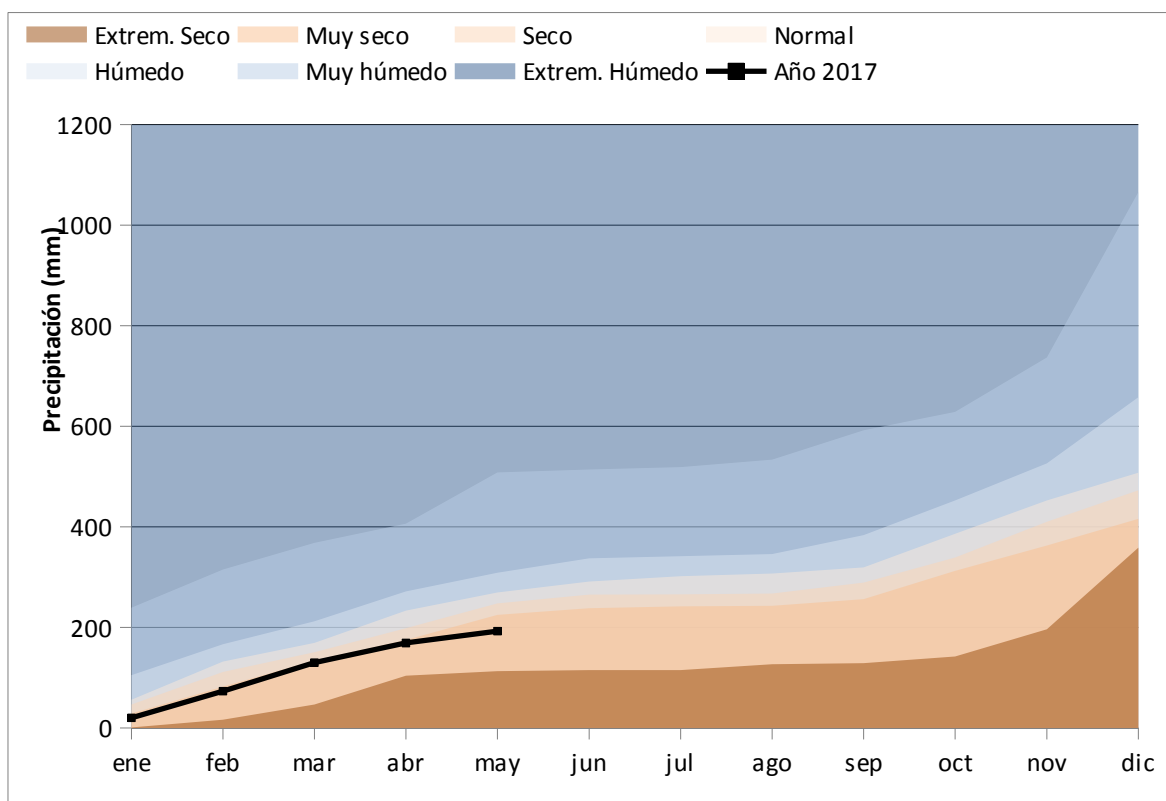


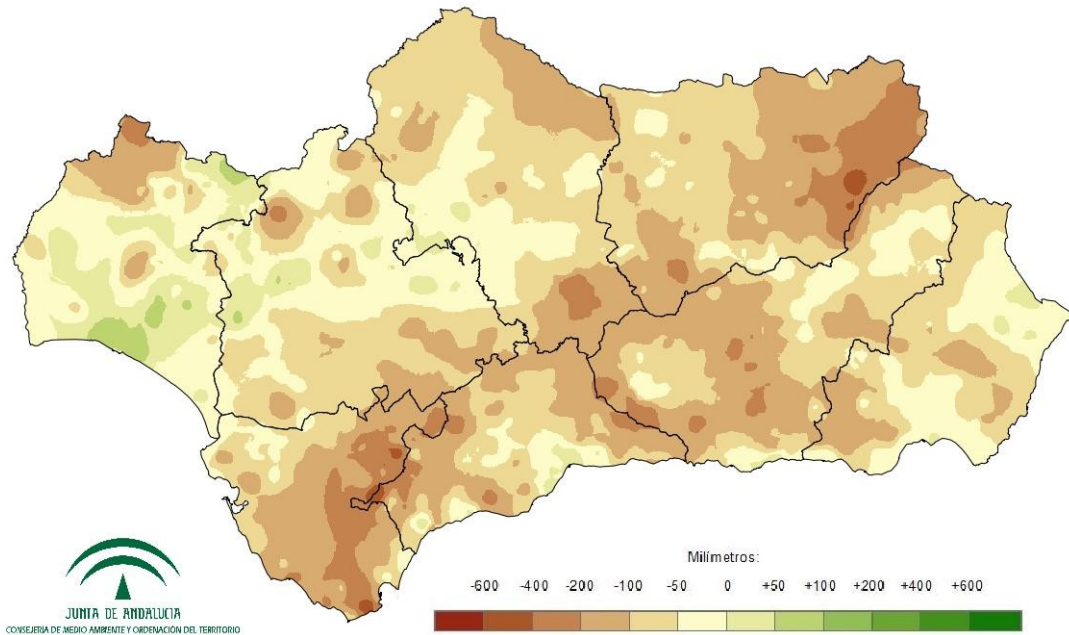
Tabla 9: Precipitaciones totales acumuladas y desviaciones respecto a la media (periodo 1971 – 2000) en el año natural por provincias y por región.

PROVINCIA / REGION	PRECIPITACION (MM)	MEDIA 1971 - 2000 (MM)	DESVIACIÓN (MM)	PORCENTAJE RESPECTO A LA MEDIA (%)
ANDALUCÍA	192,7	280,0	-87,4	68,8
ALMERÍA	91,5	152,9	-61,4	59,8
CÁDIZ	237,9	387,5	-149,6	61,4
CÓRDOBA	203,7	283,3	-79,7	71,9
GRANADA	129,2	232,3	-103,2	55,6
HUELVA	292,9	317,5	-24,6	92,3
JAÉN	167,3	299,9	-132,5	55,8
MÁLAGA	207,9	314,6	-106,7	66,1
SEVILLA	222,2	278,1	-56,0	79,9



Mapa 11: Desviación de las precipitaciones totales respecto a la media (periodo 1971 – 2000) en el año natural, en milímetros.

Desviación de las precipitaciones totales desde el 01/ENE/2017 al 31/MAY/2017 respecto a la media 1971 - 2000



Mapa 12: Desviación de las precipitaciones totales respecto a la media (periodo 1971 – 2000) en el año natural, en tanto por ciento.

Desviación de las precipitaciones totales desde el 01/ENE/2017 al 31/MAY/2017 respecto a la media 1971 - 2000

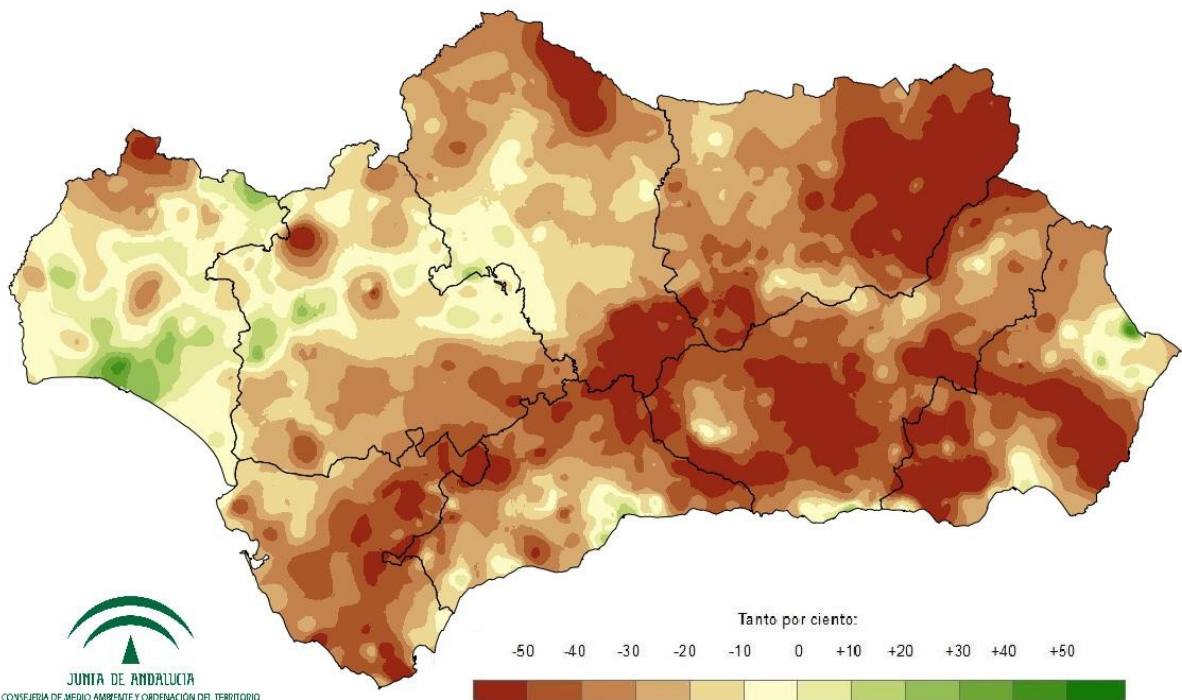


Tabla 10: Precipitaciones totales y desviaciones respecto a la media (periodo 1971 – 2000) en el año natural por grandes cuencas.

CUENCA / REGION	PRECIPITACION (MM)	MEDIA 1971 - 2000 (MM)	DESVIACIÓN (MM)	PORCENTAJE RESPECTO A LA MEDIA (%)
ANDALUCÍA	192,7	280,0	-87,4	68,8
GUADALQUIVIR	191,5	229,3	-37,8	83,5
MEDITERRÁNEA	157,5	218,1	-60,6	72,2
ATLÁNTICA - CÁDIZ	222,0	325,2	-103,2	68,3
ATLÁNTICA - HUELVA	304,8	267,9	36,9	113,8



TEMPERATURAS EN EL AÑO HIDRO-METEOROLÓGICO (DEL 01/09/16 al 31/05/17).

Mapa 13: Temperaturas medias en el año hidro-meteorológico.

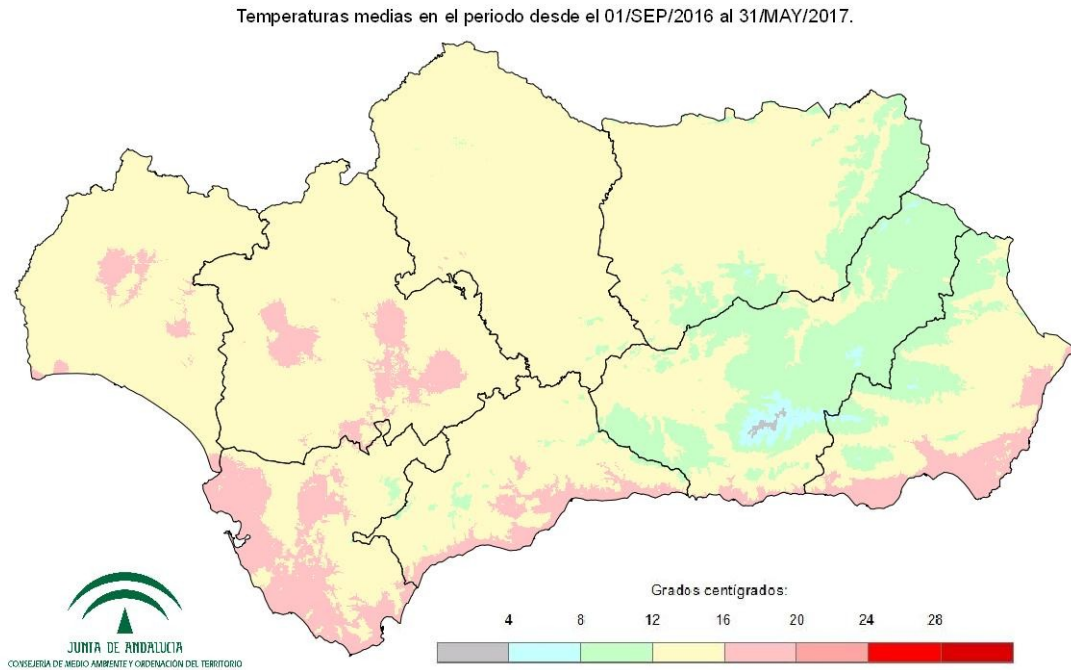


Gráfico 5: Evolución de las temperaturas medias en el año hidro-meteorológico.

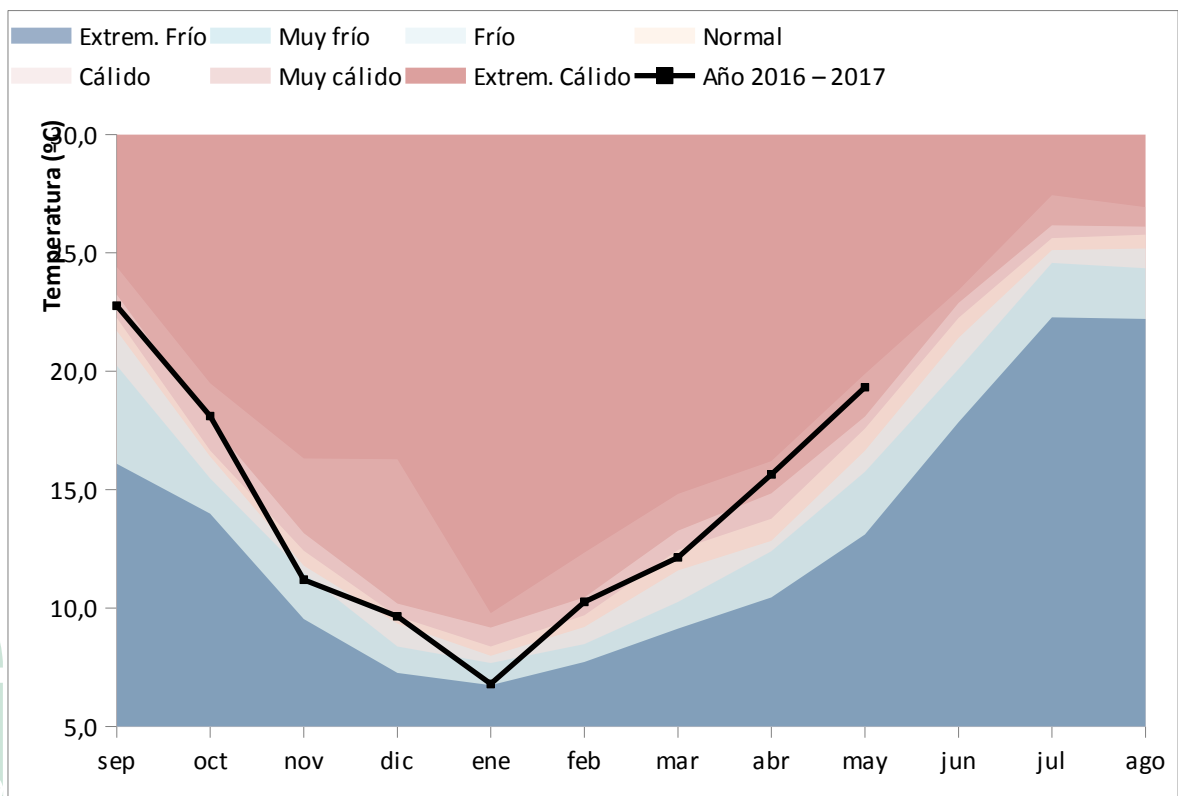


Gráfico 6: Evolución de las temperaturas medias acumuladas en el año hidro-meteorológico.

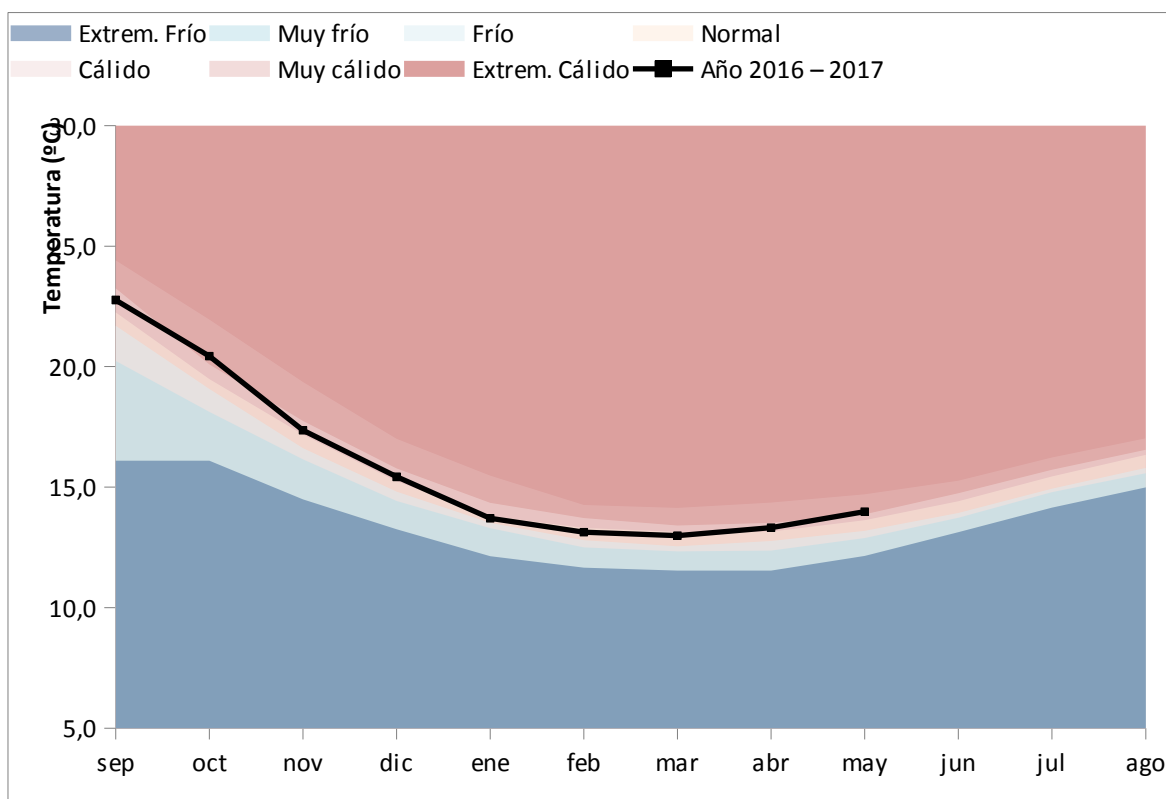


Tabla 11: Temperaturas medias y desviaciones respecto a la media (periodo 1971 – 2000) en el año hidro-meteorológico por provincias y por región.

PROVINCIA / REGION	TEMPERATURA (°C)	MEDIA 1971 - 2000 (°C)	DESVIACIÓN (°C)
ANDALUCÍA	14,0	13,4	0,6
ALMERÍA	13,6	13,3	0,3
CÁDIZ	15,7	15,3	0,4
CÓRDOBA	14,1	13,3	0,7
GRANADA	11,4	10,8	0,6
HUELVA	15,1	14,8	0,4
JAÉN	13,1	12,4	0,7
MÁLAGA	14,5	13,5	1,0
SEVILLA	15,3	14,8	0,5



Mapa 14: Desviación de las temperaturas medias respecto a la media (periodo 1971 – 2000) en el año hidro-meteorológico.

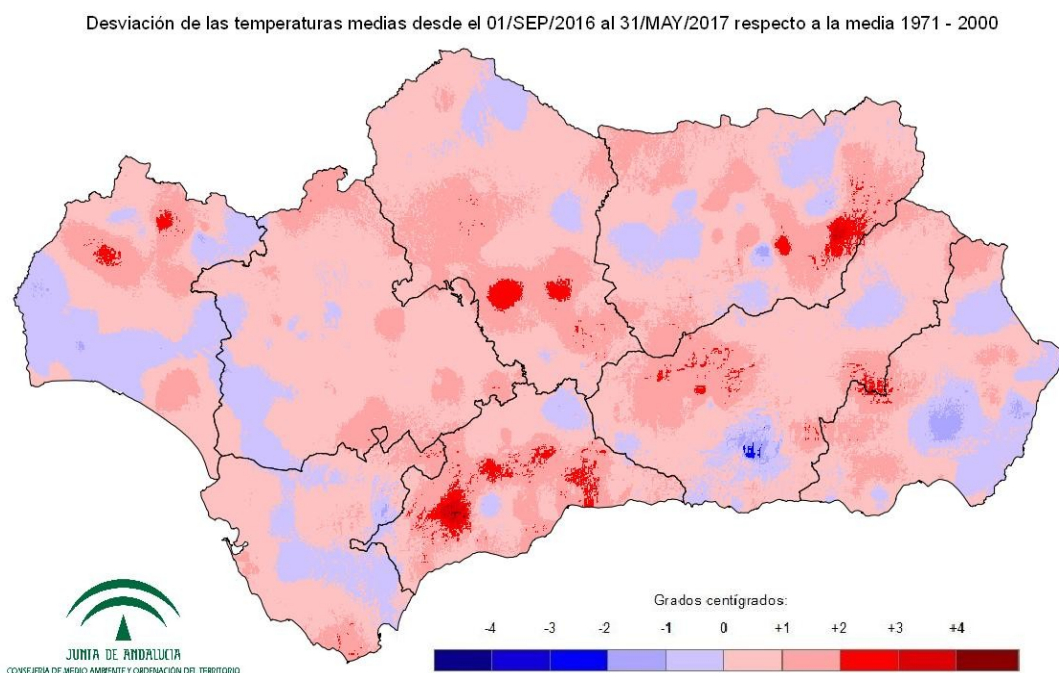


Tabla 12: Temperaturas medias y desviaciones respecto a la media (periodo 1971 – 2000) en el año hidro-meteorológico por grandes cuencas.

CUENCA / REGION	TEMPERATURA (°C)	MEDIA 1971 - 2000 (°C)	DESVIACIÓN (°C)
ANDALUCÍA	14,0	13,4	0,6
GUADALQUIVIR	13,8	13,1	0,7
MEDITERRÁNEA	13,9	13,4	0,5
ATLÁNTICA - CÁDIZ	15,7	15,2	0,5
ATLÁNTICA - HUELVA	15,4	15,1	0,3



TEMPERATURAS EN EL AÑO NATURAL (DEL 01/01/17 al 31/05/17).

Mapa 15: Temperaturas medias en el año natural.

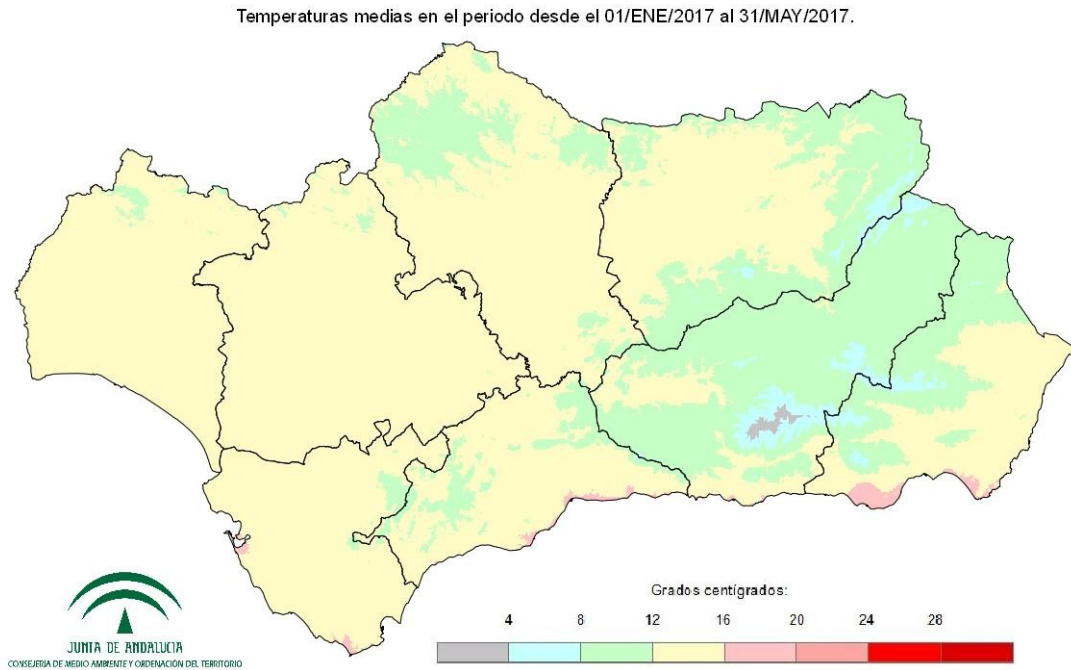


Gráfico 7: Evolución de las temperaturas medias en el año natural.

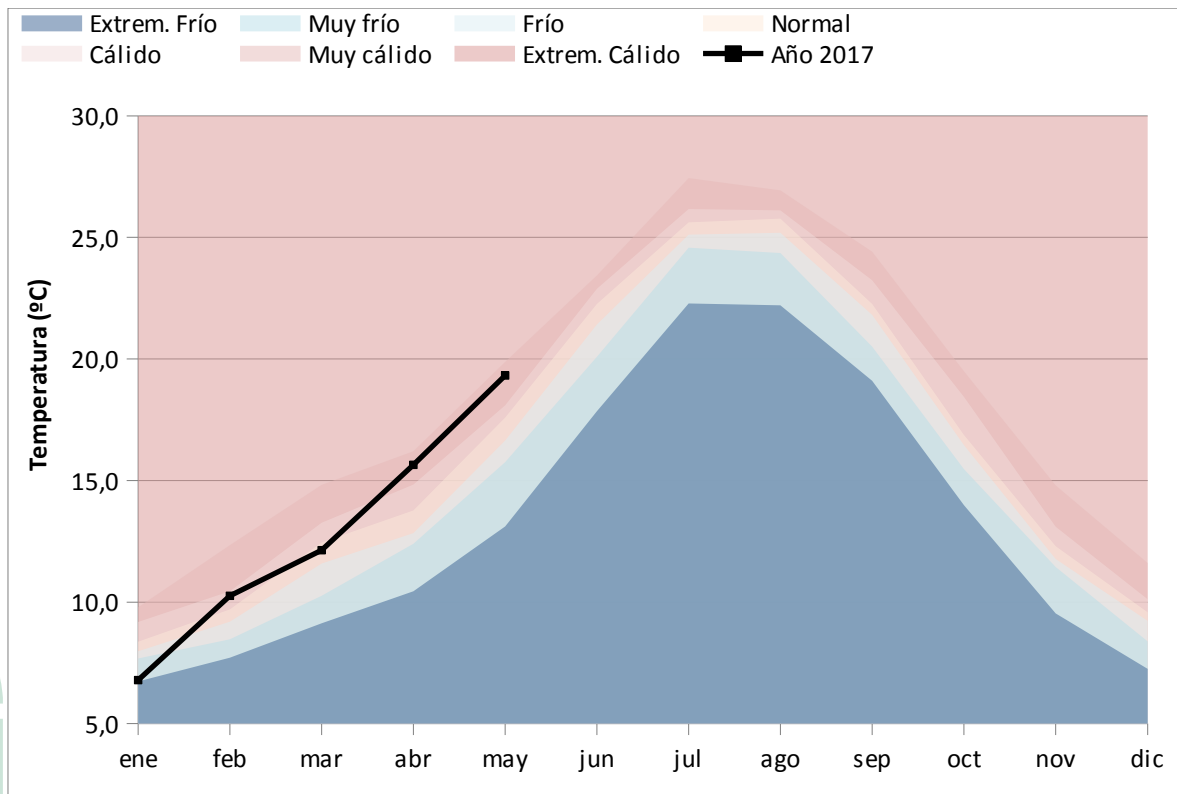


Gráfico 8: Evolución de las temperaturas medias acumuladas en el año natural.

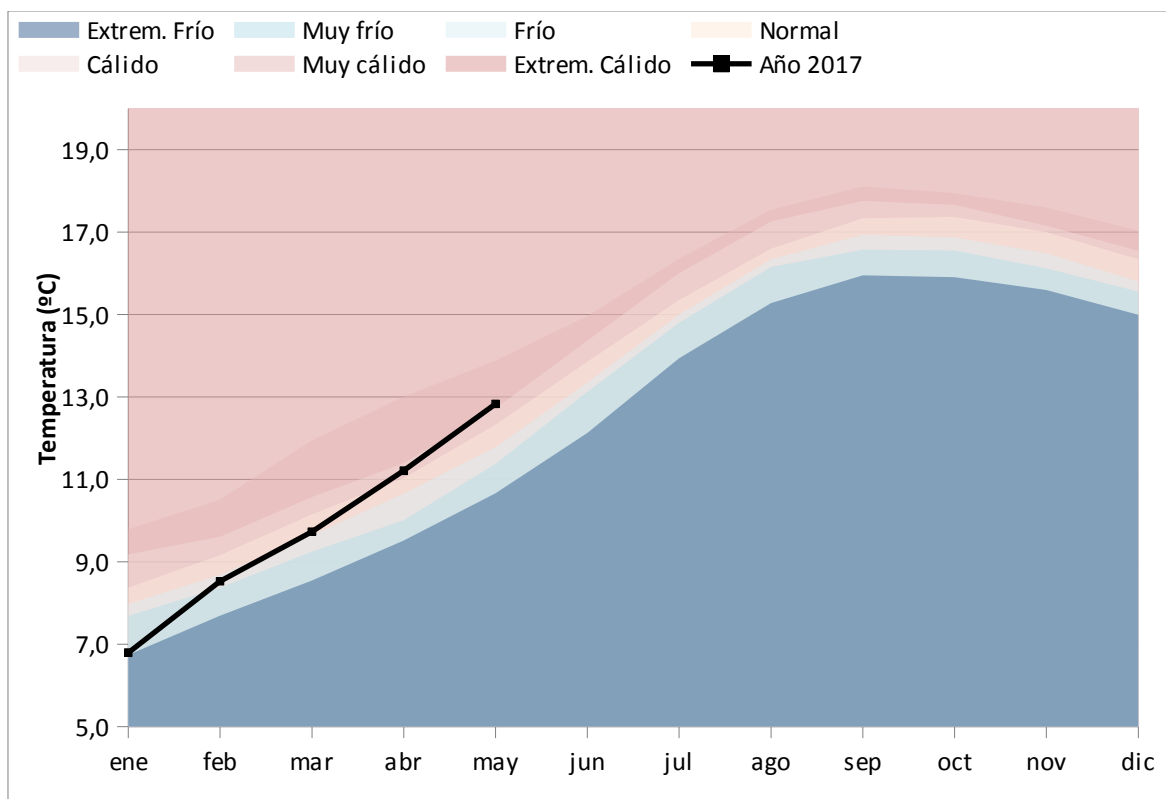


Tabla 13: Temperaturas medias y desviaciones respecto a la media (periodo 1971 – 2000) en el año natural por provincias y por región.

PROVINCIA / REGION	TEMPERATURA (°C)	MEDIA 1971 - 2000 (°C)	DESVIACIÓN (°C)
ANDALUCÍA	12,8	12,0	0,8
ALMERÍA	12,4	12,0	0,4
CÁDIZ	14,5	13,8	0,6
CÓRDOBA	12,9	12,0	0,9
GRANADA	10,3	9,6	0,8
HUELVA	14,0	13,3	0,7
JAÉN	12,0	11,1	0,9
MÁLAGA	13,3	12,1	1,2
SEVILLA	14,1	13,4	0,7



Mapa 16: Desviación de las temperaturas medias respecto a la media (periodo 1971 – 2000) en el año natural.

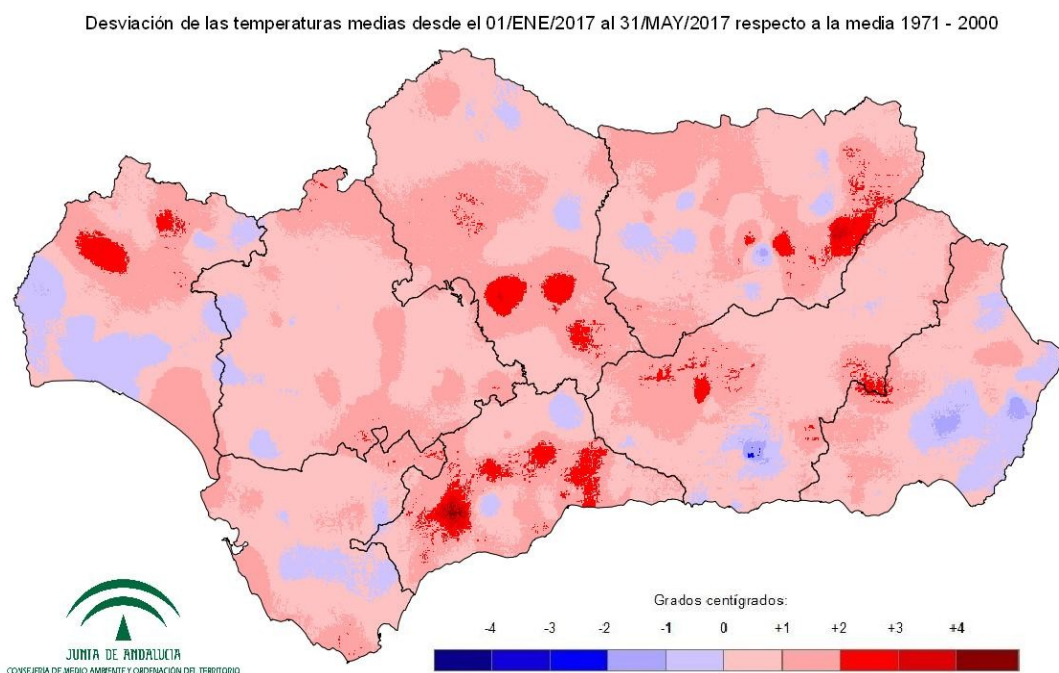


Tabla 14: Temperaturas medias y desviaciones respecto a la media (periodo 1971 – 2000) en el año natural por grandes cuencas.

CUENCA / REGION	TEMPERATURA (°C)	MEDIA 1971 - 2000 (°C)	DESVIACIÓN (°C)
ANDALUCÍA	12,8	12,0	0,8
GUADALQUIVIR	12,6	11,8	0,9
MEDITERRÁNEA	12,7	12,1	0,7
ATLÁNTICA - CÁDIZ	14,4	13,7	0,7
ATLÁNTICA - HUELVA	14,3	13,7	0,6



INDICADORES DE SEGUIMIENTO DE LA SEQUÍA (MAYO 2017).

Gráfico 9: Índice Estandarizado de Sequía Pluviométrica.

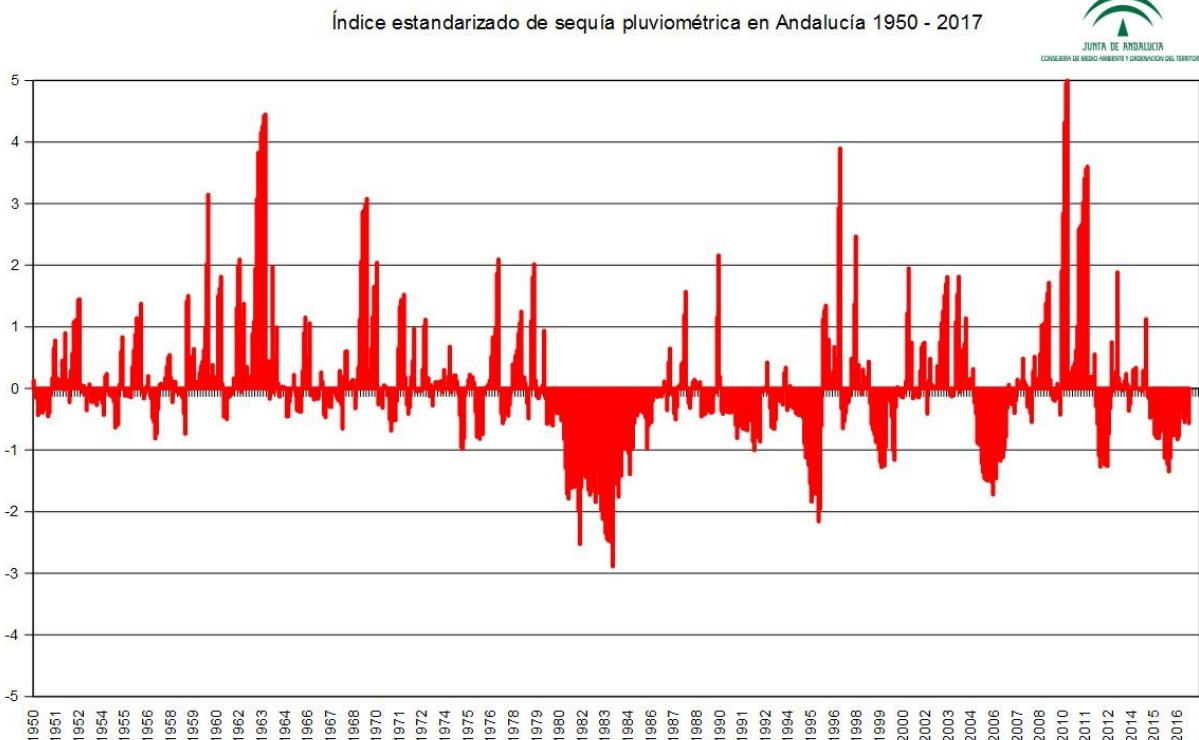
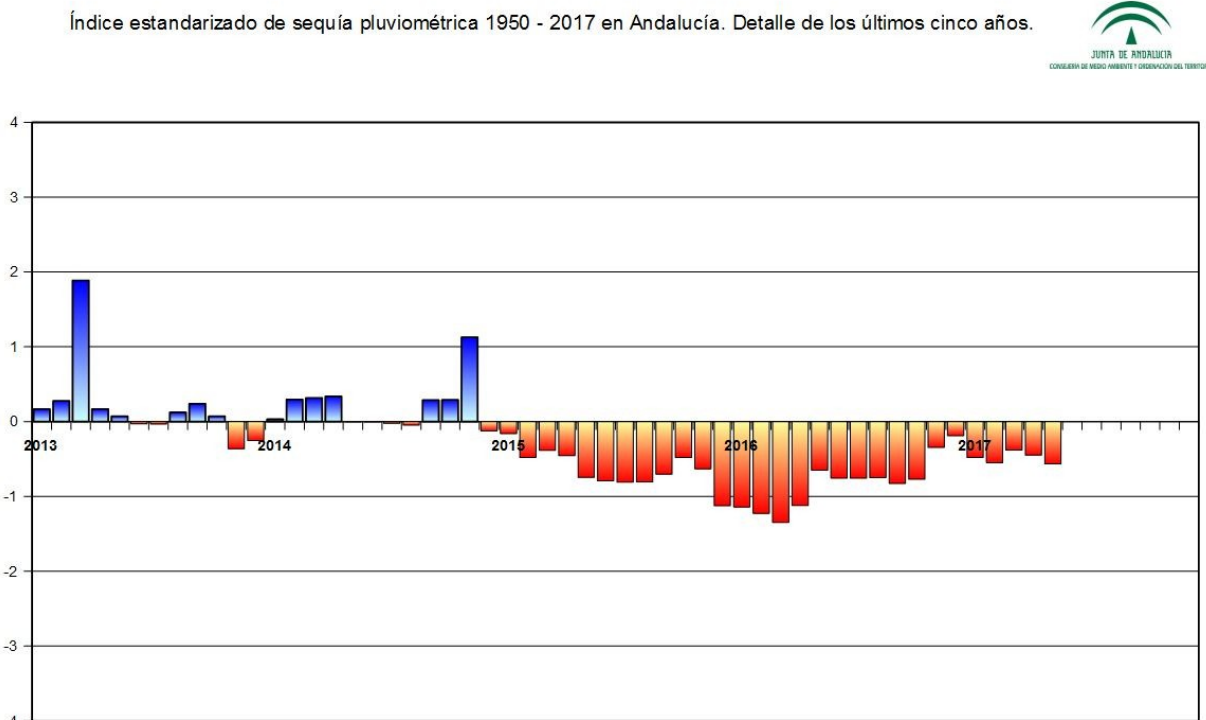
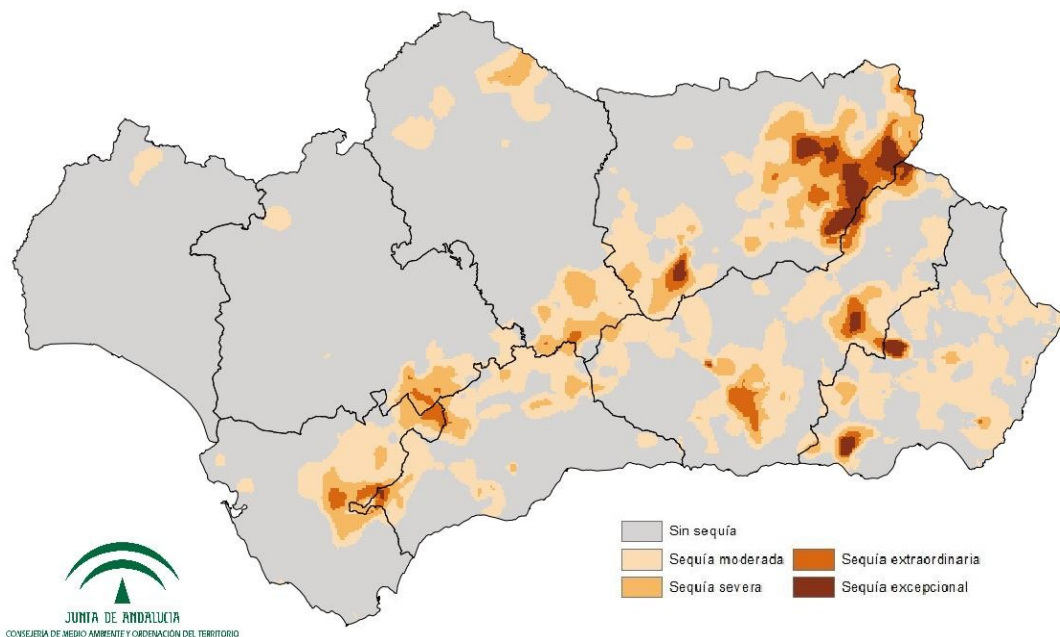


Gráfico 10: Índice Estandarizado de Sequía Pluviométrica. Detalle de los últimos cinco años.



Mapa 17: Índice Estandarizado de Sequía Pluviométrica.

Índice Estandarizado de Sequía Pluviométrica (IESP) en el mes de mayo de 2017



Mapa 18: Intensidad del déficit pluviométrico.

Intensidad del déficit pluviométrico en el mes de mayo de 2017

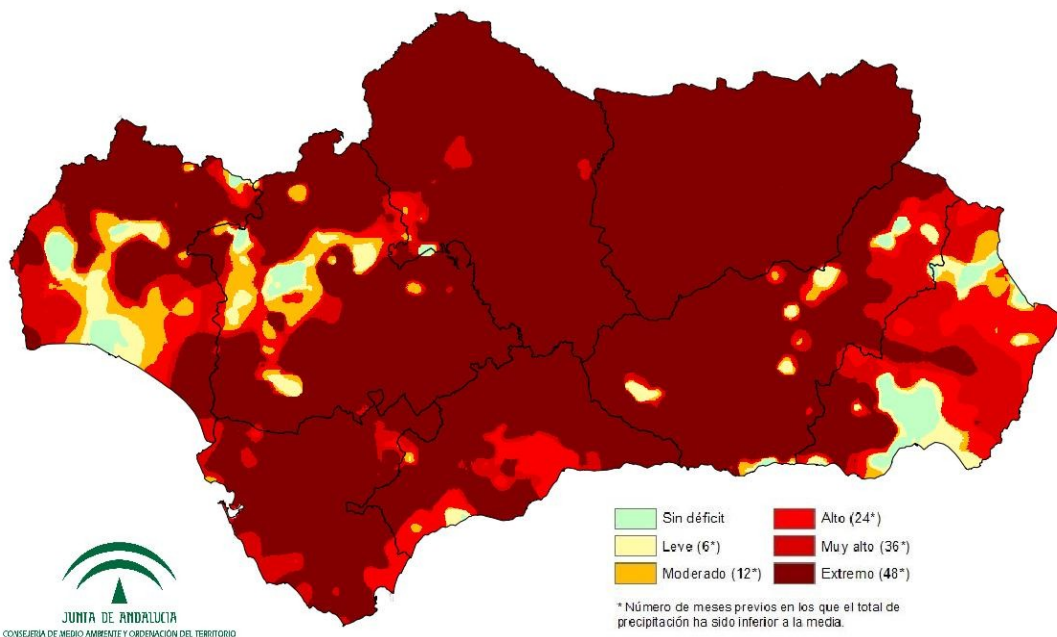


Tabla 15: Probabilidad de superar la sequía a nivel regional.

PERIODO (fecha)	PRECIPITACIÓN NECESARIA PARA SUPERAR LA SEQUÍA	PORCENTAJE SOBRE LA NORMAL	PROBABILIDAD DE OCURRENCIA (%)
1 MES (30/06/2017)	31	+138	13
3 MESES (31/08/2017)	37	+106	21
6 MESES (30/11/2017)	165	+12	58
12 MESES (31/05/2018)	463	+4	72
24 MESES (31/05/2019)	907	+2	87

El valor del IESP que marca la existencia / ausencia de sequía es -0,4

12 de junio de 2017



