

**Evolución de la climatología en
el año hidro-meteorológico
2016 - 2017:
agosto de 2017
Informe extendido**



CONTENIDOS:

- **PRECIPITACIONES EN AGOSTO DE 2017.**
 - Mapa 1: Precipitaciones totales.
 - Tabla 1: Precipitaciones totales a nivel regional en el mes y lugar que ocupa el año actual.
 - Mapa 2: Desviación de las precipitaciones totales respecto a la media (periodo 1971 – 2000), en milímetros.
 - Mapa 3: Desviación de las precipitaciones totales respecto a la media (periodo 1971 – 2000), en tanto por ciento.
 - Tabla 2: Precipitaciones totales y desviación respecto a la media (periodo 1971 – 2000) por provincias y por región.
 - Tabla 3: Precipitaciones totales y desviación respecto a la media (periodo 1971 – 2000) por grandes cuencas.

- **TEMPERATURAS EN AGOSTO DE 2017.**
 - Mapa 4: Temperaturas medias.
 - Tabla 4: Temperaturas medias a nivel regional y lugar que ocupa el año actual.
 - Mapa 5: Desviación de las temperaturas medias respecto a la media (periodo 1971 – 2000), en grados centígrados.
 - Mapa 6: Desviación de las temperaturas medias respecto a la media (periodo 1971 – 2000), en tanto por ciento.
 - Tabla 5: Temperaturas medias y desviaciones respecto a la media (periodo 1971 – 2000) por provincias y por región.
 - Tabla 6: Temperaturas medias y desviaciones respecto a la media (periodo 1971 – 2000) por grandes cuencas.

- **PRECIPITACIONES EN EL AÑO HIDRO-METEOROLÓGICO (DEL 01/09/16 al 31/08/17).**
 - Mapa 7: Precipitaciones totales acumuladas en el año hidro-meteorológico.
 - Gráfico 1: Evolución de las precipitaciones en el año hidro-meteorológico.
 - Gráfico 2: Evolución de las precipitaciones acumuladas en el año hidro-meteorológico.
 - Tabla 7: Precipitaciones totales acumuladas y desviaciones respecto a la media (periodo 1971 – 2000) en el año hidro-meteorológico por provincias y por región.
 - Mapa 8: Desviación de las precipitaciones totales respecto a la media (periodo 1971 – 2000) en el año hidro-meteorológico, en milímetros.
 - Mapa 9: Desviación de las precipitaciones totales respecto a la media (periodo 1971 – 2000) en el año hidro-meteorológico, en tanto por ciento.
 - Tabla 8: Precipitaciones totales y desviaciones respecto a la media (periodo 1971 – 2000) en el año hidro-meteorológico por grandes cuencas.

- **PRECIPITACIONES ACUMULADAS EN EL AÑO NATURAL (DEL 01/01/17 al 31/08/17).**
 - Mapa 10: Precipitaciones totales acumuladas en el año natural.
 - Gráfico 3: Evolución de las precipitaciones en el año natural.
 - Gráfico 4: Evolución de las precipitaciones acumuladas en el año natural.



- Tabla 9: Precipitaciones totales acumuladas y desviaciones respecto a la media (periodo 1971 – 2000) en el año natural por provincias y por región.
 - Mapa 11: Desviación de las precipitaciones totales respecto a la media (periodo 1971 – 2000) en el año natural, en milímetros.
 - Mapa 12: Desviación de las precipitaciones totales respecto a la media (periodo 1971 – 2000) en el año natural, en tanto por ciento.
 - Tabla 10: Precipitaciones totales y desviaciones respecto a la media (periodo 1971 – 2000) en el año natural por grandes cuencas.
- **TEMPERATURAS EN EL AÑO HIDRO-METEOROLÓGICO (DEL 01/09/16 al 31/08/17).**
- Mapa 13: Temperaturas medias en el año hidro-meteorológico.
 - Gráfico 5: Evolución de las temperaturas medias en el año hidro-meteorológico.
 - Gráfico 6: Evolución de las temperaturas medias acumuladas en el año hidro-meteorológico.
 - Tabla 11: Temperaturas medias y desviaciones respecto a la media (periodo 1971 – 2000) en el año hidro-meteorológico por provincias y por región.
 - Mapa 14: Desviación de las temperaturas medias respecto a la media (periodo 1971 – 2000) en el año hidro-meteorológico.
 - Tabla 12: Temperaturas medias y desviaciones respecto a la media (periodo 1971 – 2000) en el año hidro-meteorológico por grandes cuencas.
- **TEMPERATURAS EN EL AÑO NATURAL (DEL 01/01/17 al 31/08/17).**
- Mapa 15: Temperaturas medias en el año natural.
 - Gráfico 7: Evolución de las temperaturas medias en el año natural.
 - Gráfico 8: Evolución de las temperaturas medias acumuladas en el año natural.
 - Tabla 13: Temperaturas medias y desviaciones respecto a la media (periodo 1971 – 2000) en el año natural por provincias y por región.
 - Mapa 16: Desviación de las temperaturas medias respecto a la media (periodo 1971 – 2000) en el año natural.
 - Tabla 14: Temperaturas medias y desviaciones respecto a la media (periodo 1971 – 2000) en el año natural por grandes cuencas.
- **INDICADORES DE SEGUIMIENTO DE LA SEQUÍA (AGOSTO 2017).**
- Gráfico 9: Índice Estandarizado de Sequía Pluviométrica.
 - Gráfico 10: Índice Estandarizado de Sequía Pluviométrica. Detalle de los últimos cinco años.
 - Mapa 17: Índice Estandarizado de Sequía Pluviométrica.
 - Mapa 18: Intensidad del déficit pluviométrico.
 - Tabla 15: Probabilidad de superar la sequía a nivel regional.



PRECIPITACIONES EN AGOSTO DE 2017.

Mapa 1: Precipitaciones totales.

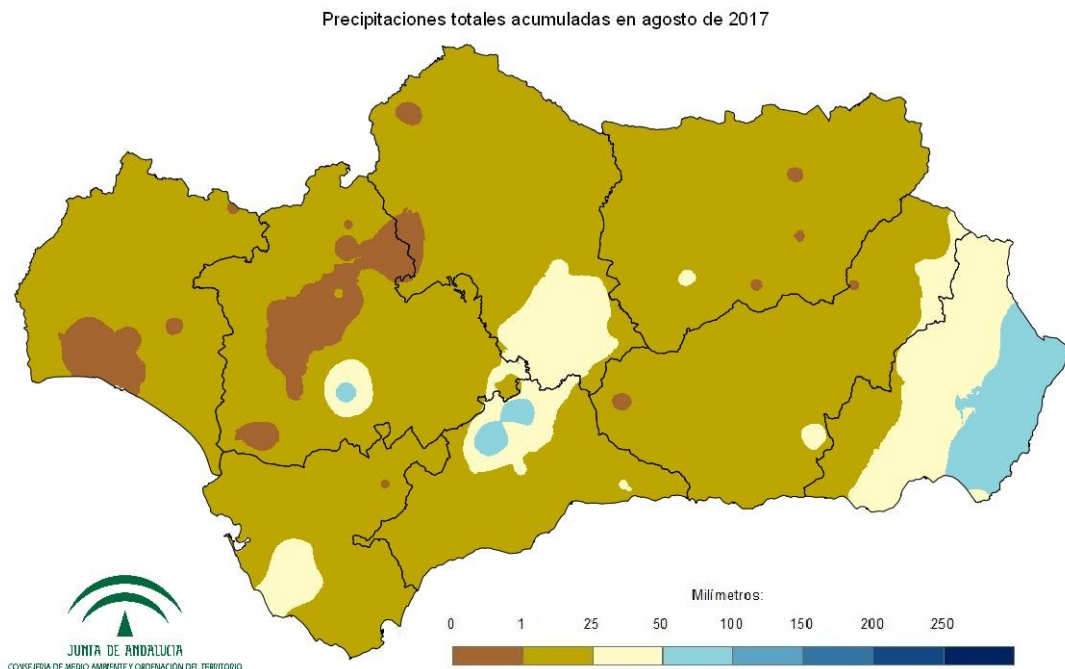


Tabla 1: Precipitaciones totales a nivel regional y lugar que ocupa el año actual.

RANKING	AGNO	PRECIPITACIÓN (MM)	CARÁCTER DEL MES
1	1987	38,8	MUY HÚMEDO
8	2017	14,1	MUY HÚMEDO
15	1976	9,8	HÚMEDO
27	1955	4,0	NORMAL
32	2016	3,5	NORMAL
43	1972	1,9	SECO
57	1960	0,7	MUY SECO
67	2008	0,1	EXTREMADAMENTE SECO
68	2014	0,1	EXTREMADAMENTE SECO

Extremadamente húmedo: Las precipitaciones sobrepasan el valor máximo registrado en el periodo de referencia 1971 – 2000.

Muy húmedo: $f < 20\%$. Las precipitaciones se encuentran en el intervalo correspondiente al 20% de los años más húmedos.

Húmedo: $20\% \leq f < 40\%$.

Normal: $40\% \leq f < 60\%$. Las precipitaciones registradas se sitúan alrededor de la mediana.

Seco: $60\% \leq f < 80\%$

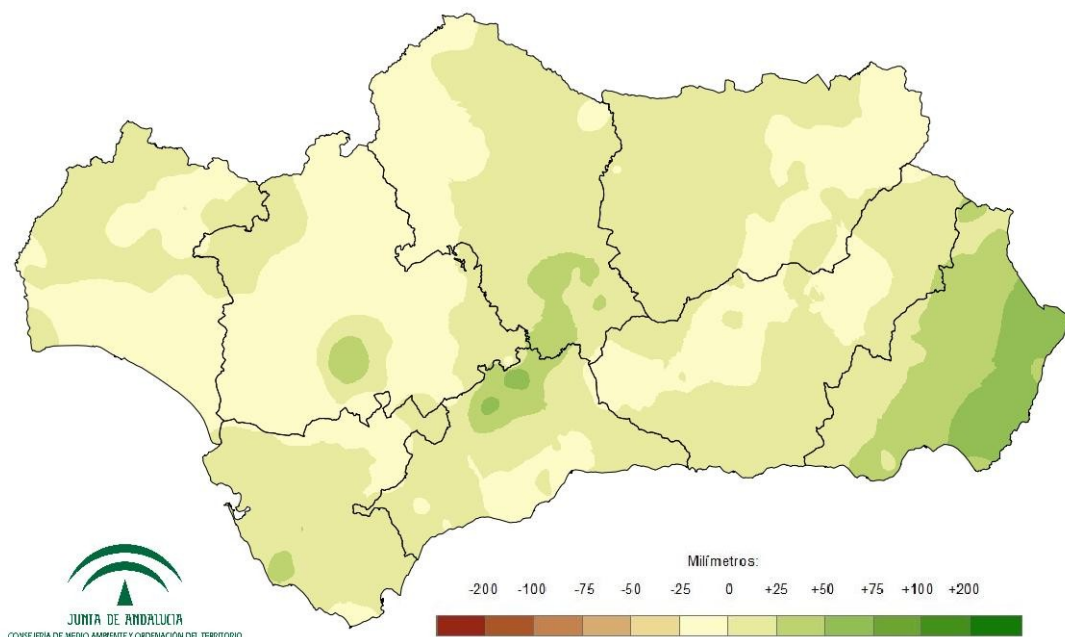
Muy seco: $f \geq 80\%$.

Extremadamente seco: Las precipitaciones no alcanzan el valor mínimo registrado en el periodo de referencia 1971 – 2000.



Mapa 2: Desviación de las precipitaciones totales respecto a la media (periodo 1971 – 2000), en milímetros.

Desviación de las precipitaciones totales mensuales en agosto de 2017 respecto a la media del periodo 1971 - 2000



Mapa 3: Desviación de las precipitaciones totales respecto a la media (periodo 1971 – 2000), en tanto por ciento.

Desviación de las precipitaciones totales mensuales en agosto de 2017 respecto a la media del periodo 1971 - 2000

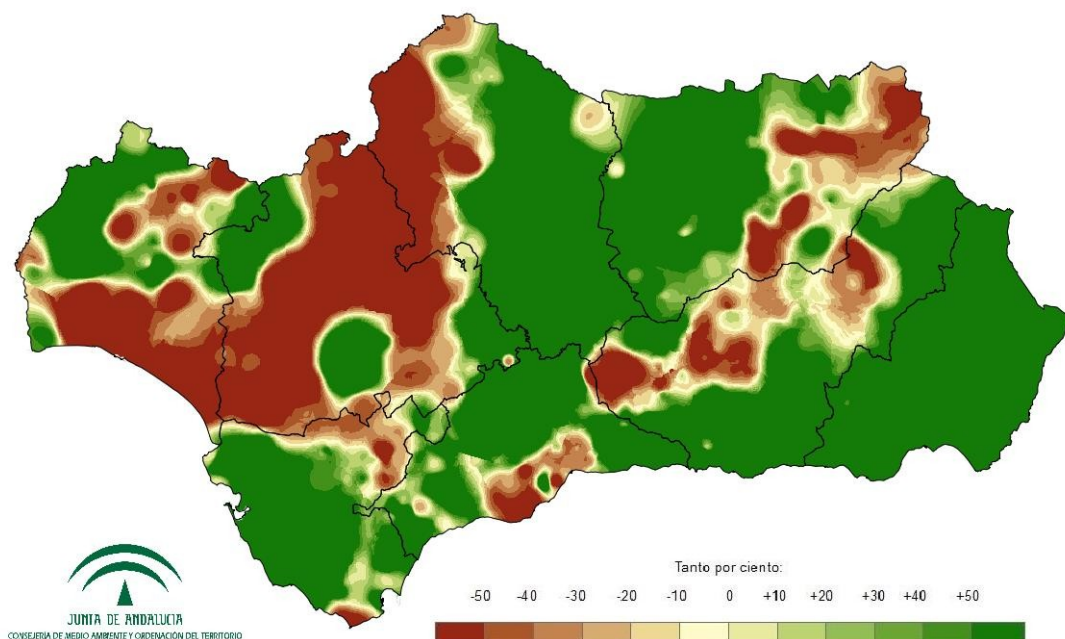


Tabla 2: Precipitaciones totales y desviación respecto a la media (periodo 1971 – 2000) por provincias y por región.

PROVINCIA / REGION	PRECIPITACION (MM)	MEDIA 1971 - 2000 (MM)	ANOMALÍA (MM)	PORCENTAJE RESPECTO A LA MEDIA (%)
ANDALUCÍA	14,1	6,9	7,2	203,6
ALMERÍA	40,8	5,0	35,8	817,8
CÁDIZ	13,7	7,0	6,7	196,6
CÓRDOBA	13,9	6,8	7,1	203,5
GRANADA	11,2	7,1	4,1	158,4
HUELVA	6,9	6,1	0,9	114,2
JAÉN	11,7	8,7	2,9	133,7
MÁLAGA	17,1	6,8	10,3	251,8
SEVILLA	6,7	7,2	-0,5	93,0

Tabla 3: Precipitaciones totales y desviación respecto a la media (periodo 1971 – 2000) por grandes cuencas.

CUENCA / REGION	PRECIPITACION (MM)	MEDIA 1971 - 2000 (MM)	ANOMALÍA (MM)	PORCENTAJE RESPECTO A LA MEDIA (%)
ANDALUCÍA	14,1	6,9	7,2	203,6
GUADALQUIVIR	10,7	7,4	3,3	144,2
MEDITERRÁNEA	26,1	5,4	20,7	487,5
ATLÁNTICA - CÁDIZ	15,0	7,3	7,6	204,0
ATLÁNTICA - HUELVA	4,8	5,3	-0,5	90,3



TEMPERATURAS EN AGOSTO DE 2017.

Mapa 4: Temperaturas medias.

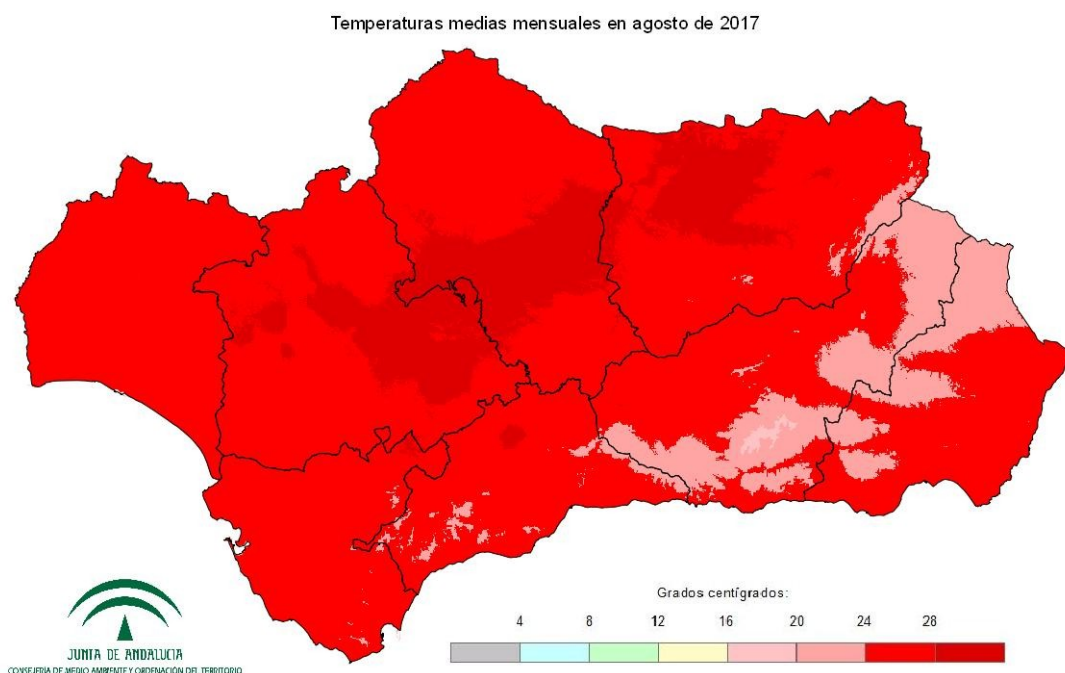


Tabla 4: Temperaturas medias a nivel regional y lugar que ocupa el año actual.

RANKING	AGNO	SERIE_PROMEDIO	CARÁCTER
1	2012	27,5	EXTREMADAMENTE CÁLIDO
4	1991	26,9	MUY CÁLIDO
15	2017	26,3	MUY CÁLIDO
19	2016	26,1	MUY CÁLIDO
20	1967	26,1	CÁLIDO
32	2000	25,8	NORMAL
47	1987	25,2	FRÍO
59	1984	24,3	MUY FRÍO
67	1977	22,2	MUY FRÍO

Extremadamente cálido: Las temperaturas sobrepasan el valor máximo registrado en el periodo de referencia 1971 – 2000.

Muy cálido: $f < 20\%$. Las temperaturas se encuentran en el intervalo correspondiente al 20% de los años más cálidos.

Cálido: $20\% \leq f < 40\%$.

Normal: $40\% \leq 60\%$. Las temperaturas registradas se sitúan alrededor de la mediana.

Frío: $60\% \leq f < 80\%$

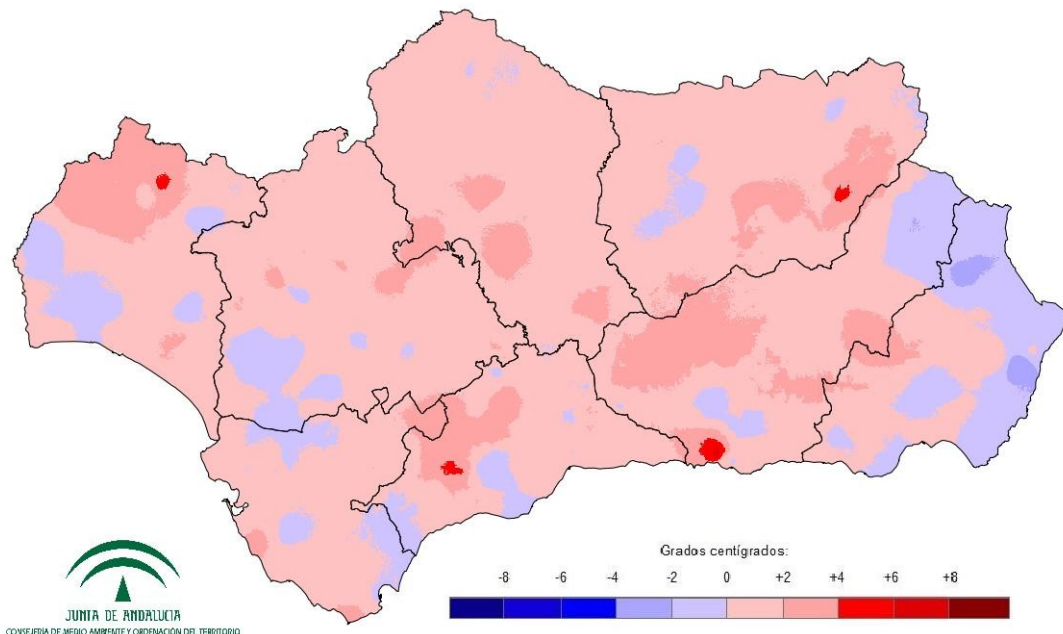
Muy frío: $f \geq 80\%$.

Extremadamente frío: Las temperaturas no alcanzan el valor mínimo registrado en el periodo de referencia 1971 – 2000.



Mapa 5: Desviación de las temperaturas medias respecto a la media (periodo 1971 – 2000), en grados centígrados.

Desviación de las temperaturas medias mensuales en agosto de 2017 respecto a la media del periodo 1971 - 2000



Mapa 6: Desviación de las temperaturas medias respecto a la media (periodo 1971 – 2000), en tanto por ciento.

Desviación de las temperaturas medias mensuales en agosto de 2017 respecto a la media del periodo 1971 - 2000

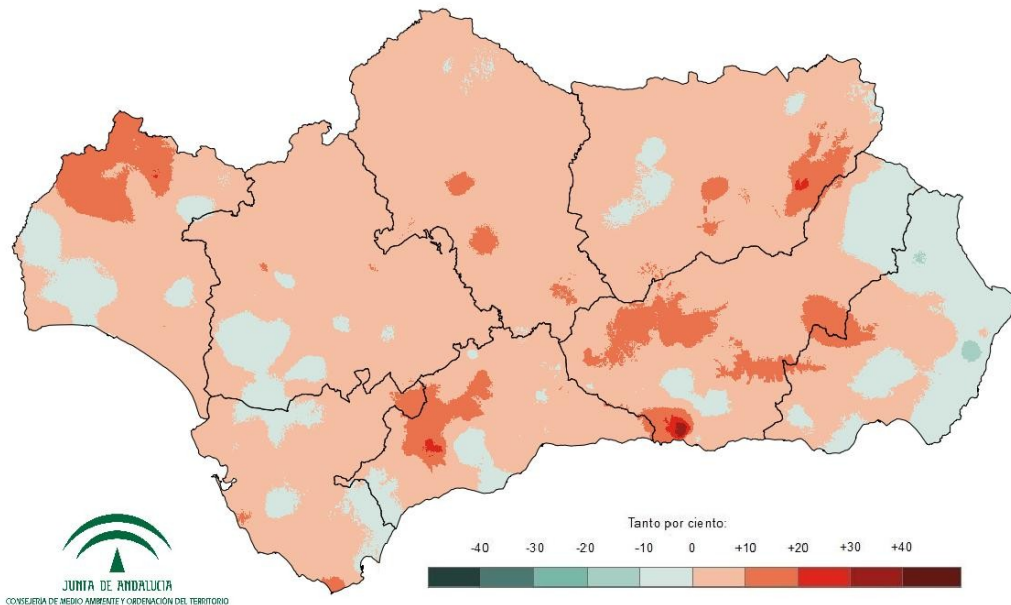


Tabla 5: Temperaturas medias y desviaciones respecto a la media (periodo 1971 – 2000) por provincias y por región.

PROVINCIA / REGION	TEMPERATURA (°C)	MEDIA 1971 - 2000 (°C)	DESVIACIÓN (°C)
ANDALUCÍA	26,3	25,3	1,0
ALMERÍA	24,8	24,8	-0,1
CÁDIZ	26,0	25,3	0,7
CÓRDOBA	27,5	26,2	1,3
GRANADA	24,3	23,1	1,2
HUELVA	26,6	25,5	1,1
JAÉN	27,0	25,8	1,2
MÁLAGA	25,6	24,5	1,1
SEVILLA	27,3	26,3	1,0

Tabla 6: Temperaturas medias y desviaciones respecto a la media (periodo 1971 – 2000) por grandes cuencas.

CUENCA / REGION	TEMPERATURA (°C)	MEDIA 1971 - 2000 (°C)	DESVIACIÓN (°C)
ANDALUCÍA	26,3	25,3	1,0
GUADALQUIVIR	26,7	25,5	1,2
MEDITERRÁNEA	24,9	24,3	0,6
ATLÁNTICA - CÁDIZ	26,3	25,4	0,9
ATLÁNTICA - HUELVA	26,7	26,0	0,8



PRECIPITACIONES EN EL AÑO HIDRO-METEOROLÓGICO (DEL 01/09/16 al 31/08/17).

Mapa 7: Precipitaciones totales acumuladas en el año hidro-meteorológico.

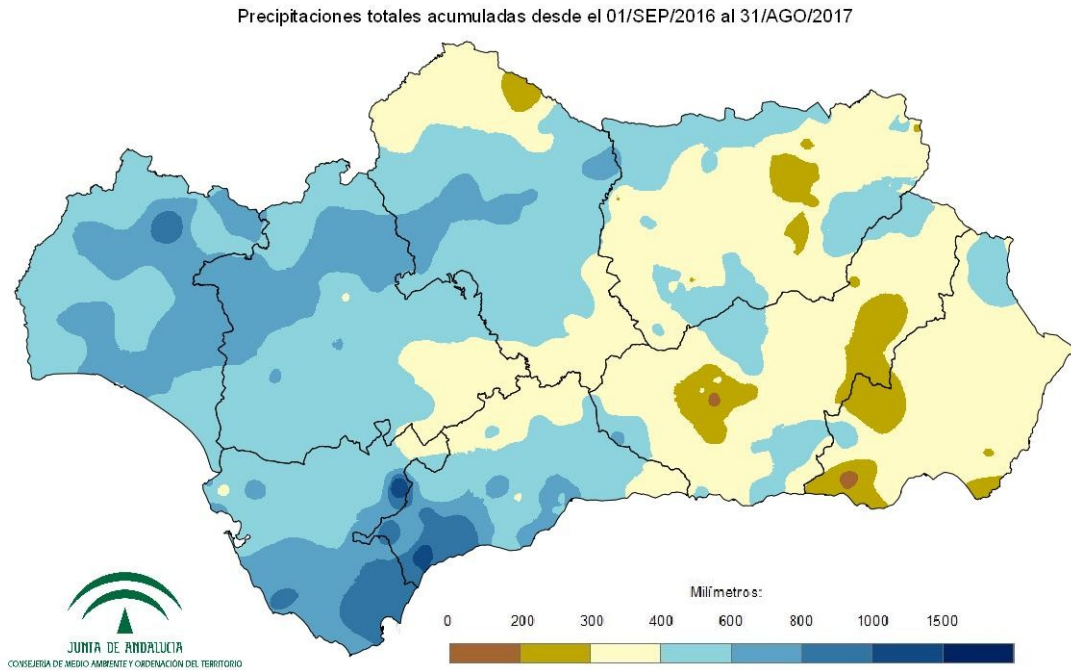


Gráfico 1: Evolución de las precipitaciones en el año hidro-meteorológico.

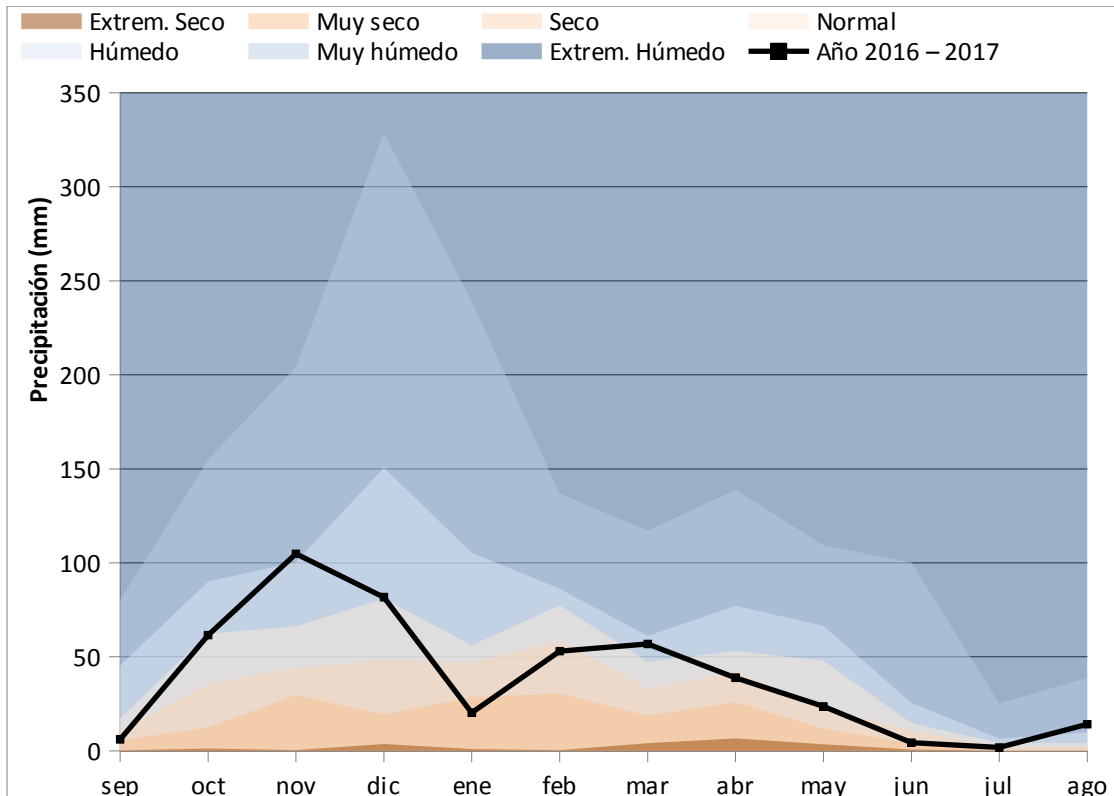


Gráfico 2: Evolución de las precipitaciones acumuladas en el año hidro-meteorológico.

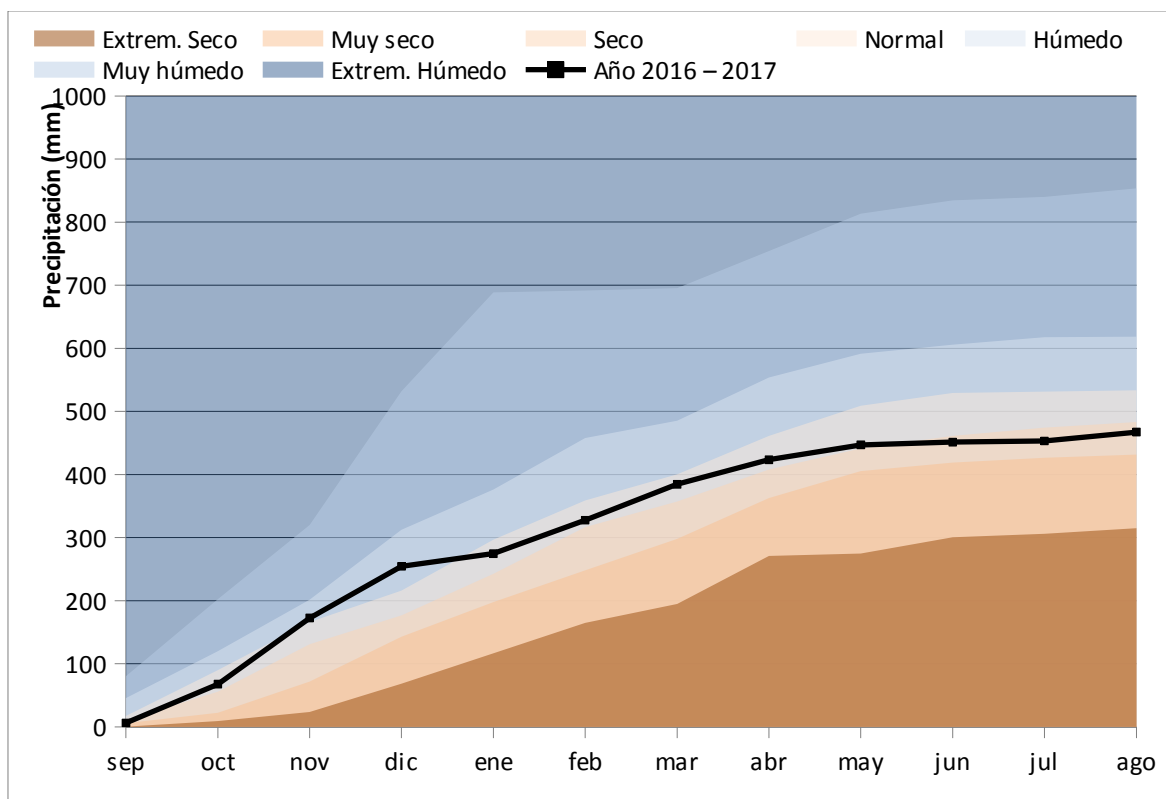


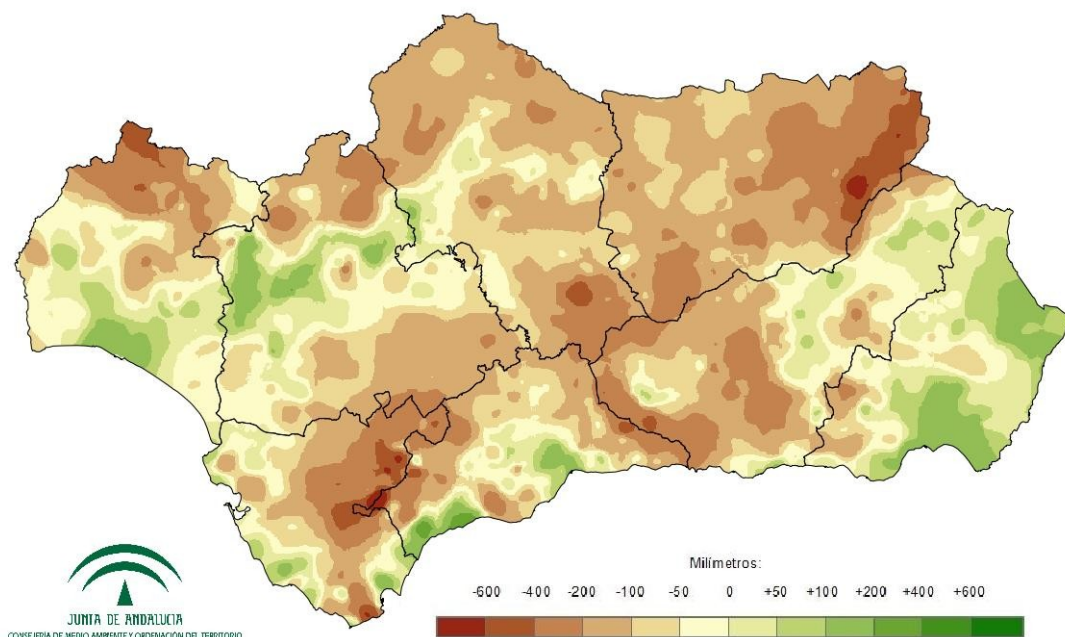
Tabla 7: Precipitaciones totales acumuladas y desviaciones respecto a la media (periodo 1971 - 2000) en el año hidro-meteorológico por provincias y por región.

PROVINCIA / REGION	PRECIPITACION (MM)	MEDIA 1971 - 2000 (MM)	ANOMALÍA (MM)	PORCENTAJE RESPECTO A LA MEDIANA / MEDIA (%)
ANDALUCÍA	467,2	568,4	-101,2	82,2
ALMERÍA	342,4	310,2	32,2	110,4
CÁDIZ	629,7	781,4	-151,7	80,6
CÓRDOBA	459,0	581,7	-122,7	78,9
GRANADA	353,6	459,1	-105,4	77,0
HUELVA	596,6	667,3	-70,6	89,4
JAÉN	379,8	579,5	-199,7	65,5
MÁLAGA	545,4	639,1	-93,7	85,3
SEVILLA	518,9	583,3	-64,4	89,0



Mapa 8: Desviación de las precipitaciones totales respecto a la media (periodo 1971 – 2000) en el año hidro-meteorológico, en milímetros.

Desviación de las precipitaciones totales desde el 01/SEP/2016 al 31/AGO/2017 respecto a la media 1971 - 2000



Mapa 9: Desviación de las precipitaciones totales respecto a la media (periodo 1971 – 2000) en el año hidro-meteorológico, en tanto por ciento.

Desviación de las precipitaciones totales desde el 01/SEP/2016 al 31/AGO/2017 respecto a la media 1971 - 2000

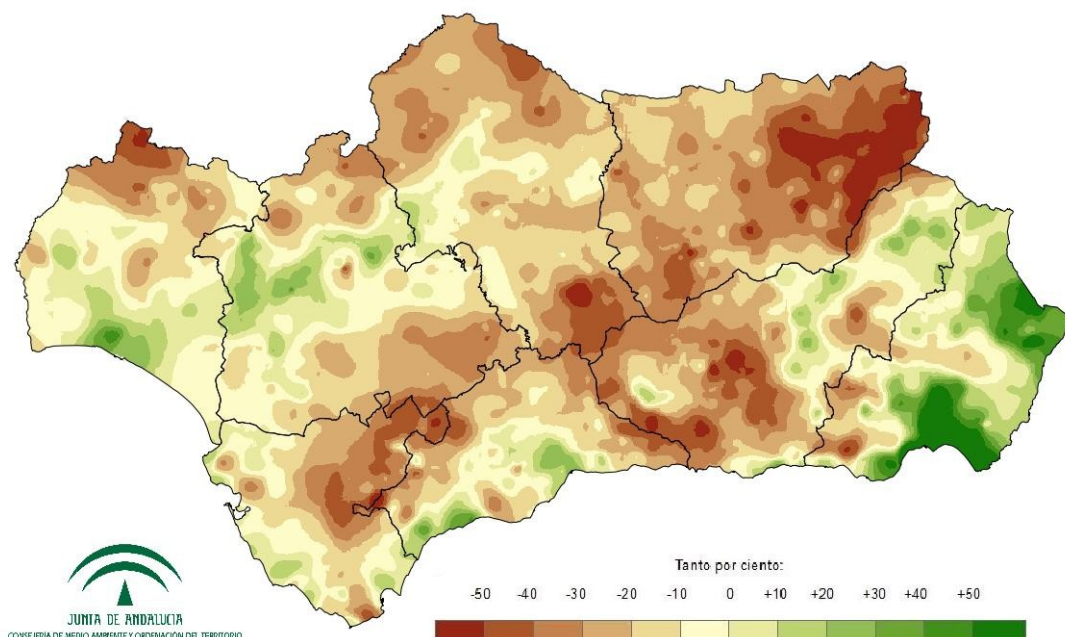


Tabla 8: Precipitaciones totales y desviaciones respecto a la media (periodo 1971 – 2000) en el año hidro-meteorológico por grandes cuencas.

CUENCA / REGION	PRECIPITACION (MM)	MEDIA 1971 - 2000 (MM)	ANOMALÍA (MM)	PORCENTAJE RESPECTO A LA MEDIA (%)
ANDALUCÍA	467,2	568,4	-101,2	82,2
GUADALQUIVIR	445,3	556,3	-110,9	80,1
MEDITERRÁNEA	457,9	507,4	-49,5	90,2
ATLÁNTICA - CÁDIZ	586,0	755,4	-169,4	77,6
ATLÁNTICA - HUELVA	620,9	657,5	-36,6	94,4



PRECIPITACIONES ACUMULADAS EN EL AÑO NATURAL (DEL 01/01/17 al 31/08/17).

Mapa 10: Precipitaciones totales acumuladas en el año natural.

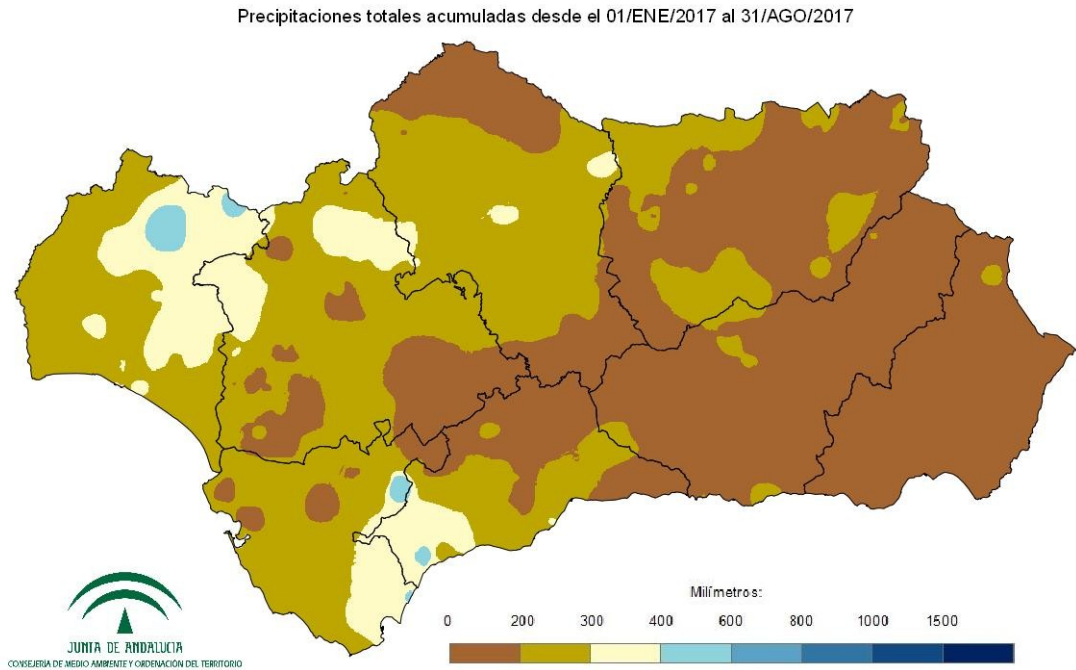


Gráfico 3: Evolución de las precipitaciones en el año natural.

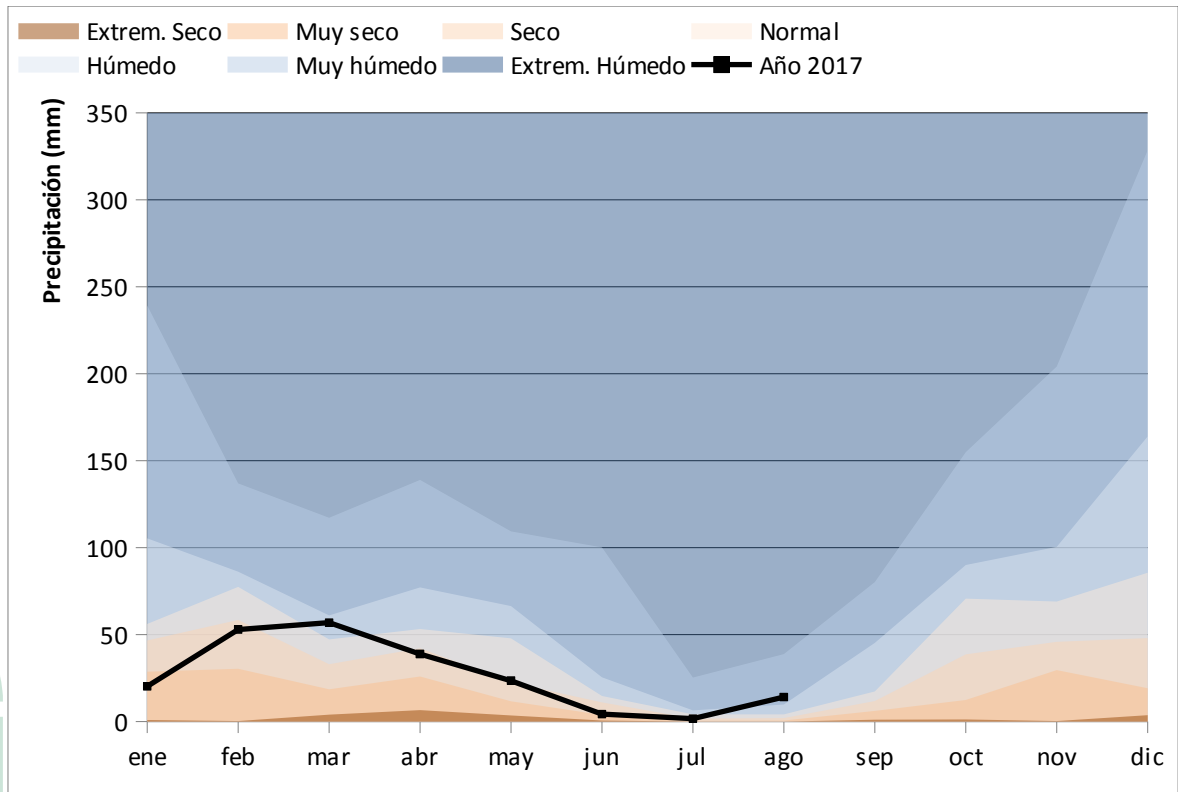


Gráfico 4: Evolución de las precipitaciones acumuladas en el año natural.

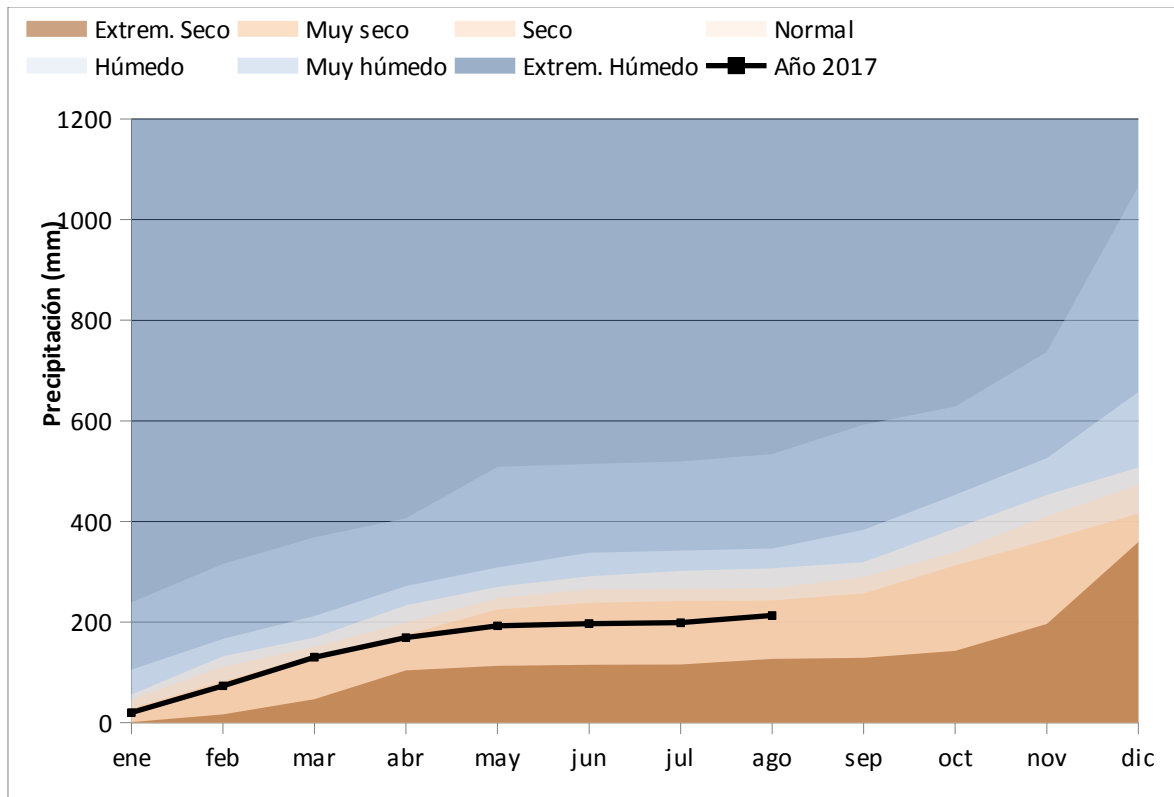


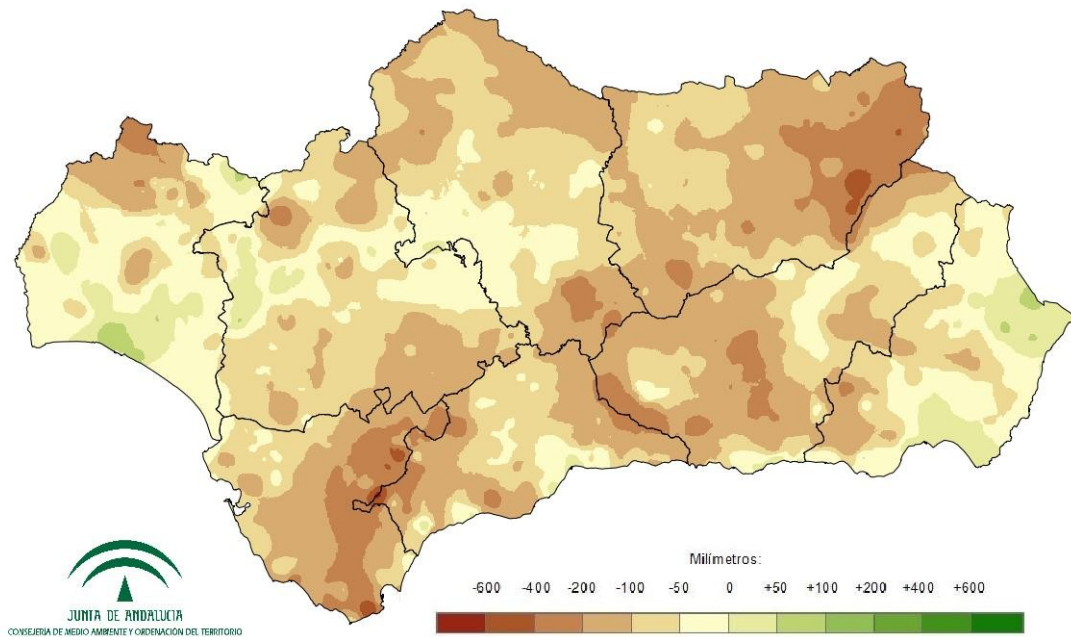
Tabla 9: Precipitaciones totales acumuladas y desviaciones respecto a la media (periodo 1971 – 2000) en el año natural por provincias y por región.

PROVINCIA / REGION	PRECIPITACION (MM)	MEDIA 1971 - 2000 (MM)	DESVIACIÓN (MM)	PORCENTAJE RESPECTO A LA MEDIANA / MEDIA (%)
ANDALUCÍA	212,9	310,7	-97,8	68,5
ALMERÍA	136,5	175,1	-38,6	78,0
CÁDIZ	252,9	410,6	-157,7	61,6
CÓRDOBA	225,3	318,5	-93,2	70,7
GRANADA	154,1	266,3	-112,1	57,9
HUELVA	301,2	345,6	-44,4	87,1
JAÉN	189,9	342,8	-152,9	55,4
MÁLAGA	226,1	338,5	-112,4	66,8
SEVILLA	231,7	304,3	-72,6	76,1



Mapa 11: Desviación de las precipitaciones totales respecto a la media (periodo 1971 – 2000) en el año natural, en milímetros.

Desviación de las precipitaciones totales desde el 01/ENE/2017 al 31/AGO/2017 respecto a la media 1971 - 2000



Mapa 12: Desviación de las precipitaciones totales respecto a la media (periodo 1971 – 2000) en el año natural, en tanto por ciento.

Desviación de las precipitaciones totales desde el 01/ENE/2017 al 31/AGO/2017 respecto a la media 1971 - 2000

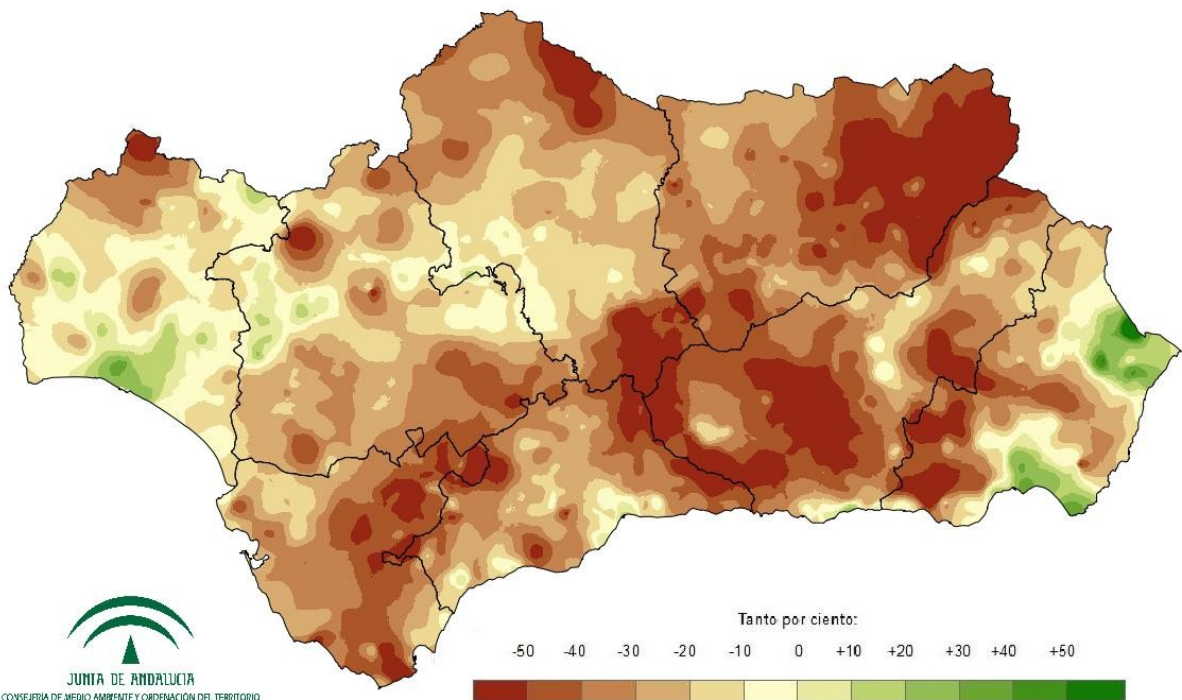


Tabla 10: Precipitaciones totales y desviaciones respecto a la media (periodo 1971 – 2000) en el año natural por grandes cuencas.

CUENCA / REGION	PRECIPITACION (MM)	MEDIA 1971 - 2000 (MM)	DESVIACIÓN (MM)	PORCENTAJE RESPECTO A LA MEDIANA / MEDIA (%)
ANDALUCÍA	212,9	310,7	-97,8	68,5
GUADALQUIVIR	210,2	308,4	-98,2	68,2
MEDITERRÁNEA	185,6	273,8	-88,2	67,8
ATLÁNTICA - CÁDIZ	238,0	396,5	-158,5	60,0
ATLÁNTICA - HUELVA	310,8	339,2	-28,4	91,6



TEMPERATURAS EN EL AÑO HIDRO-METEOROLÓGICO (DEL 01/09/16 al 31/08/17).

Mapa 13: Temperaturas medias en el año hidro-meteorológico.

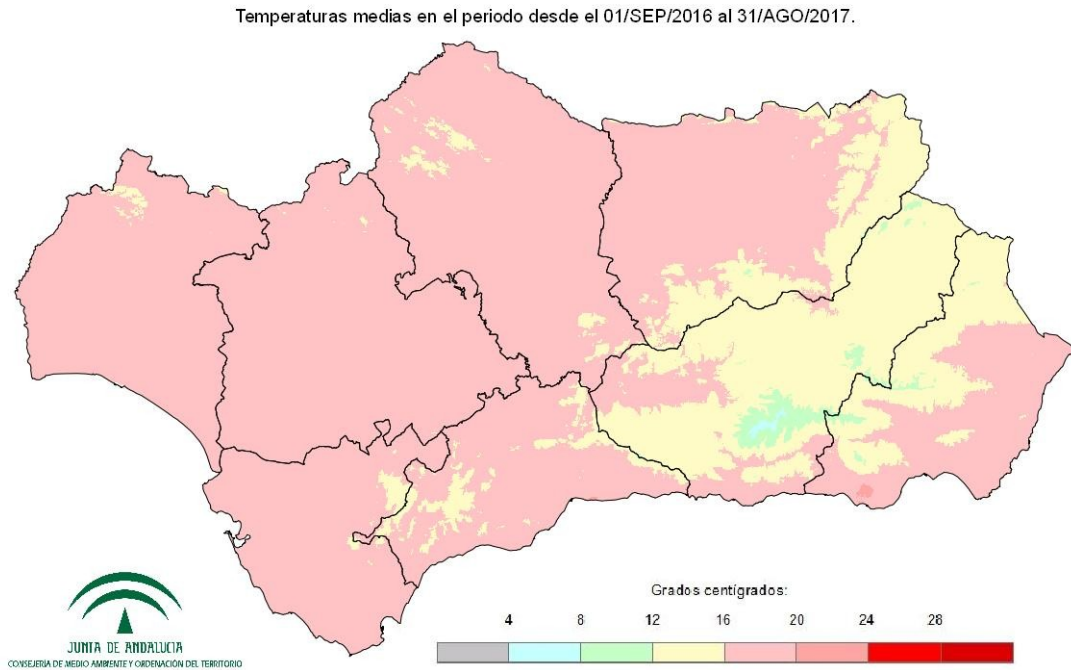


Gráfico 5: Evolución de las temperaturas medias en el año hidro-meteorológico.

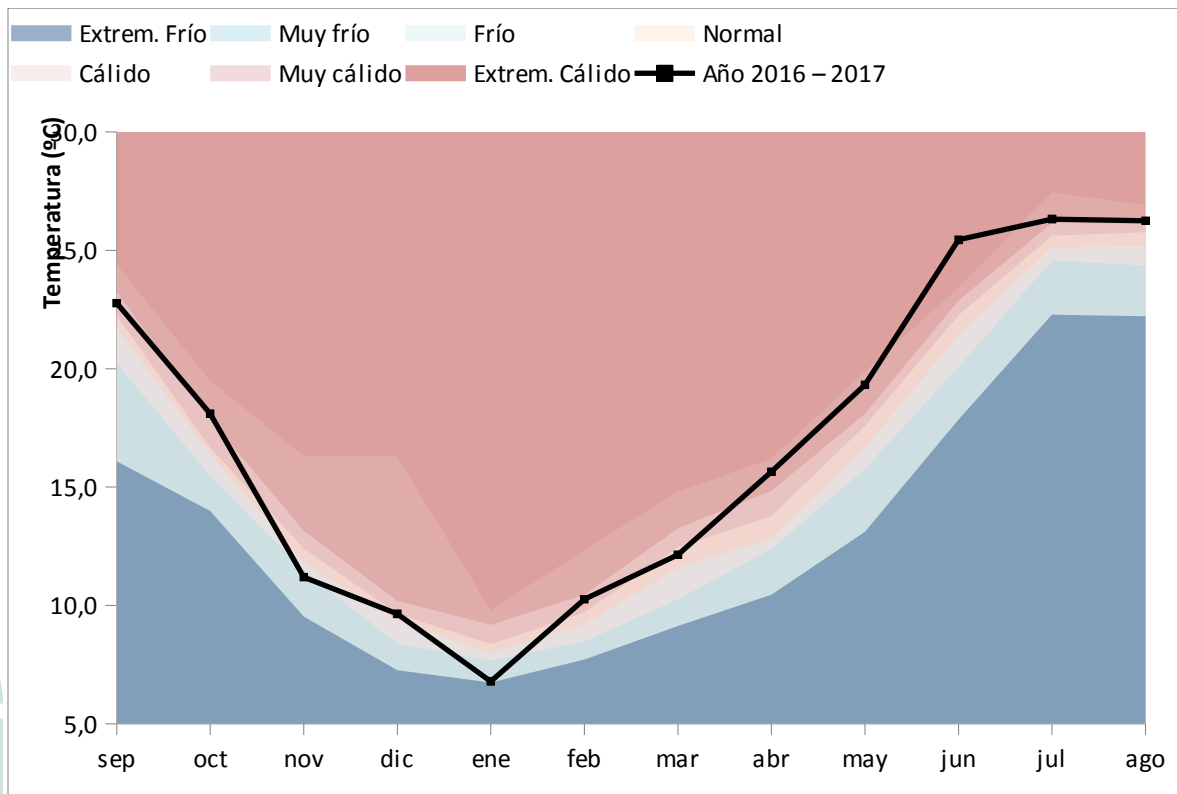


Gráfico 6: Evolución de las temperaturas medias acumuladas en el año hidro-meteorológico.

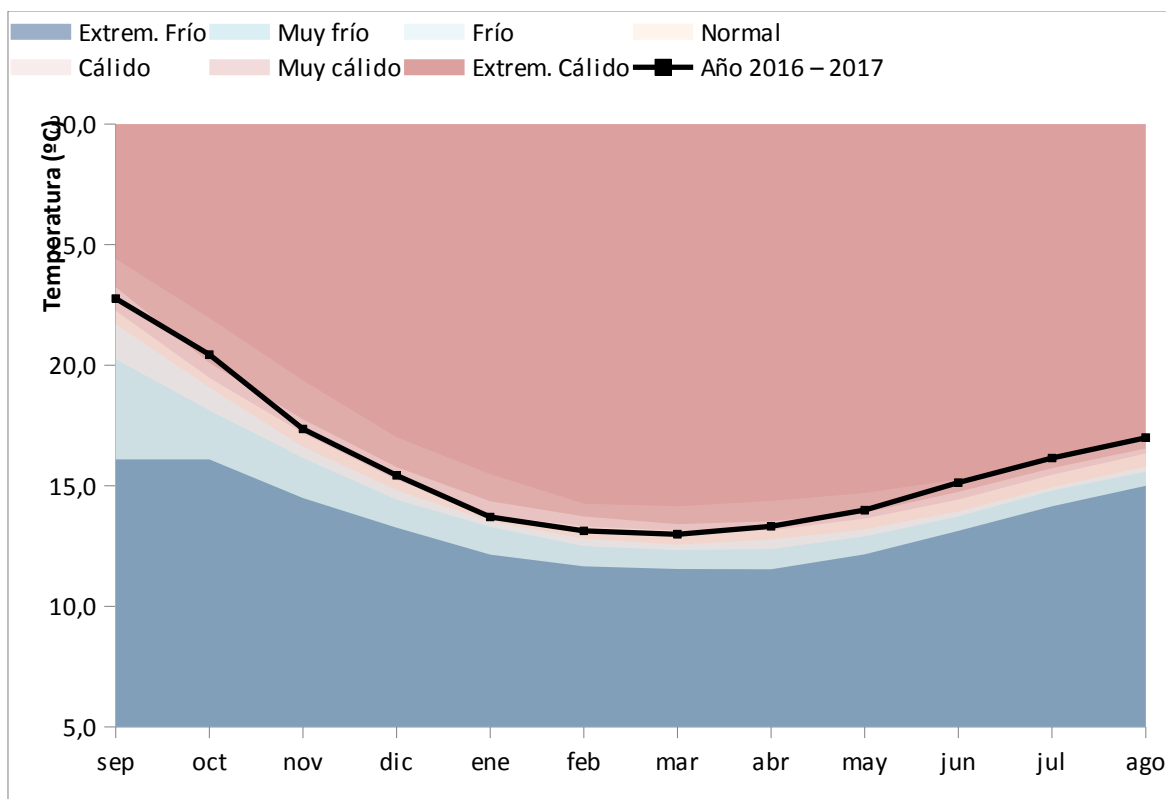


Tabla 11: Temperaturas medias y desviaciones respecto a la media (periodo 1971 – 2000) en el año hidro-meteorológico por provincias y por región.

PROVINCIA / REGION	TEMPERATURA (°C)	MEDIA 1971 - 2000 (°C)	DESVIACIÓN (°C)
ANDALUCÍA	17,0	16,1	0,9
ALMERÍA	16,4	15,9	0,5
CÁDIZ	18,1	17,5	0,6
CÓRDOBA	17,4	16,3	1,1
GRANADA	14,6	13,7	0,9
HUELVA	17,8	17,2	0,6
JAÉN	16,6	15,5	1,0
MÁLAGA	17,2	16,0	1,2
SEVILLA	18,2	17,4	0,8



Mapa 14: Desviación de las temperaturas medias respecto a la media (periodo 1971 – 2000) en el año hidro-meteorológico.

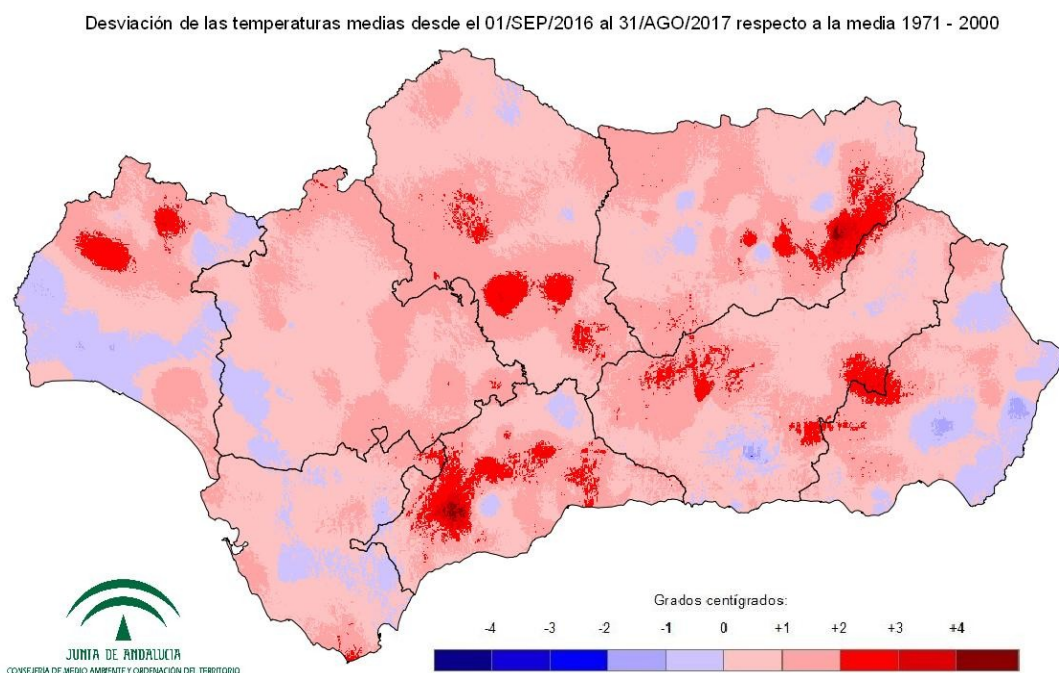


Tabla 12: Temperaturas medias y desviaciones respecto a la media (periodo 1971 – 2000) en el año hidro-meteorológico por grandes cuencas.

CUENCA / REGION	TEMPERATURA (°C)	MEDIA 1971 - 2000 (°C)	DESVIACIÓN (°C)
ANDALUCÍA	17,0	16,1	0,9
GUADALQUIVIR	17,0	16,0	1,0
MEDITERRÁNEA	16,6	15,9	0,8
ATLÁNTICA - CÁDIZ	18,1	17,5	0,6
ATLÁNTICA - HUELVA	18,1	17,6	0,5



TEMPERATURAS EN EL AÑO NATURAL (DEL 01/01/17 al 31/08/17).

Mapa 15: Temperaturas medias en el año natural.

Temperaturas medias en el periodo desde el 01/ENE/2017 al 31/AGO/2017.

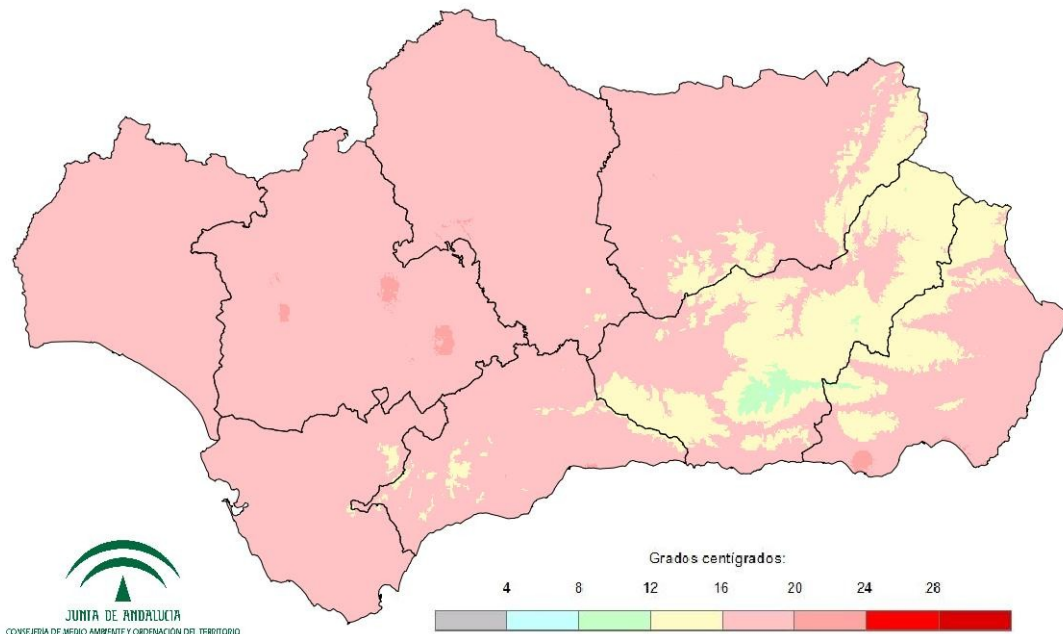


Gráfico 7: Evolución de las temperaturas medias en el año natural.

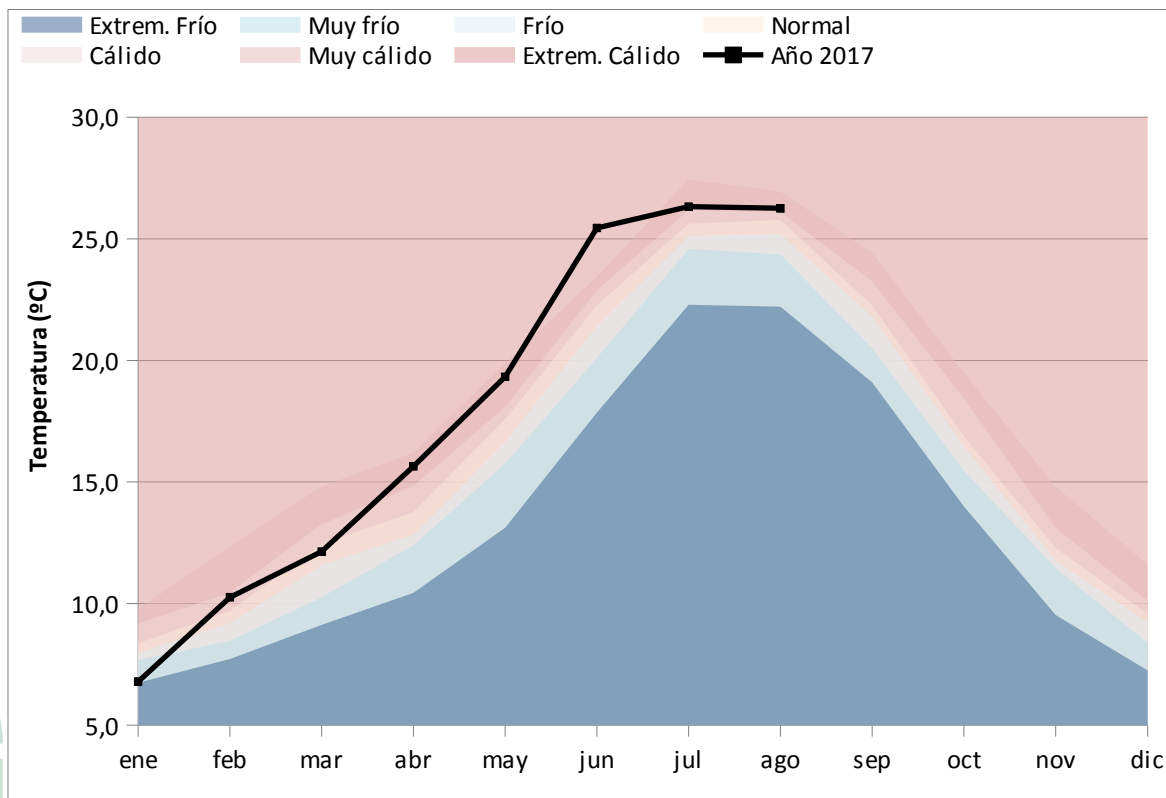


Gráfico 8: Evolución de las temperaturas medias acumuladas en el año natural.

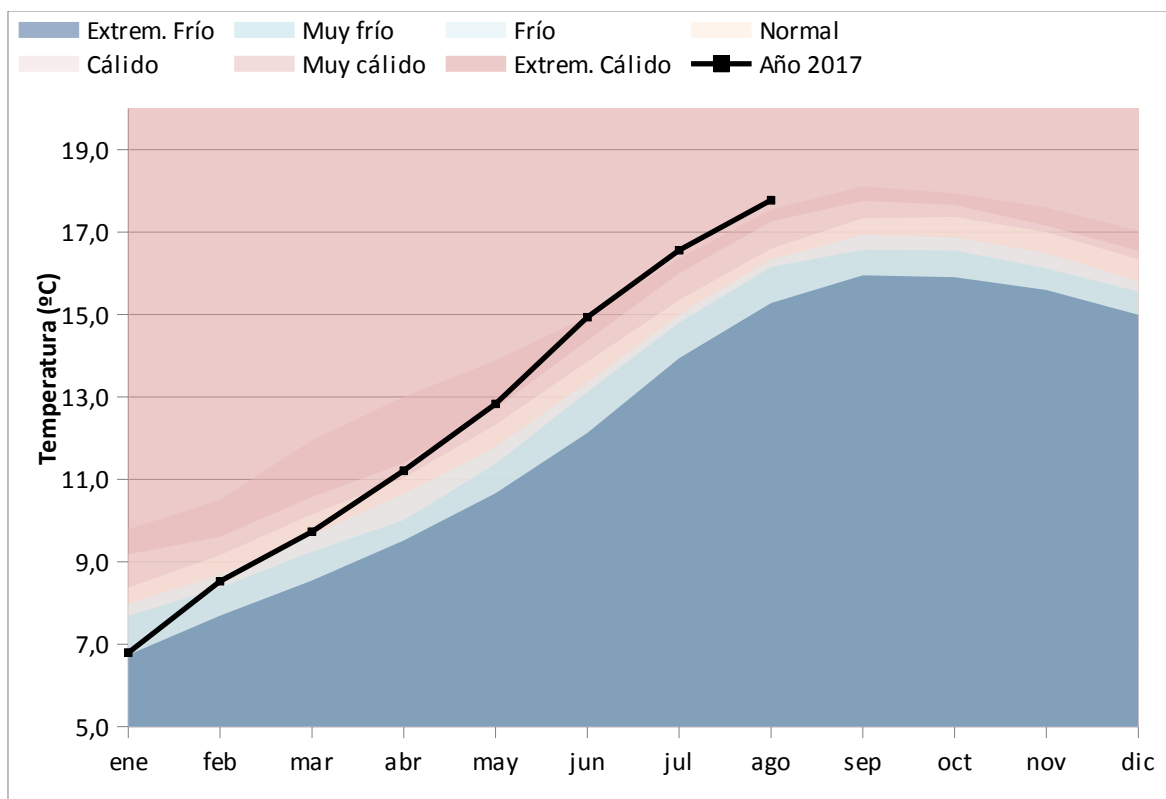


Tabla 13: Temperaturas medias y desviaciones respecto a la media (periodo 1971 – 2000) en el año natural por provincias y por región.

PROVINCIA / REGION	TEMPERATURA (°C)	MEDIA 1971 - 2000 (°C)	DESVIACIÓN (°C)
ANDALUCÍA	17,8	16,6	1,1
ALMERÍA	17,0	16,3	0,7
CÁDIZ	18,5	17,8	0,8
CÓRDOBA	18,3	16,9	1,4
GRANADA	15,6	14,3	1,2
HUELVA	18,5	17,6	0,9
JAÉN	17,7	16,3	1,4
MÁLAGA	17,8	16,3	1,4
SEVILLA	18,9	17,9	1,1



Mapa 16: Desviación de las temperaturas medias respecto a la media (periodo 1971 – 2000) en el año natural.

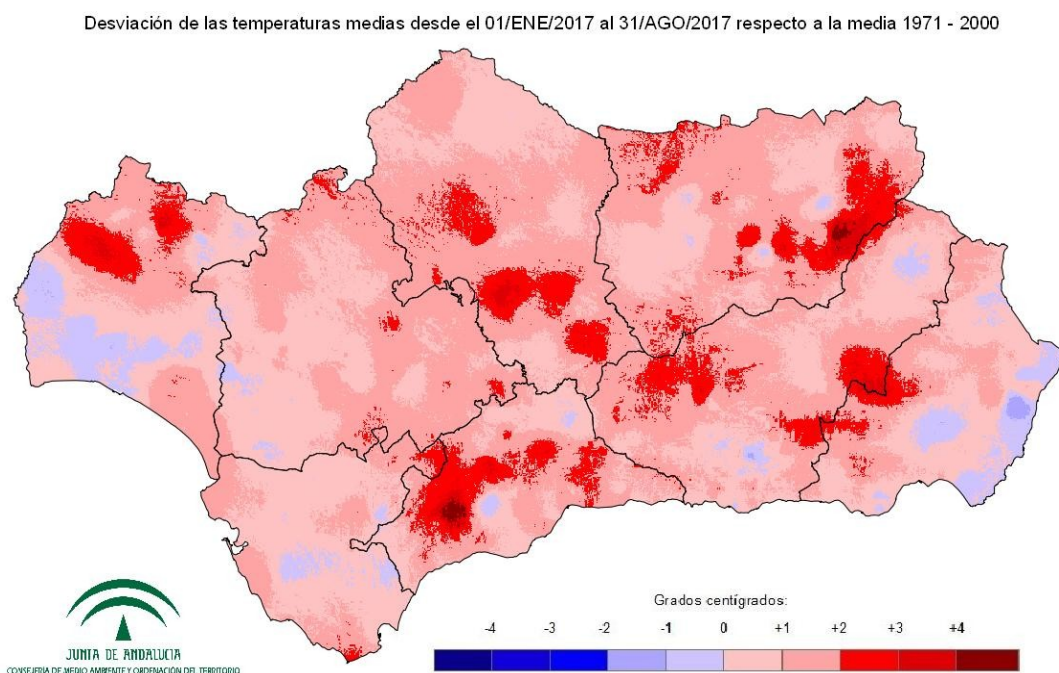


Tabla 14: Temperaturas medias y desviaciones respecto a la media (periodo 1971 – 2000) en el año natural por grandes cuencas.

CUENCA / REGION	TEMPERATURA (°C)	MEDIA 1971 - 2000 (°C)	DESVIACIÓN (°C)
ANDALUCÍA	17,8	16,6	1,1
GUADALQUIVIR	17,9	16,6	1,3
MEDITERRÁNEA	17,2	16,2	1,0
ATLÁNTICA - CÁDIZ	18,6	17,8	0,8
ATLÁNTICA - HUELVA	18,7	17,9	0,7



INDICADORES DE SEGUIMIENTO DE LA SEQUÍA (AGOSTO 2017).

Gráfico 9: Índice Estandarizado de Sequía Pluviométrica.

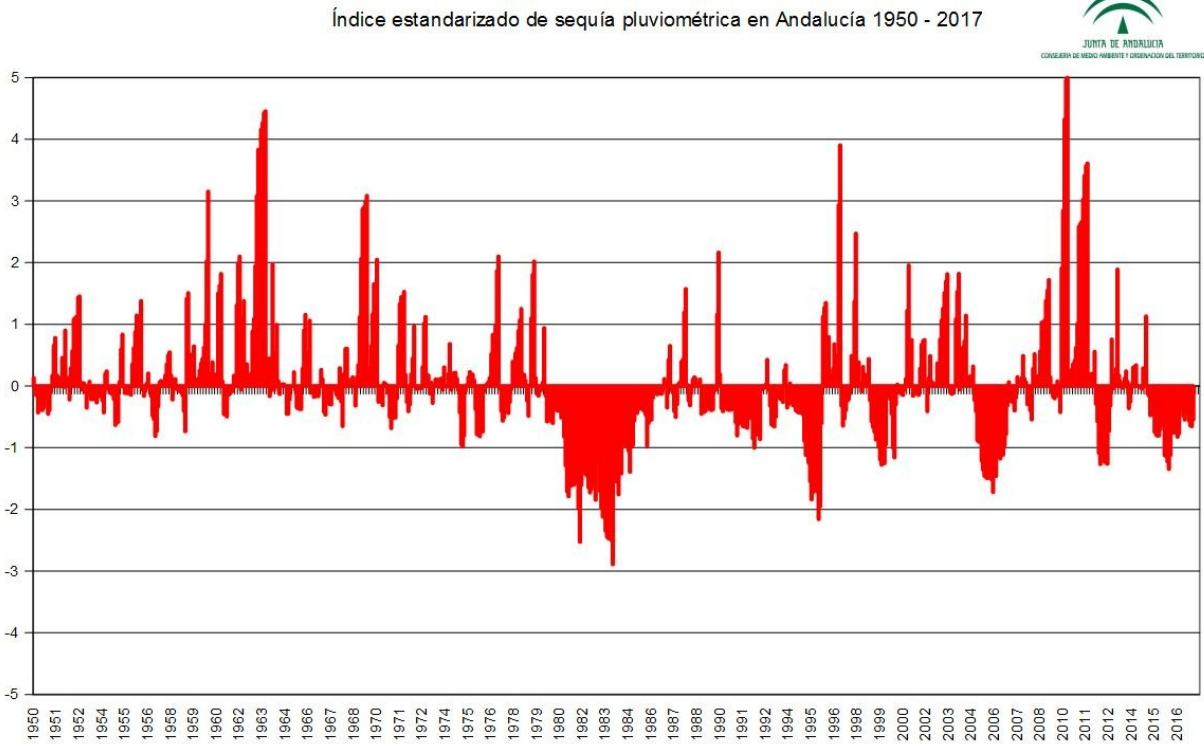
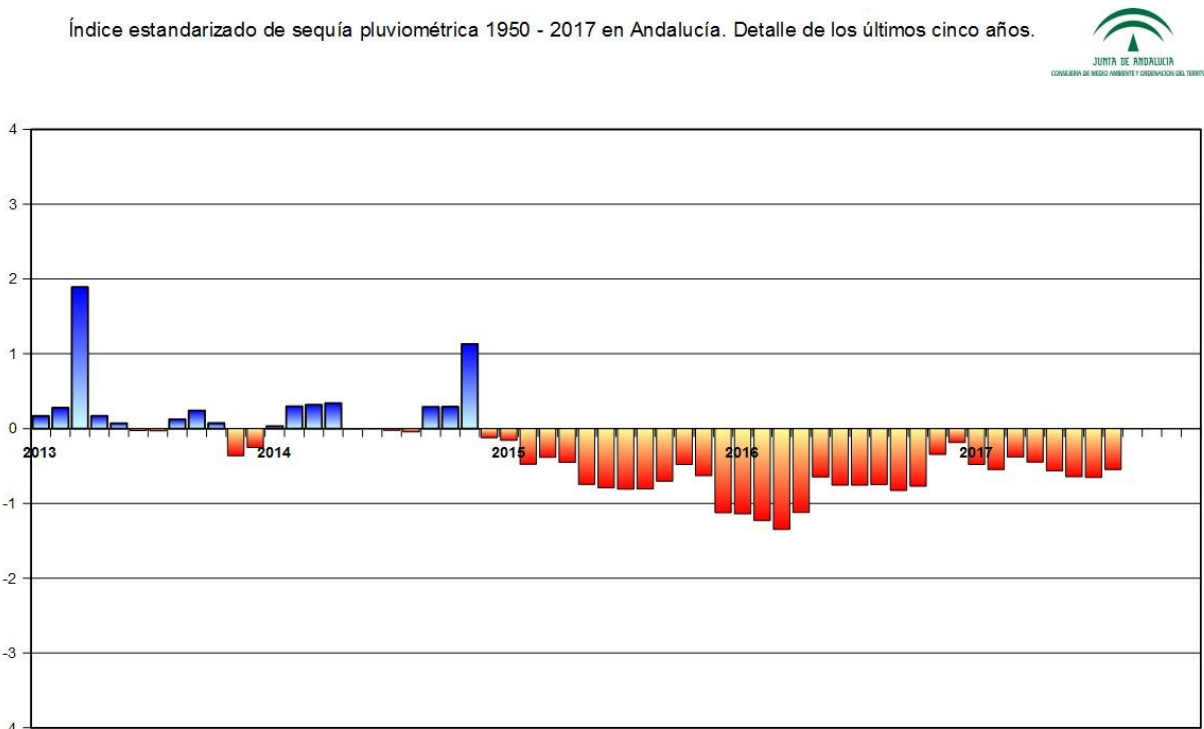


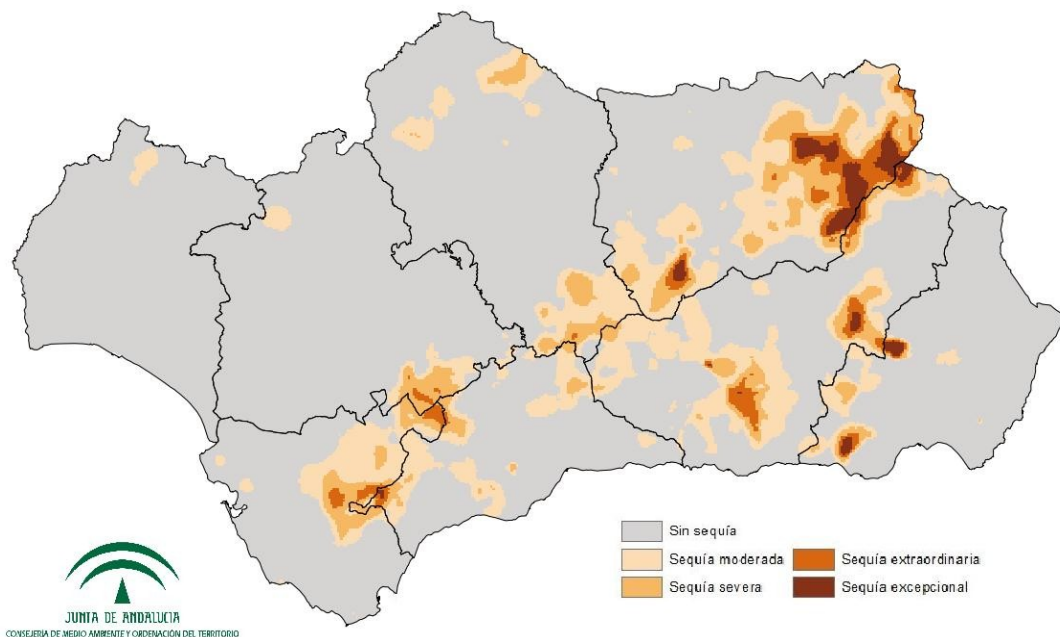
Gráfico 10: Índice Estandarizado de Sequía Pluviométrica. Detalle de los últimos cinco años.

Índice estandarizado de sequía pluviométrica 1950 - 2017 en Andalucía. Detalle de los últimos cinco años.



Mapa 17: Índice Estandarizado de Sequía Pluviométrica.

Índice Estandarizado de Sequía Pluviométrica (IESP) en el mes de agosto de 2017



Mapa 18: Intensidad del déficit pluviométrico.

Intensidad del déficit pluviométrico en el mes de agosto de 2017

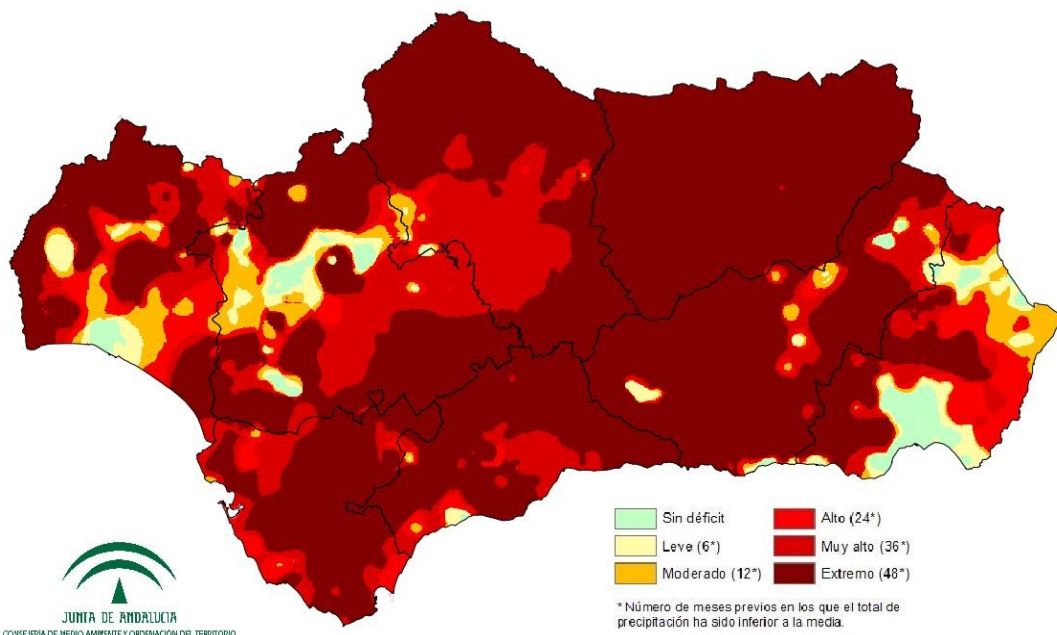


Tabla 15: Probabilidad de superar la sequía a nivel regional.

PERIODO (fecha)	PRECIPITACIÓN NECESARIA PARA SUPERAR LA SEQUÍA	PORCENTAJE SOBRE LA NORMAL	PROBABILIDAD DE OCURRENCIA (%)
1 MES (30/09/2017)	31	+107	36
3 MESES (30/11/2017)	145	+13	61
6 MESES (28/02/2018)	321	+5	66
12 MESES (31/08/2018)	461	+4	72
24 MESES (31/08/2019)	905	+2	86

El valor del IESP que marca la existencia / ausencia de sequía es -0,4

11 de septiembre de 2017



