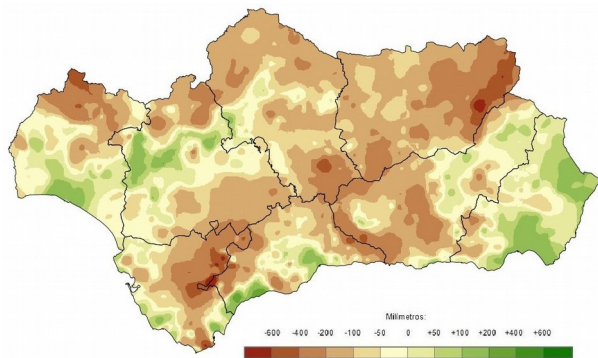


Evolución de la climatología en el año hidro-meteorológico 2016 - 2017: agosto de 2017 Síntesis ejecutiva

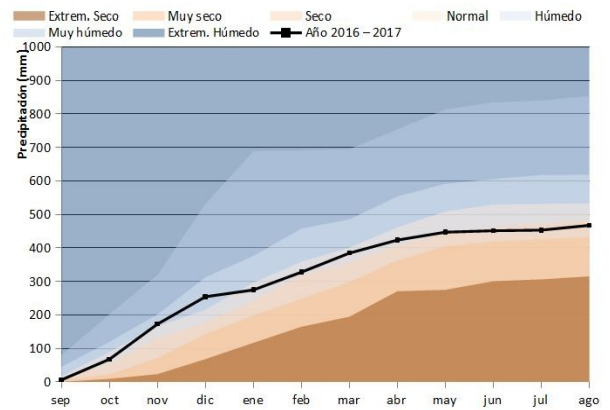
PRECIPITACIONES.

El mes de agosto ha tenido un carácter muy húmedo, con precipitaciones superiores a los 14 litros por metro cuadrado en el conjunto de la región. Las precipitaciones, asociadas a fenómenos tormentosos, se han concentrado fundamentalmente en el sector oriental de la región y en la vertiente mediterránea donde se han llegado a superar los 50 litros por metro cuadrado. Por contra, en el medio Guadalquivir y en el Litoral Onubense las precipitaciones fueron muy escasas.

Desviación de las precipitaciones totales respecto a la media en el año hidro-meteorológico.

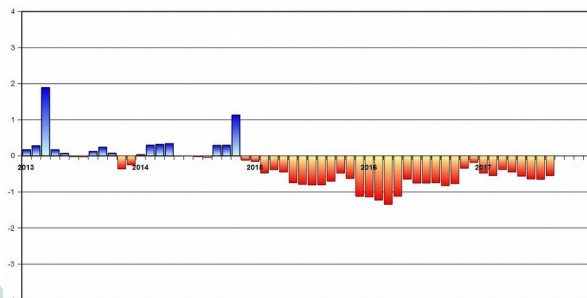


Evolución de las precipitaciones acumuladas en el año hidro-meteorológico.



El conjunto del año hidro-meteorológico 2016-2017, ya finalizado, acumuló un total de 467 litros por metro cuadrado como valor promedio regional y puede calificarse de seco en cuanto a las precipitaciones.

Índice Estandarizado de Sequía Pluviométrica. Detalle de los últimos cinco años.



Precipitaciones totales acumuladas y desviaciones respecto a la media (periodo 1971 - 2000) en el año hidro-meteorológico por provincias y por región.

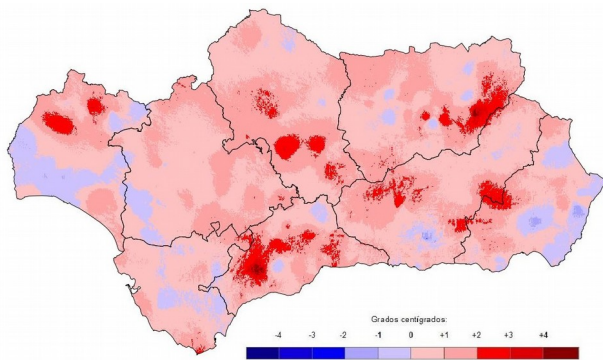
PROVINCIA / REGION	PRECIPITACION (MM)	MEDIA 1971 - 2000 (MM)	ANOMALÍA (MM)	PORCENTAJE RESPECTO A LA MEDIANA / MEDIA (%)
ANDALUCIA	467,2	568,4	-101,2	82,2
ALMERÍA	342,4	310,2	32,2	110,4
CÁDIZ	629,7	781,4	-151,7	80,6
CÓRDOBA	459,0	581,7	-122,7	78,9
GRANADA	353,6	459,1	-105,4	77,0
HUELVA	596,6	667,3	-70,6	89,4
JAÉN	379,8	579,5	-199,7	65,5
MÁLAGA	545,4	639,1	-93,7	85,3
SEVILLA	518,9	583,3	-64,4	89,0



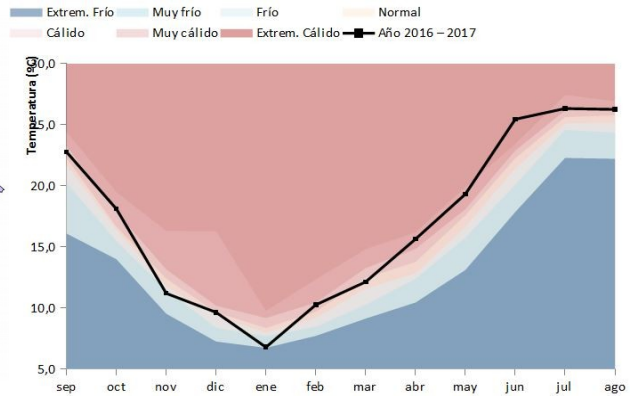
TEMPERATURAS.

Las temperaturas se han situado en los 26,3°C, 1°C por encima de la media de referencia, confiriendo al mes un carácter muy cálido. La mayor parte de la región ha experimentado anomalías positivas, especialmente elevadas en la Sierra de Aracena y en los Sistemas Béticos. En cambio, el extremo oriental de la región, tanto el levante almeriense como los sistemas béticos septentrionales, y pequeñas áreas aisladas del Litoral Atlántico y el Bajo Guadalquivir registraron un verano más suave con anomalías negativas.

Desviación de las temperaturas respecto a la media en el año hidro-meteorológico.

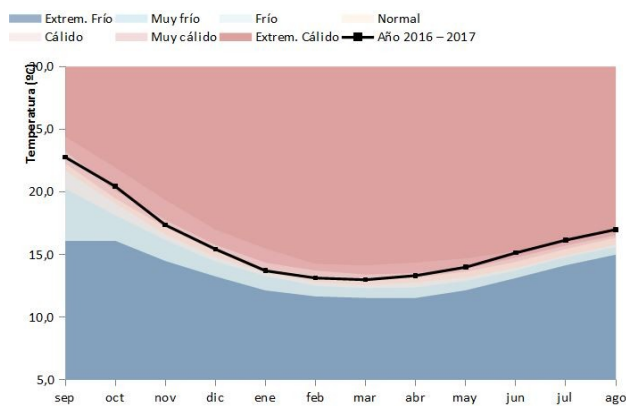


Evolución de las temperaturas medias en el año hidro-meteorológico.



Finalizado el año hidro-meteorológico 2016-2017 con un promedio regional de 17°C, puede calificarse de muy cálido en cuanto a las temperaturas.

Evolución de las temperaturas medias acumuladas en el año hidro-meteorológico.



Temperaturas medias y desviaciones respecto a la media (periodo 1971 – 2000) en el año hidro-meteorológico por provincias y por región.

PROVINCIA / REGION	TEMPERATURA (°C)	MEDIA 1971 - 2000 (°C)	DESVIACIÓN (°C)
ANDALUCÍA	17,0	16,1	0,9
ALMERÍA	16,4	15,9	0,5
CÁDIZ	18,1	17,5	0,6
CÓRDOBA	17,4	16,3	1,1
GRANADA	14,6	13,7	0,9
HUELVA	17,8	17,2	0,6
JAÉN	16,6	15,5	1,0
MÁLAGA	17,2	16,0	1,2
SEVILLA	18,2	17,4	0,8



Para más información: [Informe Climatológico mensual](#) en el [Canal de la Rediam](#)