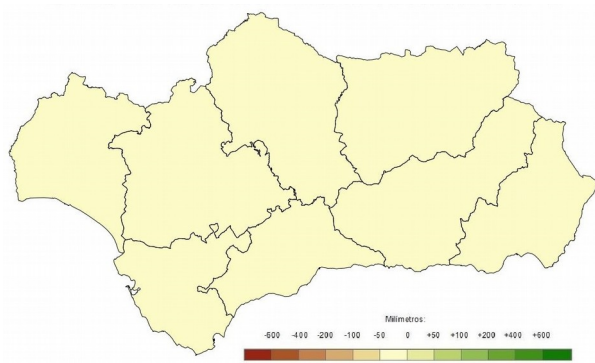


**Evolución de la climatología en
el año hidro-meteorológico
2017 - 2018: septiembre de
2017
Síntesis ejecutiva**

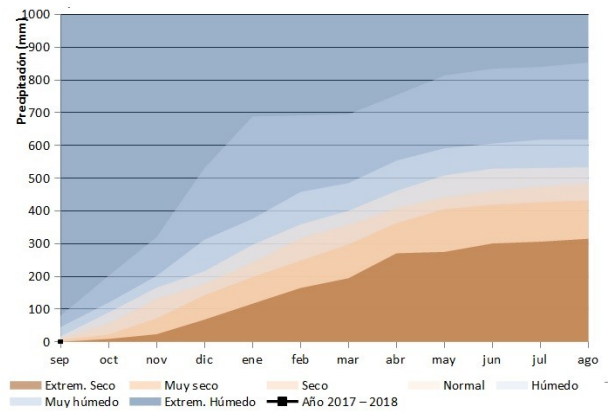
PRECIPITACIONES.

El mes de septiembre ha tenido un carácter extremadamente seco con precipitaciones que no han llegado a 1 mm. en el conjunto de Andalucía, sólo un 3% de las consideradas como normales. Las precipitaciones sólo tuvieron entidad en áreas de la Cuenca Mediterránea Andaluza y en las cuencas del Guadalete y Barbate si bien también fueron inferiores a las normales.

Desviación de las precipitaciones totales respecto a la media en el año hidro-meteorológico.

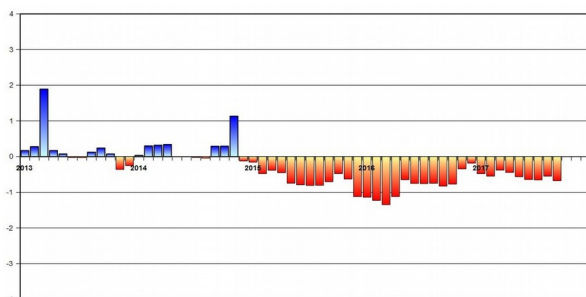


Evolución de las precipitaciones acumuladas en el año hidro-meteorológico.



El año hidro-meteorológico se inicia en situación de intenso déficit pluviométrico agravando más si cabe la situación de sequía en la que nos encontramos.

Índice Estandarizado de Sequía Pluviométrica. Detalle de los últimos cinco años.



Precipitaciones totales acumuladas y desviaciones respecto a la media (periodo 1971 – 2000) en el año hidro-meteorológico por provincias y por región.

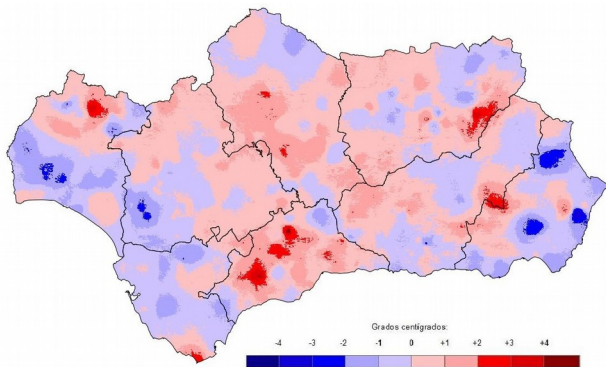
PROVINCIA / REGION	PRECIPITACION (MM)	MEDIA 1971 - 2000 (MM)	ANOMALÍA (MM)	PORCENTAJE RESPECTO A LA MEDIA (%)
ANDALUCÍA	0,7	23,3	-22,6	2,8
ALMERÍA	1,2	21,6	-20,3	5,7
CÁDIZ	2,4	23,4	-21,0	10,4
CÓRDOBA	0,0	24,3	-24,2	0,1
GRANADA	0,5	22,5	-21,9	2,3
HUELVA	0,0	25,5	-25,5	0,1
JAÉN	0,0	24,5	-24,5	0,1
MÁLAGA	1,8	21,5	-19,7	8,5
SEVILLA	0,5	22,1	-21,6	2,3



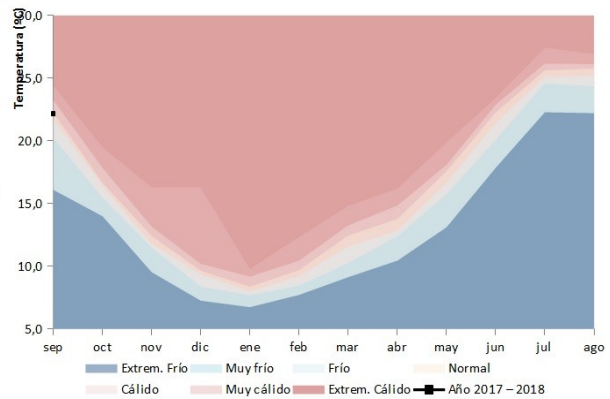
TEMPERATURAS.

La temperatura media en el conjunto de la región ha sido de 22,2°C, 0,1°C por encima de la media de referencia lo que confiere al mes de septiembre un carácter normal. Mientras que las desviaciones positivas afectaron fundamentalmente a zonas del interior y el Valle del Guadalquivir, las negativas se produjeron en el litoral atlántico, en el litoral oriental y en buena parte de la provincia de Almería.

Desviación de las temperaturas respecto a la media en el año hidro - meteorológico.

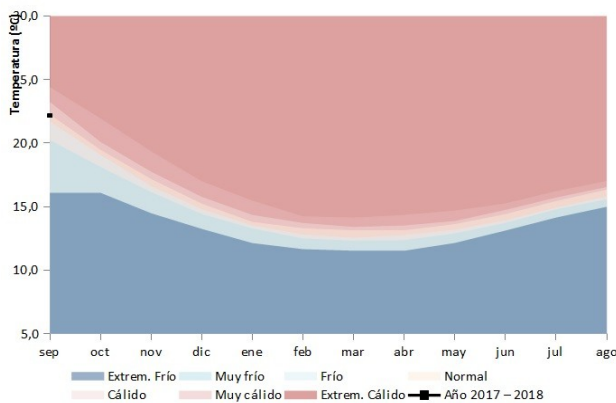


Evolución de las temperaturas medias en el año hidro-meteorológico.



El año hidro-meteorológico comienza, por tanto, con ligeras anomalías positivas prolongando el efecto del periodo estival e intensificando los impactos de la sequía pluviométrica.

Evolución de las temperaturas medias acumuladas en el año hidro-meteorológico.



Temperaturas medias y desviaciones respecto a la media (periodo 1971 - 2000) en el año hidro-meteorológico por provincias y por región.

PROVINCIA / REGION	TEMPERATURA (°C)	MEDIA 1971 - 2000 (°C)	DESVIACIÓN (°C)
ANDALUCÍA	22,2	22,0	0,1
ALMERÍA	20,9	21,4	-0,4
CÁDIZ	22,7	23,0	-0,2
CÓRDOBA	23,0	22,6	0,5
GRANADA	19,6	19,4	0,2
HUELVA	22,8	23,1	-0,2
JAÉN	22,2	21,8	0,3
MÁLAGA	22,3	21,5	0,8
SEVILLA	23,5	23,4	0,1



Para más información: [Informe Climatológico mensual](#) en el [Canal de la Rediam](#)