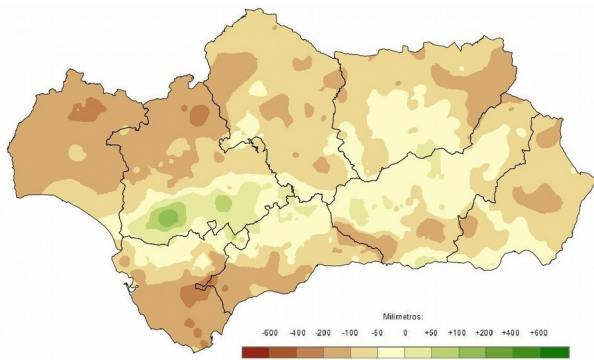


**Evolución de la climatología en
el año hidro-meteorológico
2017 - 2018: noviembre de
2017
Síntesis ejecutiva**

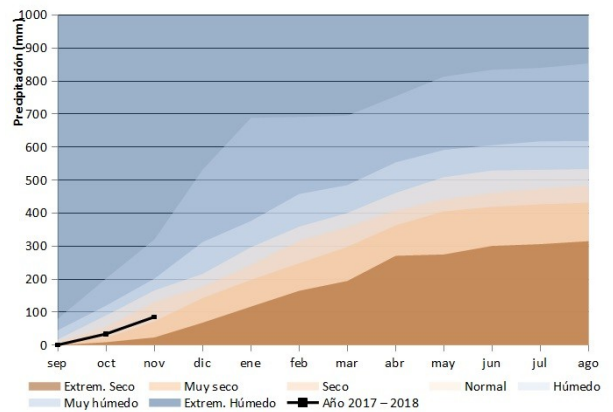
PRECIPITACIONES.

Con más de 51 litros por metro cuadrado el mes de noviembre ha tenido un carácter normal en cuanto a precipitaciones. A pesar de esto, las lluvias han tenido un comportamiento irregular destacando las anomalías pluviométricas positivas en la franja central de la región, más elevadas cuanto más hacia el oeste; por contra, al norte y al sur de esa zona las precipitaciones han sido inferiores a las de referencia destacando la Sierra Morena Occidental y las zonas del litoral y el interior cercanas al Estrecho de Gibraltar donde las precipitaciones fueron más de un 50% inferiores a las normales.

Desviación de las precipitaciones totales respecto a la media en el año hidro-meteorológico.

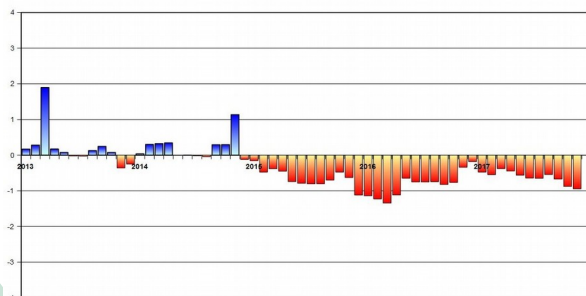


Evolución de las precipitaciones acumuladas en el año hidro-meteorológico.



Las lluvias en los tres primeros meses del año hidro-meteorológico han sido escasas, más de un 40% inferiores a la media de referencia, lo que le confiere hasta el momento un carácter seco. La sequía se intensifica y se extiende por la región afectando ahora también a las comarcas de la Sierra Morena Occidental y Valle de los Pedroches.

Índice Estandarizado de Sequía Pluviométrica. Detalle de los últimos cinco años.



Precipitaciones totales acumuladas y desviaciones respecto a la media (periodo 1971 - 2000) en el año hidro-meteorológico por provincias y por región.

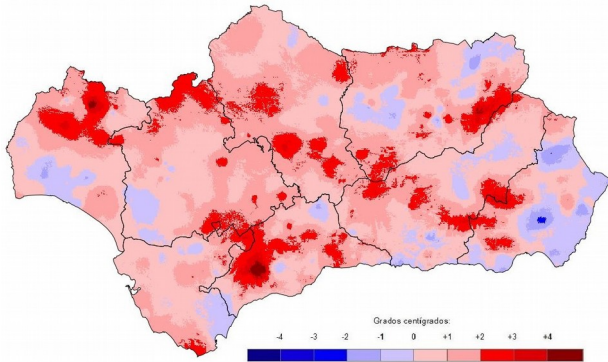
| PROVINCIA / REGION | PRECIPITACION (MM) | MEDIA 1971 - 2000 (MM) | ANOMALÍA (MM) | PORCENTAJE RESPECTO A LA MEDIA (%) |
|--------------------|--------------------|------------------------|---------------|------------------------------------|
| ANDALUCÍA | 85,5 | 164,0 | -78,5 | 52,1 |
| ALMERÍA | 32,0 | 104,9 | -72,9 | 30,5 |
| CÁDIZ | 112,2 | 219,6 | -107,4 | 51,1 |
| CÓRDOBA | 84,3 | 167,5 | -83,1 | 50,4 |
| GRANADA | 84,3 | 130,7 | -46,5 | 64,5 |
| HUELVA | 65,7 | 196,7 | -131,0 | 33,4 |
| JAÉN | 80,6 | 150,8 | -70,2 | 53,5 |
| MÁLAGA | 117,4 | 191,3 | -73,9 | 61,4 |
| SEVILLA | 109,2 | 172,9 | -63,7 | 63,2 |



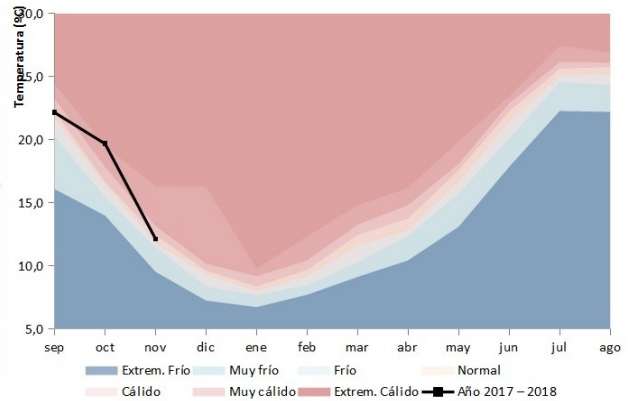
TEMPERATURAS.

La temperatura media regional se ha situado en los 12,1°C, una décima por debajo de la media histórica, considerándose el carácter del mes como normal. Mientras que las anomalías positivas se han situado fundamentalmente en zonas de montaña, las negativas han destacado especialmente en zonas del Valle del Guadalquivir, las costa onubense y la provincia de Almería.

Desviación de las temperaturas respecto a la media en el año hidro - meteorológico.

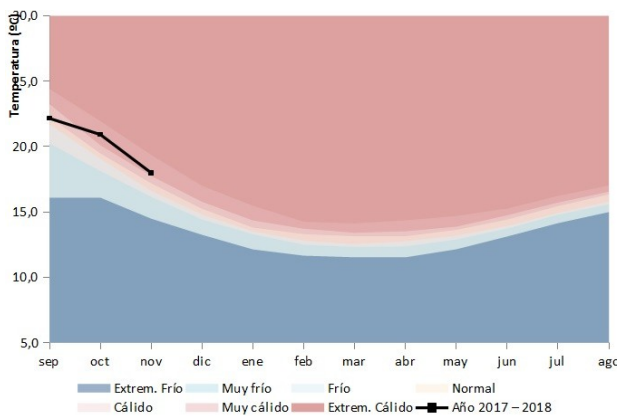


Evolución de las temperaturas medias en el año hidro-meteorológico.



A pesar del carácter suave del mes de noviembre las temperaturas del conjunto del año hidro-meteorológico son por el momento muy cálidas.

Evolución de las temperaturas medias acumuladas en el año hidro-meteorológico.



Temperaturas medias y desviaciones respecto a la media (periodo 1971 - 2000) en el año hidro-meteorológico por provincias y por región.

| PROVINCIA / REGION | TEMPERATURA (°C) | MEDIA 1971 - 2000 (°C) | DESVIACIÓN (°C) |
|--------------------|------------------|------------------------|-----------------|
| ANDALUCÍA | 18,0 | 17,0 | 1,0 |
| ALMERÍA | 17,0 | 16,7 | 0,2 |
| CÁDIZ | 19,6 | 18,8 | 0,8 |
| CÓRDOBA | 18,4 | 17,1 | 1,3 |
| GRANADA | 15,2 | 14,3 | 0,9 |
| HUELVA | 19,4 | 18,4 | 1,0 |
| JAÉN | 17,2 | 16,2 | 1,0 |
| MÁLAGA | 18,2 | 16,9 | 1,3 |
| SEVILLA | 19,5 | 18,4 | 1,1 |



Para más información: [Informe Climatológico mensual](#) en el [Canal de la Rediam](#)