

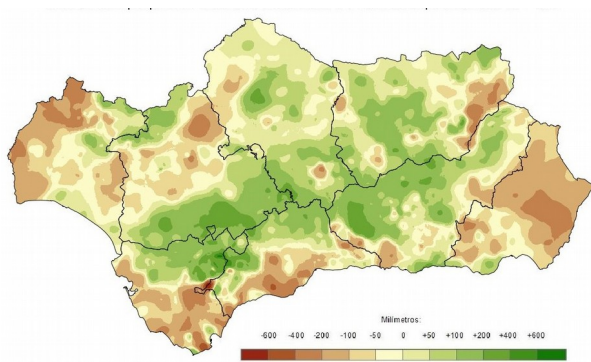
**Evolución de la climatología en
el año hidro-meteorológico
2017 - 2018: mayo de 2018
Síntesis ejecutiva**



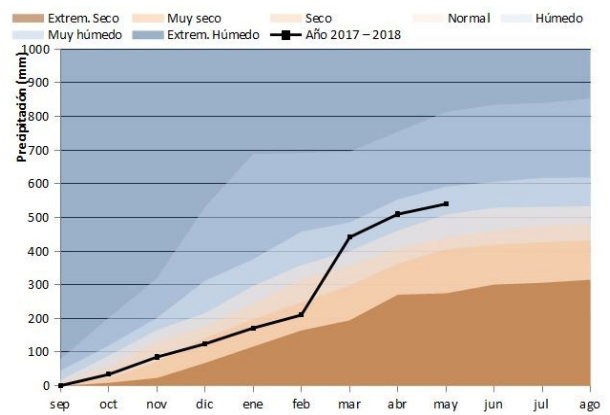
PRECIPITACIONES.

Con algo más de 30 litros por metro cuadrado, el mes de mayo ha sido un mes normal desde el punto de vista pluviométrico. Las precipitaciones se produjeron fundamentalmente en la Sierra Morena Occidental y en el sector central de los Sistemas Béticos. En el Litoral Gaditano y en la Sierra de Cazorla, por el contrario, los volúmenes de precipitación fueron muy inferiores a los habituales.

Desviación de las precipitaciones totales respecto a la media en el año hidro-meteorológico.

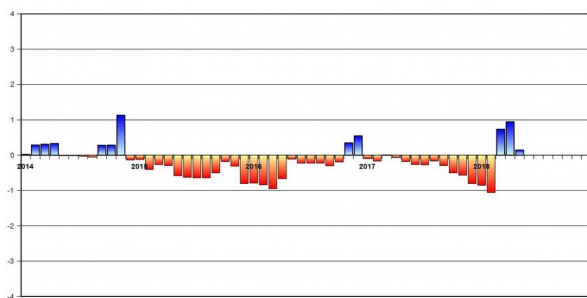


Evolución de las precipitaciones acumuladas en el año hidro-meteorológico.



El año hidro-meteorológico sigue dentro de la normalidad si bien la proporción del acumulado respecto a las medias de referencia baja ligeramente y aumenta la extensión de la sequía en el Levante Almeriense.

Índice Estandarizado de Sequía Pluviométrica. Detalle de los últimos cinco años.



Precipitaciones totales acumuladas y desviaciones respecto a la media (periodo 1971 – 2000) en el año hidro-meteorológico por provincias y por región.

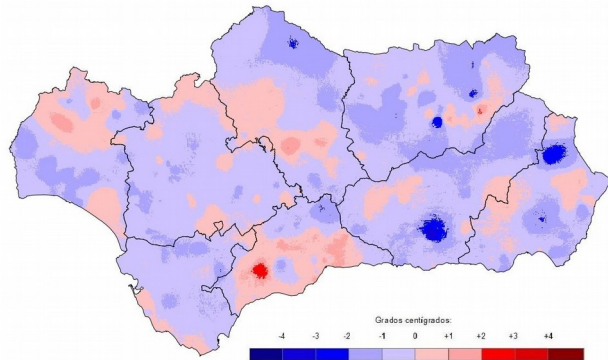
PROVINCIA / REGION	PRECIPITACION (MM)	MEDIA 1971 - 2000 (MM)	ANOMALÍA (MM)	PORCENTAJE RESPECTO A LA MEDIA (%)
ANDALUCÍA	540,0	537,7	2,2	100,4
ALMERÍA	170,9	288,2	-117,2	59,3
CÁDIZ	742,3	757,9	-15,6	97,9
CÓRDOBA	583,1	546,5	36,6	106,7
GRANADA	478,2	425,3	52,8	112,4
HUELVA	569,0	639,1	-70,1	89,0
JAÉN	569,1	536,5	32,5	106,1
MÁLAGA	603,6	615,3	-11,7	98,1
SEVILLA	594,5	557,3	37,2	106,7



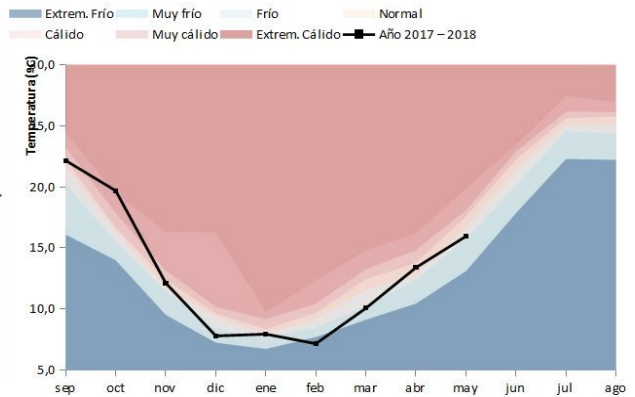
TEMPERATURAS.

El mes de mayo ha tenido carácter frío. La temperatura media se ha situado en los 16°C, un grado por debajo de la media de referencia. Las anomalías térmicas negativas han sido generalizadas destacando las zonas de montaña e interior. Únicamente el litoral e interior de la Costa del Sol sufrieron anomalías positivas de cierta consideración.

Desviación de las temperaturas respecto a la media en el año hidro - meteorológico.

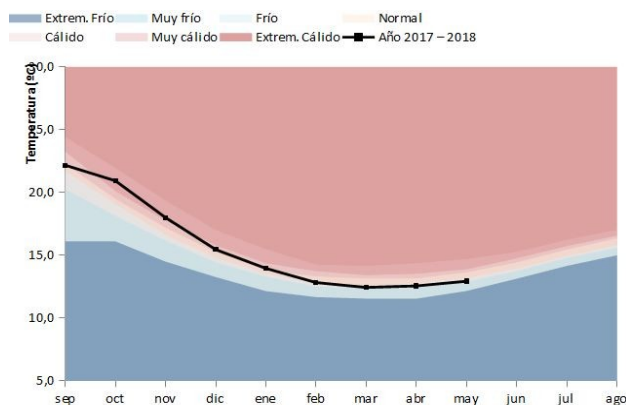


Evolución de las temperaturas medias en el año hidro-meteorológico.



En el conjunto del año hidro-meteorológico, las temperaturas se sitúan en los 12,9°C, medio grado por debajo de la media de referencia, confiriendo al año un carácter frío.

Evolución de las temperaturas medias acumuladas en el año hidro-meteorológico.



Temperaturas medias y desviaciones respecto a la media (periodo 1971 - 2000) en el año hidro-meteorológico por provincias y por región.

PROVINCIA / REGION	TEMPERATURA (°C)	MEDIA 1971 - 2000 (°C)	DESVIACIÓN (°C)
ANDALUCÍA	12,9	13,4	-0,5
ALMERÍA	12,7	13,3	-0,6
CÁDIZ	14,8	15,3	-0,5
CÓRDOBA	12,9	13,3	-0,4
GRANADA	10,1	10,8	-0,7
HUELVA	14,5	14,8	-0,3
JAÉN	11,7	12,4	-0,7
MÁLAGA	13,6	13,5	0,1
SEVILLA	14,4	14,8	-0,4

Para más información: [Informe Climatológico mensual](#) en el [Canal de la Rediam](#)

