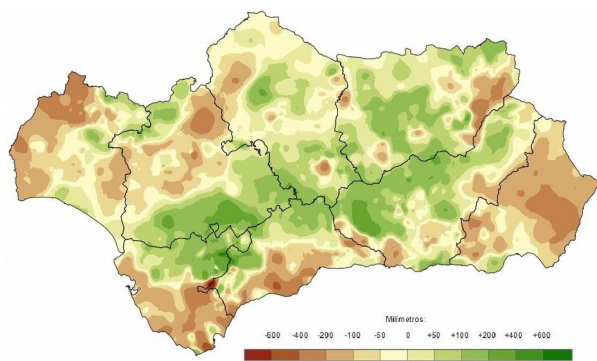


Evolución de la climatología en el año hidro-meteorológico 2017 - 2018: agosto de 2018 Síntesis ejecutiva

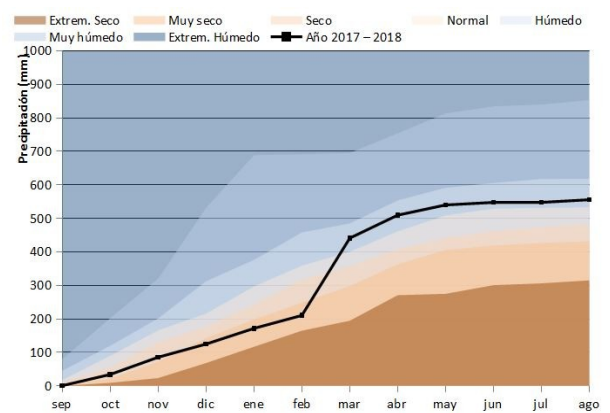
PRECIPITACIONES.

El mes de agosto ha tenido un carácter húmedo, con precipitaciones superiores a los 7 litros por metro cuadrado en el conjunto de la región. Las precipitaciones, asociadas a fenómenos tormentosos, se han concentrado fundamentalmente en el sector oriental de la región y en Sierra Morena llegando a acumularse volúmenes superiores a los 50 litros por metro cuadrado. Por el contrario, en el Medio Guadalquivir y en el Litoral Atlántico las precipitaciones han sido casi inexistentes.

Desviación de las precipitaciones totales respecto a la media en el año hidro-meteorológico.

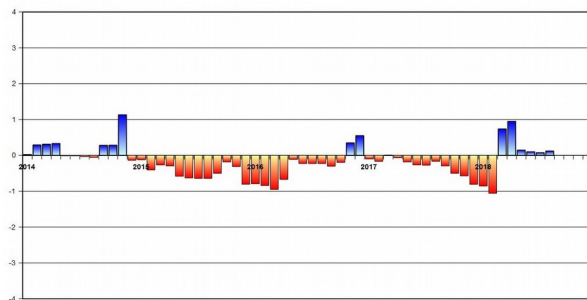


Evolución de las precipitaciones acumuladas en el año hidro-meteorológico.



El conjunto del año hidro-meteorológico 2017-2018, ya finalizado, acumuló un total de 556 litros por metro cuadrado como valor promedio regional y puede calificarse de húmedo en cuanto a las precipitaciones.

Índice Estandarizado de Sequía Pluviométrica. Detalle de los últimos cinco años.



Precipitaciones totales acumuladas y desviaciones respecto a la media (periodo 1971 – 2000) en el año hidro-meteorológico por provincias y por región.

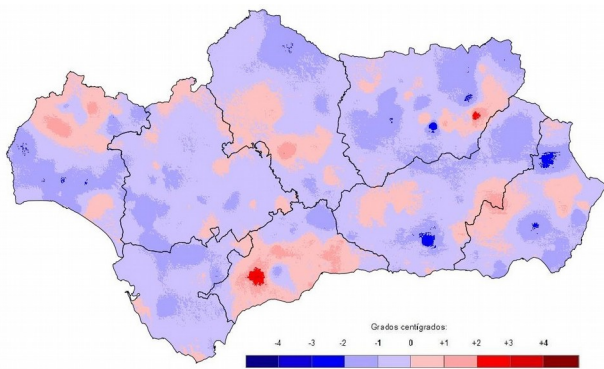
PROVINCIA / REGION	PRECIPITACION (MM)	MEDIA 1971-2000 (MM)	ANOMALÍA (MM)	PORCENTAJE RESPECTO A LA MEDIANA / MEDIA (%)
ANDALUCÍA	555,7	568,4	-12,7	97,8
ALMERÍA	184,3	310,2	-125,9	59,4
CÁDIZ	747,4	781,4	-34,0	95,7
CÓRDOBA	593,6	581,7	11,9	102,0
GRANADA	501,0	459,1	41,9	109,1
HUELVA	588,3	667,3	-78,9	88,2
JAÉN	605,2	579,5	25,6	104,4
MÁLAGA	608,1	639,1	-31,0	95,1
SEVILLA	599,6	583,3	16,3	102,8



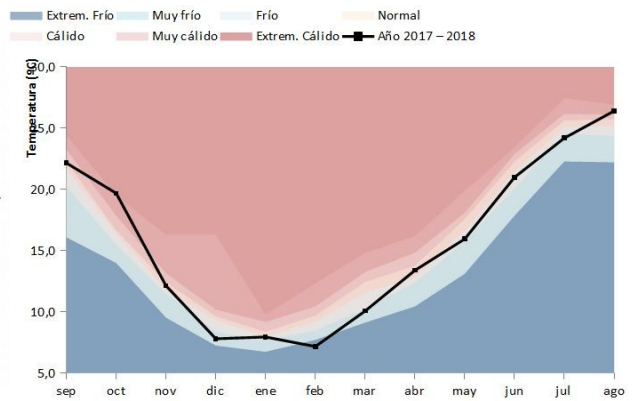
TEMPERATURAS.

Las temperaturas se han situado en los 26,4°C, 1,1°C por encima de la media de referencia, confiriendo al mes un carácter muy cálido. La mayor parte de la región ha experimentado anomalías positivas, especialmente elevadas en la Sierra de Aracena, los Sistemas Béticos y la costa granadina. En cambio, el extremo oriental de la región, tanto el levante almeriense como los sistemas béticos septentrionales, y áreas aisladas del Litoral Atlántico y de la Cuenca Mediterránea registraron un verano más suave con anomalías negativas.

Desviación de las temperaturas respecto a la media en el año hidro-meteorológico.

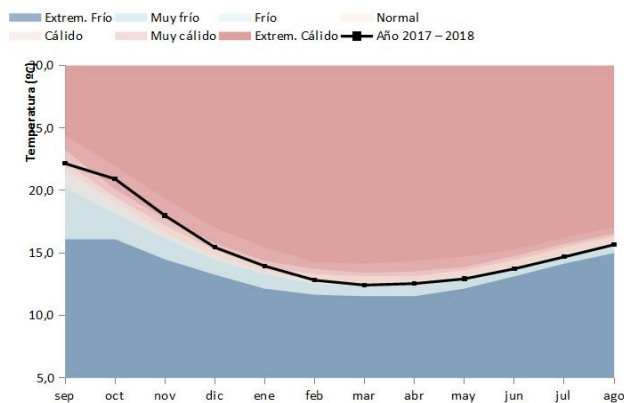


Evolución de las temperaturas medias en el año hidro-meteorológico.



Finalizado el año hidro-meteorológico 2017-2018 con un promedio regional de 15,7°C, puede calificarse de frío en cuanto a las temperaturas, el año más frío desde 1983.

Evolución de las temperaturas medias acumuladas en el año hidro-meteorológico.



Temperaturas medias y desviaciones respecto a la media (periodo 1971 - 2000) en el año hidro-meteorológico por provincias y por región.

PROVINCIA / REGION	TEMPERATURA (°C)	MEDIA 1971 - 2000 (°C)	DESVIACIÓN (°C)
ANDALUCÍA	15,7	16,1	-0,5
ALMERÍA	15,4	15,9	-0,5
CÁDIZ	16,9	17,5	-0,7
CÓRDOBA	15,9	16,3	-0,4
GRANADA	13,1	13,7	-0,5
HUELVA	16,8	17,2	-0,4
JAÉN	14,9	15,5	-0,6
MÁLAGA	16,1	16,0	0,2
SEVILLA	16,9	17,4	-0,5



Para más información: [Informe Climatológico mensual](#) en el [Canal de la Rediam](#)