

**Evolución de la climatología en
el año hidro-meteorológico
2018 - 2019:
septiembre de 2018
Informe extendido**



CONTENIDOS:

- **PRECIPITACIONES EN SEPTIEMBRE DE 2018.**
 - Mapa 1: Precipitaciones totales.
 - Tabla 1: Precipitaciones totales a nivel regional en el mes y lugar que ocupa el año actual.
 - Mapa 2: Desviación de las precipitaciones totales respecto a la media (periodo 1971 – 2000), en milímetros.
 - Mapa 3: Desviación de las precipitaciones totales respecto a la media (periodo 1971 – 2000), en tanto por ciento.
 - Tabla 2: Precipitaciones totales y desviación respecto a la media (periodo 1971 – 2000) por provincias y por región.
 - Tabla 3: Precipitaciones totales y desviación respecto a la media (periodo 1971 – 2000) por grandes cuencas.

- **TEMPERATURAS EN SEPTIEMBRE DE 2018.**
 - Mapa 4: Temperaturas medias.
 - Tabla 4: Temperaturas medias a nivel regional y lugar que ocupa el año actual.
 - Mapa 5: Desviación de las temperaturas medias respecto a la media (periodo 1971 – 2000), en grados centígrados.
 - Mapa 6: Desviación de las temperaturas medias respecto a la media (periodo 1971 – 2000), en tanto por ciento.
 - Tabla 5: Temperaturas medias y desviaciones respecto a la media (periodo 1971 – 2000) por provincias y por región.
 - Tabla 6: Temperaturas medias y desviaciones respecto a la media (periodo 1971 – 2000) por grandes cuencas.

- **PRECIPITACIONES EN EL AÑO HIDRO-METEOROLÓGICO (DEL 01/09/18 al 30/09/18).**
 - Mapa 7: Precipitaciones totales acumuladas en el año hidro-meteorológico.
 - Gráfico 1: Evolución de las precipitaciones en el año hidro-meteorológico.
 - Gráfico 2: Evolución de las precipitaciones acumuladas en el año hidro-meteorológico.
 - Tabla 7: Precipitaciones totales acumuladas y desviaciones respecto a la media (periodo 1971 – 2000) en el año hidro-meteorológico por provincias y por región.
 - Mapa 8: Desviación de las precipitaciones totales respecto a la media (periodo 1971 – 2000) en el año hidro-meteorológico, en milímetros.
 - Mapa 9: Desviación de las precipitaciones totales respecto a la media (periodo 1971 – 2000) en el año hidro-meteorológico, en tanto por ciento.
 - Tabla 8: Precipitaciones totales y desviaciones respecto a la media (periodo 1971 – 2000) en el año hidro-meteorológico por grandes cuencas.

- **PRECIPITACIONES ACUMULADAS EN EL AÑO NATURAL (DEL 01/01/18 al 30/09/18).**
 - Mapa 10: Precipitaciones totales acumuladas en el año natural.
 - Gráfico 3: Evolución de las precipitaciones en el año natural.
 - Gráfico 4: Evolución de las precipitaciones acumuladas en el año natural.



- Tabla 9: Precipitaciones totales acumuladas y desviaciones respecto a la media (periodo 1971 – 2000) en el año natural por provincias y por región.
 - Mapa 11: Desviación de las precipitaciones totales respecto a la media (periodo 1971 – 2000) en el año natural, en milímetros.
 - Mapa 12: Desviación de las precipitaciones totales respecto a la media (periodo 1971 – 2000) en el año natural, en tanto por ciento.
 - Tabla 10: Precipitaciones totales y desviaciones respecto a la media (periodo 1971 – 2000) en el año natural por grandes cuencas.
- **TEMPERATURAS EN EL AÑO HIDRO-METEOROLÓGICO (DEL 01/09/18 al 30/09/18).**
- Mapa 13: Temperaturas medias en el año hidro-meteorológico.
 - Gráfico 5: Evolución de las temperaturas medias en el año hidro-meteorológico.
 - Gráfico 6: Evolución de las temperaturas medias acumuladas en el año hidro-meteorológico.
 - Tabla 11: Temperaturas medias y desviaciones respecto a la media (periodo 1971 – 2000) en el año hidro-meteorológico por provincias y por región.
 - Mapa 14: Desviación de las temperaturas medias respecto a la media (periodo 1971 – 2000) en el año hidro-meteorológico.
 - Tabla 12: Temperaturas medias y desviaciones respecto a la media (periodo 1971 – 2000) en el año hidro-meteorológico por grandes cuencas.
- **TEMPERATURAS EN EL AÑO NATURAL (DEL 01/01/18 al 30/09/18).**
- Mapa 15: Temperaturas medias en el año natural.
 - Gráfico 7: Evolución de las temperaturas medias en el año natural.
 - Gráfico 8: Evolución de las temperaturas medias acumuladas en el año natural.
 - Tabla 13: Temperaturas medias y desviaciones respecto a la media (periodo 1971 – 2000) en el año natural por provincias y por región.
 - Mapa 16: Desviación de las temperaturas medias respecto a la media (periodo 1971 – 2000) en el año natural.
 - Tabla 14: Temperaturas medias y desviaciones respecto a la media (periodo 1971 – 2000) en el año natural por grandes cuencas.
- **INDICADORES DE SEGUIMIENTO DE LA SEQUÍA (SEPTIEMBRE 2018).**
- Gráfico 9: Índice Estandarizado de Sequía Pluviométrica.
 - Gráfico 10: Índice Estandarizado de Sequía Pluviométrica. Detalle de los últimos cinco años.
 - Mapa 17: Índice Estandarizado de Sequía Pluviométrica.
 - Mapa 18: Intensidad del déficit pluviométrico.
 - Tabla 15: Probabilidad de entrar en situación de sequía a nivel regional.



PRECIPITACIONES EN SEPTIEMBRE DE 2018.

Mapa 1: Precipitaciones totales.

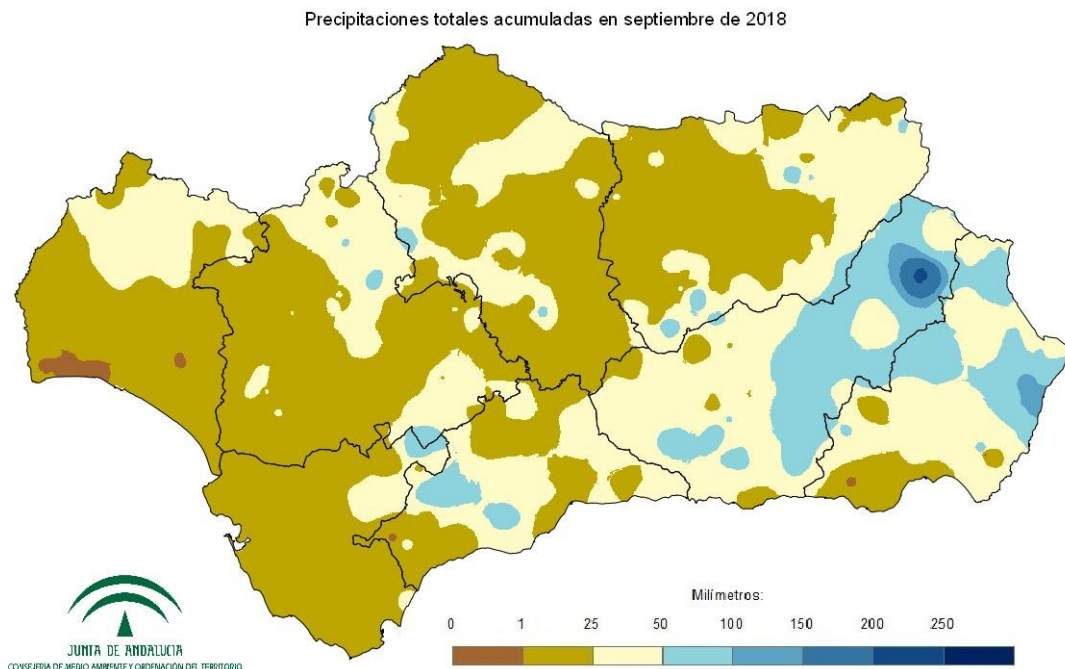


Tabla 1: Precipitaciones totales a nivel regional y lugar que ocupa el año actual.

RANKING	AGNO	PRECIPITACIÓN (MM)	CARÁCTER DEL MES
1	1965	85,7	EXTREMADAMENTE HÚMEDO
2	1997	80,2	MUY HÚMEDO
16	1998	44,8	HÚMEDO
28	2018	28,1	HÚMEDO
38	1987	17,1	NORMAL
46	1971	11,6	SECO
58	1977	5,7	MUY SECO
68	2017	0,7	EXTREMADAMENTE SECO
69	1970	0,2	EXTREMADAMENTE SECO

Extremadamente húmedo: Las precipitaciones sobrepasan el valor máximo registrado en el periodo de referencia 1971 – 2000.

Muy húmedo: $f < 20\%$. Las precipitaciones se encuentran en el intervalo correspondiente al 20% de los años más húmedos.

Húmedo: $20\% \leq f < 40\%$.

Normal: $40\% \leq 60\%$. Las precipitaciones registradas se sitúan alrededor de la mediana.

Seco: $60\% \leq f < 80\%$

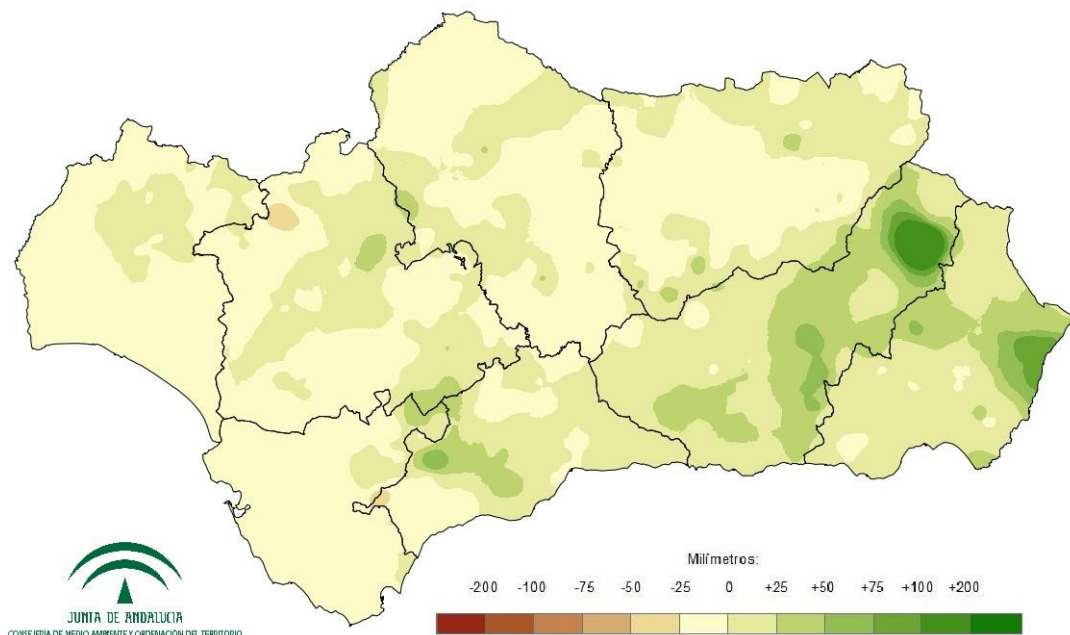
Muy seco: $f \geq 80\%$.

Extremadamente seco: Las precipitaciones no alcanzan el valor mínimo registrado en el periodo de referencia 1971 – 2000.



Mapa 2: Desviación de las precipitaciones totales respecto a la media (periodo 1971 – 2000), en milímetros.

Desviación de las precipitaciones totales mensuales en septiembre de 2018 respecto a la media del periodo 1971 - 2000



Mapa 3: Desviación de las precipitaciones totales respecto a la media (periodo 1971 – 2000), en tanto por ciento.

Desviación de las precipitaciones totales mensuales en septiembre de 2018 respecto a la media del periodo 1971 - 2000

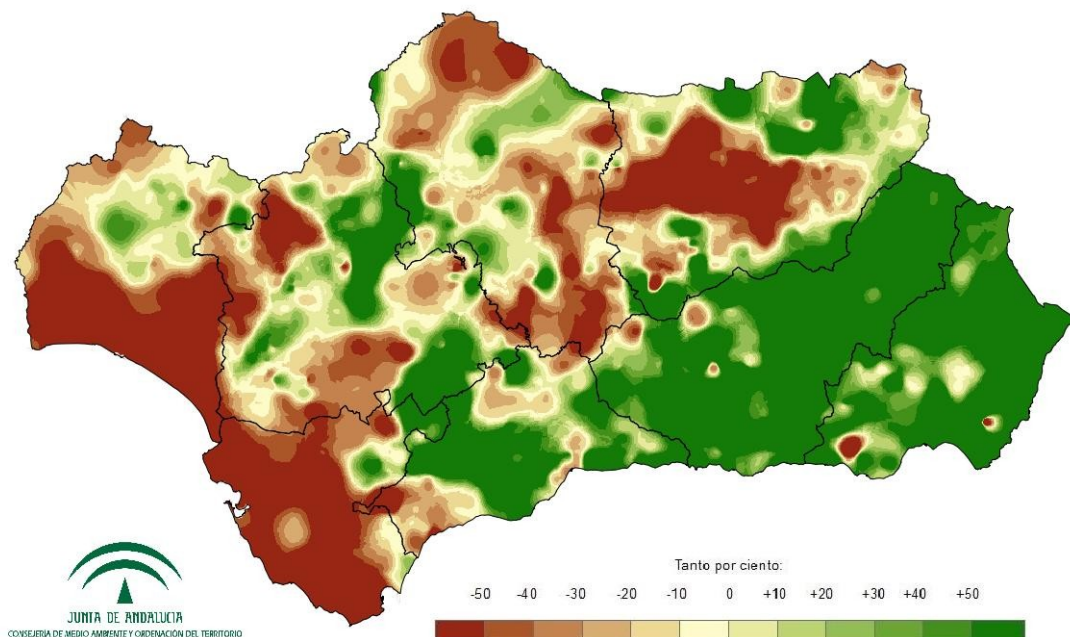


Tabla 2: Precipitaciones totales y desviación respecto a la media (periodo 1971 – 2000) por provincias y por región.

PROVINCIA / REGION	PRECIPITACION (MM)	MEDIA 1971 - 2000 (MM)	ANOMALÍA (MM)	PORCENTAJE RESPECTO A LA MEDIA (%)
ANDALUCÍA	28,1	23,3	4,8	120,8
ALMERÍA	43,7	21,6	22,1	202,6
CÁDIZ	13,6	23,4	-9,8	58,2
CÓRDOBA	21,2	24,3	-3,0	87,5
GRANADA	52,3	22,5	29,8	232,9
HUELVA	16,7	25,5	-8,8	65,6
JAÉN	24,3	24,5	-0,2	99,2
MÁLAGA	29,5	21,5	8,0	137,4
SEVILLA	22,2	22,1	0,1	100,3

Tabla 3: Precipitaciones totales y desviación respecto a la media (periodo 1971 – 2000) por grandes cuencas.

CUENCA / REGION	PRECIPITACION (MM)	MEDIA 1971 - 2000 (MM)	ANOMALÍA (MM)	PORCENTAJE RESPECTO A LA MEDIA (%)
ANDALUCÍA	28,1	23,3	4,8	120,8
GUADALQUIVIR	28,1	23,2	5,0	121,4
MEDITERRÁNEA	36,4	21,0	15,4	173,4
ATLÁNTICA - CÁDIZ	15,1	23,6	-8,5	64,1
ATLÁNTICA - HUELVA	16,4	24,5	-8,1	66,8



TEMPERATURAS EN SEPTIEMBRE DE 2018.

Mapa 4: Temperaturas medias.

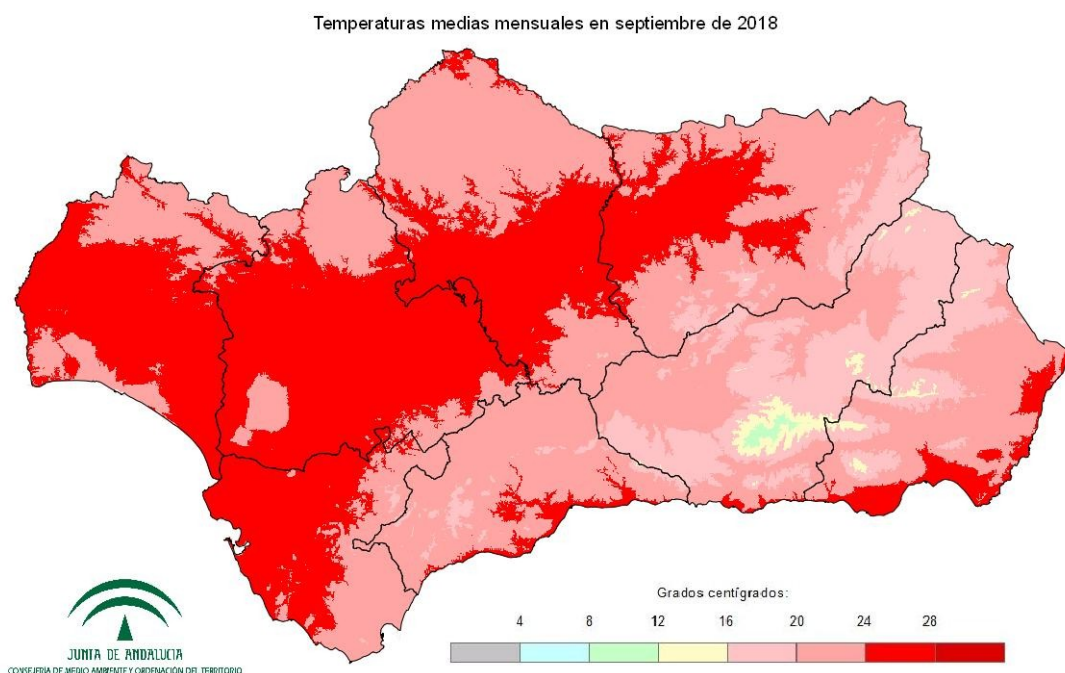


Tabla 4: Temperaturas medias a nivel regional y lugar que ocupa el año actual.

RANKING	AGNO	SERIE_PROMEDIO	CARÁCTER
1	1964	25,1	EXTREMADAMENTE CÁLIDO
2	1983	24,4	MUY CÁLIDO
12	1991	23,2	CÁLIDO
21	2018	22,8	CÁLIDO
29	2012	22,3	NORMAL
33	2017	22,2	NORMAL
44	1951	21,8	FRÍO
60	1975	20,3	MUY FRÍO
68	1969	19,0	EXTREMADAMENTE FRÍO

Extremadamente cálido: Las temperaturas sobrepasan el valor máximo registrado en el periodo de referencia 1971 – 2000.

Muy cálido: $f < 20\%$. Las temperaturas se encuentran en el intervalo correspondiente al 20% de los años más cálidos.

Cálido: $20\% \leq f < 40\%$.

Normal: $40\% \leq f < 60\%$. Las temperaturas registradas se sitúan alrededor de la mediana.

Frío: $60\% \leq f < 80\%$

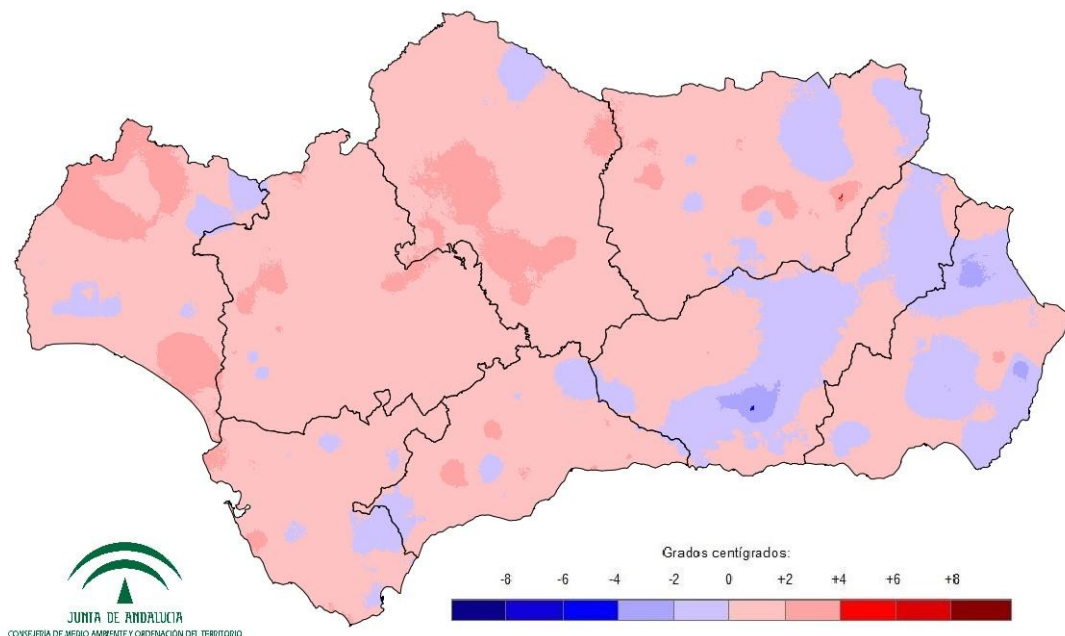
Muy frío: $f \geq 80\%$.

Extremadamente frío: Las temperaturas no alcanzan el valor mínimo registrado en el periodo de referencia 1971 – 2000.



Mapa 5: Desviación de las temperaturas medias respecto a la media (periodo 1971 – 2000), en grados centígrados.

Desviación de las temperaturas medias mensuales en septiembre de 2018 respecto a la media del periodo 1971 - 2000



Mapa 6: Desviación de las temperaturas medias respecto a la media (periodo 1971 – 2000), en tanto por ciento.

Desviación de las temperaturas medias mensuales en septiembre de 2018 respecto a la media del periodo 1971 - 2000

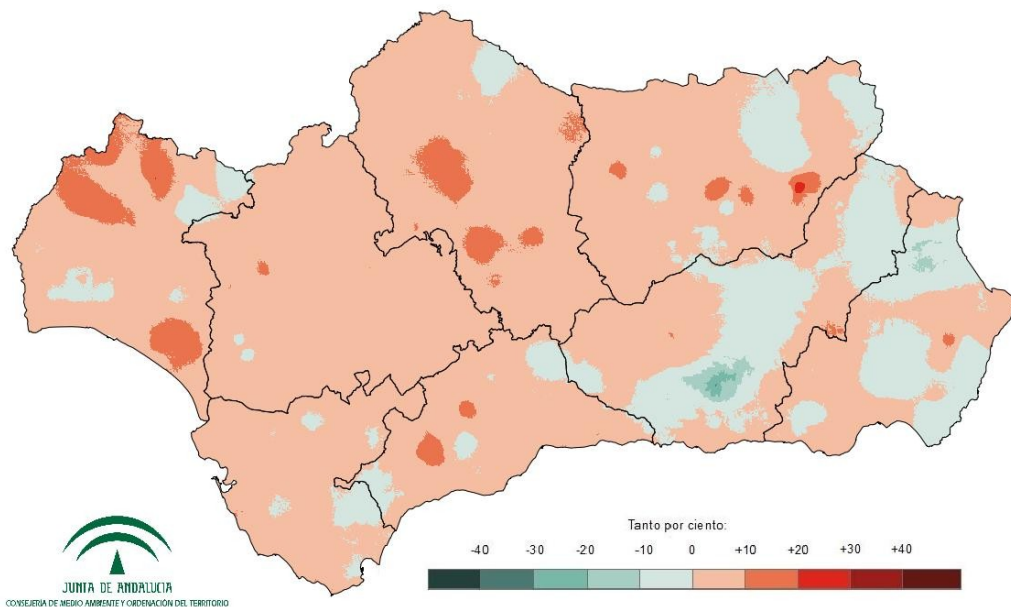


Tabla 5: Temperaturas medias y desviaciones respecto a la media (periodo 1971 – 2000) por provincias y por región.

PROVINCIA / REGION	TEMPERATURA (°C)	MEDIA 1971 - 2000 (°C)	DESVIACIÓN (°C)
ANDALUCÍA	22,8	22,0	0,8
ALMERÍA	21,4	21,4	0,0
CÁDIZ	23,9	23,0	0,9
CÓRDOBA	23,9	22,6	1,4
GRANADA	19,5	19,4	0,0
HUELVA	24,3	23,1	1,2
JAÉN	22,6	21,8	0,8
MÁLAGA	22,4	21,5	0,9
SEVILLA	24,6	23,4	1,2

Tabla 6: Temperaturas medias y desviaciones respecto a la media (periodo 1971 – 2000) por grandes cuencas.

CUENCA / REGION	TEMPERATURA (°C)	MEDIA 1971 - 2000 (°C)	DESVIACIÓN (°C)
ANDALUCÍA	22,8	22,0	0,8
GUADALQUIVIR	23,0	22,0	1,0
MEDITERRÁNEA	21,6	21,3	0,3
ATLÁNTICA - CÁDIZ	24,0	23,0	1,0
ATLÁNTICA - HUELVA	24,4	23,4	0,9



PRECIPITACIONES EN EL AÑO HIDRO-METEOROLÓGICO (DEL 01/09/18 al 30/09/18).

Mapa 7: Precipitaciones totales acumuladas en el año hidro-meteorológico.

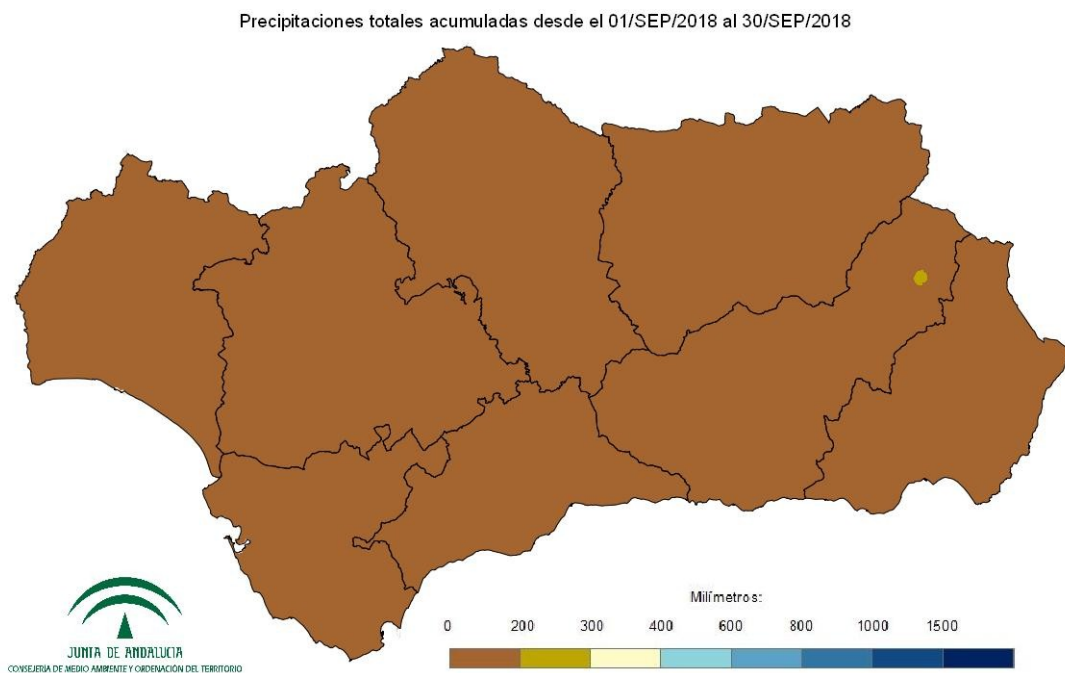


Gráfico 1: Evolución de las precipitaciones en el año hidro-meteorológico.

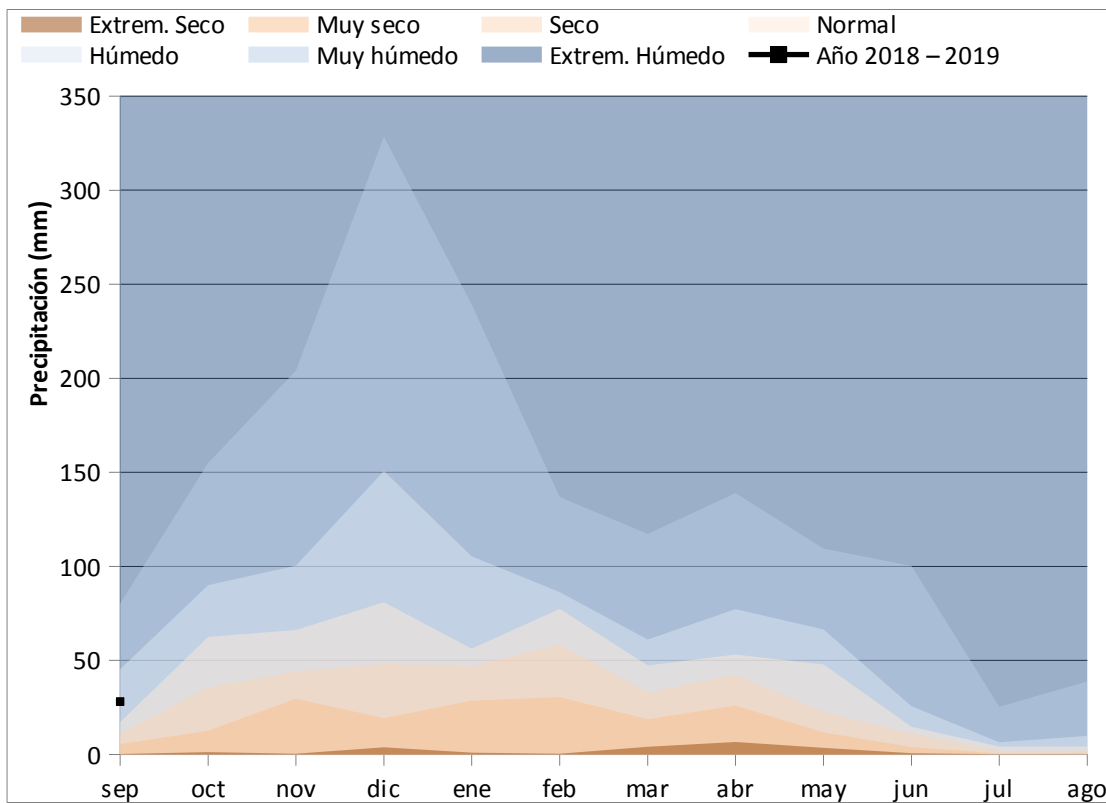


Gráfico 2: Evolución de las precipitaciones acumuladas en el año hidro-meteorológico.

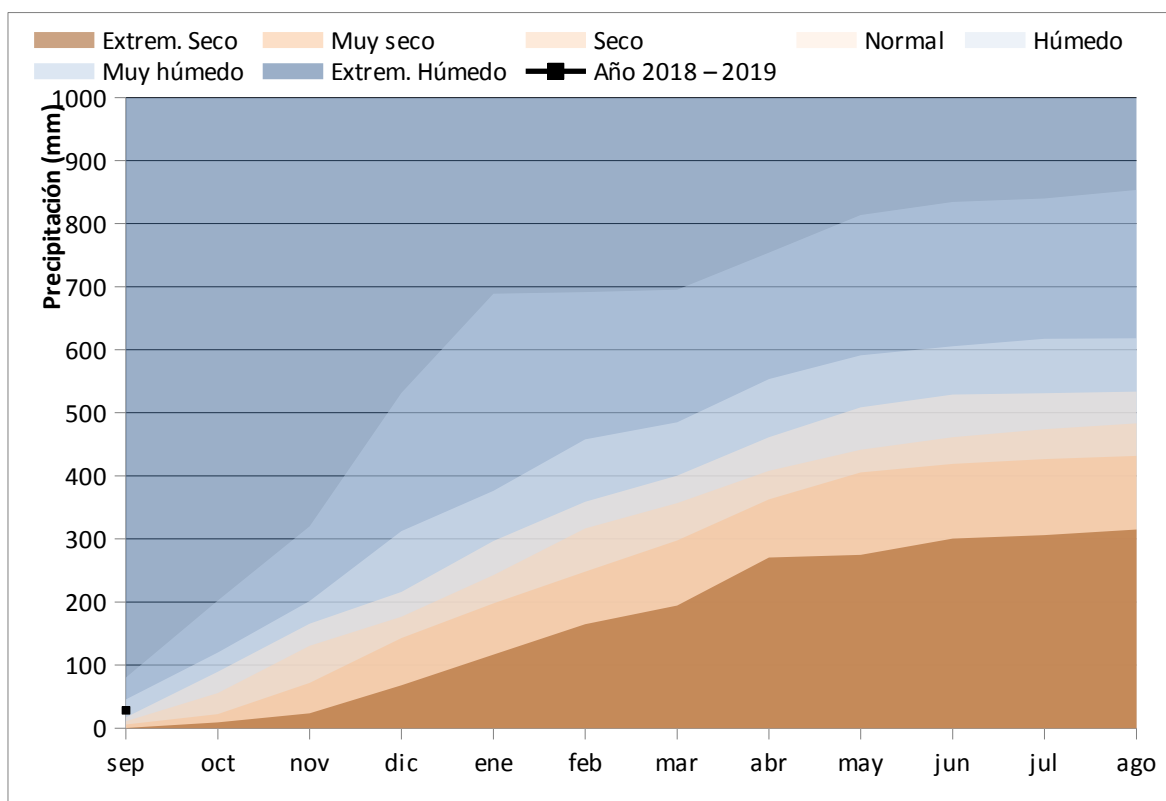


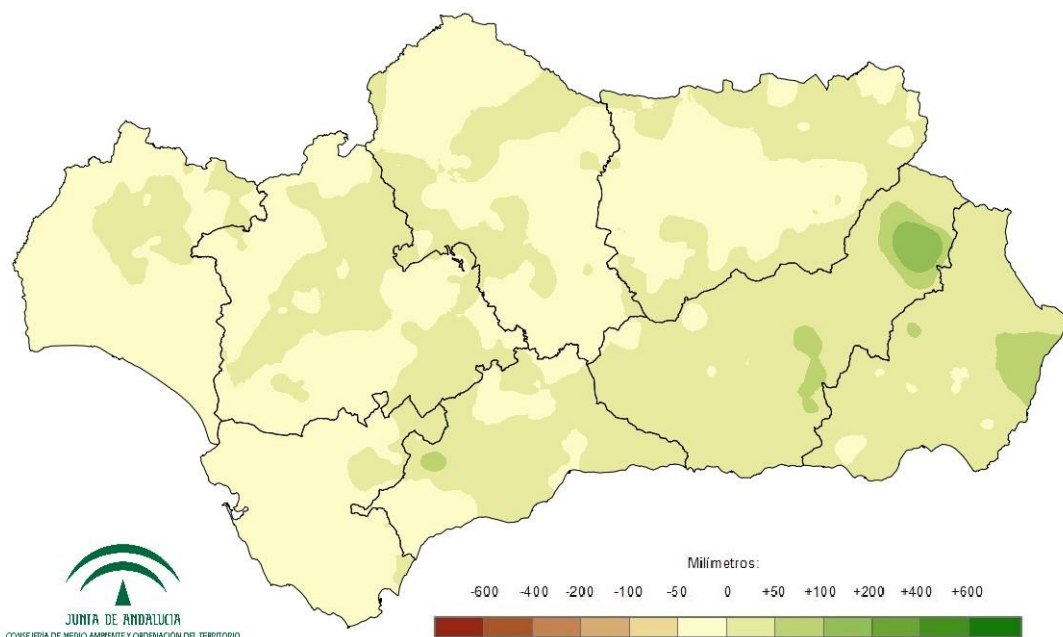
Tabla 7: Precipitaciones totales acumuladas y desviaciones respecto a la media (periodo 1971 – 2000) en el año hidro-meteorológico por provincias y por región.

PROVINCIA / REGION	PRECIPITACION (MM)	MEDIA 1971 - 2000 (MM)	ANOMALÍA (MM)	PORCENTAJE RESPECTO A LA MEDIA (%)
ANDALUCÍA	28,1	23,3	4,8	120,8
ALMERÍA	43,7	21,6	22,1	202,6
CÁDIZ	13,6	23,4	-9,8	58,2
CÓRDOBA	21,2	24,3	-3,0	87,5
GRANADA	52,3	22,5	29,8	232,9
HUELVA	16,7	25,5	-8,8	65,6
JAÉN	24,3	24,5	-0,2	99,2
MÁLAGA	29,5	21,5	8,0	137,4
SEVILLA	22,2	22,1	0,1	100,3



Mapa 8: Desviación de las precipitaciones totales respecto a la media (periodo 1971 – 2000) en el año hidro-meteorológico, en milímetros.

Desviación de las precipitaciones totales desde el 01/SEP/2018 al 30/SEP/2018 respecto a la media 1971 - 2000



Mapa 9: Desviación de las precipitaciones totales respecto a la media (periodo 1971 – 2000) en el año hidro-meteorológico, en tanto por ciento.

Desviación de las precipitaciones totales desde el 01/SEP/2018 al 30/SEP/2018 respecto a la media 1971 - 2000

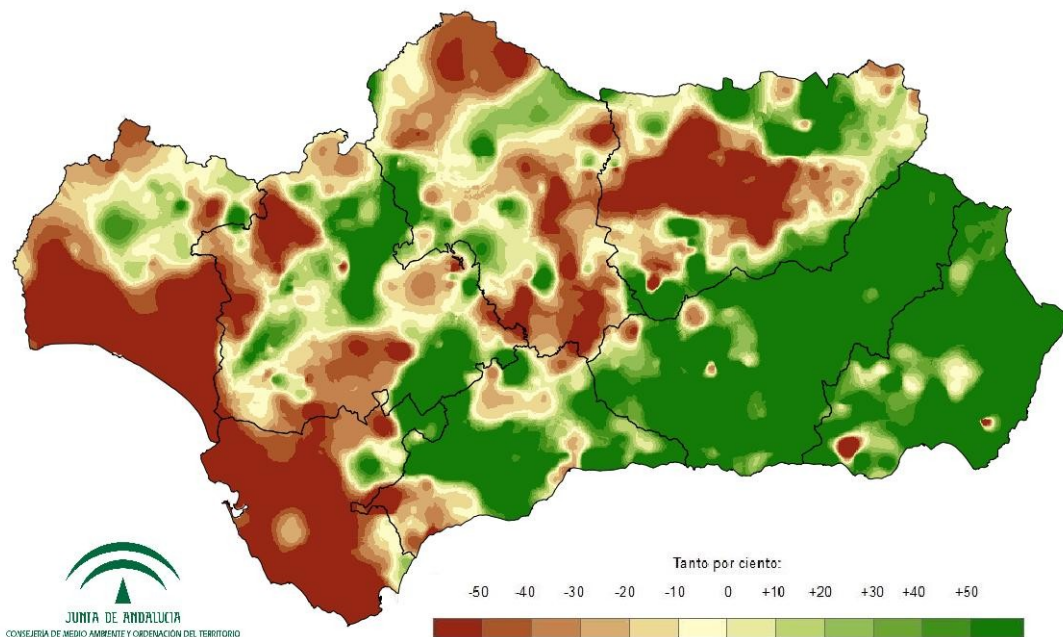


Tabla 8: Precipitaciones totales y desviaciones respecto a la media (periodo 1971 – 2000) en el año hidro-meteorológico por grandes cuencas.

CUENCA / REGION	PRECIPITACION (MM)	MEDIA 1971 - 2000 (MM)	ANOMALÍA (MM)	PORCENTAJE RESPECTO A LA MEDIA (%)
ANDALUCÍA	28,1	23,3	4,8	120,8
GUADALQUIVIR	28,1	23,2	5,0	121,4
MEDITERRÁNEA	36,4	21,0	15,4	173,4
ATLÁNTICA - CÁDIZ	15,1	23,6	-8,5	64,1
ATLÁNTICA - HUELVA	16,4	24,5	-8,1	66,8



PRECIPITACIONES ACUMULADAS EN EL AÑO NATURAL (DEL 01/01/18 al 30/09/18).

Mapa 10: Precipitaciones totales acumuladas en el año natural.

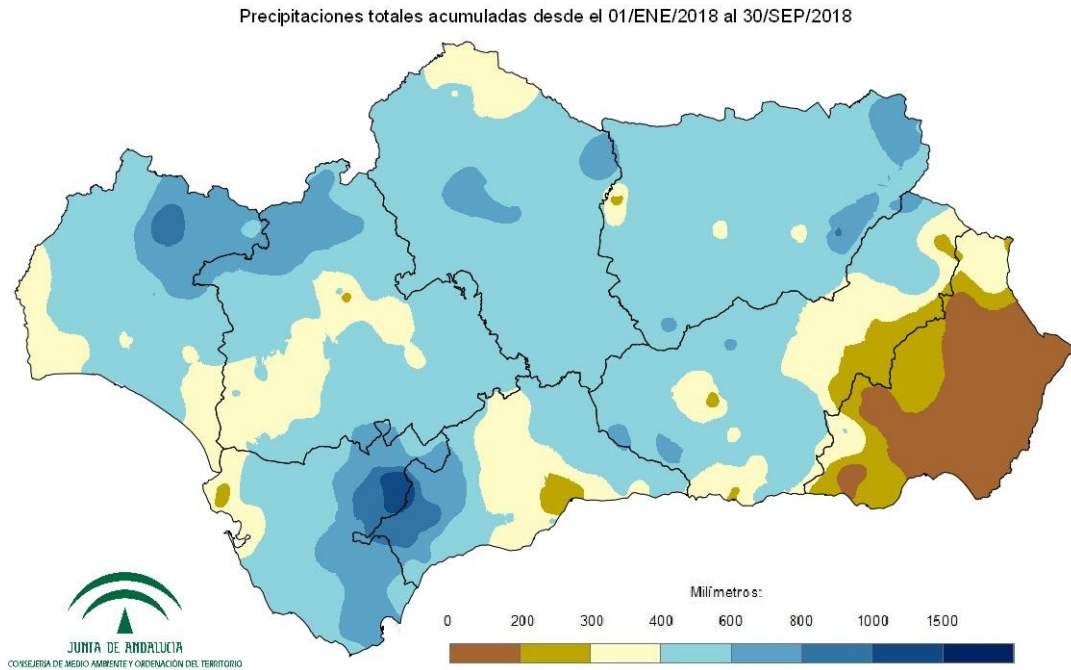


Gráfico 3: Evolución de las precipitaciones en el año natural.

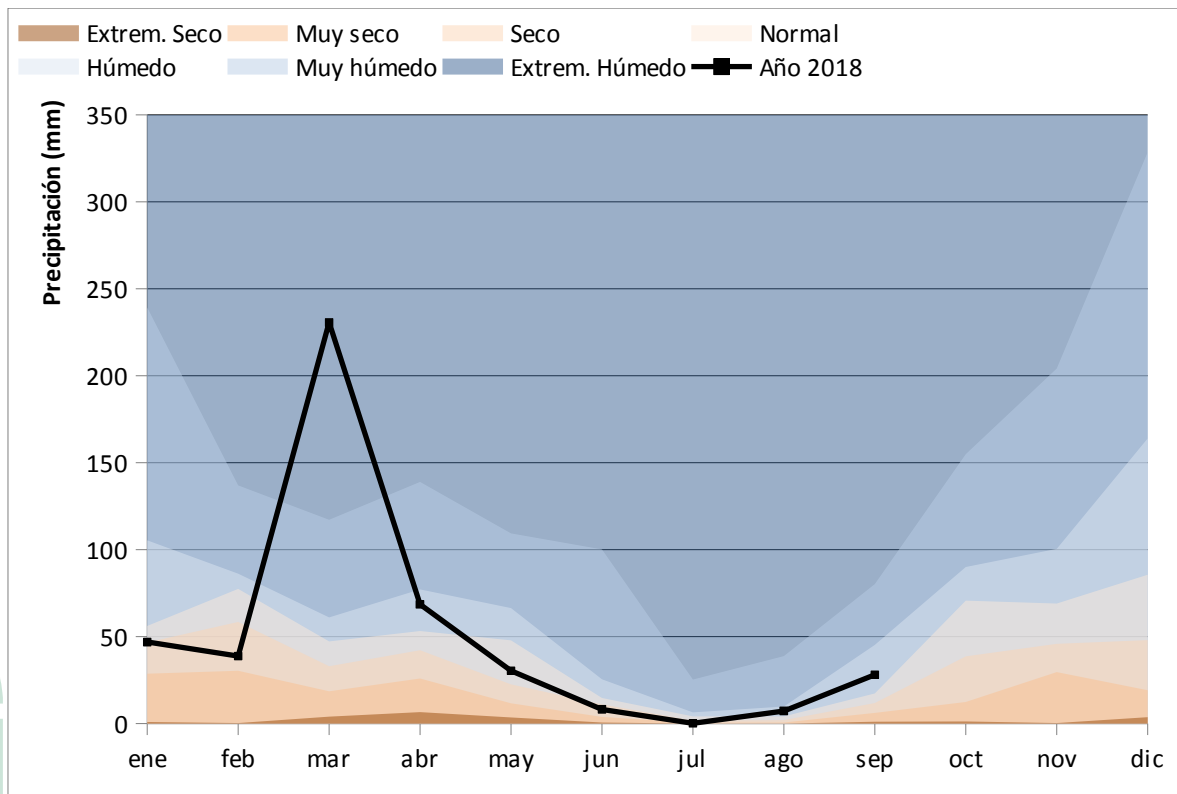


Gráfico 4: Evolución de las precipitaciones acumuladas en el año natural.

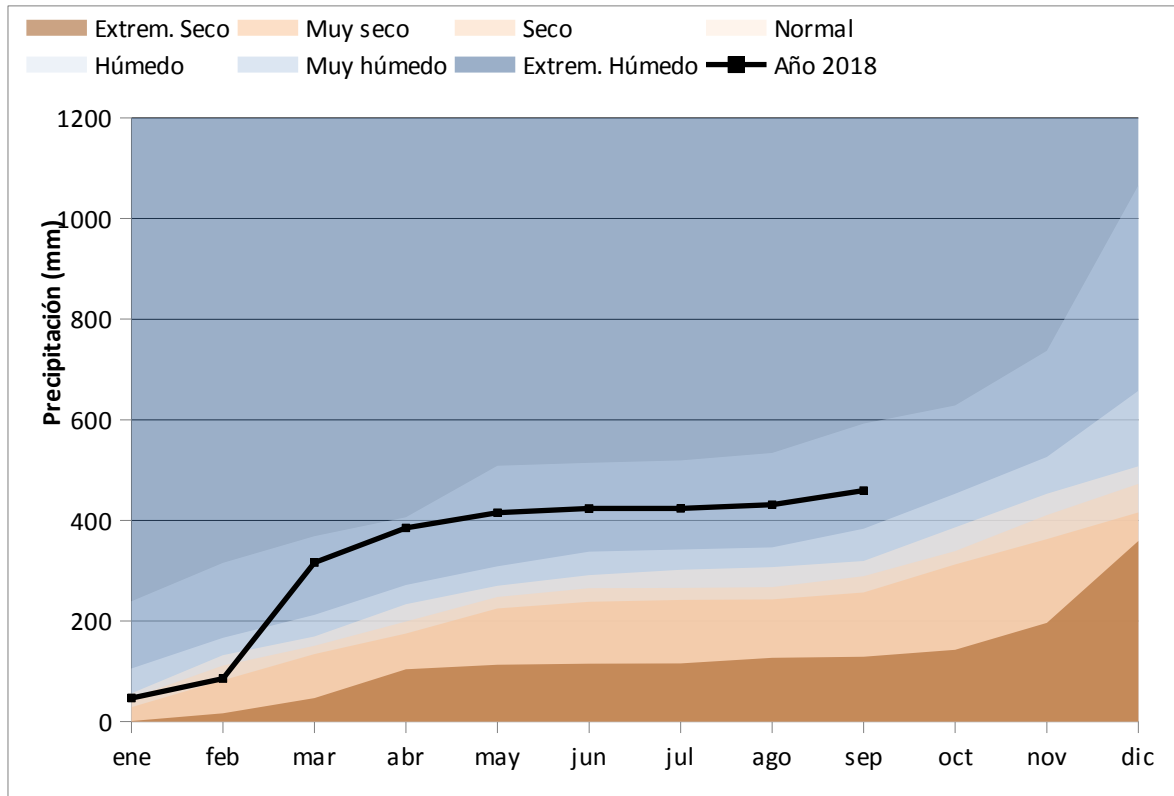


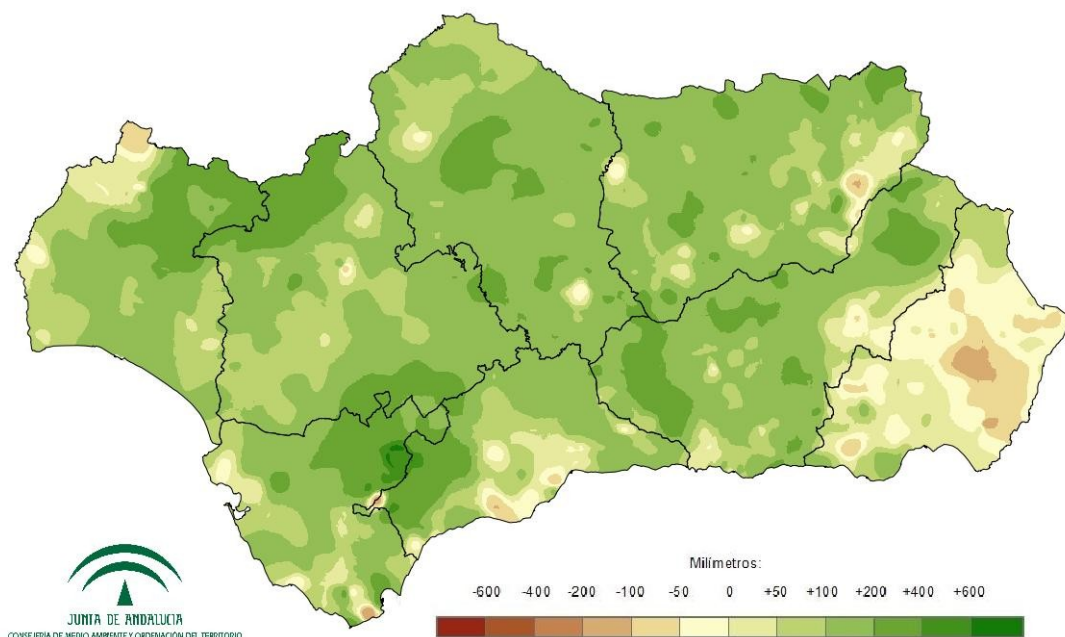
Tabla 9: Precipitaciones totales acumuladas y desviaciones respecto a la media (periodo 1971 – 2000) en el año natural por provincias y por región.

PROVINCIA / REGION	PRECIPITACION (MM)	MEDIA 1971 - 2000 (MM)	DESVIACIÓN (MM)	PORCENTAJE RESPECTO A LA MEDIANA / MEDIA (%)
ANDALUCÍA	459,1	334,0	125,2	137,5
ALMERÍA	189,4	196,7	-7,3	96,3
CÁDIZ	589,1	434,1	155,0	135,7
CÓRDOBA	487,7	342,8	145,0	142,3
GRANADA	433,1	288,7	144,4	150,0
HUELVA	500,6	371,2	129,4	134,9
JAÉN	495,8	367,3	128,5	135,0
MÁLAGA	487,1	360,0	127,1	135,3
SEVILLA	474,4	326,3	148,0	145,4



Mapa 11: Desviación de las precipitaciones totales respecto a la media (periodo 1971 – 2000) en el año natural, en milímetros.

Desviación de las precipitaciones totales desde el 01/ENE/2018 al 30/SEP/2018 respecto a la media 1971 - 2000



Mapa 12: Desviación de las precipitaciones totales respecto a la media (periodo 1971 – 2000) en el año natural, en tanto por ciento.

Desviación de las precipitaciones totales desde el 01/ENE/2018 al 30/SEP/2018 respecto a la media 1971 - 2000

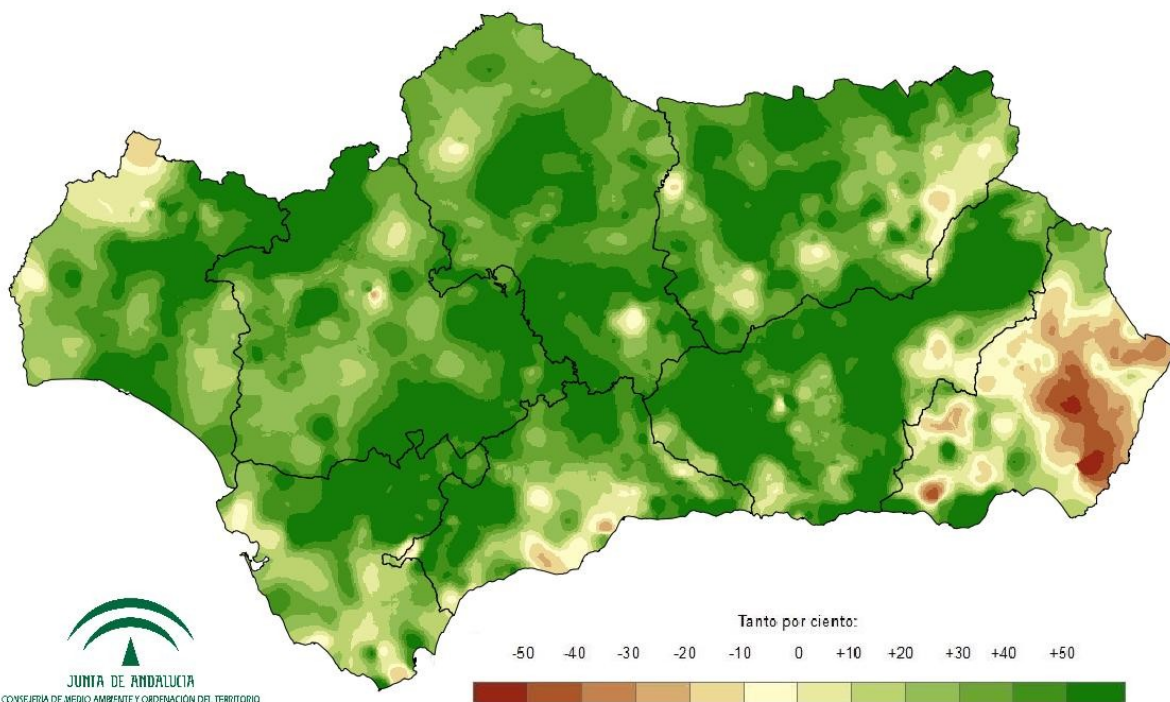


Tabla 10: Precipitaciones totales y desviaciones respecto a la media (periodo 1971 – 2000) en el año natural por grandes cuencas.

CUENCA / REGION	PRECIPITACION (MM)	MEDIA 1971 - 2000 (MM)	DESVIACIÓN (MM)	PORCENTAJE RESPECTO A LA MEDIANA / MEDIA (%)
ANDALUCÍA	459,1	334,0	125,2	137,5
GUADALQUIVIR	476,8	331,6	145,2	143,8
MEDITERRÁNEA	358,4	294,7	63,7	121,6
ATLÁNTICA - CÁDIZ	591,2	420,1	171,0	140,7
ATLÁNTICA - HUELVA	525,9	363,7	162,1	144,6



TEMPERATURAS EN EL AÑO HIDRO-METEOROLÓGICO (DEL 01/09/18 al 30/09/18).

Mapa 13: Temperaturas medias en el año hidro-meteorológico.

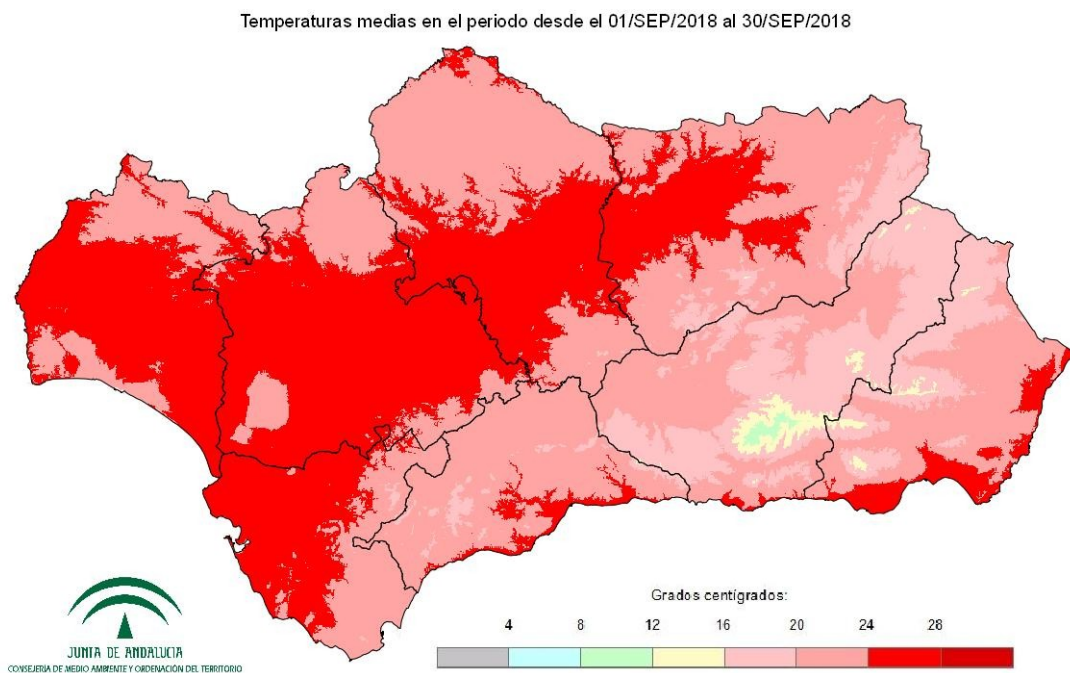


Gráfico 5: Evolución de las temperaturas medias en el año hidro-meteorológico.

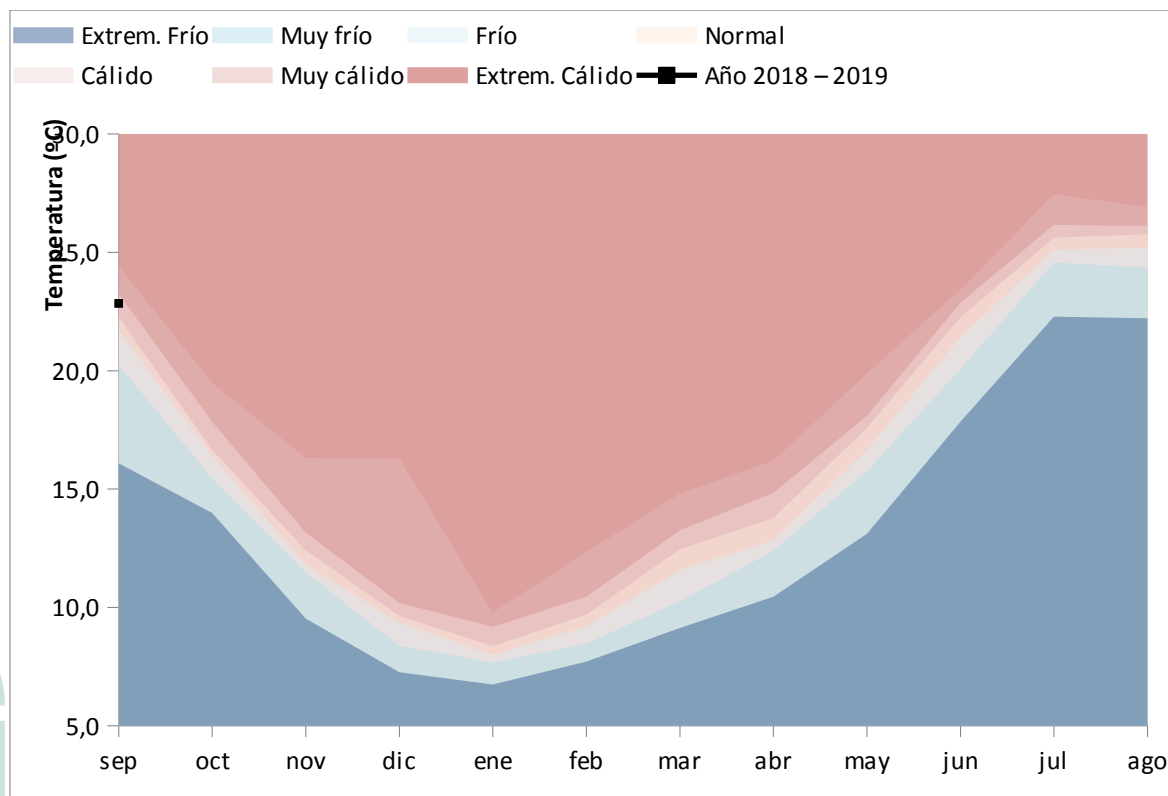


Gráfico 6: Evolución de las temperaturas medias acumuladas en el año hidro-meteorológico.

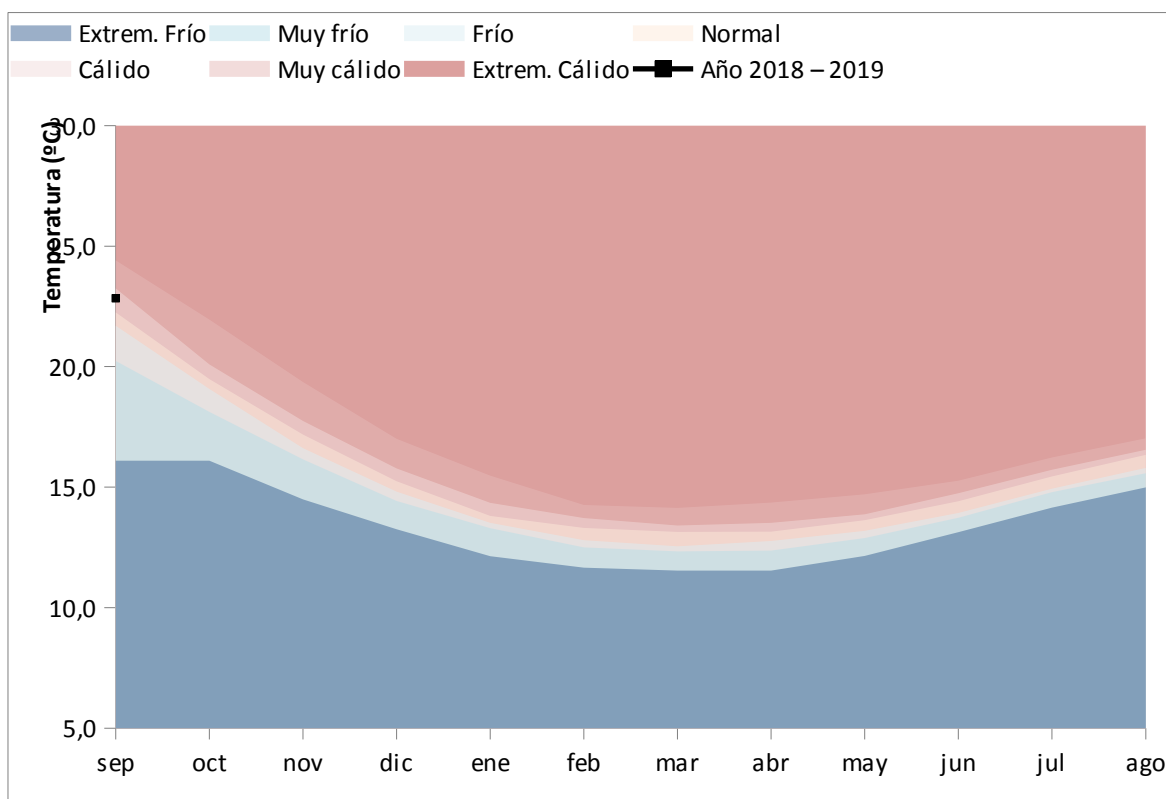


Tabla 11: Temperaturas medias y desviaciones respecto a la media (periodo 1971 – 2000) en el año hidro-meteorológico por provincias y por región.

PROVINCIA / REGION	TEMPERATURA (°C)	MEDIA 1971 - 2000 (°C)	DESVIACIÓN (°C)
ANDALUCÍA	22,8	22,0	0,8
ALMERÍA	21,4	21,4	0,0
CÁDIZ	23,9	23,0	0,9
CÓRDOBA	23,9	22,6	1,4
GRANADA	19,5	19,4	0,0
HUELVA	24,3	23,1	1,2
JAÉN	22,6	21,8	0,8
MÁLAGA	22,4	21,5	0,9
SEVILLA	24,6	23,4	1,2



Mapa 14: Desviación de las temperaturas medias respecto a la media (periodo 1971 – 2000) en el año hidro-meteorológico.

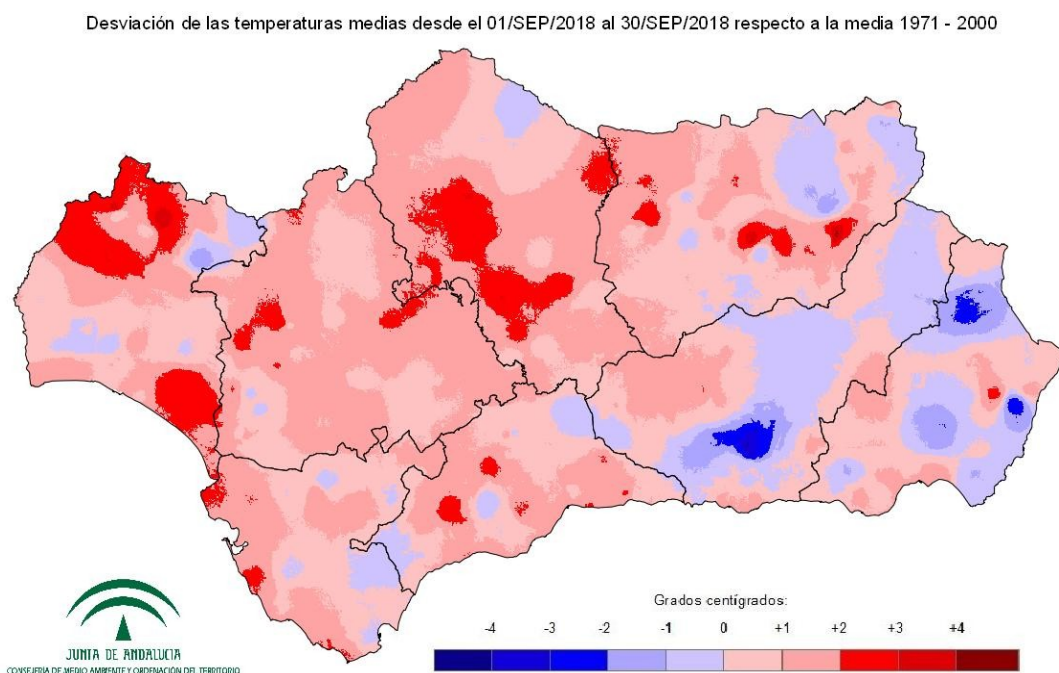


Tabla 12: Temperaturas medias y desviaciones respecto a la media (periodo 1971 – 2000) en el año hidro-meteorológico por grandes cuencas.

CUENCA / REGION	TEMPERATURA (°C)	MEDIA 1971 - 2000 (°C)	DESVIACIÓN (°C)
ANDALUCÍA	22,8	22,0	0,8
GUADALQUIVIR	23,0	22,0	1,0
MEDITERRÁNEA	21,6	21,3	0,3
ATLÁNTICA - CÁDIZ	24,0	23,0	1,0
ATLÁNTICA - HUELVA	24,4	23,4	0,9



TEMPERATURAS EN EL AÑO NATURAL (DEL 01/01/18 al 30/09/18).

Mapa 15: Temperaturas medias en el año natural.

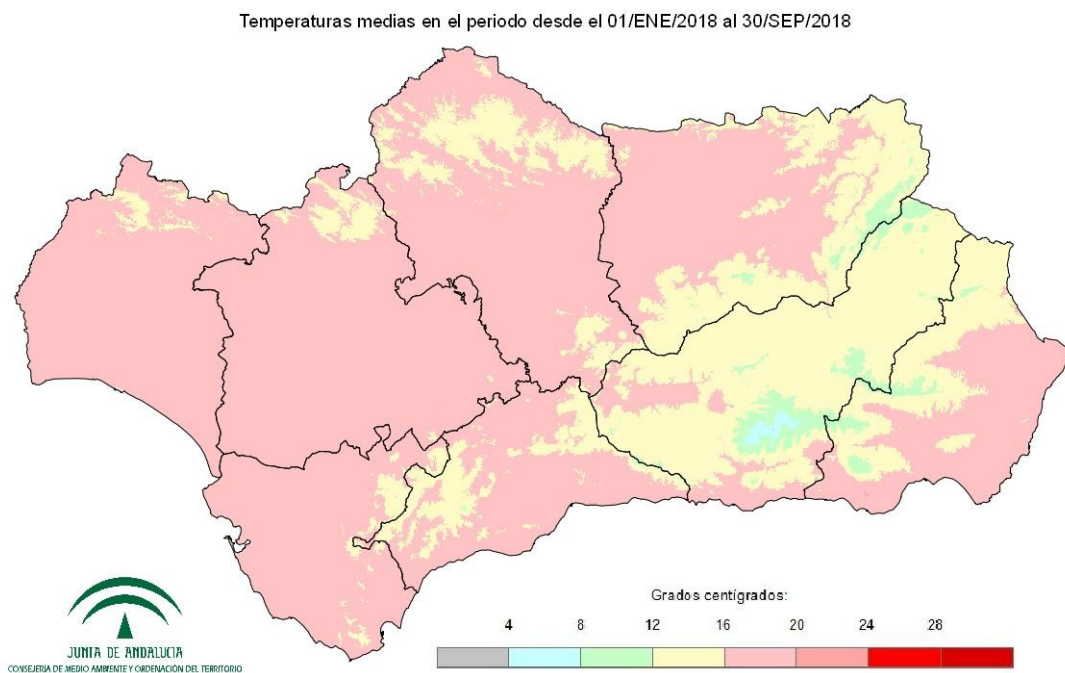


Gráfico 7: Evolución de las temperaturas medias en el año natural.

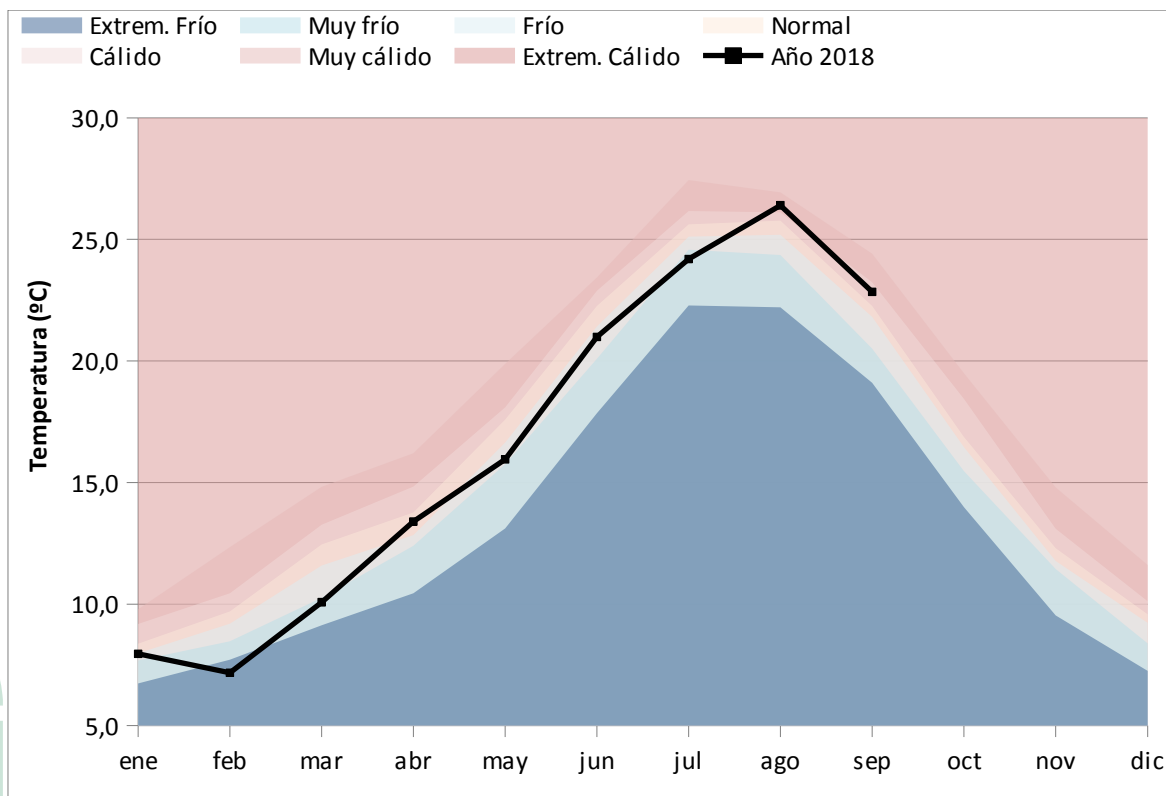


Gráfico 8: Evolución de las temperaturas medias acumuladas en el año natural.

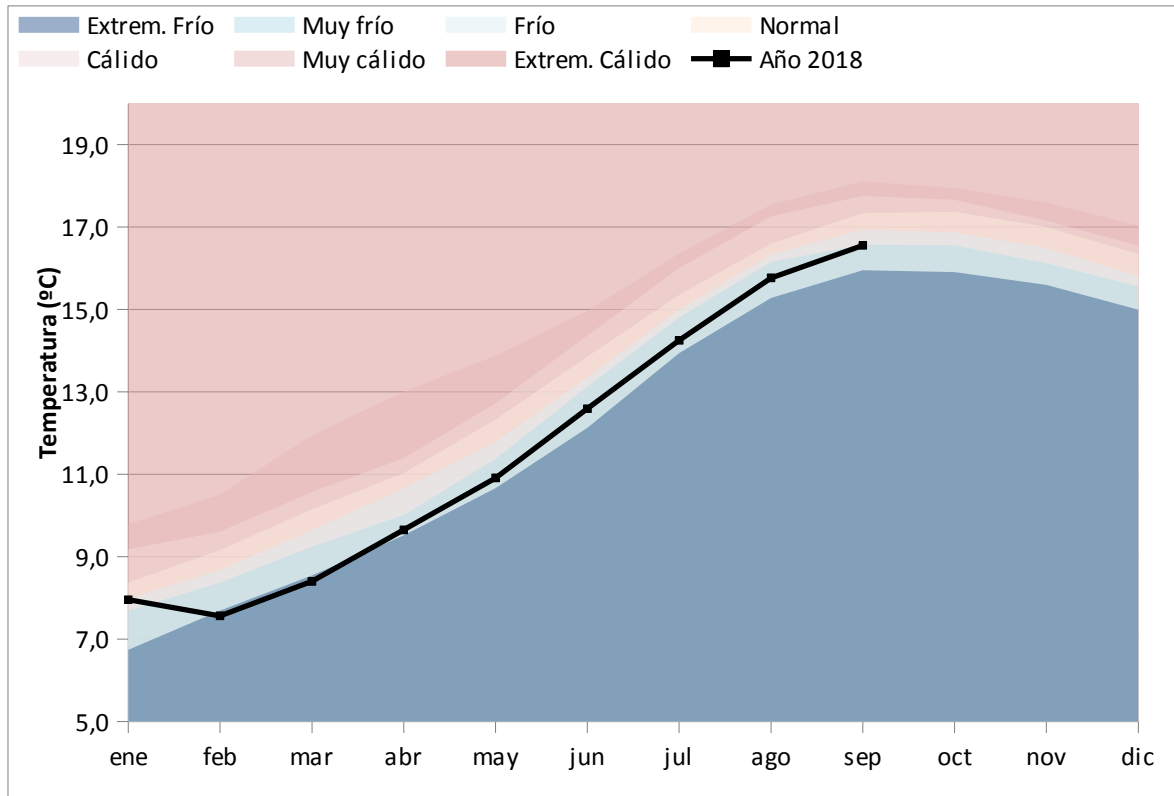


Tabla 13: Temperaturas medias y desviaciones respecto a la media (periodo 1971 – 2000) en el año natural por provincias y por región.

PROVINCIA / REGION	TEMPERATURA (°C)	MEDIA 1971 - 2000 (°C)	DESVIACIÓN (°C)
ANDALUCÍA	16,6	17,2	-0,7
ALMERÍA	16,3	16,9	-0,5
CÁDIZ	17,4	18,3	-0,9
CÓRDOBA	16,9	17,6	-0,6
GRANADA	14,1	14,9	-0,8
HUELVA	17,5	18,2	-0,7
JAÉN	16,0	16,9	-0,8
MÁLAGA	16,9	16,9	0,0
SEVILLA	17,7	18,5	-0,7



Mapa 16: Desviación de las temperaturas medias respecto a la media (periodo 1971 – 2000) en el año natural.

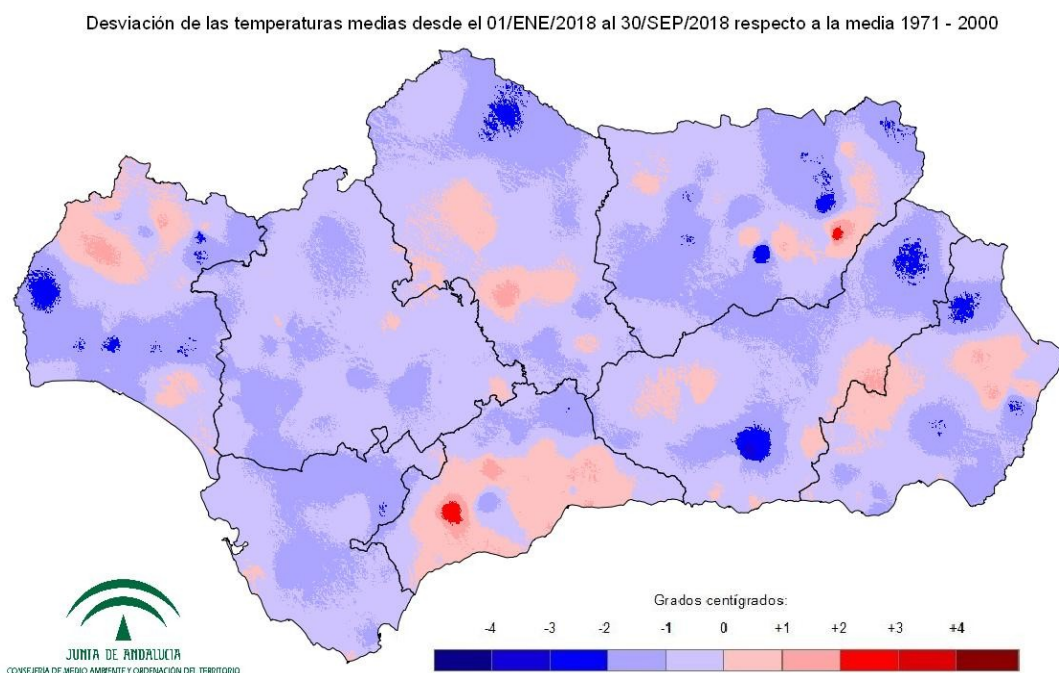


Tabla 14: Temperaturas medias y desviaciones respecto a la media (periodo 1971 – 2000) en el año natural por grandes cuencas.

CUENCA / REGION	TEMPERATURA (°C)	MEDIA 1971 - 2000 (°C)	DESVIACIÓN (°C)
ANDALUCÍA	16,6	17,2	-0,7
GUADALQUIVIR	16,5	17,2	-0,7
MEDITERRÁNEA	16,4	16,8	-0,4
ATLÁNTICA - CÁDIZ	17,4	18,3	-0,9
ATLÁNTICA - HUELVA	17,7	18,6	-0,9



INDICADORES DE SEGUIMIENTO DE LA SEQUÍA (SEPTIEMBRE 2018).

Gráfico 9: Índice Estandarizado de Sequía Pluviométrica.

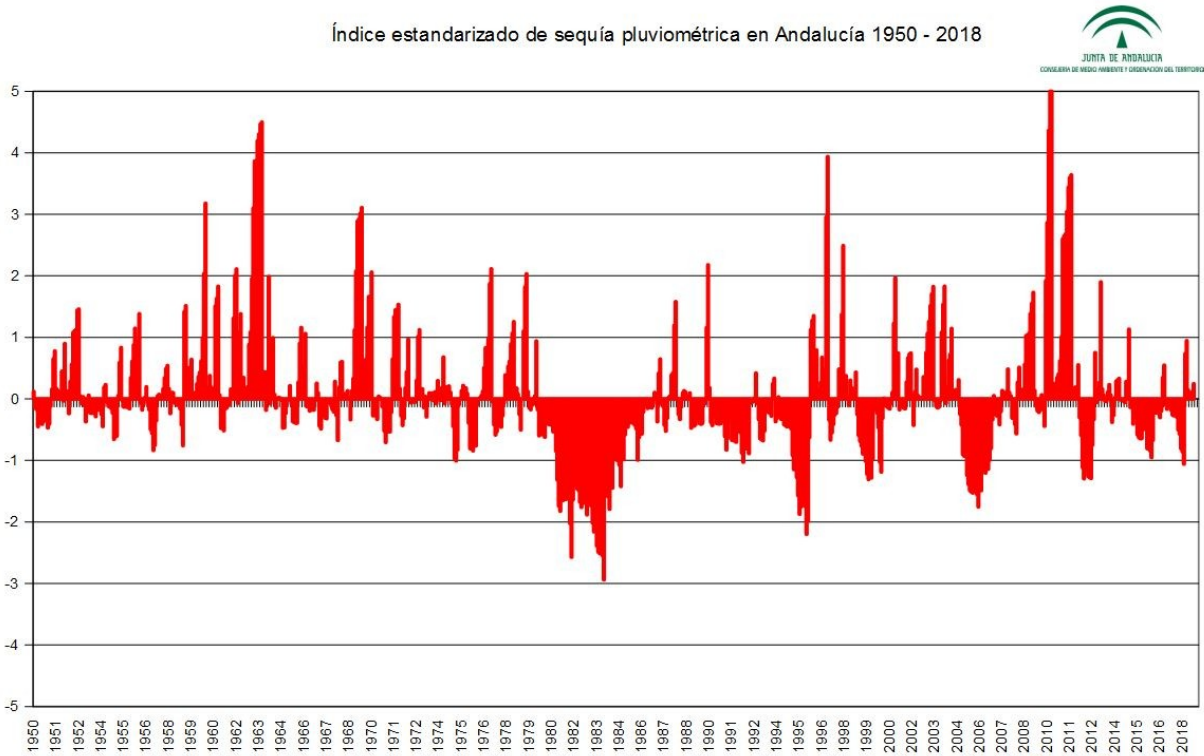
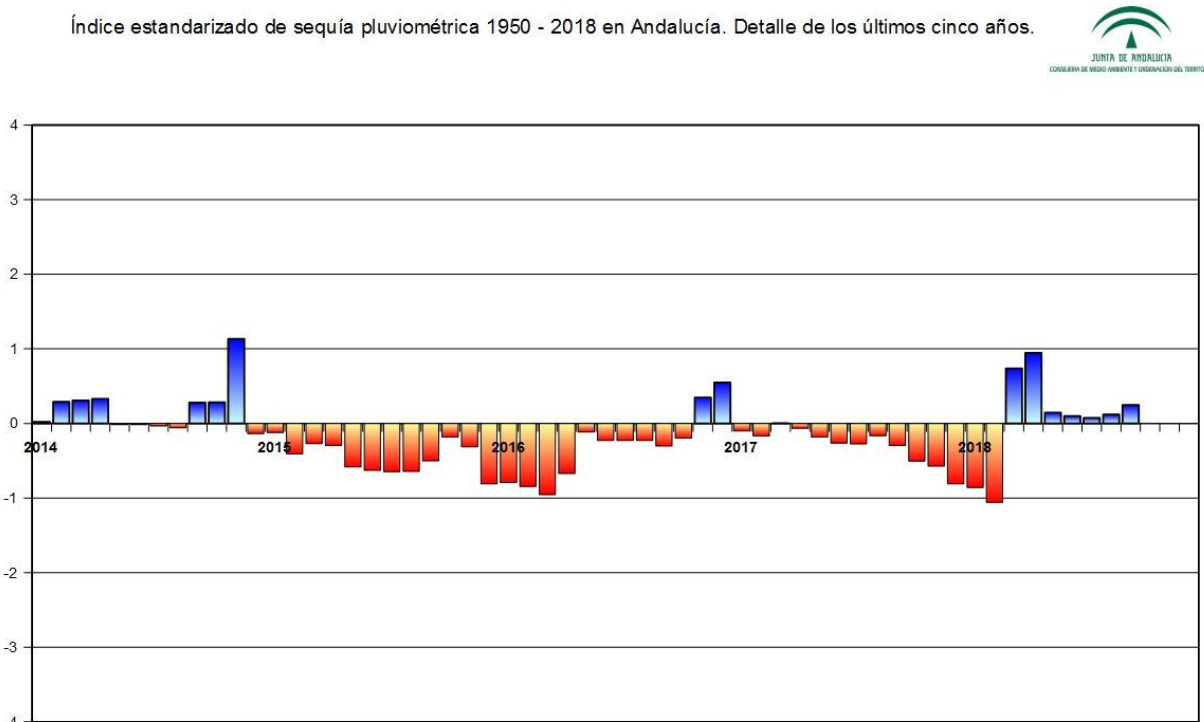


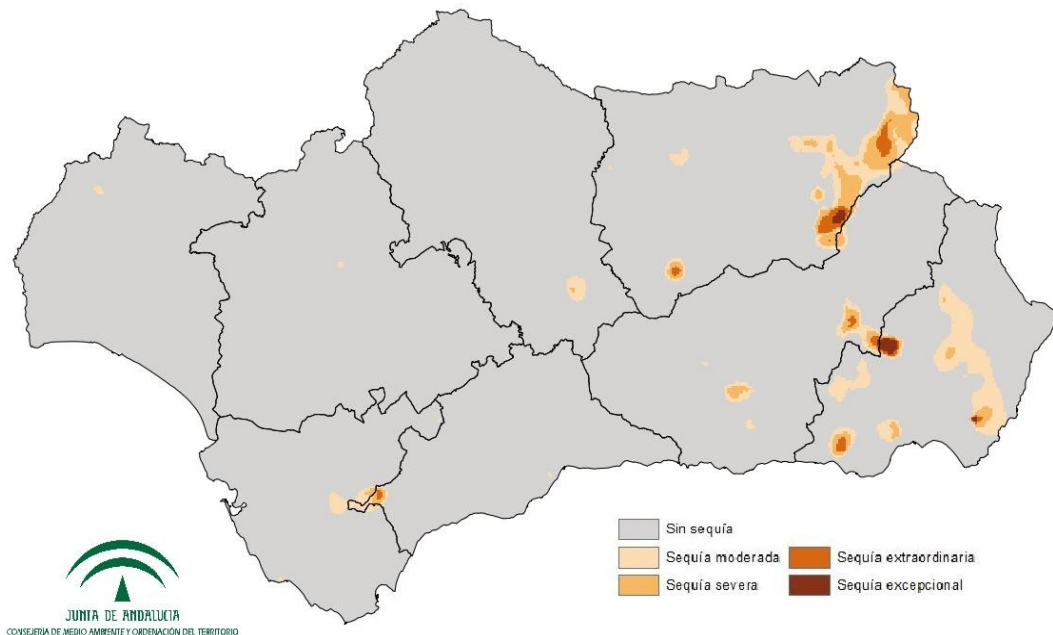
Gráfico 10: Índice Estandarizado de Sequía Pluviométrica. Detalle de los últimos cinco años.

Índice estandarizado de sequía pluviométrica 1950 - 2018 en Andalucía. Detalle de los últimos cinco años.



Mapa 17: Índice Estandarizado de Sequía Pluviométrica.

Índice Estandarizado de Sequía Pluviométrica (IESP) en el mes de septiembre de 2018



Mapa 18: Intensidad del déficit pluviométrico.

Intensidad del déficit pluviométrico en el mes de septiembre de 2018

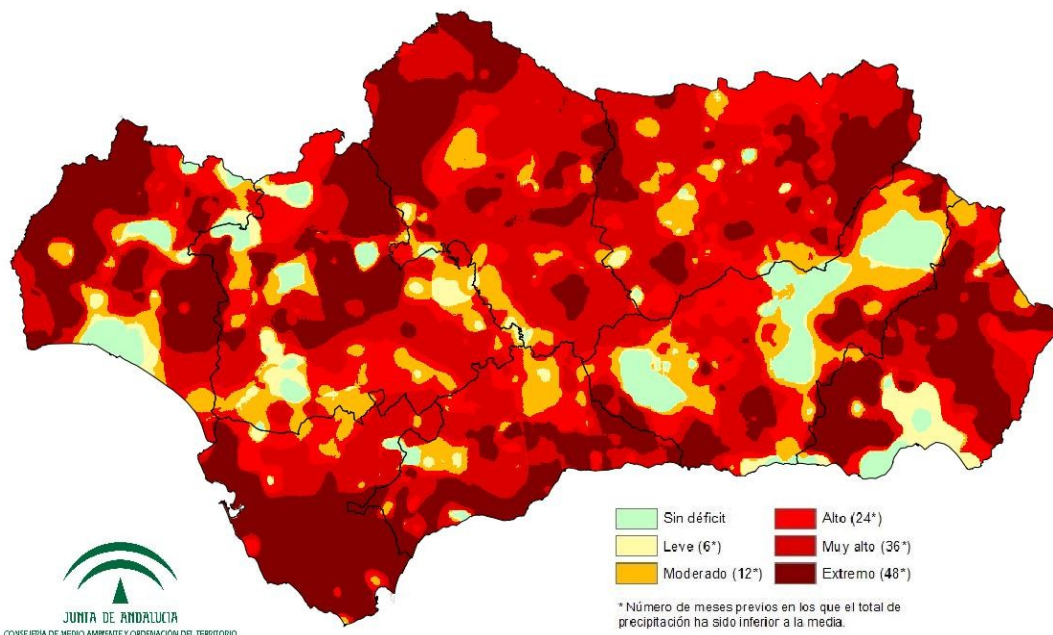


Tabla 15: Probabilidad de entrar en situación de sequía a nivel regional.

PERIODO (fecha)	PRECIPITACIÓN MÍNIMA PARA NO ENTRAR EN SEQUÍA	PORCENTAJE SOBRE LA NORMAL	PROBABILIDAD DE OCURRENCIA (%)
1 MES (31/10/2018)	-	-	0
3 MESES (31/12/2018)	115	-36	6
6 MESES (31/03/2019)	267	-19	12
12 MESES (30/09/2019)	382	-14	9
24 MESES (30/09/2020)	828	-7	12

El valor del IESP que marca la existencia / ausencia de sequía es -0,4

9 de octubre de 2018



