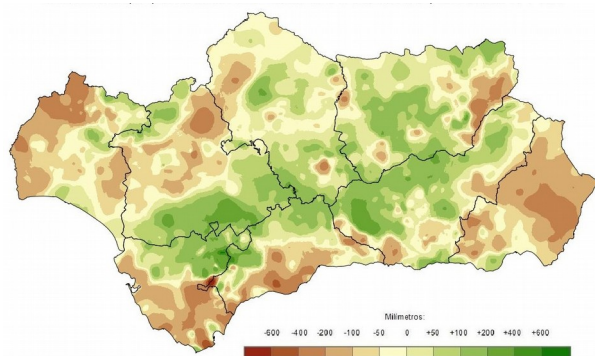


**Evolución de la climatología en
el año hidro-meteorológico
2018 - 2019: septiembre de
2018
Síntesis ejecutiva**

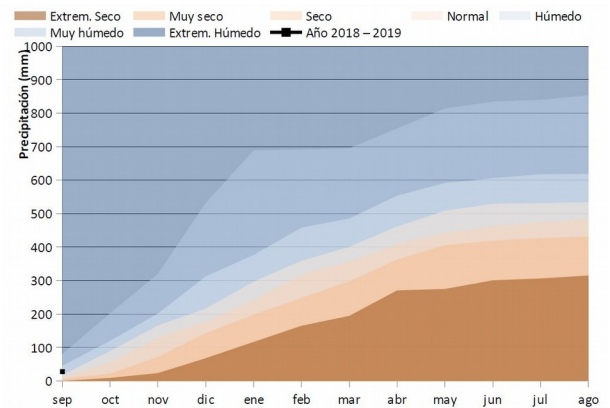
PRECIPITACIONES.

El mes de septiembre ha tenido un carácter húmedo con precipitaciones que han alcanzado los 28 mm. en el conjunto de Andalucía, casi un 21% superiores a las consideradas como normales. Mientras que en la Cuenca Mediterránea Andaluza las precipitaciones fueron especialmente significativas, en las cuencas atlánticas fueron muy bajas con valores inferiores a la media de referencia en buena parte de este litoral.

Desviación de las precipitaciones totales respecto a la media en el año hidro-meteorológico.

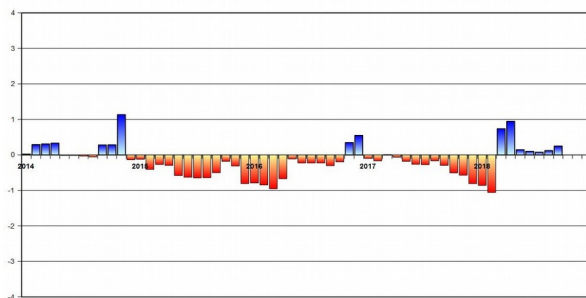


Evolución de las precipitaciones acumuladas en el año hidro-meteorológico.



El año hidro-meteorológico se inicia dando continuidad a la situación pluviométrica registrada en el año anterior y alejados de la situación de sequía pluviométrica.

Índice Estandarizado de Sequía Pluviométrica. Detalle de los últimos cinco años.



Precipitaciones totales acumuladas y desviaciones respecto a la media (periodo 1971 – 2000) en el año hidro-meteorológico por provincias y por región.

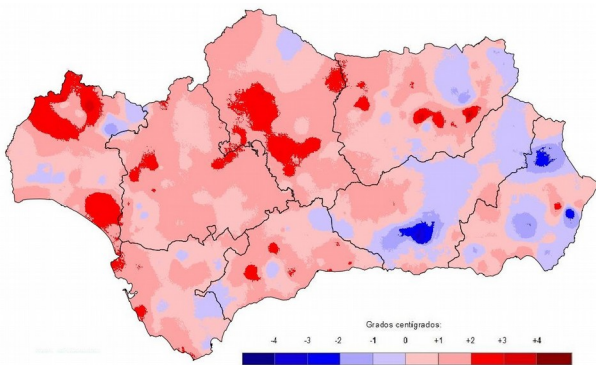
PROVINCIA / REGIÓN	PRECIPITACION (MM)	MEDIA 1971 - 2000 (MM)	ANOMALÍA (MM)	PORCENTAJE RESPECTO A LA MEDIA (%)
ANDALUCÍA	28,1	23,3	4,8	120,8
ALMERÍA	43,7	21,6	22,1	202,6
CÁDIZ	13,6	23,4	-9,8	58,2
CÓRDOBA	21,2	24,3	-3,0	87,5
GRANADA	52,3	22,5	29,8	232,9
HUELVA	16,7	25,5	-8,8	65,6
JAÉN	24,3	24,5	-0,2	99,2
MÁLAGA	29,5	21,5	8,0	137,4
SEVILLA	22,2	22,1	0,1	100,3



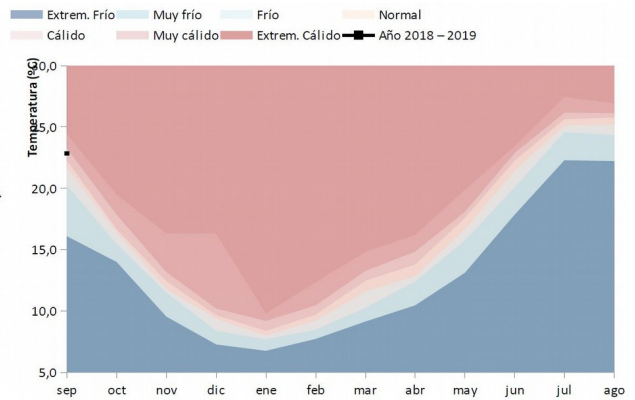
TEMPERATURAS.

La temperatura media en el conjunto de la región ha sido de 22,8°C, 0,8°C por encima de la media de referencia lo que confiere al mes de septiembre un carácter cálido. Las anomalías positivas han sido suaves pero generalizadas excepto en las zonas montañosas de la mitad oriental y en el levante almeriense donde se registraron valores inferiores a los de referencia.

Desviación de las temperaturas respecto a la media en el año hidro-meteorológico.

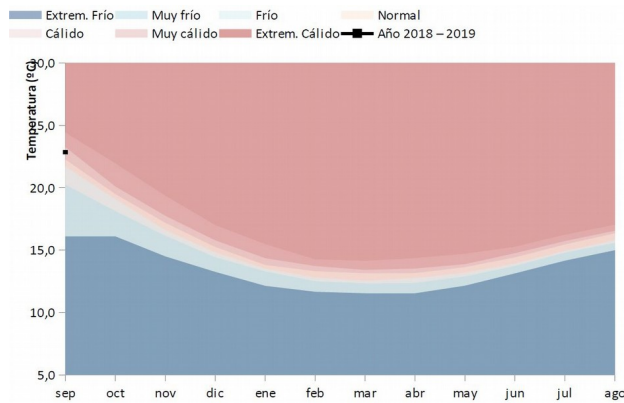


Evolución de las temperaturas medias en el año hidro-meteorológico.



El año hidro-meteorológico comienza, por tanto, con ligeras anomalías positivas prolongando el efecto del periodo estival.

Evolución de las temperaturas medias acumuladas en el año hidro-meteorológico.



Temperaturas medias y desviaciones respecto a la media (periodo 1971 - 2000) en el año hidro-meteorológico por provincias y por región.

PROVINCIA / REGION	TEMPERATURA (°C)	MEDIA 1971 - 2000 (°C)	DESVIACIÓN (°C)
ANDALUCÍA	22,8	22,0	0,8
ALMERÍA	21,4	21,4	0,0
CÁDIZ	23,9	23,0	0,9
CÓRDOBA	23,9	22,6	1,4
GRANADA	19,5	19,4	0,0
HUELVA	24,3	23,1	1,2
JAÉN	22,6	21,8	0,8
MÁLAGA	22,4	21,5	0,9
SEVILLA	24,6	23,4	1,2



Para más información: [Informe Climatológico mensual](#) en el [Canal de la Rediam](#)