

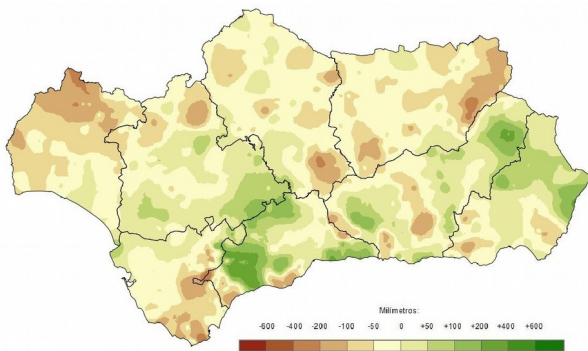
**Evolución de la climatología en
el año hidro-meteorológico
2018 - 2019: diciembre de
2018
Síntesis ejecutiva**



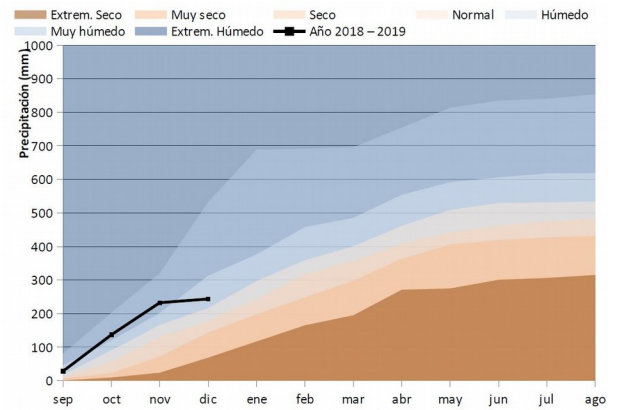
PRECIPITACIONES.

El mes de diciembre ha tenido un carácter muy seco en lo que se refiere a las precipitaciones, que se han situado en los 11 litros por metro cuadrado, sólo un 12% del valor medio de referencia del periodo 1971 – 2000. Las bajas precipitaciones han sido la nota dominante a lo largo de toda la región salvo áreas aisladas de la provincia de Almería.

Desviación de las precipitaciones totales respecto a la media en el año hidro-meteorológico.



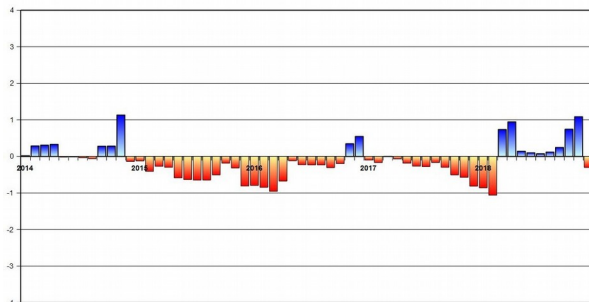
Evolución de las precipitaciones acumuladas en el año hidro-meteorológico.



A pesar de esta drástica interrupción de la tendencia positiva en el carácter de las precipitaciones, el año hidrometeorológico 2018-2019 mantiene un carácter húmedo. Asimismo, el conjunto del año civil 2018, con precipitaciones un 18% por encima de los valores de referencia, puede calificarse de muy húmedo.

En cualquier caso, los bajos valores de precipitación registrados han repercutido en una evolución negativa de los valores del índice de sequía que se manifiesta en áreas de las Cuencas Atlánticas y el Bajo Guadalquivir.

Índice Estandarizado de Sequía Pluviométrica. Detalle de los últimos cinco años.



Precipitaciones totales acumuladas y desviaciones respecto a la media (periodo 1971 – 2000) en el año hidro-meteorológico por provincias y por región.

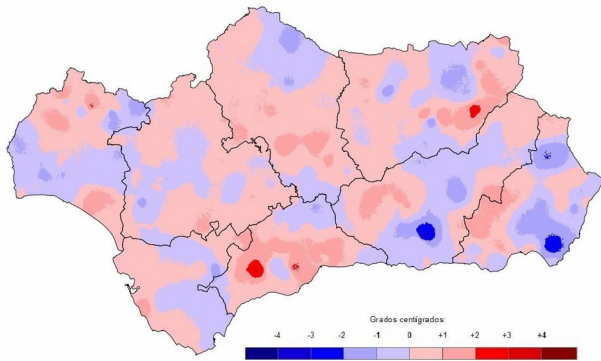
PROVINCIA / REGION	PRECIPITACION (MM)	MEDIA 1971 - 2000 (MM)	ANOMALÍA (MM)	PORCENTAJE RESPECTO A LA MEDIA (%)
ANDALUCÍA	243,5	257,7	-14,2	94,5
ALMERÍA	153,3	135,2	18,1	113,4
CÁDIZ	337,1	370,4	-33,3	91,0
CÓRDOBA	230,6	263,2	-32,6	87,6
GRANADA	206,4	193,0	13,4	107,0
HUELVA	255,6	321,6	-66,0	79,5
JAÉN	187,6	236,7	-49,1	79,3
MÁLAGA	354,4	300,7	53,7	117,9
SEVILLA	283,4	279,1	4,3	101,5



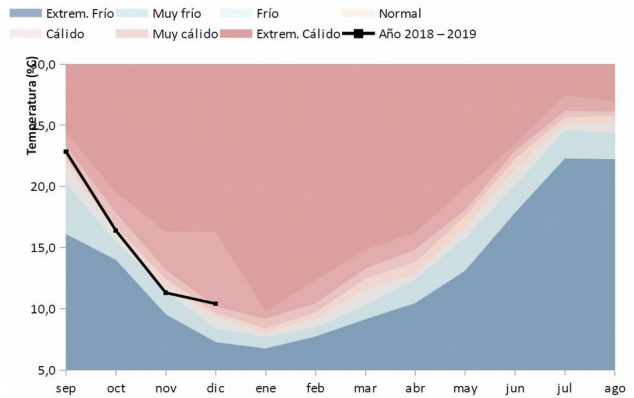
TEMPERATURAS.

En cuanto a las temperaturas, éstas se han situado en los 10,4°C, 1°C por encima de la media de referencia, dando al mes un carácter muy cálido. Mientras que las anomalías positivas se han producido con elevada intensidad y especialmente en las zonas de mayor relieve, las negativas han sido menos intensas y se han localizado en el Bajo Guadalquivir, Valle de los Pedroches y en el litoral de las provincias de Almería y Huelva.

Desviación de las temperaturas respecto a la media en el año hidro - meteorológico.

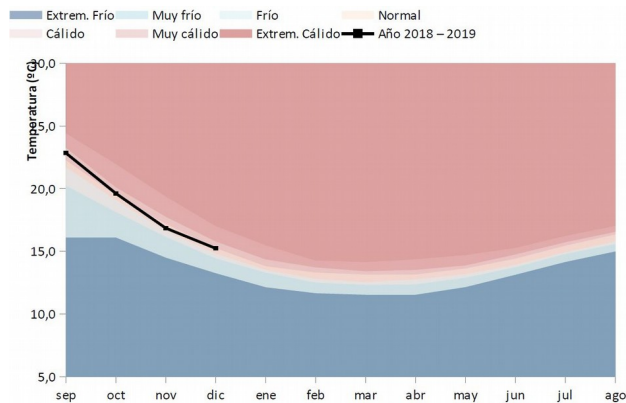


Evolución de las temperaturas medias en el año hidro-meteorológico.



Con estos valores, el año hidro-meteorológico 2018-2019 adopta hasta el momento un carácter normal, con un valor promedio sólo 0,1°C por encima de la media de referencia. En cuanto al conjunto del año civil 2018, éste ha tenido un carácter frío siendo además el valor más bajo desde el año 1993.

Evolución de las temperaturas medias acumuladas en el año hidro-meteorológico.



Temperaturas medias y desviaciones respecto a la media (periodo 1971 - 2000) en el año hidro-meteorológico por provincias y por región.

PROVINCIA / REGION	TEMPERATURA (°C)	MEDIA 1971 - 2000 (°C)	DESVIACIÓN (°C)
ANDALUCÍA	15,2	15,1	0,1
ALMERÍA	14,7	15,0	-0,2
CÁDIZ	17,2	17,1	0,1
CÓRDOBA	15,3	15,1	0,3
GRANADA	12,4	12,4	0,0
HUELVA	16,6	16,5	0,1
JAÉN	14,3	14,1	0,2
MÁLAGA	15,8	15,2	0,6
SEVILLA	16,7	16,5	0,2

Para más información: [Informe Climatológico mensual](#) en el [Canal de la Rediam](#)

