

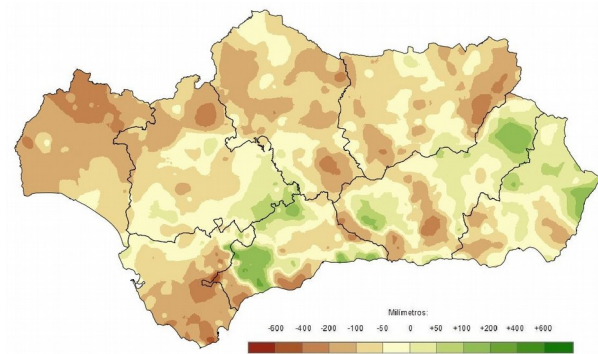
Evolución de la climatología en el año hidro-meteorológico 2018 - 2019: enero de 2019 Síntesis ejecutiva



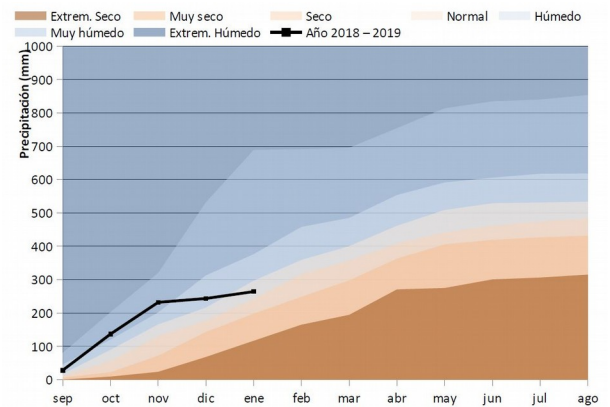
PRECIPITACIONES.

Con una precipitación media regional de 21 litros por metro cuadrado, el mes de enero ha tenido un carácter muy seco. Las anomalías negativas han sido generalizadas especialmente en la mitad occidental de la región y litoral mediterráneo.

Desviación de las precipitaciones totales respecto a la media en el año hidro-meteorológico.

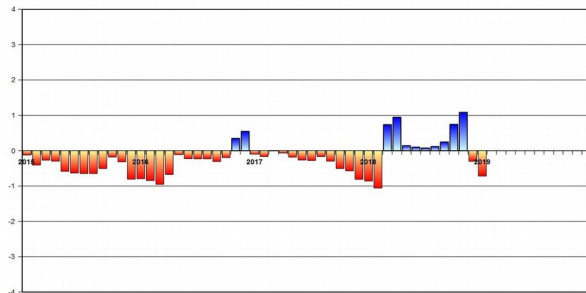


Evolución de las precipitaciones acumuladas en el año hidro-meteorológico.



El año hidro-meteorológico puede calificarse hasta el momento como normal pero con precipitaciones acumuladas inferiores en un 20% a las consideradas habituales. La sequía se extiende por áreas de andalucía occidental y aumenta de intensidad en las zonas ya afectadas de la mitad oriental considerándose el conjunto de la región en situación de sequía moderada.

Índice Estandarizado de Sequía Pluviométrica. Detalle de los últimos cinco años.



Precipitaciones totales acumuladas y desviaciones respecto a la media (periodo 1971 – 2000) en el año hidro-meteorológico por provincias y por región.

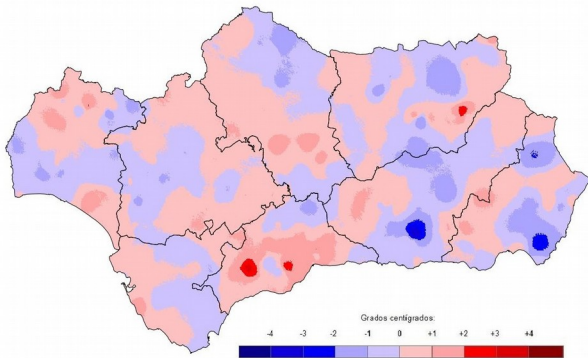
PROVINCIA / REGION	PRECIPITACION (MM)	MEDIA 1971 - 2000 (MM)	ANOMALÍA (MM)	PORCENTAJE RESPECTO A LA MEDIA (%)
ANDALUCÍA	264,2	330,9	-66,7	79,8
ALMERÍA	156,3	168,9	-12,7	92,5
CÁDIZ	375,6	483,3	-107,8	77,7
CÓRDOBA	250,1	335,9	-85,8	74,5
GRANADA	225,0	247,3	-22,2	91,0
HUELVA	276,0	414,5	-138,5	66,6
JAÉN	217,4	301,2	-83,9	72,2
MÁLAGA	373,4	391,5	-18,1	95,4
SEVILLA	301,4	358,2	-56,9	84,1



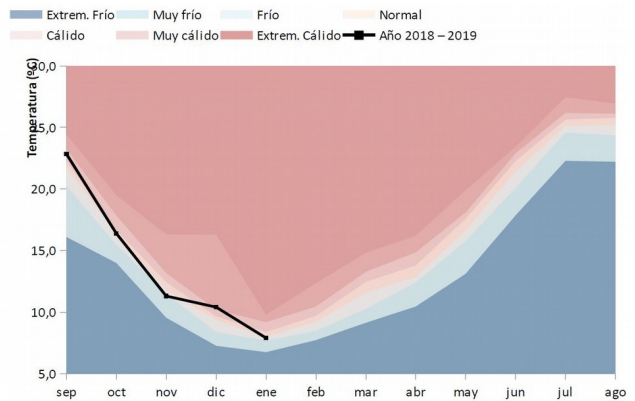
TEMPERATURAS.

El carácter de las temperaturas del mes de enero ha sido frío con temperaturas 0,4°C por debajo de los valores medios de referencia. Mientras que las anomalías negativas han sido más acusadas en Sierra Nevada y Alto Guadalquivir, la provincia de Málaga, el Medio Guadalquivir y la Sierra Morena Occidental registraron en cambio anomalías positivas.

Desviación de las temperaturas respecto a la media en el año hidro - meteorológico.

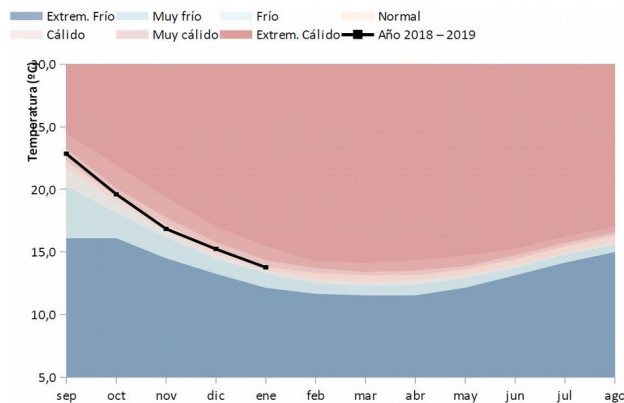


Evolución de las temperaturas medias en el año hidro-meteorológico.



El carácter del año hidro-meteorológico a la altura del mes de enero es normal con una temperatura media de 13,8°C, valor similar a la media de referencia.

Evolución de las temperaturas medias acumuladas en el año hidro-meteorológico.



Temperaturas medias y desviaciones respecto a la media (periodo 1971 - 2000) en el año hidro-meteorológico por provincias y por región.

PROVINCIA / REGION	TEMPERATURA (°C)	MEDIA 1971 - 2000 (°C)	DESVIACIÓN (°C)
ANDALUCÍA	13,8	13,7	0,0
ALMERÍA	13,5	13,7	-0,3
CÁDIZ	15,9	15,8	0,1
CÓRDOBA	13,7	13,6	0,1
GRANADA	10,9	11,1	-0,2
HUELVA	15,2	15,2	0,0
JAÉN	12,6	12,7	-0,1
MÁLAGA	14,5	13,9	0,6
SEVILLA	15,2	15,1	0,1

Para más información: [Informe Climatológico mensual](#) en el [Canal de la Rediam](#)

